

القسم الأول

نظرة عامة على الأداء الإقتصادي و المالي

- أ- مؤشرات الإقتصاد العيني و الحقيقي و مصادر النمو..... ١
- ب- السكان و التشغيل..... ٢
- ج- الأسعار المحلية (متوسط الفترة)..... ٢
- د- مؤشرات المالية العامة..... ٣
- هـ- ملخص الدين العام المحلي (بالمليون جنية، رصيد نهاية الفترة)..... ٤
- و- إجمالي الدين العام الخارجي (مليون دولار، رصيد نهاية الفترة)..... ٤
- ز- خدمة الدين الحكومي (مليون جنية، تدفقات)..... ٤
- ح- المؤشرات النقدية (نهاية الفترة)..... ٥
- ط- القطاع المالي والاستثمارات..... ٦
- ي- معاملات القطاع الخارجي..... ٧

القسم الأول: نظرة عامة على الأداء الإقتصادى والمالى

بيان سنوي					بيان سنوي				
ابريل- يونيو *٢٠١١	يناير- مارس *٢٠١١	أكتوبر- ديسمبر *٢٠١٠	أبريل- يونيو *٢٠١٠	بيان ربع سنوي	٢٠١١/٢٠١٠	٢٠١٠/٢٠٠٩	٢٠٠٩/٢٠٠٨	٢٠٠٨/٢٠٠٧	٢٠٠٧/٢٠٠٦
أ. الإقتصاد العيني (بالأسعار الجارية)									
٣٥٠,٢٠٠	٣١٦,٢٠٠	٣٤١,١٠٠	٣٠٩,٧٠٠	الناتج المحلي (بأسعار السوق بالمليون جنيه)	١,٣٧١,٨٠٠	١,٢٠٦,٦٠٠	١,٠٤٢,٢٠٠	٨٩٥,٥٠٠	٧٤٤,٨٠٠
٥٨,٩٦٢	٥٣,٨٩٨	٥٩,٣٤٤	٥٥,٣٧٠	الناتج المحلي (بأسعار السوق بالمليون دولار)	٢٣٦,١١٦	٢١٨,٨٨٩	١٨٩,٠٩٤	١٦٢,٦٨٨	١٣٠,٤٧٣
٣٣٢,٣٢٣	٣٠١,٥٤٠	٣٢٧,١٢٨	٢٩٤,٣٩٤	الناتج المحلي (بتكلفة عوامل الإنتاج بالمليون جنيه)	١,٣٠٩,٩٠٦	١,١٥٠,٠٩٠	٩٩٤,٠٥٥	٨٥٥,٣٠٢	٧١٠,٣٨٨
٥٥,٩٥٢	٥١,٤٠٠	٥٦,٩١٣	٥٢,٦٣٣	الناتج المحلي (بتكلفة عوامل الإنتاج بالمليون دولار)	٢٢٥,٤٦٣	٢٠٨,٧٢٨	١٨٠,٣٥٩	١٥٥,٣٨٥	١٢٤,٤٤٤
١٧,٥٩٨	١٥,٨٨٩	١٧,٤١٤	١٥,٩٢٨	نصيب الفرد من الناتج المحلي الإجمالى (بالجنيه)	١٧,٢٣٣	١٥,٥١٤	١٣,٧٠٢	١٢,٠٣٠	١٠,٢١١
٢,٩٦٣	٢,٧٠٨	٢,٩٨٢	٢,٨٤٨	نصيب الفرد من الناتج المحلي الإجمالى (بالدولار)	٢,٩٦٦	٢,٨١٤	٢,٤٨٦	٢,١٨٦	١,٧٨٩
ب. مؤشرات الإقتصاد العيني ومصادر النمو ^{١/٢}									
(معدل النمو)									
٠,٤	٤,٣-	٥,٦	٥,٤	الناتج المحلي الحقيقي (بأسعار السوق) ^{٣/}	١,٨	٥,١	٤,٧	٧,٢	٧,١
٠,٣	٣,٨-	٥,٧	٥,٤	الناتج المحلي الحقيقي (بتكلفة عوامل الإنتاج) ^{٣/}	١,٩	٥,١	٤,٧	٧,٢	٧,١
٠,٨-	٣,٣-	٤,٨	٣,٦	القطاع السلقى	١,١	٤,٣	٥,٠	٦,١	٦,٣
٠,٨	٦,٨-	٧,٥	٨,٨	قطاع الخدمات الإنتاجية	٢,٥	٦,٧	٣,٧	١٠,٧	٩,٥
٢,٨	١,٤	٤,٧	٤,١	الخدمات الإجتماعية	٣,٤	٤,٥	٥,٨	٣,٥	٤,٣
٣,٦-	٢٥,٩-	٨,٩	٣٠,٨	الاستثمارات ^{١٥/ ١٤}	٤,٤-	٨,٠	٩,١-	١٥,٥	٢٣,٨
٣,٦	٦,٤	٥,١	٦,١	الاستهلاك النهائى ^{١٤}	٤,٩	٤,٢	٥,٧	٥,٢	٦,٠
٣,٥	٦,٩	٥,٢	٦,١	الاستهلاك الخاص	٥,٠	٤,١	٥,٧	٥,٧	٦,٩
٤,٢	٣,٦	٤,٠	٥,٧	الاستهلاك العام	٣,٨	٤,٥	٥,٦	٢,١	٠,٢
٧,٣-	١,٥	١١,٧	٧,٣	الصادرات السلعية والخدمية ^{١٤}	٣,٧	٣,٠-	١٤,٥-	٢٨,٨	٢٣,٣
٢,٠-	٦,٥-	٣,٢	٣,١	نصيب الفرد من الناتج المحلي الإجمالى الحقيقي	٠,٦-	٢,٨	٢,٤	٥,٠	٥,١
الإدخار المحلي ^{١٦} :									
١٠,٨	٣٤,٨-	١١,٣	٥٣,٠	معدل النمو الإسمى السنوى	٥,١	٣١,٦	١٣,٠-	٢٤,١	١٤,٧
١٤,٧	١٠,٥	١٥,٣	١٥,٠	نسبة إلى الناتج المحلي الإجمالى	١٣,٢	١٤,٣	١٢,٦	١٦,٨	١٦,٣
الاستثمارات المحلية ^{١٥/ ١٦} :									
١,٩-	٢٧,٦-	١٣,٥	٥٠,٧	معدل النمو الإسمى السنوى	٠,٣-	١٧,٧	٠,٢-	٢٩,١	٣٤,٢
١٩,٢	١٤,٩	١٨,٨	٢٢,١	نسبة إلى الناتج المحلي الإجمالى	١٧,١	١٩,٥	١٩,٢	٢٢,٤	٢٠,٩

المصدر: وزارة التنمية الإقتصادية.

* بيان مبدئى، وقابل للتعديل.

١/ قامت وزارة التنمية الإقتصادية بمراجعة بيانات الناتج المحلي الإجمالى لعام ٢٠١٠/٠٩ على أساس ربع سنوى.

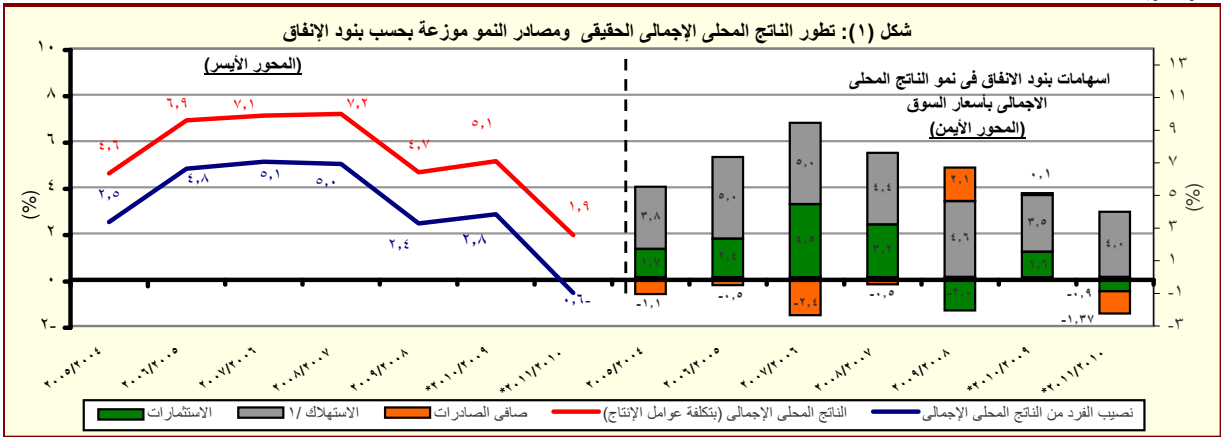
٢/ تم حساب معدلات النمو الحقيقية باستخدام الأسعار الثابتة لعام ٢٠٠٢/٢٠٠١ باستثناء معدلات النمو لكل من عام ٢٠٠٨/٠٧، ٢٠٠٩/٠٨، ٢٠٠٩/٠٩ و ٢٠١٠/٠٩ والتي تم حسابها باستخدام الأسعار الثابتة لعام ٢٠٠٧/٠٦.

٣/ تشمل نشاط قطاع البترول والغاز الطبيعى.

٤/ تشمل صافى الضرائب غير المباشرة.

٥/ رأس المال الثابت، يشمل التغير فى المخزون.

٦/ بالأسعار الجارية.



المصدر: وزارة التنمية الإقتصادية.

* بيان مبدئى، وقابل للتعديل.

١/ يتضمن الاستهلاك العام والخاص.

القسم الأول: نظرة عامة على الأداء الإقتصادى والمالى (تابع)

بيان ربع سنوي				بيان سنوى				
يوليو- سبتمبر	يوليو- سبتمبر	ابريل- يونيو	يوليو- سبتمبر	٢٠١١/١٠	٢٠١٠/٠٩	٢٠٠٩/٠٨	٢٠٠٨/٠٧	٢٠٠٧/٠٦
٢٠١١	٢٠١٠	٢٠١١	٢٠١٠					
ج . السكان								
٨١,٠	٨٠,٤	٨٠,١	٧٩,٤	٨٠,٤	٧٨,٧	٧٦,٨	٧٥,٢	٧٣,٦
إجمالى عدد السكان (بالمليون نسمة) ^١								
٢,٠	٢,٢	--	--	٢,٢	٢,٤	٢,٢	٢,١	٢,٣
معدل نمو السكان								
د . الأسعار المحلية (متوسط الفترة)								
٩,٠	١١,٩	١١,٠	١٠,٧	١١,٠	١١,٧	١٦,٢	١١,٧	١١,٠
معدل التضخم وفقاً لأسعار المستهلكين (حضر الجمهورية) ^{١٢}								
١٤,٣	١٩,٩	١٧,٣	١١,٦	١٥,٩	٥,٠	٢,٥	١٧,٧	١١,٨
معدل التضخم وفقاً لأسعار المنتجين ^{١٣}								
٨,٥	٨,٥	٨,٥	٨,٥	٨,٥	٨,٥	٩,٠	١٠,٠	٩,٠
سرر خصم البنك المركزى ^{١٤}								
١٢,٢	١١,٥	١٠,٥	٩,٨	١٠,٢	٩,٩	١١,٣	٧,٠	٨,٧
سرر الفائدة على أذون الخزانة (٩١ يوم)								
٦,٧	٦,٦	٦,٥	٦,٤	٦,٥	٦,٣	٦,٥	٦,٥	٦,١
سرر الفائدة على الودائع (٣ أشهر) ^{١٤}								
٩,٠١	٨,٩٦	٨,٦٨	٨,٢٦	٨,٥	٨,٣	٩,٥	١٠,٣	٨,٨
سرر العائد بين البنوك - ليلة واحدة ^{١٥}								
٥,٩٥	٥,٩٤	٥,٨٧	٥,٦٩	٥,٨١	٥,٥١	٥,٥١	٥,٥٠	٥,٧١
سرر الصرف (جنيه مقابل الدولار)								

المصادر: وزارة التنمية الإقتصادية والبنك المركزى المصرى والجهاز المركزى للتعبئة العامة والإحصاء.

١ تغيير فى السلسلة. تعكس البيانات قبل ٢٠٠٨/٢٠٠٧ معدلات التضخم وفقاً لأسعار الجملة.

-- بيان غير متاح

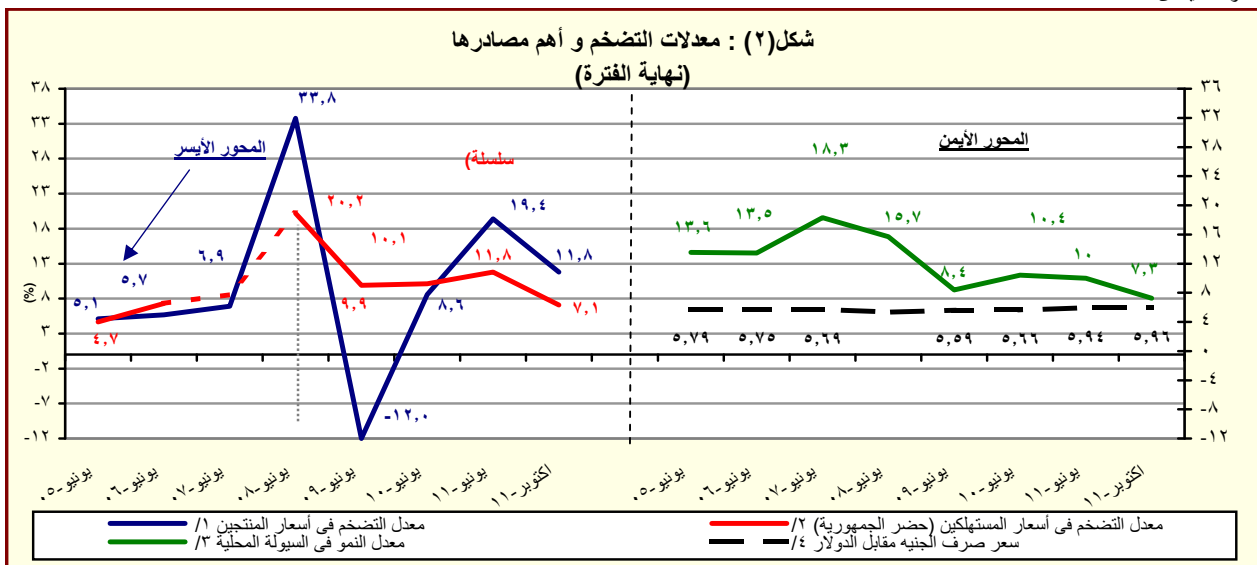
١/ لا يتضمن المصريين المقيمين فى الخارج.

٢/ بدءاً من اغسطس ٢٠٠٩، تم استحداث سلسلة أرقام قياسية جديدة لأسعار المستهلكين (حضر الجمهورية) باستخدام الأوزان المستخرجة من بحث الدخل و الانفاق و الاستهلاك لعام ٢٠٠٩/٢٠٠٨ مع استخدام بيانات شهر يناير ٢٠١٠ كفترة الأساس. وفيما يخص بيانات ما قبل ذلك التاريخ، فقد استخدمت الأوزان المستخرجة من بحث الدخل والانفاق والاستهلاك لعام ٢٠٠٤/٢٠٠٥ مع استخدام يناير ٢٠٠٧ كشهر أساس.

٣/ قام الجهاز المركزى للتعبئة العامة والإحصاء بإصدار رقم قياسي جديد لأسعار المنتجين بدءاً من سبتمبر ٢٠٠٧ ليحل محل الأرقام القياسية لأسعار الجملة، وذلك باستخدام أسعار السلع والخدمات للسنة المالية (٢٠٠٥-٢٠٠٤) كفترة أساس لسلسلة الأرقام القياسية، كما تم إستخراج الأوزان باستخدام متوسط عامى (٢٠٠٢-٢٠٠٣ ، ٢٠٠٣-٢٠٠٤) للقيم الإجمالية للإنتاج الصناعى والزراعى والخدمى.

٤/ البيانات تعكس نهاية الفترة.

٥/ متوسط ميلادى.



المصدر: البنك المركزى المصرى و لجهاز المركزى للتعبئة العامة والإحصاء

١/ تغيير فى السلسلة. تعكس البيانات قبل يونيو ٢٠٠٧ معدلات التضخم وفقاً لأسعار الجملة.

٢/ بدءاً من اغسطس ٢٠٠٩، تم استحداث سلسلة أرقام قياسية جديدة لأسعار المستهلكين (حضر الجمهورية) باستخدام الأوزان المستخرجة من بحث الدخل و الانفاق و الاستهلاك لعام ٢٠٠٩/٢٠٠٨ مع استخدام بيانات شهر يناير ٢٠١٠ كفترة الأساس. وفيما يخص بيانات ما قبل ذلك التاريخ، فقد استخدمت الأوزان المستخرجة من بحث الدخل والانفاق والاستهلاك لعام ٢٠٠٥/٢٠٠٤ مع استخدام يناير ٢٠٠٧ كشهر أساس.

٣/ يعرف إجمالى السيولة المحلية كإجمالى صافى الأصول الأجنبية وصافى الأصول المحلية لدى الجهاز المصرفى (فى جانب الأصول) ، أو كجملة المعروض النقدى وأشباه النقود لدى الجهاز المصرفى (فى جانب الخصوم).

٤/ يعكس البيان متوسط شهرى.

القسم الأول: نظرة عامة على الأداء الإقتصادى والمالى (تابع)

يوليو-أكتوبر ٢٠١٢/١١	٢٠١٢/١١ ^{١/}	٢٠١١/١٠ * #	٢٠١٠/٠٩ * (فعلى)	٢٠٠٩/٠٨ (فعلى)	٢٠٠٨/٠٧ (فعلى)	٢٠٠٧/٠٦ (فعلى)
٢٠١٢/١١	(موازنة)	(ختامى ميدنى)	(فعلى)	(فعلى)	(فعلى)	(فعلى)
هـ - مؤشرات المالية العامة ^{١/}						
١- قطاع الموازنة العامة (بالمليون جنيه) ^{٢/}						
٦٤,١٠٣	٣٤٩,٦٤٧	٢٦٥,٢٨٦	٢٦٨,١١٤	٢٨٢,٥٠٥	٢٢١,٤٠٤	١٨٠,٢١٥
١١٠,٩٠٤	٤٩٠,٥٩٠	٤٠١,٨٦٦	٣٦٥,٩٨٧	٣٥١,٥٠٠	٢٨٢,٢٩٠	٢٢٢,٠٢٩
١٦,١٧٨	٢٧,٩٨٠	٤٩,٣٨٣	٢٥,٧٠٥	١٩,٠١٦	١٠,٥٩٤	٦,٩٩٨
٤٦,٨٠٢	١٤٠,٩٤٣	١٣٦,٥٨٠	٩٧,٨٧٢	٦٨,٩٩٥	٦٠,٨٨٦	٤١,٨١٥
٤٧,٢١٨	١٣٤,٤٢٨	١٣٤,٤٦٠	٩٨,٠٣٨	٧١,٨٢٦	٦١,١٢٢	٥٤,٦٩٧
٢- قطاع الموازنة العامة ^{٣/} (معدل نمو سنوى)						
٢٢,٥	٢٠,٦	-١,١	-٥,١	٢٧,٦	٢٢,٩	١٩,١
٣,٤	١٥,٩	١٢,٧	٤,٥	١٩,٠	٢٠,٠	١٦,٩
٩٥,٢	٣١,١	-٢٥,٠	-١٨,٢	٤١,٧	٢٧,٨	٢٣,٢
١٣,٥	١٧,٣	٩,٨	٤,١	٢٤,٥	٢٧,١	٦,٨
٢٤,٤	٢٢,٧	١٢,٨	١٢,١	٢١,٢	٢٠,٥	١١,٦
٢٢,٩	٢٢,٧	١٧,٦	٣٧,٠	٤,٥	٥,٩	٢٩,٦
٣- قطاع الحكومة العامة (مليون جنيه) ^{١/}						
--	٣٩٠,٩٩٧	٣٠٢,٠١٠	٣٠٣,٣٧٤	٢٨٨,٥٤٤	٢٤٨,٨٣٤	٢٠٥,٦٥٤
--	٥٢٧,٤٢٣	٤٤٠,٤١١	٣٩٦,٦٩٣	٣٥٦,٩٤٢	٣٠٥,٧٩٤	٢٤٤,٠١٨
--	١٢٩,٣٩٢	١٣٤,١٣٨	٩٨,٧٩٦	٧٢,٣٧٨	٦٧,٥٦٣	٥٦,٢١٣
٤ - نسبة إلى الناتج المحلى الإجمالى ^{١/}						
قطاع الموازنة العامة ^{٢/}						
٤,١	٢٢,٣	١٩,٣	٢٢,٢	٢٧,١	٢٤,٧	٢٤,٢
٢,٧	١٤,٨	١٤,٠	١٤,١	١٥,٧	١٥,٣	١٥,٣
١,٤	٧,٥	٥,٣	٨,١	١١,٤	٩,٤	٨,٨
٧,١	٣١,٢	٢٩,٣	٣٠,٣	٣٣,٧	٣١,٥	٢٩,٨
٢,٣	٧,٥	٧,٠	٧,١	٧,٣	٧,٠	٧,٠
٢,٠	٦,٨	٦,٢	٦,٠	٥,١	٥,٦	٦,٤
١,٠	١,٨	٣,٦	٢,١	١,٨	١,٢	٠,٩
٣,٠	٩,٠	١٠,٠	٨,١	٦,٦	٦,٨	٥,٦
٣,٠	٨,٦	٩,٨	٨,١	٦,٩	٦,٨	٧,٣
الحكومة العامة ^{١/}						
--	٢,١	٤,٢	٣,٠	٢,٧	٣,٠	٢,٤
--	٨,٢	٩,٨	٨,٢	٦,٩	٧,٥	٧,٥

المصدر: وزارة المالية

بيانات معدلة.

-- بيان غير متاح.

* بيان ميدنى تحت المراجعة. جدير بالذكر أن البيانات الأولية لأداء الموازنة العامة للدولة للعام المالى ٢٠١١/٢٠١٠ لا تزال ميدنية وقابلة للتعديل لحين الإنتهاء من الحسابات الختامية لأجهزة

١/ تعكس بيانات الموازنة بعد التصديق عليها من قبل المجلس الأعلى للقوات المسلحة.

٢/ تم إعادة تبويب فطليات الموازنة العامة لتتفق مع معايير صندوق النقد الدولى والمعروفة بـ GFS ٢٠٠١ (على أساس نقدى).

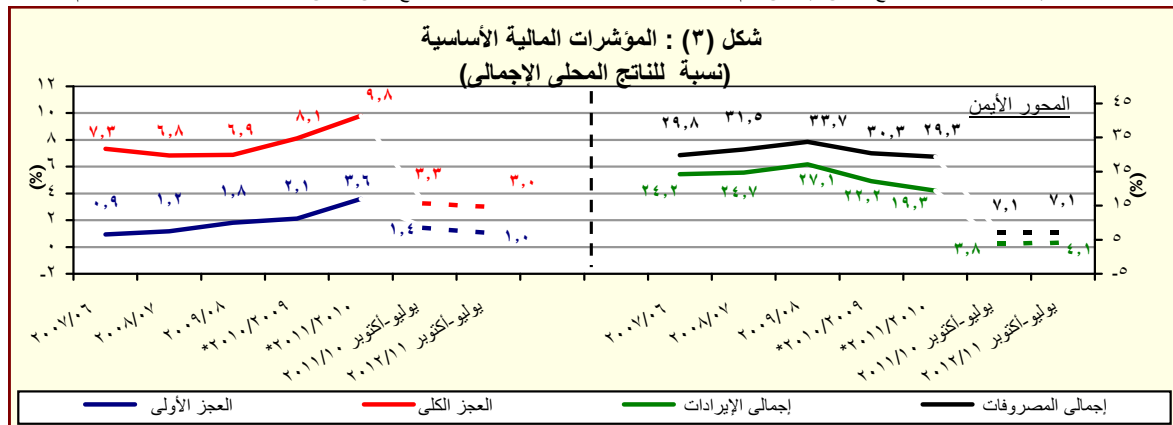
٣/ يشمل قطاع موازنة الجهاز الإدارى و المحليات، والهيئات

٤/ العجز الكلى مخصوماً منه الفوائد المدفوعة.

٥/ العجز الكلى بدون صافى حيازة الأصول المالية.

٦/ يشمل المعاملات المالية لكل من أجهزة الموازنة العامة، وبنك الإستثمار القومى، وصناديق التأمين والمعاشات ، ومع مراعاة إستبعاد كافة المعاملات البنينة للجهات الثلاث لمنع إزدواجية الحساب.

٧/ قامت وزارة التنمية الإقتصادية بتقدير قيمة الناتج المحلى الإجمالى لعام ٢٠١٢/٢٠١١ بنحو ١٥٧٠ مليار جنيه ، مقارنة بناتج محلى إجمالى معدل قدره ١٣٧١,٨ مليار جنيه لعام ٢٠١١/٢٠١٠.



المصدر: وزارة المالية

* بيان ميدنى، تحت المراجعة.

القسم الأول: نظرة عامة على الأداء الإقتصادي والمالى (تابع)

بيان ربع سنوى				بيان سنوى							
سبتمبر-٢٠١٠				ديسمبر-٢٠١٠				مارس-٢٠١١		سبتمبر-٢٠١١*	
يوليو-٢٠٠٧											
يوليو-٢٠٠٨											
يوليو-٢٠٠٩											
يوليو-٢٠١٠											
يوليو-٢٠١١											
١. ملخص الدين العام المحلى											
(بالمليون جنيه، رصيد نهاية الفترة) ^{١/}											
١-إجمالى الدين المحلى لأجهزة الموازنة العامة ^{٢/}											
٥٩١.٠٠١	٥٩٩.٦٠٣	٦٩٩.٦٦٧	٨٠.٨٠٣٨٤	٩٦٧.٢٩٠	٨٦٣.٧٩٢	٨٨٩.١٥٤	٩٣٢.٦٢٦	١.٠١٩.٥٧٠	(١٨,٠)	(١١,٤)	(١٦١.٥٦٨)
(٦,٥)	(١,٥)	(١٦,٧)	(١٥,٥)	(١٩,٧)	(١٤,٩)	(١٤,٤)	(١٥,١)	(١٨,٠)	(١١,٤)	(١٦١.٥٦٨)	(١٦١.٥٦٨)
١١٢.٨٢٩	١٢٠.٩٠٤	١٣٧.٣٤١	١٤٤.٥٦٦	١٥٩.١٧٨	١٤٥.٠١٣	١٥٠.٢٨٦	١٥٣.٧٤٣	١٦١.٥٦٨	(٧,٧)	(١١,٤)	(١٦١.٥٦٨)
(٢,٦)	(٧,٢)	(١٣,٦)	(٥,٣)	(١٠,١)	(٣,٧)	(٥,٣)	(٥,٣)	(١١,٤)	(٧,٧)	(١١,٤)	(١٦١.٥٦٨)
صافى الدين المحلى لأجهزة الموازنة العامة											
٤٧٨.١٧٢	٤٧٨.٦٩٩	٥٦٢.٣٢٦	٦٦٣.٨١٨	٨٠.٨٠١١٢	٧١٨.٧٧٩	٧٣٨.٨٦٨	٧٧٨.٨٨٣	٨٥٨.٠٠٢	(١٩,٤)	(١٩,٤)	(١٩.٤)
(٧,٥)	(٠,١)	(١٧,٥)	(١٨,٠)	(٢١,٧)	(١٧,٥)	(١٦,٤)	(١٦,٧)	(١٩,٤)	(١٩,٤)	(١٩,٤)	(١٩.٤)
٤٨٦.٢٤١	٥١٢.٩٨٢	٦١٥.٨٤٩	٧٣٣.٣٨٧	٨٨٩.٠٤٥	٧٨٠.٦٢١	٨٠٦.١٠٦	٨٤٧.٩٢١	٩٣٣.٢٩٠	(١٩,٤)	(١٩,٤)	(١٩.٤)
(٨,٢)	(٥,٥)	(٢٠,١)	(١٩,١)	(٢١,٢)	(١٧,٣)	(١٥,٩)	(١٦,٨)	(١٩,٤)	(١٩,٤)	(١٩,٤)	(١٩.٤)
ودائع الحكومة العامة											
١١٦.٩٦٤	١٣١.٠٤٣	١٤٨.٨١١	١٥٨.٥٣١	١٦٦.٥٢٧	١٥٩.٠٣٠	١٦٢.٩٥٥	١٦٤.٦١١	١٦٨.١٢٧	(٥,٧)	(٥,٧)	(٥.٧)
(-٠,٢)	(١٢,٠)	(١٣,٦)	(٦,٥)	(٥,٠)	(٤,٩)	(٢,٢)	(٦,٨)	(٥,٧)	(٥,٧)	(٥,٧)	(٥.٧)
صافى الدين المحلى للحكومة العامة											
٣٦٩.٢٧٧	٣٨١.٩٣٩	٤٦٧.٠٣٨	٥٧٤.٨٥٦	٧٢٢.٥١٨	٦٢١.٥٩١	٦٤٣.٥١١	٦٨٣.٦٦٠	٧٦٥.١٦٣	(٢٣,١)	(٢٣,١)	(٢٣.١)
(١١,٢)	(٣,٤)	(٢٢,٣)	(٢٣,١)	(٢٥,٧)	(٢٠,٩)	(١٩,٩)	(١٩,٥)	(٢٣,١)	(٢٣,١)	(٢٣,١)	(٢٣.١)
٣-إجمالى الدين العام المحلى ^{٤/}											
٤٩٣.٨٧٩	٥٣٧.٥٣٣	٦٤٣.٦٢٨	٧٦٩.٧٨٣	٩٣٢.٤٦٠	٨١٦.٧٧٣	٨٤٧.٠٣١	٨٩٠.٦٨٢	٩٦٨.١١٠	(١٨,٥)	(١٨,٥)	(١٨.٥)
(٥,٠)	(٨,٨)	(١٩,٧)	(١٩,٦)	(٢١,١)	(١٨,٣)	(١٦,٩)	(١٨,٠)	(١٨,٥)	(١٨,٥)	(١٨,٥)	(١٨.٥)
الودائع ^{٥/}											
١٣٠.٦٠٥	١٥٠.٥٠١	١٦٧.٧٣٣	١٧٠.١٧١	١٩١.١١٦	١٧٣.٣٣٥	١٨٠.٤٤٩	١٨٦.١٠٨	١٨٤.٦٤٦	(٦,٥)	(٦,٥)	(٦.٥)
(-٤,٩)	(١٥,٢)	(١١,٤)	(١,٥)	(١٢,٣)	(٥,٠)	(٢,٨)	(٧,٩)	(٦,٥)	(٦,٥)	(٦,٥)	(٦.٥)
صافى الدين العام المحلى											
٣٦٣.٢٧٤	٣٨٧.٠٣٢	٤٧٥.٨٩٥	٥٩٩.٦١٢	٧٤١.٣٤٤	٦٤٣.٤٣٨	٦٦٦.٨٨٢	٧٠٤.٥٧٤	٧٨٣.٤٦٤	(٢١,٨)	(٢١,٨)	(٢١.٨)
(٩,١)	(٦,٥)	(٢٣,٠)	(٢٦,٠)	(٢٣,٦)	(٢٢,٥)	(٢١,٥)	(٢١,٠)	(٢١,٨)	(٢١,٨)	(٢١,٨)	(٢١.٨)
٢. إجمالى الدين العام الخارجى ^{٦/}											
(مليون دولار، رصيد نهاية الفترة)											
٢٩.٨٩٨	٣٣.٨٩٣	٣١.٥٣١	٣٣.٦٩٤	٣٤.٩٠٦	٣٤.٧٠٠	٣٤.٩٩٣	٣٤.٨٤١	--	--	--	--
١٩.٤٩٢	٢١.٦٤١	٢٥.٨١٨	٢٦.٢٤٩	٢٧.٠٩٢	٢٦.٩٤٣	٢٦.٨٣٥	٢٦.٧٥٥	--	--	--	--
١٠.٤٠٦	١٢.٢٥٢	٥.٧١٣	٧.٤٤٥	٧.٨١٤	٧.٧٥٧	٨.١٥٨	٨.٠٨٧	--	--	--	--
٣. خدمة الدين الحكومى ^{٧/}											
(مليون جنيه، تنفقات)											
٥٤.٧٢٥	٦٠.٠٠٤	٧١.١٢٣	٩٨.٨٥٦	١١٧.٢٥١	٢٧.٥٢٩	٤٦.٣٥٥	٩١.٦٤٧	٣٦.٨٨٤	٣٦.٨٨٤	٣٦.٨٨٤	٣٦.٨٨٤
٤٧.٦٣٩	٥٢.٤٣٥	٥٩.٥٧٧	٨٧.٥٦٠	١٠٤.٦٢٥	٢٢.٩٨٢	٤٠.٢١٥	٨٠.٦٥٩	٢٦.٦٣٤	٢٦.٦٣٤	٢٦.٦٣٤	٢٦.٦٣٤
٧.٠٨٦	٧.٥٦٩	١١.٥٤٦	١١.٢٩٦	١٢.٦٢٧	٤.٥٤٧	٦.١٤٠	١٠.٩٨٨	١٠.٢٥١	١٠.٢٥١	١٠.٢٥١	١٠.٢٥١
ملاحظات (نسبة إلى الناتج المحلى الإجمالى) ^{٨/}											
٧٩,٤	٦٧,٠	٦٧,١	٦٧,٠	٧٠,٥	٦٣,٠	٦٤,٨	٦٨,٠	٦٤,٩	٦٤,٩	٦٤,٩	٦٤,٩
٦٤,٢	٥٣,٥	٥٤,٠	٥٥,٠	٥٨,٩	٥٢,٤	٥٣,٩	٥٦,٨	٥٤,٦	٥٤,٦	٥٤,٦	٥٤,٦
٦٥,٣	٥٧,٣	٥٧,١	٦٠,٨	٦٤,٨	٥٦,٩	٥٨,٨	٦١,٨	٥٩,٤	٥٩,٤	٥٩,٤	٥٩,٤
٤٩,٦	٤٢,٧	٤٤,٨	٤٧,٦	٥٢,٧	٤٥,٣	٤٦,٩	٤٩,٨	٤٨,٧	٤٨,٧	٤٨,٧	٤٨,٧
٦٦,٣	٦٠,٠	٦١,٨	٦٣,٨	٦٨,٠	٥٩,٥	٦١,٧	٦٤,٩	٦١,٧	٦١,٧	٦١,٧	٦١,٧
٤٨,٨	٤٣,٢	٤٥,٧	٤٩,٧	٥٤,٠	٤٦,٩	٤٨,٦	٥١,٤	٤٩,٩	٤٩,٩	٤٩,٩	٤٩,٩
٢٢,٨	٢٠,١	١٦,٩	١٥,٩	١٥,٢	١٤,٤	١٤,٨	١٥,١	--	--	--	--
١٤,٩	١٢,٩	١٣,٨	١٢,٤	١١,٨	١١,٢	١١,٣	١١,٦	--	--	--	--

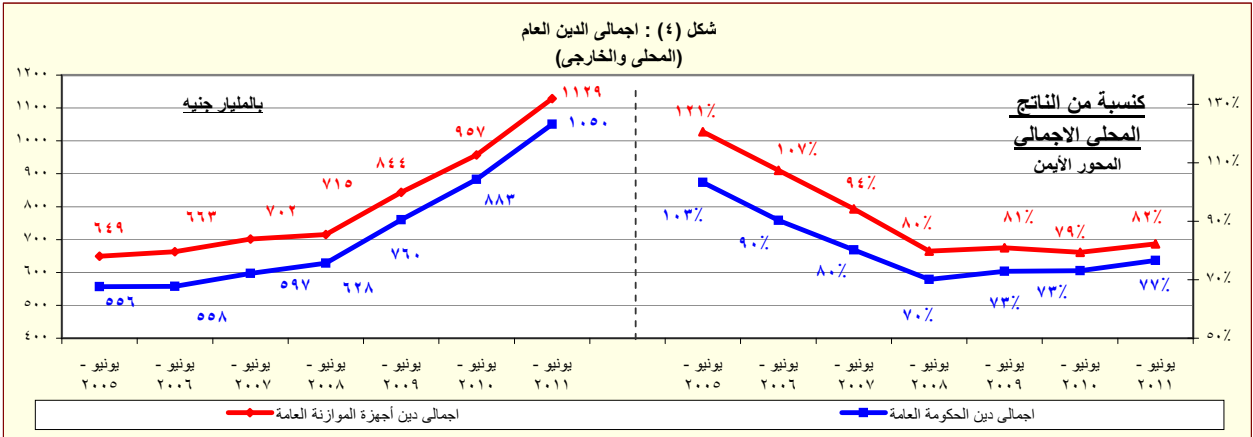
المصدر: وزارة المالية و البنك المركزى المصرى.

() معدل النمو عن العام السابق.

* بيان مبدئى، خاضع للمراجعة.

-- بيان غير متاح.

- ١/ تعكس البيانات رصيد الدين المحلى لثلاث مستويات تجميعية هي: الدين المحلى لأجهزة الموازنة العامة، الدين المحلى المجمع للحكومة العامة، و الدين العام المحلى المجمع. يشمل الدين المحلى لأجهزة الموازنة العامة أرصدة الدين المستحق على وحدات الجهاز الإدارى، وحدات الإدارة المحلية، و الهيئات الخدمية. ويتضمن الدين المحلى للحكومة العامة أرصدة الدين المجمع المستحق على أجهزة الموازنة العامة للدولة و بنك الإستثمار القومى و صناديق التأمين الإجتماعى. أما عن الدين العام المحلى فيشمل أرصدة الدين المحلى المجمع لكل من الحكومة العامة و الهيئات الاقتصادية.
- ٢/ يمثل المديونية المستحقة على أجهزة الموازنة العامة (وحدات الجهاز الإدارى، وحدات الإدارة المحلية، و الهيئات الخدمية).
- ٣/ يمثل رصيد الدين المجمع المستحق على أجهزة الموازنة العامة للدولة و بنك الإستثمار القومى و صناديق التأمين الإجتماعى بعد إستبعاد المديونيات و العلاقات الداخلية فيما بين القطاعات الثلاثة و التى تتمثل فى إقتراض أجهزة الموازنة العامة من بنك الإستثمار القومى، سندات وزارة المالية لدى صناديق التأمين الإجتماعى و بنك الإستثمار القومى،سندات صناديق التأمين الإجتماعى و أخيراً إقتراض بنك الإستثمار القومى من صناديق التأمين الإجتماعى.
- ٤/ يمثل رصيد الدين المجمع المستحق على الحكومة العامة و الهيئات الاقتصادية بعد إستبعاد إقتراض الهيئات الاقتصادية من بنك الإستثمار القومى، وإقتراض أجهزة الموازنة من الهيئات الاقتصادية.
- ٥/ ودائع الحكومة العامة و الهيئات الاقتصادية بعد إستبعاد ودائع صناديق التأمين الإجتماعى وإقتراض قطاع الموازنة من الهيئات الاقتصادية.
- ٦/ طبقاً لتصنيف و منهجية البنك المركزى المصرى، و الذى يقوم بشطب مديونيات نادى باريس المباشرة و غير المباشرة المستحقة على الجهات الحكومية طبقاً لتواريخ إعادة الجدولة الى العالم الخارجى، فى حين تقوم الجهات الحكومية بشطب هذه المديونيات من سجلاتها فور سداد المقابل المحلى الى البنك المركزى طبقاً لجدول السداد الأصىلى (والذى يسبق تواريخ إعادة الجدولة)
- ٧/ البيان الربع سنوى لخدمة الدين الحكومى يعكس التنفقات التراكمية لخدمة الدين منذ بداية العام المالى .
- ٨/ قامت وزارة التنمية الاقتصادية بتقدير قيمة الناتج المحلى الإجمالى لعام ٢٠١٢/٢٠١١ بنحو ١٥٧٠ مليار جنيه ، مقارنة بناتج محلى إجمالى معدل قدره ١٣٧١,٨ مليار جنيه لعام ٢٠١٠/٢٠١١.



المصدر: وزارة المالية - البنك المركزى المصرى.

القسم الأول: نظرة عامة على الأداء الإقتصادى والمالى (تابع)

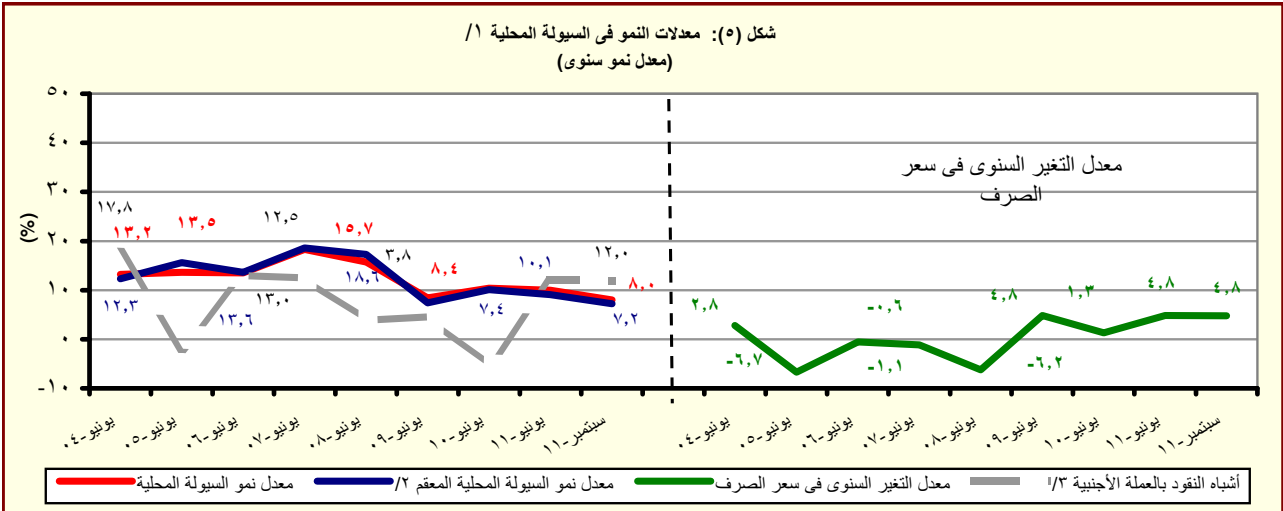
بيان سنوى					أحدث بيان متاح			
٢٠٠٧/٠٦	٢٠٠٨/٠٧	٢٠٠٩/٠٨	٢٠١٠/٠٩	٢٠١١/١٠	مايو-١١	يوليو-١١	اغسطس-١١	سبتمبر-١١*
ز. المؤشرات النقدية (نهاية الفترة)								
مليون جنيه								
١٣٤,١٢٦	١٦٩,٩١١	١٧٥,١٠٤	٢٠٣,٠٧١	٢٥٠,٩٩٢	٢٤٧,١٠٢	٢٥٢,٨٧٣	٢٥٣,٢٢١	٢٤١,٢٤٢
نقود الإحتياط ^{١/}								
٦٦٢,٦٨٨	٧٦٦,٦٦٤	٨٣١,٢١١	٩١٧,٤٥٩	١,٠٠٩,٤١١	٩٩٤,٤٣١	١,٠١٨,٩٢٦	١,٠٢٤,٣٥٩	١,٠٢٤,٤٣٠
إجمالى السيولة								
١٣١,٢٩٠	١٧٠,٥٧٩	١٨٢,٩٩١	٢١٤,٠٤٠	٢٤٨,٧٠٧	٢٤٤,٠٤١	٢٥٤,٢٨٨	٢٦٠,١٩٧	٢٥٣,٨٠٢
المعروض النقدى ^{٢/}								
٥٣١,٣٩٨	٥٩٦,٠٨٥	٦٤٨,٢٢٠	٧٠٣,٤١٩	٧٦٠,٧٠٤	٧٥٠,٣٩٠	٧٦٤,٦٣٨	٧٦٤,١٦٢	٧٧٠,٦٢٨
أشياء النقود ^{٣/}								
معدل النمو السنوى								
١٥,٦	٢٦,٧	٣,١	١٦,٠	٢٣,٦	٢٨,٥	٢٠,٧	١٦,٢	١١,٣
نقود الإحتياط ^{١/}								
١٨,٣	١٥,٧	٨,٤	١٠,٤	١٠,٠	١١,٠	١٠,٤	٩,٥	٨,٠
إجمالى السيولة								
٦٣,٩	٣٨,٩	١٦,٣-	١١,١	١٠,٢-	٧,٣-	١٠,٥-	٢٠,٦-	٢٧,٨-
صافى الأصول الأجنبية ^{٤/}								
٤,٠	٤,٣	٢٤,٦	١٠,٠	١٩,٠	١٩,٠	١٩,٧	٢٤,٢	٢٥,٧
صافى الأصول المحلية ^{٤/}								
١٢,٣	١٢,٦	٥,١	٧,٧	٠,٨	٢,٧	١,٣	١,٠	١,٣
صافى المطلوبات من القطاع الخاص ^{٥/}								
معدلات الإقراض الى الودائع ^{٦/}								
٣٤,٧	٣٥,٥	٣٠,٠	٣٤,٩	٣٤,٠	٣٤,١	٣٤,٠	٣٢,٢	٣١,٥
القطاع الحكومى								
٥٦,٣	٥٥,٤	٥٥,٦	٥٤,٢	٥١,٢	٥١,٧	٥٠,٩	٥١,٤	٥١,٤
القطاع غير الحكومى								
٥٥,٩	٥٠,٩	٥١,٥	٤٧,٦	٤٦,٤	٤٦,٨	٤٦,٢	٤٦,٥	٤٦,٦
بالعملة المحلية								
٥٧,٢	٦٩,٧	٦٩,٠	٧٩,٩	٦٩,٠	٦٩,٢	٦٨,١	٦٩,٧	٦٩,٥
بالعملة الأجنبية								
مؤشرات:								
٤,٩٤	٤,٥١	٤,٧٥	٤,٥٢	٤,٠٢	٤,٠٢	٤,٠٣	٤,٠٥	٤,٢٥
مضاعف السيولة المحلية ^{٧/}								
١,٢٢	١,٢٥	١,٣٠	١,٣٨	١,٤٢	١,٤٥	١,٦٢	١,٦٠	١,٥٩
معدل دوران النقود (وسطى) ^{٨/}								
٢٣,٢	٢٠,٨	٢٠,١	١٧,٢	١٧,٥	١٧,٩	١٧,٦	١٧,٢	١٧,٣
معدل الدورلة فى السيولة المحلية ^{٩/}								
٢٨,٤	٢٥,٨	٢٥,٧	٢٢,٩	٢٤,٠	٢٤,٥	٢٤,٢	٢٣,٩	٢٣,٧
معدل الدورلة فى الودائع ^{١٠/}								

المصادر: البنك المركزى المصرى وحسابات وزارة المالية.

أرقام معدلة.

* مبدئى.

- ١/ تتضمن النقود المتداولة خارج البنك المركزى بالإضافة إلى ودائع البنوك لدى البنك المركزى بالجنيه المصرى.
- ٢/ يتضمن النقود المتداولة خارج الجهاز المصرفى بالإضافة إلى الودائع الجارية بالعملة المحلية. لا تتضمن الشيكات والحوالات تحت التحصيل.
- ٣/ تتضمن الودائع الجارية بالعملة الاجنبية والودائع غير الجارية بالعملات المحلية و الأجنبية .
- ٤/ تم تفعيل إتفاقية الحساب المجمع بين البنك المركزى ووزارة المالية فى يونيو ٢٠٠٨، مما أدى الى إهلاك جزء من السندات الصادرة عن وزارة المالية لصالح البنك المركزى.
- ٥/ يتضمن المطلوبات من القطاع الخاص و القطاع العائلى.
- ٦/ لا تتضمن كل من الودائع لدى البنك المركزى والقروض الممنوحة من قبل البنك المركزى.
- ٧/ إجمالى السيولة المحلية / نقود الإحتياط.
- ٨/ الناتج المحلى الإجمالى / متوسط إجمالى السيولة المحلية (M٢). متوسط إجمالى السيولة المحلية = $\frac{1}{2} [(M٢)_{t-1} + (M٢)_t]$.
- ٩/ يمثل نسبة الودائع الجارية و غير الجارية بالعملات الأجنبية إلى إجمالى السيولة المحلية. لا تتضمن كل من ودائع غير المقيمين (جزء من صافى الأصول الإجنبية) والودائع الحكومية.
- ١٠/ يمثل نسبة الودائع الحكومية و غير الحكومية بالعملات الأجنبية إلى إجمالى الودائع لدى البنوك. غير متضمن ودائع البنوك لدى البنك المركزى.



المصدر: البنك المركزى المصرى وحسابات وزارة المالية.

١/ إجمالى السيولة المحلية تتكون من المعروض النقدى وأشياء النقود.

٢/ معدل النمو فى السيولة المحلية باستخدام سعر الصرف الثابت، ويتم حسابه عن طريق تطبيق سعر الصرف السائد فى نفس الفترة من العام السابق للفترة الحالية.

٣/ الودائع الجارية و غير الجارية بالعملات الأجنبية .

القسم الأول: نظرة عامة على الأداء الإقتصادي والمالى (تابع)

بيان سنوي				بيان سنوى				
يونيو-١٠	ديسمبر-١٠	مارس-١١	يونيو-١١	٢٠١١/١٠	٢٠١٠/٠٩	٢٠٠٩/٠٨	٢٠٠٨/٠٧	٢٠٠٧/٠٦
ي- القطاع المالى والاستثمارات								
٥,٧	٤,٧	٣,٤	٤,٩	١٧,١	١٩,٥	١٩,٢	٢٢,٤	٢٠,٩
إجمالي الإستثمارات المحلية (نسبة إلى الناتج المحلى الإجمالي) ^{١/}								
١,١	٠,٣	-٠,١	٠,٠٤	٠,٩	٣,١	٤,٣	٨,١	٨,٥
الإستثمارات الأجنبية المباشرة (نسبة إلى الناتج المحلى الإجمالي) ^{٢/ ١/}								
مؤشرات سوق المال (نهاية العام الميلادى)								
١٣٢٩	١٥٠٤	--	٨٥١	١٥٠٤	--	٠	٣٤١٢	٢٣٨١
مؤشر هيئة سوق المال								
١,٣	٠,٧	--	٢,٠	٠,٧	--	٠,٠	١,١	٠,٩
معدل تذبذب مؤشر سوق المال ^{٣/}								
٥٦١	٦٦٤	٥٣٢	٥٣٤	٦٦٤	٥٧٣	٤٢٧	٩٢٧٣٤	٦١٢٩١
مؤشر هيرمس								
١,٤٦	٠,٤٩	٣,٥٤	١,٠٥	٠,٤٩	٢,٢٢	١,٤٧	١,٢٠	٠,٨٩
معدل تذبذب مؤشر هيرمس ^{٣/}								
٤١٠	٤٨٨	٤٠٨	٤٠٠	٤٨٨	٥٠٠	٤٧٤	٧٦٨	٥٣٤
رأس المال السوقى (مليار جنيه) ^{٥/}								
٣٤,٠	٣٥,٦	٢٩,٧	٢٩,١	٣٥,٦	٤١,٤	٤٥,٤	٨٥,٨	٧١,٧
رأس المال السوقى (نسبة إلى الناتج المحلى الإجمالي) ^{١/}								
١٢,٦	١٤,٧	١٤,٧	--	١٤,٧	١٢,١	٧,٦	١٩,١	٢١,٠
مضاعف الربحية ^{٧/}								
٧,٥	٧,١	٧,٥	--	٧,١	٧,٠	٦,٦	٥,١	٤,٢
عائد السهم (%) ^{٨/}								
١٧١,٦٦٥	٢٢٦,٧٩٩	٢٣٠,٢٨٥	٢٢٩,٨٣٧	٢٢٦,٧٩٩	١٣٤,٢٢٦	٧٨,٨٤١	٧١,٥٤٥	٦٤,٣٦٦
سندات مقيدة (مليون جنيه)								
القطاع المصرفى (مليون جنيه): ^{٩/}								
١,٢٢٠,٦٥٥	١,٢٨٢,٩١٠	١,٢٧٣,٥٤٣	١,٢٦٩,٦٩٠	١,٢٦٩,٦٩٠	١,٢٢٠,٦٥٥	١,٠٩١,٩٩٣	١,٠٨٣,٣١١	٩٣٧,٩٢٣
إجمالى الأصول								
٤٦٥,٩٩٠	٤٥٨,٠٨١	٤٦٩,٩٦١	٤٧٤,١٣٩	٤٦٥,٩٩٠	٤٢٩,٩٥٧	٤٠١,٤٢٥	٣٥٣,٧٤٦	٣٥٣,٧٤٦
إجمالى أرصدة الإقراض و الخصم								
٤٦,٥٩٨	٥١,٢٣٨	٥٢,٥٠٨	٥٩,٠٤٩	٤٦,٥٩٨	٤١,٥٥٠	٣٧,٥٧٦	٣٣,٠٣٧	٣٣,٠٣٧
رأس المال								
٨٩٢,٤٩٢	٩٤٣,٩٧٢	٩٤٠,٨٤٩	٩٥٧,٠٣٧	٨٩٢,٤٩٢	٨٠٩,٦٩٤	٧٤٧,١٩٩	٦٤٩,٩٥٣	٦٤٩,٩٥٣
إجمالى الودائع								
مؤشرات مختارة								
مؤشرات السيولة فى الجهاز المصرفى								
١١٣,٥	١١٢,٠	١١٤,٩	١١٤,٩	١١٤,٩	١١٣,٥	١١٤,٦	١٠٩,٣	١٠٩,٤
الأصول الأجنبية / الخصوم الأجنبية ^{١٠/}								
٥١,٨	٤٨,١	٤٩,٥	٤٩,١	٤٩,١	٥١,٨	٥٢,٤	٥٣,١	٥٣,٧
القروض / الودائع ^{١١/}								
٣٨,٢	٣٥,٧	٣٦,٩	٣٧,٣	٣٧,٣	٣٨,٢	٣٩,٤	٣٧,١	٣٧,٧
القروض / الأصول ^{١٠/}								
٣٣,٣	٣٤,٤	٣٥,٤	٣٧,٣	٣٧,٣	٣٣,٣	٣٠,٥	١٨,٦	١٨,٨
الأوراق المالية / الأصول ^{١٠/}								
٧٣,١	٧٣,٦	٧٣,٩	٧٥,٤	٧٥,٤	٧٣,١	٧٤,١	٦٩,٠	٦٩,٣
الودائع / الأصول ^{١٠/}								
٦,٢	٦,٢	٦,٦	٦,٤	٦,٤	٦,٢	٥,٨	٤,٩	٤,٩
رأس المال / الأصول ^{١٠/}								
٥,٨	٤,٢	٤,٣	٤,٣	٤,٣	٥,٨	٦,٤	٥,٨	٥,٧
مخصصات القروض / إجمالى الأصول ^{١٠/}								

المصادر: الهيئة العامة لسوق المال والبنك المركزى المصرى.

-- بيان غير متاح.

١/ تم حساب المؤشرات الربع سنوية كنسبة من الناتج المحلى الإجمالى للعام بأكمله.

٢/ صافى الإستثمارات الأجنبية المباشرة تشمل الإستثمار الاجنبى فى قطاع البترول.

٣/ على أساس الإنحراف المعيارى للعوائد اليومية خلال شهر الدراسة. البيانات السنوية تعكس نهاية ديسمبر من كل عام.

٤/ سلسلة معدلة.

٥/ القيمة السوقية للأرصدة القائمة. يمثل ناتج ضرب عدد الأسهم القائمة فى سعر السوق السائد.

٦/ قامت وزارة التنمية الإقتصادية بتقدير قيمة الناتج المحلى الإجمالى لعام ٢٠١٢/٢٠١١ بنحو ١٥٧٠ مليار جنيه ، مقارنة بناتج محلى إجمالى معدل قدره ١٣٧١,٨ مليار جنيه لعام ٢٠١١/٢٠١٠.

٧/ ويعرف أيضا بمعدل السعر على العائد، ويقاس بنسبة سعر السوق لكل سهم إلى أرباحه السنوية.

٨/ الكوبون السنوى الموزع / سعر السهم الجارى.

٩/ تعكس بيانات البنوك التجارية.

١٠/ لدى البنوك العامة فى مصر ، بخلاف البنك المركزى.

١١/ تتضمن القروض والودائع الحكومية وغير الحكومية ، ولا تشمل ودائع البنوك لدى البنك المركزى المصرى.

القسم الأول: نظرة عامة على الأداء الإقتصادى والمالى (تابع)

بيان سنوي					بيان ربع سنوي				
ابريل-يونيو ٢٠١٠	يوليو- سبتمبر ٢٠١٠	يناير-مارس ٢٠١١	ابريل-يونيو ٢٠١١	٢٠٠٧/٠٦	٢٠٠٨/٠٧	٢٠٠٩/٠٨	٢٠١٠/٠٩	٢٠١١/١٠	*
٣- معاملات القطاع الخارجي									
٢٢٠٧/٠٦									
٢٢٠٨/٠٧									
٢٠٠٩/٠٨									
٢٠١٠/٠٩									
٢٠١١/١٠									
٢٠١١/١١									
٢٠١٢/١٢									
٢٠١٣/٠١									
٢٠١٣/٠٢									
٢٠١٣/٠٣									
٢٠١٣/٠٤									
٢٠١٣/٠٥									
٢٠١٣/٠٦									
٢٠١٣/٠٧									
٢٠١٣/٠٨									
٢٠١٣/٠٩									
٢٠١٣/١٠									
٢٠١٣/١١									
٢٠١٣/١٢									
٢٠١٤/٠١									
٢٠١٤/٠٢									
٢٠١٤/٠٣									
٢٠١٤/٠٤									
٢٠١٤/٠٥									
٢٠١٤/٠٦									
٢٠١٤/٠٧									
٢٠١٤/٠٨									
٢٠١٤/٠٩									
٢٠١٤/١٠									
٢٠١٤/١١									
٢٠١٤/١٢									
٢٠١٥/٠١									
٢٠١٥/٠٢									
٢٠١٥/٠٣									
٢٠١٥/٠٤									
٢٠١٥/٠٥									
٢٠١٥/٠٦									
٢٠١٥/٠٧									
٢٠١٥/٠٨									
٢٠١٥/٠٩									
٢٠١٥/١٠									
٢٠١٥/١١									
٢٠١٥/١٢									
٢٠١٦/٠١									
٢٠١٦/٠٢									
٢٠١٦/٠٣									
٢٠١٦/٠٤									
٢٠١٦/٠٥									
٢٠١٦/٠٦									
٢٠١٦/٠٧									
٢٠١٦/٠٨									
٢٠١٦/٠٩									
٢٠١٦/١٠									
٢٠١٦/١١									
٢٠١٦/١٢									
٢٠١٧/٠١									
٢٠١٧/٠٢									
٢٠١٧/٠٣									
٢٠١٧/٠٤									
٢٠١٧/٠٥									
٢٠١٧/٠٦									
٢٠١٧/٠٧									
٢٠١٧/٠٨									
٢٠١٧/٠٩									
٢٠١٧/١٠									
٢٠١٧/١١									
٢٠١٧/١٢									
٢٠١٨/٠١									
٢٠١٨/٠٢									
٢٠١٨/٠٣									
٢٠١٨/٠٤									
٢٠١٨/٠٥									
٢٠١٨/٠٦									
٢٠١٨/٠٧									
٢٠١٨/٠٨									
٢٠١٨/٠٩									
٢٠١٨/١٠									
٢٠١٨/١١									
٢٠١٨/١٢									
٢٠١٩/٠١									
٢٠١٩/٠٢									
٢٠١٩/٠٣									
٢٠١٩/٠٤									
٢٠١٩/٠٥									
٢٠١٩/٠٦									
٢٠١٩/٠٧									
٢٠١٩/٠٨									
٢٠١٩/٠٩									
٢٠١٩/١٠									
٢٠١٩/١١									
٢٠١٩/١٢									
٢٠٢٠/٠١									
٢٠٢٠/٠٢									
٢٠٢٠/٠٣									
٢٠٢٠/٠٤									
٢٠٢٠/٠٥									
٢٠٢٠/٠٦									
٢٠٢٠/٠٧									
٢٠٢٠/٠٨									
٢٠٢٠/٠٩									
٢٠٢٠/١٠									
٢٠٢٠/١١									
٢٠٢٠/١٢									
٢٠٢١/٠١									
٢٠٢١/٠٢									
٢٠٢١/٠٣									
٢٠٢١/٠٤									
٢٠٢١/٠٥									
٢٠٢١/٠٦									
٢٠٢١/٠٧									
٢٠٢١/٠٨									
٢٠٢١/٠٩									
٢٠٢١/١٠									
٢٠٢١/١١									
٢٠٢١/١٢									
٢٠٢٢/٠١									
٢٠٢٢/٠٢									
٢٠٢٢/٠٣									
٢٠٢٢/٠٤									
٢٠٢٢/٠٥									
٢٠٢٢/٠٦									
٢٠٢٢/٠٧									
٢٠٢٢/٠٨									
٢٠٢٢/٠٩									
٢٠٢٢/١٠									
٢٠٢٢/١١									
٢٠٢٢/١٢									
٢٠٢٣/٠١									
٢٠٢٣/٠٢									
٢٠٢٣/٠٣									
٢٠٢٣/٠٤									
٢٠٢٣/٠٥									
٢٠٢٣/٠٦									
٢٠٢٣/٠٧									
٢٠٢٣/٠٨									
٢٠٢٣/٠٩									
٢٠٢٣/١٠									
٢٠٢٣/١١									
٢٠٢٣/١٢									
٢٠٢٤/٠١									
٢٠٢٤/٠٢									
٢٠٢٤/٠٣									
٢٠٢٤/٠٤									
٢٠٢٤/٠٥									
٢٠٢٤/٠٦									
٢٠٢٤/٠٧									
٢٠٢٤/٠٨									
٢٠٢٤/٠٩									
٢٠٢٤/١٠									
٢٠٢٤/١١									
٢٠٢٤/١٢									
٢٠٢٥/٠١									
٢٠٢٥/٠٢									
٢٠٢٥/٠٣									
٢٠٢٥/٠٤									
٢٠٢٥/٠٥									
٢٠٢٥/٠٦									
٢٠٢٥/٠٧									
٢٠٢٥/٠٨									
٢٠٢٥/٠٩									
٢٠٢٥/١٠									
٢٠٢٥/١١									
٢٠٢٥/١٢									
٢٠٢٦/٠١									
٢٠٢٦/٠٢									
٢٠٢٦/٠٣									
٢٠٢٦/٠٤									
٢٠٢٦/٠٥									
٢٠٢٦/٠٦									
٢٠٢٦/٠٧									
٢٠٢٦/٠٨									
٢٠٢٦/٠٩									
٢٠٢٦/١٠									
٢٠٢٦/١١									
٢٠٢٦/١٢									
٢٠٢٧/٠١									
٢٠٢٧/٠٢									
٢٠٢٧/٠٣									
٢٠٢٧/٠٤									
٢٠٢٧/٠٥									
٢٠٢٧/٠٦									
٢٠٢٧/٠٧									
٢٠٢٧/٠٨									
٢٠٢٧/٠٩									
٢٠٢٧/١٠									
٢٠٢٧/١١									
٢٠٢٧/١٢									
٢٠٢٨/٠١									
٢٠٢٨/٠٢									
٢٠٢٨/٠٣									
٢٠٢٨/٠٤									
٢٠٢٨/٠٥									
٢٠٢٨/٠٦									
٢٠٢٨/٠٧									
٢٠٢٨/٠٨									
٢٠٢٨/٠٩									
٢٠٢٨/١٠									
٢٠٢٨/١١									
٢٠٢٨/١٢									
٢٠٢٩/٠١									
٢٠٢٩/٠٢									
٢٠٢٩/٠٣									
٢٠٢٩/٠٤									
٢٠٢٩/٠٥									
٢٠٢٩/٠٦									
٢٠٢٩/٠٧									
٢٠٢٩/٠٨									
٢٠٢٩/٠٩									
٢٠٢٩/١٠									
٢٠٢٩/١١									
٢٠٢٩/١٢									
٢٠٣٠/٠١									
٢٠٣٠/٠٢									
٢٠٣٠/٠٣									
٢٠٣٠/٠٤									
٢٠٣٠/٠٥									
٢٠٣٠/٠٦									
٢٠٣٠/٠٧									
٢٠٣٠/٠٨									
٢٠٣٠/٠٩									
٢٠٣٠/١٠									
٢٠٣٠/١١									
٢٠٣٠/١٢									
٢٠٣١/٠١									
٢٠٣١/٠٢									
٢٠٣١/٠٣									
٢٠٣١/٠٤									
٢٠٣١/٠٥									
٢٠٣١/٠٦									
٢٠٣١/٠٧									
٢٠٣١/٠٨									
٢٠٣١/٠٩									
٢٠٣١/١٠									
٢٠٣١/١١									
٢٠٣١/١٢									
٢٠٣٢/٠١									
٢٠٣٢/٠٢									
٢٠٣٢/٠٣									
٢٠٣٢/٠٤									
٢٠٣٢/٠٥									
٢٠٣٢/٠٦									
٢٠٣٢/٠٧									
٢٠٣٢/٠٨									
٢٠٣٢/٠٩									
٢٠٣٢/١٠									
٢٠٣٢/١١									
٢٠٣٢/١٢									
٢٠٣٣/٠١									
٢٠٣٣/٠٢									
٢٠٣٣/٠٣									
٢٠٣٣/٠٤									
٢٠٣٣/٠٥									
٢٠٣٣/٠٦									
٢٠٣٣/٠٧									
٢٠٣٣/٠٨									
٢٠٣٣/٠٩									
٢٠٣٣/١٠									
٢٠٣٣/١١									
٢٠٣٣/١٢									
٢٠٣٤/٠١									
٢٠٣٤/٠٢									
٢٠٣٤/٠٣									
٢٠٣٤/٠٤									
٢٠٣٤/٠٥									
٢٠٣٤/٠٦									
٢٠٣٤/٠٧									
٢٠٣٤/٠٨									
٢٠٣٤/٠٩									
٢٠٣٤/١٠									
٢٠٣٤/١١									
٢٠٣٤/١٢									
٢٠٣٥/٠١									
٢٠٣٥/٠٢									
٢٠٣٥/٠٣									
٢٠٣٥/٠٤									
٢٠٣٥/٠٥									
٢٠٣٥/٠٦									
٢٠٣٥/٠٧									
٢٠٣٥/٠٨									
٢٠٣٥/٠٩									
٢٠٣٥/١٠									
٢٠٣٥/١١									
٢٠٣٥/١٢									
٢٠٣٦/٠١									
٢٠٣٦/٠٢									
٢٠٣٦/٠٣									
٢٠٣٦/٠٤									
٢٠٣٦/٠٥									
٢٠٣٦/٠٦									
٢٠٣٦/٠٧									
٢٠٣٦/٠٨									
٢٠٣٦/٠٩									
٢٠٣٦/١٠									
٢٠٣٦/١١									
٢٠٣٦/١٢									
٢٠٣٧/٠١									
٢٠٣٧/٠٢									
٢٠٣٧/٠٣									
٢٠٣٧/٠٤									
٢٠٣٧/٠٥									
٢٠٣٧/٠٦									
٢٠٣٧/٠٧									
٢٠٣٧/٠٨									
٢٠٣٧/٠٩									
٢٠٣٧/١٠									
٢٠٣٧/١١									
٢٠٣٧/١٢									
٢٠٣٨/٠١									
٢٠٣٨/٠٢									
٢٠٣٨/٠٣									
٢٠٣٨/٠٤									
٢٠٣٨/٠٥									
٢٠٣٨/٠٦									
٢٠٣٨/٠٧									
٢٠٣٨/٠٨									
٢٠٣٨/٠٩									
٢٠٣٨/١٠									
٢٠٣٨/١١									
٢٠٣٨/١٢									
٢٠٣٩/٠١									
٢٠٣٩/٠٢									
٢٠٣٩/٠٣									
٢٠٣٩/٠٤									
٢٠٣٩/٠٥									
٢٠٣٩/٠٦									
٢٠٣٩/٠٧									
٢٠٣٩/٠٨									
٢٠٣٩/٠٩									
٢٠٣٩/١٠									
٢٠٣٩/١١									
٢٠٣٩/١٢									
٢٠٤٠/٠١									
٢٠٤٠/٠٢									
٢٠٤٠/٠٣									
٢٠٤٠/٠٤									
٢٠٤٠/٠٥									
٢٠٤٠/٠٦									
٢٠٤٠/٠٧									
٢٠٤٠/٠٨									
٢٠٤٠/٠٩									
٢٠٤٠/١٠									
٢٠٤٠/١١									
٢٠٤٠/١٢									
٢٠٤١/٠١									
٢٠٤١/٠٢									
٢٠٤١/٠٣									
٢٠٤١/٠٤									
٢٠٤١/٠٥									
٢٠٤١/٠٦									
٢٠٤١/٠٧									
٢٠٤١/٠٨									
٢٠٤١/٠٩									
٢٠٤١/١٠									
٢٠٤١/١١									
٢٠٤١/١٢									
٢٠٤٢/٠١									
٢٠٤٢/٠٢									
٢٠٤٢/٠٣									
٢٠٤٢/٠٤									
٢٠٤٢/٠٥									
٢٠٤٢/٠٦									
٢٠٤٢/٠٧									
٢٠٤٢/٠٨									
٢٠٤٢/٠٩									
٢٠٤٢/١٠									
٢٠٤٢/١١									
٢٠٤٢/١٢									
٢٠٤٣/٠١									
٢٠٤٣/٠٢									
٢٠٤٣/٠٣									
٢٠٤٣/٠٤									
٢٠٤٣/٠٥									
٢٠٤٣/٠٦									
٢٠٤٣/٠٧									
٢٠٤٣/٠٨									
٢٠٤٣/٠٩									
٢٠٤٣/١٠									
٢٠٤٣/١١									
٢٠٤٣/١٢									
٢٠٤٤/٠١									
٢٠٤٤/٠٢									
٢٠٤٤/٠٣									
٢٠٤٤/٠٤									
٢٠٤٤/٠٥									
٢٠٤٤/٠٦									
٢٠٤٤/٠٧									
٢٠٤٤/٠٨									
٢٠٤٤/٠٩									
٢٠٤٤/١٠									
٢٠٤٤/١١									
٢٠٤٤/١٢									
٢٠٤٥/٠١									
٢٠٤٥/٠٢									
٢٠٤٥/٠٣									
٢٠٤٥/٠٤									
٢٠٤٥/٠٥									
٢٠٤٥/٠٦									
٢٠٤٥/٠٧									
٢٠٤٥/٠٨									
٢٠٤٥/٠٩									
٢٠٤٥/١٠									
٢٠٤٥/١١									
٢٠٤٥/١٢									
٢٠٤٦/٠١									
٢٠٤٦/٠٢									
٢٠٤٦/٠٣									
٢٠٤٦/٠٤									
٢٠٤٦/٠٥									
٢٠٤٦/٠٦									
٢٠٤٦/٠٧									
٢٠٤٦/٠٨									
٢٠٤٦/٠٩									
٢٠٤٦/١٠									
٢٠٤٦/١١									
٢٠٤٦/١٢									
٢٠٤٧/٠١									
٢٠٤٧/٠٢									
٢٠٤٧/٠٣									
٢٠٤٧/٠٤									
٢٠٤٧/٠٥									
٢٠٤٧/٠٦									
٢٠٤٧/٠٧									
٢٠٤٧/٠٨									
٢٠٤٧/٠٩									
٢٠٤٧/١٠									
٢٠٤٧/١١									
٢٠٤٧/١٢									
٢٠٤٨/٠١									
٢٠٤٨/٠٢									
٢٠٤٨/٠٣									
٢٠٤٨/٠٤									
٢٠٤٨/٠٥									
٢٠٤٨/٠٦									
٢٠٤٨/٠٧									
٢٠٤٨/٠٨									
٢٠٤٨/٠٩									
٢٠٤٨/١٠									
٢٠٤٨/١١									
٢٠٤٨/١٢									
٢٠٤٩/٠١									
٢٠٤٩/٠٢									
٢٠٤٩/٠٣									
٢٠٤٩/٠٤									
٢٠٤٩/٠٥									
٢٠٤٩/٠٦									
٢٠٤٩/٠٧									
٢٠٤٩/٠٨									
٢٠٤٩/٠٩									
٢٠٤٩/١٠									
٢٠٤٩/١١									
٢٠٤٩/١٢									
٢٠٥٠/٠١									
٢٠٥٠/٠٢									
٢٠٥٠/٠٣									
٢٠٥٠/٠٤									
٢٠٥٠/٠٥									
٢٠٥٠/٠٦									
٢٠٥٠/٠٧									
٢٠٥٠/٠٨									
٢٠٥٠/٠٩									
٢٠٥٠/١٠									
٢٠٥٠/١١									
٢٠٥٠/١٢									
٢٠٥١/٠١									
٢٠٥١/٠٢									
٢٠٥١/٠٣									
٢٠٥١/٠٤									
٢٠٥									