

القسم الأول

نظرة عامة على الأداء الإقتصادي و المالي

- أ- مؤشرات الإقتصاد العيني و الحقيقي و مصادر النمو..... ١
- ب- السكان و التشغيل..... ٢
- ج- الأسعار المحلية (متوسط الفترة)..... ٢
- د- مؤشرات المالية العامة..... ٣
- هـ- ملخص الدين العام المحلي (بالمليون جنييه، رصيد نهاية الفترة)..... ٤
- و- إجمالي الدين العام الخارجي (مليون دولار، رصيد نهاية الفترة)..... ٤
- ز- خدمة الدين الحكومي (مليون جنييه، تدفقات)..... ٤
- ح- المؤشرات النقدية (نهاية الفترة)..... ٥
- ط- القطاع المالي والاستثمارات..... ٦
- ي- معاملات القطاع الخارجي..... ٧

القسم الأول: نظرة عامة على الأداء الإقتصادي والمالي

بيان ربع سنوي				بيان سنوي					
ابريل- يونيو *٢٠١١	يناير- مارس *٢٠١١	ديسمبر *٢٠١٠	أكتوبر- يونيو *٢٠١٠	٢٠١١/٢٠١٠	٢٠١٠/٢٠٠٩	٢٠٠٩/٢٠٠٨	٢٠٠٨/٢٠٠٧	٢٠٠٧/٢٠٠٦	
أ. الاقتصاد العيني (بالأسعار الجارية)									
٣٥٠,٢٠٠	٣١٦,٢٠٠	٣٤١,١٠٠	٣٠٩,٧٠٠	١,٣٧١,٨٠٠	١,٢٠٦,٦٠٠	١,٠٤٢,٢٠٠	٨٩٥,٥٠٠	٧٤٤,٨٠٠	الناتج المحلي (بأسعار السوق بالمليون جنيه)
٥٨,٩٦٢	٥٣,٨٩٨	٥٩,٣٤٤	٥٥,٣٧٠	٢٣٦,١١٦	٢١٨,٨٨٩	١٨٩,٠٩٤	١٦٢,٦٨٨	١٣٠,٤٧٣	الناتج المحلي (بأسعار السوق بالمليون دولار)
٣٣٢,٣٢٣	٣٠١,٥٤٠	٣٢٧,١٢٨	٢٩٤,٣٩٤	١,٣٠٩,٩٠٦	١,١٥٠,٥٩٠	٩٩٤,٠٥٥	٨٥٥,٣٠٢	٧١٠,٣٨٨	الناتج المحلي (بتكلفة عوامل الإنتاج بالمليون جنيه)
٥٥,٩٥٢	٥١,٤٠٠	٥٦,٩١٣	٥٢,٦٣٣	٢٢٥,٤٦٣	٢٠٨,٧٢٨	١٨٠,٣٥٩	١٥٥,٣٨٥	١٢٤,٤٤٤	الناتج المحلي (بتكلفة عوامل الإنتاج بالمليون دولار)
١٧,٥٩٨	١٥,٨٨٩	١٧,١٤٠	١٥,٩٢٨	١٧,٢٣٣	١٥,٥١٤	١٣,٧٠٢	١٢,٠٣٠	١٠,٢١١	نصيب الفرد من الناتج المحلي الإجمالي (بالجنيه)
٢,٩٦٣	٢,٧٠٨	٢,٩٨٢	٢,٨٤٨	٢,٩٦٦	٢,٨١٤	٢,٤٨٦	٢,١٨٦	١,٧٨٩	نصيب الفرد من الناتج المحلي الإجمالي (بالدولار)
ب. مؤشرات الاقتصاد العيني ومصادر النمو ^{١/}									
(معدل النمو)									
٠,٤	٤,٣-	٥,٦	٥,٤	١,٨	٥,١	٤,٧	٧,٢	٧,١	الناتج المحلي الحقيقي (بأسعار السوق) ^{٢/}
٠,٣	٣,٨-	٥,٧	٥,٤	١,٩	٥,١	٤,٧	٧,٢	٧,١	الناتج المحلي الحقيقي (بتكلفة عوامل الإنتاج) ^{٣/}
٠,٨-	٣,٣-	٤,٨	٣,٦	١,١	٤,٣	٥,٠	٦,١	٦,٣	القطاع السلمي
٠,٨	٦,٨-	٧,٥	٨,٨	٢,٥	٦,٧	٣,٧	١٠,٧	٩,٥	قطاع الخدمات الإنتاجية
٢,٨	١,٤	٤,٧	٤,١	٣,٤	٤,٥	٥,٨	٣,٥	٤,٣	الخدمات الاجتماعية
٣,٦-	٢٥,٩-	٨,٩	٣٠,٨	٤,٤-	٨,٠	٩,١-	١٥,٥	٢٣,٨	الاستثمارات ^{١٥/ ١٤/}
٣,٦	٦,٤	٥,١	٦,١	٤,٩	٤,٢	٥,٧	٥,٢	٦,٠	الإستهلاك النهائي ^{١٤/}
٣,٥	٦,٩	٥,٢	٦,١	٥,٠	٤,١	٥,٧	٥,٧	٦,٩	الإستهلاك الخاص
٤,٢	٣,٦	٤,٠	٥,٧	٣,٨	٤,٥	٥,٦	٢,١	٠,٢	الإستهلاك العام
٧,٣-	١,٥	١١,٧	٧,٣	٣,٧	٣,٠-	١٤,٥-	٢٨,٨	٢٣,٣	الصادرات السلعية والخدمية ^{١٤/}
٢,٠-	٦,٥-	٣,٢	٣,١	٠,٦-	٢,٨	٢,٤	٥,٠	٥,١	نصيب الفرد من الناتج المحلي الإجمالي الحقيقي
الإدخار المحلي ^{١٦/} :									
١٠,٨	٣٤,٨-	١١,٣	٥٣,٠	٥,١	٣١,٦	١٣,٠-	٢٤,١	١٤,٧	معدل النمو الإسمي السنوى
١٤,٧	١٠,٥	١٥,٣	١٥,٠	١٣,٢	١٤,٣	١٢,٦	١٦,٨	١٦,٣	نسبة إلى الناتج المحلي الإجمالي
الاستثمارات المحلية ^{١٥/ ١٦/} :									
١,٩-	٢٧,٦-	١٣,٥	٥٠,٧	٠,٣-	١٧,٧	٠,٢-	٢٩,١	٣٤,٢	معدل النمو الإسمي السنوى
١٩,٢	١٤,٩	١٨,٨	٢٢,١	١٧,١	١٩,٥	١٩,٢	٢٢,٤	٢٠,٩	نسبة إلى الناتج المحلي الإجمالي

المصدر: وزارة التنمية الإقتصادية.

* بيان مبدئي، وقابل للتعديل.

١/ قامت وزارة التنمية الإقتصادية بمراجعة بيانات الناتج المحلي الإجمالي لعام ٢٠١٠/٠٩ على أساس ربع سنوي.

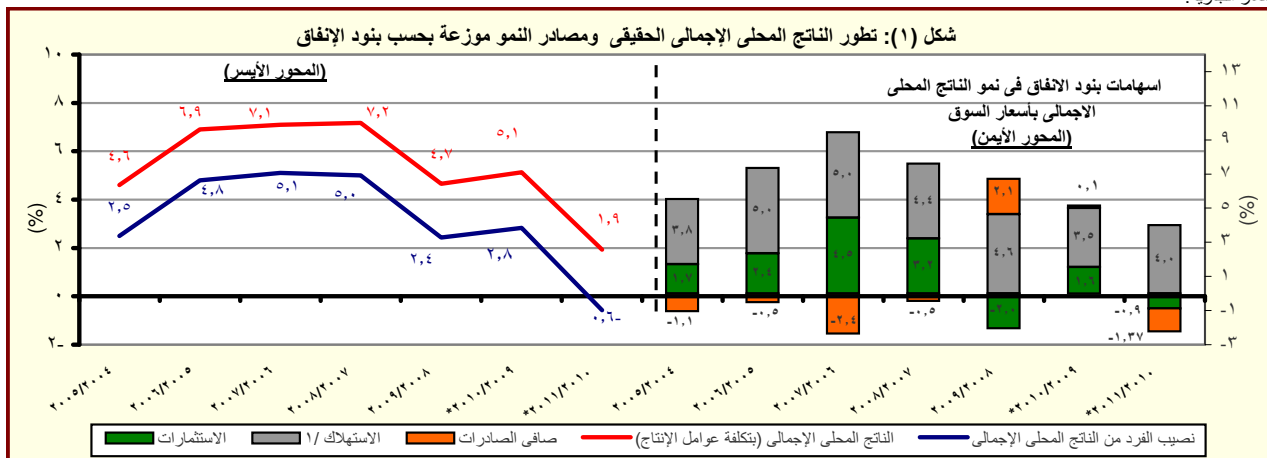
٢/ تم حساب معدلات النمو الحقيقية باستخدام الأسعار الثابتة لعام ٢٠٠٢/٢٠٠١ باستثناء معدلات النمو لكل من عام ٢٠٠٨/٠٧، ٢٠٠٩/٠٨ و ٢٠١٠/٠٩ والتي تم حسابها باستخدام الأسعار الثابتة لعام ٢٠٠٧/٠٦.

٣/ تشمل نشاط قطاع البترول والغاز الطبيعي.

٤/ تشمل صافي الضرائب غير المباشرة.

٥/ رأس المال الثابت، يشمل التغير في المخزون.

٦/ بالأسعار الجارية.



المصدر: وزارة التنمية الإقتصادية.

* بيان مبدئي، وقابل للتعديل.

١/ متضمن الاستهلاك العام والخاص.

القسم الأول: نظرة عامة على الأداء الإقتصادي والمالى (تابع)

بيان ربع سنوي				بيان سنوي				
يوليو- سبتمبر ٢٠١١	ابريل- يونيو ٢٠١٠	مارس- يناير ٢٠١١	يوليو- سبتمبر ٢٠١٠	٢٠١١/١٠	٢٠١٠/٠٩	٢٠٠٩/٠٨	٢٠٠٨/٠٧	٢٠٠٧/٠٦
ج . السكان								
٨١,٠	٨٠,٤	٨٠,١	٧٩,٤	٨٠,٤	٧٨,٧	٧٦,٨	٧٥,٢	٧٣,٦ ^{١/}
٢,٠	٢,٢	--	--	٢,٢	٢,٤	٢,٢	٢,١	٢,٣
د . الأسعار المحلية (متوسط الفترة)								
٩,٠	١١,٩	١١,٠	١٠,٧	١١,٠	١١,٧	١٦,٢	١١,٧	١١,٠
١٤,٣	١٩,٩	١٧,٣	١١,٦	١٥,٩	٥,٠	٢,٥	١٧,٧	١١,٨ ^{١/٣}
٨,٥	٨,٥	٨,٥	٨,٥	٨,٥	٨,٥	٩,٠	١٠,٠	٩,٠ ^{١/٤}
١٢,٢	١١,٥	١٠,٥	٩,٨	١٠,٢	٩,٩	١١,٣	٧,٠	٨,٧
٦,٧	٦,٦	٦,٥	٦,٤	٦,٥	٦,٣	٦,٥	٦,٥	٦,١ ^{١/٤}
٩,٠١	٨,٩٦	٨,٦٨	٨,٢٦	٨,٥	٨,٣	٩,٥	١٠,٣	٨,٨ ^{١/٥}
٥,٩٥	٥,٩٤	٥,٨٧	٥,٦٩	٥,٨١	٥,٥١	٥,٥١	٥,٥٠	٥,٧١
سعر الصرف (جنيه مقابل الدولار)								

المصادر: وزارة التنمية الإقتصادية والبنك المركزى المصرى والجهاز المركزى للتعبئة العامة والإحصاء.

١/ تغيير فى السلسلة: تعكس البيانات قبل ٢٠٠٨/٢٠٠٧ معدلات التضخم وفقاً لأسعار الجملة.

-- بيان غير متاح

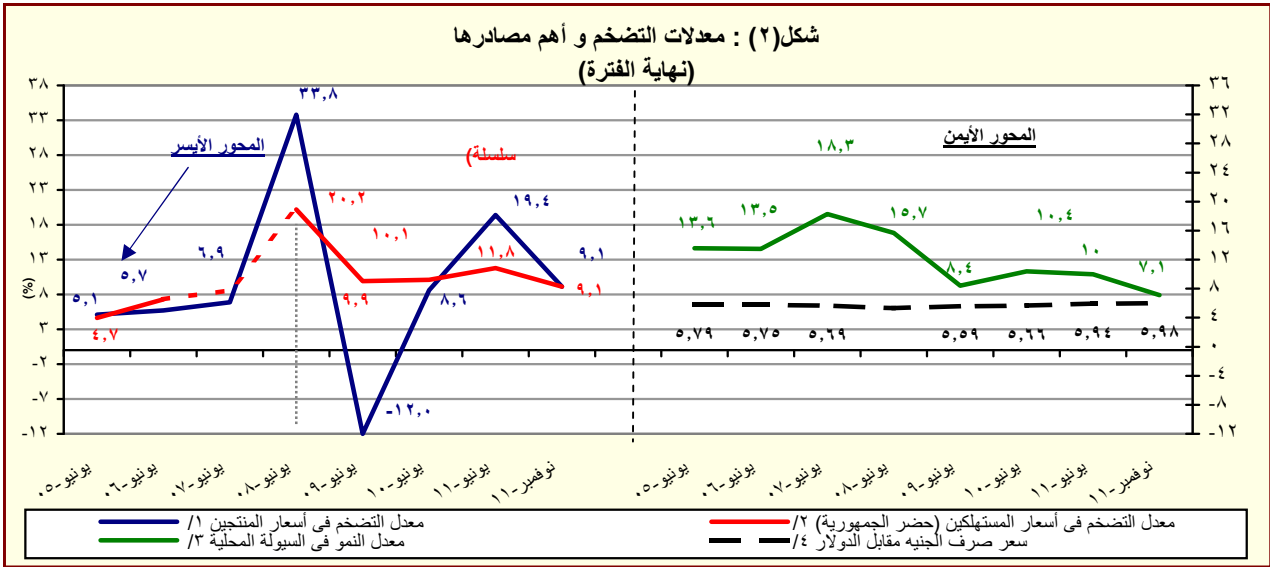
١/ لا يتضمن المصريين المقيمين فى الخارج.

٢/ بدءاً من اغسطس ٢٠٠٩، تم استحداث سلسلة أرقام قياسية جديدة لأسعار المستهلكين (حضر الجمهورية) باستخدام الأوزان المستخرجة من بحث الدخل و الانفاق و الاستهلاك لعام ٢٠٠٩/٢٠٠٨ مع استخدام بيانات شهر يناير ٢٠١٠ كفترة الأساس. وفيما يخص بيانات ما قبل ذلك التاريخ، فقد استخدمت الاوزان المستخرجة من بحث الدخل والانفاق والاستهلاك لعام ٢٠٠٤/٢٠٠٥ مع استخدام يناير ٢٠٠٧ كشهر أساس.

٣/ قام الجهاز المركزى للتعبئة العامة والإحصاء بإصدار رقم قياسى جديد لأسعار المنتجين بدءاً من سبتمبر ٢٠٠٧ ليحل محل الأرقام القياسية لأسعار الجملة، وذلك باستخدام أسعار السلع والخدمات للسنة المالية (٢٠٠٥-٢٠٠٤) كفترة أساس لسلسلة الأرقام القياسية، كما تم إستخراج الأوزان باستخدام متوسط عامى (٢٠٠٢-٢٠٠٣ ، ٢٠٠٣-٢٠٠٤-٢٠٠٥) للقيم الإجمالية للإنتاج الصناعى والزراعى والخدمى.

٤/ البيانات تعكس نهاية الفترة.

٥/ متوسط ميلادى.



المصدر: البنك المركزى المصرى و لجهاز المركزى للتعبئة العامة والإحصاء

١/ تغيير فى السلسلة: تعكس البيانات قبل يونيو ٢٠٠٧ معدلات التضخم وفقاً لأسعار الجملة.

٢/ بدءاً من اغسطس ٢٠٠٩، تم استحداث سلسلة أرقام قياسية جديدة لأسعار المستهلكين (حضر الجمهورية) باستخدام الأوزان المستخرجة من بحث الدخل و الانفاق و الاستهلاك لعام ٢٠٠٩/٢٠٠٨ مع استخدام بيانات شهر يناير ٢٠١٠ كفترة الأساس. وفيما يخص بيانات ما قبل ذلك التاريخ، فقد استخدمت الاوزان المستخرجة من بحث الدخل والانفاق والاستهلاك لعام ٢٠٠٥/٢٠٠٤ مع استخدام يناير ٢٠٠٧ كشهر أساس.

٣/ يعرف إجمالى السيولة المحلية كإجمالى صافى الأصول الأجنبية وصافى الأصول المحلية لدى الجهاز المصرفى (فى جانب الأصول) ، أو كجملة المعروض النقدى وأشباه النقود لدى الجهاز المصرفى (فى جانب الخصوم).

٤/ يعكس البيان متوسط شهرى.

القسم الأول: نظرة عامة على الأداء الإقتصادي والمالي (تابع)

يوليو-نوفمبر ٢٠١٢/١١	٢٠١٢/١١	٢٠١١/١٠ * ٢٠١٠/٠٩	٢٠٠٩/٠٨	٢٠٠٨/٠٧	٢٠٠٧/٠٦	٢٠٠٧/٠٦
٢٠١٢/١١	(موازنة)	(ختامي مبدئي)	(فطى)	(فطى)	(فعلى)	(فعلى)
	هـ. مؤشرات المالية العامة ^{١/٢}					
	١- قطاع الموازنة العامة (بالمليون جنيه) ^{٢/١}					
٧٧,٣٦٣	٣٤٩,٦٤٧	٢٦٥,٢٨٦	٢٦٨,١١٤	٢٨٢,٥٠٥	٢٢١,٤٠٤	١٨٠,٢١٥
١٣٥,٣٩٦	٤٩٠,٥٩٠	٤٠١,٨٦٦	٣٦٥,٩٨٧	٣٥١,٥٠٠	٢٨٢,٢٩٠	٢٢٢,٠٢٩
٢٠,٦٤٧	٢٧,٩٨٠	٤٩,٣٨٣	٢٥,٧٠٥	١٩,٠١٦	١٠,٥٩٤	٦,٩٩٨
٥٨,٠٣٢	١٤٠,٩٤٣	١٣٦,٥٨٠	٩٧,٨٧٢	٦٨,٩٩٥	٦٠,٨٨٦	٤١,٨١٥
٥٨,٤٢٩	١٣٤,٢٨٠	١٣٤,٤٦٠	٩٨,٠٣٨	٧١,٨٢٦	٦١,١٢٢	٥٤,٦٩٧
	٢- قطاع الموازنة العامة ^{٢/٢} (معدل نمو سنوى)					
١٦,٩	٢٠,٦	-١,١	-٥,١	٢٧,٦	٢٢,٩	١٩,١
٢,٨	١٥,٩	١٢,٧	٤,٥	١٩,٠	٢٠,٠	١٦,٩
٧٢,٠	٣١,١	-٢٥,٠	-١٨,٢	٤١,٧	٢٧,٨	٢٣,٢
١١,٤	١٧,٣	٩,٨	٤,١	٢٤,٥	٢٧,١	٦,٨
٢٣,٥	٢٢,٧	١٢,٨	١٢,١	٢١,٢	٢٠,٥	١١,٦
٢١,٩	٢٢,٧	١٧,٦	٣٧,٠	٤,٥	٥,٩	٢٩,٦
	٣- قطاع الحكومة العامة (مليون جنيه) ^{١/١}					
--	٣٩٠,٩٩٧	٣٠٢,٠١٠	٣٠٣,٣٧٤	٢٨٨,٥٤٤	٢٤٨,٨٣٤	٢٠٥,٦٥٤
--	٥٢٧,٤٢٣	٤٤٠,٤١١	٣٩٦,٦٩٣	٣٥٦,٩٤٢	٣٠٥,٧٩٤	٢٤٤,٠١٨
--	١٢٩,٣٩٢	١٣٤,١٣٨	٩٨,٧٩٦	٧٢,٣٧٨	٦٧,٥٦٣	٥٦,٢١٣
	٤ - نسبة إلى الناتج المحلى الإجمالى ^{١/٢}					
	قطاع الموازنة العامة ^{١/٣}					
٤,٩	٢٢,٣	١٩,٣	٢٢,٢	٢٧,١	٢٤,٧	٢٤,٢
٣,٤	١٤,٨	١٤,٠	١٤,١	١٥,٧	١٥,٣	١٥,٣
١,٥	٧,٥	٥,٣	٨,١	١١,٤	٩,٤	٨,٨
٨,٦	٣١,٢	٢٩,٣	٣٠,٣	٣٣,٧	٣١,٥	٢٩,٨
٢,٨	٧,٥	٧,٠	٧,١	٧,٣	٧,٠	٧,٠
٢,٤	٦,٨	٦,٢	٦,٠	٥,١	٥,٦	٦,٤
١,٣	١,٨	٣,٦	٢,١	١,٨	١,٢	٠,٩
٣,٧	٩,٠	١٠,٠	٨,١	٦,٦	٦,٨	٥,٦
٣,٧	٨,٦	٩,٨	٨,١	٦,٩	٦,٨	٧,٣
	الحكومة العامة ^{١/١}					
--	٢,١	٤,٢	٣,٠	٢,٧	٣,٠	٢,٤
--	٨,٢	٩,٨	٨,٢	٦,٩	٧,٥	٧,٥

المصدر: وزارة المالية

-- بيان غير متاح.

* بيان مبدئى تحت المراجعة. جدير بالذكر أن البيانات الأولية لأداء الموازنة العامة للدولة للعام المالى ٢٠١١/٢٠١٠ لا تزال مبدئية وقابلة للتعديل لحين الانتهاء من الحسابات الختامية لأجهزة الدولة.

١/ تعكس بيانات الموازنة بعد التصديق عليها من قبل المجلس الأعلى للقوات المسلحة.

٢/ تم إعادة تبويب فليات الموازنة العامة لتتفق مع معايير صندوق النقد الدولى والمعروفة بـ GFS ٢٠٠١ (على أساس نقدى).

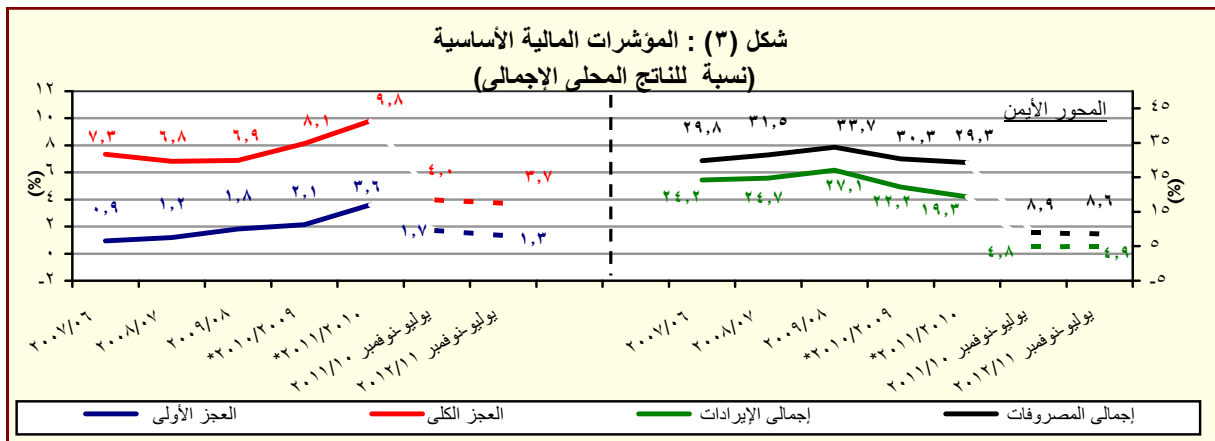
٣/ يشمل قطاع موازنة الجهاز الإدارى و المحليات، والهيئات الخدمية العامة.

٤/ العجز الكلى مخصصاً منه الفوائد المدفوعة.

٥/ العجز الكلى بدون صافى حيازة الأصول المالية.

٦/ يشمل المعاملات المالية لكل من أجهزة الموازنة العامة، وبنك الإستثمار القومى، وصناديق التأمين والمعاشات، ومع مراعاة إستبعاد كافة المعاملات البينية للجهات الثلاث لمنع ازدواجية الحساب.

٧/ قامت وزارة التنمية الإقتصادية بتقدير قيمة الناتج المحلى الإجمالى لعام ٢٠١٢/٢٠١١ بنحو ١٥٧٠ مليار جنيه، مقارنة بناتج محلى إجمالى معدل قدره ١٣٧١,٨ مليار جنيه لعام ٢٠١١/٢٠١٠.



المصدر: وزارة المالية

* بيان مبدئى، تحت المراجعة.

القسم الأول: نظرة عامة على الأداء الإقتصادي والمالى (تابع)

بيان سنوى					بيان سنوى				
سبتمبر-٢٠١٠ ديسمبر-٢٠١٠ مارس-٢٠١١ سبتمبر-٢٠١١					يونيو-٢٠٠٧ يونيو-٢٠٠٨ يونيو-٢٠٠٩ يونيو-٢٠١٠ يونيو-٢٠١١				
#					١٧				
١٠٠١٩٠٥٤٠					٩٦٧٠٢٩٠				
(١٨٠)					(١٩٠٧)				
١٦٢٠٨٥٩					١٥٩٠١٧٨				
(١٢٠٣)					(١٠٠١)				
٨٥٦٠٦٨١					٨٠٨٠١١٢				
(١٩٠٢)					(٢١٠٧)				
٩٤١٠٣٣٧					٨٨٩٠٠٤٥				
(٢٠٠٦)					(٢١٠٢)				
١٦٩٠٥٠٢					١٦٦٠٥٢٧				
(٦٠٦)					(٥٠٠)				
٧٧١٠٨٣٥					٧٢٢٠٥١٨				
(٢٤٠٢)					(٢٥٠٧)				
٩٧١٠٥٨٠					٩٣٢٠٤٦٠				
(١٩٠٦)					(٢١٠١)				
١٨٥٠٧١٢					١٩١٠١١٦				
(٧٠١)					(١٢٠٣)				
٧٩٠٠٨٦٨					٧٤١٠٣٤٤				
(٢٢٠٩)					(٢٣٠٦)				
٣٣٠٩٩٨					٣٤٠٩٠٦				
٢٦٠٠٦٥					٢٧٠٠٩٢				
٧٠٩٣٣					٧٠٨١٤				
٣٦٠٨٨٤					١١٧٠٢٥١				
٢٦٠٦٣٤					١٠٤٠٦٢٥				
١٠٠٢٥١					١٢٠٦٢٧				
%٦٤٠٩					%٧٠٠٥				
%٥٤٠٦					%٥٨٠٩				
%٦٠٠٠					%٦٤٠٨				
%٤٩٠٢					%٥٢٠٧				
%٦٢٠٢					%٦٨٠٠				
%٥٠٠٤					%٥٤٠٠				
%١٢٠٩					%١٥٠٢				
%٩٠٩					%١١٠٨				

و. ملخص الدين العام المحلى

(بالمليون جنيه، رصيد نهاية الفترة) ١٧

١- إجمالى الدين المحلى لأجهزة الموازنة العامة ١٧

ودائع أجهزة الموازنة العامة

صافى الدين المحلى لأجهزة الموازنة العامة

٢- إجمالى الدين المحلى للحكومة العامة ١٧

ودائع الحكومة العامة

صافى الدين المحلى للحكومة العامة

٣- إجمالى الدين العام المحلى ١٧

الودائع ١٥

صافى الدين العام المحلى

ز. إجمالى الدين العام الخارجى ١٧

(مليون دولار، رصيد نهاية الفترة)

إجمالى الدين الخارجى الحكومى

إجمالى الدين الخارجى الغير حكومى

ج. خدمة الدين الحكومى ١٧

(مليون جنيه، تدفقات)

إجمالى خدمة الدين

خدمة الدين المحلى

خدمة الدين الخارجى

ملاحظات (نسبة إلى الناتج المحلى الإجمالى) ١٨

إجمالى الدين المحلى لأجهزة الموازنة العامة

صافى الدين المحلى لأجهزة الموازنة العامة

إجمالى الدين المحلى للحكومة العامة

صافى الدين المحلى للحكومة العامة

إجمالى الدين العام المحلى

صافى الدين العام المحلى

إجمالى الدين الخارجى

الدين الخارجى الحكومى

المصدر: وزارة المالية و البنك المركزى المصرى.

() معدل النمو عن العام السابق.

* بيان مبدئى، خاضع للمراجعة.

بيان معدل.

-- بيان غير متاح.

١/ تعكس البيانات رصيد الدين المحلى لثلاث مستويات تجميعية هى: الدين المحلى لأجهزة الموازنة العامة، الدين المحلى المجمع للحكومة العامة، و الدين العام المحلى المجمع. يشمل الدين المحلى لأجهزة الموازنة العامة أرصدة الدين

المستحقة على وحدات الجهاز الإدارى، وحدات الإدارة المحلية، و الهيئات الخدمية. ويتضمن الدين المحلى للحكومة العامة أرصدة الدين المجمع المستحق على أجهزة الموازنة العامة للدولة و بنك الإستثمار القومى و صناديق التأمين

الإجتماعى. أما عن الدين العام المحلى فيشمل أرصدة الدين المحلى المجمع لكل من الحكومة العامة و الهيئات الاقتصادية.

٢/ يمثل المديونية المستحقة على أجهزة الموازنة العامة (وحدات الجهاز الإدارى، وحدات الإدارة المحلية، و الهيئات الخدمية).

٣/ يمثل رصيد الدين المجمع المستحق على أجهزة الموازنة العامة للدولة و بنك الإستثمار القومى و صناديق التأمين الإجتماعى بعد إستبعاد المديونيات و العلاقات الداخلية فيما بين القطاعات الثلاثة و التى تتمثل فى إقتراض أجهزة الموازنة

العامة من بنك الإستثمار القومى، سندات وزارة المالية لدى صناديق التأمين الإجتماعى و بنك الإستثمار القومى، سندات صناديق التأمين الإجتماعى و أخيراً إقتراض بنك الإستثمار القومى من صناديق التأمين الإجتماعى.

٤/ يمثل رصيد الدين المجمع المستحق على الحكومة العامة و الهيئات الاقتصادية بعد إستبعاد إقتراض الهيئات الاقتصادية من بنك الإستثمار القومى، وإقتراض أجهزة الموازنة من الهيئات الاقتصادية.

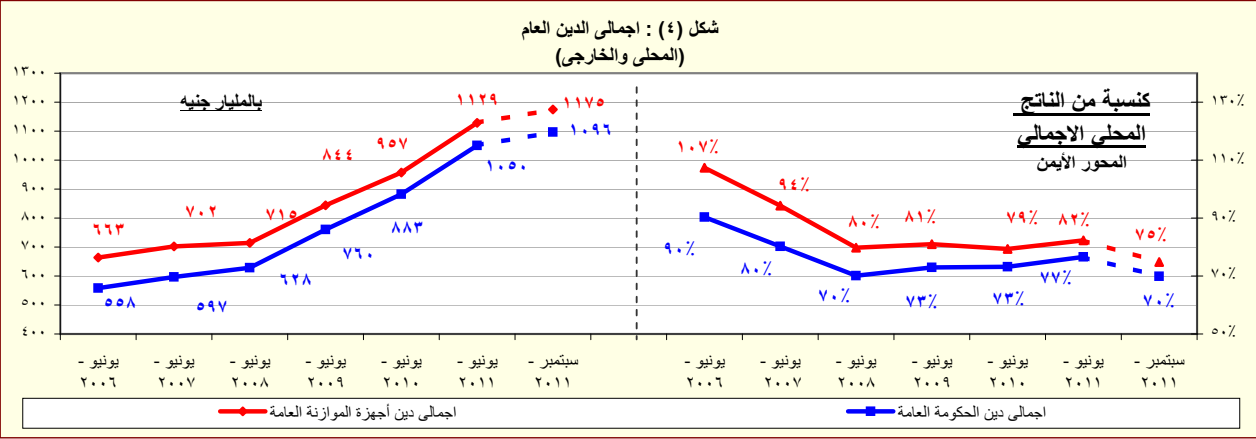
٥/ ودائع الحكومة العامة و الهيئات الاقتصادية بعد إستبعاد ودائع صناديق التأمين الإجتماعى وإقتراض قطاع الموازنة من الهيئات الاقتصادية.

٦/ طبقاً لتصنيف و منهجية البنك المركزى المصرى، و الذى يقوم بشطب مديونيات نادى باريس المباشرة و غير المباشرة المستحقة على الجهات الحكومية طبقاً لتواريخ إعادة الجدولة الى العالم الخارجى، فى حين تقوم الجهات الحكومية

بشطب هذه المديونيات من سجلاتها فور سداد المقابل المحلى الى البنك المركزى طبقاً لجدول السداد الأسمى (والذى يسبق تواريخ إعادة الجدولة)

٧/ البيان الربع سنوى لخدمة الدين الحكومى يعكس للتدفقات التراكمية لخدمة الدين منذ بداية العام المالى .

٨/ قامت وزارة التنمية الاقتصادية بتقدير قيمة الناتج المحلى الإجمالى لعام ٢٠١٢/٢٠١١ بنحو ١٥٧٠ مليار جنيه ، مقارنة بناتج محلى إجمالى معدل قدره ١٣٧١٠٨ مليار جنيه لعام ٢٠١١/٢٠١٠.



المصدر: وزارة المالية - البنك المركزى المصرى.

القسم الأول: نظرة عامة على الأداء الإقتصادى والمالى (تابع)

أحدث بيان متاح				بيان سنوى				
١١-أكتوبر	١١-سبتمبر	١١-أغسطس	١١-يوليو	٢٠١١/١٠	٢٠١٠/٠٩	٢٠٠٩/٠٨	٢٠٠٨/٠٧	٢٠٠٧/٠٦
ز. المؤشرات النقدية (نهاية الفترة)								
مليون جنيه								
نقود الإحتياط ^{١/}								
٢٣٨,٨١٨	٢٤١,٢٤٢	٢٥٣,٢٢١	٢٥٢,٨٧٣	٢٥٠,٩٩٢	٢٠٣,٠٧١	١٧٥,١٠٤	١٦٩,٩١١	١٣٤,١٢٦
إجمالى السيولة								
١,٠٣٠,٩٣٤	١,٠٢٤,٤٣٠	١,٠٢٤,٣٥٩	١,٠١٨,٩٢٦	١,٠٠٩,٤١١	٩١٧,٤٥٩	٨٣١,٢١١	٧٦٦,٦٦٤	٦٦٢,٦٨٨
المعروض النقدى ^{٢/}								
٢٥٩,٨٨٧	٢٥٣,٨٠٢	٢٦٠,١٩٧	٢٥٤,٢٨٨	٢٤٨,٧٠٧	٢١٤,٤٠٤	١٨٢,٩٩١	١٧٠,٥٧٩	١٣١,٢٩٠
أشباه النقود ^{٣/}								
٧٧١,٠٤٧	٧٧٠,٦٢٨	٧٦٤,١٦٢	٧٦٤,٦٣٨	٧٦٠,٧٠٤	٧٠٣,٤١٩	٦٤٨,٢٢٠	٥٩٦,٠٨٥	٥٣١,٣٩٨
معدل النمو السنوى								
نقود الإحتياط ^{١/}								
١٣,٥	١١,٣	١٦,٢	٢٠,٧	٢٣,٦	١٦,٠	٣,١	٢٦,٧	١٥,٦
إجمالى السيولة								
٧,٢	٨,٠	٩,٥	١٠,٤	١٠,٠	١٠,٤	٨,٤	١٥,٧	١٨,٣
صافى الأصول الأجنبية ^{٤/}								
٢٩,٧-	٢٧,٨-	٢٠,٦-	١٠,٥-	١٠,٢-	١١,١	١٦,٣-	٣٨,٩	٦٣,٩
صافى الأصول المحلية ^{٤/}								
٢٥,٣	٢٥,٧	٢٤,٢	١٩,٧	١٩,٠	١٠,٠	٢٤,٦	٤,٣	٤,٠
صافى المطلوبات من القطاع الخاص ^{٥/}								
٠,٩	١,٣	١,٠	١,٣	٠,٨	٧,٧	٥,١	١٢,٦	١٢,٣
معدلات الإقراض إلى الودائع ^{١/}								
القطاع الحكومى								
٣١,٥	٣١,٥	٣٢,٢	٣٤,٠	٣٤,٠	٣٤,٩	٣٠,٠	٣٥,٥	٣٤,٧
القطاع غير الحكومى								
٥١,٥	٥١,٤	٥١,٤	٥٠,٩	٥١,٢	٥٤,٢	٥٥,٦	٥٥,٤	٥٦,٣
بالعملة المحلية								
٤٧,٠	٤٦,٦	٤٦,٥	٤٦,٢	٤٦,٤	٤٧,٦	٥١,٥	٥٠,٩	٥٥,٩
بالعملة الأجنبية								
٦٨,٨	٦٩,٥	٦٩,٧	٦٨,١	٦٩,٠	٧٩,٩	٦٩,٠	٦٩,٧	٥٧,٢
مؤشلاتبـ								
مضاعف السيولة المحلية ^{٦/}								
٤,٣٢	٤,٢٥	٤,٠٥	٤,٠٣	٤,٠٢	٤,٥٢	٤,٧٥	٤,٥١	٤,٩٤
معدل دوران النقود (وسطى) ^{١٨/}								
١,٥٨	١,٥٩	١,٦٠	١,٦٢	١,٤٢	١,٣٨	١,٣٠	١,٢٥	١,٢٢
معدل الدورلة فى السيولة المحلية ^{١٩/}								
١٧,١	١٧,٣	١٧,٢	١٧,٦	١٧,٥	١٧,٢	٢٠,١	٢٠,٨	٢٣,٢
معدل الدورلة فى الودائع ^{١٨/}								
٢٣,٥	٢٣,٧	٢٣,٩	٢٤,٢	٢٤,٠	٢٢,٩	٢٥,٧	٢٥,٨	٢٨,٤

المصادر: البنك المركزى المصرى وحسابات وزارة المالية.

أرقام معدلة.

* مبدئى.

١/ تتضمن النقود المتداولة خارج البنك المركزى بالإضافة إلى ودائع البنوك لدى البنك المركزى بالجنيه المصرى.

٢/ يتضمن النقود المتداولة خارج الجهاز المصرفى بالإضافة إلى الودائع الجارية بالعملة المحلية. لا تتضمن الشيكات والحوالات تحت التحصيل.

٣/ تتضمن الودائع الجارية بالعملة الاجنبية والودائع غير الجارية بالعملات المحلية و الأجنبية .

٤/ تم تفعيل إتفاقية الحساب المجمع بين البنك المركزى ووزارة المالية فى يونيو ٢٠٠٨، مما أدى الى إهلاك جزء من السندات الصادرة عن وزارة المالية لصالح البنك المركزى.

٥/ يتضمن المطلوبات من القطاع الخاص و القطاع العائلى.

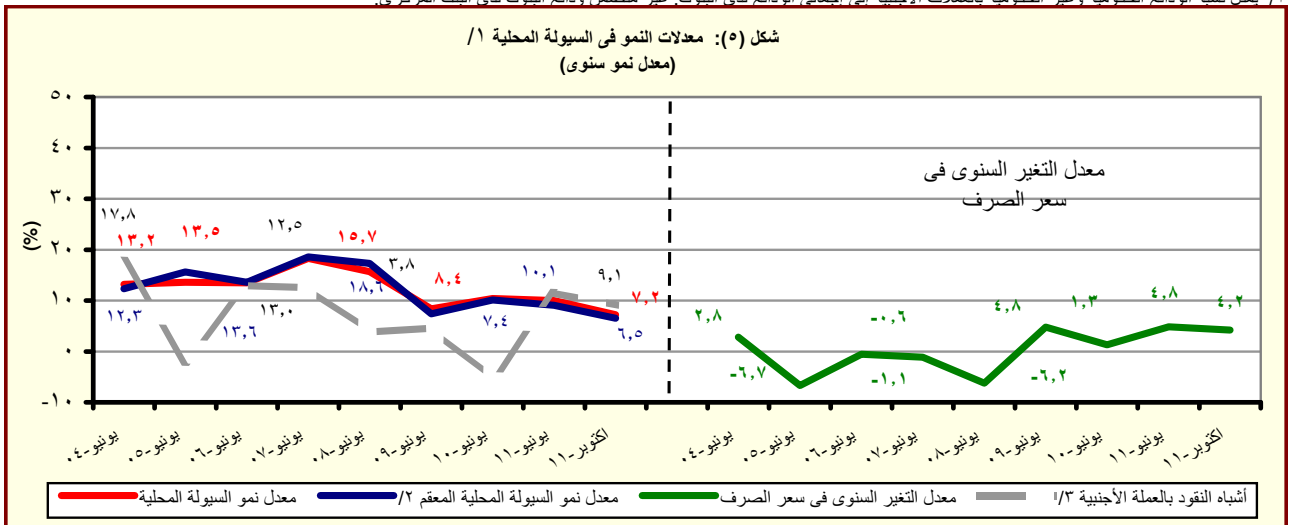
٦/ لا تتضمن كل من الودائع لدى البنك المركزى والقروض الممنوحة من قبل البنك المركزى.

٧/ إجمالى السيولة المحلية / نقود الإحتياط.

٨/ الناتج المحلى الإجمالى / متوسط إجمالى السيولة المحلية (M٢). متوسط إجمالى السيولة المحلية = $\frac{[(M٢)_t + (M٢)_{t-1}]}{2}$.

٩/ يمثل نسبة الودائع الجارية و غير الجارية بالعملات الاجنبية إلى إجمالى السيولة المحلية. لا تتضمن كل من ودائع غير المقيمين (جزء من صافى الأصول الأجنبية) والودائع الحكومية.

١٠/ يمثل نسبة الودائع الحكومىة و غير الحكومىة بالعملات الأجنبية الى إجمالى الودائع لدى البنوك. غير متضمن ودائع البنوك لدى البنك المركزى.



المصدر: البنك المركزى المصرى وحسابات وزارة المالية.

١/ إجمالى السيولة المحلية تتكون من المعروض النقدى وأشباه النقود.

٢/ معدل النمو فى السيولة المحلية باستخدام سعر الصرف الثابت، ويتم حسابه عن طريق تطبيق سعر الصرف السائد فى نفس الفترة من العام السابق للفترة الحالية.

٣/ الودائع الجارية و غير الجارية بالعملات الأجنبية .

القسم الأول: نظرة عامة على الأداء الإقتصادي والمالى (تابع)

بيان ربع سنوي				بيان سنوي				
سبتمبر-١١	يونيو-١١	مارس-١١	سبتمبر-١٠	٢٠١١/١٠	٢٠١٠/٠٩	٢٠٠٩/٠٨	٢٠٠٨/٠٧	٢٠٠٧/٠٦
ي- القطاع المالى والاستثمارات								
--	٤,٩	٣,٤	٤,١	١٧,١	١٩,٥	١٩,٢	٢٢,٤	٢٠,٩
إجمالى الإستثمارات المحلية (نسبة إلى الناتج المحلى الإجمالى) ^{١٨}								
٠,٢	٠,٠٤	-٠,١	٠,٧	٠,٩	٣,١	٤,٣	٨,١	٨,٥
الإستثمارات الأجنبية المباشرة (نسبة إلى الناتج المحلى الإجمالى) ^{١٩} / ^{٢٠}								
مؤشرات سوق المال (نهاية العام الميلادى)								
--	٨٥١	--	١٤٤٥	١٥٠٤	--	٠	٣٤١٢	٢٣٨١
مؤشر هيئة سوق المال								
٤,٣	٢,٠	--	٠,٩	٠,٧	--	٠,٠	١,١	٠,٩
معدل تذبذب مؤشر سوق المال ^{٢١}								
٤٢٠	٥٣٤	٥٣٢	٦١٧	٦٦٤	٥٧٣ / ٤	٤٢٧	٩٢٧٣٤	٦١٢٩١
مؤشر هيرمس								
١,٤٥	١,٠٥	٣,٥٤	٠,٧٤	٠,٤٩	٢,٢٢	١,٤٧	١,٢٠	٠,٨٩
معدل تذبذب مؤشر هيرمس ^{٢٢}								
٣١٤	٤٠٠	٤٠٨	٤٤٨	٤٨٨	٥٠٠	٤٧٤	٧٦٨	٥٣٤
رأس المال السوقى (مليار جنيه) ^{٢٣}								
٢٠,٠	٢٩,١	٢٩,٧	٣٢,٦	٣٥,٦	٤١,٤	٤٥,٤	٨٥,٨	٧١,٧
رأس المال السوقى (نسبة إلى الناتج المحلى الإجمالى) ^{٢٤}								
١١,٢	--	١٢,٤	١٣,٩	١٤,٧	١٢,١	٧,٦	١٩,١	٢١,٠
مضاعف الربحية ^{٢٥}								
٩,٦	--	٧,٥	٧,٢	٧,١	٧,٠	٦,٦	٥,١	٤,٢
عائد السهم (%) ^{٢٦}								
٢٣٨,٩٥٩	٢٢٤,٨٣٧	٢٣٠,٢٨٥	١٩٣,٢٧٢	٢٢٦,٧٩٩	١٣٤,٢٢٦	٧٨,٨٤١	٧١,٥٤٥	٦٤,٣٦٦
سندات مقيدة (مليون جنيه)								
القطاع المصرفى (مليون جنيه): ^{٢٧}								
١,٢٩٦,٠٨٥	١,٢٦٩,٦٩٠	١,٢٧٣,٥٤٣	١,٢٩٥,٥٠٣	١,٢٦٩,٦٩٠	١,٤٢٠,٦٥٥	١,٠٩١,٩٩٣	١,٠٨٣,٣١١	٩٣٧,٩٢٣
إجمالى الأصول								
٤٧٨,٩٥٦	٤٧٤,١٣٩	٤٦٩,٩٦١	٤٦٧,٣٩٧	٤٧٤,١٣٩	٤٦٥,٩٩٠	٤٢٩,٩٥٧	٤٠١,٤٢٥	٣٥٣,٧٤٦
إجمالى أرصدة الإقراض و الخصم								
٥٩,٣٤٦	٥٩,٠٤٩	٥٢,٥٠٨	٥٠,٢٤٣	٥٩,٠٤٩	٤٦,٥٩٨	٤١,٥٥٠	٣٧,٥٧٦	٣٣,٠٣٧
رأس المال								
٩٦٩,٧٨٠	٩٥٧,٠٣٧	٩٤٠,٨٤٩	٩١٥,٧٨٢	٩٥٧,٠٣٧	٨٩٢,٤٩٢	٨٠٩,٦٩٤	٧٤٧,١٩٩	٦٤٩,٩٥٣
إجمالى الودائع								
مؤشرات مختارة								
مؤشرات السيولة فى الجهاز المصرفى								
--	١١٤,٩	١١٤,٩	١١١,٨	١١٤,٩	١١٣,٥	١١٤,٦	١٠٩,٣	١٠٩,٤
الأصول الأجنبية / الخصوم الأجنبية ^{٢٨}								
٤٩,٠	٤٩,١	٤٩,٥	٥٠,٦	٤٩,١	٥١,٨	٥٢,٤	٥٣,١	٥٣,٧
القروض / الودائع ^{٢٩}								
٣٧,٠	٣٧,٣	٣٦,٩	٣٦,١	٣٧,٣	٣٨,٢	٣٩,٤	٣٧,١	٣٧,٧
القروض / الأصول ^{٣٠}								
٣٦,٩	٣٧,٣	٣٥,٤	٣٢,٧	٣٧,٣	٣٣,٣	٣٠,٥	١٨,٦	١٨,٨
الأوراق المالية / الأصول ^{٣١}								
٧٤,٨	٧٥,٤	٧٣,٩	٧٠,٧	٧٥,٤	٧٣,١	٧٤,١	٦٩,٠	٦٩,٣
الودائع / الأصول ^{٣٢}								
٦,٥	٦,٤	٦,٦	٥,٩	٦,٤	٦,٢	٥,٨	٤,٩	٤,٩
رأس المال / الأصول ^{٣٣}								
٤,٠	٤,٣	٤,٣	٥,٧	٤,٣	٥,٨	٦,٤	٥,٨	٥,٧
مخصصات القروض / إجمالى الأصول ^{٣٤}								

المصادر: الهيئة العامة لسوق المال والبنك المركزى المصرى.

-- بيان غير متاح.

١/ تم حساب المؤشرات الربع سنوية كنسبة من الناتج المحلى الإجمالى للعام بأكمله.

٢/ صافى الإستثمارات الأجنبية المباشرة تشمل الإستثمار الاجنبى فى قطاع البترول.

٣/ على أساس الإنحراف المعيارى للعوائد اليومية خلال شهر الدراسة. البيانات السنوية تعكس نهاية ديسمبر من كل عام.

٤/ سلسلة معدلة.

٥/ القيمة السوقية للأرصدة القائمة. يمثل ناتج ضرب عدد الأسهم القائمة فى سعر السوق السائد.

٦/ قامت وزارة التنمية الإقتصادية بتقدير قيمة الناتج المحلى الإجمالى لعام ٢٠١٢/٢٠١١ بنحو ١٥٧٠ مليار جنيه ، مقارنة بناتج محلى إجمالى معدل قدره ١٣٧١,٨ مليار جنيه لعام ٢٠١١/٢٠١٠.

٧/ ويعرف أيضا بمعدل السعر على العائد، ويقاس بنسبة سعر السوق لكل سهم إلى أرباحه السنوية.

٨/ الكوبون السنوى الموزع / سعر السهم الجارى.

٩/ تعكس بيانات البنوك التجارية.

١٠/ لدى البنوك العامة فى مصر ، بخلاف البنك المركزى.

١١/ تتضمن القروض والودائع الحكومية وغير الحكومية ، ولا تشمل ودائع البنوك لدى البنك المركزى المصرى.

القسم الأول: نظرة عامة على الأداء الإقتصادي والمالى (تابع)

بيان سنوي					بيان سنوي				
يوليو- سبتمبر # ٢٠١٠					يوليو- سبتمبر # ٢٠١١				
يوليو- سبتمبر # ٢٠١١					يوليو- سبتمبر # ٢٠١١				
يوليو- سبتمبر # ٢٠١١					يوليو- سبتمبر # ٢٠١١				
يوليو- سبتمبر # ٢٠١١					يوليو- سبتمبر # ٢٠١١				
يوليو- سبتمبر # ٢٠١١					يوليو- سبتمبر # ٢٠١١				
يوليو- سبتمبر # ٢٠١١					يوليو- سبتمبر # ٢٠١١				
يوليو- سبتمبر # ٢٠١١					يوليو- سبتمبر # ٢٠١١				
يوليو- سبتمبر # ٢٠١١					يوليو- سبتمبر # ٢٠١١				
يوليو- سبتمبر # ٢٠١١					يوليو- سبتمبر # ٢٠١١				
يوليو- سبتمبر # ٢٠١١					يوليو- سبتمبر # ٢٠١١				
يوليو- سبتمبر # ٢٠١١					يوليو- سبتمبر # ٢٠١١				
يوليو- سبتمبر # ٢٠١١					يوليو- سبتمبر # ٢٠١١				
يوليو- سبتمبر # ٢٠١١					يوليو- سبتمبر # ٢٠١١				
يوليو- سبتمبر # ٢٠١١					يوليو- سبتمبر # ٢٠١١				
يوليو- سبتمبر # ٢٠١١					يوليو- سبتمبر # ٢٠١١				
يوليو- سبتمبر # ٢٠١١					يوليو- سبتمبر # ٢٠١١				
يوليو- سبتمبر # ٢٠١١					يوليو- سبتمبر # ٢٠١١				
يوليو- سبتمبر # ٢٠١١					يوليو- سبتمبر # ٢٠١١				
يوليو- سبتمبر # ٢٠١١					يوليو- سبتمبر # ٢٠١١				
يوليو- سبتمبر # ٢٠١١					يوليو- سبتمبر # ٢٠١١				
يوليو- سبتمبر # ٢٠١١					يوليو- سبتمبر # ٢٠١١				
يوليو- سبتمبر # ٢٠١١					يوليو- سبتمبر # ٢٠١١				
يوليو- سبتمبر # ٢٠١١					يوليو- سبتمبر # ٢٠١١				
يوليو- سبتمبر # ٢٠١١					يوليو- سبتمبر # ٢٠١١				
يوليو- سبتمبر # ٢٠١١					يوليو- سبتمبر # ٢٠١١				
يوليو- سبتمبر # ٢٠١١					يوليو- سبتمبر # ٢٠١١				
يوليو- سبتمبر # ٢٠١١					يوليو- سبتمبر # ٢٠١١				
يوليو- سبتمبر # ٢٠١١					يوليو- سبتمبر # ٢٠١١				
يوليو- سبتمبر # ٢٠١١					يوليو- سبتمبر # ٢٠١١				
يوليو- سبتمبر # ٢٠١١					يوليو- سبتمبر # ٢٠١١				
يوليو- سبتمبر # ٢٠١١					يوليو- سبتمبر # ٢٠١١				
يوليو- سبتمبر # ٢٠١١					يوليو- سبتمبر # ٢٠١١				
يوليو- سبتمبر # ٢٠١١					يوليو- سبتمبر # ٢٠١١				
يوليو- سبتمبر # ٢٠١١					يوليو- سبتمبر # ٢٠١١				
يوليو- سبتمبر # ٢٠١١					يوليو- سبتمبر # ٢٠١١				
يوليو- سبتمبر # ٢٠١١					يوليو- سبتمبر # ٢٠١١				
يوليو- سبتمبر # ٢٠١١					يوليو- سبتمبر # ٢٠١١				
يوليو- سبتمبر # ٢٠١١					يوليو- سبتمبر # ٢٠١١				
يوليو- سبتمبر # ٢٠١١					يوليو- سبتمبر # ٢٠١١				
يوليو- سبتمبر # ٢٠١١					يوليو- سبتمبر # ٢٠١١				
يوليو- سبتمبر # ٢٠١١					يوليو- سبتمبر # ٢٠١١				
يوليو- سبتمبر # ٢٠١١					يوليو- سبتمبر # ٢٠١١				
يوليو- سبتمبر # ٢٠١١					يوليو- سبتمبر # ٢٠١١				
يوليو- سبتمبر # ٢٠١١					يوليو- سبتمبر # ٢٠١١				
يوليو- سبتمبر # ٢٠١١					يوليو- سبتمبر # ٢٠١١				
يوليو- سبتمبر # ٢٠١١					يوليو- سبتمبر # ٢٠١١				
يوليو- سبتمبر # ٢٠١١					يوليو- سبتمبر # ٢٠١١				
يوليو- سبتمبر # ٢٠١١					يوليو- سبتمبر # ٢٠١١				
يوليو- سبتمبر # ٢٠١١					يوليو- سبتمبر # ٢٠١١				
يوليو- سبتمبر # ٢٠١١					يوليو- سبتمبر # ٢٠١١				
يوليو- سبتمبر # ٢٠١١					يوليو- سبتمبر # ٢٠١١				
يوليو- سبتمبر # ٢٠١١					يوليو- سبتمبر # ٢٠١١				
يوليو- سبتمبر # ٢٠١١					يوليو- سبتمبر # ٢٠١١				
يوليو- سبتمبر # ٢٠١١					يوليو- سبتمبر # ٢٠١١				
يوليو- سبتمبر # ٢٠١١					يوليو- سبتمبر # ٢٠١١				
يوليو- سبتمبر # ٢٠١١					يوليو- سبتمبر # ٢٠١١				
يوليو- سبتمبر # ٢٠١١					يوليو- سبتمبر # ٢٠١١				
يوليو- سبتمبر # ٢٠١١					يوليو- سبتمبر # ٢٠١١				
يوليو- سبتمبر # ٢٠١١					يوليو- سبتمبر # ٢٠١١				
يوليو- سبتمبر # ٢٠١١					يوليو- سبتمبر # ٢٠١١				
يوليو- سبتمبر # ٢٠١١					يوليو- سبتمبر # ٢٠١١				
يوليو- سبتمبر # ٢٠١١					يوليو- سبتمبر # ٢٠١١				
يوليو- سبتمبر # ٢٠١١					يوليو- سبتمبر # ٢٠١١				
يوليو- سبتمبر # ٢٠١١					يوليو- سبتمبر # ٢٠١١				
يوليو- سبتمبر # ٢٠١١					يوليو- سبتمبر # ٢٠١١				
يوليو- سبتمبر # ٢٠١١					يوليو- سبتمبر # ٢٠١١				
يوليو- سبتمبر # ٢٠١١					يوليو- سبتمبر # ٢٠١١				
يوليو- سبتمبر # ٢٠١١					يوليو- سبتمبر # ٢٠١١				
يوليو- سبتمبر # ٢٠١١					يوليو- سبتمبر # ٢٠١١				
يوليو- سبتمبر # ٢٠١١					يوليو- سبتمبر # ٢٠١١				
يوليو- سبتمبر # ٢٠١١					يوليو- سبتمبر # ٢٠١١				
يوليو- سبتمبر # ٢٠١١					يوليو- سبتمبر # ٢٠١١				
يوليو- سبتمبر # ٢٠١١					يوليو- سبتمبر # ٢٠١١				
يوليو- سبتمبر # ٢٠١١					يوليو- سبتمبر # ٢٠١١				
يوليو- سبتمبر # ٢٠١١					يوليو- سبتمبر # ٢٠١١				
يوليو- سبتمبر # ٢٠١١					يوليو- سبتمبر # ٢٠١١				
يوليو- سبتمبر # ٢٠١١					يوليو- سبتمبر # ٢٠١١				
يوليو- سبتمبر # ٢٠١١					يوليو- سبتمبر # ٢٠١١				
يوليو- سبتمبر # ٢٠١١					يوليو- سبتمبر # ٢٠١١				
يوليو- سبتمبر # ٢٠١١					يوليو- سبتمبر # ٢٠١١				
يوليو- سبتمبر # ٢٠١١					يوليو- سبتمبر # ٢٠١١				
يوليو- سبتمبر # ٢٠١١					يوليو- سبتمبر # ٢٠١١				
يوليو- سبتمبر # ٢٠١١					يوليو- سبتمبر # ٢٠١١				
يوليو- سبتمبر # ٢٠١١					يوليو- سبتمبر # ٢٠١١				
يوليو- سبتمبر # ٢٠١١					يوليو- سبتمبر # ٢٠١١				
يوليو- سبتمبر # ٢٠١١					يوليو- سبتمبر # ٢٠١١				
يوليو- سبتمبر # ٢٠١١					يوليو- سبتمبر # ٢٠١١				
يوليو- سبتمبر # ٢٠١١					يوليو- سبتمبر # ٢٠١١				
يوليو- سبتمبر # ٢٠١١					يوليو- سبتمبر # ٢٠١١				
يوليو- سبتمبر # ٢٠١١					يوليو- سبتمبر # ٢٠١١				
يوليو- سبتمبر # ٢٠١١					يوليو- سبتمبر # ٢٠١١				
يوليو- سبتمبر # ٢٠١١					يوليو- سبتمبر # ٢٠١١				
يوليو- سبتمبر # ٢٠١١					يوليو- سبتمبر # ٢٠١١				
يوليو- سبتمبر # ٢٠١١					يوليو- سبتمبر # ٢٠١١				
يوليو- سبتمبر # ٢٠١١					يوليو- سبتمبر # ٢٠١١				
يوليو- سبتمبر # ٢٠١١					يوليو- سبتمبر # ٢٠١١				
يوليو- سبتمبر # ٢٠١١					يوليو- سبتمبر # ٢٠١١				
يوليو- سبتمبر # ٢٠١١					يوليو- سبتمبر # ٢٠١١				
يوليو- سبتمبر # ٢٠١١					يوليو- سبتمبر # ٢٠١١				
يوليو- سبتمبر # ٢٠١١					يوليو- سبتمبر # ٢٠١١				
يوليو- سبتمبر # ٢٠١١					يوليو- سبتمبر # ٢٠١١				
يوليو- سبتمبر # ٢٠١١					يوليو- سبتمبر # ٢٠١١				
يوليو- سبتمبر # ٢٠١١					يوليو- سبتمبر # ٢٠١١				
يوليو- سبتمبر # ٢٠١١					يوليو- سبتمبر # ٢٠١١				
يوليو- سبتمبر # ٢٠١١					يوليو- سبتمبر # ٢٠١١				
يوليو- سبتمبر # ٢٠١١					يوليو- سبتمبر # ٢٠١١				
يوليو- سبتمبر # ٢٠١١					يوليو- سبتمبر # ٢٠١١				
يوليو- سبتمبر # ٢٠١١					يوليو- سبتمبر # ٢٠١١				
يوليو- سبتمبر # ٢٠١١					يوليو- سبتمبر # ٢٠١١				
يوليو- سبتمبر # ٢٠١١					يوليو- سبتمبر # ٢٠١١				
يوليو- سبتمبر # ٢٠١١					يوليو- سبتمبر # ٢٠١١				
يوليو- سبتمبر # ٢٠١١					يوليو- سبتمبر # ٢٠١١				
يوليو- سبتمبر # ٢٠١١					يوليو- سبتمبر # ٢٠١١				
يوليو- سبتمبر # ٢٠١١					يوليو- سبتمبر # ٢٠١١				
يوليو- سبتمبر # ٢٠١١					يوليو- سبتمبر # ٢٠١١				
يوليو- سبتمبر # ٢٠١١					يوليو- سبتمبر # ٢٠١١				
يوليو- سبتمبر # ٢٠١١					يوليو- سبتمبر # ٢٠١١				
يوليو- سبتمبر # ٢٠١١					يوليو- سبتمبر # ٢٠١١				
يوليو- سبتمبر # ٢٠١١					يوليو- سبتمبر # ٢٠١١				
يوليو- سبتمبر # ٢٠١١					يوليو- سبتمبر # ٢٠١١				
يوليو- سبتمبر # ٢٠١١					يوليو- سبتمبر # ٢٠١١				
يوليو- سبتمبر # ٢٠١١					يوليو- سبتمبر # ٢٠١١				
يوليو- سبتمبر # ٢٠١١					يوليو- سبتمبر # ٢٠١١				
يوليو- سبتمبر # ٢٠١١					يوليو- سبتمبر # ٢٠١١				
يوليو- سبتمبر # ٢٠١١					يوليو- سبتمبر # ٢٠١١				
يوليو- سبتمبر # ٢٠١١					يوليو- سبتمبر # ٢٠١١				
يوليو- سبتمبر # ٢٠١١					يوليو- سبتمبر # ٢٠١١				
يوليو- سبتمبر # ٢٠١١					يوليو- سبتمبر # ٢٠١١				
يوليو- سبتمبر # ٢٠١١					يوليو- سبتمبر # ٢٠١١				
يوليو- سبتمبر # ٢٠١١					يوليو- سبتمبر # ٢٠١١				
يوليو- سبتمبر # ٢٠١١					يوليو- سبتمبر # ٢٠١١				
يوليو- سبتمبر # ٢٠١١					يوليو- سبتمبر # ٢٠١١				
يوليو- سبتمبر # ٢٠١١					يوليو- سبتمبر # ٢٠١١				
يوليو- سبتمبر # ٢٠١١					يوليو- سبتمبر # ٢٠١١				
يوليو- سبتمبر # ٢٠١١					يوليو- سبتمبر # ٢٠١١				
يوليو- سبتمبر # ٢٠١١					يوليو- سبتمبر # ٢٠١١				
يوليو- سبتمبر # ٢٠١١					يوليو- سبتمبر # ٢٠١١				
يوليو- سبتمبر # ٢٠١١									