

القسم الأول

نظرة عامة على الأداء الإقتصادي و المالي

- أ- مؤشرات الإقتصاد العيني و الحقيقي و مصادر النمو..... ١
- ب- السكان و التشغيل..... ٢
- ج- الأسعار المحلية (متوسط الفترة)..... ٢
- د- مؤشرات المالية العامة..... ٣
- هـ- ملخص الدين العام المحلي (بالمليون جنية، رصيد نهاية الفترة)..... ٤
- و- إجمالي الدين العام الخارجي (مليون دولار، رصيد نهاية الفترة)..... ٤
- ز- خدمة الدين الحكومي (مليون جنية، تدفقات)..... ٤
- ح- المؤشرات النقدية (نهاية الفترة)..... ٥
- ط- القطاع المالي والاستثمارات..... ٦
- ي- معاملات القطاع الخارجي..... ٧

القسم الأول: نظرة عامة على الأداء الإقتصادي والمالي

| بيان ربع سنوي | | | | بيان سنوي | | | | |
|--|-----------------------|---------------|------------------|-----------|-----------|-----------|-----------|-------------------------|
| يوليو - سبتمبر *٢٠١١ | ابريل- يونيو *٢٠١١ | مارس *٢٠١١ | سبتمبر #*٢٠١٠ | ٢٠١٠/٢٠٠٩ | ٢٠٠٩/٢٠٠٨ | ٢٠٠٨/٢٠٠٧ | ٢٠٠٧/٢٠٠٦ | ٢٠١١/٢٠١٠ ^{١*} |
| أ. الاقتصاد العيني (بالأسعار الجارية) | | | | | | | | |
| ٤٠٢,١٠٠ | ٣٥٠,٢٠٠ | ٣١٦,٢٠٠ | ٣٦٤,٣٠٠ | ١,٣٧١,٨٠٠ | ١,٤٢٠,٦٠٠ | ١,٠٤٢,٢٠٠ | ٨٩٥,٥٠٠ | ٧٤٤,٨٠٠ |
| ٦٧,٥٩٨ | ٥٨,٩٦٢ | ٥٣,٨٩٨ | ٦٤,٠٧٤ | ٢٣٦,١١٦ | ٢١٨,٨٨٩ | ١٨٩,٠٩٤ | ١٦٢,٦٨٨ | ١٣٠,٤٧٣ |
| ٣٨٦,٠٠١ | ٣٣٢,٣٢٣ | ٣٠١,٥٤٠ | ٣٤٨,٩١٥ | ١,٣٠٩,٩٠٦ | ١,٤١٥,٠٩٠ | ٩٩٤,٠٥٥ | ٨٥٥,٣٠٢ | ٧١٠,٣٨٨ |
| ٦٤,٨٩٢ | ٥٥,٩٥٢ | ٥١,٤٠٠ | ٦١,٣٦٨ | ٢٢٥,٤٦٣ | ٢٠٨,٧٢٨ | ١٨٠,٣٥٩ | ١٥٥,٣٨٥ | ١٢٤,٤٤٤ |
| ١٩,٧٩٢ | ١٧,٥٩٨ | ١٥,٨٨٩ | ١٨,٣٠٦ | ١٧,٢٣٣ | ١٥,٥١٤ | ١٣,٧٠٢ | ١٢,٠٣٠ | ١٠,٢١١ |
| ٣,٣٢٧ | ٢,٩٦٣ | ٢,٧٠٨ | ٣,٢٢٠ | ٢,٩٦٦ | ٢,٨١٤ | ٢,٤٨٦ | ٢,١٨٦ | ١,٧٨٩ |
| ب. مؤشرات الاقتصاد العيني ومصادر النمو ^{٢/} | | | | | | | | |
| (معدل النمو) | | | | | | | | |
| ٠,٢ | ٠,٤ | ٤,٣- | ٥,٥ | ١,٨ | ٥,١ | ٤,٧ | ٧,٢ | ٧,١ |
| ٠,٣ | ٠,٣ | ٣,٨- | ٥,٥ | ١,٩ | ٥,١ | ٤,٧ | ٧,٢ | ٧,١ |
| ٠,٤- | ٠,٨- | ٣,٣- | ٣,٩ | ١,١ | ٤,٣ | ٥,٠ | ٦,١ | ٦,٣ |
| ٠,٣ | ٠,٨ | ٦,٨- | ٨,٥ | ٢,٥ | ٦,٧ | ٣,٧ | ١٠,٧ | ٩,٥ |
| ٢,٧ | ٢,٨ | ١,٤ | ٤,٦ | ٣,٤ | ٤,٥ | ٥,٨ | ٣,٥ | ٤,٣ |
| ١١,٤- | ٣,٦- | ٢٥,٩- | ١٠,١ | ٤,٤- | ٨,٠ | ٩,١- | ١٥,٥ | ٢٣,٨ |
| ٤,٧ | ٣,٦ | ٦,٤ | ٥,٧ | ٤,٩ | ٤,٢ | ٥,٧ | ٥,٢ | ٦,٠ |
| ٥,٠ | ٣,٥ | ٦,٩ | ٦,٠ | ٥,٠ | ٤,١ | ٥,٧ | ٥,٧ | ٦,٩ |
| ٢,٨ | ٤,٢ | ٣,٦ | ٣,٣ | ٣,٨ | ٤,٥ | ٥,٦ | ٢,١ | ٠,٢ |
| ٢,٩- | ٧,٣- | ١,٥ | ١٠,٠ | ٣,٧ | ٣,٠- | ١٤,٥- | ٢٨,٨ | ٢٣,٣ |
| ١,٨- | ٢,٠- | ٦,٥- | ٣,١ | ٠,٦- | ٢,٨ | ٢,٤ | ٥,٠ | ٥,١ |
| الإدخار المحلي ^{١/} : | | | | | | | | |
| ٤٢,٧- | ١٠,٨ | ٣٤,٨- | ٤٨,٦ | ٥,١ | ٣١,٦ | ١٣,٠- | ٢٤,١ | ١٤,٧ |
| ٥,٨ | ١٤,٧ | ١٠,٥ | ١١,٣ | ١٣,٢ | ١٤,٣ | ١٢,٦ | ١٦,٨ | ١٦,٣ |
| معدل النمو الإسمي السنوي | | | | | | | | |
| نسبة إلى الناتج المحلي الإجمالي | | | | | | | | |
| الاستثمارات المحلية ^{١/٥} : | | | | | | | | |
| ١١,٠- | ١,٩- | ٢٧,٦- | ٢٣,٧ | ٠,٣- | ١٧,٧ | ٠,٢- | ٢٩,١ | ٣٤,٢ |
| ١٢,٥ | ١٩,٢ | ١٤,٩ | ١٥,٥ | ١٧,١ | ١٩,٥ | ١٩,٢ | ٢٢,٤ | ٢٠,٩ |
| معدل النمو الإسمي السنوي | | | | | | | | |
| نسبة إلى الناتج المحلي الإجمالي | | | | | | | | |

المصدر: وزارة التنمية الاقتصادية.

* بيان مبدئي، وقابل للتعديل.

بيان معدل في ضوء البيانات الحديثة الصادرة عن وزارة التنمية الاقتصادية.

١/ قامت وزارة التنمية الاقتصادية بمراجعة بيانات الناتج المحلي الإجمالي لعام ٢٠١١/١٠ على أساس ربع سنوي.

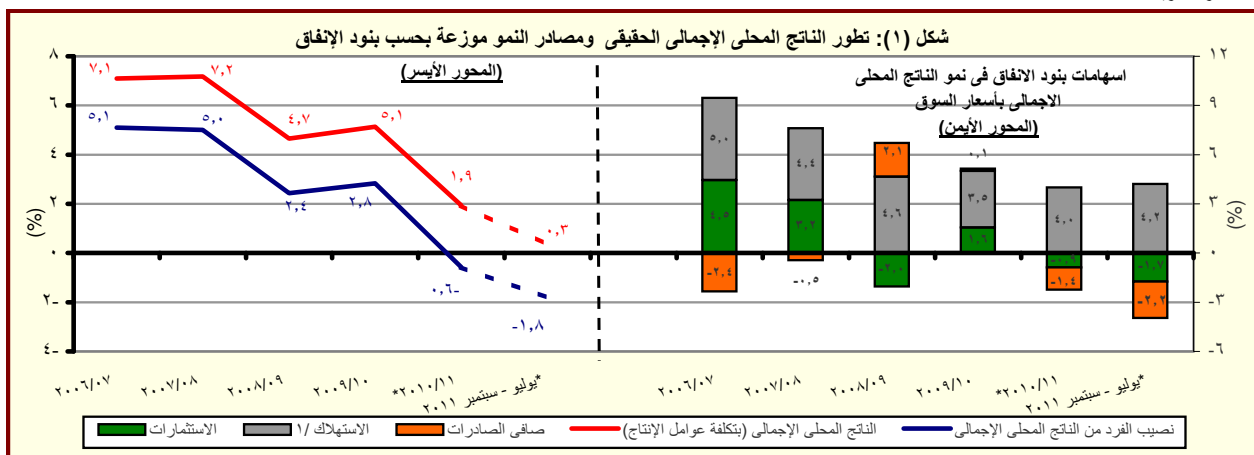
٢/ تم حساب معدلات النمو الحقيقية باستخدام الأسعار الثابتة لعام ٢٠٠٢/٢٠٠١، ولكن بدءاً من عام ٢٠٠٨/٢٠٠٧ تم حساب معدلات النمو باستخدام الأسعار الثابتة لعام ٢٠٠٧/٠٦.

٣/ تشمل نشاط قطاع البترول والغاز الطبيعي.

٤/ تشمل صافي الضرائب غير المباشرة.

٥/ رأس المال الثابت، يشمل التغير في المخزون.

٦/ بالأسعار الجارية.



المصدر: وزارة التنمية الاقتصادية.

* بيان مبدئي، وقابل للتعديل.

١/ تتضمن الاستهلاك العام والخاص.

القسم الأول: نظرة عامة على الأداء الإقتصادي والمالى (تابع)

| بيان ربع سنوي | | | | بيان سنوي | | | | |
|---|----------------------|---------------------|-----------------------|-----------|---------|---------|---------|---------|
| أكتوبر-ديسمبر ٢٠١١ | يوليو-سبتمبر ٢٠١١ | أبريل-يونيو ٢٠١١ | أكتوبر-ديسمبر ٢٠١٠ | ٢٠١١/١٠ | ٢٠١٠/٠٩ | ٢٠٠٩/٠٨ | ٢٠٠٨/٠٧ | ٢٠٠٧/٠٦ |
| ج . السكان | | | | | | | | |
| ٨١,٣ | ٨١,٠ | ٨٠,٤ | ٧٩,٦ | ٨٠,٤ | ٧٨,٧ | ٧٦,٨ | ٧٥,٢ | ٧٣,٦ |
| إجمالي عدد السكان (بالمليون نسمة) ^{١/} | | | | | | | | |
| ٢,١ | ٢,٠ | ٢,٢ | ٢,٤ | ٢,٢ | ٢,٤ | ٢,٢ | ٢,١ | ٢,٣ |
| معدل نمو السكان | | | | | | | | |
| د . الأسعار المحلية (متوسط الفترة) | | | | | | | | |
| ٨,٥ | ٩,٠ | ١١,٩ | ١٠,٦ | ١١,٠ | ١١,٧ | ١٦,٢ | ١١,٧ | ١١,٠ |
| معدل التضخم وفقاً لأسعار المستهلكين (حضر الجمهورية) ^{٢/} | | | | | | | | |
| ٨,٠ | ١٤,٣ | ٢٠,٠ | ١٤,٤ | ١٥,٩ | ٥,٠ | ٢,٥ | ١٧,٧ | ١١,٨ |
| معدل التضخم وفقاً لأسعار المنتجين ^{٣/} | | | | | | | | |
| ٩,٥ | ٨,٥ | ٨,٥ | ٨,٥ | ٨,٥ | ٨,٥ | ٩,٠ | ١٠,٠ | ٩,٠ |
| سعر خصم البنك المركزي ^{٤/} | | | | | | | | |
| ١٣,٢ | ١٢,٢ | ١١,٥ | ٩,٠ | ١٠,٢ | ٩,٩ | ١١,٣ | ٧,٠ | ٨,٧ |
| سعر الفائدة على أدون الخزانة (٩١ يوم) | | | | | | | | |
| ٥/١ | ٦,٧ | ٦,٦ | ٦,٦ | ٦,٥ | ٦,٣ | ٦,٥ | ٦,٥ | ٦,١ |
| سعر الفائدة على الودائع (٣ أشهر) ^{٤/} | | | | | | | | |
| ٩,٢٥ | ٩,٠١ | ٨,٩٦ | ٨,٢٦ | ٨,٥ | ٨,٣ | ٩,٥ | ١٠,٣ | ٨,٨ |
| سعر العائد بين البنوك - ليلة واحدة ^{٦/} | | | | | | | | |
| ٥,٩٨ | ٥,٩٥ | ٥,٩٤ | ٥,٧٥ | ٥,٨١ | ٥,٥١ | ٥,٥١ | ٥,٥٠ | ٥,٧١ |
| سعر الصرف (جنيه مقابل الدولار) | | | | | | | | |

المصادر: وزارة التنمية الإقتصادية والبنك المركزي المصري والجهاز المركزي للتعبئة العامة والإحصاء.

١/ تغيير في السلسلة. تعكس البيانات قبل ٢٠٠٨/٢٠٠٧ معدلات التضخم وفقاً لأسعار الجلمة.

-- بيان غير متاح

١/ لا يتضمن المصربين المقيمين في الخارج.

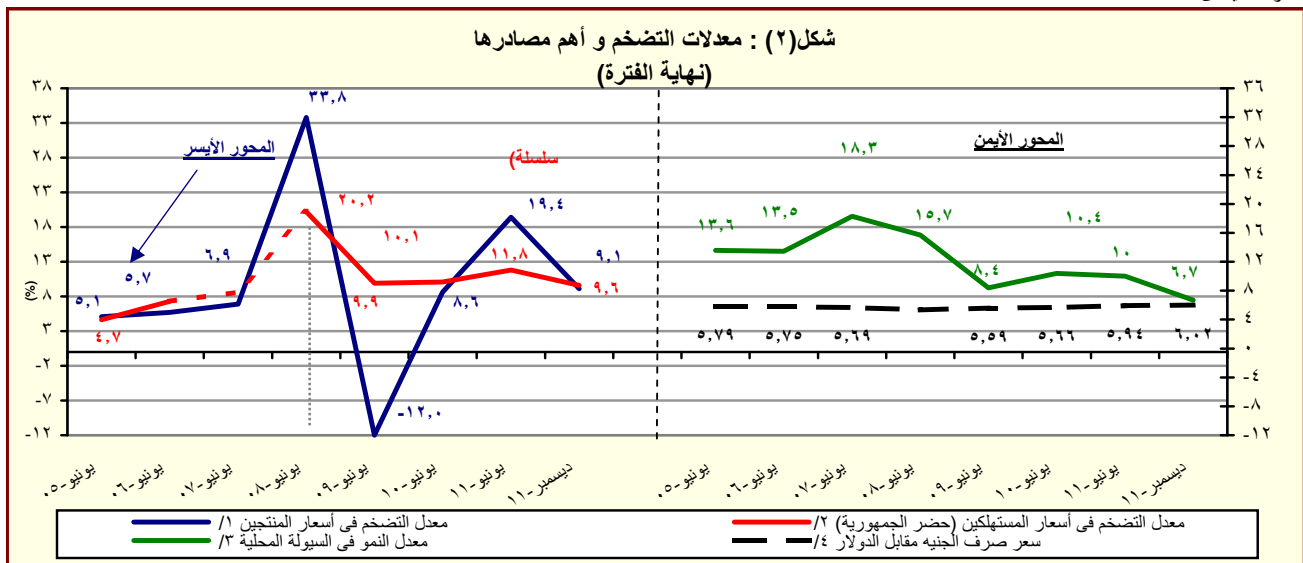
٢/ بدءاً من اغسطس ٢٠٠٩، تم استحداث سلسلة أرقام قياسية جديدة لأسعار المستهلكين (حضر الجمهورية) باستخدام الأوزان المستخرجة من بحث الدخل و الانفاق و الاستهلاك لعام ٢٠٠٩/٢٠٠٨ مع استخدام بيانات شهر يناير ٢٠١٠ كفترة الأساس. وفيما يخص بيانات ما قبل ذلك التاريخ، فقد استخدمت الازان المستخرجة من بحث الدخل والانفاق والاستهلاك لعام ٢٠٠٤/٢٠٠٥ مع استخدام يناير ٢٠٠٧ كشهر أساس.

٣/ قام الجهاز المركزي للتعبئة العامة والإحصاء بإصدار رقم قياسي جديد لأسعار المنتجين بدءاً من سبتمبر ٢٠٠٧ ليحل محل الأرقام القياسية لأسعار الجلمة، وذلك باستخدام أسعار السلع والخدمات للسنة المالية (٢٠٠٥-٢٠٠٤) كفترة أساس لسلسلة الأرقام القياسية، كما تم إستخراج الأوزان باستخدام متوسط عامي (٢٠٠٢-٢٠٠٣ ، ٢٠٠٣-٢٠٠٤-٢٠٠٥) للقيم الإجمالية للإنتاج الصناعي والزراعي والخدمي.

٤/ البيانات تعكس نهاية الفترة.

٥/ البيان يعكس نهاية نوفمبر ٢٠١١.

٦/ متوسط ميلادي.



المصدر: البنك المركزي المصري و لجهاز المركزي للتعبئة العامة والإحصاء

١/ تغيير في السلسلة. تعكس البيانات قبل يونيو ٢٠٠٧ معدلات التضخم وفقاً لأسعار الجلمة.

٢/ بدءاً من اغسطس ٢٠٠٩، تم استحداث سلسلة أرقام قياسية جديدة لأسعار المستهلكين (حضر الجمهورية) باستخدام الأوزان المستخرجة من بحث الدخل و الانفاق و الاستهلاك لعام ٢٠٠٩/٢٠٠٨ مع استخدام بيانات شهر يناير ٢٠١٠ كفترة الأساس. وفيما يخص بيانات ما قبل ذلك التاريخ، فقد استخدمت الازان المستخرجة من بحث الدخل والانفاق والاستهلاك لعام ٢٠٠٥/٢٠٠٤ مع استخدام يناير ٢٠٠٧ كشهر أساس.

٣/ يعرف إجمالي السيولة المحلية كإجمالي صافي الأصول الأجنبية وصافي الأصول المحلية لدى الجهاز المصرفي (في جانب الأصول)، أو كجملة المعروض النقدي وأشباه النقود لدى الجهاز المصرفي (في جانب الخصوم).

٤/ يعكس البيان متوسط شهري.

القسم الأول: نظرة عامة على الأداء الإقتصادي والمالي (تابع)

| ١/ يوليو-ديسمبر | ٢٠١٢/١١ | ٢٠١١/١٠ * ٢٠١٠/٠٩ | ٢٠٠٩/٠٨ | ٢٠٠٨/٠٧ | ٢٠٠٧/٠٦ |
|--|------------|-------------------|---------|---------|---------|
| ٢٠١٢/١١ | (موازنة) | (ختامي مبدئي) | (فطى) | (فطى) | (فطى) |
| د. مؤشرات المالية العامة ^{١/٢} | | | | | |
| ١- قطاع الموازنة العامة (بالمليون جنيه) ^{٣/١} | | | | | |
| إجمالي الإيرادات | ١١٦,٦٢١ | ٣٤٩,٦٤٧ | ٢٦٥,٢٨٦ | ٢٦٨,١١٤ | ٢٨٢,٥٠٥ |
| إجمالي المصروفات | ١٨٩,٦٧٣ | ٤٩٠,٥٩٠ | ٤٠١,٨٦٦ | ٣٦٥,٩٨٧ | ٣٥١,٥٠٠ |
| العجز الأولي ^{٤/١} | ٢٩,٠٥٢ | ٢٧,٩٨٠ | ٤٩,٣٨٣ | ٢٥,٧٠٥ | ١٩,٠١٦ |
| العجز النقدي ^{٥/١} | ٧٣,٠٥٢ | ١٤٠,٩٤٣ | ١٣٦,٥٨٠ | ٩٧,٨٧٢ | ٦٨,٩٩٥ |
| العجز الكلي | ٧٣,٧٥٢ | ١٣٤,٢٨٠ | ١٣٤,٤٦٠ | ٩٨,٠٣٨ | ٧١,٨٢٦ |
| ٢- قطاع الموازنة العامة ^{٦/١} (معدل نمو سنوي) | | | | | |
| إجمالي الإيرادات | ١٦,٩ | ٢٠,٦ | -١,١ | -٥,١ | ٢٧,٦ |
| الإيرادات الضريبية | ٥,٧ | ١٥,٩ | ١٢,٧ | ٤,٥ | ١٩,٠ |
| الإيرادات غير الضريبية | ٥١,٧ | ٣١,١ | -٢٥,٠ | -١٨,٢ | ٤١,٧ |
| إجمالي المصروفات (ومنها): | ١٧,٧ | ١٧,٣ | ٩,٨ | ٤,١ | ٢٤,٥ |
| الأجور وتعويضات العاملين | ٢٧,٣ | ٢٢,٧ | ١٢,٨ | ١٢,١ | ٢١,٢ |
| الفوائد المدفوعة | ٢٣,٣ | ٢٢,٧ | ١٧,٦ | ٣٧,٠ | ٤,٥ |
| ٣- قطاع الحكومة العامة (مليون جنيه) ^{١/١} | | | | | |
| إجمالي الإيرادات | -- | ٣٩٠,٩٩٧ | ٣٠٢,٠١٠ | ٣٠٣,٣٧٤ | ٢٨٨,٥٤٤ |
| إجمالي المصروفات | -- | ٥٢٧,٤٢٣ | ٤٤٠,٤١١ | ٣٩٦,٦٩٣ | ٣٥٦,٩٤٢ |
| العجز الكلي | -- | ١٢٩,٤٢٦ | ١٣٨,٣٩٨ | ٩٨,٣١٩ | ٦٨,٣٩٨ |
| ٤ - نسبة إلى الناتج المحلي الإجمالي ^{١/١} | | | | | |
| قطاع الموازنة العامة ^{١/١} | | | | | |
| إجمالي الإيرادات | ٧,٤ | ٢٢,٣ | ١٩,٣ | ٢٢,٢ | ٢٧,١ |
| الإيرادات الضريبية | ٥,١ | ١٤,٨ | ١٤,٠ | ١٤,١ | ١٥,٧ |
| الإيرادات غير الضريبية | ٢,٣ | ٧,٥ | ٥,٣ | ٨,١ | ١١,٤ |
| إجمالي المصروفات (ومنها): | ١٢,١ | ٣١,٢ | ٢٩,٣ | ٣٠,٣ | ٣٣,٧ |
| الأجور وتعويضات العاملين | ٣,٤ | ٧,٥ | ٧,٠ | ٧,١ | ٧,٣ |
| الفوائد المدفوعة | ٢,٨ | ٦,٨ | ٦,٢ | ٦,٠ | ٥,١ |
| العجز الأولي ^{٤/١} | ١,٩ | ١,٨ | ٣,٦ | ٢,١ | ١,٨ |
| العجز النقدي ^{٥/١} | ٤,٧ | ٩,٠ | ١٠,٠ | ٨,١ | ٦,٦ |
| العجز الكلي | ٤,٧ | ٨,٦ | ٩,٨ | ٨,١ | ٦,٩ |
| الحكومة العامة ^{١/١} | | | | | |
| العجز الأولي ^{٤/١} | -- | ٢,١ | ٤,٢ | ٣,٠ | ٢,٧ |
| العجز الكلي | -- | ٨,٢ | ٩,٨ | ٨,٢ | ٦,٩ |

المصدر: وزارة المالية

-- بيان غير متاح.

* بيان مبدئي تحت المراجعة. جدير بالذكر أن البيانات الأولية لأداء الموازنة العامة للدولة للعام المالي ٢٠١١/٢٠١٠ لا تزال مبدئية وقابلة للتعديل لحين الانتهاء من الحسابات الختامية لأجهزة الدولة.

١/ تعكس بيانات الموازنة بعد التصديق عليها من قبل المجلس الأعلى للقوات المسلحة.

٢/ تم إعادة تبويب عمليات الموازنة العامة لتتفق مع معايير صندوق النقد الدولي والمعروفة بـ GFS ٢٠٠١ (على أساس نقدي).

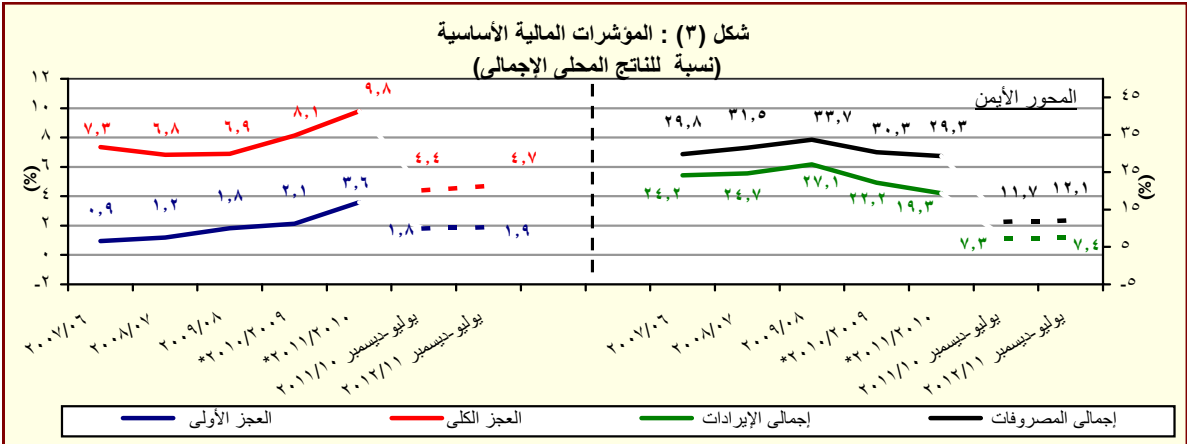
٣/ يشمل قطاع موازنة الجهاز الإداري و المحليات، والهيئات الخدمية العامة.

٤/ العجز الكلي مخصصاً منه الفوائد المدفوعة.

٥/ العجز الكلي بدون صافي حيازة الأصول المالية.

٦/ يشمل المعاملات المالية لكل من أجهزة الموازنة العامة، وبنك الإستثمار القومي، وصناديق التأمين والمعاشات ، ومع مراعاة إستبعاد كافة المعاملات البنينة للجهات الثلاث لمنع إزدواجية الحساب.

٧/ قامت وزارة التنمية الإقتصادية بتقدير قيمة الناتج المحلي الإجمالي لعام ٢٠١٢/٢٠١١ بنحو ١٥٧٠ مليار جنيه، مقارنةً بناتج محلي إجمالي معدل قدره ١٣٧١,٨ مليار جنيه لعام ٢٠١١/٢٠١٠.



المصدر: وزارة المالية

* بيان مبدئي، تحت المراجعة.

القسم الأول: نظرة عامة على الأداء الإقتصادي والمالى (تابع)

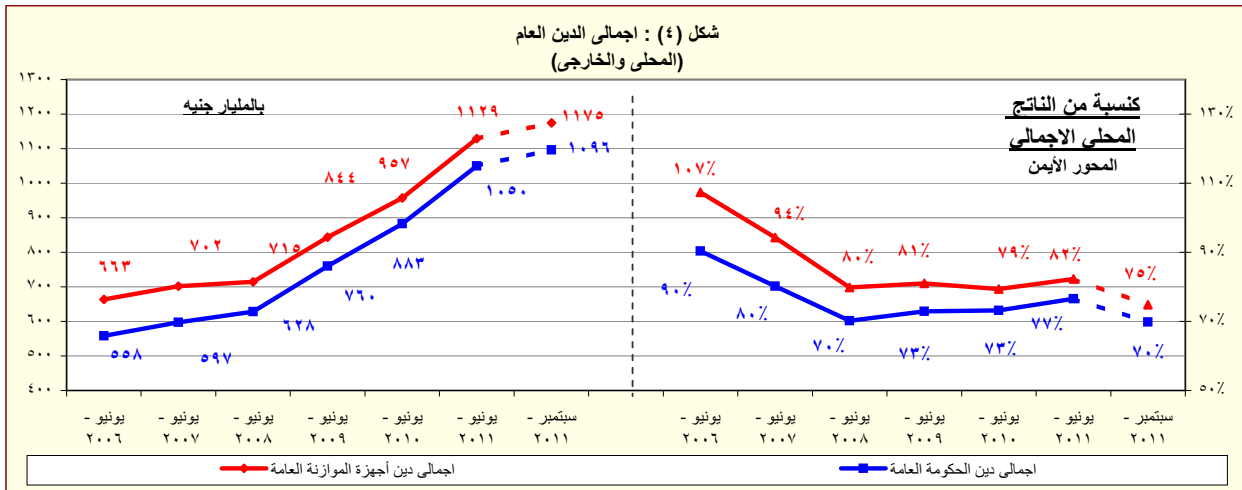
| بيان سنوى | | | | | بيان سنوى | | | | |
|--|---------|---------|---------|---------|--|---------|---------|---------|---------|
| سبتمبر-٢٠١٠ ديسمبر-٢٠١٠ مارس-٢٠١١ سبتمبر-٢٠١١ * | | | | | يونيو-٢٠٠٧ يونيو-٢٠٠٨ يونيو-٢٠٠٩ يونيو-٢٠١٠ يونيو-٢٠١١ | | | | |
| ١. ملخص الدين العام المحلى | | | | | | | | | |
| (بالمليون جنيه، رصيد نهاية الفترة) ^{١/} | | | | | | | | | |
| ١-إجمالى الدين المحلى لأجهزة الموازنة العامة ^{١/} | | | | | ٩٦٧,٢٩٠ | ٨٠٨,٣٨٤ | ٦٩٩,٦٦٧ | ٥٩٩,٦٠٣ | ٥٩١,٠٠١ |
| ١٠,١٩,٥٤٠ | ٩٣٢,٦٢٦ | ٨٨٩,١٥٤ | ٨٦٣,٧٩٢ | (١٨٠,٠) | (١٠,٥) | (١٦,٧) | (١,٥) | (٦,٥) | |
| ١٦٢,٨٥٩ | ١٥٣,٧٤٣ | ١٥٠,٢٨٦ | ١٤٥,٠١٣ | ١٥٩,١٧٨ | ١٤٤,٥٦٦ | ١٣٧,٣٤١ | ١٢٠,٩٠٤ | ١١٢,٨٢٩ | |
| (١٢,٣) | (٧,٧) | (٥,٣) | (٣,٧) | (١٠,١) | (٥,٣) | (١٣,٦) | (٧,٢) | (٢,٦) | |
| ودائع أجهزة الموازنة العامة | | | | | ٨٠٨,١١٢ | ٦٦٣,٨١٨ | ٥٦٢,٣٢٦ | ٤٧٨,٦٩٩ | ٤٧٨,١٧٢ |
| ٨٥٦,٦٨١ | ٧٧٨,٨٨٣ | ٧٣٨,٨٦٨ | ٧١٨,٧٧٩ | (١٩,٢) | (١٨,٠) | (١٧,٥) | (٠,١) | (٧,٥) | |
| ٩٤١,٣٣٧ | ٨٤٧,٩٢١ | ٨٠٦,١٠٦ | ٧٨٠,٦٢١ | ٨٨٩,٠٤٥ | ٧٣٣,٣٨٧ | ٦١٥,٨٤٩ | ٥١٢,٩٨٢ | ٤٨٦,٢٤١ | |
| (٢٠,٦) | (١٦,٨) | (١٥,٩) | (١٧,٣) | (٢١,٢) | (١٩,١) | (٢٠,١) | (٥,٥) | (٨,٢) | |
| ودائع الحكومة العامة | | | | | ١٦٦,٥٢٧ | ١٥٨,٥٣١ | ١٤٨,٨١١ | ١٣١,٠٤٣ | ١١٦,٩٦٤ |
| ١٦٩,٥٠٢ | ١٦٤,٢٦١ | ١٦٢,٥٩٥ | ١٥٩,٠٣٠ | (٦,٦) | (٦,٥) | (١٣,٦) | (١٢,٠) | (-٠,٢) | |
| (٦,٦) | (٦,٨) | (٢,٢) | (٤,٩) | (٢٥,٧) | (٢٣,١) | (٢٢,٣) | (٣,٤) | (١١,٢) | |
| صافى الدين المحلى للحكومة العامة | | | | | ٧٢٢,٥١٨ | ٥٧٤,٨٥٦ | ٤٦٧,٠٣٨ | ٣٨١,٩٣٩ | ٣٦٩,٢٧٧ |
| ٧٧١,٨٣٥ | ٦٨٣,٦٦٠ | ٦٤٣,٥١١ | ٦٢١,٥٩١ | (٢٤,٢) | (١٩,٥) | (١٩,٩) | (٢٠,٩) | (٢٠,٩) | |
| ٩٧٦,٥٨٠ | ٨٩٠,٦٨٢ | ٨٤٧,٠٣١ | ٨١٦,٧٧٣ | ٩٣٢,٤٦٠ | ٧٦٩,٧٨٣ | ٦٤٣,٦٢٨ | ٥٣٧,٥٣٣ | ٤٩٣,٨٧٩ | |
| (١٩,٦) | (١٨,٠) | (١٦,٩) | (١٨,٣) | (٢١,١) | (١٩,٦) | (١٩,٧) | (٨,٨) | (٥,٠) | |
| الودائع ^{١٥} | | | | | ١٩١,١١٦ | ١٧٠,١٧١ | ١٦٧,٧٣٣ | ١٥٠,٥٠١ | ١٣٠,٦٠٥ |
| ١٨٥,٧١٢ | ١٨٦,١٠٨ | ١٨٠,١٤٩ | ١٧٣,٣٣٥ | (٧,١) | (٧,٩) | (١١,٤) | (١٥,٢) | (-٤,٩) | |
| ٧٩٠,٤٦٨ | ٧٠,٤٥٧٤ | ٦٦٦,٨٨٢ | ٦٥٣,٤٣٨ | ٧٩٠,٣٤٤ | ٥٩٩,٦١٢ | ٤٧٥,٨٩٥ | ٣٨٧,٠٣٢ | ٣٦٣,٢٧٤ | |
| (٢٢,٩) | (٢١,٠) | (٢١,٥) | (٢٢,٥) | (٢٣,٦) | (٢٦,٠) | (٢٣,٠) | (٦,٥) | (٩,١) | |
| ٢. إجمالى الدين العام الخارجى ^{٦/} | | | | | ٣٤,٩٠٦ | ٣٣,٦٩٤ | ٣١,٥٣١ | ٣٣,٨٩٣ | ٢٩,٨٩٨ |
| ٣٣,٩٩٨ | ٣٤,٨٤١ | ٣٤,٩٩٣ | ٣٤,٧٠٠ | ٢٦,٠٦٥ | ٢٦,٧٥٥ | ٢٦,٨٣٥ | ٢٦,٩٤٣ | ٢٦,٠٩٢ | |
| ٧,٩٣٣ | ٨,٠٨٧ | ٨,١٥٨ | ٧,٧٥٧ | ٧,٨١٤ | ٧,٤٤٥ | ٥,٧١٣ | ١٢,٢٥٢ | ١٠,٤٠٦ | |
| ٣. خدمة الدين الحكومى ^{٧/} | | | | | ١١٧,٢٥١ | ٩٨,٨٥٦ | ٧١,١٢٣ | ٦٠,٠٠٤ | ٥٤,٧٢٥ |
| ٣٦,٨٨٤ | ٩١,٦٤٧ | ٤٦,٣٥٥ | ٢٧,٥٢٩ | ٢٦,٦٣٤ | ٨٠,٦٥٩ | ٤٠,٢١٥ | ٢٢,٩٨٢ | ١٠,٢٥١ | |
| ١٠,٢٥١ | ١٠,٩٨٨ | ٦,١٤٠ | ٤,٥٤٧ | ١٢,٦٢٧ | ١١,٢٩٦ | ١١,٥٤٦ | ٧,٥٦٩ | ٧,٠٨٦ | |
| ملاحظات (نسبة إلى الناتج المحلى الإجمالى) ^{١٨} | | | | | | | | | |
| %٦٤,٩ | %٦٨,٠ | %٦٤,٨ | %٦٣,٠ | %٧٠,٥ | %٦٧,٠ | %٦٧,١ | %٦٧,٠ | %٧٩,٤ | |
| %٥٤,٦ | %٥٦,٨ | %٥٣,٩ | %٥٢,٤ | %٥٨,٩ | %٥٥,٠ | %٥٤,٠ | %٥٣,٥ | %٦٤,٢ | |
| %٦٠,٠ | %٦١,٨ | %٥٨,٨ | %٥٦,٩ | %٦٤,٨ | %٦٠,٨ | %٥٩,١ | %٥٧,٣ | %٦٥,٣ | |
| %٤٩,٢ | %٤٩,٨ | %٤٦,٩ | %٤٥,٣ | %٥٢,٧ | %٤٧,٦ | %٤٤,٨ | %٤٢,٧ | %٤٩,٦ | |
| %٦٢,٢ | %٦٤,٩ | %٦١,٧ | %٥٩,٥ | %٦٨,٠ | %٦٣,٨ | %٦١,٨ | %٦٠,٠ | %٦٦,٣ | |
| %٥٠,٤ | %٥١,٤ | %٤٨,٦ | %٤٦,٩ | %٥٤,٠ | %٤٩,٧ | %٤٥,٧ | %٤٣,٢ | %٤٨,٨ | |
| %١٢,٩ | %١٥,١ | %١٤,٨ | %١٤,٤ | %١٥,٢ | %١٥,٩ | %١٦,٩ | %٢٠,١ | %٢٢,٨ | |
| %٩,٩ | %١١,٦ | %١١,٣ | %١١,٢ | %١١,٨ | %١٢,٤ | %١٣,٨ | %١٢,٩ | %١٤,٩ | |

المصدر: وزارة المالية و البنك المركزى المصرى.

() معدل النمو عن العام السابق.

* بيان مبدئى، خاضع للمراجعة.

- ١/ تمكس البيانات رصيد الدين المحلى لثلاث مستويات تجميعية هي: الدين المحلى لأجهزة الموازنة العامة، الدين المحلى المجمع للحكومة العامة، و الدين العام المحلى المجمع. يشمل الدين المحلى لأجهزة الموازنة العامة أرصدة الدين المستحقة على وحدات الجهاز الإدارى، وحدات الإدارة المحلية، و الهيئات الخدمية. ويتضمن الدين المحلى للحكومة العامة أرصدة الدين المجمع المستحق على أجهزة الموازنة العامة للدولة و بنك الإستثمار القومى و صناديق التأمين الإجتماعى. أما عن الدين العام المحلى فيشمل أرصدة الدين المحلى المجمع لكل من الحكومة العامة و الهيئات الاقتصادية.
- ٢/ يمثل المديونية المستحقة على أجهزة الموازنة العامة (وحدات الجهاز الإدارى، وحدات الإدارة المحلية، و الهيئات الخدمية).
- ٣/ يمثل رصيد الدين المجمع المستحق على أجهزة الموازنة العامة للدولة و بنك الإستثمار القومى و صناديق التأمين الإجتماعى بعد إستبعاد المديونيات و العلاقات الداخلية فيما بين القطاعات الثلاثة و التى تتمثل فى إقتراض أجهزة الموازنة العامة من بنك الإستثمار القومى، سندات وزارة المالية لدى صناديق التأمين الإجتماعى و بنك الإستثمار القومى، سندات صناديق التأمين الإجتماعى و أخيراً إقتراض بنك الإستثمار القومى من صناديق التأمين الإجتماعى.
- ٤/ يمثل رصيد الدين المجمع المستحق على الحكومة العامة و الهيئات الاقتصادية بعد إستبعاد إقتراض الهيئات الاقتصادية من بنك الإستثمار القومى، وإقتراض أجهزة الموازنة من الهيئات الاقتصادية.
- ٥/ ودائع الحكومة العامة و الهيئات الاقتصادية بعد إستبعاد ودائع صناديق التأمين الإجتماعى وإقتراض قطاع الموازنة من الهيئات الاقتصادية.
- ٦/ طبقاً لتصنيف و منهجية البنك المركزى المصرى، و الذى يقوم بشطب مديونيات نادى باريس المباشرة و غير المباشرة المستحقة على الجهات الحكومية طبقاً لتواريخ إعادة الجدولة الى العالم الخارجى، فى حين تقوم الجهات الحكومية بشطب هذه المديونيات من سجلاتها فور سداد المقابل المحلى الى البنك المركزى طبقاً لجدول السداد الأصيلى (والذى يسبق تواريخ إعادة الجدولة)
- ٧/ البيان الربع سنوى لخدمة الدين الحكومى يعكس التدفقات التراكمية لخدمة الدين منذ بداية العام المالى .
- ٨/ قامت وزارة التنمية الاقتصادية بتقدير قيمة الناتج الإجمالى لعام ٢٠١١/٢٠١٢ بنحو ١٥٧٠ مليار جنيه، مقارنة بناتج محلى إجمالى معدل قدره ١٣٧١,٨ مليار جنيه لعام ٢٠١٠/٢٠١١.



المصدر: وزارة المالية - البنك المركزى المصرى.

القسم الأول: نظرة عامة على الأداء الإقتصادي والمالى (تابع)

| بيان سنوى | | | | | أحدث بيان متاح | | | | |
|---|---------|---------|---------|-----------|----------------|-----------|-----------|-----------|--|
| ٢٠٠٧/٠٦ | ٢٠٠٨/٠٧ | ٢٠٠٩/٠٨ | ٢٠١٠/٠٩ | ٢٠١١/١٠ | اغسطس-١١ | سبتمبر-١١ | اكتوبر-١١ | نوفمبر-١١ | * |
| ز. المؤشرات النقدية (نهاية الفترة) | | | | | | | | | |
| مليون جنيه | | | | | | | | | |
| ١٣٤,١٢٦ | ١٦٩,٩١١ | ١٧٥,١٠٤ | ٢٠٣,٠٧١ | ٢٥٠,٩٩٢ | ٢٥٣,٢٢١ | ٢٤١,٢٤٢ | ٢٣٨,٨١٨ | ٢٥٨,٤٧١ | نقود الإحتياط ^{١/} |
| ٦٦٢,٦٨٨ | ٧٦٦,٦٦٤ | ٨٣١,٢١١ | ٩١٧,٤٥٩ | ١,٠٠٩,٤١١ | ١,٠٠٩,٤١١ | ١,٠٠٩,٤١١ | ١,٠٠٩,٤١١ | ١,٠٠٩,٤١١ | إجمالي السيولة |
| ١٣١,٢٩٠ | ١٧٠,٥٧٩ | ١٨٢,٩٩١ | ٢١٤,٠٤٠ | ٢٤٨,٧٠٧ | ٢٦٠,١٩٧ | ٢٥٣,٨٠٢ | ٢٥٩,٨٨٧ | ٢٥٨,٣٧٩ | المعروض النقدى ^{١/٢} |
| ٥٣١,٣٩٨ | ٥٩٦,٠٨٥ | ٦٤٨,٢٢٠ | ٧٠٣,٤١٩ | ٧٦٠,٧٠٤ | ٧٦٤,١٦٢ | ٧٧٠,٦٢٨ | ٧٧١,٠٤٧ | ٧٧٣,٣١٧ | أشباه النقود ^{١/٣} |
| معدل النمو السنوى | | | | | | | | | |
| ١٥,٦ | ٢٦,٧ | ٣,١ | ١٦,٠ | ٢٣,٦ | ١٦,٢ | ١١,٣ | ١٣,٥ | ١٦,٥ | نقود الإحتياط ^{١/} |
| ١٨,٣ | ١٥,٧ | ٨,٤ | ١٠,٤ | ١٠,٠ | ٩,٥ | ٨,٠ | ٧,٢ | ٧,١ | إجمالي السيولة |
| ٦٣,٩ | ٣٨,٩ | ١٦,٣ | ١١,١ | ١٠,٢ | ٢٠,٦ | ٢٧,٨ | ٢٩,٧ | ٣٢,١ | صافى الأصول الأجنبية ^{١/٤} |
| ٤,٠ | ٤,٣ | ٢٤,٦ | ١٠,٠ | ١٩,٠ | ٢٤,٢ | ٢٥,٧ | ٢٥,٣ | ٢٥,٣ | صافى الأصول المحلية ^{١/٤} |
| ١٢,٣ | ١٢,٦ | ٥,١ | ٧,٧ | ٠,٨ | ١,٠ | ١,٣ | ٠,٩ | ١,٣ | صافى المطلوبات من القطاع الخاص ^{١/٥} |
| معدلات الإقراض إلى الودائع ^{١/٦} | | | | | | | | | |
| ٣٤,٧ | ٣٥,٥ | ٣٠,٠ | ٣٤,٩ | ٣٤,٠ | ٣٢,٢ | ٣١,٥ | ٣١,٥ | ٣٠,٨ | القطاع الحكومى |
| ٥٦,٣ | ٥٥,٤ | ٥٥,٦ | ٥٤,٢ | ٥١,٢ | ٥١,٤ | ٥١,٤ | ٥١,٥ | ٥٢,٢ | القطاع غير الحكومى |
| ٥٥,٩ | ٥٠,٩ | ٥١,٥ | ٤٧,٦ | ٤٦,٤ | ٤٦,٥ | ٤٦,٦ | ٤٧,٠ | ٤٧,٩ | بالعملة المحلية |
| ٥٧,٢ | ٦٩,٧ | ٦٩,٠ | ٧٩,٩ | ٦٩,٠ | ٦٩,٧ | ٦٩,٥ | ٦٨,٨ | ٦٨,٣ | بالعملة الأجنبية |
| مؤشرات: | | | | | | | | | |
| ٤,٩٤ | ٤,٥١ | ٤,٧٥ | ٤,٥٢ | ٤,٠٢ | ٤,٠٥ | ٤,٢٥ | ٤,٣٢ | ٣,٩٩ | مضاعف السيولة المحلية ^{١/٧} |
| ١,٢٢ | ١,٢٥ | ١,٣٠ | ١,٣٨ | ١,٤٢ | ١,٦٠ | ١,٥٩ | ١,٥٨ | ١,٥٧ | معدل دوران النقود (وسطى) ^{١/٨} |
| ٢٣,٢ | ٢٠,٨ | ٢٠,١ | ١٧,٢ | ١٧,٥ | ١٧,٢ | ١٧,٣ | ١٧,١ | ١٧,٤ | معدل الدورلة فى السيولة المحلية ^{١/٩} |
| ٢٨,٤ | ٢٥,٨ | ٢٥,٧ | ٢٢,٩ | ٢٤,٠ | ٢٣,٩ | ٢٣,٧ | ٢٣,٥ | ٢٣,٧ | معدل الدورلة فى الودائع ^{١/١٠} |

المصادر: البنك المركزى المصرى وحسابات وزارة المالية.

* مبدئى.

١/ تتضمن النقود المتداولة خارج البنك المركزى بالإضافة إلى ودائع البنوك لدى البنك المركزى بالجنيه المصرى.

٢/ يتضمن النقود المتداولة خارج الجهاز المصرفى بالإضافة إلى الودائع الجارية بالعملة المحلية. لا تتضمن الشيكات والحوالات تحت التحصيل.

٣/ تتضمن الودائع الجارية بالعملة الاجنبية والودائع غير الجارية بالعملات المحلية و الأجنبية .

٤/ تم تفعيل إتفاقية الحساب المجد بين البنك المركزى ووزارة المالية فى يونيو ٢٠٠٨، مما أدى الى إهلاك جزء من السندات الصادرة عن وزارة المالية لصالح البنك المركزى.

٥/ يتضمن المطلوبات من القطاع الخاص و القطاع العائلى.

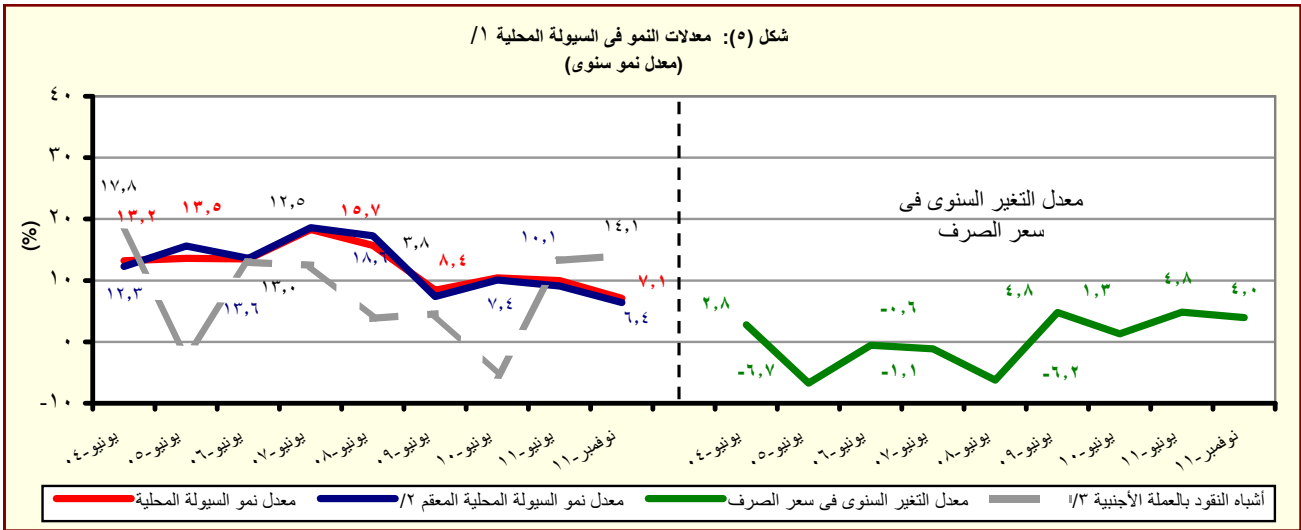
٦/ لا تتضمن كل من الودائع لدى البنك المركزى والقروض الممنوحة من قبل البنك المركزى.

٧/ إجمالي السيولة المحلية / نقود الإحتياط.

٨/ الناتج المحلى الإجمالى / متوسط إجمالي السيولة المحلية (M٢). متوسط إجمالي السيولة المحلية = $\frac{[(M٢)_t + (M٢)_{t-1}]}{2}$.

٩/ يمثل نسبة الودائع الجارية و غير الجارية بالعملات الأجنبية إلى إجمالي السيولة المحلية. لا تتضمن كل من ودائع غير المقيمين (جزء من صافى الأصول الأجنبية) والودائع الحكومية.

١٠/ يمثل نسبة الودائع الحكومية و غير الحكومية بالعلامات الأجنبية إلى إجمالي الودائع لدى البنوك. غير متضمن ودائع البنوك لدى البنك المركزى.



المصدر: البنك المركزى المصرى وحسابات وزارة المالية.

١/ إجمالي السيولة المحلية تتكون من المعروض النقدى وأشباه النقود.

٢/ معدل النمو فى السيولة المحلية باستخدام سعر الصرف الثابت، ويتم حسابه عن طريق تطبيق سعر الصرف السائد فى نفس الفترة من العام السابق للفترة الحالية.

٣/ الودائع الجارية و غير الجارية بالعملات الأجنبية .

القسم الأول: نظرة عامة على الأداء الإقتصادي والمالى (تابع)

| بيان سنوى | | | | | بيان ربع سنوى | | | |
|---|-----------|-----------|-----------|-----------|---------------|-----------|-----------|-----------|
| ٢٠١١/١٠ | ٢٠١٠/٠٩ | ٢٠٠٩/٠٨ | ٢٠٠٨/٠٧ | ٢٠٠٧/٠٦ | سبتمبر-١١ | يوليو-١١ | مارس-١١ | سبتمبر-١١ |
| ى- القطاع المالى والإستثمارات | | | | | | | | |
| ٢٠,٩ | ٢٢,٤ | ١٩,٢ | ١٩,٥ | ١٧,١ | ٤,١ | ٣,٤ | ٤,٩ | ٣,٢ |
| إجمالى الإستثمارات المحلية (نسبة إلى الناتج المحلى الإجمالى) ^١ | | | | | | | | |
| ٨,٥ | ٨,١ | ٤,٣ | ٣,١ | ٠,٩ | ٠,٧ | -٠,١ | ٠,٠٤ | ٠,٢ |
| الإستثمارات الأجنبية المباشرة (نسبة إلى الناتج المحلى الإجمالى) ^٢ ^١ | | | | | | | | |
| مؤشرات سوق المال (نهاية العام الميلادى) | | | | | | | | |
| ٢٣٨١ | ٣٤١٢ | -- | ١٤٠١ | ١٥٠٤ | ١٤٤٥ | -- | ٨٥١ | -- |
| مؤشر هيئة سوق المال | | | | | | | | |
| ٠,٩ | ١,١ | -- | ١,٩ | ٠,٧ | ٠,٩ | -- | ٢,٠ | ٤,٣ |
| معدل تذبذب مؤشر سوق المال ^٣ | | | | | | | | |
| ٦١٢٩١ | ٩٢٧٣٤ | ٤٢٧ | ٥٧٣ /٤ | ٦٦٤ | ٦١٧ | ٥٣٢ | ٥٣٤ | ٤٢٠ |
| مؤشر هيرمس | | | | | | | | |
| ٠,٨٩ | ١,٢٠ | ١,٤٧ | ٢,٢٢ | ٠,٤٩ | ٠,٧٤ | ٣,٥٤ | ١,٠٥ | ١,٤٥ |
| معدل تذبذب مؤشر هيرمس ^٣ | | | | | | | | |
| ٥٣٤ | ٧٦٨ | ٤٧٤ | ٥٠٠ | ٤٨٨ | ٤٤٨ | ٤٠٨ | ٤٠٠ | ٣١٤ |
| رأس المال السوقي (مليار جنيه) ^٥ | | | | | | | | |
| ٧١,٧ | ٨٥,٨ | ٤٥,٤ | ٤١,٤ | ٣٥,٦ | ٣٢,٦ | ٢٩,٧ | ٢٩,١ | ٢٠,٠ |
| رأس المال السوقي (نسبة إلى الناتج المحلى الإجمالى) ^١ | | | | | | | | |
| ٢١,٠ | ١٩,١ | ٧,٦ | ١٢,١ | ١٤,٧ | ١٣,٩ | ١٢,٤ | -- | ١١,٢ |
| مضاعف الربحية ^٦ | | | | | | | | |
| ٤,٢ | ٥,١ | ٦,٦ | ٧,٠ | ٧,١ | ٧,٢ | ٧,٥ | -- | ٩,٦ |
| عائد السهم (%) ^٨ | | | | | | | | |
| ٦٤,٣٦٦ | ٧١,٥٤٥ | ٧٨,٨٤١ | ١٣٤,٢٢٦ | ٢٢٦,٧٩٩ | ١٩٣,٢٧٢ | ٢٣٠,٢٨٥ | ٢٢٤,٨٣٧ | ٢٣٨,٩٥٩ |
| سندات مقيدة (مليون جنيه) | | | | | | | | |
| القطاع المصرفى (مليون جنيه): ^٩ | | | | | | | | |
| ٩٣٧,٩٢٣ | ١,٠٨٣,٣١١ | ١,٠٩١,٩٩٣ | ١,٢٢٠,٦٥٥ | ١,٢٦٩,٦٩٠ | ١,٢٩٥,٥٠٣ | ١,٢٧٣,٥٤٣ | ١,٢٦٩,٦٩٠ | ١,٢٩٦,٠٨٥ |
| إجمالى الأصول | | | | | | | | |
| ٣٥٣,٧٤٦ | ٤٠١,٤٢٥ | ٤٢٩,٩٥٧ | ٤٦٥,٩٩٠ | ٤٧٤,١٣٩ | ٤٦٧,٣٩٧ | ٤٦٩,٩٦١ | ٤٧٤,١٣٩ | ٤٧٨,٩٥٦ |
| إجمالى أرصدة الإقراض و الخصم | | | | | | | | |
| ٣٣,٠٣٧ | ٣٧,٥٧٦ | ٤١,٥٥٠ | ٤٦,٥٩٨ | ٥٩,٠٤٩ | ٥٠,٢٤٣ | ٥٢,٥٠٨ | ٥٩,٠٤٩ | ٥٩,٣٤٦ |
| رأس المال | | | | | | | | |
| ٦٤٩,٩٥٣ | ٧٤٧,١٩٩ | ٨٠٩,٦٩٤ | ٨٩٢,٤٩٢ | ٩٥٧,٠٣٧ | ٩١٥,٧٨٢ | ٩٤٠,٨٤٩ | ٩٥٧,٠٣٧ | ٩٦٩,٧٨٠ |
| إجمالى الودائع | | | | | | | | |
| مؤشرات مختارة | | | | | | | | |
| مؤشرات السيولة فى الجهاز المصرفى | | | | | | | | |
| ١٠٩,٤ | ١٠٩,٣ | ١١٤,٦ | ١١٣,٥ | ١١٤,٩ | ١١١,٨ | ١١٤,٩ | ١١٤,٩ | -- |
| الأصول الأجنبية / الخصوم الأجنبية ^{١٠} | | | | | | | | |
| ٥٣,٧ | ٥٣,١ | ٥٢,٤ | ٥١,٨ | ٤٩,١ | ٥٠,٦ | ٤٩,٥ | ٤٩,١ | ٤٩,٠ |
| القروض / الودائع ^{١١} | | | | | | | | |
| ٣٧,٧ | ٣٧,١ | ٣٩,٤ | ٣٨,٢ | ٣٧,٣ | ٣٦,١ | ٣٦,٩ | ٣٧,٣ | ٣٧,٠ |
| القروض / الأصول ^{١٢} | | | | | | | | |
| ١٨,٨ | ١٨,٦ | ٣٠,٥ | ٣٣,٣ | ٣٧,٣ | ٣٢,٧ | ٣٥,٤ | ٣٧,٣ | ٣٦,٩ |
| الأوراق المالية / الأصول ^{١٣} | | | | | | | | |
| ٦٩,٣ | ٦٩,٠ | ٧٤,١ | ٧٣,١ | ٧٥,٤ | ٧٠,٧ | ٧٣,٩ | ٧٥,٤ | ٧٤,٨ |
| الودائع / الأصول ^{١٤} | | | | | | | | |
| ٤,٩ | ٤,٩ | ٥,٨ | ٦,٢ | ٦,٤ | ٥,٩ | ٦,٦ | ٦,٤ | ٦,٥ |
| رأس المال / الأصول ^{١٥} | | | | | | | | |
| ٥,٧ | ٥,٨ | ٦,٤ | ٥,٨ | ٤,٣ | ٥,٧ | ٤,٣ | ٤,٣ | ٤,٠ |
| مخصصات القروض / إجمالى الأصول ^{١٦} | | | | | | | | |

المصادر: الهيئة العامة لسوق المال والبنك المركزى المصرى.

-- بيان غير متاح.

١/ تم حساب المؤشرات الربع سنوية كنسبة من الناتج المحلى الإجمالى للعام بأكمله.

٢/ صافى الإستثمارات الأجنبية المباشرة تشمل الإستثمار الاجنبى فى قطاع البترول.

٣/ على أساس الإنحراف المعيارى للعوائد اليومية خلال شهر الدراسة. البيانات السنوية تعكس نهاية ديسمبر من كل عام.

٤/ سلسلة معدلة.

٥/ القيمة السوقية للأرصدة القائمة. يمثل ناتج ضرب عدد الأسهم القائمة فى سعر السوق السائد.

٦/ قامت وزارة التنمية الإقتصادية بتقدير قيمة الناتج المحلى الإجمالى لعام ٢٠١٢/٢٠١١ بنحو ١٥٧٠ مليار جنيه ، مقارنة بناتج محلى إجمالى معدل قدره ١٣٧١,٨ مليار جنيه لعام ٢٠١١/٢٠١٠.

٧/ ويعرف أيضا بمعدل السعر على العائد، ويقاس بنسبة سعر السوق لكل سهم إلى أرباحه السنوية.

٨/ الكويون السنوى الموزع / سعر السهم الجارى.

٩/ تعكس بيانات البنوك التجارية.

١٠/ لدى البنوك العامة فى مصر ، بخلاف البنك المركزى.

١١/ تتضمن القروض والودائع الحكومية وغير الحكومية ، ولا تشمل ودائع البنوك لدى البنك المركزى المصرى.

القسم الأول: نظرة عامة على الأداء الإقتصادى والمالى (تابع)

| بيان سنوي | | | | | بيان ربع سنوي | | | | |
|-------------------------|--|--|--|--|----------------------------|--|--|--|--|
| يوليو- سبتمبر # ٢٠١٠ | | | | | يوليو- سبتمبر * ٢٠١٠/٠٩ | | | | |
| يناير-مارس * ٢٠١١ | | | | | يناير-مارس * ٢٠١٠/٠٩ | | | | |
| ابريل-يونيو * ٢٠١١ | | | | | ابريل-يونيو * ٢٠١٠/٠٩ | | | | |
| يوليو- سبتمبر * ٢٠١١ | | | | | يوليو- سبتمبر * ٢٠١٠/٠٩ | | | | |
| | | | | | | | | | |
| | | | | | | | | | |
| | | | | | | | | | |
| | | | | | | | | | |
| | | | | | | | | | |
| | | | | | | | | | |
| | | | | | | | | | |
| | | | | | | | | | |
| | | | | | | | | | |
| | | | | | | | | | |
| | | | | | | | | | |
| | | | | | | | | | |
| | | | | | | | | | |
| | | | | | | | | | |
| | | | | | | | | | |
| | | | | | | | | | |
| | | | | | | | | | |
| | | | | | | | | | |
| | | | | | | | | | |
| | | | | | | | | | |
| | | | | | | | | | |
| | | | | | | | | | |
| | | | | | | | | | |
| | | | | | | | | | |
| | | | | | | | | | |
| | | | | | | | | | |
| | | | | | | | | | |
| | | | | | | | | | |
| | | | | | | | | | |
| | | | | | | | | | |
| | | | | | | | | | |
| | | | | | | | | | |
| | | | | | | | | | |
| | | | | | | | | | |
| | | | | | | | | | |
| | | | | | | | | | |
| | | | | | | | | | |
| | | | | | | | | | |
| | | | | | | | | | |
| | | | | | | | | | |
| | | | | | | | | | |
| | | | | | | | | | |
| | | | | | | | | | |
| | | | | | | | | | |
| | | | | | | | | | |
| | | | | | | | | | |
| | | | | | | | | | |
| | | | | | | | | | |
| | | | | | | | | | |
| | | | | | | | | | |
| | | | | | | | | | |
| | | | | | | | | | |
| | | | | | | | | | |
| | | | | | | | | | |
| | | | | | | | | | |
| | | | | | | | | | |
| | | | | | | | | | |
| | | | | | | | | | |
| | | | | | | | | | |
| | | | | | | | | | |
| | | | | | | | | | |
| | | | | | | | | | |
| | | | | | | | | | |
| | | | | | | | | | |
| | | | | | | | | | |
| | | | | | | | | | |
| | | | | | | | | | |
| | | | | | | | | | |
| | | | | | | | | | |
| | | | | | | | | | |
| | | | | | | | | | |
| | | | | | | | | | |
| | | | | | | | | | |
| | | | | | | | | | |
| | | | | | | | | | |
| | | | | | | | | | |
| | | | | | | | | | |
| | | | | | | | | | |
| | | | | | | | | | |
| | | | | | | | | | |
| | | | | | | | | | |
| | | | | | | | | | |
| | | | | | | | | | |
| | | | | | | | | | |
| | | | | | | | | | |
| | | | | | | | | | |
| | | | | | | | | | |
| | | | | | | | | | |
| | | | | | | | | | |
| | | | | | | | | | |
| | | | | | | | | | |
| | | | | | | | | | |
| | | | | | | | | | |
| | | | | | | | | | |
| | | | | | | | | | |
| | | | | | | | | | |
| | | | | | | | | | |
| | | | | | | | | | |
| | | | | | | | | | |
| | | | | | | | | | |
| | | | | | | | | | |
| | | | | | | | | | |
| | | | | | | | | | |
| | | | | | | | | | |
| | | | | | | | | | |
| | | | | | | | | | |
| | | | | | | | | | |
| | | | | | | | | | |
| | | | | | | | | | |
| | | | | | | | | | |
| | | | | | | | | | |
| | | | | | | | | | |
| | | | | | | | | | |
| | | | | | | | | | |
| | | | | | | | | | |
| | | | | | | | | | |
| | | | | | | | | | |
| | | | | | | | | | |
| | | | | | | | | | |
| | | | | | | | | | |
| | | | | | | | | | |
| | | | | | | | | | |
| | | | | | | | | | |
| | | | | | | | | | |
| | | | | | | | | | |
| | | | | | | | | | |
| | | | | | | | | | |
| | | | | | | | | | |
| | | | | | | | | | |
| | | | | | | | | | |
| | | | | | | | | | |
| | | | | | | | | | |
| | | | | | | | | | |
| | | | | | | | | | |
| | | | | | | | | | |
| | | | | | | | | | |
| | | | | | | | | | |
| | | | | | | | | | |
| | | | | | | | | | |
| | | | | | | | | | |
| | | | | | | | | | |
| | | | | | | | | | |
| | | | | | | | | | |
| | | | | | | | | | |
| | | | | | | | | | |
| | | | | | | | | | |
| | | | | | | | | | |
| | | | | | | | | | |
| | | | | | | | | | |
| | | | | | | | | | |
| | | | | | | | | | |
| | | | | | | | | | |
| | | | | | | | | | |
| | | | | | | | | | |
| | | | | | | | | | |
| | | | | | | | | | |
| | | | | | | | | | |
| | | | | | | | | | |
| | | | | | | | | | |
| | | | | | | | | | |
| | | | | | | | | | |
| | | | | | | | | | |
| | | | | | | | | | |
| | | | | | | | | | |
| | | | | | | | | | |
| | | | | | | | | | |
| | | | | | | | | | |
| | | | | | | | | | |
| | | | | | | | | | |
| | | | | | | | | | |
| | | | | | | | | | |
| | | | | | | | | | |
| | | | | | | | | | |
| | | | | | | | | | |
| | | | | | | | | | |
| | | | | | | | | | |
| | | | | | | | | | |
| | | | | | | | | | |
| | | | | | | | | | |
| | | | | | | | | | |
| | | | | | | | | | |
| | | | | | | | | | |
| | | | | | | | | | |
| | | | | | | | | | |
| | | | | | | | | | |
| | | | | | | | | | |
| | | | | | | | | | |
| | | | | | | | | | |
| | | | | | | | | | |
| | | | | | | | | | |
| | | | | | | | | | |
| | | | | | | | | | |
| | | | | | | | | | |
| | | | | | | | | | |
| | | | | | | | | | |
| | | | | | | | | | |
| | | | | | | | | | |
| | | | | | | | | | |
| | | | | | | | | | |
| | | | | | | | | | |
| | | | | | | | | | |
| | | | | | | | | | |
| | | | | | | | | | |
| | | | | | | | | | |
| | | | | | | | | | |
| | | | | | | | | | |
| | | | | | | | | | |
| | | | | | | | | | |
| | | | | | | | | | |
| | | | | | | | | | |
| | | | | | | | | | |
| | | | | | | | | | |
| | | | | | | | | | |
| | | | | | | | | | |
| | | | | | | | | | |
| | | | | | | | | | |
| | | | | | | | | | |
| | | | | | | | | | |
| | | | | | | | | | |
| | | | | | | | | | |
| | | | | | | | | | |
| | | | | | | | | | |
| | | | | | | | | | |
| | | | | | | | | | |
| | | | | | | | | | |
| | | | | | | | | | |
| | | | | | | | | | |
| | | | | | | | | | |
| | | | | | | | | | |
| | | | | | | | | | |
| | | | | | | | | | |
| | | | | | | | | | |
| | | | | | | | | | |
| | | | | | | | | | |
| | | | | | | | | | |
| | | | | | | | | | |
| | | | | | | | | | |
| | | | | | | | | | |
| | | | | | | | | | |
| | | | | | | | | | |
| | | | | | | | | | |
| | | | | | | | | | |
| | | | | | | | | | |
| | | | | | | | | | |
| | | | | | | | | | |
| | | | | | | | | | |
| | | | | | | | | | |
| | | | | | | | | | |
| | | | | | | | | | |
| | | | | | | | | | |
| | | | | | | | | | |
| | | | | | | | | | |
| | | | | | | | | | |
| | | | | | | | | | |
| | | | | | | | | | |
| | | | | | | | | | |