

القسم الأول

نظرة عامة على الأداء الإقتصادي و المالي

- أ- مؤشرات الإقتصاد العيني و الحقيقي و مصادر النمو..... ١
- ب- السكان و التشغيل..... ٢
- ج- الأسعار المحلية (متوسط الفترة)..... ٢
- د- مؤشرات المالية العامة..... ٣
- هـ- ملخص الدين العام المحلي (بالمليون جنية، رصيد نهاية الفترة)..... ٤
- و- إجمالي الدين العام الخارجي (مليون دولار، رصيد نهاية الفترة)..... ٤
- ز- خدمة الدين الحكومي (مليون جنية، تدفقات)..... ٤
- ح- المؤشرات النقدية (نهاية الفترة)..... ٥
- ط- القطاع المالي والاستثمارات..... ٦
- ي- معاملات القطاع الخارجي..... ٧

القسم الأول: نظرة عامة على الأداء الإقتصادى والمالى

بيان سنوي					بيان سنوي				
يوليو - سبتمبر *٢٠١١	يوليو - سبتمبر *٢٠١١	يوليو - سبتمبر *٢٠١١	يوليو - سبتمبر *٢٠١١	يوليو - سبتمبر *٢٠١١	٢٠١٠/٢٠٠٩	٢٠٠٩/٢٠٠٨	٢٠٠٨/٢٠٠٧	٢٠٠٧/٢٠٠٦	٢٠٠٦/٢٠٠٥
					أ. الاقتصاد العيني (بالأسعار الجارية)				
					الناتج المحلي (بأسعار السوق بالمليون جنيه)				
					الناتج المحلي (بأسعار السوق بالمليون دولار)				
					الناتج المحلي (بتكلفة عوامل الإنتاج بالمليون جنيه)				
					الناتج المحلي (بتكلفة عوامل الإنتاج بالمليون دولار)				
					نصيب الفرد من الناتج المحلي الإجمالي (بالجنيه)				
					نصيب الفرد من الناتج المحلي الإجمالي (بالدولار)				
					ب. مؤشرات الاقتصاد العيني ومصادر النمو ^{١/}				
					(معدل النمو)				
					الناتج المحلي الحقيقي (بأسعار السوق) ^{٢/}				
					الناتج المحلي الحقيقي (بتكلفة عوامل الإنتاج) ^{٣/}				
					القطاع السلى				
					قطاع الخدمات الإنتاجية				
					الخدمات الإجتماعية				
					الاستثمارات ^{٤/ ٥/}				
					الاستهلاك النهائى ^{٤/}				
					الاستهلاك الخاص				
					الاستهلاك العام				
					الصادرات السلعية والخدمية ^{٤/}				
					نصيب الفرد من الناتج المحلي الإجمالي الحقيقى				
					الإدخار المحلى ^{٤/} :				
					معدل النمو الإسمى السنوى				
					نسبة إلى الناتج المحلي الإجمالى				
					الاستثمارات المحلية ^{٤/ ٥/} :				
					معدل النمو الإسمى السنوى				
					نسبة إلى الناتج المحلي الإجمالى				

المصدر: وزارة التنمية الاقتصادية.

* بيان مبدئى، وقابل للتعديل.

بيان معدل فى ضوء البيانات الحديثة الصادرة عن وزارة التنمية الاقتصادية.

١/ قامت وزارة التنمية الاقتصادية بمراجعة بيانات الناتج المحلي الإجمالى لعام ٢٠١١/١٠ على أساس ربع سنوى.

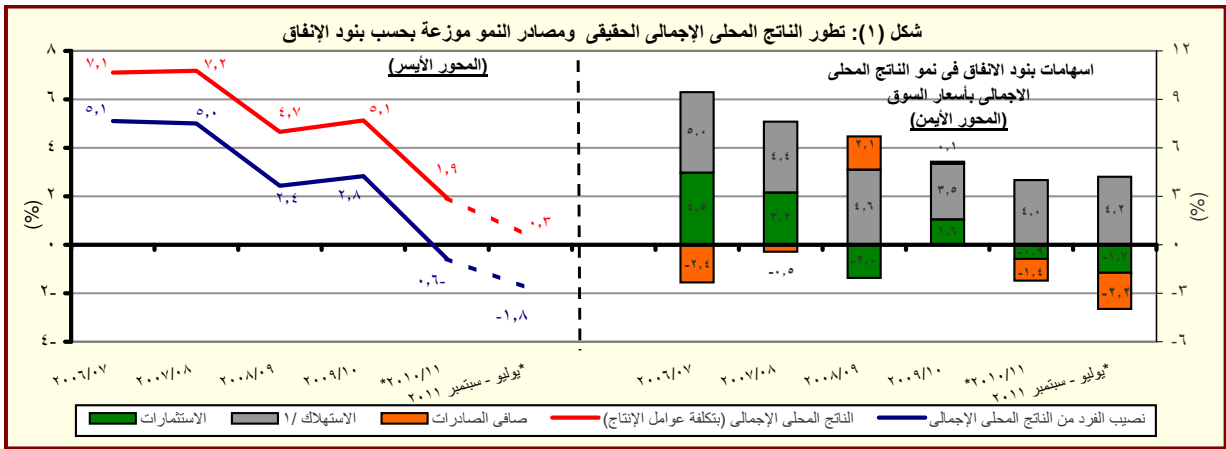
٢/ تم حساب معدلات النمو الحقيقية باستخدام الأسعار الثابتة لعام ٢٠٠٢/٢٠٠١، ولكن بدءاً من عام ٢٠٠٨/٢٠٠٧ تم حساب معدلات النمو باستخدام الأسعار الثابتة لعام ٢٠٠٧/٠٦.

٣/ تشمل نشاط قطاع البترول والغاز الطبيعى.

٤/ تشمل صافى الضرائب غير المباشرة.

٥/ رأس المال الثابت، يشمل التغير فى المخزون.

٦/ بالأسعار الجارية.



المصدر: وزارة التنمية الاقتصادية.

* بيان مبدئى، وقابل للتعديل.

١/ تتضمن الاستهلاك العام والخاص.

القسم الأول: نظرة عامة على الأداء الإقتصادي والمالى (تابع)

بيان ربع سنوي				بيان سنوي				
أكتوبر-ديسمبر	يوليو-سبتمبر	أبريل-يونيو	أكتوبر-ديسمبر	٢٠١١/١٠	٢٠١٠/٠٩	٢٠٠٩/٠٨	٢٠٠٨/٠٧	٢٠٠٧/٠٦
٢٠١١	٢٠١١	٢٠١١	٢٠١٠					
ج. السكان								
٨١,٣	٨١,٠	٨٠,٤	٧٩,٦	٨٠,٤	٧٨,٧	٧٦,٨	٧٥,٢	٧٣,٦
٢,١	٢,٠	٢,٢	٢,٤	٢,٢	٢,٤	٢,٢	٢,١	٢,٣
د. الأسعار المحلية (متوسط الفترة)								
٨,٥	٩,٠	١١,٩	١٠,٦	١١,٠	١١,٧	١٦,٢	١١,٧	١١,٠
٨,١	١٤,٣	٢٠,٠	١٤,٤	١٥,٩	٥,٠	٢,٥	١٧,٧	١١,٨
٩,٥	٨,٥	٨,٥	٨,٥	٨,٥	٨,٥	٩,٠	١٠,٠	٩,٠
١٣,٢	١٢,٢	١١,٥	٩,٠	١٠,٢	٩,٩	١١,٣	٧,٠	٨,٧
٧,٢	٦,٧	٦,٦	٦,٦	٦,٥	٦,٣	٦,٥	٦,٥	٦,١
٩,٢٥	٩,٠١	٨,٩٦	٨,٢٦	٨,٥	٨,٣	٩,٥	١٠,٣	٨,٨
٥,٩٨	٥,٩٥	٥,٩٤	٥,٧٥	٥,٨١	٥,٥١	٥,٥١	٥,٥٠	٥,٧١

المصادر: وزارة التنمية الإقتصادية والبنك المركزى المصرى والجهاز المركزى للتعبئة العامة والإحصاء.

١/ تغيير فى السلسلة. تعكس البيانات قبل ٢٠٠٨/٢٠٠٧ معدلات التضخم وفقاً لأسعار الجملة.

-- بيان غير متاح

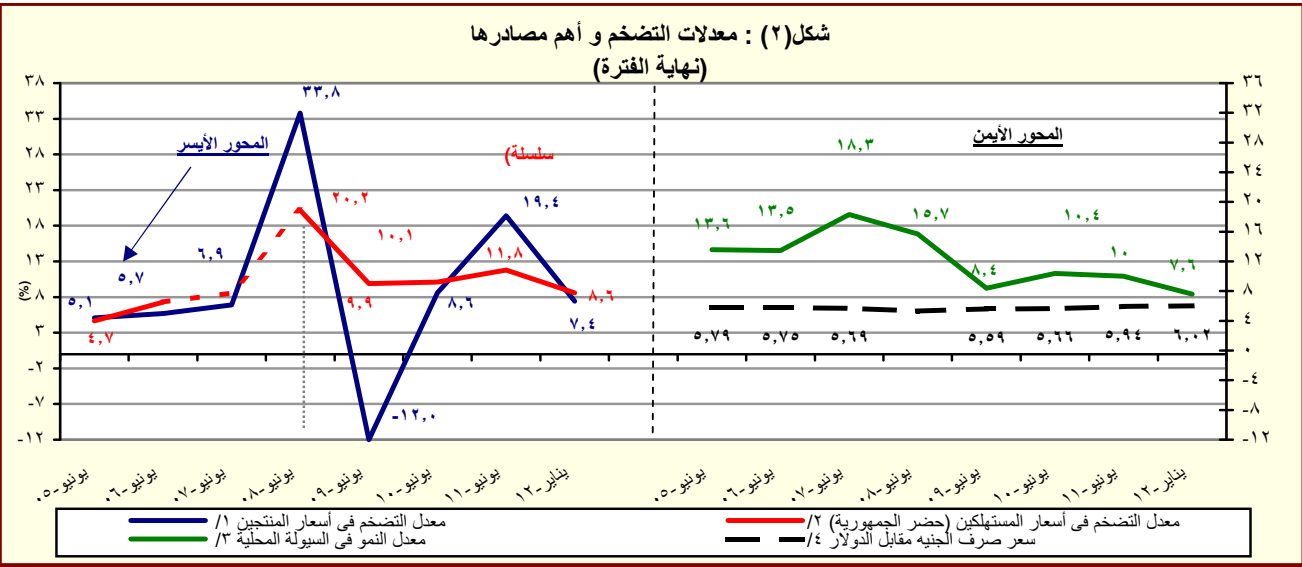
١/ لا يتضمن المصريين المقيمين فى الخارج.

٢/ بدءاً من اغسطس ٢٠٠٩، تم استحداث سلسلة أرقام قياسية جديدة لأسعار المستهلكين (حضر الجمهورية) باستخدام الأوزان المستخرجة من بحث الدخل و الانفاق و الاستهلاك لعام ٢٠٠٩/٢٠٠٨ مع استخدام بيانات شهر يناير ٢٠١٠ كفترة الأساس. وفيما يخص بيانات ما قبل ذلك التاريخ، فقد استخدمت الازان المستخرجة من بحث الدخل و الانفاق و الاستهلاك لعام ٢٠٠٤/٢٠٠٥ مع استخدام يناير ٢٠٠٧ كشهر أساس.

٣/ قام الجهاز المركزى للتعبئة العامة والإحصاء بإصدار رقم قياسي جديد لأسعار المنتجين بدءاً من سبتمبر ٢٠٠٧ ليحل محل الأرقام القياسية لأسعار الجملة، وذلك باستخدام أسعار السلع والخدمات للسنة المالية (٢٠٠٥-٢٠٠٤) كفترة أساس لسلسلة الأرقام القياسية، كما تم استخراج الأوزان باستخدام متوسط عامى (٢٠٠٣-٢٠٠٢ ، ٢٠٠٣-٢٠٠٤، ٢٠٠٤-٢٠٠٥) للقيم الإجمالية للإنتاج الصناعى والزراعى والخدمى.

٤/ البيانات تعكس نهاية الفترة.

٥/ متوسط ميلادى.



المصدر: البنك المركزى المصرى و لجهاز المركزى للتعبئة العامة والإحصاء

١/ تغيير فى السلسلة. تعكس البيانات قبل يونيو ٢٠٠٧ معدلات التضخم وفقاً لأسعار الجملة.

٢/ بدءاً من اغسطس ٢٠٠٩، تم استحداث سلسلة أرقام قياسية جديدة لأسعار المستهلكين (حضر الجمهورية) باستخدام الأوزان المستخرجة من بحث الدخل و الانفاق و الاستهلاك لعام ٢٠٠٩/٢٠٠٨ مع استخدام بيانات شهر يناير ٢٠١٠ كفترة الأساس. وفيما يخص بيانات ما قبل ذلك التاريخ، فقد استخدمت الازان المستخرجة من بحث الدخل و الانفاق و الاستهلاك لعام ٢٠٠٥/٢٠٠٤ مع استخدام يناير ٢٠٠٧ كشهر أساس.

٣/ يعرف إجمالى السيولة المحلية كإجمالى صافى الأصول الأجنبية وصافى الأصول المحلية لدى الجهاز المصرفى (فى جانب الأصول) ، أو كجملة المعروض النقدى وأشباه النقود لدى الجهاز المصرفى (فى جانب الخصوم).

٤/ يعكس البيان متوسط شهرى.

القسم الأول: نظرة عامة على الأداء الإقتصادى والمالى (تابع)

يوليو-يناير	٢٠١٢/٢٠١١ ^{١/}	٢٠١١/١٠	٢٠١٠/٠٩	٢٠٠٩/٠٨	٢٠٠٨/٠٧	٢٠٠٧/٠٦
٢٠١٢/١١	(موازنة)	(فعلى)	(فعلى)	(فعلى)	(فعلى)	(فعلى)
د. مؤشرات المالية العامة ^{١٢}						
١- قطاع الموازنة العامة (بالمليون جنيه) ^{٣/}						
إجمالى الإيرادات	١٨٠,٢١٥	٢٢١,٤٠٤	٢٨٢,٥٠٥	٢٦٨,١١٤	٢٦٥,٢٨٦	٣٤٩,٦٤٧
إجمالى المصروفات	٢٢٢,٠٢٩	٢٨٢,٢٩٠	٣٥١,٥٠٠	٣٦٥,٩٨٧	٤٠١,٨٦٦	٤٩٠,٥٩٠
العجز الأولى ^{٤/}	٦٤,٩٩٨	١٠,٥٩٤	١٩,٠١٦	٢٥,٧٠٥	٤٩,٣٨٣	٢٧,٩٨٠
العجز النقدى ^{٥/}	٤١,٨١٥	٦٠,٨٨٦	٦٨,٩٩٥	٩٧,٨٧٢	١٣٦,٥٨٠	١٤٠,٩٤٣
العجز الكلى	٥٤,٦٩٧	٦١,١٢٢	٧١,٨٢٦	٩٨,٠٣٨	١٣٤,٤٦٠	١٣٤,٢٨٠
٢- قطاع الموازنة العامة ^{٦/} (معدل نمو سنوى)						
إجمالى الإيرادات	١٩,١	٢٢,٩	٢٧,٦	-٥,١	-١,١	١٨,٣
الإيرادات الضريبية	١٦,٩	٢٠,٠	١٩,٠	٤,٥	١٢,٧	١٥,٩
الإيرادات غير الضريبية	٢٣,٢	٢٧,٨	٤١,٧	-١٨,٢	-٢٥,٠	٢٣,٥
إجمالى المصروفات (ومنها):	٦,٨	٢٧,١	٢٤,٥	٤,١	٩,٨	١٥,٧
الأجور وتعويضات العاملين	١١,٦	٢٠,٥	٢١,٢	١٢,١	١٢,٨	٢٠,٦
الفوائد المدفوعة	٢٩,٦	٥,٩	٤,٥	٣٧,٠	١٧,٦	٢٢,٧
٣- قطاع الحكومة العامة (مليون جنيه) ^{١٨}						
إجمالى الإيرادات	٢٠٥,٦٥٤	٢٤٨,٨٣٤	٢٨٨,٥٤٤	٣٠٣,٣٧٤	٣٠٢,٠١٠	--
إجمالى المصروفات	٢٤٤,٠١٨	٣٠٥,٧٩٤	٣٥٦,٩٤٢	٣٩٦,٦٩٣	٤٤٠,٤١١	--
العجز الكلى	٥٦,٢١٣	٦٧,٥٦٣	٧٢,٣٧٨	٩٨,٧٩٦	١٣٤,١٣٨	--
٤ - نسبة إلى الناتج المحلى الإجمالى ^{١٧}						
قطاع الموازنة العامة ^{١٣}						
إجمالى الإيرادات	٢٤,٢	٢٤,٧	٢٧,١	٢٢,٢	١٩,٣	٢٢,٣
الإيرادات الضريبية	١٥,٣	١٥,٣	١٥,٧	١٤,١	١٤,٠	١٤,٨
الإيرادات غير الضريبية	٨,٨	٩,٤	١١,٤	٨,١	٥,٣	٧,٥
إجمالى المصروفات (ومنها):	٢٩,٨	٣١,٥	٣٣,٧	٣٠,٣	٢٩,٣	٣١,٢
الأجور وتعويضات العاملين	٧,٠	٧,٠	٧,٣	٧,١	٧,٠	٧,٥
الفوائد المدفوعة	٦,٤	٥,٦	٥,١	٦,٠	٦,٢	٦,٨
العجز الأولى ^{١٤}	٠,٩	١,٢	١,٨	٢,١	٣,٦	١,٨
العجز النقدى ^{١٥}	٥,٦	٦,٨	٦,٦	٨,١	١٠,٠	٩,٠
العجز الكلى	٧,٣	٦,٨	٦,٩	٨,١	٩,٨	٨,٦
الحكومة العامة ^{١٦}						
العجز الأولى ^{١٤}	٢,٤	٣,٠	٢,٧	٣,٠	٤,٢	--
العجز الكلى	٧,٥	٧,٥	٦,٩	٨,٢	٩,٨	--

-- المصدر: وزارة المالية

١١ بيان غير متاح.

١٢ تعكس بيانات الموازنة بعد التصديق عليها من قبل المجلس الأعلى للقوات المسلحة.

١٣ تم إعادة تبويب فـعليـات الموازنة العامة لتتفق مع معايير صندوق النقد الدولى والمعروفة بـ GFS ٢٠٠١ (على أساس نقدى).

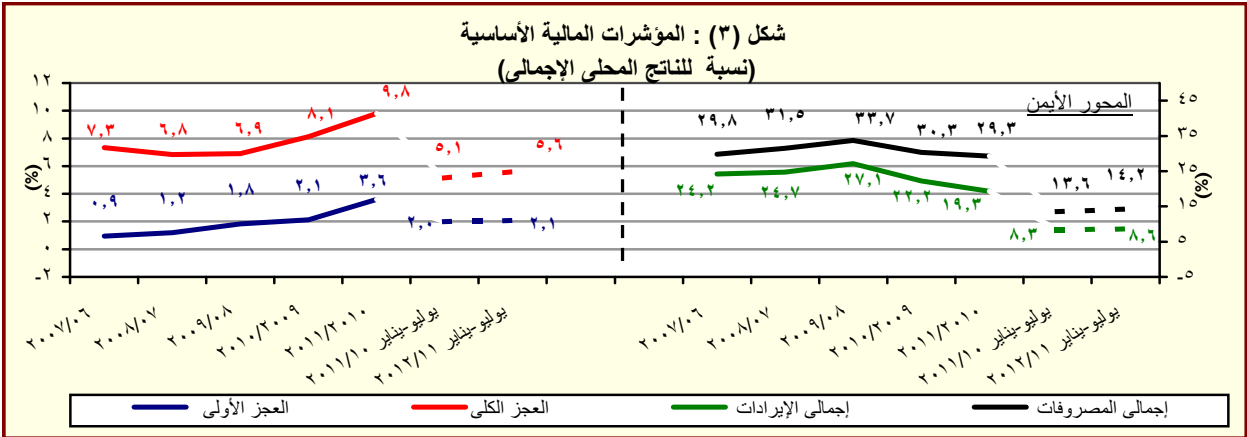
١٤ يشمل قطاع موازنة الجهاز الإدارى و المحليات، والهيئات الخدمية العامة.

١٥ العجز الكلى مخصصاً منه الفوائد المدفوعة.

١٦ العجز الكلى بدون صافى حيازة الأصول المالية.

١٧ يشمل المعاملات المالية لكل من أجهزة الموازنة العامة، وبنك الإستثمار القومى، وصناديق التأمين والمعاشات ، ومع مراعاة إستبعاد كافة المعاملات البينية للجهات الثلاث لمنع ازدواجية الحساب.

١٨ قامت وزارة التنمية الإقتصادية بتقدير قيمة الناتج المحلى الإجمالى لعام ٢٠١٢/٢٠١١ بنحو ١٥٧٠ مليار جنيه ، مقارنة بناتج محلى إجمالى معدل قدره ١٣٧١,٨ مليار جنيه لعام ٢٠١١/٢٠١٠.



-- المصدر: وزارة المالية

القسم الأول: نظرة عامة على الأداء الإقتصادي والمالى (تابع)

بيان سنوى				بيان سنوى				
ديسمبر-٢٠١٠	مارس-٢٠١١	سبتمبر-٢٠١١	ديسمبر-٢٠١١	يونيو-٢٠١٠	يونيو-٢٠٠٩	يونيو-٢٠٠٨	يونيو-٢٠٠٧	
١. ملخص الدين العام المحلى								
(بالمليون جنيه، رصيد نهاية الفترة) ^{١/}								
١-إجمالى الدين المحلى لأجهزة الموازنة العامة ^{١/}				٩٦٧.٢٩٠	٨٠٨.٣٨٤	٦٩٩.٦٦٧	٥٩٩.٦٠٣	٥٩١.٠٠١
١٠٠.٥٨.٥٢٦	١٠٠.١٩.٥٤٠	٩٣٢.٦٢٦	٨٨٩.١٥٤	(١٩,٧)	(١٥,٥)	(١٦,٧)	(١٠,٥)	(٦,٥)
ودائع أجهزة الموازنة العامة				١٥٩.١٧٨	١٤٤.٥٦٦	١٣٧.٣٤١	١٢٠.٩٠٤	١١٢.٨٢٩
١٦٣.٣٨٤	١٦٢.٨٥٩	١٥٣.٧٤٣	١٥٠.٢٨٦	(١٠,١)	(٥,٣)	(١٣,٦)	(٧,٢)	(٢,٦)
صافى الدين المحلى لأجهزة الموازنة العامة				٨٠٨.١١٢	٦٦٣.٨١٨	٥٦٢.٣٢٦	٤٧٨.٦٩٩	٤٧٨.١٧٢
٨٩٥.١٤٢	٨٥٦.٦٨١	٧٧٨.٨٨٣	٧٣٨.٨٦٨	(٢١,٧)	(١٨,٠)	(١٧,٥)	(٠,١)	(٧,٥)
٢-إجمالى الدين المحلى للحكومة العامة ^{٢/}				٨٨٩.٠٠٤	٧٣٣.٣٨٧	٦١٥.٨٤٩	٥١٢.٩٨٢	٤٨٦.٢٤١
٩٧٣.٩٤٥	٩٤١.٨٣٧	٨٤٧.٩٢١	٨٠٦.١٠٦	(٢١,٢)	(١٩,١)	(٢٠,١)	(٥,٥)	(٨,٢)
ودائع الحكومة العامة				١٦٦.٥٢٧	١٥٨.٥٣١	١٤٨.٨١١	١٣١.٠٤٣	١١٦.٩٦٤
١٧٠.٤١٥	١٦٩.٥٠٢	١٦٤.٢٦١	١٦٢.٥٩٥	(٥,٠)	(٦,٥)	(١٣,٦)	(١٢,٠)	-(٠,٢)
صافى الدين المحلى للحكومة العامة				٧٢٢.٥١٨	٥٧٤.٨٥٦	٤٦٧.٠٣٨	٣٨١.٩٣٩	٣٦٩.٢٧٧
٨٠٣.٥٣٠	٧٧١.٨٣٥	٦٨٣.٦٦٠	٦٤٣.٥١١	(٢٥,٧)	(٢٣,١)	(٢٣,٣)	(٣,٤)	(١١,٢)
٣-إجمالى الدين العام المحلى ^{٣/}				٩٧٢.٤٦٠	٦٦٩.٧٨٣	٦٤٣.٦٢٨	٥٣٧.٥٣٣	٤٩٣.٨٧٩
١٠٠.١٠٤.٠٨	٩٢٦.٥٨٠	٨٩٠.٦٨٢	٨٤٧.٣٠١	(٢١,١)	(١٩,٦)	(١٩,٧)	(٨,٨)	(٥,٠)
الودائع ^{٤/}				١٩١.١١٦	١٧٠.١٧١	١٦٧.٧٣٣	١٥٠.٥٠١	١٣٠.٦٠٥
١٨٨.٣٢٩	١٨٥.٧١٢	١٨٦.١٠٨	١٨٠.١٤٩	(١٢,٣)	(١,٥)	(١١,٤)	(١٥,٢)	-(٤,٩)
صافى الدين العام المحلى				٧٤١.٣٤٤	٥٩٩.٦١٢	٤٧٥.٨٩٥	٣٨٧.٠٣٢	٣٦٣.٢٧٤
٨٢٢.٠٧٩	٧٩٠.٨٦٨	٧٠٤.٥٧٤	٦٦٦.٨٨٢	(٢٣,٦)	(٢٦,٠)	(٢٣,٠)	(٦,٥)	(٩,١)
٢. إجمالى الدين العام الخارجى ^{٦/}								
(مليون دولار، رصيد نهاية الفترة)								
إجمالى الدين الخارجى الحكومى				٣٤.٩٠٦	٣٣.٦٩٤	٣١.٥٣١	٣٣.٨٩٣	٢٩.٨٩٨
-	٣٣.٩٩٨	٣٤.٨٤١	٣٤.٩٩٣	٢٧.٠٩٢	٢٦.٢٤٩	٢٥.٨١٨	٢١.٦٤١	١٩.٤٩٢
إجمالى الدين الخارجى الغير حكومى				٧.٨١٤	٧.٤٤٥	٥.٧١٣	١٢.٢٥٢	١٠.٤٠٦
-	٧.٩٣٣	٨.٠٨٧	٨.١٥٨					
٣. خدمة الدين الحكومى ^{٧/}								
(مليون جنيه، تدفقات)								
إجمالى خدمة الدين				١١٧.٢٥١	٩٨.٨٥٦	٧١.١٢٣	٦٠.٠٠٤	٥٤.٧٢٥
٦٣.١٧٩	٣٦.٨٨٤	٩١.٦٤٧	٤٦.٣٥٥	١٠.٤٦٢٥	٨٧.٥٦٠	٥٩.٥٧٧	٥٢.٤٣٥	٤٧.٦٣٩
خدمة الدين المحلى				١٢.٦٢٧	١١.٢٩٦	١١.٥٤٦	٧.٥٦٩	٧.٠٨٦
٥٠.٩٧٤	٢٦.٢٣٤	٨٠.٦٥٩	٤٠.٢١٥					
خدمة الدين الخارجى								
١٢.٢٠٥	١٠.٢٥١	١٠.٩٨٨	٦.١٤٠					
ملاحظات (نسبة إلى الناتج المحلى الإجمالى) ^{٨/}								
إجمالى الدين المحلى لأجهزة الموازنة العامة				٧٠,٥	٦٧,٠	٦٧,١	٦٧,٠	٧٩,٤
%٦٧,٤	%٦٤,٩	%٦٨,٠	%٦٤,٨	%٠٨,٩	%٥٥,٠	%٥٤,٠	%٥٣,٥	%٦٤,٢
صافى الدين المحلى لأجهزة الموازنة العامة				٦٤,٨	٦٠,٨	٥٩,١	٥٧,٣	٦٥,٣
%٥٧,٠	%٥٤,٦	%٥٦,٨	%٥٣,٩	%٢٤,٨	%٤٧,٦	%٤٤,٨	%٤٢,٧	%٤٩,٦
إجمالى الدين المحلى للحكومة العامة				٦٨,٠	٦٣,٨	٦١,٨	٦٠,٠	٦٦,٣
%٦٢,٠	%٦٠,٠	%٦١,٨	%٥٨,٨	%٤٠,٢	%٤١,٧	%٤٥,٧	%٤٣,٢	%٤٨,٨
صافى الدين المحلى للحكومة العامة				١٥,٢	١٥,٩	١٦,٩	٢٠,١	٢٢,٨
%٥١,٢	%٤٩,٢	%٤٩,٨	%٤٦,٩	%١١,٨	%١٢,٤	%١٣,٨	%١٢,٩	%١٤,٩
إجمالى الدين العام المحلى								
%٦٤,٤	%٦٢,٢	%٦٤,٩	%٦١,٧					
صافى الدين العام المحلى								
%٥٢,٤	%٥٠,٤	%٥١,٤	%٤٨,٦					
إجمالى الدين الخارجى								
--	%١٢,٩	%١٥,١	%١٤,٨					
الدين الخارجى الحكومى								
--	%٩,٩	%١١,٦	%١١,٣					

المصدر: وزارة المالية و البنك المركزى المصرى.

() معدل النمو عن العام السابق.

* بيان مبدئى، خاضع للمراجعة.

١/ تعكس البيانات رصيد الدين المحلى لثلاث مستويات تجميعية هي: الدين المحلى لأجهزة الموازنة العامة، الدين المحلى المجمع للحكومة العامة، و الدين العام المحلى المجمع. يشمل الدين المحلى لأجهزة الموازنة العامة أرصدة الدين المستحق على وحدات الجهاز الإدارى، وحدات الإدارة المحلية، و الهيئات الخدمية. ويتضمن الدين المحلى للحكومة العامة أرصدة الدين المجمع المستحق على أجهزة الموازنة العامة للدولة و بنك الإستثمار القومى و صناديق التأمين الإجتماعى. أما عن الدين العام المحلى فيشمل أرصدة الدين المحلى المجمع لكل من الحكومة العامة و الهيئات الاقتصادية.

٢/ يمثل المديونية المستحقة على أجهزة الموازنة العامة (وحدات الجهاز الإدارى، وحدات الإدارة المحلية، و الهيئات الخدمية).

٣/ يمثل رصيد الدين المجمع المستحق على أجهزة الموازنة العامة للدولة و بنك الإستثمار القومى و صناديق التأمين الإجتماعى و صناديق التأمين القومى و صناديق التأمين الإجتماعى. أما عن الدين العام المحلى فيشمل أرصدة الدين المحلى المجمع لكل من الحكومة العامة و الهيئات الاقتصادية.

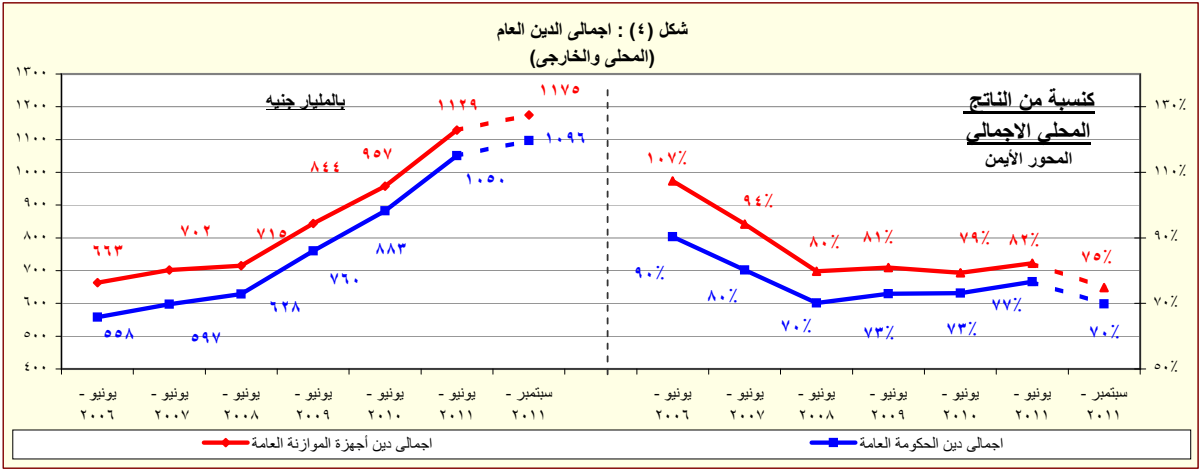
٤/ يمثل رصيد الدين المجمع المستحق على الحكومة العامة و الهيئات الاقتصادية بعد إستبعاد إقتراض الهيئات الاقتصادية من بنك الإستثمار القومى، وإقتراض أجهزة الموازنة من الهيئات الاقتصادية.

٥/ ودائع الحكومة العامة و الهيئات الاقتصادية بعد إستبعاد ودائع صناديق التأمين الإجتماعى وإقتراض قطاع الموازنة من الهيئات الاقتصادية.

٦/ طبقاً لتصنيف و منهجية البنك المركزى المصرى، والذي يقوم بشطب مديونيات نادى باريس المباشرة وغير المباشرة المستحقة على الجهات الحكومية طبقاً لتواريخ إعادة الجدولة الى العالم الخارجى، فى حين تقوم الجهات الحكومية بشطب هذه المديونيات من سجلاتها فور سداد المقابل المحلى الى البنك المركزى طبقاً لجدول السداد الاصلى (والذى يسبق تواريخ إعادة الجدولة)

٧/ البيان الربع سنوى لخدمة الدين الحكومى يعكس التدفقات التراكمية لخدمة الدين منذ بداية العام المالى .

٨/ قامت وزارة التنمية الاقتصادية بتقدير قيمة الناتج المحلى الإجمالى لعام ٢٠١٢/٢٠١١ بنحو ١٥٧٠ مليار جنيه ، مقارنةً بناتج محلى إجمالى معدل قدره ١٣٧١,٨ مليار جنيه لعام ٢٠١٠/٢٠١١.



المصدر: وزارة المالية - البنك المركزى المصرى.

القسم الأول: نظرة عامة على الأداء الإقتصادى والمالى (تابع)

بيان سنوى					أحدث بيان متاح			
٢٠٠٧/٠٦	٢٠٠٨/٠٧	٢٠٠٩/٠٨	٢٠١٠/٠٩	٢٠١١/١٠	سبتمبر-١١	أكتوبر-١١	نوفمبر-١١	ديسمبر-١١*
ز. المؤشرات النقدية (نهاية الفترة)								
مليون جنيه								
١٣٤,١٢٦	١٦٩,٩١١	١٧٥,١٠٤	٢٠٣,٠٧١	٢٥٠,٩٩٢	٢٤١,٢٤٢	٢٣٨,٨١٨	٢٥٨,٤٧١	٢٥٧,٣٤٦
نقود الاحتياط ^{١/}								
٦٦٢,٦٨٨	٧٦٦,٦٦٤	٨٣١,٢١١	٩١٧,٤٥٩	١,٠٠٩,٤١١	١,٠٢٤,٤٣٠	١,٠٣٠,٩٣٤	١,٠٣١,٦٩٦	١,٠٣٨,٨٧١
إجمالى السيولة								
١٣١,٢٩٠	١٧٠,٥٧٩	١٨٢,٩٩١	٢١٤,٠٤٠	٢٤٨,٧٠٧	٢٥٣,٨٠٢	٢٥٩,٨٨٧	٢٥٨,٣٧٩	٢٥٥,٥٨١
المعروض النقدى ^{٢/}								
٥٣١,٣٩٨	٥٩٦,٠٨٥	٦٤٨,٢٢٠	٧٠٣,٤١٩	٧٦٠,٧٠٤	٧٧٠,٦٢٨	٧٧١,٠٤٧	٧٧٣,٣١٧	٧٨٣,٢٩٠
أشباه النقود ^{٣/}								
معدل النمو السنوى								
١٥,٦	٢٦,٧	٣,١	١٦,٠	٢٣,٦	١١,٣	١٣,٥	١٦,٥	١٧,٨
نقود الاحتياط ^{١/}								
١٨,٣	١٥,٧	٨,٤	١٠,٤	١٠,٠	٨,٠	٧,٢	٧,١	٦,٧
إجمالى السيولة								
٦٣,٩	٣٨,٩	١٦,٣-	١١,١	١٠,٢-	٢٧,٨-	٢٩,٧-	٣٢,١-	٣٧,٧-
صافى الأصول الأجنبية ^{٤/}								
٤,٠	٤,٣	٢٤,٦	١٠,٠	١٩,٠	٢٥,٧	٢٥,٣	٢٥,٣	٢٦,٩
صافى الأصول المحلية ^{٤/}								
١٢,٣	١٢,٦	٥,١	٧,٧	٠,٨	١,٣	٠,٩	١,٣	٦,١
صافى المطلوبات من القطاع الخاص ^{٥/}								
معدلات الاقتراض إلى الودائع ^{٦/}								
٣٤,٧	٣٥,٥	٣٠,٠	٣٤,٩	٣٤,٠	٣١,٥	٣١,٥	٣٠,٨	٣٠,٩
القطاع الحكومى								
٥٦,٣	٥٥,٤	٥٥,٦	٥٤,٢	٥١,٢	٥١,٤	٥١,٥	٥٢,٢	٥٢,١
القطاع غير الحكومى								
٥٥,٩	٥٠,٩	٥١,٥	٤٧,٦	٤٦,٤	٤٦,٦	٤٧,٠	٤٧,٩	٤٨,٠
بالعملة المحلية								
٥٧,٢	٦٩,٧	٦٩,٠	٧٩,٩	٦٩,٠	٦٩,٥	٦٨,٨	٦٨,٣	٦٧,٢
بالعملة الأجنبية								
مؤشرات:								
٤,٩٤	٤,٥١	٤,٧٥	٤,٥٢	٤,٠٢	٤,٢٥	٤,٣٢	٣,٩٩	٤,٠٤
مضاعف السيولة المحلية ^{٧/}								
١,٢٢	١,٢٥	١,٣٠	١,٣٨	١,٤٢	١,٥٩	١,٥٨	١,٥٧	١,٥٦
معدل دوران النقود (وسطى) ^{٨/}								
٢٣,٢	٢٠,٨	٢٠,١	١٧,٢	١٧,٥	١٧,٣	١٧,١	١٧,٤	١٧,٤
معدل الدورة فى السيولة المحلية ^{٩/}								
٢٨,٤	٢٥,٨	٢٥,٧	٢٢,٩	٢٤,٠	٢٣,٧	٢٣,٥	٢٣,٧	٢٣,٧
معدل الدورة فى الودائع ^{١٠/}								

المصادر: البنك المركزى المصرى وحسابات وزارة المالية.

* مبدئى.

١/ تتضمن النقود المتداولة خارج البنك المركزى بالإضافة إلى ودائع البنوك لدى البنك المركزى بالجنيه المصرى.

٢/ يتضمن النقود المتداولة خارج الجهاز المصرفى بالإضافة إلى الودائع الجارية بالعملة المحلية. لا تتضمن الشيكات والحوالات تحت التحصيل.

٣/ تتضمن الودائع الجارية بالعملة الاجنبية والودائع غير الجارية بالعملات المحلية و الأجنبية .

٤/ تم تفعيل إتفاقية الحساب المجمع بين البنك المركزى ووزارة المالية فى يونيو ٢٠٠٨، مما أدى الى إهلاك جزء من السندات الصادرة عن وزارة المالية لصالح البنك المركزى.

٥/ يتضمن المطلوبات من القطاع الخاص و القطاع العائلى.

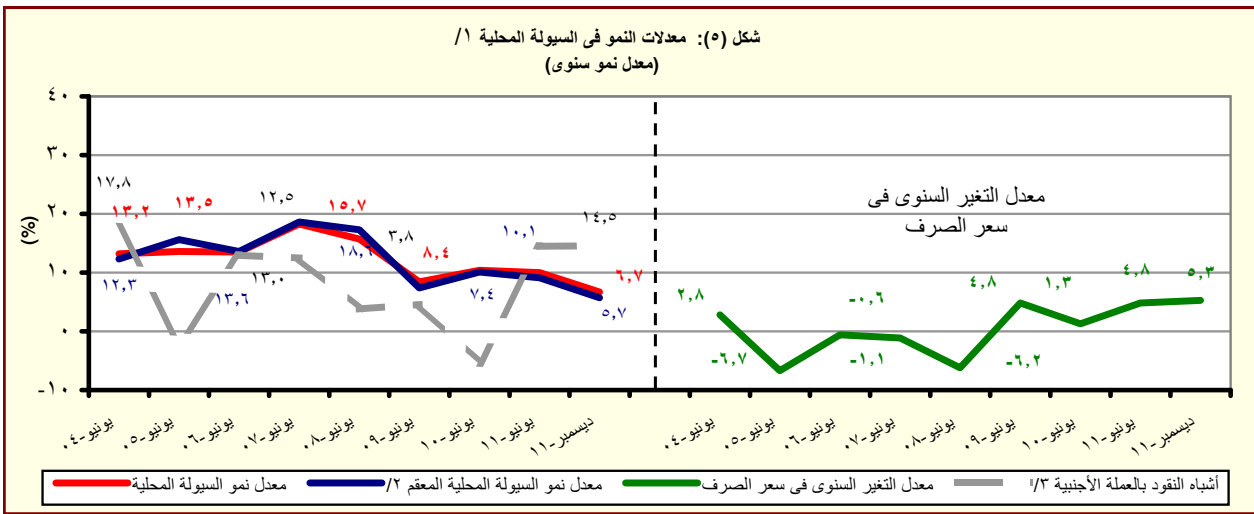
٦/ لا تتضمن كل من الودائع لدى البنك المركزى والقروض الممنوحة من قبل البنك المركزى.

٧/ إجمالى السيولة المحلية / نقود الاحتياط.

٨/ النتائج المحلى الإجمالى / متوسط إجمالى السيولة المحلية (M٢). متوسط إجمالى السيولة المحلية = $\frac{[(M٢)_t + (M٢)_{t-1}]}{٢}$.

٩/ يمثل نسبة الودائع الجارية و غير الجارية بالعملات الأجنبية إلى إجمالى السيولة المحلية. لا تتضمن كل من ودائع غير المقيمين (جزء من صافى الأصول الأجنبية) والودائع الحكومية.

١٠/ يمثل نسبة الودائع الحكومية وغير الحكومية بالعملات الأجنبية إلى إجمالى الودائع لدى البنوك. غير متضمن ودائع البنوك لدى البنك المركزى.



المصدر: البنك المركزى المصرى وحسابات وزارة المالية.

١/ إجمالى السيولة المحلية تتكون من المعروض النقدى وأشباه النقود.

٢/ معدل النمو فى السيولة المحلية باستخدام سعر الصرف الثابت، ويتم حسابه عن طريق تطبيق سعر الصرف السائد فى نفس الفترة من العام السابق للفترة الحالية.

٣/ الودائع الجارية وغير الجارية بالعملات الأجنبية .

القسم الأول: نظرة عامة على الأداء الإقتصادي والمالى (تابع)

بيان ربع سنوي				بيان سنوى					
ديسمبر-١٠	يونيو-١١	سبتمبر-١١	ديسمبر-١١	٢٠١١/١٠	٢٠١٠/٠٩	٢٠٠٩/٠٨	٢٠٠٨/٠٧	٢٠٠٧/٠٦	
جـ- القطاع المالى والاستثمارات									
٤,٧	٤,٩	٣,٢	--	١٧,١	١٩,٥	١٩,٢	٢٢,٤	٢٠,٩	إجمالي الاستثمارات المحلية (نسبة إلى الناتج المحلي الإجمالي) ^{١٨}
٠,٣	٠,٠	٠,١٧	--	٠,٩	٣,١	٤,٣	٨,١	٨,٥	الاستثمارات الأجنبية المباشرة (نسبة إلى الناتج المحلي الإجمالي) ^{١٢} ^{١٨}
مؤشرات سوق المال (نهاية العام الميلادى)									
١٥٠,٤	٨٥١	--	١٥٠,٤	١٥٠,٤	١٤٠,١	--	٣٤١٢	٢٣٨١	مؤشر هيئة سوق المال
٠,٧	٢,٠	٤,٣	٤,١	٠,٧	١,٩	--	١,١	٠,٩	معدل تنديب مؤشر سوق المال ^{١٣}
٦٦٤	٥٣٤	٤٢٠	--	٦٦٤	٥٧٣ ^{٤/}	٤٢٧	٩٢٧٣٤	٦١٢٩١	مؤشر هيرمس
٠,٤٩	١,٠٥	١,٤٥	--	٠,٤٩	٢,٢٢	١,٤٧	١,٢٠	٠,٨٩	معدل تنديب مؤشر هيرمس ^{١٣}
٤٨٨	٤٠٠	٣١٤	٢٨٨	٤٨٨	٥٠٠	٤٧٤	٧٦٨	٥٣٤	رأس المال السوقى (مليار جنيه) ^{١٥}
٣٥,٦	٢٩,١	٢٠,٠	١٨,٤	٣٥,٦	٤١,٤	٤٥,٤	٨٥,٨	٧١,٧	رأس المال السوقى (نسبة إلى الناتج المحلي الإجمالي) ^{١٨}
--	--	١١,٢	١٠,٥	١٤,٧	١٢,١	٧,٦	١٩,١	٢١,٠	مضاعف الربحية ^{١٧}
--	--	٩,٦	١٠,٤	٧,١	٧,٠	٦,٦	٥,١	٤,٢	عائد السهم (%) ^{١٨}
٢٢٦,٧٩٩	٢٢٤,٨٣٧	٢٣٨,٩٥٩	٢٤٨,٨٦٩	٢٢٦,٧٩٩	١٣٤,٢٢٦	٧٨,٨٤١	٧١,٥٤٥	٦٤,٣٦٦	سندات مقيدة (مليون جنيه)
القطاع المصرفى (مليون جنيه): ^{١٩}									
١,٢٨٢,٩١٠	١,٢٦٩,٦٩٠	١,٢٩٦,٠٨٥	١,٤٣٠,٨٠٢	١,٢٦٩,٦٩٠	١,٢٢٠,٦٥٥	١,٠٩١,٩٩٣	١,٠٨٣,٣١١	٩٣٧,٩٢٣	إجمالى الأصول
٤٥٨,٠٨١	٤٧٤,١٣٩	٤٧٨,٩٥٦	٤٨٩,٧٢٩	٤٧٤,١٣٩	٤٦٥,٩٩٠	٤٢٩,٩٥٧	٤٠١,٤٢٥	٣٥٣,٧٤٦	إجمالى أرصدة الإقراض و الخصم
٥١,٢٣٨	٥٩,٠٤٩	٥٩,٣٤٦	٦٠,٠٥٩	٥٩,٠٤٩	٤٦,٥٩٨	٤١,٥٥٠	٣٧,٥٧٦	٣٣,٠٣٧	رأس المال
٩٤٣,٩٧٢	٩٥٧,٠٣٧	٩٦٩,٧٨٠	٩٨١,٢٥٨	٩٥٧,٠٣٧	٨٩٢,٤٩٢	٨٠٩,٦٩٤	٧٤٧,١٩٩	٦٤٩,٩٥٣	إجمالى الودائع
مؤشرات مختارة									
مؤشرات السيولة فى الجهاز المصرفى									
١١٢,٠	١١٤,٩	--	--	١١٤,٩	١١٣,٥	١١٤,٦	١٠٩,٣	١٠٩,٤	الأصول الأجنبية / الخصوم الأجنبية ^{١١٠}
٤٨,١	٤٩,١	٤٩,٠	٤٩,٥	٤٩,١	٥١,٨	٥٢,٤	٥٣,١	٥٣,٧	القروض / الودائع ^{١١١}
٣٥,٧	٣٧,٣	٣٧,٠	٣٧,٤	٣٧,٣	٣٨,٢	٣٩,٤	٣٧,١	٣٧,٧	القروض / الأصول ^{١١٠}
٣٤,٤	٣٧,٣	٣٦,٩	٣٨,٥	٣٧,٣	٣٣,٣	٣٠,٥	١٨,٦	١٨,٨	الأوراق المالية / الأصول ^{١١٠}
٧٣,٦	٧٥,٤	٧٤,٨	٧٥,٠	٧٥,٤	٧٣,١	٧٤,١	٦٩,٠	٦٩,٣	الودائع / الأصول ^{١١٠}
٦,٢	٦,٤	٦,٥	٦,٢	٦,٤	٦,٢	٥,٨	٤,٩	٤,٩	رأس المال / الأصول ^{١١٠}
٤,٢	٤,٣	٤,٠	٤,٠	٤,٣	٥,٨	٦,٤	٥,٨	٥,٧	مخصصات القروض / إجمالى الأصول ^{١١٠}

المصادر: الهيئة العامة لسوق المال والبنك المركزى المصرى.

-- بيان غير متاح.

١/ تم حساب المؤشرات الربع سنوية كنسبة من الناتج المحلي الإجمالى للعام بأكمله.

٢/ صافى الإستثمارات الأجنبية المباشرة تشمل الإستثمار الاجنبى فى قطاع البترول.

٣/ على أساس الانحراف المعيارى للعوائد اليومية خلال شهر الدراسة. البيانات السنوية تعكس نهاية ديسمبر من كل عام.

٤/ سلسلة معدلة.

٥/ القيمة السوقية للأرصدة القائمة. يمثل ناتج ضرب عدد الأسهم القائمة فى سعر السوق السائد.

٦/ قامت وزارة التنمية الاقتصادية بتقدير قيمة الناتج المحلي الإجمالى لعام ٢٠١٢/٢٠١١ بنحو ١٥٧٠ مليار جنيه ، مقارنة بناتج محلى إجمالى معدل قدره ١٣٧١,٨ مليار جنيه لعام ٢٠١١/٢٠١٠.

٧/ ويعرف أيضا بمعدل السعر على العائد، ويقاس بنسبة سعر السوق لكل سهم إلى أرباحه السنوية.

٨/ الكوبون السنوى الموزع / سعر السهم الجارى.

٩/ تعكس بيانات البنوك التجارية.

١٠/ لدى البنوك العامة فى مصر ، بخلاف البنك المركزى.

١١/ تتضمن القروض والودائع الحكومية وغير الحكومية ، ولا تشمل ودائع البنوك لدى البنك المركزى المصرى.

القسم الأول: نظرة عامة على الأداء الإقتصادي والمالي (تابع)

بيان ربع سنوي				بيان سنوي					
يوليو - سبتمبر *٢٠١١	ابريل-يونيو *٢٠١١	يناير-مارس *٢٠١١	نوفمبر -ديسمبر # ٢٠١٠	٢٠٠٧/٠٦	٢٠٠٨/٠٧	٢٠٠٩/٠٨	٢٠١٠/٠٩	٢٠١١/١٠	
				لئد معاملات القطاع الخارجى					
				(مليون دولار)					
١٦,٢٠٢	١٦,٦٦٥	١٣,٢٨٤	١٦,٠٠٣	٦٢,٠٠٢	٥٧,٨٩٩	٥٧,٢١٧	٦٥,٩٠٤	٤٩,٥٣٤	إجمالى المتحصلات الجارية
١٨,٣٧٧	١٧,٠٣٤	١٤,٢٨٣	١٧,٣٠٨	٦٤,٧٧١	٦٢,٢١٧	٦١,٦٤١	٦٥,٠١٦	٤٧,٢٦٥	إجمالى المدفوعات الجارية
٧,٨٢٣-	٥,٣٦٩-	٥,٠٩٣-	٧,١٣٤-	٢٣,٧٨٤-	٢٥,١٢٠-	٢٥,١٧٣-	٢٣,٤١٥-	١٦,٢٩١-	الميزان التجارى
١,٦٢٢	١,٠٣٠	١,٢٦٥	٢,٦٢٣	٧,٨٧٨	١٠,٣٣٩	١٢,٥٠٢	١٤,٩٦٦	١١,٤٩٨	الميزان الخدمى
٢,١٧٥-	٣٦٩-	٩٩٩-	١,٣٠٦-	٢,٧٦٩-	٤,٣١٨-	٤,٤٢٤-	٨٨٨	٢,٢٦٩	ميزان المعاملات الجارية
٥٠٢	٣,٠٤٧-	٤,٥٩٤-	١,٠٣٢	٤,٨٢٤-	٨,٣٢٥	٢,٢٨٥	٧,٥٥٨	٨٥٣	صافى تدفقات ميزان المعاملات الرأسمالية و المالية
٢,٣٥٦-	٤,٢٥٥-	٦,٠٧١-	١٥	٩,٧٥٤-	٣,٣٥٦	٣,٣٧٨-	٥,٤٢٠	٥,٢٨٢	الميزان الكلى (ميزان المدفوعات)
٢٤,٠٠٩	٢٦,٥٦٩	٣٠,١٠٦	٣٥,٥٣٤	٢٦,٥٦٩	٣٥,٢٢١	٣١,٣١٠	٣٤,٥٧٢	٢٨,٥٥٩	صافى الإحتياطيات الدولية ^{١١}
				(نسبة إلى الناتج المحلى الإجمالى) ^{١٢}					
٦,١	٧,٢	٥,٧	٦,٦	٢٦,٣	٢٦,٥	٣٠,٣	٤٠,٥	٣٨,٠	إجمالى المتحصلات الجارية
٧,٠	٧,٤	٦,١	٧,٢	٢٧,٤	٢٨,٤	٣٢,٦	٤٠,٠	٣٦,٢	إجمالى المدفوعات الجارية
٣,٠-	٢,٣-	٢,٢-	٣,٠-	١٠,١-	١١,٥-	١٣,٣-	١٤,٤-	١٢,٥-	الميزان التجارى
٠,٦	٠,٤	٠,٥	١,١	٣,٣	٤,٧	٦,٦	٩,٢	٨,٨	الميزان الخدمى
٠,٨-	٠,٢-	٠,٤-	٠,٥-	١,٢-	٢,٠-	٢,٣-	٠,٥	١,٧	ميزان المعاملات الجارية
٠,٩-	١,٨-	٢,٦-	٠,٠	٤,١-	١,٥	١,٨-	٣,٣	٤,٠	الميزان الكلى (ميزان المدفوعات)
				نسبة إلى إجمالى المتحصلات الجارية ^{١٣}					
٢١,٨	٢٦,١	٢٥,٨	٢٠,٩	٢٤,٣	٢٣,٩	٢٥,٠	٢٢,٩	٢٤,٤	الصادرات غير البترولية
٢٠,٠	٢٤,٠	٢١,٤	١٧,٦	١٩,٨	١٨,٠	١٩,٤	٢٢,٣	٢٠,٧	الصادرات البترولية
١٦,٧	١١,٥	١٣,٥	٢٣,٠	١٧,٣	٢٠,٤	١٨,٥	١٦,٧	١٦,٨	السياحة
٢٤,٨	٢١,٣	٢١,٠	١٩,٣	٢٠,٢	١٦,٧	١٣,٥	١٢,٩	١٢,٨	التحويلات الخاصة
				مؤشرات أخرى (%)					
٤٦,٤	٦٠,١	٥٥,١	٤٦,١	٥٣	٤٩	٥٠	٥٦	٥٧	نسبة تغطية الصادرات للواردات السلعية
١٤٣	١٢٩	١٤٣	١٦٤	١٥٦	١٧٨	٢١١	٢٢٢	٢٢٨	نسبة تغطية الصادرات للواردات الخدمية
٤,٩	٥,٩	٨,٠	٨,١	٦,٣	٨,٦	٧,٥	٧,٩	٨,٩	نسبة تغطية صافى الإحتياطيات الدولية للواردات(عدد الاشهر) ^{١٤}
٧٠,٦	٧٦,٢	٨٦,٥	١٠٢,٦	٧٦,٢	١٠٤,٨	٩٩,٦	١٠٢,١	٩٥,٨	نسبة صافى الإحتياطيات الدولية إلى الدين الخارجى (%) ^{١٥}

المصدر: البنك المركزي المصري.

أرقام معدلة من قبل البنك المركزى المصرى.

* بیان مبدئی.

١/ قد تظهر بعض الفروق في تقييم الاحتياطيات الدولية نتيجة استخدام أسعار صرف مختلفة داخل محفظة الاحتياطي من العملات الأجنبية.

٢/ تم حساب المؤشرات الربع سنوية باستخدام بيانات الناتج المحلي الإجمالي للعام بأكمله. قامت وزارة التنمية الاقتصادية بتقدير قيمة الناتج المحلي الإجمالي لعام ٢٠١٢/٢٠١١ بنحو ١٥٧٠ مليار جنيه، مقارنةً بناتج محلي إجمالي معدل قدره ١٣٧١,٨ مليار جنيه لعام ٢٠١١/٢٠١٠.

٣/ باستبعاد التحويلات الرسمية.

٤/ بعدد أشهر الواردات.

٥/ لا يشمل مديونية القطاع الخاص غير المضمونة.