

# القسم الأول

نظرة عامة على الأداء الإقتصادي و المالي

- أ- مؤشرات الإقتصاد العيني و الحقيقي و مصادر النمو..... ١
- ب- السكان و التشغيل..... ٢
- ج- الأسعار المحلية (متوسط الفترة)..... ٢
- د- مؤشرات المالية العامة..... ٣
- هـ ملخص الدين العام المحلي (بالمليون جنييه، رصيد نهاية الفترة)..... ٤
- و- إجمالي الدين العام الخارجي (مليون دولار، رصيد نهاية الفترة)..... ٤
- ز- خدمة الدين الحكومي (مليون جنييه، تدفقات)..... ٤
- ح- المؤشرات النقدية (نهاية الفترة)..... ٥
- ط- القطاع المالي والاستثمارات..... ٦
- ي- معاملات القطاع الخارجي..... ٧

القسم الأول: نظرة عامة على الأداء الإقتصادي و المالي

بيان ربع سنوي				بيان سنوي				
يوليو - سبتمبر *٢٠١١	أبريل- يونيو *٢٠١١	مارس - سبتمبر *٢٠١١	يوليو - سبتمبر #٢٠١٠	٢٠١١/٢٠١٠ <sup>١/٢</sup>	٢٠١٠/٢٠٠٩	٢٠٠٩/٢٠٠٨	٢٠٠٨/٢٠٠٧	٢٠٠٧/٢٠٠٦
<b>أ. الإقتصاد العيني (بالأسعار الجارية)</b>								
٤٠٢,١٠٠	٣٥٠,٢٠٠	٣١٦,٢٠٠	٣٦٤,٤٣٠	١,٣٧١,٨٠٠	١,٢٠٦,٦٠٠	١,٠٤٢,٢٠٠	٨٩٥,٥٠٠	٧٤٤,٨٠٠
٦٧,٥٩٨	٥٨,٩٦٢	٥٣,٨٩٨	٦٤,٠٧٤	٢٣٦,٤١٦	٢١٨,٨٨٩	١٨٩,٠٩٤	١٦٢,٦٨٨	١٣٠,٤٧٣
٣٨٦,٠٠١	٣٣٢,٣٢٣	٣٠١,٥٤٠	٣٤٨,٩١٥	١,٣٠٩,٩٠٦	١,١٥٠,٥٩٠	٩٩٤,٠٥٥	٨٥٥,٣٠٢	٧١٠,٣٨٨
٦٤,٨٩٢	٥٥,٩٥٢	٥١,٤٠٠	٦١,٣٦٨	٢٢٥,٤٦٣	٢٠٨,٧٢٨	١٨٠,٣٥٩	١٥٥,٣٨٥	١٢٤,٤٤٤
١٩,٧٩٢	١٧,٥٩٨	١٥,٨٨٩	١٨,٣٠٦	١٧,٢٣٣	١٥,٥١٤	١٣,٧٠٢	١٢,٠٣٠	١٠,٢١١
٣,٣٢٧	٢,٩٦٣	٢,٧٠٨	٣,٢٢٠	٢,٩٦٦	٢,٨١٤	٢,٤٨٦	٢,١٨٦	١,٧٨٩
<b>ب. مؤشرات الإقتصاد العيني ومصادر النمو<sup>١/٢</sup></b>								
<b>(معدل النمو)</b>								
٠,٢	٠,٤	٤,٣-	٥,٥	١,٨	٥,١	٤,٧	٧,٢	٧,١
٠,٣	٠,٣	٣,٨-	٥,٥	١,٩	٥,١	٤,٧	٧,٢	٧,١
٠,٤-	٠,٨-	٣,٣-	٣,٩	١,١	٤,٣	٥,٠	٦,١	٦,٣
٠,٣	٠,٨	٦,٨-	٨,٥	٢,٥	٦,٧	٣,٧	١٠,٧	٩,٥
٢,٧	٢,٨	١,٤	٤,٦	٣,٤	٤,٥	٥,٨	٣,٥	٤,٣
١١,٤-	٣,٦-	٢٥,٩-	١٠,١	٤,٤-	٨,٠	٩,١-	١٥,٥	٢٣,٨
٤,٧	٣,٦	٦,٤	٥,٧	٤,٩	٤,٢	٥,٧	٥,٢	٦,٠
٥,٠	٣,٥	٦,٩	٦,٠	٥,٠	٤,١	٥,٧	٥,٧	٦,٩
٢,٨	٤,٢	٣,٦	٣,٣	٣,٨	٤,٥	٥,٦	٢,١	٠,٢
٢,٩-	٧,٣-	١,٥	١٠,٠	٣,٧	٣,٠-	١٤,٥-	٢٨,٨	٢٣,٣
١,٨-	٢,٠-	٦,٥-	٣,١	٠,٦-	٢,٨	٢,٤	٥,٠	٥,١
<b>الإدخال المحلي<sup>١/٢</sup></b>								
٤٢,٧-	١٠,٨	٣٤,٨-	٤٨,٦	٥,١	٣١,٦	١٣,٠-	٢٤,١	١٤,٧
٥,٨	١٤,٧	١٠,٥	١١,٣	١٣,٢	١٤,٣	١٢,٦	١٦,٨	١٦,٣
<b>الاستثمارات المحلية<sup>١/٥</sup></b>								
١١,٠-	١,٩-	٢٧,٦-	٢٣,٧	٠,٣-	١٧,٧	٠,٢-	٢٩,١	٣٤,٢
١٢,٥	١٩,٢	١٤,٩	١٥,٥	١٧,١	١٩,٥	١٩,٢	٢٢,٤	٢٠,٩

المصدر: وزارة التنمية الإقتصادية.

\* بيان مبدئي، وقابل للتعديل.

# بيان معدل في ضوء البيانات الحديثة الصادرة عن وزارة التنمية الإقتصادية.

١/ قامت وزارة التنمية الإقتصادية بمراجعة بيانات الناتج المحلي الإجمالي لعام ٢٠١١/١٠ على أساس ربع سنوي.

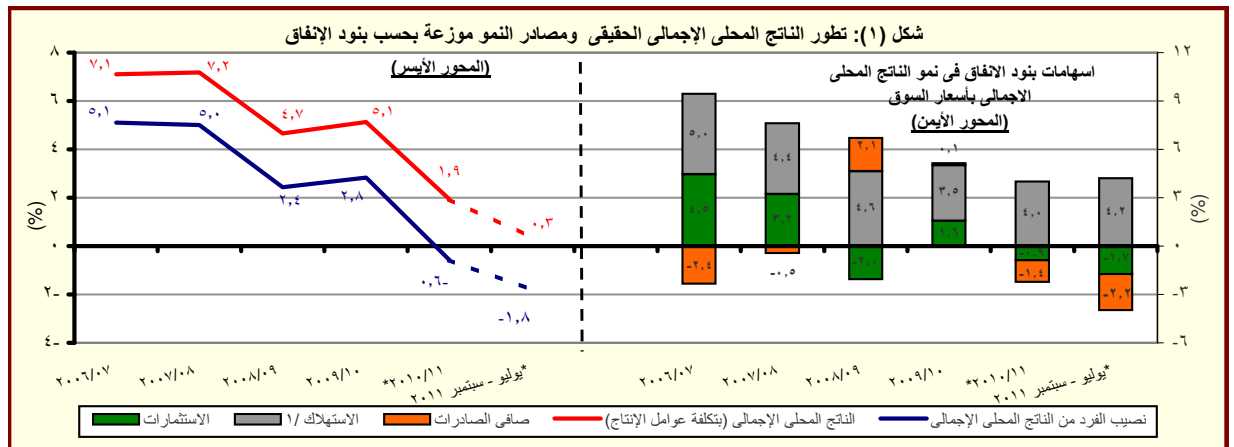
٢/ تم حساب معدلات النمو الحقيقية باستخدام الأسعار الثابتة لعام ٢٠٠٢/٢٠٠١، ولكن بدءاً من عام ٢٠٠٨/٢٠٠٧ تم حساب معدلات النمو باستخدام الأسعار الثابتة لعام ٢٠٠٧/٠٦.

٣/ تشمل نشاط قطاع البترول والغاز الطبيعي.

٤/ تشمل صافي الضرائب غير المباشرة.

٥/ رأس المال الثابت، يشمل التغير في المخزون.

٦/ بالأسعار الجارية.



المصدر: وزارة التنمية الإقتصادية.

\* بيان مبدئي، وقابل للتعديل.

١/ يتضمن الاستهلاك العام والخاص.

## القسم الأول: نظرة عامة على الأداء الإقتصادي والمالي (تابع)

بيان ربع سنوي				بيان سنوي				
أكتوبر-ديسمبر ٢٠١١	يوليو-سبتمبر ٢٠١١	يونيو-أبريل ٢٠١١	أكتوبر-ديسمبر ٢٠١٠	٢٠١١/١٠	٢٠١٠/٠٩	٢٠٠٩/٠٨	٢٠٠٨/٠٧	٢٠٠٧/٠٦
<b>ج. السكان</b>								
٨١,٣	٨١,٠	٨٠,٤	٧٩,٦	٨٠,٤	٧٨,٧	٧٦,٨	٧٥,٢	٧٣,٦
إجمالي عدد السكان (بالمليون نسمة) <sup>١/</sup>								
٢,١	٢,٠	٢,٢	٢,٤	٢,٢	٢,٤	٢,٢	٢,١	٢,٣
معدل نمو السكان								
<b>د. الأسعار المحلية (متوسط الفترة)</b>								
٨,٥	٩,٠	١١,٩	١٠,٦	١١,٠	١١,٧	١٦,٢	١١,٧	١١,٠
معدل التضخم وفقاً لأسعار المستهلكين (حضر الجمهورية) <sup>٢/</sup>								
٨,١	١٤,٣	٢٠,٠	١٤,٤	١٥,٩	٥,٠	٢,٥	١٧,٧	١١,٨
معدل التضخم وفقاً لأسعار المنتجين <sup>٣/</sup>								
٩,٥	٨,٥	٨,٥	٨,٥	٨,٥	٨,٥	٩,٠	١٠,٠	٩,٠
سعر خصم البنك المركزي <sup>٤/</sup>								
١٣,٢	١٢,٢	١١,٥	٩,٠	١٠,٢	٩,٩	١١,٣	٧,٠	٨,٧
سعر الفائدة على أذون الخزانة (٩١ يوم)								
٧,٢	٦,٧	٦,٦	٦,٦	٦,٥	٦,٣	٦,٥	٦,٥	٦,١
سعر الفائدة على الودائع (٣ أشهر) <sup>٤/</sup>								
٩,٢٥	٩,٠١	٨,٩٦	٨,٢٦	٨,٥	٨,٣	٩,٥	١٠,٣	٨,٨
سعر العائد بين البنوك - ليلة واحدة <sup>٥/</sup>								
٥,٩٨	٥,٩٥	٥,٩٤	٥,٧٥	٥,٨١	٥,٥١	٥,٥١	٥,٥٠	٥,٧١
سعر الصرف (جنيه مقابل الدولار)								

المصادر: وزارة التنمية الإقتصادية والبنك المركزي المصري والجهاز المركزي للتعبئة العامة والإحصاء.

<sup>١/</sup> تغيير في السلسلة. تعكس البيانات قبل ٢٠٠٨/٢٠٠٧ معدلات التضخم وفقاً لأسعار الجملة.

-- بيان غير متاح

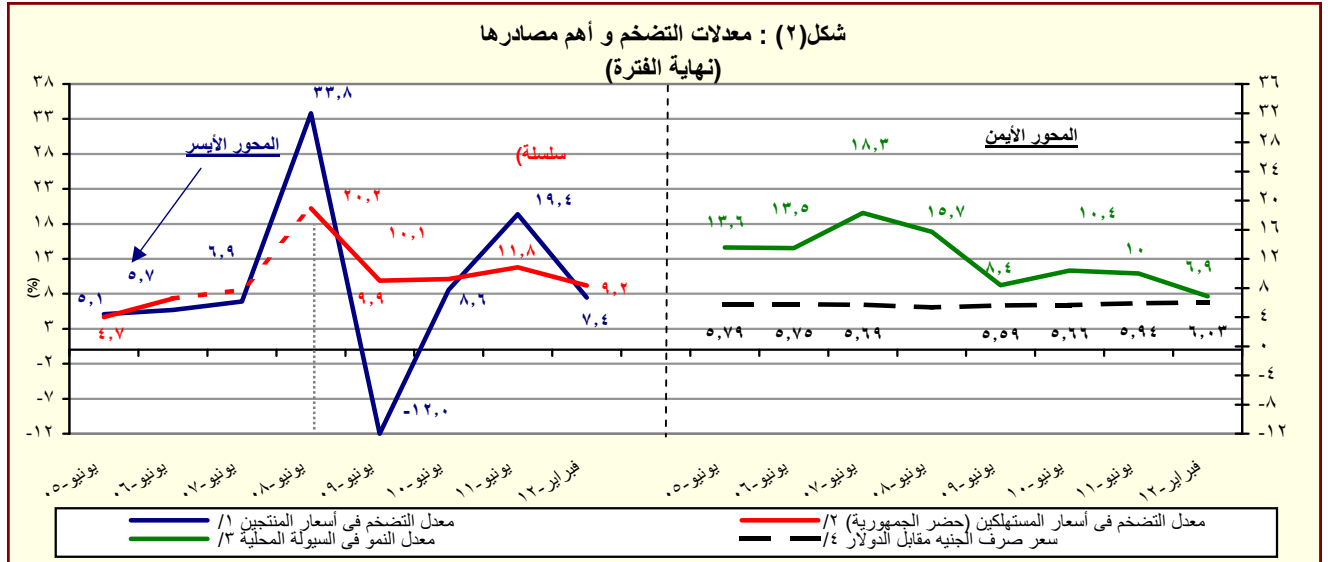
<sup>١/</sup> لا يتضمن المصريين المقيمين في الخارج.

<sup>٢/</sup> بدءاً من أغسطس ٢٠٠٩، تم استحداث سلسلة أرقام قياسية جديدة لأسعار المستهلكين (حضر الجمهورية) باستخدام الأوزان المستخرجة من بحث الدخل والإنفاق والاستهلاك لعام ٢٠٠٩/٢٠٠٨ مع استخدام بيانات شهر يناير ٢٠١٠ كفترة الأساس. وفيما يخص بيانات ما قبل ذلك التاريخ، فقد استخدمت الأوزان المستخرجة من بحث الدخل والإنفاق والاستهلاك لعام ٢٠٠٤/٢٠٠٥ مع استخدام يناير ٢٠٠٧ كفترة أساس.

<sup>٣/</sup> قام الجهاز المركزي للتعبئة العامة والإحصاء بإصدار رقم قياسي جديد لأسعار المنتجين بدءاً من سبتمبر ٢٠٠٧ ليحل محل الأرقام القياسية لأسعار الجملة، وذلك باستخدام أسعار السلع والخدمات للسنة المالية (٢٠٠٥-٢٠٠٤) كفترة أساس لسلسلة الأرقام القياسية، كما تم استخراج الأوزان باستخدام متوسط عامي (٢٠٠٢-٢٠٠٣، ٢٠٠٣-٢٠٠٤) للقيم الإجمالية للإنتاج الصناعي والزراعي والخدمي.

<sup>٤/</sup> البيانات تعكس نهاية الفترة.

<sup>٥/</sup> متوسط ميلادي.



المصدر: البنك المركزي المصري والجهاز المركزي للتعبئة العامة والإحصاء

<sup>١/</sup> تغيير في السلسلة. تعكس البيانات قبل يونيو ٢٠٠٧ معدلات التضخم وفقاً لأسعار الجملة.

<sup>٢/</sup> بدءاً من أغسطس ٢٠٠٩، تم استحداث سلسلة أرقام قياسية جديدة لأسعار المستهلكين (حضر الجمهورية) باستخدام الأوزان المستخرجة من بحث الدخل والإنفاق والاستهلاك لعام ٢٠٠٩/٢٠٠٨ مع استخدام بيانات شهر يناير ٢٠١٠ كفترة الأساس. وفيما يخص بيانات ما قبل ذلك التاريخ، فقد استخدمت الأوزان المستخرجة من بحث الدخل والإنفاق والاستهلاك لعام ٢٠٠٥/٢٠٠٤ مع استخدام يناير ٢٠٠٧ كفترة أساس.

<sup>٣/</sup> يعرف إجمالي السيولة المحلية كإجمالي صافي الأصول الأجنبية وصافي الأصول المحلية لدى الجهاز المصرفي (في جانب الأصول)، أو كجملة المعروض النقدي وأشباه النقود لدى الجهاز المصرفي (في جانب الخصوم).

<sup>٤/</sup> يعكس البيان متوسط شهري.

القسم الأول: نظرة عامة على الأداء الإقتصادي والمالي (تابع)

يوليو-فبراير	٢٠١٢/٢٠١١ <sup>١/</sup>	٢٠١١/١٠	٢٠١٠/٠٩	٢٠٠٩/٠٨	٢٠٠٨/٠٧	٢٠٠٧/٠٦
٢٠١٢/١١	(موازنة)	(فعلي)	(فعلي)	(فعلي)	(فعلي)	(فعلي)
<b>د. مؤشرات المالية العامة<sup>١٢</sup></b>						
<b>١- قطاع الموازنة العامة (بالمليون جنيه)<sup>٣/</sup></b>						
إجمالي الإيرادات	١٧٧,٩٧٨	٣٤٩,٦٤٧	٢٦٥,٢٨٦	٢٦٨,١١٤	٢٨٢,٥٠٥	٢٢١,٤٠٤
إجمالي المصروفات	٢٧٢,٧٥٠	٤٩٠,٥٩٠	٤٠١,٨٦٦	٣٦٥,٩٨٧	٣٥١,٥٠٠	٢٨٢,٢٩٠
العجز الأولي <sup>١٤</sup>	٣١,٤٨٢	٢٧,٩٨٠	٤٩,٣٨٣	٢٥,٧٠٥	١٩,٠١٦	١٠,٥٩٤
العجز النقدي <sup>١٥</sup>	٩٤,٧٧٢	١٤٠,٩٤٣	١٣٦,٥٨٠	٩٧,٨٧٢	٦٨,٩٩٥	٦٠,٨٨٦
العجز الكلي	٩٤,٧٠٢	١٣٤,٢٨٠	١٣٤,٤٦٠	٩٨,٠٣٨	٧١,٨٢٦	٦١,١٢٢
<b>٢- قطاع الموازنة العامة<sup>٣/</sup> (معدل نمو سنوي)</b>						
إجمالي الإيرادات	٣٩,٠	١٨,٣	-١,١	-٥,١	٢٧,٦	٢٢,٩
الإيرادات الضريبية	٢٣,٠	١٥,٩	١٢,٧	٤,٥	١٩,٠	٢٠,٠
الإيرادات غير الضريبية	٨٦,٤	٢٣,٥	-٢٥,٠	-١٨,٢	٤١,٧	٢٧,٨
إجمالي المصروفات (ومنها):	٢٨,٨	١٥,٧	٩,٨	٤,١	٢٤,٥	٢٧,١
الأجور وتعويضات العاملين	٢٦,٥	٢٠,٦	١٢,٨	١٢,١	٢١,٢	٢٠,٥
الفوائد المدفوعة	٢٨,٤	٢٢,٧	١٧,٦	٣٧,٠	٤,٥	٥,٩
<b>٣- قطاع الحكومة العامة (مليون جنيه)<sup>١٦</sup></b>						
إجمالي الإيرادات	--	--	٣٠٢,٠١٠	٣٠٣,٣٧٤	٢٨٨,٥٤٤	٢٤٨,٨٣٤
إجمالي المصروفات	--	--	٤٤٠,٤١١	٣٩٦,٦٩٣	٣٥٦,٩٤٢	٣٠٥,٧٩٤
العجز الكلي	--	--	١٣٤,١٣٨	٩٨,٧٩٦	٧٢,٣٧٨	٦٧,٥٦٣
<b>٤ - نسبة إلى الناتج المحلي الإجمالي<sup>١٧</sup></b>						
<b>قطاع الموازنة العامة<sup>١٣</sup></b>						
إجمالي الإيرادات	١١,٣	٢٢,٣	١٩,٣	٢٢,٢	٢٧,١	٢٤,٧
الإيرادات الضريبية	٧,٥	١٤,٨	١٤,٠	١٤,١	١٥,٧	١٥,٣
الإيرادات غير الضريبية	٣,٨	٧,٥	٥,٣	٨,١	١١,٤	٩,٤
إجمالي المصروفات (ومنها):	١٧,٤	٣١,٢	٢٩,٣	٣٠,٣	٣٣,٧	٣١,٥
الأجور وتعويضات العاملين	٤,٧	٧,٥	٧,٠	٧,١	٧,٣	٧,٠
الفوائد المدفوعة	٤,٠	٦,٨	٦,٢	٦,٠	٥,١	٥,٦
العجز الأولي <sup>١٤</sup>	٢,٠	١,٨	٣,٦	٢,١	١,٨	١,٢
العجز النقدي <sup>١٥</sup>	٦,٠	٩,٠	١٠,٠	٨,١	٦,٦	٦,٨
العجز الكلي	٦,٠	٨,٦	٩,٨	٨,١	٦,٩	٦,٨
<b>الحكومة العامة<sup>١٦</sup></b>						
العجز الأولي <sup>١٤</sup>	--	--	٤,٢	٣,٠	٢,٧	٣,٠
العجز الكلي	--	--	٩,٨	٨,٢	٦,٩	٧,٥

المصدر: وزارة المالية  
-- بيان غير متاح.

١/ تعكس بيانات الموازنة بعد التصديق عليها من قبل المجلس الأعلى للقوات المسلحة.

٢/ تم إعادة تويب عمليات الموازنة العامة لتتفق مع معايير صندوق النقد الدولي والمعروفة بـ GFS ٢٠٠١ (على أساس نقدي).

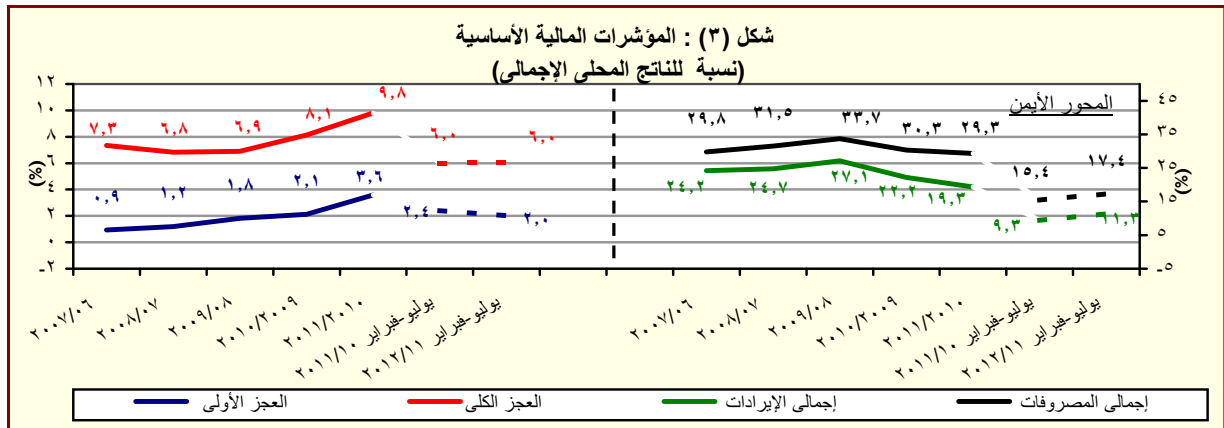
٣/ يشمل قطاع موازنة الجهاز الإداري والمحليات، والهيئات الخدمية العامة.

٤/ العجز الكلي مخصصاً منه الفوائد المدفوعة.

٥/ العجز الكلي بدون صافي حيازة الأصول المالية.

٦/ يشمل المعاملات المالية لكل من أجهزة الموازنة العامة، وبنك الإستثمار القومي، وصناديق التأمين والمعاشات، ومع مراعاة إستبعاد كافة المعاملات البيئية للجهات الثلاث لمنع ازدواجية الحساب.

٧/ قامت وزارة التنمية الإقتصادية بتقدير قيمة الناتج المحلي الإجمالي لعام ٢٠١٢/٢٠١١ بنحو ١٥٧٠ مليار جنيه، مقارنةً بناتج محلي إجمالي قدره ١٣٧١,٨ مليار جنيه لعام ٢٠١١/٢٠١٠.



المصدر: وزارة المالية

القسم الأول: نظرة عامة على الأداء الإقتصادي والمالي (تابع)

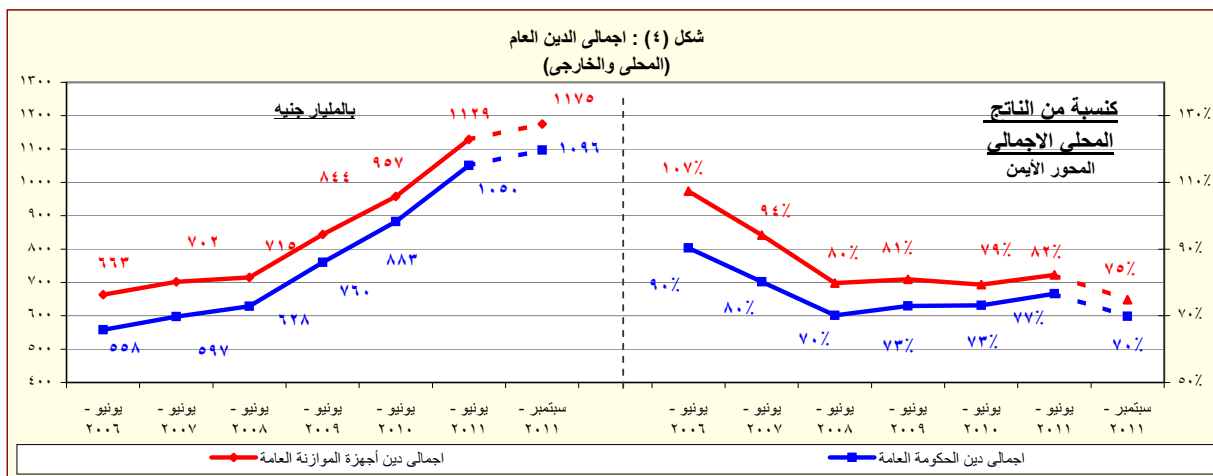
بيان ربع سنوي				بيان سنوي			
ديسمبر-٢٠١١	سبتمبر-٢٠١١	مارس-٢٠١١	ديسمبر-٢٠١٠	يونيو-٢٠١١	يونيو-٢٠١٠	يونيو-٢٠٠٩	يونيو-٢٠٠٨
<b>و. ملخص الدين العام المحلي</b>							
<b>١- إجمالى الدين المحلي لأجهزة الموازنة العامة<sup>١/</sup></b>							
١٠٠٨٠٠٥٢٦	١٠٠١٩٠٥٤٠	٩٣٢٠٢٢٦	٨٨٩٠١٥٤	٩٦٧٠٢٩٠	٨٠٨٠٣٨٤	٦٩٩٠٦٦٧	٥٩٩٠٦٠٣
(١٩٠٠)	(١٨٠٠)	(١٥٠١)	(١٤٠٤)	(١٩٠٧)	(١٥٠٥)	(١٦٠٧)	(١٥٠٥)
١٦٣٠٣٨٤	١٦٢٠٨٥٩	١٥٣٠٧٤٣	١٥٠٠٢٨٦	١٥٩٠١٧٨	١٤٤٠٥٦٦	١٣٧٠٣٤١	١٢٠٠٩٠٤
(٨٠٧)	(١٢٠٣)	(٧٠٧)	(٥٠٣)	(١٠٠١)	(٥٠٣)	(١٣٠٦)	(٧٠٢)
٨٩٥٠١٤٢	٨٥٦٠٦٨١	٧٧٨٠٨٨٣	٧٣٨٠٨٦٨	٨٠٨٠١١٢	٦٦٣٠٨١٨	٥٦٢٠٣٢٦	٤٧٨٠٦٩٩
(٢١٠٢)	(١٩٠٢)	(١٦٠٧)	(١٦٠٤)	(٢١٠٧)	(١٨٠٠)	(١٧٠٥)	(٠٠١)
٩٧٣٠٩٤٥	٩٤١٠٣٣٧	٨٤٧٠٩٢١	٨٠٦٠١٠٦	٨٨٩٠٠٤٥	٧٣٣٠٣٨٧	٦١٥٠٨٤٩	٥١٢٠٩٨٢
(٢٠٠٨)	(٢٠٠٦)	(١٥٠٩)	(١٥٠٩)	(٢١٠٢)	(١٩٠١)	(٥٠٥)	(٨٠٢)
١٧٠٠٤١٥	١٦٩٠٥٠٢	١٦٤٠٢٦١	١٦٢٠٥٩٥	١٦٦٠٥٢٧	١٥٨٠٥٣١	١٤٨٠٨١١	١٣١٠٠٤٣
(٤٠٨)	(٦٠٦)	(٦٠٨)	(٢٠٢)	(٥٠٠)	(٦٠٥)	(١٣٠٦)	(١٢٠٠)
٨٠٣٠٥٣٠	٧٧١٠٨٣٥	٦٨٣٠٦٦٠	٦٤٣٠٥١١	٧٢٢٠٥١٨	٥٧٤٠٨٥٦	٤٦٧٠٣٨	٣٨١٠٩٣٩
(٢٤٠٩)	(٢٤٠٢)	(١٩٠٥)	(١٩٠٩)	(٢٥٠٧)	(٢٣٠١)	(٢٢٠٣)	(٣٠٤)
١٠٠١٠٤٠٨	٩٧٦٠٥٨٠	٨٩٠٠٦٨٢	٨٤٧٠٠٣١	٩٣٢٠٤٦٠	٧٦٩٠٧٨٣	٦٤٣٠٦٢٨	٥٣٧٠٥٣٣
(١٩٠٣)	(١٩٠٦)	(١٨٠٠)	(١٦٠٩)	(٢١٠١)	(١٩٠٦)	(١٩٠٧)	(٨٠٨)
١٨٨٠٣٢٩	١٨٥٠٧١٢	١٨٦٠١٠٨	١٨٠٠١٤٩	١٩١٠١١٦	١٧٠٠١٧١	١٦٧٠٧٣٣	١٥٠٠٥٠١
(٤٠٥)	(٧٠١)	(٧٠٩)	(٢٠٨)	(١٢٠٣)	(١٠٠٥)	(١١٠٤)	(١٥٠٢)
٨٢٢٠٠٧٩	٧٩٠٠٨٦٨	٧٠٤٠٥٧٤	٦٦٦٠٨٨٢	٧٤١٠٣٤٤	٥٩٩٠٦١٢	٤٧٥٠٨٩٥	٣٨٧٠٠٣٢
(٢٣٠٣)	(٢٢٠٩)	(٢١٠٠)	(٢١٠٥)	(٢٣٠٦)	(٢٦٠٠)	(٢٣٠٠)	(٦٠٥)
-	٣٣٠٩٩٨	٣٤٠٨٤١	٣٤٠٩٩٣	٣٤٠٩٠٦	٣٣٠٦٩٤	٣١٠٥٣١	٣٣٠٨٩٣
-	٢٦٠٦٥	٢٦٠٧٥٥	٢٦٠٨٣٥	٢٧٠٠٩٢	٢٦٠٢٤٩	٢٥٠٨١٨	٢١٠٦٤١
-	٧٠٩٣٣	٨٠٠٨٧	٨٠١٥٨	٧٠٨١٤	٧٠٤٤٥	٥٠٧١٣	١٢٠٢٥٢
٦٣٠١٧٩	٣٦٠٨٨٤	٩١٠٦٤٧	٤٦٠٣٥٥	١١٧٠٢٥١	٩٨٠٨٥٦	٧١٠١٢٣	٦٠٠٠٠٤
٥٠٠٩٧٤	٢٦٠٦٣٤	٨٠٠٦٥٩	٤٠٠٢١٥	١٠٤٠٦٢٥	٨٧٠٥٦٠	٥٩٠٥٧٧	٥٢٠٤٣٥
١٢٠٢٠٥	١٠٠٢٥١	١٠٠٩٨٨	٦٠١٤٠	١٢٠٦٢٧	١١٠٢٩٦	١١٠٥٤٦	٧٠٥٦٩
٦٧٠٤	٦٤٠٩	٦٨٠٠	٦٤٠٨	٧٠٠٥	٦٧٠٠	٦٧٠١	٦٧٠٠
٥٧٠٠	٥٤٠٦	٥٦٠٨	٥٣٠٩	٥٨٠٩	٥٥٠٠	٥٤٠٠	٥٣٠٥
٦٢٠٠	٦٠٠٠	٦١٠٨	٥٨٠٨	٦٤٠٨	٦٠٠٨	٥٩٠١	٥٧٠٣
٥١٠٢	٤٩٠٢	٤٩٠٨	٤٦٠٦	٥٢٠٧	٤٧٠٦	٤٤٠٨	٤٢٠٧
١٤٠٤	١٢٠٢	١٤٠٩	١١٠٧	١٦٠٨	١٣٠٨	١١٠٨	١٠٠٠
٥٢٠٤	٥٠٠٤	٥١٠٤	٤٨٠٦	٥٤٠٠	٤٩٠٧	٤٥٠٧	٤٣٠٢
--	١٢٠٩	١٥٠١	١٤٠٨	١٥٠٢	١٥٠٩	١٦٠٩	٢٠٠١
--	٩٠٩	١١٠٦	١١٠٣	١١٠٨	١٢٠٤	١٣٠٨	١٢٠٩
<b>٢- إجمالى الدين المحلي للحكومة العامة<sup>٢/</sup></b>							
<b>ودائع الحكومة العامة</b>							
<b>صافى الدين المحلي لأجهزة الموازنة العامة</b>							
<b>٣- إجمالى الدين العام المحلي<sup>٣/</sup></b>							
<b>الودائع<sup>٤/</sup></b>							
<b>صافى الدين العام المحلي</b>							
<b>ز. إجمالى الدين العام الخارجى<sup>٥/</sup></b>							
<b>إجمالى الدين الخارجى الحكومى</b>							
<b>إجمالى الدين الخارجى الغير حكومى</b>							
<b>ج. خدمة الدين الحكومى<sup>٦/</sup></b>							
<b>إجمالى خدمة الدين</b>							
<b>خدمة الدين المحلي</b>							
<b>خدمة الدين الخارجى</b>							
<b>ملاحظات (نسبة إلى الناتج المحلي الإجمالى)<sup>٧/</sup></b>							
<b>إجمالى الدين المحلي لأجهزة الموازنة العامة</b>							
<b>صافى الدين المحلي لأجهزة الموازنة العامة</b>							
<b>إجمالى الدين المحلي للحكومة العامة</b>							
<b>صافى الدين المحلي للحكومة العامة</b>							
<b>إجمالى الدين العام المحلي</b>							
<b>صافى الدين العام المحلي</b>							
<b>إجمالى الدين الخارجى</b>							
<b>الدين الخارجى الحكومى</b>							

المصدر: وزارة المالية و البنك المركزى المصرى.

( ) معدل النمو عن العام السابق.

\* بيان مبدئى، خاضع للمراجعة.

- ١/ تعكس البيانات رصيد الدين المحلي ثلاث مستويات تجميعية هي: الدين المحلي لأجهزة الموازنة العامة، الدين المحلي للمجموع للحكومة العامة، و الدين العام المحلي للمجموع. يشمل الدين المحلي لأجهزة الموازنة العامة أرصدة الدين المستحقة على وحدات الجهاز الإدارى، وحدات الإدارة المحلية، والهيئات الخدمية. ويتضمن الدين المحلي للحكومة العامة أرصدة الدين المستحق على أجهزة الموازنة العامة للدولة و بنك الإستثمار القومى و صناديق التأمين الإجتماعى. أما عن الدين العام المحلي فيشمل أرصدة الدين المحلي للمجموع لكل من الهيئات العامة و الهيئات الإقتصادية.
- ٢/ يمثل المديونية المستحقة على أجهزة الموازنة العامة (وحدات الجهاز الإدارى، وحدات الإدارة المحلية، و الهيئات الخدمية).
- ٣/ يمثل رصيد الدين العام المستحق على أجهزة الموازنة العامة للدولة و بنك الإستثمار القومى و صناديق التأمين الإجتماعى بعد إستبعاد المديونيات و العلاقات الداخلية فيما بين القطاعات الثلاثة و التى تتمثل فى إقتراض أجهزة الموازنة العامة من بنك الإستثمار القومى، سندات وزارة المالية لدى صناديق التأمين الإجتماعى و بنك الإستثمار القومى، سندات صناديق التأمين الإجتماعى و أخيراً إقتراض بنك الإستثمار القومى من صناديق التأمين الإجتماعى.
- ٤/ يمثل رصيد الدين العام المستحق على الحكومة العامة و الهيئات الإقتصادية بعد إستبعاد إقتراض الهيئات الإقتصادية من بنك الإستثمار القومى، وإقتراض أجهزة الموازنة من الهيئات الإقتصادية.
- ٥/ ودائع الحكومة العامة و الهيئات الإقتصادية بعد إستبعاد ودائع صناديق التأمين الإجتماعى وإقتراض قطاع الموازنة من الهيئات الإقتصادية.
- ٦/ طبقاً لتصنيف و منهجية البنك المركزى المصرى، و الذى يقوم بشطب مديونيات نادى باريس المباشرة و غير المباشرة المستحقة على الجهات الحكومية طبقاً لتواريخ إعادة الجدولة إلى العالم الخارجى، فى حين تقوم الجهات الحكومية بشطب هذه المديونيات من سجلاتها فور سداد المقابل المحلي إلى البنك المركزى طبقاً لجدول السداد الأسمى (والذى يسبق تواريخ إعادة الجدولة).
- ٧/ البيان الربع سنوى لخدمة الدين الحكومى يعكس التناقضات التراكمية لخدمة الدين منذ بداية العام المالى .
- ٨/ قامت وزارة التنمية الإقتصادية بتقدير قيمة الناتج المحلي الإجمالى لعام ٢٠١١/٢٠١٠ بنحو ١٥٧٠ مليار جنيه، مقارنة بناتج محلى إجمالى معدل قدره ١٣٧١,٨ مليار جنيه لعام ٢٠١١/٢٠١٠.



المصدر: وزارة المالية - البنك المركزى المصرى.

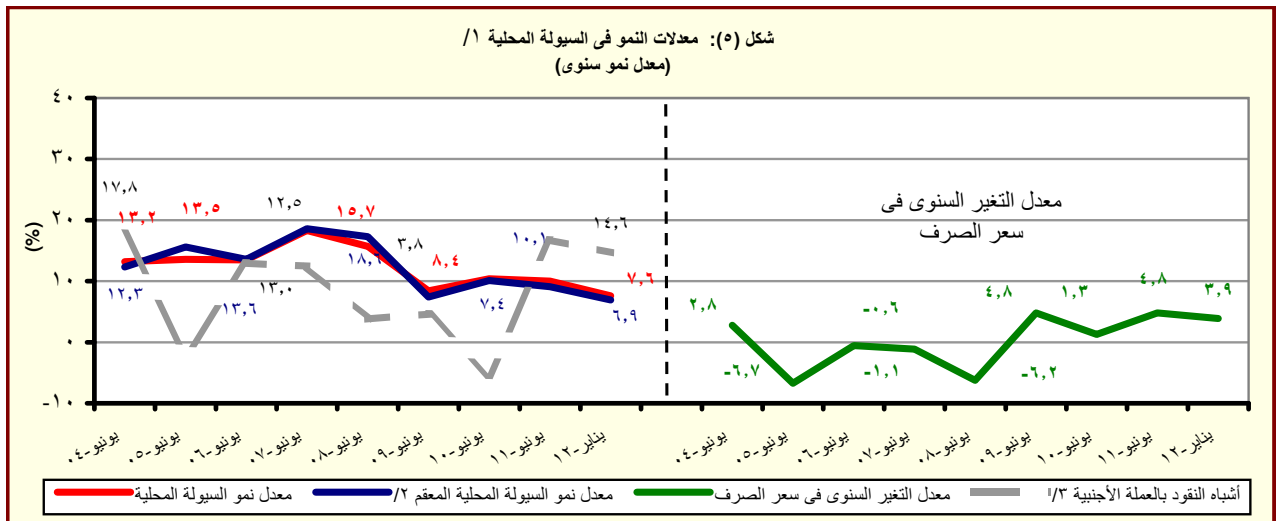
القسم الأول: نظرة عامة على الأداء الإقتصادي و المالي (تابع)

أحدث بيان متاح				بيان سنوي				
يناير-١٢*	ديسمبر-١١	نوفمبر-١١	أكتوبر-١١	٢٠١١/١٠	٢٠١٠/٠٩	٢٠٠٩/٠٨	٢٠٠٨/٠٧	٢٠٠٧/٠٦
<b>١- المؤشرات النقدية (نهاية الفترة)</b>								
<b>مليون جنيه</b>								
نقود الاحتياط <sup>1/</sup>								
٢٦٠,٦١٩	٢٥٧,٣٤٦	٢٥٨,٤٧١	٢٣٨,٨١٨	٢٥٠,٩٩٢	٢٠٣,٠٧١	١٧٥,١٠٤	١٦٩,٩١١	١٣٤,١٢٦
إجمالي السيولة								
١٠٠,٤٣٨,٨٧٧	١٠٠,٣٨٨,٨٧١	١٠٠,٣١٠,٦٩٦	١٠٠,٣٠٠,٩٣٤	١٠٠,٠٩,٤١١	٩١٧,٤٥٩	٨٣١,٢١١	٧٦٦,٦٦٤	٦٦٢,٦٨٨
المعروض النقدي <sup>1/</sup>								
٢٥٨,٩٧٧	٢٥٥,٥٨١	٢٥٨,٣٧٩	٢٥٩,٨٨٧	٢٤٨,٧٠٧	٢١٤,٠٤٠	١٨٢,٩٩١	١٧٠,٥٧٩	١٣١,٢٩٠
أشباه النقود <sup>1/</sup>								
٧٨٤,٩٠٠	٧٨٣,٢٩٠	٧٧٣,٣١٧	٧٧١,٠٤٧	٧٦٠,٧٠٤	٧٠٣,٤١٩	٦٤٨,٢٢٠	٥٩٦,٠٨٥	٥٣١,٣٩٨
<b>معدل النمو السنوي</b>								
نقود الاحتياط <sup>1/</sup>								
١٢,٩	١٧,٨	١٦,٥	١٣,٥	٢٣,٦	١٦,٠	٣,١	٢٦,٧	١٥,٦
إجمالي السيولة								
٧,٦	٦,٧	٧,١	٧,٢	١٠,٠	١٠,٤	٨,٤	١٥,٧	١٨,٣
صافي الأصول الأجنبية <sup>1/2</sup>								
٣٧,٢-	٣٧,٧-	٣٢,١-	٢٩,٧-	١٠,٢-	١١,١	١٦,٣-	٣٨,٩	٦٣,٩
صافي الأصول المحلية <sup>1/2</sup>								
٢٦,٤	٢٦,٩	٢٥,٣	٢٥,٣	١٩,٠	١٠,٠	٢٤,٦	٤,٣	٤,٠
صافي المطلوبات من القطاع الخاص <sup>1/٥</sup>								
٥,٤	٦,١	١,٣	٠,٩	٠,٨	٧,٧	٥,١	١٢,٦	١٢,٣
<b>معدلات الإقراض إلى الودائع <sup>1/</sup></b>								
القطاع الحكومي								
٣٠,٤	٣٠,٩	٣٠,٨	٣١,٥	٣٤,٠	٣٤,٩	٣٠,٠	٣٥,٥	٣٤,٧
القطاع غير الحكومي								
٥٢,٣	٥٢,١	٥٢,٢	٥١,٥	٥١,٢	٥٤,٢	٥٥,٦	٥٥,٤	٥٦,٣
بالعملة المحلية								
٤٨,٦	٤٨,٠	٤٧,٩	٤٧,٠	٤٦,٤	٤٧,٦	٥١,٥	٥٠,٩	٥٥,٩
بالعملة الأجنبية								
٦٥,٨	٦٧,٢	٦٨,٣	٦٨,٨	٦٩,٠	٧٩,٩	٦٩,٠	٦٩,٧	٥٧,٢
<b>مؤشرات:</b>								
مضاعف السيولة المحلية <sup>1/</sup>								
٤,٠١	٤,٠٤	٣,٩٩	٤,٣٢	٤,٠٢	٤,٥٢	٤,٧٥	٤,٥١	٤,٩٤
معدل دوران النقود (وسطى) <sup>1/٨</sup>								
١,٥٦	١,٥٦	١,٥٧	١,٥٨	١,٤٢	١,٣٨	١,٣٠	١,٢٥	١,٢٢
معدل الدولار في السيولة المحلية <sup>1/٩</sup>								
١٧,٧	١٧,٤	١٧,٤	١٧,١	١٧,٥	١٧,٢	٢٠,١	٢٠,٨	٢٣,٢
معدل الدولار في الودائع <sup>1/١٠</sup>								
٢٤,٠	٢٣,٧	٢٣,٧	٢٣,٥	٢٤,٠	٢٢,٩	٢٥,٧	٢٥,٨	٢٨,٤

المصادر: البنك المركزي المصري وحسابات وزارة المالية.

\* مبدئي.

- ١/ تتضمن النقود المتداولة خارج البنك المركزي بالإضافة إلى ودائع البنوك لدى البنك المركزي بالجنيه المصري.
- ٢/ يتضمن النقود المتداولة خارج الجهاز المصرفي بالإضافة إلى الودائع الجارية بالعملة المحلية. لا تتضمن الشيكات والحوالات تحت التحصيل.
- ٣/ تتضمن الودائع الجارية بالعملة الأجنبية والودائع غير الجارية بالعملة المحلية والأجنبية.
- ٤/ تم تفعيل إتفاقية الحساب المجد بين البنك المركزي ووزارة المالية في يونيو ٢٠٠٨، مما أدى إلى إهلاك جزء من السندات الصادرة عن وزارة المالية لصالح البنك المركزي.
- ٥/ يتضمن المطلوبات من القطاع الخاص والقطاع العائلي.
- ٦/ لا تتضمن كل من الودائع لدى البنك المركزي والقروض الممنوحة من قبل البنك المركزي.
- ٧/ إجمالي السيولة المحلية / نقود الاحتياط.
- ٨/ الناتج المحلي الإجمالي / متوسط إجمالي السيولة المحلية (M2). متوسط إجمالي السيولة المحلية =  $[(M2)_t + (M2)_{t-1}] / 2$ .
- ٩/ يمثل نسبة الودائع الجارية وغير الجارية بالعملة الأجنبية إلى إجمالي السيولة المحلية. لا تتضمن كل من ودائع غير المقيمين (جزء من صافي الأصول الأجنبية) والودائع الحكومية.
- ١٠/ يمثل نسبة الودائع الحكومية وغير الحكومية بالعملة الأجنبية إلى إجمالي الودائع لدى البنوك. غير متضمن ودائع البنوك لدى البنك المركزي.



المصدر: البنك المركزي المصري وحسابات وزارة المالية.

- ١/ إجمالي السيولة المحلية تتكون من المعروض النقدي وأشباه النقود.
- ٢/ معدل النمو في السيولة المحلية باستخدام سعر الصرف الثابت، ويتم حسابه عن طريق تطبيق سعر الصرف السائد في نفس الفترة من العام السابق للفترة الحالية.
- ٣/ الودائع الجارية وغير الجارية بالعملة الأجنبية.

القسم الأول: نظرة عامة على الأداء الإقتصادي والمالي (تابع)

بيان ربع سنوي				بيان سنوي				
ديسمبر- ١١	سبتمبر- ١١	يونيو- ١١	ديسمبر- ١٠	٢٠١١/١٠	٢٠١٠/٠٩	٢٠٠٩/٠٨	٢٠٠٨/٠٧	٢٠٠٧/٠٦
<b>ي- القطاع المالي والاستثمارات</b>								
٠	٣,٢	٤,٩	٤,٧	١٧,١	١٩,٥	١٩,٢	٢٢,٤	٢٠,٩
إجمالي الاستثمارات المحلية (نسبة إلى الناتج المحلي الإجمالي) <sup>١١</sup>								
-٠,٣	٠,٢	٠,٠٤	٠,٣	٠,٩	٣,١	٤,٣	٨,١	٨,٥
الإستثمارات الأجنبية المباشرة (نسبة إلى الناتج المحلي الإجمالي) <sup>١٢</sup> / <sup>١١</sup>								
<b>مؤشرات سوق المال (نهاية العام الميلادي)</b>								
١٥٠٤	--	٨٥١	١٥٠٤	١٥٠٤	١٤٠١	--	٣٤١٢	٢٣٨١
مؤشر هيئة سوق المال								
٤,١	٤,٣	٢,٠	٠,٧	٠,٧	١,٩	--	١,١	٠,٩
معدل تدنّب مؤشّر سوق المال <sup>١٣</sup>								
--	٤٢٠	٥٣٤	٦٦٤	٦٦٤	٥٧٣	٤٢٧	٩٢٧٣٤	٦١٢٩١
مؤشّر هيرمس								
--	١,٤٥	١,٠٥	٠,٤٩	٠,٤٩	٢,٢٢	١,٤٧	١,٢٠	٠,٨٩
معدل تدنّب مؤشّر هيرمس <sup>١٣</sup>								
٢٨٨	٣١٤	٤٠٠	٤٨٨	٤٨٨	٥٠٠	٤٧٤	٧٦٨	٥٣٤
رأس المال السوقي (مليار جنيه) <sup>١٥</sup>								
١٨,٤	٢٠,٠	٢٩,١	٣٥,٦	٣٥,٦	٤١,٤	٤٥,٤	٨٥,٨	٧١,٧
رأس المال السوقي (نسبة إلى الناتج المحلي الإجمالي) <sup>١٦</sup>								
١٠,٥	١١,٢	--	--	١٤,٧	١٢,١	٧,٦	١٩,١	٢١,٠
مضاعف الربحية <sup>١٧</sup>								
١٠,٤	٩,٦	--	--	٧,١	٧,٠	٦,٦	٥,١	٤,٢
عائد السهم (%) <sup>١٨</sup>								
٢٤٨,٨٦٩	٢٣٨,٩٥٩	٢٢٤,٨٣٧	٢٢٦,٧٩٩	٢٢٦,٧٩٩	١٣٤,٢٢٦	٧٨,٨٤١	٧١,٥٤٥	٦٤,٣٦٦
سندات مقيدة (مليون جنيه)								
<b>القطاع المصرفي (مليون جنيه):<sup>١٩</sup></b>								
١,٣٠٨,٠٢٦	١,٢٩٦,٠٨٥	١,٢٦٩,٦٩٠	١,٢٨٢,٩١٠	١,٢٦٩,٦٩٠	١,٢٢٠,٦٥٥	١,٠٩١,٩٩٣	١,٠٨٣,٣١١	٩٣٧,٩٢٣
إجمالي الأصول								
٤٨٩,٧٢٩	٤٧٨,٩٥٦	٤٧٤,١٣٩	٤٥٨,٠٨١	٤٧٤,١٣٩	٤٦٥,٩٩٠	٤٢٩,٩٥٧	٤٠١,٤٢٥	٣٥٣,٧٤٦
إجمالي أرصدة الإقراض و الخصم								
٦٠,٠٥٩	٥٩,٣٤٦	٥٩,٠٤٩	٥١,٢٣٨	٥٩,٠٤٩	٤٦,٥٩٨	٤١,٥٥٠	٣٧,٥٧٦	٣٣,٠٣٧
رأس المال								
٩٨١,٢٥٨	٩٦٩,٧٨٠	٩٥٧,٠٣٧	٩٤٣,٩٧٢	٩٥٧,٠٣٧	٨٩٢,٤٩٢	٨٠٩,٦٩٤	٧٤٧,١٩٩	٦٤٩,٩٥٣
إجمالي الودائع								
<b>مؤشرات مختارة</b>								
مؤشرات السيولة في الجهاز المصرفي								
--	--	١١٤,٩	١١٢,٠	١١٤,٩	١١٣,٥	١١٤,٦	١٠٩,٣	١٠٩,٤
الأصول الأجنبية / الخصوم الأجنبية <sup>١١٠</sup>								
٤٩,٥	٤٩,٠	٤٩,١	٤٨,١	٤٩,١	٥١,٨	٥٢,٤	٥٣,١	٥٣,٧
القروض / الودائع <sup>١١١</sup>								
٣٧,٤	٣٧,٠	٣٧,٣	٣٥,٧	٣٧,٣	٣٨,٢	٣٩,٤	٣٧,١	٣٧,٧
القروض / الأصول <sup>١١٠</sup>								
٣٨,٥	٣٦,٩	٣٧,٣	٣٤,٤	٣٧,٣	٣٣,٣	٣٠,٥	١٨,٦	١٨,٨
الأوراق المالية / الأصول <sup>١١٠</sup>								
٧٥,٠	٧٤,٨	٧٥,٤	٧٣,٦	٧٥,٤	٧٣,١	٧٤,١	٦٩,٠	٦٩,٣
الودائع / الأصول <sup>١١٠</sup>								
٦,٢	٦,٥	٦,٤	٦,٢	٦,٤	٦,٢	٥,٨	٤,٩	٤,٩
رأس المال / الأصول <sup>١١٠</sup>								
٤,٠	٤,٠	٤,٣	٤,٢	٤,٣	٥,٨	٦,٤	٥,٨	٥,٧
مخصصات القروض / إجمالي الأصول <sup>١١٠</sup>								

المصادر: الهيئة العامة لسوق المال والبنك المركزي المصري.

-- بيان غير متاح.

١/ تم حساب المؤشرات الربع سنوية كنسبة من الناتج المحلي الإجمالي للعام بأكمله.

٢/ صافي الإستثمارات الأجنبية المباشرة تشمل الإستثمار الاجنبي في قطاع البترول.

٣/ على أساس الإنحراف المعياري للعوائد اليومية خلال شهر الدراسة. البيانات السنوية تعكس نهاية ديسمبر من كل عام.

٤/ سلسلة معدلة.

٥/ القيمة السوقية للأرصدة القائمة. يمثل ناتج ضرب عدد الأسهم القائمة في سعر السوق السائد.

٦/ قامت وزارة التنمية الإقتصادية بتقدير قيمة الناتج المحلي الإجمالي لعام ٢٠١٢/٢٠١١ بنحو ١٥٧٠ مليار جنيه ، مقارنة بناتج محلي إجمالي معدل قدره ١٣٧١,٨ مليار جنيه لعام ٢٠١١/٢٠١٠.

٧/ ويعرف أيضا بمعدل السعر على العائد، ويقاس بنسبة سعر السوق لكل سهم إلى أرباحه السنوية.

٨/ الكوبون السنوي الموزع / سعر السهم الجارى.

٩/ تعكس بيانات البنوك التجارية.

١٠/ لدى البنوك العامة في مصر ، بخلاف البنك المركزي.

١١/ تتضمن القروض والودائع الحكومية وغير الحكومية ، ولا تشمل ودائع البنوك لدى البنك المركزي المصري.

القسم الأول: نظرة عامة على الأداء الإقتصادي و المالي (تابع)

بيان ربع سنوي				بيان سنوي				
أكتوبر- ديسمبر <sup>١/</sup>	يوليو- سبتمبر	أبريل- يونيو	ديسمبر	أكتوبر- ديسمبر	يوليو- سبتمبر	أبريل- يونيو	ديسمبر	أكتوبر- ديسمبر
*٢٠١١	*٢٠١١	*٢٠١١	# ٢٠١٠	* ٢٠١١/١٠	* ٢٠١٠/٠٩	٢٠٠٩/٠٨	٢٠٠٨/٠٧	٢٠٠٧/٠٦
<b>ك- معاملات القطاع الخارجي</b>								
<b>(مليون دولار)</b>								
١٦,٤٤٠	١٦,٢٠٢	١٦,٦٦٥	١٦,٠٥٠	٦٢,٠٠٢	٥٧,٨٩٩	٥٧,٢١٧	٦٥,٩٠٤	٤٩,٥٣٤
١٨,٣١٩	١٨,٣٧٧	١٧,٠٣٤	١٧,٣٠٦	٦٤,٧٧١	٦٢,٢١٧	٦١,٦٤١	٦٥,٠١٦	٤٧,٢٦٥
٧,٧٧٥-	٧,٨٢٣-	٥,٣٦٩-	٧,٣٤٩-	٢٣,٧٨٤-	٢٥,١٢٠-	٢٥,١٧٣-	٢٣,٤١٥-	١٦,٢٩١-
١,٥٠١	١,٦٢٢	١,٠٣٠	٢,٩٦١	٧,٨٧٨	١٠,٣٣٩	١٢,٥٠٢	١٤,٩٦٦	١١,٤٩٨
١,٨٧٩-	٢,١٧٥-	٣٦٩-	١,٢٥٥-	٢,٧٦٩-	٤,٣١٨-	٤,٤٢٤-	٨٨٨	٢,٢٦٩
٢,٩١٤-	٥٠٢	٣,٠٤٧-	١,٧٨٥	٤,٨٢٤-	٨,٣٢٥	٢,٢٨٥	٧,٥٥٨	٨٥٣
٥,٦٤٩-	٢,٣٥٦-	٤,٢٥٥-	٥٥٧	٩,٧٥٤-	٣,٣٥٦	٣,٣٧٨-	٥,٤٢٠	٥,٢٨٢
١٨,١١٩	٢٤,٠٠٩	٢٦,٥٦٩	٣٦,٠٠٥	٢٦,٥٦٩	٣٥,٢٢١	٣١,٣١٠	٣٤,٥٧٢	٢٨,٥٥٩
<b>صافي الإحتياطيات الدولية<sup>٢/</sup></b>								
<b>(نسبة إلى الناتج المحلي الإجمالي)<sup>٣/</sup></b>								
٦,٣	٦,١	٧,٢	٦,٧	٢٦,٣	٢٦,٥	٣٠,٣	٤٠,٥	٣٨,٠
٧,٠	٧,٠	٧,٤	٧,٣	٢٧,٤	٢٨,٤	٣٢,٦	٤٠,٠	٣٦,٢
٣,٠-	٣,٠-	٢,٣-	٣,١-	١٠,١-	١١,٥-	١٣,٣-	١٤,٤-	١٢,٥-
٠,٦	٠,٦	٠,٤	١,٢	٣,٣	٤,٧	٦,٦	٩,٢	٨,٨
٠,٧-	٠,٨-	٠,٢-	٠,٥-	١,٢-	٢,٠-	٢,٣-	٠,٥	١,٧
٢,٢-	٠,٩-	١,٨-	٠,٢	٤,١-	١,٥	١,٨-	٣,٣	٤,٠
<b>نسبة إلى إجمالي المتحصلات الجارية<sup>٤/</sup></b>								
٢٠,٨	٢١,٨	٢٦,١	٢٤,٥	٢٤,٣	٢٣,٩	٢٥,٠	٢٢,٩	٢٤,٤
٢٢,٠	٢٠,٠	٢٤,٠	١٦,٤	١٩,٨	١٨,٠	١٩,٤	٢٢,٣	٢٠,٧
١٤,٨	١٦,٧	١١,٥	٢٠,٥	١٧,٣	٢٠,٤	١٨,٥	١٦,٧	١٦,٨
٢٤,٤	٢٤,٨	٢١,٣	١٩,٤	٢٠,٢	١٦,٧	١٣,٥	١٢,٩	١٢,٨
<b>مؤشرات أخرى (%)</b>								
٤٦,٧	٤٦,٤	٦٠,١	٤٧,٢	٥٣	٤٩	٥٠	٥٦	٥٧
١٤٠	١٤٣	١٢٩	١٨٧	١٥٦	١٧٨	٢١١	٢٢٢	٢٢٨
٣,٧	٤,٩	٥,٩	٧,٨	٦,٣	٨,٦	٧,٥	٧,٩	٨,٩
--	٧٠,٦	٧٦,٢	١٠٣,١	٧٦,٢	١٠٤,٨	٩٩,٦	١٠٢,١	٩٥,٨

المصدر: البنك المركزي المصري.

# أرقام معدلة من قبل البنك المركزي المصري.

\* بيان مبدئي.

-- بيان غير متاح.

١/ تم تقدير البيانات الخاصة بالفترة أكتوبر- ديسمبر ٢٠١٢/٢٠١١ كمحصلة الفارق بين بيانات الفترة يوليو - ديسمبر ٢٠١٢/٢٠١١ والفترة يوليو - سبتمبر ٢٠١٢/٢٠١١.

٢/ قد تظهر بعض الفروق في تقييم الإحتياطيات الدولية نتيجة استخدام أسعار صرف مختلفة داخل محفظة الإحتياطي من العملات الأجنبية.

٣/ تم حساب المؤشرات الربع سنوية باستخدام بيانات الناتج المحلي الإجمالي للعام بأكمله. قامت وزارة التنمية الإقتصادية بتقدير قيمة الناتج المحلي الإجمالي لعام ٢٠١٢/٢٠١١ بنحو ١٥٧٠ مليار جنيه، مقارنة بناتج محلي إجمالي معدل قدره ١٣٧١,٨ مليار جنيه لعام ٢٠١١/٢٠١٠.

٤/ باستبعاد التحويلات الرسمية.

٥/ بعدد أشهر الواردات.

٦/ لا يشمل مديونية القطاع الخاص غير المضمونة.