

القسم الأول

نظرة عامة على الأداء الإقتصادي و المالي

- أ- مؤشرات الإقتصاد العيني و الحقيقي و مصادر النمو..... ١
- ب- السكان و التشغيل..... ٢
- ج- الأسعار المحلية (متوسط الفترة)..... ٢
- د- مؤشرات المالية العامة..... ٣
- هـ- ملخص الدين العام المحلي (بالمليون جنية، رصيد نهاية الفترة)..... ٤
- و- إجمالي الدين العام الخارجي (مليون دولار، رصيد نهاية الفترة)..... ٤
- ز- خدمة الدين الحكومي (مليون جنية، تدفقات)..... ٤
- ح- المؤشرات النقدية (نهاية الفترة)..... ٥
- ط- القطاع المالي والاستثمارات..... ٦
- ي- معاملات القطاع الخارجي..... ٧

المصدر: وزارة التنمية الاقتصادية.

بیان معدل فی ضوء البيانات

١/ قامت وزارة التنمية الاقتصادية بمراجعة بيانات الناتج المحلي الإجمالي لعام ٢٠١١/١٠ على أساس ربع سنوي.

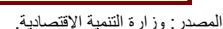
٢/ تم حساب معدلات النمو الحقيقية باستخدام الأسعار الثابتة لعام ٢٠٠٢/٢٠٠١، ولكن بدءاً من عام ٢٠٠٨/٢٠٠٧ تم حساب معدلات النمو باستخدام الأسعار الثابتة لعام ٢٠٠٧/٠٦.

٢٣/ تشمل نشاط قطاع البترول والغاز الطبيعي.

٤/ تشمل صافي، الضرائب غير المباشرة.

٥/ رأس المال الثابت، يشمل التغير في المخزون.

٦ / بالأسعار الجارية.



* بيان مبدئ، وقابل للتعديل

١/ متضمن الاستهلاك العام والخاص.

القسم الأول: نظرة عامة على الأداء الإقتصادي والمالى (تابع)

بيان ربع سنوي				بيان سنوي				
يناير- مارس ٢٠١٢	أكتوبر-ديسمبر ٢٠١١	يوليو- سبتمبر ٢٠١١	يناير- مارس ٢٠١١	٢٠١١/١٠	٢٠١٠/٠٩	٢٠٠٩/٠٨	٢٠٠٨/٠٧	٢٠٠٧/٠٦
				ج . السكان				
٨١,٨	٨١,٤	٨١,٠	٨٠,١	٨٠,٤	٧٨,٧	٧٦,٩	٧٥,٢	٧٣,٦ ^{١/}
٢,١	٢,٢	٢,٠	--	٢,٢	٢,٣	٢,٣	٢,١	٢,٣
				د . الأسعار المحلية (متوسط الفترة)				
٨,٩	٨,٥	٩,٠	١١,٠	١١,٠	١١,٧	١٦,٢	١١,٧	١١,٠
٧,٢	٨,١	١٤,٣	١٧,٣	١٥,٩	٥,٠	٢,٥	١٧,٧	١١,٨ ^{١/٣}
٩,٥	٩,٥	٨,٥	٨,٥	٨,٥	٨,٥	٩,٠	١٠,٠	٩,٠
١٣,٨	١٣,٢	١٢,٢	١٠,٥	١٠,٢	٩,٩	١١,٣	٧,٠	٨,٧
٧,٧	٧,٢	٦,٧	٦,٥	٦,٥	٦,٣	٦,٥	٦,٥	٦,١ ^{١/٤}
٩,٦٥	٩,٢٥	٩,٠١	٨,٦٨	٨,٥	٨,٣	٩,٥	١٠,٣	٨,٨ ^{١/٥}
٦,٠٣	٥,٩٨	٥,٩٥	٥,٨٧	٥,٨١	٥,٥١	٥,٥١	٥,٥٠	٥,٧١

المصادر: وزارة التنمية الاقتصادية والبنك المركزي المصري والجهاز المركزي للتعبئة العامة والإحصاء.

١/ تغيير في السلسلة: تعكس البيانات قبل ٢٠٠٨/٢٠٠٧ معدلات التضخم وفقاً لأسعار الجملة.

-- بيان غير متاح

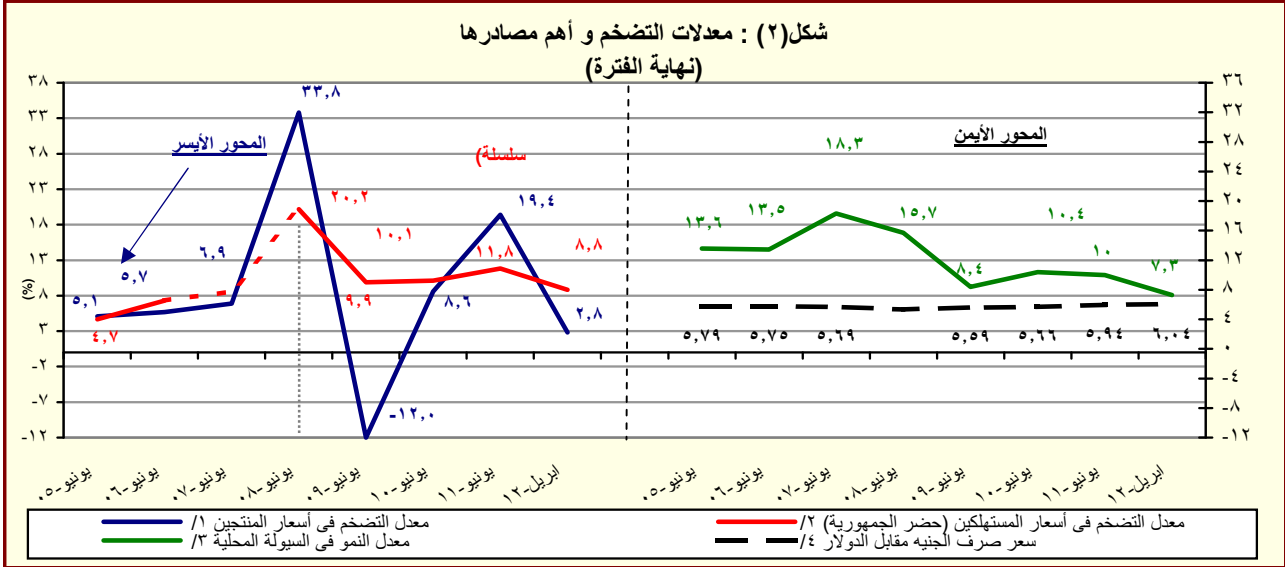
١/ لا يتضمن المصريين المقيمين في الخارج.

٢/ بدءاً من أغسطس ٢٠٠٩، تم استحداث سلسلة أرقام قياسية جديدة لأسعار المستهلكين (حضر الجمهورية) باستخدام الأوزان المستخرجة من بحث الدخل والإنفاق والاستهلاك لعام ٢٠٠٩/٢٠٠٨ مع استخدام بيانات شهر يناير ٢٠١٠ كفترة الأساس. وفيما يخص بيانات ما قبل ذلك التاريخ، فقد استخدمت الأوزان المستخرجة من بحث الدخل والإنفاق والاستهلاك لعام ٢٠٠٤/٢٠٠٥ مع استخدام يناير ٢٠٠٧ كشهر أساس.

٣/ قام الجهاز المركزي للتعبئة العامة والإحصاء بإصدار رقم قياسي جديد لأسعار المنتجين بدءاً من سبتمبر ٢٠٠٧ ليحل محل الأرقام القياسية لأسعار الجملة، وذلك باستخدام أسعار السلع والخدمات للسنة المالية (٢٠٠٥-٢٠٠٤) كفترة أساس للسلسلة الأرقام القياسية، كما تم إستخراج الأوزان باستخدام متوسط عامي (٢٠٠٢-٢٠٠٣، ٢٠٠٣-٢٠٠٤) للقيم الإجمالية للإنتاج الصناعي والزراعي والخدمي.

٤/ البيانات تعكس نهاية الفترة.

٥/ متوسط ميلادي.



المصدر: البنك المركزي المصري و لجهاز المركزي للتعبئة العامة والإحصاء

١/ تغيير في السلسلة: تعكس البيانات قبل يونيو ٢٠٠٧ معدلات التضخم وفقاً لأسعار الجملة.

٢/ بدءاً من أغسطس ٢٠٠٩، تم استحداث سلسلة أرقام قياسية جديدة لأسعار المستهلكين (حضر الجمهورية) باستخدام الأوزان المستخرجة من بحث الدخل والإنفاق والاستهلاك لعام ٢٠٠٩/٢٠٠٨ مع استخدام بيانات شهر يناير ٢٠١٠ كفترة الأساس. وفيما يخص بيانات ما قبل ذلك التاريخ، فقد استخدمت الأوزان المستخرجة من بحث الدخل والإنفاق والاستهلاك لعام ٢٠٠٥/٢٠٠٤ مع استخدام يناير ٢٠٠٧ كشهر أساس.

٣/ يعرف إجمالي السيولة المحلية كإجمالي صافي الأصول الأجنبية وصافي الأصول المحلية لدى الجهاز المصرفي (في جانب الأصول)، أو كجملة المعروض النقدي وأشياء النقود لدى الجهاز المصرفي (في جانب الخصوم).

٤/ يعكس البيان متوسط شهري.

القسم الأول: نظرة عامة على الأداء الإقتصادي والمالي (تابع)

يوليو-إبريل	٢٠١٢/٢٠١١ ^١	٢٠١١/٢٠١٠	٢٠١٠/٢٠٠٩	٢٠٠٩/٢٠٠٨	٢٠٠٨/٢٠٠٧	٢٠٠٧/٢٠٠٦
٢٠١٢/١١	(موازنة)	(فقطى)	(فقطى)	(فقطى)	(فقطى)	(فقطى)
٥. مؤشرات المالية العامة ^٢						
١- قطاع الموازنة العامة (بالمليون جنيه) ^٣						
إجمالي الإيرادات	٢٢٤,٤٧٨	٣٤٩,٦٤٧	٢٦٥,٢٨٦	٢٦٨,١١٤	٢٨٢,٥٠٥	٢٢١,٤٠٤
إجمالي المصروفات	٣٤٢,٣٥٠	٤٩٠,٥٩٠	٤٠١,٨٦٦	٣٦٥,٩٨٧	٣٥١,٥٠٠	٢٨٢,٢٩٠
العجز الأولي ^٤	٢٨,٨٤٣	٢٧,٩٨٠	٤٩,٣٨٣	٢٥,٧٠٥	١٩,٠١٦	١٠,٥٩٤
العجز النقدي ^٥	١١٧,٨٧٣	١٤٠,٩٤٣	١٣٦,٥٨٠	٩٧,٨٧٢	٦٨,٩٩٥	٦٠,٨٨٦
العجز الكلى	١١٧,٧٨٩	١٣٤,٢٨٠	١٣٤,٤٦٠	٩٨,٠٣٨	٧١,٨٢٦	٦١,١٢٢
٢- قطاع الموازنة العامة ^٣ (معدل نمو سنوى)						
إجمالي الإيرادات	٢٢,٩	١٨,٣	-١,١	-٥,١	٢٧,٦	٢٢,٩
الإيرادات الضريبية	١٠,٠	١٥,٩	١٢,٧	٤,٥	١٩,٠	٢٠,٠
الإيرادات غير الضريبية	٦٣,٥	٢٣,٥	-٢٥,٠	-١٨,٢	٤١,٧	٢٧,٨
إجمالي المصروفات (ومنها):	٢٠,٩	١٥,٧	٩,٨	٤,١	٢٤,٥	٢٧,١
الأجور وتعويضات العاملين	٢٦,٤	٢٠,٦	١٢,٨	١٢,١	٢١,٢	٢٠,٥
الفوائد المدفوعة	٣٣,١	٢٢,٧	١٧,٦	٣٧,٠	٤,٥	٥,٩
٣- قطاع الحكومة العامة (مليون جنيه) ^٦						
إجمالي الإيرادات	--	--	٣٠٢,٠١٠	٣٠٣,٣٧٤	٢٨٨,٥٤٤	٢٤٨,٨٣٤
إجمالي المصروفات	--	--	٤٤٠,٤١١	٣٩٦,٦٩٣	٣٥٦,٩٤٢	٣٠٥,٧٩٤
العجز الكلى	--	--	١٣٤,١٣٨	٩٨,٧٩٦	٧٢,٣٧٨	٦٧,٥٦٣
٤ - نسبة إلى الناتج المحلى الإجمالى ^٧						
قطاع الموازنة العامة ^{١٣}						
إجمالي الإيرادات	١٤,٣	٢٢,٣	١٩,٣	٢٢,٢	٢٧,١	٢٤,٧
الإيرادات الضريبية	٩,٧	١٤,٨	١٤,٠	١٤,١	١٥,٧	١٥,٣
الإيرادات غير الضريبية	٤,٦	٧,٥	٥,٣	٨,١	١١,٤	٩,٤
إجمالي المصروفات (ومنها):	٢١,٨	٣١,٢	٢٩,٣	٣٠,٣	٣٣,٧	٣١,٥
الأجور وتعويضات العاملين	٥,٨	٧,٥	٧,٠	٧,١	٧,٣	٧,٠
الفوائد المدفوعة	٥,٧	٦,٨	٦,٢	٦,٠	٥,١	٥,٦
العجز الأولي ^٤	١,٨	١,٨	٣,٦	٢,١	١,٨	١,٢
العجز النقدي ^٥	٧,٥	٩,٠	١٠,٠	٨,١	٦,٦	٦,٨
العجز الكلى	٧,٥	٨,٦	٩,٨	٨,١	٦,٩	٦,٨
الحكومة العامة ^{١٦}						
العجز الأولي ^٤	--	--	٤,٢	٣,٠	٢,٧	٣,٠
العجز الكلى	--	--	٩,٨	٨,٢	٦,٩	٧,٥

المصدر: وزارة المالية

-- بيان غير متاح.

١/ تعكس بيانات الموازنة بعد التصديق عليها من قبل المجلس الأعلى للقوات المسلحة.

٢/ تم إعادة تبويب فعايلات الموازنة العامة لتتفق مع معايير صندوق النقد الدولي والمعروفة بـ GFS ٢٠٠١ (على أساس نقدى).

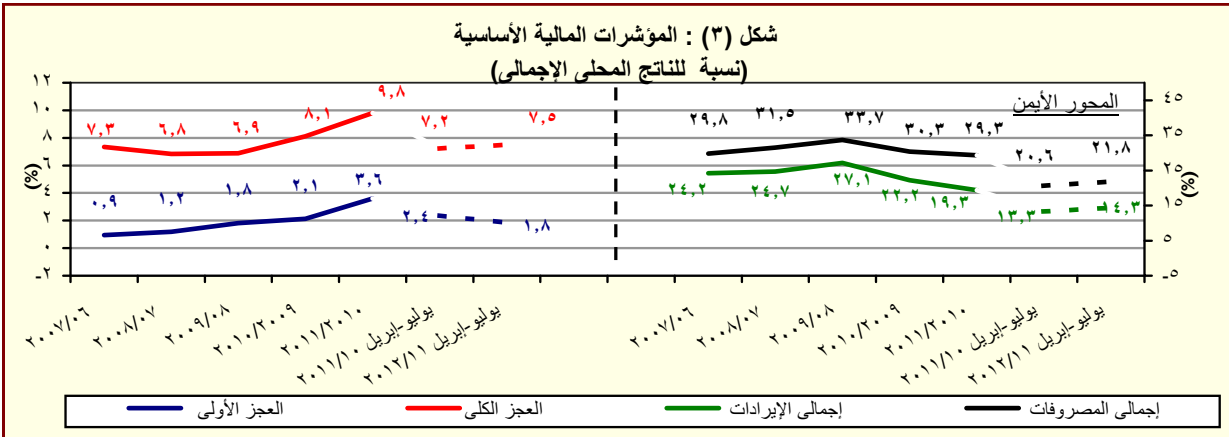
٣/ يشمل قطاع موازنة الجهاز الإدارى و المحليات، والهيئات الخدمية العامة.

٤/ العجز الكلى مخصوصاً منه الفوائد المدفوعة.

٥/ العجز الكلى بدون صافى حيازة الأصول المالية.

٦/ يشمل المعاملات المالية لكل من أجهزة الموازنة العامة، وبنك الإستثمار القومى، وصناديق التأمين والمعاشات ، ومع مراعاة إستبعاد كافة المعاملات البينية للجهات الثلاث لمنع ازدواجية الحساب.

٧/ قامت وزارة التنمية الإقتصادية بتقدير قيمة الناتج المحلى الإجمالى لعام ٢٠١٢/٢٠١١ بنحو ١٥٧٠ مليار جنيه ، مقارنة بناتج محلى إجمالى معدل قدره ١٣٧١,٨ مليار جنيه لعام ٢٠١١/٢٠١٠.



المصدر: وزارة المالية

القسم الأول: نظرة عامة على الأداء الإقتصادي والمالى (تابع)

بيان سنوى				بيان سنوى				
مارس-٢٠١١	ديسمبر-٢٠١١	يونيو-٢٠١٢	مارس-٢٠١٢*	يونيو-٢٠٠٧	يونيو-٢٠٠٨	يونيو-٢٠٠٩	يونيو-٢٠١٠	يونيو-٢٠١١
١. ملخص الدين العام المحلى								
(بالمليون جنيه، رصيد نهاية الفترة) ^{١/}								
١٠١٠٩٠٤٥٣	١٠٠٥٨٠٣٥٩	١٠٠١٩٠٥٤٠	٩٣٢٠٦٢٦	٩٦٧٠٢٩٠	٨٠٨٠٣٨٤	٦٩٩٠٦٦٧	٥٩٩٠٦٠٣	٥٩١٠٠٠١ ^{١/٢}
(١٩٠٠)	(١٩٠٠)	(١٨٠٠)	(١٥٠١)	(١٩٠٧)	(١٥٠٥)	(١٦٠٧)	(١٠٥)	(٦٠٥)
١٦٣٧٧٦٦	١٦٣٧٨٨٧	١٦٢٨٥٠٩	١٥٣٠٧٤٣	١٥٩٠١٧٨	١٤٤٠٥٦٦	١٣٧٠٣٤١	١٢٠٠٩٠٤	١١٢٠٨٢٩
(٦٠٥)	(٩٠٠)	(١٢٠٣)	(٧٠٧)	(١٠٠١)	(٥٠٣)	(١٣٠٦)	(٧٠٢)	(٢٠٦)
٩٤٥٠٦٧٧	٨٩٤٠٥٧٢	٨٥٦٠٦٨١	٧٧٨٠٨٨٣	٨٠٨٠١١٢	٦٦٣٠٨١٨	٥٦٢٠٣٢٦	٤٧٨٠٦٩٩	٤٧٨٠١٧٢
(٢١٠٤)	(٢١٠١)	(١٩٠٢)	(١٦٠٧)	(٢١٠٧)	(١٨٠٠)	(١٧٠٥)	(١٠١)	(٧٠٥)
١٠٠٢٨٠٨٠٧	٩٨١٠٥٢٥	٩٤١٠٣٣٧	٨٤٧٠٩٢١	٨٨٩٠٠٤٥	٧٣٣٠٣٨٧	٦١٥٠٨٤٩	٥١٢٠٩٨٢	٤٨٦٠٢٤١
(٢١٠٣)	(٢١٠٨)	(٢٠٠٦)	(١٦٠٨)	(٢١٠٢)	(١٩٠١)	(٢٠٠١)	(٥٠٥)	(٨٠٢)
١٧١٠١٢٧	١٧٠٠٣٧٣	١٦٩٠٥٠٢	١٦٤٠٢٦١	١٦٦٠٥٢٧	١٥٨٠٥٣١	١٤٨٠٨١١	١٣١٠٠٤٣	١١٦٠٩٦٤
(٤٠٢)	(٤٠٨)	(٦٠٦)	(٦٠٨)	(٥٠٠)	(٦٠٥)	(١٣٠٦)	(١٢٠٠)	(٠٠٢)
٨٥٧٠٦٨٠	٨١١٠١٥٢	٧٧١٠٨٣٥	٦٨٣٠٦٦٠	٧٢٢٠٥١٨	٥٧٤٠٨٥٦	٤٦٧٠٠٣٨	٣٨١٠٩٣٩	٣٦٩٠٢٧٧
(٢٥٠٥)	(٢٦٠١)	(٢٤٠٢)	(١٩٠٥)	(٢٥٠٧)	(٢٣٠١)	(٢٢٠٣)	(٣٠٤)	(١١٠٢)
١٠٠٦٧٠٢٦٥	١٠٠١٩٠٦٤٤	٩٧٦٠٥٨٠	٨٩٠٠٦٨٢	٩٣٢٠٤٦٠	٧٦٩٠٧٨٣	٦٤٣٠٦٢٨	٥٣٧٠٥٣٣	٤٩٣٠٨٧٩
(١٩٠٨)	(٢٠٠٤)	(١٩٠٦)	(١٨٠٠)	(٢١٠١)	(١٩٠٦)	(١٩٠٧)	(٨٠٨)	(٥٠٠)
١٨٩٠٤٥٤	١٨٩٠٩٧٢	١٨٥٠٧١٢	١٨٦٠١٠٨	١٩١٠١١٦	١٧٠٠١٧١	١٦٧٠٧٣٣	١٥٠٠٥٠١	١٣٠٠٦٠٥
(١٠٨)	(٥٠٥)	(٧٠١)	(٧٠٩)	(١٢٠٣)	(١٠٥)	(١١٠٤)	(١٥٠٢)	(٤٠٩)
٨٧٧٠٨١١	٨٢٩٠٦٧٢	٧٩٠٠٨٦٨	٧٠٤٠٥٧٤	٧٤١٠٣٤٤	٥٩٩٠٦١٢	٤٧٥٠٨٩٥	٣٨٧٠٠٣٢	٣٦٣٠٢٧٤
(٢٤٠٦)	(٢٤٠٤)	(٢٢٠٦)	(٢١٠٠)	(٢٣٠٦)	(٢٦٠٠)	(٢٣٠٠)	(٦٠٥)	(٦٠١)
٢. إجمالى الدين المحلى لأجهزة الموازنة العامة								
--	٣٣٠٦٩٣	٣٣٠٩٩٨	٣٤٠٨٤١	٣٤٠٩٠٦	٣٣٠٦٩٤	٣١٠٥٣١	٣٣٠٨٩٣	٢٩٠٨٩٨
--	٢٥٠٧١٨	٢٦٠٠٦٥	٢٦٠٧٥٥	٢٧٠٠٩٢	٢٦٠٢٤٩	٢٥٠٨١٨	٢١٠٦٤١	١٩٠٤٩٢
--	٧٠٩٧٥	٧٠٩٣٣	٨٠٠٨٧	٧٠٨١٤	٧٠٤٤٥	٥٠٧١٣	١٢٠٢٥٢	١٠٠٤٠٦
٣. إجمالى الدين المحلى للحكومة العامة								
١٠٠٦٧٠٢٦٥	١٠٠١٩٠٦٤٤	٩٧٦٠٥٨٠	٨٩٠٠٦٨٢	٩٣٢٠٤٦٠	٧٦٩٠٧٨٣	٦٤٣٠٦٢٨	٥٣٧٠٥٣٣	٤٩٣٠٨٧٩
(١٩٠٨)	(٢٠٠٤)	(١٩٠٦)	(١٨٠٠)	(٢١٠١)	(١٩٠٦)	(١٩٠٧)	(٨٠٨)	(٥٠٠)
١٨٩٠٤٥٤	١٨٩٠٩٧٢	١٨٥٠٧١٢	١٨٦٠١٠٨	١٩١٠١١٦	١٧٠٠١٧١	١٦٧٠٧٣٣	١٥٠٠٥٠١	١٣٠٠٦٠٥
(١٠٨)	(٥٠٥)	(٧٠١)	(٧٠٩)	(١٢٠٣)	(١٠٥)	(١١٠٤)	(١٥٠٢)	(٤٠٩)
٨٧٧٠٨١١	٨٢٩٠٦٧٢	٧٩٠٠٨٦٨	٧٠٤٠٥٧٤	٧٤١٠٣٤٤	٥٩٩٠٦١٢	٤٧٥٠٨٩٥	٣٨٧٠٠٣٢	٣٦٣٠٢٧٤
(٢٤٠٦)	(٢٤٠٤)	(٢٢٠٦)	(٢١٠٠)	(٢٣٠٦)	(٢٦٠٠)	(٢٣٠٠)	(٦٠٥)	(٦٠١)
٤. إجمالى الدين الخارجى								
--	٣٣٠٦٩٣	٣٣٠٩٩٨	٣٤٠٨٤١	٣٤٠٩٠٦	٣٣٠٦٩٤	٣١٠٥٣١	٣٣٠٨٩٣	٢٩٠٨٩٨
--	٢٥٠٧١٨	٢٦٠٠٦٥	٢٦٠٧٥٥	٢٧٠٠٩٢	٢٦٠٢٤٩	٢٥٠٨١٨	٢١٠٦٤١	١٩٠٤٩٢
--	٧٠٩٧٥	٧٠٩٣٣	٨٠٠٨٧	٧٠٨١٤	٧٠٤٤٥	٥٠٧١٣	١٢٠٢٥٢	١٠٠٤٠٦
٥. إجمالى الدين الخارجى للحكومة العامة								
١٠٧٠٢٠٢	٦٣٠١٧٩	٣٦٠٨٨٤	٩١٠٦٤٧	١١٧٠٢٥١	٩٨٠٨٥٦	٧١٠١٢٣	٦٠٠٠٠٤	٥٤٠٧٢٥
٩٠٠١٤٣	٥٠٠٩٧٤	٢٦٠٦٣٤	٨٠٠٦٥٩	١٠٤٠٦٢٥	٨٧٠٥٦٠	٥٩٠٥٧٧	٥٢٠٤٣٥	٤٧٠٦٣٩
١٧٠٠٦٠	١٢٠٢٠٥	١٠٠٢٥١	١٠٠٩٨٨	١٢٠٦٢٧	١١٠٢٩٦	١١٠٥٤٦	٧٠٥٦٩	٧٠٠٨٦
٦. ملاحظات (نسبة إلى الناتج المحلى الإجمالى) ^{١/٨}								
٧٠٠٧%	٦٧٠٤%	٦٤٠٩%	٦٨٠٠%	٧٠٠٥%	٦٧٠٠%	٦٧٠١%	٦٧٠٠%	٧٩٠٤%
٦٠٠٢%	٥٧٠٠%	٥٤٠٦%	٥٦٠٨%	٥٨٠٩%	٥٥٠٠%	٥٤٠٠%	٥٣٠٥%	٦٤٠٢%
٦٥٠٥%	٦٢٠٥%	٦١٠٠%	٦١٠٨%	٦٤٠٨%	٦٠٠٨%	٥٩٠٩%	٥٧٠٣%	٦٥٠٣%
٥٤٠٦%	٥١٠٧%	٤٩٠٢%	٤٩٠٨%	٥٢٠٧%	٤٧٠٦%	٤٤٠٨%	٤٢٠٧%	٤٩٠٦%
٦٨٠٠%	٦٤٠٩%	٦٢٠٢%	٦٤٠٩%	٦٨٠٠%	٦٣٠٨%	٦١٠٨%	٦٠٠٠%	٦٦٠٣%
٥٥٠٩%	٥٢٠٨%	٥٠٠٤%	٥١٠٤%	٥٤٠٠%	٤٩٠٧%	٤٥٠٧%	٤٣٠٢%	٤٨٠٨%
--	١٢٠٩%	١٢٠٩%	١٥٠١%	١٥٠٢%	١٥٠٩%	١٦٠٩%	٢٠٠١%	٢٢٠٨%
--	٩٠٩%	٩٠٩%	١١٠٦%	١١٠٨%	١٢٠٤%	١٣٠٨%	١٢٠٩%	١٤٠٩%

المصدر: وزارة المالية و البنك المركزى المصرى.

() معدل النمو عن العام السابق.

* بيان مبدئى، خاضع للمراجعة.

-- بيان غير متاح.

١/ تعكس البيانات رصيد الدين المحلى لثلاث مستويات تجميعية هي: الدين المحلى لأجهزة الموازنة العامة، الدين المحلى المجمع للحكومة العامة، و الدين العام المحلى المجمع. يشمل الدين المحلى لأجهزة الموازنة العامة أرصدة الدين المستحقة على وحدات الجهاز الإدارى، وحدات الإدارة المحلية، و الهيئات الخدمية. ويتضمن الدين المحلى للحكومة العامة أرصدة الدين المجمع المستحق على أجهزة الموازنة العامة للدولة و بنك الإستثمار القومى و صناديق التأمين الإجتماعى. أما عن الدين العام المحلى فيشمل أرصدة الدين المحلى المجمع لكل من الحكومة العامة و الهيئات الاقتصادية.

٢/ يمثل المديونية المستحقة على أجهزة الموازنة العامة (وحدات الجهاز الإدارى، وحدات الإدارة المحلية، و الهيئات الخدمية).

٣/ يمثل رصيد الدين المجمع المستحق على أجهزة الموازنة العامة للدولة و بنك الإستثمار القومى و صناديق التأمين الإجتماعى بعد إستبعاد المديونيات و العلاقات الداخلية فيما بين القطاعات الثلاثة و التى تتمثل فى إقتراض أجهزة الموازنة العامة من بنك الإستثمار القومى، سندات وزارة المالية لدى صناديق التأمين الإجتماعى و بنك الإستثمار القومى،سندات صناديق التأمين الإجتماعى و أخيراً إقتراض بنك الإستثمار القومى من صناديق التأمين الإجتماعى.

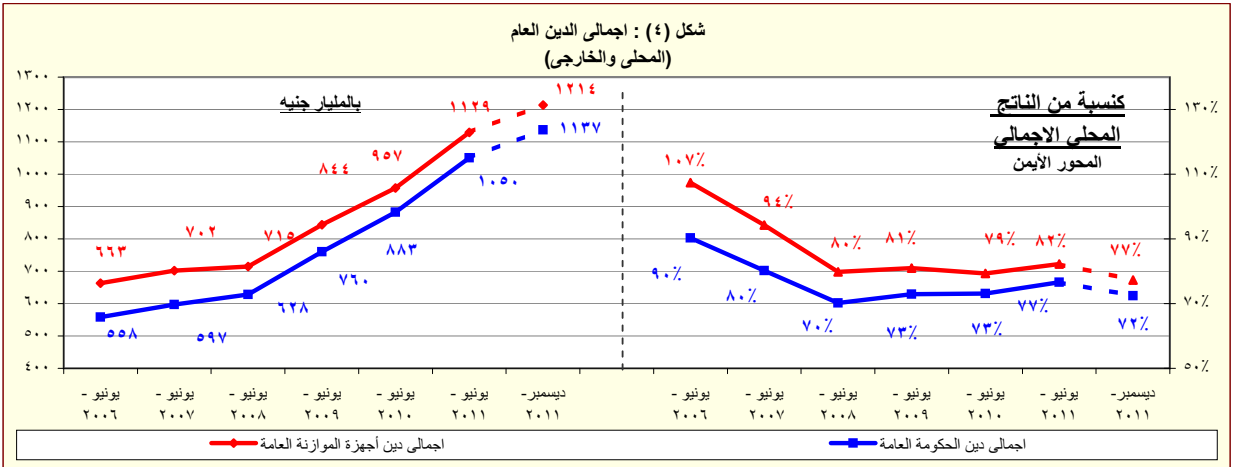
٤/ يمثل رصيد الدين المجمع المستحق على الحكومة العامة و الهيئات الاقتصادية بعد إستبعاد إقتراض الهيئات الاقتصادية من بنك الإستثمار القومى، وإقتراض أجهزة الموازنة من الهيئات الاقتصادية.

٥/ ودائع الحكومة العامة و الهيئات الاقتصادية بعد إستبعاد ودائع صناديق التأمين الإجتماعى وإقتراض قطاع الموازنة من الهيئات الاقتصادية.

٦/ طبقاً لتصنيف و منهجية البنك المركزى المصرى، و الذى يقوم بشطب مديونيات نادى باريس المباشرة و غير المباشرة المستحقة على الجهات الحكومية طبقاً لتواريخ إعادة الجدولة الى العالم الخارجى، فى حين تقوم الجهات الحكومية بشطب هذه المديونيات من سجلاتها فور سداد المقابل المحلى الى البنك المركزى طبقاً لجدول السداد الاصلى (والذى يسبق تواريخ إعادة الجدولة)

٧/ البيان الربع سنوى لخدمة الدين الحكومى يعكس التتفاوت التراكمية لخدمة الدين منذ بداية العام المالى .

٨/ قامت وزارة التنمية الاقتصادية بتقدير قيمة الناتج المحلى الإجمالى لعام ٢٠١٢/٢٠١١ بنحو ١٥٧٠ مليار جنيه، مقارنة بنتائج محلى إجمالى معدل قدره ١٣٧١,٨ مليار جنيه لعام ٢٠١١/٢٠١٠.



المصدر: وزارة المالية - البنك المركزى المصرى.

القسم الأول: نظرة عامة على الأداء الإقتصادي والمالى (تابع)

بيان سنوى					أحدث بيان متاح			
٢٠٠٧/٠٦	٢٠٠٨/٠٧	٢٠٠٩/٠٨	٢٠١٠/٠٩	٢٠١١/١٠	ديسمبر-١١	يناير-١٢	فبراير-١٢ [#]	مارس-١٢ [*]
ز. المؤشرات النقدية (نهاية الفترة)								
مليون جنيه								
١٣٤,١٢٦	١٦٩,٩١١	١٧٥,١٠٤	٢٠٣,٠٧١	٢٥٠,٩٩٢	٢٥٧,٣٤٦	٢٦٠,٦١٩	٢٥٢,٩٢٦	٢٥١,٣٠٢
نقود الإحتياط ^{١/}								
٦٦٢,٦٨٨	٧٦٦,٦٦٤	٨٣١,٢١١	٩١٧,٤٥٩	١,٠٠٩,٤١١	١,٠٣٨,٨٧١	١,٠٤٣,٨٧٧	١,٠٥٠,١٢٨	١,٠٥٤,٩٩٦
إجمالي السيولة								
١٣١,٢٩٠	١٧٠,٥٧٩	١٨٢,٩٩١	٢١٤,٠٤٠	٢٤٨,٧٠٧	٢٥٥,٥٨١	٢٥٨,٩٧٧	٢٥٨,٧٣٦	٢٦٠,٦٨١
المعروض النقدى ^{٢/}								
٥٣١,٣٩٨	٥٩٦,٠٨٥	٦٤٨,٢٢٠	٧٠٣,٤١٩	٧٦٠,٧٠٤	٧٨٣,٢٩٠	٧٨٤,٩٠٠	٧٩١,٣٩٢	٧٩٤,٣١٥
أشباه النقود ^{٣/}								
معدل النمو السنوى								
١٥,٦	٢٦,٧	٣,١	١٦,٠	٢٣,٦	١٧,٨	١٢,٩	٢,٤	٧,٠
نقود الإحتياط ^{١/}								
١٨,٣	١٥,٧	٨,٤	١٠,٤	١٠,٠	٦,٧	٧,٦	٦,٩	٦,٨
إجمالي السيولة								
٦٣,٩	٣٨,٩	١٦,٣-	١١,١	١٠,٢-	٣٧,٧-	٣٧,٢-	٣٥,٢-	٣٥,٣-
صافى الأصول الأجنبية ^{٤/}								
٤,٠	٤,٣	٢٤,٦	١٠,٠	١٩,٠	٢٦,٩	٢٦,٤	٢٣,٢	٢٢,٣
صافى الأصول المحلية ^{٤/}								
١٢,٣	١٢,٦	٥,١	٧,٧	٠,٨	٦,١	٥,٤	٥,٢	٥,٥
صافى المطلوبات من القطاع الخاص ^{٥/}								
معدلات الإقراض إلى الودائع ^{٦/}								
٣٤,٧	٣٥,٥	٣٠,٠	٣٤,٩	٣٤,٠	٣٠,٩	٣٠,٤	٢٩,٨	٢٧,٦
القطاع الحكومى								
٥٦,٣	٥٥,٤	٥٥,٦	٥٤,٢	٥١,٢	٥٢,١	٥٢,٣	٥٢,٣	٥٢,٤
القطاع غير الحكومى								
٥٥,٩	٥٠,٩	٥١,٥	٤٧,٦	٤٦,٤	٤٨,٠	٤٨,٦	٤٨,٧	٤٨,٨
بالعملة المحلية								
٥٧,٢	٦٩,٧	٦٩,٠	٧٩,٩	٦٩,٠	٦٧,٢	٦٥,٨	٦٥,١	٦٥,٧
بالعملة الأجنبية								
مؤشرات:								
٤,٩٤	٤,٥١	٤,٧٥	٤,٥٢	٤,٠٢	٤,٠٤	٤,٠١	٤,١٥	٤,٢٠
مضاعف السيولة المحلية ^{٧/}								
١,٢٢	١,٢٥	١,٣٠	١,٣٨	١,٤٢	١,٥٦	١,٥٦	١,٥٤	١,٥٤
معدل دوران النقود (وسطى) ^{٨/}								
٢٣,٢	٢٠,٨	٢٠,١	١٧,٢	١٧,٥	١٧,٤	١٧,٧	١٧,٨	١٧,٤
معدل الدورلة فى السيولة المحلية ^{٩/}								
٢٨,٤	٢٥,٨	٢٥,٧	٢٢,٩	٢٤,٠	٢٣,٧	٢٤,٠	٢٤,٢	٢٤,٠
معدل الدورلة فى الودائع ^{١٠/}								

المصادر: البنك المركزى المصرى وحسابات وزارة المالية.

* مبدئى.

بيان معدل.

١/ تتضمن النقود المتداولة خارج البنك المركزى بالإضافة إلى ودائع البنوك لدى البنك المركزى بالجنيه المصرى.

٢/ يتضمن النقود المتداولة خارج الجهاز المصرفى بالإضافة إلى الودائع الجارية بالعملة المحلية. لا تتضمن الشيكات والحوالات تحت التحصيل.

٣/ تتضمن الودائع الجارية بالعملة الاجنبية والودائع غير الجارية بالعملات المحلية و الأجنبية .

٤/ تم تفعيل إتفاقية الحساب المجمع بين البنك المركزى ووزارة المالية فى يونيو ٢٠٠٨، مما أدى الى إهلاك جزء من السندات الصادرة عن وزارة المالية لصالح البنك المركزى.

٥/ يتضمن المطلوبات من القطاع الخاص و القطاع العائلى.

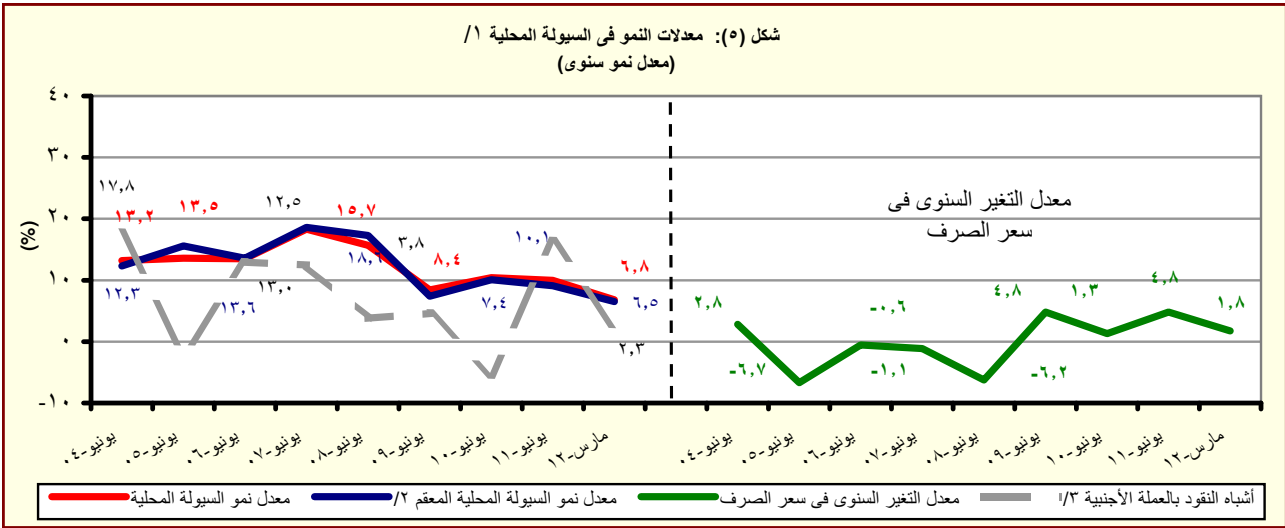
٦/ لا تتضمن كل من الودائع لدى البنك المركزى والقروض الممنوحة من قبل البنك المركزى.

٧/ إجمالي السيولة المحلية / نقود الإحتياط.

٨/ الناتج المحلى الإجمالى / متوسط إجمالي السيولة المحلية (M٢). متوسط إجمالي السيولة المحلية = $\frac{(M٢)_{t-١} + (M٢)_t}{٢}$.

٩/ يمثل نسبة الودائع الجارية و غير الجارية بالعملات الأجنبية إلى إجمالي السيولة المحلية. لا تتضمن كل من ودائع غير المقيمين (جزء من صافى الأصول الإجنبية) والودائع الحكومية.

١٠/ يمثل نسبة الودائع الحكومية و غير الحكومية بالعملات الأجنبية إلى إجمالي الودائع لدى البنوك. غير متضمن ودائع البنوك لدى البنك المركزى.



المصدر: البنك المركزى المصرى وحسابات وزارة المالية.

١/ إجمالي السيولة المحلية تتكون من المعروض النقدى وأشباه النقود.

٢/ معدل النمو فى السيولة المحلية بإستخدام سعر الصرف الثابت، ويتم حسابه عن طريق تطبيق سعر الصرف السائد فى نفس الفترة من العام السابق للفترة الحالية.

٣/ الودائع الجارية و غير الجارية بالعملات الأجنبية .

القسم الأول: نظرة عامة على الأداء الإقتصادي والمالى (تابع)

بيان سنوى					بيان ربع سنوى				
٢٠١١/١٠	٢٠١٠/٠٩	٢٠٠٩/٠٨	٢٠٠٨/٠٧	٢٠٠٧/٠٦	بيان ربع سنوى				
ج- القطاع المالى، والاستثمارات									
إجمالى الإستثمارات المحلية (نسبة إلى الناتج المحلى الإجمالى) ^{١٨}					٢٠,٩	٢٢,٤	١٩,٢	١٩,٥	١٧,١
الإستثمارات الأجنبية المباشرة (نسبة إلى الناتج المحلى الإجمالى) ^{١٢, ١٨}					٨,٥	٨,١	٤,٣	٣,١	٠,٩
مؤشرات سوق المال (نهاية العام الميلادى)									
مؤشر هيئة سوق المال					٢٣٨١	٣٤١٢	--	١٤٠١	١٥٠٤
معدل تذبذب مؤشر سوق المال ^{١٣}					٠,٩	١,١	--	١,٩	٠,٧
مؤشر هيرمس					٦١٢٩١	٩٢٧٣٤	٤٢٧ ^{٤/}	٥٧٣	٦٦٤
معدل تذبذب مؤشر هيرمس ^{١٣}					٠,٨٩	١,٢٠	١,٤٧	٢,٢٢	٠,٤٩
رأس المال السوقى (مليار جنيه) ^{١٥}					٥٣٤	٧٦٨	٤٧٤	٥٠٠	٤٨٨
رأس المال السوقى (نسبة إلى الناتج المحلى الإجمالى) ^{١٨}					٧١,٧	٨٥,٨	٤٥,٤	٤١,٤	٣٥,٦
مضاعف الربحية ^{١٧}					٢١,٠	١٩,١	٧,٦	١٢,١	١٤,٧
عائد السهم (%) ^{١٨}					٤,٢	٥,١	٦,٦	٧,٠	٧,١
سندات مقيدة (مليون جنيه)					٦٤,٣٦٦	٧١,٥٤٥	٧٨,٨٤١	١٣٤,٢٢٦	٢٢٦,٧٩٩
القطاع المصرفى (مليون جنيه): ^{١٩}									
إجمالى الأصول					٩٣٧,٩٢٣	١,٠٨٣,٣١١	١,٠٩١,٩٩٣	١,٢٢٠,٦٥٥	١,٢٦٩,٦٩٠
إجمالى أرصدة الإقراض و الخصم					٣٥٣,٧٤٦	٤٠١,٤٢٥	٤٢٩,٩٥٧	٤٦٥,٩٩٠	٤٧٤,١٣٩
رأس المال					٣٣,٠٣٧	٣٧,٥٧٦	٤١,٥٥٠	٤٦,٥٩٨	٥٩,٠٤٩
إجمالى الودائع					٦٤٩,٩٥٣	٧٤٧,١٩٩	٨٠٩,٦٩٤	٨٩٢,٤٩٢	٩٥٧,٠٣٧
مؤشرات مختارة									
مؤشرات السيولة فى الجهاز المصرفى									
الأصول الأجنبية / الخصوم الأجنبية ^{١١٠}					١٠٩,٤	١٠٩,٣	١١٤,٦	١١٣,٥	١١٤,٩
القروض / الودائع ^{١١١}					٥٣,٧	٥٣,١	٥٢,٤	٥١,٨	٤٩,١
القروض / الأصول ^{١١٠}					٣٧,٧	٣٧,١	٣٩,٤	٣٨,٢	٣٧,٣
الأوراق المالية / الأصول ^{١١٠}					١٨,٨	١٨,٦	٣٠,٥	٣٣,٣	٣٧,٣
الودائع / الأصول ^{١١٠}					٦٩,٣	٦٩,٠	٧٤,١	٧٣,١	٧٥,٤
رأس المال / الأصول ^{١١٠}					٤,٩	٤,٩	٥,٨	٦,٢	٦,٤
مخصصات القروض / إجمالى الأصول ^{١١٠}					٥,٧	٥,٨	٦,٤	٥,٨	٤,٣

المصادر: الهيئة العامة لسوق المال والبنك المركزى المصرى.

-- بيان غير متاح.

١/ تم حساب المؤشرات الربع سنوية كنسبة من الناتج المحلى الإجمالى للعام بأكمله.

٢/ صافى الإستثمارات الأجنبية المباشرة تشمل الإستثمار الاجنبى فى قطاع البترول.

٣/ على أساس الإنحراف المعيارى للعوائد اليومية خلال شهر الدراسة. البيانات السنوية تعكس نهاية ديسمبر من كل عام.

٤/ سلسلة معدلة.

٥/ القيمة السوقية للأرصدة القائمة. يمثل ناتج ضرب عدد الأسهم القائمة فى سعر السوق السائد.

٦/ قامت وزارة التنمية الإقتصادية بتقدير قيمة الناتج المحلى الإجمالى لعام ٢٠١١/٢٠١٢ بنحو ١٥٧٠ مليار جنيه ، مقارنة بناتج محلى إجمالى معدل قدره ١٣٧١,٨ مليار جنيه لعام ٢٠١٠/٢٠١١.

٧/ ويعرف أيضا بمعدل السعر على العائد، ويقاس بنسبة سعر السوق لكل سهم إلى أرباحه السنوية.

٨/ الكويون السنوى الموزع / سعر السهم الجارى.

٩/ تعكس بيانات البنوك التجارية.

١٠/ لدى البنوك العامة فى مصر ، بخلاف البنك المركزى.

١١/ تتضمن القروض والودائع الحكومية وغير الحكومية ، ولا تشمل ودائع البنوك لدى البنك المركزى المصرى.

القسم الأول: نظرة عامة على الأداء الإقتصادى والمالى (تابع)

بيان سنوي					بيان ربع سنوي				
٢٠٠٧/٠٦	٢٠٠٨/٠٧	٢٠٠٩/٠٨	٢٠١٠/٠٩	٢٠١١/١٠	أكتوبر- ديسمبر ٢٠١١	أكتوبر- ديسمبر ٢٠١١	يناير-يونيو ٢٠١١	يوليو-سبتمبر ٢٠١١	أكتوبر- ديسمبر ٢٠١١
لك- معاملات القطاع الخارجى									
(مليون دولار)									
٤٩,٥٣٤	٦٥,٩٠٤	٥٧,٢١٧	٥٧,٨٩٩	٦٢,٠٠٢	١٦,٠٥٠	١٦,٦٦٥	١٦,٢٠٢	١٦,٤٤٠	إجمالى المتحصلات الجارية
٤٧,٢٦٥	٦٥,٠١٦	٦١,٦٤١	٦٢,٢١٧	٦٤,٧٧١	١٧,٣٠٦	١٧,٠٣٤	١٨,٣٧٧	١٨,٣١٩	إجمالى المدفوعات الجارية
١٦,٢٩١-	٢٣,٤١٥-	٢٥,١٧٣-	٢٥,١٢٠-	٢٣,٧٨٤-	٧,٣٤٩-	٥,٣٦٩-	٧,٨٢٣-	٧,٧٧٥-	الميزان التجارى
١١,٤٩٨	١٤,٩٦٦	١٢,٥٠٢	١٠,٣٣٩	٧,٨٧٨	٢,٩٦١	١,٠٣٠	١,٦٢٢	١,٥٠١	الميزان الخدمى
٢,٢٦٩	٨٨٨	٤,٤٢٤-	٤,٣١٨-	٢,٧٦٩-	١,٢٥٥-	٣٦٩-	٢,١٧٥-	١,٨٧٩-	ميزان المعاملات الجارية
٨٥٣	٧,٥٥٨	٢,٢٨٥	٨,٣٢٥	٤,٨٢٤-	١,٧٨٥	٣,٠٤٧-	٥٠٢	٢,٩١٤-	صافى تدفقات ميزان المعاملات الرأسمالية و المالية
٥,٢٨٢	٥,٤٢٠	٣,٣٧٨-	٣,٣٥٦	٩,٧٥٤-	٥٥٧	٤,٢٥٥-	٢,٣٥٦-	٥,٦٤٩-	الميزان الكلى (ميزان المدفوعات)
٢٨,٥٥٩	٣٤,٥٧٢	٣١,٣١٠	٣٥,٢٢١	٢٦,٥٦٩	٣٦,٠٥٥	٢٦,٥٦٩	٢٤,٠٠٩	١٨,١١٩	صافى الإحتياطيات الدولية ^١
(نسبة إلى الناتج المحلى الإجمالى) ^١									
٣٨,٠	٤٠,٥	٣٠,٣	٢٦,٥	٢٦,٣	٦,٧	٧,٢	٦,١	٦,٣	إجمالى المتحصلات الجارية
٣٦,٢	٤٠,٠	٣٢,٦	٢٨,٤	٢٧,٤	٧,٣	٧,٤	٧,٠	٧,٠	إجمالى المدفوعات الجارية
١٢,٥-	١٤,٤-	١٣,٣-	١١,٥-	١٠,١-	٣,١-	٢,٣-	٣,٠-	٣,٠-	الميزان التجارى
٨,٨	٩,٢	٦,٦	٤,٧	٣,٣	١,٢	٠,٤	٠,٦	٠,٦	الميزان الخدمى
١,٧	٠,٥	٢,٣-	٢,٠-	١,٢-	٠,٥-	٠,٢-	٠,٨-	٠,٧-	ميزان المعاملات الجارية
٤,٠	٣,٣	١,٨-	١,٥	٤,١-	٠,٢	١,٨-	٠,٩-	٢,٢-	الميزان الكلى (ميزان المدفوعات)
نسبة إلى إجمالى المتحصلات الجارية ^١									
٢٤,٤	٢٢,٩	٢٥,٠	٢٣,٩	٢٤,٣	٢٤,٥	٢٦,١	٢١,٨	٢٠,٨	الصادرات غير البترولية
٢٠,٧	٢٢,٣	١٩,٤	١٨,٠	١٩,٨	١٦,٤	٢٤,٠	٢٠,٠	٢٢,٠	الصادرات البترولية
١٦,٨	١٦,٧	١٨,٥	٢٠,٤	١٧,٣	٢٠,٥	١١,٥	١٦,٧	١٤,٨	السياحة
١٢,٨	١٢,٩	١٣,٥	١٦,٧	٢٠,٢	١٩,٤	٢١,٣	٢٤,٨	٢٤,٤	التحويلات الخاصة
مؤشرات أخرى (%)									
٥٧	٥٦	٥٠	٤٩	٥٣	٤٧,٢	٦٠,١	٤٦,٤	٤٦,٧	نسبة تغطية الصادرات للواردات السلعية
٢٢٨	٢٢٢	٢١١	١٧٨	١٥٦	١٨٧	١٢٩	١٤٣	١٤٠	نسبة تغطية الصادرات للواردات الخدمية
٨,٩	٧,٩	٧,٥	٨,٦	٦,٣	٧,٨	٥,٩	٤,٩	٣,٧	نسبة تغطية صافى الإحتياطيات الدولية للواردات(عدد الأشهر) ^١
٩٥,٨	١٠٢,١	٩٩,٦	١٠٤,٨	٧٦,٢	١٠٣,١	٧٦,٢	٧٠,٦	٥٣,٨	نسبة صافى الإحتياطيات الدولية إلى الدين الخارجى ^١

المصدر: البنك المركزى المصرى.

أرقام معدلة من قبل البنك المركزى المصرى.

* بيان مبدئى.

-- بيان غير متاح.

١/ تم تقدير البيانات الخاصة بالفترة أكتوبر- ديسمبر ٢٠١٢/٢٠١١ كمحصلة الفارق بين بيانات الفترة يوليو - ديسمبر ٢٠١٢/٢٠١١ والفترة يوليو - سبتمبر ٢٠١٢/٢٠١١.

٢/ قد تظهر بعض الفروق فى تقييم الإحتياطيات الدولية نتيجة استخدام أسعار صرف مختلفة داخل محفظة الإحتياطى من العملات الأجنبية.

٣/ تم حساب المؤشرات الربع سنوية باستخدام بيانات الناتج المحلى الإجمالى للعام بأكمله. قامت وزارة التنمية الإقتصادية بتقدير قيمة الناتج المحلى الإجمالى لعام ٢٠١٢/٢٠١١ بنحو ١٥٧٠ مليار جنيه ، مقارنة بناتج محلى إجمالى معدل قدره ١٣٧١,٨ مليار جنيه لعام ٢٠١١/٢٠١٠.

٤/ بإستبعاد التحويلات الرسمية.

٥/ بعدد أشهر الواردات.

٦/ لا يشمل مديونية القطاع الخاص غير المضمونة.