

القسم الأول

نظرة عامة على الأداء الإقتصادي و المالي

- أ- مؤشرات الإقتصاد العيني و الحقيقي و مصادر النمو..... ١
- ب- السكان و التشغيل..... ٢
- ج- الأسعار المحلية (متوسط الفترة)..... ٢
- د- مؤشرات المالية العامة..... ٣
- هـ- ملخص الدين العام المحلي (بالمليون جنية، رصيد نهاية الفترة)..... ٤
- و- إجمالي الدين العام الخارجي (مليون دولار، رصيد نهاية الفترة)..... ٤
- ز- خدمة الدين الحكومي (مليون جنية، تدفقات)..... ٤
- ح- المؤشرات النقدية (نهاية الفترة)..... ٥
- ط- القطاع المالي والاستثمارات..... ٦
- ي- معاملات القطاع الخارجي..... ٧

القسم الأول: نظرة عامة على الأداء الإقتصادى والمالى

بيان سنوي					بيان سنوي				
يناير-مارس *٢٠١٢	أكتوبر-ديسمبر *٢٠١١	يوليو-سبتمبر *٢٠١١	يناير-مارس *٢٠١١	يناير-مارس *٢٠١٢	٢٠٠٧/٢٠٠٦	٢٠٠٨/٢٠٠٧	٢٠٠٩/٢٠٠٨	٢٠١٠/٢٠٠٩	٢٠١١/٢٠١٠
٣٦٢,٥٠٠	٣٧٧,٣٠٠	٤٠٢,١٠٠	٣١٦,١٠٠	٣٦٢,٥٠٠	٧٤٤,٨٠٠	٨٩٥,٥٠٠	١,٠٤٢,٢٠٠	١,٢٠٦,٦٠٠	١,٣٧١,٨٠٠
٦٠,١٩١	٦٣,١٠٢	٦٧,٥٩٨	٥٣,٨٨١	٦٠,١٩١	١٣٠,٤٧٣	١٦٢,٦٨٨	١٨٩,٠٩٤	٢١٨,٨٨٩	٢٣٦,١١٦
٣٤٦,٣١٧	٣٦١,٧٦٢	٣٨٦,٠٠١	٣٠١,٥٤٠	٣٤٦,٣١٧	٧١٠,٣٨٨	٨٥٥,٣٠٢	٩٩٤,٠٥٥	١,١٥٠,٥٩٠	١,٤٣٠,٩٠٦
٥٧,٥٠٤	٦٠,٥٠٣	٦٤,٨٩٢	٥١,٤٤٠	٥٧,٥٠٤	١٢٤,٤٤٤	١٥٥,٣٨٥	١٨٠,٣٥٩	٢٠٨,٧٢٨	٢٢٥,٤٦٣
١٧,٨١٤	١٨,٥٤٢	١٩,٧٦٠	١٥,٨٨١	١٧,٨١٤	١٠,٢١١	١٢,٠٣٠	١٣,٧٠٢	١٥,٥١٤	١٧,٢٣٣
٢,٩٥٨	٣,١٠١	٣,٣٢٢	٢,٧٠٧	٢,٩٥٨	١,٧٨٩	٢,١٨٦	٢,٤٨٦	٢,٨١٤	٢,٩٦٦
ب. مؤشرات الاقتصاد العيني ومصادر النمو ^{١/٢}					أ. الاقتصاد العيني (بالأسعار الجارية)				
(معدل النمو)					الناتج المحلي (بأسعار السوق بالمليون جنيه)				
٥,٢	٠,٤	٠,٣	٤,٣-	٥,٢	٧,١	٧,٢	٤,٧	٥,١	١,٨
٥,٢	٠,٤	٠,٣	٣,٨-	٥,٢	٧,١	٧,٢	٤,٧	٥,١	١,٩
٤,٢	٠,٣-	٠,٤-	٣,٣-	٤,٢	٦,٣	٦,١	٥,٠	٤,٣	١,١
٧,٥	٠,٣	٠,٣	٦,٨-	٧,٥	٩,٥	١٠,٧	٣,٧	٦,٧	٢,٥
٣,٨	٢,٦	٢,٧	١,٤	٣,٨	٤,٣	٣,٥	٥,٨	٤,٥	٣,٤
٢٥,١	٢,٣	١١,٤-	٢٥,٩-	٢٥,١	٢٣,٨	١٥,٥	٩,١-	٨,٠	٤,٤-
٦,٨	٥,٣	٤,٨	٦,٤	٦,٨	٦,٠	٥,٢	٥,٧	٤,٢	٤,٩
٧,٣	٥,٦	٥,١	٦,٩	٧,٣	٦,٩	٥,٧	٥,٧	٤,١	٥,٠
٣,٥	٣,٠	٢,٨	٣,٦	٣,٥	٠,٢	٢,١	٥,٦	٤,٥	٣,٨
٧,٠	٦,٥-	٢,٩-	١,٥	٧,٠	٢٣,٣	٢٨,٨	١٤,٥-	٣,٠-	٣,٧
٢,٩	١,٨-	١,٩-	٦,٥-	٢,٩	٥,١	٥,٠	٢,٤	٢,٨	٠,٦-
معدل النمو الاسمي السنوى					الناتج المحلي الحقيقي (بتكلفة عوامل الإنتاج) ^{٣/}				
١٠,٥-	٢٨,٤-	٤٢,٧-	٣٤,٨-	١٠,٥-	١٤,٧	٢٤,١	١٣,٠-	٣١,٦	٥,١
٨,٢	٩,٩	٥,٨	١٠,٥	٨,٢	١٦,٣	١٦,٨	١٢,٦	١٤,٣	١٣,٢
نسبة إلى الناتج المحلي الإجمالى					القطاع السلى				
٣٠,٢	٤,٢	١١,٠-	٢٧,٦-	٣٠,٢	٣,٨	٢٩,١	٠,٢-	١٧,٧	٠,٣-
١٦,٩	١٧,٧	١٢,٥	١٤,٩	١٦,٩	٢٠,٩	٢٢,٤	١٩,٢	١٩,٥	١٧,١
معدل النمو الاسمي السنوى					نصيب الفرد من الناتج المحلي الإجمالى				
٣٠,٢	٤,٢	١١,٠-	٢٧,٦-	٣٠,٢	٣٤,٢	٢٩,١	٠,٢-	١٧,٧	٠,٣-
١٦,٩	١٧,٧	١٢,٥	١٤,٩	١٦,٩	٢٠,٩	٢٢,٤	١٩,٢	١٩,٥	١٧,١
نسبة إلى الناتج المحلي الإجمالى					الصادرات السلعية والخدمية ^{٤/}				
٣٠,٢	٤,٢	١١,٠-	٢٧,٦-	٣٠,٢	٣٤,٢	٢٩,١	٠,٢-	١٧,٧	٠,٣-
١٦,٩	١٧,٧	١٢,٥	١٤,٩	١٦,٩	٢٠,٩	٢٢,٤	١٩,٢	١٩,٥	١٧,١
نسبة إلى الناتج المحلي الإجمالى					نصيب الفرد من الناتج المحلي الإجمالى				
٣٠,٢	٤,٢	١١,٠-	٢٧,٦-	٣٠,٢	٣٤,٢	٢٩,١	٠,٢-	١٧,٧	٠,٣-
١٦,٩	١٧,٧	١٢,٥	١٤,٩	١٦,٩	٢٠,٩	٢٢,٤	١٩,٢	١٩,٥	١٧,١

المصدر: وزارة التنمية الاقتصادية.

* بيان مبدئى، وقابل للتعديل.

بيان معدل فى ضوء البيانات الحديثة الصادرة عن وزارة التخطيط.

١/ قامت وزارة التخطيط بمراجعة بيانات الناتج المحلي الإجمالى لعام ٢٠١١/١٠ على أساس ربع سنوى.

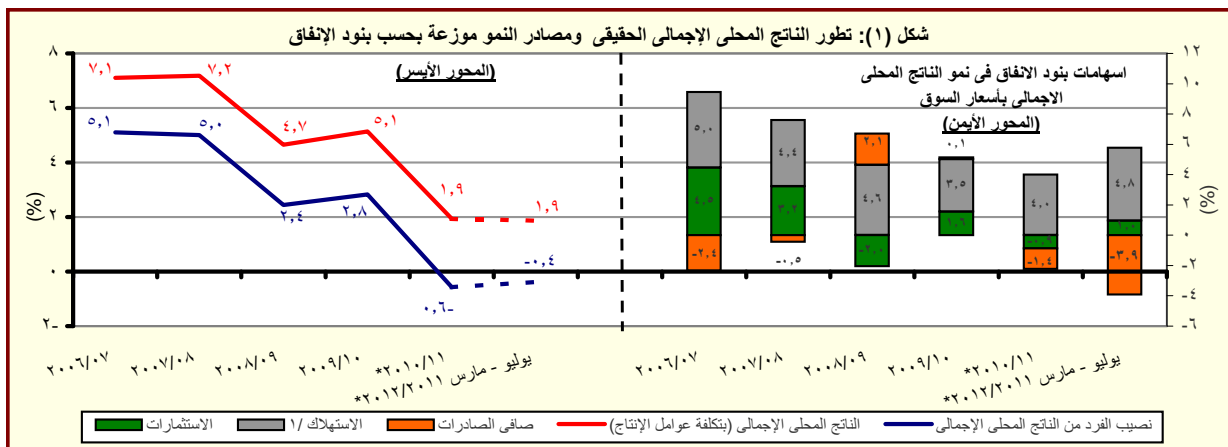
٢/ تم حساب معدلات النمو الحقيقية باستخدام الأسعار الثابتة لعام ٢٠٠٢/٢٠٠١، ولكن بدءاً من عام ٢٠٠٨/٢٠٠٧ تم حساب معدلات النمو باستخدام الأسعار الثابتة لعام ٢٠٠٧/٠٦.

٣/ تشمل نشاط قطاع البترول والغاز الطبيعى.

٤/ تشمل صافى الضرائب غير المباشرة.

٥/ رأس المال الثابت، يشمل التغير فى المخزون.

٦/ بالأسعار الجارية.



المصدر: وزارة التنمية الاقتصادية.

* بيان مبدئى، وقابل للتعديل.

١/ متضمن الاستهلاك العام والخاص.

القسم الأول: نظرة عامة على الأداء الإقتصادي والمالى (تابع)

بيان ربع سنوي				بيان سنوي					
ابريل- يونيو ٢٠١٢	مارس ٢٠١٢	يناير-ديسمبر ٢٠١١	يونيو- اكتوبر ٢٠١١	٢٠١٢/١١	٢٠١١/١٠	٢٠١٠/٠٩	٢٠٠٩/٠٨	٢٠٠٨/٠٧	٢٠٠٧/٠٦
ج . السكان									
٨٢,٣	٨١,٨	٨١,٤	٨٠,٤	٨٢,٣	٨٠,٤	٧٨,٧	٧٦,٩	٧٥,٢	٧٣,٦
٢,٣	٢,١	٢,٢	٢,٢	٢,٣	٢,٢	٢,٣	٢,٣	٢,١	٢,٣
د . الأسعار المحلية (متوسط الفترة)									
٨,١	٨,٩	٨,٥	١١,٩	٨,٦	١١,٠	١١,٧	١٦,٢	١١,٧	١١,٠
٠,٧	٧,٢	٨,١	٢٠,٠	٧,٦	١٥,٩	٥,٠	٢,٥	١٧,٧	١١,٨
٩,٥	٩,٥	٩,٥	٨,٥	٩,٢	٨,٥	٨,٥	٩,٠	١٠,٠	٩,٠
١٤,٣	١٣,٨	١٣,٢	١١,٥	١٣,٣	١٠,٢	٩,٩	١١,٣	٧,٠	٨,٧
٧,٦	٧,٧	٧,٢	٦,٦	٧,٢	٦,٥	٦,٣	٦,٥	٦,٥	٦,١
٩,٧	٩,٦٥	٩,٢٥	٨,٩٦	٩,٤	٨,٥	٨,٣	٩,٥	١٠,٣	٨,٨
٦,٠٤	٦,٠٣	٥,٩٨	٥,٩٤	٦,٠٠	٥,٨١	٥,٥١	٥,٥١	٥,٥٠	٥,٧١
إجمالي عدد السكان (بالمليون نسمة) ^{١/}									
معدل نمو السكان									
معدل التضخم وفقاً لأسعار المستهلكين (حضر الجمهورية) ^{٢/}									
معدل التضخم وفقاً لأسعار المنتجين ^{٣/}									
سعر خصم البنك المركزى ^{٤/}									
سعر الفائدة على أذون الخزانة (٩١ يوم)									
سعر الفائدة على الودائع (٣ أشهر) ^{٤/}									
سعر العائد بين البنوك - ليلة واحدة ^{٥/}									
سعر الصرف (جنيه مقابل الدولار)									

المصادر: وزارة التنمية الإقتصادية والبنك المركزى المصرى والجهاز المركزى للتعبئة العامة والإحصاء.

١/ تغيير فى السلسلة. تعكس البيانات قبل ٢٠٠٨/٢٠٠٧ معدلات التضخم وفقاً لأسعار الجلمة.

-- بيان غير متاح

١/ لا يتضمن المصريين المقيمين فى الخارج.

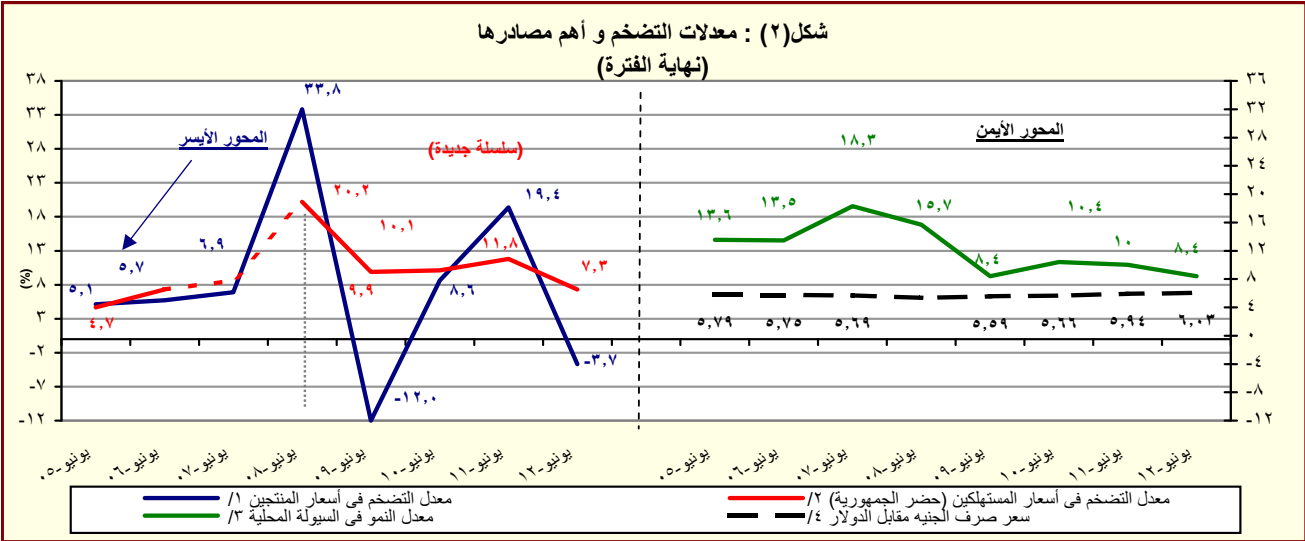
٢/ بدءاً من اغسطس ٢٠٠٩، تم استحداث سلسلة أرقام قياسية جديدة لأسعار المستهلكين (حضر الجمهورية) باستخدام الأوزان المستخرجة من بحث الدخل و الانفاق و الاستهلاك لعام ٢٠٠٩/٢٠٠٨ مع استخدام بيانات شهر يناير ٢٠١٠ كفترة الاساس. وفيما يخص بيانات ما قبل ذلك التاريخ، فقد استخدمت الازوان المستخرجة من بحث الدخل والانفاق والاستهلاك لعام ٢٠٠٤/٢٠٠٥ مع استخدام يناير ٢٠٠٧ كشهر أساس.

٣/ قام الجهاز المركزى للتعبئة العامة والإحصاء بإصدار رقم قياسى جديد لأسعار المنتجين بدءاً من سبتمبر ٢٠٠٧ ليحل محل الأرقام القياسية لأسعار الجلمة، وذلك باستخدام أسعار السلع والخدمات للسنة المالية (٢٠٠٤-٢٠٠٥) كفترة أساس لسلسلة الأرقام القياسية، كما تم استخراج الأوزان باستخدام متوسط عامى (٢٠٠٢-٢٠٠٣ ، ٢٠٠٣-٢٠٠٤) للقيم الإجمالية للإنتاج الصناعى والزراعى والخدمى.

٤/ البيانات تعكس نهاية الفترة.

٥/ متوسط ميلادى.

٦/ يعكس نهاية مايو ٢٠١٢ .



المصدر: البنك المركزى المصرى و لجهاز المركزى للتعبئة العامة والإحصاء

١/ تغيير فى السلسلة. تعكس البيانات قبل يونيو ٢٠٠٧ معدلات التضخم وفقاً لأسعار الجلمة.

٢/ بدءاً من اغسطس ٢٠٠٩، تم استحداث سلسلة أرقام قياسية جديدة لأسعار المستهلكين (حضر الجمهورية) باستخدام الأوزان المستخرجة من بحث الدخل و الانفاق و الاستهلاك لعام ٢٠٠٩/٢٠٠٨ مع استخدام بيانات شهر يناير ٢٠١٠ كفترة الاساس. وفيما يخص بيانات ما قبل ذلك التاريخ، فقد استخدمت الازوان المستخرجة من بحث الدخل والانفاق والاستهلاك لعام ٢٠٠٥/٢٠٠٤ مع استخدام يناير ٢٠٠٧ كشهر أساس.

٣/ يعرف إجمالى السيولة المحلية كإجمالى صافى الأصول الأجنبية وصافى الأصول المحلية لدى الجهاز المصرفى (فى جانب الأصول) ، أو كجلمة المعروض النقدى وأشباه النقود لدى الجهاز المصرفى (فى جانب الخصوم).

٤/ يعكس البيان متوسط شهرى.

القسم الأول: نظرة عامة على الأداء الإقتصادي والمالي (تابع)

يوليو-مايو	٢٠١٣/١٢ ^١	٢٠١١/١٠	٢٠١٠/٠٩	٢٠٠٩/٠٨	٢٠٠٨/٠٧	٢٠٠٧/٠٦
٢٠١٢/١١	موازنة	(فعلى)	(فعلى)	(فعلى)	(فعلى)	(فعلى)
د. مؤشرات المالية العامة ^{١٢}						
١- قطاع الموازنة العامة (بالمليون جنيه) ^{٣/}						
إجمالي الإيرادات	٢٥٩,٧٢٩	٣٩٣,٤٧٦	٢٦٥,٢٨٦	٢٦٨,١١٤	٢٨٢,٥٠٥	٢٢١,٤٠٤
إجمالي المصروفات	٣٩٦,٦٩٨	٥٣٣,٧٨٥	٤٠١,٨٦٦	٣٦٥,٩٨٧	٣٥١,٥٠٠	٢٨٢,٢٩٠
العجز الأولي ^{١٤}	٤١,٠٣٢	١,٣٨٣	٤٩,٣٨٣	٢٥,٧٠٥	١٩,٠١٦	١٠,٥٩٤
العجز النقدي ^{١٥}	١٣٦,٩٦٨	١٤٠,٣٠٩	١٣٦,٥٨٠	٩٧,٨٧٢	٦٨,٩٩٥	٦٠,٨٨٦
العجز الكلي	١٣٦,٤٩٣	١٣٤,٩٩٥	١٣٤,٤٦٠	٩٨,٠٣٨	٧١,٨٢٦	٦١,١٢٢
٢- قطاع الموازنة العامة ^{٣/} (معدل نمو سنوي)						
إجمالي الإيرادات	٢٩,٤	١٢,٥	-١,١	-٥,١	٢٧,٦	٢٢,٩
الإيرادات الضريبية	١٨,٤	١٤,٩	١٢,٧	٤,٥	١٩,٠	٢٠,٠
الإيرادات غير الضريبية	٦٢,٧	٧,٨	-٢٥,٠	-١٨,٢	٤١,٧	٢٧,٨
إجمالي المصروفات (ومنها):	٢٥,٩	١٢,١	٩,٨	٤,١	٢٤,٥	٢٧,١
الأجور وتعويضات العاملين	٢٧,٢	٢٣,٦	١٢,٨	١٢,١	٢١,٢	٢٠,٥
الفوائد المدفوعة	٣١,٣	٢٦,٩	١٧,٦	٣٧,٠	٤,٥	٥,٩
٣- قطاع الحكومة العامة (مليون جنيه) ^{١٦}						
إجمالي الإيرادات	--	--	٣٠٢,٠١٠	٣٠٣,٣٧٤	٢٨٨,٥٤٤	٢٤٨,٨٣٤
إجمالي المصروفات	--	--	٤٤٠,٤١١	٣٩٦,٦٩٣	٣٥٦,٩٤٢	٣٠٥,٧٩٤
العجز الكلي	--	--	١٣٤,١٣٨	٩٨,٧٩٦	٧٢,٣٧٨	٦٧,٥٦٣
٤ - نسبة إلى الناتج المحلي الإجمالي ^{١٧}						
قطاع الموازنة العامة ^{١٣}						
إجمالي الإيرادات	١٦,٨	٢٢,١	١٩,٣	٢٢,٢	٢٧,١	٢٤,٧
الإيرادات الضريبية	١١,٦	١٥,٠	١٤,٠	١٤,١	١٥,٧	١٥,٣
الإيرادات غير الضريبية	٥,٢	٧,١	٥,٣	٨,١	١١,٤	٩,٤
إجمالي المصروفات (ومنها):	٢٥,٧	٣٠,٠	٢٩,٣	٣٠,٣	٣٣,٧	٣١,٥
الأجور وتعويضات العاملين	٦,٦	٧,٧	٧,٠	٧,١	٧,٣	٧,٠
الفوائد المدفوعة	٦,٢	٧,٥	٦,٢	٦,٠	٥,١	٥,٦
العجز الأولي ^{١٤}	٢,٧	٠,١	٣,٦	٢,١	١,٨	١,٢
العجز النقدي ^{١٥}	٨,٩	٧,٩	١٠,٠	٨,١	٦,٦	٦,٨
العجز الكلي	٨,٨	٧,٦	٩,٨	٨,١	٦,٩	٦,٨
الحكومة العامة ^{١٦}						
العجز الأولي ^{١٤}	--	--	٤,٢	٣,٠	٢,٧	٣,٠
العجز الكلي	--	--	٩,٨	٨,٢	٦,٩	٧,٥

المصدر: وزارة المالية

-- بيان غير متاح.

١/ تعكس بيانات الموازنة بعد التصديق عليها من قبل المجلس الأعلى للقوات المسلحة وفقاً للقرار رقم ٢٧ لعام ٢٠١٢.

٢/ تم إعادة تبويب فعاليات الموازنة العامة لتتفق مع معايير صندوق النقد الدولي والمعروفة بـ GFS ٢٠٠١ (على أساس نقدي).

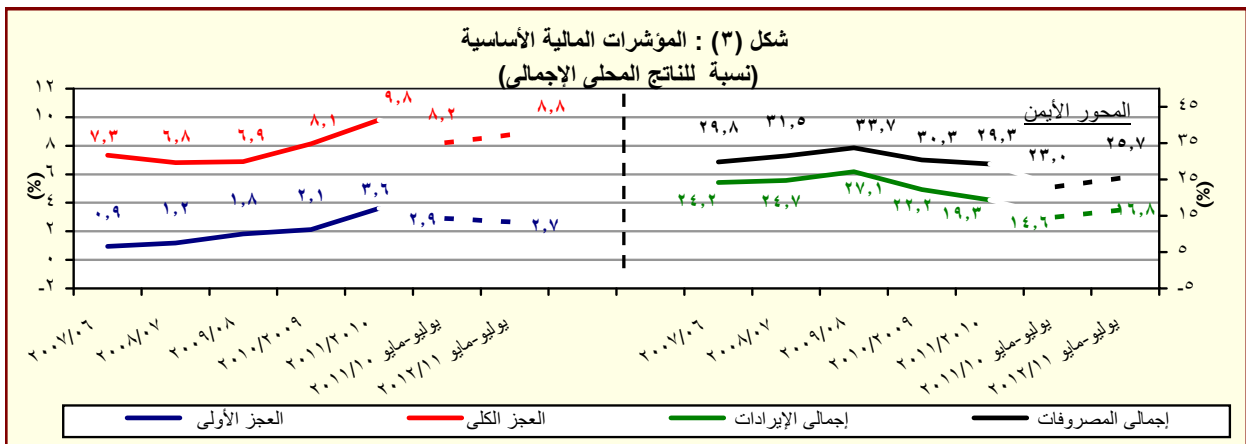
٣/ يشمل قطاع موازنة الجهاز الإداري والمحليات، والهيئات الخدمية العامة.

٤/ العجز الكلي مخصصاً منه الفوائد المدفوعة.

٥/ العجز الكلي بدون صافي حيازة الأصول المالية.

٦/ يشمل المعاملات المالية لكل من أجهزة الموازنة العامة، وبنك الإستثمار القومي، وصناديق التأمين والمعاشات، ومع مراعاة إستبعاد كافة المعاملات البيئية للجهات الثلاث لمنع ازدواجية الحساب.

٧/ قامت وزارة التخطيط بتقدير قيمة الناتج المحلي الإجمالي لعام ٢٠١٢/٢٠١١ بنحو ١٥٤٦,٢ مليار جنيه، مقارنةً بناتج محلي إجمالي معدل قدره ١٣٧١,٨ مليار جنيه لعام ٢٠١١/٢٠١٠.



المصدر: وزارة المالية

القسم الأول: نظرة عامة على الأداء الإقتصادي والمالي (تابع)

بيان ربع سنوى				بيان سنوى				
مارس-٢٠١١	سبتمبر-٢٠١١	ديسمبر-٢٠١١	مارس-٢٠١٢*	يونيو-٢٠١١	يونيو-٢٠١٠	يونيو-٢٠٠٩	يونيو-٢٠٠٨	يونيو-٢٠٠٧
١- ملخص الدين العام المحلى								
(بالمليون جنيه، رصيد نهاية الفترة) ^{١/}								
١-إجمالي الدين المحلى لأجهزة الموازنة العامة ^{١/٢}								
٩٣٢,٦٦٦	١,٠١٩,٥٤٠	١,٠٥٨,٣٥٩	١,٠٨٩,٤٣٢	٩٦٧,٢٩٠	٨٠,٨٣٨٤	٦٩٩,٦٦٧	٥٩٩,٦٠٣	٥٩١,٠٠١
(١٥٠,١)	(١٨٠,٠)	(١٩٠,٠)	(١٦٠,٨)	(١٩٠,٧)	(١٥٠,٥)	(١٦٠,٧)	(١٥٠,٥)	(٦٠,٥)
١٥٣,٥٤٣	١٦٢,٨٥٩	١٦٣,٧٨٧	١٦٤,٥١٤	١٥٩,١٧٨	١٤٤,٥٦٦	١٣٧,٣٤١	١٢٠,٩٠٤	١١٢,٨٢٩
(٧٠,٧)	(١٢,٣)	(٩٠,٠)	(٧٠,٠)	(١٠٠,١)	(٥٠,٣)	(١٣,٦)	(٧,٢)	(٢,٦)
٧٧٨,٨٨٣	٨٥٦,٦٨١	٨٩٤,٥٧٢	٩٢٤,٩١٨	٨٠,٨١١٢	٦٦٣,٨١٨	٥٦٢,٣٢٦	٤٧٨,٦٩٩	٤٧٨,١٧٢
(١٦٠,٧)	(١٩٠,٧)	(٢١٠,١)	(١٨٠,٧)	(٢١٠,٧)	(١٨٠,٠)	(١٧٠,٥)	(١٠٠,١)	(٧٠,٥)
٨٤٧,٩٢١	٩٤١,٣٣٧	٩٨١,٥٢٥	١٠,١٥٠,٥١	٨٨٩,٠٤٥	٧٣٣,٣٨٧	٦١٥,٨٤٩	٥١٢,٩٨٢	٤٨٦,٢٤١
(١٦٠,٨)	(٢٠,٢)	(١٩٠,٧)	(١٩٠,٧)	(٢١٠,٢)	(١٩٠,١)	(٢٠٠,١)	(٥٠,٥)	(٨٠,٢)
١٦٦,٤٢٦	١٦٩,٥٠٢	١٧٩,٣٧٣	١٧٢,٠٠٧	١٦٦,٥٢٧	١٥٨,٨٣١	١٥٨,٨٣١	١٣١,٠٤٣	١١٦,٩٦٤
(٦,٨)	(٦,٦)	(٤,٨)	(٤,٧)	(٥٠,٠)	(٦,٥)	(١٣,٦)	(١٢,٠)	(-٠,٢)
٦٨٣,٦٦٠	٧٧١,٨٣٥	٨١١,١٥٢	٨٤٣,٠٤٤	٧٢٢,٥١٨	٥٧٤,٨٥٦	٤٦٧,٠٣٨	٣٨١,٩٣٩	٣٦٩,٢٧٧
(١٩٠,٥)	(٢٤,٢)	(٢٦,١)	(٢٣,٣)	(٢٥,٧)	(٢٣,١)	(٢٢,٣)	(٣,٤)	(١١,٢)
٨٩٠,٦٨٢	٩٧٦,٥٨٠	١٠,١٩٦,٤٤	١٠,٥٢٦,٦٩	٩٣٢,٤٦٠	٧٦٩,٧٨٣	٦٤٣,٦٢٨	٥٣٧,٥٣٣	٤٩٣,٨٧٩
(١٨٠,٠)	(١٦,٦)	(٢٠,٤)	(١٨٠,٢)	(٢١,١)	(١٩,٦)	(١٦,٧)	(٨٠,٨)	(٥٠,٠)
١٨٦,١٠٨	١٨٥,٧١٢	١٩٩,٩٧٢	١٩١,٧١٤	١٩١,١١٦	١٧٠,١٧١	١٦٧,٧٣٣	١٥٠,٥٠١	١٣٠,٦٠٥
(٧,٩)	(٧,١)	(٥,٥)	(٣,٠)	(١٢,٣)	(١,٥)	(١١,٤)	(١٥,٢)	(-٤,٩)
٧٠,٤٥٧٤	٧٩٠,٨٦٨	٨٢٩,٦٧٢	٨٦٠,٩٥٥	٧٤١,٣٤٤	٥٩٩,٦١٢	٤٧٥,٨٩٥	٣٨٧,٠٣٢	٣٦٣,٢٧٤
(٢١٠,٠)	(٢٢,٩)	(٢٤,٤)	(٢٢,٢)	(٢٣,٦)	(٢٦,٠)	(٢٣,٠)	(٦,٥)	(٩,١)
٣٤,٨٤١	٣٣,٩٩٨	٣٣,٦٩٣	٣٣,٤٤٢	٣٤,٩٠٦	٣٣,٦٩٤	٣١,٥٣١	٣٣,٨٩٣	٢٩,٨٩٨
٢٦,٧٥٥	٢٦,٠٦٥	٢٥,٧١٨	٢٥,٤٨٣	٢٧,٠٩٢	٢٦,٢٤٩	٢٥,٨١٨	٢١,٦٤١	١٩,٤٩٢
٨٠,٨٧	٧٠,٩٣٣	٧٠,٩٧٥	٧٠,٩٣٩	٧٠,٨١٤	٧٠,٤٤٥	٥٠,٧١٣	١٢,٢٥٢	١٠,٤٠٦
٢- اجمالي الدين العام الخارجى								
(بالمليون دولار، رصيد نهاية الفترة)								
٢٦,٧٥٥	٢٦,٠٦٥	٢٥,٧١٨	٢٥,٤٨٣	٢٧,٠٩٢	٢٦,٢٤٩	٢٥,٨١٨	٢١,٦٤١	١٩,٤٩٢
٨٠,٨٧	٧٠,٩٣٣	٧٠,٩٧٥	٧٠,٩٣٩	٧٠,٨١٤	٧٠,٤٤٥	٥٠,٧١٣	١٢,٢٥٢	١٠,٤٠٦
٣- خدمة الدين الحكومى ^{٧/}								
(مليون جنيه، تدفقات)								
٩١,٦٤٧	٣٦,٨٨٤	٦٣,١٧٩	١٠,٧٤٠,٢	١١٧,٢٥١	٩٨,٨٥٦	٧١,١٢٣	٦٠,٠٠٤	٥٤,٧٢٥
٨٠,٦٥٩	٢٦,٦٣٤	٥٠,٩٧٤	٩٠,١٤٣	١٠,٤٦٢,٥	٨٧,٥٦٠	٥٩,٥٧٧	٥٢,٤٣٥	٤٧,٦٣٩
١٠,٩٨٨	١٠,٢٥١	١٢,٢٠٥	١٧,٠٦٠	١٢,٦٢٧	١١,٢٩٦	١١,٥٤٦	٧,٥٦٩	٧,٠٨٦
٤- ملاحظات (نسبة الى الناتج المحلى الإجمالى) ^{٨/}								
٦٨,٠	٦٥,٩	٦٨,٤	٧٠,٥	٦٧,٠	٦٧,٠	٦٧,١	٦٧,٠	٧٩,٤
٦٨,٨	٥٥,٤	٧٠,٩	٥٩,٨	٥٥,٠	٥٤,٠	٥٣,٥	٥٣,٥	٦٤,٢
٦١,٨	٦٠,٩	٦٣,٥	٦٥,٦	٦٤,٨	٦٠,٨	٥٩,١	٥٧,٣	٦٥,٣
٤٩,٨	٤٩,٩	٥٢,٥	٥٤,٥	٥٢,٧	٤٧,٦	٤٤,٨	٤٢,٧	٤٩,٦
٦٤,٩	٦٣,٢	٦٥,٠	٦٨,١	٦٨,٠	٦٣,٨	٦١,٨	٦٠,٠	٦٦,٣
٥١,٤	٥١,١	٥٣,٩	٥٥,٧	٥٤,٠	٤٩,٧	٤٥,٧	٤٣,٢	٤٨,٨
١٠,١	١٣,١	١٣,١	١٣,٠	١٥,٢	١٥,٩	١٦,٩	٢٠,١	٢٢,٨
١١,٦	١٠,٠	١٠,٠	٩,٩	١١,٨	١٢,٤	١٣,٨	١٢,٩	١٤,٩

المصدر: وزارة المالية و البنك المركزى المصرى.

() معدل النمو عن العام السابق.

* بيان مبدئي، خاضع للمراجعة.

بیان معدل.

تَعكس البيانات رصيد الدين المحل

١/ تعكس البيانات رصيد الدين المحلي لثلاث مستويات تجميعية هي: الدين المحلي لأجهزة الموازنة العامة، الدين المحلي للمجموع للحكومة العامة، و الدين العام المحلي المجموع. يشمل الدين المحلي لأجهزة الموازنة العامة أرصدة الدين المستحق على وحدات الجهاز الإداري، وحدات الزراعة المحلية، والهيئات الخدمية. وتضمن الدين المحلي للمجموع العامة أرصدة الدين المحلي للمجموع المستحق على أجهزة الموازنة العامة للدولة و بنك الإستمارة القومي و سندات التأمين الاجتماعي. أما عن الدين المحلي فيشمل أرصدة الدين المحلي للمجموع لكل من الحكومة العامة والهيئات الاقتصادية.

٢/ يمثل المديونية المستحقة على أجهزة الموازنة العامة (وحدات الجهاز الإداري، وحدات الإدارة المحلية، والهيئات الخدمية).

٣/ يمثل رصيد الدين المجمع المستحق على أجهزة الموازنة العامة للدولة و بنك الإستثمار القومي و صناديق التأمين الإجتماعي بعد إستبعاد المديونيات و العلاقات الداخلية فيما بين القطاعات الثلاثة و التي تتمثل في اقتراض أجهزة الموازنة العامة من بنك الإستثمار القومي، سندات وزارة المالية لدى صناديق التأمين الإجتماعي و بنك الإستثمار القومي، سندات صناديق التأمين الإجتماعي و أخيراً اقتراض بنك الإستثمار القومي من صناديق التأمين الإجتماعي.

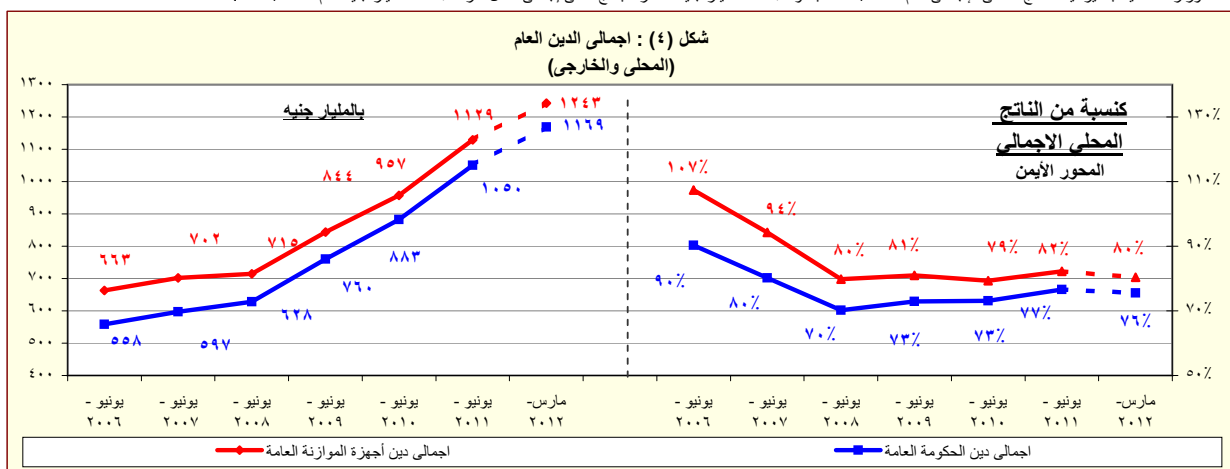
٤/ يمثل رصيد الدين المجمع المستحق على الحكومة العامة والهيئات الاقتصادية بعد استبعاد إقتراض الهيئات الاقتصادية من بنك الإستثمار القومي، وإقتراض أجهزة الموازنة من الهيئات الاقتصادية.

٥/ ودائع الحكومة العامة و الهيئات الاقتصادية بعد استبعاد ودائع صناديق التأمين الاجتماعي واقتراض قطاع الموازنة من الهيئات الاقتصادية.

٦/ طبق التصنيف و منهجية البنك المركزي المصري، و الذي يقوم بتطبيق منهجيات نادي باريس المباشرة و غير المباشرة المستمدة على الجهات الحكومية طبقاً لتواريخ إعادة الجدولة الى العالم الخارجى، في حين تقوم الجهات الحكومية بتطبيق هذه المنهجيات من سجلاتها فور سداد المقابل المحلي الى البنك المركزي طبقاً لجدول السداد الأصلي (والذي يسبق تواريخ إعادة الجدولة)

١٧/ البيان الربع سنوي لخدمة الدين الحكومي يعكس التدفقات التراكمية لخدمة الدين منذ بداية العام المالي .

٨/ قامت وزارة التخطيط بتقدير قيمة الناتج المحلي الإجمالي لعام ٢٠١٢/٢٠١١ بنحو ١٥٤٦,٢ مليار جنيه ، مقارنةً بناتج محلي إجمالي معدل قدره ١٣٧١,٨ مليار جنيه لعام ٢٠١١/٢٠١٠.



المصدر: وزارة المالية - البنك المركزي المصري.

القسم الأول: نظرة عامة على الأداء الإقتصادى والمالى (تابع)

بيانات سنوية				أحدث بيان متاح			
٢٠٠٧/٠٦	٢٠٠٨/٠٧	٢٠٠٩/٠٨	٢٠١٠/٠٩	٢٠١١/١٠	يناير-١٢	فبراير-١٢	مارس-١٢#
١. المؤشرات التقديرية (نهاية الفترة)							
مليون جنيه							
١٣٤,١٢٦	١٦٩,٩١١	١٧٥,١٠٤	٢٠٣,٠٧١	٢٥٠,٩٩٢	٢٦٠,٦١٩	٢٥٢,٩٢٦	٢٥١,٣٠٢
نقود الإحتياط ^{١/}							
٦٦٢,٦٨٨	٧٦٦,٦٦٤	٨٣١,٢١١	٩١٧,٤٥٩	١,٠٠٩,٤١١	١,٠٠٤,٨٧٧	١,٠٠٤,٩٩٦	١,٠٠٥,٨٧٧
إجمالي السيولة							
١٣١,٢٩٠	١٧٠,٥٧٩	١٨٢,٩٩١	٢١٤,٠٤٠	٢٤٨,٧٠٧	٢٦٢,٦٩٣	٢٦٠,٦٨١	٢٦٠,٦٨١
المعرض النقدى ^{٢/}							
٥٣١,٣٩٨	٥٩٦,٠٨٥	٦٤٨,٢٢٠	٧٠٣,٤١٩	٧٦٠,٧٠٤	٧٨٤,٩٠٠	٧٩١,٣٩٢	٧٩٤,٣١٥
أشباه النقود ^{٣/}							
معدل النمو السنوى							
١٥,٦	٢٦,٧	٣,١	١٦,٠	٢٣,٦	١٢,٩	٢,٤	٧,٠
نقود الإحتياط ^{١/}							
١٨,٣	١٥,٧	٨,٤	١٠,٤	١٠,٠	٧,٦	٦,٩	٦,٨
إجمالي السيولة							
٦٣,٩	٣٨,٩	١٦,٣	١١,١	١٠,٢	٣٧,٢	٣٥,٢	٣٥,٧
صافى الأصول الأجنبية ^{٤/}							
٤,٠	٤,٣	٢٤,٦	١٠,٠	١٩,٠	٢٦,٤	٢٣,٢	٢٢,٣
صافى الأصول المحلية ^{٤/}							
١٢,٣	١٢,٦	٥,١	٧,٧	٠,٨	٥,٤	٥,٢	٥,٥
صافى المطلوبات من القطاع الخاص ^{٥/}							
معدلات الإقراض إلى الودائع							
٣٤,٧	٣٥,٥	٣٠,٠	٣٤,٩	٣٤,٠	٣٠,٤	٢٩,٨	٢٧,٦
القطاع الحكومى							
٥٦,٣	٥٥,٤	٥٥,٦	٥٤,٢	٥١,٢	٥٢,٣	٥٢,٣	٥٢,٦
القطاع غير الحكومى							
٥٥,٩	٥٠,٩	٥١,٥	٤٧,٦	٤٦,٤	٤٨,٦	٤٨,٧	٤٨,٨
بالعملة المحلية							
٥٧,٢	٦٩,٧	٦٩,٠	٧٩,٩	٦٩,٠	٦٥,٨	٦٥,١	٦٥,٧
بالعملة الأجنبية							
مؤشرات:							
٤,٩٤	٤,٥١	٤,٧٥	٤,٥٢	٤,٠٢	٤,٠١	٤,١٥	٤,٢٠
مضاعف السيولة المحلية ^{٦/}							
١,٢٢	١,٢٥	١,٣٠	١,٣٨	١,٤٢	١,٥٤	١,٥٢	١,٥١
معدل دوران النقود (وسطى) ^{٨/}							
٢٣,٢	٢٠,٨	٢٠,١	١٧,٢	١٧,٥	١٧,٧	١٧,٨	١٧,٤
معدل الدورة فى السيولة المحلية ^{٩/}							
٢٨,٤	٢٥,٨	٢٥,٧	٢٢,٩	٢٤,٠	٢٤,٠	٢٤,٢	٢٤,٠
معدل الدورة فى الودائع ^{١٠/}							

المصادر: البنك المركزى المصرى وحسابات وزارة المالية.

* مبدئى.

بيان معدل.

١/ تتضمن النقود المتداولة خارج البنك المركزى بالإضافة إلى ودائع البنوك لدى البنك المركزى بالجنيه المصرى.

٢/ يتضمن النقود المتداولة خارج الجهاز المصرفى بالإضافة إلى الودائع الجارية بالعملة المحلية. لا تتضمن الشيكات والحالات تحت التحصيل.

٣/ تتضمن الودائع الجارية بالعملة الأجنبية والودائع غير الجارية بالعملة المحلية و الأجنبية .

٤/ تم تفعيل إتفاقية الحساب المجمع بين البنك المركزى ووزارة المالية فى يونيو ٢٠٠٨، مما أدى إلى إهلاك جزء من السندات الصادرة عن وزارة المالية لصالح البنك المركزى.

٥/ يتضمن المطلوبات من القطاع الخاص و القطاع العائلى.

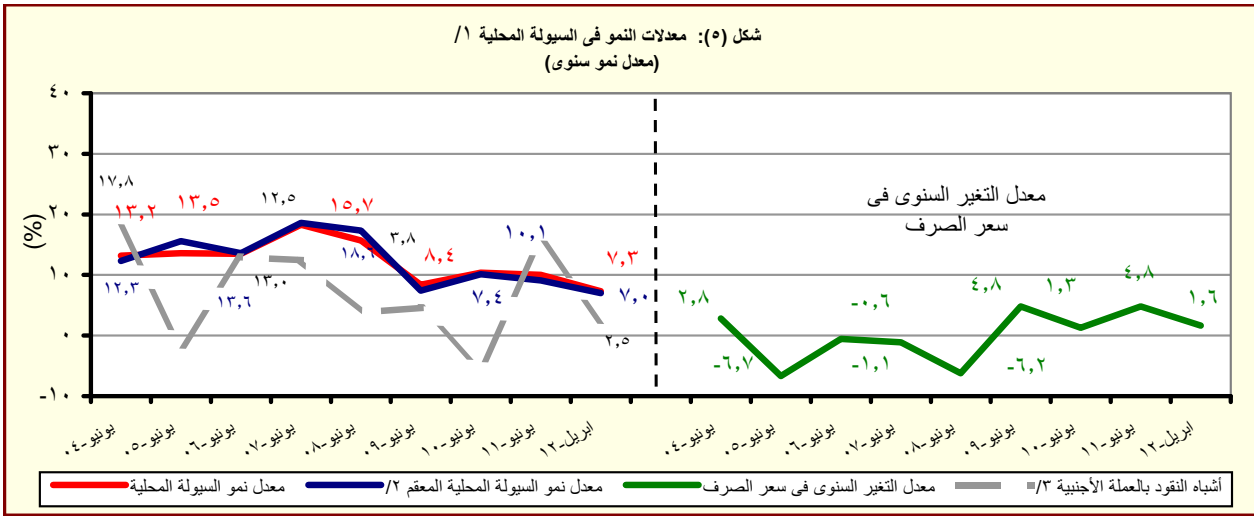
٦/ لا تتضمن كل من الودائع لدى البنك المركزى والقروض الممنوحة من قبل البنك المركزى.

٧/ إجمالي السيولة المحلية / نقود الإحتياط.

٨/ الناتج المحلى الإجمالى / متوسط إجمالي السيولة المحلية (M٢). متوسط إجمالي السيولة المحلية = $\frac{1}{2} [(M٢) t + (M٢) t - 1]$.

٩/ يمثل نسبة الودائع الجارية و غير الجارية بالعملة الأجنبية إلى إجمالي السيولة المحلية. لا تتضمن كل من ودائع غير المقيمين (جزء من صافى الأصول الأجنبية) والودائع الحكومية.

١٠/ يمثل نسبة الودائع الحكومية و غير الحكومية بالعملة الأجنبية إلى إجمالي الودائع لدى البنوك. غير متضمن ودائع البنوك لدى البنك المركزى.



المصدر: البنك المركزى المصرى وحسابات وزارة المالية.

١/ إجمالي السيولة المحلية تتكون من المعرض النقدى وأشباه النقود.

٢/ معدل النمو فى السيولة المحلية باستخدام سعر الصرف الثابت، ويتم حسابه عن طريق تطبيق سعر الصرف السائد فى نفس الفترة من العام السابق للفترة الحالية.

٣/ الودائع الجارية و غير الجارية بالعملة الأجنبية .

القسم الأول: نظرة عامة على الأداء الإقتصادي والمالى (تابع)

بيان ربع سنوي				بيان سنوي				
مارس-١٢	ديسمبر-١١	سبتمبر-١١	مارس-١١	٢٠١١/١٠	٢٠١٠/٠٩	٢٠٠٩/٠٨	٢٠٠٨/٠٧	٢٠٠٧/٠٦
ي- القطاع المالى والاستثمارات								
٤,٠	٤,٣	٣,٢	٣,٤	١٧,١	١٩,٥	١٩,٢	٢٢,٤	٢٠,٩
إجمالي الاستثمارات المحلية (نسبة إلى الناتج المحلي الإجمالي) ^{١١}								
٠,٢	-٠,٣	٠,٢	٠,١-	٠,٩	٣,١	٤,٣	٨,١	٨,٥
الاستثمارات الأجنبية المباشرة (نسبة إلى الناتج المحلي الإجمالي) ^{١٢/١٣}								
مؤشرات سوق المال (نهاية العام الميلادي)								
٦٧٩	٣١٨	--	--	١٥٠٤	١٤٠١	--	٣٤١٢	٢٣٨١
مؤشر هيئة سوق المال								
٣,١	٤,١	٤,٣	--	٠,٧	١,٩	--	١,١	٠,٩
معدل تذبذب مؤشر سوق المال ^{١٣}								
٤٩٧	٣٨٢	٤٢٠	٥٣٢	٦٦٤	٥٧٣	٤٢٧	٩٢٧٣٤	٦١٢٩١
مؤشر هيرمس								
١,٧٧	١,٢١	١,٤٥	٣,٥٤	٠,٤٩	٢,٢٢	١,٤٧	١,٢٠	٠,٨٩
معدل تذبذب مؤشر هيرمس ^{١٣}								
٣٦٢	٢٨٨	٣١٤	٤٠٨	٤٨٨	٥٠٠	٤٧٤	٧٦٨	٥٣٤
رأس المال السوقي (مليار جنيه) ^{١٥}								
٢٣,٤	١٨,٧	٢٠,٣	٢٩,٧	٣٥,٦	٤١,٤	٤٥,٤	٨٥,٨	٧١,٧
رأس المال السوقي (نسبة إلى الناتج المحلي الإجمالي) ^{١٦}								
١١,٧	١٠,٥	١١,٢	--	١٤,٧	١٢,١	٧,٦	١٩,١	٢١,٠
مضاعف الربحية ^{١٧}								
٨,٧	١٠,٤	٩,٦	--	٧,١	٧,٠	٦,٦	٥,١	٤,٢
عائد السهم (%) ^{١٨}								
٢٥٢,٩٨٦	٢٤٨,٨٦٩	٢٣٨,٩٥٩	٢٣٠,٤٢٥	٢٢٦,٧٩٩	١٣٤,٢٢٦	٧٨,٨٤١	٧١,٥٤٥	٦٤,٣٦٦
سندات مقيدة (مليون جنيه)								
القطاع المصرفي (مليون جنيه): ^{١٩}								
١,٣٢٢,٤١٣	١,٣٠٨,٠٢٦	١,٢٩٦,٠٨٥	١,٢٧٣,٥٤٣	١,٢٦٩,٦٩٠	١,٢٢٠,٦٥٥	١,٠٩١,٩٩٣	١,٠٨٣,٣١١	٩٣٧,٩٢٣
إجمالي الأصول								
٤٩٥,١٢٥	٤٨٩,٧٢٩	٤٧٨,٩٥٦	٤٦٩,٩٦١	٤٧٤,١٣٩	٤٦٥,٩٩٠	٤٢٩,٩٥٧	٤٠١,٤٢٥	٣٥٣,٧٤٦
إجمالي أرصدة الإقراض و الخصم								
٦٠,٠٥٨	٦٠,٠٥٩	٥٩,٣٤٦	٥٢,٥٠٨	٥٩,٠٤٩	٤٦,٥٩٨	٤١,٥٥٠	٣٧,٥٧٦	٣٣,٠٣٧
رأس المال								
٩٩٠,٧٢٣	٩٨١,٢٥٨	٩٦٩,٧٨٠	٩٤٠,٨٤٩	٩٥٧,٠٣٧	٨٩٢,٤٩٢	٨٠٩,٦٩٤	٧٤٧,١٩٩	٦٤٩,٩٥٣
إجمالي الودائع								
مؤشرات مختارة								
مؤشرات السيولة في الجهاز المصرفي								
--	--	١١٤,٩	١١٤,٩	١١٤,٩	١١٣,٥	١١٤,٦	١٠٩,٣	١٠٩,٤
الأصول الأجنبية / الخصوم الأجنبية ^{١١٠}								
٤٩,٣	٤٩,٥	٤٩,٠	٤٩,٥	٤٩,١	٥١,٨	٥٢,٤	٥٣,١	٥٣,٧
القروض / الودائع ^{١١١}								
٣٧,٤	٣٧,٤	٣٧,٠	٣٦,٩	٣٧,٣	٣٨,٢	٣٩,٤	٣٧,١	٣٧,٧
القروض / الأصول ^{١١٢}								
٣٨,٣	٣٨,٥	٣٦,٩	٣٥,٤	٣٧,٣	٣٣,٣	٣٠,٥	١٨,٦	١٨,٨
الأوراق المالية / الأصول ^{١١٣}								
٧٤,٩	٧٥,٠	٧٤,٨	٧٣,٩	٧٥,٤	٧٣,١	٧٤,١	٦٩,٠	٦٩,٣
الودائع / الأصول ^{١١٤}								
٦,٢	٦,٢	٦,٥	٦,٦	٦,٤	٦,٢	٥,٨	٤,٩	٤,٩
رأس المال / الأصول ^{١١٥}								
٤,٢	٤,٠	٤,٠	٤,٣	٤,٣	٥,٨	٦,٤	٥,٨	٥,٧
مخصصات القروض / إجمالي الأصول ^{١١٦}								

المصادر : الهيئة العامة لسوق المال والبنك المركزى المصرى.

-- بيان غير متاح.

١/ تم حساب المؤشرات الربع سنوية كنسبة من الناتج المحلي الإجمالي للعام بأكمله.

٢/ صافى الاستثمارات الأجنبية المباشرة تشمل الإستثمار الأجنبى فى قطاع البترول.

٣/ على أساس الإنحراف المعيارى للعوائد اليومية خلال شهر الدراسة. البيانات السنوية تعكس نهاية ديسمبر من كل عام.

٤/ سلسلة معدلة.

٥/ القيمة السوقية للأرصدة القائمة. يمثل ناتج ضرب عدد الأسهم القائمة فى سعر السوق السائد.

٦/ قامت وزارة التخطيط بتقدير قيمة الناتج المحلي الإجمالي لعام ٢٠١٢/٢٠١١ بنحو ١٥٤٦,٢ مليار جنيه ، مقارنة بناتج محلى إجمالى معدل قدره ١٣٧١,٨ مليار جنيه لعام ٢٠١١/٢٠١٠.

٧/ ويعرف أيضا بمعدل السعر على العائد، ويقاس بنسبة سعر السوق لكل سهم إلى أرباحه السنوية.

٨/ الكوبون السنوى الموزع / سعر السهم الجارى.

٩/ تعكس بيانات البنوك التجارية.

١٠/ لدى البنوك العامة فى مصر ، بخلاف البنك المركزى.

١١/ تتضمن القروض والودائع الحكومية وغير الحكومية ، ولا تشمل ودائع البنوك لدى البنك المركزى المصرى.

القسم الأول: نظرة عامة على الأداء الإقتصادي والمالي (تابع)

بيان ربع سنوي					بيان سنوي				
يناير-مارس # ٢٠١١	أكتوبر-ديسمبر *٢٠١١	أبريل-يونيو *٢٠١١			٢٠٠٧/٠٦	٢٠٠٨/٠٧	٢٠٠٩/٠٨	٢٠١٠/٠٩	٢٠١١/١٠
<p>لـ معاملات القطاع الخارجى</p> <p>(مليون دولار)</p>									
١٦,٣٧٠	١٦,٤٤٠	١٦,٦٦٥	١٣,٢٨٤	٦٢,٤٠٠٢	٥٧,٨٩٩	٥٧,٢١٧	٦٥,٩٠٤	٤٩,٥٣٤	إجمالى المتحصلات الجارية
١٨,٧٠٩	١٨,٣١٩	١٤,٧٧٥	١٥,٣٨٢	٦٤,٧٧١	٦٢,٢١٧	٦١,٦٤١	٦٥,٠١٦	٤٧,٢٦٥	إجمالى المدفوعات الجارية
٧,٩٢٩-	٧,٧٧٥-	٣,١١٠-	٦,١٩١-	٢٣,٧٨٤-	٢٥,١٢٠-	٢٥,١٧٣-	٢٣,٤١٥-	١٦,٢٩١-	الميزان التجارى
٦٧٥	١,٥٠١	١,٠٣٠	١,٢٦٥	٧,٨٧٨	١٠,٣٣٩	١٢,٥٠٢	١٤,٩٦٦	١١,٤٩٨	الميزان الخدمى
٢,٣٣٩-	١,٨٧٩-	١,٨٩٠	٢,٠٩٨-	٢,٧٦٩-	٤,٣١٨-	٤,٤٢٤-	٨٨٨	٢,٢٦٩	ميزان المعاملات الجارية
١,٢٥٧-	٢,٩١٤-	٣,٠٤٧-	٤,٥٩٤-	٤,٨٢٤-	٨,٣٢٥	٢,٢٨٥	٧,٥٥٨	٨٥٣	صافى تدفقات ميزان المعاملات الرأسمالية و المالية
٣,١٦٥-	٥,٦٤٩-	٤,٢٥٥-	٦,٠٧١-	٩,٧٥٤-	٣,٣٥٦	٣,٣٧٨-	٥,٤٢٠	٥,٢٨٢	الميزان الكلى (ميزان المدفوعات)
١٥,١١٩	١٨,١١٩	٢٦,٥٦٩	٣٠,١٠٦	٢٦,٥٦٩	٣٥,٢٢١	٣١,٣١٠	٣٤,٥٧٢	٢٨,٥٥٩	صافى الإحتياطيات الدولية ^{١/}
<p>(نسبة إلى الناتج المحلى الإجمالى) ^{٢/}</p>									
٦,٤	٦,٤	٧,٢	٥,٧	٢٦,٣	٢٦,٥	٣٠,٣	٤٠,٥	٣٨,٠	إجمالى المتحصلات الجارية
٧,٣	٧,١	٦,٤	٦,٦	٢٧,٤	٢٨,٤	٣٢,٦	٤٠,٠	٣٦,٢	إجمالى المدفوعات الجارية
٣,١-	٣,٠-	١,٣-	٢,٦-	١٠,١-	١١,٥-	١٣,٣-	١٤,٤-	١٢,٥-	الميزان التجارى
٠,٣	٠,٦	٠,٤	٠,٥	٣,٣	٤,٧	٦,٦	٩,٢	٨,٨	الميزان الخدمى
٠,٩-	٠,٧-	٠,٨	٠,٩-	١,٢-	٢,٠-	٢,٣-	٠,٥	١,٧	ميزان المعاملات الجارية
١,٢-	٢,٢-	١,٨-	٢,٦-	٤,١-	١,٥	١,٨-	٣,٣	٤,٠	الميزان الكلى (ميزان المدفوعات)
<p>نسبة إلى إجمالى المتحصلات الجارية ^{٤/}</p>									
٢٠,٩	٢٠,٨	٢٦,١	٢٥,٨	٢٤,٣	٢٣,٩	٢٥,٠	٢٢,٩	٢٤,٤	الصادرات غير البترولية
١٨,٧	٢٢,٠	٢٤,٠	٢١,٤	١٩,٨	١٨,٠	١٩,٤	٢٢,٣	٢٠,٧	الصادرات البترولية
١٢,٤	١٤,٨	١١,٥	١٣,٥	١٧,٣	٢٠,٤	١٨,٥	١٦,٧	١٦,٨	السياحة
٢٩,٨	٢٤,٤	٢١,٣	٢١,٠	٢٠,٢	١٦,٧	١٣,٥	١٢,٩	١٢,٨	التحويلات الخاصة
<p>مؤشرات أخرى (%)</p>									
٤٥,٠	٤٦,٧	٧٢,٢	٥٠,٢	٥٣	٤٩	٥٠	٥٦	٥٧	نسبة تغطية الصادرات للواردات السلعية
١١٦	١٤٠	١٢٩	١٤٣	١٥٦	١٧٨	٢١١	٢٢٢	٢٢٨	نسبة تغطية الصادرات للواردات الخدمية
٣,١	٣,٧	٧,١	٧,٣	٦,٣	٨,٦	٧,٥	٧,٩	٨,٩	نسبة تغطية صافى الإحتياطيات الدولية للواردات(عدد الاشهر) ^{٥/}
٤٥,٢	٥٣,٨	٧٦,٢	٨٦,٥	٧٦,٢	١٠٤,٨	٩٩,٦	١٠٢,١	٩٥,٨	نسبة صافى الإحتياطيات الدولية إلى الدين الخارجى ^{٦/} (%)

المصدر: البنك المركزي المصري.

أرقام معدلة من قبل البنك المركزي المصري.

* بیان مبدئی.

-- بیان غیر متاح.

١/ تم تقدير البيانات الخاصة بالربع الثالث يناير - مارس ٢٠١٢/٢٠١١ كمحصلة الفارق بين بيانات الفترة يوليو - مارس ٢٠١٢/٢٠١١ و الفترة يوليو - ديسمبر ٢٠١٢/٢٠١١.

٢/ قد تظهر بعض الفروق في تقييم الإحتياطيات الدولية نتيجة استخدام أسعار صرف مختلفة داخل محفظة الإحتياطي من العملات الأجنبية.

١٣ تم حساب المؤشرات الربع سنوية باستخدام بيانات الناتج المحلي الإجمالي للعام بأكمله. قامت وزارة التخطيط بتقدير قيمة الناتج المحلي الإجمالي لعام ٢٠١١/٢٠١٢ بنحو ١٥٤,٦,٢ مليار جنيه، مقارنةً بناتج محلي إجمالي معدل قدره ١٣٧,١,٨ مليار جنيه لعام ٢٠١١/٢٠١٠.

٤ / باستبعاد التحويلات الرسمية.

٥/ بعدد أشهر الواردات.

٦/ لا يشمل مديونية القطاع الخاص غير المضمونة.