

القسم الأول

نظرة عامة على الأداء الإقتصادي و المالي

- أ- مؤشرات الإقتصاد العيني و الحقيقي و مصادر النمو..... ١
- ب- السكان و التشغيل..... ٢
- ج- الأسعار المحلية (متوسط الفترة)..... ٢
- د- مؤشرات المالية العامة..... ٣
- هـ- ملخص الدين العام المحلي (بالمليون جنية، رصيد نهاية الفترة)..... ٤
- و- إجمالي الدين العام الخارجي (مليون دولار، رصيد نهاية الفترة)..... ٤
- ز- خدمة الدين الحكومي (مليون جنية، تدفقات)..... ٤
- ح- المؤشرات النقدية (نهاية الفترة)..... ٥
- ط- القطاع المالي والاستثمارات..... ٦
- ي- معاملات القطاع الخارجي..... ٧

القسم الأول: نظرة عامة على الأداء الإقتصادي والمالي

بيان ربع سنوي				بيان سنوي				
يناير-مارس *٢٠١٢	أكتوبر-ديسمبر *٢٠١١	يوليو-سبتمبر *٢٠١١	يناير-مارس *٢٠١١	٢٠٠٧/٢٠٠٦	٢٠٠٨/٢٠٠٧	٢٠٠٩/٢٠٠٨	٢٠١٠/٢٠٠٩	٢٠١١/٢٠١٠
أ. الاقتصاد العيني (بالأسعار الجارية)								
٣٦٢,٥٠٠	٣٧٧,٣٠٠	٤٠٢,١٠٠	٣١٦,١٠٠	١,٣٧١,٨٠٠	١,٢٠٦,٦٠٠	١,٠٤٢,٢٠٠	٨٩٥,٥٠٠	٧٤٤,٨٠٠
٦٠,١٩١	٦٣,١٠٢	٦٧,٥٩٨	٥٣,٨٨١	٢٣٦,١١٦	٢١٨,٨٨٩	١٨٩,٠٩٤	١٦٢,٦٨٨	١٣٠,٤٧٣
٣٤٦,٣١٧	٣٦١,٧٦٢	٣٨٦,٥٠١	٣٠١,٥٤٠	١,١٣٥,٦٨٤	٩٨٧,٧١١	٨٥٣,١٠٦	٧٣٢,٩١٢	٦١٤,٣٢٧
٥٧,٥٠٤	٦٠,٥٠٣	٦٤,٨٩٢	٥١,٤٠٠	٢٢٥,٤٦٣	٢٠٨,٧٢٨	١٨٠,٣٥٩	١٥٥,٣٨٥	١٢٤,٤٤٤
١٧,٨١٤	١٨,٥٤٢	١٩,٧٦٠	١٥,٨٨١	١٧,٢٣٣	١٥,٥١٤	١٣,٧٠٢	١٢,٠٣٠	١٠,٢١١
٢,٩٥٨	٣,١٠١	٣,٣٢٢	٢,٧٠٧	٢,٩٦٦	٢,٨١٤	٢,٤٨٦	٢,١٨٦	١,٧٨٩
ب. مؤشرات الاقتصاد العيني ومصادر النمو ^{١/}								
(معدل النمو)								
٥,٢	٠,٤	٠,٣	٤,٣-	١,٨	٥,١	٤,٧	٧,٢	٧,١
٥,٢	٠,٤	٠,٣	٣,٨-	١,٩	٥,١	٤,٧	٧,٢	٧,١
٤,٢	٠,٣-	٠,٤-	٣,٣-	١,١	٤,٣	٥,٠	٦,١	٦,٣
٧,٥	٠,٣	٠,٣	٦,٨-	٢,٥	٦,٧	٣,٧	١٠,٧	٩,٥
٣,٨	٢,٦	٢,٧	١,٤	٣,٤	٤,٥	٥,٨	٣,٥	٤,٣
٢٥,١	٢,٣	١١,٤-	٢٥,٩-	٤,٤-	٨,٠	٩,١-	١٥,٥	٢٣,٨
٦,٨	٥,٣	٤,٨	٦,٤	٤,٩	٤,٢	٥,٧	٥,٢	٦,٠
٧,٣	٥,٦	٥,١	٦,٩	٥,٠	٤,١	٥,٧	٥,٧	٦,٩
٣,٥	٣,٠	٢,٨	٣,٦	٣,٨	٤,٥	٥,٦	٢,١	٠,٢
٧,٠	٦,٥-	٢,٩-	١,٥	٣,٧	٣,٠-	١٤,٥-	٢٨,٨	٢٣,٣
٢,٩	١,٨-	١,٩-	٦,٥-	٠,٦-	٢,٨	٢,٤	٥,٠	٥,١
الإدخار المحلي ^{١/}								
١٠,٥-	٢٨,٤-	٤٢,٧-	٣٤,٨-	٥,١	٣١,٦	١٣,٠-	٢٤,١	١٤,٧
٨,٢	٩,٩	٥,٨	١٠,٥	١٣,٢	١٤,٣	١٢,٦	١٦,٨	١٦,٣
الاستثمارات المحلية ^{١/ ٥}								
٣٠,٢	٤,٢	١١,٠-	٢٧,٦-	٠,٣-	١٧,٧	٠,٢-	٢٩,١	٣٤,٢
١٦,٩	١٧,٧	١٢,٥	١٤,٩	١٧,١	١٩,٥	١٩,٢	٢٢,٤	٢٠,٩

المصدر: وزارة التنمية الاقتصادية.

* بيان مبدئي، وقابل للتعديل.

بيان معدل في ضوء البيانات الحديثة الصادرة عن وزارة التخطيط.

١/ قامت وزارة التخطيط بمراجعة بيانات الناتج المحلي الإجمالي لعام ٢٠١١/١٠ على أساس ربع سنوي.

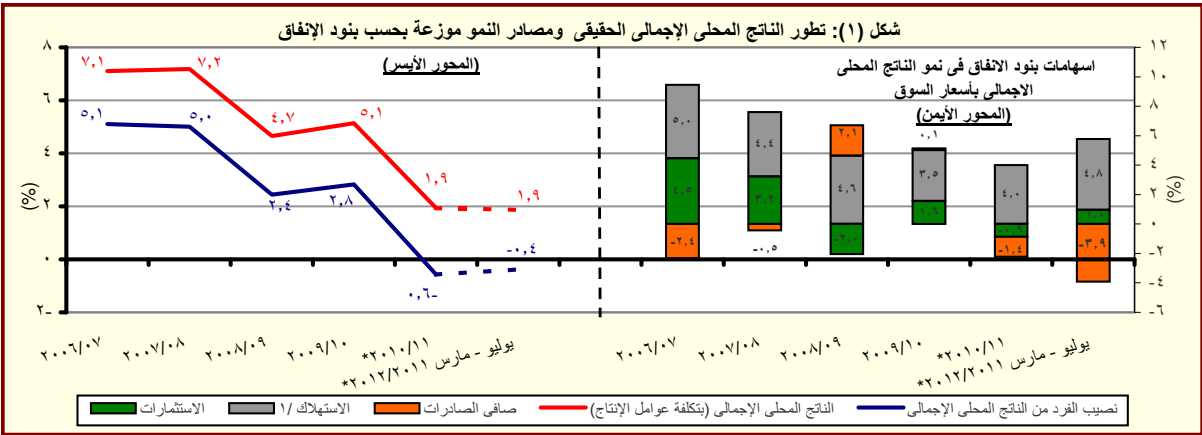
٢/ تم حساب معدلات النمو الحقيقية باستخدام الأسعار الثابتة لعام ٢٠٠٢/٢٠٠١، ولكن بدءاً من عام ٢٠٠٨/٢٠٠٧ تم حساب معدلات النمو باستخدام الأسعار الثابتة لعام ٢٠٠٧/٠٦.

٣/ تشمل نشاط قطاع البترول والغاز الطبيعي.

٤/ تشمل صافي الضرائب غير المباشرة.

٥/ رأس المال الثابت، يشمل التغير في المخزون.

٦/ بالأسعار الجارية.



المصدر: وزارة التنمية الاقتصادية.

* بيان مبدئي، وقابل للتعديل.

١/ تتضمن الاستهلاك العام والخاص.

القسم الأول: نظرة عامة على الأداء الإقتصادي والمالي (تابع)

بيان سنوي					بيان سنوي				
يونيو-ابريل ٢٠١٢	يناير-مارس ٢٠١٢	ديسمبر-اكتوبر ٢٠١١	يونيو-ابريل ٢٠١١	يونيو-ابريل ٢٠١٢	٢٠١٢/١١	٢٠١١/١٠	٢٠١٠/٠٩	٢٠٠٩/٠٨	٢٠٠٨/٠٧
ج . السكان									
٨٢,٣	٨١,٨	٨١,٤	٨٠,٤	٨٢,٣	٨٠,٤	٧٨,٧	٧٦,٩	٧٥,٢	إجمالي عدد السكان (بالمليون نسمة) ^{١/}
٢,٣	٢,١	٢,٢	٢,٢	٢,٣	٢,٢	٢,٣	٢,٣	٢,١	معدل نمو السكان
د . الأسعار المحلية (متوسط الفترة)									
٨,١	٨,٩	٨,٥	١١,٩	٨,٦	١١,٠	١١,٧	١٦,٢	١١,٧	معدل التضخم وفقاً لأسعار المستهلكين (حضر الجمهورية) ^{٢/}
٠,٧	٧,٢	٨,١	٢٠,٠	٧,٦	١٥,٩	٥,٠	٢,٥	١٧,٧	معدل التضخم وفقاً لأسعار المنتجين ^{٣/}
٩,٥	٩,٥	٩,٥	٨,٥	٩,٣	٨,٥	٨,٥	٩,٠	١٠,٠	سعر خصم البنك المركزي ^{٤/}
١٤,٣	١٣,٨	١٣,٢	١١,٥	١٣,٤	١٠,٢	٩,٩	١١,٣	٧,٠	سعر الفائدة على أذون الخزانة (٩١ يوم)
٧,٦	٧,٧	٧,٢	٦,٦	٧,٣	٦,٥	٦,٣	٦,٥	٦,٥	سعر الفائدة على الودائع (٣ أشهر) ^{٥/}
٩,٧	٩,٦٥	٩,٢٥	٨,٩٦	٩,٧	٨,٥	٨,٣	٩,٥	١٠,٣	سعر العائد بين البنوك - ليلة واحدة ^{٥/}
٦,٠٣	٦,٠٢	٥,٩٨	٥,٩٤	٦,٠٠	٥,٨١	٥,٥١	٥,٥١	٥,٥٠	سعر الصرف (جنيه مقابل الدولار)

المصادر: وزارة التنمية الاقتصادية والبنك المركزي المصري والجهاز المركزي للتعبئة العامة والإحصاء.

-- بيان غير متاح

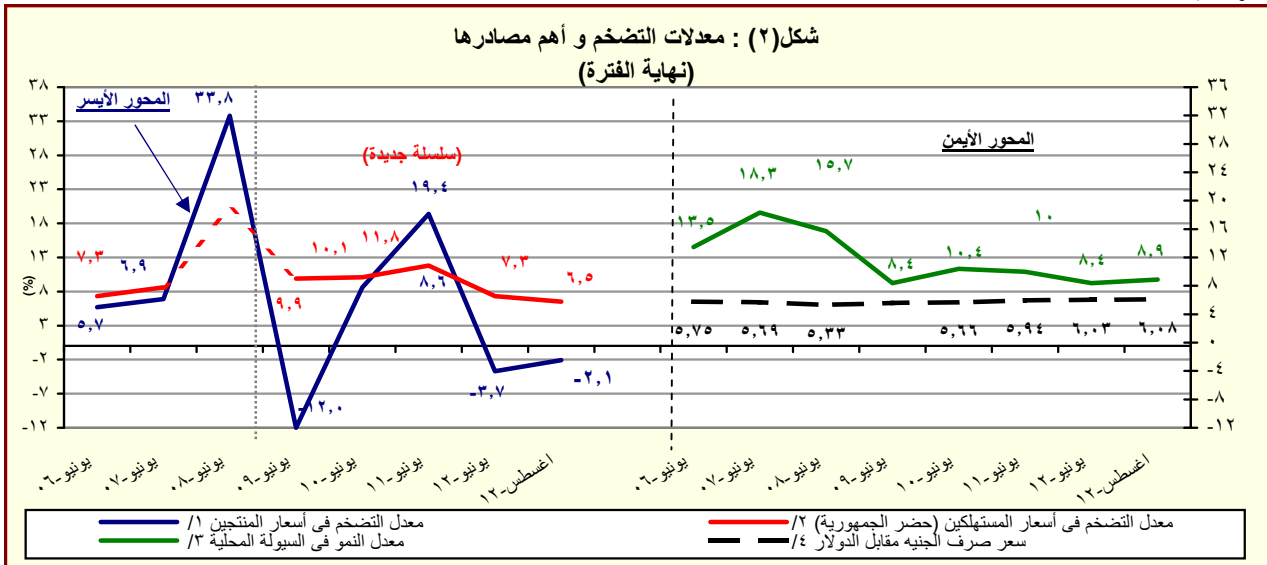
١/ لا يتضمن المصريين المقيمين في الخارج.

٢/ بدءاً من اغسطس ٢٠٠٩، تم استحداث سلسلة أرقام قياسية جديدة لأسعار المستهلكين (حضر الجمهورية) باستخدام الأوزان المستخرجة من بحث الدخل و الانفاق و الاستهلاك لعام ٢٠٠٩/٢٠٠٨ مع استخدام بيانات شهر يناير ٢٠١٠ كفترة الأساس. وفيما يخص بيانات ما قبل ذلك التاريخ، فقد استخدمت الاوزان المستخرجة من بحث الدخل والانفاق والاستهلاك لعام ٢٠٠٤/٢٠٠٥ مع استخدام يناير ٢٠٠٧ كشهر أساس.

٣/ قام الجهاز المركزي للتعبئة العامة والإحصاء بإصدار رقم قياسي جديد لأسعار المنتجين بدءاً من سبتمبر ٢٠٠٧ ليحل محل الأرقام القياسية لأسعار الجملة، وذلك باستخدام أسعار السلع والخدمات للسنة المالية (٢٠٠٤-٢٠٠٥) كفترة أساس لسلسلة الأرقام القياسية، كما تم استخراج الأوزان باستخدام متوسط عامي (٢٠٠٢-٢٠٠٣ ، ٢٠٠٣-٢٠٠٤) للقيم الإجمالية للإنتاج الصناعي والزراعي والخدمي.

٤/ البيانات تعكس نهاية الفترة.

٥/ متوسط ميلادي.



المصدر: البنك المركزي المصري و لجهاز المركزي للتعبئة العامة والإحصاء

١/ تغيير في السلسلة. تعكس البيانات قبل يونيو ٢٠٠٧ معدلات التضخم وفقاً لأسعار الجملة.

٢/ بدءاً من اغسطس ٢٠٠٩، تم استحداث سلسلة أرقام قياسية جديدة لأسعار المستهلكين (حضر الجمهورية) باستخدام الأوزان المستخرجة من بحث الدخل و الانفاق و الاستهلاك لعام ٢٠٠٩/٢٠٠٨ مع استخدام بيانات شهر يناير ٢٠١٠ كفترة الأساس. وفيما يخص بيانات ما قبل ذلك التاريخ، فقد استخدمت الاوزان المستخرجة من بحث الدخل والانفاق والاستهلاك لعام ٢٠٠٥/٢٠٠٤ مع استخدام يناير ٢٠٠٧ كشهر أساس.

٣/ يعرف إجمالي السيولة المحلية كإجمالي صافي الأصول الأجنبية وصافي الأصول المحلية لدى الجهاز المصرفي (في جانب الأصول) ، أو كجملة المعروض النقدي وأشباه النقود لدى الجهاز المصرفي (في جانب الخصوم).

٤/ يعكس البيان متوسط شهري.

القسم الأول: نظرة عامة على الأداء الإقتصادي والمالي (تابع)

يوليو-أغسطس ٢٠١٣/١٢ *	٢٠١٣/١٢ ^{١/} موازنة	٢٠١٢/١١ موازنة معدلة	٢٠١١/١٠ فعلي	٢٠١٠/٠٩ فعلي	٢٠٠٩/٠٨ فعلي	٢٠٠٨/٠٧ فعلي
هـ. مؤشرات المالية العامة ^{٢/}						
١- قطاع الموازنة العامة (بالمليون جنيه) ^{٣/}						
إجمالي الإيرادات	٢٨٠,٥١٥	٣٩٣,٤٧٦	٣٤٩,٦٤٧	٢٦٥,٢٨٦	٢٦٨,١١٤	٢٨٢,٥٠٥
إجمالي المصروفات	٦٦,٣٢٨	٥٣٣,٧٨٥	٤٧٦,٢٩٠	٤٠١,٨٦٦	٣٦٥,٩٨٧	٣٥١,٥٠٠
العجز الأولي ^{٤/}	١٤,٨٥٥	١٤,٣٨٣	١٤,٦٨٠	٤٩,٣٨٣	٢٥,٧٠٥	١٩,٠١٦
العجز النقدي ^{٥/}	٣٧,٨١٣	١٤٠,٣٠٩	١٢٦,٦٤٣	١٣٦,٥٨٠	٩٧,٨٧٢	٦٨,٩٩٥
العجز الكلي	٣٧,٩٦١	١٣٤,٩٩٥	١١٩,٩٨٠	١٣٤,٤٦٠	٩٨,٠٣٨	٧١,٨٢٦
٢- قطاع الموازنة العامة ^{٣/} (معدل نمو سنوي)						
إجمالي الإيرادات	٢٢,٥	١٢,٥	١٨,٣	-١,١	-٥,١	٢٧,٦
الإيرادات الضريبية	٢٩,٥	١٤,٩	١٥,٩	١٢,٧	٤,٥	١٩,٠
الإيرادات غير الضريبية	-٤,٧	٧,٨	٢٣,٥	-٢٥,٠	-١٨,٢	٤١,٧
إجمالي المصروفات (ومنها):	١٩,٧	١٢,١	١٢,٣	٩,٨	٤,١	٢٤,٥
الأجور وتعويضات العاملين	٢٥,١	٢٣,٦	١٣,٤	١٢,٨	١٢,١	٢١,٢
الفوائد المدفوعة	٤٢,٧	٢٦,٩	٢١,٥	١٧,٦	٣٧,٠	٤,٥
٣- قطاع الحكومة العامة (مليون جنيه) ^{١/}						
إجمالي الإيرادات	--	--	--	٣٠٢,٠١٠	٣٠٣,٣٧٤	٢٨٨,٥٤٤
إجمالي المصروفات	--	--	--	٤٤٠,٤١١	٣٩٦,٦٩٣	٣٥٦,٩٤٢
العجز الكلي	--	--	--	١٣٤,١٣٨	٩٨,٧٩٦	٧٢,٣٧٨
٤ - نسبة إلى الناتج المحلي الإجمالي ^{١/} قطاع الموازنة العامة ^{١/}						
إجمالي الإيرادات	١,٦	٢٢,١	٢٢,٦	١٩,٣	٢٢,٢	٢٧,١
الإيرادات الضريبية	١,٣	١٥,٠	١٥,٠	١٤,٠	١٤,١	١٥,٧
الإيرادات غير الضريبية	٠,٣	٧,١	٧,٦	٥,٣	٨,١	١١,٤
إجمالي المصروفات (ومنها):	٣,٧	٣٠,٠	٣٠,٨	٢٩,٣	٣٠,٣	٣٣,٧
الأجور وتعويضات العاملين	١,٢	٧,٧	٧,١	٧,٠	٧,١	٧,٣
الفوائد المدفوعة	١,٣	٧,٥	٦,٨	٦,٢	٦,٠	٥,١
العجز الأولي ^{٤/}	٠,٨	٠,١	٠,٩	٣,٦	٢,١	١,٨
العجز النقدي ^{٥/}	٢,١	٧,٩	٨,٢	١٠,٠	٨,١	٦,٦
العجز الكلي	٢,١	٧,٦	٧,٨	٩,٨	٨,١	٦,٩
الحكومة العامة ^{١/}						
العجز الأولي ^{٤/}	--	--	--	٤,٢	٣,٠	٢,٧
العجز الكلي	--	--	--	٩,٨	٨,٢	٦,٩

المصدر: وزارة المالية

-- بيان غير متاح.

* بيان مبدئي.

١/ تعكس بيانات الموازنة بعد التصديق عليها من قبل المجلس الأعلى للقوات المسلحة وفقاً للقرار رقم ٢٧ لعام ٢٠١٢.

٢/ تم إعادة تبويب فـعليـات الموازنة العامة لتتفق مع معايير صندوق النقد الدولي والمعروفة بـ GFS ٢٠٠١ (على أساس نقدي).

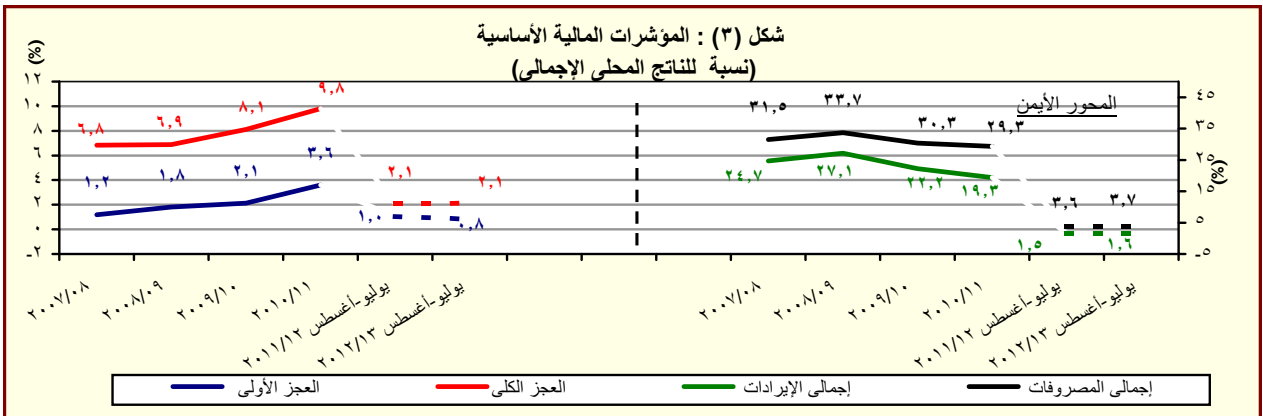
٣/ يشمل قطاع موازنة الجهاز الإداري و المحليات، والهيئات الخدمية العامة.

٤/ العجز الكلي مخصصاً منه الفوائد المدفوعة.

٥/ العجز الكلي بدون صافي حيازة الأصول المالية.

٦/ يشمل المعاملات المالية لكل من أجهزة الموازنة العامة، وبنك الإستثمار القومي، وصناديق التأمين والمعاشات ، ومع مراعاة إستبعاد كافة المعاملات البيئية للجهات الثلاث لمنع ازدواجية الحساب.

٧/ قامت وزارة التخطيط بتقدير قيمة الناتج المحلي الإجمالي لعام ٢٠١٣/٢٠١٢ بنحو ١٧٧٨ مليار جنيه ، مقارنةً بناتج محلي إجمالي معدل قدره ١٥٤٦,٢ مليار جنيه لعام ٢٠١٢/٢٠١١.



المصدر: وزارة المالية

* بيان مبدئي، تحت المراجعة.

القسم الأول: نظرة عامة على الأداء الإقتصادي والمالى (تابع)

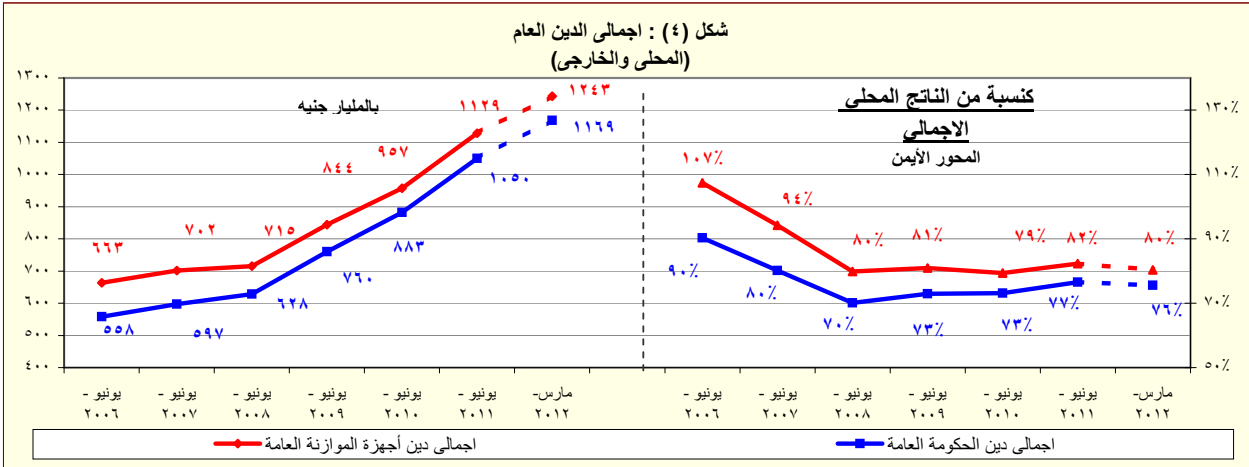
بيان ربع سنوى				بيان سنوى				
مارس-٢٠١٢ *	ديسمبر-٢٠١١	سبتمبر-٢٠١١	مارس-٢٠١١	يونيو-٢٠١١	يونيو-٢٠١٠	يونيو-٢٠٠٩	يونيو-٢٠٠٨	يونيو-٢٠٠٧
١. ملخص الدين العام المحلى								
(بالمليون جنيه، رصيد نهاية الفترة) ^{١/}								
١.٠٨٩.٤٣٢	١.٠٥٨.٣٥٩	١.٠١٩.٥٤٠	٩٣٢.٦٢٦	٩٦٧.٢٩٠	٨٠٨.٣٨٤	٦٩٩.٦٦٧	٥٩٩.٦٠٣	٥٩١.٠٠١ ^{٢/}
(١٦.٨)	(١٩.٠)	(١٨.٠)	(١٥.١)	(١٩.٧)	(١٥.٥)	(١٦.٧)	(١.٥)	(٦.٥)
١٦٤.٥١٤	١٦٣.٧٨٧	١٦٢.٨٥٩	١٥٣.٧٤٣	١٥٩.١٧٨	١٤٤.٥٦٦	١٣٧.٣٤١	١٢٠.٩٠٤	١١٢.٨٢٩
(٧.٠)	(٩.٠)	(١٢.٣)	(٧.٧)	(١٠.١)	(٥.٣)	(١٣.٦)	(٧.٢)	(٢.٦)
٩٢٤.٩١٨	٨٩٤.٥٧٢	٨٥٦.٦٨١	٧٧٨.٨٨٣	٨٠٨.١١٢	٦٦٣.٨١٨	٥٦٢.٣٢٦	٤٧٨.٦٩٩	٤٧٨.١٧٢
(١٨.٧)	(٢١.١)	(١٩.٢)	(١٦.٧)	(٢١.٧)	(١٨.٠)	(١٧.٥)	(٠.١)	(٧.٥)
١.٠١٥.٠٥١	٩٨١.٥٥٢	٩٤١.٣٣٧	٨٤٧.٩٢١	٨٨٩.٤٠٥	٧٣٣.٣٨٧	٦١٥.٨٤٩	٥١٢.٩٨٢	٤٨٦.٢٤١
(١٩.٧)	(٢١.٨)	(٢٠.٦)	(١٦.٨)	(٢١.٢)	(١٩.١)	(٢٠.١)	(٥.٥)	(٨.٢)
١٧٢.٠٠٧	١٧٠.٣٧٣	١٦٩.٥٠٢	١٦٤.٢٦١	١٦٦.٥٢٧	١٥٨.٥٣١	١٤٨.٨١١	١٣١.٠٤٣	١١٦.٩٦٤
(٤.٧)	(٤.٨)	(٦.٦)	(٦.٨)	(٥.٠)	(٦.٥)	(١٣.٦)	(١٢.٠)	(-٠.٢)
٨٤٣.٠٤٤	٨١١.١٥٢	٧٧١.٨٣٥	٦٨٣.٦٦٠	٧٢٢.٥١٨	٥٧٤.٨٥٦	٤٦٧.٠٣٨	٣٨١.٩٣٩	٣٦٩.٢٧٧
(٢٣.٣)	(٢٦.١)	(٢٤.٢)	(١٩.٥)	(٢٥.٧)	(٢٣.١)	(٢٢.٣)	(٣.٤)	(١١.٢)
١.٠٥٢.٦٦٩	١.٠١٩.٦٤٤	٩٧٦.٥٨٠	٨٩٠.٦٨٢	٩٣٢.٤٦٠	٧٦٩.٧٨٣	٦٤٣.٢٢٨	٥٣٧.٥٣٣	٤٩٣.٨٧٩
(١٨.٢)	(٢٠.٤)	(١٩.٦)	(١٨.٠)	(٢١.١)	(١٩.٦)	(١٩.٧)	(٨.٨)	(٥.٠)
١٩١.٤٧٤	١٨٩.٩٧٢	١٨٥.١٧٢	١٨٦.١٠٨	١٩١.١١٦	١٧٠.٤٧١	١٦٧.٧٣٣	١٥٠.٥٠١	١٣٠.٦٠٥
(٣.٠)	(٥.٥)	(٧.١)	(٧.٩)	(١٢.٣)	(١.٥)	(١٠.٤)	(١٥.٢)	(-٤.٩)
٨٦.٠٩٥٥	٨٢٩.٦٧٢	٧٩٠.٨٦٨	٧٠٤.٥٧٤	٧٤١.٣٤٤	٥٩٩.٦١٢	٤٧٥.٨٩٥	٣٨٧.٠٣٢	٣٦٣.٢٧٤
(٢٢.٢)	(٢٤.٤)	(٢٢.٩)	(٢١.٠)	(٢٣.٦)	(٢٦.٠)	(٢٣.٠)	(٦.٥)	(٩.١)
٢. إجمالى الدين العام الخارجى								
٣٣.٤٢٢	٣٣.٦٩٣	٣٣.٩٩٨	٣٤.٨٤١	٣٤.٩٠٦	٣٣.٦٩٤	٣١.٥٣١	٣٣.٨٩٣	٢٩.٨٩٨
٢٥.٤٨٣	٢٥.٧١٨	٢٦.٠٦٥	٢٦.٧٥٥	٢٧.٠٩٢	٢٦.٢٤٩	٢٥.٨١٨	٢١.٦٤١	١٩.٤٩٢
٧.٩٣٩	٧.٩٧٥	٧.٩٣٣	٨.٠٨٧	٧.٨١٤	٧.٤٤٥	٥.٧١٣	١٢.٢٥٢	١٠.٤٠٦
٣. إجمالى الدين العام المحلى								
١٠٧.٢٠٢	٦٣.١٧٩	٣٦.٨٨٤	٩١.٦٤٧	١١٧.٢٥١	٩٨.٨٥٦	٧١.١٢٣	٦٠.٠٠٤	٥٤.٧٢٥
٩٠.١٤٣	٥٠.٩٩٤	٢٦.٦٦٤	٨٠.٦٥٩	١٠٤.٦٢٥	٨٧.٥٦٠	٥٩.٥٧٧	٥٢.٤٣٥	٤٧.٦٣٩
١٧.٠٦٠	١٢.٢٠٥	١٠.٢٥١	١٠.٩٨٨	١٢.٦٢٧	١١.٢٩٦	١١.٥٤٦	٧.٥٦٩	٧.٠٨٦
ملحوظات (نسبة إلى الناتج المحلى الإجمالى) ^{١٨}								
%٧٠,٥	%٦٨,٤	%٦٥,٩	%٦٨,٠	%٧٠,٥	%٦٧,٠	%٦٧,١	%٦٧,٠	%٧٩,٤
%٥٩,٨	%٥٧,٩	%٥٥,٤	%٥٦,٨	%٥٨,٩	%٥٥,٠	%٥٤,٠	%٥٣,٥	%٦٤,٢
%٦٥,٦	%٦٣,٥	%٦٠,٩	%٦١,٨	%٦٤,٨	%٦٠,٨	%٥٩,١	%٥٧,٣	%٦٥,٣
%٥٤,٥	%٥٢,٥	%٤٩,٩	%٤٩,٨	%٥٢,٧	%٤٧,٦	%٤٤,٨	%٤٢,٧	%٤٩,٦
%٦٨,١	%٦٥,٩	%٦٣,٢	%٦٤,٩	%٦٨,٠	%٦٣,٨	%٦١,٨	%٦٠,٠	%٦٦,٣
%٥٥,٧	%٥٣,٧	%٥١,١	%٥١,٤	%٥٤,٠	%٤٩,٧	%٤٥,٧	%٤٣,٢	%٤٨,٨
%١٣,٠	%١٣,١	%١٣,١	%١٥,١	%١٥,٢	%١٥,٩	%١٦,٩	%٢٠,١	%٢٢,٨
%٩,٩	%١٠,٠	%١٠,٠	%١١,٦	%١١,٨	%١٢,٤	%١٣,٨	%١٢,٩	%١٤,٩

المصدر: وزارة المالية و البنك المركزى المصرى.

() معدل النمو عن العام السابق.

* بيان مبدئى، خاضع للمراجعة.

- ١/ تعكس البيانات رصيد الدين المحلى لأجهزة الموازنة العامة، الدين المحلى المجمع للحكومة العامة، و الدين العام المحلى المجمع. يشمل الدين المحلى لأجهزة الموازنة العامة أرصدة الدين المستحقة على وحدات الجهاز الإدارى، وحدات الإدارة المحلية، و الهيئات الخدمية. ويتضمن الدين المحلى للحكومة العامة أرصدة الدين المجمع المستحق على أجهزة الموازنة العامة للدولة و بنك الإستثمار القومى و صناديق التأمين الإجتماعى. أما عن الدين العام المحلى فيشمل أرصدة الدين المحلى المجمع لكل من الحكومة العامة و الهيئات الاقتصادية.
- ٢/ يمثل المديونية المستحقة على أجهزة الموازنة العامة (وحدات الجهاز الإدارى، وحدات الإدارة المحلية، و الهيئات الخدمية).
- ٣/ يمثل رصيد الدين المجمع المستحق على أجهزة الموازنة العامة للدولة و بنك الإستثمار القومى و صناديق التأمين الإجتماعى و صناديق التأمين الإجتماعى بعد إستبعاد المديونيات و العلاقات الداخلية فيما بين القطاعات الثلاثة و التى تتمثل فى إقتراض أجهزة الموازنة العامة من بنك الإستثمار القومى، سندات وزارة المالية لدى صناديق التأمين الإجتماعى و بنك الإستثمار القومى، سندات صناديق التأمين الإجتماعى و أخيراً إقتراض بنك الإستثمار القومى من صناديق التأمين الإجتماعى.
- ٤/ يمثل رصيد الدين المجمع المستحق على الحكومة العامة و الهيئات الاقتصادية بعد إستبعاد إقتراض الهيئات الاقتصادية من بنك الإستثمار القومى، وإقتراض أجهزة الموازنة من الهيئات الاقتصادية.
- ٥/ ودائع الحكومة العامة و الهيئات الاقتصادية بعد إستبعاد ودائع صناديق التأمين الإجتماعى وإقتراض قطاع الموازنة من الهيئات الاقتصادية.
- ٦/ طبقاً لتصنيف و منهجية البنك المركزى المصرى، و الذى يقوم بشطب مديونيات نادى باريس المباشرة و غير المباشرة المستحقة على الجهات الحكومية طبقاً لتواريخ إعادة الجدولة إلى العالم الخارجى، فى حين تقوم الجهات الحكومية بشطب هذه المديونيات من سجلاتها فور سداد المقابل المحلى إلى البنك المركزى طبقاً لجدول السداد الأسمى (والذى يسبق تواريخ إعادة الجدولة)
- ٧/ البيان الربع سنوى لخدمة الدين الحكومى يعكس التدفقات التراكمية لخدمة الدين منذ بداية العام المالى .
- ٨/ قامت وزارة التخطيط بتقدير قيمة الناتج المحلى الإجمالى لعام ٢٠١٣/٢٠١٢ بنحو ١٧٧٨ مليار جنيه، مقارنة بناتج محلى إجمالى معدل قدره ١٥٤٦,٢ مليار جنيه لعام ٢٠١٢/٢٠١١.



المصدر: وزارة المالية - البنك المركزى المصرى.

القسم الأول: نظرة عامة على الأداء الإقتصادى والمالى (تابع)

بيان سنوى					أحدث بيان متاح			
٢٠٠٧/٠٦	٢٠٠٨/٠٧	٢٠٠٩/٠٨	٢٠١٠/٠٩	٢٠١١/١٠	مارس-١٢	ابريل-١٢	مايو-١٢	يونيو-١٢
ز. المؤشرات النقدية (نهاية الفترة)								
مليون جنيه								
١٣٤,١٢٦	١٦٩,٩١١	١٧٥,١٠٤	٢٠٣,٠٧١	٢٥٠,٩٩٢	٢٥١,٣٠٢	٢٤٥,٣٧١	٢٦٢,٢١٣	٢٦٣,٦٦٨
نقود الإحتياط ^{١/}								
٦٦٢,٦٨٨	٧٦٦,٦٦٤	٨٣١,٢١١	٩١٧,٤٥٩	١,٠٠٩,٤١١	١,٠٠٥,٩٩٦	١,٠٠٥,٨٧٧	١,٠٦٧,٥٨١	١,٠٩٤,٤٠٨
إجمالى السيولة								
١٣١,٢٩٠	١٧٠,٥٧٩	١٨٢,٩٩١	٢١٤,٠٤٠	٢٤٨,٧٠٧	٢٦٠,٦٨١	٢٦٢,٦٩٣	٢٦٤,٦٢٦	٢٧٤,٥١٠
المعروض النقدى ^{٢/}								
٥٣١,٣٩٨	٥٩٦,٠٨٥	٦٤٨,٢٢٠	٧٠٣,٤١٩	٧٦٠,٧٠٤	٧٩٤,٣١٥	٧٩٦,٠٧٧	٨٠٢,٩٥٥	٨١٩,٨٩٨
أشباه النقود ^{٣/}								
معدل النمو السنوى								
١٥,٦	٢٦,٧	٣,١	١٦,٠	٢٣,٦	٧,٠	١,٩	٦,١	٥,١
نقود الإحتياط ^{١/}								
١٨,٣	١٥,٧	٨,٤	١٠,٤	١٠,٠	٦,٨	٧,٣	٧,٤	٨,٤
إجمالى السيولة								
٦٣,٩	٣٨,٩	١٦,٣	١١,١	١٠,٢	٣٥,٣	٣٥,٧	٣٧,٩	٣٧,٨
صافى الأصول الأجنبية ^{٤/}								
٤,٠	٤,٣	٢٤,٦	١٠,٠	١٩,٠	٢٢,٣	٢٢,٤	٢٢,٨	٢٣,٩
صافى الأصول المحلية ^{٤/}								
١٢,٣	١٢,٦	٥,١	٧,٧	٠,٨	٥,٥	٦,٣	٧,٣	٧,٣
صافى المطلوبات من القطاع الخاص ^{٥/}								
معدلات الإقراض إلى الودائع ^{٦/}								
٣٤,٧	٣٥,٥	٣٠,٠	٣٤,٩	٣٤,٠	٢٧,٦	٢٧,١	٢٦,٤	٢٨,٣
القطاع الحكومى								
٥٦,٣	٥٥,٤	٥٥,٦	٥٤,٢	٥١,٢	٥٢,٤	٥٢,٦	٥٢,٩	٥٢,١
القطاع غير الحكومى								
٥٥,٩	٥٠,٩	٥١,٥	٤٧,٦	٤٦,٤	٤٨,٨	٤٩,٠	٤٩,٦	٤٨,٧
بالعملة المحلية								
٥٧,٢	٦٩,٧	٦٩,٠	٧٩,٩	٦٩,٠	٦٥,٧	٦٦,٣	٦٥,٣	٦٥,١
بالعملة الأجنبية								
مؤشرات:								
٤,٩٤	٤,٥١	٤,٧٥	٤,٥٢	٤,٠٢	٤,٢٠	٤,٣١	٤,٠٧	٤,١٥
مضاعف السيولة المحلية ^{٧/}								
١,٢٢	١,٢٥	١,٣٠	١,٣٨	١,٤٢	١,٥١	١,٥١	١,٥٠	١,٤٧
معدل دوران النقود (وسطى) ^{٨/}								
٢٣,٢	٢٠,٨	٢٠,١	١٧,٢	١٧,٥	١٧,٤	١٧,٣	١٧,٣	١٧,٠
معدل الدوارة فى السيولة المحلية ^{٩/}								
٢٨,٤	٢٥,٨	٢٥,٧	٢٢,٩	٢٤,٠	٢٤,٠	٢٣,٨	٢٤,٠	٢٣,٩
معدل الدوارة فى الودائع ^{١٠/}								

المصادر: البنك المركزى المصرى وحسابات وزارة المالية.

* مبدئى.

١/ تتضمن النقود المتداولة خارج البنك المركزى بالإضافة إلى ودائع البنوك لدى البنك المركزى بالجنيه المصرى.

٢/ يتضمن النقود المتداولة خارج الجهاز المصرفى بالإضافة إلى الودائع الجارية بالعملة المحلية. لا تتضمن الشيكات والحوالات تحت التحصيل.

٣/ تتضمن الودائع الجارية بالعملة الاجنبية والودائع غير الجارية بالعملات المحلية و الأجنبية .

٤/ تم تفعيل إتفاقية الحساب المجدد بين البنك المركزى ووزارة المالية فى يونيو ٢٠٠٨، مما أدى الى إهلاك جزء من السندات الصادرة عن وزارة المالية لصالح البنك المركزى.

٥/ يتضمن المطلوبات من القطاع الخاص و القطاع العائلى.

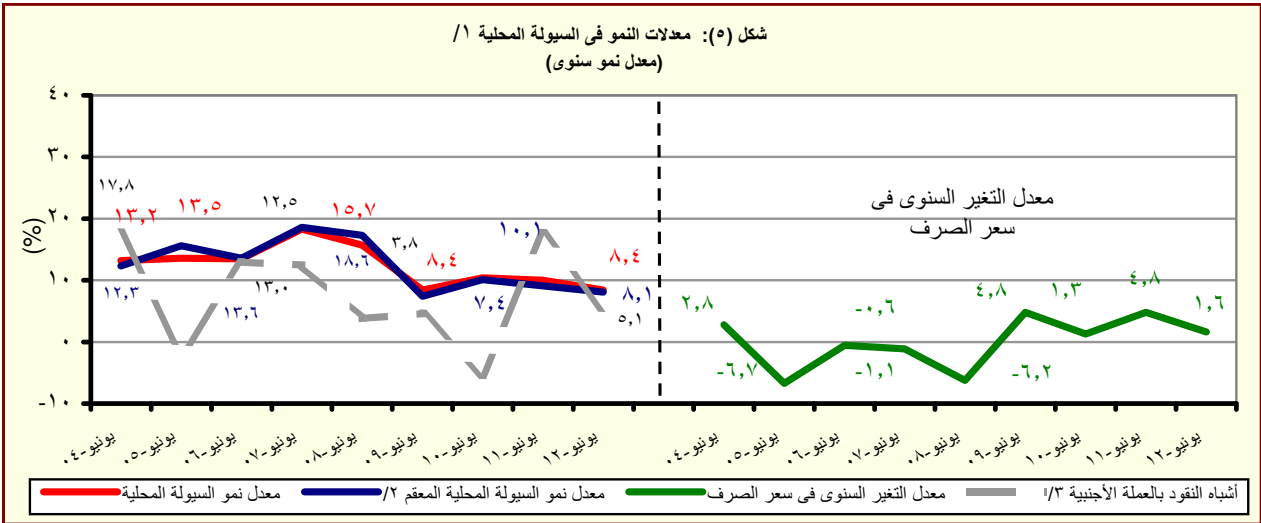
٦/ لا تتضمن كل من الودائع لدى البنك المركزى والقروض الممنوحة من قبل البنك المركزى.

٧/ إجمالى السيولة المحلية / نقود الإحتياط.

٨/ الناتج المحلى الإجمالى / متوسط إجمالى السيولة المحلية (M٢). متوسط إجمالى السيولة المحلية = $\frac{1}{2} [(M٢) t + (M٢) t - ١]$.

٩/ يمثل نسبة الودائع الجارية و غير الجارية بالعملات الأجنبية إلى إجمالى السيولة المحلية. لا تتضمن كل من ودائع غير المقيمين (جزء من صافى الأصول الأجنبية) والودائع الحكومية.

١٠/ يمثل نسبة الودائع الحكومية و غير الحكومية بالعملات الأجنبية إلى إجمالى الودائع لدى البنوك. غير متضمن ودائع البنوك لدى البنك المركزى.



المصدر: البنك المركزى المصرى وحسابات وزارة المالية.

١/ إجمالى السيولة المحلية تتكون من المعروض النقدى وأشباه النقود.

٢/ معدل النمو فى السيولة المحلية باستخدام سعر الصرف الثابت، ويتم حسابه عن طريق تطبيق سعر الصرف السائد فى نفس الفترة من العام السابق للفترة الحالية.

٣/ الودائع الجارية و غير الجارية بالعملات الأجنبية .

القسم الأول: نظرة عامة على الأداء الإقتصادي والمالى (تابع)

بيان ربع سنوي				بيان سنوى				
يونيو-١٢	مارس-١٢	ديسمبر-١١	يونيو-١١	٢٠١٢/١١	٢٠١١/١٠	٢٠١٠/٠٩	٢٠٠٩/٠٨	٢٠٠٨/٠٧
ى- القطاع المالى والإستثمارات								
--	٤,٠	٤,٣	٤,٩	--	١٧,١	١٩,٥	١٩,٢	٢٢,٤
إجمالى الإستثمارات المحلية (نسبة إلى الناتج المحلى الإجمالى) ^{١/}								
٠,٧	٠,٢	-٠,٣	٠,٠٤	٠,٨	٠,٩	٣,١	٤,٣	٨,١
الإستثمارات الأجنبية المباشرة (نسبة إلى الناتج المحلى الإجمالى) ^{٢/ ١/}								
مؤشرات سوق المال (نهاية العام الميلادى)								
٦٠٥	٦٧٩	٣١٨	٨٥١	٣١٨	١٥٠٤	١٤٠١	--	٣٤١٢
مؤشر هيئة سوق المال								
٨,٤	٣,١	٤,١	٢,٠	٤,١	٠,٧	١,٩	--	١,١
معدل تذبذب مؤشر سوق المال ^{١٣}								
--	٤٩٧	٣٨٢	٥٣٤	٣٨٢	٦٦٤	٥٧٣	٤٢٧ ^{٤/}	٩٢٧٣٤
مؤشر هيرمس								
--	١,٧٧	١,٢١	١,٠٥	١,٢١	٠,٤٩	٢,٢٢	١,٤٧	١,٢٠
معدل تذبذب مؤشر هيرمس ^{١٣}								
٣٤٠	٣٦٢	٢٨٨	٤٠٠	٢٨٨	٤٨٨	٥٠٠	٤٧٤	٧٦٨
رأس المال السوقى (مليار جنيه) ^{١٥}								
٢٢,٠	٢٣,٤	١٨,٧	٢٩,١	١٨,٧	٣٥,٦	٤١,٤	٤٥,٤	٨٥,٨
رأس المال السوقى (نسبة إلى الناتج المحلى الإجمالى) ^{١٨}								
١١,٠	١١,٧	١٠,٥	٠,٠	١٠,٥	١٤,٧	١٢,١	٧,٦	١٩,١
مضاعف الربحية ^{١٧}								
٩,٨	٨,٧	١٠,٤	٠,٠	١٠,٤	٧,١	٧,٠	٦,٦	٥,١
عائد السهم (%) ^{١٨}								
٢٨٥,٣١١	٢٦٤,٩٦٩	٢٤٨,٨٦٩	٢٢٤,٨٣٧	٢٤٨,٨٦٩	٢٢٦,٧٩٩	١٣٤,٢٢٦	٧٨,٨٤١	٧١,٥٤٥
سندات مقيدة (مليون جنيه)								
القطاع المصرفى (مليون جنيه): ^{١٩}								
١,٣٦٦,١٦٠	١,٣٢٢,٤١٣	١,٣٠٨,٠٢٦	١,٢٦٩,٦٩٠	١,٣٦٦,١٦٠	١,٢٦٩,٦٩٠	١,٢٢٠,٦٥٥	١,٠٩١,٩٩٣	١,٠٨٣,٣١١
إجمالى الأصول								
٥٠٦,٧٣٦	٤٩٥,١٢٥	٤٨٩,٧٢٩	٤٧٤,١٣٩	٥٠٦,٧٣٦	٤٧٤,١٣٩	٤٦٥,٩٩٠	٤٢٩,٩٥٧	٤٠١,٤٢٥
إجمالى أرصدة الإقراض و الخصم								
٦٧,٣٤٥	٦٠,٠٥٨	٦٠,٠٥٩	٥٩,٠٤٩	٦٧,٣٤٥	٥٩,٠٤٩	٤٦,٥٩٨	٤١,٥٥٠	٣٧,٥٧٦
رأس المال								
١,٠٢٣,٥١٧	٩٩٠,٧٢٣	٩٨١,٢٥٨	٩٥٧,٠٣٧	١,٠٢٣,٥١٧	٩٥٧,٠٣٧	٨٩٢,٤٩٢	٨٠٩,٦٩٤	٧٤٧,١٩٩
إجمالى الودائع								
مؤشرات مختارة								
مؤشرات السيولة فى الجهاز المصرفى								
--	--	--	١١٤,٩	--	١١٤,٩	١١٣,٥	١١٤,٦	١٠٩,٣
الاصول الاجنبيه / الخصوم الاجنبيه ^{١٠}								
٤٩,٤	٤٩,٣	٤٩,٥	٤٩,١	٤٩,٤	٤٩,١	٥١,٨	٥٢,٤	٥٣,١
القروض / الودائع ^{١١}								
٣٧,١	٣٧,٤	٣٧,٤	٣٧,٣	٣٧,١	٣٧,٣	٣٨,٢	٣٩,٤	٣٧,١
القروض / الأصول ^{١٠}								
٤٠,٦	٣٨,٨	٣٨,٥	٣٧,٣	٤٠,٦	٣٧,٣	٣٣,٣	٣٠,٥	١٨,٦
الأوراق المالية / الأصول ^{١١}								
٧٤,٩	٧٣,٩	٧٥,٠	٧٥,٤	٧٤,٩	٧٥,٤	٧٣,١	٧٤,١	٦٩,٠
الودائع / الأصول ^{١٠}								
٦,٨	٦,٣	٦,٢	٦,٤	٦,٨	٦,٤	٦,٢	٥,٨	٤,٩
رأس المال / الأصول ^{١٠}								
٤,٠	٤,٢	٤,٠	٤,٣	٤,٠	٤,٣	٥,٨	٦,٤	٥,٨
مخصصات القروض / إجمالى الأصول ^{١٠}								

المصادر: الهيئة العامة لسوق المال والبنك المركزى المصرى.

-- بيان غير متاح.

١/ تم حساب المؤشرات الربع سنوية كنسبة من الناتج المحلى الإجمالى للعام بأكمله.

٢/ صافى الإستثمارات الأجنبية المباشرة تشمل الإستثمار الاجنبى فى قطاع البترول.

٣/ على أساس الإنحراف المعيارى للعوائد اليومية خلال شهر الدراسة. البيانات السنوية تعكس نهاية ديسمبر من كل عام.

٤/ سلسلة معدلة.

٥/ القيمة السوقية للأرصدة القائمة. يمثل ناتج ضرب عدد الأسهم القائمة فى سعر السوق السائد.

٦/ قامت وزارة التخطيط بتقدير قيمة الناتج المحلى الإجمالى لعام ٢٠١٢/٢٠١١ بنحو ١٥٤٦,٢ مليار جنيه ، مقارنة بناتج محلى إجمالى معدل قدره ١٣٧١,٨ مليار جنيه لعام ٢٠١١/٢٠١٠.

٧/ ويعرف أيضا بمعدل السعر على العائد، ويقاس بنسبة سعر السوق لكل سهم إلى أرباحه السنوية.

٨/ الكوبون السنوى الموزع / سعر السهم الجارى.

٩/ تعكس بيانات البنوك التجارية.

١٠ / لدى البنوك العامة فى مصر ، بخلاف البنك المركزى.

١١ / تتضمن القروض والودائع الحكومية وغير الحكومية ، ولا تشمل ودائع البنوك لدى البنك المركزى المصرى.

القسم الأول: نظرة عامة على الأداء الإقتصادي والمالى (تابع)

بيان ربع سنوي				بيان سنوي					
يناير-ابريل ^{١/}	يناير-مارس	اكتوبر-ديسمبر	ابريل-يونيو	#	٢٠١١/١٠	٢٠١٠/٠٩	٢٠٠٩/٠٨	٢٠٠٨/٠٧	٢٠٠٧/٠٦
*٢٠١٢	*٢٠١٢	*٢٠١١	*٢٠١١						
لـ معاملات القطاع الخارجى									
(مليون دولار)									
١٧,٢٤٤	١٦,٣٧٠	١٦,٤٤٠	١٦,٦٦٥	٦٢,٠٠٢	٥٧,٨٩٩	٥٧,٢١٧	٦٥,٩٠٤	٤٩,٥٣٤	إجمالى المتحصلات الجارية
١٨,٧٧٩	١٨,٧٠٩	١٨,٣١٩	١٨,٠٩٤	٦٨,٠٩٠	٦٢,٢١٧	٦١,٦٤١	٦٥,٠١٦	٤٧,٢٦٥	إجمالى المدفوعات الجارية
٨,١٧١-	٧,٩٢٩-	٧,٧٧٥-	٦,٤٢٩-	٢٧,١٠٣-	٢٥,١٢٠-	٢٥,١٧٣-	٢٣,٤١٥-	١٦,٢٩١-	الميزان التجارى
١,٥٦٤	٦٧٥	١,٥٠١	١,٠٣٠	٧,٨٧٨	١٠,٣٣٩	١٢,٥٠٢	١٤,٩٦٦	١١,٤٩٨	الميزان الخدمى
١,٥٣٦-	٢,٣٣٩-	١,٨٧٩-	١,٤٢٩-	٦,٠٨٨-	٤,٣١٨-	٤,٤٢٤-	٨٨٨	٢,٢٦٩	ميزان المعاملات الجارية
٢,٢٦٥	١,٢٥٧-	٢,٩١٤-	٢,٩٦١-	٤,١٩٩-	٨,٩٨٠	٢,٢٨٥	٧,٥٥٨	٨٥٣	صافى تدفقات ميزان المعاملات الرأسمالية والمالية
١٠٨-	٣,١٦٥-	٥,٦٤٩-	٤,٢٥٥-	٩,٧٥٤-	٣,٣٥٦	٣,٣٧٨-	٥,٤٢٠	٥,٢٨٢	الميزان الكلى (ميزان المدفوعات)
١٥,٥٣٣	١٥,١١٩	١٨,١١٩	٢٦,٥٦٤	٢٦,٥٦٤	٣٥,٢٢١	٣١,٣١٠	٣٤,٥٧٢	٢٨,٥٥٩	صافى الإحتياطيات الدولية ^{٢/}
(نسبة إلى الناتج المحلى الإجمالى) ^{٣/}									
٦,٧	٦,٤	٦,٤	٧,٢	٢٦,٣	٢٦,٥	٣٠,٣	٤٠,٥	٣٨,٠	إجمالى المتحصلات الجارية
٧,٣	٧,٣	٧,١	٧,٨	٢٨,٨	٢٨,٤	٣٢,٦	٤٠,٠	٣٦,٢	إجمالى المدفوعات الجارية
٣,٢-	٣,١-	٣,٠-	٢,٨-	١١,٥-	١١,٥-	١٣,٣-	١٤,٤-	١٢,٥-	الميزان التجارى
٠,٦	٠,٣	٠,٦	٠,٤	٣,٣	٤,٧	٦,٦	٩,٢	٨,٨	الميزان الخدمى
٠,٦-	٠,٩-	٠,٧-	٠,٦-	٢,٦-	٢,٠-	٢,٣-	٠,٥	١,٧	ميزان المعاملات الجارية
٠,٠	١,٢-	٢,٢-	١,٨-	٤,١-	١,٥	١,٨-	٣,٣	٤,٠	الميزان الكلى (ميزان المدفوعات)
نسبة إلى إجمالى المتحصلات الجارية ^{٤/}									
٢٠,٨	٢٠,٩	٢٠,٨	٢٦,١	٢٤,٣	٢٣,٩	٢٥,٠	٢٢,٩	٢٤,٤	الصادرات غير البترولية
١٩,٤	١٨,٧	٢٢,٠	٢٤,٠	١٩,٨	١٨,٠	١٩,٤	٢٢,٣	٢٠,٧	الصادرات البترولية
١٣,٦	١٢,٤	١٤,٨	١١,٥	١٧,٣	٢٠,٤	١٨,٥	١٦,٧	١٦,٨	السياحة
٢٩,١	٢٩,٨	٢٤,٤	٢١,٣	٢٠,٢	١٦,٧	١٣,٥	١٢,٩	١٢,٨	التحويلات الخاصة
مؤشرات أخرى (%)									
٤٥,٨	٤٥,٠	٤٦,٧	٥٥,٧	٥٠	٤٩	٥٠	٥٦	٥٧	نسبة تغطية الصادرات للواردات السلعية
١٤٢	١١٦	١٤٠	١٢٩	١٥٦	١٧٨	٢١١	٢٢٢	٢٢٨	نسبة تغطية الصادرات للواردات الخدمية
٣,١	٣,١	٣,٧	٥,٥	٥,٩	٨,٦	٧,٥	٧,٩	٨,٩	نسبة تغطية صافى الإحتياطيات الدولية للواردات(عدد الأشهر) ^{٥/}
٤٥,٣	٤٥,٢	٥٣,٨	٧٦,١	٧٦,١	١٠٤,٨	٩٩,٦	١٠٢,١	٩٥,٨	نسبة صافى الإحتياطيات الدولية إلى الدين الخارجى
١/ (%)									

المصدر: البنك المركزى المصرى.

أرقام معدلة من قبل البنك المركزى المصرى.

* بيان مبدئى.

١/ تم تقدير البيانات الخاصة بالربع الرابع ابريل-يونيو ٢٠١٢/٢٠١١ كمحصلة الفارق بين بيانات الفترة يوليو - مارس ٢٠١٢/٢٠١١ والسنة المالية ٢٠١٢/٢٠١١.

٢/ قد تظهر بعض الفروق فى تقييم الإحتياطيات الدولية نتيجة استخدام أسعار صرف مختلفة داخل محفظة الإحتياطى من العملات الأجنبية.

٣/ تم حساب المؤشرات الربع سنوية بإستخدام بيانات الناتج المحلى الإجمالى للعام ٢٠١٢/٢٠١١ قامت وزارة التخطيط بتقدير قيمة الناتج المحلى الإجمالى لعام ٢٠١٢/٢٠١١ بنحو ١٥٤٦,٢ مليار جنيه ، مقارنة بناتج محلى إجمالى معدل قدره ١٣٧١,٨ مليار جنيه لعام ٢٠١١/٢٠١٠.

٤/ بإستبعاد التحويلات الرسمية.

٥/ بعدد أشهر الواردات.

٦/ لا يشمل مديونية القطاع الخاص غير المضمونة.