

القسم الأول

نظرة عامة على الأداء الإقتصادي و المالي

- أ- مؤشرات الإقتصاد العيني و الحقيقي و مصادر النمو..... ١
- ب- السكان و التشغيل..... ٢
- ج- الأسعار المحلية (متوسط الفترة)..... ٢
- د- مؤشرات المالية العامة..... ٣
- هـ- ملخص الدين العام المحلي (بالمليون جنية، رصيد نهاية الفترة)..... ٤
- و- إجمالي الدين العام الخارجي (مليون دولار، رصيد نهاية الفترة)..... ٤
- ز- خدمة الدين الحكومي (مليون جنية، تدفقات)..... ٤
- ح- المؤشرات النقدية (نهاية الفترة)..... ٥
- ط- القطاع المالي والاستثمارات..... ٦
- ي- معاملات القطاع الخارجي..... ٧

القسم الأول: نظرة عامة على الأداء الإقتصادى والمالى

بيان ربع سنوى				بيان سنوى				
أبريل- يونيو *٢٠١٢	يناير-مارس *٢٠١٢	أكتوبر-ديسمبر *٢٠١١	يوليو- أكتوبر *٢٠١١	٢٠١٠/٢٠١١	٢٠١٠/٢٠١١	٢٠١٠/٢٠٠٩	٢٠٠٩/٢٠٠٨	٢٠٠٨/٢٠٠٧
أ. الإقتصاد العينى (بالأسعار الجارية)								
٤٠٠,٤٠٠	٣٦٢,٥٠٠	٣٧٧,٣٠٠	٣٤٩,٥٠٠	١,٥٤٢,٣٠٠	١,٣٧١,١٠٠	١,٢٠٦,٦٠٠	١,٠٤٢,٢٠٠	٨٩٥,٥٠٠
٦٦,٤٠٠	٦٠,١٩١	٦٣,٤٢٩	٥٨,٨٤٤	٢٥٧,٢٦٢	٢٣٥,٩٩٥	٢١٨,٨٨٩	١٨٩,٠٩٤	١٦٢,٦٨٨
٣٨١,٢٤٦	٣٤٦,٣١٧	٣٦١,٧٦٢	٣٣٢,٣٢٣	١,٤٧٥,٣٢٦	١,٣٠٩,٩٠٦	١,٤١٥,٠٥٩	٩٩٤,٠٥٥	٨٥٥,٣٠٢
٦٣,٢٢٤	٥٧,٥٠٤	٦٠,٨١٧	٥٥,٩٥٢	٢٤٦,٠٩١	٢٢٥,٤٦٣	٢٠٨,٧٢٨	١٨٠,٣٥٩	١٥٥,٣٨٥
١٩,٤٦١	١٧,٨١٤	١٨,٥٤٢	١٧,٥٩٨	١٨,٧٤٠	١٧,٢٣٣	١٥,٥١٤	١٣,٧٠٢	١٢,٠٣٠
٣,٢٢٧	٢,٩٥٨	٣,١١٧	٢,٩٦٣	٣,١٢٦	٢,٩٦٦	٢,٨١٤	٢,٤٨٦	٢,١٨٦
ب. مؤشرات الإقتصاد العينى ومصادر النمو ^{١/٢}								
(معدل النمو)								
٣,٣	٥,٢	٠,٤	٠,٤	٢,٢	١,٨	٥,١	٤,٧	٧,٢
٣,٣	٥,٢	٠,٤	٠,٣	٢,٢	١,٩	٥,١	٤,٧	٧,٢
٣,٢	٤,٢	٠,٣-	٠,٨-	١,٦	١,١	٤,٣	٥,٠	٦,١
٣,٨	٧,٥	٠,٣	٠,٨	٢,٨	٢,٥	٦,٧	٣,٧	١٠,٧
٢,٩	٣,٨	٢,٦	٢,٨	٣,٠	٣,٤	٤,٥	٥,٨	٣,٥
١٤,٠	٢٥,١	٢,٣	٤,٤	٨,٠	٢,١-	٨,٠	٩,١-	١٥,٥
٥,٥	٦,٨	٥,٣	٤,٧	٥,٦	٥,٣	٤,٢	٥,٧	٥,٢
٥,٨	٧,٣	٥,٦	٤,٨	٥,٩	٥,٥	٤,١	٥,٧	٥,٧
٣,٣	٣,٥	٣,٠	٤,٢	٣,١	٣,٨	٤,٥	٥,٦	٢,١
٥,٨-	٧,٠	٦,٥-	١٦,٤-	٢,٣-	١,٢	٣,٠-	١٤,٥-	٢٨,٨
--	٢,٩	١,٨-	٢,٠-	٠,١-	٠,٦-	٢,٨	٢,٤	٥,٠
الناتج المحلى الحقيقى (بأسعار السوق) ^{٣/}								
الناتج المحلى الحقيقى (بتكلفة عوامل الإنتاج) ^{١/}								
القطاع السلى								
قطاع الخدمات الإنتاجية								
الخدمات الإجتماعية								
الاستثمارات ^{١٥ / ١٥}								
الإستهلاك النهائى ^{١٤}								
الإستهلاك الخاص								
الإستهلاك العام								
الصادرات السلعية والخدمية ^{١٤}								
نصيب الفرد من الناتج المحلى الإجمالى الحقيقى								
الإدخار المحلى ^{١٦}								
معدل النمو الإسمى السنوى								
نسبة إلى الناتج المحلى الإجمالى								
الاستثمارات المحلية ^{١٥ / ١٦}								
معدل النمو الإسمى السنوى								
نسبة إلى الناتج المحلى الإجمالى								

المصدر: وزارة التخطيط والتعاون الدولى.

* بيان مبدئى، وقابل للتعديل.

-- بيان غير متاح .

بيان معدل فى ضوء البيانات الحديثة الصادرة عن وزارة التخطيط.

١/ قامت وزارة التخطيط بمراجعة بيانات الناتج المحلى الإجمالى لعام ٢٠١١/١٠ على أساس ربع سنوى.

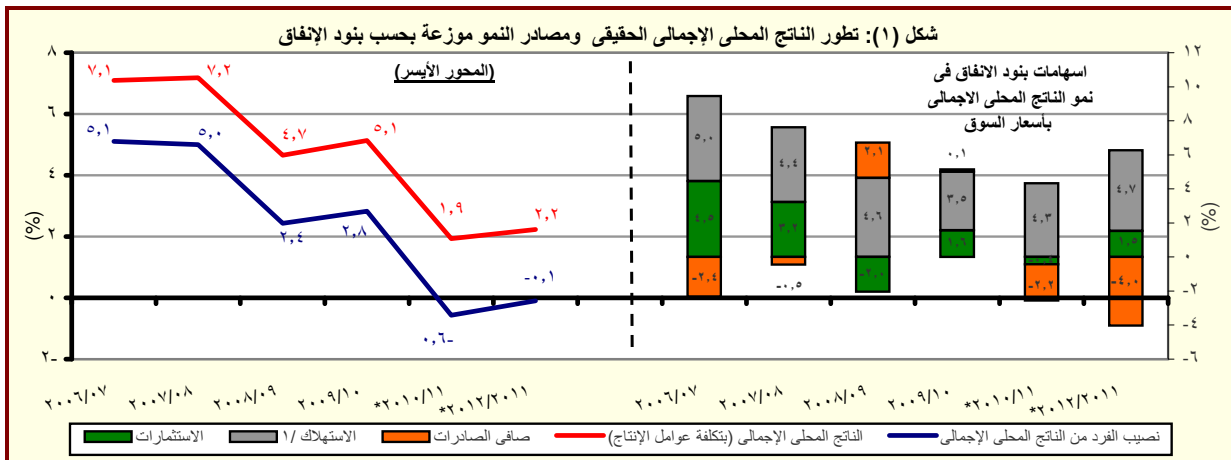
٢/ تم حساب معدلات النمو الحقيقية باستخدام الأسعار الثابتة لعام ٢٠٠٢/٢٠٠١، ولكن بدءاً من عام ٢٠٠٨/٢٠٠٧ تم حساب معدلات النمو باستخدام الأسعار الثابتة لعام ٢٠٠٧/٠٦.

٣/ تشمل نشاط قطاع البترول والغاز الطبيعى.

٤/ تشمل صافى الضرائب غير المباشرة.

٥/ رأس المال الثابت، يشمل التغير فى المخزون.

٦/ بالأسعار الجارية.



المصدر: وزارة التخطيط والتعاون الدولى

* بيان مبدئى، وقابل للتعديل.

القسم الأول: نظرة عامة على الأداء الإقتصادى والمالى (تابع)

بيان ربع سنوي				بيان سنوى					
ابريل- يونيو	مارس	يناير- ديسمبر	يونيو	٢٠١٢/١١	٢٠١١/١٠	٢٠١٠/٠٩	٢٠٠٩/٠٨	٢٠٠٨/٠٧	
٢٠١٢	٢٠١٢	٢٠١١	٢٠١١						
ج . السكان									
٨٢,٣	٨١,٨	٨١,٤	٨٠,٤	٨٢,٣	٨٠,٤	٧٨,٧	٧٦,٩	٧٥,٢	إجمالى عدد السكان (بالمليون نسمة) ^{١/}
٢,٣	٢,١	٢,٢	٢,٢	٢,٣	٢,٢	٢,٣	٢,٣	٢,١	معدل نمو السكان
د . الأسعار المحلية (متوسط الفترة)									
٨,١	٨,٩	٨,٥	١١,٩	٨,٦	١١,٠	١١,٧	١٦,٢	١١,٧	معدل التضخم وفقاً لأسعار المستهلكين (حضر الجمهورية) ^{١٢/}
٠,٧	٧,٢	٨,١	٢٠,٠	٧,٦	١٥,٩	٥,٠	٢,٥	١٧,٧	معدل التضخم وفقاً لأسعار المنتجين ^{١٣/}
٩,٥	٩,٥	٩,٥	٨,٥	٩,٣	٨,٥	٨,٥	٩,٠	١٠,٠	سعر خصم البنك المركزى ^{١٤/}
١٤,٣	١٣,٨	١٣,٢	١١,٥	١٣,٤	١٠,٢	٩,٩	١١,٣	٧,٠	سعر الفائدة على أدون الخزانة (٩١ يوم)
٧,٦	٧,٧	٧,٢	٦,٦	٧,٣	٦,٥	٦,٣	٦,٥	٦,٥	سعر الفائدة على الودائع (٣ أشهر) ^{١٥/}
٩,٧	٩,٦٥	٩,٢٥	٨,٩٦	٩,٧	٨,٥	٨,٣	٩,٥	١٠,٣	سعر العائد بين البنوك - ليلة واحدة ^{١٥/}
٦,٠٣	٦,٠٢	٥,٩٨	٥,٩٤	٦,٠٠	٥,٨١	٥,٥١	٥,٥١	٥,٥٠	سعر الصرف (جنيه مقابل الدولار)

المصادر: وزارة التخطيط والبنك المركزى المصرى والجهاز المركزى للتعبئة العامة والإحصاء.

-- بيان غير متاح

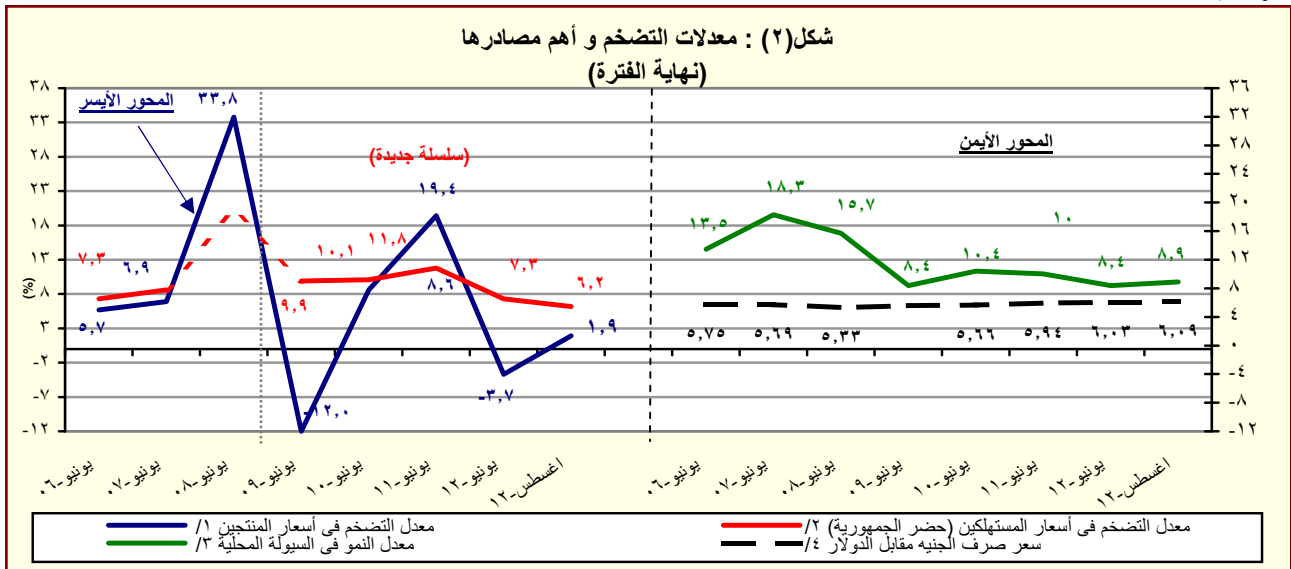
١/ لا يتضمن المصريين المقيمين فى الخارج.

٢/ بدءاً من اغسطس ٢٠٠٩، تم استحداث سلسلة أرقام قياسية جديدة لأسعار المستهلكين (حضر الجمهورية) باستخدام الأوزان المستخرجة من بحث الدخل و الانفاق و الاستهلاك لعام ٢٠٠٩/٢٠٠٨ مع استخدام بيانات شهر يناير ٢٠١٠ كفترة الأساس. وفيما يخص بيانات ما قبل ذلك التاريخ، فقد استخدمت الازوان المستخرجة من بحث الدخل والانفاق والاستهلاك لعام ٢٠٠٤/٢٠٠٥ مع استخدام يناير ٢٠٠٧ كشهر أساس.

٣/ قام الجهاز المركزى للتعبئة العامة والإحصاء بإصدار رقم قياسي جديد لأسعار المنتجين بدءاً من سبتمبر ٢٠٠٧ ليحل محل الأرقام القياسية لأسعار الجملة، وذلك باستخدام أسعار السلع والخدمات للسنة المالية (٢٠٠٥-٢٠٠٤) كفترة أساس لسلسلة الأرقام القياسية، كما تم إستخراج الأوزان باستخدام متوسط عامى (٢٠٠٢-٢٠٠٣ ، ٢٠٠٣-٢٠٠٤، ٢٠٠٤-٢٠٠٥) للقيم الإجمالية للإنتاج الصناعى والزراعى والخدمى.

٤/ البيانات تعكس نهاية الفترة.

٥/ متوسط ميلادى.



المصدر: البنك المركزى المصرى و لجهاز المركزى للتعبئة العامة والإحصاء

١/ تغيير فى السلسلة: تعكس البيانات قبل يونيو ٢٠٠٧ معدلات التضخم وفقاً لأسعار الجملة.

٢/ بدءاً من اغسطس ٢٠٠٩، تم استحداث سلسلة أرقام قياسية جديدة لأسعار المستهلكين (حضر الجمهورية) باستخدام الأوزان المستخرجة من بحث الدخل و الانفاق و الاستهلاك لعام ٢٠٠٩/٢٠٠٨ مع استخدام بيانات شهر يناير ٢٠١٠ كفترة الأساس. وفيما يخص بيانات ما قبل ذلك التاريخ، فقد استخدمت الازوان المستخرجة من بحث الدخل والانفاق والاستهلاك لعام ٢٠٠٥/٢٠٠٤ مع استخدام يناير ٢٠٠٧ كشهر أساس.

٣/ يعرف إجمالى السيولة المحلية كإجمالى صافى الأصول الأجنبية وصافى الأصول المحلية لدى الجهاز المصرفى (فى جانب الأصول) ، أو كجملة المعروض النقدى وأشباه النقود لدى الجهاز المصرفى (فى جانب الخصوم).

٤/ يعكس البيان متوسط شهرى.

القسم الأول: نظرة عامة على الأداء الإقتصادي والمالي (تابع)

يوليو-سبتمبر ٢٠١٣/١٢*	٢٠١٣/١٢ ^{١/} موازنة	٢٠١٢/١١	٢٠١١/١٠	٢٠١٠/٠٩	٢٠٠٩/٠٨	٢٠٠٨/٠٧
٥. مؤشرات المالية العامة ^{٢/}						
١- قطاع الموازنة العامة (بالمليون جنيه) ^{٣/}						
٥٠,٦٧٤	٣٩٣,٤٧٦	٣٠٣,٦٢٢	٢٦٥,٢٨٦	٢٦٨,١١٤	٢٨٢,٥٠٥	٢٢١,٤٠٤
١٠١,٣٣٩	٥٣٣,٧٨٥	٤٧٠,٩٩٢	٤٠١,٨٦٦	٣٦٥,٩٨٧	٣٥١,٥٠٠	٢٨٢,٢٩٠
١٩,٢٠٣	١,٣٨٣	٦٢,٢٦٤	٤٩,٣٨٣	٢٥,٧٠٥	١٩,٠١٦	١٠,٥٩٤
٥٠,٦٦٥	١٤٠,٣٠٩	١٦٧,٣٧٠	١٣٦,٥٨٠	٩٧,٨٧٢	٦٨,٩٩٥	٦٠,٨٨٦
٥٠,٧٦٨	١٣٤,٩٩٥	١٦٦,٧٠٥	١٣٤,٤٦٠	٩٨,٠٣٨	٧١,٨٢٦	٦١,١٢٢
٢- قطاع الموازنة العامة ^{٣/} (معدل نمو سنوي)						
١٥,٦	١٢,٥	١٤,٥	-١,١	-٥,١	٢٧,٦	٢٢,٩
٣٤,٦	١٤,٩	٨,٠	١٢,٧	٤,٥	١٩,٠	٢٠,٠
-٢٤,٩	٧,٨	٣١,٤	-٢٥,٠	-١٨,٢	٤١,٧	٢٧,٨
٢٠,١	١٢,١	١٧,٢	٩,٨	٤,١	٢٤,٥	٢٧,١
١٨,٩	٢٣,٦	٢٧,٦	١٢,٨	١٢,١	٢١,٢	٢٠,٥
٣٠,٩	٢٦,٩	٢٢,٨	١٧,٦	٣٧,٠	٤,٥	٥,٩
٣- قطاع الحكومة العامة (مليون جنيه) ^{١/}						
--	--	٣٤٨٨٦٤	٣٠٢,٠١٠	٣٠٣,٣٧٤	٢٨٨,٥٤٤	٢٤٨,٨٣٤
--	--	٥١٦٤٢٢	٤٤٠,٤١١	٣٩٦,٦٩٣	٣٥٦,٩٤٢	٣٠٥,٧٩٤
--	--	١٦٥٦٩٢	١٣٤,١٣٨	٩٨,٧٩٦	٧٢,٣٧٨	٦٧,٥٦٣
٤ - نسبة إلى الناتج المحلي الإجمالي ^{١/}						
قطاع الموازنة العامة ^{١/}						
٢,٩	٢٢,١	١٩,٧	١٩,٣	٢٢,٢	٢٧,١	٢٤,٧
٢,٣	١٥,٠	١٣,٤	١٤,٠	١٤,١	١٥,٧	١٥,٣
٠,٦	٧,١	٦,٢	٥,٣	٨,١	١١,٤	٩,٤
٥,٧	٣٠,٠	٣٠,٥	٢٩,٣	٣٠,٣	٣٣,٧	٣١,٥
١,٨	٧,٧	٨,٠	٧,٠	٧,١	٧,٣	٧,٠
١,٨	٧,٥	٦,٨	٦,٢	٦,٠	٥,١	٥,٦
١,١	٠,١	٤,٠	٣,٦	٢,١	١,٨	١,٢
٢,٨	٧,٩	١٠,٩	١٠,٠	٨,١	٦,٦	٦,٨
٢,٩	٧,٦	١٠,٨	٩,٨	٨,١	٦,٩	٦,٨
الحكومة العامة ^{١/}						
--	--	٤,٧	٤,٢	٣,٠	٢,٧	٣,٠
--	--	١٠,٧	٩,٨	٨,٢	٦,٩	٧,٥

المصدر: وزارة المالية

-- بيان غير متاح.

* بيان مبدئي.

١/ تعكس بيانات الموازنة بعد التصديق عليها من قبل المجلس الأعلى للقوات المسلحة وفقاً للقرار رقم ٢٧ لعام ٢٠١٢.

٢/ تم إعادة تبويب فـعليـات الموازنة العامة لتتفق مع معايير صندوق النقد الدولي والمعروفة بـ ٢٠٠١ GFS (على أساس نقدي).

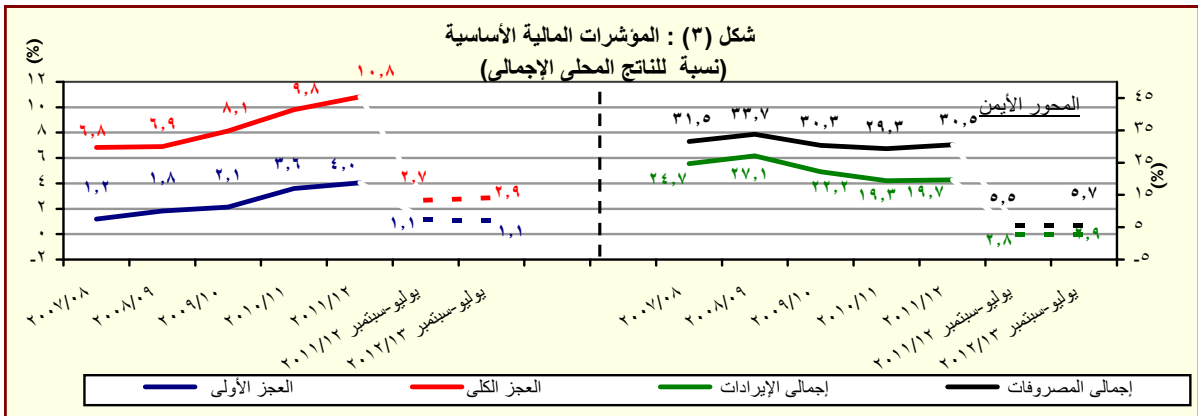
٣/ يشمل قطاع موازنة الجهاز الإدارى والمحليات، والهيئات الخدمية العامة.

٤/ العجز الكلى مخصصاً منه الفوائد المدفوعة.

٥/ العجز الكلى بدون صافي حيازة الأصول المالية.

٦/ يشمل المعاملات المالية لكل من أجهزة الموازنة العامة، وبنك الإستثمار القومى، وصناديق التأمين والمعاشات ، ومع مراعاة إستبعاد كافة المعاملات البنينة للجهات الثلاث لمنع ازدواجية الحساب.

٧/ قامت وزارة التخطيط بتقدير قيمة الناتج المحلي الإجمالي لعام ٢٠١٢/٢٠١٣ بنحو ١٧٧٨ مليار جنيه ، مقارنة بناتج محلى إجمالى معدل قدره ١٥٤٢,٣ مليار جنيه لعام ٢٠١٢/٢٠١١.



* المصدر: وزارة المالية

بيان مبدئي، تحت المراجعة.

القسم الأول: نظرة عامة على الأداء الإقتصادي والمالي (تابع)

بيان ريع سنوي				بيان سنوي				
يوليو-٢٠١٢*	مارس-٢٠١٢	ديسمبر-٢٠١١	سبتمبر-٢٠١١	يوليو-٢٠١١	يوليو-٢٠١٠	يوليو-٢٠٠٩	يوليو-٢٠٠٨	يوليو-٢٠٠٧
١- ملخص الدين العام المحلي								
(بالمليون جنيه، رصيد نهاية الفترة) ^{١/}								
١.١٥٥.٣١٢	١.٠٨٩.٤٣٢	١.٠٥٨.٣٥٩	١.٠١٩.٥٤٠	٩٦٧.٢٩٠	٨٠٨.٣٨٤	٦٩٩.٦٦٧	٥٩٩.٦٠٣	٥٩١.٠٠١
(١٩.٤)	(١٦,٨)	(١٩,٠)	(١٨,٠)	(١٩,٧)	(١٥,٥)	(١٦,٧)	(١,٥)	(٦,٥)
١٦٤.٧٨٨	١٦٤.٥١٤	١٦٣.٧٨٧	١٦٢.٨٥٩	١٥٩.١٧٨	١٤٤.٥٦٦	١٣٧.٣٤١	١٢٠.٩٠٤	١١٢.٨٢٩
(٣,٥)	(٧,٠)	(٩,٠)	(١٢,٣)	(١٠,١)	(٥,٣)	(١٢,٦)	(٧,٢)	(٢,٦)
٩٩.٠٥٢٤	٩٢٤.٩١٨	٨٩٤.٥٧٢	٨٥٦.٦٨١	٨٠٨.١١٢	٦٦٣.٨١٨	٥٦٢.٣٢٦	٤٧٨.٦٩٩	٤٧٨.١٧٢
(٢٢,٦)	(١٨,٧)	(٢١,١)	(١٩,٢)	(٢١,٧)	(١٨,٠)	(١٧,٥)	(٠,١)	(٧,٥)
١.٠٨٧.٩٤٥	١.٠١٥.٠٠١	٩٨١.٥٢٥	٩٤١.٢٣٧	٨٨٩.٠٤٥	٧٣٣.٣٨٧	٦١٥.٨٤٩	٥١٢.٩٨٢	٤٨٦.٢٤١
(٢٢,٤)	(١٩,٧)	(٢١,٨)	(٢٠,٦)	(٢١,٢)	(١٩,١)	(٢٠,١)	(٥,٥)	(٨,٢)
١٧٣.٢٩٢	١٧٢.٠٠٧	١٧٠.٣٧٣	١٦٩.٥٠٢	١٦٦.٥٢٧	١٥٨.٥٣١	١٤٨.٨١١	١٣١.٠٤٣	١١٦.٩٦٤
(٤,١)	(٤,٧)	(٤,٨)	(٦,٦)	(٥,٠)	(٦,٥)	(١٣,٦)	(١٢,٠)	(-٠,٢)
٩١٤.٦٥٣	٨٤٣.٠٤٤	٨١١.٨٥٢	٧٧١.٨٣٥	٧٢٢.٥١٨	٥٧٤.٨٥٦	٤٦٧.٠٣٨	٣٨١.٩٣٩	٣٦٩.٢٧٧
(٢٦,٦)	(٢٣,٣)	(٢٦,١)	(٢٤,٢)	(٢٥,٧)	(٢٣,١)	(٢٢,٣)	(٣,٤)	(١١,٢)
١.١٢٩.٠٣٠	١.٠٥٢.٦٦٩	١.٠١٩.٦٤٤	٩٧٦.٥٨٠	٩٣٢.٤٦٠	٧٦٩.٧٨٣	٦٤٣.٦٢٨	٥٣٧.٥٣٣	٤٩٣.٨٧٩
(٢١,١)	(١٨,٢)	(٢٠,٤)	(١٩,٦)	(٢١,١)	(١٩,٦)	(١٩,٧)	(٨,٨)	(٥,٠)
١٩٨.٠٦٦	١٩١.٧١٤	١٨٩.٩٧٢	١٨٥.٧١٢	١٩١.١١٦	١٧٠.١٧١	١٦٧.٧٣٣	١٥٠.٥٠١	١٣٠.٦٠٥
(٣,٦)	(٣,٠)	(٥,٥)	(٧,١)	(١٢,٣)	(١,٥)	(١,٤)	(١٥,٢)	(-٤,٩)
٩٣٠.٩٦٤	٨٦٠.٩٥٥	٨٢٩.٦٧٢	٧٩٠.٨٦٨	٧٤١.٣٤٤	٥٩٩.٦١٢	٤٧٥.٨٩٥	٣٨٧.٠٣٢	٣٦٣.٢٧٤
(١٥,١)	(١٢,١)	(١٢,٢)	(١٢,٦)	(١١,١)	(١١,٠)	(١١,٠)	(١,٥)	(٦,١)
٣٤.٣٨٥	٣٣.٤٢٢	٣٣.٦٩٣	٣٣.٩٩٨	٣٤.٩٠٦	٣٣.٦٩٤	٣١.٥٣١	٣٣.٨٩٣	٢٩.٨٩٨
٢٥.٥٩٤	٢٥.٤٨٣	٢٥.٧١٨	٢٦.٠٦٥	٢٧.٠٩٢	٢٦.٢٤٩	٢٥.٨١٨	٢١.٦٤١	١٩.٤٩٢
٨.٧٩٠	٧.٩٣٩	٧.٩٧٥	٧.٩٣٣	٧.٨١٤	٧.٤٤٥	٥.٧١٣	١٢.٢٥٢	١٠.٤٠٦
٢- اجمالي الدين العام الخارجي ^{٢/}								
(ملين دولار، رصيد نهاية الفترة)								
٢٥.٥٩٤	٢٥.٤٨٣	٢٥.٧١٨	٢٦.٠٦٥	٢٧.٠٩٢	٢٦.٢٤٩	٢٥.٨١٨	٢١.٦٤١	١٩.٤٩٢
٨.٧٩٠	٧.٩٣٩	٧.٩٧٥	٧.٩٣٣	٧.٨١٤	٧.٤٤٥	٥.٧١٣	١٢.٢٥٢	١٠.٤٠٦
٣- اجمالي الدين العام المحلي								
(ملين جنيه، تدفقات) ^{٣/}								
١٤.٠٨١٧	١٠.٧٢٠٢	٦٣.١٧٩	٣٦.٨٨٤	١١٧.٢٥١	٩٨.٨٥٦	٧١.١٢٣	٦٠.٠٠٤	٥٤.٧٢٥
١٢٢.٢٧٢	٩٠.١٤٣	٥٠.٩٧٤	٢٦.٦٣٤	١٠٤.٦٢٥	٨٧.٥٦٠	٥٩.٥٧٧	٥٢.٤٣٥	٤٧.٦٣٩
١٨.٥٤٥	١٧.٠٦٠	١٢.٢٠٥	١٠.٢٥١	١٢.٦٢٧	١١.٢٩٦	١١.٥٤٦	٧.٥٦٩	٧.٠٨٦
٤- ملاحظات (نسبة إلى الناتج المحلي الإجمالي) ^{٤/}								
٧٤,٩	٧٠,٦	٦٨,٦	٦٦,١	٧٠,٥	٦٧,٠	٦٧,١	٦٧,٠	٧٩,٤
٦٤,٢	٦٠,٠	٥٨,٠	٥٥,٥	٥٨,٩	٥٥,٠	٥٤,٠	٥٣,٥	٦٤,٢
٧٠,٥	٦٥,٨	٦٣,٦	٦١,٠	٦٤,٨	٦٠,٨	٥٩,١	٥٧,٣	٦٥,٣
٥٩,٣	٥٤,٧	٥٢,٦	٥٠,٠	٥٢,٧	٤٧,٦	٤٤,٨	٤٢,٧	٤٩,٦
٧٣,٢	٦٨,٣	٦٦,١	٦٣,٣	٦٨,٠	٦٣,٨	٦١,٨	٦٠,٠	٦٦,٣
٦٠,٤	٥٥,٨	٥٣,٨	٥١,٣	٥٤,١	٤٩,٧	٥٥,٧	٤٣,٢	٤٨,٨
١٣,٥	١٣,١	١٣,٢	١٣,١	١٥,٢	١٥,٩	١٦,٩	٢٠,١	٢٣,٨
١٠,٠	١٠,٠	١٠,١	١١,١	١١,٨	١٢,٤	١٣,٨	١٢,٩	١٤,٩

المصدر: وزارة المالية و البنك المركزي المصري.

() معدل النمو عن العام السابق.

* بيان مبدئي، خاضع للمراجعة.

١٧/ تعكس البيانات رصيد الدين المحلي لأجهزة الموازنة العامة، الدين المحلي المجمع للحكومة العامة، و الدين العام المحلي المجمع. يشمل الدين المحلي لأجهزة الموازنة العامة أرصدة الدين

المستفحة على وحدات الجهاز الإداري، وحدات الإدارة المحلية، والهيئات الخدمية. ويتضمن الدين المحلي للحكومة العامة أرصدة الدين المجمع المستحق على أجهزة الموازنة العامة للدولة و بنك الإستثمار القومي وصناديق التأمين الإجتماعي. أما عن الدين العام المحلي فيشمل أرصدة الدين المحلي المجمع لكل من الحكومة العامة والهيئات الاقتصادية.

٢٧/ يمثل المديونية المستحقة على أجهزة الموازنة العامة (وحدات الجهاز الإداري، وحدات الإدارة المحلية، والهيئات الخدمية).

(١٤) يمثل صندوق الدين المستحق على أمانة الميزنة العامة للدولة وذلك الاستناد القويم من خلال التأمين الاجتماعي بعد استكمال المدونات في العلاقات الداخلية فيما بين القطاعات الثلاثة التي تتمثل في القطاعين أحزمة الميزانية

العاملة من ذلك الاستثناء القومى، سندقات مذاقة التأمين الاحتمالى، أخذ اقتراض ذلك الاستثناء القومى من صندوق التأمين الاحتمالى.

العمامة من بنك الإستثمار القومي، شهادات وزارة المالية لدى صناديق التأمين الإجتماعي و بنك الإستثمار القومي، شهادات صناديق التأمين الإجتماعي و أحيوا إضرار بنك الإستثمار القومي من صناديق

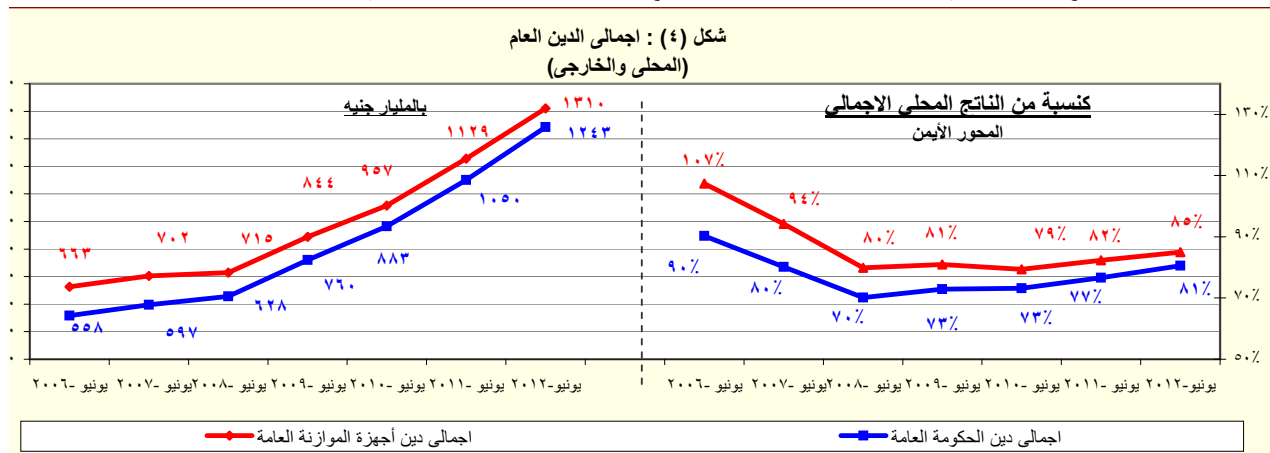
٧٤ يمثل رصيد الدين المجمع المستحق على الحكومة العامة و الهيئات الاقتصادية بعد استبعاد إقراض الهيئات الاقتصادية من بنك الاستثمار

٥/ ودائع الحكومة العامة و الهيئات الاقتصادية بعد استبعاد ودائع صناديق التأمين الإجتماعى واقتراض قطاع الموازنة من الهيئات الاقتصادية.

٦/ طبقاً لتصنيف و منهجية البنك المركزى المصرى، والذي يقوم بشطب مديونيات نادى باريس المباشرة وغير المباشرة المستحقة على الجهات

هذه المديونيات من سجلاتها فور سداد المقابل المحلى الى البنك المركزى طبقاً لجدول السداد الاصلى (والذى يسبق تواريخ إعادة الجدولة)

٨/ البيان الربع سنوى لخدمة الدين الحكومى يعكس التدفقات التراكمية لخدمة الدين منذ بداية العام المالى .



المصدر: وزارة المالية - البنك المركزي المصري.

القسم الأول: نظرة عامة على الأداء الإقتصادى والمالى (تابع)

بيان سنوى					أحدث بيان متاح			
٢٠٠٨/٠٧	٢٠٠٩/٠٨	٢٠١٠/٠٩	٢٠١١/١٠	٢٠١٢/١١	ابريل-١٢	مايو-١٢	يونيو-١٢	يوليو-١٢*
ز. المؤشرات النقدية (نهاية الفترة)								
مليون جنيه								
١٦٩,٩١١	١٧٥,١٠٤	٢٠٣,٠٧١	٢٥٠,٩٩٢	٢٦٣,٦٦٨	٢٤٥,٣٧١	٢٦٢,٢١٣	٢٦٣,٦٦٨	٢٥٦,٢٣٠
نقود الإحتياط ^{١/}								
٧٦٦,٦٦٤	٨٣١,٢١١	٩١٧,٤٥٩	١,٠٠٩,٤١١	١,٠٩٤,٤٠٨	١,٠٥٨,٧٧٠	١,٠٦٧,٥٨١	١,٠٩٤,٤٠٨	١,٠١٠,٨٦٨
إجمالى السيولة								
١٧٠,٥٧٩	١٨٢,٩٩١	٢١٤,٠٤٠	٢٤٨,٧٠٧	٢٧٤,٥١٠	٢٦٢,٦٩٣	٢٦٤,٦٢٦	٢٧٤,٥١٠	٢٧٨,٣٨٣
المعروض النقدى ^{٢/}								
٥٩٦,٠٨٥	٦٤٨,٢٢٠	٧٠٣,٤١٩	٧٦٠,٧٠٤	٨١٩,٨٩٨	٧٩٦,٠٧٧	٨٠٢,٩٥٥	٨١٩,٨٩٨	٨٢٣,٤٨٥
أشباه النقود ^{٣/}								
معدل النمو السنوى								
٢٦,٧	٣,١	١٦,٠	٢٣,٦	٥,١	١,٩	٦,١	٥,١	١,٣
نقود الإحتياط ^{١/}								
١٥,٧	٨,٤	١٠,٤	١٠,٠	٨,٤	٧,٣	٧,٤	٨,٤	٨,١
إجمالى السيولة								
٣٨,٩	١٦,٣-	١١,١	١٠,٢-	٣٧,٨-	٣٥,٧-	٣٧,٩-	٣٧,٨-	٣٨,٥-
صافى الأصول الأجنبية ^{٤/}								
٤,٣	٢٤,٦	١٠,٠	١٩,٠	٢٣,٩	٢٢,٤	٢٢,٨	٢٣,٩	٢٣,٦
صافى الأصول المحلية ^{٤/}								
١٢,٦	٥,١	٧,٧	٠,٨	٧,٣	٦,٣	٧,٣	٧,٣	٦,٨
صافى المطلوبات من القطاع الخاص ^{٥/}								
معدلات الإقراض إلى الودائع ^{٦/}								
٣٥,٥	٣٠,٠	٣٤,٩	٣٤,٠	٢٨,٣	٢٧,١	٢٦,٤	٢٨,٣	٢٨,٤
القطاع الحكومى								
٥٥,٤	٥٥,٦	٥٤,٢	٥١,٢	٥٢,١	٥٢,٦	٥٢,٩	٥٢,١	٥١,٧
القطاع غير الحكومى								
٥٠,٩	٥١,٥	٤٧,٦	٤٦,٤	٤٨,٧	٤٩,٠	٤٩,٦	٤٨,٧	٤٨,٣
بالعملة المحلية								
٦٩,٧	٦٩,٠	٧٩,٩	٦٩,٠	٦٥,١	٦٦,٣	٦٥,٣	٦٥,١	٦٤,٦
بالعملة الأجنبية								
مؤشرات:								
٤,٥١	٤,٧٥	٤,٥٢	٤,٠٢	٤,١٥	٤,٣١	٤,٠٧	٤,١٥	٤,٣٠
مضاعف السيولة المحلية ^{٧/}								
١,٢٥	١,٣٠	١,٣٨	١,٤٢	١,٤٧	١,٥١	١,٥٠	١,٤٧	١,٦٨
معدل دوران النقود (وسطى) ^{٨/}								
٢٠,٨	٢٠,١	١٧,٢	١٧,٥	١٧,٠	١٧,٣	١٧,٣	١٧,٠	١٦,٩
معدل الدورلة فى السيولة المحلية ^{٩/}								
٢٥,٨	٢٥,٧	٢٢,٩	٢٤,٠	٢٣,٩	٢٣,٨	٢٤,٠	٢٣,٩	٢٣,٧
معدل الدورلة فى الودائع ^{١٠/}								

المصادر: البنك المركزى المصرى وحسابات وزارة المالية.

* مبدئى.

١/ تتضمن النقود المتداولة خارج البنك المركزى بالإضافة إلى ودائع البنوك لدى البنك المركزى بالجنيه المصرى.

٢/ يتضمن النقود المتداولة خارج الجهاز المصرفى بالإضافة إلى الودائع الجارية بالعملة المحلية. لا تتضمن الشيكات والحوالات تحت التحصيل.

٣/ تتضمن الودائع الجارية بالعملة الاجنبية والودائع غير الجارية بالعملات المحلية و الأجنبية .

٤/ تم تفعيل إتفاقية الحساب المجمع بين البنك المركزى ووزارة المالية فى يونيو ٢٠٠٨، مما أدى إلى إهلاك جزء من السندات الصادرة عن وزارة المالية لصالح البنك المركزى.

٥/ يتضمن المطلوبات من القطاع الخاص و القطاع العائلى.

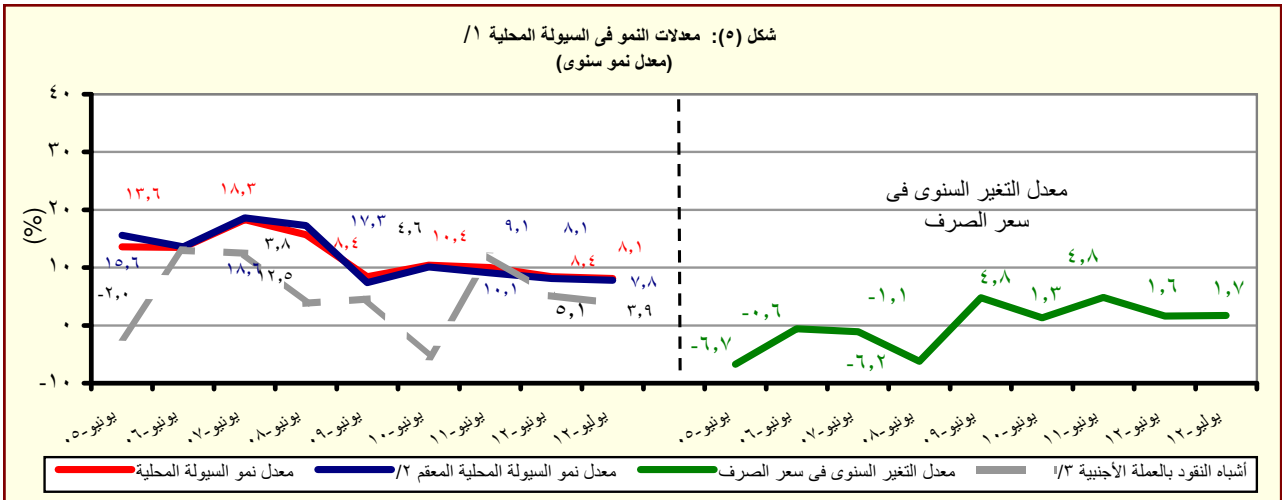
٦/ لا تتضمن كل من الودائع لدى البنك المركزى والقروض الممنوحة من قبل البنك المركزى.

٧/ إجمالى السيولة المحلية / نقود الإحتياط.

٨/ الناتج المحلى الإجمالى / متوسط إجمالى السيولة المحلية (M٢). متوسط إجمالى السيولة المحلية = $\frac{1}{2} [(M٢) \uparrow + (M٢) \downarrow]$.

٩/ يمثل نسبة الودائع الجارية و غير الجارية بالعملات الأجنبية إلى إجمالى السيولة المحلية. لا تتضمن كل من ودائع غير المقيمين (جزء من صافى الأصول الإجنبية) والودائع الحكومية.

١٠/ يمثل نسبة الودائع الحكومية و غير الحكومية بالعملات الأجنبية إلى إجمالى الودائع لدى البنوك. غير متضمن ودائع البنوك لدى البنك المركزى.



القسم الأول: نظرة عامة على الأداء الإقتصادي والمالى (تابع)

بيان ربع سنوي				بيان سنوي				
يونيو-١٢	مارس-١٢	ديسمبر-١١	يونيو-١١	٢٠١٢/١١	٢٠١١/١٠	٢٠١٠/٠٩	٢٠٠٩/٠٨	٢٠٠٨/٠٧
ي- القطاع المالى والاستثمارات								
٥,٢	٤,٠	٤,٣	٤,٩	١٦,٧	١٧,١	١٩,٥	١٩,٢	٢٢,٤
إجمالي الاستثمارات المحلية (نسبة إلى الناتج المحلى الإجمالي) ^{١١}								
٠,٧	٠,٢	-٠,٣	٠,٠٤	٠,٨	٠,٩	٣,١	٤,٣	٨,١
الاستثمارات الأجنبية المباشرة (نسبة إلى الناتج المحلى الإجمالي) ^{١٢} ^{١٣}								
مؤشرات سوق المال (نهاية العام الميلادى)								
٦٠٥	٦٧٩	٣١٨	٨٥١	٣١٨	١٥٠٤	١٤٠١	--	٣٤١٢
مؤشر هيئة سوق المال								
٨,٤	٣,١	٤,١	٢,٠	٤,١	٠,٧	١,٩	--	١,١
معدل تنفيذ مؤشر سوق المال ^{١٣}								
--	٤٩٧	٣٨٢	٥٣٤	٣٨٢	٦٦٤	٥٧٣	٤٢٧	٩٢٧٣٤
مؤشر هيرمس								
--	١,٧٧	١,٢١	١,٠٥	١,٢١	٠,٤٩	٢,٢٢	١,٤٧	١,٢٠
معدل تنفيذ مؤشر هيرمس ^{١٣}								
٣٤٠	٣٦٢	٢٨٨	٤٠٠	٢٨٨	٤٨٨	٥٠٠	٤٧٤	٧٦٨
رأس المال السوقى (مليار جنيه) ^{١٥}								
٢٢,٠	٢٣,٥	١٨,٧	٢٩,٢	١٨,٧	٣٥,٦	٤١,٤	٤٥,٤	٨٥,٨
رأس المال السوقى (نسبة إلى الناتج المحلى الإجمالي) ^{١٦}								
١١,٠	١١,٧	١٠,٥	١٣,٠	١٠,٥	١٤,٧	١٢,١	٧,٦	١٩,١
مضاعف الربحية ^{١٧}								
٨,٤	٨,٧	١٠,٤	٧,٥	١٠,٤	٧,١	٧,٠	٦,٦	٥,١
عائد السهم (%) ^{١٨}								
٢٨٥,٣١١	٢٦٤,٩٦٩	٢٤٨,٨٦٩	٢٢٤,٨٣٧	٢٤٨,٨٦٩	٢٢٦,٧٩٩	١٣٤,٢٢٦	٧٨,٨٤١	٧١,٥٤٥
سندات مقيدة (مليون جنيه)								
القطاع المصرفى (مليون جنيه): ^{١٩}								
١,٣٦٦,١٦٠	١,٣٢٢,٤١٣	١,٣٠٨,٠٢٦	١,٢٦٩,٦٩٠	١,٣٦٦,١٦٠	١,٢٦٩,٦٩٠	١,٢٢٠,٦٥٥	١,٠٩١,٩٩٣	١,٠٨٣,٣١١
إجمالى الأصول								
٥٠٦,٧٣٦	٤٩٥,١٢٥	٤٨٩,٧٢٩	٤٧٤,١٣٩	٥٠٦,٧٣٦	٤٧٤,١٣٩	٤٦٥,٩٩٠	٤٢٩,٩٥٧	٤٠١,٤٢٥
إجمالى أرصدة الإقراض و الخصم								
٦٧,٣٤٥	٦٠,٠٥٨	٦٠,٠٥٩	٥٩,٠٤٩	٦٧,٣٤٥	٥٩,٠٤٩	٤٦,٥٩٨	٤١,٥٥٠	٣٧,٥٧٦
رأس المال								
١,٠٢٣,٥١٧	٩٩٠,٧٢٣	٩٨١,٢٥٨	٩٥٧,٠٣٧	١,٠٢٣,٥١٧	٩٥٧,٠٣٧	٨٩٢,٤٩٢	٨٠٩,٦٩٤	٧٤٧,١٩٩
إجمالى الودائع								
مؤشرات مختارة								
مؤشرات السيولة فى الجهاز المصرفى								
--	--	--	١١٤,٩	--	١١٤,٩	١١٣,٥	١١٤,٦	١٠٩,٣
الأصول الأجنبية / الخصوم الأجنبية ^{١١٠}								
٤٩,٤	٤٩,٣	٤٩,٥	٤٩,١	٤٩,٤	٤٩,١	٥١,٨	٥٢,٤	٥٣,١
القروض / الودائع ^{١١١}								
٣٧,١	٣٧,٤	٣٧,٤	٣٧,٣	٣٧,١	٣٧,٣	٣٨,٢	٣٩,٤	٣٧,١
القروض / الأصول ^{١١٠}								
٤٠,٦	٣٨,٨	٣٨,٥	٣٧,٣	٤٠,٦	٣٧,٣	٣٣,٣	٣٠,٥	١٨,٦
الأوراق المالية / الأصول ^{١١٠}								
٧٤,٩	٧٣,٩	٧٥,٠	٧٥,٤	٧٤,٩	٧٥,٤	٧٣,١	٧٤,١	٦٩,٠
الودائع / الأصول ^{١١٠}								
٦,٨	٦,٣	٦,٢	٦,٤	٦,٨	٦,٤	٦,٢	٥,٨	٤,٩
رأس المال / الأصول ^{١١٠}								
٤,٠	٤,٢	٤,٠	٤,٣	٤,٠	٤,٣	٥,٨	٦,٤	٥,٨
مخصصات القروض / إجمالى الأصول ^{١١٠}								

المصادر: الهيئة العامة لسوق المال والبنك المركزى المصرى.

-- بيان غير متاح.

١/ تم حساب المؤشرات الربع سنوية كنسبة من الناتج المحلى الإجمالى للعام بأكمله.

٢/ صافى الاستثمارات الأجنبية المباشرة تشمل الاستثمار الاجنبى فى قطاع البترول.

٣/ على أساس الإنحراف المعيارى للعوائد اليومية خلال شهر الدراسة. البيانات السنوية تعكس نهاية ديسمبر من كل عام.

٤/ سلسلة معدلة.

٥/ القيمة السوقية للأرصدة القائمة. يمثل ناتج ضرب عدد الأسهم القائمة فى سعر السوق السائد.

٦/ قامت وزارة التخطيط بتقدير قيمة الناتج المحلى الإجمالى لعام ٢٠١٢/٢٠١١ بنحو ١٧٧٨ مليار جنيه ، مقارنة بناتج محلى إجمالى معدل قدره ١٥٤٢,٣ مليار جنيه لعام ٢٠١٢/٢٠١١.

٧/ ويعرف أيضا بمعدل السعر على العائد، ويقاس بنسبة سعر السوق لكل سهم إلى أرباحه السنوية.

٨/ الكربون السنوى الموزع / سعر السهم الجارى.

٩/ تعكس بيانات البنوك التجارية.

١٠/ لدى البنوك العامة فى مصر ، بخلاف البنك المركزى.

١١/ تتضمن القروض والودائع الحكومية وغير الحكومية ، ولا تشمل ودائع البنوك لدى البنك المركزى المصرى.

القسم الأول: نظرة عامة على الأداء الإقتصادى والمالى (تابع)

بيان سنوي					بيان ربع سنوي			
٢٠٠٨/٠٧ ٢٠٠٩/٠٨ ٢٠١٠/٠٩ # ٢٠١١/١٠ ٢٠١٢/١١					ابريل-يوتيو *٢٠١٢	يناير-مارس *٢٠١٢	اكتوبر-ديسمبر *٢٠١١	ابريل-يوتيو *٢٠١١
لد- معاملات القطاع الخارجى								
(مليون دولار)								
إجمالى المتحصلات الجارية					١٧,٢٤٤	١٦,٣٧٠	١٦,٤٤٠	١٦,٦٦٥
إجمالى المدفوعات الجارية					١٨,٧٧٩	١٨,٧٠٩	١٨,٣١٩	١٨,٠٩٤
الميزان التجارى					٨,١٧١-	٧,٩٢٩-	٧,٧٧٥-	٦,٤٢٩-
الميزان الخدمى					١,٥٦٤	٦٧٥	١,٥٠١	١,٠٣٠
ميزان المعاملات الجارية					١,٥٣٦-	٢,٣٣٩-	١,٨٧٩-	١,٤٢٩-
صافى تدفقات ميزان المعاملات الراسمالية والمالية					٢,٢٦٥	١,٢٥٧-	٢,٩١٤-	٢,٩٦١-
الميزان الكلى (ميزان المدفوعات)					١٠٨-	٣,١٦٥-	٥,٦٤٩-	٤,٢٥٥-
صافى الإحتياطيات الدولية ^١					١٥,٥٣٣	١٥,١١٩	١٨,١١٩	٢٦,٥٦٤
نسبة (إلى الناتج المحلى الإجمالى) ^٢								
إجمالى المتحصلات الجارية					٦,٧	٦,٤	٦,٤	٧,٢
إجمالى المدفوعات الجارية					٧,٣	٧,٣	٧,١	٧,٨
الميزان التجارى					٣,٢-	٣,١-	٣,٠-	٢,٨-
الميزان الخدمى					٠,٦	٠,٣	٠,٦	٠,٤
ميزان المعاملات الجارية					٠,٦-	٠,٩-	٠,٧-	٠,٦-
الميزان الكلى (ميزان المدفوعات)					٠,٠	١,٢-	٢,٢-	١,٨-
نسبة (إلى إجمالى المتحصلات الجارية) ^٣								
الصادرات غير البترولية					٢٠,٨	٢٠,٩	٢٠,٨	٢٦,١
الصادرات البترولية					١٩,٤	١٨,٧	٢٢,٠	٢٤,٠
السياحة					١٣,٦	١٢,٤	١٤,٨	١١,٥
التحويلات الخاصة					٢٩,١	٢٩,٨	٢٤,٤	٢١,٣
مؤشرات أخرى (%)								
نسبة تغطية الصادرات للواردات السلعية					٤٥,٨	٤٥,٠	٤٦,٧	٥٥,٧
نسبة تغطية الصادرات للواردات الخدمية					١٤٢	١١٦	١٤٠	١٢٩
نسبة تغطية صافى الإحتياطيات الدولية للواردات (عدد الأشهر) ^٤					٣,١	٣,١	٣,٧	٥,٥
نسبة صافى الإحتياطيات الدولية إلى الدين الخارجى (%) ^٥					٤٥,٣	٤٥,٢	٥٣,٨	٧٦,١

المصدر: البنك المركزى المصرى.

أرقام معدلة من قبل البنك المركزى المصرى.

* بيان مبدئى.

١/ قد تظهر بعض الفروق فى تقييم الإحتياطيات الدولية نتيجة استخدام أسعار صرف مختلفة داخل محفظة الإحتياطى من العملات الأجنبية.

٢/ تم حساب المؤشرات الربع سنوية باستخدام بيانات الناتج المحلى الإجمالى للعام بأكمله. قامت وزارة التخطيط بتقدير قيمة الناتج المحلى الإجمالى لعام ٢٠١٣/٢٠١٢ بنحو ١٧٧٨ مليار جنيه ، مقارنة بناتج محلى إجمالى معدل قدره ١٥٤٢,٣ مليار جنيه لعام ٢٠١٢/٢٠١١.

٣/ بإستبعاد التحويلات الرسمية.

٤/ يحدد أشهر الواردات.

٥/ لا يشمل مديونية القطاع الخاص غير المضمونة.