

# القسم الأول

نظرة عامة على الأداء الإقتصادي و المالي

- أ- مؤشرات الإقتصاد العيني و الحقيقي و مصادر النمو..... ١
- ب- السكان و التشغيل..... ٢
- ج- الأسعار المحلية (متوسط الفترة)..... ٢
- د- مؤشرات المالية العامة..... ٣
- هـ- ملخص الدين العام المحلي (بالمليون جنية، رصيد نهاية الفترة)..... ٤
- و- إجمالي الدين العام الخارجي (مليون دولار، رصيد نهاية الفترة)..... ٤
- ز- خدمة الدين الحكومي (مليون جنية، تدفقات)..... ٤
- ح- المؤشرات النقدية (نهاية الفترة)..... ٥
- ط- القطاع المالي والاستثمارات..... ٦
- ي- معاملات القطاع الخارجي..... ٧

القسم الأول: نظرة عامة على الأداء الإقتصادى والمالى

بيان ربع سنوي				بيان سنوى				
يوليو-سبتمبر *٢٠١٢	أبريل-يونيو #٢٠١٢	يناير-مارس #٢٠١٢	يوليو-سبتمبر #٢٠١١	٢٠١١/٢٠١٠	٢٠١٠/٢٠٠٩	٢٠٠٩/٢٠٠٨	٢٠٠٨/٢٠٠٧	٢٠٠٧/٢٠٠٦
أ. الإقتصاد العينى (بالأسعار الجارية)								
٤٤٥,٨٠٠	٤٠٠,٤٠٠	٣٦٢,٥٠٠	٤٠٢,١٠٠	١,٥٤٢,٣٠٠	١,٣٧١,١٠٠	١,٢٠٦,٦٠٠	١,٠٤٢,٢٠٠	٨٩٥,٥٠٠
٧٣,٥١١	٦٦,٤٠٠	٦٠,١٩١	٦٧,٥٩٨	٢٥٧,٢٦٢	٢٣٥,٩٩٥	٢١٨,٨٨٩	١٨٩,٠٩٤	١٦٢,٦٨٨
٤٢٧,٩٦٤	٣٨١,٢٤٦	٣٤٦,٣١٧	٣٨٦,٥٠١	١,٤٧٥,٣٢٦	١,٣٠٩,٩٠٦	١,١٥٠,٥٩٠	٩٩٤,٠٥٥	٨٥٥,٣٠٢
٧٠,٥٧٠	٦٣,٢٢٤	٥٧,٥٠٤	٦٤,٨٩٢	٢٤٦,٠٩١	٢٢٥,٤٦٣	٢٠٨,٧٢٨	١٨٠,٣٥٩	١٥٥,٣٨٥
٢١,٤٤٧	١٩,٦٧٧	١٧,٨١٤	١٩,٧٦٠	١٨,٧٤٠	١٧,٢٣٣	١٥,٥١٤	١٣,٧٠٢	١٢,٠٣٠
٣,٥٣٧	٣,٢٦٣	٢,٩٥٨	٣,٣٢٢	٣,١٢٦	٢,٩٦٦	٢,٨١٤	٢,٤٨٦	٢,١٨٦
ب. مؤشرات الإقتصاد العينى ومصادر النمو <sup>١/</sup>								
(معدل النمو)								
٢,٦	٣,٣	٥,٢	٠,٣	٢,٢	١,٨	٥,١	٤,٧	٧,٢
٢,٥	٣,٣	٥,٢	٠,٣	٢,٢	١,٩	٥,١	٤,٧	٧,٢
٢,٣	٣,٢	٤,٢	٠,٤-	١,٦	١,١	٤,٣	٥,٠	٦,١
٢,٨	٣,٨	٧,٥	٠,٣	٢,٨	٢,٥	٦,٧	٣,٧	١٠,٧
٢,٩	٢,٩	٣,٨	٢,٧	٣,٠	٣,٤	٤,٥	٥,٨	٣,٥
٧,٤-	١١,٣	٢٣,٠	١٣,٤-	٥,٨	٢,١-	٨,٠	٩,١-	١٥,٥
٢,٥	٦,٢	٧,٣	٥,١	٦,١	٥,٣	٤,٢	٥,٧	٥,٢
٢,٤	٦,٧	٧,٨	٥,٤	٦,٥	٥,٥	٤,١	٥,٧	٥,٧
٢,٧	٣,٣	٣,٥	٢,٨	٣,١	٣,٨	٤,٥	٥,٦	٢,١
٠,٤	٥,٨-	٧,٠	٢,٩-	٢,٣-	١,٢	٣,٠-	١٤,٥-	٢٨,٨
٠,٤	١,١	٢,٩	١,٩-	٠,١-	٠,٦-	٢,٨	٢,٤	٥,٠
الإدخار المحلى <sup>٢/</sup>								
١٦,٢	٤,١-	١٠,٥-	٤٢,٧-	٢١,٣-	٣,٤	٣١,٦	١٣,٠-	٢٤,١
٦,١	١٢,٣	٨,٢	٥,٨	٩,١	١٣,٠	١٤,٣	١٢,٦	١٦,٨
الاستثمارات المحلية <sup>٣/</sup>								
١,٦-	١٩,٢	٣٠,٢	١١,٠-	١٠,١	٠,٣-	١٧,٧	٠,٢-	٢٩,١
١١,١	٢٠,٠	١٦,٩	١٢,٥	١٦,٧	١٧,١	١٩,٥	١٩,٢	٢٢,٤

المصدر: وزارة التخطيط والتعاون الدولى.

\* بيان مبدئى، وقابل للتعديل.

-- بيان غير متاح .

## بيان معدل فى ضوء البيانات الحديثة الصادرة عن وزارة التخطيط.

١/ قامت وزارة التخطيط بمراجعة بيانات الناتج المحلى الإجمالى لعام ٢٠١٢/١١ على أساس ربع سنوى.

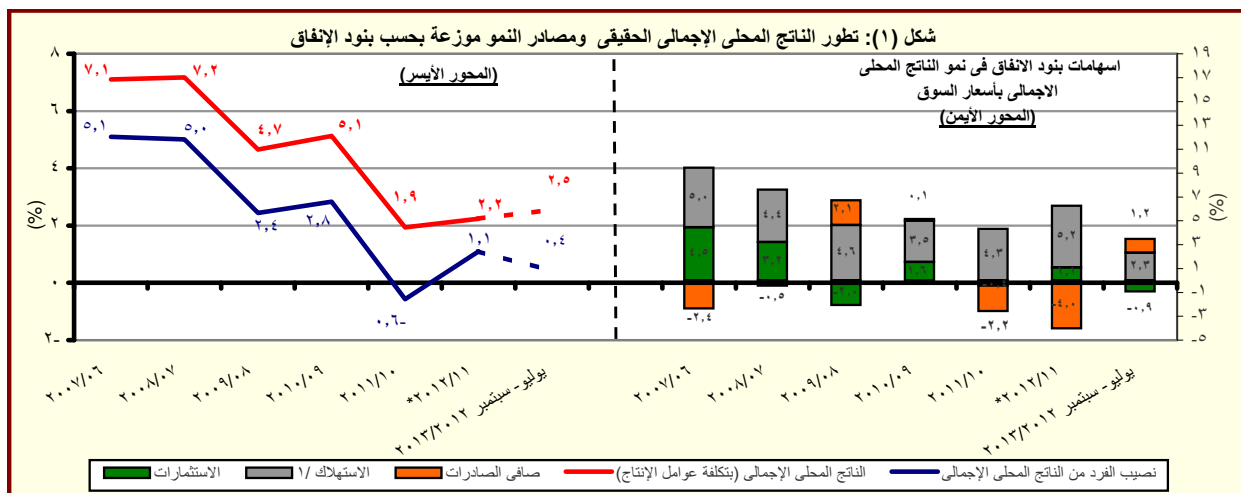
٢/ تم حساب معدلات النمو الحقيقية باستخدام الأسعار الثابتة لعام ٢٠٠٦/٢٠٠٧، ولكن بدءاً من عام ٢٠١٢/٢٠١٢ تم حساب معدلات النمو باستخدام الأسعار الثابتة لعام ٢٠١٢/١١.

٣/ تشمل نشاط قطاع البترول والغاز الطبيعى.

٤/ تشمل صافى الضرائب غير المباشرة.

٥/ رأس المال الثابت، يشمل التغير فى المخزون.

٦/ بالأسعار الجارية.



## القسم الأول: نظرة عامة على الأداء الإقتصادي والمالى (تابع)

بيان ربع سنوي				بيان سنوي				
يوليو- سبتمبر	يوليو- سبتمبر	يوليو- سبتمبر	يوليو- سبتمبر	٢٠١٢/١١	٢٠١١/١٠	٢٠١٠/٠٩	٢٠٠٩/٠٨	٢٠٠٨/٠٧
٢٠١٢	٢٠١٢	٢٠١٢	٢٠١١					
ج . السكان								
٨٣,٢	٨٢,٣	٨١,٨	٨١,٠	٨٢,٣	٨٠,٤	٧٨,٧	٧٦,٩	٧٥,٢
٢,٧	٢,٣	٢,١	٢,٠	٢,٣	٢,٢	٢,٣	٢,٣	٢,١
د . الأسعار المحلية (متوسط الفترة)								
٦,٣	٨,١	٨,٩	٩,٠	٨,٦	١١,٠	١١,٧	١٦,٢	١١,٧
١,٦	٠,٧	٧,٢	١٤,٣	٧,٦	١٥,٩	٥,٠	٢,٥	١٧,٧
٩,٥	٩,٥	٩,٥	٨,٥	٩,٣	٨,٥	٨,٥	٩,٠	١٠,٠
١٤,٠	١٤,٣	١٣,٨	١٢,٢	١٣,٤	١٠,٢	٩,٩	١١,٣	٧,٠
٧,٧	٧,٦	٧,٧	٦,٧	٧,٣	٦,٥	٦,٣	٦,٥	٦,٥
٩,٧	٩,٧	٩,٦٥	٩,٠١	٩,٧	٨,٥	٨,٣	٩,٥	١٠,٣
٦,٠٦	٦,٠٣	٦,٠٢	٥,٩٥	٦,٠٠	٥,٨١	٥,٥١	٥,٥١	٥,٥٠
إجمالي عدد السكان (بالمليون نسمة) <sup>١/</sup> معدل نمو السكان معدل التضخم وفقاً لأسعار المستهلكين (حضر الجمهورية) <sup>٢/</sup> معدل التضخم وفقاً لأسعار المنتجين <sup>٣/</sup> سعر خصم البنك المركزى <sup>٤/</sup> سعر الفائدة على أذون الخزانة (٩١ يوم) سعر الفائدة على الودائع (٣ أشهر) <sup>٤/</sup> سعر العائد بين البنوك - ليلة واحدة <sup>٥/</sup> سعر الصرف (جنيه مقابل الدولار)								

المصادر: وزارة التخطيط والبنك المركزى المصرى والجهاز المركزى للتعبئة العامة والإحصاء.

-- بيان غير متاح

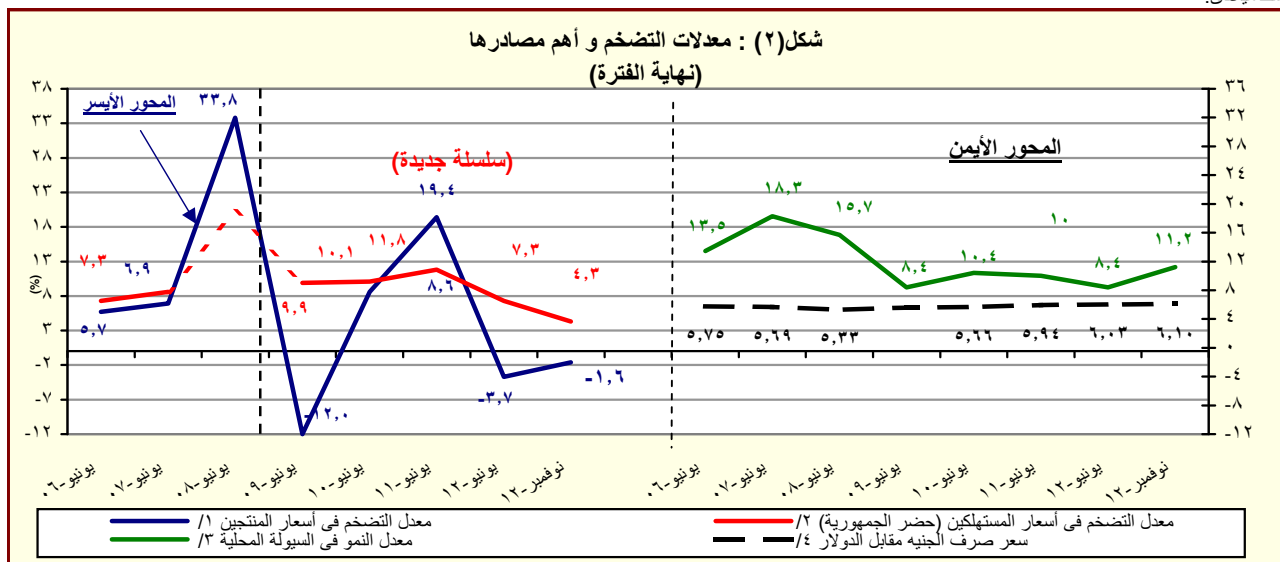
١/ لا يتضمن المصريين المقيمين فى الخارج.

٢/ بدءاً من اغسطس ٢٠٠٩، تم استحداث سلسلة أرقام قياسية جديدة لأسعار المستهلكين (حضر الجمهورية) باستخدام الأوزان المستخرجة من بحث الدخل و الانفاق و الاستهلاك لعام ٢٠٠٩/٢٠٠٨ مع استخدام بيانات شهر يناير ٢٠١٠ كفترة الأساس. وفيما يخص بيانات ما قبل ذلك التاريخ، فقد استخدمت الاوزان المستخرجة من بحث الدخل والانفاق والاستهلاك لعام ٢٠٠٤/٢٠٠٥ مع استخدام يناير ٢٠٠٧ كشهر أساس.

٣/ قام الجهاز المركزى للتعبئة العامة والإحصاء بإصدار رقم قياسي جديد لأسعار المنتجين بدءاً من سبتمبر ٢٠٠٧ ليحل محل الأرقام القياسية لأسعار الجملة، وذلك باستخدام أسعار السلع والخدمات للسنة المالية (٢٠٠٥-٢٠٠٤) كفترة أساس لسلسلة الأرقام القياسية، كما تم إستخراج الأوزان باستخدام متوسط عامى (٢٠٠٢-٢٠٠٣ ، ٢٠٠٣-٢٠٠٤) للقيم الإجمالية للإنتاج الصناعى والزراعى والخدمى.

٤/ البيانات تعكس نهاية الفترة.

٥/ متوسط ميلادى.



المصدر: البنك المركزى المصرى و لجهاز المركزى للتعبئة العامة والإحصاء

١/ تغيير فى السلسلة. تعكس البيانات قبل يونيو ٢٠٠٧ معدلات التضخم وفقاً لأسعار الجملة.

٢/ بدءاً من اغسطس ٢٠٠٩، تم استحداث سلسلة أرقام قياسية جديدة لأسعار المستهلكين (حضر الجمهورية) باستخدام الأوزان المستخرجة من بحث الدخل و الانفاق و الاستهلاك لعام ٢٠٠٩/٢٠٠٨ مع استخدام بيانات شهر يناير ٢٠١٠ كفترة الأساس. وفيما يخص بيانات ما قبل ذلك التاريخ، فقد استخدمت الاوزان المستخرجة من بحث الدخل والانفاق والاستهلاك لعام ٢٠٠٥/٢٠٠٤ مع استخدام يناير ٢٠٠٧ كشهر أساس.

٣/ يعرف إجمالى السيولة المحلية كإجمالى صافى الأصول الأجنبية وصافى الأصول المحلية لدى الجهاز المصرفى (فى جانب الأصول) ، أو كجملة المعروض النقدى وأشباه النقود لدى الجهاز المصرفى (فى جانب الخصوم).

٤/ يعكس البيان متوسط شهرى.

القسم الأول: نظرة عامة على الأداء الإقتصادي والمالي (تابع)

يوليو-ديسمبر ٢٠١٣/١٢	٢٠١٣/١٢ <sup>١/</sup> موازنة	٢٠١٢/١١	٢٠١١/١٠	٢٠١٠/٠٩	٢٠٠٩/٠٨	٢٠٠٨/٠٧
٥- مؤشرات المالية العامة <sup>٢/</sup>						
١- قطاع الموازنة العامة (بالمليون جنيه) <sup>٣/</sup>						
إجمالي الإيرادات	١٥٢,٩١١	٣٩٣,٤٧٦	٣٠٣,٦٢٢	٢٦٥,٢٨٦	٢٦٨,١١٤	٢٨٢,٥٠٥
إجمالي المصروفات	٢٤٣,٥٢٥	٥٣٣,٧٨٥	٤٧٠,٩٩٢	٤٠١,٨٦٦	٣٦٥,٩٨٧	٣٥١,٥٠٠
العجز الأولي <sup>٤/</sup>	٣٢,٣٤٨	١,٣٨٣	٦٢,٢٦٤	٤٩,٣٨٣	٢٥,٧٠٥	١٩,٠١٦
العجز النقدي <sup>٥/</sup>	٩٠,٦١٥	١٤٠,٣٠٩	١٦٧,٣٧٠	١٣٦,٥٨٠	٩٧,٨٧٢	٦٨,٩٩٥
العجز الكلي	٩١,٤٧٢	١٣٤,٩٩٥	١٦٦,٧٠٥	١٣٤,٤٦٠	٩٨,٠٣٨	٧١,٨٢٦
٢- قطاع الموازنة العامة <sup>٣/</sup> (معدل نمو سنوي)						
إجمالي الإيرادات	٣١,١	١٢,٥	١٤,٥	-١,١	-٥,١	٢٧,٦
الإيرادات الضريبية	٣٩,٣	١٤,٩	٨,٠	١٢,٧	٤,٥	١٩,٠
الإيرادات غير الضريبية	١٣,٤	٧,٨	٣١,٤	-٢٥,٠	-١٨,٢	٤١,٧
إجمالي المصروفات (ومنها):	٢٨,٤	١٢,١	١٧,٢	٩,٨	٤,١	٢٤,٥
الاجور وتعويضات العاملين	٢٦,٠	٢٣,٦	٢٧,٦	١٢,٨	١٢,١	٢١,٢
الفوائد المدفوعة	٣٤,٣	٢٦,٩	٢٢,٨	١٧,٦	٣٧,٠	٤,٥
٣- قطاع الحكومة العامة ( مليون جنيه) <sup>١/</sup>						
إجمالي الإيرادات	--	--	٣٤٨٨٦٤	٣٠٢,٠١٠	٣٠٣,٣٧٤	٢٨٨,٥٤٤
إجمالي المصروفات	--	--	٥١٦٤٢٢	٤٤٠,٤١١	٣٩٦,٦٩٣	٣٥٦,٩٤٢
العجز الكلي	--	--	١٦٥٦٩٢	١٣٤,١٣٨	٩٨,٧٩٦	٧٢,٣٧٨
٤ - نسبة إلى الناتج المحلي الإجمالي <sup>١/</sup> قطاع الموازنة العامة <sup>٢/</sup>						
إجمالي الإيرادات	٨,٦	٢٢,١	١٩,٧	١٩,٣	٢٢,٢	٢٧,١
الإيرادات الضريبية	٦,٢	١٥,٠	١٣,٤	١٤,٠	١٤,١	١٥,٧
الإيرادات غير الضريبية	٢,٤	٧,١	٦,٢	٥,٣	٨,١	١١,٤
إجمالي المصروفات (ومنها):	١٣,٧	٣٠,٠	٣٠,٥	٢٩,٣	٣٠,٣	٣٣,٧
الاجور وتعويضات العاملين	٣,٨	٧,٧	٨,٠	٧,٠	٧,١	٧,٣
الفوائد المدفوعة	٣,٣	٧,٥	٦,٨	٦,٢	٦,٠	٥,١
العجز الأولي <sup>٤/</sup>	١,٨	٠,١	٤,٠	٣,٦	٢,١	١,٨
العجز النقدي <sup>٥/</sup>	٥,١	٧,٩	١٠,٩	١٠,٠	٨,١	٦,٦
العجز الكلي	٥,١	٧,٦	١٠,٨	٩,٨	٨,١	٦,٩
الحكومة العامة <sup>١/</sup>						
العجز الأولي <sup>٤/</sup>	--	--	٤,٧	٤,٢	٣,٠	٢,٧
العجز الكلي	--	--	١٠,٧	٩,٨	٨,٢	٦,٩

المصدر: وزارة المالية

-- بيان غير متاح.

\* بيان مبدئي.

١/ تعكس بيانات الموازنة بعد التصديق عليها من قبل المجلس الأعلى للقوات المسلحة وفقاً للقرار رقم ٢٧ لعام ٢٠١٢.

٢/ تم إعادة تبويب فليات الموازنة العامة لتتفق مع معايير صندوق النقد الدولي والمعروفة بـ GFS ٢٠٠١ (على أساس نقدي).

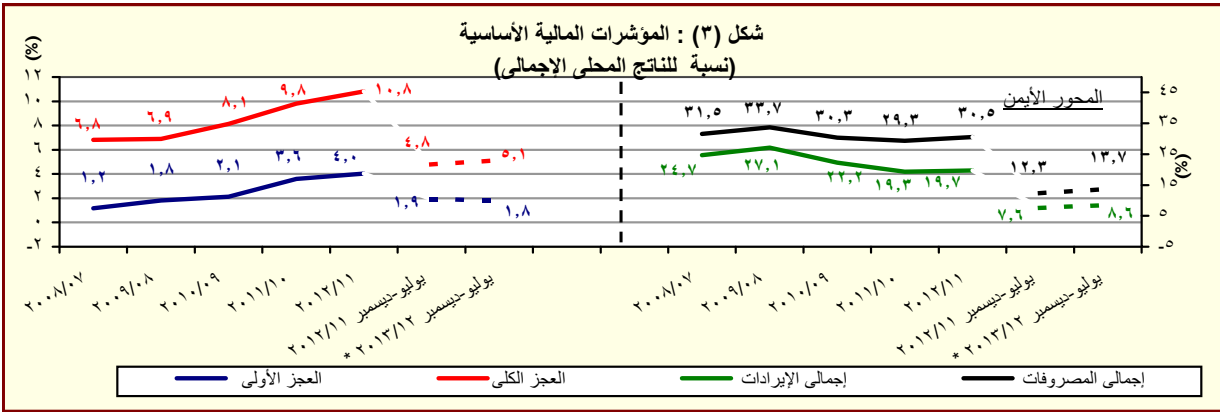
٣/ يشمل قطاع موازنة الجهاز الإداري و المحليات، والهيئات الخدمية العامة.

٤/ العجز الكلي مخصصاً منه الفوائد المدفوعة.

٥/ العجز الكلي بدون صافي حيازة الأصول المالية.

٦/ يشمل المعاملات المالية لكل من أجهزة الموازنة العامة، وبنك الإستثمار القومي، وصناديق التأمين والمعاشات ، ومع مراعاة إستبعاد كافة المعاملات البيئية للجهاز الثلاث لمنع إزدواجية الحساب.

٧/ قامت وزارة التخطيط بتقدير قيمة الناتج المحلي الإجمالي لعام ٢٠١٣/٢٠١٢ بنحو ١٧٧٨ مليار جنيه ، مقارنةً بناتج محلي إجمالي معدل قدره ١٥٤٢,٣ مليار جنيه لعام ٢٠١٢/٢٠١١.



المصدر: وزارة المالية

\* بيان مبدئي، تحت المراجعة.

القسم الأول: نظرة عامة على الأداء الإقتصادي والمالى (تابع)

بيان ربع سنوى				بيان سنوى				
سبتمبر-٢٠١١	ديسمبر-٢٠١١	مارس-٢٠١٢	سبتمبر-٢٠١٢*	يونيو-٢٠٠٨	يونيو-٢٠٠٩	يونيو-٢٠١٠	يونيو-٢٠١١	يونيو-٢٠١٢
١. ملخص الدين العام المحلى								
(بالمليون جنيه، رصيد نهاية الفترة) <sup>١/</sup>								
١-إجمالى الدين المحلى لأجهزة الموازنة العامة <sup>١/</sup>								
١٠٠١٩٠٥٤٠	١٠٠٥٨٠٣٥٩	١٠٠٨٩٠٤٣٢	١٠٠٢٣٨٠٦٣٨	٩٦٧٠٢٩٠	٨٠٨٠٣٨٤	٦٩٩٠٦٦٧	٥٩٩٠٦٠٣	١٢٠٠٩٠٤
(١٨٠٠)	(١١٠٠)	(١٦٠٨)	(٢١٠٥)	(١٩٠٤)	(١٩٠٧)	(١٥٠٥)	(١٠٥)	(٧٠٢)
١٦٢٠٨٥٩	١٦٣٠٧٨٧	١٦٤٠٥١٤	١٦٠٠٢٥١	١٦٤٠٧٨٨	١٥٩٠١٧٨	١٤٤٠٥٦٦	١٣٧٠٣٤١	١٢٠٠٩٠٤
(١٢٠٣)	(٩٠٠)	(٧٠٠)	(١٠٦)	(٣٠٥)	(١٠٠١)	(٥٠٣)	(١٣٠٦)	(٧٠٢)
ودائع أجهزة الموازنة العامة								
٨٥٦٠٦٨١	٨٩٤٠٥٧٢	٩٢٤٠٩١٨	١٠٠٧٨٠٣٨٧	٩٩٠٠٥٢٤	٨٠٨٠١١٢	٦٦٣٠٨١٨	٥٦٢٠٣٢٦	٤٧٨٠٦٩٩
(١٩٠٢)	(٢١٠١)	(١٨٠٧)	(٢٥٠٩)	(٢٢٠٦)	(٢١٠٧)	(١٨٠٠)	(١٧٠٥)	(٠٠١)
٩٤١٠٣٣٧	٩٨١٠٥٢٥	١٠٠١٥٠٥١	١٠١٥٦٠٤٠٤	١٠٠٨٧٠٩٤٥	٨٨٩٠٠٤٥	٧٣٣٠٣٨٧	٦١٥٠٨٤٩	٥١٢٠٩٨٢
(٢٠٠٦)	(٢١٠٨)	(١٩٠٧)	(٢٢٠٨)	(٢٢٠٤)	(٢١٠٢)	(١٩٠١)	(٢٠٠١)	(٥٠٥)
١٦٩٠٥٠٢	١٧٠٠٣٧٣	١٧٢٠٠٠٧	١٦٨٠٥٣٩	١٧٣٠٢٩٢	١٦٦٠٥٢٧	١٥٨٠٣٣١	١٤٨٠٨١١	١٣١٠٤٤٣
(٦٠٦)	(٤٠٨)	(٤٠٧)	(٠٠٦)	(٤٠١)	(٥٠٠)	(٦٠٥)	(١٣٠٦)	(١٢٠٠)
٧٧١٠٨٣٥	٨١١٠١٥٢	٨٤٣٠٠٤٤	٩٨٧٠٨٦٥	٩١٤٠٦٥٣	٧٢٢٠٥١٨	٥٧٤٠٨٥٦	٤٦٧٠٠٣٨	٣٨١٠٩٣٩
(٢٤٠٢)	(٢٦٠١)	(٢٣٠٣)	(٢٨٠٠)	(٢٦٠٦)	(٢٥٠٧)	(٢٣٠١)	(٢٢٠٣)	(٣٠٤)
صافى الدين المحلى لأجهزة الموازنة العامة								
٩٧٦٠٥٨٠	١٠٠١٩٠٦٤٤	١٠٠٥٢٠٦٦٩	١٠١٩٠٠٧٥٠	٩٣٢٠٤٦٠	٧٦٩٠٧٨٣	٦٤٣٠٦٢٨	٥٣٧٠٥٣٣	١٠٠
(١٩٠٦)	(٢٠٠٤)	(١٨٠٢)	(٢١٠٩)	(٢١٠١)	(١٩٠٦)	(١٩٠٧)	(٨٠٨)	
١٨٥٠٧١٢	١٨٩٠٩٧٢	١٩١٠٧١٤	١٨٤٠٠٠٥	١٩٨٠٠٦٦	١٩١٠١١٦	١٧٠٠١٧١	١٦٧٠٧٣٣	١٥٠٠٥٠١
(٧٠١)	(٥٠٥)	(٣٠٠)	(٠٠٩)	(٣٠٦)	(١٢٠٣)	(١٠٥)	(١١٠٤)	(١٥٠٢)
٧٩٠٠٨٦٨	٨٢٩٠٦٧٢	٨٦٠٠٩٥٥	١٠٠٦٠٧٤٥	٩٣٠٠٩٦٤	٧٤١٠٣٤٤	٥٩٩٠١١٢	٤٧٥٠٨٩٥	٣٨٧٠٠٣٢
(٢٢٠٦)	(٢٤٠٤)	(٢٢٠٢)	(٢٧٠٢)	(٢٥٠٦)	(٢٢٠٦)	(٢٦٠٠)	(٢٢٠٠)	(٦٠٥)
٢-إجمالى الدين المحلى للحكومة العامة <sup>٢/</sup>								
ودائع الحكومة العامة								
٧٩٠٠٨٦٨	٨٢٩٠٦٧٢	٨٦٠٠٩٥٥	١٠٠٦٠٧٤٥	٩٣٠٠٩٦٤	٧٤١٠٣٤٤	٥٩٩٠١١٢	٤٧٥٠٨٩٥	٣٨٧٠٠٣٢
(٢٢٠٦)	(٢٤٠٤)	(٢٢٠٢)	(٢٧٠٢)	(٢٥٠٦)	(٢٢٠٦)	(٢٦٠٠)	(٢٢٠٠)	(٦٠٥)
٣-إجمالى الدين العام المحلى <sup>٣/</sup>								
الودائع <sup>٤/</sup>								
٣٣٠٩٩٨	٣٣٠٦٩٣	٣٣٠٤٢٢	٣٤٠٧٢٠	٣٤٠٩٠٦	٣٣٠٦٩٤	٣١٠٥٣١	٣٣٠٨٩٣	٣٣٠٨٩٣
٢٦٠٠٦٥	٢٥٠٧١٨	٢٥٠٤٨٣	٢٥٠٤٢٩	٢٧٠٠٩٢	٢٦٠٢٤٩	٢٥٠٨١٨	٢١٠٦٤١	٢١٠٦٤١
٧٠٩٣٣	٧٠٩٧٥	٧٠٩٣٩	٩٠٢٩١	٨٠٧٩٠	٧٠٨١٤	٥٠٧١٣	١٢٠٢٥٢	١٢٠٢٥٢
٤-إجمالى الدين الخارجى للحكومة العامة <sup>٥/</sup>								
(مليون دولار، رصيد نهاية الفترة)								
٣٦٠٨٨٤	٦٣٠١٧٩	١٠٧٠٢٠٢	٥٣٠٩٣٩	١١٧٠٢٥١	٩٨٠٨٥٦	٧١٠١٢٣	٦٠٠٠٠٤	١٠٠
٢٦٠٦٣٤	٥٠٠٩٧٤	٩٠٠١٤٣	٤٨٠٥٩٧	١٠٤٠٦٢٥	٨٧٠٥٦٠	٥٩٠٥٧٧	٥٢٠٤٣٥	١٠٠
١٠٠٢٥١	١٢٠٢٠٥	١٧٠٠٦٠	٥٣٠٤٢	١٢٠٦٢٧	١١٠٢٩٦	١١٠٥٤٦	٧٠٥٦٩	١٠٠
٥-إجمالى الدين الخارجى للحكومة العامة <sup>٦/</sup>								
٦٦,١%	٦٨,٦%	٧٠,٦%	٦٩,٧%	٧٠,٥%	٦٧,٠%	٦٧,١%	٦٧,٠%	٦٧,٠%
٥٥,٥%	٥٨,٠%	٦٠,٠%	٦٠,٧%	٥٨,٩%	٥٥,٠%	٥٤,٠%	٥٣,٥%	٥٣,٥%
٦١,٠%	٦٣,٦%	٦٥,٨%	٦٥,٠%	٦٤,٨%	٦٠,٨%	٥٩,١%	٥٧,٣%	٥٧,٣%
٥٠,٠%	٥٢,٦%	٥٤,٧%	٥٥,٦%	٥٢,٧%	٤٧,٦%	٤٤,٨%	٤٢,٧%	٤٢,٧%
٦٣,٣%	٦٦,١%	٦٨,٣%	٦٧,٠%	٦٨,٠%	٦٣,٨%	٦١,٨%	٦٠,٠%	٦٠,٠%
٥١,٣%	٥٣,٨%	٥٥,٨%	٥٦,٦%	٥٤,١%	٤٩,٧%	٤٥,٧%	٤٣,٢%	٤٣,٢%
١٣,١%	١٣,٢%	١٣,١%	١١,٩%	١٥,٢%	١٥,٩%	١٦,٩%	٢٠,١%	٢٠,١%
١٠,١%	١٠,١%	١٠,٠%	٨,٧%	١١,٨%	١٢,٤%	١٣,٨%	١٢,٩%	١٢,٩%

المصدر: وزارة المالية و البنك المركزى المصرى.

( ) معدل النمو عن العام السابق.

\* بيان مبدئى، خاضع للمراجعة.

١/ تعكس البيانات رصيد الدين المحلى لثلاث مستويات تجميعية هي: الدين المحلى لأجهزة الموازنة العامة، الدين المحلى المجمع للحكومة العامة، و الدين العام المحلى المجمع. يشمل الدين المحلى لأجهزة الموازنة العامة أرصدة الدين المستحق على وحدات الجهاز الإدارى، وحدات الإدارة المحلية، و الهيئات الخدمية. ويتضمن الدين المحلى للحكومة العامة أرصدة الدين المجمع المستحق على أجهزة الموازنة العامة للدولة و بنك الإستثمار القومى و صناديق التأمين الإجتماعى. أما عن الدين العام المحلى فيشمل أرصدة الدين المحلى المجمع لكل من الحكومة العامة و الهيئات الاقتصادية.

٢/ يمثل المديونية المستحقة على أجهزة الموازنة العامة (وحدات الجهاز الإدارى، وحدات الإدارة المحلية، و الهيئات الخدمية).

٣/ يمثل رصيد الدين المجمع المستحق على أجهزة الموازنة العامة للدولة و بنك الإستثمار القومى و صناديق التأمين الإجتماعى بعد إستبعاد المديونيات و العلاقات الداخلية فيما بين القطاعات الثلاثة و التى تتمثل فى إقتراض أجهزة الموازنة العامة من بنك الإستثمار القومى، سندات وزارة المالية لدى صناديق التأمين الإجتماعى و بنك الإستثمار القومى،سندات صناديق التأمين الإجتماعى و أخيراً إقتراض بنك الإستثمار القومى من صناديق التأمين الإجتماعى.

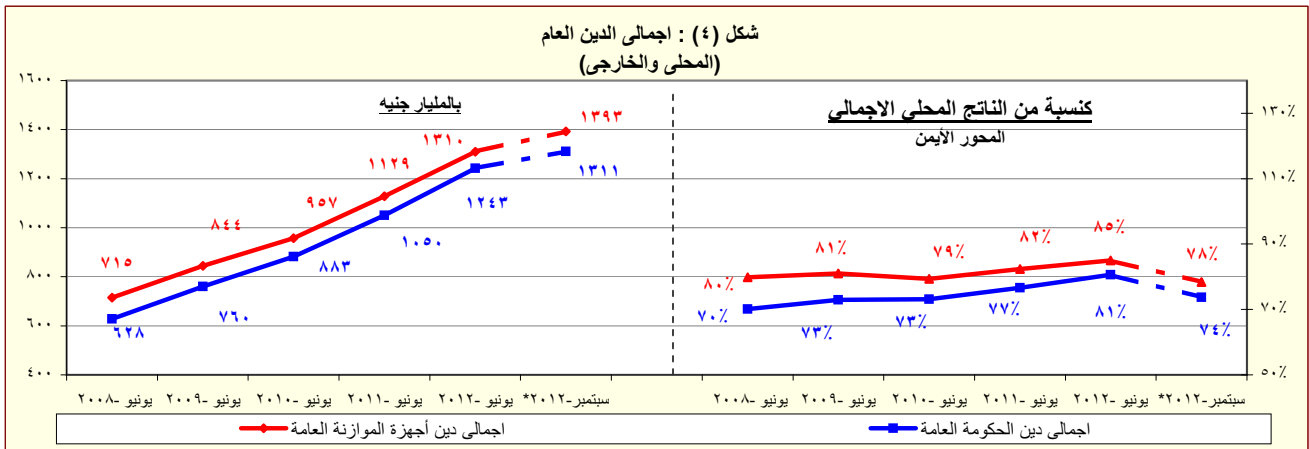
٤/ يمثل رصيد الدين المجمع المستحق على الحكومة العامة و الهيئات الاقتصادية بعد إستبعاد إقتراض الهيئات الاقتصادية من بنك الإستثمار القومى، وإقتراض أجهزة الموازنة من الهيئات الاقتصادية.

٥/ ودائع الحكومة العامة و الهيئات الاقتصادية بعد إستبعاد ودائع صناديق التأمين الإجتماعى وإقتراض قطاع الموازنة من الهيئات الاقتصادية.

٦/ طبقاً لتصنيف و منهجية البنك المركزى المصرى، و الذى يقوم بشطب مديونيات نادى باريس المباشرة وغير المباشرة المستحقة على الجهات الحكومية طبقاً لتواريخ إعادة الجدولة الى العالم الخارجى، فى حين تقوم الجهات الحكومية بشطب هذه المديونيات من سجلاتها فور سداد المقابل المحلى الى البنك المركزى طبقاً لجدول السداد الأسمى (والذى يسبق تواريخ إعادة الجدولة)

٧/ البيان الربع سنوى لخدمة الدين الحكومى يعكس التدفقات التراكمية لخدمة الدين منذ بداية العام المالى .

٨/ قامت وزارة التخطيط بتقدير قيمة الناتج المحلى الإجمالى لعام ٢٠١٢/٢٠١٣ بنحو ١٧٧٨ مليار جنيه ، مقارنة بناتج محلى إجمالى معدل قدره ١٥٤٢,٣ مليار جنيه لعام ٢٠١٢/٢٠١١.



المصدر: وزارة المالية - البنك المركزى المصرى.

\* بيان مبدئى

القسم الأول: نظرة عامة على الأداء الإقتصادى والمالى (تابع)

أحدث بيان متاح				بيان سنوى				
أكتوبر-١٢*	سبتمبر-١٢	اغسطس-١٢	يوليو-١٢#	٢٠١٢/١١	٢٠١١/١٠	٢٠١٠/٠٩	٢٠٠٩/٠٨	٢٠٠٨/٠٧
ز. المؤشرات النقدية (نهاية الفترة)								
مليون جنيه								
نقدون الإحتياط <sup>١/</sup>								
٢٦٨,٢٥٠	٢٥١,٧٢٣	٢٥٦,٧٠٥	٢٥٦,٢٣٥	٢٦٣,٦٦٨	٢٥٠,٩٩٢	٢٠٣,٠٧١	١٧٥,١٠٤	١٦٩,٩١١
إجمالى السيولة								
١,١٤٤,٦٥٣	١,١٢٤,٣٣٢	١,١١٥,٢٦٧	١,١٠١,٨٧٤	١,٠٩٤,٤٠٨	١,٠٠٩,٤١١	٩١٧,٤٥٩	٨٣١,٢١١	٧٦٦,٦٦٤
المعروض النقدى <sup>٢/</sup>								
٢٩١,٦٨٤	٢٨٢,٨٥٤	٢٨٣,٨١٧	٢٧٨,٣٨٨	٢٧٤,٥١٠	٢٤٨,٧٠٧	٢١٤,٠٤٠	١٨٢,٩٩١	١٧٠,٥٧٩
أشباه النقود <sup>٣/</sup>								
٨٥٢,٩٦٩	٨٤١,٤٧٨	٨٣١,٤٥٠	٨٢٣,٤٨٦	٨١٩,٨٩٨	٧٦٠,٧٠٤	٧٠٣,٤١٩	٦٤٨,٢٢٠	٥٩٦,٠٨٥
معدل النمو السنوى								
نقدون الإحتياط <sup>١/</sup>								
١٢,٣	٤,٣	١,٤	١,٣	٥,١	٢٣,٦	١٦,٠	٣,١	٢٦,٧
إجمالى السيولة								
١١,٠	٩,٨	٨,٩	٨,١	٨,٤	١٠,٠	١٠,٤	٨,٤	١٥,٧
صافى الأصول الأجنبية <sup>٤/</sup>								
٣٠,٤-	٣٣,٤-	٣٦,٧-	٣٨,٥-	٣٧,٨-	١٠,٢-	١١,١	١٦,٣-	٣٨,٩
صافى الأصول المحلية <sup>٤/</sup>								
٢٢,٤	٢١,٩	٢٣,٠	٢٣,٦	٢٣,٩	١٩,٠	١٠,٠	٢٤,٦	٤,٣
صافى المطلوبات من القطاع الخاص <sup>٥/</sup>								
٧,٢	٧,٢	٦,٧	٦,٨	٧,٣	٠,٨	٧,٧	٥,١	١٢,٦
معدلات الاقراض الى الودائع <sup>٦/</sup>								
القطاع الحكومى								
٢٨,٤	٣٠,٠	٢٩,٢	٢٨,٤	٢٨,٣	٣٤,٠	٣٤,٩	٣٠,٠	٣٥,٥
القطاع غير الحكومى								
٥٠,٣	٥٠,٧	٥١,٣	٥١,٧	٥٢,١	٥١,٢	٥٤,٢	٥٥,٦	٥٥,٤
بالعملة المحلية								
٤٧,١	٤٧,٤	٤٨,٠	٤٨,٣	٤٨,٧	٤٦,٤	٤٧,٦	٥١,٥	٥٠,٩
بالعملة الأجنبية								
٦٢,٧	٦٣,٣	٦٣,٧	٦٤,٦	٦٥,١	٦٩,٠	٧٩,٩	٦٩,٠	٦٩,٧
مؤشرات:								
مضاعف السيولة المحلية <sup>٧/</sup>								
٤,٢٧	٤,٤٧	٤,٣٤	٤,٣٠	٤,١٥	٤,٠٢	٤,٥٢	٤,٧٥	٤,٥١
معدل دوران النقود (وسطى) <sup>٨/</sup>								
١,٦٣	١,٦٥	١,٦٦	١,٦٨	١,٤٧	١,٤٢	١,٣٨	١,٣٠	١,٢٥
معدل الدورلة فى السيولة المحلية <sup>٩/</sup>								
١٦,٦	١٦,٧	١٦,٨	١٦,٩	١٧,٠	١٧,٥	١٧,٢	٢٠,١	٢٠,٨
معدل الدورلة فى الودائع <sup>١٠/</sup>								
٢٣,٤	٢٣,٣	٢٣,٦	٢٣,٧	٢٣,٩	٢٤,٠	٢٢,٩	٢٥,٧	٢٥,٨

المصادر: البنك المركزى المصرى وحسابات وزارة المالية.

\* مبدئى.

# بيان معدل.

١/ تتضمن النقود المتداولة خارج البنك المركزى بالإضافة إلى ودائع البنوك لدى البنك المركزى بالجنيه المصرى.

٢/ يتضمن النقود المتداولة خارج الجهاز المصرفى بالإضافة إلى الودائع الجارية بالعملة المحلية. لا تتضمن الشيكات والحوالات تحت التحصيل.

٣/ تتضمن الودائع الجارية بالعملة الاجنبية والودائع غير الجارية بالعملات المحلية و الأجنبية .

٤/ تم تفعيل إتفاقية الحساب المجد بين البنك المركزى ووزارة المالية فى يونيو ٢٠٠٨، مما أدى الى إهلاك جزء من السندات الصادرة عن وزارة المالية لصالح البنك المركزى.

٥/ يتضمن المطلوبات من القطاع الخاص و القطاع العائلى.

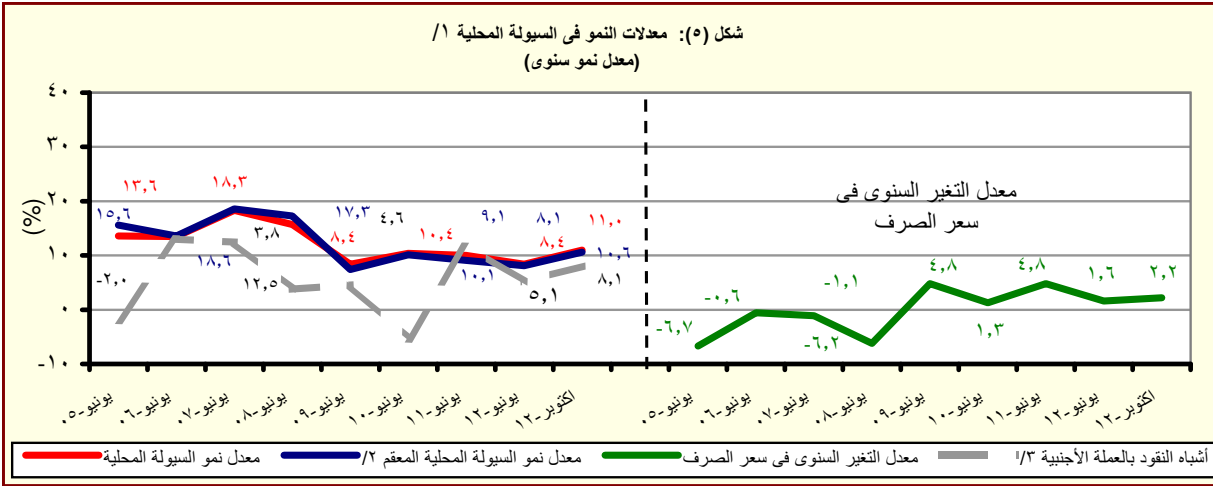
٦/ لا تتضمن كل من الودائع لدى البنك المركزى والقروض الممنوحة من قبل البنك المركزى.

٧/ إجمالى السيولة المحلية / نقدون الإحتياط.

٨/ الناتج المحلى الإجمالى / متوسط إجمالى السيولة المحلية (M٢). متوسط إجمالى السيولة المحلية =  $\frac{1}{2} [(M٢) \uparrow + (M٢) \downarrow]$ .

٩/ يمثل نسبة الودائع الجارية و غير الجارية بالعملات الأجنبية إلى إجمالى السيولة المحلية. لا تتضمن كل من ودائع غير المقيمين (جزء من صافى الأصول الإجنبية) والودائع الحكومية.

١٠/ يمثل نسبة الودائع الحكومية و غير الحكومية بالعملات الأجنبية إلى إجمالى الودائع لدى البنوك. غير متضمن ودائع البنوك لدى البنك المركزى.



المصدر: البنك المركزى المصرى وحسابات وزارة المالية.

١/ إجمالى السيولة المحلية تتكون من المعروض النقدى وأشباه النقود.

٢/ معدل النمو فى السيولة المحلية باستخدام سعر الصرف الثابت، ويتم حسابه عن طريق تطبيق سعر الصرف السائد فى نفس الفترة من العام السابق للفترة الحالية.

٣/ الودائع الجارية و غير الجارية بالعملات الأجنبية .

القسم الأول: نظرة عامة على الأداء الإقتصادي والمالى (تابع)

بيان ربع سنوي				بيان سنوي				
سبتمبر-١٢	يونيو-١٢	مارس-١٢	سبتمبر-١١	٢٠١٢/١١	٢٠١١/١٠	٢٠١٠/٠٩	٢٠٠٩/٠٨	٢٠٠٨/٠٧
ي- القطاع المالى والإستثمارات								
٢,٨	٥,٢	٤,٠	٣,٢	١٦,٧	١٧,١	١٩,٥	١٩,٢	٢٢,٤
إجمالى الإستثمارات المحلية (نسبة إلى الناتج المحلى الإجمالى) <sup>١١</sup>								
٠,٠٤	٠,٧	٠,٢	٠,٢	٠,٨	٠,٩	٣,١	٤,٣	٨,١
الإستثمارات الأجنبية المباشرة (نسبة إلى الناتج المحلى الإجمالى) <sup>١٢</sup> <sup>١١</sup>								
مؤشرات سوق المال ( نهاية العام الميلادى )								
١٠٢٦	٦٠٥	٦٧٩	--	٣١٨	١٥٠٤	١٤٠١	--	٣٤١٢
مؤشر هيئة سوق المال								
--	٨,٤	٣,١	٤,٣	٤,١	٠,٧	١,٩	--	١,١
معدل تذبذب مؤشر سوق المال <sup>١٣</sup>								
--	--	٤٩٧	٤٢٠	٣٨٢	٦٦٤	٥٧٣	٤٢٧ <sup>٤/</sup>	٩٢٧٣٤
مؤشر هيرمس								
--	--	١,٧٧	١,٤٥	١,٢١	٠,٤٩	٢,٢٢	١,٤٧	١,٢٠
معدل تذبذب مؤشر هيرمس <sup>١٣</sup>								
٤٠٦	٣٤٠	٣٦٢	٣١٤	٢٨٨	٤٨٨	٥٠٠	٤٧٤	٧٦٨
رأس المال السوقى (مليار جنيه) <sup>١٥</sup>								
٢٢,٨	٢٢,٠	٢٣,٥	٢٠,٤	١٨,٧	٣٥,٦	٤١,٤	٤٥,٤	٨٥,٨
رأس المال السوقى (نسبة إلى الناتج المحلى الإجمالى) <sup>١٦</sup>								
١٢,٨	١١,٠	١١,٧	١١,٢	١٠,٥	١٤,٧	١٢,١	٧,٦	١٩,١
مضاعف الربحية <sup>١٧</sup>								
٨,٣	٨,٤	٨,٧	٩,٦	١٠,٤	٧,١	٧,٠	٦,٦	٥,١
عائد السهم (%) <sup>١٨</sup>								
٣١٠,٥٢٠	٢٨٥,٣١١	٢٦٤,٩٦٩	٢٣٨,٩٥٩	٢٤٨,٨٦٩	٢٢٦,٧٩٩	١٣٤,٢٢٦	٧٨,٨٤١	٧١,٥٤٥
سندات مقيدة (مليون جنيه)								
القطاع المصرفى (مليون جنيه): <sup>١٩</sup>								
١,٤١٣,٠٨٩	١,٣٦٦,١٦٠	١,٣٢٢,٤١٣	١,٢٩٦,٠٨٥	١,٣٦٦,١٦٠	١,٢٦٩,٦٩٠	١,٢٢٠,٦٥٥	١,٠٩١,٩٩٣	١,٠٨٣,٣١١
إجمالى الأصول								
٥٠٨,٤٢٤	٥٠٦,٧٣٦	٤٩٥,١٢٥	٤٧٨,٩٥٦	٥٠٦,٧٣٦	٤٧٤,١٣٩	٤٦٥,٩٩٠	٤٢٩,٩٥٧	٤٠١,٤٢٥
إجمالى أرصدة الإقراض و الخصم								
٧٠,٤٤٠	٦٧,٣٤٥	٦٠,٠٥٨	٥٩,٣٤٦	٦٧,٣٤٥	٥٩,٠٤٩	٤٦,٥٩٨	٤١,٥٥٠	٣٧,٥٧٦
رأس المال								
١,٠٠٤٧,٨١٥	١,٠٢٣,٥١٧	٩٩٠,٧٢٣	٩٦٩,٧٨٠	١,٠٢٣,٥١٧	٩٥٧,٠٣٧	٨٩٢,٤٩٢	٨٠٩,٦٩٤	٧٤٧,١٩٩
إجمالى الودائع								
٩,٩	١٠,٧	١٠,٩	١١,٠	--	١٠,٥	١٣,٦	١٣,٤	--
القروض غير المنتظمة إلى إجمالى القروض								
مؤشرات مختارة								
مؤشرات السيولة فى الجهاز المصرفى								
٤٨,٤	٤٩,٤	٤٩,٣	٤٩,٠	٤٩,٤	٤٩,١	٥١,٨	٥٢,٤	٥٣,١
القروض / الودائع <sup>١١٠</sup>								
٣٦,٠	٣٧,١	٣٧,٤	٣٧,٠	٣٧,١	٣٧,٣	٣٨,٢	٣٩,٤	٣٧,١
القروض / الأصول <sup>١١١</sup>								
٤١,٠	٤٠,٦	٣٨,٨	٣٦,٩	٤٠,٦	٣٧,٣	٣٣,٣	٣٠,٥	١٨,٦
الأوراق المالية / الأصول <sup>١١١</sup>								
٧٤,٢	٧٤,٩	٧٣,٩	٧٤,٨	٧٤,٩	٧٥,٤	٧٣,١	٧٤,١	٦٩,٠
الودائع / الأصول <sup>١١١</sup>								
٧,٠	٦,٨	٦,٣	٦,٥	٦,٨	٦,٤	٦,٢	٥,٨	٤,٩
رأس المال / الأصول <sup>١١١</sup>								
٣,٨	٤,٠	٤,٢	٤,٠	٤,٠	٤,٣	٥,٨	٦,٤	٥,٨
مخصصات القروض / إجمالى الأصول <sup>١١١</sup>								

المصادر: الهيئة العامة لسوق المال والبنك المركزى المصرى.

-- بيان غير متاح.

١/ تم حساب المؤشرات الربع سنوية كنسبة من الناتج المحلى الإجمالى للعام بأكمله.

٢/ صافى الإستثمارات الأجنبية المباشرة تشمل الإستثمار الاجنبى فى قطاع البترول.

٣/ على أساس الإنحراف المعيارى للعوائد اليومية خلال شهر الدراسة. البيانات السنوية تعكس نهاية ديسمبر من كل عام.

٤/ سلسلة معدلة.

٥/ القيمة السوقية للأرصدة القائمة. يمثل ناتج ضرب عدد الأسهم القائمة فى سعر السوق السائد.

٦/ قامت وزارة التخطيط بتقدير قيمة الناتج المحلى الإجمالى لعام ٢٠١٣/٢٠١٢ بنحو ١٧٧٨ مليار جنيه ، مقارنة بناتج محلى إجمالى معدل قدره ١٥٤٢,٣ مليار جنيه لعام ٢٠١٢/٢٠١١.

٧/ ويعرف أيضا بمعدل السعر على العائد، ويقاس بنسبة سعر السوق لكل سهم إلى أرباحه السنوية.

٨/ الكوون السنوى الموزع / سعر السهم الجارى.

٩/ تعكس بيانات البنوك التجارية.

١٠/ تتضمن القروض والودائع الحكومية وغير الحكومية ، ولا تشمل ودائع البنوك لدى البنك المركزى المصرى.

١١/ لدى البنوك العامة فى مصر ، بخلاف البنك المركزى.

القسم الأول: نظرة عامة على الأداء الإقتصادى والمالى (تابع)

بيان سنوي					بيان ربع سنوي				
					يوليو-سبتمبر *٢٠١١	يناير-مارس *٢٠١٢	أبريل-يونيو *٢٠١٢	يوليو-سبتمبر *٢٠١٢	
					٢٠١٠/٠٩	٢٠١١/١٠	٢٠١٢/١١		
لـ معاملات القطاع الخارجى									
(مليون دولار)									
إجمالى المتحصلات الجارية					٦٥,٩٠٤	٥٧,٢١٧	٥٧,٨٩٩	٦٢,٠٠٢	٦٦,٢٥٦
إجمالى المدفوعات الجارية					٦٥,٠١٦	٦١,٦٤١	٦٢,٢١٧	٦٨,٠٩٠	٧٤,١٨٤
الميزان التجارى					-٢٣,٤١٥	-٢٥,١٧٣	-٢٥,١٢٠	-٢٧,١٠٣	-٣١,٦٩٨
الميزان الخدمى					١٤,٩٦٦	١٢,٥٠٢	١٠,٣٣٩	٧,٨٧٨	٥,٣٦٢
ميزان المعاملات الجارية					٨٨٨	-٤,٤٢٤	-٤,٣١٨	-٦,٠٨٨	-٧,٩٢٨
صافى تدفقات ميزان المعاملات الرأسمالية والمالية					٧,٥٥٨	٢,٢٨٥	٨,٩٨٠	٤,١٩٩	١,٤٠٤
الميزان الكلى (ميزان المدفوعات)					٥,٤٢٠	-٣,٣٧٨	٣,٣٥٦	-٩,٧٥٤	-١١,٢٧٨
صافى الإحتياطيات الدولية <sup>١/</sup>					٣٤,٥٧٢	٣١,٣١٠	٣٥,٢٢١	٢٦,٥٦٤	١٥,٥٣٤
نسبة إلى الناتج المحلى الإجمالى <sup>٢/</sup>									
إجمالى المتحصلات الجارية					٤٠,٥	٣٠,٣	٢٦,٥	٢٦,٣	٢٥,٨
إجمالى المدفوعات الجارية					٤٠,٠	٣٢,٦	٢٨,٤	٢٨,٩	٢٨,٨
الميزان التجارى					-١٤,٤	-١٣,٣	-١١,٥	-١١,٥	-١٢,٣
الميزان الخدمى					٩,٢	٦,٦	٤,٧	٣,٣	٢,١
ميزان المعاملات الجارية					٠,٥	-٢,٣	-٢,٠	-٢,٦	-٣,١
الميزان الكلى (ميزان المدفوعات)					٣,٣	-١,٨	١,٥	-٤,١	-٤,٤
نسبة إلى إجمالى المتحصلات الجارية <sup>٣/</sup>									
الصادرات غير البترولية					٢٢,٩	٢٥,٠	٢٣,٩	٢٤,٣	٢١,١
الصادرات البترولية					٢٢,٣	١٩,٤	١٨,٠	١٩,٨	٢٠,٠
السياحة					١٦,٧	١٨,٥	٢٠,٤	١٧,٣	١٤,٤
التحويلات الخاصة					١٢,٩	١٣,٥	١٦,٧	٢٠,٢	٢٧,١
مؤشرات أخرى (%)									
نسبة تغطية الصادرات للواردات السلعية					٥٦	٥٠	٤٩	٥٠	٤٦
نسبة تغطية الصادرات للواردات الخدمية					٢٢٢	٢١١	١٧٨	١٥٦	١٣٥
نسبة تغطية صافى الإحتياطيات الدولية للواردات(عدد الأشهر) <sup>٤/</sup>					٧,٩	٧,٥	٨,٦	٥,٩	٣,٢
نسبة صافى الإحتياطيات الدولية إلى الدين الخارجى (%) <sup>٥/</sup>					١٠٢,١	٩٩,٦	١٠٤,٨	٧٦,١	٤٥,٢

المصدر: البنك المركزى المصرى.

# أرقام معدلة من قبل البنك المركزى المصرى.

\* بيان مبدئى.

١/ قد تظهر بعض الفروق فى تقييم الإحتياطيات الدولية نتيجة استخدام أسعار صرف مختلفة داخل محفظة الإحتياطى من العملات الأجنبية.

٢/ تم حساب المؤشرات الربع سنوية باستخدام بيانات الناتج المحلى الإجمالى للعام بأكمله. قامت وزارة التخطيط بتقدير قيمة الناتج المحلى الإجمالى لعام ٢٠١٢/٢٠١٣ بنحو ١٧٧٨ مليار جنيه ، مقارنة بناتج محلى إجمالى معدل قدره ١٥٤٢,٣ مليار جنيه لعام ٢٠١١/٢٠١٢.

٣/ بإستبعاد التحويلات الرسمية.

٤/ بعدد أشهر الواردات.

٥/ لا يشمل مديونية القطاع الخاص غير المضمونة.