

القسم الأول

نظرة عامة على الأداء الإقتصادي و المالي

- أ- مؤشرات الإقتصاد العيني و الحقيقي و مصادر النمو..... ١
- ب- السكان و التشغيل..... ٢
- ج- الأسعار المحلية (متوسط الفترة)..... ٢
- د- مؤشرات المالية العامة..... ٣
- هـ- ملخص الدين العام المحلي (بالمليون جنية، رصيد نهاية الفترة)..... ٤
- و- إجمالي الدين العام الخارجي (مليون دولار، رصيد نهاية الفترة)..... ٤
- ز- خدمة الدين الحكومي (مليون جنية، تدفقات)..... ٤
- ح- المؤشرات النقدية (نهاية الفترة)..... ٥
- ط- القطاع المالي والاستثمارات..... ٦
- ي- معاملات القطاع الخارجي..... ٧

القسم الأول: نظرة عامة على الأداء الاقتصادي والمالي

بيان سنوي				بيان سنوي				
يوليو-سبتمبر #٢٠١٢*	أبريل-يونيو #٢٠١٢	يناير-مارس #٢٠١٢	يوليو-سبتمبر #٢٠١١	٢٠١١/٢٠١٠	٢٠١٠/٢٠٠٩	٢٠٠٩/٢٠٠٨	٢٠٠٨/٢٠٠٧	٢٠١٢/٢٠١١
أ. الاقتصاد العيني (بالأسعار الجارية)								
٤٤٥,٨٠٠	٤٠٠,٤٠٠	٣٦٢,٥٠٠	٤٠٢,١٠٠	١,٥٤٢,٣٠٠	١,٣٧١,١٠٠	١,٢٠٦,٦٠٠	١,٠٤٢,٢٠٠	٨٩٥,٥٠٠
٧٣,٥١١	٦٦,٤٠٠	٦٠,١٩١	٦٧,٥٩٨	٢٥٧,٢٦٢	٢٣٥,٩٩٥	٢١٨,٨٨٩	١٨٩,٠٩٤	١٦٢,٦٨٨
٤٢٧,٩٦٤	٣٨١,٢٤٦	٣٤٦,٣١٧	٣٨٦,٠٠١	١,٤٧٥,٣٢٦	١,٣٠٩,٩٠٦	١,٠١٥,٥٩٠	٩٩٤,٠٥٥	٨٥٥,٣٠٢
٧٠,٥٧٠	٦٣,٢٢٤	٥٧,٥٠٤	٦٤,٨٩٢	٢٤٦,٠٩١	٢٢٥,٤٦٣	٢٠٨,٧٢٨	١٨٠,٣٥٩	١٥٥,٣٨٥
٢١,٤٤٧	١٩,٦٧٧	١٧,٨١٤	١٩,٧٦٠	١٨,٧٤٠	١٧,٢٣٣	١٥,٥١٤	١٣,٧٠٢	١٢,٠٣٠
٣,٥٣٧	٣,٢٦٣	٢,٩٥٨	٣,٣٢٢	٣,١٢٦	٢,٩٦٦	٢,٨١٤	٢,٤٨٦	٢,١٨٦
ب. مؤشرات الاقتصاد العيني ومصادر النمو ^{١/٢}								
(معدل النمو)								
٢,٦	٣,٣	٥,٢	٠,٣	٢,٢	١,٨	٥,١	٤,٧	٧,٢
٢,٥	٣,٣	٥,٢	٠,٣	٢,٢	١,٩	٥,١	٤,٧	٧,٢
٢,٣	٣,٢	٤,٢	٠,٤-	١,٦	١,١	٤,٣	٥,٠	٦,١
٢,٨	٣,٨	٧,٥	٠,٣	٢,٨	٢,٥	٦,٧	٣,٧	١٠,٧
٢,٩	٢,٩	٣,٨	٢,٧	٣,٠	٣,٤	٤,٥	٥,٨	٣,٥
٧,٤-	١١,٣	٢٣,٠	١٣,٤-	٥,٨	٢,١-	٨,٠	٩,١-	١٥,٥
٢,٥	٦,٢	٧,٣	٥,١	٦,١	٥,٣	٤,٢	٥,٧	٥,٢
٢,٤	٦,٧	٧,٨	٥,٤	٦,٥	٥,٥	٤,١	٥,٧	٥,٧
٢,٧	٣,٣	٣,٥	٢,٨	٣,١	٣,٨	٤,٥	٥,٦	٢,١
٠,٤	٥,٨-	٧,٠	٢,٩-	٢,٣-	١,٢	٣,٠-	١٤,٥-	٢٨,٨
٠,٤	١,١	٢,٩	١,٩-	٠,٠١-	٠,٦-	٢,٨	٢,٤	٥,٠
الإدخار المحلي ^{١/٢}								
١٦,٢	٤,١-	١٠,٥-	٤٢,٧-	٢١,٣-	٣,٤	٣١,٦	١٣,٠-	٢٤,١
٦,١	١٢,٣	٨,٢	٥,٨	٩,١	١٣,٠	١٤,٣	١٢,٦	١٦,٨
الاستثمارات المحلية ^{١/٢}								
١,٦-	١٩,٢	٣٠,٢	١١,٠-	١٠,١	٠,٣-	١٧,٧	٠,٢-	٢٩,١
١١,١	٢٠,٠	١٦,٩	١٢,٥	١٦,٧	١٧,١	١٩,٥	١٩,٢	٢٢,٤

المصدر: وزارة التخطيط والتعاون الدولي.

* بيان مبدئي، وقابل للتعديل.

-- بيان غير متاح .

بيان معدل في ضوء البيانات الحديثة الصادرة عن وزارة التخطيط.

١/ قامت وزارة التخطيط بمراجعة بيانات الناتج المحلي الإجمالي لعام ٢٠١٢/١١ على أساس ربع سنوي.

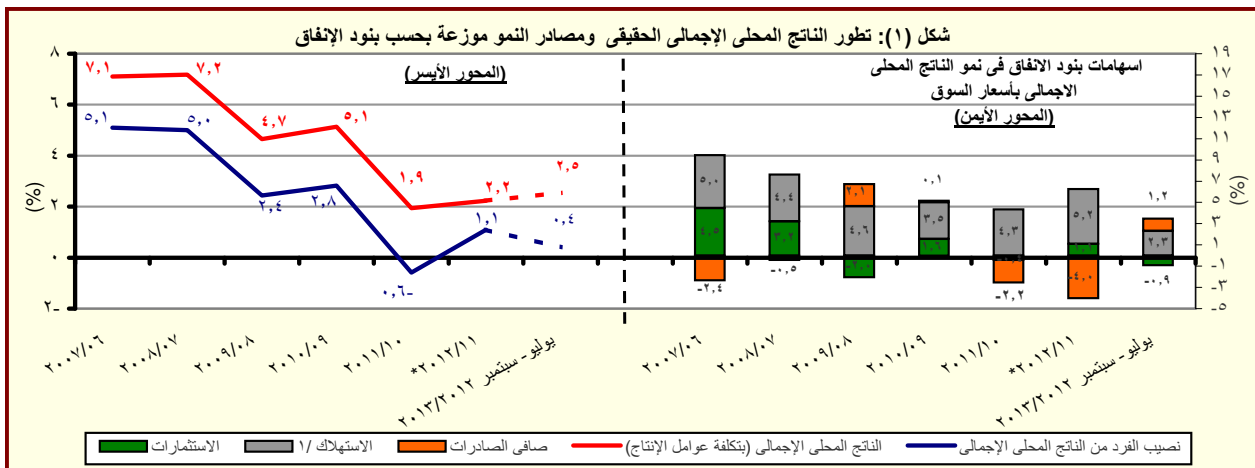
٢/ تم حساب معدلات النمو الحقيقية باستخدام الأسعار الثابتة لعام ٢٠٠٧/٢٠٠٦، ولكن بدءاً من عام ٢٠١٣/٢٠١٢ تم حساب معدلات النمو باستخدام الأسعار الثابتة لعام ٢٠١٢/١١.

٣/ تشمل نشاط قطاع البترول والغاز الطبيعي.

٤/ تشمل صافي الضرائب غير المباشرة.

٥/ رأس المال الثابت، يشمل التغير في المخزون.

٦/ بالأسعار الجارية.



المصدر: وزارة التخطيط والتعاون الدولي

* بيان مبدئي، وقابل للتعديل.

١/ تتضمن الاستهلاك العام والخاص.

القسم الأول: نظرة عامة على الأداء الإقتصادي والمالى (تابع)

بيان ربع سنوي				بيان سنوى				
أكتوبر-ديسمبر	يوليو- سبتمبر	أبريل- يونيو	أكتوبر-ديسمبر	٢٠١٢/١١	٢٠١١/١٠	٢٠١٠/٠٩	٢٠٠٩/٠٨	٢٠٠٨/٠٧
٢٠١٢	٢٠١٢	٢٠١٢	٢٠١١					
ج . السكان								
٨٣,٦	٨٣,٢	٨٢,٣	٨١,٤	٨٢,٣	٨٠,٤	٧٨,٧	٧٦,٩	٧٥,٢
إجمالي عدد السكان (بالمليون نسمة) ^{١/}								
٢,٧	٢,٧	٢,٣	٢,٢	٢,٣	٢,٢	٢,٣	٢,٣	٢,١
معدل نمو السكان								
د . الأسعار المحلية (متوسط الفترة)								
٥,٢	٦,٣	٨,١	٨,٥	٨,٦	١١,٠	١١,٧	١٦,٢	١١,٧
معدل التضخم وفقاً لأسعار المستهلكين (حضر الجمهورية) ^{١٢/}								
١,٢	١,٦	٠,٧	٨,١	٧,٦	١٥,٩	٥,٠	٢,٥	١٧,٧
معدل التضخم وفقاً لأسعار المنتجين ^{١٣/}								
٩,٥	٩,٥	٩,٥	٩,٥	٩,٣	٨,٥	٨,٥	٩,٠	١٠,٠
سعر خصم البنك المركزى ^{١٤/}								
١٢,٧	١٤,٠	١٤,٣	١٣,٢	١٣,٤	١٠,٢	٩,٩	١١,٣	٧,٠
سعر الفائدة على أذون الخزانة (٩١ يوم)								
٥/	٧,٧	٧,٧	٧,٦	٧,٣	٦,٥	٦,٣	٦,٥	٦,٥
سعر الفائدة على الودائع (٣ أشهر) ^{١٤/}								
٩,٧	٩,٧	٩,٧	٩,٢٥	٩,٧	٨,٥	٨,٣	٩,٥	١٠,٣
سعر العائد بين البنوك - ليلة واحدة ^{١٥/}								
٦,١٠	٦,٠٦	٦,٠٣	٥,٩٨	٦,٠٠	٥,٨١	٥,٥١	٥,٥١	٥,٥٠
سعر الصرف (جنيه مقابل الدولار)								

المصادر: وزارة التخطيط والبنك المركزى المصرى والجهاز المركزى للتعبئة العامة والإحصاء.

-- بيان غير متاح

١/ لا يتضمن المصريين المقيمين فى الخارج.

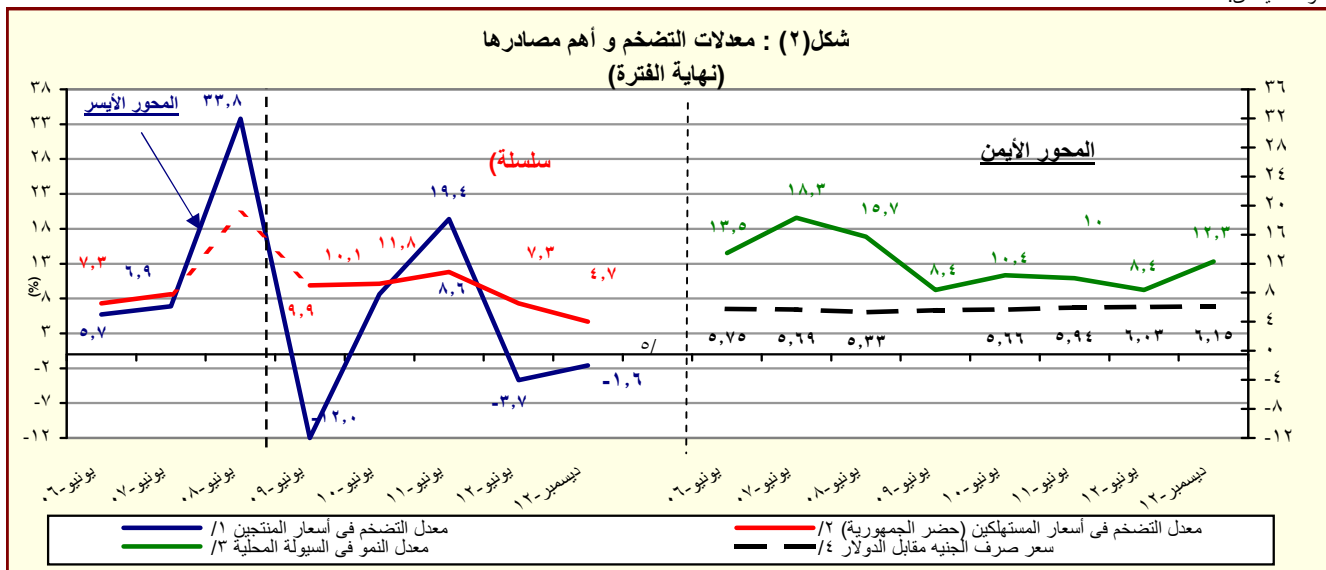
٢/ بدءاً من اغسطس ٢٠٠٩، تم استحداث سلسلة أرقام قياسية جديدة لأسعار المستهلكين (حضر الجمهورية) باستخدام الأوزان المستخرجة من بحث الدخل و الانفاق و الاستهلاك لعام ٢٠٠٩/٢٠٠٨ مع استخدام بيانات شهر يناير ٢٠١٠ كفترة الأساس. وفيما يخص بيانات ما قبل ذلك التاريخ، فقد استخدمت الاوزان المستخرجة من بحث الدخل والانفاق والاستهلاك لعام ٢٠٠٤/٢٠٠٥ مع استخدام يناير ٢٠٠٧ كشهر أساس.

٣/ قام الجهاز المركزى للتعبئة العامة والإحصاء بإصدار رقم قياسى جديد لأسعار المنتجين بدءاً من سبتمبر ٢٠٠٧ ليحل محل الأرقام القياسية لأسعار الجملة، وذلك بإستخدام أسعار السلع والخدمات للسنة المالية (٢٠٠٥-٢٠٠٤) كفترة أساس لسلسلة الأرقام القياسية، كما تم إستخراج الأوزان باستخدام متوسط عامى (٢٠٠٢-٢٠٠٣ ، ٢٠٠٣-٢٠٠٤-٢٠٠٥) للقيم الإجمالية للإنتاج الصناعى والزراعى والخدمى.

٤/ البيانات تعكس نهاية الفترة.

٥/ البيان يعكس نهاية نوفمبر ٢٠١٢.

٦/ متوسط ميلادى.



المصدر: البنك المركزى المصرى و لجهاز المركزى للتعبئة العامة والإحصاء

١/ تغيير فى السلسلة. تعكس البيانات قبل يونيو ٢٠٠٧ معدلات التضخم وفقاً لأسعار الجملة.

٢/ بدءاً من اغسطس ٢٠٠٩، تم استحداث سلسلة أرقام قياسية جديدة لأسعار المستهلكين (حضر الجمهورية) باستخدام الأوزان المستخرجة من بحث الدخل و الانفاق و الاستهلاك لعام ٢٠٠٩/٢٠٠٨ مع استخدام بيانات شهر يناير ٢٠١٠ كفترة الأساس. وفيما يخص بيانات ما قبل ذلك التاريخ، فقد استخدمت الاوزان المستخرجة من بحث الدخل والانفاق والاستهلاك لعام ٢٠٠٥/٢٠٠٤ مع استخدام يناير ٢٠٠٧ كشهر أساس.

٣/ يعرف إجمالى السيولة المحلية كإجمالى صافى الأصول الأجنبية وصافى الأصول المحلية لدى الجهاز المصرفى (فى جانب الأصول) ، أو كجملة المعروض النقدى وأشباه النقود لدى الجهاز المصرفى (فى جانب الخصوم).

٤/ يعكس البيان متوسط شهرى.

٥/ تعكس بيانات الرقم القياسى لأسعار المنتجين عن شهر نوفمبر ٢٠١٢.

القسم الأول: نظرة عامة على الأداء الإقتصادي والمالي (تابع)

يوليو-يناير ٢٠١٣/١٢ *	٢٠١٣/١٢ ^{١/} موازنة	٢٠١٢/١١	٢٠١١/١٠	٢٠١٠/٠٩	٢٠٠٩/٠٨	٢٠٠٨/٠٧
د. مؤشرات المالية العامة ^{٢/}						
١- قطاع الموازنة العامة (بالمليون جنيه) ^{٣/}						
إجمالي الإيرادات	٢٢١,٤٠٤	٢٨٢,٥٠٥	٢٦٨,١١٤	٢٦٥,٢٨٦	٣٠٣,٦٢٢	٣٩٣,٤٧٦
إجمالي المصروفات	٢٨٢,٢٩٠	٣٥١,٥٠٠	٣٦٥,٩٨٧	٤٠١,٨٦٦	٤٧٠,٩٩٢	٥٣٣,٧٨٥
العجز الأولي ^{٤/}	١٠,٥٩٤	١٩,٠١٦	٢٥,٧٠٥	٤٩,٣٨٣	٦٢,٢٦٤	١٠,٣٨٣
العجز النقدي ^{٥/}	٦٠,٨٨٦	٦٨,٩٩٥	٩٧,٨٧٢	١٣٦,٥٨٠	١٦٧,٣٧٠	١٤٠,٣٠٩
العجز الكلي	٦١,١٢٢	٧١,٨٢٦	٩٨,٠٣٨	١٣٤,٤٦٠	١٦٦,٧٠٥	١٣٤,٩٩٥
٢- قطاع الموازنة العامة ^{٦/} (معدل نمو سنوي)						
إجمالي الإيرادات	٢٢,٩	٢٧,٦	-٥,١	-١,١	١٤,٥	١٢,٥
الإيرادات الضريبية	٢٠,٠	١٩,٠	٤,٥	١٢,٧	٨,٠	١٤,٩
الإيرادات غير الضريبية	٢٧,٨	٤١,٧	-١٨,٢	-٢٥,٠	٣١,٤	٧,٨
إجمالي المصروفات (ومنها):	٢٧,١	٢٤,٥	٤,١	٩,٨	١٧,٢	١٢,١
الاجور وتعويضات العاملين	٢٠,٥	٢١,٢	١٢,١	١٢,٨	٢٧,٦	٢٣,٦
الفوائد المدفوعة	٥,٩	٤,٥	٣٧,٠	١٧,٦	٢٢,٨	٢٦,٩
٣- قطاع الحكومة العامة (مليون جنيه) ^{١/}						
إجمالي الإيرادات	٢٤٨,٨٣٤	٢٨٨,٥٤٤	٣٠٣,٣٧٤	٣٠٢,٠١٠	٣٤٨,٨٦٤	--
إجمالي المصروفات	٣٠٥,٧٩٤	٣٥٦,٩٤٢	٣٩٦,٦٩٣	٤٤٠,٤١١	٥١٦,٤٢٢	--
العجز الكلي	٦٧,٥٦٣	٧٢,٣٧٨	٩٨,٧٩٦	١٣٤,١٣٨	١٦٥,٦٩٢	--
٤ - نسبة إلى الناتج المحلي الإجمالي ^{٢/}						
قطاع الموازنة العامة ^{٣/}						
إجمالي الإيرادات	٢٤,٧	٢٧,١	٢٢,٢	١٩,٣	١٩,٧	٢٢,١
الإيرادات الضريبية	١٥,٣	١٥,٧	١٤,١	١٤,٠	١٣,٤	١٥,٠
الإيرادات غير الضريبية	٩,٤	١١,٤	٨,١	٥,٣	٦,٢	٧,١
إجمالي المصروفات (ومنها):	٣١,٥	٣٣,٧	٣٠,٣	٢٩,٣	٣٠,٥	٣٠,٠
الاجور وتعويضات العاملين	٧,٠	٧,٣	٧,١	٧,٠	٨,٠	٧,٧
الفوائد المدفوعة	٥,٦	٥,١	٦,٠	٦,٢	٦,٨	٧,٥
العجز الأولي ^{٤/}	١,٢	١,٨	٢,١	٣,٦	٤,٠	٠,١
العجز النقدي ^{٥/}	٦,٨	٦,٦	٨,١	١٠,٠	١٠,٩	٧,٩
العجز الكلي	٦,٨	٦,٩	٨,١	٩,٨	١٠,٨	٧,٦
الحكومة العامة ^{١/}						
العجز الأولي ^{٤/}	٣,٠	٢,٧	٣,٠	٤,٢	٤,٧	--
العجز الكلي	٧,٥	٦,٩	٨,٢	٩,٨	١٠,٧	--

المصدر: وزارة المالية

-- بيان غير متاح.

* بيان مبدئي.

١/ تعكس بيانات الموازنة بعد التصديق عليها من قبل المجلس الأعلى للقوات المسلحة وفقاً للقرار رقم ٢٧ لعام ٢٠١٢.

٢/ تم إعادة تويب عمليات الموازنة العامة لتتفق مع معايير صندوق النقد الدولي والمعروفة بـ GFS ٢٠٠١ (على أساس نقدي).

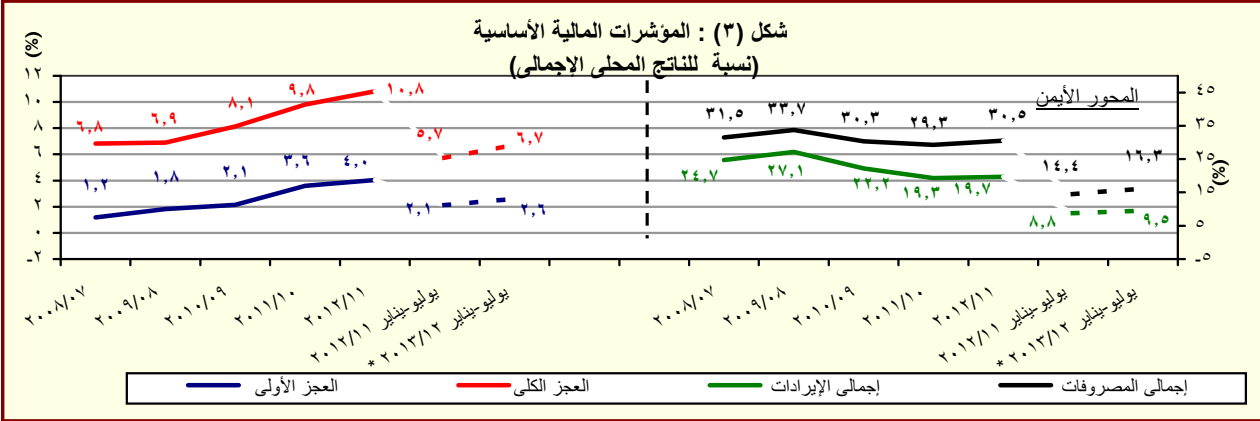
٣/ يشمل قطاع موازنة الجهاز الإداري و المحليات، والهيئات الخدمية العامة.

٤/ العجز الكلي مخصصاً منه الفوائد المدفوعة.

٥/ العجز الكلي بدون صافي حيازة الأصول المالية.

٦/ يشمل المعاملات المالية لكل من أجهزة الموازنة العامة، وبنك الإستثمار القومي، وصناديق التأمين والمعاشات ، ومع مراعاة إستبعاد كافة المعاملات البيئية للجهات الثلاث لمنع ازدواجية الحساب.

٧/ قامت وزارة التخطيط بتقدير قيمة الناتج المحلي الإجمالي لعام ٢٠١٢/٢٠١٣ بنحو ١٧٧٨ مليار جنيه ، مقارنة بناتج محلي إجمالي معدره ١٥٤٢,٣ مليار جنيه لعام ٢٠١١/٢٠١٢.



المصدر: وزارة المالية

* بيان مبدئي، تحت المراجعة.

القسم الأول: نظرة عامة على الأداء الإقتصادي والمالى (تابع)

بيان سنوى					بيان سنوى				
ديسمبر-٢٠١٢*	سبتمبر-٢٠١٢	مارس-٢٠١٢	ديسمبر-٢٠١١		يونيو-٢٠١٢	يونيو-٢٠١١	يونيو-٢٠١٠	يونيو-٢٠٠٩	يونيو-٢٠٠٨
١. ملخص الدين العام المحلى									
(بالمليون جنيه، رصيد نهاية الفترة) ^{١/}									
١-إجمالي الدين المحلى لأجهزة الموازنة العامة ^{١/٢}									
١٠٢٩٤,٢٩٣	١٠٢٣٨,٦٣٨	١٠٠٨٩,٤٣٢	١٠٠٥٨,٣٥٩	١٠١٥٥,٣١٢	٩٦٧,٢٩٠	٨٠٨,٣٨٤	٦٩٩,٦٦٧	٥٩٩,٦٠٣	١٠٢٩٤,٢٩٣
(٢٢,٣)	(٢١,٥)	(١٦,٨)	(١٩,٠)	(١٩,٤)	(١٩,٧)	(١٥,٥)	(١٦,٧)	(١٠,٥)	(١٠,٥)
١٦٢,٥٤٠	١٦٠,٢٥١	١٦٤,٥١٤	١٦٣,٧٨٧	١٦٤,٧٨٨	١٥٩,١٧٨	١٤٤,٥٦٦	١٣٧,٣٤١	١٢٠,٤٩٠	١٦٢,٥٤٠
-(٠,٨)	-(١,٦)	(٧,٠)	(٩,٠)	(٣,٥)	(١٠,١)	(٥,٣)	(١٣,٦)	(٧,٢)	-(٠,٨)
ودائع أجهزة الموازنة العامة									
١٠١٣١,٧٥٣	١٠٠٧٨,٣٨٧	٩٢٤,٩١٨	٨٩٤,٥٧٢	٩٩٠,٥٢٤	٨٠٨,١١٢	٦٦٣,٨١٨	٥٦٢,٣٢٦	٤٧٨,٦٩٩	١٠١٣١,٧٥٣
(٢٦,٥)	(٢٥,٩)	(١٨,٧)	(٢١,١)	(٢٢,٦)	(٢١,٧)	(١٨,٠)	(١٧,٥)	(٠,١)	(٢٦,٥)
١٠٢٠٨,٣٢٩	١٠١٥٦,٤٠٤	١٠٠١٥٠,٥٠١	٩٨١,٥٢٥	١٠٠٨٧,٩٤٥	٨٨٩,٠٤٥	٧٣٣,٣٨٧	٦١٥,٨٤٩	٥١٢,٩٨٢	١٠٢٠٨,٣٢٩
(٢٣,١)	(٢٢,٨)	(١٩,٧)	(٢١,٨)	(٢٢,٤)	(٢١,٢)	(١٩,١)	(٢٠,١)	(٥,٥)	(٢٣,١)
١٧١,٠٨٩	١٦٨,٥٣٩	١٧٢,٠٠٧	١٧٠,٣٧٣	١٧٣,٢٩٢	١٦٦,٥٢٧	١٥٨,٥٣١	١٤٨,٨١١	١٣١,٠٤٣	١٧١,٠٨٩
(٠,٤)	-(٠,٦)	(٤,٧)	(٤,٨)	(٤,١)	(٥,٠)	(٦,٥)	(١٣,٦)	(١٢,٠)	(٠,٤)
١٠٠٣٧,٢٤٠	٩٨٧,٨٦٥	٨٤٣,٠٤٤	٨١١,١٥٢	٩١٤,٦٥٣	٧٢٢,٥١٨	٥٧٤,٨٥٦	٤٦٧,٠٣٨	٣٨١,٩٣٩	١٠٠٣٧,٢٤٠
(٢٧,٩)	(٢٨,٠)	(٢٣,٣)	(٢٦,١)	(٢٦,٦)	(٢٥,٧)	(٢٣,١)	(٢٢,٣)	(٣,٤)	(٢٧,٩)
١٠٢٤٣,٧١٦	١٠١٩٠,٧٥٠	١٠٠٥٢,٦٦٩	١٠٠١٩,٦٤٤	١٠١٢٩,٠٣٠	٩٣٢,٤٦٠	٧٦٩,٧٨٣	٦٤٣,٦٢٨	٥٣٧,٥٣٣	١٠٢٤٣,٧١٦
(٢٢,٠)	(٢١,٩)	(١٨,٢)	(٢٠,٤)	(٢١,١)	(٢١,١)	(١٩,٦)	(١٩,٧)	(٨,٨)	(٢٢,٠)
١٨٨,٦٧٦	١٨٤,٠٠٥	١٩١,٧١٤	١٨٩,٩٧٢	١٩٨,٠٦٦	١٩١,١١٦	١٧٠,١٧١	١٦٧,٧٣٣	١٥٠,٤٥١	١٨٨,٦٧٦
-(٠,٧)	-(٠,٩)	(٣,٠)	(٥,٥)	(٣,٠)	(١,٢)	(١,٥)	(١١,٤)	(١٥,٢)	-(٠,٧)
١٠٠٥٥,٠٤٠	١٠٠٠٦,٧٤٥	٨٦٠,٩٥٥	٨٢٩,٦٧٢	٩٣٠,٩٦٤	٧٤١,٣٤٤	٥٩٩,٦١٢	٤٧٥,٨٩٥	٣٨٧,٠٣٢	١٠٠٥٥,٠٤٠
(١٧,١)	(١٧,١)	(١١,١)	(١٤,٤)	(١٥,١)	(١١,١)	(٦,٠)	(١١,٠)	(١,٥)	(١٧,١)
٢-إجمالي الدين المحلى للحكومة العامة									
٣٤,٧٢٠	٣٣,٤٢٢	٣٣,٦٩٣	٣٤,٣٨٥	٣٤,٩٠٦	٣٣,٦٩٤	٣١,٥٣١	٣٣,٨٩٣	٣٤,٧٢٠	٣٤,٧٢٠
٢٥,٤٢٩	٢٥,٤٨٣	٢٥,٧١٨	٢٥,٥٩٤	٢٧,٠٩٢	٢٦,٢٤٩	٢٥,٨١٨	٢١,٦٤١	٢٥,٤٢٩	٢٥,٤٢٩
٩,٢٩١	٧,٩٣٩	٧,٩٧٥	٨,٧٩٠	٧,٨١٤	٧,٤٤٥	٥,٧١٣	١٢,٢٥٢	٩,٢٩١	٩,٢٩١
٣-إجمالي الدين العام المحلى ^{١/٤}									
٩٠,٧٣٤	٥٣,٩٣٩	١٠٧,٢٠٢	٦٣,١٧٩	١٤٠,٩١٦	١١٧,٢٥١	٩٨,٨٥٦	٧١,١٢٣	٦٠,٠٠٤	٩٠,٧٣٤
٨٣,٠٣٢	٤٨,٥٩٧	٩٠,١٤٣	٥٠,٩٧٤	١٢٢,٣٢٢	١٠٤,٦٢٥	٨٧,٥٦٠	٥٩,٥٧٧	٥٢,٤٣٥	٨٣,٠٣٢
٧,٧٠٢	٥,٣٤٢	١٧,٠٦٠	١٢,٢٠٥	١٨,٥٩٤	١٢,٦٢٧	١١,٢٩٦	١١,٥٤٦	٧,٥٦٩	٧,٧٠٢
٤. ملاحظات (نسبة إلى الناتج المحلى الإجمالى) ^{١/٨}									
٧٢,٨%	٦٩,٧%	٧٠,٦%	٦٨,٦%	٧٤,٩%	٧٠,٥%	٦٧,٠%	٦٧,١%	٦٧,٠%	٧٢,٨%
٦٣,٧%	٦٠,٧%	٦٠,٠%	٥٨,٠%	٦٤,٢%	٥٨,٩%	٥٥,٠%	٥٤,٠%	٥٣,٥%	٦٣,٧%
٦٨,٠%	٦٥,٠%	٦٥,٨%	٦٣,٦%	٧٠,٥%	٦٤,٨%	٦٠,٨%	٥٩,١%	٥٧,٣%	٦٨,٠%
٥٨,٣%	٥٥,٦%	٥٤,٧%	٥٢,٦%	٥٩,٣%	٥٢,٧%	٤٧,٦%	٤٤,٨%	٤٢,٧%	٥٨,٣%
٧٠,٠%	٦٧,٠%	٦٨,٣%	٦٦,١%	٧٣,٢%	٦٨,٠%	٦٣,٨%	٦١,٨%	٦٠,٠%	٧٠,٠%
٥٩,٣%	٥٦,٦%	٥٥,٨%	٥٣,٨%	٦٠,٤%	٥٤,١%	٤٩,٧%	٤٥,٧%	٤٣,٢%	٥٩,٣%
--	١١,٩%	١٣,١%	١٣,٢%	١٣,٥%	١٥,٢%	١٥,٩%	١٦,٩%	٢٠,١%	--
--	٨,٧%	١٠,٠%	١٠,١%	١٠,٠%	١١,٨%	١٢,٤%	١٣,٨%	١٢,٩%	--

المصدر: وزارة المالية و البنك المركزى المصرى.

() معدل النمو عن العام السابق.

* بيان مبدئى، خاضع للمراجعة.

-- بيان غير متاح.

١/ تعكس البيانات رصيد الدين المحلى لثلاث مستويات تجميعية هي: الدين المحلى لأجهزة الموازنة العامة، الدين المحلى المجمع للحكومة العامة، و الدين العام المحلى المجمع. يشمل الدين المحلى لأجهزة الموازنة العامة أرصدة الدين المستحقة على وحدات الجهاز الإدارى، وحدات الإدارة المحلية، و الهيئات الخدمية. ويتضمن الدين المحلى للحكومة العامة أرصدة الدين المجمع المستحق على أجهزة الموازنة العامة للدولة و بنك الإستثمار القومى و صناديق التأمين الإجتماعى. أما عن

٢/ يمثل الدين المحلى فيشمل أرصدة الدين المحلى المجمع لكل من الحكومة العامة و الهيئات الاقتصادية.

٣/ يمثل رصيد الدين المجمع المستحق على أجهزة الموازنة العامة للدولة و بنك الإستثمار القومى و صناديق التأمين الإجتماعى بعد إستبعاد المديونيات و العلاقات الداخلية فيما بين القطاعات الثلاثة و التى تتمثل فى إقتراض أجهزة الموازنة العامة من بنك الإستثمار القومى، سندات وزارة المالية لدى صناديق التأمين الإجتماعى و بنك الإستثمار القومى،سندات صناديق التأمين الإجتماعى و أخيراً إقتراض بنك الإستثمار القومى من صناديق التأمين الإجتماعى.

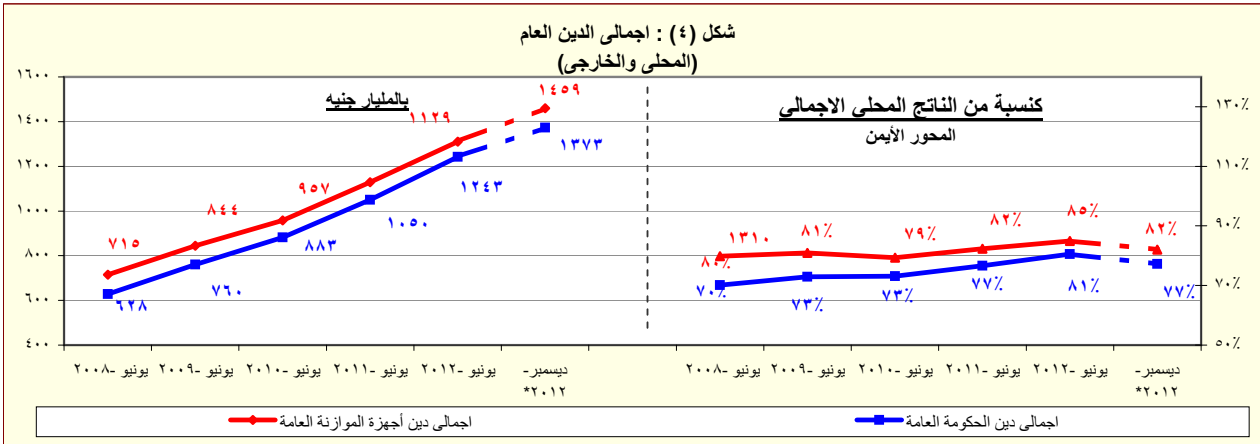
٤/ يمثل رصيد الدين المجمع المستحق على الحكومة العامة و الهيئات الاقتصادية بعد إستبعاد إقتراض الهيئات الاقتصادية من بنك الإستثمار القومى، وإقتراض أجهزة الموازنة من الهيئات الاقتصادية.

٥/ ودائع الحكومة العامة و الهيئات الاقتصادية بعد إستبعاد ودائع صناديق التأمين الإجتماعى وإقتراض قطاع الموازنة من الهيئات الاقتصادية.

٦/ طبقاً لتصنيف و منهجية البنك المركزى المصرى، و الذى يقوم بشطب مديونيات نادى باريس المباشرة و غير المباشرة المستحقة على الجهات الحكومية طبقاً لتواريخ إعادة الجدولة الى العالم الخارجى، فى حين تقوم الجهات الحكومية بشطب هذه المديونيات من سجلاتها فور سداد المقابل المحلى الى البنك المركزى طبقاً لجدول السداد الأسمى (والذى يسبق تواريخ إعادة الجدولة)

٧/ البيان الربع سنوى لخدمة الدين الحكومى يعكس التدفقات التراكمية لخدمة الدين منذ بداية العام المالى .

٨/ قامت وزارة التخطيط بتقدير قيمة الناتج المحلى الإجمالى لعام ٢٠١٢/٢٠١٣ بنحو ١٧٧٨ مليار جنيه، مقارنة بناتج محلى إجمالى معدل قدره ١٥٤٢,٣ مليار جنيه لعام ٢٠١٢/٢٠١١.



القسم الأول: نظرة عامة على الأداء الإقتصادى والمالى (تابع)

بيان سنوى					أحدث بيان متاح				
٢٠٠٨/٠٧	٢٠٠٩/٠٨	٢٠١٠/٠٩	٢٠١١/١٠	٢٠١٢/١١	اغسطس-١٢	سبتمبر-١٢	اكتوبر-١٢#	نوفمبر-١٢*	
ز. المؤشرات النقدية (نهاية الفترة)									
مليون جنيه									
١٦٩,٩١١	١٧٥,١٠٤	٢٠٣,٠٧١	٢٥٠,٩٩٢	٢٦٣,٦٦٨	٢٥٦,٧٠٥	٢٥١,٧٢٣	٢٦٨,٢٥٠	٢٦٤,٣٠٢	
نقد الاحتياط ^{١/}									
٧٦٦,٦٦٤	٨٣١,٢١١	٩١٧,٤٥٩	١,٠٠٩,٤١١	١,٠٩٤,٤٠٨	١,١١٥,٢٦٧	١,١٢٤,٣٣٢	١,١٤٤,٦٥٣	١,١٤٧,٤٩٧	
إجمالى السيولة									
١٧٠,٥٧٩	١٨٢,٩٩١	٢١٤,٠٤٠	٢٤٨,٠٧٧	٢٧٤,٥١٠	٢٨٣,٨١٧	٢٨٢,٨٥٤	٢٩١,٦٨٤	٢٨٧,٨٨٦	
المعرض النقدى ^{٢/}									
٥٩٦,٠٨٥	٦٤٨,٢٢٠	٧٠٣,٤١٩	٧٦٠,٧٠٤	٨١٩,٨٩٨	٨٣١,٤٥٠	٨٤١,٤٧٨	٨٥٢,٩٦٩	٨٥٩,٦١١	
أشباه النقود ^{٣/}									
معدل النمو السنوى									
٢٦,٧	٣,١	١٦,٠	٢٣,٦	٥,١	١,٤	٤,٣	١٢,٣	٢,٣	
نقد الاحتياط ^{١/}									
١٥,٧	٨,٤	١٠,٤	١٠,٠	٨,٤	٨,٩	٩,٨	١١,٠	١١,٢	
إجمالى السيولة									
٣٨,٩	١٦,٣-	١١,١	١٠,٢-	٣٧,٨-	٣٦,٧-	٣٣,٤-	٣٠,٤-	٢٩,٠-	
صافى الأصول الأجنبية ^{٤/}									
٤,٣	٢٤,٦	١٠,٠	١٩,٠	٢٣,٩	٢٣,٠	٢١,٩	٢٢,٤	٢١,٣	
صافى الأصول المحلية ^{٤/}									
١٢,٦	٥,١	٧,٧	٠,٨	٧,٣	٦,٧	٧,٢	٧,٢	٧,٠	
صافى المطلوبات من القطاع الخاص ^{٥/}									
معدلات الإقراض إلى الودائع ^{١/}									
٣٥,٥	٣٠,٠	٣٤,٩	٣٤,٠	٢٨,٣	٢٩,٢	٣٠,٠	٢٨,٤	٢٧,١	
القطاع الحكومى									
٥٥,٤	٥٥,٦	٥٤,٢	٥١,٢	٥٢,١	٥١,٣	٥٠,٧	٥٠,٣	٥٠,٤	
القطاع غير الحكومى									
٥٠,٩	٥١,٥	٤٧,٦	٤٦,٤	٤٨,٧	٤٨,٠	٤٧,٤	٤٧,١	٤٧,٤	
بالعملة المحلية									
٦٩,٧	٦٩,٠	٧٩,٩	٦٩,٠	٦٥,١	٦٣,٧	٦٣,٣	٦٢,٧	٦١,٧	
بالعملة الأجنبية									
مؤشرات:									
٤,٥١	٤,٧٥	٤,٥٢	٤,٠٢	٤,١٥	٤,٣٤	٤,٤٧	٤,٢٧	٤,٣٤	
مضاعف السيولة المحلية ^{٦/}									
١,٢٥	١,٣٠	١,٣٨	١,٤٢	١,٤٧	١,٦٦	١,٦٥	١,٦٣	١,٦٣	
معدل دوران النقود (وسطى) ^{٨/}									
٢٠,٨	٢٠,١	١٧,٢	١٧,٥	١٧,٠	١٦,٨	١٦,٧	١٦,٦	١٦,٩	
معدل الدوارة فى السيولة المحلية ^{٩/}									
٢٥,٨	٢٥,٧	٢٢,٩	٢٤,٠	٢٣,٩	٢٣,٦	٢٣,٣	٢٣,٤	٢٣,٥	
معدل الدوارة فى الودائع ^{١٠/}									

المصادر: البنك المركزى المصرى وحسابات وزارة المالية.

* مبدئى.

بيان معدل.

١/ تتضمن النقود المتداولة خارج البنك المركزى بالإضافة إلى ودائع البنوك لدى البنك المركزى بالجنيه المصرى.

٢/ يتضمن النقود المتداولة خارج الجهاز المصرفى بالإضافة إلى الودائع الجارية بالعملة المحلية. لا تتضمن الشيكات والحوالات تحت التحصيل.

٣/ تتضمن الودائع الجارية بالعملة الاجنبية والودائع غير الجارية بالعملات المحلية و الأجنبية .

٤/ تم تفعيل إتفاقية الحساب المجدد بين البنك المركزى ووزارة المالية فى يونيو ٢٠٠٨، مما أدى الى إهلاك جزء من السندات الصادرة عن وزارة المالية لصالح البنك المركزى.

٥/ يتضمن المطلوبات من القطاع الخاص و القطاع العائلى.

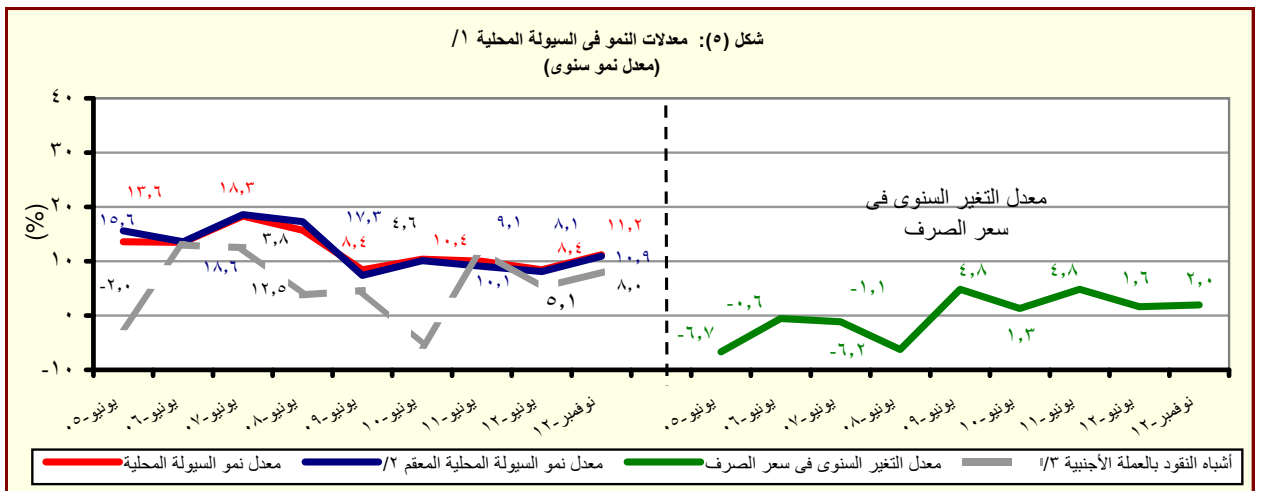
٦/ لا تتضمن كل من الودائع لدى البنك المركزى والقروض الممنوحة من قبل البنك المركزى.

٧/ إجمالى السيولة المحلية / نقد الاحتياط.

٨/ الناتج المحلى الإجمالى / متوسط إجمالى السيولة المحلية (M٢). متوسط إجمالى السيولة المحلية = $\frac{1}{2} [(M٢) t + (M٢) t - ١]$.

٩/ يمثل نسبة الودائع الجارية و غير الجارية بالعملات الأجنبية إلى إجمالى السيولة المحلية. لا تتضمن كل من ودائع غير المقيمين (جزء من صافى الأصول الأجنبية) والودائع الحكومية.

١٠/ يمثل نسبة الودائع الحكومية و غير الحكومية بالعملات الأجنبية إلى إجمالى الودائع لدى البنوك. غير متضمن ودائع البنوك لدى البنك المركزى.



المصدر: البنك المركزى المصرى وحسابات وزارة المالية.

١/ إجمالى السيولة المحلية تتكون من المعرض النقدى وأشباه النقود.

٢/ معدل النمو فى السيولة المحلية باستخدام سعر الصرف الثابت، ويتم حسابه عن طريق تطبيق سعر الصرف السائد فى نفس الفترة من العام السابق للفترة الحالية.

٣/ الودائع الجارية و غير الجارية بالعملات الأجنبية .

القسم الأول: نظرة عامة على الأداء الإقتصادي والمالى (تابع)

بيان ربع سنوي				بيان سنوى					
سبتمبر-١٢	يونيو-١٢	مارس-١٢	سبتمبر-١١	٢٠١٢/١١	٢٠١١/١٠	٢٠١٠/٠٩	٢٠٠٩/٠٨	٢٠٠٨/٠٧	
									ى- القطاع المالى والإستثمارات
٢,٨	٥,٢	٤,٠	٣,٢	١٦,٧	١٧,١	١٩,٥	١٩,٢	٢٢,٤	إجمالى الإستثمارات المحلية (نسبة إلى الناتج المحلى الإجمالى) ^{١/}
٠,٠٤	٠,٧	٠,٢	٠,٢	٠,٨	٠,٩	٣,١	٤,٣	٨,١	الإستثمارات الأجنبية المباشرة (نسبة إلى الناتج المحلى الإجمالى) ^{١٢/١}
									مؤشرات سوق المال (نهاية العام الميلادى)
١٠٢٦	٦٠٥	٦٧٩	--	٣١٨	١٥٠٤	١٤٠١	--	٣٤١٢	مؤشر هيئة سوق المال
--	٨,٤	٣,١	٤,٣	٤,١	٠,٧	١,٩	--	١,١	معدل تذبذب مؤشر سوق المال ^{١٣}
--	--	٤٩٧	٤٢٠	٣٨٢	٦٦٤	٥٧٣	٤٢٧ ^{٤/}	٩٢٧٣٤	مؤشر هيرمس
--	--	١,٧٧	١,٤٥	١,٢١	٠,٤٩	٢,٢٢	١,٤٧	١,٢٠	معدل تذبذب مؤشر هيرمس ^{١٣}
٤٠٦	٣٤٠	٣٦٢	٣١٤	٢٨٨	٤٨٨	٥٠٠	٤٧٤	٧٦٨	رأس المال السوقى (مليار جنيه) ^{١٥}
٢٢,٨	٢٢,٠	٢٣,٥	٢٠,٤	١٨,٧	٣٥,٦	٤١,٤	٤٥,٤	٨٥,٨	رأس المال السوقى (نسبة إلى الناتج المحلى الإجمالى) ^{١٦}
١٢,٨	١١,٠	١١,٧	١١,٢	١٠,٥	١٤,٧	١٢,١	٧,٦	١٩,١	مضاعف الربحية ^{١٧}
٨,٣	٨,٤	٨,٧	٩,٦	١٠,٤	٧,١	٧,٠	٦,٦	٥,١	عائد السهم (%) ^{١٨}
٣١٠,٥٢٠	٢٨٥,٣١١	٢٦٤,٩٦٩	٢٣٨,٩٥٩	٢٤٨,٨٦٩	٢٢٦,٧٩٩	١٣٤,٢٢٦	٧٨,٨٤١	٧١,٥٤٥	سندات مقيدة (مليون جنيه)
									القطاع المصرفى (مليون جنيه): ^{١٩}
١,٤١٣,٠٨٩	١,٣٦٦,١٦٠	١,٣٢٢,٤١٣	١,٢٩٦,٠٨٥	١,٣٦٦,١٦٠	١,٢٦٩,٦٩٠	١,٢٢٠,٦٥٥	١,٠٩١,٩٩٣	١,٠٨٣,٣١١	إجمالى الأصول
٥٠٨,٤٢٤	٥٠٦,٧٣٦	٤٩٥,١٢٥	٤٧٨,٩٥٦	٥٠٦,٧٣٦	٤٧٤,١٣٩	٤٦٥,٩٩٠	٤٢٩,٩٥٧	٤٠١,٤٢٥	إجمالى أرصدة الإقراض و الخصم
٧٠,٤٤٠	٦٧,٣٤٥	٦٠,٠٥٨	٥٩,٣٤٦	٦٧,٣٤٥	٥٩,٠٤٩	٤٦,٥٩٨	٤١,٥٥٠	٣٧,٥٧٦	رأس المال
١,٠٤٧,٨١٥	١,٠٢٣,٥١٧	٩٩٠,٧٢٣	٩٦٩,٧٨٠	١,٠٢٣,٥١٧	٩٥٧,٠٣٧	٨٩٢,٤٩٢	٨٠٩,٦٩٤	٧٤٧,١٩٩	إجمالى الودائع
٩,٩	١٠,٧	١٠,٩	١١,٠	--	١٠,٥	١٣,٦	١٣,٤	--	القروض غير المنتظمة إلى إجمالى القروض
									مؤشرات مختارة
									مؤشرات السيولة فى الجهاز المصرفى
٤٨,٤	٤٩,٤	٤٩,٣	٤٩,٠	٤٩,٤	٤٩,١	٥١,٨	٥٢,٤	٥٣,١	القروض / الودائع ^{١١٠}
٣٦,٠	٣٧,١	٣٧,٤	٣٧,٠	٣٧,١	٣٧,٣	٣٨,٢	٣٩,٤	٣٧,١	القروض / الأصول ^{١١١}
٤١,٠	٤٠,٦	٣٨,٨	٣٦,٩	٤٠,٦	٣٧,٣	٣٣,٣	٣٠,٥	١٨,٦	الأوراق المالية / الأصول ^{١١١}
٧٤,٢	٧٤,٩	٧٣,٩	٧٤,٨	٧٤,٩	٧٥,٤	٧٣,١	٧٤,١	٦٩,٠	الودائع / الأصول ^{١١١}
٧,٠	٦,٨	٦,٣	٦,٥	٦,٨	٦,٤	٦,٢	٥,٨	٤,٩	رأس المال / الأصول ^{١١١}
٣,٨	٤,٠	٤,٢	٤,٠	٤,٠	٤,٣	٥,٨	٦,٤	٥,٨	مخصصات القروض / إجمالى الأصول ^{١١١}

المصادر: الهيئة العامة لسوق المال والبنك المركزى المصرى.

-- بيان غير متاح.

١/ تم حساب المؤشرات الربع سنوية كنسبة من الناتج المحلى الإجمالى للعام بأكمله.

٢/ صافى الإستثمارات الأجنبية المباشرة تشمل الإستثمار الاجنبى فى قطاع البترول.

٣/ على أساس الإنحراف المعيارى للعوائد اليومية خلال شهر الدراسة. البيانات السنوية تعكس نهاية ديسمبر من كل عام.

٤/ سلسلة معدلة.

٥/ القيمة السوقية للأرصدة القائمة. يمثل ناتج ضرب عدد الأسهم القائمة فى سعر السوق السائد.

٦/ قامت وزارة التخطيط بتقدير قيمة الناتج المحلى الإجمالى لعام ٢٠١٣/٢٠١٢ بنحو ١٧٧٨ مليار جنيه ، مقارنة بناتج محلى إجمالى معدل قدره ١٥٤٢,٣ مليار جنيه لعام ٢٠١٢/٢٠١١.

٧/ ويعرف أيضا بمعدل السعر على العائد، ويقاس بنسبة سعر السوق لكل سهم إلى أرباحه السنوية.

٨/ الكوبون السنوى الموزع / سعر السهم الجارى.

٩/ تعكس بيانات البنوك التجارية.

١٠/ تتضمن القروض والودائع الحكومية وغير الحكومية ، ولا تشمل ودائع البنوك لدى البنك المركزى المصرى.

١١/ لدى البنوك العامة فى مصر ، بخلاف البنك المركزى.

القسم الأول: نظرة عامة على الأداء الإقتصادى والمالى (تابع)

بيان سنوي					بيان ربع سنوي				
٢٠٠٨/٠٧ ٢٠٠٩/٠٨ ٢٠١٠/٠٩ ٢٠١١/١٠ # ٢٠١٢/١١ *					يوليو-سبتمبر *٢٠١١	يناير-مارس *٢٠١٢	أبريل-يونيو *٢٠١٢	يوليو-سبتمبر *٢٠١٢	
ك- معاملات القطاع الخارجى									
(مليون دولار)									
إجمالى المتحصلات الجارية					١٦,٢٠٢	١٦,٣٧٠	١٧,٢٤٤	١٧,٤٩٩	
إجمالى المدفوعات الجارية					١٨,٣٧٧	١٨,٧٠٩	١٨,٧٧٩	١٧,٧٧٨	
الميزان التجارى					-٧,٨٢٣	-٧,٩٢٩	-٨,١٧١	-٦,٨٨٠	
الميزان الخدمى					١,٢٢٢	٦٧٥	١,٥٦٤	١,٦٩٧	
ميزان المعاملات الجارية					-٢,١٧٥	-٢,٣٣٩	-١,٥٣٦	-٢٧٩	
صافى تدفقات ميزان المعاملات الرأسمالية والمالية					٥٠٢	-١,٢٥٧	٢,٢٦٥	٤٤٤	
الميزان الكلى (ميزان المدفوعات)					-٢,٣٥٦	-٣,١٦٥	-١٠٨	-٥١٩	
صافى الإحتياطيات الدولية ^{١/}					٢٤,٠٠٩	١٥,١١٩	١٥,٥٣٤	١٥,٠٤٣	
نسبة إلى الناتج المحلى الإجمالى ^{٢/}									
إجمالى المتحصلات الجارية					٦,٢	٦,٤	٦,٧	٦,٠	
إجمالى المدفوعات الجارية					٧,١	٧,٣	٧,٣	٦,١	
الميزان التجارى					-٣,٠	-٣,١	-٣,٢	-٢,٣	
الميزان الخدمى					٠,٦	٠,٣	٠,٦	٠,٦	
ميزان المعاملات الجارية					-٠,٨	-٠,٩	-٠,٦	-٠,١	
الميزان الكلى (ميزان المدفوعات)					-٠,٩	-١,٢	٠,٠	-٠,٢	
نسبة إلى إجمالى المتحصلات الجارية ^{٣/}									
الصادرات غير البترولية					٢١,٨	٢٠,٩	٢٠,٧	٢٠,٤	
الصادرات البترولية					٢٠,٠	١٨,٧	١٩,٣	١٩,٣	
السياحة					١٦,٧	١٢,٤	١٣,٥	١٥,١	
التحويلات الخاصة					٢٤,٨	٢٩,٨	٢٩,٠	٢٧,٨	
مؤشرات أخرى (%)									
نسبة تغطية الصادرات للواردات السلعية					٤٦	٤٥,٠	٤٥,٨	٥٠,٢	
نسبة تغطية الصادرات للواردات الخدمية					١٤٣	١١٦	١٤٢	١٤٣	
نسبة تغطية صافى الإحتياطيات الدولية للواردات(عدد الاشهر) ^{٤/}					٤,٩	٣,١	٣,١	٣,٣	
نسبة صافى الإحتياطيات الدولية إلى الدين الخارجى (%) ^{٥/}					٧٠,٦	٤٥,٢	٤٥,٢	٤٣,٣	

المصدر: البنك المركزى المصرى.

أرقام معدلة من قبل البنك المركزى المصرى.

* بيان مبدئى.

١/ قد تظهر بعض الفروق فى تقييم الإحتياطيات الدولية نتيجة استخدام أسعار صرف مختلفة داخل محفظة الإحتياطى من العملات الأجنبية.

٢/ تم حساب المؤشرات الربع سنوية بإستخدام بيانات الناتج المحلى الإجمالى للعام بأكمله. قامت وزارة التخطيط بتقدير قيمة الناتج المحلى الإجمالى لعام ٢٠١٢/٢٠١٢ بنحو ١٧٧٨ مليار جنيه ، مقارنة بناتج محلى إجمالى معدل قدره ١٥٤٢,٣ مليار جنيه لعام ٢٠١١/٢٠١٢.

٣/ بإستبعاد التحويلات الرسمية.

٤/ بعدد أشهر الواردات.

٥/ لا يشمل مديونية القطاع الخاص غير المضمونة.