

# القسم الأول

نظرة عامة على الأداء الإقتصادي و المالي

- أ- مؤشرات الإقتصاد العيني و الحقيقي و مصادر النمو..... ١
- ب- السكان و التشغيل..... ٢
- ج- الأسعار المحلية (متوسط الفترة)..... ٢
- د- مؤشرات المالية العامة..... ٣
- هـ- ملخص الدين العام المحلي (بالمليون جنية، رصيد نهاية الفترة)..... ٤
- و- إجمالي الدين العام الخارجي (مليون دولار، رصيد نهاية الفترة)..... ٤
- ز- خدمة الدين الحكومي (مليون جنية، تدفقات)..... ٤
- ح- المؤشرات النقدية (نهاية الفترة)..... ٥
- ط- القطاع المالي والاستثمارات..... ٦
- ي- معاملات القطاع الخارجي..... ٧

القسم الأول: نظرة عامة على الأداء الإقتصادى والمالى

بيان سنوى					بيان ربع سنوي				
يوليو-سبتمبر	أبريل-يونيو	يناير-مارس	يوليو-سبتمبر	أبريل-يونيو	يوليو-سبتمبر	أبريل-يونيو	يناير-مارس	يوليو-سبتمبر	أبريل-يونيو
٢٠٠٨/٢٠٠٧	٢٠٠٩/٢٠٠٨	٢٠١٠/٢٠٠٩	٢٠١١/٢٠١٠	٢٠١٢/٢٠١١	٢٠١٢/٢٠١١	٢٠١٢/٢٠١١	٢٠١٢/٢٠١١	٢٠١٢/٢٠١١	٢٠١٢/٢٠١١
أ. الإقتصاد العيني (بالأسعار الجارية)									
٨٩٥,٥٠٠	١,٠٤٢,٢٠٠	١,٢٠٦,٦٠٠	١,٣٧١,١٠٠	١,٥٤٢,٣٠٠	٤٤٥,٨٠٠	٤٠٠,٤٠٠	٣٦٢,٥٠٠	٤٠٢,١٠٠	٤٤٥,٨٠٠
١٦٢,٦٨٨	١٨٩,٠٩٤	٢١٨,٨٨٩	٢٣٥,٩٩٥	٢٥٧,٢٦٢	٧٣,٥١١	٦٦,٤٠٠	٦٠,١٩١	٦٧,٥٩٨	٧٣,٥١١
٨٥٥,٣٠٢	٩٩٤,٠٥٥	١,١٥٠,٥٩٠	١,٣٠٩,٩٠٦	١,٤٧٥,٣٢٦	٤٢٧,٩٦٤	٣٨١,٢٤٦	٣٤٦,٣١٧	٣٨٦,٠٠١	٤٢٧,٩٦٤
١٥٥,٣٨٥	١٨٠,٣٥٩	٢٠٨,٧٢٨	٢٢٥,٤٦٣	٢٤٦,٠٩١	٧٠,٥٧٠	٦٣,٢٢٤	٥٧,٥٠٤	٦٤,٨٩٢	٧٠,٥٧٠
١٢,٠٣٠	١٣,٧٠٢	١٥,٥١٤	١٧,٢٣٣	١٨,٧٤٠	٢١,٤٤٧	١٩,٦٧٧	١٧,٨١٤	١٩,٧٦٠	٢١,٤٤٧
٢,١٨٦	٢,٤٨٦	٢,٨١٤	٢,٩٦٦	٣,١٢٦	٣,٥٣٧	٣,٢٦٣	٢,٩٥٨	٣,٣٢٢	٣,٥٣٧
ب. مؤشرات الإقتصاد العيني ومصادر النمو <sup>١/</sup>									
(معدل النمو)									
٧,٢	٤,٧	٥,١	١,٨	٢,٢	٠,٣	٣,٣	٥,٢	٠,٣	٢,٦
٧,٢	٤,٧	٥,١	١,٩	٢,٢	٠,٣	٣,٣	٥,٢	٠,٣	٢,٥
٦,١	٥,٠	٤,٣	١,١	١,٦	-٠,٤	٣,٢	٤,٢	-٠,٤	٢,٣
١٠,٧	٣,٧	٦,٧	٢,٥	٢,٨	٠,٣	٣,٨	٧,٥	٠,٣	٢,٨
٣,٥	٥,٨	٤,٥	٣,٤	٣,٠	٢,٧	٢,٩	٣,٨	٢,٧	٢,٩
١٥,٥	٩,١-	٨,٠	٢,١-	٥,٨	-١٣,٤	١١,٣	٢٣,٠	-١٣,٤	٧,٤-
٥,٢	٥,٧	٤,٢	٥,٣	٦,١	٥,١	٦,٢	٧,٣	٥,١	٢,٥
٥,٧	٥,٧	٤,١	٥,٥	٦,٥	٥,٤	٦,٧	٧,٨	٥,٤	٢,٤
٢,١	٥,٦	٤,٥	٣,٨	٣,١	٢,٨	٣,٣	٣,٥	٢,٨	٢,٧
٢٨,٨	١٤,٥-	٣,٠-	١,٢	٢,٣-	-٢,٩	٥,٨-	٧,٠	-٢,٩	-٠,٤
٥,٠	٢,٤	٢,٨	-٠,٦-	-٠,١	-١,٩	١,١	٢,٩	-١,٩	-٠,٤
الإدخار المحلى <sup>٢/</sup>									
٢٤,١	١٣,٠-	٣١,٦	٣,٤	٢١,٣-	-٤٢,٧	٤,١-	١٠,٥-	-٤٢,٧	١٦,٢
١٦,٨	١٢,٦	١٤,٣	١٣,٠	٩,١	٥,٨	١٢,٣	٨,٢	٥,٨	٦,١
الإستثمارات المحلية <sup>٣/ ٥/</sup>									
٢٩,١	-٠,٢	١٧,٧	-٠,٣	١٠,١	-١١,٠	١٩,٢	٣٠,٢	-١١,٠	١,٦-
٢٢,٤	١٩,٢	١٩,٥	١٧,١	١٦,٧	١٢,٥	٢٠,٠	١٦,٩	١٢,٥	١١,١

المصدر: وزارة التخطيط والتعاون الدولى.

\* بيان مبدئى، وقابل للتعديل.

-- بيان غير متاح .

# بيان معدل فى ضوء البيانات الحديثة الصادرة عن وزارة التخطيط.

١/ قامت وزارة التخطيط بمراجعة بيانات الناتج المحلى الإجمالى لعام ٢٠١٢/١١ على أساس ربع سنوى.

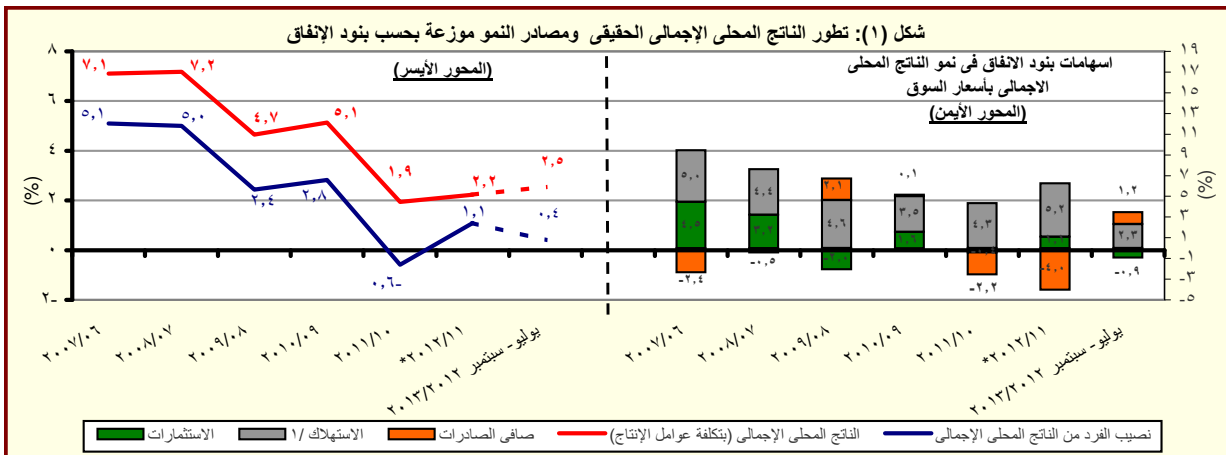
٢/ تم حساب معدلات النمو الحقيقية باستخدام الأسعار الثابتة لعام ٢٠٠٧/٢٠٠٦، ولكن بدءاً من عام ٢٠١٢/٢٠١٢ تم حساب معدلات النمو باستخدام الأسعار الثابتة لعام ٢٠١٢/١١.

٣/ تشمل نشاط قطاع البنترول والغاز الطبيعى.

٤/ تشمل صافى الضرائب غير المباشرة.

٥/ رأس المال الثابت، يشمل التغير فى المخزون.

٦/ بالأسعار الجارية.



المصدر: وزارة التخطيط والتعاون الدولى.

\* بيان مبدئى، وقابل للتعديل.

١/ متضمن الاستهلاك العام والخاص.

القسم الأول: نظرة عامة على الأداء الإقتصادي والمالى (تابع)

بيان سنوي				بيان سنوي				
أكتوبر-ديسمبر	يوليو-سبتمبر	أبريل-يونيو	أكتوبر-ديسمبر	٢٠١٢/١١	٢٠١١/١٠	٢٠١٠/٠٩	٢٠٠٩/٠٨	٢٠٠٨/٠٧
٢٠١٢	٢٠١٢	٢٠١٢	٢٠١١					
ج . السكان								
٨٣,٦	٨٣,٢	٨٢,٣	٨١,٤	٨٢,٣	٨٠,٤	٧٨,٧	٧٦,٩	٧٥,٢
إجمالي عدد السكان (بالمليون نسمة) <sup>١/</sup>								
٢,٧	٢,٧	٢,٣	٢,٢	٢,٣	٢,٢	٢,٣	٢,٣	٢,١
معدل نمو السكان								
د . الأسعار المحلية (متوسط الفترة)								
٥,٢	٦,٣	٨,١	٨,٥	٨,٦	١١,٠	١١,٧	١٦,٢	١١,٧
معدل التضخم وفقاً لأسعار المستهلكين (حضر الجمهورية) <sup>٢/</sup>								
١,٢	١,٦	٠,٧	٨,١	٧,٥	١٥,٩	٥,٠	٢,٥	١٧,٧
معدل التضخم وفقاً لأسعار المنتجين <sup>٣/</sup>								
٩,٥	٩,٥	٩,٥	٩,٥	٩,٣	٨,٥	٨,٥	٩,٠	١٠,٠
سعر خصم البنك المركزى <sup>٤/</sup>								
١٢,٧	١٤,٠	١٤,٣	١٣,٢	١٣,٤	١٠,٢	٩,٩	١١,٣	٧,٠
سعر الفائدة على أدون الخزانة (٩١ يوم)								
٧,٧	٧,٧	٧,٦	٧,٢	٧,٣	٦,٥	٦,٣	٦,٥	٦,٥
سعر الفائدة على الودائع (٣ أشهر) <sup>٤/</sup>								
٩,٧	٩,٧	٩,٧	٩,٢٥	٩,٧	٨,٥	٨,٣	٩,٥	١٠,٣
سعر العائد بين البنوك - ليلة واحدة <sup>٥/</sup>								
٦,١٠	٦,٠٦	٦,٠٣	٥,٩٨	٦,٠٠	٥,٨١	٥,٥١	٥,٥١	٥,٥٠
سعر الصرف (جنيه مقابل الدولار)								

المصادر: وزارة التخطيط والبنك المركزى المصرى والجهاز المركزى للتعبئة العامة والإحصاء.

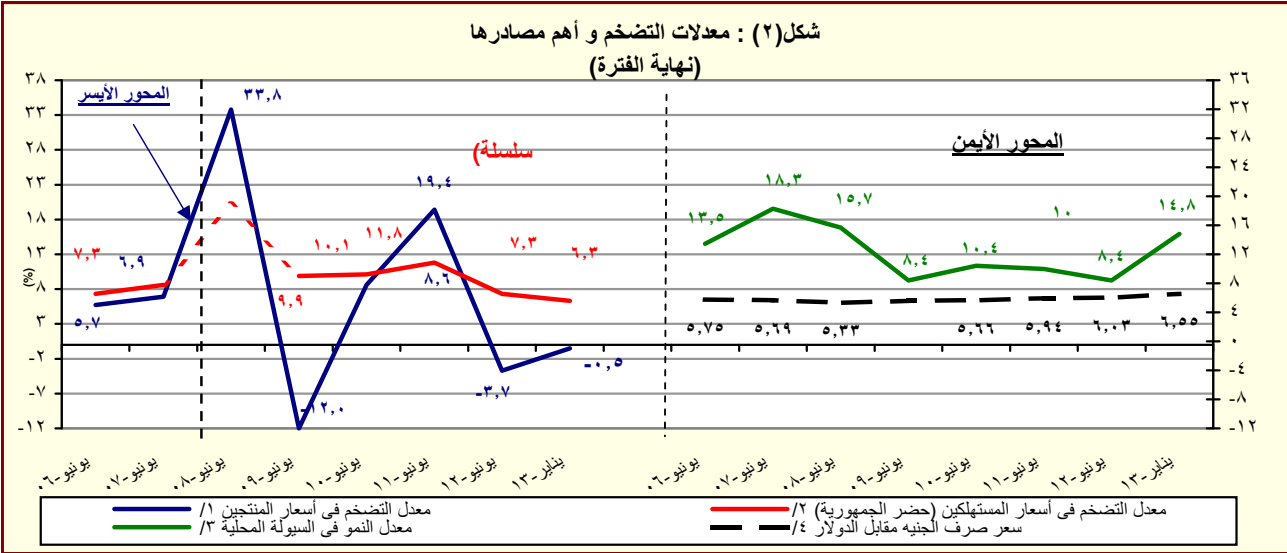
١/ لا يتضمن المصريين المقيمين فى الخارج.

٢/ بدءاً من اغسطس ٢٠٠٩، تم استحداث سلسلة أرقام قياسية جديدة لأسعار المستهلكين (حضر الجمهورية) باستخدام الأوزان المستخرجة من بحث الدخل و الانفاق و الاستهلاك لعام ٢٠٠٩/٢٠٠٨ مع استخدام بيانات شهر يناير ٢٠١٠ كفترة الاساس. وفيما يخص بيانات ما قبل ذلك التاريخ، فقد استخدمت الاوزان المستخرجة من بحث الدخل والانفاق والاستهلاك لعام ٢٠٠٤/٢٠٠٥ مع استخدام يناير ٢٠٠٧ كشهر أساس.

٣/ قام الجهاز المركزى للتعبئة العامة والإحصاء بإصدار رقم قياسي جديد لأسعار المنتجين بدءاً من سبتمبر ٢٠٠٧ ليحل محل الأرقام القياسية لأسعار الجملة، وذلك باستخدام أسعار السلع والخدمات للسنة المالية (٢٠٠٥-٢٠٠٤) كفترة أساس لسلسلة الأرقام القياسية، كما تم استخراج الأوزان باستخدام متوسط عامى (٢٠٠٢-٢٠٠٣ ، ٢٠٠٣-٢٠٠٤) للقيم الإجمالية للإنتاج الصناعى والزراعى والخدمى.

٤/ البيانات تعكس نهاية الفترة.

٥/ متوسط ميلادى.



المصدر: البنك المركزى المصرى و لجهاز المركزى للتعبئة العامة والإحصاء

١/ تغيير فى السلسلة. تعكس البيانات قبل يونيو ٢٠٠٧ معدلات التضخم وفقاً لأسعار الجملة.

٢/ بدءاً من اغسطس ٢٠٠٩، تم استحداث سلسلة أرقام قياسية جديدة لأسعار المستهلكين (حضر الجمهورية) باستخدام الأوزان المستخرجة من بحث الدخل و الانفاق و الاستهلاك لعام ٢٠٠٩/٢٠٠٨ مع استخدام بيانات شهر يناير ٢٠١٠ كفترة الاساس. وفيما يخص بيانات ما قبل ذلك التاريخ، فقد استخدمت الاوزان المستخرجة من بحث الدخل والانفاق والاستهلاك لعام ٢٠٠٥/٢٠٠٤ مع استخدام يناير ٢٠٠٧ كشهر أساس.

٣/ يعرف إجمالى السيولة المحلية كإجمالى صافى الأصول الأجنبية وصافى الأصول المحلية لدى الجهاز المصرفى (فى جانب الأصول) ، أو كجملة المعروض النقدى وأشباه النقود لدى الجهاز المصرفى (فى جانب الخصوم).

٤/ يعكس البيان متوسط شهرى.

القسم الأول: نظرة عامة على الأداء الإقتصادي والمالي (تابع)

يوليو-فبراير	٢٠١٣/١٢	٢٠١٢/١١	٢٠١١/١٠	٢٠١٠/٠٩	٢٠٠٩/٠٨	٢٠٠٨/٠٧	
*٢٠١٣/١٢	موازنة معدلة			فعلی			هـ. مؤشرات المالية العامة <sup>١/٢</sup>
							١- قطاع الموازنة العامة (بالمليون جنيه) <sup>٢/١</sup>
١٨٤,٨٥١	٣٩٥,٤٩٢	٣٠٣,٦٢٢	٢٦٥,٢٨٦	٢٦٨,١١٤	٢٨٢,٥٠٥	٢٢١,٤٠٤	إجمالي الإيرادات
٣٢٩,٨٩٢	٥٨٦,٠٩٣	٤٧٠,٩٩٢	٤٠١,٨٦٦	٣٦٥,٩٨٧	٣٥١,٥٠٠	٢٨٢,٢٩٠	إجمالي المصروفات
٦٣,٠٤٥	٤٦,٧٢٠	٦٢,٢٦٤	٤٩,٣٨٣	٢٥,٧٠٥	١٩,٠١٦	١٠,٥٩٤	العجز الأولی <sup>١/٤</sup>
١٤٥,٠٤٠	١٩٠,٦٠١	١٦٧,٣٧٠	١٣٦,٥٨٠	٩٧,٨٧٢	٦٨,٩٩٥	٦٠,٨٨٦	العجز النقدي <sup>١/٥</sup>
١٤٦,٤٩٠	١٨٥,٣٣٢	١٦٦,٧٠٥	١٣٤,٤٦٠	٩٨,٠٣٨	٧١,٨٢٦	٦١,١٢٢	العجز الكلي
							٢- قطاع الموازنة العامة <sup>٢/١</sup> (معدل نمو سنوي)
٣,٩	١٣,١	١٤,٥	-١,١	-٥,١	٢٧,٦	٢٢,٩	إجمالي الإيرادات
١٦,٠	١٤,٩	٨,٠	١٢,٧	٤,٥	١٩,٠	٢٠,٠	الإيرادات الضريبية
-٢٠,٠	٩,٥	٣١,٤	-٢٥,٠	-١٨,٢	٤١,٧	٢٧,٨	الإيرادات غير الضريبية
٢١,٠	٢٣,١	١٧,٢	٩,٨	٤,١	٢٤,٥	٢٧,١	إجمالي المصروفات (ومنها):
١٩,٨	٢٩,٤	٢٧,٦	١٢,٨	١٢,١	٢١,٢	٢٠,٥	الاجور وتعويضات العاملين
٣٢,٠	٣١,٦	٢٢,٨	١٧,٦	٣٧,٠	٤,٥	٥,٩	الفوائد المدفوعة
							٣- قطاع الحكومة العامة ( مليون جنيه) <sup>١/١</sup>
--	--	٣٤٨٨٦٤	٣٠٢,٠١٠	٣٠٣,٣٧٤	٢٨٨,٥٤٤	٢٤٨,٨٣٤	إجمالي الإيرادات
--	--	٥١٦٤٢٢	٤٤٠,٤١١	٣٩٦,٦٩٣	٣٥٦,٩٤٢	٣٠٥,٧٩٤	إجمالي المصروفات
--	--	١٦٥٦٩٢	١٣٤,١٣٨	٩٨,٧٩٦	٧٢,٣٧٨	٦٧,٥٦٣	العجز الكلي
							٤ - نسبة إلى الناتج المحلي الإجمالي <sup>١/٧</sup>
١٠,٤	٢٢,٢	١٩,٧	١٩,٣	٢٢,٢	٢٧,١	٢٤,٧	قطاع الموازنة العامة <sup>١/٣</sup>
٧,٧	١٥,٠	١٣,٤	١٤,٠	١٤,١	١٥,٧	١٥,٣	إجمالي الإيرادات
٢,٧	٧,٢	٦,٢	٥,٣	٨,١	١١,٤	٩,٤	الإيرادات الضريبية
١٨,٦	٣٣,٠	٣٠,٥	٢٩,٣	٣٠,٣	٣٣,٧	٣١,٥	الإيرادات غير الضريبية
٥,٠	٨,٠	٨,٠	٧,٠	٧,١	٧,٣	٧,٠	إجمالي المصروفات (ومنها):
٤,٧	٧,٨	٦,٨	٦,٢	٦,٠	٥,١	٥,٦	الاجور وتعويضات العاملين
٣,٥	٢,٦	٤,٠	٣,٦	٢,١	١,٨	١,٢	الفوائد المدفوعة
٨,٢	١٠,٧	١٠,٩	١٠,٠	٨,١	٦,٦	٦,٨	العجز الأولی <sup>١/٤</sup>
٨,٢	١٠,٤	١٠,٨	٩,٨	٨,١	٦,٩	٦,٨	العجز النقدي <sup>١/٥</sup>
							العجز الكلي
							الحكومة العامة <sup>١/١</sup>
--	--	٤,٧	٤,٢	٣,٠	٢,٧	٣,٠	العجز الأولی <sup>١/٤</sup>
--	--	١٠,٧	٩,٨	٨,٢	٦,٩	٧,٥	العجز الكلي

المصدر: وزارة المالية

# بيانات معدلة.

-- بيان غير متاح.

\* بيان مبدئي.

١/ تعكس بيانات الموازنة المعدلة وفقاً للمرسوم بقانون رقم ٢٧ لعام ٢٠١٢، وقرار رئيس الجمهورية بقانون رقم ١٠٠ لعام ٢٠١٢ بفتح اعتماد إضافي على الموازنة العامة للدولة.

٢/ تم إعادة تبويب فعايلات الموازنة العامة لتتفق مع معايير صندوق النقد الدولي والمعروفة بـ (GFS ٢٠٠١) (على أساس نقدي).

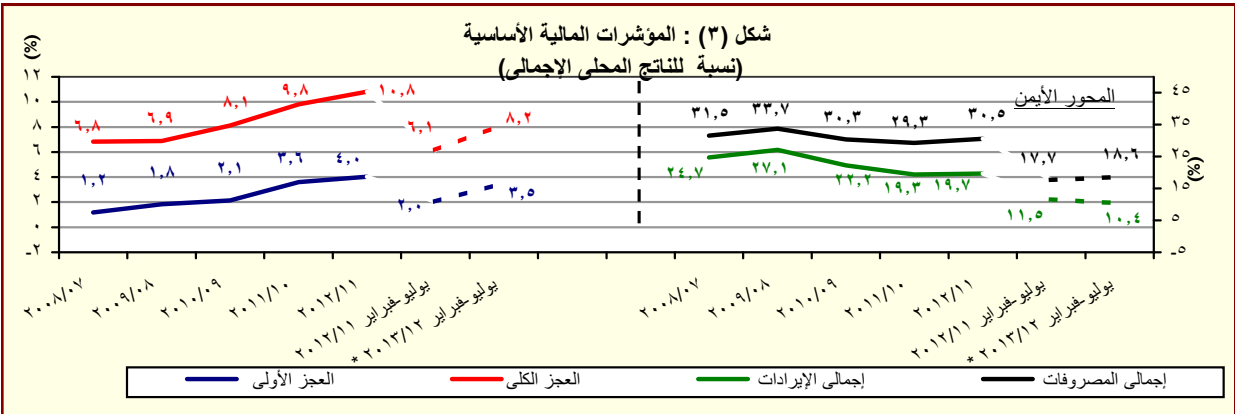
٣/ يشمل قطاع موازنة الجهاز الإداري و المحليات، والهيئات الخدمية العامة.

٤/ العجز الكلي مخصصاً منه الفوائد المدفوعة.

٥/ العجز الكلي بدون صافي حيازة الأصول المالية.

٦/ يشمل المعاملات المالية لكل من أجهزة الموازنة العامة، وبنك الإستثمار القومي، وصناديق التأمين والمعاشات، ومع مراعاة إستبعاد كافة المعاملات البيئية للجهات الثلاث لمنع إزدواجية الحساب.

٧/ قامت وزارة التخطيط بتقدير قيمة الناتج المحلي الإجمالي لعام ٢٠١٣/٢٠١٢ بنحو ١٧٧٨ مليار جنيه، مقارنة بناتج محلي إجمالي معدل قدره ١٥٤٢,٣ مليار جنيه لعام ٢٠١٢/٢٠١١.



المصدر: وزارة المالية

\* بيان مبدئي، تحت المراجعة.

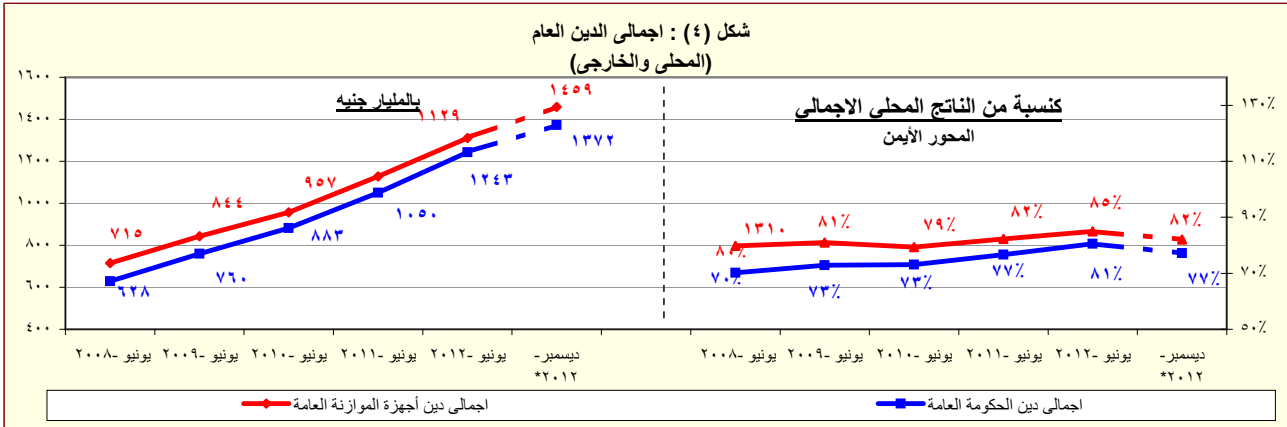
القسم الأول: نظرة عامة على الأداء الإقتصادي والمالى (تابع)

بيانات سنوية					بيانات سنوية				
ديسمبر-٢٠١٢	سبتمبر-٢٠١٢	مارس-٢٠١٢	ديسمبر-٢٠١١	#	يونيو-٢٠١٢	يونيو-٢٠١١	يونيو-٢٠١٠	يونيو-٢٠٠٩	يونيو-٢٠٠٨
١. ملخص الدين العام المحلي									
(بالمليون جنيه، رصيد نهاية الفترة) <sup>١/</sup>									
١- إجمالى الدين المحلي لأجهزة الموازنة العامة <sup>١/</sup>									
١٠٠٥٨.٣٥٩	١٠٠٨٩.٤٣٢	١٠٢٣٨.٦٣٨	١٠٢٩٣.٨٥١		١٠١٥٥.٣١٢	٩٦٧.٢٩٠	٨٠٨.٣٨٤	٦٩٩.٦٦٧	٥٩٩.٦٠٣
(١٩.٠)	(١٦.٨)	(٢١.٥)	(٢٢.٣)		(١٩.٤)	(١٩.٧)	(١٥.٥)	(١٦.٧)	(١.٥)
١٦٣.٧٨٧	١٦٤.٥١٤	١٦٠.٢٥١	١٦٧.٠٢٧		١٦٤.٧٨٨	١٥٩.١٧٨	١٤٤.٥٦٦	١٣٧.٣٤١	١٢٠.٩٠٤
(٩.٠)	(٧.٠)	(١.٦)	(٢.٠)		(٣.٥)	(١٠.١)	(٥.٣)	(١٣.٦)	(٧.٢)
ودائع أجهزة الموازنة العامة									
٨٩٤.٥٧٢	٩٢٤.٩١٨	١٠٠٧٨.٣٨٧	١٠١٢٦.٨٢٤		٩٩٠.٥٢٤	٨٠٨.١١٢	٦٦٣.٨١٨	٥٦٢.٣٢٦	٤٧٨.٦٩٩
(٢١.١)	(١٨.٧)	(٢٥.٩)	(٢٦.٠)		(٢٢.٦)	(٢١.٧)	(١٨.٠)	(١٧.٥)	(٠.١)
٩٨١.٥٢٥	١٠٠١٥.٠٥١	١٠١٥٦.٤٠٤	١٠٢٠٧.٢٢٣		١٠٠٨٧.٩٤٥	٨٨٩.٠٤٥	٧٣٣.٣٨٧	٦١٥.٨٤٩	٥١٢.٩٨٢
(٢١.٨)	(١٩.٧)	(٢٢.٨)	(٢٣.٠)		(٢٢.٤)	(٢١.٢)	(١٩.١)	(٢٠.١)	(٥.٥)
١٧٠.٣٧٣	١٦٨.٥٣٩	١٦٨.٥٣٩	١٧٥.٦١٥		١٧٣.٢٩٢	١٦٦.٥٢٧	١٥٨.٥٣١	١٤٨.٨١١	١٣١.٠٤٣
(٤.٨)	(٤.٧)	(٠.٦)	(٣.١)		(٤.١)	(٥.٠)	(٦.٥)	(١٣.٦)	(١٢.٠)
٨١١.١٥٢	٨٤٣.٠٤٤	٩٨٧.٨٦٥	١٠٠٣١.٦٠٧		٩١٤.٦٥٣	٧٢٢.٥١٨	٥٧٤.٨٥٦	٤٦٧.٠٣٨	٣٨١.٩٣٩
(٢٦.١)	(٢٣.٣)	(٢٨.٠)	(٢٧.٢)		(٢٦.٦)	(٢٥.٧)	(٢٣.١)	(٢٢.٣)	(٣.٤)
١٠٠١٩.٦٤٤	١٠٠٥٢.٦٦٩	١٠١٩٠.٧٥٠	١٠٢٤٦.٨٧٦		١٠١٢٩.٠٣٠	٩٣٢.٤٦٠	٧٦٩.٧٨٣	٦٤٣.٦٢٨	٥٣٧.٥٣٣
(٢٠.٤)	(١٨.٢)	(٢١.٩)	(٢٢.٣)		(٢١.١)	(٢١.١)	(١٩.٦)	(١٩.٧)	(٨.٨)
١٨٩.٩٧٢	١٩١.٧١٤	١٨٤.٠٠٥	١٩٥.٢٦٣		١٩٨.٠٦٦	١٩١.١١٦	١٧٠.١٧١	١٦٧.٧٣٣	١٥٠.٥٠١
(٥.٥)	(٣.٠)	(٠.٩)	(٢.٨)		(٣.٦)	(١٢.٣)	(١.٥)	(١١.٤)	(١٥.٢)
٨٢٩.٦٧٢	٨٦٠.٩٥٥	١٠٠٠٦.٧٤٥	١٠٠٥١.٦١٣		٩٣٠.٩٦٤	٧٤١.٣٤٤	٥٩٩.٦١٢	٤٧٥.٨٩٥	٣٨٧.٠٣٢
(١٤.٤)	(١١.١)	(١٧.١)	(١١.٨)		(١٥.١)	(١١.١)	(١١.٠)	(١١.٠)	(١.٥)
صافى الدين العام المحلي									
٣٣.٦٩٣	٣٣.٤٢٢	٣٤.٧٢٠	٣٨.٨٢٤		٣٤.٣٨٥	٣٤.٩٠٦	٣٣.٦٩٤	٣١.٥٣١	٣٣.٨٩٣
٢٥.٧١٨	٢٥.٤٨٣	٢٥.٤٢٩	٢٦.١٩٠		٢٥.٥٩٤	٢٧.٠٩٢	٢٦.٢٤٩	٢٥.٨١٨	٢١.٦٤١
٧.٩٧٥	٧.٩٣٩	٩.٢٩١	١٢.٦٣٤		٨.٧٩٠	٧.٨١٤	٧.٤٤٥	٥.٧١٣	١٢.٢٥٢
٢- إجمالى الدين المحلي للحكومة العامة <sup>١/٢</sup>									
ودائع الحكومة العامة									
٣٨١.٩٣٩	٣٨١.٩٣٩	٣٨١.٩٣٩	٣٨١.٩٣٩		٣٨١.٩٣٩	٣٨١.٩٣٩	٣٨١.٩٣٩	٣٨١.٩٣٩	٣٨١.٩٣٩
(٣.٤)	(٣.٤)	(٣.٤)	(٣.٤)		(٣.٤)	(٣.٤)	(٣.٤)	(٣.٤)	(٣.٤)
٥٣٧.٥٣٣	٥٣٧.٥٣٣	٥٣٧.٥٣٣	٥٣٧.٥٣٣		٥٣٧.٥٣٣	٥٣٧.٥٣٣	٥٣٧.٥٣٣	٥٣٧.٥٣٣	٥٣٧.٥٣٣
(٨.٨)	(٨.٨)	(٨.٨)	(٨.٨)		(٨.٨)	(٨.٨)	(٨.٨)	(٨.٨)	(٨.٨)
١٥٠.٥٠١	١٥٠.٥٠١	١٥٠.٥٠١	١٥٠.٥٠١		١٥٠.٥٠١	١٥٠.٥٠١	١٥٠.٥٠١	١٥٠.٥٠١	١٥٠.٥٠١
(١٥.٢)	(١١.٤)	(١١.٤)	(١٥.٢)		(١٥.٢)	(١١.٤)	(١١.٤)	(١١.٤)	(١٥.٢)
٣٨٧.٠٣٢	٣٨٧.٠٣٢	٣٨٧.٠٣٢	٣٨٧.٠٣٢		٣٨٧.٠٣٢	٣٨٧.٠٣٢	٣٨٧.٠٣٢	٣٨٧.٠٣٢	٣٨٧.٠٣٢
(١.٥)	(١.٥)	(١.٥)	(١.٥)		(١.٥)	(١.٥)	(١.٥)	(١.٥)	(١.٥)
٣- إجمالى الدين العام المحلي <sup>١/٣</sup>									
الودائع <sup>١/٤</sup>									
٣٣.٨٩٣	٣٣.٦٩٤	٣٤.٩٠٦	٣٨.٨٢٤		٣٤.٣٨٥	٣٤.٩٠٦	٣٣.٦٩٤	٣١.٥٣١	٣٣.٨٩٣
٢١.٦٤١	٢٦.٢٤٩	٢٧.٠٩٢	٢٥.٧١٨		٢٥.٥٩٤	٢٧.٠٩٢	٢٦.٢٤٩	٢٥.٨١٨	٢١.٦٤١
١٢.٢٥٢	٧.٤٤٥	٧.٨١٤	١٢.٦٣٤		٨.٧٩٠	٧.٨١٤	٧.٤٤٥	٥.٧١٣	١٢.٢٥٢
٤- إجمالى الدين العام الخارجي									
(بالمليون دولار، رصيد نهاية الفترة)									
٣٣.٨٩٣	٣٣.٦٩٤	٣٤.٩٠٦	٣٨.٨٢٤		٣٤.٣٨٥	٣٤.٩٠٦	٣٣.٦٩٤	٣١.٥٣١	٣٣.٨٩٣
٢١.٦٤١	٢٦.٢٤٩	٢٧.٠٩٢	٢٥.٧١٨		٢٥.٥٩٤	٢٧.٠٩٢	٢٦.٢٤٩	٢٥.٨١٨	٢١.٦٤١
١٢.٢٥٢	٧.٤٤٥	٧.٨١٤	١٢.٦٣٤		٨.٧٩٠	٧.٨١٤	٧.٤٤٥	٥.٧١٣	١٢.٢٥٢
٥- خدمة الدين الحكومي									
(مليون جنيه، تدفقات)									
٦٠.٠٠٤	٧١.١٢٣	٩٨.٨٥٦	١١٧.٢٥١		١٤٠.٩١٦	١١٧.٢٥١	٩٨.٨٥٦	٧١.١٢٣	٦٠.٠٠٤
٥٢.٤٣٥	٥٩.٥٧٧	٨٧.٥٦٠	١٠٤.٦٢٥		١٢٢.٣٢٢	١٠٤.٦٢٥	٨٧.٥٦٠	٥٩.٥٧٧	٥٢.٤٣٥
٧.٥٦٩	١١.٥٤٦	١١.٢٩٦	١٢.٦٢٧		١٨.٥٩٤	١٢.٦٢٧	١١.٢٩٦	١١.٥٤٦	٧.٥٦٩
٦- ملاحظات (نسبة إلى الناتج المحلي الإجمالي) <sup>١/٥</sup>									
٦٧.٠	٦٧.١	٦٧.٠	٧٤.٩		٧٤.٩	٧٠.٥	٦٧.٠	٦٧.١	٦٧.٠
٥٣.٥	٥٤.٠	٥٥.٠	٦٤.٢		٦٤.٢	٥٨.٩	٥٥.٠	٥٤.٠	٥٣.٥
٥٧.٣	٥٩.١	٦٠.٨	٧٠.٥		٧٠.٥	٦٤.٨	٦٠.٨	٥٩.١	٥٧.٣
٤٢.٧	٤٤.٨	٤٧.٦	٥٩.٣		٥٩.٣	٥٢.٧	٤٧.٦	٤٤.٨	٤٢.٧
٦٠.٠	٦١.٨	٦٣.٧	٧٣.٢		٧٣.٢	٦٨.٠	٦٣.٧	٦١.٨	٦٠.٠
٤٣.٢	٤٥.٧	٤٩.٧	٦٠.٤		٦٠.٤	٥٤.١	٤٩.٧	٤٥.٧	٤٣.٢
٢٠.١	٢١.٦	٢٥.٩	١٣.٥		١٣.٥	١٥.٢	١٥.٩	٢١.٦	٢٠.١
١٢.٩	١٣.٨	١٢.٤	١١.٨		١٠.٠	١١.٨	١٢.٤	١٣.٨	١٢.٩

المصدر: وزارة المالية و البنك المركزى المصرى.

( ) معدل النمو عن العام السابق.  
# بيان معدل.

- ١/ يمثل رصيد الدين المحلي ثلاث مستويات تجميعية هي: الدين المحلي لأجهزة الموازنة العامة، الدين المحلي للمجمع للحكومة العامة، و الدين العام المحلي المجمع. يشمل الدين المحلي لأجهزة الموازنة العامة أرصدة الدين المستحق على وحدات الجهاز الإدارى، وحدات الإدارة المحلية، و الهيئات الخدمية. ويتضمن الدين المحلي للحكومة العامة أرصدة الدين المجمع المستحق على أجهزة الموازنة العامة للدولة و بنك الإستثمار القومى و صناديق التأمين الإجتماعى و صناديق التأمين الإجتماعى. أما عن الدين العام المحلي فيشمل أرصدة الدين المحلي المجمع لكل من الحكومة العامة و الهيئات الاقتصادية.
- ٢/ يمثل المديونية المستحق على أجهزة الموازنة العامة (وحدات الجهاز الإدارى، وحدات الإدارة المحلية، و الهيئات الخدمية).
- ٣/ يمثل رصيد الدين المجمع المستحق على أجهزة الموازنة العامة للدولة و بنك الإستثمار القومى و صناديق التأمين الإجتماعى بعد إستبعاد المديونيات و العلاقات الداخلية فيما بين القطاعات الثلاثة و التى تتمثل فى إقتراض أجهزة الموازنة العامة من بنك الإستثمار القومى، سندات وزارة المالية لدى صناديق التأمين الإجتماعى و بنك الإستثمار القومى، سندات صناديق التأمين الإجتماعى و أخيراً إقتراض بنك الإستثمار القومى من صناديق التأمين الإجتماعى.
- ٤/ يمثل رصيد الدين المجمع المستحق على الحكومة العامة و الهيئات الاقتصادية بعد إستبعاد إقتراض الهيئات الاقتصادية من بنك الإستثمار القومى، وإقتراض أجهزة الموازنة من الهيئات الاقتصادية.
- ٥/ ودائع الحكومة العامة و الهيئات الاقتصادية بعد إستبعاد ودائع صناديق التأمين الإجتماعى وإقتراض قطاع الموازنة من الهيئات الاقتصادية.
- ٦/ طبقاً لتصنيف و منهجية البنك المركزى المصرى، و الذى يقوم بشطب مديونيات نادى باريس المباشرة و غير المباشرة المستحقة على الجهات الحكومية طبقاً لتواريخ إعادة الجدولة الى العالم الخارجى، فى حين تقوم الجهات الحكومية بشطب هذه المديونيات من سجلاتها فور سداد المقابل المحلي الى البنك المركزى طبقاً لجدول السداد الاصلى (والذى يسبق تواريخ إعادة الجدولة)
- ٧/ البيان الربع سنوى لخدمة الدين الحكومى يعكس التدفقات التراكمية لخدمة الدين منذ بداية العام المالى .
- ٨/ قامت وزارة التخطيط بتقدير قيمة الناتج المحلي الإجمالي لعام ٢٠١٣/٢٠١٢ بنحو ١٧٧٨ مليار جنيه ، مقارنة بناتج محلى إجمالى معدل قدره ١٥٤٢,٣ مليار جنيه لعام ٢٠١٢/٢٠١١.



المصدر: وزارة المالية و البنك المركزى المصرى.

\* بيان مبدئى

القسم الأول: نظرة عامة على الأداء الإقتصادى والمالى (تابع)

بيان سنوى					أحدث بيان متاح			
٢٠٠٨/٠٧	٢٠٠٩/٠٨	٢٠١٠/٠٩	٢٠١١/١٠	٢٠١٢/١١	سبتمبر-١٢	أكتوبر-١٢	نوفمبر-١٢#	ديسمبر-١٢*
ز. المؤشرات النقدية (نهاية الفترة)								
مليون جنيه								
١٦٩,٩١١	١٧٥,١٠٤	٢٠٣,٠٧١	٢٥٠,٩٩٢	٢٦٣,٦٦٨	٢٥١,٧٢٣	٢٦٨,٢٥٠	٢٦٤,٣٠٢	٢٦٤,٢٩٧
نقود الإحتياط <sup>١/</sup>								
٧٦٦,٦٦٤	٨٣١,٢١١	٩١٧,٤٥٩	١,٠٠٩,٤١١	١,٠٩٤,٤٠٨	١,١٢٤,٣٣٢	١,١٤٤,٦٥٣	١,١٤٧,٤٩٧	١,١٦٧,١٦٠
إجمالى السيولة								
١٧٠,٥٧٩	١٨٢,٩٩١	٢١٤,٤٠٠	٢٤٨,٧٠٧	٢٧٤,٥١٠	٢٨٢,٨٥٤	٢٩١,٦٨٤	٢٨٧,٨٨٦	٢٨٨,١٣٩
المعروض النقدى <sup>٢/</sup>								
٥٩٦,٠٨٥	٦٤٨,٢٢٠	٧٠٣,٤١٩	٧٦٠,٧٠٤	٨١٩,٨٩٨	٨٤١,٤٧٨	٨٥٢,٩٦٩	٨٥٩,٦١١	٨٧٩,٠٢١
أشباه النقود <sup>٣/</sup>								
معدل النمو السنوى								
٢٦,٧	٣,١	١٦,٠	٢٣,٦	٥,١	٤,٣	١٢,٣	٢,٣	٢,٧
نقود الإحتياط <sup>١/</sup>								
١٥,٧	٨,٤	١٠,٤	١٠,٠	٨,٤	٩,٨	١١,٠	١١,٢	١٢,٣
إجمالى السيولة								
٣٨,٩	١٦,٣-	١١,١	١٠,٢-	٣٧,٨-	٣٣,٤-	٣٠,٤-	٢٩,٠-	٢٩,٩-
صافى الأصول الأجنبية <sup>٤/</sup>								
٤,٣	٢٤,٦	١٠,٠	١٩,٠	٢٣,٩	٢١,٩	٢٢,٤	٢١,٣	٢١,٨
صافى الأصول المحلية <sup>٤/</sup>								
١٢,٦	٥,١	٧,٧	٠,٨	٧,٣	٧,٢	٧,٢	٧,٠	٧,٦
صافى المطلوبات من القطاع الخاص <sup>٥/</sup>								
معدلات الإقراض إلى الودائع <sup>٦/</sup>								
٣٥,٥	٣٠,٠	٣٤,٩	٣٤,٠	٢٨,٣	٣٠,٠	٢٨,٤	٢٧,١	٢٩,٠
القطاع الحكومى								
٥٥,٤	٥٥,٦	٥٤,٢	٥١,٢	٥٢,١	٥٠,٧	٥٠,٣	٥٠,٤	٤٩,٧
القطاع غير الحكومى								
٥٠,٩	٥١,٥	٤٧,٦	٤٦,٤	٤٨,٧	٤٧,٤	٤٧,١	٤٧,٤	٤٧,١
بالعملة المحلية								
٦٩,٧	٦٩,٠	٧٩,٩	٦٩,٠	٦٥,١	٦٣,٣	٦٢,٧	٦١,٧	٥٨,٨
بالعملة الأجنبية								
مؤشرات:								
٤,٥١	٤,٧٥	٤,٥٢	٤,٠٢	٤,١٥	٤,٤٧	٤,٢٧	٤,٣٤	٤,٤٢
مضاعف السيولة المحلية <sup>٧/</sup>								
١,٢٥	١,٣٠	١,٣٨	١,٤٢	١,٤٧	١,٦٥	١,٦٣	١,٦٣	١,٦١
معدل دوران النقود (وسطى) <sup>٨/</sup>								
٢٠,٨	٢٠,١	١٧,٢	١٧,٥	١٧,٠	١٦,٧	١٦,٦	١٦,٩	١٧,٦
معدل الدورلة فى السيولة المحلية <sup>٩/</sup>								
٢٥,٨	٢٥,٧	٢٢,٩	٢٤,٠	٢٣,٩	٢٣,٣	٢٣,٤	٢٣,٥	٢٤,٤
معدل الدورلة فى الودائع <sup>١٠/</sup>								

المصادر: البنك المركزى المصرى وحسابات وزارة المالية.

\* ميدنى.

# بيان معدل.

١/ تتضمن النقود المتداولة خارج البنك المركزى بالإضافة إلى ودائع البنوك لدى البنك المركزى بالجنه المصرى.

٢/ يتضمن النقود المتداولة خارج الجهاز المصرفى بالإضافة إلى الودائع الجارية بالعملة المحلية. لا تتضمن الشيكات والحوالات تحت التحصيل.

٣/ تتضمن الودائع الجارية بالعملة الاجنبية والودائع غير الجارية بالعملات المحلية و الأجنبية .

٤/ تم تقيل إتفاقية الحساب المجمع بين البنك المركزى ووزارة المالية فى يونيو ٢٠٠٨، مما أدى الى إهلاك جزء من السندات الصادرة عن وزارة المالية لصالح البنك المركزى.

٥/ يتضمن المطلوبات من القطاع الخاص و القطاع العائلى.

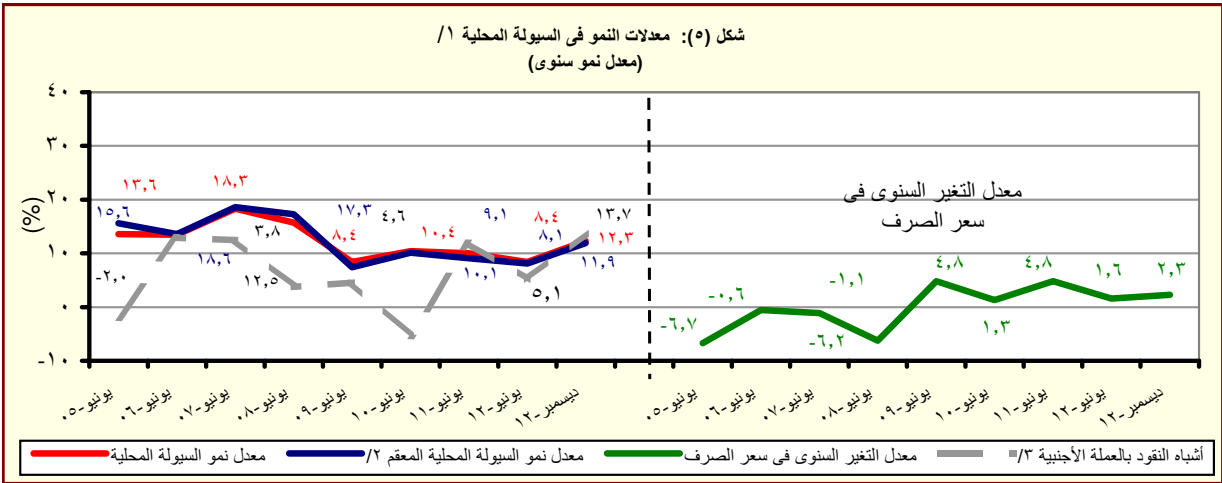
٦/ لا تتضمن كل من الودائع لدى البنك المركزى والقروض الممنوحة من قبل البنك المركزى.

٧/ إجمالى السيولة المحلية / نقد الاحتياط.

٨/ الناتج المحلى الإجمالى / متوسط إجمالى السيولة المحلية (M٢). متوسط إجمالى السيولة المحلية =  $\frac{[(M٢) t + (M٢) t - 1]}{٢}$ .

٩/ يمثل نسبة الودائع الجارية و غير الجارية بالعملات الأجنبية إلى إجمالى السيولة المحلية. لا تتضمن كل من ودائع غير المقيمين (جزء من صافى الأصول الأجنبية) والودائع الحكومية.

١٠/ يمثل نسبة الودائع الحكومية و غير الحكومية بالعملات الأجنبية إلى إجمالى الودائع لدى البنوك. غير متضمن ودائع البنوك لدى البنك المركزى.



المصدر: البنك المركزى المصرى وحسابات وزارة المالية.

١/ إجمالى السيولة المحلية تتكون من المعروض النقدى وأشباه النقود.

٢/ معدل النمو فى السيولة المحلية بإستخدام سعر الصرف الثابت، ويتم حسابه عن طريق تطبيق سعر الصرف السائد فى نفس الفترة من العام السابق للفترة الحالية.

٣/ الودائع الجارية و غير الجارية بالعملات الأجنبية .

القسم الأول: نظرة عامة على الأداء الإقتصادي والمالى (تابع)

بيان ربع سنوي				بيان سنوى					
ديسمبر-١٢	سبتمبر-١٢	مارس-١٢	ديسمبر-١١	٢٠١٢/١١	٢٠١١/١٠	٢٠١٠/٠٩	٢٠٠٩/٠٨	٢٠٠٨/٠٧	
ى- القطاع المالى والإستثمارات									
٣,٥	٢,٨	٤,٠	٤,٣	١٦,٧	١٧,١	١٩,٥	١٩,٢	٢٢,٤	إجمالى الإستثمارات المحلية (نسبة إلى الناتج المحلى الإجمالى) <sup>١/</sup>
٠,٠٧	٠,٠٤	٠,٢	٠,٣-	٠,٨	٠,٩	٣,١	٤,٣	٨,١	الإستثمارات الأجنبية المباشرة (نسبة إلى الناتج المحلى الإجمالى) <sup>١٢/ ١/</sup>
مؤشرات سوق المال ( نهاية العام الميلادى )									
--	١٠٢٦	٦٧٩	٣١٨	٣١٨	١٥٠٤	١٤٠١	--	٣٤١٢	مؤشر هيئة سوق المال
--	--	٣,١	٤,١	٤,١	٠,٧	١,٩	--	١,١	معدل تذبذب مؤشر سوق المال <sup>١٣/</sup>
٥٥١	٥٩٠	٤٩٥	٣٨٢	٣٨٢	٦٦٤	٥٧٣	٤٢٧ <sup>٤/</sup>	٩٢٧٣٤	مؤشر هيرمس
١,٨٠	٠,٩٦	١,٧٧	١,٢١	١,٢١	٠,٤٩	٢,٢٢	١,٤٧	١,٢٠	معدل تذبذب مؤشر هيرمس <sup>١٣/</sup>
٣٧٦	٤٠٦	٣٦٢	٢٨٨	٢٨٨	٤٨٨	٥٠٠	٤٧٤	٧٦٨	رأس المال السوقى (مليار جنيه) <sup>١٥/</sup>
٢١,١	٢٢,٨	٢٣,٥	١٨,٧	١٨,٧	٣٥,٦	٤١,٤	٤٥,٤	٨٥,٨	رأس المال السوقى (نسبة إلى الناتج المحلى الإجمالى) <sup>١٦/</sup>
١٢,٤	١٢,٨	١١,٧	١٠,٥	١٠,٥	١٤,٧	١٢,١	٧,٦	١٩,١	مضاعف الربحية <sup>١٧/</sup>
٨,٦	٨,٣	٨,٧	١٠,٤	١٠,٤	٧,١	٧,٠	٦,٦	٥,١	عائد السهم (%) <sup>١٨/</sup>
٣٢٥,٨٣٥	٣١٠,٥٢٠	٢٦٤,٩٦٩	٢٤٨,٨٦٩	٢٤٨,٨٦٩	٢٢٦,٧٩٩	١٣٤,٢٢٦	٧٨,٨٤١	٧١,٥٤٥	سندات مقيدة (مليون جنيه)
القطاع المصرفى (مليون جنيه): <sup>١٨/</sup>									
١,٤٤١,١٨٨	١,٤١٣,٠٨٩	١,٣٢٢,٤١٣	١,٣٠٨,٠٢٦	١,٣٦٦,١٦٠	١,٢٦٩,٦٩٠	١,٢٢٠,٦٥٥	١,٠٩١,٩٩٣	١,٠٨٣,٣١١	إجمالى الأصول
٥١٦,٨٤٢	٥٠٨,٤٢٤	٤٩٥,١٢٥	٤٨٩,٧٢٩	٥٠٦,٧٣٦	٤٧٤,١٣٩	٤٦٥,٩٩٠	٤٢٩,٩٥٧	٤٠١,٤٢٥	إجمالى أرصدة الإقراض و الخصم
٧١,٢٦٤	٧٠,٤٤٠	٦٠,٠٥٨	٦٠,٠٥٩	٦٧,٣٤٥	٥٩,٠٤٩	٤٦,٥٩٨	٤١,٥٥٠	٣٧,٥٧٦	رأس المال
١,٠٨٧,٨١٩	١,٠٤٧,٨١٥	٩٩٠,٧٢٣	٩٨١,٢٥٨	١,٠٢٣,٥١٧	٩٥٧,٠٣٧	٨٩٢,٤٩٢	٨٠٩,٦٩٤	٧٤٧,١٩٩	إجمالى الودائع
--	١٠,١	١٠,٧	١٠,٩	--	١٠,٥	١٣,٦	١٣,٤	--	القروض غير المنتظمة إلى إجمالى القروض
مؤشرات مختارة									
مؤشرات السيولة فى الجهاز المصرفى									
٤٧,٤	٤٨,٤	٤٩,٣	٤٩,٥	٤٩,٤	٤٩,١	٥١,٨	٥٢,٤	٥٣,١	القروض / الودائع <sup>١٩/</sup>
٣٥,٩	٣٦,٠	٣٧,٤	٣٧,٤	٣٧,١	٣٧,٣	٣٨,٢	٣٩,٤	٣٧,١	القروض / الأصول <sup>١١٠/</sup>
٤٢,٥	٤١,٠	٣٨,٨	٣٨,٥	٤٠,٦	٣٧,٣	٣٣,٣	٣٠,٥	١٨,٦	الأوراق المالية / الأصول <sup>١١١/</sup>
٧٥,٥	٧٤,٢	٧٣,٩	٧٥,٠	٧٤,٩	٧٥,٤	٧٣,١	٧٤,١	٦٩,٠	الودائع / الأصول <sup>١١١/</sup>
٧,٠	٧,٠	٦,٣	٦,٢	٦,٨	٦,٤	٦,٢	٥,٨	٤,٩	رأس المال / الأصول <sup>١١١/</sup>
٣,٩	٣,٨	٤,٢	٤,٠	٤,٠	٤,٣	٥,٨	٦,٤	٥,٨	مخصصات القروض / إجمالى الأصول <sup>١١١/</sup>

المصادر: الهيئة العامة لسوق المال والبنك المركزى المصرى.

-- بيان غير متاح.

١/ تم حساب المؤشرات الربع سنوية كنسبة من الناتج المحلى الإجمالى للعام بأكمله.

٢/ صافى الإستثمارات الأجنبية المباشرة تشمل الإستثمار الاجنبى فى قطاع البترول.

٣/ على أساس الانحراف المعيارى للعوائد اليومية خلال شهر الدراسة. البيانات السنوية تعكس نهاية ديسمبر من كل عام.

٤/ سلسلة معدلة.

٥/ القيمة السوقية للأرصدة القائمة. يمثل ناتج ضرب عدد الأسهم القائمة فى سعر السوق السائد.

٦/ قامت وزارة التخطيط بتقدير قيمة الناتج المحلى الإجمالى لعام ٢٠١٢/٢٠١١ بنحو ١٧٧٨ مليار جنيه ، مقارنة بناتج محلى إجمالى معدل قدره ١٥٤٢,٣ مليار جنيه لعام ٢٠١١/٢٠١٢.

٧/ ويعرف أيضا بمعدل السعر على العائد، ويقاس بنسبة سعر السوق لكل سهم إلى أرباحه السنوية.

٨/ الكوبون السنوى الموزع / سعر السهم الجارى.

٩/ تعكس بيانات البنوك التجارية.

١٠/ تتضمن القروض والودائع الحكومية وغير الحكومية ، ولا تشمل ودائع البنوك لدى البنك المركزى المصرى.

١١/ لدى البنوك العامة فى مصر ، بخلاف البنك المركزى.

القسم الأول: نظرة عامة على الأداء الإقتصادى والمالى (تابع)

بيان سنوي					بيان ربع سنوي				
					أكتوبر-ديسمبر *٢٠١١	أبريل-يونيو *٢٠١٢	يوليو-سبتمبر *٢٠١٢	أكتوبر-ديسمبر *٢٠١٢	أكتوبر-ديسمبر *٢٠١٢
					٢٠٠٨/٠٧	٢٠٠٩/٠٨	٢٠١٠/٠٩	٢٠١١/١٠	٢٠١٢/١١
ك- معاملات القطاع الخارجى									
(مليون دولار)									
إجمالى المتحصلات الجارية					٦٦,٢٥٦	٦٢,٠٠٢	٥٧,٨٩٩	٥٧,٢١٧	٦٥,٩٠٤
إجمالى المدفوعات الجارية					٧٤,١٨٤	٦٨,٠٩٠	٦٢,٢١٧	٦١,٦٤١	٦٥,٠١٦
الميزان التجارى					٣١,٦٩٨-	٢٧,١٠٣-	٢٥,١٢٠-	٢٥,١٧٣-	٢٣,٤١٥-
الميزان الخدمى					٥,٣٦٢	٧,٨٧٨	١٠,٣٣٩	١٢,٥٠٢	١٤,٩٦٦
ميزان المعاملات الجارية					٧,٩٢٨-	٦,٠٨٨-	٤,٣١٨-	٤,٤٢٤-	٨٨٨
صافى تدفقات ميزان المعاملات الراسمالية والمالية					١,٤٠٤-	٤,١٩٩-	٨,٩٨٠	٢,٢٨٥	٧,٥٥٨
الميزان الكلى (ميزان المدفوعات)					١١,٢٧٨-	٩,٧٥٤-	٣,٣٥٦	٣,٣٧٨-	٥,٤٢٠
صافى الإحتياطيات الدولية <sup>١/</sup>					١٥,٥٣٤	٢٦,٥٦٤	٣٥,٢٢١	٣١,٣١٠	٣٤,٥٧٢
(نسبة إلى الناتج المحلى الإجمالى) <sup>٢/</sup>									
إجمالى المتحصلات الجارية					٢٥,٨	٢٦,٣	٢٦,٥	٣٠,٣	٤٠,٥
إجمالى المدفوعات الجارية					٢٨,٨	٢٨,٩	٢٨,٤	٣٢,٦	٤٠,٠
الميزان التجارى					١٢,٣-	١١,٥-	١١,٥-	١٣,٣-	١٤,٤-
الميزان الخدمى					٢,١	٣,٣	٤,٧	٦,٦	٩,٢
ميزان المعاملات الجارية					٣,١-	٢,٦-	٢,٠-	٢,٣-	٠,٥
الميزان الكلى (ميزان المدفوعات)					٤,٤-	٤,١-	١,٥	١,٨-	٣,٣
نسبة إلى إجمالى المتحصلات الجارية <sup>٣/</sup>									
الصادرات غير البترولية					٢١,١	٢٤,٣	٢٣,٩	٢٥,٠	٢٢,٩
الصادرات البترولية					٢٠,٠	١٩,٨	١٨,٠	١٩,٤	٢٢,٣
السياحة					١٤,٤	١٧,٣	٢٠,٤	١٨,٥	١٦,٧
التحويلات الخاصة					٢٧,١	٢٠,٢	١٦,٧	١٣,٥	١٢,٩
مؤشرات أخرى (%)									
نسبة تغطية الصادرات للواردات السلعية					٤٦	٥٠	٤٩	٥٠	٥٦
نسبة تغطية الصادرات للواردات الخدمية					١٣٥	١٥٦	١٧٨	٢١١	٢٢٢
نسبة تغطية صافى الإحتياطيات الدولية للواردات(عدد الأشهر) <sup>٤/</sup>					٣,٢	٥,٩	٨,٦	٧,٥	٧,٩
نسبة صافى الإحتياطيات الدولية إلى الدين الخارجى (%) <sup>٥/</sup>					٤٥,٢	٧٦,١	١٠٤,٨	٩٩,٦	١٠٢,١

المصدر: البنك المركزى المصرى.

\* بيان مبدئى.

-- بيان غير متاح.

١/ قد تظهر بعض الفروق فى تقييم الإحتياطيات الدولية نتيجة استخدام أسعار صرف مختلفة داخل محفظة الإحتياطى من العملات الأجنبية.

٢/ تم حساب المؤشرات الربع سنوية باستخدام بيانات الناتج المحلى الإجمالى للعام بأكمله. قامت وزارة التخطيط بتقدير قيمة الناتج المحلى الإجمالى لعام ٢٠١٣/٢٠١٢ بنحو ١٧٧٨ مليار جنيه ، مقارنة بناتج محلى إجمالى معدل قدره ١٥٤٢,٣ مليار جنيه لعام ٢٠١١/٢٠١٢.

٣/ باستبعاد التحويلات الرسمية.

٤/ بعدد أشهر الواردات.

٥/ لا يشمل مديونية القطاع الخاص غير المضمونة.