

القسم الأول

نظرة عامة على الأداء الإقتصادي و المالي

- أ- مؤشرات الإقتصاد العيني و الحقيقي و مصادر النمو..... ١
- ب- السكان و التشغيل..... ٢
- ج- الأسعار المحلية (متوسط الفترة)..... ٢
- د- مؤشرات المالية العامة..... ٣
- هـ- ملخص الدين العام المحلي (بالمليون جنية، رصيد نهاية الفترة)..... ٤
- و- إجمالي الدين العام الخارجي (مليون دولار، رصيد نهاية الفترة)..... ٤
- ز- خدمة الدين الحكومي (مليون جنية، تدفقات)..... ٤
- ح- المؤشرات النقدية (نهاية الفترة)..... ٥
- ط- القطاع المالي والاستثمارات..... ٦
- ي- معاملات القطاع الخارجي..... ٧

القسم الأول: نظرة عامة على الأداء الإقتصادي والمالي

بيان ربع سنوي				بيان سنوي				
أكتوبر-ديسمبر #٢٠١١	أبريل-يونيو * ٢٠١٢	يوليو-سبتمبر * ٢٠١٢	أكتوبر-ديسمبر * ٢٠١٢	٢٠١١/٢٠١٠	٢٠١٠/٢٠٠٩	٢٠٠٩/٢٠٠٨	٢٠٠٨/٢٠٠٧	٢٠١٢/٢٠١١ ^{١/}
أ. الاقتصاد العيني (بالأسعار الجارية)								
٤٣٧,٧٠٠	٤٤٥,٨٠٠	٤٠٠,٤٠٠	٣٩٣,٧٠٠	١,٥٤٢,٣٠٠	١,٣٧١,٤٠٠	١,٢٠٦,٦٠٠	١,٠٤٢,٢٠٠	٨٩٥,٥٠٠
٧١,٦٦٠	٧٣,٥١١	٦٦,٤٠٠	٦٦,١٨٦	٢٥٧,٢٦٢	٢٣٥,٩٩٥	٢١٨,٨٨٩	١٨٩,٠٩٤	١٦٢,٦٨٨
٤١٩,٢١٥	٤٢٧,٩٦٤	٣٨١,٢٤٦	٣٢٧,٨١٣	١,٤٧٥,٣٢٦	١,٣٠٩,٩٠٦	١,٤١٥,٥٩٠	٩٩٤,٠٥٥	٨٥٥,٣٠٢
٦٨,٦٣٤	٧٠,٥٧٠	٦٣,٢٢٤	٦٣,٥٦٩	٢٤٦,٠٩١	٢٢٥,٤٦٣	٢٠٨,٧٢٨	١٨٠,٣٥٩	١٥٥,٣٨٥
٢٠,٩٢٧	٢١,٣١٥	١٩,٦٧٧	١٨,٥٤٢	١٨,٧٤٠	١٧,٢٣٣	١٥,٥١٤	١٣,٧٠٢	١٢,٠٣٠
٣,٤٢٦	٣,٥١٥	٣,٢٦٣	٣,١١٧	٣,١٢٦	٢,٩٦٦	٢,٨١٤	٢,٤٨٦	٢,١٨٦
ب. مؤشرات الاقتصاد العيني ومصادر النمو^{١/}								
(معدل النمو)								
٢,٢	٢,٦	٣,٣	٠,٤	٢,٢	١,٨	٥,١	٤,٧	٧,٢
٢,٠	٢,٥	٣,٣	٠,٤	٢,٢	١,٩	٥,١	٤,٧	٧,٢
١,٣	٢,٣	٣,٢	٠,٣-	١,٦	١,١	٤,٣	٥,٠	٦,١
٢,٨	٢,٨	٣,٨	٠,٣	٢,٨	٢,٥	٦,٧	٣,٧	١٠,٧
٢,٦	٢,٩	٢,٩	٢,٦	٣,٠	٣,٤	٤,٥	٥,٨	٣,٥
٠,٧-	٧,٤-	١١,٣	٠,٦	٥,٨	٢,١-	٨,٠	٩,١-	١٥,٥ ^{١/٤}
٤,٩	٢,٥	٦,٢	٥,٧	٦,١	٥,٣	٤,٢	٥,٧	٥,٢
٤,٨	٢,٤	٦,٧	٦,١	٦,٥	٥,٥	٤,١	٥,٧	٥,٧
٥,٨	٢,٧	٣,٣	٣,٠	٣,١	٣,٨	٤,٥	٥,٦	٢,١
٢,٢	٠,٤	٥,٨-	٦,٥-	٢,٣-	١,٢	٣,٠-	١٤,٥-	٢٨,٨
٠,٦-	٠,٢-	١,١	١,٨-	٠,٠١-	٠,٦-	٢,٨	٢,٤	٥,٠
الإستثمارات^{١/٤}								
الإستثمارات النهائية^{١/٤}								
الإستهلاك الخاص								
الإستهلاك العام								
الصادرات السلعية والخدمية^{١/٤}								
نصيب الفرد من الناتج المحلي الإجمالي الحقيقي^{١/٤}								
الإدخار المحلي^{١/٤}:								
٢٠,٩-	١٦,٢	٤,١-	٢٨,٤-	٢١,٣-	٣,٤	٣١,٦	١٣,٠-	٢٤,١
٦,٨	٦,١	١٢,٣	٩,٥	٩,١	١٣,٠	١٤,٣	١٢,٦	١٦,٨
معدل النمو الإسمي السنوي								
نسبة إلى الناتج المحلي الإجمالي								
الإستثمارات المحلية^{١/٥}:								
٢,٢	١,٦-	١٩,٢	٤,٢	١٠,١	٠,٣-	١٧,٧	٠,٢-	٢٩,١
١٥,٦	١١,١	٢٠,٠	١٧,٠	١٦,٧	١٧,١	١٩,٥	١٩,٢	٢٢,٤
معدل النمو الإسمي السنوي								
نسبة إلى الناتج المحلي الإجمالي								

المصدر: وزارة التخطيط والتعاون الدولي.

* بيان مبدئي، وقابل للتعديل.

-- بیان غیر متاح .

بيان معدل في ضوء البيانات الحديثة الصادرة عن وزارة التخطيط.

١/ قامت وزارة التخطيط بمراجعة بيانات الناتج المحلي الإجمالي لعام ٢٠١٢/١١ على أساس ربع سنوي.

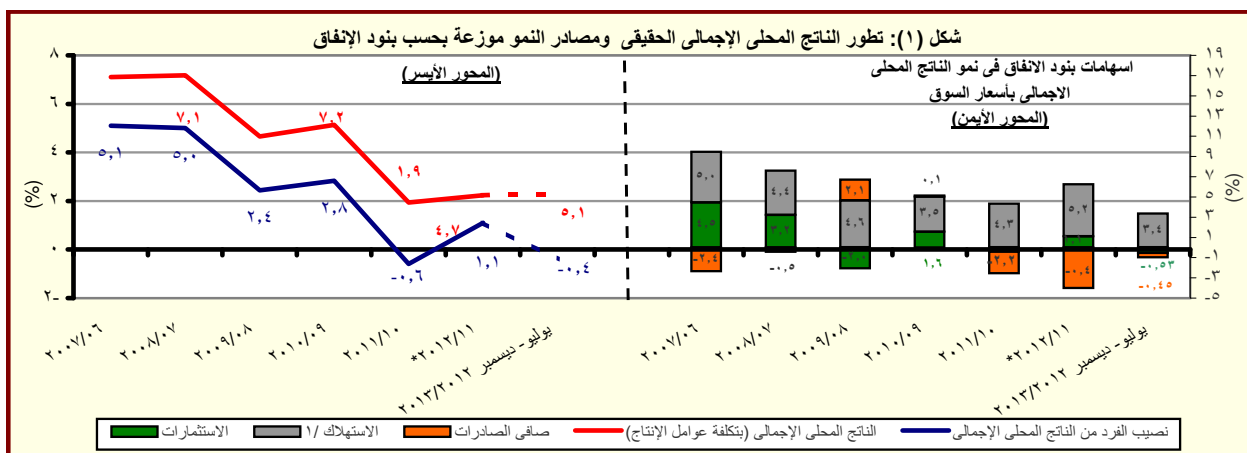
٢/ تم حساب معدلات النمو الحقيقية باستخدام الأسعار الثابتة لعام ٢٠٠٦/٢٠٠٧، ولكن بدءاً من عام ٢٠١٢/٢٠١٣ تم حساب معدلات النمو باستخدام الأسعار الثابتة لعام ٢٠١٢/٢٠١١.

٣/ تشمل، نشاط قطاع البترول، والغاز الطبيعي،

٤/ تشمل صاف الضدائد غير المباشرة

٥٠ / أسرار الثلاثين سنة في القبر في القبر

١٦ - ١٧



المصدر : وزارة التخطيط والتعاون الدولي

* بيان معنى قوله تعالى: ﴿لَا يَخْشَى الْفِتْنَةَ﴾

١/ متضمن الاستهلاك العام والخاص

القسم الأول: نظرة عامة على الأداء الإقتصادي والمالى (تابع)

بيان ربع سنوي				بيان سنوي				
أكتوبر-ديسمبر ٢٠١٢	سبتمبر - يوليو ٢٠١٢	أبريل- يونيو ٢٠١٢	أكتوبر-ديسمبر ٢٠١١	٢٠١٢/١١	٢٠١١/١٠	٢٠١٠/٠٩	٢٠٠٩/٠٨	٢٠٠٨/٠٧
ج . السكان								
٨٣,٦	٨٣,٢	٨٢,٣	٨١,٤	٨٢,٣	٨٠,٤	٧٨,٧	٧٦,٩	٧٥,٢
٢,٧	٢,٧	٢,٣	٢,٢	٢,٣	٢,٢	٢,٣	٢,٣	٢,١
د . الأسعار المحلية (متوسط الفترة)								
٥,٢	٦,٣	٨,١	٨,٥	٨,٦	١١,٠	١١,٧	١٦,٢	١١,٧
١,٢	١,٦	٠,٧	٨,١	٧,٥	١٥,٩	٥,٠	٢,٥	١٧,٧
٩,٥	٩,٥	٩,٥	٩,٥	٩,٣	٨,٥	٨,٥	٩,٠	١٠,٠
١٢,٧	١٤,٠	١٤,٣	١٣,٢	١٣,٤	١٠,٢	٩,٩	١١,٣	٧,٠
٧,٧	٧,٧	٧,٦	٧,٢	٧,٣	٦,٥	٦,٣	٦,٥	٦,٥
٩,٧	٩,٧	٩,٧	٩,٢٥	٩,٧	٨,٥	٨,٣	٩,٥	١٠,٣
٦,١٠	٦,٠٦	٦,٠٣	٥,٩٨	٦,٠٠	٥,٨١	٥,٥١	٥,٥١	٥,٥٠
إجمالي عدد السكان (بالمليون نسمة) ^{١/} معدل نمو السكان معدل التضخم وفقاً لأسعار المستهلكين (حضر الجمهورية) ^{٢/} معدل التضخم وفقاً لأسعار المنتجين ^{٣/} سعر خصم البنك المركزى ^{٤/} سعر الفائدة على أنون الخزانة (٩١ يوم) سعر الفائدة على الودائع (٣ أشهر) ^{٤/} سعر العائد بين البنوك - ليلة واحدة ^{٥/} سعر الصرف (جنيه مقابل الدولار)								

المصادر: وزارة التخطيط والبنك المركزى المصرى والجهاز المركزى للتعبئة العامة والإحصاء.

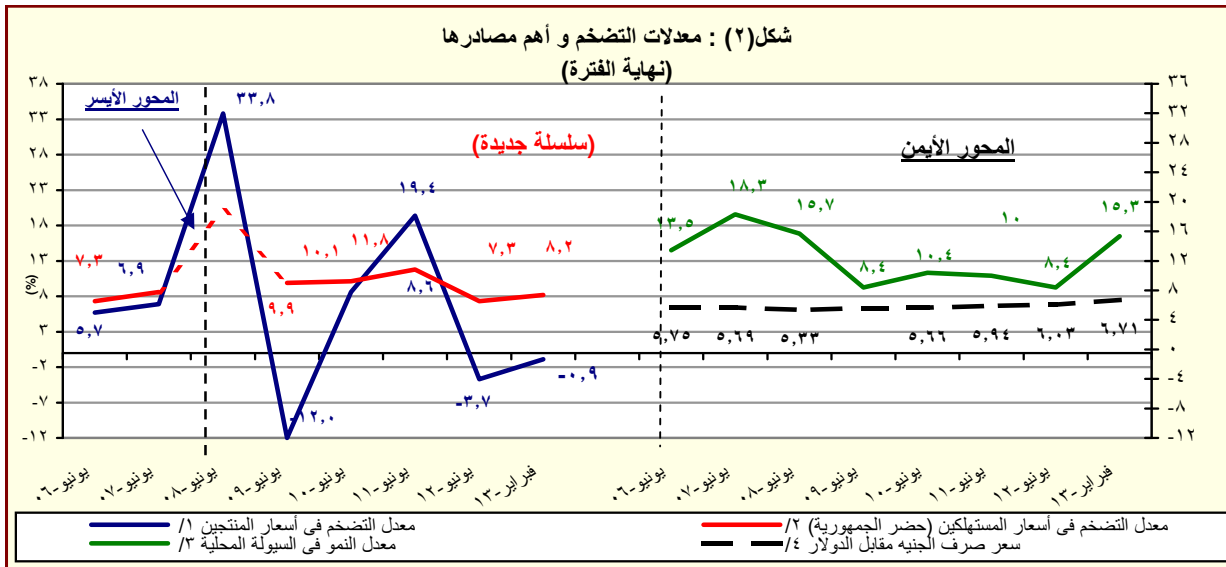
١/ لا يتضمن المصريين المقيمين فى الخارج.

٢/ بدءاً من اغسطس ٢٠٠٩، تم استحداث سلسلة أرقام قياسية جديدة لأسعار المستهلكين (حضر الجمهورية) باستخدام الأوزان المستخرجة من بحث الدخل و الانفاق و الاستهلاك لعام ٢٠٠٩/٢٠٠٨ مع استخدام بيانات شهر يناير ٢٠١٠ كفترة الأساس. وفيما يخص بيانات ما قبل ذلك التاريخ، فقد استخدمت الاوزان المستخرجة من بحث الدخل والانفاق والاستهلاك لعام ٢٠٠٤/٢٠٠٥ مع استخدام يناير ٢٠٠٧ كشهر أساس.

٣/ قام الجهاز المركزى للتعبئة العامة والإحصاء بإصدار رقم قياسي جديد لأسعار المنتجين بدءاً من سبتمبر ٢٠٠٧ ليحل محل الأرقام القياسية لأسعار الجملة، وذلك باستخدام أسعار السلع والخدمات للسنة المالية (٢٠٠٥-٢٠٠٤) كفترة أساس لسلسلة الأرقام القياسية، كما تم استخراج الأوزان باستخدام متوسط عامى (٢٠٠٢-٢٠٠٣ ، ٢٠٠٣-٢٠٠٤) للقيم الإجمالية للإنتاج الصناعى والزراعى والخدمى.

٤/ البيانات تعكس نهاية الفترة.

٥/ متوسط ميلادى.



المصدر: البنك المركزى المصرى و لجهاز المركزى للتعبئة العامة والإحصاء

١/ تغيير فى السلسلة. تعكس البيانات قبل يونيو ٢٠٠٧ معدلات التضخم وفقاً لأسعار الجملة.

٢/ بدءاً من اغسطس ٢٠٠٩، تم استحداث سلسلة أرقام قياسية جديدة لأسعار المستهلكين (حضر الجمهورية) باستخدام الأوزان المستخرجة من بحث الدخل و الانفاق و الاستهلاك لعام ٢٠٠٩/٢٠٠٨ مع استخدام بيانات شهر يناير ٢٠١٠ كفترة الأساس. وفيما يخص بيانات ما قبل ذلك التاريخ، فقد استخدمت الاوزان المستخرجة من بحث الدخل والانفاق والاستهلاك لعام ٢٠٠٥/٢٠٠٤ مع استخدام يناير ٢٠٠٧ كشهر أساس.

٣/ يعرف إجمالى السيولة المحلية كإجمالى صافى الأصول الأجنبية وصافى الأصول المحلية لدى الجهاز المصرفى (فى جانب الأصول) ، أو كجملة المعروض النقدى وأشباه النقود لدى الجهاز المصرفى (فى جانب الخصوم).

٤/ يعكس البيان متوسط شهرى.

القسم الأول: نظرة عامة على الأداء الإقتصادي والمالى (تابع)

يوليو-مارس ٢٠١٣/١٢	يوليو-مارس ٢٠١٣/١٢	٢٠١٢/١١	٢٠١١/١٠	٢٠١٠/٠٩	٢٠٠٩/٠٨	٢٠٠٨/٠٧
موازنة معدلة	موازنة معدلة	موازنة معدلة	موازنة معدلة	موازنة معدلة	موازنة معدلة	موازنة معدلة
٥- مؤشرات المالية العامة ^{١/}						
١- قطاع الموازنة العامة (بالمليون جنيه) ^{٢/}						
إجمالي الإيرادات	٢٢١,٤٠٤	٢٨٢,٥٠٥	٢٦٨,١١٤	٢٦٥,٢٨٦	٣٠٣,٦٢٢	٣٩٦,٢٢٧
إجمالي المصروفات	٢٨٢,٢٩٠	٣٥١,٥٠٠	٣٦٥,٩٨٧	٤٠١,٨٦٦	٤٧٠,٩٩٢	٥٨٦,٨٤٣
العجز الأولي ^{٤/}	١٠,٥٩٤	١٩,٠١٦	٢٥,٧٠٥	٤٩,٣٨٣	٦٢,٢٦٤	٤٦,٨٦٤
العجز النقدي ^{٥/}	٦٠,٨٨٦	٦٨,٩٩٥	٩٧,٨٧٢	١٣٦,٥٨٠	١٦٧,٢٧٠	١٩٠,٦١٦
العجز الكلي	٦١,١٢٢	٧١,٨٢٦	٩٨,٠٣٨	١٣٤,٤٦٠	١٦٦,٧٠٥	١٨٥,٤٧٦
٢- قطاع الموازنة العامة ^{٣/} (معدل نمو سنوي)						
إجمالي الإيرادات	٢٢,٩	٢٧,٦	-٥,١	-١,١	١٤,٥	١٣,٣
الإيرادات الضريبية	٢٠,٠	١٩,٠	٤,٥	١٢,٧	٨,٠	١٤,٩
الإيرادات غير الضريبية	٢٧,٨	٤١,٧	-١٨,٢	-٢٥,٠	٣١,٤	١٠,١
إجمالي المصروفات (ومنها):	٢٧,١	٢٤,٥	٤,١	٩,٨	١٧,٢	٢٣,٢
الأجور وتعويضات العاملين	٢٠,٥	٢١,٢	١٢,١	١٢,٨	٢٧,٦	٢٩,٥
الفوائد المدفوعة	٥,٩	٤,٥	٣٧,٠	١٧,٦	٢٢,٨	٣١,٦
٣- قطاع الحكومة العامة (مليون جنيه) ^{١/}						
إجمالي الإيرادات	٢٤٨,٨٣٤	٢٨٨,٥٤٤	٣٠٣,٣٧٤	٣٠٢,٠١٠	٣٤٨,٨٦٤	--
إجمالي المصروفات	٣٠٥,٧٩٤	٣٥٦,٩٤٢	٣٩٦,٦٩٣	٤٤٠,٤١١	٥١٦,٤٢٢	--
العجز الكلي	٦٧,٥٦٣	٧٢,٣٧٨	٩٨,٧٩٦	١٣٤,١٣٨	١٦٥,٦٩٢	--
٤ - نسبة إلى الناتج المحلي الإجمالي ^{١/}						
قطاع الموازنة العامة ^{١/}						
إجمالي الإيرادات	٢٤,٧	٢٧,١	٢٢,٢	١٩,٣	١٩,٧	٢٢,٨
الإيرادات الضريبية	١٥,٣	١٥,٧	١٤,١	١٤,٠	١٣,٤	١٥,٤
الإيرادات غير الضريبية	٩,٤	١١,٤	٨,١	٥,٣	٦,٢	٧,٥
إجمالي المصروفات (ومنها):	٣١,٥	٣٣,٧	٣٠,٣	٢٩,٣	٣٠,٥	٣٣,٨
الأجور وتعويضات العاملين	٧,٠	٧,٣	٧,١	٧,٠	٨,٠	٨,٢
الفوائد المدفوعة	٥,٦	٥,١	٦,٠	٦,٢	٦,٨	٨,٠
العجز الأولي ^{٤/}	١,٢	١,٨	٢,١	٣,٦	٤,٠	٢,٧
العجز النقدي ^{٥/}	٦,٨	٦,٦	٨,١	١٠,٠	١٠,٩	١١,٠
العجز الكلي	٦,٨	٦,٩	٨,١	٩,٨	١٠,٨	١٠,٧
الحكومة العامة ^{١/}						
العجز الأولي ^{٤/}	٣,٠	٢,٧	٣,٠	٤,٢	٤,٧	--
العجز الكلي	٧,٥	٦,٩	٨,٢	٩,٨	١٠,٧	--

المصدر: وزارة المالية

بيانات معدلة.

-- بيان غير متاح.

* بيان مبدئي.

١/ تعكس بيانات الموازنة المعدلة وفقاً للمرسوم بقانون رقم ٢٧ لعام ٢٠١٢، وقرار رئيس الجمهورية بقانون رقم ١٠٠ لعام ٢٠١٢ بفتح اعتماد إضافي على الموازنة العامة للدولة. جدير بالذكر أن بيانات الموازنة العامة الخاصة بعام ٢٠١٣/٢٠١٢ سوف يتم مراجعتها على أساس شهري بدءاً من مارس ٢٠١٣.

٢/ تم إعادة تبويب فليكات الموازنة العامة لتتفق مع معايير صندوق النقد الدولي والمعروفة بـ GFS ٢٠٠١ (على أساس نقدي).

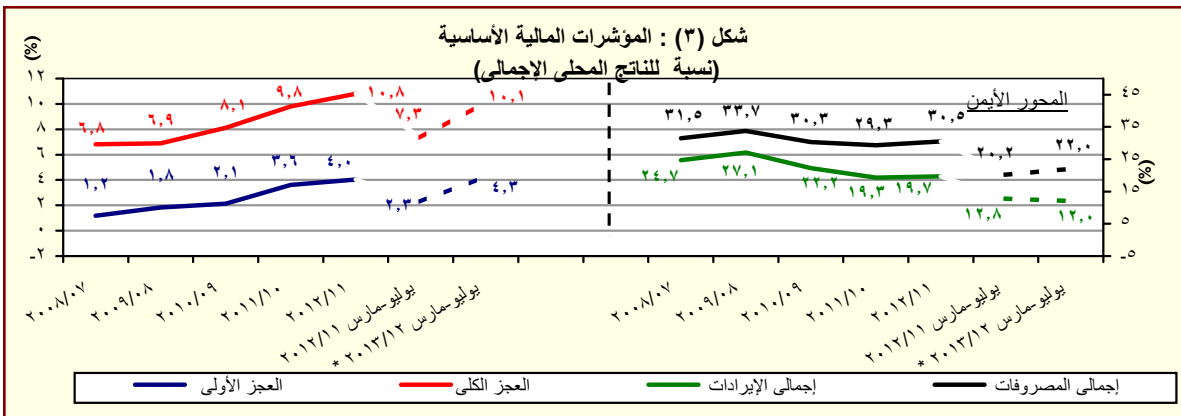
٣/ يشمل قطاع موازنة الجهاز الإداري و المحليات، والهيئات الخدمية العامة.

٤/ العجز الكلي مخصصاً منه الفوائد المدفوعة.

٥/ العجز الكلي بدون صافي حيازة الأصول المالية.

٦/ يشمل المعاملات المالية لكل من أجهزة الموازنة العامة، وبنك الإستثمار القومي، وصناديق التأمين والمعاشات، ومع مراعاة إستبعاد كافة المعاملات البيئية للجهات الثلاث لمنع ازدواجية الحساب.

٧/ قامت وزارة التخطيط بتقدير قيمة الناتج المحلي الإجمالي لعام ٢٠١٣/٢٠١٢ بنحو ١٧٣٥ مليار جنيه، مقارنةً بناتج محلي إجمالي معدل قدره ١٥٤٢,٣ مليار جنيه لعام ٢٠١٢/٢٠١١.



المصدر: وزارة المالية

* بيان مبدئي، تحت المراجعة.

القسم الأول: نظرة عامة على الأداء الإقتصادي والمالى (تابع)

بيان سنوى					بيان سنوى				
#	ديسمبر-٢٠١٢	سبتمبر-٢٠١٢	مارس-٢٠١٢	ديسمبر-٢٠١١	يونيو-٢٠١٢	يونيو-٢٠١١	يونيو-٢٠١٠	يونيو-٢٠٠٩	يونيو-٢٠٠٨
١. ملخص الدين العام المحلى									
(بالمليون جنيه، رصيد نهاية الفترة) ^{١/}									
١-إجمالي الدين المحلى لأجهزة الموازنة العامة ^{١/}	١٠٢٩٣,٨٥١	١٠٢٣٨,٦٣٨	١٠٠٨٩,٤٣٢	١٠,٥٨٠,٣٥٩	١٠,١٥٥,٣١٢	٩٦٧,٢٩٠	٨٠٨,٣٨٤	٦٩٩,٦٦٧	٥٩٩,٦٠٣ ^{١/}
ودائع أجهزة الموازنة العامة	(٢٢,٠)	(٢١,٥)	(١٦,٨)	(١٩,٠)	(١٩,٤)	(١٩,٧)	(١٥,٥)	(١٦,٧)	(١,٥)
صافى الدين المحلى لأجهزة الموازنة العامة	١٦٧,٠٢٧	١٦٠,٤٥١	١٦٤,٥١٤	١٦٣,٧٨٧	١٦٤,٧٨٨	١٥٩,١٧٨	١٤٤,٥٦٦	١٣٧,٣٤١	١٢٠,٩٠٤
	(٢,٠)	-(١,٦)	(٧,٠)	(٩,٠)	(٣,٥)	(١٠,١)	(٥,٣)	(١٣,٦)	(٧,٢)
٢-إجمالي الدين المحلى للحكومة العامة ^{١/}	١٠١٢٦,٨٢٤	١٠٠٧٨,٣٨٧	٩٢٤,٩١٨	٨٩٤,٥٧٢	٩٩٠,٥٢٤	٨٠٨,١١٢	٦٦٣,٨١٨	٥٦٢,٣٢٦	٤٧٨,٦٩٩
ودائع الحكومة العامة	(٢٦,٠)	(٢٥,٩)	(١٨,٧)	(٢١,١)	(٢٢,٦)	(٢١,٧)	(١٨,٠)	(١٧,٥)	(٠,١)
صافى الدين المحلى للحكومة العامة ^{١/}	١٠٢٠٧,٢٢٣	١٠١٥٦,٤٠٤	١٠٠١٥٠,٥١	٩٨١,٥٢٥	١٠٠٨٧,٩٤٥	٨٨٩,٠٤٥	٧٣٣,٣٨٧	٦١٥,٨٤٩	٥١٢,٩٨٢
	(٢٣,٠)	(٢٢,٨)	(١٩,٧)	(٢١,٨)	(٢٢,٤)	(٢١,٢)	(١٩,١)	(٢٠,١)	(٥,٥)
٣-إجمالي الدين العام المحلى ^{١/}	١٠١٥٠,٦١٥	١٠٠٨٠,٥٣٩	١٠٠٠٢٠,٠٧	٩٨٠,٣٧٣	١٠٠٨٧,٩٤٥	٨٨٩,٠٤٥	٧٣٣,٣٨٧	٦١٥,٨٤٩	٥١٢,٩٨٢
صافى الدين العام المحلى ^{١/}	١٠٠٣١,٦٠٧	٩٨٧,٨٦٥	٨٤٣,٠٤٤	٨١١,١٥٢	٩١٤,٦٥٣	٧٢٢,٥١٨	٥٧٤,٨٥٦	٤٦٧,٠٣٨	٣٨١,٩٣٩
	(٢٧,٢)	(٢٨,٠)	(٢٣,٣)	(٢٦,١)	(٢٦,٦)	(٢٥,٧)	(٢٣,١)	(٢٢,٣)	(٣,٤)
٤-إجمالي الدين العام المحلى ^{١/}	١٠٢٤٦,٨٧٦	١٠١٩٠,٧٥٠	١٠٠٥٢,٦٦٩	١٠٠١٩,٦٤٤	١٠١٢٩,٠٣٠	٩٣٢,٤٦٠	٧٦٩,٧٨٣	٦٤٣,٦٢٨	٥٣٧,٥٣٣
صافى الدين العام المحلى ^{١/}	١٠٠٥١,٦١٣	١٠٠٠٦,٧٤٥	٨٦,٠٩٥٥	٨٢٩,٦٧٢	٩٣٠,٩٦٤	٧٤١,٣٤٤	٥٩٩,٦١٢	٤٧٥,٨٩٥	٣٨٧,٠٣٢
	(٢٦,٨)	(٢٧,٣)	(٢٢,٢)	(٢٤,٤)	(٢٥,٦)	(٢٣,٦)	(٢٦,٠)	(٢٣,٠)	(٦,٥)
٢. إجمالي الدين العام الخارجى ^{٦/}									
(بليون دولار، رصيد نهاية الفترة)									
إجمالي الدين الخارجى الحكومى	٣٨,٨٢٤	٣٤,٧٢٠	٣٣,٤٢٢	٣٣,٦٩٣	٣٤,٣٨٥	٣٤,٩٠٦	٣٣,٦٩٤	٣١,٥٣١	٣٣,٨٩٣
إجمالي الدين الخارجى الغير حكومى	٢٦,١٩٠	٢٥,٤٢٩	٢٥,٤٨٣	٢٥,٧١٨	٢٥,٥٩٤	٢٧,٠٩٢	٢٦,٢٤٩	٢٥,٨١٨	٢١,٦٤١
	١٢,٦٣٤	٩,٢٩١	٧,٩٣٩	٧,٩٧٥	٨,٧٩٠	٧,٨١٤	٧,٤٤٥	٥,٧١٣	١٢,٤٥٢
٣. خدمة الدين الحكومى ^{٧/}									
(بليون جنيه، تدفقات)									
إجمالي خدمة الدين	٩٠,٧٣٤	٥٣,٩٣٩	١٠٧,٢٠٢	٦٣,١٧٩	١٤٠,٩١٦	١١٧,٢٥١	٩٨,٨٥٦	٧١,١٢٣	٦٠,٠٠٤
خدمة الدين المحلى	٨٣,٠٣٢	٤٨,٥٩٧	٩٠,١٤٣	٥٠,٩٧٤	١٢٢,٣٢٢	١٠٤,٦٢٥	٨٧,٥٦٠	٥٩,٥٧٧	٥٢,٤٣٥
خدمة الدين الخارجى	٧,٧٠٢	٥,٣٤٢	١٧,٠٦٠	١٢,٢٠٥	١٨,٥٩٤	١٢,٦٢٧	١١,٢٩٦	١١,٥٤٦	٧,٥٦٩
٤. ملاحظات (نسبة إلى الناتج المحلى الإجمالى) ^{٨/}									
إجمالي الدين المحلى لأجهزة الموازنة العامة	٧٤,٦%	٧١,٤%	٧٠,٦%	٦٨,٦%	٧٤,٩%	٧٠,٥%	٦٧,٠%	٦٧,١%	٦٧,٠%
صافى الدين المحلى لأجهزة الموازنة العامة	٦٤,٩%	٦٢,٢%	٦٠,٠%	٥٨,٠%	٦٤,٢%	٥٨,٩%	٥٥,٠%	٥٤,٠%	٥٣,٥%
إجمالي الدين المحلى للحكومة العامة	٦٩,٦%	٦٦,٧%	٦٥,٨%	٦٣,٦%	٧٠,٥%	٦٤,٨%	٦٠,٨%	٥٩,١%	٥٧,٣%
صافى الدين المحلى للحكومة العامة	٥٩,٥%	٥٦,٩%	٥٤,٧%	٥٢,٦%	٥٩,٣%	٥٢,٧%	٤٧,٦%	٤٤,٨%	٤٢,٧%
إجمالي الدين العام المحلى	٧١,٩%	٦٨,٦%	٦٨,٣%	٦٦,١%	٧٣,٢%	٦٨,٠%	٦٣,٨%	٦١,٨%	٦٠,٠%
صافى الدين العام المحلى	٦٠,٦%	٥٨,٠%	٥٥,٨%	٥٣,٨%	٦٠,٤%	٥٤,١%	٤٩,٧%	٤٥,٧%	٤٣,٢%
إجمالي الدين الخارجى	١٤,١%	١٢,٢%	١٣,١%	١٣,٢%	١٣,٥%	١٥,٢%	١٥,٩%	١٦,٩%	٢٠,١%
الدين الخارجى الحكومى	٩,٥%	٨,٩%	١٠,٠%	١٠,١%	١٠,٠%	١١,٨%	١٢,٤%	١٣,٨%	١٢,٩%

المصدر: وزارة المالية و البنك المركزى المصرى.

() معدل النمو عن العام السابق.

بيان معدل.

١/ تعكس البيانات رصيد الدين المحلى لثلاث مستويات تجميعية هى: الدين المحلى لأجهزة الموازنة العامة، الدين المحلى المجمع للحكومة العامة، و الدين العام المحلى المجمع. يشمل الدين المحلى لأجهزة الموازنة العامة أرصدة الدين المستحقة على وحدات الجهاز الإدارى، وحدات الإدارة المحلية، و الهيئات الخدمية. ويتضمن الدين المحلى للحكومة العامة أرصدة الدين المجمع المستحق على أجهزة الموازنة العامة للدولة و بنك الإستثمار القومى و صناديق التأمين الإجتماعى. أما عن الدين العام المحلى فيشمل أرصدة الدين المحلى المجمع لكل من الحكومة العامة و الهيئات الاقتصادية.

٢/ يمثل المديونية المستحقة على أجهزة الموازنة العامة (وحدات الجهاز الإدارى، وحدات الإدارة المحلية، و الهيئات الخدمية).

٣/ يمثل رصيد الدين المجمع المستحق على أجهزة الموازنة العامة للدولة و بنك الإستثمار القومى و صناديق التأمين الإجتماعى بعد إستبعاد المديونيات و العلاقات الداخلية فيما بين القطاعات الثلاثة و التى تتمثل فى إقتراض أجهزة الموازنة العامة من بنك الإستثمار القومى، سندات وزارة المالية لدى صناديق التأمين الإجتماعى و بنك الإستثمار القومى، سندات صناديق التأمين الإجتماعى و أخيراً إقتراض بنك الإستثمار القومى من صناديق التأمين الإجتماعى.

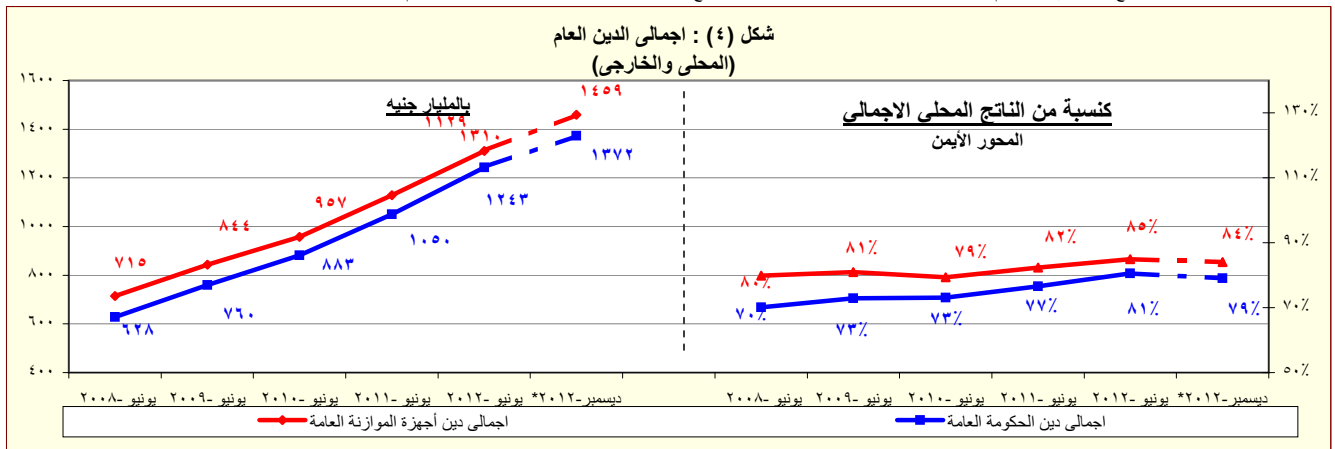
٤/ يمثل رصيد الدين المجمع المستحق على الحكومة العامة و الهيئات الاقتصادية بعد إستبعاد إقتراض الهيئات الاقتصادية من بنك الإستثمار القومى، وإقتراض أجهزة الموازنة من الهيئات الاقتصادية.

٥/ ودائع الحكومة العامة و الهيئات الاقتصادية بعد إستبعاد ودائع صناديق التأمين الإجتماعى وإقتراض قطاع الموازنة من الهيئات الاقتصادية.

٦/ طبقاً لتصنيف و منهجية البنك المركزى المصرى، و الذى يقوم بشطب مديونيات نادى باريس المباشرة و غير المباشرة المستحقة على الجهات الحكومية طبقاً لتواريخ إعادة الجدولة الى العالم الخارجى، فى حين تقوم الجهات الحكومية بشطب هذه المديونيات من سجلاتها فور سداد المقابل المحلى الى البنك المركزى طبقاً لجدول السداد الأسمى (والذى يسبق تواريخ إعادة الجدولة)

٧/ البيان الربع سنوى لخدمة الدين الحكومى يعكس التدفقات التراكمية لخدمة الدين منذ بداية العام المالى .

٨/ قامت وزارة التخطيط بتقدير قيمة الناتج المحلى الإجمالى لعام ٢٠١٢/٢٠١٣ بنحو ١٧٣٥ مليار جنيه ، مقارنة بناتج محلى إجمالى معدل قدره ١٥٤٢,٣ مليار جنيه لعام ٢٠١١/٢٠١٢.



المصدر: وزارة المالية - البنك المركزى المصرى.

* بيان مبدئى

القسم الأول: نظرة عامة على الأداء الإقتصادى والمالى (تابع)

بيان سنوى					أحدث بيان متاح			
٢٠٠٨/٠٧	٢٠٠٩/٠٨	٢٠١٠/٠٩	٢٠١١/١٠	٢٠١٢/١١	اكتوبر-١٢	نوفمبر-١٢	ديسمبر-١٢	يناير-١٣*
ز. المؤشرات النقدية (نهاية الفترة)								
مليون جنيه								
١٦٩,٩١١	١٧٥,١٠٤	٢٠٣,٠٧١	٢٥٠,٩٩٢	٢٦٣,٦٦٨	٢٦٨,٢٥٠	٢٦٤,٣٠٢	٢٦٤,٢٩٧	٢٦٦,٦٥٧
نقود الإحتياط ^{١/}								
٧٦٦,٦٦٤	٨٣١,٢١١	٩١٧,٤٥٩	١,٠٠٩,٤١١	١,٠٩٤,٤٠٨	١,١٤٤,٦٥٣	١,١٤٧,٤٩٧	١,١٦٧,١٦٠	١,١٩٨,٠٩٥
إجمالى السيولة								
١٧٠,٥٧٩	١٨٢,٩٩١	٢١٤,٠٤٠	٢٤٨,٧٠٧	٢٧٤,٥١٠	٢٩١,٦٨٤	٢٨٧,٨٨٦	٢٨٨,١٣٩	٣٠٤,٥٠٢
المعرض النقدى ^{٢/}								
٥٩٦,٠٨٥	٦٤٨,٢٢٠	٧٠٣,٤١٩	٧٦٠,٧٠٤	٨١٩,٨٩٨	٨٥٢,٩٦٩	٨٥٩,٦١١	٨٧٩,٠٢١	٨٩٣,٥٩٣
أشباه النقود ^{٣/}								
معدل النمو السنوى								
٢٦,٧	٣,١	١٦,٠	٢٣,٦	٥,١	١٢,٣	٢,٣	٢,٧	٢,٣
نقود الإحتياط ^{١/}								
١٥,٧	٨,٤	١٠,٤	١٠,٠	٨,٤	١١,٠	١١,٢	١٢,٣	١٤,٨
إجمالى السيولة								
٣٨,٩	١٦,٣-	١١,١	١٠,٢-	٣٧,٨-	٣٠,٤-	٢٩,٠-	٢٩,٩-	٢٣,٢-
صافى الأصول الأجنبية ^{٤/}								
٤,٣	٢٤,٦	١٠,٠	١٩,٠	٢٣,٩	٢٢,٤	٢١,٣	٢١,٨	٢٢,٧
صافى الأصول المحلية ^{٤/}								
١٢,٦	٥,١	٧,٧	٠,٨	٧,٣	٧,٢	٧,٠	٧,٦	٨,٩
صافى المطلوبات من القطاع الخاص ^{٥/}								
معدلات الإقراض إلى الودائع ^{١/}								
٣٥,٥	٣٠,٠	٣٤,٩	٣٤,٠	٢٨,٣	٢٨,٤	٢٧,١	٢٩,٠	٢٩,٢
القطاع الحكومى								
٥٥,٤	٥٥,٦	٥٤,٢	٥١,٢	٥٢,١	٥٠,٣	٥٠,٤	٤٩,٧	٤٩,٧
القطاع غير الحكومى								
٥٠,٩	٥١,٥	٤٧,٦	٤٦,٤	٤٨,٧	٤٧,١	٤٧,٤	٤٧,١	٤٧,١
بالعملة المحلية								
٦٩,٧	٦٩,٠	٧٩,٩	٦٩,٠	٦٥,١	٦٢,٧	٦١,٧	٥٨,٨	٥٨,٧
بالعملة الأجنبية								
مؤشرات:								
٤,٥١	٤,٧٥	٤,٥٢	٤,٠٢	٤,١٥	٤,٢٧	٤,٣٤	٤,٤٢	٤,٤٩
مضاعف السيولة المحلية ^{٦/}								
١,٢٥	١,٣٠	١,٣٨	١,٤٢	١,٤٧	١,٥٩	١,٥٩	١,٥٧	١,٥٥
معدل دوران النقود (وسطى) ^{٨/}								
٢٠,٨	٢٠,١	١٧,٢	١٧,٥	١٧,٠	١٦,٦	١٦,٩	١٧,٦	١٨,٢
معدل الدورة فى السيولة المحلية ^{٩/}								
٢٥,٨	٢٥,٧	٢٢,٩	٢٤,٠	٢٣,٩	٢٣,٤	٢٣,٥	٢٤,٤	٢٥,٢
معدل الدورة فى الودائع ^{١٠/}								

المصادر: البنك المركزى المصرى وحسابات وزارة المالية.

* مبدئى.

١/ تتضمن النقود المتداولة خارج البنك المركزى بالإضافة إلى ودائع البنوك لدى البنك المركزى بالجنيه المصرى.

٢/ يتضمن النقود المتداولة خارج الجهاز المصرفى بالإضافة إلى الودائع الجارية بالعملة المحلية. لا تتضمن الشيكات والحوالات تحت التحصيل.

٣/ تتضمن الودائع الجارية بالعملة الاجنبية والودائع غير الجارية بالعملات المحلية و الأجنبية .

٤/ تم تفعيل إتفاقية الحساب المجمع بين البنك المركزى ووزارة المالية فى يونيو ٢٠٠٨، مما أدى إلى إهلاك جزء من السندات الصادرة عن وزارة المالية لصالح البنك المركزى.

٥/ يتضمن المطلوبات من القطاع الخاص و القطاع العائلى.

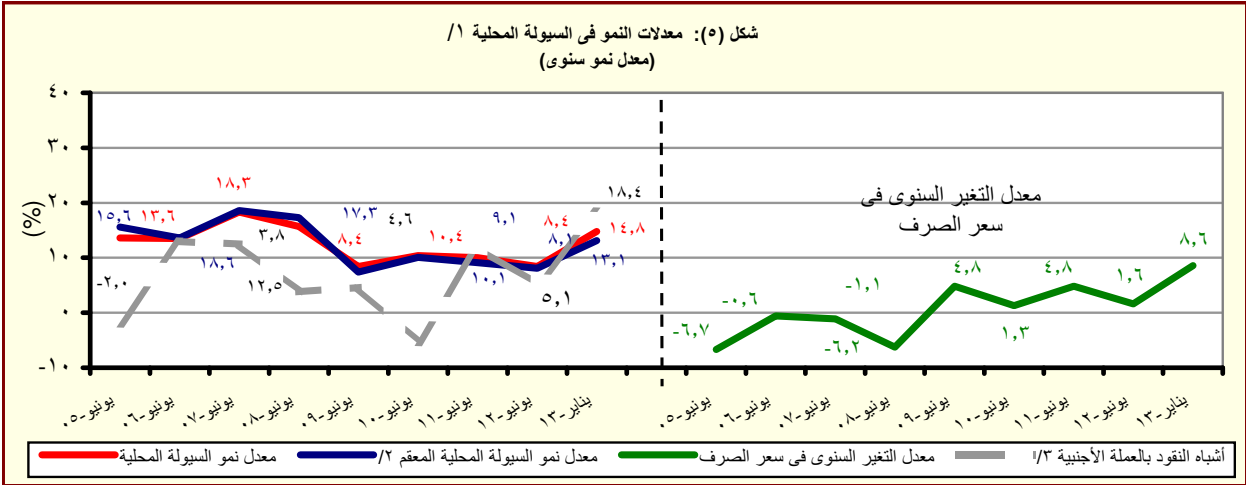
٦/ لا تتضمن كل من الودائع لدى البنك المركزى والقرروض الممنوحة من قبل البنك المركزى.

٧/ إجمالى السيولة المحلية / نقود الإحتياط.

٨/ الناتج المحلى الإجمالى / متوسط إجمالى السيولة المحلية (M٢). متوسط إجمالى السيولة المحلية = $\frac{(M٢) \bar{t} + (M٢) \bar{t} - ١}{٢}$.

٩/ يمثل نسبة الودائع الجارية و غير الجارية بالعملات الأجنبية إلى إجمالى السيولة المحلية. لا تتضمن كل من ودائع غير المقيمين (جزء من صافى الأصول الأجنبية) والودائع الحكومية.

١٠/ يمثل نسبة الودائع الحكومية و غير الحكومية بالعملات الأجنبية إلى إجمالى الودائع لدى البنوك. غير متضمن ودائع البنوك لدى البنك المركزى.



المصدر: البنك المركزى المصرى وحسابات وزارة المالية.

١/ إجمالى السيولة المحلية تتكون من المعرض النقدى وأشباه النقود.

٢/ معدل النمو فى السيولة المحلية باستخدام سعر الصرف الثابت، ويتم حسابه عن طريق تطبيق سعر الصرف السائد فى نفس الفترة من العام السابق للفترة الحالية.

٣/ الودائع الجارية و غير الجارية بالعملات الأجنبية .

القسم الأول: نظرة عامة على الأداء الإقتصادي والمالى (تابع)

بيان ربع سنوي				بيان سنوى					
ديسمبر-١١	يونيو-١٢	سبتمبر-١٢	ديسمبر-١٢	٢٠١٢/١١	٢٠١١/١٠	٢٠١٠/٠٩	٢٠٠٩/٠٨	٢٠٠٨/٠٧	
ى- القطاع المالى والاستثمارات									
٤,٣	٥,٢	٢,٨	٣,٦	١٦,٧	١٧,١	١٩,٥	١٩,٢	٢٢,٤	إجمالى الإستثمارات المحلية (نسبة إلى الناتج المحلى الإجمالى) ^{١١}
-٠,٣	٠,٧	٠,٠٤	٠,٠٧	٠,٨	٠,٩	٣,١	٤,٣	٨,١	الإستثمارات الأجنبية المباشرة (نسبة إلى الناتج المحلى الإجمالى) ^{١٢ ١١}
مؤشرات سوق المال (نهاية العام الميلادى)									
٣١٨	٦٠٥	١٠٢٦	--	٣١٨	١٥٠٤	١٤٠١	--	٣٤١٢	مؤشر هيئة سوق المال
٤,١	٨,٤	--	--	٤,١	٠,٧	١,٩	--	١,١	معدل تذبذب مؤشر سوق المال ^{١٣}
٣٨٢	٤٧٩	٥٩٠	٥٥١	٣٨٢	٦٦٤	٥٧٣	٤٢٧ ^{٤/}	٩٢٧٣٤	مؤشر هيرمس
١,٢١	٢,٢٥	٠,٩٦	١,٨٠	١,٢١	٠,٤٩	٢,٢٢	١,٤٧	١,٢٠	معدل تذبذب مؤشر هيرمس ^{١٣}
٢٨٨	٣٤٠	٤٠٦	٣٧٦	٢٨٨	٤٨٨	٥٠٠	٤٧٤	٧٦٨	رأس المال السوقى (مليار جنيه) ^{١٥}
١٨,٧	٢٢,٠	٢٣,٤	٢١,٦	١٨,٧	٣٥,٦	٤١,٤	٤٥,٤	٨٥,٨	رأس المال السوقى (نسبة إلى الناتج المحلى الإجمالى) ^{١٦}
١٠,٥	١١,٠	١٢,٨	١٢,٤	١٠,٥	١٤,٧	١٢,١	٧,٦	١٩,١	مضاعف الربحية ^{١٧}
١٠,٤	٨,٤	٨,٣	٨,٦	١٠,٤	٧,١	٧,٠	٦,٦	٥,١	عائد السهم (%) ^{١٨}
٢٤٨٤,٨٦٩	٢٨٥٤,٣١١	٣١٠٤,٥٢٠	٣٢٥٤,٨٣٥	٢٤٨٤,٨٦٩	٢٢٦٤,٧٩٩	١٣٤٤,٢٢٦	٧٨٠,٨٤١	٧١٠,٥٤٥	سندات مقيدة (مليون جنيه)
القطاع المصرفى (مليون جنيه): ^{١٩}									
١٠,٣٠٨,٠٢٦	١٠,٣٦٦,١٦٠	١٠,٤١٣,٠٨٩	١٠,٤٤١,١٨٨	١٠,٣٦٦,١٦٠	١٠,٢٦٩,٦٩٠	١٠,٢٢٠,٦٥٥	١٠,٠٩١,٩٩٣	١٠,٠٨٣,٣١١	إجمالى الأصول
٤٨٩,٧٢٩	٥٠٦,٧٣٦	٥٠٨,٤٢٤	٥١٦,٨٤٢	٥٠٦,٧٣٦	٤٧٤,١٣٩	٤٦٥,٩٩٠	٤٢٩,٩٥٧	٤٠١,٤٢٥	إجمالى أرصدة الإقراض و الخصم
٦٠,٠٥٩	٦٧,٣٤٥	٧٠,٤٤٠	٧١,٢٦٤	٦٧,٣٤٥	٥٩,٠٤٩	٤٦,٥٩٨	٤١,٥٥٠	٣٧,٥٧٦	رأس المال
٩٨١,٢٥٨	١٠,٢٣٤,٥١٧	١٠,٤٧٤,٨١٥	١٠,٠٨٧,٨١٩	١٠,٢٣٤,٥١٧	٩٥٧,٠٣٧	٨٩٢,٤٩٢	٨٠٩,٦٩٤	٧٤٧,١٩٩	إجمالى الودائع
١٠,٩	٩,٩	١٠,١	--	--	١٠,٥	١٣,٦	١٣,٤	--	القروض غير المنتظمة إلى إجمالى القروض
مؤشرات مختارة									
مؤشرات السيولة فى الجهاز المصرفى									
٤٩,٥	٤٩,٤	٤٨,٤	٤٧,٤	٤٩,٤	٤٩,١	٥١,٨	٥٢,٤	٥٣,١	القروض / الودائع ^{١١٠}
٣٧,٤	٣٧,١	٣٦,٠	٣٥,٩	٣٧,١	٣٧,٣	٣٨,٢	٣٩,٤	٣٧,١	القروض / الأصول ^{١١١}
٣٨,٥	٤٠,٦	٤١,٠	٤٢,٥	٤٠,٦	٣٧,٣	٣٣,٣	٣٠,٥	١٨,٦	الأوراق المالية / الأصول ^{١١١}
٧٥,٠	٧٤,٩	٧٤,٢	٧٥,٥	٧٤,٩	٧٥,٤	٧٣,١	٧٤,١	٦٩,٠	الودائع / الأصول ^{١١١}
٦,٢	٦,٨	٧,٠	٧,٠	٦,٨	٦,٤	٦,٢	٥,٨	٤,٩	رأس المال / الأصول ^{١١١}
٤,٠	٤,٠	٣,٨	٣,٩	٤,٠	٤,٣	٥,٨	٦,٤	٥,٨	مخصصات القروض / إجمالى الأصول ^{١١١}

المصادر: الهيئة العامة لسوق المال والبنك المركزى المصرى.

-- بيان غير متاح.

١/ تم حساب المؤشرات الربع سنوية كنسبة من الناتج المحلى الإجمالى للعام بأكمله.

٢/ صافى الاستثمارات الأجنبية المباشرة تشمل الإستثمار الاجنبى فى قطاع البترول.

٣/ على أساس الإنحراف المعيارى للعوائد اليومية خلال شهر الدراسة. البيانات السنوية تعكس نهاية ديسمبر من كل عام.

٤/ سلسلة معدلة.

٥/ القيمة السوقية للأرصدة القائمة. يمثل ناتج ضرب عدد الأسهم القائمة فى سعر السوق السائد.

٦/ قامت وزارة التخطيط بتقدير قيمة الناتج المحلى الإجمالى لعام ٢٠١٢/٢٠١٣ بنحو ١٧٣٥ مليار جنيه ، مقارنة بناتج محلى إجمالى معدل قدره ١٥٤٢,٣ مليار جنيه لعام ٢٠١٢/٢٠١١.

٧/ ويعرف أيضا بمعدل السعر على العائد، ويقاس بنسبة سعر السوق لكل سهم إلى أرباحه السنوية.

٨/ الكوبون السنوى الموزع / سعر السهم الجارى.

٩/ تعكس بيانات البنوك التجارية.

١٠/ تتضمن القروض والودائع الحكومية وغير الحكومية ، ولا تشمل ودائع البنوك لدى البنك المركزى المصرى.

١١/ لدى البنوك العامة فى مصر ، بخلاف البنك المركزى.

القسم الأول: نظرة عامة على الأداء الإقتصادى والمالى (تابع)

بيان ربع سنوي				بيان سنوي					
أكتوبر-ديسمبر *٢٠١٢	يوليو-سبتمبر *٢٠١٢	أبريل-يونيو *٢٠١٢	أكتوبر-ديسمبر *٢٠١١	٢٠١٢/١١	٢٠١١/١٠	٢٠١٠/٠٩	٢٠٠٩/٠٨	٢٠٠٨/٠٧	
لـ معاملات القطاع الخارجي									
(مليون دولار)									
١٧,٥١٣	١٧,٤٩٩	١٧,٢٤٤	١٦,٤٤٠	٦٦,٢٥٦	٦٢,٠٠٢	٥٧,٨٩٩	٥٧,٢١٧	٦٥,٩٠٤	إجمالي المتحصلات الجارية
٢٠,٢٧٨	١٧,٧٧٨	١٨,٧٧٩	١٨,٣١٩	٧٤,١٨٤	٦٨,٠٩٠	٦٢,٢١٧	٦١,٦٤١	٦٥,٠١٦	إجمالي المدفوعات الجارية
٩,٩١٠-	٦,٨٨٠-	٨,١٧١-	٧,٧٧٥-	٣١,٦٩٨-	٢٧,١٠٣-	٢٥,١٢٠-	٢٥,١٧٣-	٢٣,٤١٥-	الميزان التجاري
٢,٢٤٣	١,٦٩٧	١,٥٦٤	١,٥٠١	٥,٣٦٢	٧,٨٧٨	١٠,٣٣٩	١٢,٥٠٢	١٤,٩٦٦	الميزان الخدمي
٢,٧٦٥-	٢٧٩-	١,٥٣٦-	١,٨٧٩-	٧,٩٢٨-	٦,٠٨٨-	٤,٣١٨-	٤,٤٢٤-	٨٨٨	ميزان المعاملات الجارية
٣,٨٠٢	٤٤٤	٢,٢٦٥	٢,٩١٤-	١,٤٠٤-	٤,١٩٩-	٨,٩٨٠	٢,٢٨٥	٧,٥٥٨	صافي تدفقات ميزان المعاملات الرأسمالية والمالية
٣٣-	٥١٩-	١٠٨-	٥,٦٤٩-	١١,٢٧٨-	٩,٧٥٤-	٣,٣٥٦	٣,٣٧٨-	٥,٤٢٠	الميزان الكلي (ميزان المدفوعات)
١٥,٠١٥	١٥,٠٤٣	١٥,٥٣٤	١٨,١١٩	١٥,٥٣٤	٢٦,٥٦٤	٣٥,٢٢١	٣١,٣١٠	٣٤,٥٧٢	صافي الإحتياطيات الدولية ^{١)}
(نسبة إلى الناتج المحلي الإجمالي) ^{٢)}									
٦,٢	٦,١	٦,٧	٦,٤	٢٥,٨	٢٦,٣	٢٦,٥	٣٠,٣	٤٠,٥	إجمالي المتحصلات الجارية
٧,١	٦,٢	٧,٣	٧,١	٢٨,٨	٢٨,٩	٢٨,٤	٣٢,٦	٤٠,٠	إجمالي المدفوعات الجارية
٣,٥-	٢,٤-	٣,٢-	٣,٠-	١٢,٣-	١١,٥-	١١,٥-	١٣,٣-	١٤,٤-	الميزان التجاري
٠,٨	٠,٦	٠,٦	٠,٦	٢,١	٣,٣	٤,٧	٦,٦	٩,٢	الميزان الخدمي
١,٠-	٠,١-	٠,٦-	٠,٧-	٣,١-	٢,٦-	٢,٠-	٢,٣-	٠,٥	ميزان المعاملات الجارية
٠,٠١-	٠,٢-	٠,٠٤-	٢,٢-	٤,٤-	٤,١-	١,٥	١,٨-	٣,٣	الميزان الكلي (ميزان المدفوعات)
نسبة إلى إجمالي المتحصلات الجارية ^{٣)}									
١٩,٦	٢٠,٤	٢٠,٧	٢٠,٢	٢١,١	٢٤,٣	٢٣,٩	٢٥,٠	٢٢,٩	الصادرات غير البترولية
١٧,٥	١٩,٣	١٩,٣	٢١,٣	٢٠,٠	١٩,٨	١٨,٠	١٩,٤	٢٢,٣	الصادرات البترولية
١٦,٨	١٥,١	١٣,٥	١٤,٤	١٤,٤	١٧,٣	٢٠,٤	١٨,٥	١٦,٧	السياحة
٢٤,٦	٢٧,٨	٢٩,٠	٢٤,٤	٢٧,١	٢٠,٢	١٦,٧	١٣,٥	١٢,٩	التحويلات الخاصة
مؤشرات أخرى (%)									
٣٩,٦	٥٠,٢	٤٥,٨	٤٦,٧	٤٦	٥٠	٤٩	٥٠	٥٦	نسبة تغطية الصادرات للواردات السلعية
١٥٨	١٤٣	١٤٢	١٤٠	١٣٥	١٥٦	١٧٨	٢١١	٢٢٢	نسبة تغطية الصادرات للواردات الخدمية
٢,٧	٣,٣	٣,١	٣,٧	٣,٢	٥,٩	٨,٦	٧,٥	٧,٩	نسبة تغطية صافي الإحتياطيات الدولية للواردات (عدد الأشهر) ^{٤)}
٣٨,٧	٤٣,٣	٤٥,٢	٥٣,٨	٤٥,٢	٧٦,١	١٠٤,٨	٩٩,٦	١٠٢,١	نسبة صافي الإحتياطيات الدولية إلى الدين الخارجي (%) ^{٥)}