

القسم الأول

نظرة عامة على الأداء الإقتصادي و المالي

- أ- مؤشرات الإقتصاد العيني و الحقيقي و مصادر النمو..... ١
- ب- السكان و التشغيل..... ٢
- ج- الأسعار المحلية (متوسط الفترة)..... ٢
- د- مؤشرات المالية العامة..... ٣
- هـ- ملخص الدين العام المحلي (بالمليون جنية، رصيد نهاية الفترة)..... ٤
- و- إجمالي الدين العام الخارجي (مليون دولار، رصيد نهاية الفترة)..... ٤
- ز- خدمة الدين الحكومي (مليون جنية، تدفقات)..... ٤
- ح- المؤشرات النقدية (نهاية الفترة)..... ٥
- ط- القطاع المالي والاستثمارات..... ٦
- ي- معاملات القطاع الخارجي..... ٧

القسم الأول: نظرة عامة على الأداء الإقتصادي و المالي

بيان سنوي				بيان سنوي				
أكتوبر-ديسمبر *٢٠١٢	يوليو-سبتمبر * ٢٠١٢	أبريل-يونيو * ٢٠١٢	أكتوبر-ديسمبر #٢٠١١	٢٠١٢/٢٠١١	٢٠١١/٢٠١٠	٢٠١٠/٢٠٠٩	٢٠٠٩/٢٠٠٨	٢٠٠٨/٢٠٠٧
أ. الاقتصاد العيني (بالأسعار الجارية)								
٤٣٧,٧٠٠	٤٤٥,٨٠٠	٤٠٠,٤٠٠	٣٩٣,٧٠٠	١,٥٤٢,٣٠٠	١,٣٧١,١٠٠	١,٢٠٦,٦٠٠	١,٠٤٢,٢٠٠	٨٩٥,٥٠٠
٧١,٦٦٠	٧٣,٥١١	٦٦,٤٠٠	٦٦,١٨٦	٢٥٧,٢٦٢	٢٣٥,٩٩٥	٢١٨,٨٨٩	١٨٩,٠٩٤	١٦٢,٦٨٨
٤١٩,٢١٥	٤٢٧,٩٦٤	٣٨١,٢٤٦	٣٢٧,٥١٤	١,٤٧٥,٣٢٦	١,٤٣٩,٩٠٦	١,٤١٥,٥٩٠	٩٩٤,٠٥٥	٨٥٥,٣٠٢
٦٨,٦٣٤	٧٠,٥٧٠	٦٣,٢٢٤	٦٣,٥٦٩	٢٤٦,٠٩١	٢٢٥,٤٦٣	٢٠٨,٧٢٨	١٨٠,٣٥٩	١٥٥,٣٨٥
٢٠,٩٢٧	٢١,٣١٥	١٩,٦٧٧	١٨,٥٤٢	١٨,٧٤٠	١٧,٢٣٣	١٥,٥١٤	١٣,٧٠٢	١٢,٠٣٠
٣,٤٢٦	٣,٥١٥	٣,٢٦٣	٣,١١٧	٣,١٢٦	٢,٩٦٦	٢,٨١٤	٢,٤٨٦	٢,١٨٦
ب. مؤشرات الاقتصاد العيني ومصادر النمو ^{١/٢}								
(معدل النمو)								
٢,٢	٢,٦	٣,٣	٠,٤	٢,٢	١,٨	٥,١	٤,٧	٧,٢
٢,٠	٢,٥	٣,٣	٠,٤	٢,٢	١,٩	٥,١	٤,٧	٧,٢
١,٣	٢,٣	٣,٢	٠,٣-	١,٦	١,١	٤,٣	٥,٠	٦,١
٢,٨	٢,٨	٣,٨	٠,٣	٢,٨	٢,٥	٦,٧	٣,٧	١٠,٧
٢,٦	٢,٩	٢,٩	٢,٦	٣,٠	٣,٤	٤,٥	٥,٨	٣,٥
٠,٧-	٧,٤-	١١,٣	٠,٦	٥,٨	٢,١-	٨,٠	٩,١-	١٥,٥
٤,٩	٢,٥	٦,٢	٥,٧	٦,١	٥,٣	٤,٢	٥,٧	٥,٢
٤,٨	٢,٤	٦,٧	٦,١	٦,٥	٥,٥	٤,١	٥,٧	٥,٧
٥,٨	٢,٧	٣,٣	٣,٠	٣,١	٣,٨	٤,٥	٥,٦	٢,١
٢,٢	٠,٤	٥,٨-	٦,٥-	٢,٣-	١,٢	٣,٠-	١٤,٥-	٢٨,٨
٠,٦-	٠,٢-	١,١	١,٨-	٠,٠١-	٠,٦-	٢,٨	٢,٤	٥,٠
الادخار المحلي ^{١/٣}								
٢٠,٩-	١٦,٢	٤,١-	٢٨,٤-	٢١,٣-	٣,٤	٣١,٦	١٣,٠-	٢٤,١
٦,٨	٦,١	١٢,٣	٩,٥	٩,١	١٣,٠	١٤,٣	١٢,٦	١٦,٨
الاستثمارات المحلية ^{١/٥} ^{١/٤}								
٢,٢	١,٦-	١٩,٢	٤,٢	١٠,١	٠,٣-	١٧,٧	٠,٢-	٢٩,١
١٥,٦	١١,١	٢٠,٠	١٧,٠	١٦,٧	١٧,١	١٩,٥	١٩,٢	٢٢,٤

المصدر: وزارة التخطيط والتعاون الدولي.

* بيان مبدئي، وقابل للتعديل.

بيان معدل في ضوء البيانات الحديثة الصادرة عن وزارة التخطيط.

١/ قامت وزارة التخطيط بمراجعة بيانات الناتج المحلي الإجمالي لعام ٢٠١٢/١١ على أساس ربع سنوي.

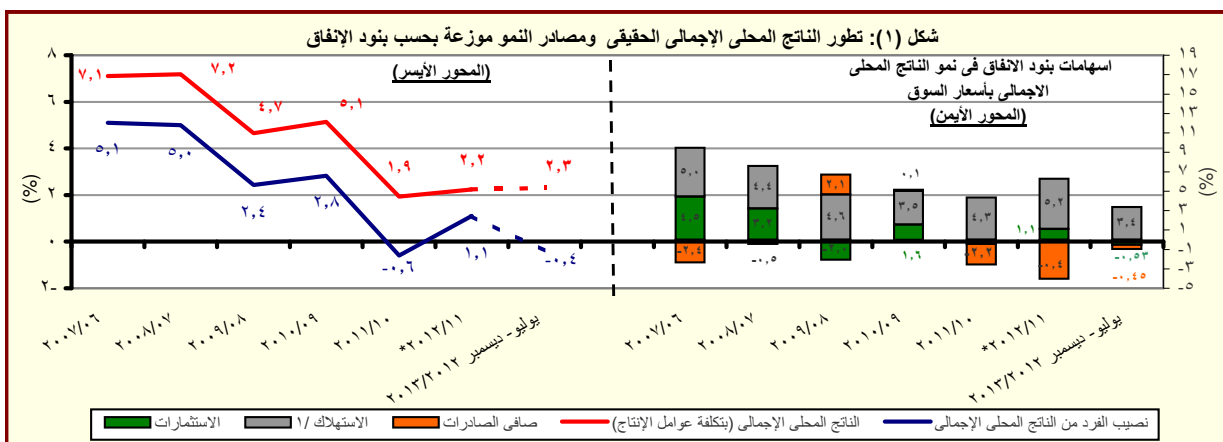
٢/ تم حساب معدلات النمو الحقيقية باستخدام الأسعار الثابتة لعام ٢٠٠٧/٢٠٠٦، ولكن بدءاً من عام ٢٠١٣/٢٠١٢ تم حساب معدلات النمو باستخدام الأسعار الثابتة لعام ٢٠١٢/١١.

٣/ تشمل نشاط قطاع البترول والغاز الطبيعي.

٤/ تشمل صافي الضرائب غير المباشرة.

٥/ رأس المال الثابت، يشمل التغير في المخزون.

٦/ بالأسعار الجارية.



المصدر: وزارة التخطيط والتعاون الدولي

* بيان مبدئي، وقابل للتعديل.

١/ متضمن الاستهلاك العام والخاص.

القسم الأول: نظرة عامة على الأداء الإقتصادي والمالى (تابع)

بيان ربع سنوي				بيان سنوي				
يناير- مارس ٢٠١٣	أكتوبر-ديسمبر ٢٠١٢	يوليو- سبتمبر ٢٠١٢	يناير- مارس ٢٠١٢	٢٠١٢/١١	٢٠١١/١٠	٢٠١٠/٠٩	٢٠٠٩/٠٨	٢٠٠٨/٠٧
ج . السكان								
٨٤,٢	٨٣,٦	٨٣,٢	٨١,٨	٨٢,٣	٨٠,٤	٧٨,٧	٧٦,٩	٧٥,٢
٢,٩	٢,٧	٢,٧	٢,١	٢,٣	٢,٢	٢,٣	٢,٣	٢,١
د . الأسعار المحلية (متوسط الفترة)								
٧,٤	٥,٢	٦,٣	٨,٩	٨,٦	١١,٠	١١,٧	١٦,٢	١١,٧
١,٤-	١,٢	١,٦	٧,٢	٧,٥	١٥,٩	٥,٠	٢,٥	١٧,٧
١٠,٣	٩,٥	٩,٥	٩,٥	٩,٣	٨,٥	٨,٥	٩,٠	١٠,٠
١٢,٩	١٢,٧	١٤,٠	١٣,٨	١٣,٤	١٠,٢	٩,٩	١١,٣	٧,٠
٧,٧	٧,٧	٧,٧	٧,٧	٧,٣	٦,٥	٦,٣	٦,٥	٦,٥
٩,٦	٩,٧	٩,٧	٩,٦٥	٩,٧	٨,٥	٨,٣	٩,٥	١٠,٣
٦,٦٨	٦,١٠	٦,٠٦	٦,٠٢	٦,٠٠	٥,٨١	٥,٥١	٥,٥١	٥,٥٠

المصادر: وزارة التخطيط والبنك المركزى المصرى والجهاز المركزى للتعبئة العامة والإحصاء.

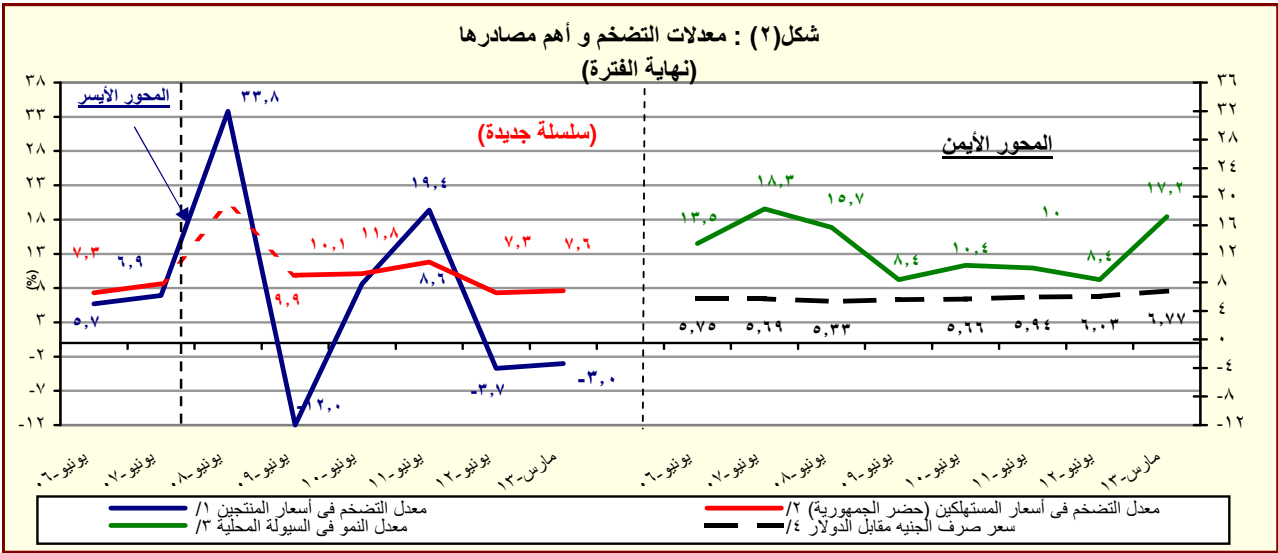
١/ لا يتضمن المصريين المقيمين فى الخارج.

٢/ بدءاً من اغسطس ٢٠٠٩، تم استحداث سلسلة أرقام قياسية جديدة لأسعار المستهلكين (حضر الجمهورية) باستخدام الأوزان المستخرجة من بحث الدخل و الإنفاق و الاستهلاك لعام ٢٠٠٩/٢٠٠٨ مع استخدام بيانات شهر يناير ٢٠١٠ كفترة الأساس. وفيما يخص بيانات ما قبل ذلك التاريخ، فقد استخدمت الأوزان المستخرجة من بحث الدخل والإنفاق والاستهلاك لعام ٢٠٠٤/٢٠٠٥ مع استخدام يناير ٢٠٠٧ كشهر أساس.

٣/ قام الجهاز المركزى للتعبئة العامة والإحصاء بإصدار رقم قياسى جديد لأسعار المنتجين بدءاً من سبتمبر ٢٠٠٧ ليحل محل الأرقام القياسية لأسعار الجملة، وذلك باستخدام أسعار السلع والخدمات للسنة المالية (٢٠٠٥-٢٠٠٤) كفترة أساس للسلسلة الأرقام القياسية، كما تم إستخراج الأوزان باستخدام متوسط عامى (٢٠٠٢-٢٠٠٣، ٢٠٠٣-٢٠٠٤) للقيم الإجمالية للإنتاج الصناعى والزراعى والخدمى.

٤/ البيانات تعكس نهاية الفترة.

٥/ متوسط ميلادى.



المصدر: البنك المركزى المصرى و لجهاز المركزى للتعبئة العامة والإحصاء

١/ تغيير فى السلسلة. تعكس البيانات قبل يونيو ٢٠٠٧ معدلات التضخم وفقاً لأسعار الجملة.

٢/ بدءاً من اغسطس ٢٠٠٩، تم استحداث سلسلة أرقام قياسية جديدة لأسعار المستهلكين (حضر الجمهورية) باستخدام الأوزان المستخرجة من بحث الدخل و الإنفاق و الاستهلاك لعام ٢٠٠٩/٢٠٠٨ مع استخدام بيانات شهر يناير ٢٠١٠ كفترة الأساس. وفيما يخص بيانات ما قبل ذلك التاريخ، فقد استخدمت الأوزان المستخرجة من بحث الدخل والإنفاق والاستهلاك لعام ٢٠٠٥/٢٠٠٤ مع استخدام يناير ٢٠٠٧ كشهر أساس.

٣/ يعرف إجمالى السيولة المحلية كإجمالى صافى الأصول الأجنبية وصافى الأصول المحلية لدى الجهاز المصرفى (فى جانب الأصول) ، أو كجملة المعروض النقدى وأشباه النقود لدى الجهاز المصرفى (فى جانب الخصوم).

٤/ يعكس البيان متوسط شهرى.

القسم الأول: نظرة عامة على الأداء الإقتصادي والمالي (تابع)

يوليو-ابريل	٢٠١٣/١٢	٢٠١٢/١١	٢٠١١/١٠	٢٠١٠/٠٩	٢٠٠٩/٠٨	٢٠٠٨/٠٧
*٢٠١٣/١٢	موازنة معدلة	فقطى				
د. مؤشرات المالية العامة ^{١/}						
١- قطاع الموازنة العامة (بالمليون جنيه) ^{٢/}						
إجمالى الإيرادات	٢٢١,٤٠٤	٢٨٢,٥٠٥	٢٦٨,١١٤	٢٦٥,٢٨٦	٣٠٣,٦٢٢	٣٩٦,٥٧٨
إجمالى المصروفات	٢٨٢,٢٩٠	٣٥١,٥٠٠	٣٦٥,٩٨٧	٤٠١,٨٦٦	٤٧٠,٩٩٢	٥٨٧,١٩٤
العجز الأولى ^{٤/}	١٠,٥٩٤	١٩,٠١٦	٢٥,٧٠٥	٤٩,٣٨٣	٦٢,٢٦٤	٤٦,٨٩٤
العجز النقدى ^{٥/}	٦٠,٨٨٦	٦٨,٩٩٥	٩٧,٨٧٢	١٣٦,٥٨٠	١٦٧,٣٧٠	١٩٠,٦١٦
العجز الكلى	٦١,١٢٢	٧١,٨٢٦	٩٨,٠٣٨	١٣٤,٤٦٠	١٦٦,٧٠٥	١٨٥,٥٠٦
٢- قطاع الموازنة العامة ^{٣/} (معدل نمو سنوى)						
إجمالى الإيرادات	٢٢,٩	٢٧,٦	-٥,١	-١,١	١٤,٥	١٣,٤
الإيرادات الضريبية	٢٠,٠	١٩,٠	٤,٥	١٢,٧	٨,٠	١٤,٩
الإيرادات غير الضريبية	٢٧,٨	٤١,٧	-١٨,٢	-٢٥,٠	٣١,٤	١٠,٤
إجمالى المصروفات (ومنها):	٢٧,١	٢٤,٥	٤,١	٩,٨	١٧,٢	٢٣,٣
الأجور وتعويضات العاملين	٢٠,٥	٢١,٢	١٢,١	١٢,٨	٢٧,٦	٢٩,٦
القوائد المدفوعة	٥,٩	٤,٥	٣٧,٠	١٧,٦	٢٢,٨	٣١,٦
٣- قطاع الحكومة العامة (مليون جنيه) ^{١/}						
إجمالى الإيرادات	٢٤٨,٨٣٤	٢٨٨,٥٤٤	٣٠٣,٣٧٤	٣٠٢,٠١٠	٣٤٨٨٦٤	--
إجمالى المصروفات	٣٠٥,٧٩٤	٣٥٦,٩٤٢	٣٩٦,٦٩٣	٤٤٠,٤١١	٥١٦٤٢٢	--
العجز الكلى	٦٧,٥٦٣	٧٢,٣٧٨	٩٨,٧٩٦	١٣٤,١٣٨	١٦٥٦٩٢	--
٤ - نسبة إلى الناتج المحلى الإجمالى ^{١٧/}						
قطاع الموازنة العامة ^{١٣/}						
إجمالى الإيرادات	٢٤,٧	٢٧,١	٢٢,٢	١٩,٣	١٩,٧	٢٢,٩
الإيرادات الضريبية	١٥,٣	١٥,٧	١٤,١	١٤,٠	١٣,٤	١٥,٤
الإيرادات غير الضريبية	٩,٤	١١,٤	٨,١	٥,٣	٦,٢	٧,٥
إجمالى المصروفات (ومنها):	٣١,٥	٣٣,٧	٣٠,٣	٢٩,٣	٣٠,٥	٣٣,٨
الاجور وتعويضات العاملين	٧,٠	٧,٣	٧,١	٧,٠	٨,٠	٨,٣
القوائد المدفوعة	٥,٦	٥,١	٦,٠	٦,٢	٦,٨	٨,٠
العجز الأولى ^{٤/}	١,٢	١,٨	٢,١	٣,٦	٤,٠	٢,٧
العجز النقدى ^{٥/}	٦,٨	٦,٦	٨,١	١٠,٠	١٠,٩	١١,٠
العجز الكلى	٦,٨	٦,٩	٨,١	٩,٨	١٠,٨	١٠,٧
الحكومة العامة ^{١٦/}						
العجز الأولى ^{٤/}	٣,٠	٢,٧	٣,٠	٤,٢	٤,٧	--
العجز الكلى	٧,٥	٦,٩	٨,٢	٩,٨	١٠,٧	--

المصدر: وزارة المالية

-- بيانات معدلة.

* بيان غير متاح.

بيان مبدئى.

١/ تعكس بيانات الموازنة المعدلة وفقاً للمرسوم بقانون رقم ٢٧ لعام ٢٠١٢، وقرار رئيس الجمهورية بقانون رقم ١٠٠ لعام ٢٠١٢ بفتح اعتماد إضافى على الموازنة العامة للدولة. جدير بالذكر أن بيانات الموازنة العامة الخاصة بعام ٢٠١٣/٢٠١٢ سوف يتم مراجعتها على أساس شهرى بدءاً من مارس ٢٠١٣.

٢/ تم إعادة تويبب فليات الموازنة العامة لتتفق مع معايير صندوق النقد الدولى والمعروفة بـ GFS ٢٠٠١ (على أساس نقدى).

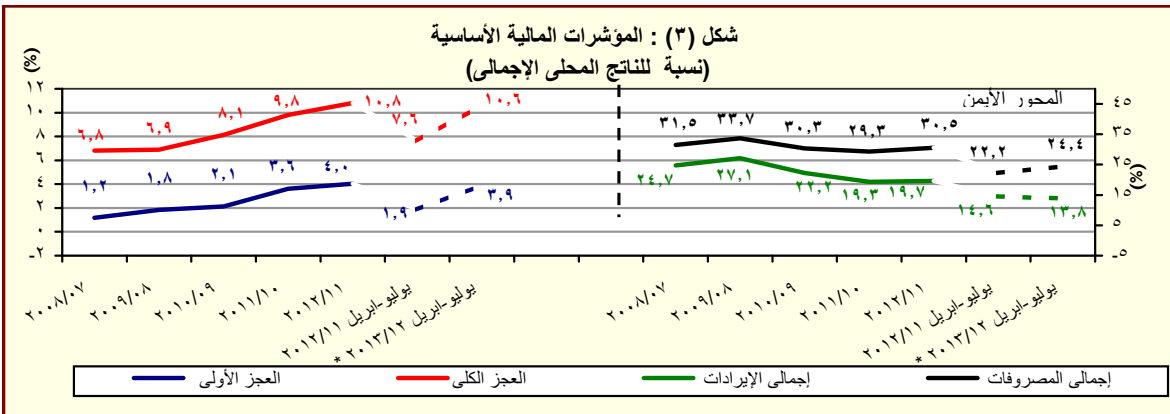
٣/ يشمل قطاع موازنة الجهاز الإدارى و المحليات، والهيئات الخدمية العامة.

٤/ العجز الكلى مخصوماً منه القوائد المدفوعة.

٥/ العجز الكلى بدون صافى حيازة الأصول المالية.

٦/ يشمل المعاملات المالية لكل من أجهزة الموازنة العامة، وبنك الإستثمار القومى، وصناديق التأمين والمعاشات ، ومع مراعاة إستبعاد كافة المعاملات البيئية للجهات الثلاث لمنع ازدواجية الحساب.

٧/ قامت وزارة التخطيط بتقدير قيمة الناتج المحلى الإجمالى لعام ٢٠١٣/٢٠١٢ بنحو ١٧٣٥ مليار جنيه، مقارنة بناتج محلى إجمالى معدل قدره ١٥٤٢,٣ مليار جنيه لعام ٢٠١٢/٢٠١١.



المصدر: وزارة المالية

* بيان مبدئى، تحت المراجعة.

القسم الأول: نظرة عامة على الأداء الإقتصادي والمالى (تابع)

بيان ربع سنوى				بيان سنوى				
مارس-٢٠١٣*	ديسمبر-٢٠١٢	سبتمبر-٢٠١٢	مارس-٢٠١٢	يونيو-٢٠١٢	يونيو-٢٠١١	يونيو-٢٠١٠	يونيو-٢٠٠٩	يونيو-٢٠٠٨
١- ملخص الدين العام المحلى								
(بالمليون جنيه، رصيد نهاية الفترة) ^{1/}								
١-إجمالى الدين المحلى لأجهزة الموازنة العامة ^{1/}								
١٠٣٨٧.٢٤٣	١٠٢٩٣.٨٥١	١٠٢٣٨.٦٣٨	١٠٠٨٩.٤٣٢	١٠١٥٥.٣١٢	٩٦٧.٢٩٠	٨٠٨.٣٨٤	٦٩٩.٦٦٧	٥٩٩.٦٠٣
(٢٧,٣)	(٢٢,٣)	(٢١,٥)	(١٦,٨)	(١٩,٤)	(١٩,٧)	(١٥,٥)	(١٦,٧)	(١٥,٥)
١٧٥٠.٩٢٢	١٦٧٠.٢٢٧	١٦٠٠.٢٥١	١٦٤.٥١٤	١٦٤.٧٨٨	١٥٩.١٧٨	١٤٤.٥٦٦	١٣٧.٣٤١	١٢٠.٩٠٤
(٦,٩)	(٢,٠)	-(١,٦)	(٧,٠)	(٣,٥)	(١٠,١)	(٥,٣)	(١٣,٦)	(٧,٢)
ودائع أجهزة الموازنة العامة								
١٠٢١١.٣٢١	١٠١٢٦.٨٢٤	١٠٠٧٨.٣٨٧	٩٢٤.٩١٨	٩٩٠.٥٢٤	٨٠٨.١١٢	٦٦٣.٨١٨	٥٦٢.٣٢٦	٤٧٨.٦٩٩
(٣١,٠)	(٢٦,٠)	(٢٥,٩)	(١٨,٧)	(٢٢,٦)	(٢١,٧)	(١٨,٠)	(١٧,٥)	(٠,١)
١٠٣٠.١٤١٠٠	١٠٢٠٧.٢٢٣	١٠١٥٦.٤٠٤	١٠٠١٥٠.٥١	١٠٠٨٧.٩٤٥	٨٨٩.٠٤٥	٧٣٣.٣٨٧	٦١٥.٨٤٩	٥١٢.٩٨٢
(٢٨,٢)	(٢٣,٠)	(٢٢,٨)	(١٩,٧)	(٢٢,٤)	(٢١,٢)	(١٩,١)	(٢٠,١)	(٥,٥)
١٨٤٠.٤٤٩	١٧٥٠.٦١٥	١٦٨٠.٥٣٩	١٧٢٠.٠٠٧	١٧٣.٢٩٢	١٦٦.٥٢٧	١٥٨.٥٣١	١٤٨.٨١١	١٣١.٠٤٣
(٧,٠)	(٣,١)	-(٠,٦)	(٤,٧)	(٤,١)	(٥,٠)	(٦,٥)	(١٣,٦)	(١٢,٠)
١٠١١٧.٠٥١	١٠٠٣١.٦٠٧	٩٨٧.٨٦٥	٨٤٣.٠٤٤	٩١٤.٦٥٣	٧٢٢.٥١٨	٥٧٤.٨٥٦	٤٦٧.٠٣٨	٣٨١.٩٣٩
(٢٢,٥)	(٢٧,٢)	(٢٨,٠)	(٢٣,٣)	(٢٦,٦)	(٢٥,٧)	(٢٣,١)	(٢٢,٣)	(٣,٤)
١٠٣٤٢.١٦٧	١٠٢٤٦.٨٧٦	١٠١٩٠.٧٥٠	١٠٠٥٢.٦٦٩	١٠١٢٩.٠٣٠	٩٣٢.٤٦٠	٧٦٩.٧٨٣	٦٤٣.٦٢٨	٥٣٧.٥٣٣
(٢٧,٥)	(٢٢,٣)	(٢١,٩)	(١٨,٢)	(٢١,١)	(٢١,١)	(١٩,٦)	(١٩,٧)	(٨,٨)
٢٠٩.٠٦٠	١٩٥.٢٦٣	١٨٤.٠٠٥	١٩١.٧١٤	١٩٨.٠٦٦	١٩١.١١٦	١٧٠.١٧١	١٦٧.٧٣٣	١٥٠.٥٠١
(٩,٠)	(٢,٨)	-(٠,٩)	(٣,٠)	(٣,٦)	(١٢,٣)	(١,٥)	(١١,٤)	(١٥,٢)
١٠١٣٣.١٠٧	١٠٠٥١.٦١٣	١٠٠٠٦.٧٤٥	٨٦٠.٩٥٥	٩٣٠.٩٦٤	٧٤١.٣٤٤	٥٩٩.٦١٢	٤٧٥.٨٩٥	٣٨٧.٠٣٢
(٣١,٦)	(٢٦,٨)	(٢٧,٢)	(٢٢,٢)	(٢٥,٦)	(٢٦,٦)	(٢٦,٠)	(٢٢,٠)	(١,٥)
٢-إجمالى الدين المحلى للحكومة العامة ^{1/}								
ودائع الحكومة العامة								
١٠١١٧.٠٥١	١٠٠٣١.٦٠٧	٩٨٧.٨٦٥	٨٤٣.٠٤٤	٩١٤.٦٥٣	٧٢٢.٥١٨	٥٧٤.٨٥٦	٤٦٧.٠٣٨	٣٨١.٩٣٩
(٢٢,٥)	(٢٧,٢)	(٢٨,٠)	(٢٣,٣)	(٢٦,٦)	(٢٥,٧)	(٢٣,١)	(٢٢,٣)	(٣,٤)
١٠٣٤٢.١٦٧	١٠٢٤٦.٨٧٦	١٠١٩٠.٧٥٠	١٠٠٥٢.٦٦٩	١٠١٢٩.٠٣٠	٩٣٢.٤٦٠	٧٦٩.٧٨٣	٦٤٣.٦٢٨	٥٣٧.٥٣٣
(٢٧,٥)	(٢٢,٣)	(٢١,٩)	(١٨,٢)	(٢١,١)	(٢١,١)	(١٩,٦)	(١٩,٧)	(٨,٨)
٢٠٩.٠٦٠	١٩٥.٢٦٣	١٨٤.٠٠٥	١٩١.٧١٤	١٩٨.٠٦٦	١٩١.١١٦	١٧٠.١٧١	١٦٧.٧٣٣	١٥٠.٥٠١
(٩,٠)	(٢,٨)	-(٠,٩)	(٣,٠)	(٣,٦)	(١٢,٣)	(١,٥)	(١١,٤)	(١٥,٢)
١٠١٣٣.١٠٧	١٠٠٥١.٦١٣	١٠٠٠٦.٧٤٥	٨٦٠.٩٥٥	٩٣٠.٩٦٤	٧٤١.٣٤٤	٥٩٩.٦١٢	٤٧٥.٨٩٥	٣٨٧.٠٣٢
(٣١,٦)	(٢٦,٨)	(٢٧,٢)	(٢٢,٢)	(٢٥,٦)	(٢٦,٦)	(٢٦,٠)	(٢٢,٠)	(١,٥)
٣-إجمالى الدين العام المحلى ^{1/}								
الودائع ^{1/}								
٣٨.٦٤٨	٣٨.٨٢٤	٣٤.٧٢٠	٣٣.٤٢٢	٣٤.٣٨٥	٣٤.٩٠٦	٣٣.٦٩٤	٣١.٥٣١	٣٣.٨٩٣
٢٥.٩٣٤	٢٦.١٩٠	٢٥.٤٢٩	٢٥.٤٨٣	٢٥.٥٩٤	٢٧.٠٩٢	٢٦.٢٤٩	٢٥.٨١٨	٢١.٦٤١
١٢.٧١٤	١٢.٦٣٤	٩.٢٩١	٧.٩٣٩	٨.٧٩٠	٧.٨١٤	٧.٤٤٥	٥.٧١٣	١٢.٢٥٢
٤-إجمالى الدين العام الخارجى ^{٦/}								
(ملين دولار، رصيد نهاية الفترة)								
١٥٨.٧٥٧	٩٠.٧٣٤	٥٣.٩٣٩	١٠٧.٢٠٢	١٤٠.٩١٦	١١٧.٢٥١	٩٨.٨٥٦	٧١.١٢٣	٦٠.٠٠٤
١٤٥.٧٤٨	٨٣.٠٣٢	٤٨.٥٩٧	٩٠.١٤٣	١٢٢.٣٢٢	١٠٤.٦٦٥	٨٧.٥٦٠	٥٩.٥٧٧	٥٢.٤٣٥
١٣.٠٠٩	٧.٧٠٢	٥.٣٤٢	١٧.٠٦٠	١٨.٥٩٤	١٢.٦٢٧	١١.٢٩٦	١١.٥٤٦	٧.٥٦٩
٥-إجمالى خدمة الدين								
١٤٥.٧٤٨	٨٣.٠٣٢	٤٨.٥٩٧	٩٠.١٤٣	١٢٢.٣٢٢	١٠٤.٦٦٥	٨٧.٥٦٠	٥٩.٥٧٧	٥٢.٤٣٥
١٣.٠٠٩	٧.٧٠٢	٥.٣٤٢	١٧.٠٦٠	١٨.٥٩٤	١٢.٦٢٧	١١.٢٩٦	١١.٥٤٦	٧.٥٦٩
٦-إجمالى الدين الخارجى الحكومى								
١٥٨.٧٥٧	٩٠.٧٣٤	٥٣.٩٣٩	١٠٧.٢٠٢	١٤٠.٩١٦	١١٧.٢٥١	٩٨.٨٥٦	٧١.١٢٣	٦٠.٠٠٤
١٤٥.٧٤٨	٨٣.٠٣٢	٤٨.٥٩٧	٩٠.١٤٣	١٢٢.٣٢٢	١٠٤.٦٦٥	٨٧.٥٦٠	٥٩.٥٧٧	٥٢.٤٣٥
١٣.٠٠٩	٧.٧٠٢	٥.٣٤٢	١٧.٠٦٠	١٨.٥٩٤	١٢.٦٢٧	١١.٢٩٦	١١.٥٤٦	٧.٥٦٩
٧-إجمالى الدين الخارجى الغير حكومى ^{٧/}								
(مليون جنيه، تدفقات)								
١٥٨.٧٥٧	٩٠.٧٣٤	٥٣.٩٣٩	١٠٧.٢٠٢	١٤٠.٩١٦	١١٧.٢٥١	٩٨.٨٥٦	٧١.١٢٣	٦٠.٠٠٤
١٤٥.٧٤٨	٨٣.٠٣٢	٤٨.٥٩٧	٩٠.١٤٣	١٢٢.٣٢٢	١٠٤.٦٦٥	٨٧.٥٦٠	٥٩.٥٧٧	٥٢.٤٣٥
١٣.٠٠٩	٧.٧٠٢	٥.٣٤٢	١٧.٠٦٠	١٨.٥٩٤	١٢.٦٢٧	١١.٢٩٦	١١.٥٤٦	٧.٥٦٩
٨-إجمالى الدين الخارجى الحكومى								
١٥٨.٧٥٧	٩٠.٧٣٤	٥٣.٩٣٩	١٠٧.٢٠٢	١٤٠.٩١٦	١١٧.٢٥١	٩٨.٨٥٦	٧١.١٢٣	٦٠.٠٠٤
١٤٥.٧٤٨	٨٣.٠٣٢	٤٨.٥٩٧	٩٠.١٤٣	١٢٢.٣٢٢	١٠٤.٦٦٥	٨٧.٥٦٠	٥٩.٥٧٧	٥٢.٤٣٥
١٣.٠٠٩	٧.٧٠٢	٥.٣٤٢	١٧.٠٦٠	١٨.٥٩٤	١٢.٦٢٧	١١.٢٩٦	١١.٥٤٦	٧.٥٦٩
٩-إجمالى الدين الخارجى الغير حكومى								
١٥٨.٧٥٧	٩٠.٧٣٤	٥٣.٩٣٩	١٠٧.٢٠٢	١٤٠.٩١٦	١١٧.٢٥١	٩٨.٨٥٦	٧١.١٢٣	٦٠.٠٠٤
١٤٥.٧٤٨	٨٣.٠٣٢	٤٨.٥٩٧	٩٠.١٤٣	١٢٢.٣٢٢	١٠٤.٦٦٥	٨٧.٥٦٠	٥٩.٥٧٧	٥٢.٤٣٥
١٣.٠٠٩	٧.٧٠٢	٥.٣٤٢	١٧.٠٦٠	١٨.٥٩٤	١٢.٦٢٧	١١.٢٩٦	١١.٥٤٦	٧.٥٦٩
١٠-إجمالى الدين الخارجى الحكومى								
١٥٨.٧٥٧	٩٠.٧٣٤	٥٣.٩٣٩	١٠٧.٢٠٢	١٤٠.٩١٦	١١٧.٢٥١	٩٨.٨٥٦	٧١.١٢٣	٦٠.٠٠٤
١٤٥.٧٤٨	٨٣.٠٣٢	٤٨.٥٩٧	٩٠.١٤٣	١٢٢.٣٢٢	١٠٤.٦٦٥	٨٧.٥٦٠	٥٩.٥٧٧	٥٢.٤٣٥
١٣.٠٠٩	٧.٧٠٢	٥.٣٤٢	١٧.٠٦٠	١٨.٥٩٤	١٢.٦٢٧	١١.٢٩٦	١١.٥٤٦	٧.٥٦٩
١١-إجمالى الدين الخارجى الغير حكومى								
١٥٨.٧٥٧	٩٠.٧٣٤	٥٣.٩٣٩	١٠٧.٢٠٢	١٤٠.٩١٦	١١٧.٢٥١	٩٨.٨٥٦	٧١.١٢٣	٦٠.٠٠٤
١٤٥.٧٤٨	٨٣.٠٣٢	٤٨.٥٩٧	٩٠.١٤٣	١٢٢.٣٢٢	١٠٤.٦٦٥	٨٧.٥٦٠	٥٩.٥٧٧	٥٢.٤٣٥
١٣.٠٠٩	٧.٧٠٢	٥.٣٤٢	١٧.٠٦٠	١٨.٥٩٤	١٢.٦٢٧	١١.٢٩٦	١١.٥٤٦	٧.٥٦٩
١٢-إجمالى الدين الخارجى الحكومى								
١٥٨.٧٥٧	٩٠.٧٣٤	٥٣.٩٣٩	١٠٧.٢٠٢	١٤٠.٩١٦	١١٧.٢٥١	٩٨.٨٥٦	٧١.١٢٣	٦٠.٠٠٤
١٤٥.٧٤٨	٨٣.٠٣٢	٤٨.٥٩٧	٩٠.١٤٣	١٢٢.٣٢٢	١٠٤.٦٦٥	٨٧.٥٦٠	٥٩.٥٧٧	٥٢.٤٣٥
١٣.٠٠٩	٧.٧٠٢	٥.٣٤٢	١٧.٠٦٠	١٨.٥٩٤	١٢.٦٢٧	١١.٢٩٦	١١.٥٤٦	٧.٥٦٩
١٣-إجمالى الدين الخارجى الغير حكومى								
١٥٨.٧٥٧	٩٠.٧٣٤	٥٣.٩٣٩	١٠٧.٢٠٢	١٤٠.٩١٦	١١٧.٢٥١	٩٨.٨٥٦	٧١.١٢٣	٦٠.٠٠٤
١٤٥.٧٤٨	٨٣.٠٣٢	٤٨.٥٩٧	٩٠.١٤٣	١٢٢.٣٢٢	١٠٤.٦٦٥	٨٧.٥٦٠	٥٩.٥٧٧	٥٢.٤٣٥
١٣.٠٠٩	٧.٧٠٢	٥.٣٤٢	١٧.٠٦٠	١٨.٥٩٤	١٢.٦٢٧	١١.٢٩٦	١١.٥٤٦	٧.٥٦٩
١٤-إجمالى الدين الخارجى الحكومى								
١٥٨.٧٥٧	٩٠.٧٣٤	٥٣.٩٣٩	١٠٧.٢٠٢	١٤٠.٩١٦	١١٧.٢٥١	٩٨.٨٥٦	٧١.١٢٣	٦٠.٠٠٤
١٤٥.٧٤٨	٨٣.٠٣٢	٤٨.٥٩٧	٩٠.١٤٣	١٢٢.٣٢٢	١٠٤.٦٦٥	٨٧.٥٦٠	٥٩.٥٧٧	٥٢.٤٣٥
١٣.٠٠٩	٧.٧٠٢	٥.٣٤٢	١٧.٠٦٠	١٨.٥٩٤	١٢.٦٢٧	١١.٢٩٦	١١.٥٤٦	٧.٥٦٩
١٥-إجمالى الدين الخارجى الغير حكومى								
١٥٨.٧٥٧	٩٠.٧٣٤	٥٣.٩٣٩	١٠٧.٢٠٢	١٤٠.٩١٦	١١٧.٢٥١	٩٨.٨٥٦	٧١.١٢٣	٦٠.٠٠٤
١٤٥.٧٤٨	٨٣.٠٣٢	٤٨.٥٩٧	٩٠.١٤٣	١٢٢.٣٢٢	١٠٤.٦٦٥	٨٧.٥٦٠	٥٩.٥٧٧	٥٢.٤٣٥
١٣.٠٠٩	٧.٧٠٢	٥.٣٤٢	١٧.٠٦٠	١٨.٥٩٤	١٢.٦٢٧	١١.٢٩٦	١١.٥٤٦	٧.٥٦٩
١٦-إجمالى الدين الخارجى الحكومى								
١٥٨.٧٥٧	٩٠.٧٣٤	٥٣.٩٣٩	١٠٧.٢٠٢	١٤٠.٩١٦	١١٧.٢٥١	٩٨.٨٥٦	٧١.١٢٣	٦٠.٠٠٤
١٤٥.٧٤٨	٨٣.٠٣٢	٤٨.٥٩٧	٩٠.١٤٣	١٢٢.٣٢٢	١٠٤.٦٦٥	٨٧.٥٦٠	٥٩.٥٧٧	٥٢.٤٣٥
١٣.٠٠٩	٧.٧٠٢	٥.٣٤٢	١٧.٠٦٠	١٨.٥٩٤	١٢.٦٢٧	١١.٢٩٦	١١.٥٤٦	٧.٥٦٩
١٧-إجمالى الدين الخارجى الغير حكومى								
١٥٨.٧٥٧	٩٠.٧٣٤	٥٣.٩٣٩	١٠٧.٢٠٢	١٤٠.٩١٦	١١٧.٢٥١	٩٨.٨٥٦	٧١.١٢٣	٦٠.٠٠٤
١٤٥.٧٤٨	٨٣.٠٣٢	٤٨.٥٩٧	٩٠.١٤٣	١٢٢.٣٢٢	١٠٤.٦٦٥	٨٧.٥٦٠	٥٩.٥٧٧	٥٢.٤٣٥
١٣.٠٠٩	٧.٧٠٢	٥.٣٤٢	١٧.٠٦٠	١٨.٥٩٤	١٢.٦٢٧	١١.٢٩٦	١١.٥٤٦	٧.٥٦٩
١٨-إجمالى الدين الخارجى الحكومى								
١٥٨.٧٥٧	٩٠.٧٣٤	٥٣.٩٣٩	١٠٧.٢٠٢	١٤٠.٩١٦	١١٧.٢٥١	٩٨.٨٥٦	٧١.١٢٣	٦٠.٠٠٤
١٤٥.٧٤٨	٨٣.٠٣٢	٤٨.٥٩٧	٩٠.١٤٣	١٢٢.٣٢٢	١٠٤.٦٦٥	٨٧.٥٦٠	٥٩.٥٧٧	٥٢.٤٣٥
١٣.٠٠٩	٧.٧٠٢	٥.٣٤٢	١٧.٠٦٠	١٨.٥٩٤	١٢.٦٢٧	١١.٢٩٦	١١.٥٤٦	٧.٥٦٩
١٩-إجمالى الدين الخارجى الغير حكومى								
١٥٨.٧٥٧	٩٠.٧٣٤	٥٣.٩٣٩	١٠٧.٢٠٢	١٤٠.٩١٦	١١٧.٢٥١	٩٨.٨٥٦	٧١.١٢٣	٦٠.٠٠٤
١٤٥.٧٤٨	٨٣.٠٣٢	٤٨.٥٩٧	٩٠.١٤٣	١٢٢.٣٢٢	١٠٤.٦٦٥	٨٧.٥٦٠	٥٩.٥٧٧	٥٢.٤٣٥
١٣.٠٠٩	٧.٧٠٢	٥.٣٤٢	١٧.٠٦٠	١٨.٥٩٤	١٢.٦٢٧	١١.٢٩٦	١١.٥٤٦	٧.٥٦٩
٢٠-إجمالى الدين الخارجى الحكومى								
١٥٨.٧٥٧	٩٠.٧٣٤	٥٣.٩٣٩	١٠٧.٢٠٢	١٤٠.٩١٦	١١٧.٢٥١	٩٨.٨٥٦	٧١.١٢٣	٦٠.٠٠٤
١٤								

القسم الأول: نظرة عامة على الأداء الإقتصادي والمالي (تابع)

أحدث بيان متاح				بيان سنوى				
١٣-فبراير	١٣-يناير	ديسمبر-١٢	نوفمبر-١٢	٢٠١٢/١١	٢٠١١/١٠	٢٠١٠/٠٩	٢٠٠٩/٠٨	٢٠٠٨/٠٧
ز. المؤشرات النقدية (نهاية الفترة)								
مليون جنيه								
٢٧٥,٧٠٦	٢٦٦,٦٥٧	٢٦٤,٢٩٧	٢٦٤,٣٠٢	٢٦٣,٦٦٨	٢٥٠,٩٩٢	٢٠٣,٠٧١	١٧٥,١٠٤	١٦٩,٩١١
نقود الإحتياط ^{1/}								
١,٢١١,٣١٧	١,١٩٨,٠٩٥	١,١٦٧,١٦٠	١,١٤٧,٤٩٧	١,٠٩٤,٤٠٨	١,٠٠٩,٤١١	٩١٧,٤٥٩	٨٣١,٢١١	٧٦٦,٦٦٤
إجمالى السيولة								
٣٠٨,٧٨٦	٣٠٤,٥٠٢	٢٨٨,١٣٩	٢٨٧,٨٨٦	٢٧٤,٥١٠	٢٤٨,٧٠٧	٢١٤,٠٤٠	١٨٢,٩٩١	١٧٠,٥٧٩
المعروض النقدى ^{12/}								
٩٠٢,٥٣١	٨٩٣,٥٩٣	٨٧٩,٠٢١	٨٥٩,٦١١	٨١٩,٨٩٨	٧٦٠,٧٠٤	٧٠٣,٤١٩	٦٤٨,٢٢٠	٥٩٦,٠٨٥
أشباه النقود ^{13/}								
معدل النمو السنوى								
٩,٠	٢,٣	٢,٧	٢,٣	٥,١	٢٣,٦	١٦,٠	٣,١	٢٦,٧
نقود الإحتياط ^{11/}								
١٥,٣	١٤,٨	١٢,٣	١١,٢	٨,٤	١٠,٠	١٠,٤	٨,٤	١٥,٧
إجمالى السيولة								
٢٥,٢-	٢٣,٢-	٢٩,٩-	٢٩,٠-	٣٧,٨-	١٠,٢-	١١,١	١٦,٣-	٣٨,٩
صافى الأصول الأجنبية ^{14/}								
٢٣,٦	٢٢,٧	٢١,٨	٢١,٣	٢٣,٩	١٩,٠	١٠,٠	٢٤,٦	٤,٣
صافى الأصول المحلية ^{15/}								
٩,٢	٨,٩	٧,٦	٧,٠	٧,٣	٠,٨	٧,٧	٥,١	١٢,٦
صافى المطلوبات من القطاع الخاص ^{16/}								
معدلات الإقراض إلى الودائع ^{17/}								
٢٧,٠	٢٩,٢	٢٩,٠	٢٧,١	٢٨,٣	٣٤,٠	٣٤,٩	٣٠,٠	٣٥,٥
القطاع الحكومى								
٤٩,٦	٤٩,٧	٤٩,٧	٥٠,٤	٥٢,١	٥١,٢	٥٤,٢	٥٥,٦	٥٥,٤
القطاع غير الحكومى								
٤٦,٧	٤٧,١	٤٧,١	٤٧,٤	٤٨,٧	٤٦,٤	٤٧,٦	٥١,٥	٥٠,٩
بالعملة المحلية								
٥٩,٥	٥٨,٧	٥٨,٨	٦١,٧	٦٥,١	٦٩,٠	٧٩,٩	٦٩,٠	٦٩,٧
بالعملة الأجنبية								
مؤشرات:								
٤,٣٩	٤,٤٩	٤,٤٢	٤,٣٤	٤,١٥	٤,٠٢	٤,٥٢	٤,٧٥	٤,٥١
مضاعف السيولة المحلية ^{18/}								
١,٥٣	١,٥٥	١,٥٧	١,٥٩	١,٤٧	١,٤٢	١,٣٨	١,٣٠	١,٢٥
معدل دوران النقود (وسطى) ^{19/}								
١٨,٠	١٨,٢	١٧,٦	١٦,٩	١٧,٠	١٧,٥	١٧,٢	٢٠,١	٢٠,٨
معدل الدورية فى السيولة المحلية ^{20/}								
٢٤,٧	٢٥,٢	٢٤,٤	٢٣,٥	٢٣,٩	٢٤,٠	٢٢,٩	٢٥,٧	٢٥,٨
معدل الدورية فى الودائع ^{21/}								

المصادر: البنك المركزي المصري وحسابات وزارة المالية.

* مبدئی۔

١/ تتضمن النفود المتداولة خارج البنك المركزى بالإضافة إلى ودائع البنوك لدى البنك المركزى بالجنيه المصرى.

٢/ يتضمن النفود المتداولة خارج الجهاز المصرفي بالإضافة إلى الودائع الجارية بالعملة المحلية. لا تتضمن الشيكات والحوالات تحت التحصيل.

٣/ تتضمن الودائع الجارية بالعملة الاجنبية والودائع غير الجارية بالعملات المحلية و الأجنبية .

٤/ تم تفعيل إتفاقية الحساب المجد بين البنك المركزى ووزارة المالية فى يونيو ٢٠٠٨، مما أدى الى إهلاك جزء من السندات الصادرة عن وزارة المالية لصالح البنك المركزى.

٥/ يتضمن المطلوبات من القطاع الخاص و القطاع العائلى.

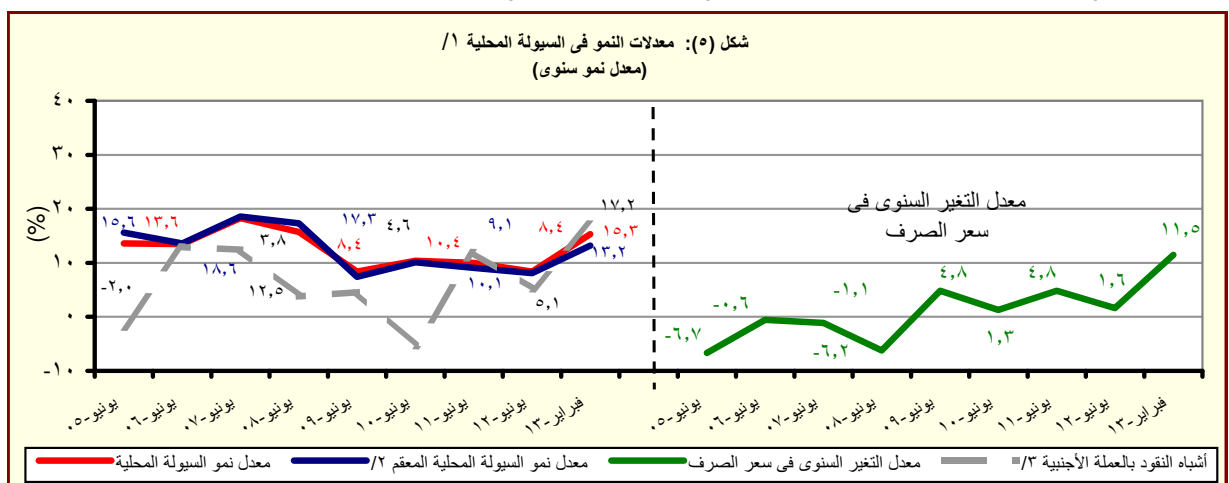
٦/ لا تتضمن كل من الودائع لدى البنك المركزي والقروض الممنوحة من قبل البنك المركزي.

٧ / إجمالي السيولة المحلية / نقود الاحتياط.

٨ / الناتج المحلي الإجمالي / متوسط إجمالي السيولة المحلية (M_2). متوسط إجمالي السيولة المحلية = $(M_2) t + (M_2) t^{-1} / 2$.

٩/ يمثل نسبة الودائع الجارية و غير الجارية بالعملات الأجنبية إلى إجمالي السيولة المحلية. لا تتضمن كل من ودائع غير المقيمين (جزء من صافي الأصول الأجنبية) والودائع الحكومية.

١٠ / يمثل نسبة الودائع الحكومية وغير الحكومية بالعملات الأجنبية إلى إجمالي الودائع لدى البنوك. غير متضمن ودائع البنوك لدى البنك المركزي.



المصدر: البنك المركزي المصري وحسابات وزارة المالية.

١/ إجمالي السيولة المحلية تتكون من المعروض النقدي وأشباه النقود.

٢/ معدل النمو في السيولة المحلية باستخدام سعر الصرف الثابت، ويتم حسابه عن طريق تطبيق سعر الصرف السائد في نفس الفترة من العام السابق للفترة الحالية.

٣/ الودائع الجارية وغير الجارية بالعملات الأجنبية .

القسم الأول: نظرة عامة على الأداء الإقتصادي والمالى (تابع)

بيان ربع سنوي				بيان سنوى					
ديسمبر-١٢	سبتمبر-١٢	يونيو-١٢	ديسمبر-١١	٢٠١٢/١١	٢٠١١/١٠	٢٠١٠./٠٩	٢٠٠٩/٠٨	٢٠٠٨/٠٧	
									ى- القطاع المالى والاستثمارات
٣,٦	٢,٨	٥,٢	٤,٣	١٦,٧	١٧,١	١٩,٥	١٩,٢	٢٢,٤	إجمالى الإستثمارات المحلية (نسبة إلى الناتج المحلى الإجمالى) ^{١٨}
٠,٠٧	٠,٠٤	٠,٧	-٠,٣	٠,٨	٠,٩	٣,١	٤,٣	٨,١	الإستثمارات الأجنبية المباشرة (نسبة إلى الناتج المحلى الإجمالى) ^{١٨} ^{١٢}
									مؤشرات سوق المال (نهاية العام الميلادى)
--	١٠٢٦	٦٠٥	٣١٨	٣١٨	١٥٠٤	١٤٠١	--	٣٤١٢	مؤشر هيئة سوق المال
--	--	٨,٤	٤,١	٤,١	٠,٧	١,٩	--	١,١	معدل تذبذب مؤشر سوق المال ^{١٣}
٥٥١	٥٩٠	٤٧٩	٣٨٢	٣٨٢	٦٦٤	٥٧٣	٤٢٧ ^{٤/}	٩٢٧٣٤	مؤشر هيرمس
١,٨٠	٠,٩٦	٢,٢٥	١,٢١	١,٢١	٠,٤٩	٢,٢٢	١,٤٧	١,٢٠	معدل تذبذب مؤشر هيرمس ^{١٣}
٣٧٦	٤٠٦	٣٤٠	٢٨٨	٢٨٨	٤٨٨	٥٠٠	٤٧٤	٧٦٨	رأس المال السوقى (مليار جنيه) ^{١٥}
٢١,٦	٢٣,٤	٢٢,٠	١٨,٧	١٨,٧	٣٥,٦	٤١,٤	٤٥,٤	٨٥,٨	رأس المال السوقى (نسبة إلى الناتج المحلى الإجمالى) ^{١٨}
١٢,٤	١٢,٨	١١,٠	١٠,٥	١٠,٥	١٤,٧	١٢,١	٧,٦	١٩,١	مضاعف الربحية ^{١٧}
٨,٦	٨,٣	٨,٤	١٠,٤	١٠,٤	٧,١	٧,٠	٦,٦	٥,١	عائد السهم (%) ^{١٨}
٣٢٥,٨٣٥	٣١٠,٥٢٠	٢٨٥,٣١١	٢٤٨,٨٦٩	٢٤٨,٨٦٩	٢٢٦,٧٩٩	١٣٤,٢٢٦	٧٨,٨٤١	٧١,٥٤٥	سندات مقيدة (مليون جنيه)
									القطاع المصرفى (مليون جنيه): ^{١٩}
١,٤٤١,١٨٨	١,٤١٣,٠٨٩	١,٣٦٦,١٦٠	١,٣٠٨,٠٢٦	١,٣٦٦,١٦٠	١,٢٦٩,٦٩٠	١,٢٢٠,٦٥٥	١,٠٩١,٩٩٣	١,٠٨٣,٣١١	إجمالى الأصول
٥١٦,٨٤٢	٥٠٨,٤٢٤	٥٠٦,٧٣٦	٤٨٩,٧٢٩	٥٠٦,٧٣٦	٤٧٤,١٣٩	٤٦٥,٩٩٠	٤٢٩,٩٥٧	٤٠١,٤٢٥	إجمالى أرصدة الإقراض و الخصم
٧١,٢٦٤	٧٠,٤٤٠	٦٧,٣٤٥	٦٠,٠٥٩	٦٧,٣٤٥	٥٩,٠٤٩	٤٦,٥٩٨	٤١,٥٥٠	٣٧,٥٧٦	رأس المال
١,٠٨٧,٨١٩	١,٠٤٧,٨١٥	١,٠٢٣,٥١٧	٩٨١,٢٥٨	١,٠٢٣,٥١٧	٩٥٧,٠٣٧	٨٩٢,٤٩٢	٨٠٩,٦٩٤	٧٤٧,١٩٩	إجمالى الودائع
١٠,٠	١٠,١	٩,٩	١٠,٩	--	١٠,٥	١٣,٦	١٣,٤	--	القروض غير المنتظمة إلى إجمالى القروض
									مؤشرات مختارة
									مؤشرات السيولة فى الجهاز المصرفى
٤٧,٤	٤٨,٤	٤٩,٤	٤٩,٥	٤٩,٤	٤٩,١	٥١,٨	٥٢,٤	٥٣,١	القروض / الودائع ^{١١٠}
٣٥,٩	٣٦,٠	٣٧,١	٣٧,٤	٣٧,١	٣٧,٣	٣٨,٢	٣٩,٤	٣٧,١	القروض / الأصول ^{١١١}
٤٢,٥	٤١,٠	٤٠,٦	٣٨,٥	٤٠,٦	٣٧,٣	٣٣,٣	٣٠,٥	١٨,٦	الأوراق المالية / الأصول ^{١١١}
٧٥,٥	٧٤,٢	٧٤,٩	٧٥,٠	٧٤,٩	٧٥,٤	٧٣,١	٧٤,١	٦٩,٠	الودائع / الأصول ^{١١١}
٧,٠	٧,٠	٦,٨	٦,٢	٦,٨	٦,٤	٦,٢	٥,٨	٤,٩	رأس المال / الأصول ^{١١١}
٣,٩	٣,٨	٤,٠	٤,٠	٤,٠	٤,٣	٥,٨	٦,٤	٥,٨	مخصصات القروض / إجمالى الأصول ^{١١١}

المصادر: الهيئة العامة لسوق المال والبنك المركزى المصرى.

-- بيان غير متاح.

١/ تم حساب المؤشرات الربع سنوية كنسبة من الناتج المحلى الإجمالى للعام بأكمله.

٢/ صافى الإستثمارات الأجنبية المباشرة تشمل الإستثمار الاجنبى فى قطاع البترول.

٣/ على أساس الإنحراف المعيارى للعوائد اليومية خلال شهر الدراسة. البيانات السنوية تعكس نهاية ديسمبر من كل عام.

٤/ سلسلة معدلة.

٥/ القيمة السوقية للأرصدة القائمة. يمثل ناتج ضرب عدد الأسهم القائمة فى سعر السوق السائد.

٦/ قامت وزارة التخطيط بتقدير قيمة الناتج المحلى الإجمالى لعام ٢٠١٢/٢٠١٣ بنحو ١٧٣٥ مليار جنيه ، مقارنة بناتج محلى إجمالى معدل قدره ١٥٤٢,٣ مليار جنيه لعام ٢٠١٢/٢٠١١.

٧/ ويعرف أيضا بمعدل السعر على العائد، ويقاس بنسبة سعر السوق لكل سهم إلى أرباحه السنوية.

٨/ الكويون السنوى الموزع / سعر السهم الجارى.

٩/ تعكس بيانات البنوك التجارية.

١٠/ تتضمن القروض والودائع الحكومية وغير الحكومية ، ولا تشمل ودائع البنوك لدى البنك المركزى المصرى.

١١/ لدى البنوك العامة فى مصر ، بخلاف البنك المركزى.

القسم الأول: نظرة عامة على الأداء الإقتصادى والمالى (تابع)

بيان سنوي					بيان ربع سنوي				
٢٠٠٨/٠٧	٢٠٠٩/٠٨	٢٠١٠/٠٩	٢٠١١/١٠	٢٠١٢/١١	أكتوبر-ديسمبر *٢٠١١	أبريل-يونيو *٢٠١٢	يوليو-سبتمبر *٢٠١٢	أكتوبر-ديسمبر *٢٠١٢	
كـ معاملات القطاع الخارجى									
(مليون دولار)									
٦٥,٩٠٤	٥٧,٢١٧	٥٧,٨٩٩	٦٢,٠٠٢	٦٦,٢٥٦	١٦,٤٤٠	١٧,٢٤٤	١٧,٤٩٩	١٧,٥١٣	إجمالى المتحصلات الجارية
٦٥,٠١٦	٦١,٦٤١	٦٢,٢١٧	٦٨,٠٩٠	٧٤,١٨٤	١٨,٣١٩	١٨,٧٧٩	١٧,٧٧٨	٢٠,٢٧٨	إجمالى المدفوعات الجارية
-٢٣,٤١٥	-٢٥,١٧٣	-٢٥,١٢٠	-٢٧,١٠٣	-٣١,٦٩٨	-٧,٧٧٥	-٨,١٧١	-٦,٨٨٠	-٩,٩١٠	الميزان التجارى
١٤,٩٦٦	١٢,٥٠٢	١٠,٣٣٩	٧,٨٧٨	٥,٣٦٢	١,٥٠١	١,٥٦٤	١,٦٩٧	٢,٢٤٣	الميزان الخدمى
٨٨٨	-٤,٤٢٤	-٤,٣١٨	-٦,٠٨٨	-٧,٩٢٨	-١,٨٧٩	-١,٥٣٦	-٢٧٩	-٢,٧٦٥	ميزان المعاملات الجارية
٧,٥٥٨	٢,٢٨٥	٨,٩٨٠	-٤,١٩٩	-١,٤٠٤	-٢,٩١٤	٢,٢٦٥	٤٤٤	٣,٨٠٢	صافى تدفقات ميزان المعاملات الرأسمالية والمالية
٥,٤٢٠	٣,٣٧٨	٣,٣٥٦	٩,٧٥٤	١١,٢٧٨	-٥,٦٤٩	-١,٠٨	-٥١٩	-٣٣	الميزان الكلى (ميزان المدفوعات)
٣٤,٥٧٢	٣١,٣١٠	٣٥,٢٢١	٢٦,٥٦٤	١٥,٥٣٤	١٨,١١٩	١٥,٥٣٤	١٥,٠٤٣	١٥,٠١٥	صافى الإحتياطيات الدولية ^{١/}
(نسبة إلى الناتج المحلى الإجمالى) ^{٢/}									
٤٠,٥	٣٠,٣	٢٦,٥	٢٦,٣	٢٥,٨	٦,٤	٦,٧	٦,١	٦,٢	إجمالى المتحصلات الجارية
٤٠,٠	٣٢,٦	٢٨,٤	٢٨,٩	٢٨,٨	٧,١	٧,٣	٦,٢	٧,١	إجمالى المدفوعات الجارية
-١٤,٤	-١٣,٣	-١١,٥	-١١,٥	-١٢,٣	-٣,٠	-٣,٢	-٢,٤	-٣,٥	الميزان التجارى
٩,٢	٦,٦	٤,٧	٣,٣	٢,١	٠,٦	٠,٦	٠,٦	٠,٨	الميزان الخدمى
٠,٥	٢,٣	٢,٠	٢,٦	٣,١	٠,٧	٠,٦	٠,١	١,٠	ميزان المعاملات الجارية
٣,٣	١,٨	١,٥	-٤,١	-٤,٤	-٢,٢	-٠,٠٤	-٠,٢	-٠,٠١	الميزان الكلى (ميزان المدفوعات)
نسبة إلى إجمالى المتحصلات الجارية ^{٣/}									
٢٢,٩	٢٥,٠	٢٣,٩	٢٤,٣	٢١,١	٢٠,٢	٢٠,٧	٢٠,٤	١٩,٦	الصادرات غير البترولية
٢٢,٣	١٩,٤	١٨,٠	١٩,٨	٢٠,٠	٢١,٣	١٩,٣	١٩,٣	١٧,٥	الصادرات البترولية
١٦,٧	١٨,٥	٢٠,٤	١٧,٣	١٤,٤	١٤,٤	١٣,٥	١٥,١	١٦,٨	السياحة
١٢,٩	١٣,٥	١٦,٧	٢٠,٢	٢٧,١	٢٤,٤	٢٩,٠	٢٧,٨	٢٤,٦	التحويلات الخاصة
مؤشرات أخرى (%)									
٥٦	٥٠	٤٩	٥٠	٤٦	٤٦,٧	٤٥,٨	٥٠,٢	٣٩,٦	نسبة تغطية الصادرات للواردات السلعية
٢٢٢	٢١١	١٧٨	١٥٦	١٣٥	١٤٠	١٤٢	١٤٣	١٥٨	نسبة تغطية الصادرات للواردات الخدمية
٧,٩	٧,٥	٨,٦	٥,٩	٣,٢	٣,٧	٣,١	٣,٣	٢,٧	نسبة تغطية صافى الإحتياطيات الدولية للواردات(عدد الأشهر) ^{٤/}
١٠٢,١	٩٩,٦	١٠٤,٨	٧٦,١	٤٥,٢	٥٣,٨	٤٥,٢	٤٣,٣	٣٨,٧	نسبة صافى الإحتياطيات الدولية إلى الدين الخارجى ^{٥/} (%)

المصدر: البنك المركزى المصرى.

* بيان مبدئى.

١/ قد تظهر بعض الفروق فى تقييم الإحتياطيات الدولية نتيجة استخدام أسعار صرف مختلفة داخل محفظة الإحتياطى من العملات الأجنبية.

٢/ تم حساب المؤشرات الربع سنوية باستخدام بيانات الناتج المحلى الإجمالى للعام بأكمله. قامت وزارة التخطيط بتقدير قيمة الناتج المحلى الإجمالى لعام ٢٠١٢/٢٠١٣ بنحو ١٧٣٥ مليار جنيه ، مقارنة بناتج محلى إجمالى معدل قدره ١٥٤٢,٣ مليار جنيه لعام ٢٠١١/٢٠١٢.

٣/ باستبعاد التحويلات الرسمية.

٤/ بعدد أشهر الواردات.

٥/ لا يشمل مديونية القطاع الخاص غير المضمونة.