

# القسم الأول

نظرة عامة على الأداء الإقتصادي و المالي

- أ- مؤشرات الإقتصاد العيني و الحقيقي و مصادر النمو..... ١
- ب- السكان و التشغيل..... ٢
- ج- الأسعار المحلية (متوسط الفترة)..... ٢
- د- مؤشرات المالية العامة..... ٣
- هـ- ملخص الدين العام المحلي (بالمليون جنية، رصيد نهاية الفترة)..... ٤
- و- إجمالي الدين العام الخارجي (مليون دولار، رصيد نهاية الفترة)..... ٤
- ز- خدمة الدين الحكومي (مليون جنية، تدفقات)..... ٤
- ح- المؤشرات النقدية (نهاية الفترة)..... ٥
- ط- القطاع المالي والاستثمارات..... ٦
- ي- معاملات القطاع الخارجي..... ٧

القسم الأول: نظرة عامة على الأداء الإقتصادي و المالي

بيان سنوى				بيان سنوى				
يناير-مارس #٢٠١٢	يوليو-سبتمبر * ٢٠١٢	أكتوبر-ديسمبر * ٢٠١٢	يناير-مارس * ٢٠١٣	٢٠٠٨/٢٠٠٧	٢٠٠٩/٢٠٠٨	٢٠١٠/٢٠٠٩	٢٠١١/٢٠١٠	٢٠١٢/٢٠١١
أ. الاقتصاد العيني (بالأسعار الجارية)								
٨٩٥,٥٠٠	١,٠٤٢,٢٠٠	١,٢٠٦,٦٠٠	١,٣٧١,١٠٠	١,٥٤٢,٣٠٠	الناتج المحلى (بأسعار السوق بالمليون جنيه)			
١٦٢,٦٨٨	١٨٩,٠٩٤	٢١٨,٨٨٩	٢٣٥,٩٩٥	٢٥٧,٢٦٢	الناتج المحلى (بأسعار السوق بالمليون دولار)			
٨٥٥,٣٠٢	٩٩٤,٠٥٥	١,١٥٠,٥٩٠	١,٣٠٩,٩٠٦	١,٤٧٥,٣٢٦	الناتج المحلى (بتكلفة عوامل الإنتاج بالمليون جنيه)			
١٥٥,٣٨٥	١٨٠,٣٥٩	٢٠٨,٧٢٨	٢٢٥,٤٦٣	٢٤٦,٠٩١	الناتج المحلى (بتكلفة عوامل الإنتاج بالمليون دولار)			
١٢,٠٣٠	١٣,٧٠٢	١٥,٥١٤	١٧,٢٣٣	١٨,٧٤٠	نصيب الفرد من الناتج المحلى الإجمالى (بالجنيه)			
٢,٠١٨٦	٢,٤٨٦	٢,٨١٤	٢,٩٦٦	٣,١٢٦	نصيب الفرد من الناتج المحلى الإجمالى (بالدولار)			
ب. مؤشرات الاقتصاد العيني ومصادر النمو <sup>١/</sup>								
(معدل النمو)								
٧,٢	٤,٧	٥,١	١,٨	٢,٢	الناتج المحلى الحقيقى (بأسعار السوق) <sup>٢/</sup>			
٧,٢	٤,٧	٥,١	١,٩	٢,٢	الناتج المحلى الحقيقى (بتكلفة عوامل الإنتاج) <sup>١/</sup>			
٦,١	٥,٠	٤,٣	١,١	١,٦	القطاع السلى			
١٠,٧	٣,٧	٦,٧	٢,٥	٢,٨	قطاع الخدمات الإنتاجية			
٣,٥	٥,٨	٤,٥	٣,٤	٣,٠	الخدمات الإجتماعية			
١٥,٥	٩,١-	٨,٠	٢,١-	٥,٨	الاستثمارات <sup>١٥/ ١٤/</sup>			
٥,٢	٥,٧	٤,٢	٥,٣	٦,١	الإستهلاك النهائى <sup>١٤/</sup>			
٥,٧	٥,٧	٤,١	٥,٥	٦,٥	الإستهلاك الخاص			
٢,١	٥,٦	٤,٥	٣,٨	٣,١	الإستهلاك العام			
٢٨,٨	١٤,٥-	٣,٠-	١,٢	٢,٣-	الصادرات السلعية والخدمية <sup>١٤/</sup>			
٥,٠	٢,٤	٢,٨	٠,٦-	٠,٠١-	نصيب الفرد من الناتج المحلى الإجمالى الحقيقى			
الإدخار المحلى <sup>١٦/</sup>								
٢٤,١	١٣,٠-	٣١,٦	٣,٤	٢١,٣-	معدل النمو الإسمى السنوى			
١٦,٨	١٢,٦	١٤,٣	١٣,٠	٩,١	نسبة إلى الناتج المحلى الإجمالى			
الاستثمارات المحلية <sup>١٥/ ١٦/</sup>								
٢٩,١	٠,٢-	١٧,٧	٠,٣-	١٠,١	معدل النمو الإسمى السنوى			
٢٢,٤	١٩,٢	١٩,٥	١٧,١	١٦,٧	نسبة إلى الناتج المحلى الإجمالى			

المصدر: وزارة التخطيط والتعاون الدولي.

\* بيان مبدئي، وقابل للتعديل.

# بيان معدل في ضوء البيانات الحديثة الصادرة عن وزارة التخطيط.

١/ قامت وزارة التخطيط بمراجعة بيانات الناتج المحلي الإجمالي لعام ٢٠١٢/١١ على أساس ربع سنوي.

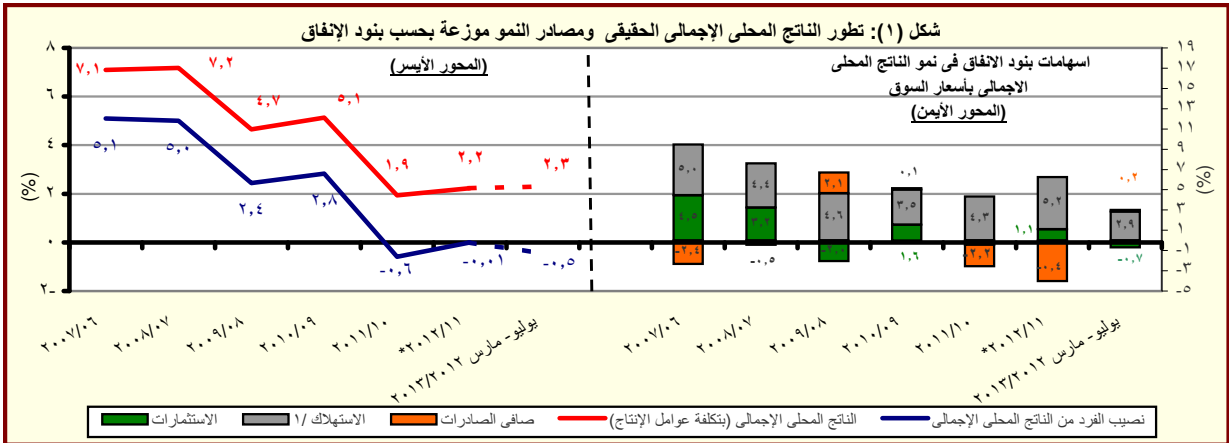
٢/ تم حساب معدلات النمو الحقيقية باستخدام الأسعار الثابتة لعام ٢٠٠٧/٢٠٠٦، ولكن بدءاً من عام ٢٠١٢/٢٠١٢ تم حساب معدلات النمو باستخدام الأسعار الثابتة لعام ٢٠١٢/١١.

٣/ تشمل نشاط قطاع البترول والغاز الطبيعي.

٤/ تشمل صافي الضرائب غير المباشرة.

٥/ رأس المال الثابت، يشمل التغير في المخزون.

٦/ بالأسعار الجارية.



المصدر: وزارة التخطيط والتعاون الدولي

\* بيان مبدئي، وقابل للتعديل.

١/ تتضمن الاستهلاك العام والخاص.

القسم الأول: نظرة عامة على الأداء الإقتصادي والمالى (تابع)

بيان ربع سنوي				بيان سنوي				
ابريل- يونيو	يناير- مارس	أكتوبر-ديسمبر	ابريل- يونيو	٢٠١٢/١١	٢٠١١/١٠	٢٠١٠/٠٩	٢٠٠٩/٠٨	٢٠٠٨/٠٧
٢٠١٣	٢٠١٣	٢٠١٢	٢٠١٢					
ج . السكان								
٨٤,٨	٨٤,٢	٨٣,٦	٨٢,٣	٨٢,٣	٨٠,٤	٧٨,٧	٧٦,٩	٧٥,٢
٣,١	٢,٩	٢,٧	٢,٣	٢,٣	٢,٢	٢,٣	٢,٣	٢,١
د . الأسعار المحلية (متوسط الفترة)								
٨,٧	٧,٤	٥,٢	٨,١	٨,٦	١١,٠	١١,٧	١٦,٢	١١,٧
١,٩	١,٤-	١,٢	٠,٧	٧,٥	١٥,٩	٥,٠	٢,٥	١٧,٧
١٠,٣	١٠,٣	٩,٥	٩,٥	٩,٣	٨,٥	٨,٥	٩,٠	١٠,٠
١٣,٩	١٢,٩	١٢,٧	١٤,٣	١٣,٤	١٠,٢	٩,٩	١١,٣	٧,٠
٨,٠	٧,٧	٧,٧	٧,٦	٧,٣	٦,٥	٦,٣	٦,٥	٦,٥
١٠,١	٩,٦	٩,٧	٩,٧	٩,٧	٨,٥	٨,٣	٩,٥	١٠,٣
٦,٩٤	٦,٦٨	٦,١٠	٦,٠٣	٦,٠٠	٥,٨١	٥,٥١	٥,٥١	٥,٥٠
إجمالي عدد السكان (بالمليون نسمة) <sup>١/</sup>								
معدل نمو السكان								
د . الأسعار المحلية (متوسط الفترة)								
معدل التضخم وفقاً لأسعار المستهلكين (حضر الجمهورية) <sup>٢/</sup>								
معدل التضخم وفقاً لأسعار المنتجين <sup>٣/</sup>								
سعر خصم البنك المركزى <sup>٤/</sup>								
سعر الفائدة على أذون الخزانة (٩١ يوم)								
سعر الفائدة على الودائع (٣ أشهر) <sup>٤/</sup>								
سعر العائد بين البنوك - ليلة واحدة <sup>٥/</sup>								
سعر الصرف (جنيه مقابل الدولار)								

المصادر: وزارة التخطيط والبنك المركزى المصرى والجهاز المركزى للتعبئة العامة والإحصاء.

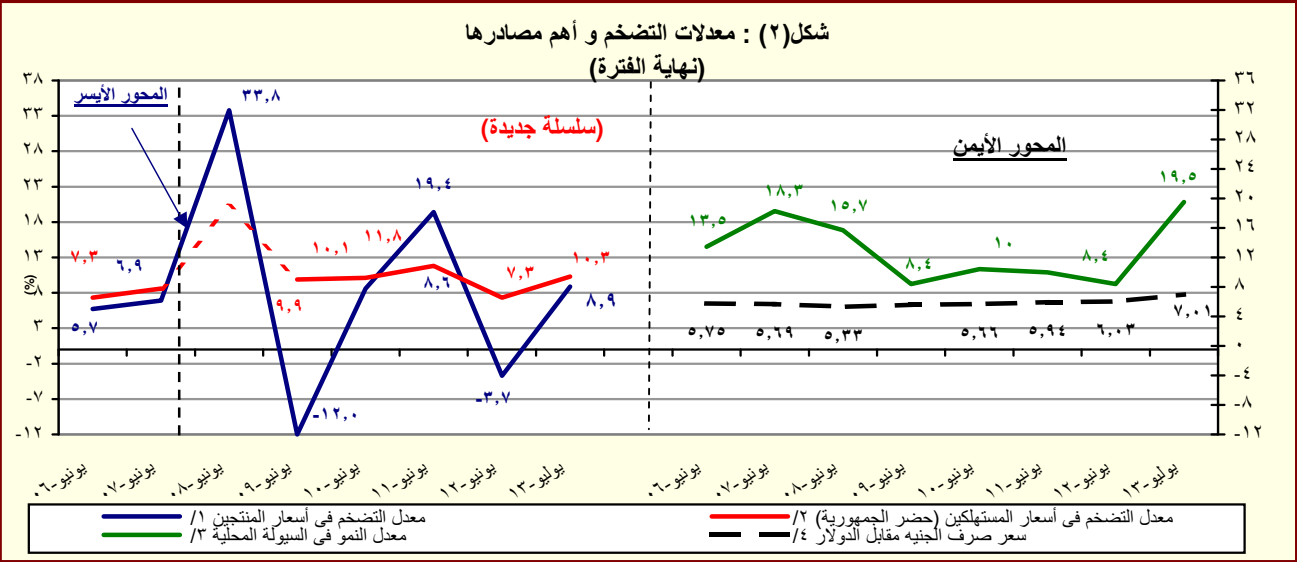
١/ لا يتضمن المصريين المقيمين فى الخارج.

٢/ بدءاً من اغسطس ٢٠٠٩، تم استحداث سلسلة أرقام قياسية جديدة لأسعار المستهلكين (حضر الجمهورية) باستخدام الأوزان المستخرجة من بحث الدخل و الانفاق و الاستهلاك لعام ٢٠٠٩/٢٠٠٨ مع استخدام بيانات شهر يناير ٢٠١٠ كفترة الأساس. وفيما يخص بيانات ما قبل ذلك التاريخ، فقد استخدمت الأوزان المستخرجة من بحث الدخل والانفاق والاستهلاك لعام ٢٠٠٥/٢٠٠٤ مع استخدام يناير ٢٠٠٧ كشهر أساس.

٣/ قام الجهاز المركزى للتعبئة العامة والإحصاء بإصدار رقم قياسى جديد لأسعار المنتجين بدءاً من سبتمبر ٢٠٠٧ ليحل محل الأرقام القياسية لأسعار الجملة، وذلك باستخدام أسعار السلع والخدمات للسنة المالية (٢٠٠٥-٢٠٠٤) كفترة أساس لسلسلة الأرقام القياسية، كما تم إستخراج الأوزان باستخدام متوسط عامى (٢٠٠٢-٢٠٠٣ ، ٢٠٠٣-٢٠٠٤) للقيم الإجمالية للإنتاج الصناعى والزراعى والخدمى.

٤/ البيانات تعكس نهاية الفترة.

٥/ متوسط ميلادى.



المصدر: البنك المركزى المصرى و لجهاز المركزى للتعبئة العامة والإحصاء

١/ تغيير فى السلسلة. تعكس البيانات قبل يونيو ٢٠٠٧ معدلات التضخم وفقاً لأسعار الجملة.

٢/ بدءاً من اغسطس ٢٠٠٩، تم استحداث سلسلة أرقام قياسية جديدة لأسعار المستهلكين (حضر الجمهورية) باستخدام الأوزان المستخرجة من بحث الدخل و الانفاق و الاستهلاك لعام ٢٠٠٩/٢٠٠٨ مع استخدام بيانات شهر يناير ٢٠١٠ كفترة الأساس. وفيما يخص بيانات ما قبل ذلك التاريخ، فقد استخدمت الأوزان المستخرجة من بحث الدخل والانفاق والاستهلاك لعام ٢٠٠٥/٢٠٠٤ مع استخدام يناير ٢٠٠٧ كشهر أساس.

٣/ يعرف إجمالى السيولة المحلية كإجمالى صافى الأصول الأجنبية وصافى الأصول المحلية لدى الجهاز المصرفى (فى جانب الأصول) ، أو كجملة المعروض النقدى وأشبه النقود لدى الجهاز المصرفى (فى جانب الخصوم).

٤/ يعكس البيان متوسط شهري.

القسم الأول: نظرة عامة على الأداء الإقتصادي والمالي (تابع)

يوليو - أغسطس	٢٠١٤/١٣ <sup>١/</sup>	*٢٠١٣/١٢	٢٠١٢/١١	٢٠١١/١٠	٢٠١٠/٠٩	٢٠٠٩/٠٨	٢٠٠٨/٠٧
*٢٠١٤/١٣	موازنة	ختامي مبدئي	فعلي				
٥. مؤشرات المالية العامة <sup>٢/</sup>							
١- قطاع الموازنة العامة (بالمليون جنيه) <sup>٣/</sup>							
إجمالي الإيرادات	٢٢١,٤٠٤	٢٨٢,٥٠٥	٢٦٨,١١٤	٢٦٥,٢٨٦	٢٦٥,٢٨٦	٢٨٢,٥٠٥	٢٢١,٤٠٤
إجمالي المصروفات	٢٨٢,٢٩٠	٣٥١,٥٠٠	٣٦٥,٩٨٧	٤٠١,٨٦٦	٤٧٠,٩٩٢	٣٥١,٥٠٠	٢٨٢,٢٩٠
العجز الأولي <sup>٤/</sup>	١٠,٥٩٤	١٩,٠١٦	٢٥,٧٠٥	٤٩,٣٨٣	٦٢,٢٦٤	١٩,٠١٦	١٠,٥٩٤
العجز النقدي <sup>٥/</sup>	٦٠,٨٨٦	٦٨,٩٩٥	٩٧,٨٧٢	١٣٦,٥٨٠	١٦٧,٣٧٠	٦٨,٩٩٥	٦٠,٨٨٦
العجز الكلي	٦١,١٢٢	٧١,٨٢٦	٩٨,٠٣٨	١٣٤,٤٦٠	١٦٦,٧٠٥	٧١,٨٢٦	٦١,١٢٢
٢- قطاع الموازنة العامة <sup>٦/</sup> (معدل نمو سنوي)							
إجمالي الإيرادات	٢٢.٩	٢٧.٦	-٥.١	-١.١	١٤.٥	٢٧.٦	٢٢.٩
الإيرادات الضريبية	٢٠.٠	١٩.٠	٤.٥	١٢.٧	٨.٠	٢١.٠	٢٠.٠
الإيرادات غير الضريبية	٢٧.٨	٤١.٧	-١٨.٢	-٢٥.٠	٣١.٤	٢٧.٨	٢٧.٨
إجمالي المصروفات (ومنها):	٢٧.١	٢٤.٥	٤.١	٩.٨	١٧.٢	٢٣.٧	٢٧.١
الأجور وتعويضات العاملين	٢٠.٥	٢١.٢	١٢.١	١٢.٨	٢٧.٦	١٩.١	٢٠.٥
الفوائد المدفوعة	٥.٩	٤.٥	٣٧.٠	١٧.٦	٢٢.٨	٤٠.٧	٢٠.٩
٣- قطاع الحكومة العامة ( مليون جنيه) <sup>١٦</sup>							
إجمالي الإيرادات	٢٤٨,٨٣٤	٢٨٨,٥٤٤	٣٠٣,٣٧٤	٣٠٢,٠١٠	٣٤٨٨٦٤	--	--
إجمالي المصروفات	٣٠٥,٧٩٤	٣٥٦,٩٤٢	٣٩٦,٦٩٣	٤٤٠,٤١١	٥١٦٤٢٢	--	--
العجز الكلي	٦٧,٥٦٣	٧٢,٣٧٨	٩٨,٧٩٦	١٣٤,١٣٨	١٦٥٦٩٢	--	--
٤ - نسبة إلى الناتج المحلي الإجمالي <sup>١٧</sup>							
قطاع الموازنة العامة <sup>١٨</sup>	٢٤.٧	٢٧.١	٢٢.٢	١٩.٣	١٩.٧	١٩.٩	٢٤.٧
إجمالي الإيرادات	١٥.٣	١٥.٧	١٤.١	١٤.٠	١٣.٤	١٤.٥	١٥.٣
الإيرادات الضريبية	٩.٤	١١.٤	٨.١	٥.٣	٦.٢	٥.٤	٧.٢
إجمالي المصروفات (ومنها):	٣١.٥	٣٣.٧	٣٠.٣	٢٩.٣	٣٠.٥	٣٣.٦	٣٣.٦
الأجور وتعويضات العاملين	٧.٠	٧.٣	٧.١	٧.٠	٨.٠	٨.١	٨.٣
الفوائد المدفوعة	٥.٦	٥.١	٦.٠	٦.٢	٦.٨	٨.٥	٨.٩
العجز الأولي <sup>١٩</sup>	١.٢	١.٨	٢.١	٣.٦	٤.٠	٥.٤	٠.٢
العجز النقدي <sup>٢٠</sup>	٦.٨	٦.٦	٨.١	١٠.٠	١٠.٩	١٣.٧	٩.٠
العجز الكلي	٦.٨	٦.٩	٨.١	٩.٨	١٠.٨	١٣.٨	٩.١
الحكومة العامة <sup>٢١</sup>							
العجز الأولي <sup>٢٢</sup>	٧.٥	٦.٩	٨.٢	٩.٨	١٠.٧	٠.٠	--
العجز الكلي	١.٧	١.٦	١.٨	١.٦	١.٧	٠.٠	--

المصدر: وزارة المالية

-- بيان غير متاح.

\* بيان مبدئي تحت المراجعة. جدير بالذكر أن البيانات الأولية لأداء الموازنة العامة للدولة للعام المالي ٢٠١٣/٢٠١٢ لا تزال مبدئية وقابلة للتعديل لحين الانتهاء من الحسابات الختامية لأجهزة الدولة.

١/ تعكس بيانات الموازنة وفقاً للقانون رقم ١٩ لعام ٢٠١٣. متضمنة أثر الإجراءات الإصلاحية على جانبي الإيرادات والمصروفات.

٢/ تم إعادة تبويب عمليات الموازنة العامة لتتفق مع معايير صندوق النقد الدولي والمعروفة بـ GFS ٢٠٠١ (على أساس نقدي).

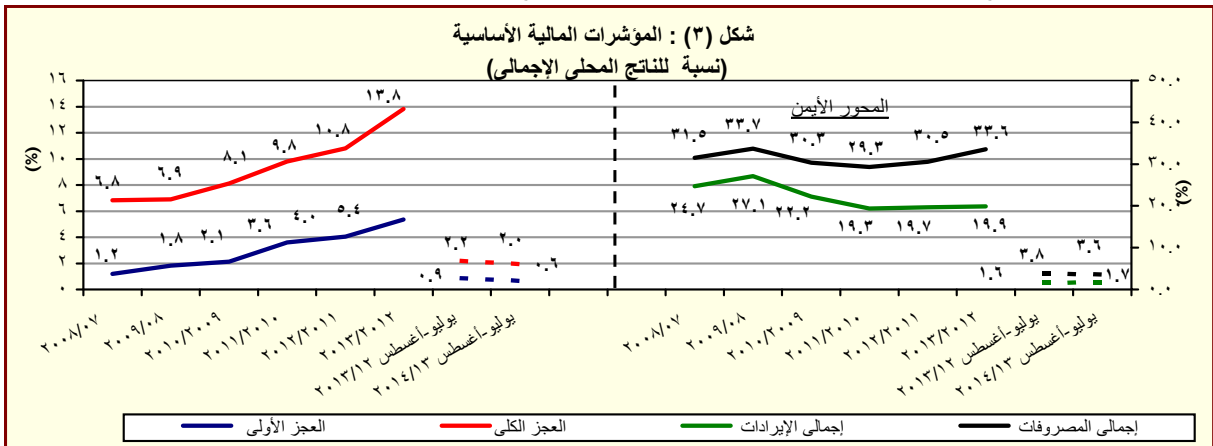
٣/ يشمل قطاع موازنة الجهاز الإداري و المحليات، والهبات الخدمية العامة.

٤/ العجز الكلي مخصصاً منه الفوائد المدفوعة.

٥/ العجز الكلي بدون صافي حيازة الأصول المالية.

٦/ يشمل المعاملات المالية لكل من أجهزة الموازنة العامة، وبنك الإستثمار القومي، وصناديق التأمين والمعاشات ، ومع مراعاة إستبعاد كافة المعاملات البنينة للجهاز الثلاث لمنع إزدواجية الحساب.

٧/ قامت وزارة التخطيط بتقدير قيمة الناتج المحلي الإجمالي لعام ٢٠١٣/٢٠١٢ بنحو ٢٥٥٠ مليار جنيه ، مقارنةً بناتج محلي إجمالي معدل قدره ١٧٣٥ مليار جنيه لعام ٢٠١٢/٢٠١٣.



المصدر: وزارة المالية

\* بيان مبدئي، تحت المراجعة.

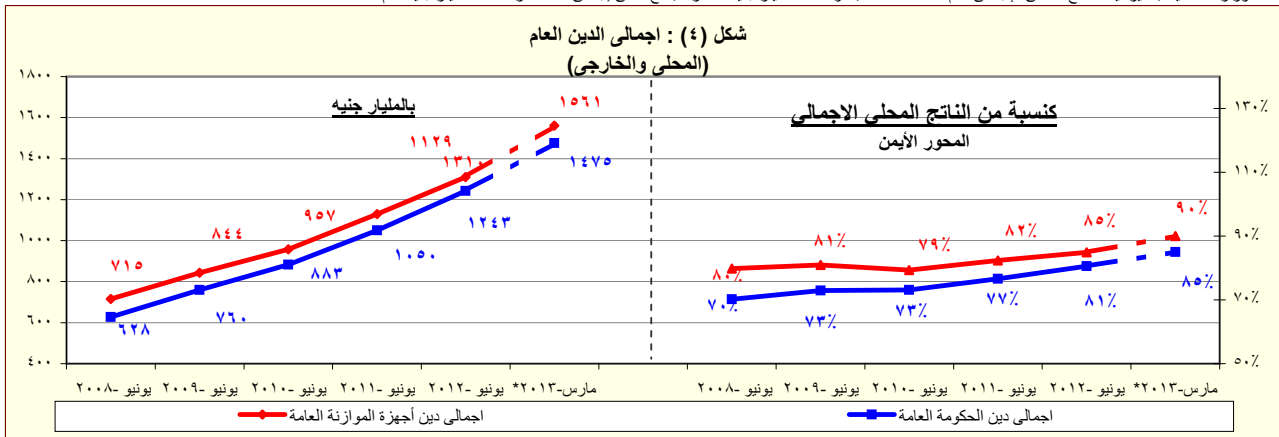
القسم الأول: نظرة عامة على الأداء الإقتصادي والمالى (تابع)

بيان ربع سنوى				بيان سنوى				
سبتمبر-٢٠١٢	ديسمبر-٢٠١٢	مارس-٢٠١٣	يونيو-٢٠١٣*	يونيو-٢٠١٢	يونيو-٢٠١١	يونيو-٢٠١٠	يونيو-٢٠٠٩	يونيو-٢٠٠٨
١- ملخص الدين العام المحلى								
(بالمليون جنيه، رصيد نهاية الفترة) <sup>١/</sup>								
١٠٢٣٨٠٦٣٨	١٠٢٩٣٠٨٥١	١٠٣٨٧٠٢٤٣	١٠٤٤٦٠٦٠٩	١٠١٥٥٠٣١٢	٩٦٧٠٢٩٠	٨٠٨٠٣٨٤	٦٩٩٠٦٦٧	٥٩٩٠٦٠٣ <sup>١٢</sup>
(٢١٠٠)	(٢٢٠٣)	(٢٧٠٣)	(٢٥٠٢)	(١٩٠٤)	(١٩٠٧)	(١٥٠٥)	(١٦٠٧)	(١٠٠٥)
١٦٠٠٢٥١	١٦٧٠٠٢٧	١٧٥٠٩٢٢	١٧٧٠٣٥٧	١٦٤٠٧٨٨	١٥٩٠١٧٨	١٤٤٠٥٦٦	١٣٧٠٣٤١	١٢٠٠٩٠٤
(١٠٠٦)	(٢٠٠)	(٦٠٩)	(٧٠٦)	(٣٠٥)	(١٠٠١)	(٥٠٣)	(١٣٠٦)	(٧٠٢)
١٠٠٧٨٠٣٨٧	١٠١٢٦٠٨٢٤	١٠٢١١٠٣٢١	١٠٢٦٩٠٢٥٢	٩٩٠٠٥٢٤	٨٠٨٠١١٢	٦٦٣٠٨١٨	٥٦٢٠٣٢٦	٤٧٨٠٦٩٩
(٢٥٠٩)	(٢٦٠٠)	(٣١٠٠)	(٢٨٠١)	(٢٢٠٦)	(٢١٠٧)	(١٨٠٠)	(١٧٠٥)	(٠٠١)
١٠١٥٦٠٤٠٤	١٠٢٠٧٠٢٢٣	١٠٣٠١٠١٠٠	١٠٣٥٩٠١٣٧	١٠٠٨٧٠٩٤٥	٨٨٩٠٠٤٥	٧٣٣٠٣٨٧	٦١٥٠٨٤٩	٥١٢٠٩٨٢ <sup>١٣</sup>
(٢٢٠٨)	(٢٣٠٠)	(٢٨٠٢)	(٢٤٠٩)	(٢٢٠٤)	(٢١٠٢)	(١٩٠١)	(٢٠٠١)	(٥٠٥)
١٦٨٠٥٣٩	١٧٥٠٦١٥	١٨٤٠٠٤٩	١٨٥٠٩٨٦	١٧٣٠٤٩٢	١٦٦٠٥٢٧	١٥٨٠٥٣١	١٤٨٠٨١١	١٣١٠٠٤٣
(٠٠٦)	(٣٠١)	(٧٠٠)	(٧٠٣)	(٤٠١)	(٥٠٠)	(٦٠٥)	(١٣٠٦)	(١٢٠٠)
٩٨٧٠٨٦٥	١٠٠٣١٠٦٠٧	١٠١١٧٠٠٥١	١٠١٧٣٠١٥١	٩١٤٠٦٥٣	٧٢٢٠٥١٨	٥٧٤٠٨٥٦	٤٦٧٠٠٣٨	٣٨١٠٩٣٩
(٢٨٠٠)	(٢٧٠٢)	(٣٢٠٥)	(٢٨٠٣)	(٢٦٠٦)	(٢٥٠٧)	(٢٣٠١)	(٢٢٠٣)	(٣٠٤)
١٠١٩٠٠٧٥٠	١٠٢٤٦٠٨٧٦	١٠٣٤٢٠١٦٧	١٠٤٠٤٠٧١٨	١٠١٢٩٠٠٣٠	٩٣٢٠٤٦٠	٧٦٩٠٧٨٣	٦٤٣٠٦٢٨	٥٣٧٠٥٣٣ <sup>١٤</sup>
(٢١٠٩)	(٢٢٠٣)	(٢٧٠٥)	(٢٤٠٤)	(٢١٠١)	(٢١٠١)	(١٩٠٦)	(١٩٠٧)	(٨٠٨)
١٨٤٠٠٠٥	١٩٥٠٢٦٣	٢٠٩٠٠٦٠	٢١١٠٨٧٩	١٩٨٠٠٦٦	١٩١٠١١٦	١٧٠٠١٧١	١٦٧٠٧٣٣	١٥٠٠٥٠١
(٠٠٩)	(٢٠٨)	(٩٠٠)	(٧٠٠)	(٣٠٦)	(١٢٠٣)	(١٠٥)	(١١٠٤)	(١٥٠٢)
١٠٠٠٦٠٧٤٥	١٠٠٥١٠٦١٣	١٠١٣٣٠١٠٧	١٠١٩٢٠٨٣٩	٩٣٠٠٩٦٤	٧٤١٠٣٤٤	٥٩٩٠٦١٢	٤٧٥٠٨٩٥	٣٨٧٠٠٣٢
(١٧٠١)	(٢١٠٨)	(١١٠١)	(٢٨٠١)	(٢٥٠١)	(٢١٠١)	(٢١٠٠)	(٢١٠٠)	(١٠٥)
٢- إجمالى الدين المحلى للحكومة العامة								
٣٤٠٧٢٠	٣٨٠٨٢٤	٣٨٠٣٨٥	٤٣٠٢٣٣	٣٤٠٣٨٥	٣٤٠٩٠٦	٣٣٠٦٩٤	٣١٠٥٣١	٣٣٠٨٩٣
٢٥٠٤٢٩	٢٦٠١٩٠	٢٥٠٧٣٢	-	٢٥٠٥٩٤	٢٧٠٠٩٢	٢٦٠٢٤٩	٢٥٠٨١٨	٢١٠٦٤١
٩٠٢٩١	١٢٠٦٣٤	١٢٠٦٥٢	-	٨٠٧٩٠	٧٠٨١٤	٧٠٤٤٥٥	٥٠٧١٣	١٢٠٢٥٢
٣- إجمالى الدين العام المحلى <sup>١٥</sup>								
٥٣٠٩٣٩	٩٠٠٧٣٤	١٥٨٠٧٥٧	٢١٨٠٢٣٢	١٤٠٠٩١٦	١١٧٠٢٥١	٩٨٠٨٥٦	٧١٠١٢٣	٦٠٠٠٠٤
٤٨٠٥٩٧	٨٣٠٠٣٢	١٤٥٠٧٤٨	٢٠٣٠١٥٣	١٢٢٠٣٢٢	١٠٤٠٦٢٥	٨٧٠٥٦٠	٥٩٠٥٧٧	٥٢٠٤٣٥
٥٠٣٤٢	٧٠٧٠٢	١٣٠٠٠٩	١٥٠٠٨٠	١٨٠٥٩٤	١٢٠٦٢٧	١١٠٢٩٦	١١٠٥٤٦	٧٠٥٦٩
٤- إجمالى الدين الخارجى للحكومة العامة								
٧١٠٠	٥١٠٠	٧٠٠٠	٨٣٠٠	٧٤٠٠	٧٠٠٠	٦٧٠٠	٦٧٠٠	٦٧٠٠
٦٢٠	٦٤٠	٦٩٠	٧٣٠	٦٤٠	٥٨٠	٥٥٠	٥٤٠	٥٣٠
٥٦٠	٦٦٠	٧٥٠	٧٨٠	٧٠٠	٦٤٠	٦٠٠	٥٩٠	٥٧٠
٤٢٠	٥٩٠	٦٤٠	٦٧٠	٥٩٠	٥٢٠	٤٧٠	٤٤٠	٤٢٠
٦٠٠	٧١٠	٧٧٠	٨١٠	٧٣٠	٦٨٠	٦٣٠	٦١٠	٦٠٠
٤٣٠	٦٠٠	٦٥٠	٦٨٠	٥٤٠	٤١٠	٣٩٠	٣٥٠	٣٢٠
٢٠٠	١٤٠	١٥٠	١٧٠	١٣٠	١٥٠	١٥٠	١٦٠	٢٠٠
١٢٠	٩٠	١٠٠	-	١٠٠	١١٠	١٢٠	١٣٠	١٢٠

المصدر: وزارة المالية و البنك المركزى المصرى.

( ) معدل النمو عن العام السابق.  
\* بيان مبدئى، خاضع للمراجعة.

- ١/ تعكس البيانات رصيد الدين المحلى لأجهزة الموازنة العامة، الدين المحلى للمجموع للحكومة العامة، و الدين العام المحلى المجمع. يشمل الدين المحلى لأجهزة الموازنة العامة. أرصدة الدين المستحقة على وحدات الجهاز الإدارى، وحدات الإدارة المحلية، و الهيئات الخدمية. ويتضمن الدين المحلى للحكومة العامة أرصدة الدين المجمع المستحق على أجهزة الموازنة العامة للدولة و بنك الإستثمار القومى و صناديق التأمين الإجتماعى و صناديق التأمين الإجتماعى. أما عن الدين العام المحلى فيشمل أرصدة الدين المحلى المجمع لكل من الحكومة العامة و الهيئات الاقتصادية.
- ٢/ يمثل المديونية المستحقة على أجهزة الموازنة العامة (وحدات الجهاز الإدارى، وحدات الإدارة المحلية، و الهيئات الخدمية).
- ٣/ يمثل رصيد الدين المجمع المستحق على أجهزة الموازنة العامة للدولة و بنك الإستثمار القومى و صناديق التأمين الإجتماعى بعد إستبعاد المديونيات و العلاقات الداخلية فيما بين القطاعات الثلاثة و التى تتمثل فى إقتراض أجهزة الموازنة العامة من بنك الإستثمار القومى، سندات وزارة المالية لدى صناديق التأمين الإجتماعى و بنك الإستثمار القومى، سندات صناديق التأمين الإجتماعى و أخيراً إقتراض بنك الإستثمار القومى من صناديق التأمين الإجتماعى.
- ٤/ يمثل رصيد الدين المجمع المستحق على الحكومة العامة و الهيئات الاقتصادية بعد إستبعاد إقتراض الهيئات الاقتصادية من بنك الإستثمار القومى، وإقتراض أجهزة الموازنة من الهيئات الاقتصادية.
- ٥/ ودائع الحكومة العامة و الهيئات الاقتصادية بعد إستبعاد ودائع صناديق التأمين الإجتماعى وإقتراض قطاع الموازنة من الهيئات الاقتصادية.
- ٦/ طبقاً لتصنيف و منهجية البنك المركزى المصرى، و الذى يقوم بـشطب مديونيات نادى باريس المباشرة و غير المباشرة المستحقة على الجهات الحكومية طبقاً لتواريخ إعادة الجدولة الى العالم الخارجى، فى حين تقوم الجهات الحكومية بشطب هذه المديونيات من سجلاتها فور سداد الغفيل المحلى الى البنك المركزى طبقاً لجدول السداد الاصلى (والذى يسبق تواريخ إعادة الجدولة)
- ٧/ البيان الربع سنوى لخدمة الدين الحكومى يعكس التدفقات التراكمية لخدمة الدين منذ بداية العام المالى .
- ٨/ قامت وزارة التخطيط بتقدير قيمة الناتج المحلى الإجمالى لعام ٢٠١٣/٢٠١٤ بنحو ٢٠٥٠ مليار جنيه، مقارنةً بناتج محلى إجمالى معدل قدره ١٧٣٥ مليار جنيه لعام ٢٠١٢/٢٠١٣.



المصدر: وزارة المالية - البنك المركزى المصرى.

\* بيان مبدئى

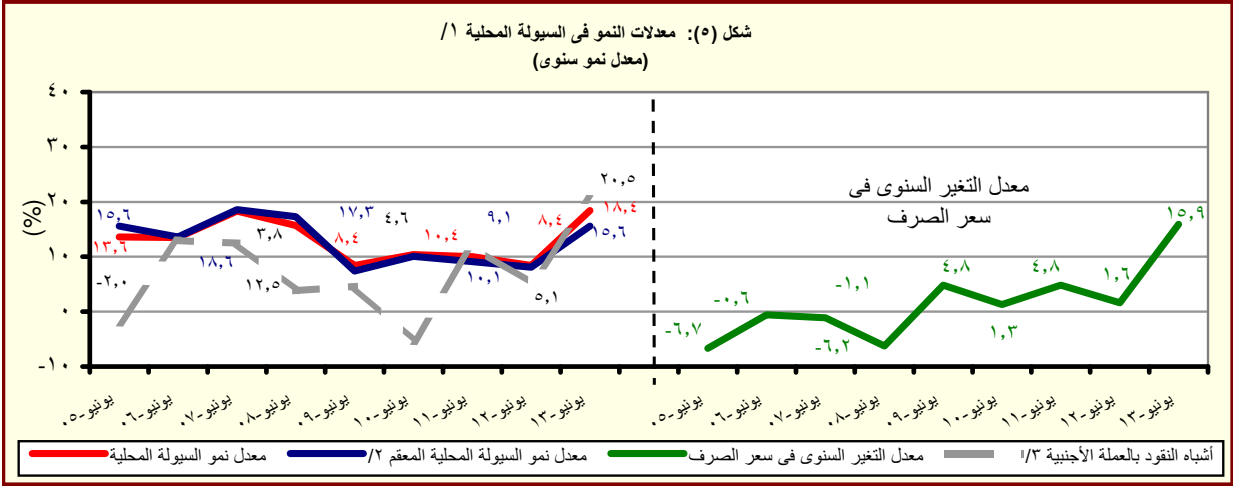
القسم الأول: نظرة عامة على الأداء الإقتصادى والمالى (تابع)

أحدث بيان متاح				بيان سنوى				
يونيو-١٣*	مايو-١٣	ابريل-١٣	مارس-١٣	٢٠١٢/١١	٢٠١١/١٠	٢٠١٠/٠٩	٢٠٠٩/٠٨	٢٠٠٨/٠٧
ز. المؤشرات النقدية (نهاية الفترة)								
مليون جنيه								
نقود الإحتياط <sup>١/</sup>								
٣١٧,٥٤٤	٣٠٤,٦٢٠	٢٨٩,٥٥٢	٢٨٠,٩٩٦	٢٦٣,٦٦٨	٢٥٠,٩٩٢	٢٠٣,٠٧١	١٧٥,١٠٤	١٦٩,٩١١
إجمالى السيولة								
١,٢٩٥,٧٧٥	١,٢٦٨,٥١٣	١,٢٥٢,٨٦١	١,٢٣٦,٩٣٨	١,٠٩٤,٤٠٨	١,٠٠٩,٤١١	٩١٧,٤٥٩	٨٣١,٢١١	٧٦٦,٦٦٤
المعروض النقدى <sup>٢/</sup>								
٣٤٣,٧٠٠	٣٣١,٧٥٧	٣٢٨,٦٧٩	٣٢٦,٥٤٧	٢٧٤,٥١٠	٢٤٨,٧٠٧	٢١٤,٠٤٠	١٨٢,٩٩١	١٧٠,٥٧٩
أشباه النقود <sup>٣/</sup>								
٩٥٢,٠٧٥	٩٣٦,٧٥٦	٩٢٤,١٨٢	٩١٠,٣٩١	٨١٩,٨٩٨	٧٦٠,٧٠٤	٧٠٣,٤١٩	٦٤٨,٢٢٠	٥٩٦,٠٨٥
معدل النمو السنوى								
نقود الإحتياط <sup>١/</sup>								
٢٠,٤	١٦,٢	١٨,٠	١١,٨	٥,١	٢٣,٦	١٦,٠	٣,١	٢٦,٧
إجمالى السيولة								
١٨,٤	١٨,٨	١٨,٣	١٧,٢	٨,٤	١٠,٠	١٠,٤	٨,٤	١٥,٧
صافى الأصول الأجنبية <sup>٤/</sup>								
٢٣,٧-	١٤,١-	٢٦,٧-	٢٤,٩-	٣٧,٨-	١٠,٢-	١١,١	١٦,٣-	٣٨,٩
صافى الأصول المحلية <sup>٤/</sup>								
٢٥,٥	٢٤,٥	٢٦,٦	٢٥,٥	٢٣,٩	١٩,٠	١٠,٠	٢٤,٦	٤,٣
صافى المطلوبات من القطاع الخاص <sup>٥/</sup>								
٩,٨	١٠,٠	١٠,٥	١٠,٠	٧,٣	٠,٨	٧,٧	٥,١	١٢,٦
معدلات الإقراض إلى الودائع <sup>٦/</sup>								
القطاع الحكومى								
٢٨,٢	٢٨,٦	٢٨,١	٢٨,١	٢٨,٣	٣٤,٠	٣٤,٩	٣٠,٠	٣٥,٥
القطاع غير الحكومى								
٤٨,٢	٤٨,٨	٤٩,١	٤٩,٠	٥٢,١	٥١,٢	٥٤,٢	٥٥,٦	٥٥,٤
بالعملة المحلية								
٤٥,١	٤٥,٨	٤٦,٠	٤٦,٠	٤٨,٧	٤٦,٤	٤٧,٦	٥١,٥	٥٠,٩
بالعملة الأجنبية								
٥٩,٩	٥٩,٥	٦٠,٠	٦٠,٠	٦٥,١	٦٩,٠	٧٩,٩	٦٩,٠	٦٩,٧
مؤشرات:								
مضاعف السيولة المحلية <sup>٧/</sup>								
٤,٠٨	٤,١٦	٤,٣٣	٤,٤٠	٤,١٥	٤,٠٢	٤,٥٢	٤,٧٥	٤,٥١
معدل دوران النقود (وسطى) <sup>٨/</sup>								
١,٤٥	١,٤٩	١,٥٠	١,٥١	١,٤٧	١,٤٢	١,٣٨	١,٣٠	١,٢٥
معدل الدولة فى السيولة المحلية <sup>٩/</sup>								
١٧,٣	١٧,٨	١٧,٨	١٧,٨	١٧,٠	١٧,٥	١٧,٢	٢٠,١	٢٠,٨
معدل الدولة فى الودائع <sup>١٠/</sup>								
٢٤,٤	٢٤,٨	٢٤,٦	٢٤,٤	٢٣,٩	٢٤,٠	٢٢,٩	٢٥,٧	٢٥,٨

المصادر: البنك المركزى المصرى وحسابات وزارة المالية.

\* مبدئى.

- ١/ تتضمن النقود المتداولة خارج البنك المركزى بالإضافة إلى ودائع البنوك لدى البنك المركزى بالجنيه المصرى.
- ٢/ يتضمن النقود المتداولة خارج الجهاز المصرفى بالإضافة إلى الودائع الجارية بالعملة المحلية. لا تتضمن الشيكات والحوالات تحت التحصيل.
- ٣/ تتضمن الودائع الجارية بالعملة الاجنبية والودائع غير الجارية بالعملات المحلية و الأجنبية .
- ٤/ تم تفعيل إتفاقية الحساب المجدد بين البنك المركزى ووزارة المالية فى يونيو ٢٠٠٨، مما أدى إلى إهلاك جزء من السندات الصادرة عن وزارة المالية لصالح البنك المركزى.
- ٥/ يتضمن المطلوبات من القطاع الخاص و القطاع العائلى.
- ٦/ لا تتضمن كل من الودائع لدى البنك المركزى والقروض الممنوحة من قبل البنك المركزى.
- ٧/ إجمالى السيولة المحلية / نقود الإحتياط.
- ٨/ الناتج المحلى الإجمالى / متوسط إجمالى السيولة المحلية (M٢). متوسط إجمالى السيولة المحلية =  $\frac{[(M٢) \dot{t} + (M٢) \dot{t} - 1]}{2}$ .
- ٩/ يمثل نسبة الودائع الجارية و غير الجارية بالعملات الأجنبية إلى إجمالى السيولة المحلية. لا تتضمن كل من ودائع غير المقيمين (جزء من صافى الأصول الأجنبية) والودائع الحكومية.
- ١٠/ يمثل نسبة الودائع الحكومية وغير الحكومية بالعملات الأجنبية إلى إجمالى الودائع لدى البنوك. غير متضمن ودائع البنوك لدى البنك المركزى.



المصدر: البنك المركزى المصرى وحسابات وزارة المالية.

١/ إجمالى السيولة المحلية تتكون من المعروض النقدى وأشباه النقود.

٢/ معدل النمو فى السيولة المحلية بإستخدام سعر الصرف الثابت، ويتم حسابه عن طريق تطبيق سعر الصرف السائد فى نفس الفترة من العام السابق للفترة الحالية.

٣/ الودائع الجارية وغير الجارية بالعملات الأجنبية .

القسم الأول: نظرة عامة على الأداء الإقتصادي والمالى (تابع)

بيان ربع سنوي				بيان سنوي				
مارس-١٣	ديسمبر-١٢	سبتمبر-١٢	مارس-١٢	٢٠١٢/١١	٢٠١١/١٠	٢٠١٠/٠٩	٢٠٠٩/٠٨	٢٠٠٨/٠٧
				ي- القطاع المالى والاستثمارات				
				إجمالى الإستثمارات المحلية (نسبة إلى الناتج المحلى الإجمالى) <sup>١/</sup>				
٣,٩	٣,٦	٢,٨	٤,٠	١٦,٧	١٧,١	١٩,٥	١٩,٢	٢٢,٤
				الإستثمارات الأجنبية المباشرة (نسبة إلى الناتج المحلى الإجمالى) <sup>٢/ ١/</sup>				
٠,٠٥	٠,٠٧	٠,٠٤	٠,٢	٠,٨	٠,٩	٣,١	٤,٣	٨,١
				مؤشرات سوق المال ( نهاية العام الميلادى )				
				مؤشر هيئة سوق المال				
--	--	١٠٢٦	٦٧٩	٣١٨	١٥٠٤	١٤٠١	--	٣٤١٢
				معدل تنذب مؤشر سوق المال <sup>٣/</sup>				
--	--	٨,٤	٣,١	٤,١	٠,٧	١,٩	--	١,١
				مؤشر هيرمس				
٥١٦	٥٥١	٥٩٠	٤٩٥	٣٨٢	٦٦٤	٥٧٣	٤٢٧ <sup>٤/</sup>	٩٢٧٣٤
				معدل تنذب مؤشر هيرمس <sup>٣/</sup>				
١,٠٩	١,٨٠	٠,٩٦	١,٧٧	١,٢١	٠,٤٩	٢,٢٢	١,٤٧	١,٢٠
				رأس المال السوقى (مليار جنيه) <sup>٥/</sup>				
٣٦١	٣٧٦	٤٠٦	٣٦٢	٢٨٨	٤٨٨	٥٠٠	٤٧٤	٧٦٨
				رأس المال السوقى (نسبة إلى الناتج المحلى الإجمالى) <sup>٦/</sup>				
٢٠,٨	٢١,٦	٢٣,٤	٢٣,٥	١٨,٧	٣٥,٦	٤١,٤	٤٥,٤	٨٥,٨
				مضاعف الربحية <sup>٧/</sup>				
١٢,١	١٢,٤	١٢,٨	١١,٧	١٠,٥	١٤,٧	١٢,١	٧,٦	١٩,١
				عائد السهم (%) <sup>٨/</sup>				
٩,٩	٨,٦	٨,٣	٨,٧	١٠,٤	٧,١	٧,٠	٦,٦	٥,١
				سندات مقيدة (مليون جنيه)				
٣٢٦,٥٥٠	٣٢٥,٨٣٥	٣١٠,٥٢٠	٢٦٤,٩٦٩	٢٤٨,٨٦٩	٢٢٦,٧٩٩	١٣٤,٢٢٦	٧٨,٨٤١	٧١,٥٤٥
				القطاع المصرفى (مليون جنيه): <sup>٩/</sup>				
				إجمالى الأصول				
١,٥٣١,٨٨٥	١,٤٤١,١٨٨	١,٤١٣,٠٨٩	١,٤٣٢,٤١٣	١,٣٦٦,١٦٠	١,٢٦٩,٦٩٠	١,٢٢٠,٦٥٥	١,٠٩١,٩٩٣	١,٠٨٣,٣١١
				إجمالى أرصدة الإقراض و الخصم				
٥٣٦,٧٤٨	٥١٦,٨٤٢	٥٠٨,٤٢٤	٤٩٥,١٢٥	٥٠٦,٧٣٦	٤٧٤,١٣٩	٤٦٥,٩٩٠	٤٢٩,٩٥٧	٤٠١,٤٢٥
				رأس المال				
٧١٦,٠٧	٧١٤,٢٦٤	٧٠,٤٤٠	٦٠,٠٥٨	٦٧,٣٤٥	٥٩,٠٤٩	٤٦,٥٩٨	٤١,٥٥٠	٣٧,٥٧٦
				إجمالى الودائع				
١,١٤٤,٣٤٠	١,٠٨٧,٨١٩	١,٠٤٧,٨١٥	٩٩٠,٧٢٣	١,٠٢٣,٥١٧	٩٥٧,٠٣٧	٨٩٢,٤٩٢	٨٠٩,٦٩٤	٧٤٧,١٩٩
				القروض غير المنتظمة إلى إجمالى القروض				
١٠,٠	١٠,٠	١٠,١	١٠,٧	٩,٩	١٠,٥	١٣,٦	١٣,٤	--
				مؤشرات مختارة				
				مؤشرات السيولة فى الجهاز المصرفى				
				القروض / الودائع <sup>١٠/</sup>				
٤٦,٨	٤٧,٤	٤٨,٤	٤٩,٣	٤٩,٤	٤٩,١	٥١,٨	٥٢,٤	٥٣,١
				القروض / الأصول <sup>١١/</sup>				
٣٥,٠	٣٥,٩	٣٦,٠	٣٧,٤	٣٧,١	٣٧,٣	٣٨,٢	٣٩,٤	٣٧,١
				الأوراق المالية / الأصول <sup>١١/</sup>				
٤١,١	٤٢,٥	٤١,٠	٣٨,٨	٤٠,٦	٣٧,٣	٣٣,٣	٣٠,٥	١٨,٦
				الودائع / الأصول <sup>١١/</sup>				
٧٤,٧	٧٥,٥	٧٤,٢	٧٣,٩	٧٤,٩	٧٥,٤	٧٣,١	٧٤,١	٦٩,٠
				رأس المال / الأصول <sup>١١/</sup>				
٧,٠	٧,٠	٧,٠	٦,٣	٦,٨	٦,٤	٦,٢	٥,٨	٤,٩
				مخصصات القروض / إجمالى الأصول <sup>١١/</sup>				
٤,٠	٣,٩	٣,٨	٤,٢	٤,٠	٤,٣	٥,٨	٦,٤	٥,٨

المصادر: الهيئة العامة لسوق المال والبنك المركزى المصرى.

-- بيان غير متاح.

١/ تم حساب المؤشرات الربع سنوية كنسبة من الناتج المحلى الإجمالى للعام بأكمله.

٢/ صافى الإستثمارات الأجنبية المباشرة تشمل الإستثمار الاجنبى فى قطاع البترول.

٣/ على أساس الإنحراف المعيارى للعوائد اليومية خلال شهر الدراسة. البيانات السنوية تعكس نهاية ديسمبر من كل عام.

٤/ سلسلة معدلة.

٥/ القيمة السوقية للأرصدة القائمة. يمثل ناتج ضرب عدد الأسهم القائمة فى سعر السوق السائد.

٦/ قامت وزارة التخطيط بتقدير قيمة الناتج المحلى الإجمالى لعام ٢٠١٣/٢٠١٤ بنحو ٢٠٥٠ مليار جنيه، مقارنة بناتج محلى إجمالى معدل قدره ١٧٣٥ مليار جنيه لعام ٢٠١٢/٢٠١٣.

٧/ ويعرف أيضا بمعدل السعر على العائد، ويقاس بنسبة سعر السوق لكل سهم إلى أرباحه السنوية.

٨/ الكوبون السنوى الموزع / سعر السهم الجارى.

٩/ تعكس بيانات البنوك التجارية.

١٠/ تتضمن القروض والودائع الحكومية وغير الحكومية ، ولا تشمل ودائع البنوك لدى البنك المركزى المصرى.

١١/ لدى البنوك العامة فى مصر ، بخلاف البنك المركزى.

القسم الأول: نظرة عامة على الأداء الإقتصادى والمالى (تابع)

بيان ربع سنوي				بيان سنوي					
إبريل-يونيو *٢٠١٣	يناير-مارس *٢٠١٢	أكتوبر-ديسمبر *٢٠١٢	إبريل-يونيو #٢٠١٢	٢٠١٣/١٢	٢٠١٢/١١	٢٠١١/١٠	٢٠١٠/٠٩	٢٠٠٩/٠٨	
				كـ- معاملات القطاع الخارجي					
				(مليون دولار)					
١٥,٩٥٦	١٦,٤٩٣	١٧,٥١٣	١٦,٢٨٨	٦٧,٤٦٠	٦٤,٣٥٢	٦٢,٠٠٢	٥٧,٨٩٩	٥٧,٢١٧	إجمالي المتحصلات الجارية
١٧,٦٥١	١٧,٣٣٦	٢٠,٢٧٨	١٩,٣٥٥	٧٣,٠٤٢	٧٤,٤٩٨	٦٨,٠٩٠	٦٢,٢١٧	٦١,٦٤١	إجمالي المدفوعات الجارية
٧,٧٢٥-	٧,٠٢٨-	٩,٩١٠-	٩,٦٦٤-	٣١,٥٤٢-	٣٤,١٣٩-	٢٧,١٠٣-	٢٥,١٢٠-	٢٥,١٧٣-	الميزان التجارى
١,١٧٨	١,٥٧٤	٢,٢٤٣	١,٥٢٥	٦,٦٩٢	٥,٥٨٥	٧,٨٧٨	١٠,٣٣٩	١٢,٥٠٢	الميزان الخدمى
١,٦٩٥-	٨٤٣-	٢,٧٦٥-	٣,٠٦٨-	٥,٥٨٢-	١٠,١٤٦-	٦,٠٨٨-	٤,٣١٨-	٤,٤٢٤-	ميزان المعاملات الجارية
٥,٤١٣	٢٨	٣,٨٠٢	٣,٧٤٣	٩,٦٨٧	١,٠٢٣	٤,١٩٩-	٨,٩٨٠	٢,٢٨٥	صافى تدفقات ميزان المعاملات الرأسمالية والمالية
٢,٣٢٧	١,٥٣٩-	٣٣-	١٠٨-	٢٣٧	١١,٢٧٨-	٩,٧٥٤-	٣,٣٥٦	٣,٣٧٨-	الميزان الكلى (ميزان المدفوعات)
١٤,٩٢٢	١٣,٤٢٣	١٥,٠١٥	١٥,٥٣٤	١٤,٩٢٢	١٥,٥٣٤	٢٦,٥٦٤	٣٥,٢٢١	٣١,٣١٠	صافى الإحتياطيات الدولية <sup>١</sup>
				(نسبة إلى الناتج المحلى الإجمالى) <sup>٢</sup>					
٦,٤	٦,٣	٦,٢	٦,٤	٢٥,١	٢٥,٠	٢٦,٣	٢٦,٥	٣٠,٣	إجمالي المتحصلات الجارية
٧,١	٦,٧	٧,١	٧,٦	٢٧,١	٢٩,٠	٢٨,٩	٢٨,٤	٣٢,٦	إجمالي المدفوعات الجارية
٣,١-	٢,٧-	٣,٥-	٣,٨-	١١,٧-	١٣,٣-	١١,٥-	١١,٥-	١٣,٣-	الميزان التجارى
٠,٥	٠,٦	٠,٨	٠,٦	٢,٥	٢,٢	٣,٣	٤,٧	٦,٦	الميزان الخدمى
٠,٧-	٠,٣-	١,٠-	١,٢-	٢,١-	٣,٩-	٢,٦-	٢,٠-	٢,٣-	ميزان المعاملات الجارية
٠,٩٣	٠,٦-	٠,٠١-	٠,٠	٠,١	٤,٤-	٤,١-	١,٥	١,٨-	الميزان الكلى (ميزان المدفوعات)
				نسبة إلى إجمالى المتحصلات الجارية <sup>٣</sup>					
٢٢,٥	٢٠,٤	١٩,٦	٢٢,٠	٢١,٠	٢١,٧	٢٤,٣	٢٣,٩	٢٥,٠	الصادرات غير البترولية
١٦,٠	١٨,٣	١٧,٥	١٤,٦	١٨,٠	١٧,٦	١٩,٨	١٨,٠	١٩,٤	الصادرات البترولية
١٠,٥	١٥,١	١٦,٨	١٤,٣	١٤,٦	١٤,٨	١٧,٣	٢٠,٤	١٨,٥	السياحة
٢٩,٢	٢٧,٩	٢٤,٦	٣٠,٧	٢٧,٧	٢٧,٩	٢٠,٢	١٦,٧	١٣,٥	التحويلات الخاصة
				مؤشرات أخرى (%)					
٤٤,٣	٤٧,٦	٣٩,٦	٣٨,١	٤٥	٤٢	٥٠	٤٩	٥٠	نسبة تغطية الصادرات للواردات السلعية
١٣١	١٤٠	١٥٨	١٤١	١٤٣	١٣٧	١٥٦	١٧٨	٢١١	نسبة تغطية الصادرات للواردات الخدمية
٣,٢	٣,٠	٢,٧	٣,٠	٣,١	٣,١	٥,٩	٨,٦	٧,٥	نسبة تغطية صافى الإحتياطيات الدولية للواردات(عدد الاشهر) <sup>٤</sup>
٣٤,٥	٣٤,٧	٣٨,٧	٤٥,٢	--	٤٥,٢	٧٦,١	١٠٤,٨	٩٩,٦	نسبة صافى الإحتياطيات الدولية إلى الدين الخارجى (%) <sup>٥</sup>