

# القسم الأول

نظرة عامة على الأداء الإقتصادي و المالي

- أ- مؤشرات الإقتصاد العيني و الحقيقي و مصادر النمو..... ١
- ب- السكان و التشغيل..... ٢
- ج- الأسعار المحلية (متوسط الفترة)..... ٢
- د- مؤشرات المالية العامة..... ٣
- هـ- ملخص الدين العام المحلي (بالمليون جنية، رصيد نهاية الفترة)..... ٤
- و- إجمالي الدين العام الخارجي (مليون دولار، رصيد نهاية الفترة)..... ٤
- ز- خدمة الدين الحكومي (مليون جنية، تدفقات)..... ٤
- ح- المؤشرات النقدية (نهاية الفترة)..... ٥
- ط- القطاع المالي والاستثمارات..... ٦
- ي- معاملات القطاع الخارجي..... ٧

القسم الأول: نظرة عامة على الأداء الإقتصادي و المالي

بيان ربع سنوي				بيان سنوي				
أبريل-يونيو ٢٠١٣	يناير-مارس ٢٠١٣	أكتوبر-ديسمبر *٢٠١٢	أبريل-يونيو *٢٠١٢	٢٠١٣/٢٠١٢ #	٢٠١٢/٢٠١١	٢٠١١/٢٠١٠	٢٠١٠/٢٠٠٩	٢٠٠٩/٢٠٠٨
أ. الاقتصاد العيني (بالأسعار الجارية)								
٤٤٦,٢٠٠	٤٢٣,٦٠٠	٤٣٧,٧٠٠	٤٠٠,٤٠٠	١,٧٥٣,٣٠٠	١,٥٧٥,٥٠٠	١,٣٧١,١٠٠	١,٢٠٦,٦٠٠	١,٠٤٢,٢٠٠
الناتج المحلي (بأسعار السوق بالمليون جنيهه)								
٦٤,٢٧٥	٦٣,٤٤٣	٧١,٦٦٠	٦٦,٤٠٠	٢٧١,٩٣١	٢٦٢,٨٠٠	٢٣٥,٩٩٥	٢١٨,٨٨٩	١٨٩,٠٩٤
الناتج المحلي (بأسعار السوق بالمليون دولار)								
٤٢٤,٤٩٧	٤٠٥,٦٧٦	٤١٩,٢١٥	٣٨١,٢٤٦	١,٦٧٧,٣٥٢	١,٥٠٨,٥٢٧	١,٣٠٩,٩٠٦	١,١٥٠,٥٩٠	٩٩٤,٠٥٥
الناتج المحلي (بتكلفة عوامل الإنتاج بالمليون جنيهه)								
٦١,١٤٩	٦٠,٧٥٨	٦٨,٦٣٤	٦٣,٢٢٤	٢٦٠,١٥٢	٢٥١,٦٢٩	٢٢٥,٤٦٣	٢٠٨,٧٢٨	١٨٠,٣٥٩
الناتج المحلي (بتكلفة عوامل الإنتاج بالمليون دولار)								
٢١,٣٣٤	٢٠,٢٥٣	٢٠,٩٢٧	١٩,٦٧٧	٢٠,٩٥٧	١٩,٣٥٦	١٧,٢٣٣	١٥,٥١٤	١٣,٧٠٢
نصيب الفرد من الناتج المحلي الإجمالي (بالجنيه)								
٣٠,٧٣	٣٠,٣٣	٣,٤٢٦	٣,٢٦٣	٣,٢٥٠	٣,٢٢٩	٢,٩٦٦	٢,٨١٤	٢,٤٨٦
نصيب الفرد من الناتج المحلي الإجمالي (بالدولار)								
ب. مؤشرات الاقتصاد العيني ومصادر النمو <sup>١/٢</sup>								
(معدل النمو)								
١,٥	٢,٢	٢,٢	٣,٣	٢,١	٢,٢	١,٨	٥,١	٤,٧
الناتج المحلي الحقيقي (بأسعار السوق) <sup>٣/</sup>								
١,٥	٢,٢	٢,٠	٣,٣	٢,١	٢,٢	١,٩	٥,١	٤,٧
الناتج المحلي الحقيقي (بتكلفة عوامل الإنتاج) <sup>٣/</sup>								
٠,٦	٠,٧	١,٣	٣,٢	١,٢	١,٦	١,١	٤,٣	٥,٠
القطاع السلمي								
١,٧	٤,٥	٢,٨	٣,٨	٢,٩	٢,٨	٢,٥	٦,٧	٣,٧
قطاع الخدمات الإنتاجية								
٣,٤	٣,٥	٢,٦	٢,٩	٣,١	٣,٠	٣,٤	٤,٥	٥,٨
الخدمات الإجتماعية								
١٥,٠-	١٤,١-	٠,٧-	١١,٣	٩,٦-	٥,٨	٢,٢-	٨,٠	٩,١-
الاستثمارات <sup>١٥/١٥</sup>								
٣,٥	١,٤	٤,٦	٦,٢	٢,٩	٦,٠	٥,٣	٤,٢	٥,٧
الإستهلاك النهائي <sup>١٤</sup>								
٣,٥	١,٤	٤,٤	٦,٧	٢,٨	٦,٥	٥,٥	٤,١	٥,٧
الإستهلاك الخاص								
٣,٦	١,٧	٥,٨	٣,٣	٣,٥	٣,١	٣,٨	٤,٥	٥,٦
الإستهلاك العام								
٠,٧-	١٥,٧	٢,٢	٥,٨-	٤,١	٢,٣-	١,٢	٣,٠-	١٤,٥-
الصادرات السلعية والخدمية <sup>١٤</sup>								
١,٣-	٠,٦-	٠,٦-	١,١	٠,٠١-	٠,٠١-	٠,٦-	٢,٨	٢,٤
نصيب الفرد من الناتج المحلي الإجمالي الحقيقي <sup>١٥</sup>								
الإدخار المحلي <sup>١٥</sup>								
١٣,٢-	٣٣,٨	١٨,٥-	١٦,٣-	٠,١-	٢٩,٥-	٣,٤	٣١,٦	١٣,٠-
معدل النمو الإسمي السنوي								
٨,٤	٧,٤	٦,٨	١٠,٨	٧,٢	٨,٠	١٣,٠	١٤,٣	١٢,٦
نسبة إلى الناتج المحلي الإجمالي								
الاستثمارات المحلية <sup>١٥/١٥</sup>								
٨,١-	٦,٠-	٢,٢	١٩,٢	٣,٧-	١٠,١	٠,٣-	١٧,٧	٠,٢-
معدل النمو الإسمي السنوي								
١٦,٥	١٣,٦	١٥,٦	٢٠,٠	١٤,٢	١٦,٤	١٧,١	١٩,٥	١٩,٢
نسبة إلى الناتج المحلي الإجمالي								

المصدر: وزارة التخطيط والتعاون الدولي.

\* بيان مبدئي، وقابل للتعديل.

# بيان معدل في ضوء البيانات الحديثة الصادرة عن وزارة التخطيط.

١/ قامت وزارة التخطيط بمراجعة بيانات الناتج المحلي الإجمالي لعام ٢٠١٢/١١ على أساس ربع سنوي.

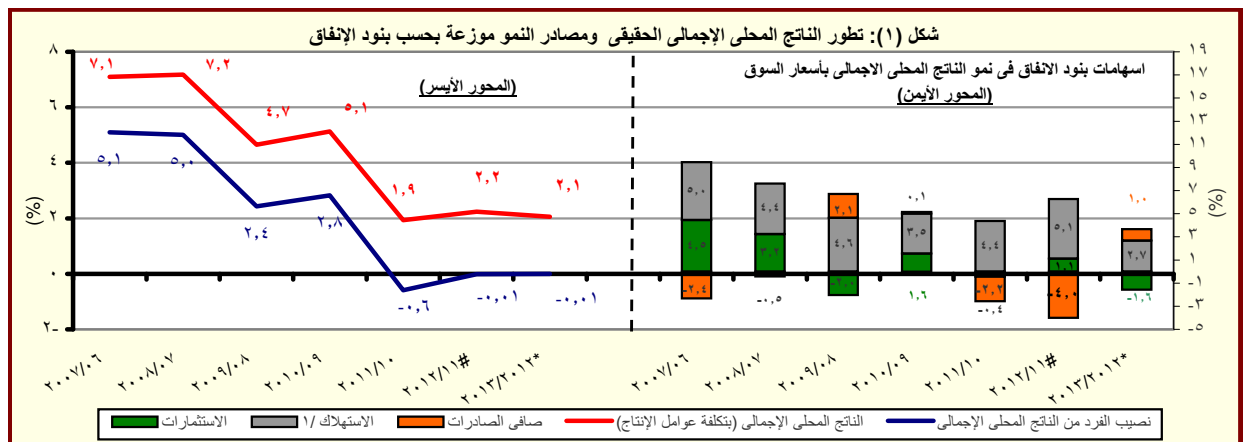
٢/ تم حساب معدلات النمو الحقيقية باستخدام الأسعار الثابتة لعام ٢٠٠٧/٢٠٠٦، ولكن بدءاً من عام ٢٠١٢/٢٠١٣ تم حساب معدلات النمو باستخدام الأسعار الثابتة لعام ٢٠١٢/١١.

٣/ تشمل نشاط قطاع البترول والغاز الطبيعي.

٤/ تشمل صافي الضرائب غير المباشرة.

٥/ رأس المال الثابت، يشمل التغير في المخزون.

٦/ بالأسعار الجارية.



## القسم الأول: نظرة عامة على الأداء الإقتصادي والمالي (تابع)

بيان سنوي					بيان سنوي				
أبريل- يونيو ٢٠١٣	يناير- مارس ٢٠١٣	أكتوبر-ديسمبر ٢٠١٢	أبريل- يونيو ٢٠١٢	بيان ربع سنوي	٢٠١٢/١١	٢٠١١/١٠	٢٠١٠/٠٩	٢٠٠٩/٠٨	٢٠٠٨/٠٧
ج . السكان									
٨٤,٧	٨٤,٢	٨٣,٧	٨٢,٤	إجمالي عدد السكان (بالمليون نسمة) <sup>١/</sup>	٨٢,٣	٨٠,٤	٧٨,٧	٧٦,٩	٧٥,٢
٢,٨	٢,٩	٢,٨	٢,٥	معدل نمو السكان	٢,٣	٢,٢	٢,٣	٢,٣	٢,١
د . الأسعار المحلية (متوسط الفترة)									
٨,٧	٧,٤	٥,٢	٨,١	معدل التضخم وفقاً لأسعار المستهلكين (حضر الجمهورية) <sup>٢/</sup>	٨,٦	١١,٠	١١,٧	١٦,٢	١١,٧
١,٩	١,٤-	١,٢	٠,٧	معدل التضخم وفقاً لأسعار المنتجين <sup>٣/</sup>	٧,٥	١٥,٩	٥,٠	٢,٥	١٧,٧
١٠,٣	١٠,٣	٩,٥	٩,٥	سعر خصم البنك المركزي <sup>٤/</sup>	٩,٣	٨,٥	٨,٥	٩,٠	١٠,٠
١٣,٩	١٢,٩	١٢,٧	١٤,٣	سعر الفائدة على أذون الخزانة (٩١ يوم)	١٣,٤	١٠,٢	٩,٩	١١,٣	٧,٠
٨,٠	٧,٧	٧,٧	٧,٦	سعر الفائدة على الودائع (٣ أشهر) <sup>٤/</sup>	٧,٣	٦,٥	٦,٣	٦,٥	٦,٥
١٠,١	٩,٦	٩,٧	٩,٧	سعر العائد بين البنوك - ليلة واحدة <sup>٥/</sup>	٩,٧	٨,٥	٨,٣	٩,٥	١٠,٣
٦,٩٤	٦,٦٨	٦,١٠	٦,٠٣	سعر الصرف (جنيه مقابل الدولار)	٦,٠٠	٥,٨١	٥,٥١	٥,٥١	٥,٥٠

المصادر: وزارة التخطيط والبنك المركزي المصرى والجهاز المركزى للتعبئة العامة والإحصاء.

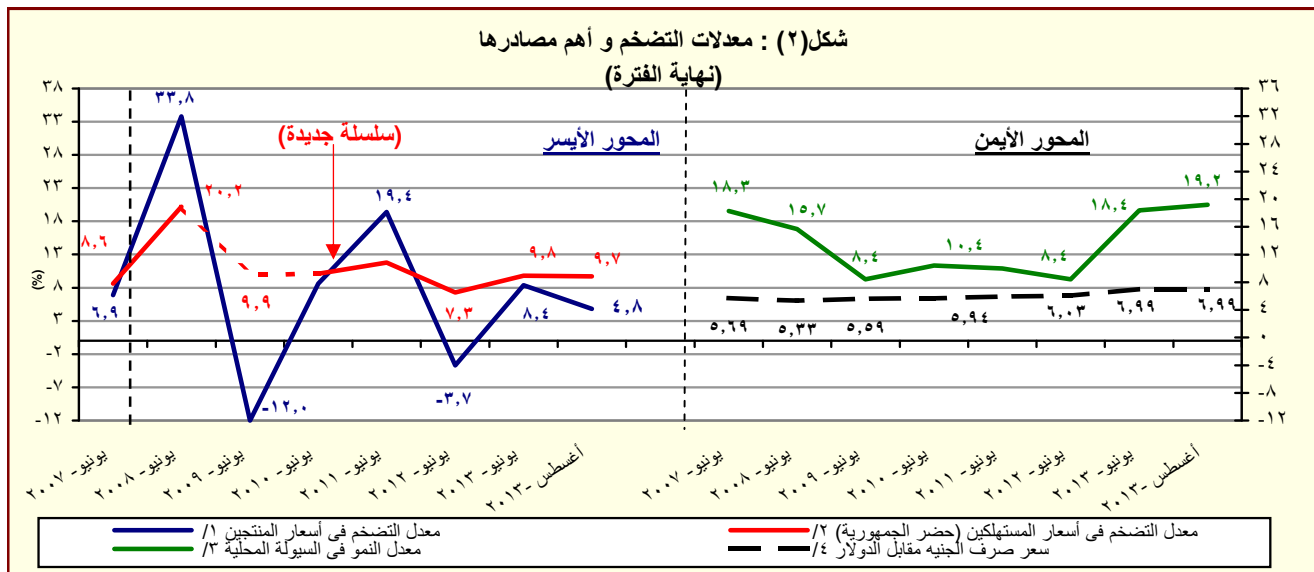
١/ لا يتضمن المصريين المقيمين في الخارج.

٢/ بدءاً من اغسطس ٢٠٠٩، تم استحداث سلسلة أرقام قياسية جديدة لأسعار المستهلكين (حضر الجمهورية) باستخدام الأوزان المستخرجة من بحث الدخل و الانفاق و الاستهلاك لعام ٢٠٠٩/٢٠٠٨ مع استخدام بيانات شهر يناير ٢٠١٠ كفترة الأساس. وفيما يخص بيانات ما قبل ذلك التاريخ، فقد استخدمت الاوزان المستخرجة من بحث الدخل والانفاق والاستهلاك لعام ٢٠٠٥/٢٠٠٤ مع استخدام يناير ٢٠٠٧ كشهر أساس.

٣/ قام الجهاز المركزى للتعبئة العامة والإحصاء بإصدار رقم قياسى جديد لأسعار المنتجين بدءاً من سبتمبر ٢٠٠٧ ليحل محل الأرقام القياسية لأسعار الجملة، وذلك باستخدام أسعار السلع والخدمات للسنة المالية (٢٠٠٤-٢٠٠٥) كفترة أساس لسلسلة الأرقام القياسية، كما تم استخراج الأوزان باستخدام متوسط عامى (٢٠٠٢-٢٠٠٣ ، ٢٠٠٣-٢٠٠٤) للقيم الإجمالية للإنتاج الصناعى والزراعى والخدمى.

٤/ البيانات تعكس نهاية الفترة.

٥/ متوسط ميلادى.



المصدر: البنك المركزي المصرى و لجهاز المركزى للتعبئة العامة والإحصاء

١/ تغيير فى السلسلة. تعكس البيانات قبل يونيو ٢٠٠٧ معدلات التضخم وفقاً لأسعار الجملة.

٢/ بدءاً من اغسطس ٢٠٠٩، تم استحداث سلسلة أرقام قياسية جديدة لأسعار المستهلكين (حضر الجمهورية) باستخدام الأوزان المستخرجة من بحث الدخل و الانفاق و الاستهلاك لعام ٢٠٠٩/٢٠٠٨ مع استخدام بيانات شهر يناير ٢٠١٠ كفترة الأساس. وفيما يخص بيانات ما قبل ذلك التاريخ، فقد استخدمت الاوزان المستخرجة من بحث الدخل والانفاق والاستهلاك لعام ٢٠٠٥/٢٠٠٤ مع استخدام يناير ٢٠٠٧ كشهر أساس.

٣/ يعرف إجمالى السيولة المحلية كإجمالى صافى الأصول الأجنبية وصافى الأصول المحلية لدى الجهاز المصرفى (فى جانب الأصول) ، أو كجملة المعروض النقدى وأشباه النقود لدى الجهاز المصرفى (فى جانب الخصوم).

٤/ يعكس البيان متوسط شهرى.

القسم الأول: نظرة عامة على الأداء الإقتصادي والمالي (تابع)

يوليو-سبتمبر	٢٠١٤/١٣	٢٠١٣/١٢	٢٠١٢/١١	٢٠١١/١٠	٢٠١٠/٠٩	٢٠٠٩/٠٨	٢٠٠٨/٠٧
*٢٠١٤/١٣	موازنة	ختامى مبدئى	فعلى				
هـ. مؤشرات المالية العامة <sup>١/</sup>							
<u>١- قطاع الموازنة العامة (بالمليون جنيه) <sup>٢/</sup></u>							
إجمالى الإيرادات	٢٢١,٤٠٤	٢٨٢,٥٠٥	٢٦٨,١١٤	٢٦٥,٢٨٦	٣٠٣,٦٢٢	٣٥٠,٣٢٢	٥٠٥,٤٩٩
إجمالى المصروفات	٢٨٢,٢٩٠	٣٥١,٥٠٠	٣٦٥,٩٨٧	٤٠١,٨٦٦	٤٧٠,٩٩٢	٥٨٨,١٨٨	٦٨٩,٣٢٧
العجز الأولى <sup>٤/</sup>	١٠,٥٩٤	١٩,٠١٦	٢٥,٧٠٥	٤٩,٣٨٣	٦٢,٢٦٤	٩٢,٧٢٤	٣,٩٩٩
العجز النقدى <sup>٥/</sup>	٦٠,٨٨٦	٦٨,٩٩٥	٩٧,٨٧٢	١٣٦,٥٨٠	١٦٧,٣٧٠	٢٣٧,٨٦٥	١٨٣,٨٢٨
العجز الكلى	٦١,١٢٢	٧١,٨٢٦	٩٨,٠٣٨	١٣٤,٤٦٠	١٦٦,٧٠٥	٢٣٩,٧١٩	١٨٦,٠٤٥
<u>٢- قطاع الموازنة العامة <sup>٣/</sup> (معدل نمو سنوى)</u>							
إجمالى الإيرادات	٢٢.٩	٢٧.٦	-٥.١	-١.١	١٤.٥	١٥.٤	٢٧.٠
الإيرادات الضريبية	٢٠.٠	١٩.٠	٤.٥	١٢.٧	٨.٠	٢١.١	٣٤.٤
الإيرادات غير الضريبية	٢٧.٨	٤١.٧	-١٨.٢	-٢٥.٠	٣١.٤	٣.١	١٢.٠
إجمالى المصروفات (ومنها):	٢٧.١	٢٤.٥	٤.١	٩.٨	١٧.٢	٢٤.٩	١٠.٩
الأجور وتعويضات العاملين	٢٠.٥	٢١.٢	١٢.١	١٢.٨	٢٧.٦	١٦.٤	١٩.١
الفوائد المدفوعة	٥.٩	٤.٥	٣٧.٠	١٧.٦	٢٢.٨	٤٠.٧	٢٠.٤
<u>٣- قطاع الحكومة العامة ( مليون جنيه) <sup>١/١</sup></u>							
إجمالى الإيرادات	٢٤٨,٨٣٤	٢٨٨,٥٤٤	٣٠٣,٣٧٤	٣٠٢,٠١٠	٣٤٨٨٦٤	--	--
إجمالى المصروفات	٣٠٥,٧٩٤	٣٥٦,٩٤٢	٣٩٦,٦٩٣	٤٤٠,٤١١	٥١٦٤٢٢	--	--
العجز الكلى	٦٧,٥٦٣	٧٢,٣٧٨	٩٨,٧٩٦	١٣٤,١٣٨	١٦٥٦٩٢	--	--
<u>٤ - نسبة إلى الناتج المحلى الإجمالى <sup>١/٢</sup></u>							
<u>قطاع الموازنة العامة <sup>١/٣</sup></u>							
إجمالى الإيرادات	٢٤.٧	٢٧.١	٢٢.٢	١٩.٣	١٩.٣	٢٠.٠	٢٤.٧
الإيرادات الضريبية	١٥.٣	١٥.٧	١٤.١	١٤.٠	١٣.٢	١٤.٣	١٧.٥
الإيرادات غير الضريبية	٩.٤	١١.٤	٨.١	٥.٣	٦.١	٥.٧	٧.٢
إجمالى المصروفات (ومنها):	٣١.٥	٣٣.٧	٣٠.٣	٢٩.٣	٢٩.٩	٣٣.٥	٣٣.٦
الاجور وتعويضات العاملين	٧.٠	٧.٣	٧.١	٧.٠	٧.٨	٨.٢	٨.٣
الفوائد المدفوعة	٥.٦	٥.١	٦.٠	٦.٢	٦.٦	٨.٤	٨.٩
العجز الأولى <sup>٤/</sup>	١.٢	١.٨	٢.١	٣.٦	٤.٠	٥.٣	٥.٢
العجز النقدى <sup>٥/</sup>	٦.٨	٦.٦	٨.١	١٠.٠	١٠.٦	١٣.٦	٩.٠
العجز الكلى	٦.٨	٦.٩	٨.١	٩.٨	١٠.٦	١٣.٧	٩.١
<u>الحكومة العامة <sup>١/١</sup></u>							
العجز الأولى <sup>٤/</sup>	٣.٠	٢.٧	٣.٠	٤.٢	٤.٦	--	--
العجز الكلى	٧.٥	٦.٩	٨.٢	٩.٨	١٠.٥	--	--

المصدر: وزارة المالية

-- بيان غير متاح.

\* بيان مبدئى، أرقام معدلة.

١/ تعكس بيانات الموازنة وفقاً للقانون رقم ١٩ لشهر يونيو عام ٢٠١٣، والتي تتضمن أثر الإجراءات الإصلاحية على جانبي الإيرادات والمصروفات. إلا أنها لا تشمل مبلغ ٢٩.٧ مليار جنيه قيمة الاعتماد الإضافى الذى تم إقراره بموجب القانون رقم ١٠٥ لشهر أكتوبر عام ٢٠١٣. وتجدر الإشارة إلى أن هذا الاعتماد الإضافى ليس له تأثير على العجز الكلى للموازنة العامة نتيجة زيادة المصروفات والإيرادات بنفس المبلغ.

٢/ تم إعادة تبويب فليات الموازنة العامة لتتفق مع معايير صندوق النقد الدولى والمعروفة بـ GFS ٢٠٠١ (على أساس نقدى).

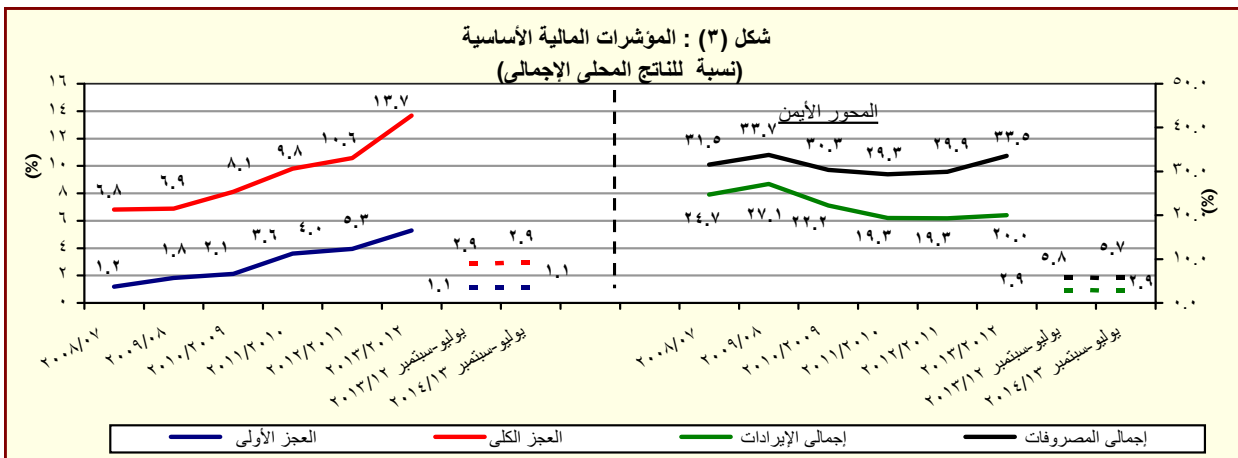
٣/ يشمل قطاع موازنة الجهاز الإدارى و المحليات، والهيئات الخدمية العامة.

٤/ العجز الكلى مخصص منه الفوائد المدفوعة.

٥/ العجز الكلى بدون صافى حيازة الأصول المالية.

٦/ يشمل المعاملات المالية لكل من أجهزة الموازنة العامة، وبنك الإستثمار القومى، وصناديق التأمين والمعاشات، ومع مراعاة إستبعاد كافة المعاملات البيئية للجهات الثلاث لمنع ازدواجية الحساب.

٧/ قامت وزارة التخطيط بتقدير قيمة الناتج المحلى الإجمالى لعام ٢٠١٤/٢٠١٣ بنحو ٢٠٥٠ مليار جنيه، مقارنة بناتج محلى إجمالى معدل قدره ١٧٥٣.٣ مليار جنيه لعام ٢٠١٢/٢٠١٣.



\* بيان مبدئى، أرقام معدلة.

**القسم الأول: نظرة عامة على الأداء الإقتصادي والمالي (تابع)**

بيانات ربع سنوي				بيانات سنوي				
سبتمبر-٢٠١٣	مارس-٢٠١٣	ديسمبر-٢٠١٢	سبتمبر-٢٠١٢	يونيو-٢٠١٣	يونيو-٢٠١٢	يونيو-٢٠١١	يونيو-٢٠١٠	يونيو-٢٠٠٩
١. ملخص الدين العام المحلي								
(بالمليون جنيه، رصيد نهاية الفترة) <sup>١/</sup>								
١-إجمالي الدين المحلي لأجهزة الموازنة العامة <sup>١٢</sup>								
١.٥٠.٦٤.٢٥١	١.٣٨٧.٢٤٣	١.٢٩٣.٨٥١	١.٢٣٨.٦٣٨	١.٤٤٥.٧٧٠	١.١٥٥.٣١٢	٩٦٧.٢٩٠	٨٠٨.٣٨٤	٦٩٩.٦٦٧
(٢١.٦)	(٢٧.٣)	(٢٢.٣)	(٢١.٥)	(٢٥.١)	(١٩.٤)	(١٩.٧)	(١٥.٥)	(١٦.٧)
١٩٠.٦٤٥	١٧٥.٩٢٢	١٦٧.٠٢٧	١٦٠.٤٥١	١٨٠.٤٨٣	١٦٤.٧٨٨	١٥٩.١٧٨	١٤٤.٥٦٦	١٣٧.٣٤١
(١٩.٠)	(٦.٩)	(٢.٠)	(-١.٦)	(٩.٤)	(٣.٥)	(١٠.١)	(٥.٣)	(١٣.٦)
صافي الدين المحلي لأجهزة الموازنة العامة								
١.٣١٥.٦٠٦	١.٢١١.٣٢١	١.١٢٦.٨٢٤	١.٠٧٨.٣٨٧	١.٢٦٥.٤٨٧	٩٩٠.٥٢٤	٨٠٨.١١٢	٦٦٣.٨١٨	٥٦٢.٣٢٦
(٢٢.٠)	(٣١.٠)	(٢٦.٠)	(٢٥.٩)	(٢٧.٨)	(٢٢.٦)	(٢١.٧)	(١٨.٠)	(١٧.٥)
١.٤٢٢.٤٥٩	١.٣٠١.١٠٠	١.٢٠٧.٢٢٣	١.١٥٦.٩٠٤	١.٣٦٥.٠٧٣	١.٠٨٧.٩٤٥	٨٨٩.٠٤٥	٧٣٣.٣٨٧	٦١٥.٨٤٩
(٢٣.٠)	(١٨.٢)	(٢٢.٠)	(٢٢.٨)	(٢٥.٥)	(٢٢.٤)	(٢١.٢)	(١٩.١)	(٢٠.١)
٢٠.٠٤٤٠	١٨٤.٠٤٩	١٧٥.٦١٥	١٦٨.٥٣٩	١٨٨.٨٨٢	١٧٣.٢٩٢	١٦٦.٥٢٧	١٥٨.٥٣١	١٤٨.٨١١
(١٨.٩)	(٧.٠)	(٣.١)	(-٠.٦)	(٩.٠)	(٤.١)	(٥.٠)	(٦.٥)	(١٣.٦)
صافي الدين المحلي للحكومة العامة								
١.٤٢٢.٤٠٩	١.١١٧.٠٥١	١.٠٣١.٦٠٧	٩٨٧.٨٦٥	١.١٧٦.١٩١	٩١٤.٦٥٣	٧٢٢.٥١٨	٥٧٤.٨٥٦	٤٦٧.٠٣٨
(٢٣.٧)	(٣٢.٥)	(٢٧.٢)	(٢٨.٠)	(٢٨.٦)	(٢٦.٦)	(٢٥.٧)	(٢٣.١)	(٢٢.٣)
٢-إجمالي الدين المحلي للحكومة العامة <sup>١٣</sup>								
١.٤٥٨.٤٩٤	١.٣٤٢.١٦٧	١.٢٤٦.٨٧٦	١.١٩٠.٤٥٠	١.٤١٢.٠٤٦	١.١٢٩.٠٣٠	٩٣٢.٤٦٠	٧٦٩.٧٨٣	٦٤٣.٦٢٨
(٢٢.٥)	(٢٧.٥)	(٢٢.٣)	(٢١.٩)	(٢٥.١)	(٢١.١)	(٢١.١)	(١٩.٦)	(١٩.٧)
٢١٥.٩٩٨	٢٠٩.٠٦٠	١٩٥.٢٦٣	١٨٤.٠٠٥	٢١٨.٥٢٤	١٩٨.٠٦٦	١٩١.١١٦	١٧٠.١٧١	١٦٧.٧٣٣
(١٧.٤)	(٩.٠)	(٢.٨)	(-٠.٩)	(١٠.٣)	(٣.٦)	(١٢.٣)	(١.٥)	(١١.٤)
صافي الدين العام المحلي								
١.٤٢٢.٤٩٦	١.١٣٣.١٠٧	١.٠٣١.٦١٣	١.٠٠٦.٧٤٥	١.١٩٣.٥٢٢	٩٣٠.٩٦٤	٧٤١.٣٤٤	٥٩٩.٦١٢	٤٧٥.٨٩٥
(٢٣.٤)	(٣١.٦)	(٢٦.٨)	(٢٧.٣)	(٢٨.٢)	(٢٥.٦)	(٢٣.٦)	(٢٦.٠)	(٢٣.٠)
٣. إجمالي الدين العام الخارجي <sup>٦/</sup>								
(مليون دولار، رصيد نهاية الفترة)								
-	٣٨.٣٨٥	٣٨.٨٢٤	٣٤.٧٢٠	٤٣.٢٣٣	٣٤.٣٨٥	٣٤.٩٠٦	٣٣.٦٩٤	٣١.٥٣١
-	٢٥.٧٣٢	٢٦.١٩٠	٢٥.٤٢٩	٢٨.٤٩٠	٢٥.٥٩٤	٢٧.٠٩٢	٢٦.٢٤٩	٢٥.٨١٨
-	١٢.٦٥٢	١٢.٦٣٤	٩.٢٩١	١٤.٧٤٤	٨.٧٩٠	٧.٨١٤	٧.٤٤٥	٥.٧١٣
٤. خدمة الدين الحكومي <sup>٧/</sup>								
(مليون جنيه، تدفقات)								
-	١٥٨.٧٥٧	٩٠.٧٣٤	٥٣.٩٣٩	٢١٨.٢٣٢	١٤٠.٩١٦	١١٧.٢٥١	٩٨.٨٥٦	٧١.١٢٣
-	١٤٥.٧٤٨	٨٣.٠٣٢	٤٨.٥٩٧	٢٠٣.١٥٣	١٢٢.٣٢٢	١٠٤.٦٢٥	٨٧.٥٦٠	٥٩.٥٧٧
-	١٣.٠٠٩	٧.٧٠٢	٥.٣٤٢	١٥.٠٨٠	١٨.٥٩٤	١٢.٦٢٧	١١.٢٩٦	١١.٥٤٦
٥. ملاحظات (نسبة إلى الناتج المحلي الإجمالي) <sup>١٨</sup>								
٧٣,٥%	٧٩,١%	٧٣,٨%	٧٠,٦%	٨٢,٥%	٧٣,٣%	٧٠,٥%	٦٧,٠%	٦٧,١%
٦٤,٢%	٦٩,١%	٦٤,٣%	٦١,٥%	٧٢,٢%	٦٢,٩%	٥٨,٩%	٥٥,٠%	٥٤,٠%
٦٩,٤%	٧٤,٢%	٦٨,٩%	٦٦,٠%	٧٧,٩%	٦٩,١%	٦٤,٨%	٦٠,٨%	٥٩,١%
٥٩,٦%	٦٣,٧%	٥٨,٨%	٥٦,٣%	٦٧,١%	٥٨,١%	٥٢,٧%	٤٧,٦%	٤٤,٨%
٧١,١%	٧٦,٦%	٧١,١%	٦٧,٩%	٨٠,٥%	٧١,٧%	٦٨,٠%	٦٣,٨%	٦١,٨%
٦٠,٦%	٦٤,٤%	٦٠,٠%	٥٧,٤%	٦٨,١%	٥٩,١%	٥٤,١%	٤٩,٧%	٤٥,٧%
-	١٤,٩%	١٤,٠%	١٢,٠%	١٧,٣%	١٣,٢%	١٥,٢%	١٥,٩%	١٦,٩%
-	١٠,٠%	٩,٤%	٨,٨%	١١,٤%	٩,٨%	١١,٨%	١٢,٤%	١٣,٨%

المصدر: وزارة المالية و البنك المركزى المصرى.

( ) معدل النمو عن العام السابق.

\* بيان مبدئي، خاضع للمراجعة.

١/ تعكس البيانات رصيد الدين المحلي ثلاث مستويات تجميعية هي: الدين المحلي لأجهزة الموازنة العامة، الدين المحلي للمجمع للحكومة العامة، والدين العام المحلي للمجمع. يشمل الدين المحلي لأجهزة الموازنة العامة أرصدة الدين المستفحق على وحدات الجهاز الإداري، وحدات الإدارة المحلية، والهيئات الخدمية. ويتضمن الدين المحلي للحكومة العامة أرصدة الدين المجمع المستفحق على أجهزة الموازنة العامة للدولة وبك الإستمارة القومي وصناديق التأمين الإجتماعي. أما عن الدين العام المحلي فيشمل أرصدة الدين المحلي للمجمع لكل من الحكومة العامة والهيئات الاقتصادية.

٢/ يمثل المديونية المستحقة على أجهزة الموازنة العامة (وحدات الجهاز الإداري، وحدات الإدارة المحلية، و الهيئات الخدمية)

٣٣ يمثل رصيد الدين المجمع المستحق على أجهزة الموازنة العامة للدولة و بنك الإستثمار القومي و صناديق التأمين الإجتماعي بعد إستبعاد المديونات والعلاقات الداخلية فيما بين القطاعات الثلاثة و التي تتمثل في إقتراض أجهزة الموازنة العامة من بنك الإستثمار القومي، سندات وزارة المالية لدى صناديق التأمين الإجتماعي و بنك الإستثمار القومي، سندات صناديق التأمين الإجتماعي و أخيرا إقتراض بنك الإستثمار القومي من صناديق التأمين الإجتماعي.

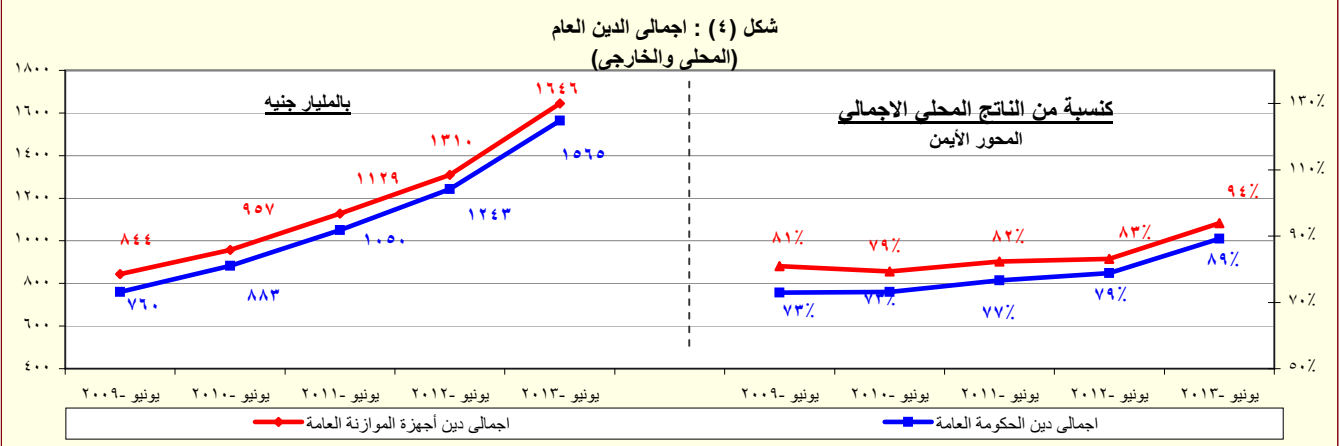
٤/ يمثل رصيد الدين المجمع المستحق على الحكومة العامة و الهيئات الاقتصادية بعد استبعاد اقراض الهيئات الاقتصادية من بنك الاستثمار القومي ، و اقراض اجهزة الموازنة من الهيئات الاقتصادية.

٥/ ودائع الحكومة العامة و الهيئات الاقتصادية بعد استبعاد ودائع صناديق التأمين الاجتماعي واقتراض قطاع الموازنة من الهيئات الاقتصادية

٦/ طبقاً لتصنيف ومنهجية البنك المركزي المصري، والذي يقوم بنشاط مديونيات نادى باريس المباشرة وغير المباشرة المستحقة على الجهات الحكومية طبقاً لتواريخ إعادة الجدولة الى العالم الخارجى، في حين تقوم الجهات الحكومية بنشاط هذه المديونيات من سجلاتها فور سداد المقابل الممثل، الى البنك المركزي طبقاً لجدول السداد الاصلى، (والذي يسبق تواريخ إعادة الجدولة)

٧/ البيان الربع سنوي لخدمة الدين الحكومي، يعكس التدفقات التراكمية لخدمة الدين منذ بداية العام المالي.

٨/ قامت وزارة التخطيط بتقدير قيمة الناتج المحلي الإجمالي لعام ٢٠١٣/٢٠١٤ بنحو ٢٠٥٠ مليار جنيهه ، مقارنةً بناتج محلي إجمالي معدل قدره ١٧٥٣ مليار جنيهه لعام ٢٠١٢/٢٠١٣.



المصدر: وزارة المالية - البنك المركزي المصري.

\* بیان میدئی

القسم الأول: نظرة عامة على الأداء الإقتصادى والمالى (تابع)

أحدث بيان متاح				بيان سنوى				
يوليو-١٣*	مايو-١٣	ابريل-١٣	مارس-١٣	٢٠١٣/١٢#	٢٠١٢/١١	٢٠١١/١٠	٢٠١٠/٠٩	٢٠٠٩/٠٨
ز. المؤشرات النقدية (نهاية الفترة)								
مليون جنيه								
نقود الإحتياط <sup>١/</sup>								
٣٢٥,٦٣٨	٣٠٤,٦٢٠	٢٨٩,٥٥٢	٢٨٠,٩٩٦	٣١٧,٩٤٤	٢٦٣,٦٦٨	٢٥٠,٩٩٢	٢٠٣,٠٧١	١٧٥,١٠٤
إجمالى السيولة								
١,٣١٦,٢١٩	١,٢٦٨,٥١٣	١,٢٥٢,٨٦١	١,٢٣٦,٩٣٨	١,٢٩٦,١٧٥	١,٠٩٤,٤٠٨	١,٠٠٩,٤١١	٩١٧,٤٥٩	٨٣١,٢١١
المعرض النقدى <sup>٢/</sup>								
٣٥٣,٨٨٨	٣٣١,٧٥٧	٣٢٨,٦٧٩	٣٢٦,٥٤٧	٣٤٤,١٠٠	٢٧٤,٥١٠	٢٤٨,٧٠٧	٢١٤,٠٤٠	١٨٢,٩٩١
أشباه النقود <sup>٣/</sup>								
٩٦٢,٣٣١	٩٣٦,٧٥٦	٩٢٤,١٨٢	٩١٠,٣٩١	٩٥٢,٠٧٥	٨١٩,٨٩٨	٧٦٠,٧٠٤	٧٠٣,٤١٩	٦٤٨,٢٢٠
معدل النمو السنوى								
نقود الإحتياط <sup>١/</sup>								
٢٧,١	١٦,٢	١٨,٠	١١,٨	٢٠,٦	٥,١	٢٣,٦	١٦,٠	٣,١
إجمالى السيولة								
١٩,٥	١٨,٨	١٨,٣	١٧,٢	١٨,٤	٨,٤	١٠,٠	١٠,٤	٨,٤
صافى الأصول الأجنبية <sup>٤/</sup>								
٦,٧-	١٤,١-	٢٦,٧-	٢٤,٩-	٢٢,١-	٣٧,٨-	١٠,٢-	١١,١	١٦,٣-
صافى الأصول المحلية <sup>٤/</sup>								
٢٣,٨	٢٤,٥	٢٦,٦	٢٥,٥	٢٥,٣	٢٣,٩	١٩,٠	١٠,٠	٢٤,٦
صافى المطلوبات من القطاع الخاص <sup>٥/</sup>								
١٠,٢	١٠,٠	١٠,٥	١٠,٠	٩,٨	٧,٣	٠,٨	٧,٧	٥,١
معدلات الإقراض إلى الودائع <sup>٦/</sup>								
القطاع الحكومى								
٢٦,٥	٢٨,٦	٢٨,١	٢٨,١	٢٨,٢	٢٨,٣	٣٤,٠	٣٤,٩	٣٠,٠
القطاع غير الحكومى								
٤٧,٩	٤٨,٨	٤٩,١	٤٩,٠	٤٨,٢	٥٢,١	٥١,٢	٥٤,٢	٥٥,٦
بالعملة المحلية								
٤٤,٥	٤٥,٨	٤٦,٠	٤٦,٠	٤٥,١	٤٨,٧	٤٦,٤	٤٧,٦	٥١,٥
بالعملة الأجنبية								
٦٠,١	٥٩,٥	٦٠,٠	٦٠,٠	٥٩,٩	٦٥,١	٦٩,٠	٧٩,٩	٦٩,٠
مؤشرات:								
مضاعف السيولة المحلية <sup>٧/</sup>								
٤,٠٤	٤,١٦	٤,٣٣	٤,٤٠	٤,٠٨	٤,١٥	٤,٠٢	٤,٥٢	٤,٧٥
معدل دوران النقود (وسطى) <sup>٨/</sup>								
١,٧٠	١,٥٠	١,٥٢	١,٥٣	١,٤٥	١,٤٧	١,٤٢	١,٣٨	١,٣٠
معدل الدويرة فى السيولة المحلية <sup>٩/</sup>								
١٧,٢	١٧,٨	١٧,٨	١٧,٨	١٧,٣	١٧,٠	١٧,٥	١٧,٢	٢٠,١
معدل الدويرة فى الودائع <sup>١٠/</sup>								
٢٤,٨	٢٤,٨	٢٤,٦	٢٤,٤	٢٤,٤	٢٣,٩	٢٤,٠	٢٢,٩	٢٥,٧

المصادر: البنك المركزى المصرى وحسابات وزارة المالية.

\* مبدئى.

# بيان معدل.

١/ تتضمن النقود المتداولة خارج البنك المركزى بالإضافة إلى ودائع البنوك لدى البنك المركزى بالجنيه المصرى.

٢/ يتضمن النقود المتداولة خارج الجهاز المصرى بالإضافة إلى الودائع الجارية بالعملة المحلية. لا تتضمن الشيكات والحوالات تحت التحصيل.

٣/ تتضمن الودائع الجارية بالعملة الأجنبية والودائع غير الجارية بالعملات المحلية و الأجنبية .

٤/ تم تفعيل إتفاقية الحساب المجمع بين البنك المركزى ووزارة المالية فى يونيو ٢٠٠٨، مما أدى الى إهلاك جزء من السندات الصادرة عن وزارة المالية لصالح البنك المركزى.

٥/ يتضمن المطلوبات من القطاع الخاص و القطاع العائلى.

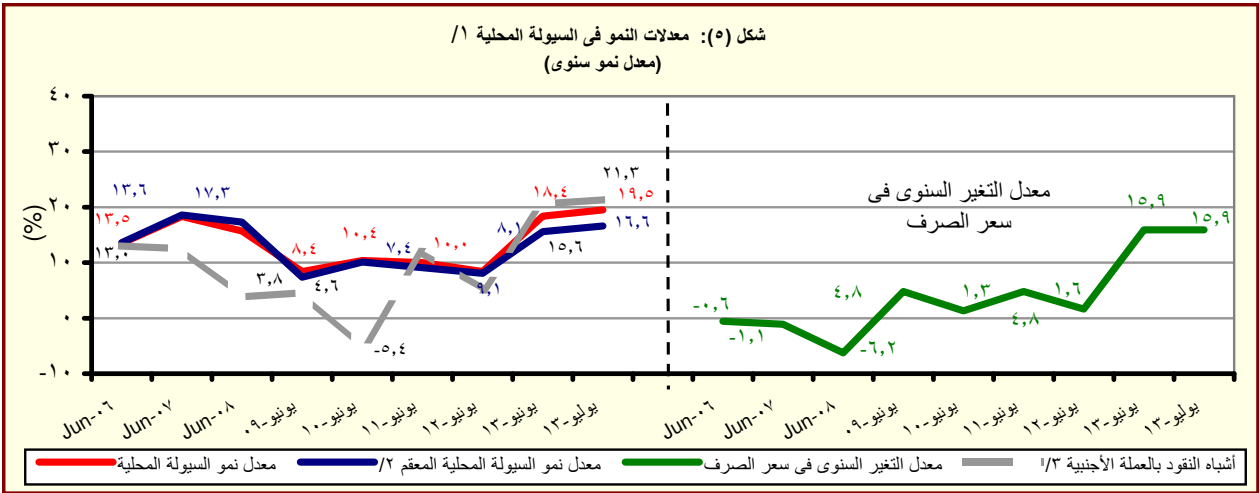
٦/ لا تتضمن كل من الودائع لدى البنك المركزى والقروض الممنوحة من قبل البنك المركزى.

٧/ إجمالى السيولة المحلية / نقود الإحتياط.

٨/ الناتج المحلى الإجمالى / متوسط إجمالى السيولة المحلية (M٢). متوسط إجمالى السيولة المحلية =  $\frac{1}{2} [(M2) \dot{t} + (M2) \dot{t} - 1]$ .

٩/ يمثل نسبة الودائع الجارية و غير الجارية بالعملات الأجنبية إلى إجمالى السيولة المحلية. لا تتضمن كل من ودائع غير المقيمين (جزء من صافى الأصول الأجنبية) والودائع الحكومية.

١٠/ يمثل نسبة الودائع الحكومية و غير الحكومية بالعملات الأجنبية إلى إجمالى الودائع لدى البنوك. غير متضمن ودائع البنوك لدى البنك المركزى.



المصدر: البنك المركزى المصرى وحسابات وزارة المالية.

١/ إجمالى السيولة المحلية تتكون من المعارض النقدى وأشباه النقود.

٢/ معدل النمو فى السيولة المحلية باستخدام سعر الصرف الثابت، ويتم حسابه عن طريق تطبيق سعر الصرف السائد فى نفس الفترة من العام السابق للفترة الحالية.

٣/ الودائع الجارية و غير الجارية بالعملات الأجنبية .

القسم الأول: نظرة عامة على الأداء الإقتصادي والمالى (تابع)

بيان ربع سنوي				بيان سنوى				
يونيو-١٣	مارس-١٣	ديسمبر-١٢	يونيو-١٢	٢٠١٣/١٢	٢٠١٢/١١	٢٠١١/١٠	٢٠١٠/٠٩	٢٠٠٩/٠٨
ى- القطاع المالى والاستثمارات								
٤,٢	٣,٣	٣,٩	٥,١	١٦,٥	٢٠,٠	١٧,١	١٩,٥	١٩,٢
إجمالى الإستثمارات المحلية (نسبة إلى الناتج المحلى الإجمالى) <sup>١١</sup>								
٠,٦٥	٠,٤٢	٠,٠٧	٠,٧	١,١	١,٥	٠,٩	٣,١	٤,٣
الإستثمارات الأجنبية المباشرة (نسبة إلى الناتج المحلى الإجمالى) <sup>١٢/١١</sup>								
مؤشرات سوق المال ( نهاية العام الميلادى )								
--	--	--	٦٠٥	٦٧٩	٣١٨	١٥٠٤	١٤٠١	--
مؤشر هيئة سوق المال								
--	--	--	٨,٤	٣,١	٤,١	٠,٧	١,٩	--
معدل تذبذب مؤشر سوق المال <sup>١٣</sup>								
--	٥١٦	٥٥١	٤٧٩	٤٩٥	٣٨٢	٦٦٤	٥٧٣	٤٢٧ <sup>٤/</sup>
مؤشر هيرمس								
--	١,٠٩	١,٨٠	٢,٢٥	١,٧٧	١,٢١	٠,٤٩	٢,٢٢	١,٤٧
معدل تذبذب مؤشر هيرمس <sup>١٣</sup>								
٣٢٢	٣٦١	٣٧٦	٣٤٠	٣٦٢	٢٨٨	٤٨٨	٥٠٠	٤٧٤
رأس المال السوقى (مليار جنيه) <sup>١٥</sup>								
١٨,٣	٢٠,٦	٢١,٤	٢١,٦	٢٣,٠	١٨,٣	٣٥,٦	٤١,٤	٤٥,٤
رأس المال السوقى (نسبة إلى الناتج المحلى الإجمالى) <sup>١٦</sup>								
١١,٠	١٢,١	١٢,٤	١١,٠	١١,٧	١٠,٥	١٤,٧	١٢,١	٧,٦
مضاعف الربحية <sup>١٧</sup>								
٨,٤	٩,٩	٨,٦	٨,٤	٨,٧	١٠,٤	٧,١	٧,٠	٦,٦
عائد السهم (%) <sup>١٨</sup>								
٣٢٨,٠٣٠	٣٢٦,٥٥٠	٣٢٥,٨٣٥	٢٨٥,٣١١	٢٤٤,٥٤١	٢٤٨,٨٦٩	٢٢٦,٧٩٩	١٣٤,٢٢٦	٧٨,٨٤١
سندات مقيدة (مليون جنيه)								
القطاع المصرفى (مليون جنيه): <sup>١٩</sup>								
١,٥٦٣,٨٤٩	١,٥٣١,٨٨٥	١,٤٤١,١٨٨	١,٣٦٦,١٦٠	١,٤١٣,٠٨٩	١,٣٦٦,١٦٠	١,٢٦٩,٦٩٠	١,٢٢٠,٦٥٥	١,٠٩١,٩٩٣
إجمالى الأصول								
٥٤٩,١٢٠	٥٣٦,٧٤٨	٥١٦,٨٤٢	٥٠٦,٧٣٦	٥٠٨,٤٢٤	٥٠٦,٧٣٦	٤٧٤,١٣٩	٤٦٥,٩٩٠	٤٢٩,٩٥٧
إجمالى أرصدة الإقراض و الخصم								
٧٢,٠٦١	٧١,٦٠٧	٧١,٢٦٤	٦٧,٣٤٥	٧٠,٤٤٠	٦٧,٣٤٥	٥٩,٠٤٩	٤٦,٥٩٨	٤١,٥٥٠
رأس المال								
١,١٨٦,٩٨٥	١,١٤٤,٣٤٠	١,٠٨٧,٨١٩	١,٠٢٣,٥١٧	١,٠٤٧,٨١٥	١,٠٢٣,٥١٧	٩٥٧,٠٣٧	٨٩٢,٤٩٢	٨٠٩,٦٩٤
إجمالى الودائع								
--	١٠,٠	١٠,٠	٩,٩	--	٩,٩	١٠,٥	١٣,٦	١٣,٤
القروض غير المنتظمة إلى إجمالى القروض								
مؤشرات مختارة								
مؤشرات السيولة فى الجهاز المصرفى								
٤٦,١	٤٦,٨	٤٧,٤	٤٩,٤	٤٨,٤	٤٩,٤	٤٩,١	٥١,٨	٥٢,٤
القروض / الودائع <sup>١١٠</sup>								
٣٥,١	٣٥,٠	٣٥,٩	٣٧,١	٣٦,٠	٣٧,١	٣٧,٣	٣٨,٢	٣٩,٤
القروض / الأصول <sup>١١١</sup>								
٤١,٨	٤١,١	٤٢,٥	٤٠,٦	٤١,٠	٤٠,٦	٣٧,٣	٣٣,٣	٣٠,٥
الأوراق المالية / الأصول <sup>١١١</sup>								
٧٥,٩	٧٤,٧	٧٥,٥	٧٤,٩	٧٤,٢	٧٤,٩	٧٥,٤	٧٣,١	٧٤,١
الودائع / الأصول <sup>١١١</sup>								
٦,٩	٧,٠	٧,٠	٦,٨	٧,٠	٦,٨	٦,٤	٦,٢	٥,٨
رأس المال / الأصول <sup>١١١</sup>								
٣,٩	٤,٠	٣,٩	٤,٠	٣,٨	٤,٠	٤,٣	٥,٨	٦,٤
مخصصات القروض / إجمالى الأصول <sup>١١١</sup>								

المصادر: الهيئة العامة لسوق المال والبنك المركزى المصرى.

-- بيان غير متاح.

١/ تم حساب المؤشرات الربع سنوية كنسبة من الناتج المحلى الإجمالى للعام بأكمله.

٢/ صافى الإستثمارات الأجنبية المباشرة تشمل الإستثمار الاجنبى فى قطاع البترول.

٣/ على أساس الإنحراف المعيارى للعوائد اليومية خلال شهر الدراسة. البيانات السنوية تعكس نهاية ديسمبر من كل عام.

٤/ سلسلة معدلة.

٥/ القيمة السوقية للأرصدة القائمة. يمثل ناتج ضرب عدد الأسهم القائمة فى سعر السوق السائد.

٦/ قامت وزارة التخطيط بتقدير قيمة الناتج المحلى الإجمالى لعام ٢٠١٣/٢٠١٤ بنحو ٢٠٥٠ مليار جنيه، مقارنة بناتج محلى إجمالى معدل قدره ١٧٥٣ مليار جنيه لعام ٢٠١٢/٢٠١٣.

٧/ ويعرف أيضا بمعدل السعر على العائد، ويقاس بنسبة سعر السوق لكل سهم إلى أرباحه السنوية.

٨/ الكوبون السنوى الموزع / سعر السهم الجارى.

٩/ تعكس بيانات البنوك التجارية.

١٠/ تتضمن القروض والودائع الحكومية وغير الحكومية ، ولا تشمل ودائع البنوك لدى البنك المركزى المصرى.

١١/ لدى البنوك العامة فى مصر ، بخلاف البنك المركزى.

القسم الأول: نظرة عامة على الأداء الإقتصادي والمالي (تابع)

بيان ربع سنوي				بيان سنوي					
إبريل-يونيو *٢٠١٣	يناير-مارس *٢٠١٢	أكتوبر-ديسمبر *٢٠١٢	إبريل-يونيو #٢٠١٢	٢٠١٣/١٢	٢٠١٢/١١	٢٠١١/١٠	٢٠١٠/٠٩	٢٠٠٩/٠٨	
				لـ معاملات القطاع الخارجى					
				(مليون دولار)					
١٥,٩٥٦	١٦,٤٩٣	١٧,٥١٣	١٦,٢٨٨	٦٧,٤٦٠	٦٤,٣٥٢	٦٢,٠٠٢	٥٧,٨٩٩	٥٧,٢١٧	إجمالى المتحصلات الجارية
١٧,٦٥١	١٧,٣٣٦	٢٠,٢٧٨	١٩,٣٥٥	٧٣,٠٤٢	٧٤,٤٩٨	٦٨,٠٩٠	٦٢,٢١٧	٦١,٦٤١	إجمالى المدفوعات الجارية
٧,٧٢٥-	٧,٠٢٨-	٩,٩١٠-	٩,٦٦٤-	٣١,٥٤٢-	٣٤,١٣٩-	٢٧,١٠٣-	٢٥,١٢٠-	٢٥,١٧٣-	الميزان التجارى
١,١٧٨	١,٥٧٤	٢,٢٤٣	١,٥٢٥	٦,٦٩٢	٥,٥٨٥	٧,٨٧٨	١٠,٣٣٩	١٢,٥٠٢	الميزان الخدمى
١,٦٩٥-	٨٤٣-	٢,٧٦٥-	٣,٠٦٨-	٥,٥٨٢-	١٠,١٤٦-	٦,٠٨٨-	٤,٣١٨-	٤,٤٢٤-	ميزان المعاملات الجارية
٥,٤١٣	٢٨	٣,٨٠٢	٣,٧٤٣	٩,٦٨٧	١,٠٢٣	٤,١٩٩-	٨,٩٨٠	٢,٢٨٥	صافى تدفقات ميزان المعاملات الرأسمالية والمالية
٢,٣٢٧	١,٥٣٩-	٣٣-	١٠٨-	٢٣٧	١١,٢٧٨-	٩,٧٥٤-	٣,٣٥٦	٣,٣٧٨-	الميزان الكلى (ميزان المدفوعات)
١٤,٩٢٢	١٣,٤٢٣	١٥,٠١٥	١٥,٥٣٤	١٤,٩٢٢	١٥,٥٣٤	٢٦,٥٦٤	٣٥,٢٢١	٣١,٣١٠	صافى الإحتياطيات الدولية <sup>1/</sup>
				(نسبة إلى الناتج المحلى الإجمالى) <sup>٢/</sup>					
٦,٣	٦,٣	٦,١	٦,٢	٢٤,٨	٢٤,٥	٢٦,٣	٢٦,٥	٣٠,٣	إجمالى المتحصلات الجارية
٧,٠	٦,٦	٧,١	٧,٤	٢٦,٩	٢٨,٣	٢٨,٩	٢٨,٤	٣٢,٦	إجمالى المدفوعات الجارية
٣,١-	٢,٧-	٣,٥-	٣,٧-	١١,٦-	١٣,٠-	١١,٥-	١١,٥-	١٣,٣-	الميزان التجارى
٠,٥	٠,٦	٠,٨	٠,٦	٢,٥	٢,١	٣,٣	٤,٧	٦,٦	الميزان الخدمى
٠,٧-	٠,٣-	١,٠-	١,٢-	٢,١-	٣,٩-	٢,٦-	٢,٠-	٢,٣-	ميزان المعاملات الجارية
٠,٩٢	٠,٦-	٠,٠١-	٠,٠	٠,١	٤,٣-	٤,١-	١,٥	١,٨-	الميزان الكلى (ميزان المدفوعات)
				نسبة إلى إجمالى المتحصلات الجارية <sup>٣/</sup>					
٢٢,٥	٢٠,٤	١٩,٦	٢٢,٠	٢١,٠	٢١,٧	٢٤,٣	٢٣,٩	٢٥,٠	الصادرات غير البترولية
١٦,٠	١٨,٣	١٧,٥	١٤,٦	١٨,٠	١٧,٦	١٩,٨	١٨,٠	١٩,٤	الصادرات البترولية
١٠,٥	١٥,١	١٦,٨	١٤,٣	١٤,٦	١٤,٨	١٧,٣	٢٠,٤	١٨,٥	السياحة
٢٩,٢	٢٧,٩	٢٤,٦	٣٠,٧	٢٧,٧	٢٧,٩	٢٠,٢	١٦,٧	١٣,٥	التحويلات الخاصة
				مؤشرات أخرى (%)					
٤٤,٣	٤٧,٦	٣٩,٦	٣٨,١	٤٥	٤٢	٥٠	٤٩	٥٠	نسبة تغطية الصادرات للواردات السلعية
١٣١	١٤٠	١٥٨	١٤١	١٤٣	١٣٧	١٥٦	١٧٨	٢١١	نسبة تغطية الصادرات للواردات الخدمية
٣,٢	٣,٠	٢,٧	٣,٠	٣,١	٣,١	٥,٩	٨,٦	٧,٥	نسبة تغطية صافى الإحتياطيات الدولية للواردات(عدد الاشهر) <sup>٤/</sup>
٣٤,٥	٣٥,٠	٣٨,٧	٤٥,٢	٣٤,٥	٤٥,٢	٧٦,١	١٠٤,٨	٩٩,٦	نسبة صافى الإحتياطيات الدولية إلى الدين الخارجى (%) <sup>٥/</sup>

المصدر: البنك المركزى المصرى.

# أرقام معدلة من قبل البنك المركزى المصرى.

\* بيان مبدئى.

١/ قد تظهر بعض الفروق فى تقييم الإحتياطيات الدولية نتيجة استخدام أسعار صرف مختلفة داخل محفظة الإحتياطى من العملات الأجنبية.

٢/ تم حساب المؤشرات الربع سنوية بإستخدام بيانات الناتج المحلى الإجمالى للعام بأكمله. قامت وزارة التخطيط بتقدير قيمة الناتج المحلى الإجمالى لعام ٢٠١٣/٢٠١٤ بنحو ٢٠٥٠ مليار جنيه ، مقارنة بناتج محلى إجمالى معدل قدره ١٧٣٥ مليار جنيه لعام ٢٠١٢/٢٠١٣ .

٣/ بإستبعاد التحويلات الرسمية.

٤/ بعدد أشهر الواردات.

٥/ لا يشمل مديونية القطاع الخاص غير المضمونة.