

القسم الأول

نظرة عامة على الأداء الإقتصادي و المالي

- أ- مؤشرات الإقتصاد العيني و الحقيقي و مصادر النمو..... ١
- ب- السكان و التشغيل..... ٢
- ج- الأسعار المحلية (متوسط الفترة)..... ٢
- د- مؤشرات المالية العامة..... ٣
- هـ- ملخص الدين العام المحلي (بالمليون جنية، رصيد نهاية الفترة)..... ٤
- و- إجمالي الدين العام الخارجي (مليون دولار، رصيد نهاية الفترة)..... ٤
- ز- خدمة الدين الحكومي (مليون جنية، تدفقات)..... ٤
- ح- المؤشرات النقدية (نهاية الفترة)..... ٥
- ط- القطاع المالي والاستثمارات..... ٦
- ي- معاملات القطاع الخارجي..... ٧

القسم الأول: نظرة عامة على الأداء الإقتصادى والمالى

بيان ربع سنوى				بيان سنوى				
أبريل-يونيو ٢٠١٣	يناير-مارس ٢٠١٣	أكتوبر-ديسمبر *٢٠١٢	أبريل-يونيو *٢٠١٢	٢٠١٣/٢٠١٢ #	٢٠١٢/٢٠١١	٢٠١١/٢٠١٠	٢٠١٠/٢٠٠٩	٢٠٠٩/٢٠٠٨
أ. الإقتصاد العينى (بالأسعار الجارية)								
٤٤٦,٢٠٠	٤٢٣,٦٠٠	٤٣٧,٧٠٠	٤٠٠,٤٠٠	١,٧٥٣,٣٠٠	١,٥٧٥,٥٠٠	١,٣٧١,١٠٠	١,٢٠٦,٦٠٠	١,٠٤٢,٢٠٠
الناتج المحلى (بأسعار السوق بالمليون جنيه)								
٦٤,٢٧٥	٦٣,٤٤٣	٧١,٦٦٠	٦٦,٤٠٠	٢٧١,٩٣١	٢٦٢,٨٠٠	٢٣٥,٩٩٥	٢١٨,٨٨٩	١٨٩,٠٩٤
الناتج المحلى (بأسعار السوق بالمليون دولار)								
٤٢٤,٤٩٧	٤٠٥,٦٧٦	٤١٩,٢١٥	٣٨١,٢٤٦	١,٦٧٧,٣٥٢	١,٥٠٨,٥٢٧	١,٣٠٩,٩٠٦	١,١٥٠,٥٩٠	٩٩٤,٠٥٥
الناتج المحلى (بتكلفة عوامل الإنتاج بالمليون جنيه)								
٦١,١٤٩	٦٠,٧٥٨	٦٨,٦٣٤	٦٣,٢٢٤	٢٦٠,١٥٢	٢٥١,٦٢٩	٢٢٥,٤٦٣	٢٠٨,٧٢٨	١٨٠,٣٥٩
الناتج المحلى (بتكلفة عوامل الإنتاج بالمليون دولار)								
٢١,٣٣٤	٢٠,٢٥٣	٢٠,٩٢٧	١٩,٦٧٧	٢٠,٩٥٧	١٩,٣٥٦	١٧,٢٣٣	١٥,٥١٤	١٣,٧٠٢
نصيب الفرد من الناتج المحلى الإجمالى (بالجنيه)								
٣٠,٧٣	٣٠,٣٣	٣,٤٢٦	٣,٢٦٣	٣,٢٥٠	٣,٢٢٩	٢,٩٦٦	٢,٨١٤	٢,٤٨٦
نصيب الفرد من الناتج المحلى الإجمالى (بالدولار)								
ب. مؤشرات الإقتصاد العينى ومصادر النمو ^{١/}								
(معدل النمو)								
١,٥	٢,٢	٢,٢	٣,٣	٢,١	٢,٢	١,٨	٥,١	٤,٧
الناتج المحلى الحقيقى (بأسعار السوق) ^{٢/}								
١,٥	٢,٢	٢,٠	٣,٣	٢,١	٢,٢	١,٩	٥,١	٤,٧
الناتج المحلى الحقيقى (بتكلفة عوامل الإنتاج) ^{٣/}								
٠,٦	٠,٧	١,٣	٣,٢	١,٢	١,٦	١,١	٤,٣	٥,٠
القطاع السلى								
١,٧	٤,٥	٢,٨	٣,٨	٢,٩	٢,٨	٢,٥	٦,٧	٣,٧
قطاع الخدمات الإنتاجية								
٣,٤	٣,٥	٢,٦	٢,٩	٣,١	٣,٠	٣,٤	٤,٥	٥,٨
الخدمات الإجتماعية								
١٥,٠-	١٤,١-	٠,٧-	١١,٣	٩,٦-	٥,٨	٢,٢-	٨,٠	٩,١-
الاستثمارات ^{١٥/١٥}								
٣,٥	١,٤	٤,٦	٦,٢	٢,٩	٦,٠	٥,٣	٤,٢	٥,٧
الإستهلاك النهائى ^{١٤}								
٣,٥	١,٤	٤,٤	٦,٧	٢,٨	٦,٥	٥,٥	٤,١	٥,٧
الإستهلاك الخاص								
٣,٦	١,٧	٥,٨	٣,٣	٣,٥	٣,١	٣,٨	٤,٥	٥,٦
الإستهلاك العام								
٠,٧-	١٥,٧	٢,٢	٥,٨-	٤,١	٢,٣-	١,٢	٣,٠-	١٤,٥-
الصادرات السلعية والخدمية ^{١٤}								
١,٣-	٠,٦-	٠,٦-	١,١	٠,٠١-	٠,٠١-	٠,٦-	٢,٨	٢,٤
نصيب الفرد من الناتج المحلى الإجمالى الحقيقى ^{١٥}								
الإدخار المحلى ^{١٥}								
١٣,٢-	٣٣,٨	١٨,٥-	١٦,٣-	٠,١-	٢٩,٥-	٣,٤	٣١,٦	١٣,٠-
معدل النمو الإسمى السنوى								
٨,٤	٧,٤	٦,٨	١٠,٨	٧,٢	٨,٠	١٣,٠	١٤,٣	١٢,٦
نسبة إلى الناتج المحلى الإجمالى								
الاستثمارات المحلية ^{١٥}								
٨,١-	٦,٠-	٢,٢	١٩,٢	٣,٧-	١٠,١	٠,٣-	١٧,٧	٠,٢-
معدل النمو الإسمى السنوى								
١٦,٥	١٣,٦	١٥,٦	٢٠,٠	١٤,٢	١٦,٤	١٧,١	١٩,٥	١٩,٢
نسبة إلى الناتج المحلى الإجمالى								

المصدر: وزارة التخطيط والتعاون الدولى.

* بيان مبدئى، وقابل للتعديل.

بيان معدل فى ضوء البيانات الحديثة الصادرة عن وزارة التخطيط.

١/ قامت وزارة التخطيط بمراجعة بيانات الناتج المحلى الإجمالى لعام ٢٠١٢/١١ على أساس ربع سنوى.

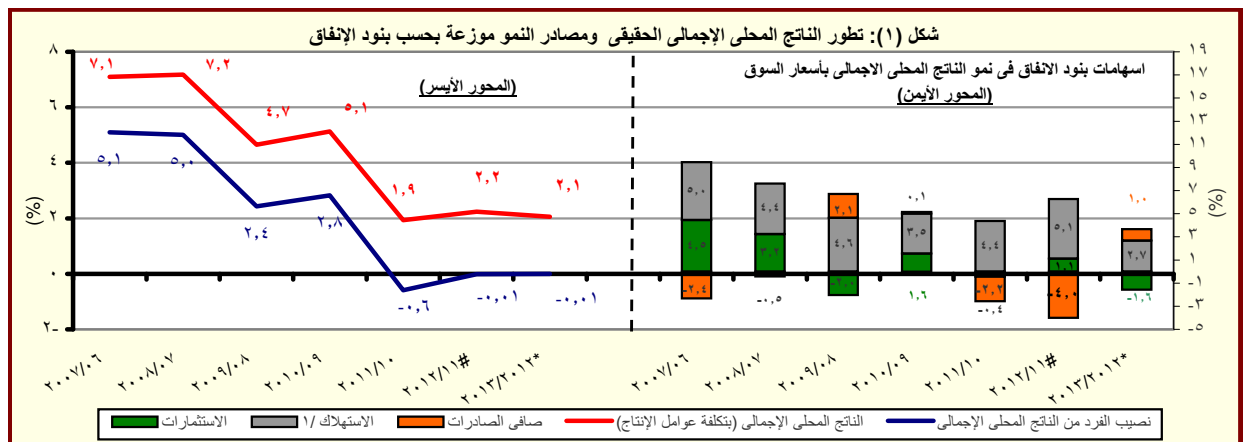
٢/ تم حساب معدلات النمو الحقيقية باستخدام الأسعار الثابتة لعام ٢٠٠٧/٢٠٠٦، ولكن بدءاً من عام ٢٠١٢/٢٠١٣ تم حساب معدلات النمو باستخدام الأسعار الثابتة لعام ٢٠١٢/١١.

٣/ تشمل نشاط قطاع البترول والغاز الطبيعى.

٤/ تشمل صافى الضرائب غير المباشرة.

٥/ رأس المال الثابت، يشمل التغير فى المخزون.

٦/ بالأسعار الجارية.



المصدر: وزارة التخطيط والتعاون الدولى.

* بيان مبدئى، وقابل للتعديل.

١/ متضمن الإستهلاك العام والخاص.

القسم الأول: نظرة عامة على الأداء الإقتصادي والمالى (تابع)

بيان ربع سنوي				بيان سنوي						
يوليو- سبتمبر ٢٠١٣	ابريل- يونيو ٢٠١٣	مارس ٢٠١٣	سبتمبر ٢٠١٢	٢٠١٣/١٢	٢٠١٢/١١	٢٠١١/١٠	٢٠١٠/٠٩	٢٠٠٩/٠٨	٢٠٠٨/٠٧	
ج . السكان										
٨٥,٢	٨٤,٧	٨٤,٢	٨٣,٢	٨٤,٧	٨٢,٤	٨٠,٤	٧٨,٧	٧٦,٩	٧٥,٢	إجمالي عدد السكان (بالمليون نسمة) ^{1/}
٢,٤	٢,٨	٢,٩	٢,٧	٢,٨	٢,٥	٢,٢	٢,٣	٢,٣	٢,١	معدل نمو السكان
د . الأسعار المحلية (متوسط الفترة)										
١٠,١	٨,٧	٧,٤	٦,٣	٦,٩	٨,٧	١١,٠	١١,٧	١٦,٢	١١,٧	معدل التضخم وفقاً لأسعار المستهلكين (حضر الجمهورية) ^{2/}
٥,٠	١,٩	١,٤-	١,٦	٠,٧	٧,٥	١٥,٩	٥,٠	٢,٥	١٧,٧	معدل التضخم وفقاً لأسعار المنتجين ^{3/}
٩,٨	١٠,٣	١٠,٣	٩,٥	١٠,٣	٩,٥	٨,٥	٨,٥	٩,٠	١٠,٠	سعر خصم البنك المركزي ^{4/}
١٢,٠	١٣,٩	١٢,٩	١٤,٠	١٣,٤	١٣,٤	١٠,٢	٩,٩	١١,٣	٧,٠	سعر الفائدة على أدون الخزانة (٩١ يوم)
٧,٩	٨,٠	٧,٧	٧,٧	٧,٨	٧,٣	٦,٥	٦,٣	٦,٥	٦,٥	سعر الفائدة على الودائع (٣ أشهر) ^{4/}
٩,٦	١٠,١	٩,٦	٩,٧	٩,٨	٩,٤	٨,٥	٨,٣	٩,٥	١٠,٣	سعر العائد بين البنوك - ليلة واحدة ^{5/}
٦,٩٥	٦,٩٤	٦,٦٨	٦,٠٦	٦,٤	٦,٠٠	٥,٨١	٥,٥١	٥,٥١	٥,٥٠	سعر الصرف (جنيه مقابل الدولار)

المصادر: وزارة التخطيط والبنك المركزي المصري والجهاز المركزي للتعبئة العامة والإحصاء.

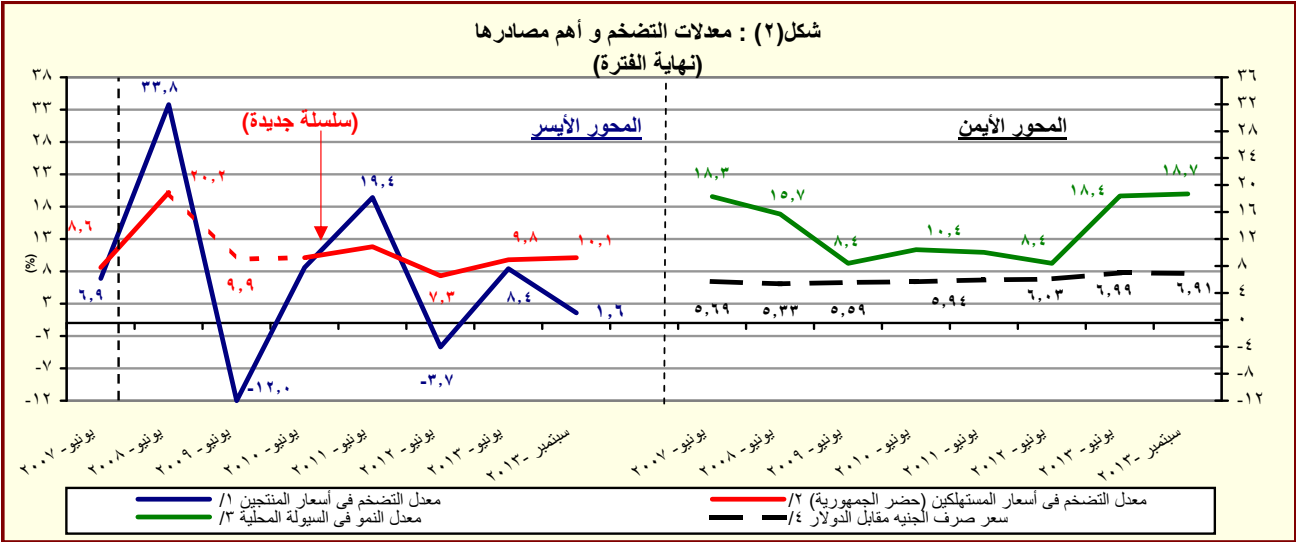
١/ لا يتضمن المصريين المقيمين في الخارج.

٢/ بدءاً من أغسطس ٢٠٠٩، تم استحداث سلسلة أرقام قياسية جديدة لأسعار المستهلكين (حضر الجمهورية) باستخدام الأوزان المستخرجة من بحث الدخل والإنفاق والاستهلاك لعام ٢٠٠٩/٢٠٠٨ مع استخدام بيانات شهر يناير ٢٠١٠ كفترة الأساس. وفيما يخص بيانات ما قبل ذلك التاريخ، فقد استخدمت الأوزان المستخرجة من بحث الدخل والإنفاق والاستهلاك لعام ٢٠٠٥/٢٠٠٤ مع استخدام يناير ٢٠٠٧ كشهر أساس.

٣/ قام الجهاز المركزي للتعبئة العامة والإحصاء بإصدار رقم قياسي جديد لأسعار المنتجين بدءاً من سبتمبر ٢٠٠٧ ليحل محل الأرقام القياسية لأسعار الجملة، وذلك باستخدام أسعار السلع والخدمات للسنة المالية (٢٠٠٥-٢٠٠٤) كفترة أساس لسلسلة الأرقام القياسية، كما تم استخراج الأوزان باستخدام متوسط عامي (٢٠٠٢-٢٠٠٣، ٢٠٠٣-٢٠٠٤) للقيم الإجمالية للإنتاج الصناعي والزراعي والخدمي.

٤/ البيانات تمكس نهاية الفترة.

٥/ متوسط ميلادي.



المصدر: البنك المركزي المصري و الجهاز المركزي للتعبئة العامة والإحصاء

١/ تغيير في السلسلة. تمكس البيانات قبل يونيو ٢٠٠٧ معدلات التضخم وفقاً لأسعار الجملة.

٢/ بدءاً من أغسطس ٢٠٠٩، تم استحداث سلسلة أرقام قياسية جديدة لأسعار المستهلكين (حضر الجمهورية) باستخدام الأوزان المستخرجة من بحث الدخل والإنفاق والاستهلاك لعام ٢٠٠٩/٢٠٠٨ مع استخدام بيانات شهر يناير ٢٠١٠ كفترة الأساس. وفيما يخص بيانات ما قبل ذلك التاريخ، فقد استخدمت الأوزان المستخرجة من بحث الدخل والإنفاق والاستهلاك لعام ٢٠٠٥/٢٠٠٤ مع استخدام يناير ٢٠٠٧ كشهر أساس.

٣/ يعرف إجمالي السيولة المحلية كلجمالي صافي الأصول الأجنبية وصافي الأصول المحلية لدى الجهاز المصرفي (في جانب الأصول)، أو كجملة المعروض النقدي وأشباه النقود لدى الجهاز المصرفي (في جانب الخصوم).

٤/ يعكس البيان متوسط شهري.

القسم الأول: نظرة عامة على الأداء الإقتصادي والمالي (تابع)

يوليو-أكتوبر ٢٠١٤/١٣	٢٠١٤/١٣ ^{١/}	*٢٠١٣/١٢	٢٠١٢/١١	٢٠١١/١٠	٢٠١٠/٠٩	٢٠٠٩/٠٨	٢٠٠٨/٠٧
	موازنة	ختامى مبدئى	فعلى				
د. مؤشرات المالية العامة ^{١/}							
١- قطاع الموازنة العامة (بالمليون جنيه) ^{٢/}							
إجمالى الإيرادات	٢٢١,٤٠٤	٢٨٢,٥٠٥	٢٦٨,١١٤	٢٦٥,٢٨٦	٣٠٣,٦٢٢	٣٥٠,٣٢٢	٥٠٥,٤٩٩
إجمالى المصروفات	٢٨٢,٢٩٠	٣٥١,٥٠٠	٣٦٥,٩٨٧	٤٠١,٨٦٦	٤٧٠,٩٩٢	٥٨٨,١٨٨	٦٨٩,٣٢٧
العجز الأولى ^{٤/}	١٠,٥٩٤	١٩,٠١٦	٢٥,٧٠٥	٤٩,٣٨٣	٦٢,٢٦٤	٩٢,٧٢٤	٣,٩٩٩
العجز النقدى ^{٥/}	٦٠,٨٨٦	٦٨,٩٩٥	٩٧,٨٧٢	١٣٦,٥٨٠	١٦٧,٣٧٠	٢٣٧,٨٦٥	١٨٣,٨٢٨
العجز الكلى	٦١,١٢٢	٧١,٨٢٦	٩٨,٠٣٨	١٣٤,٤٦٠	١٦٦,٧٠٥	٢٣٩,٧١٩	١٨٦,٠٤٥
٢- قطاع الموازنة العامة ^{٣/} (معدل نمو سنوى)							
إجمالى الإيرادات	٢٢.٩	٢٧.٦	-٥.١	-١.١	١٤.٥	١٥.٤	٢٧.٠
الإيرادات الضريبية	٢٠.٠	١٩.٠	٤.٥	١٢.٧	٨.٠	٢١.١	٣٤.٤
الإيرادات غير الضريبية	٢٧.٨	٤١.٧	-١٨.٢	-٢٥.٠	٣١.٤	٣.١	١٢.٠
إجمالى المصروفات (ومنها):	٢٧.١	٢٤.٥	٤.١	٩.٨	١٧.٢	٢٤.٩	١٠.٩
الأجور وتعويضات العاملين	٢٠.٥	٢١.٢	١٢.١	١٢.٨	٢٧.٦	١٦.٤	١٩.١
الفوائد المدفوعة	٥.٩	٤.٥	٣٧.٠	١٧.٦	٢٢.٨	٤٠.٧	٢٠.٤
٣- قطاع الحكومة العامة (مليون جنيه) ^{١/}							
إجمالى الإيرادات	٢٤٨,٨٣٤	٢٨٨,٥٤٤	٣٠٣,٣٧٤	٣٠٢,٠١٠	٣٤٨٨٦٤	--	--
إجمالى المصروفات	٣٠٥,٧٩٤	٣٥٦,٩٤٢	٣٩٦,٦٩٣	٤٤٠,٤١١	٥١٦٤٢٢	--	--
العجز الكلى	٦٧,٥٦٣	٧٢,٣٧٨	٩٨,٧٩٦	١٣٤,١٣٨	١٦٥٦٩٢	--	--
٤ - نسبة إلى الناتج المحلى الإجمالى ^{١/}							
قطاع الموازنة العامة ^{١/}							
إجمالى الإيرادات	٢٤.٧	٢٧.١	٢٢.٢	١٩.٣	١٩.٣	٢٠.٠	٢٤.٧
الإيرادات الضريبية	١٥.٣	١٥.٧	١٤.١	١٤.٠	١٣.٢	١٤.٣	١٧.٥
الإيرادات غير الضريبية	٩.٤	١١.٤	٨.١	٥.٣	٦.١	٥.٧	٧.٢
إجمالى المصروفات (ومنها):	٣١.٥	٣٣.٧	٣٠.٣	٢٩.٣	٢٩.٩	٣٣.٥	٣٣.٦
الاجور وتعويضات العاملين	٧.٠	٧.٣	٧.١	٧.٠	٧.٨	٨.٢	٨.٣
الفوائد المدفوعة	٥.٦	٥.١	٦.٠	٦.٢	٦.٦	٨.٤	٨.٩
العجز الأولى ^{٤/}	١.٢	١.٨	٢.١	٣.٦	٤.٠	٥.٣	٠.٢
العجز النقدى ^{٥/}	٦.٨	٦.٦	٨.١	١٠.٠	١٠.٦	١٣.٦	٩.٠
العجز الكلى	٦.٨	٦.٩	٨.١	٩.٨	١٠.٦	١٣.٧	٩.١
الحكومة العامة ^{١/}							
العجز الأولى ^{٤/}	٣.٠	٢.٧	٣.٠	٤.٢	٤.٦	--	--
العجز الكلى	٧.٥	٦.٩	٨.٢	٩.٨	١٠.٥	--	--

المصدر: وزارة المالية

-- بيان غير متاح.

* بيان مبدئى، أرقام معدلة.

١/ تعكس بيانات الموازنة وفقاً للقانون رقم ١٩ لشهر يونيو عام ٢٠١٣، والتي تتضمن أثر الإجراءات الإصلاحية على جانبي الإيرادات والمصروفات. إلا أنها لا تشمل مبلغ ٢٩.٧ مليار جنيه قيمة الإعتماد الإضافى الذى تم إقراره بموجب القانون رقم ١٠٥ لشهر اكتوبر عام ٢٠١٣. وتجدر الإشارة إلى أن هذا الإعتماد الإضافى ليس له تأثير على العجز الكلى للموازنة العامة نتيجة زيادة المصروفات والإيرادات بنفس المبلغ.

٢/ تم إعادة تبويب فـعـلـيـات الموازنة العامة لتتفق مع معايير صندوق النقد الدولى والمعروفة بـ GFS ٢٠٠١ (على أساس نقدى).

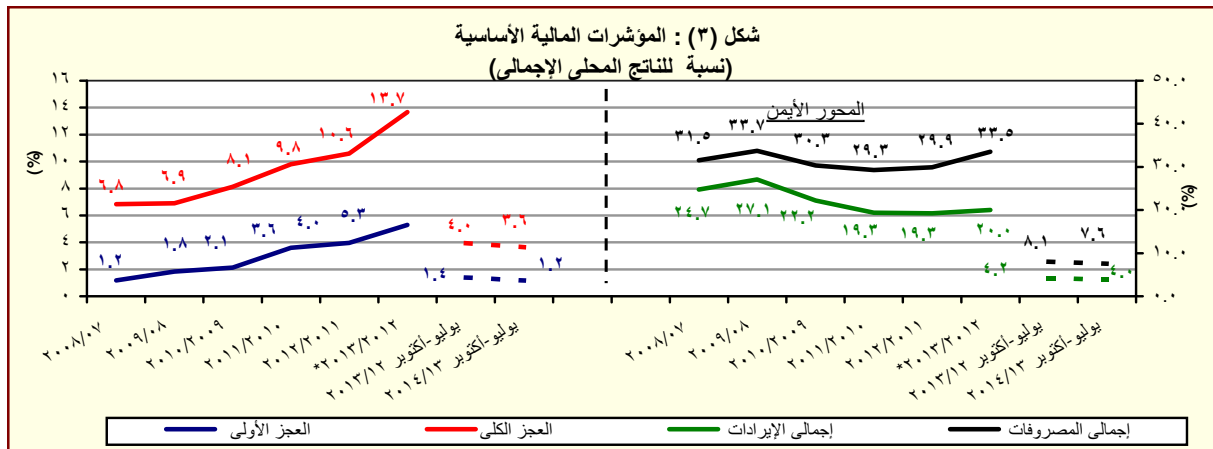
٣/ يشمل قطاع موازنة الجهاز الإدارى و المحليات، والهيئات الخدمية العامة.

٤/ العجز الكلى مخصصاً منه الفوائد المدفوعة.

٥/ العجز الكلى بدون صافى حيازة الأصول المالية.

٦/ يشمل المعاملات المالية لكل من أجهزة الموازنة العامة، وبنك الإستثمار القومى، وصناديق التأمين والمعاشات ، ومع مراعاة إستبعاد كافة المعاملات البنينة للجهات الثلاث لمنع ازدواجية الحساب.

٧/ قامت وزارة التخطيط بتقدير قيمة الناتج المحلى الإجمالى لعام ٢٠١٣/٢٠١٤ بنحو ٢٥٠٠ مليار جنيه ، مقارنة بناتج محلى إجمالى معدل قدره ١٧٥٣.٣ مليار جنيه لعام ٢٠١٢/٢٠١٣.



المصدر: وزارة المالية

* بيان مبدئى، أرقام معدلة.

القسم الأول: نظرة عامة على الأداء الإقتصادي والمالى (تابع)

بيان سنوى				بيان سنوى					
سبتمبر-٢٠١٣*	مارس-٢٠١٣	ديسمبر-٢٠١٢	سبتمبر-٢٠١٢	يونيو-٢٠١٣*	يونيو-٢٠١٢	يونيو-٢٠١١	يونيو-٢٠١٠	يونيو-٢٠٠٩	
و. ملخص الدين العام المحلى									
(بالمليون جنيه، رصيد نهاية الفترة) ^{١/}									
١.٥٠٦.٢٥١	١.٣٨٧.٢٤٣	١.٢٩٣.٨٥١	١.٢٣٨.٦٣٨	١.٤٤٤.٣٧٠	١.١٥٥.٣١٢	٩٦٧.٢٩٠	٨٠٨.٣٨٤	٦٩٩.٦٦٧	١- إجمالى الدين المحلى لأجهزة الموازنة العامة ^{٢/}
(٢١.٦)	(٢٧.٣)	(٢٢.٣)	(٢١.٥)	(٢٥.٠)	(١٩.٤)	(١٩.٧)	(١٥.٥)	(١٦.٧)	
١٩٠.٦٤٥	١٧٥.٩٢٢	١٦٧.٠٢٧	١٦٠.٢٥١	١٨٣.٢٣٠	١٦٤.٧٨٨	١٥٩.١٧٨	١٤٤.٥٦٦	١٣٧.٣٤١	ودائع أجهزة الموازنة العامة
(١٩.٠)	(٦.٩)	(٢.٠)	-(١.٦)	(١١.٢)	(٣.٥)	(١٠.١)	(٥.٣)	(١٣.٦)	
١.٣١٥.٦٠٦	١.٢١١.٣٢١	١.١٢٦.٨٢٤	١.٠٧٨.٣٨٧	١.٢٦١.١٤٠	٩٩٠.٥٢٤	٨٠٨.١١٢	٦٦٣.٨١٨	٥٦٢.٣٢٦	صافى الدين المحلى لأجهزة الموازنة العامة
(٢٢.٠)	(٣١.٠)	(٢٦.٠)	(٢٥.٩)	(٢٧.٣)	(٢٢.٦)	(٢١.٧)	(١٨.٠)	(١٧.٥)	
١.٤٢٢.٤٥٩	١.٣٠١.١٠٠	١.٢٠٧.٢٢٣	١.١٥٦.٤٠٤	١.٣٦٣.٦٨٦	١.٠٨٧.٩٤٥	٨٨٩.٠٤٥	٧٣٣.٣٨٧	٦١٥.٨٤٩	٢- إجمالى الدين المحلى للحكومة العامة ^{٣/}
(٢٣.٠)	(٢٨.٢)	(٢٣.٠)	(٢٢.٨)	(٣٥.٣)	(٢٢.٤)	(٢١.٢)	(١٩.١)	(٢٠.١)	
٢٠٠.٤٤٠	١٨٤.٠٤٩	١٧٥.٦١٥	١٦٨.٥٣٩	١٩١.٣٩٥	١٧٣.٥٢٩	١٦٦.٥٢٧	١٥٨.٥٣١	١٤٨.٨١١	ودائع الحكومة العامة
(١٨.٩)	(٧.٠)	(٣.١)	-(٠.٦)	(١.٠٤)	(٤.١)	(٥.٠)	(٦.٥)	(١٣.٦)	
١.٢٢٢.٠١٩	١.١١٧.٠٥١	١.٠٣١.٦٠٧	٩٨٧.٨٦٥	١.١٧٢.٢٩١	٩١٤.٦٥٣	٧٢٢.٥١٨	٥٧٤.٨٥٦	٤٦٧.٠٣٨	صافى الدين المحلى للحكومة العامة
(٢٣.٧)	(٣٢.٥)	(٢٧.٢)	(٢٨.٠)	(٢٨.٢)	(٢٦.٦)	(٢٥.٧)	(٢٣.١)	(٢٢.٣)	
١.٤٥٨.٤٩٤	١.٣٤٢.١٦٧	١.٢٤٦.٨٧٦	١.١٩٠.٧٥٠	١.٤١٠.٦٤٣	١.١٢٩.٠٣٠	٩٣٢.٤٦٠	٧٦٩.٧٨٣	٦٤٣.٦٢٨	٣- إجمالى الدين العام المحلى ^{٤/}
(٢٢.٥)	(٢٧.٥)	(٢٢.٣)	(٢١.٩)	(٢٤.٩)	(٢١.١)	(٢١.١)	(١٩.٦)	(١٩.٧)	
٢١٥.٩٩٨	٢٠٩.٠٦٠	١٩٥.٢٦٣	١٨٤.٠٠٥	٢٢٠.٠٣٥	١٩٨.٠٦٦	١٩١.١١٦	١٧٠.١٧١	١٦٧.٧٣٣	الودائع ^{٥/}
(١٧.٤)	(٩.٠)	(٢.٨)	-(٠.٩)	(١١.١)	(٣.٦)	(١٢.٣)	(١.٥)	(١١.٤)	
١.٢٤٢.٤٩٦	١.١٣٣.١٠٧	١.٠٥١.٦١٣	١.٠٠٦.٧٤٥	١.١٩٠.٦٠٨	٩٣٠.٩٦٤	٧٤١.٣٤٤	٥٩٩.٦١٢	٤٧٥.٨٩٥	صافى الدين العام المحلى
(٢٣.٤)	(٣١.٦)	(٢٦.٨)	(٢٧.٣)	(٢٧.٩)	(٢٥.٦)	(٢٣.٦)	(٢٦.٠)	(٢٣.٠)	
٤٧.٠١٧	٣٨.٣٨٥	٣٨.٨٢٤	٣٤.٧٢٠	٤٣.٢٣٣	٣٤.٣٨٥	٣٤.٩٠٦	٣٣.٦٩٤	٣١.٥٣١	ز. اجمالى الدين العام الخارجى
٢٩.٣٨٧	٢٥.٧٣٢	٢٦.١٩٠	٢٥.٤٢٩	٢٨.٤٩٠	٢٥.٥٩٤	٢٧.٠٩٢	٢٦.٢٤٩	٢٥.٨١٨	(مليون دولار، رصيد نهاية الفترة)
١٧.٦٣٠	١٢.٦٥٢	١٢.٦٣٤	٩.٢٩١	١٤.٧٤٤	٨.٧٩٠	٧.٠٨١٤	٧.٤٤٥	٥.٧١٣	اجمالي الدين الخارجى الحكومى
ح. خدمة الدين الحكومى ^{٦/}									
(مليون جنيه، تدفقات)									
٧٣.٢٣٠	١٥٨.٧٥٧	٩٠.٧٣٤	٥٣.٩٣٩	٢١٨.٢٥٧	١٤٠.٩١٦	١١٧.٢٥١	٩٨.٨٥٦	٧١.١٢٣	اجمالي خدمة الدين
٦٧.٠٠٦	١٤٥.٧٤٨	٨٣.٠٣٢	٤٨.٥٩٧	٢٠٣.١٧٣	١٢٢.٣٢٢	١٠٤.٦٢٥	٨٧.٥٦٠	٥٩.٥٧٧	خدمة الدين المحلى
٦.٢٢٤	١٣.٠٠٩	٧.٧٠٢	٥.٣٤٢	١٥.٠٨٤	١٨.٥٩٤	١٢.٦٢٧	١١.٢٩٦	١١.٥٤٦	خدمة الدين الخارجى
ملاحظات (نسبة إلى الناتج المحلى الإجمالى) ^{٧/}									
%٧٣,٥	%٧٩,١	%٧٣,٨	%٧٠,٦	%٨٢,٤	%٧٣,٣	%٧٠,٥	%٦٧,٠	%٦٧,١	إجمالى الدين المحلى لأجهزة الموازنة العامة
%٦٤,٢	%٦٩,١	%٦٤,٣	%٦١,٥	%٧١,٩	%٦٢,٩	%٥٨,٩	%٥٥,٠	%٥٤,٠	صافى الدين المحلى لأجهزة الموازنة العامة
%٦٩,٤	%٧٤,٢	%٦٨,٩	%٦٦,٠	%٧٧,٨	%٦٩,١	%٦٤,٨	%٦٠,٨	%٥٩,١	إجمالى الدين المحلى للحكومة العامة
%٥٩,٦	%٦٣,٧	%٥٨,٨	%٥٦,٣	%٦٦,٩	%٥٨,١	%٥٢,٧	%٤٧,٦	%٤٤,٨	صافى الدين المحلى للحكومة العامة
%٧١,١	%٧٦,٦	%٧١,١	%٦٧,٩	%٨٠,٥	%٧١,٧	%٦٨,٠	%٦٣,٨	%٦١,٨	إجمالى الدين العام المحلى
%٦٠,٦	%٦٤,٦	%٦٠,٠	%٥٧,٤	%٦٧,٩	%٥٩,١	%٥٤,١	%٤٩,٧	%٤٥,٧	صافى الدين العام المحلى
%١٥,٨	%١٤,٩	%١٤,٠	%١٢,٠	%١٧,٣	%١٣,٢	%١٥,٢	%١٥,٩	%١٦,٩	اجمالي الدين الخارجى
%٩,٩	%١٠,٠	%٩,٤	%٨,٨	%١١,٤	%٩,٨	%١١,٨	%١٢,٤	%١٣,٨	الدين الخارجى الحكومى

المصدر: وزارة المالية و البنك المركزى المصرى.

() معدل النمو عن العام السابق.
* بيان مبدئى، خاضع للمراجعة.

١/ تعكس البيانات رصيد الدين المحلى ثلاث مستويات تجميعية هي: الدين المحلى لأجهزة الموازنة العامة، الدين المحلى المجمع للحكومة العامة، والدين العام المحلى المجمع. يشمل الدين المحلى لأجهزة الموازنة العامة أرصدة الدين المستحقة على وحدات الجهاز الإدارى، وحدات الإدارة المحلية، و الهيئات الخدمية. ويتضمن الدين المحلى للحكومة العامة أرصدة الدين المجمع المستحق على أجهزة الموازنة العامة للدولة وبنك الإستثمار القومى وصناديق التأمين الإجتماعى. أما عن

الدين العام المحلى فيشمل أرصدة الدين المحلى المجمع لكل من الحكومة العامة و الهيئات الإقتصادية.
٢/ يمثل المديونية المستحقة على أجهزة الموازنة العامة (وحدات الجهاز الإدارى، وحدات الإدارة المحلية، و الهيئات الخدمية).

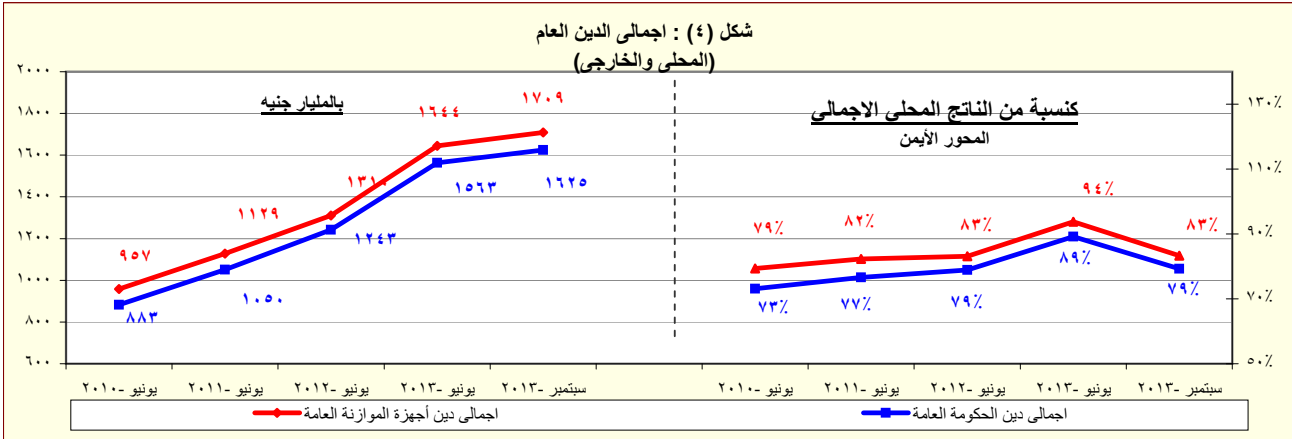
٣/ يمثل رصيد الدين المجمع المستحق على أجهزة الموازنة العامة للدولة و بنك الإستثمار القومى و صناديق التأمين الإجتماعى بعد إستبعاد المديونيات والعلاقات الداخلية فيما بين القطاعات الثلاثة و التى تتمثل فى إقتراض أجهزة الموازنة العامة من بنك الإستثمار القومى، سندات وزارة المالية لدى صناديق التأمين الإجتماعى و بنك الإستثمار القومى،سندات صناديق التأمين الإجتماعى و أخيراً إقتراض بنك الإستثمار القومى من صناديق التأمين الإجتماعى.

٤/ يمثل رصيد الدين المجمع المستحق على الحكومة العامة و الهيئات الإقتصادية بعد إستبعاد إقتراض الهيئات الإقتصادية من بنك الإستثمار القومى، وإقتراض أجهزة الموازنة من الهيئات الإقتصادية.

٥/ ودائع الحكومة العامة و الهيئات الإقتصادية بعد إستبعاد ودائع صناديق التأمين الإجتماعى وإقتراض قطاع الموازنة من الهيئات الإقتصادية.

٦/ البيان الربع سنوى لخدمة الدين الحكومى يعكس التدفقات التراكمية لخدمة الدين منذ بداية العام المالى .

٧/ قامت وزارة التخطيط بتقدير قيمة الناتج المحلى الإجمالى لعام ٢٠١٣/٢٠١٢ بنحو ٢٠٥٠ مليار جنيه، مقارنةً بناتج محلى إجمالى معدل قدره ١٧٥٣ مليار جنيه لعام ٢٠١٢/٢٠١٣.



المصدر: وزارة المالية - البنك المركزى المصرى.

* بيان مبدئى

القسم الأول: نظرة عامة على الأداء الإقتصادى والمالى (تابع)

بيانات بيان متاح				بيان سنوى				
أغسطس-١٣*	يوليو-١٣#	مايو-١٣	أبريل-١٣	٢٠١٣/١٢#	٢٠١٢/١١	٢٠١١/١٠	٢٠١٠/٠٩	٢٠٠٩/٠٨
ن. المؤشرات النقدية (نهاية الفترة)								
مليون جنيه								
نقد الاحتياط ^{١/}								
٣٣٤,٥٤٩	٣٢٥,٦٤١	٣٠٤,٦٢٠	٢٨٩,٥٥٢	٣١٧,٩٤٤	٢٦٣,٦٦٨	٢٥٠,٩٩٢	٢٠٣,٠٧١	١٧٥,١٠٤
إجمالى السيولة								
١,٣٢٩,٤٩٢	١,٣١٦,٠٥٤	١,٢٦٨,٥١٣	١,٢٥٢,٨٦١	١,٢٩٦,٠٨٦	١,٠٩٤,٤٠٨	١,٠٠٩,٤١١	٩١٧,٤٥٩	٨٣١,٢١١
المعروض النقدى ^{٢/}								
٣٦٢,٩٧١	٣٥٣,٨٤٤	٣٣١,٧٥٧	٣٢٨,٦٧٩	٣٤٤,١٠٠	٢٧٤,٥١٠	٢٤٨,٧٠٧	٢١٤,٠٤٠	١٨٢,٩٩١
أشباه النقود ^{٣/}								
٩٦٦,٥٢١	٩٦٢,٢١٠	٩٣٦,٧٥٦	٩٢٤,١٨٢	٩٥١,٩٨٦	٨١٩,٨٩٨	٧٦٠,٧٠٤	٧٠٣,٤١٩	٦٤٨,٢٢٠
معدل النمو السنوى								
نقد الاحتياط ^{١/}								
٣٠,٣	٢٧,١	١٦,٢	١٨,٠	٢٠,٦	٥,١	٢٣,٦	١٦,٠	٣,١
إجمالى السيولة								
١٩,٢	١٩,٤	١٨,٨	١٨,٣	١٨,٤	٨,٤	١٠,٠	١٠,٤	٨,٤
صافى الأصول الأجنبية ^{٤/}								
١٢,٣-	٦,٦-	١٤,١-	٢٦,٧-	٢١,٨-	٣٧,٨-	١٠,٢-	١١,١	١٦,٣-
صافى الأصول المحلية ^{٤/}								
٢٤,٢	٢٣,٧	٢٤,٥	٢٦,٦	٢٥,٢	٢٣,٩	١٩,٠	١٠,٠	٢٤,٦
صافى المطلوبات من القطاع الخاص ^{٥/}								
٩,٤	١٠,١	١٠,٠	١٠,٥	٩,٨	٧,٣	٠,٨	٧,٧	٥,١
معدلات الإقراض إلى الودائع ^{٦/}								
القطاع الحكومى								
٢٧,٠	٢٦,٢	٢٨,٦	٢٨,١	٢٨,٢	٢٨,٣	٣٤,٠	٣٤,٩	٣٠,٠
القطاع غير الحكومى								
٤٧,٥	٤٧,٩	٤٨,٨	٤٩,١	٤٨,٣	٥٢,١	٥١,٢	٥٤,٢	٥٥,٦
بالعملة المحلية								
٤٤,٠	٤٤,٥	٤٥,٨	٤٦,٠	٤٥,١	٤٨,٧	٤٦,٤	٤٧,٦	٥١,٥
بالعملة الأجنبية								
٦٠,٧	٦٠,٢	٥٩,٥	٦٠,٠	٥٩,٩	٦٥,١	٦٩,٠	٧٩,٩	٦٩,٠
مؤشرات:								
مضاعف السيولة المحلية ^{٧/}								
٣,٩٧	٤,٠٤	٤,١٦	٤,٣٣	٤,٠٨	٤,١٥	٤,٠٢	٤,٥٢	٤,٧٥
معدل دوران النقود (وسطى) ^{٨/}								
١,٦٨	١,٧٠	١,٥٠	١,٥٢	١,٤٧	١,٤٧	١,٤٢	١,٣٨	١,٣٠
معدل الدورة فى السيولة المحلية ^{٩/}								
١٦,٧	١٧,٢	١٧,٨	١٧,٨	١٧,٣	١٧,٠	١٧,٥	١٧,٢	٢٠,١
معدل الدورة فى الودائع ^{١٠/}								
٢٤,٥	٢٤,٨	٢٤,٨	٢٤,٦	٢٤,٤	٢٣,٩	٢٤,٠	٢٢,٩	٢٥,٧

المصدر: البنك المركزى المصرى وحسابات وزارة المالية.

* مبدئى.

بيان معدل.

١/ تتضمن النقود المتداولة خارج البنك المركزى بالإضافة إلى ودائع البنوك لدى البنك المركزى بالجنيه المصرى.

٢/ يتضمن النقود المتداولة خارج الجهاز المصرفى بالإضافة إلى الودائع الجارية بالعملة المحلية. لا تتضمن الشيكات والحوالات تحت التحصيل.

٣/ تتضمن الودائع الجارية بالعملة الأجنبية والودائع غير الجارية بالعملات المحلية و الأجنبية .

٤/ تم تفعيل إتفاقية الحساب المجمع بين البنك المركزى ووزارة المالية فى يونيو ٢٠٠٨، مما أدى إلى إهلاك جزء من السندات الصادرة عن وزارة المالية لصالح البنك المركزى.

٥/ يتضمن المطلوبات من القطاع الخاص و القطاع العائلى.

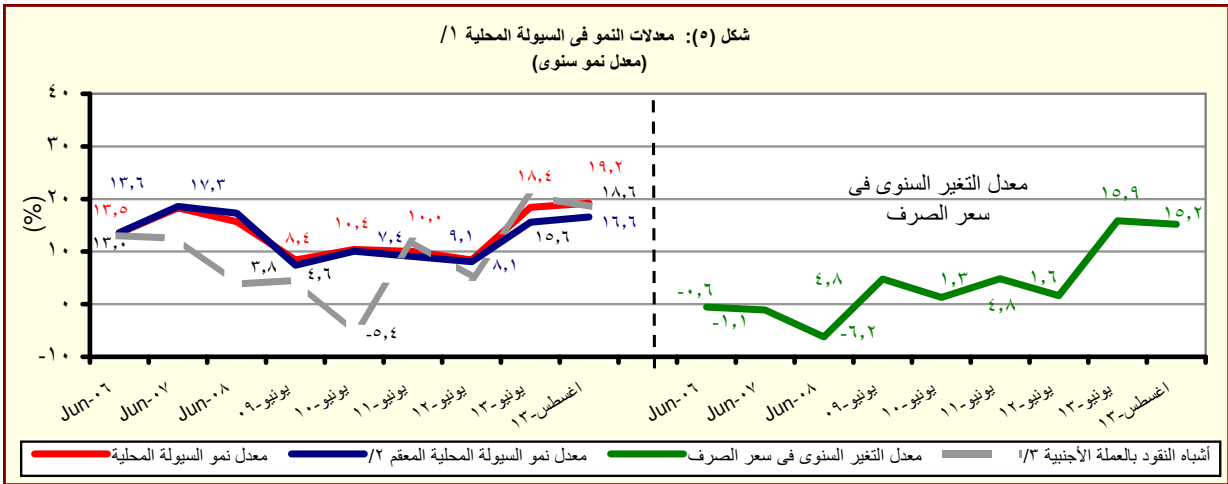
٦/ لا تتضمن كل من الودائع لدى البنك المركزى والقروض الممنوحة من قبل البنك المركزى.

٧/ إجمالى السيولة المحلية / نقد الاحتياط.

٨/ الناتج المحلى الإجمالى / متوسط إجمالى السيولة المحلية (M٢). متوسط إجمالى السيولة المحلية = $\frac{1}{2} [(M٢) \bar{t} + (M٢) \bar{t} - 1]$.

٩/ يمثل نسبة الودائع الجارية و غير الجارية بالعملات الأجنبية إلى إجمالى السيولة المحلية. لا تتضمن كل من ودائع غير المقيمين (جزء من صافى الأصول الأجنبية) والودائع الحكومية.

١٠/ يمثل نسبة الودائع الحكومية و غير الحكومية بالعملات الأجنبية إلى إجمالى الودائع لدى البنوك. غير متضمن ودائع البنوك لدى البنك المركزى.



المصدر: البنك المركزى المصرى وحسابات وزارة المالية.

١/ إجمالى السيولة المحلية تتكون من المعروض النقدى وأشباه النقود.

٢/ معدل النمو فى السيولة المحلية بإستخدام سعر الصرف الثابت، ويتم حسابه عن طريق تطبيق سعر الصرف السائد فى نفس الفترة من العام السابق للفترة الحالية.

٣/ الودائع الجارية و غير الجارية بالعملات الأجنبية .

القسم الأول: نظرة عامة على الأداء الإقتصادي والمالى (تابع)

بيان ربع سنوي				بيان سنوي				
يونيو-١٣	مارس-١٣	ديسمبر-١٢	يونيو-١٢	٢٠١٣/١٢	٢٠١٢/١١	٢٠١١/١٠	٢٠١٠/٠٩	٢٠٠٩/٠٨
ي- القطاع المالى والإستثمارات								
٤,٢	٣,٣	٣,٩	٥,١	١٦,٥	٢٠,٠	١٧,١	١٩,٥	١٩,٢
إجمالى الإستثمارات المحلية (نسبة إلى الناتج المحلى الإجمالى) ^{١/}								
٠,٦٥	٠,٤٢	٠,٠٧	٠,٧	١,١	١,٥	٠,٩	٣,١	٤,٣
الإستثمارات الأجنبية المباشرة (نسبة إلى الناتج المحلى الإجمالى) ^{١/ ٢/}								
مؤشرات سوق المال (نهاية العام الميلادى)								
--	--	--	٦٠٥	٦٧٩	٣١٨	١٥٠٤	١٤٠١	--
مؤشر هيئة سوق المال								
--	--	--	٨,٤	٣,١	٤,١	٠,٧	١,٩	--
معدل تنذب مؤشر سوق المال ^{١٣/}								
--	٥١٦	٥٥١	٤٧٩	٤٩٥	٣٨٢	٦٦٤	٥٧٣	٤٢٧ ^{٤/}
مؤشر هيرمس								
--	١,٠٩	١,٨٠	٢,٢٥	١,٧٧	١,٢١	٠,٤٩	٢,٢٢	١,٤٧
معدل تنذب مؤشر هيرمس ^{١٣/}								
٣٢٢	٣٦١	٣٧٦	٣٤٠	٣٦٢	٢٨٨	٤٨٨	٥٠٠	٤٧٤
رأس المال السوقى (مليار جنيه) ^{١٥/}								
١٨,٣	٢٠,٦	٢١,٤	٢١,٦	٢٣,٠	١٨,٣	٣٥,٦	٤١,٤	٤٥,٤
رأس المال السوقى (نسبة إلى الناتج المحلى الإجمالى) ^{١٦/}								
١١,٠	١٢,١	١٢,٤	١١,٠	١١,٧	١٠,٥	١٤,٧	١٢,١	٧,٦
مضاعف الربحية ^{١٧/}								
٨,٤	٩,٩	٨,٦	٨,٤	٨,٧	١٠,٤	٧,١	٧,٠	٦,٦
عائد السهم (%) ^{١٨/}								
٣٢٨,٠٣٠	٣٢٦,٥٥٠	٣٢٥,٨٣٥	٢٨٥,٣١١	٢٤٤,٥٤١	٢٤٨,٨٦٩	٢٢٦,٧٩٩	١٣٤,٢٢٦	٧٨,٨٤١
سندات مقيدة (مليون جنيه)								
القطاع المصرفى (مليون جنيه): ^{١٨/}								
١,٥٦٣,٨٤٩	١,٥٣١,٨٨٥	١,٤٤١,١٨٨	١,٣٦٦,١٦٠	١,٤١٣,٠٨٩	١,٣٦٦,١٦٠	١,٢٦٩,٦٩٠	١,٢٢٠,٦٥٥	١,٠٩١,٩٩٣
إجمالى الأصول								
٥٤٩,١٢٠	٥٣٦,٧٤٨	٥١٦,٨٤٢	٥٠٦,٧٣٦	٥٠٨,٤٢٤	٥٠٦,٧٣٦	٤٧٤,١٣٩	٤٦٥,٩٩٠	٤٢٩,٩٥٧
إجمالى أرصدة الإقراض و الخصم								
٧٢,٠٦١	٧١,٦٠٧	٧١,٢٦٤	٦٧,٣٤٥	٧٠,٤٤٠	٦٧,٣٤٥	٥٩,٠٤٩	٤٦,٥٩٨	٤١,٥٥٠
رأس المال								
١,١٨٦,٩٨٥	١,١٤٤,٣٤٠	١,٠٨٧,٨١٩	١,٠٢٣,٥١٧	١,٠٤٧,٨١٥	١,٠٢٣,٥١٧	٩٥٧,٠٣٧	٨٩٢,٤٩٢	٨٠٩,٦٩٤
إجمالى الودائع								
--	١٠,٠	١٠,٠	٩,٩	--	٩,٩	١٠,٥	١٣,٦	١٣,٤
القروض غير المنتظمة إلى إجمالى القروض								
مؤشرات مختارة								
مؤشرات السيولة فى الجهاز المصرفى								
٤٦,١	٤٦,٨	٤٧,٤	٤٩,٤	٤٨,٤	٤٩,٤	٤٩,١	٥١,٨	٥٢,٤
القروض / الودائع ^{١٩/}								
٣٥,١	٣٥,٠	٣٥,٩	٣٧,١	٣٦,٠	٣٧,١	٣٧,٣	٣٨,٢	٣٩,٤
القروض / الأصول ^{٢٠/}								
٤١,٨	٤١,١	٤٢,٥	٤٠,٦	٤١,٠	٤٠,٦	٣٧,٣	٣٣,٣	٣٠,٥
الأوراق المالية / الأصول ^{٢١/}								
٧٥,٩	٧٤,٧	٧٥,٥	٧٤,٩	٧٤,٢	٧٤,٩	٧٥,٤	٧٣,١	٧٤,١
الودائع / الأصول ^{٢١/}								
٦,٩	٧,٠	٧,٠	٦,٨	٧,٠	٦,٨	٦,٤	٦,٢	٥,٨
رأس المال / الأصول ^{٢١/}								
٣,٩	٤,٠	٣,٩	٤,٠	٣,٨	٤,٠	٤,٣	٥,٨	٦,٤
مخصصات القروض / إجمالى الأصول ^{٢١/}								

المصادر: الهيئة العامة لسوق المال والبنك المركزى المصرى.

-- بيان غير متاح.

١/ تم حساب المؤشرات الربع سنوية كنسبة من الناتج المحلى الإجمالى للعام بأكمله.

٢/ صافى الإستثمارات الأجنبية المباشرة تشمل الإستثمار الاجنبى فى قطاع البترول.

٣/ على أساس الإنحراف المعيارى للعوائد اليومية خلال شهر الدراسة. البيانات السنوية تعكس نهاية ديسمبر من كل عام.

٤/ سلسلة معدلة.

٥/ القيمة السوقية للأرصدة القائمة. يمثل ناتج ضرب عدد الأسهم القائمة فى سعر السوق السائد.

٦/ قامت وزارة التخطيط بتقدير قيمة الناتج المحلى الإجمالى لعام ٢٠١٤/٢٠١٣ بنحو ٢٠٥٠ مليار جنيه، مقارنة بناتج محلى إجمالى معدل قدره ١٧٥٣ مليار جنيه لعام ٢٠١٢/٢٠١٣.

٧/ ويعرف أيضا بمعدل السعر على العائد، ويقاس بنسبة سعر السوق لكل سهم إلى أرباحه السنوية.

٨/ الكوبون السنوى الموزع / سعر السهم الجارى.

٩/ تعكس بيانات البنوك التجارية.

١٠/ تتضمن القروض والودائع الحكومية وغير الحكومية ، ولا تشمل ودائع البنوك لدى البنك المركزى المصرى.

١١/ لدى البنوك العامة فى مصر ، بخلاف البنك المركزى.

القسم الأول: نظرة عامة على الأداء الإقتصادى والمالى (تابع)

بيان سنوي					بيان ربع سنوي				
					٢٠٠٩/٠٨	٢٠١٠/٠٩	٢٠١١/١٠	٢٠١٢/١١	٢٠١٣/١٢
					٢٠١٢	٢٠١٢	٢٠١٢	٢٠١٢	٢٠١٣
					إبريل-يونيو	يوليو-سبتمبر	أكتوبر-ديسمبر	يناير-مارس	إبريل-يونيو
					#	*	*	*	*
كـ معاملات القطاع الخارجى									
(مليون دولار)									
إجمالى المتحصلات الجارية	٥٧,٢١٧	٥٧,٨٩٩	٦٢,٠٠٢	٦٤,٣٥٢	٦٧,٤٦٠	١٦,٢٨٨	١٧,٥١٣	١٦,٤٩٣	١٥,٩٥٦
إجمالى المدفوعات الجارية	٦١,٦٤١	٦٢,٢١٧	٦٨,٠٩٠	٧٤,٤٩٨	٧٣,٠٤٢	١٩,٣٥٥	٢٠,٢٧٨	١٧,٣٣٦	١٧,٦٥١
الميزان التجارى	-٢٥,١٧٣	-٢٥,١٢٠	-٢٧,١٠٣	-٣٤,١٣٩	-٣١,٥٤٢	-٩,٦٦٤	-٩,٩١٠	-٧,٠٢٨	-٧,٧٢٥
الميزان الخدمى	١٢,٥٠٢	١٠,٣٣٩	٧,٨٧٨	٥,٥٨٥	٦,٦٩٢	١,٥٢٥	٢,٢٤٣	١,٥٧٤	١,١٧٨
ميزان المعاملات الجارية	-٤,٤٢٤	-٤,٣١٨	-٦,٠٨٨	-١٠,١٤٦	-٥,٥٨٢	-٣,٠٦٨	-٢,٧٦٥	-٨٤٣	-١,٦٩٥
صافى تدفقات ميزان المعاملات الرأسمالية والمالية	٢,٢٨٥	٨,٩٨٠	-٤,١٩٩	١,٠٢٣	٩,٦٨٧	٣,٧٤٣	٣,٨٠٢	٢٨	٥,٤١٣
الميزان الكلى (ميزان المدفوعات)	-٣,٣٧٨	-٣,٣٥٦	-٩,٧٥٤	-١١,٢٧٨	-٢٣٧	-١,٠٨	-٣٣	-١,٥٣٩	-٢,٣٢٧
صافى الإحتياطيات الدولية ^{١/}	٣١,٣١٠	٣٥,٢٢١	٢٦,٥٦٤	١٥,٥٣٤	١٤,٩٢٢	١٥,٥٣٤	١٥,٠١٥	١٣,٤٢٣	١٤,٩٢٢
(نسبة إلى الناتج المحلى الإجمالى) ^{٢/}									
إجمالى المتحصلات الجارية	٣٠,٣	٢٦,٥	٢٦,٣	٢٤,٥	٢٤,٨	٦,٢	٦,١	٦,٣	٦,٣
إجمالى المدفوعات الجارية	٣٢,٦	٢٨,٤	٢٨,٩	٢٨,٣	٢٦,٩	٧,٤	٧,١	٦,٦	٧,٠
الميزان التجارى	-١٣,٣	-١١,٥	-١١,٥	-١٣,٠	-١١,٦	-٣,٧	-٣,٥	-٢,٧	-٣,١
الميزان الخدمى	٦,٦	٤,٧	٣,٣	٢,١	٢,٥	٠,٦	٠,٨	٠,٦	٠,٥
ميزان المعاملات الجارية	-٢,٣	-٢,٠	-٢,٦	-٣,٩	-٢,١	-١,٢	-١,٠	-٠,٣	-٠,٧
الميزان الكلى (ميزان المدفوعات)	-١,٨	-١,٥	-٤,١	-٤,٣	-٠,١	-٠,٠	-٠,١	-٠,٦	-٠,٩٢
نسبة إلى إجمالى المتحصلات الجارية ^{٣/}									
الصادرات غير البترولية	٢٥,٠	٢٣,٩	٢٤,٣	٢١,٧	٢١,٠	٢٢,٠	١٩,٦	٢٠,٤	٢٢,٥
الصادرات البترولية	١٩,٤	١٨,٠	١٩,٨	١٧,٦	١٨,٠	١٤,٦	١٧,٥	١٨,٣	١٦,٠
السياحة	١٨,٥	٢٠,٤	١٧,٣	١٤,٨	١٤,٦	١٤,٣	١٦,٨	١٥,١	١٠,٥
التحويلات الخاصة	١٣,٥	١٦,٧	٢٠,٢	٢٧,٩	٢٧,٧	٣٠,٧	٢٤,٦	٢٧,٩	٢٩,٢
مؤشرات أخرى (%)									
نسبة تغطية الصادرات للواردات السلعية	٥٠	٤٩	٥٠	٤٢	٤٥	٣٨,١	٣٩,٦	٤٧,٦	٤٤,٣
نسبة تغطية الصادرات للواردات الخدمية	٢١١	١٧٨	١٥٦	١٣٧	١٤٣	١٤١	١٥٨	١٤٠	١٣١
نسبة تغطية صافى الإحتياطيات الدولية للواردات (عدد الأشهر) ^{٤/}	٧,٥	٨,٦	٥,٩	٣,١	٣,١	٣,٠	٢,٧	٣,٠	٣,٢
نسبة صافى الإحتياطيات الدولية إلى الدين الخارجى (%) ^{٥/}	٩٩,٦	١٠٤,٨	٧٦,١	٤٥,٢	٣٤,٥	٤٥,٢	٣٨,٧	٣٥,٠	٣٤,٥

المصدر: البنك المركزى المصرى.

أرقام معدلة من قبل البنك المركزى المصرى.

* بيان مبدئى.

١/ قد تظهر بعض الفروق فى تقييم الإحتياطيات الدولية نتيجة استخدام أسعار صرف مختلفة داخل محفظة الإحتياطى من العملات الأجنبية.

٢/ تم حساب المؤشرات الربع سنوية باستخدام بيانات الناتج المحلى الإجمالى للعام بأكمله. قامت وزارة التخطيط بتقدير قيمة الناتج المحلى الإجمالى لعام ٢٠١٣/٢٠١٤ بنحو ٢٠٥٠ مليار جنيه ، مقارنة بناتج محلى إجمالى معدل قدره ١٧٣٥ مليار جنيه لعام ٢٠١٢/٢٠١٣.

٣/ باستبعاد التحويلات الرسمية.

٤/ بعدد أشهر الواردات.

٥/ لا يشمل مديونية القطاع الخاص غير المضمونة.