

القسم الأول

نظرة عامة على الأداء الإقتصادي و المالي

- أ- مؤشرات الإقتصاد العيني و الحقيقي و مصادر النمو..... ١
- ب- السكان و التشغيل..... ٢
- ج- الأسعار المحلية (متوسط الفترة)..... ٢
- د- مؤشرات المالية العامة..... ٣
- هـ- ملخص الدين العام المحلي (بالمليون جنييه، رصيد نهاية الفترة)..... ٤
- و- إجمالي الدين العام الخارجي (مليون دولار، رصيد نهاية الفترة)..... ٤
- ز- خدمة الدين الحكومي (مليون جنييه، تدفقات)..... ٤
- ح- المؤشرات النقدية (نهاية الفترة)..... ٥
- ط- القطاع المالي والاستثمارات..... ٦
- ي- معاملات القطاع الخارجي..... ٧

القسم الأول: نظرة عامة على الأداء الإقتصادي والمالي

بيان ربع سنوى				بيان سنوى					
يوليو-سبتمبر ٢٠١٢ #	يناير-مارس ٢٠١٣	أبريل-يونيو ٢٠١٣	يوليو-سبتمبر ٢٠١٣	٢٠١٣/٢٠١٢ ^{١/}	٢٠١٢/٢٠١١	٢٠١١/٢٠١٠	٢٠١٠/٢٠٠٩	٢٠٠٩/٢٠٠٨	
١. الاقتصاد العيني (بالأسعار الجارية)									
٤٤٥,٨٠٠	٤٢٣,٦٠٠	٤٤٦,٢٠٠	٥١٨,٠٠٠	١,٧٥٣,٣٠٠	١,٥٧٥,٥٠٠	١,٣٧١,١٠٠	١,٢٠٦,٦٠٠	١,٠٤٢,٢٠٠	الناتج المحلي (بأسعار السوق بالمليون جنيه)
٧٣,٥١١	٦٣,٤٤٣	٦٤,٢٨٠	٧٤,٣٦٠	٢٧١,٩٣١	٢٦٢,٨٠٠	٢٣٥,٩٩٥	٢١٨,٨٨٩	١٨٩,٠٩٤	الناتج المحلي (بأسعار السوق بالمليون دولار)
٤٢٧,٩٦٤	٤٠٥,٦٧٦	٤٢٤,٤٩٧	٤٩٧,٣٤١	١,٦٧٧,٣٥٢	١,٥٠٨,٥٢٧	١,٣٠٩,٩٠٦	١,١٥٠,٥٩٠	٩٩٤,٠٥٥	الناتج المحلي (بتكلفة عوامل الإنتاج بالمليون جنيه)
٧٠,٥٧٠	٦٠,٧٥٨	٦١,١٥٣	٧١,٣٩٤	٢٦٠,١٥٢	٢٥١,٦٢٩	٢٢٥,٤٦٢	٢٠٨,٧٢٨	١٨٠,٣٥٩	الناتج المحلي (بتكلفة عوامل الإنتاج بالمليون دولار)
٢١,٣١٥	٢٠,٢٥٣	٢١,٣٣٤	٢٤,١٧٧	٢٠,٩٥٧	١٩,٣٥٦	١٧,٢٣٣	١٥,٥١٤	١٣,٧٠٢	نصيب الفرد من الناتج المحلي الإجمالي
٣,٥١٥	٣,٥٣٣	٣,٥٧٣	٣,٤٧١	٣,٢٥٠	٣,٢٢٩	٢,٩٦٦	٢,٨١٤	٢,٤٨٦	نصيب الفرد من الناتج المحلي الإجمالي (بالدولار)
ب. مؤشرات الاقتصاد العيني ومصادر النمو ^{١٢/}									
معدل النمو									
٢,٦	٢,٢	١,٥	١,٠	٢,١	٢,٢	١,٨	٥,١	٤,٧	الناتج المحلي الحقيقي (بأسعار السوق) ^{١٣/}
٢,٥	٢,٢	١,٥	١,٠	٢,١	٢,٢	١,٩	٥,١	٤,٧	الناتج المحلي الحقيقي (بتكلفة عوامل الإنتاج) ^{١٤/}
٢,٣	١,٦	٠,٧	٠,٧	١,٢	١,٦	١,١	٤,٣	٥,٠	القطاع السلى
٢,٨	٢,٥	١,٧	٠,٦	٢,٩	٢,٨	٢,٥	٦,٧	٣,٧	قطاع الخدمات الإنتاجية
٢,٩	٣,٠	٣,٤	٤,٥	٣,١	٣,٠	٣,٤	٤,٥	٥,٨	الخدمات الاجتماعية
٩,٦-	٥,٨	٢,٢-	٨,٠	٩,٦-	٥,٨	٢,٢-	٨,٠	٩,١-	الاستثمارات ^{١٥/}
٣,٧	٦,٠	٥,٣	٤,٢	٣,٣	٦,٠	٥,٣	٤,٢	٥,٧	الإستهلاك النهائي ^{١٤/}
٣,٨	٦,٥	٥,٥	٤,١	٣,٣	٦,٥	٥,٥	٤,١	٥,٧	الإستهلاك الخاص
٢,٧	٣,١	٣,٨	٤,٥	٣,٥	٣,١	٣,٨	٤,٥	٥,٦	الإستهلاك العام
٧,٢-	٢,١	٢,٣-	١٤,٥-	٢,١	٢,٣-	١,٢	٣,٠-	١٤,٥-	الصادرات السلعية والخدمات ^{١٤/}
٠,٢-	٠,٠٣-	٠,٦-	٢,٨	٠,٠١-	٠,٠٣-	٠,٦-	٢,٨	٢,٤	نصيب الفرد من الناتج المحلي الإجمالي الحقيقي
لإندخار المحلي ^{١٦/}									
٤,٨-	٣٠,٦-	٣١,٦	١٣,٠-	٠,١-	٣٠,٦-	٥,١	٣١,٦	١٣,٠-	معدل النمو الاسمى السنوى
٤,٨	٨,٠	١٣,٢	١٤,٣	٧,٢	٨,٠	١٣,٢	١٤,٣	١٢,٦	نسبة إلى الناتج المحلي الإجمالي
لإستثمارات المحلية ^{١٥/ ١٦/}									
١,٦-	١٠,١	١٧,٧	٠,٢-	٣,٧-	١٠,١	٠,٣-	١٧,٧	٠,٢-	معدل النمو الاسمى السنوى
١١,١	١٦,٤	١٧,١	١٩,٥	١٤,٢	١٦,٤	١٧,١	١٩,٥	١٩,٢	نسبة إلى الناتج المحلي الإجمالي

المصدر: وزارة التخطيط والتعاون الدولي.

* بيان مبدئي، وقابل للتعديل.

بيان معدل في ضوء البيانات الحديثة الصادرة عن وزارة التخطيط.

١/ قامت وزارة التخطيط بمراجعة بيانات الناتج المحلي الإجمالي لعام ٢٠١٣/١٢ على أساس ربع سنوي.

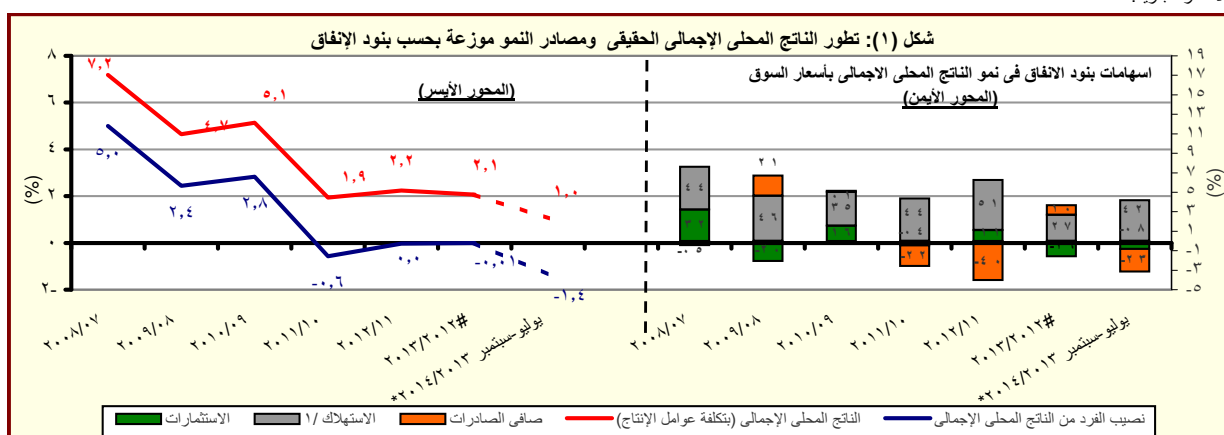
٢/ تم حساب معدلات النمو الحقيقية باستخدام الأسعار الثابتة لعام ٢٠٠٦/٢٠٠٧، ولكن بدءاً من عام ٢٠١٢/٢٠١٣ تم حساب معدلات النمو باستخدام الأسعار الثابتة لعام ٢٠١٢/١١.

٣/ تشمل نشاط قطاع البترول والغاز الطبيعي.

٤/ تشمل صافي الضرائب غير المباشرة.

٥/ رأس المال الثابت، يشمل التغير في المخزون.

٦٦ / بالأسعار الجارية.



المصدر: وزارة التخطيط والتعاون الدولي

* بيان مبدئي، وقابل للتعديل

١/ متضمن الاستهلاك العام والخاص.

القسم الأول: نظرة عامة على الأداء الإقتصادي والمالى (تابع)

بيان ربع سنوي				بيان سنوى					
يوليو- سبتمبر ٢٠١٣	يونيو -ابريل ٢٠١٣	يناير-مارس ٢٠١٣	يوليو- سبتمبر ٢٠١٢	٢٠١٣/١٢	٢٠١٢/١١	٢٠١١/١٠	٢٠١٠/٠٩	٢٠٠٩/٠٨	٢٠٠٨/٠٧
ج . السكان									
٨٥,٢	٨٤,٧	٨٤,٢	٨٣,٢	٨٤,٧	٨٢,٤	٨٠,٤	٧٨,٧	٧٦,٩	٧٥,٢ ^{١/}
٢,٤	٢,٨	٢,٩	٢,٧	٢,٨	٢,٥	٢,٢	٢,٣	٢,٣	٢,١
د . الأسعار المحلية (متوسط الفترة)									
١٠,١	٨,٧	٧,٤	٦,٣	٦,٩	٨,٧	١١,٠	١١,٧	١٦,٢	١١,٧
٥,٠	١,٩	١,٤-	١,٦	٠,٧	٧,٥	١٥,٩	٥,٠	٢,٥	١٧,٧ ^{١٣/}
٩,٨	١٠,٣	١٠,٣	٩,٥	١٠,٣	٩,٥	٨,٥	٨,٥	٩,٠	١٠,٠ ^{١٤/}
١٢,٠	١٣,٩	١٢,٩	١٤,٠	١٣,٤	١٣,٤	١٠,٢	٩,٩	١١,٣	٧,٠
٧,٧	٨,٠	٧,٧	٧,٧	٧,٨	٧,٣	٦,٥	٦,٣	٦,٥	٦,٥ ^{١٤/}
٩,٦	١٠,١	٩,٦	٩,٧	٩,٨	٩,٤	٨,٥	٨,٣	٩,٥	١٠,٣ ^{١٥/}
٦,٩٧	٦,٩٤	٦,٦٨	٦,٠٦	٦,٤٥	٦,٠٠	٥,٨١	٥,٥١	٥,٥١	٥,٥٠
سعر الصرف (جنيه مقابل الدولار)									

المصادر: وزارة التخطيط والبنك المركزى المصرى والجهاز المركزى للتعبئة العامة والإحصاء.

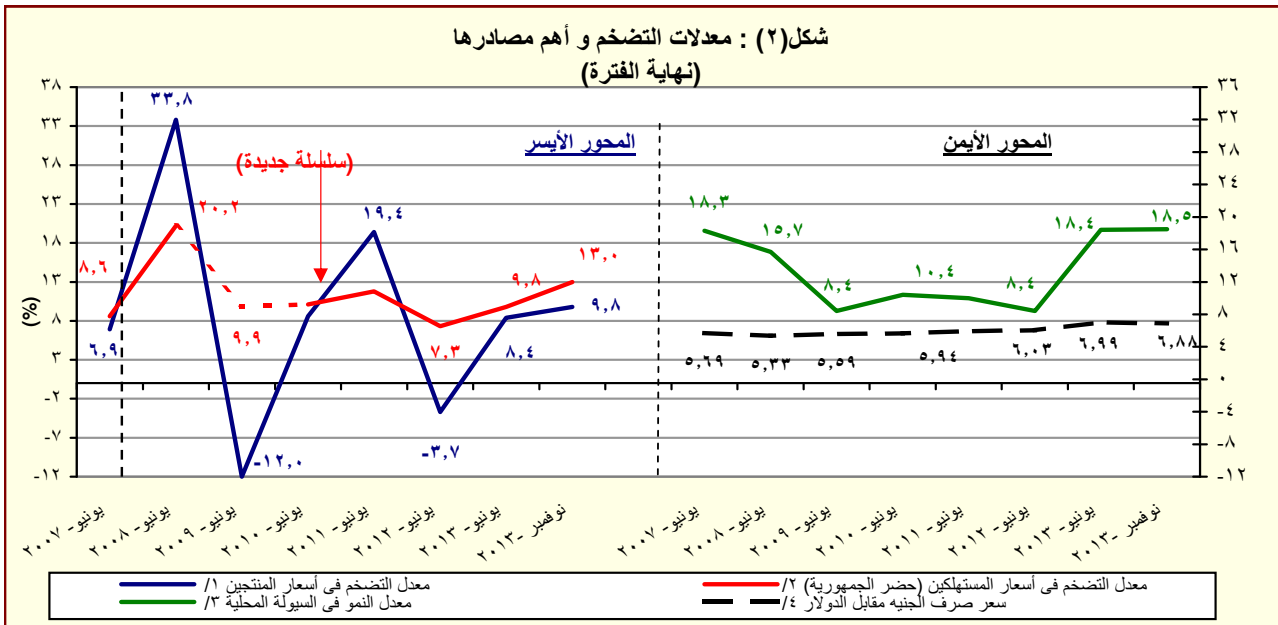
١/ لا يتضمن المصريين المقيمين فى الخارج.

٢/ بدءاً من اغسطس ٢٠٠٩، تم استحداث سلسلة أرقام قياسية جديدة لأسعار المستهلكين (حضر الجمهورية) باستخدام الأوزان المستخرجة من بحث الدخل و الانفاق و الاستهلاك لعام ٢٠٠٩/٢٠٠٨ مع استخدام بيانات شهر يناير ٢٠١٠ كفترة الأساس. وفيما يخص بيانات ما قبل ذلك التاريخ، فقد استخدمت الأوزان المستخرجة من بحث الدخل والانفاق والاستهلاك لعام ٢٠٠٥/٢٠٠٤ مع استخدام يناير ٢٠٠٧ كشهر أساس.

٣/ قام الجهاز المركزى للتعبئة العامة والإحصاء بإصدار رقم قياسي جديد لأسعار المنتجين بدءاً من سبتمبر ٢٠٠٧ ليحل محل الأرقام القياسية لأسعار الجملة، وذلك باستخدام أسعار السلع والخدمات للسنة المالية (٢٠٠٤-٢٠٠٥) كفترة أساس للسلسلة الأرقام القياسية، كما تم إستخراج الأوزان باستخدام متوسط عامى (٢٠٠٢-٢٠٠٣ ، ٢٠٠٣-٢٠٠٤) للقيم الإجمالية للإنتاج الصناعى والزراعى والخدمى.

٤/ البيانات تعكس نهاية الفترة.

٥/ متوسط ميلادى.



المصدر: البنك المركزى المصرى و لجهاز المركزى للتعبئة العامة والإحصاء

١/ تغيير فى السلسلة. تعكس البيانات قبل يونيو ٢٠٠٧ معدلات التضخم وفقاً لأسعار الجملة.

٢/ بدءاً من اغسطس ٢٠٠٩، تم استحداث سلسلة أرقام قياسية جديدة لأسعار المستهلكين (حضر الجمهورية) باستخدام الأوزان المستخرجة من بحث الدخل و الانفاق و الاستهلاك لعام ٢٠٠٩/٢٠٠٨ مع استخدام بيانات شهر يناير ٢٠١٠ كفترة الأساس. وفيما يخص بيانات ما قبل ذلك التاريخ، فقد استخدمت الأوزان المستخرجة من بحث الدخل والانفاق والاستهلاك لعام ٢٠٠٥/٢٠٠٤ مع استخدام يناير ٢٠٠٧ كشهر أساس.

٣/ يعرف إجمالى السيولة المحلية كإجمالى صافى الأصول الأجنبية وصافى الأصول المحلية لدى الجهاز المصرفى (فى جانب الأصول)، أو كجملة المعروض النقدى وأشباه النقود لدى الجهاز المصرفى (فى جانب الخصوم).

٤/ يعكس البيان متوسط شهرى.

القسم الأول: نظرة عامة على الأداء الإقتصادي والمالي (تابع)

يوليو-ديسمبر ٢٠١٤/١٣	٢٠١٤/١٣	٢٠١٣/١٢	٢٠١٢/١١	٢٠١١/١٠	٢٠١٠/٠٩	٢٠٠٩/٠٨	٢٠٠٨/٠٧
موازنة	موازنة	موازنة	موازنة	موازنة	موازنة	موازنة	موازنة
موازنة	موازنة	موازنة	موازنة	موازنة	موازنة	موازنة	موازنة
١٧٥,٤٣٢	٥٠٥,٤٩٩	٣٥٠,٣٢٢	٣٠٣,٦٢٢	٢٦٥,٢٨٦	٢٦٨,١١٤	٢٨٢,٥٠٥	٢٢١,٤٠٤
٢٦٢,٠٦٥	٦٨٩,٣٢٧	٥٨٨,١٨٨	٤٧٠,٩٩٢	٤٠١,٨٦٦	٣٦٥,٩٨٧	٣٥١,٥٠٠	٢٨٢,٢٩٠
١٩,٨٧٦	٣,٩٩٩	٩٢,٧٢٤	٦٢,٢٦٤	٤٩,٣٨٣	٢٥,٧٠٥	١٩,٠١٦	١٠,٥٩٤
٨٦,٦٣٣	١٨٣,٨٢٨	٢٣٧,٨٦٥	١٦٧,٣٧٠	١٣٦,٥٨٠	٩٧,٨٧٢	٦٨,٩٩٥	٦٠,٨٨٦
٨٩,٤٣١	١٨٦,٠٤٥	٢٣٩,٧١٩	١٦٦,٧٠٥	١٣٤,٤٦٠	٩٨,٠٣٨	٧١,٨٢٦	٦١,١٢٢
١٤.٧	٢٧.٠	١٥.٤	١٤.٥	-١.١	-٥.١	٢٧.٦	٢٢.٩
-٦.٦	٣٤.٤	٢١.١	٨.٠	١٢.٧	٤.٥	١٩.٠	٢٠.٠
٧١.٣	١٢.٠	٣.١	٣١.٤	-٢٥.٠	-١٨.٢	٤١.٧	٢٧.٨
٧.٦	١٠.٩	٢٤.٩	١٧.٢	٩.٨	٤.١	٢٤.٥	٢٧.١
١٧.٦	١٩.١	١٦.٤	٢٧.٦	١٢.٨	١٢.١	٢١.٢	٢٠.٥
١٧.٦	٢٠.٤	٤٠.٧	٢٢.٨	١٧.٦	٣٧.٠	٤.٥	٥.٩
--	--	٤٠٣٦٣٧	٣٤٨٨٦٤	٣٠٢,٠١٠	٣٠٣,٣٧٤	٢٨٨,٥٤٤	٢٤٨,٨٣٤
--	--	٦٤٤٠٨٠	٥١٦٤٢٢	٤٤٠,٤١١	٣٩٦,٦٩٣	٣٥٦,٩٤٢	٣٠٥,٧٩٤
--	--	٢٤٦٨٥٣	١٦٥٦٩٢	١٣٤,١٣٨	٩٨,٧٩٦	٧٢,٣٧٨	٦٧,٥٦٣
٨.٦	٢٤.٧	٢٠.٠	١٩.٣	١٩.٣	٢٢.٢	٢٧.١	٢٤.٧
٥.١	١٧.٥	١٤.٣	١٣.٢	١٤.٠	١٤.١	١٥.٧	١٥.٣
٣.٥	٧.٢	٥.٧	٦.١	٥.٣	٨.١	١١.٤	٩.٤
١٢.٨	٣٣.٦	٣٣.٥	٢٩.٩	٢٩.٣	٣٠.٣	٣٣.٧	٣١.٥
٣.٩	٨.٣	٨.٢	٧.٨	٧.٠	٧.١	٧.٣	٧.٠
٣.٤	٨.٩	٨.٤	٦.٦	٦.٢	٦.٠	٥.١	٥.٦
١.٠	٠.٢	٥.٣	٤.٠	٣.٦	٢.١	١.٨	١.٢
٤.٢	٩.٠	١٣.٦	١٠.٦	١٠.٠	٨.١	٦.٦	٦.٨
٤.٤	٩.١	١٣.٧	١٠.٦	٩.٨	٨.١	٦.٩	٦.٨
--	--	٦.٤	٤.٦	٤.٢	٣.٠	٢.٧	٣.٠
--	--	١٤.١	١٠.٥	٩.٨	٨.٢	٦.٩	٧.٥

المصدر: وزارة المالية

-- بيان غير متاح.

١/ تم إعادة تدوير فليات الموازنة العامة لتتفق مع معايير صندوق النقد الدولي والمعروفة بـ GFS ٢٠٠١ (على أساس نقدي).

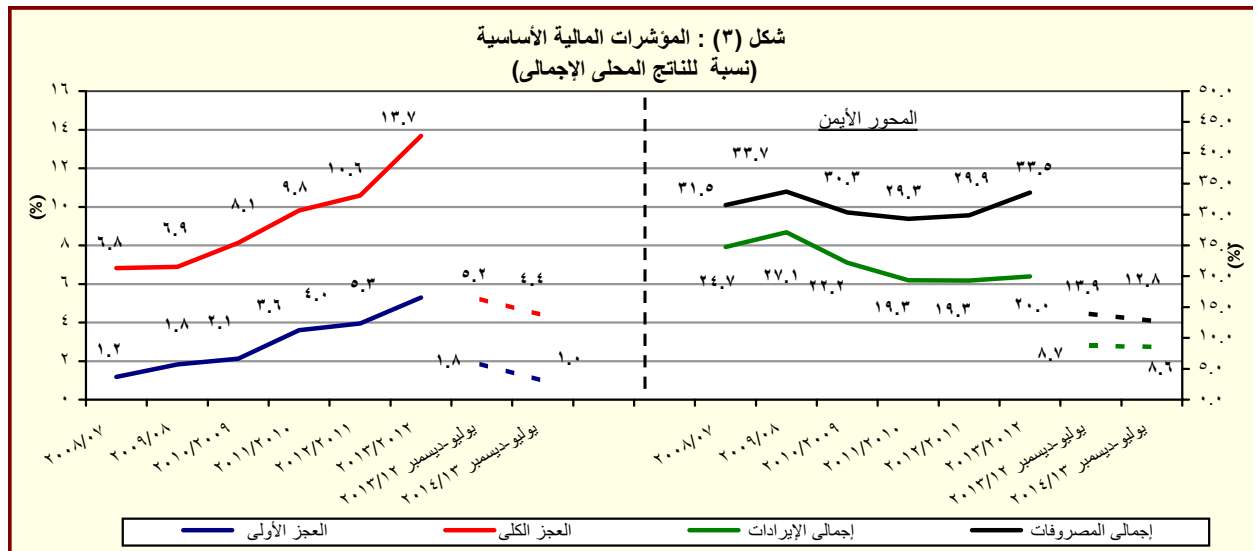
٢/ يشمل قطاع موازنة الجهاز الإداري و الهيئات الخدمية العامة.

٣/ العجز الكلي مخصصاً منه الفوائد المدفوعة.

٤/ العجز الكلي بدون صافي حيازة الأصول المالية.

٥/ تشمل المعاملات المالية لكل من أجهزة الموازنة العامة، وبنك الإستثمار القومي، وصناديق التأمين والمعاشات ، ومع مراعاة إستبعاد كافة المعاملات البينية للجهات الثلاث لمنع ازدواجية الحساب.

٦/ قامت وزارة التخطيط بتقدير قيمة الناتج المحلي الإجمالي لعام ٢٠١٣/٢٠١٤ بنحو ٢٠٥٠ مليار جنيه ، مقارنةً بناتج محلي إجمالي معدل قدره ١٧٥٣.٣ مليار جنيه لعام ٢٠١٢/٢٠١٣.



المصدر: وزارة المالية

القسم الأول: نظرة عامة على الأداء الإقتصادي والمالى (تابع)

بيان ربع سنوى				بيان سنوى				
ديسمبر-٢٠١٢	مارس-٢٠١٣	سبتمبر-٢٠١٣	ديسمبر-٢٠١٣	يونيو-٢٠١٣	يونيو-٢٠١٢	يونيو-٢٠١١	يونيو-٢٠١٠	يونيو-٢٠٠٩
				و. ملخص الدين العام المحلى				
				١/ (بالمليون جنيه، رصيد نهاية الفترة)				
١,٠٥٤٦,٤٦٥	١,٠٥٠٦,٢٥١	١,٣٨٧,٢٤٣	١,٢٩٣,٨٥١	١,٤٤٤,٣٧٠	١,١٥٥,٣١٢	٩٦٧,٢٩٠	٨٠٨,٣٨٤	٦٩٩,٦٦٧
(١٩,٥)	(٢١,٦)	(٢٧,٣)	(٢٢,٣)	(٢٥,٠)	(١٩,٤)	(١٩,٧)	(١٥,٥)	(١٦,٧)
١٣٤,٢٤٦	١٩٠,٦٤٥	١٧٥,٩٢٢	١٦٧,٠٢٧	١٨٣,٢٣٠	١٦٤,٧٨٨	١٥٩,١٧٨	١٤٤,٥٦٦	١٣٧,٣٤١
-(١٩,٦)	(١٩,٠)	(٦,٩)	(٢,٠)	(١١,٢)	(٣,٥)	(١٠,١)	(٥,٣)	(١٣,٦)
١,٤١٢,٢١٩	١,٣١٥,٦٠٦	١,٢١١,٣٢١	١,٠٢٦,٨٢٤	١,٢٦١,١٤٠	٩٩٠,٥٢٤	٨٠٨,١١٢	٦٦٣,٨١٨	٥٦٢,٣٢٦
(٢٥,٣)	(٢٢,٠)	(٣١,٠)	(٢٦,٠)	(٢٧,٣)	(٢٢,٦)	(٢١,٧)	(١٨,٠)	(١٧,٥)
١,٤٥١,٠١٠	١,٤٢٢,٤٥٩	١,٣٠١,٤١٠	١,٠٢٧,٠٢٣	١,٣٦٣,٦٨٦	١,٠٨٧,٩٤٥	٨٨٩,٠٤٥	٧٣٣,٣٨٧	٦١٥,٨٤٩
(٢٠,٢)	(٢٣,٠)	(٢٨,٢)	(٢٣,٠)	(٢٥,٣)	(٢٢,٤)	(٢١,٢)	(١٩,١)	(٢٠,١)
١٤٩,٩٦٥	٢٠٠,٤٤٠	١٨٤,٠٤٩	١٧٥,٦١٥	١٩١,٣٩٥	١٧٣,٢٩٢	١٦٦,٥٢٧	١٥٨,٥٣١	١٤٨,٨١١
-(١٦,٣)	(١٨,٩)	(٧,٠)	(٣,١)	(١٠,٤)	(٤,١)	(٥,٠)	(٦,٥)	(١٣,٦)
١,٣٠٤,٠٤٥	١,٢٢٢,٠١٩	١,١١٧,٠٥١	١,٠٣١,٦٠٧	١,١٧٢,٢٩١	٩١٤,٦٥٣	٧٢٢,٥١٨	٥٧٤,٨٥٦	٤٦٧,٠٣٨
(٢٦,٤)	(٢٣,٧)	(٣٢,٥)	(٢٧,٢)	(٢٨,٢)	(٢٦,٦)	(٢٥,٧)	(٢٣,١)	(٢٢,٣)
١,٤٤٨٨,٦٠٣	١,٤٥٨٨,٤٩٤	١,٣٤٢,١٦٧	١,٢٤٦,٨٧٦	١,٤١٠,٦٤٣	١,١٢٩,٠٣٠	٩٣٢,٤٦٠	٧٦٩,٧٨٣	٦٤٣,٦٢٨
(١٩,٤)	(٢٢,٥)	(٢٧,٥)	(٢٢,٣)	(٢٤,٩)	(٢١,١)	(٢١,١)	(١٩,٦)	(١٩,٧)
١٦٩,٦٥٣	٢١٥,٩٩٨	٢٠٩,٠٦٠	١٩٥,٠٦٣	٢٢٠,٠٣٥	١٩٨,٠٦٦	١٩١,١١٦	١٧٠,١٧١	١٦٧,٧٣٣
-(١٣,١)	(١٧,٤)	(٩,٠)	(٢,٨)	(١١,١)	(٣,٦)	(١٢,٣)	(١,٥)	(١١,٤)
١,٣١٨,٩٥٠	١,٢٢٤,٤٩٦	١,١٣٣,١٠٧	١,٠٥١,٦١٣	١,١٩٠,٦٠٨	٩٣٠,٩٦٤	٧٤١,٣٤٤	٥٩٩,٦١٢	٤٧٥,٨٩٥
(٢٥,٤)	(٢٣,٤)	(٣١,٦)	(٢٦,٨)	(٢٧,٩)	(٢٥,٦)	(٢٣,٦)	(٢٦,٠)	(٢٣,٠)
				ز. اجمالى الدين العام الخارجى				
				٢/ (مليون دولار، رصيد نهاية الفترة)				
-	٤٧,٠١٧	٣٨,٣٨٥	٣٨,٨٢٤	٤٣,٢٣٣	٣٤,٣٨٥	٣٤,٩٠٦	٣٣,٦٩٤	٣١,٥٣١
-	٢٩,٣٨٧	٢٥,٧٣٢	٢٦,١٩٠	٢٨,٤٩٠	٢٥,٥٩٤	٢٧,٠٩٢	٢٦,٢٤٩	٢٥,٨١٨
-	١٧,٦٣٠	١٢,٦٥٢	١٢,٦٣٤	١٤,٧٤٤	٨,٧٩٠	٧,٨١٤	٧,٤٤٥	٥,٧١٣
				ح. خدمة الدين الحكومى				
				٦/ (مليون جنيه، تدفقات)				
١٤٣,١٣٢	٧٣,٢٣٠	١٥٨,٧٥٧	٩٠,٧٣٤	٢١٨,٢٥٧	١٤٠,٩١٦	١١٧,٢٥١	٩٨,٨٥٦	٧١,١٢٣
١٣٣,٧٥٣	٦٧,٠٠٦	١٤٥,٠٤٨	٨٣,٠٣٢	٢٠٣,١٧٣	١٢٢,٣٢٢	١٠٤,٦٢٥	٨٧,٥٦٠	٥٩,٥٧٧
٩,٣٧٩	٦,٢٢٤	١٣,٠٠٩	٧,٧٠٢	١٥,٠٨٤	١٨,٥٩٤	١٢,٦٢٧	١١,٢٩٦	١١,٥٤٦
				ملاحظات (نسبة إلى الناتج المحلى الإجمالى)				
%٧٥,٤	%٧٣,٥	%٧٩,١	%٧٣,٨	%٨٢,٤	%٧٤,٩	%٧٠,٥	%٦٧,٠	%٦٧,١
%٦٨,٩	%٦٤,٢	%٦٩,١	%٦٤,٣	%٧١,٩	%٦٤,٢	%٥٨,٩	%٥٥,٠	%٥٤,٠
%٧٠,٨	%٦٩,٤	%٧٤,٢	%٦٨,٩	%٧٧,٨	%٧٠,٥	%٦٤,٨	%٦٠,٨	%٥٩,١
%٦٣,٦	%٥٩,٦	%٦٣,٧	%٥٨,٨	%٦٦,٩	%٥٩,٣	%٥٢,٧	%٤٧,٦	%٤٤,٨
%٧٢,٦	%٧١,١	%٧٦,٦	%٧١,١	%٨٠,٥	%٧٣,٢	%٦٨,٠	%٦٣,٨	%٦١,٨
%٦٤,٣	%٦٠,٦	%٦٤,٦	%٦٠,٠	%٦٧,٩	%٦٠,٤	%٥٤,١	%٤٥,٧	%٤٥,٧
-	%١٥,٨	%١٤,٩	%١٤,٠	%١٧,٣	%١٣,٥	%١٥,٢	%١٥,٩	%١٦,٩
-	%٩,٩	%١٠,٠	%٩,٤	%١١,٤	%١٠,٠	%١١,٨	%١٢,٤	%١٣,٨

المصدر: وزارة المالية و البنك المركزى المصرى.

() معدل النمو عن العام السابق.

* بيان مبدئى، خاضع للمراجعة.

١/ يعكس البيانات رصيد الدين المحلى لأجهزة الموازنة العامة، الدين المحلى للمجموع، ويشمل الدين المحلى لأجهزة الموازنة العامة أرصدة الدين المستحقة على وحدات الجهاز الإدارى، وحدات الإدارة المحلية، والهيئات الخدمية. ويتضمن الدين المحلى للحكومة العامة أرصدة الدين المحلى للمجموع المستحق على أجهزة الموازنة العامة للدولة وبنك الإستثمار القومى وصناديق التأمين الإجتماعى. أما عن الدين العام المحلى فيشمل أرصدة الدين المحلى للمجموع لكل من الحكومة العامة والهيئات الاقتصادية.

٢/ يمثل المديونية المستحقة على أجهزة الموازنة العامة (وحدات الجهاز الإدارى، وحدات الإدارة المحلية، والهيئات الخدمية).

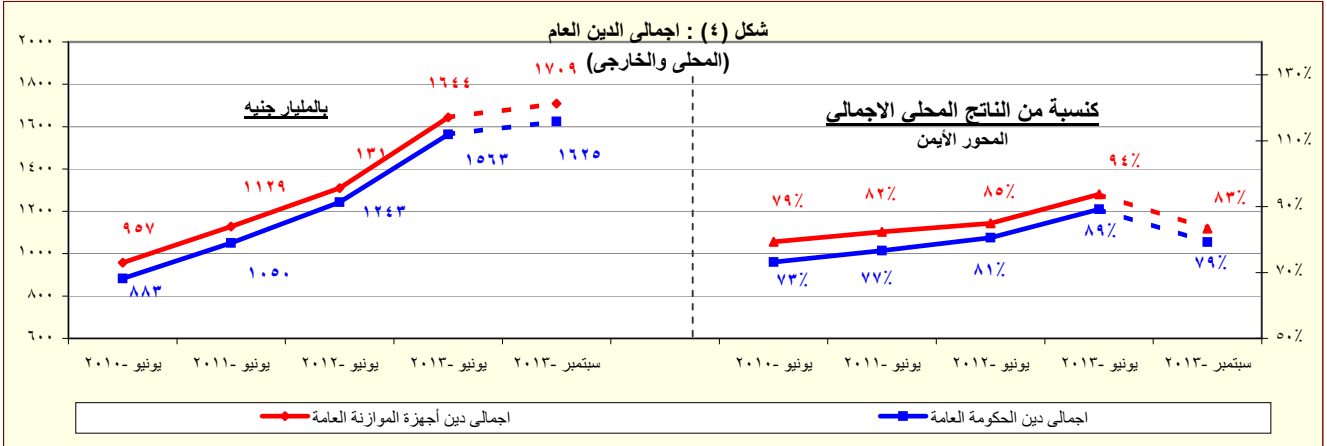
٣/ يمثل رصيد الدين المحلى للمجموع المستحق على أجهزة الموازنة العامة للدولة و بنك الإستثمار القومى وصناديق التأمين الإجتماعى بعد إستبعاد المديونيات والعلاقات الداخلية فيما بين القطاعات الثلاثة و التى تتمثل فى إقتراض أجهزة الموازنة العامة من بنك الإستثمار القومى، سندات وزارة المالية لدى صناديق التأمين الإجتماعى و بنك الإستثمار القومى، سندات صناديق التأمين الإجتماعى و أخيراً إقتراض بنك الإستثمار القومى من صناديق التأمين الإجتماعى.

٤/ يمثل رصيد الدين المحلى للمجموع المستحق على الحكومة العامة والهيئات الاقتصادية بعد إستبعاد إقتراض الهيئات الاقتصادية من بنك الإستثمار القومى، وإقتراض أجهزة الموازنة من الهيئات الاقتصادية.

٥/ ودائع الحكومة العامة والهيئات الاقتصادية بعد إستبعاد ودائع صناديق التأمين الإجتماعى وإقتراض قطاع الموازنة من الهيئات الاقتصادية.

٦/ البيان الربع سنوى لخدمة الدين الحكومى يعكس التدفقات التراكمية لخدمة الدين منذ بداية العام المالى .

٧/ قامت وزارة التخطيط بتقدير قيمة الناتج المحلى الإجمالى لعام ٢٠١٣/٢٠١٢ بنحو ٢٠٥٠ مليار جنيه، مقارنة بناتج محلى إجمالى معدل قدره ١٧٥٣ مليار جنيه لعام ٢٠١٣/٢٠١٢.

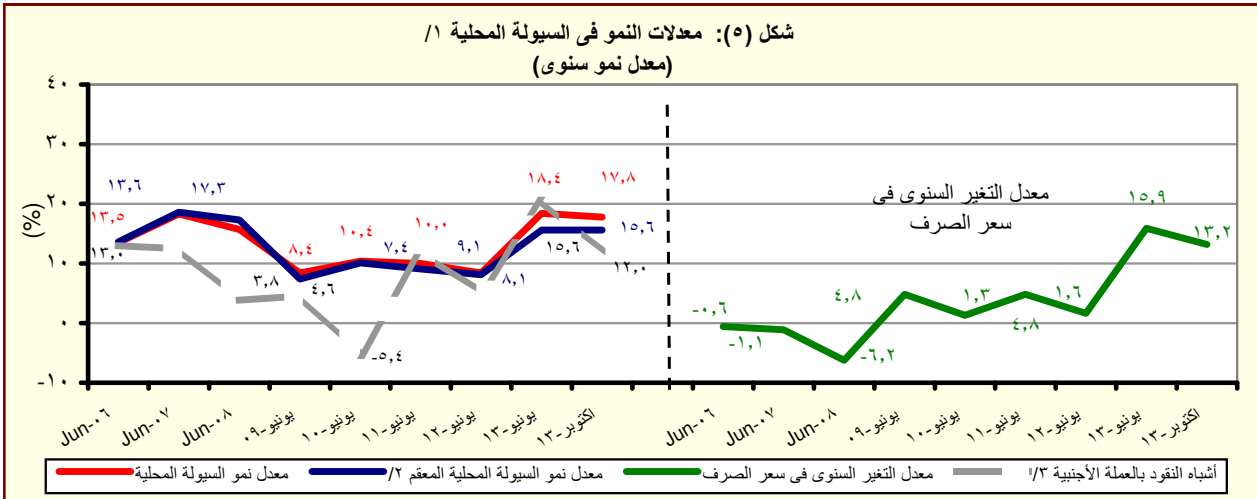


القسم الأول: نظرة عامة على الأداء الإقتصادى والمالى (تابع)

بيان سنوى					أحدث بيان متاح			
٢٠١٣/١٢	٢٠١٢/١١	٢٠١١/١٠	٢٠١٠/٠٩	٢٠٠٩/٠٨	يوليو-١٣	اغسطس-١٣	سبتمبر-١٣	اكتوبر-١٣*
ز. المؤشرات النقدية (نهاية الفترة)								
مليون جنيه								
نقود الإحتياط ^{١/}								
٣١٧,٩٤٤	٢٦٣,٦٦٨	٢٥٠,٩٩٢	٢٠٣,٠٧١	١٧٥,١٠٤	٣٢٥,٦٤١	٣٣٤,٥٤٩	٣٣٩,٢٩٥	٣٣٤,٧٤٥
إجمالى السيولة								
١,٢٩٦,٠٨٦	١,٠٩٤,٤٠٨	١,٠٠٩,٤١١	٩١٧,٤٥٩	٨٣١,٢١١	١,٣١٦,٠٥٤	١,٣٢٩,٤٩٢	١,٣٣٤,٩٦٧	١,٣٤٨,٤٨٤
المعروض النقدى ^{٢/}								
٣٤٤,١٠٠	٢٧٤,٥١٠	٢٤٨,٧٠٧	٢١٤,٠٤٠	١٨٢,٩٩١	٣٥٣,٨٤٤	٣٦٢,٩٧١	٣٦٥,٧٤٥	٣٦٩,٠٢٤
أشباه النقود ^{٣/}								
٩٥١,٩٨٦	٨١٩,٨٩٨	٧٦٠,٧٠٤	٧٠٣,٤١٩	٦٤٨,٢٢٠	٩٦٢,٢١٠	٩٦٦,٥٢١	٩٦٩,٢٢٢	٩٧٩,٤٦٠
معدل النمو السنوى								
نقود الإحتياط ^{١/}								
٢٠,٦	٥,١	٢٣,٦	١٦,٠	٣,١	٢٧,١	٣٠,٣	٣٤,٨	٢٤,٨
إجمالى السيولة (معدل النمو الاسمى)								
١٨,٤	٨,٤	١٠,٠	١٠,٤	٨,٤	١٩,٤	١٩,٢	١٨,٧	١٧,٨
صافى الأصول الأجنبية ^{٤/}								
٢١,٨-	٣٧,٨-	١٠,٢-	١١,١	١٦,٣-	٦,٦-	١٢,٣-	١٧,٠-	٢١,٠-
صافى الأصول المحلية ^{٤/}								
٢٥,٢	٢٣,٩	١٩,٠	١٠,٠	٢٤,٦	٢٣,٧	٢٤,٢	٢٤,٢	٢٣,٩
صافى المطلوبات من القطاع الخاص ^{٥/}								
٩,٨	٧,٣	٠,٨	٧,٧	٥,١	١٠,١	٩,٤	٨,٨	٨,٤
إجمالى السيولة (معدل النمو الحقيقى)								
٨,٦	١,١	١,٨-	٠,٣	١,٥-	٩,١	٩,٥	٨,٦	٧,٤
معدلات الإقراض إلى الودائع ^{٦/}								
القطاع الحكومى								
٢٨,٢	٢٨,٣	٣٤,٠	٣٤,٩	٣٠,٠	٢٦,٢	٢٧,٠	٢٦,٦	٢٦,٩
القطاع غير الحكومى								
٤٨,٣	٥٢,١	٥١,٢	٥٤,٢	٥٥,٦	٤٧,٩	٤٧,٥	٤٧,١	٤٦,٦
بالعملة المحلية								
٤٥,١	٤٨,٧	٤٦,٤	٤٧,٦	٥١,٥	٤٤,٥	٤٤,٠	٤٣,٦	٤٢,٨
بالعملة الأجنبية								
٥٩,٩	٦٥,١	٦٩,٠	٧٩,٩	٦٩,٠	٦٠,٢	٦٠,٧	٦٠,٨	٦١,٦
مؤشرات:								
مضاعف السيولة المحلية ^{٧/}								
٤,٠٨	٤,١٥	٤,٠٢	٤,٥٢	٤,٧٥	٤,٠٤	٣,٩٧	٣,٩٣	٤,٠٣
معدل دوران النقود (وسطى) ^{٨/}								
١,٤٧	١,٤٧	١,٤٢	١,٣٨	١,٣٠	١,٧٠	١,٦٨	١,٦٧	١,٦٤
معدل الدولة فى السيولة المحلية ^{٩/}								
١٧,٣	١٧,٠	١٧,٥	١٧,٢	٢٠,١	١٧,٢	١٦,٧	١٦,١	١٥,٨
معدل الدولة فى الودائع ^{١٠/}								
٢٤,٤	٢٣,٩	٢٤,٠	٢٢,٩	٢٥,٧	٢٤,٨	٢٤,٥	٢٣,٦	٢٣,٤
نسبة إجمالى السيولة / الناتج المحلى الإجمالى								
٧٣,٩	٦٩,٥	٧٣,٦	٧٦,٠	٧٩,٨	٦٤,٢	٦٤,٩	٦٥,١	٦٥,٨

المصادر: البنك المركزى المصرى وحسابات وزارة المالية.
* مبدئى.

- ١/ تتضمن النقود المتداولة خارج البنك المركزى بالإضافة إلى ودائع البنوك لدى البنك المركزى بالجنيه المصرى.
- ٢/ يتضمن النقود المتداولة خارج الجهاز المصرفى بالإضافة إلى الودائع الجارية بالعملة المحلية. لا تتضمن الشيكات والحوالات تحت التحصيل.
- ٣/ تتضمن الودائع الجارية بالعملة الاجنبية والودائع غير الجارية بالعملات المحلية و الأجنبية .
- ٤/ تم تفعيل إتفاقية الحساب المجد بين البنك المركزى ووزارة المالية فى يونيو ٢٠٠٨، مما أدى إلى إهلاك جزء من السندات الصادرة عن وزارة المالية لصالح البنك المركزى.
- ٥/ يتضمن المطلوبات من القطاع الخاص و القطاع العائلى.
- ٦/ لا تتضمن كل من الودائع لدى البنك المركزى والقروض الممنوحة من قبل البنك المركزى.
- ٧/ إجمالى السيولة المحلية / نقود الإحتياط.
- ٨/ الناتج المحلى الإجمالى / متوسط إجمالى السيولة المحلية (M٢). متوسط إجمالى السيولة المحلية = $\frac{1}{2} \times [(M2) + (M2) t]$.
- ٩/ يمثل نسبة الودائع الجارية و غير الجارية بالعملات الأجنبية إلى إجمالى السيولة المحلية. لا تتضمن كل من ودائع غير المقيمين (جزء من صافى الأصول الأجنبية) والودائع الحكومية.
- ١٠/ يمثل نسبة الودائع الحكومية و غير الحكومية بالعملات الأجنبية إلى إجمالى الودائع لدى البنوك. غير متضمن ودائع البنوك لدى البنك المركزى.



المصدر: البنك المركزى المصرى وحسابات وزارة المالية.

- ١/ إجمالى السيولة المحلية تتكون من المعروض النقدى وأشباه النقود.
- ٢/ معدل النمو فى السيولة المحلية باستخدام سعر الصرف الثابت، ويتم حسابه عن طريق تطبيق سعر الصرف السائد فى نفس الفترة من العام السابق للفترة الحالية.
- ٣/ الودائع الجارية و غير الجارية بالعملات الأجنبية .

القسم الأول: نظرة عامة على الأداء الإقتصادي والمالى (تابع)

بيان ربع سنوي				بيان سنوي				
سبتمبر-١٣	يونيو-١٣	مارس-١٣	سبتمبر-١٢	٢٠١٣/١٢	٢٠١٢/١١	٢٠١١/١٠	٢٠١٠/٠٩	٢٠٠٩/٠٨
				ي- القطاع المالى والاستثمارات				
				إجمالى الاستثمارات المحلية (نسبة إلى الناتج المحلى الإجمالى) ^{١/}				
٢,٧	٤,٢	٣,٣	٢,٨	١٦,٥	٢٠,٠	١٧,١	١٩,٥	١٩,٢
				الاستثمارات الأجنبية المباشرة (نسبة إلى الناتج المحلى الإجمالى) ^{٢/ ١/}				
٠,٤٢	٠,٦٥	٠,٤٢	٠,٤	١,١	١,٥	٠,٩	٣,١	٤,٣
				مؤشرات سوق المال (نهاية العام الميلادى)				
				مؤشر هيئة سوق المال				
--	--	--	١٠٢٦	٦٧٩	٣١٨	١٥٠٤	١٤٠١	--
				معدل تذبذب مؤشر سوق المال ^{١٣}				
--	--	--	--	٣,١	٤,١	٠,٧	١,٩	--
				مؤشر هيرمس ^{٤/}				
--	--	٥١٦	٥٩٠	٤٩٥	٣٨٢	٦٦٤	٥٧٣	٤٢٧
				معدل تذبذب مؤشر هيرمس ^{١٣}				
--	--	١,٠٩	٠,٩٦	١,٧٧	١,٢١	٠,٤٩	٢,٢٢	١,٤٧
				رأس المال السوقي (مليار جنيه) ^{١٥}				
٣٧٨	٣٢٢	٣٦١	٤٠٦	٣٦٢	٢٨٨	٤٨٨	٥٠٠	٤٧٤
				رأس المال السوقي (نسبة إلى الناتج المحلى الإجمالى) ^{١٦}				
١٨,٤	١٨,٣	٢٠,٦	٢٣,١	٢٣,٠	١٨,٣	٣٥,٦	٤١,٤	٤٥,٤
				مضاعف الربحية ^{١٧}				
١٣,٠	١١,٠	١٢,١	١٢,٨	١١,٧	١٠,٥	١٤,٧	١٢,١	٧,٦
				عائد السهم (%) ^{١٨}				
٧,١	٨,٤	٩,٩	٨,٣	٨,٧	١٠,٤	٧,١	٧,٠	٦,٦
				سندات مقيدة (مليون جنيه)				
٣٣٢,٠٧٣	٣٢٨,٠٣٠	٣٢٦,٥٥٠	٣١٠,٥٢٠	٢٤٤,٥٤١	٢٤٨,٨٦٩	٢٢٦,٧٩٩	١٣٤,٢٢٦	٧٨,٨٤١
				القطاع المصرفى (مليون جنيه): ^{١٩}				
				إجمالى الأصول				
١,٦١٩,٥٢٨	١,٥٦٣,٨٤٩	١,٥٣١,٨٨٥	١,٤١٣,٠٨٩	١,٤١٣,٠٨٩	١,٣٦٦,١٦٠	١,٢٦٩,٦٩٠	١,٢٢٠,٦٥٥	١,٠٩١,٩٩٣
				إجمالى أرصدة الإقراض و الخصم				
٥٤٩,٤٦٨	٥٤٩,١٢٠	٥٣٦,٧٤٨	٥٠٨,٤٢٤	٥٠٨,٤٢٤	٥٠٦,٧٣٦	٤٧٤,١٣٩	٤٦٥,٩٩٠	٤٢٩,٩٥٧
				رأس المال				
٧٢,٣٠٨	٧٢,٠٦١	٧١,٦٠٧	٧٠,٤٤٠	٧٠,٤٤٠	٦٧,٣٤٥	٥٩,٠٤٩	٤٦,٥٩٨	٤١,٥٥٠
				إجمالى الودائع				
١,٢٢٦,٦٤٠	١,١٨٦,٩٨٥	١,١٤٤,٣٤٠	١,٠٤٧,٨١٥	١,٠٤٧,٨١٥	١,٠٢٣,٥١٧	٩٥٧,٠٣٧	٨٩٢,٤٩٢	٨٠٩,٦٩٤
				القروض غير المنتظمة إلى إجمالى القروض				
٩,٥	٩,٥	١٠,٠	١٠,١	٩,٥	٩,٨	١٠,٥	١٣,٦	١٣,٤
				مؤشرات مختارة				
				مؤشرات السيولة فى الجهاز المصرفى				
				القروض / الودائع ^{١٠}				
٤٤,٧	٤٦,١	٤٦,٨	٤٨,٤	٤٨,٤	٤٩,٤	٤٩,١	٥١,٨	٥٢,٤
				القروض / الأصول ^{١١}				
٣٣,٩	٣٥,١	٣٥,٠	٣٦,٠	٣٦,٠	٣٧,١	٣٧,٣	٣٨,٢	٣٩,٤
				الأوراق المالية / الأصول ^{١١}				
٤٢,٠	٤١,٨	٤١,١	٤١,٠	٤١,٠	٤٠,٦	٣٧,٣	٣٣,٣	٣٠,٥
				الودائع / الأصول ^{١١}				
٧٥,٧	٧٥,٩	٧٤,٧	٧٤,٢	٧٤,٢	٧٤,٩	٧٥,٤	٧٣,١	٧٤,١
				رأس المال / الأصول ^{١١}				
٦,٨	٦,٩	٧,٠	٧,٠	٧,٠	٦,٨	٦,٤	٦,٢	٥,٨
				مخصصات القروض / إجمالى الأصول ^{١١}				
٣,٩	٣,٩	٤,٠	٣,٨	٣,٨	٤,٠	٤,٣	٥,٨	٦,٤

المصادر: الهيئة العامة لسوق المال والبنك المركزى المصرى.

-- بيان غير متاح.

١/ تم حساب المؤشرات الربع سنوية كنسبة من الناتج المحلى الإجمالى للعام بأكمله.

٢/ صافى الاستثمارات الأجنبية المباشرة تشمل الاستثمار الاجنبى فى قطاع البترول.

٣/ على أساس الانحراف المعيارى للعوائد اليومية خلال شهر الدراسة. البيانات السنوية تعكس نهاية ديسمبر من كل عام.

٤/ سلسلة معدلة.

٥/ القيمة السوقية للأرصدة القائمة. يمثل ناتج ضرب عدد الأسهم القائمة فى سعر السوق السائد.

٦/ قامت وزارة التخطيط بتقدير قيمة الناتج المحلى الإجمالى لعام ٢٠١٣/٢٠١٤ بنحو ٢٠٥٠ مليار جنيه، مقارنة بناتج محلى إجمالى معدل قدره ١٧٥٣ مليار جنيه لعام ٢٠١٢/٢٠١٣.

٧/ ويعرف أيضا بمعدل السعر على العائد، ويقاس بنسبة سعر السوق لكل سهم إلى أرباحه السنوية.

٨/ الكوبون السنوى الموزع / سعر السهم الجارى.

٩/ تعكس بيانات البنوك التجارية.

١٠/ تتضمن القروض والودائع الحكومية وغير الحكومية ، ولا تشمل ودائع البنوك لدى البنك المركزى المصرى.

١١/ لدى البنوك العامة فى مصر ، بخلاف البنك المركزى.

القسم الأول: نظرة عامة على الأداء الإقتصادي والمالى (تابع)

بيان سنوي					بيان ربع سنوي				
٢٠٠٩/٠٨	٢٠١٠/٠٩	٢٠١١/١٠	٢٠١٢/١١	٢٠١٣/١٢	يوليو-سبتمبر ٢٠١٢ #	يناير-مارس ٢٠١٣ *	ابريل-يونيو ٢٠١٣ *	يوليو-سبتمبر ٢٠١٣ *	
كـ- معاملات القطاع الخارجى									
(مليون دولار)									
إجمالى المتحصلات الجارية	٥٧,٢١٧	٥٧,٨٩٩	٦٢,٠٠٢	٦٤,٣٥٢	٦٧,٤٦٠	٦٦,٥٦٦	١٦,٤٩٣	١٥,٩٥٦	١٨,٢١٣
إجمالى المدفوعات الجارية	٦١,٦٤١	٦٢,٢١٧	٦٨,٠٩٠	٧٤,٤٩٨	٧٣,٠٤٢	١٧,٨٢٧	١٧,٣٣٦	١٧,٦٥١	١٧,٤٥٦
الميزان التجارى	-٢٥,١٧٣	-٢٥,١٢٠	-٢٧,١٠٣	-٣٤,١٣٩	-٣١,٥٤٢	-٧,٨١٣	-٧,٠٢٨	-٧,٧٢٥	-٧,٦٨٧
الميزان الخدمى	١٢,٥٠٢	١٠,٣٣٩	٧,٨٧٨	٥,٥٨٥	٦,٦٩٢	١,٦٤٨	١,٥٧٤	١,١٧٨	١٣٦
ميزان المعاملات الجارية	-٤,٤٢٤	-٤,٣١٨	-٦,٠٨٨	-١٠,١٤٦	-٥,٥٨٢	-١,٢٦١	-٨٤٣	-١,٦٩٥	-٧٥٧
صافى تدفقات ميزان المعاملات الرأسمالية والمالية	٢,٢٨٥	٨,٩٨٠	٤,١٩٩	١,٠٢٣	٩,٦٨٧	١,٥٠٠	٢٨	٥,٤١٣	٣,٩٧٩
الميزان الكلى (ميزان المدفوعات)	-٣,٣٧٨	-٣,٣٥٦	-٩,٧٥٤	-١١,٢٧٨	-٢٣٧	-٥١٩	-١,٥٣٩	-٢,٣٢٧	-٣,٧٤٧
صافى الإحتياطيات الدولية ^١	٣١,٣١٠	٣٥,٢٢١	٢٦,٥٦٤	١٥,٥٣٤	١٤,٩٣٦	١٥,٠٤٣	١٣,٤٢٤	١٤,٩٣٦	١٨,٧٠٩
(نسبة إلى الناتج المحلى الإجمالى) ^٢									
إجمالى المتحصلات الجارية	٣٠,٣	٢٦,٥	٢٦,٣	٢٤,٥	٢٥,٢	٥,٧	٦,٣	٦,٣	٦,٢
إجمالى المدفوعات الجارية	٣٢,٦	٢٨,٤	٢٨,٩	٢٨,٣	٢٧,٣	٦,٢	٦,٦	٧,٠	٥,٩
الميزان التجارى	-١٣,٣	-١١,٥	-١١,٥	-١٣,٠	-١١,٨	-٢,٧	-٢,٧	-٣,١	-٢,٦
الميزان الخدمى	٦,٦	٤,٧	٣,٣	٢,١	٢,٥	٠,٦	٠,٦	٠,٥	٠,٥
ميزان المعاملات الجارية	-٢,٣	-٢,٠	-٢,٦	-٣,٩	-٢,١	-٠,٤	-٠,٣	-٠,٧	-٠,٣
الميزان الكلى (ميزان المدفوعات)	-١,٨	-١,٥	-٤,١	-٤,٣	-٠,١	-٠,٢	-٠,٥٩	-٠,٩	-١,٢٧
نسبة إلى إجمالى المتحصلات الجارية ^٣									
الصادرات غير البترولية	٢٥,٠	٢٣,٩	٢٤,٣	٢١,٧	٢١,٠	٢١,٦	٢٠,٤	٢٢,٥	١٧,٣
الصادرات البترولية	١٩,٤	١٨,٠	١٩,٨	١٧,٦	١٨,٠	١٤,٧	١٨,٣	١٦,٠	١٥,٣
السياحة	١٨,٥	٢٠,٤	١٧,٣	١٤,٨	١٤,٦	١٥,٩	١٥,١	١٠,٥	٥,١
التحويلات الخاصة	١٣,٥	١٦,٧	٢٠,٢	٢٧,٩	٢٧,٧	٢٩,٤	٢٧,٩	٢٩,٢	٢٢,٢
مؤشرات أخرى (%)									
نسبة تغطية الصادرات للواردات السلعية	٥٠	٤٩	٥٠	٤٢	٤٥	٤٣,٥	٤٧,٦	٤٤,٣	٤٣,٦
نسبة تغطية الصادرات للواردات الخدمية	٢١١	١٧٨	١٥٦	١٣٧	١٤٣	١٤١	١٤٠	١٣١	١٠٤
نسبة تغطية صافى الإحتياطيات الدولية للواردات (عدد الاشهر) ^٤	٧,٥	٨,٦	٥,٩	٣,١	٣,١	٣,٣	٣,٠	٣,٢	٤,١
نسبة صافى الإحتياطيات الدولية إلى الدين الخارجى (%) ^٥	٩٩,٦	١٠٤,٨	٧٦,١	٤٥,٢	٣٤,٦	٤٣,٣	٣٥,٠	٣٤,٥	٣٩,٨

المصدر: البنك المركزى المصرى.

أرقام معدلة من قبل البنك المركزى المصرى.

* بيان مبدئى.

١/ قد تظهر بعض الفروق فى تقييم الإحتياطيات الدولية نتيجة استخدام أسعار مختلفة داخل محفظة الإحتياطى من العملات الأجنبية.

٢/ تم حساب المؤشرات الربع سنوية باستخدام بيانات الناتج المحلى الإجمالى للعام بأكمله. قامت وزارة التخطيط بتقدير قيمة الناتج المحلى الإجمالى لعام ٢٠١٣/٢٠١٤ بنحو ٢٠٥٠ مليار جنيه ، مقارنة بناتج محلى إجمالى معدل قدره ١٧٣٥ مليار جنيه لعام ٢٠١٢/٢٠١٣.

٣/ بإستبعاد التحويلات الرسمية.

٤/ بعدد أشهر الواردات.

٥/ لا يشمل مديونية القطاع الخاص غير المضمونة.