

القسم الأول

نظرة عامة على الأداء الإقتصادي و المالي

- أ- مؤشرات الإقتصاد العيني و الحقيقي و مصادر النمو..... ١
- ب- السكان و التشغيل..... ٢
- ج- الأسعار المحلية (متوسط الفترة)..... ٢
- د- مؤشرات المالية العامة..... ٣
- هـ- ملخص الدين العام المحلي (بالمليون جنية، رصيد نهاية الفترة)..... ٤
- و- إجمالي الدين العام الخارجي (مليون دولار، رصيد نهاية الفترة)..... ٤
- ز- خدمة الدين الحكومي (مليون جنية، تدفقات)..... ٤
- ح- المؤشرات النقدية (نهاية الفترة)..... ٥
- ط- القطاع المالي والاستثمارات..... ٦
- ي- معاملات القطاع الخارجي..... ٧

القسم الأول: نظرة عامة على الأداء الإقتصادي والمالي

بيان ربع سنوى								
أكتوبر-ديسمبر ٢٠١٣	يوليو-سبتمبر ٢٠١٣	أبريل-يونيو ٢٠١٣	أكتوبر-ديسمبر ٢٠١٢ #	٢٠١٣/٢٠١٢ ^{١/}	٢٠١٢/٢٠١١	٢٠١١/٢٠١٠	٢٠١٠/٢٠٠٩	٢٠٠٩/٢٠٠٨
				أ. الاقتصاد العيني (بالأسعار الجارية)				
٤٩٩,٣٠٠	٥١٨,٠٠٠	٤٤٦,٢٠٠	٤٣٧,٧٠٠	١,٧٥٣,٣٠٠	١,٥٧٥,٥٠٠	١,٣٧١,١٠٠	١,٢٠٦,٦٠٠	١,٠٤٢,٢٠٠
٧٢,٤٧٢	٧٤,٣٦٠	٦٤,٢٨٠	٧١,٦٦٦	٢٧١,٩٣١	٢٦٢,٨٠٠	٢٣٥,٩٩٥	٢١٨,٨٨٩	١٨٩,٠٩٤
٤٧٧,٦٠٠	٤٩٧,٣٤١	٤٢٤,٤٩٧	٤١٩,٢١٥	١,٦٧٧,٣٥٢	١,٥٠٨,٥٢٧	١,٣٠٩,٩٠٦	١,١٥٠,٥٩٠	٩٩٤,٠٥٥
٦٩,٣٢٣	٧١,٣٩٤	٦١,١٥٣	٦٨,٦٣٩	٢٦٠,١٥٢	٢٥١,٦٢٩	٢٢٥,٤٦٢	٢٠٨,٧٢٨	١٨٠,٣٥٩
٢٣,٣٠١	٢٤,١٧٤	٢١,٣٣٤	٢٠,٩٢٧	٢٠,٩٥٧	١٩,٣٥٦	١٧,٢٣٣	١٥,٥١٤	١٣,٧٠٢
٣,٣٨٢	٣,٤٧٠	٣,٠٧٣	٣,٤٢٦	٣,٢٥٠	٣,٢٢٩	٢,٩٦٦	٢,٨١٤	٢,٤٨٦
				ب. مؤشرات الاقتصاد العيني ومصادر النمو ^{١/}				
				(معدل النمو)				
١,٤	١,٠	١,٥	٢,٢	٢,١	٢,٢	١,٨	٥,١	٤,٧
١,٣	١,٠	١,٥	٢,٠	٢,١	٢,٢	١,٩	٥,١	٤,٧
٠,٩	٠,٧	٠,٦	١,٣	١,٢	١,٦	١,١	٤,٣	٥,٠
٠,١	٠,٦-	١,٧	٢,٨	٢,٩	٢,٨	٢,٥	٦,٧	٣,٧
٥,٤	٤,٩	٣,٤	٢,٦	٣,١	٣,٠	٣,٤	٤,٥	٥,٨
٥,١-	٧,٣-	١٥,٠-	٠,٧-	٩,٦-	٥,٨	٢,٢-	٨,٠	٩,١-
١,٠	٤,٤	٣,٥	٦,٠	٢,٩	٦,٠	٥,٣	٤,٢	٥,٧
٠,٧	٤,٢	٣,٥	٥,٧	٢,٨	٦,٥	٥,٥	٤,١	٥,٧
٣,٦	٥,٩	٣,٦	٨,٦	٣,٥	٣,١	٣,٨	٤,٥	٥,٦
٧,٧-	١١,٣-	٠,٧-	٢,١-	٤,١	٢,٣-	١,٢	٣,٠-	١٤,٥-
١,٠-	١,٤-	١,٣-	٠,٦-	٠,٠١-	٠,٠٣-	٠,٦-	٢,٨	٢,٤
				الإدخال المحلى ^{١/}				
٥,٣	٤٥,٨-	١٣,٢-	٣٢,٠-	٠,١-	٣٠,٦-	٥,١	٣١,٦	١٣,٠-
٥,٢	٢,٣	٨,٤	٥,٦	٧,٢	٨,٠	١٣,٢	١٤,٣	١٢,٦
				الإستثمارات المحلية ^{١/ ٥}				
٠,١-	١٠,٨	٨,١-	٢,٢	٣,٧-	١٠,١	٠,٣-	١٧,٧	٠,٢-
١٣,٧	١٠,٥	١٦,٥	١٥,٦	١٤,٢	١٦,٤	١٧,١	١٩,٥	١٩,٢
				نصيب الفرد من الناتج المحلى الإجمالى				

المصدر: وزارة التخطيط والتعاون الدولى.

* بيان مبدئى، وقابل للتعديل.

بيان معدل فى ضوء البيانات الحديثة الصادرة عن وزارة التخطيط.

١/ قامت وزارة التخطيط بمراجعة بيانات الناتج المحلى الإجمالى لعام ٢٠١٢/١٢ على أساس ربع سنوى.

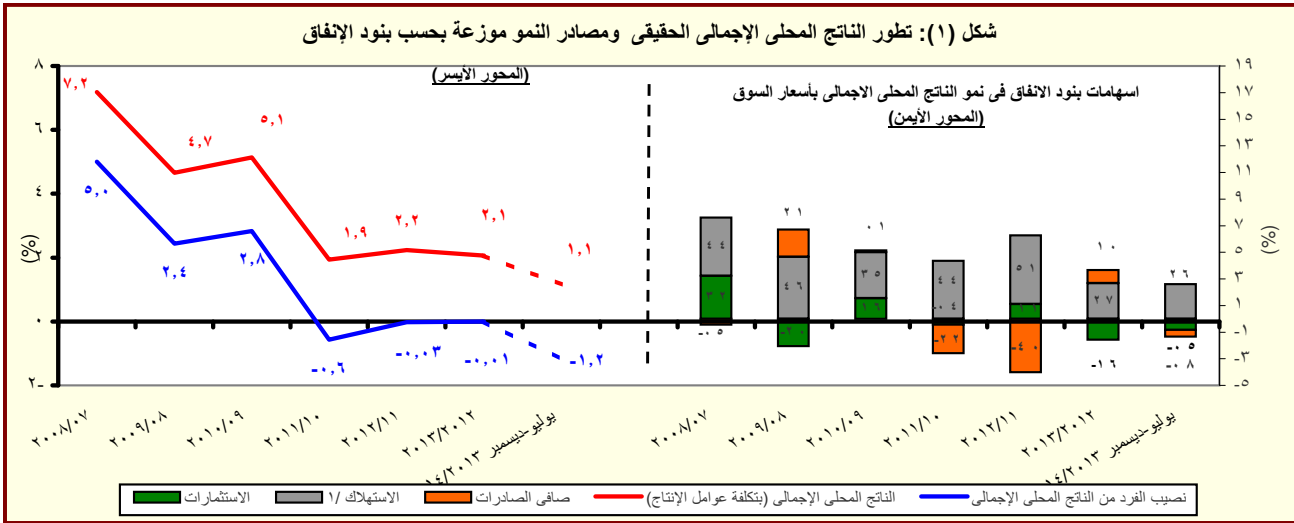
٢/ تم حساب معدلات النمو الحقيقية باستخدام الأسعار الثابتة لعام ٢٠٠٧/٢٠٠٦، ولكن بدءاً من عام ٢٠١٣/٢٠١٢ تم حساب معدلات النمو باستخدام الأسعار الثابتة لعام ٢٠١٢/١١.

٣/ تشمل نشاط قطاع البترول والغاز الطبيعى.

٤/ تشمل صافى الضرائب غير المباشرة.

٥/ رأس المال الثابت، يشمل التغير فى المخزون.

٦/ بالأسعار الجارية.



القسم الأول: نظرة عامة على الأداء الإقتصادي والمالى (تابع)

بيان ربع سنوي				بيان سنوي					
أكتوبر- ديسمبر ٢٠١٣	يوليو- سبتمبر ٢٠١٣	يونيو- إبريل ٢٠١٣	ديسمبر- أكتوبر ٢٠١٢	٢٠١٣/١٢	٢٠١٢/١١	٢٠١١/١٠	٢٠١٠/٠٩	٢٠٠٩/٠٨	٢٠٠٨/٠٧
ج . السكان									
٨٥,٧	٨٥,٢	٨٤,٧	٨٣,٧	٨٤,٧	٨٢,٤	٨٠,٤	٧٨,٧	٧٦,٩	٧٥,٢
٢,٤	٢,٤	٢,٨	٢,٨	٢,٨	٢,٥	٢,٢	٢,٣	٢,٣	٢,١
د . الأسعار المحلية (متوسط الفترة)									
١١,٧	١٠,١	٨,٧	٥,٢	٦,٩	٨,٧	١١,٠	١١,٧	١٦,٢	١١,٧
٧,٩	٥,٠	١,٩	٠,٧	٠,٧	٧,٥	١٥,٩	٥,٠	٢,٥	١٧,٧
٩,١	٩,٩	١٠,٣	٩,٥	١٠,٣	٩,٥	٨,٥	٨,٥	٩,٠	١٠,٠
١٠,٧	١٢,٠	١٣,٩	١٢,٧	١٣,٤	١٣,٤	١٠,٢	٩,٩	١١,٣	٧,٠
٧,٢	٧,٨	٨,٠	٧,٧	٧,٨	٧,٣	٦,٥	٦,٣	٦,٥	٦,٥
٨,٧	٩,٦	١٠,١	٩,٧	٩,٨	٩,٤	٨,٥	٨,٣	٩,٥	١٠,٣
٦,٨٩	٦,٩٧	٦,٩٤	٦,١١	٦,٤٥	٦,٠٠	٥,٨١	٥,٥١	٥,٥١	٥,٥٠
إجمالي عدد السكان (بالمليون نسمة) ^{١/}									
معدل نمو السكان									
معدل التضخم وفقاً لأسعار المستهلكين (حضر الجمهورية) ^{٢/}									
معدل التضخم وفقاً لأسعار المنتجين ^{٣/}									
سعر خصم البنك المركزى ^{٤/}									
سعر الفائدة على أذون الخزانة (٩١ يوم)									
سعر الفائدة على الودائع (٣ أشهر) ^{٤/}									
سعر العائد بين البنوك - ليلة واحدة ^{٥/}									
سعر الصرف (جنيه مقابل الدولار)									

المصادر: وزارة التخطيط والبنك المركزى المصرى والجهاز المركزى للتعبئة العامة والإحصاء.

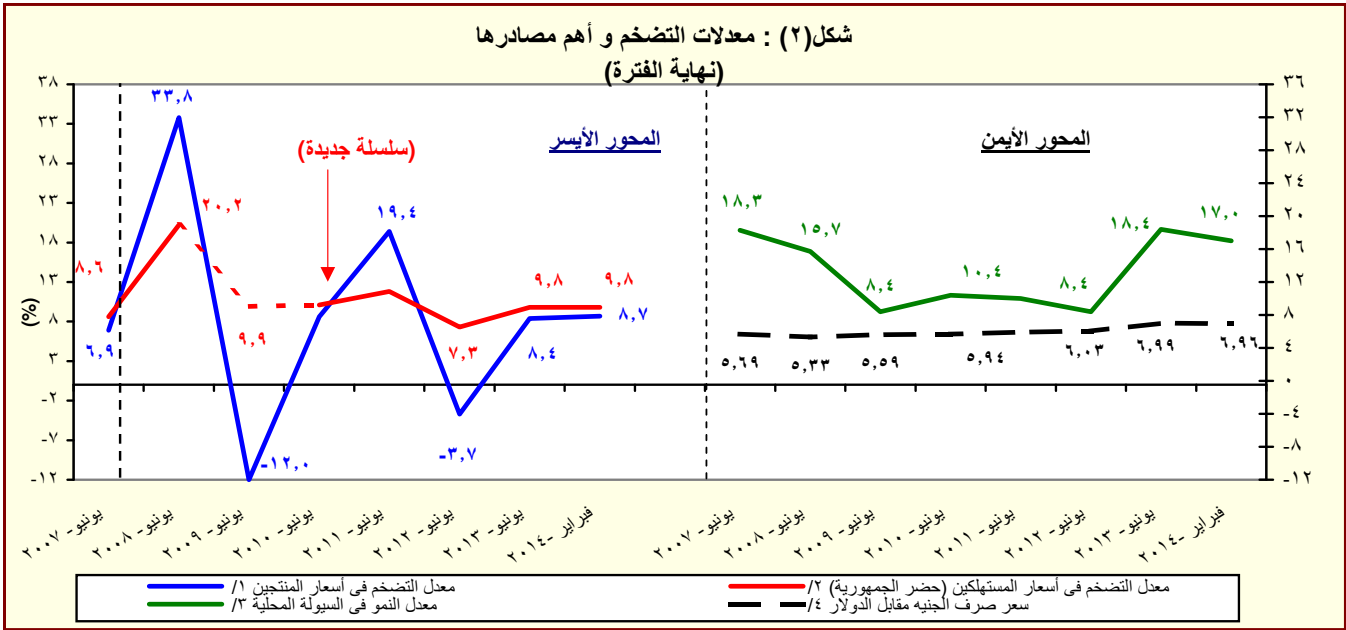
١/ لا يتضمن المصريين المقيمين فى الخارج.

٢/ بدءاً من اغسطس ٢٠٠٩، تم استحداث سلسلة أرقام قياسية جديدة لأسعار المستهلكين (حضر الجمهورية) باستخدام الأوزان المستخرجة من بحث الدخل و الانفاق و الاستهلاك لعام ٢٠٠٩/٢٠٠٨ مع استخدام بيانات شهر يناير ٢٠١٠ كفترة الأساس. وفيما يخص بيانات ما قبل ذلك التاريخ، فقد استخدمت الأوزان المستخرجة من بحث الدخل و الانفاق و الاستهلاك لعام ٢٠٠٥/٢٠٠٤ مع استخدام يناير ٢٠٠٧ كشهر أساس.

٣/ قام الجهاز المركزى للتعبئة العامة والإحصاء بإصدار رقم قياسي جديد لأسعار المنتجين بدءاً من سبتمبر ٢٠٠٧ ليحل محل الأرقام القياسية لأسعار الجملة، وذلك باستخدام أسعار السلع والخدمات للسنة المالية (٢٠٠٥-٢٠٠٤) كفترة أساس لسلسلة الأرقام القياسية، كما تم استخراج الأوزان باستخدام متوسط عامى (٢٠٠٢-٢٠٠٣ ، ٢٠٠٣-٢٠٠٤-٢٠٠٤) للقيم الإجمالية للإنتاج الصناعى والزراعى والخدمى.

٤/ البيانات تعكس نهاية الفترة.

٥/ متوسط ميلادى.



المصدر: البنك المركزى المصرى و لجهاز المركزى للتعبئة العامة والإحصاء

١/ تغيير فى السلسلة. تعكس البيانات قبل يونيو ٢٠٠٧ معدلات التضخم وفقاً لأسعار الجملة.

٢/ بدءاً من اغسطس ٢٠٠٩، تم استحداث سلسلة أرقام قياسية جديدة لأسعار المستهلكين (حضر الجمهورية) باستخدام الأوزان المستخرجة من بحث الدخل و الانفاق و الاستهلاك لعام ٢٠٠٩/٢٠٠٨ مع استخدام بيانات شهر يناير ٢٠١٠ كفترة الأساس. وفيما يخص بيانات ما قبل ذلك التاريخ، فقد استخدمت الأوزان المستخرجة من بحث الدخل و الانفاق و الاستهلاك لعام ٢٠٠٥/٢٠٠٤ مع استخدام يناير ٢٠٠٧ كشهر أساس.

٣/ يعرف إجمالى السيولة المحلية كإجمالى صافى الأصول الأجنبية وصافى الأصول المحلية لدى الجهاز المصرفى (فى جانب الأصول) ، أو كجملة المعروض النقدى وأشباه النقود لدى الجهاز المصرفى (فى جانب الخصوم).

٤/ يعكس البيان متوسط شهرى.

القسم الأول: نظرة عامة على الأداء الإقتصادي والمالي (تابع)

يوليو-مارس ٢٠١٤/١٣	#	٢٠١٤/١٣	٢٠١٣/١٢	٢٠١٢/١١	٢٠١١/١٠	٢٠١٠/٠٩	٢٠٠٩/٠٨	٢٠٠٨/٠٧
٢٠١٤/١٣		موازنة	فعلى					
٥- مؤشرات المالية العامة ^{١/}								
١- قطاع الموازنة العامة (بالمليون جنيه) ^{٢/}								
٢٨٢,٧٠١	٥٧١,٦٧٨	٣٥٠,٣٢٢	٣٠٣,٦٢٢	٢٦٥,٢٨٦	٢٦٨,١١٤	٢٨٢,٥٠٥	٢٢١,٤٠٤	إجمالي الإيرادات
٤٢٣,٠٢٢	٧٤٤,٥٧١	٥٨٨,١٨٨	٤٧٠,٩٩٢	٤٠١,٨٦٦	٣٦٥,٩٨٧	٣٥١,٥٠٠	٢٨٢,٢٩٠	إجمالي المصروفات
٣١,١٨٢	٤,٠٠٢	٩٢,٧٢٤	٦٢,٢٦٤	٤٩,٣٨٣	٢٥,٧٠٥	١٩,٠١٦	١٠,٥٩٤	العجز الأولى ^{٣/}
١٤٠,٣٢١	١٧٢,٨٩٣	٢٣٧,٨٦٥	١٦٧,٣٧٠	١٣٦,٥٨٠	٩٧,٨٧٢	٦٨,٩٩٥	٦٠,٨٨٦	العجز النقدي ^{٤/}
١٤٤,٩٥٩	١٨٦,٠٤٨	٢٣٩,٧١٩	١٦٦,٧٠٥	١٣٤,٤٦٠	٩٨,٠٣٨	٧١,٨٢٦	٦١,١٢٢	العجز الكلى
٢- قطاع الموازنة العامة ^{٢/} (معدل نمو سنوى)								
٣٥.٨	٤٣.٦	١٥.٤	١٤.٥	-١.١	-٥.١	٢٧.٦	٢٢.٩	إجمالي الإيرادات
٨.٣	٣٤.٤	٢١.١	٨.٠	١٢.٧	٤.٥	١٩.٠	٢٠.٠	الإيرادات الضريبية
١١٨.١	٦٢.٥	٣.١	٣١.٤	-٢٥.٠	-١٨.٢	٤١.٧	٢٧.٨	الإيرادات غير الضريبية
١٠.٦	١٩.٨	٢٤.٩	١٧.٢	٩.٨	٤.١	٢٤.٥	٢٧.١	إجمالي المصروفات (ومنها):
١٨.٧	٢٨.٣	١٦.٤	٢٧.٦	١٢.٨	١٢.١	٢١.٢	٢٠.٥	الأجور وتعويضات العاملين
١٢.١	٢٠.٤	٤٠.٧	٢٢.٨	١٧.٦	٣٧.٠	٤.٥	٥.٩	الفوائد المدفوعة
٣- قطاع الحكومة العامة (مليون جنيه) ^{٥/}								
--	--	٤٠٣٦٣٧	٣٤٨٨٦٤	٣٠٢,٠١٠	٣٠٣,٣٧٤	٢٨٨,٥٤٤	٢٤٨,٨٣٤	إجمالي الإيرادات
--	--	٦٤٤٠٨٠	٥١٦٤٢٢	٤٤٠,٤١١	٣٩٦,٦٩٣	٣٥٦,٩٤٢	٣٠٥,٧٩٤	إجمالي المصروفات
--	--	٢٤٦٨٥٣	١٦٥٦٩٢	١٣٤,١٣٨	٩٨,٧٩٦	٧٢,٣٧٨	٦٧,٥٦٣	العجز الكلى
٤ - نسبة إلى الناتج المحلي الإجمالى ^{١/}								
قطاع الموازنة العامة ^{٢/}								
١٣.٨	٢٧.٩	٢٠.٠	١٩.٣	١٩.٣	٢٢.٢	٢٧.١	٢٤.٧	إجمالي الإيرادات
٨.٢	١٧.٥	١٤.٣	١٣.٢	١٤.٠	١٤.١	١٥.٧	١٥.٣	الإيرادات الضريبية
٥.٥	١٠.٤	٥.٧	٦.١	٥.٣	٨.١	١١.٤	٩.٤	الإيرادات غير الضريبية
٢٠.٦	٣٦.٣	٣٣.٥	٢٩.٩	٢٩.٣	٣٠.٣	٣٣.٧	٣١.٥	إجمالي المصروفات (ومنها):
٥.٩	٩.٠	٨.٢	٧.٨	٧.٠	٧.١	٧.٣	٧.٠	الأجور وتعويضات العاملين
٥.٦	٨.٩	٨.٤	٦.٦	٦.٢	٦.٠	٥.١	٥.٦	الفوائد المدفوعة
١.٥	٠.٢	٥.٣	٤.٠	٣.٦	٢.١	١.٨	١.٢	العجز الأولى ^{٣/}
٦.٨	٨.٤	١٣.٦	١٠.٦	١٠.٠	٨.١	٦.٦	٦.٨	العجز النقدي ^{٤/}
٧.١	٩.١	١٣.٧	١٠.٦	٩.٨	٨.١	٦.٩	٦.٨	العجز الكلى
الحكومة العامة ^{٥/}								
--	--	٦.٤	٤.٦	٤.٢	٣.٠	٢.٧	٣.٠	العجز الأولى ^{٣/}
--	--	١٤.١	١٠.٥	٩.٨	٨.٢	٦.٩	٧.٥	العجز الكلى

المصدر: وزارة المالية

بيانات معدلة.

-- بيان غير متاح.

١/ تم إعادة تبويب فـعليـات الموازنة العامة لتتفق مع معايير صندوق النقد الدولي والمعروفة بـ GFS ٢٠٠١ (على أساس نقدي).

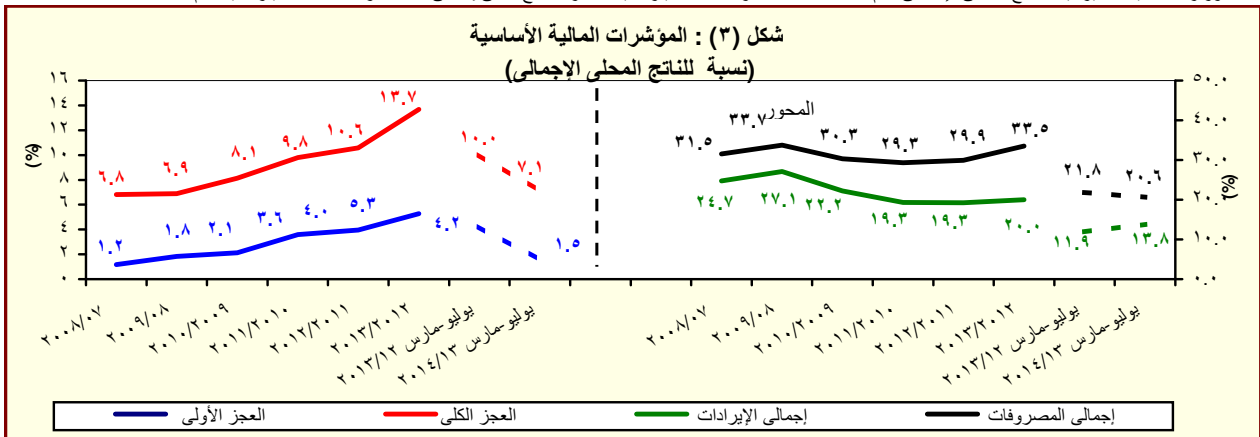
٢/ يشمل قطاع موازنة الجهاز الإداري و المحليات، والهيئات الخدمية العامة.

٣/ العجز الكلي مخصصاً منه الفوائد المدفوعة.

٤/ العجز الكلي بدون صافي حيازة الأصول المالية.

٥/ يشمل المعاملات المالية لكل من أجهزة الموازنة العامة، وبنك الإستثمار القومي، وصناديق التأمين والمعاشات ، ومع مراعاة إستبعاد كافة المعاملات البيئية للجهات الثلاث لمنع ازدواجية الحساب.

٦/ قامت وزارة التخطيط بتقدير قيمة الناتج المحلي الإجمالي لعام ٢٠١٣/٢٠١٤ بنحو ٢٠٥٠ مليار جنيه ، مقارنة بناتج محلي إجمالي معدل قدره ١٧٥٣.٣ مليار جنيه لعام ٢٠١٢/٢٠١٣.



المصدر: وزارة المالية

القسم الأول: نظرة عامة على الأداء الإقتصادي والمالى (تابع)

بيان ربع سنوى				بيان سنوى					
ديسمبر-٢٠١٢ مارس-٢٠١٣ سبتمبر-٢٠١٣ # ديسمبر-٢٠١٣*				يونيو-٢٠١٣	يونيو-٢٠١٢	يونيو-٢٠١١	يونيو-٢٠١٠	يونيو-٢٠٠٩	
و. ملخص الدين العام المحلى									
(بالمليون جنيه، رصيد نهاية الفترة)^{١/}									
١,٥٤٦,٤٦٥	١,٥١٨,٦٥٧	١,٣٨٧,٢٤٣	١,٢٩٣,٨٥١	١,٤٤٤,٣٧٠	١,١٥٥,٣١٢	٩٦٧,٢٩٠	٨٠٨,٣٨٤	٦٩٩,٦٦٧	١-إجمالى الدين المحلى لأجهزة الموازنة العامة ^{٢/}
(١٩.٥)	(٢٢.٦)	(٢٢.٣)	(٢٢.٣)	(٢٥.٠)	(١٩.٤)	(١٩.٧)	(١٥.٥)	(١٦.٧)	
١٣٤,٢٤٦	١٩١,١٣٢	١٧٥,٩٢٢	١٦٧,٠٢٧	١٨٣,٢٣٠	١٦٤,٧٨٨	١٥٩,١٧٨	١٤٤,٥٦٦	١٣٧,٣٤١	ودائع أجهزة الموازنة العامة
(١٩.٦)	(٢١.٣)	(٢١.٩)	(٢٠.٠)	(١١.٢)	(٣.٥)	(١٠.١)	(٥.٣)	(١٣.٦)	
١,٤١٢,٢١٩	١,٣٢٧,٥٢٥	١,٢١١,٣٢١	١,١٢٦,٨٢٤	١,٢٦١,١٤٠	٩٩٠,٥٢٤	٨٠٨,١١٢	٦٦٣,٨١٨	٥٦٢,٣٢٦	صافى الدين المحلى لأجهزة الموازنة العامة
(٢٥.٣)	(٢٣.١)	(٣١.٠)	(٢٦.٠)	(٢٧.٣)	(٢٢.٦)	(٢١.٧)	(١٨.٠)	(١٧.٥)	
١,٤٥١,٠١٠	١,٤٢٠,٧١٥	١,٣٠١,١٠٠	١,٢٠٧,٢٢٣	١,٣٦٣,٦٨٦	١,٠٨٧,٩٤٥	٨٨٩,٠٤٥	٧٣٣,٣٨٧	٦١٥,٨٤٩	٢-إجمالى الدين المحلى للحكومة العامة ^{٣/}
(٢٠.٢)	(٢٢.٩)	(٢٨.٢)	(٢٣.٠)	(٢٥.٣)	(٢٢.٤)	(٢١.٢)	(١٩.١)	(٢٠.١)	
١٤٦,٩٦٥	٢٠١,٨١٩	١٨٤,٠٤٩	١٧٥,٦١٥	١٩١,٣٩٥	١٧٣,٢٩٢	١٦٦,٥٢٧	١٥٨,٥٣١	١٤٨,٨١١	ودائع الحكومة العامة
(١٦.٣)	(١٩.٧)	(٧.٠)	(٣.١)	(١٠.٤)	(٤.١)	(٥.٠)	(٦.٥)	(١٣.٦)	
١,٣٠٤,٠٤٥	١,٢١٨,٨٩٦	١,١١٧,٠٥١	١,٠٣١,٦٠٧	١,١٧٢,٢٩١	٩١٤,٦٥٣	٧٢٢,٥١٨	٥٧٤,٨٥٦	٤٦٧,٠٣٨	صافى الدين المحلى للحكومة العامة
(٢٦.٤)	(٢٣.٤)	(٣٢.٥)	(٢٧.٢)	(٢٨.٢)	(٢٦.٦)	(٢٥.٧)	(٢٣.١)	(٢٢.٣)	
١,٤٨٨,٦٠٣	١,٤٦٠,١٣٣	١,٣٤٢,١٦٧	١,٢٤٦,٨٧٦	١,٤١٠,٦٤٣	١,١٢٩,٠٣٠	٩٣٢,٤٦٠	٧٦٩,٧٨٣	٦٤٣,٦٢٨	٣-إجمالى الدين العام المحلى ^{٤/}
(١٩.٤)	(٢٢.٦)	(٢٧.٥)	(٢٢.٣)	(٢٤.٩)	(٢١.١)	(٢١.١)	(١٩.٦)	(١٩.٧)	
١٦٩,٦٥٣	٢٢٢,٤١٢	٢٠٩,٠٦٠	١٩٥,٢٦٣	٢٢٠,٠٣٥	١٩٨,٠٦٦	١٩١,١١٦	١٧٠,١٧١	١٦٧,٧٣٣	الودائع ^{٥/}
(١٣.١)	(٢٠.٩)	(٩.٠)	(٢.٨)	(١١.١)	(٣.٦)	(١٢.٣)	(١.٥)	(١١.٤)	
١,٣١٨,٩٥٠	١,٢٣٧,٧٢١	١,١٣٣,١٠٧	١,٠٥١,٦١٣	١,١٩٠,٦٠٨	٩٣٠,٩٦٤	٧٤١,٣٤٤	٥٩٩,٦١٢	٤٧٥,٨٩٥	صافى الدين العام المحلى
(٢٥.٤)	(٢٢.٩)	(٣١.٦)	(٢٦.٨)	(٢٧.٩)	(٢٥.٦)	(٢٣.٦)	(٢٦.٠)	(٢٣.٠)	
١,٧٥٠,٨٣٢	١,٧٢٠,٩٥١	١,٥٦٢,٠٨٧	١,٤٥٨,٩٩٥	١,٦٤٤,١٣٦	١,٣١٠,٠٤٣	١,١٢٨,٦٤٦	٩٥٧,٤٩٨	٨٤٣,٨٧٢	اجمالى دين أجهزة الموازنة العامة (محلى وخارجى)
(٢٠.٠)	(٢٣.٥)	(٢٥.٧)	(٢٠.٢)	(٢٥.٥)	(١٦.١)	(١٧.٩)	(١٣.٥)	(١٨.١)	
٤٥,٧٥٢	٤٧,٠١٧	٣٨,٣٨٥	٣٨,٨٢٤	٤٣,٢٣٣	٣٤,٣٨٥	٣٤,٩٠٦	٣٣,٦٩٤	٣١,٥٣١	ز. إجمالى الدين العام الخارجى
									(مليون دولار، رصيد نهاية الفترة)
٢٩,٤٣٥	٢٩,٣٨٧	٢٥,٧٣٢	٢٦,١٩٠	٢٨,٤٩٠	٢٥,٥٩٤	٢٧,٠٩٢	٢٦,٢٤٩	٢٥,٨١٨	اجمالى الدين الخارجى الحكومى
١٦,٣١٧	١٧,٦٣٠	١٢,٦٥٢	١٢,٦٣٤	١٤,٧٤٤	٨,٧٩٠	٧,٨١٤	٧,٤٤٥	٥,٧١٣	اجمالى الدين الخارجى الغير حكومى
ح. خدمة الدين الحكومى^{٦/}									
(مليون جنيه، تدفقات)									
١٤٣,١٣٢	٧٣,٢٣٠	١٥٨,٧٥٧	٩٠,٧٣٤	٢١٨,٢٥٧	١٤٠,٩١٦	١١٧,٢٥١	٩٨,٨٥٦	٧١,١٢٣	اجمالى خدمة الدين
١٣٣,٧٥٣	٦٧,٠٠٦	١٤٥,٧٤٨	٨٣,٠٣٢	٢٠٣,١٧٣	١٢٢,٣٢٢	١٠٤,٦٢٥	٨٧,٥٦٠	٥٩,٥٧٧	خدمة الدين المحلى
٩,٣٧٩	٦,٢٢٤	١٣,٠٠٩	٧,٧٠٢	١٥,٠٨٤	١٨,٥٩٤	١٢,٦٢٧	١١,٢٩٦	١١,٥٤٦	خدمة الدين الخارجى
ملاحظات (نسبة إلى الناتج المحلى الإجمالى)^{٧/}									
٧٥.٤%	٧٤.١%	٧٩.١%	٧٣.٨%	٨٢.٤%	٧٣.٣%	٧٠.٥%	٦٧.٠%	٦٧.١%	إجمالى الدين المحلى لأجهزة الموازنة العامة
٦٨.٩%	٦٤.٨%	٦٩.١%	٦٤.٣%	٧١.٩%	٦٢.٩%	٥٨.٩%	٥٥.٠%	٥٤.٠%	صافى الدين المحلى لأجهزة الموازنة العامة
٧٠.٨%	٦٩.٣%	٧٤.٢%	٦٨.٩%	٧٧.٨%	٦٩.١%	٦٤.٨%	٦٠.٨%	٥٩.١%	إجمالى الدين المحلى للحكومة العامة
٦٣.٦%	٥٩.٥%	٦٣.٧%	٥٨.٨%	٦٦.٩%	٥٨.١%	٥٢.٧%	٤٧.٦%	٤٤.٨%	صافى الدين المحلى للحكومة العامة
٧٢.٦%	٧١.٢%	٧٦.٦%	٧١.١%	٨٠.٥%	٧١.٧%	٦٨.٠%	٦٣.٨%	٦١.٨%	إجمالى الدين العام المحلى
٦٤.٣%	٦٠.٤%	٦٤.٦%	٦٠.٠%	٦٧.٩%	٥٩.١%	٥٤.١%	٤٩.٧%	٤٥.٧%	صافى الدين العام المحلى
٨٥.٤%	٨٣.٩%	٨٩.١%	٨٣.٢%	٩٣.٨%	٨٣.٢%	٨٢.٣%	٧٩.٤%	٨١.٠%	اجمالى دين أجهزة الموازنة العامة (محلى وخارجى)
١٥.٥%	١٥.٨%	١٤.٩%	١٤.٠%	١٧.٣%	١٣.٢%	١٥.٢%	١٥.٩%	١٦.٩%	اجمالى الدين الخارجى
١٠.٠%	٩.٩%	١٠.٠%	٩.٤%	١١.٤%	٩.٨%	١١.٨%	١٢.٤%	١٣.٨%	الدين الخارجى الحكومى

المصدر: وزارة المالية و البنك المركزى المصرى.

() معدل النمو عن العام السابق.

* بيان مبدئى، خاضع للمراجعة.

بيان معدل.

١/ تعكس البيانات رصيد الدين المحلى لثلاث مستويات تجميعية هى: الدين المحلى لأجهزة الموازنة العامة، الدين المحلى المجمع للحكومة العامة، والدين العام المحلى المجمع. يشمل الدين المحلى لأجهزة الموازنة العامة أرصدة الدين المستحقة على وحدات الجهاز الإدارى، وحدات الإدارة المحلية، والهيئات الخدمية. ويتضمن الدين المحلى للحكومة العامة أرصدة الدين المجمع المستحق على أجهزة الموازنة العامة للدولة وبنك الإستثمار القومى وصناديق التأمين الإجتماعى. أما عن الدين العام المحلى فيشمل أرصدة الدين المحلى المجمع لكل من الحكومة العامة والهيئات الاقتصادية.

٢/ يمثل المديونية المستحقة على أجهزة الموازنة العامة (وحدات الجهاز الإدارى، وحدات الإدارة المحلية، و الهيئات الخدمية).

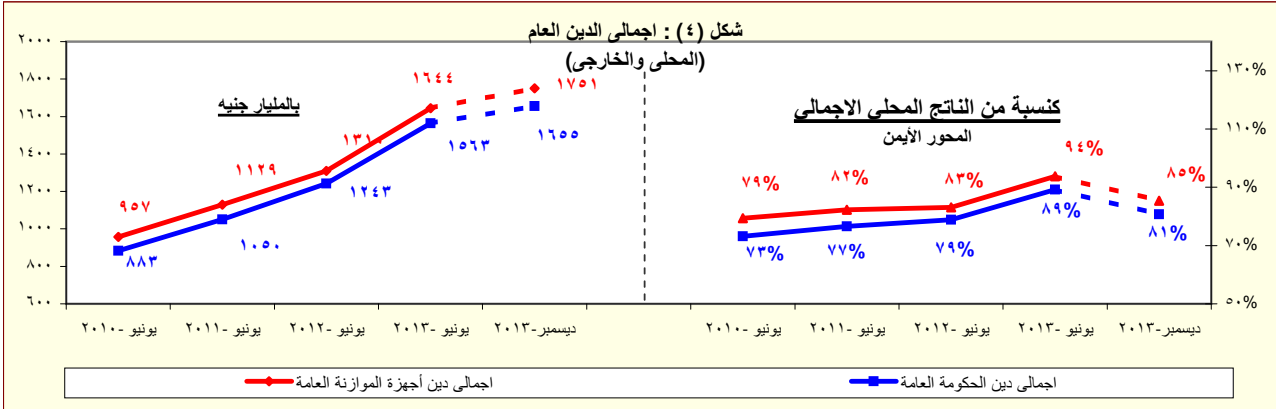
٣/ يمثل رصيد الدين المجمع المستحق على أجهزة الموازنة العامة للدولة و بنك الإستثمار القومى و صناديق التأمين الإجتماعى بعد إستبعاد المديونيات والعلاقات الداخلية فيما بين القطاعات الثلاثة و التى تتمثل فى إقتراض أجهزة الموازنة العامة من بنك الإستثمار القومى، سندات وزارة المالية لدى صناديق التأمين الإجتماعى و بنك الإستثمار القومى،سندات صناديق التأمين الإجتماعى و أخيراً إقتراض بنك الإستثمار القومى من صناديق التأمين الإجتماعى.

٤/ يمثل رصيد الدين المجمع المستحق على الحكومة العامة و الهيئات الاقتصادية بعد إستبعاد إقتراض الهيئات الاقتصادية من بنك الإستثمار القومى، وإقتراض أجهزة الموازنة من الهيئات الإقتصادية.

٥/ ودائع الحكومة العامة و الهيئات الاقتصادية بعد إستبعاد ودائع صناديق التأمين الإجتماعى وإقتراض قطاع الموازنة من الهيئات الاقتصادية.

٦/ البيان الربع سنوى لخدمة الدين الحكومى يعكس التدفقات التراكمية لخدمة الدين منذ بداية العام المالى .

٧/ قامت وزارة التخطيط بتقدير قيمة الناتج المحلى الإجمالى لعام ٢٠١٣/٢٠١٤ بنحو ٢٠٥٠ مليار جنيه، مقارنة بناتج محلى إجمالى معدل قدره ١٧٥٣ مليار جنيه لعام ٢٠١٢/٢٠١٣.



المصدر: وزارة المالية - البنك المركزى المصرى.

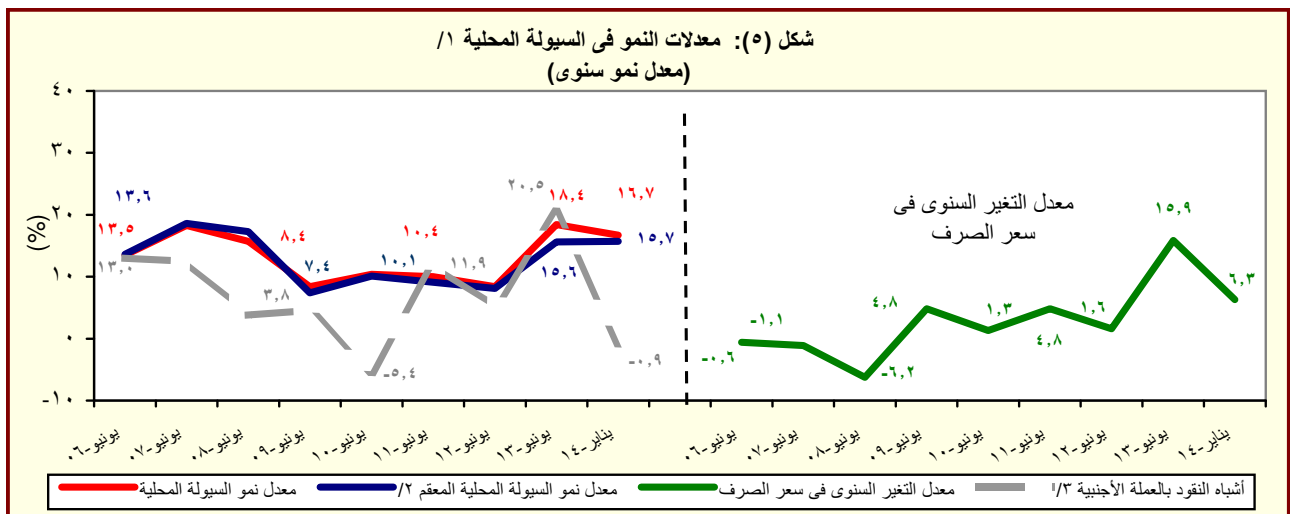
* بيان مبدئى

القسم الأول: نظرة عامة على الأداء الإقتصادى والمالى (تابع)

بيان سنوى					أحدث بيان متاح				
٢٠١٣/١٢	٢٠١٢/١١	٢٠١١/١٠	٢٠١٠/٠٩	٢٠٠٩/٠٨	اكتوبر-١٣	نوفمبر-١٣	ديسمبر-١٣	يناير-١٤*	
ز. المؤشرات النقدية (نهاية الفترة)									
مليون جنيه									
نقد الاحتياط ^{١/}					٣١٧,٩٤٤	٢٦٣,٦٦٨	٢٥٠,٩٩٢	٢٠٣,٠٧١	١٧٥,١٠٤
إجمالى السيولة					١,٢٩٦,٠٨٦	١,٠٩٤,٤٠٨	١,٠٠٩,٤١١	٩١٧,٤٥٩	٨٣١,٢١١
المعروض النقدى ^{٢/}					٣٤٤,١٠٠	٢٧٤,٥١٠	٢٤٨,٧٠٧	٢١٤,٠٤٠	١٨٢,٩٩١
أشباه النقود ^{٣/}					٩٥١,٩٨٦	٨١٩,٨٩٨	٧٦٠,٧٠٤	٧٠٣,٤١٩	٦٤٨,٢٢٠
معدل النمو السنوى									
نقد الاحتياط ^{١/}					٢٠,٦	٥,١	٢٣,٦	١٦,٠	٣,١
إجمالى السيولة (معدل النمو الاسمى)					١٨,٤	٨,٤	١٠,٠	١٠,٤	٨,٤
صافى الأصول الأجنبية ^{٤/}					٢١,٨-	٣٧,٨-	١٠,٢-	١١,١	١٦,٣-
صافى الأصول المحلية ^{٤/}					٢٥,٢	٢٣,٩	١٩,٠	١٠,٠	٢٤,٦
صافى المطلوبات من القطاع الخاص ^{٥/}					٩,٨	٧,٣	٠,٨	٧,٧	٥,١
إجمالى السيولة (معدل النمو الحقيقى)					٨,٦	١,١	١,٨-	٠,٣	١,٥-
معدلات الاقتراض إلى الودائع ^{٦/}									
القطاع الحكومى					٢٨,٢	٢٨,٣	٣٤,٠	٣٤,٩	٣٠,٠
القطاع غير الحكومى					٤٨,٣	٥٢,١	٥١,٢	٥٤,٢	٥٥,٦
بالعملة المحلية					٤٥,١	٤٨,٧	٤٦,٤	٤٧,٦	٥١,٥
بالعملة الأجنبية					٥٩,٩	٦٥,١	٦٩,٠	٧٩,٩	٦٩,٠
مؤشرات:									
مضاعف السيولة المحلية ^{٧/}					٤,٠٨	٤,١٥	٤,٠٢	٤,٥٢	٤,٧٥
معدل دوران النقود (وسطى) ^{٨/}					١,٤٧	١,٤٧	١,٤٢	١,٣٨	١,٣٠
معدل الدورلة فى السيولة المحلية ^{٩/}					١٧,٣	١٧,٠	١٧,٥	١٧,٢	٢٠,١
معدل الدورلة فى الودائع ^{١٠/}					٢٤,٤	٢٣,٩	٢٤,٠	٢٢,٩	٢٥,٧
نسبة إجمالى السيولة / الناتج المحلى الإجمالى					٧٣,٩	٦٩,٥	٧٣,٦	٧٦,٠	٧٩,٨

المصادر: البنك المركزى المصرى وحسابات وزارة المالية.
* مبدئى.

- ١/ تتضمن النقود المتداولة خارج البنك المركزى بالإضافة إلى ودائع البنوك لدى البنك المركزى بالجنيه المصرى.
- ٢/ يتضمن النقود المتداولة خارج الجهاز المصرفى بالإضافة إلى الودائع الجارية بالعملة المحلية. لا تتضمن الشيكات والحوالات تحت التحصيل.
- ٣/ تتضمن الودائع الجارية بالعملة الأجنبية والودائع غير الجارية بالعملات المحلية و الأجنبية .
- ٤/ تم تفعيل إتفاقية الحساب المجمع بين البنك المركزى ووزارة المالية فى يونيو ٢٠٠٨، مما أدى إلى إهلاك جزء من السندات الصادرة عن وزارة المالية لصالح البنك المركزى.
- ٥/ يتضمن المطلوبات من القطاع الخاص و القطاع العائلى.
- ٦/ لا تتضمن كل من الودائع لدى البنك المركزى والقروض الممنوحة من قبل البنك المركزى.
- ٧/ إجمالى السيولة المحلية / نقد الاحتياط.
- ٨/ الناتج المحلى الإجمالى / متوسط إجمالى السيولة المحلية (M٢). متوسط إجمالى السيولة المحلية = $\frac{[(M٢) \uparrow + (M٢) \downarrow - 1]}{٢}$.
- ٩/ يمثل نسبة الودائع الجارية و غير الجارية بالعملات الأجنبية إلى إجمالى السيولة المحلية. لا تتضمن كل من ودائع غير المقيمين (جزء من صافى الأصول الأجنبية) والودائع الحكومية.
- ١٠/ يمثل نسبة الودائع الحكومية و غير الحكومية بالعملات الأجنبية إلى إجمالى الودائع لدى البنوك. غير متضمن ودائع البنوك لدى البنك المركزى.



المصدر: البنك المركزى المصرى وحسابات وزارة المالية.

- ١/ إجمالى السيولة المحلية تتكون من المعروض النقدى وأشباه النقود.
- ٢/ معدل النمو فى السيولة المحلية باستخدام سعر الصرف الثابت، ويتم حسابه عن طريق تطبيق سعر الصرف السائد فى نفس الفترة من العام السابق للفترة الحالية.
- ٣/ الودائع الجارية و غير الجارية بالعملات الأجنبية .

القسم الأول: نظرة عامة على الأداء الإقتصادي والمالى (تابع)

بيان ربع سنوي				بيان سنوى				
ديسمبر-١٣	سبتمبر-١٣	يونيو-١٣	ديسمبر-١٢	٢٠١٣/١٢	٢٠١٢/١١	٢٠١١/١٠	٢٠١٠/٠٩	٢٠٠٩/٠٨
ى- القطاع المالى والاستثمارات								
٣,٣	٢,٧	٤,٢	٣,٩	١٦,٥	٢٠,٠	١٧,١	١٩,٥	١٩,٢
إجمالى الاستثمارات المحلية (نسبة إلى الناتج المحلى الإجمالى) ^{١/}								
٠,٥	٠,٤	٠,٧	٠,٣-	١,١	١,٥	٠,٩	٣,١	٤,٣
الإستثمارات الأجنبية المباشرة (نسبة إلى الناتج المحلى الإجمالى) ^{١/ ٢/}								
مؤشرات سوق المال (نهاية العام الميلادى)								
٩,٧	٦,٧	١٢,٦-	١٣,٦	١٣,٦	٩,٩-	٦,٥	٥,٨	٩,٣
العائد على مؤشر EGX-٣٠								
٠,٨	٠,٩	١,٩	٢,٠	٢,٠	١,٤	٠,٦	٢,١	٢,١
معدل تذبذب مؤشر EGX-٣٠								
--	--	--	٥٥١	٥٥١	٣٨٢	٦٦٤	٥٧٣	٤٢٧ ^{٤/}
مؤشر هيرمس								
--	--	--	١,٨	١,٨	١,٢	٠,٥	٢,٢	١,٥
معدل تذبذب مؤشر هيرمس ^{١/٣}								
٤٢٧	٣٧٨	٣٢٢	٣٧٦	٣٧٦	٢٨٨	٤٨٨	٥٠٠	٤٧٤
رأس المال السوقى (مليار جنيه) ^{١/٥}								
٢٠,٨	١٨,٤	١٨,٣	٢١,٤	٢١,٤	١٨,٣	٣٥,٦	٤١,٤	٤٥,٤
رأس المال السوقى (نسبة إلى الناتج المحلى الإجمالى) ^{١/٦}								
١٤,٨	١٣,٠	١١,٠	١٢,٤	١٢,٤	١٠,٥	١٤,٧	١٢,١	٧,٦
مضاعف الربحية ^{١/٧}								
٦,٦	٧,١	٨,٤	٨,٦	٨,٦	١٠,٤	٧,١	٧,٠	٦,٦
عائد السهم (%) ^{١/٨}								
٣٥٢,٢٠٠	٣٣٢,٠٧٣	٣٢٨,٠٣٠	٣٢٥,٨٣٥	٣٢٥,٨٣٥	٢٤٨,٨٦٩	٢٢٦,٧٩٩	١٣٤,٢٢٦	٧٨,٨٤١
سندات مقيدة (مليون جنيه)								
القطاع المصرفى (مليون جنيه): ^{١/٩}								
١,٦٨٤,٣٤٣	١,٦١٩,٥٢٨	١,٥٦٣,٨٤٩	١,٤٤١,١٨٨	١,٤٤١,١٨٨	١,٣٦٦,١٦٠	١,٢٦٩,٦٩٠	١,٢٢٠,٦٥٥	١,٠٩١,٩٩٣
إجمالى الأصول								
٥٥٠,٣٠٣	٥٤٩,٤٦٨	٥٤٩,١٢٠	٥١٦,٨٤٢	٥١٦,٨٤٢	٥٠٦,٧٣٦	٤٧٤,١٣٩	٤٦٥,٩٩٠	٤٢٩,٩٥٧
إجمالى أرصدة الإقراض و الخصم								
٧٦,٥٠٩	٧٢,٣٠٨	٧٢,٠٦١	٧١,٢٦٤	٧١,٢٦٤	٦٧,٣٤٥	٥٩,٠٤٩	٤٦,٥٩٨	٤١,٥٥٠
رأس المال								
١,٣١١,٧٩٥	١,٢٢٦,٦٤٠	١,١٨٦,٩٨٥	١,٠٨٧,٨١٩	١,٠٨٧,٨١٩	١,٠٢٣,٥١٧	٩٥٧,٠٣٧	٨٩٢,٤٩٢	٨٠٩,٦٩٤
إجمالى الودائع								
--	٩,٥	٩,٥	١٠,٠	٩,٥	٩,٨	١٠,٥	١٣,٦	١٣,٤
القروض غير المنتظمة إلى إجمالى القروض								
مؤشرات مختارة								
مؤشرات السيولة فى الجهاز المصرفى								
٤١,٨	٤٤,٧	٤٦,١	٤٧,٤	٤٧,٤	٤٩,٤	٤٩,١	٥١,٨	٥٢,٤
القروض / الودائع ^{١/١٠}								
٣٢,٧	٣٣,٩	٣٥,١	٣٥,٩	٣٥,٩	٣٧,١	٣٧,٣	٣٨,٢	٣٩,٤
القروض / الأصول ^{١/١١}								
٤٣,٦	٤٢,٠	٤١,٨	٤٢,٥	٤٢,٥	٤٠,٦	٣٧,٣	٣٣,٣	٣٠,٥
الأوراق المالية / الأصول ^{١/١١}								
٧٧,٩	٧٥,٧	٧٥,٩	٧٥,٥	٧٥,٥	٧٤,٩	٧٥,٤	٧٣,١	٧٤,١
الودائع / الأصول ^{١/١١}								
٦,٧	٦,٨	٦,٩	٧,٠	٧,٠	٦,٨	٦,٤	٦,٢	٥,٨
رأس المال / الأصول ^{١/١١}								
٣,٦	٣,٩	٣,٩	٣,٩	٣,٩	٤,٠	٤,٣	٥,٨	٦,٤
مخصصات القروض / إجمالى الأصول ^{١/١١}								

المصادر: الهيئة العامة لسوق المال والبنك المركزى المصرى.

-- بيان غير متاح.

١/ تم حساب المؤشرات الربع سنوية كنسبة من الناتج المحلى الإجمالى للعام بأكمله.

٢/ صافى الإستثمارات الأجنبية المباشرة تشمل الإستثمار الاجنبى فى قطاع البترول.

٣/ على أساس الإنحراف المعيارى للعوائد اليومية خلال شهر الدراسة. البيانات السنوية تعكس نهاية ديسمبر من كل عام.

٤/ سلسلة معدلة.

٥/ القيمة السوقية للأرصدة القائمة. يمثل ناتج ضرب عدد الأسهم القائمة فى سعر السوق السائد.

٦/ قامت وزارة التخطيط بتقدير قيمة الناتج المحلى الإجمالى لعام ٢٠١٣/٢٠١٤ بنحو ٢٠٥٠ مليار جنيه، مقارنة بناتج محلى إجمالى معدل قدره ١٧٥٣ مليار جنيه لعام ٢٠١٢/٢٠١٣.

٧/ ويعرف أيضا بمعدل السعر على العائد، ويقاس بنسبة سعر السوق لكل سهم إلى أرباحه السنوية.

٨/ الكوبون السنوى الموزع / سعر السهم الجارى.

٩/ تعكس بيانات البنوك التجارية.

١٠/ تتضمن القروض والودائع الحكومية وغير الحكومية ، ولا تشمل ودائع البنوك لدى البنك المركزى المصرى.

١١/ لدى البنوك العامة فى مصر ، بخلاف البنك المركزى.

القسم الأول: نظرة عامة على الأداء الإقتصادى والمالى (تابع)

بيان ربع سنوي				بيان سنوي					
أكتوبر-ديسمبر * ٢٠١٣	يوليو-سبتمبر * ٢٠١٣	ابريل-يونيو * ٢٠١٣	أكتوبر-ديسمبر # ٢٠١٢	٢٠١٣/١٢	٢٠١٢/١١	٢٠١١/١٠	٢٠١٠/٠٩	٢٠٠٩/٠٨	
				كـ معاملات القطاع الخارجى					
				(مليون دولار)					
١٦,٨٦١	١٨,٢١٣	١٥,٩٥٦	١٦,٦٨٩	٦٧,٤٦٠	٦٤,٣٥٢	٦٢,٠٠٢	٥٧,٨٩٩	٥٧,٢١٧	إجمالى المتحصلات الجارية
١٨,٣٧٤	١٧,٤٥٦	١٧,٦٥١	٢٠,٣١٦	٧٣,٠٤٢	٧٤,٤٩٨	٦٨,٠٩٠	٦٢,٢١٧	٦١,٦٤١	إجمالى المدفوعات الجارية
٧,٧٥٢-	٧,٦٨٧-	٧,٧٢٥-	١٠,٧٣٤-	٣١,٥٤٢-	٣٤,١٣٩-	٢٧,١٠٣-	٢٥,١٢٠-	٢٥,١٧٣-	الميزان التجارى
٣٧	١٣٦	١,١٧٨	٢,٢٠٥	٦,٦٩٢	٥,٥٨٥	٧,٨٧٨	١٠,٣٣٩	١٢,٥٠٢	الميزان الخدمى
١,٥١٣-	٧٥٧	١,٦٩٥-	٣,٦٢٧-	٥,٥٨٢-	١٠,١٤٦-	٦,٠٨٨-	٤,٣١٨-	٤,٤٢٤-	ميزان المعاملات الجارية
٩٩٢-	٣,٩٧٩	٥,٤١٣	٤,٩٢٥	٩,٦٨٧	١,٠٢٣	٤,١٩٩-	٨,٩٨٠	٢,٢٨٥	صافى تدفقات ميزان المعاملات الرأسمالية والمالية
١,٧٤٧-	٣,٧٤٧	٢,٣٢٧	٣٣-	٢٣٧	١١,٢٧٨-	٩,٧٥٤-	٣,٣٥٦	٣,٣٧٨-	الميزان الكلى (ميزان المدفوعات)
١٧,٠٣٢	١٨,٧٠٩	١٤,٩٣٦	١٥,٠١٥	١٤,٩٣٦	١٥,٥٣٤	٢٦,٥٦٤	٣٥,٢٢١	٣١,٣١٠	صافى الإحتياطيات الدولية ^{١/}
				(نسبة إلى الناتج المحلى الإجمالى) ^{٢/}					
٥,٧	٦,٢	٦,٣	٥,٨	٢٥,٢	٢٤,٥	٢٦,٣	٢٦,٥	٣٠,٣	إجمالى المتحصلات الجارية
٦,٢	٥,٩	٧,٠	٧,١	٢٧,٣	٢٨,٣	٢٨,٩	٢٨,٤	٣٢,٦	إجمالى المدفوعات الجارية
٢,٦-	٢,٦-	٣,١-	٣,٧-	١١,٨-	١٣,٠-	١١,٥-	١١,٥-	١٣,٣-	الميزان التجارى
٠,٠١	٠,٠	٠,٥	٠,٨	٢,٥	٢,١	٣,٣	٤,٧	٦,٦	الميزان الخدمى
٠,٥-	٠,٣	٠,٧-	١,٣-	٢,١-	٣,٩-	٢,٦-	٢,٠-	٢,٣-	ميزان المعاملات الجارية
٠,٥٩-	١,٣	٠,٩٢	٠,٠١-	٠,١	٤,٣-	٤,١-	١,٥	١,٨-	الميزان الكلى (ميزان المدفوعات)
				نسبة إلى إجمالى المتحصلات الجارية ^{٣/}					
٢٠,٠	١٧,٣	٢٢,٥	٢٠,٦	٢١,٠	٢١,٧	٢٤,٣	٢٣,٩	٢٥,٠	الصادرات غير البترولية
١٩,٣	١٥,٣	١٦,٠	١٣,٤	١٨,٠	١٧,٦	١٩,٨	١٨,٠	١٩,٤	الصادرات البترولية
٥,٦	٥,١	١٠,٥	١٧,٦	١٤,٦	١٤,٨	١٧,٣	٢٠,٤	١٨,٥	السياحة
٢٦,٤	٢٢,٢	٢٩,٢	٢٥,٨	٢٧,٧	٢٧,٩	٢٠,٢	١٦,٧	١٣,٥	التحويلات الخاصة
				مؤشرات أخرى (%)					
٤٦,١	٤٣,٦	٤٤,٣	٣٤,٦	٤٥	٤٢	٥٠	٤٩	٥٠	نسبة تغطية الصادرات للواردات السلعية
١٠١	١٠٤	١٣١	١٥٦	١٤٣	١٣٧	١٥٦	١٧٨	٢١١	نسبة تغطية الصادرات للواردات الخدمية
٣,٦	٤,١	٣,٢	٢,٧	٣,١	٣,١	٥,٩	٨,٦	٧,٥	نسبة تغطية صافى الإحتياطيات الدولية للواردات (عدد الاشهر) ^{٤/}
٣٧,٢	٣٩,٨	٣٤,٥	٣٨,٧	٣٤,٦	٤٥,٢	٧٦,١	١٠٤,٨	٩٩,٦	نسبة صافى الإحتياطيات الدولية إلى الدين الخارجى ^{١٥/} (%)

المصدر: البنك المركزى المصرى.

أرقام معدلة من قبل البنك المركزى المصرى.

* بيان مبدئى.

١/ قد تظهر بعض الفروق فى تقييم الإحتياطيات الدولية نتيجة استخدام أسعار صرف مختلفة داخل محفظة الإحتياطى من العملات الأجنبية.

٢/ تم حساب المؤشرات الربع سنوية بإستخدام بيانات الناتج المحلى الإجمالى للعام بأكمله. قامت وزارة التخطيط بتقدير قيمة الناتج المحلى الإجمالى لعام ٢٠١٣/٢٠١٤ بنحو ٢٠٥٠ مليار جنيه ، مقارنة بناتج محلى إجمالى معدل قدره ١٧٥٣ مليار جنيه لعام ٢٠١٢/٢٠١٣.

٣/ بإستبعاد التحويلات الرسمية.

٤/ بعدد أشهر الواردات.

٥/ لا يشمل مديونية القطاع الخاص غير المضمونة.