

القسم الأول

نظرة عامة على الأداء الإقتصادي و المالي

- أ- مؤشرات الإقتصاد العيني و الحقيقي و مصادر النمو..... ١
- ب- السكان و التشغيل..... ٢
- ج- الأسعار المحلية (متوسط الفترة)..... ٢
- د- مؤشرات المالية العامة..... ٣
- هـ- ملخص الدين العام المحلي (بالمليون جنييه، رصيد نهاية الفترة)..... ٤
- و- إجمالي الدين العام الخارجي (مليون دولار، رصيد نهاية الفترة)..... ٤
- ز- خدمة الدين الحكومي (مليون جنييه، تدفقات)..... ٤
- ح- المؤشرات النقدية (نهاية الفترة)..... ٥
- ط- القطاع المالي والاستثمارات..... ٦
- ي- معاملات القطاع الخارجي..... ٧

القسم الأول: نظرة عامة على الأداء الإقتصادى والمالى

بيان ربع سنوي					بيان سنوي				
أكتوبر- ديسمبر *٢٠١٠	يوليو- سبتمبر *٢٠١٠	أبريل- يونيو *٢٠١٠	أكتوبر- ديسمبر *٢٠٠٩		٢٠٠٦/٢٠٠٥	٢٠٠٧/٢٠٠٦	٢٠٠٨/٢٠٠٧	٢٠٠٩/٢٠٠٨	٢٠١٠/٢٠٠٩ ^{١/٢}
أ. الاقتصاد العيني (بالأسعار الجارية)									
٣٤١,١٠٠	٣٦٤,٣٠٠	٣٠٩,٧٠٠	٢٩٣,٤٠٠	١,٢٠٦,٧٠٠	١,٠٤٢,٢٠٠	٨٩٥,٥٠٠	٧٤٤,٨٠٠	٦١٧,٧٠٠	الناتج المحلي (بأسعار السوق بالمليون جنيه)
٥٩,٣٤٤	٦٤,٠٧٤	٥٥,٣٧٠	٥٣,٦١٣	٢١٨,٩٠٧	١٨٩,٠٩٤	١٦٢,٦٨٨	١٣٠,٤٧٣	١٠٧,٤٨٦	الناتج المحلي (بأسعار السوق بالمليون دولار)
٣٢٧,١٢٨	٣٤٨,٩١٥	٢٩٤,٣٩٤	٢٨٠,٨٧١	١,١٥٠,٦٢٠	٩٩٤,١٠٥	٨٥٥,٣٠٢	٧١٠,٣٨٨	٥٨١,١٤٤	الناتج المحلي (بتكلفة عوامل الإنتاج بالمليون جنيه)
٥٦,٩١٣	٦١,٣٦٨	٥٢,٦٣٣	٥١,٣٢٣	٢٠٨,٧٣٤	١٨٠,٣٥٩	١٥٥,٣٨٥	١٢٤,٤٤٤	١٠١,١٢٥	الناتج المحلي (بتكلفة عوامل الإنتاج بالمليون دولار)
--	١٨,٧٣٦	١٥,٩٤٣	١٥,١٠٤	١٥,٥٣٠	١٣,٧٠٢	١٢,٠٣٠	١٠,٢١١	٨,٦٥٨	نصيب الفرد من الناتج المحلي الإجمالى (بالجنيه)
--	٣,٢٩٥	٢,٨٥٠	٢,٧٦٠	٢,٨١٧	٢,٤٨٦	٢,١٨٦	١,٧٨٩	١,٥٠٧	نصيب الفرد من الناتج المحلي الإجمالى (بالدولار)
ب. مؤشرات الاقتصاد العيني ومصادر النمو^{١/}									
(معدل النمو)									
٥,٦	٥,٥	٥,٤	٥,٠	٥,٢	٤,٧	٧,٢	٧,١	٦,٨	الناتج المحلي الحقيقي (بأسعار السوق) ^{٢/}
٥,٧	٥,٥	٥,٤	٥,٠	٥,١	٤,٧	٧,٢	٧,١	٦,٩	الناتج المحلي الحقيقي (بتكلفة عوامل الإنتاج) ^{٢/}
٤,٨	٣,٩	٣,٦	٤,٧	٤,٣	٥,٠	٦,١	٦,٣	٨,١	القطاع السلى
٧,٥	٨,٥	٨,٨	٥,٤	٦,٧	٣,٧	١٠,٧	٩,٥	٦,٦	قطاع الخدمات الإنتاجية
٤,٧	٤,٦	٤,١	٤,٦	٤,٥	٥,٨	٣,٥	٤,٣	٣,٨	الخدمات الاجتماعية
٥,٠	١٠,١	١٤,٩	٤,٨-	٤,٢	٩,١-	١٥,٥	٢٣,٨	١٣,٣	الاستثمارات ^{١٤/ ١٣}
٥,٢	٣,٥	٨,٤	٣,٢	٥,١	٥,٧	٥,٢	٦,٠	٦,٠	الإستهلاك النهائى ^{١٣}
٥,٤	٣,٥	٨,٩	٣,٢	٥,١	٥,٧	٥,٧	٦,٩	٦,٤	الإستهلاك الخاص
٤,٠	٣,٣	٥,٧	٣,٢	٤,٥	٥,٦	٢,١	٠,٢	٣,١	الإستهلاك العام
١١,٧	١٣,٤	٧,٠-	٠,٨	٣,٠-	١٤,٥-	٢٨,٨	٢٣,٣	٢١,٣	الصادرات السلعية والخدمية ^{١٣}
--	٣,١	٣,٢	٢,٨	٢,٩	٢,٤	٥,٠	٥,١	٤,٨	نصيب الفرد من الناتج المحلي الإجمالى الحقيقي
الإدخار المحلي^{١٥}:									
١١,٣	٥٩,١	-	٦٠,١	٣٠,١	١٣,٠-	٢٤,١	١٤,٧	٢٤,٩	معدل النمو الإسمى السنوى
١٥,٣	١٢,١	١٤,٤	١٦,٠	١٤,١	١٢,٦	١٦,٨	١٦,٣	١٧,١	نسبة إلى الناتج المحلي الإجمالى
الاستثمارات المحلية^{١٤/ ١٥}:									
١٣,٥	٢٣,٧	٣٤,٤	٥,٢	١٤,٠	٠,٢-	٢٩,١	٣٤,٢	١٩,٥	معدل النمو الإسمى السنوى
١٨,٨	١٥,٥	١٩,٧	١٩,٣	١٨,٩	١٩,٢	٢٢,٤	٢٠,٩	١٨,٧	نسبة إلى الناتج المحلي الإجمالى

المصدر: وزارة التنمية الإقتصادية.

* بيان مبدئى، وقابل للتعديل.

-- بيان غير متاح وجارى بحثه من قبل وزارة التنمية الإقتصادية.

١/ تقوم وزارة التنمية الإقتصادية حالياً بمراجعة بيانات الناتج المحلي الإجمالى لعام ٢٠١٠/٠٩ على أساس ربع سنوى.

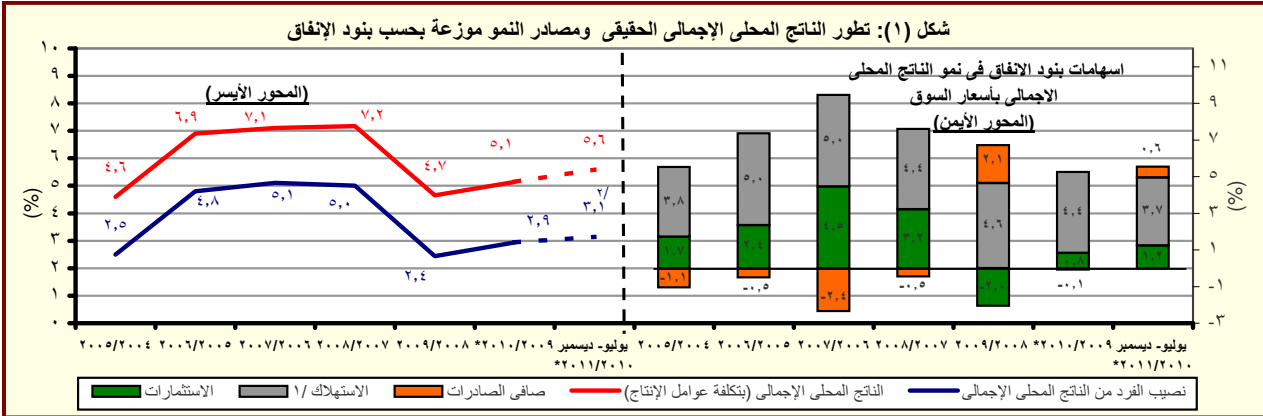
٢/ تم حساب معدلات النمو الحقيقية باستخدام الأسعار الثابتة لعام ٢٠٠٢/٢٠٠١ باستثناء معدلات النمو لكل من عام ٢٠٠٨/٠٧ ، ٢٠٠٩/٠٨ و ٢٠١٠/٠٩ والتي تم حسابها باستخدام الأسعار الثابتة لعام ٢٠٠٧/٠٦.

٣/ تشمل نشاط قطاع البترول والغاز الطبيعى.

٤/ تشمل صافى الضرائب غير المباشرة.

٥/ رأس المال الثابت، يشمل التغير فى المخزون.

٦/ بالأسعار الجارية.



المصدر: وزارة التنمية الإقتصادية.

* بيان مبدئى، وقابل للتعديل.

١/ متضمن الإستهلاك العام والخاص.

٢/ يعكس الفترة يوليو - سبتمبر ٢٠١١/٢٠١٠.

القسم الأول: نظرة عامة على الأداء الإقتصادي والمالى (تابع)

بيان ربع سنوي				بيان سنوي					ج . السكان
يناير- مارس ٢٠١١	أكتوبر- ديسمبر ٢٠١٠	ابريل- يونيو ٢٠١٠	يناير- مارس ٢٠١٠	٢٠١٠/٠٩	٢٠٠٩/٠٨	٢٠٠٨/٠٧	٢٠٠٧/٠٦	٢٠٠٦/٠٥	
٨٠,١	٧٩,٦	٧٨,٧	--	٧٨,٧	٧٦,٨	٧٥,٢	٧٣,٦	٧٢,٠	إجمالي عدد السكان (بالمليون نسمة) ¹¹
--	٢,٤	٢,٤	--	٢,٤	٢,٢	٢,١	٢,٣	١,٨	معدل نمو السكان
د . الأسعار المحلية (متوسط الفترة)									
١١,٠	١٠,٥	١٠,٨	١٢,٩	١١,٧	١٦,٢	١١,٧	١١,٠	٤,٢	معدل التضخم وفقاً لأسعار المستهلكين (حضر الجمهورية) ¹²
١٧,٣	١٤,٤	١١,٤	١٣,٢	٥,٠	٢,٥	١٧,٧	١١,٨	٤,١	معدل التضخم وفقاً لأسعار المنتجين ¹³
٨,٥	٨,٥	٨,٥	٨,٥	٨,٥	٩,٠	١٠,٠	٩,٠	٩,٠	سعر خصم البنك المركزي ¹⁴
١٠,٥	٩,٠	١٠,٠	٩,٧	٩,٩	١١,٣	٧,٠	٨,٧	٨,٨	سعر الفائدة على أذون الخزانة (٩١ يوم)
¹⁵ ٦,٥	٦,٦	٥,٩	٥,٩	٥,٩	٦,٥	٦,٥	٦,١	٥,٩	سعر الفائدة على الودائع (٣ أشهر) ¹⁴
٨,٦٨	٨,٢٦	٨,٢٧	٨,٢٧	٨,٣	٩,٥	١٠,٣	٨,٨	٨,٦	سعر العائد بين البنوك - ليلة واحدة ^{1٥}
٥,٨٧	٥,٧٥	٥,٥٩	٥,٤٦	٥,٥١	٥,٥١	٥,٥٠	٥,٧١	٥,٧٥	سعر الصرف (جنيته مقابل الدولار)

المصادر: وزارة التنمية الإقتصادية والبنك المركزى المصرى والجهاز المركزى للتعبئة العامة والإحصاء.

١/ تغيير فى السلسلة. تعكس البيانات قبل ٢٠٠٨/٢٠٠٧ معدلات التضخم وفقاً لأسعار الجملة.

-- بيان غير متاح

١/ لا يتضمن المصريين المقيمين فى الخارج.

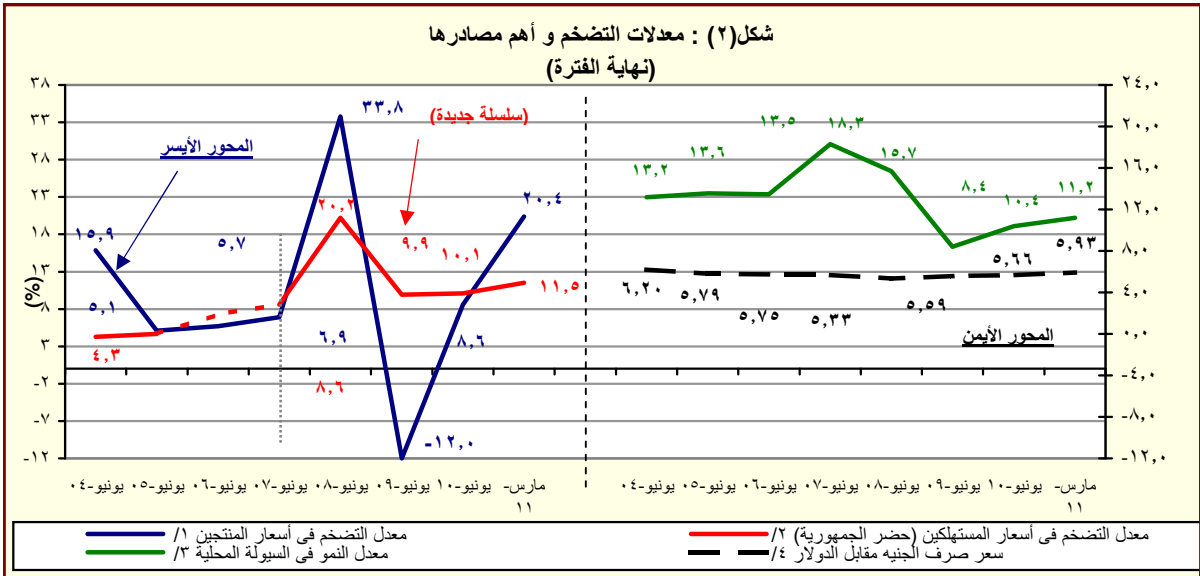
٢/ بدءاً من اغسطس ٢٠٠٩، تم استحداث سلسلة أرقام قياسية جديدة لأسعار المستهلكين (حضر الجمهورية) باستخدام الأوزان المستخرجة من بحث الدخل و الانفاق و الاستهلاك لعام ٢٠٠٨/٢٠٠٩ مع استخدام بيانات شهر يناير ٢٠١٠ كفترة الاساس. وفيما يخص بيانات ما قبل ذلك التاريخ، فقد استخدمت الاوزان المستخرجة من بحث الدخل والانفاق والاستهلاك لعام ٢٠٠٤/٢٠٠٥ مع استخدام يناير ٢٠٠٧ كشهر أساس.

٣/ قام الجهاز المركزى للتعبئة العامة والإحصاء بإصدار رقم قياسي جديد لأسعار المنتجين بدءاً من سبتمبر ٢٠٠٧ ليحل محل الأرقام القياسية لأسعار الجملة، وذلك باستخدام أسعار السلع والخدمات للسنة المالية (٢٠٠٤-٢٠٠٥) كفترة أساس لسلسلة الأرقام القياسية، كما تم استخراج الأوزان باستخدام متوسط عامى (٢٠٠٢-٢٠٠٣ ، ٢٠٠٣-٢٠٠٤) للقيم الإجمالية للإنتاج الصناعى والزراعى والخدمى.

٤/ البيانات تعكس نهاية الفترة.

٥/ البيان يعكس نهاية فبراير ٢٠١١.

٦/ متوسط ميلادى.



المصدر: البنك المركزى المصرى و لجهاز المركزى للتعبئة العامة والإحصاء

١/ تغيير فى السلسلة. تعكس البيانات قبل يونيو ٢٠٠٧ معدلات التضخم وفقاً لأسعار الجملة.

٢/ بدءاً من اغسطس ٢٠٠٩، تم استحداث سلسلة أرقام قياسية جديدة لأسعار المستهلكين (حضر الجمهورية) باستخدام الأوزان المستخرجة من بحث الدخل و الانفاق و الاستهلاك لعام ٢٠٠٨/٢٠٠٩ مع استخدام بيانات شهر يناير ٢٠١٠ كفترة الاساس. وفيما يخص بيانات ما قبل ذلك التاريخ، فقد استخدمت الاوزان المستخرجة من بحث الدخل والانفاق والاستهلاك لعام ٢٠٠٤/٢٠٠٥ مع استخدام يناير ٢٠٠٧ كشهر أساس.

٣/ يعرف إجمالى السيولة المحلية كإجمالى صافى الأصول الأجنبية وصافى الأصول المحلية لدى الجهاز المصرفى (فى جانب الأصول) ، أو كجملة المعروض النقدى وأشباه النقود لدى الجهاز المصرفى (فى جانب الخصوم).

٤/ يعكس البيان متوسط شهرى.

القسم الأول: نظرة عامة على الأداء الإقتصادي والمالي (تابع)

يوليو-ابريل ٢٠١١/١٠	٢٠١١/١٠ ^{١/}	* ٢٠١٠/٠٩ (فعلى مبندى)	٢٠٠٩/٠٨ (فعلى)	٢٠٠٨/٠٧ (فعلى)	٢٠٠٧/٠٦ (فعلى)	٢٠٠٦/٠٥ (فعلى)
٥. مؤشرات المالية العامة ^{١٢}						
١- قطاع الموازنة العامة (بالمليون جنيه) ^{١٣}						
١٨٢,٦٧٤	٢٨٥,٨١٠	٢٦٨,١١٤	٢٨٢,٥٠٥	٢٢١,٤٠٤	١٨٠,٢١٥	١٥١,٢٦٦
إجمالي الإيرادات						
٢٨٣,١٣١	٤٠٣,١٦٨	٣٦٥,٩٨٧	٣٥١,٥٠٠	٢٨٢,٢٩٠	٢٢٢,٠٢٩	٢٠٧,٨١٠
إجمالي المصروفات						
٣٢,٣٥٨	١٧,٩٣٣	٢٥,٧٠٥	١٩,٠١٦	١٠,٥٩٤	٦,٩٩٨	١٣,٥٧٠
العجز الأولى ^{١٤}						
١٠٠,٤٥٧	١١٧,٣٥٨	٩٧,٨٧٢	٦٨,٩٩٥	٦٠,٨٨٦	٤١,٨١٥	٥٦,٥٤٤
العجز النقدي ^{١٥}						
٩٩,٢٠٩	١٠٩,٠٧٦	٩٨,٠٣٨	٧١,٨٢٦	٦١,١٢٢	٥٤,٦٩٧	٥٠,٣٨٥
العجز الكلى						
٢- قطاع الموازنة العامة ^{١٦} (معدل نمو سنوى)						
٥,٢	٢,٣	-٥,١	٢٧,٦	٢٢,٩	١٩,١	٣٦,٤
إجمالي الإيرادات						
١٢,٧	٢٠,٩	٤,٥	١٩,٠	٢٠,٠	١٦,٩	٢٩,١
الإيرادات الضريبية						
-١٣,٠	-٢٤,٩	-١٨,٢	٤١,٧	٢٧,٨	٢٣,٢	٥٢,٤
الإيرادات غير الضريبية						
٩,٩	٦,٢	٤,١	٢٤,٥	٢٧,١	٦,٨	٢٨,٦
إجمالي المصروفات (ومنها):						
١٣,٠	٧,٠	١٢,١	٢١,٢	٢٠,٥	١١,٦	١٢,٥
الأجور وتعويضات العاملين						
١٥,٧	٢٤,٧	٣٧,٠	٤,٥	٥,٩	٢٩,٦	١٢,٣
الفوائد المدفوعة						
٣- قطاع الحكومة العامة (مليون جنيه) ^{١٧}						
--	٣٢٢,٧٣١	٣٠٣,٣٧٤	٢٨٨,٥٤٤	٢٤٨,٨٣٤	٢٠٥,٦٥٤	١٧٥,٩٣٠
إجمالي الإيرادات						
--	٤٣٨,٦١٦	٣٩٦,٦٩٣	٣٥٦,٩٤٢	٣٠٥,٧٩٤	٢٤٤,٠١٨	٢٢٣,٦٢٤
إجمالي المصروفات						
--	١١٠,١٣٤	٩٨,٧٩٦	٧٢,٣٧٨	٦٧,٥٦٣	٥٦,٢١٣	٥٦,٦٣٤
العجز الكلى						
٤ - نسبة إلى الناتج المحلى الإجمالى ^{١٨}						
قطاع الموازنة العامة ^{١٩}						
١٣,٣	٢٠,٧	٢٢,٢	٢٧,١	٢٤,٧	٢٤,٢	٢٤,٥
إجمالي الإيرادات						
١٠,١	١٤,٥	١٤,١	١٥,٧	١٥,٣	١٥,٣	١٥,٨
الإيرادات الضريبية						
٣,٢	٦,٢	٨,١	١١,٤	٩,٤	٨,٨	٨,٧
الإيرادات غير الضريبية						
٢٠,٥	٢٩,٣	٣٠,٣	٣٣,٧	٣١,٥	٢٩,٨	٣٣,٦
إجمالي المصروفات (ومنها):						
٥,٣	٦,٩	٧,١	٧,٣	٧,٠	٧,٠	٧,٦
الأجور وتعويضات العاملين						
٤,٩	٦,٦	٦,٠	٥,١	٥,٦	٦,٤	٦,٠
الفوائد المدفوعة						
٢,٣	١,٣	٢,١	١,٨	١,٢	٠,٩	٢,٢
العجز الأولى ^{٢٠}						
٧,٣	٨,٥	٨,١	٦,٦	٦,٨	٥,٦	٩,٢
العجز النقدي ^{٢١}						
٧,٢	٧,٩	٨,١	٦,٩	٦,٨	٧,٣	٨,٢
العجز الكلى						
الحكومة العامة ^{٢٢}						
--	٢,٠	٣,٠	٢,٧	٣,٠	٢,٤	٣,٥
العجز الأولى ^{٢٣}						
--	٨,٠	٨,٢	٦,٩	٧,٥	٧,٥	٩,٢
العجز الكلى						

المصدر: وزارة المالية

-- بيان غير متاح.

* بيان مبندى تحت المراجعة

١/ تعكس بيانات الموازنة بعد التصديق عليها من قبل مجلس الشعب.

٢/ تم إعادة تبويب فليكات الموازنة العامة لتتفق مع معايير صندوق النقد الدولى والمعروفة بـ ٢٠٠١ GFS (على أساس نقدى).

٣/ يشمل قطاع موازنة الجهاز الإدارى و المحليات، والهيئات الخدمية العامة.

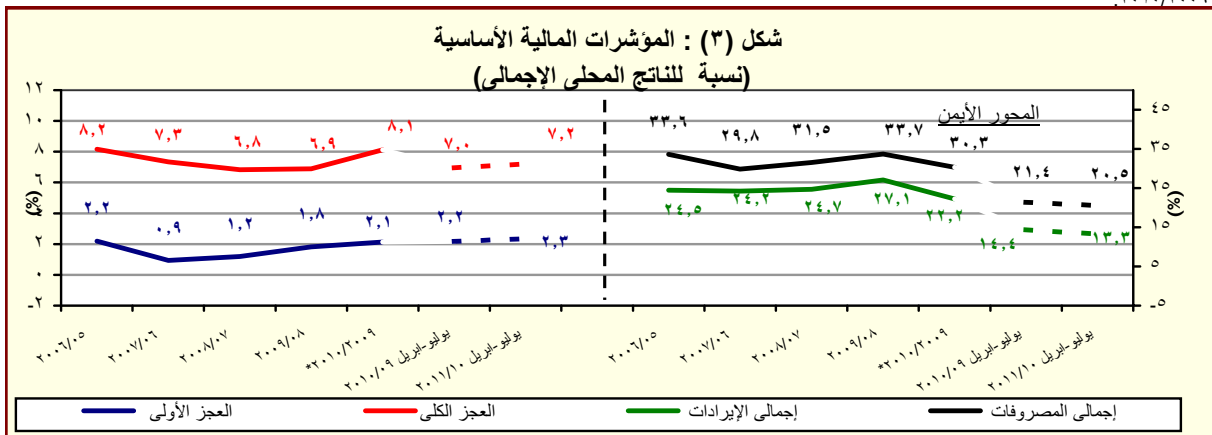
٤/ العجز الكلى مخصصاً منه الفوائد المدفوعة.

٥/ العجز الكلى بدون صافى حيازة الأصول المالية.

٦/ تشمل المعاملات المالية لكل من أجهزة الموازنة العامة، وبنك الإستثمار القومى، وصناديق التأمين والمعاشات ، ومع مراعاة إستبعاد كافة المعاملات البنينية للجهات الثلاث لمنع إزدواجية الحساب.

٧/ قامت وزارة التنمية الإقتصادية بتقدير قيمة الناتج المحلى الإجمالى لعام ٢٠١١/٢٠١٠ بنحو ١٣٧٨ مليار جنيه ، مقارنة بناتج محلى إجمالى محقق قدره ١٢٠٦,٧ مليار جنيه فى عام

٢٠١٠/٢٠٠٩.



المصدر: وزارة المالية

* بيان مبندى، تحت المراجعة.

القسم الأول: نظرة عامة على الأداء الإقتصادي والمالى (تابع)

بيان سنوى				بيان سنوى			
ديسمبر-٢٠٠٩ مارس-٢٠١٠ سبتمبر-٢٠١٠ ديسمبر-٢٠١٠*				يونيو-٢٠٠٦ يونيو-٢٠٠٧ يونيو-٢٠٠٨ يونيو-٢٠٠٩ يونيو-٢٠١٠*			
١. ملخص الدين العام المحلى							
(بالمليون جنيه، رصيد نهاية الفترة) ^{١/}							
١-إجمالى الدين المحلى لأجهزة الموازنة العامة ^{٢/}				١-إجمالى الدين المحلى لأجهزة الموازنة العامة ^{٢/}			
٨٨٩,١٥٤	٨٦٣,٧٩٢	٨١٠,٠٣٦	٧٧٧,٤٣٨	٨٠٨,٣٨٤	٦٩٩,٦٦٧	٥٩٩,٦٠٣	٥٩١,٠٠١
(١٤,٤)	(١٤,٩)	(١٧,٨)	(١٧,٩)	(١٥,٥)	(١٦,٧)	(١,٥)	(٦,٥)
١٥٠,٢٨٦	١٤٥,٠١٣	١٤٢,٧٨٧	١٤٢,٦٧١	١٤٤,٥٦٦	١٣٧,٣٤١	١٢٠,٩٠٤	١١٢,٨٢٩
(٥,٣)	(٣,٧)	(٦,١)	(٩,٣)	(٥,٣)	(١٣,٦)	(٧,٢)	(٢,٦)
٧٣٨,٨٦٨	٧١٨,٧٧٩	٦٦٧,٢٤٩	٦٣٤,٧٦٧	٦٦٣,٨١٨	٥٦٢,٣٢٦	٤٧٨,٦٩٩	٤٧٨,١٧٢
(١٦,٤)	(١٧,٥)	(٢٠,٦)	(٢٠,٠)	(١٨,٠)	(١٧,٥)	(٠,١)	(٧,٥)
٨٠٦,١٠٦	٧٨٠,٦٢١	٧٢٥,٩٩٥	٦٩٥,٦٣٥	٧٣٣,٣٨٧	٦١٥,٨٤٩	٥١٢,٩٨٢	٤٨٦,٢٤١
(١٥,٩)	(١٧,٣)	(٢١,٧)	(٢٢,٠)	(١٩,١)	(٢٠,١)	(٥,٥)	(٨,٢)
١٦٢,٥٩٥	١٥٩,٠٣٠	١٥٣,٨٣٧	١٥٩,٠٨٨	١٥٨,٥٣١	١٤٨,٨١١	١٣١,٠٤٣	١١٦,٩٦٤
(٢,٢)	(٤,٩)	(٥,٩)	(١٣,٩)	(٦,٥)	(١٣,٦)	(١٢,٠)	(-٠,٢)
٦٤٣,٥١١	٦٢١,٥٩١	٥٧٢,١٥٨	٥٣٦,٥٤٧	٥٧٤,٨٥٦	٤٦٧,٠٣٨	٣٨١,٩٣٩	٣٦٩,٢٧٧
(١٩,٩)	(٢٠,٩)	(٢٦,٨)	(٢٤,٧)	(٢٣,١)	(٢٢,٣)	(٣,٤)	(١١,٢)
٨٤٧,٠٣١	٨١٦,٧٧٣	٧٥٤,٧٤٧	٧٢٤,٣٣٤	٧٦٩,٧٨٣	٦٤٣,٦٢٨	٥٣٧,٥٣٣	٤٩٣,٨٧٩
(١٦,٩)	(١٨,٣)	(٢١,٠)	(٢١,٨)	(١٩,٦)	(١٩,٧)	(٨,٨)	(٥,٠)
١٨٠,١٤٩	١٧٣,٣٣٥	١٧٢,٤٩٠	١٧٥,٢٤٤	١٧٠,١٧١	١٦٧,٧٣٣	١٥٠,٥٠١	١٣٠,٦٠٥
(٢,٨)	(٥,٠)	(٦,٧)	(١٣,٨)	(١,٥)	(١١,٤)	(١٥,٢)	(-٤,٩)
٦٦٦,٨٨٢	٦٤٣,٤٣٨	٥٨٢,٢٥٧	٥٤٩,٠٩٠	٥٩٩,٦١٢	٤٧٥,٨٩٥	٣٨٧,٠٣٢	٣٦٦,٢٧٤
(٢١,٥)	(٢٢,٥)	(٢٦,١)	(٢٤,٦)	(٢٦,٠)	(٢٣,٠)	(٦,٥)	(٩,١)
٢-إجمالى الدين المحلى للحكومة العامة ^{٣/}				٢-إجمالى الدين المحلى للحكومة العامة ^{٣/}			
٣٤,٩٩٣	٣٤,٧٠٠	٣٢,٢٧٧	٣٣,٢٨٧	٣٣,٦٩٤	٣١,٥٣١	٣٣,٨٩٣	٢٩,٨٩٨
٢٦,٨٣٥	٢٦,٩٤٣	٢٤,٩٨١	٢٥,٨٨٣	٢٦,٢٤٩	٢٥,٨١٨	٢١,٦٤١	١٩,٤٩٢
٨,١٥٨	٧,٧٥٧	٧,٢٩٦	٧,٤٠٥	٧,٤٤٥	٥,٧١٣	١٢,٢٥٢	١٠,٤٠٦
٣-إجمالى الدين العام المحلى ^{٤/}				٣-إجمالى الدين العام المحلى ^{٤/}			
٤٦,٣٥٥	٢٧,٥٢٩	٧٣,٩٧٤	٤٥,٠١٤	٩٨,٨٥٦	٧١,١٢٣	٦٠,٠٠٤	٥٤,٧٢٥
٤٠,٢١٥	٢٢,٩٨٢	٦٣,٧٦٣	٣٩,٢٠٩	٨٧,٥٦٠	٥٩,٥٧٧	٥٢,٤٣٥	٤٧,٦٣٩
٦,١٤٠	٤,٥٤٧	١٠,٢١٠	٥,٨٠٥	١١,٢٩٦	١١,٥٤٦	٧,٥٦٩	٧,٠٨٦
٤-إجمالى الدين الخارجى ^{٥/}				٤-إجمالى الدين الخارجى ^{٥/}			
٢٩,٥٩٣	٢٩,٨٩٨	٣٣,٨٩٣	٣١,٥٣١	٢٩,٨٩٨	٣٣,٨٩٣	٣١,٥٣١	٢٩,٥٩٣
١٨,٨٦٥	١٩,٤٩٢	٢١,٦٤١	٢٥,٨١٨	١٨,٨٦٥	١٩,٤٩٢	٢١,٦٤١	٢٥,٨١٨
١٠,٧٢٨	١٠,٤٠٦	١٢,٢٥٢	٥,٧١٣	١٠,٧٢٨	١٠,٤٠٦	١٢,٢٥٢	٥,٧١٣
٦. إجمالى الدين العام الخارجى ^{٦/}							
(مليون دولار، رصيد نهاية الفترة)							
اجمالى الدين الخارجى الحكومى				اجمالى الدين الخارجى الحكومى			
اجمالى الدين الخارجى الغير حكومى				اجمالى الدين الخارجى الغير حكومى			
٧. خدمة الدين الحكومى ^{٧/}							
(مليون جنيه، تدفقات)							
اجمالى خدمة الدين				اجمالى خدمة الدين			
خدمة الدين المحلى				خدمة الدين المحلى			
خدمة الدين الخارجى				خدمة الدين الخارجى			
٨٩,٨	٧٩,٤	٦٧,٠	٦٧,٠	٨٩,٨	٧٩,٤	٦٧,٠	٦٧,٠
٧٢,٠	٦٤,٢	٥٣,٥	٥٤,٠	٧٢,٠	٦٤,٢	٥٣,٥	٥٤,٠
٧٢,٨	٦٥,٣	٥٧,٣	٥٩,١	٧٢,٨	٦٥,٣	٥٧,٣	٥٩,١
٥٣,٨	٤٩,٦	٤٢,٧	٤٤,٨	٥٣,٨	٤٩,٦	٤٢,٧	٤٤,٨
٧٦,١	٦٦,٣	٦٠,٠	٦١,٨	٧٦,١	٦٦,٣	٦٠,٠	٦١,٨
٥٣,٩	٤٨,٨	٤٣,٢	٤٥,٧	٥٣,٩	٤٨,٨	٤٣,٢	٤٥,٧
٢٧,٦	٢٢,٨	٢٠,١	١٦,٩	٢٧,٦	٢٢,٨	٢٠,١	١٦,٩
١٧,٦	١٤,٩	١٢,٩	١٣,٨	١٧,٦	١٤,٩	١٢,٩	١٣,٨
٨. ملاحظات (نسبة إلى الناتج المحلى الإجمالى) ^{٨/}							
إجمالى الدين المحلى لأجهزة الموازنة العامة				إجمالى الدين المحلى لأجهزة الموازنة العامة			
صافى الدين المحلى لأجهزة الموازنة العامة				صافى الدين المحلى لأجهزة الموازنة العامة			
إجمالى الدين المحلى للحكومة العامة				إجمالى الدين المحلى للحكومة العامة			
صافى الدين المحلى للحكومة العامة				صافى الدين المحلى للحكومة العامة			
إجمالى الدين العام المحلى				إجمالى الدين العام المحلى			
صافى الدين العام المحلى				صافى الدين العام المحلى			
إجمالى الدين الخارجى				إجمالى الدين الخارجى			
الدين الخارجى الحكومى				الدين الخارجى الحكومى			

المصدر: وزارة المالية و البنك المركزى المصرى.

(معدل النمو عن العام السابق.

بيان مبدئى، خاضع للمراجعة.

١/ تعكس البيانات رصيد الدين المحلى لثلاث مستويات تجميعية هي: الدين المحلى لأجهزة الموازنة العامة، الدين المحلى المجمع للحكومة العامة، و الدين العام المحلى المجمع. يشمل الدين المحلى لأجهزة الموازنة العامة أرصدة الدين

المستحقة على وحدات الجهاز الإدارى، وحدات الإدارة المحلية، و الهيئات الخدمية. ويتضمن الدين المحلى للحكومة العامة أرصدة الدين المجمع المستحق على أجهزة الموازنة العامة للدولة و بنك الإستثمار القومى و صناديق التأمين

الإجتماعى. أما عن الدين العام المحلى فيشمل أرصدة الدين المحلى المجمع لكل من الحكومة العامة و الهيئات الاقتصادية.

٢/ يمثل المديونية المستحقة على أجهزة الموازنة العامة (وحدات الجهاز الإدارى، وحدات الإدارة المحلية، و الهيئات الخدمية).

٣/ يمثل رصيد الدين المجمع المستحق على أجهزة الموازنة العامة للدولة و بنك الإستثمار القومى و صناديق التأمين الإجتماعى بعد إستبعاد المديونيات و العلاقات الداخلية فيما بين القطاعات الثلاثة و التى تتمثل فى إقتراض أجهزة الموازنة العامة من بنك الإستثمار القومى، سندات وزارة المالية لدى صناديق التأمين الإجتماعى و بنك الإستثمار القومى، سندات صناديق التأمين الإجتماعى و بنك الإستثمار القومى من صناديق التأمين الإجتماعى.

٤/ يمثل رصيد الدين المجمع المستحق على الحكومة العامة و الهيئات الاقتصادية بعد إستبعاد إقتراض الهيئات الاقتصادية من بنك الإستثمار القومى، وإقتراض أجهزة الموازنة من الهيئات الاقتصادية.

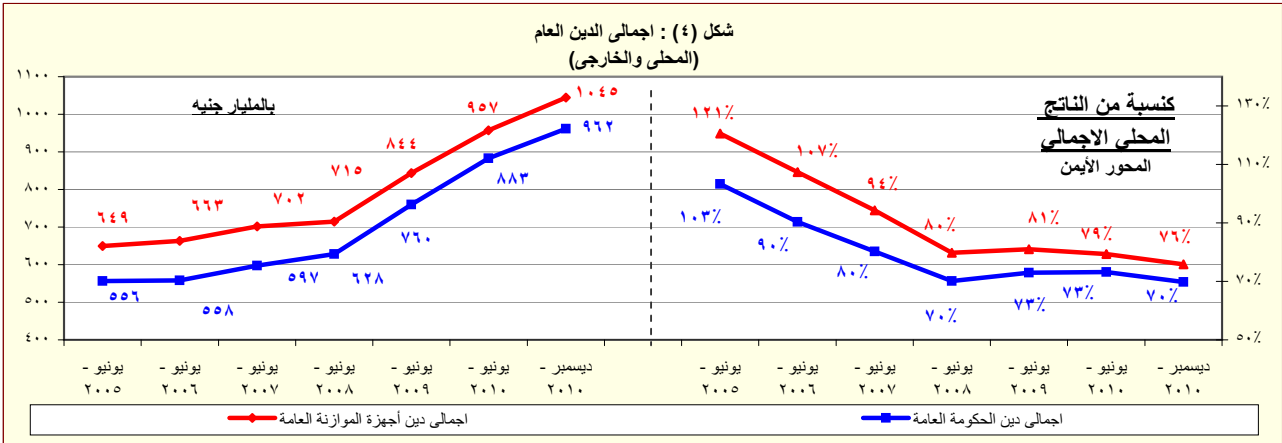
٥/ ودائع الحكومة العامة و الهيئات الاقتصادية بعد إستبعاد ودائع صناديق التأمين الإجتماعى وإقتراض قطاع الموازنة من الهيئات الاقتصادية.

٦/ طبقاً لتصنيف و منهجية البنك المركزى المصرى، و الذى يقوم بتشطيب مديونيات نادى باريس المباشرة و غير المباشرة المستحقة على الجهات الحكومية طبقاً لتواريخ إعادة الجدولة الى العالم الخارجى، فى حين تقوم الجهات الحكومية

بتشطيب هذه المديونيات من سجلاتها فور سداد المقابل المحلى الى البنك المركزى طبقاً لجدول السداد الاصلى (والذى يسبق تواريخ إعادة الجدولة)

٧/ البيان الربع سنوى لخدمة الدين الحكومى يعكس التدفقات التراكمية لخدمة الدين منذ بداية العام المالى .

٨/ قامت وزارة التنمية الاقتصادية بتقدير قيمة الناتج المحلى الإجمالى لعام ٢٠١١/٢٠١٠ بنحو ١٣٧٨ مليار جنيه ، مقارنة بناتج محلى إجمالى محقق قدره ١٢٠٦,٧ مليار جنيه فى عام ٢٠٠٩/٢٠١٠.



المصدر: وزارة المالية - البنك المركزى المصرى.

القسم الأول: نظرة عامة على الأداء الإقتصادى والمالى (تابع)

بيان سنوى					أحدث بيان متاح			
٢٠٠٦/٠٥	٢٠٠٧/٠٦	٢٠٠٨/٠٧	٢٠٠٩/٠٨	٢٠١٠/٠٩	ديسمبر-١٠	يناير-١١	فبراير-١١	مارس-١١*
ز. المؤشرات النقدية (نهاية الفترة)								
مليون جنيه								
١١٦,٠٥٠	١٣٤,١٢٦	١٦٩,٩١١	١٧٥,١٠٤	٢٠٣,٠٧١	٢١٨,٣٩٣	٢٣٠,٨٦٢	٢٤٦,٩٦١	٢٣٤,٩٠٠
نقد الاحتياط ^١								
٥٦٠,٣٥٦	٦٦٢,٦٨٨	٧٦٦,٦٦٤	٨٣١,٢١١	٩١٧,٤٥٩	٩٧٣,٩٦٢	٩٦٩,٧١٢	٩٨٢,٥٤٧	٩٨٨,٠٩١
إجمالى السيولة								
١٠٩,٢٧٤	١٣١,٢٩٠	١٧٠,٥٧٩	١٨٢,٩٩١	٢١٤,٠٤٠	٢٢٣,٤٥٦	٢٢٩,٥٢٨	٢٣٩,٤٠١	٢٤٠,٨١٤
المعروض النقدى ^٢								
٤٥١,٠٨٢	٥٣١,٣٩٨	٥٩٦,٠٨٥	٦٤٨,٢٢٠	٧٠٣,٤١٩	٧٥٠,٥٠٦	٧٤٠,١٨٤	٧٤٣,١٤٦	٧٤٧,٢٧٧
أشباه النقود ^٣								
معدل النمو السنوى								
١٤,٨	١٥,٦	٢٦,٧	٣,١	١٦,٠	١٣,١	٢٠,١	٣٢,٠	١٩,٨
نقد الاحتياط ^١								
١٣,٥	١٨,٣	١٥,٧	٨,٤	١٠,٤	١٢,٤	١١,٨	١٢,٢	١١,٢
إجمالى السيولة								
٦٤,٨	٦٣,٩	٣٨,٩	١٦,٣-	١١,١	١٩,٣	٩,٦	١,٤	٣,٧-
صافى الأصول الأجنبية ^٤								
٣,٤	٤,٠	٤,٣	٢٤,٦	١٠,٠	٩,٥	١٢,٧	١٧,٠	١٨,٠
صافى الأصول المحلية ^٤								
٨,٦	١٢,٣	١٢,٦	٥,١	٧,٧	٦,٧	٧,٤	٧,٦	٦,٢
صافى المطلوبات من القطاع الخاص ^٥								
معدلات الإقراض إلى الودائع ^٦								
٢٥,٦	٣٤,٧	٣٥,٥	٣٠,٠	٣٤,٩	٣٣,١	٣٣,٩	٣٣,٣	٣٢,٤
القطاع الحكومى								
٦١,٩	٥٦,٣	٥٥,٤	٥٥,٦	٥٤,٢	٥٠,٢	٥١,٣	٥٢,١	٥١,٩
القطاع غير الحكومى								
٦٤,٨	٥٥,٩	٥٠,٩	٥١,٥	٤٧,٦	٤٢,٧	٤٣,٩	٤٥,٦	٤٦,٢
بالعملة المحلية								
٥٤,٦	٥٧,٢	٦٩,٧	٦٩,٠	٧٩,٩	٨١,٧	٨١,٥	٧٥,٧	٧٢,٣
بالعملة الأجنبية								
مؤشرات:								
٤,٨٣	٤,٩٤	٤,٥١	٤,٧٥	٤,٥٢	٤,٤٦	٤,٢٠	٣,٩٨	٤,٢١
مضاعف السيولة المحلية ^٧								
١,١٧	١,٢٢	١,٢٥	١,٣٠	١,٣٨	١,٥٠	١,٥٠	١,٤٨	١,٤٧
معدل دوران النقود (وسطى) ^٨								
٢٤,٤	٢٣,٢	٢٠,٨	٢٠,١	١٧,٢	١٦,٢	١٦,٦	١٧,٨	١٨,٢
معدل الدورلة فى السيولة المحلية ^٩								
٢٩,٤	٢٨,٤	٢٥,٨	٢٥,٧	٢٢,٩	٢١,٩	٢٢,٤	٢٤,١	٢٤,٧
معدل الدورلة فى الودائع ^{١٠}								

المصادر: البنك المركزى المصرى وحسابات وزارة المالية.

* مبدئى.

١/ تتضمن النقود المتداولة خارج البنك المركزى بالإضافة إلى ودائع البنوك لدى البنك المركزى بالجنيه المصرى.

٢/ يتضمن النقود المتداولة خارج الجهاز المصرفى بالإضافة إلى الودائع الجارية بالعملة المحلية. لا تتضمن الشيكات والحوالات تحت التحصيل.

٣/ تتضمن الودائع الجارية بالعملة الأجنبية والودائع غير الجارية بالعملات المحلية و الأجنبية.

٤/ تم تفعيل إتفاقية الحساب المجمع بين البنك المركزى ووزارة المالية فى يونيو ٢٠٠٨، مما أدى إلى إهلاك جزء من السندات الصادرة عن وزارة المالية لصالح البنك المركزى.

٥/ يتضمن المطلوبات من القطاع الخاص و القطاع العائلى.

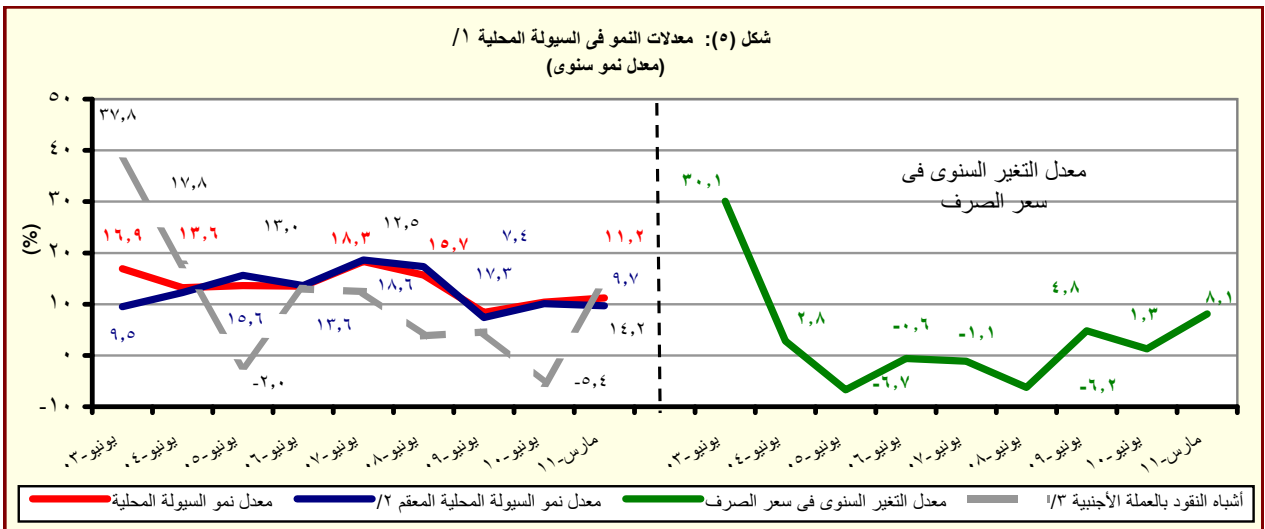
٦/ لا تتضمن كل من الودائع لدى البنك المركزى والقروض الممنوحة من قبل البنك المركزى.

٧/ إجمالى السيولة المحلية / نقد الاحتياط.

٨/ الناتج المحلى الإجمالى / متوسط إجمالى السيولة المحلية (M٢). متوسط إجمالى السيولة المحلية = $\frac{[(M٢)_t + (M٢)_{t-١}]}{٢}$.

٩/ يمثل نسبة الودائع الجارية و غير الجارية بالعملات الأجنبية إلى إجمالى السيولة المحلية. لا تتضمن كل من ودائع غير المقيمين (جزء من صافى الأصول الأجنبية) والودائع الحكومية.

١٠/ يمثل نسبة الودائع الحكومية و غير الحكومية بالعملات الأجنبية إلى إجمالى الودائع لدى البنوك. غير متضمن ودائع البنوك لدى البنك المركزى.



المصدر: البنك المركزى المصرى وحسابات وزارة المالية.

١/ إجمالى السيولة المحلية تتكون من المعروض النقدى وأشباه النقود.

٢/ معدل النمو فى السيولة المحلية باستخدام سعر الصرف الثابت، ويتم حسابه عن طريق تطبيق سعر الصرف السائد فى نفس الفترة من العام السابق للفترة الحالية.

٣/ الودائع الجارية و غير الجارية بالعملات الأجنبية .

القسم الأول: نظرة عامة على الأداء الإقتصادي والمالي (تابع)

بيان ربع سنوي				بيان سنوي				
مارس-١٠	سبتمبر-١٠	ديسمبر-١٠	مارس-١١	٢٠١٠/٠٩	٢٠٠٩/٠٨	٢٠٠٨/٠٧	٢٠٠٧/٠٦	٢٠٠٦/٠٥
				ج- القطاع المالي والاستثمارات				
٥,٤	٤,١	٤,٧	--	١٨,٩	١٩,٢	٢٢,٤	٢٠,٩	١٨,٧
				إجمالي الاستثمارات المحلية (نسبة إلى الناتج المحلي الإجمالي) ^{١١}				
٠,٨	٠,٧	٠,٣	--	٣,١	٤,٣	٨,١	٨,٥	٥,٧
				الاستثمارات الأجنبية المباشرة (نسبة إلى الناتج المحلي الإجمالي) ^{١٢} ^{١١}				
				مؤشرات سوق المال (نهاية العام الميلادي)				
١٥٦٣	١٤٤٥	١٥٠٤	--	١٤٠١	--	٣٤١٢	٢٣٨١	٢٢٣٩
				مؤشر هيئة سوق المال				
١,٧	٠,٩	٠,٧	--	١,٩	--	١,١	٠,٩	١,٢
				معدل تذبذب مؤشر سوق المال ^{١٣}				
٦٣٠	٦١٧	٦٦٤	٥٣٢	٥٧٣	٤٢٧ ^{٤/}	٩٢٧٣٤	٦١٢٩١	٥٤٨٤٣
				مؤشر هيرمس				
١,٧٩	٠,٧٤	٠,٤٩	٣,٥٤	٢,٢٢	١,٤٧	١,٢٠	٠,٨٩	١,٢٩
				معدل تذبذب مؤشر هيرمس ^{١٣}				
٤٦١	٤٤٨	٤٨٨	٤٠٨	٥٠٠	٤٧٤	٧٦٨	٥٣٤	٤٥٦
				رأس المال السوقي (مليار جنيه) ^{١٥}				
٣٨,٢	٣٢,٥	٣٥,٤	٢٩,٦	٤١,٤	٤٥,٤	٨٥,٨	٧١,٧	٧٣,٨
				رأس المال السوقي (نسبة إلى الناتج المحلي الإجمالي) ^{١٦}				
١٣,٦	١٣,٩	١٤,٧	١٢,٤	١٢,١	٧,٦	١٩,١	٢١,٠	٢٢,٠
				مضاعف الربحية ^{١٧}				
٦,٦	٧,٢	٧,١	٧,٥	٧,٠	٦,٦	٥,١	٤,٢	٣,٨
				عائد السهم (%) ^{١٨}				
١٥٢,٩١١	١٩٣,٢٧٢	٢٢٦,٧٩٩	--	١٧١,٦٦٥	٩٧,٥٨٦	٨٤,٥٤٧	٦٢,١٣٠	٦٥,٧٢٥
				سندات مقيدة (مليون جنيه)				
				قطاع المصرفي (مليون جنيه): ^{١٩}				
١,١٩٨,٢٤٠	١,٢٩٥,٥٠٣	١,٢٨٢,٩١٠	١,٢٧٣,٥٤٣	١,٢٢٠,٦٥٥	١,٠٩١,٩٩٣	١,٠٨٣,٣١١	٩٣٧,٩٢٣	٧٦١,٥٦٢
				إجمالي الأصول				
٤٤١,٣٧٠	٤٦٧,٣٩٧	٤٥٨,٠٨١	٤٦٩,٩٦١	٤٦٥,٩٩٠	٤٢٩,٩٥٧	٤٠١,٤٢٥	٣٥٣,٧٤٦	٣٢٤,٠٤١
				إجمالي أرصدة الإقراض و الخصم				
٤٣,٥٧١	٥٠,٢٤٣	٥١,٢٣٨	٥٢,٥٠٨	٤٦,٥٩٨	٤١,٥٥٠	٣٧,٥٧٦	٣٣,٠٣٧	٢٧,١١٢
				رأس المال				
٨٦٧,٠٥٣	٩١٥,٧٨٢	٩٤٣,٩٧٢	٩٤٠,٨٤٩	٨٩٢,٤٩٢	٨٠٩,٦٩٤	٧٤٧,١٩٩	٦٤٩,٩٥٣	٥٦٨,٨٤١
				إجمالي الودائع				
				مؤشرات مختارة				
				مؤشرات السيولة في الجهاز المصرفي				
١١٤,٤	١١١,٨	١١٢,٠	١١٤,٩	١١٣,٥	١١٤,٦	١٠٩,٣	١٠٩,٤	١١٢,٩
				الأصول الأجنبية / الخصوم الأجنبية ^{١١٠}				
٥٠,٤	٥٠,٦	٤٨,١	٤٩,٥	٥١,٨	٥٢,٤	٥٣,١	٥٣,٧	٥٦,٧
				القروض / الودائع ^{١١١}				
٣٦,٨	٣٦,١	٣٥,٧	٣٦,٩	٣٨,٢	٣٩,٤	٣٧,١	٣٧,٧	٤٢,٥
				القروض / الأصول ^{١١٠}				
٣١,١	٣٢,٧	٣٤,٤	٣٥,٤	٣٣,٣	٣٠,٥	١٨,٦	١٨,٨	٢٥,٥
				الأوراق المالية / الأصول ^{١١٠}				
٧٢,٤	٧٠,٧	٧٣,٦	٧٣,٩	٧٣,١	٧٤,١	٦٩,٠	٦٩,٣	٧٤,٧
				الودائع / الأصول ^{١١٠}				
٥,٩	٥,٩	٦,٢	٦,٦	٦,٢	٥,٨	٤,٩	٤,٩	٥,٣
				رأس المال / الأصول ^{١١٠}				
٦,٤	٥,٧	٤,٢	٤,٣	٥,٨	٦,٤	٥,٨	٥,٧	٧,٢
				مخصصات الق				

المصادر: الهيئة العامة لسوق المال والبنك المركزي المصري.

-- بیان غیر متاح.

١/ تم حساب المؤشرات الربع سنوية كنسبة من الناتج المحلي الإجمالي للعام بأكمله.

٢/ صافي الاستثمارات الأجنبية المباشرة تشمل الاستثمار الاجنبي في قطاع البترول.

١٣/ على أساس الانحراف المعياري للعوائد اليومية خلال شهر الدراسة البيانات السنوية تعكس نهاية ديسمبر من كل عام.

سلسلة معدلة ١٤

٥/ القيمة السوقية للأرصدة القائمة. يمثل ناتج ضرب عدد الأسهم القائمة في سعر السوق السائد.

٦/ قامت وزارة التنمية الاقتصادية بتقدير قيمة الناتج المحلي الإجمالي، لعام ٢٠١١/٢٠١٠ بنحو ١٣٧٨ مليار جنيه، مقارنةً بناتج محلي إجمالي، محقق قدره ١٢٠٦,٧ مليار جنيه في عام ٢٠١٠/٢٠٠٩.

٧/ ويعرف أيضا بمعدل السعر على العائد، ويقاس بنسبة سعر السوق لكل سهم إلى أرباحه السنوية.

٨/ الكوبون السنوي الموزع / سعر السهم الجارى.

٩٠ / تعكس بيانات البنوك التجارية.

١٠ / لدى البنوك العامة في مصر ، بخلاف البنك المركزي.

١١/ تتضمن القروض والودائع الحكومية وغير الحكومية ، ولا تشمل ودائع البنوك لدى البنك المركزي.

القسم الأول: نظرة عامة على الأداء الإقتصادي والمالى (تابع)

بيان سنوي					بيان ربع سنوي				
٢٠٠٦/٠٥	٢٠٠٧/٠٦	٢٠٠٨/٠٧	٢٠٠٩/٠٨	٢٠١٠/٠٩	أكتوبر- ديسمبر ٢٠٠٩*	يناير-مارس ٢٠١٠	أبريل-يونيو ٢٠١٠	أكتوبر- ديسمبر ٢٠١٠*	
لـ معاملات القطاع الخارجى									
(مليون دولار)									
٤١,٤٤٠	٤٩,٥٣٤	٦٥,٩٠٤	٥٧,٢١٧	٥٧,٨٩٩	١٤,٠٢٨	١٣,٧٢٩	١٦,٠٢٢	١٦,٠٥٠	إجمالى المتحصلات الجارية
٣٩,٦٨٨	٤٧,٢٦٥	٦٥,٠١٦	٦١,٦٤١	٦٢,٢١٧	١٤,٨١٧	١٥,٠٥٢	١٧,٧٣٣	١٦,٦٤٩	إجمالى المدفوعات الجارية
١١,٩٨٦-	١٦,٢٩١-	٢٣,٤١٥-	٢٥,١٧٣-	٢٥,١٢٠-	٥,٦٧٥-	٦,٦٠٨-	٦,٥٨٣-	٦,٦٩٢-	الميزان التجارى
٨,١٩١	١١,٤٩٨	١٤,٩٦٦	١٢,٥٠٢	١٠,٣٣٩	٢,٩٨٣	٢,٤٧٨	١,٥٧٧	٢,٩٦١	الميزان الخدمى
١,٧٥٢	٢,٢٦٩	٨٨٨	٤,٤٢٤-	٤,٣١٨-	٧٩٠-	١,٣٢٣-	١,٧١١-	٥٩٩-	ميزان المعاملات الجارية
٣,٥١١	٨٥٣	٧,٥٥٨	٢,٢٨٥	٨,٣٢٥	٤٤٩	١,٨٧٧	٣,١٦٢	١,٧٨٥	صافى تدفقات ميزان المعاملات الرأسمالية و المالية
٣,٢٥٣	٥,٢٨٢	٥,٤٢٠	٣,٣٧٨-	٣,٣٥٦	٦٠٠	٤٥٥	٢٥٠	٥٥٧	الميزان الكلى (ميزان المدفوعات)
٢٢,٩٣١	٢٨,٥٥٩	٣٤,٥٧٢	٣١,٣١٠	٣٥,٢٢٣	٣٤,١٦٣	٣٤,٥٠٨	٣٥,٢٢٣	٣٦,٠٠٥	صافى الإحتياطيات الدولية ^{١/}
(نسبة إلى الناتج المحلى الإجمالى) ^{٢/}									
٣٨,٦	٣٨,٠	٤٠,٥	٣٠,٣	٢٦,٤	٦,٣	٦,٢	٧,٤	٦,٧	إجمالى المتحصلات الجارية
٣٦,٩	٣٦,٢	٤٠,٠	٣٢,٦	٢٨,٤	٦,٧	٦,٨	٨,٢	٦,٩	إجمالى المدفوعات الجارية
١١,٢-	١٢,٥-	١٤,٤-	١٣,٣-	١١,٥-	٢,٦-	٣,٠-	٣,١-	٢,٨-	الميزان التجارى
٧,٦	٨,٨	٩,٢	٦,٦	٤,٧	١,٤	١,١	٠,٧	١,٢	الميزان الخدمى
١,٦	١,٧	٠,٥	٢,٣-	٢,٠-	٠,٤-	٠,٦-	٠,٨-	٠,٢-	ميزان المعاملات الجارية
٣,٠	٤,٠	٣,٣	١,٨-	١,٥	٠,٣	٠,٢	٠,١	٠,٢٣	الميزان الكلى (ميزان المدفوعات)
نسبة إلى إجمالى المتحصلات الجارية ^{٣/}									
٢٠,١	٢٤,٤	٢٢,٩	٢٥,٠	٢٣,٩	٢٥,٩	٢٤,٧	٢٣,٢	٢٤,٥	الصادرات غير البترولية
٢٥,٠	٢٠,٧	٢٢,٣	١٩,٤	١٨,٠	١٨,٦	١٥,٠	٢٠,١	١٦,٤	الصادرات البترولية
١٧,٧	١٦,٨	١٦,٧	١٨,٥	٢٠,٤	٢٠,١	١٩,٨	١٨,٠	٢٠,٥	السياحة
١٢,٢	١٢,٨	١٢,٩	١٣,٥	١٦,٧	١٢,٠	٢٠,٥	٢٠,٣	١٩,٤	التحويلات الخاصة
مؤشرات أخرى (%)									
٦١	٥٧	٥٦	٥٠	٤٩	٥١,٩	٤٥,٢	٥١,٢	٤٩,٥	نسبة تغطية الصادرات للواردات السلعية
١٨٩	٢٢٨	٢٢٢	٢١١	١٧٨	١٩٩	١٨٣	١٣٧	١٨٧	نسبة تغطية الصادرات للواردات الخدمية
٩,٠	٨,٩	٧,٩	٧,٥	٨,٦	٨,٧	٨,٦	٧,٨	٨,١	نسبة تغطية صافى الإحتياطيات الدولية للواردات(عدد الاشهر) ^{٤/}
٧٧,٧	٩٥,٨	١٠٢,١	٩٩,٦	١٠٤,٨	١٠٢,٩	١٠٧,٢	١٠٤,٨	١٠٣,١	نسبة صافى الإحتياطيات الدولية إلى الدين الخارجى (%) ^{٥/}

المصدر: البنك المركزى المصرى.

* بيان مبدئى.

١/ قد تظهر بعض الفروق فى تقييم الإحتياطيات الدولية نتيجة استخدام أسعار صرف مختلفة داخل محفظة الإحتياطى من العملات الأجنبية.

٢/ تم حساب المؤشرات الربع سنوية باستخدام بيانات الناتج المحلى الإجمالى للعام بأكمله. قامت وزارة التنمية الإقتصادية بتقدير قيمة الناتج المحلى الإجمالى لعام ٢٠١٠/٢٠١١ بنحو ١٣٧٨ مليار جنيه ، مقارنة بناتج محلى إجمالى حقق قدره ١٢٠٦,٧ مليار جنيه في عام ٢٠٠٩/٢٠١٠.

٣/ بإستبعاد التحويلات الرسمية.

٤/ بعدد أشهر الواردات.

٥/ لا يشمل مديونية القطاع الخاص غير المضمونة.