

القسم الأول

نظرة عامة على الأداء الإقتصادي و المالي

- أ- مؤشرات الإقتصاد العيني و الحقيقي و مصادر النمو..... ١
- ب- السكان و التشغيل..... ٢
- ج- الأسعار المحلية (متوسط الفترة)..... ٢
- د- مؤشرات المالية العامة..... ٣
- هـ- ملخص الدين العام المحلي (بالمليون جنية، رصيد نهاية الفترة)..... ٤
- و- إجمالي الدين العام الخارجي (مليون دولار، رصيد نهاية الفترة)..... ٤
- ز- خدمة الدين الحكومي (مليون جنية، تدفقات)..... ٤
- ح- المؤشرات النقدية (نهاية الفترة)..... ٥
- ط- القطاع المالي والاستثمارات..... ٦
- ي- معاملات القطاع الخارجي..... ٧

القسم الأول: نظرة عامة على الأداء الإقتصادي والمالي

بيان ربع سنوى				بيان سنوى				
يوليو-سبتمبر ٢٠١٤*	ابريل-يونيو ٢٠١٤	يناير-مارس ٢٠١٤	يوليو-سبتمبر #٢٠١٣	٢٠١٤/٢٠١٣ ^{١/}	٢٠١٣/٢٠١٢	٢٠١٢/٢٠١١	٢٠١١/٢٠١٠	٢٠١٠/٢٠٠٩
أ. الإقتصاد العيني (بالأسعار الجارية)								
٦٠٤,٠٠٠	٤٩٩,٩٠٠	٤٨٠,٤٠٠	٥١٨,٠٠٠	١,٩٩٧,٦٠٠	١,٧٥٣,٣٠٠	١,٥٧٥,٥٠٠	١,٣٧١,١٠٠	١,٢٠٦,٦٠٠
٨٤,٥٣٥	٧٠,٧٣٤	٦٩,٠٥٨	٧٤,٣٦١	٢٨٦,٦٠٦	٢٧١,٩١٤	٢٦٢,٨٠٢	٢٣٥,٩٩٠	٢١٨,٨٨٩
٥٨٠,٠٠٦	٤٢٧,٥٧٤	٤٦٠,١٠٠	٤٩٧,٣٤١	١,٩١٠,٦١٥	١,٦٧٧,٣٥٢	١,٥٠٨,٥٢٧	١,٣٠٩,٩٠٦	١,١٥٠,٥٩٠
٨١,١٧٦	٦٧,٢٩٢	٦٦,١٤٠	٧١,٣٩٦	٢٧٤,١٢٦	٢٦٠,١٣٥	٢٥١,٦٣١	٢٢٥,٤٥٧	٢٠٨,٧٢٨
٢٧,٤٦٨	٢٣,٣١٠	٢٢,٤٠١	٢٤,١٥٤	٢٣,٢٨٧	٢٠,٩٥٧	١٩,٥٥٢	١٧,٢٣٣	١٥,٥١٤
٣,٨٤٤	٣,٢٩٨	٣,٢٢٠	٣,٤٦٧	٣,٣٤١	٣,٢٥٠	٣,٢٦١	٢,٩٦٦	٢,٨١٤
ب. مؤشرات الإقتصاد العيني ومصادر النمو ^{٢/}								
(معدل النمو)								
٦,٨	٣,٧	٢,٥	١,٠	٢,٢	٢,١	٢,٢	١,٨	٥,١
٦,٨	٣,٦	٢,٥	١,٠	٢,١	٢,١	٢,٢	١,٩	٥,١
٦,٩	٤,٦	٢,٥	٠,٧	٢,٢	١,٢	١,٦	١,١	٤,٣
٨,٠	٠,٨	١,٣	٠,٦-	٠,٤	٢,٩	٢,٨	٢,٥	٦,٧
٤,٢	٤,٨	٤,٣	٤,٩	٤,٨	٣,١	٣,٠	٣,٤	٤,٥
١٤,٠	١٩,٦	٨,٢	٧,٣-	٤,٦	٩,٦-	٥,٨	٢,٢-	٨,٠
٥,٣	٦,٨	٥,٣	٤,٤	٤,٣	٢,٧	٦,٠	٥,٣	٤,٢
٤,٩	٧,٠	٤,٨	٤,٢	٤,١	٢,٦	٦,٥	٥,٥	٤,١
٨,٨	٥,١	٩,١	٥,٩	٥,٨	٣,٥	٣,١	٣,٨	٤,٥
١٥,٠	٢٠,٣-	٩,٩-	١١,٣-	١٢,٦-	٥,٩	٢,٣-	١,٢	٣,٠-
٤,٢	١,١٣	٠,٠	١,٥-	٠,٤-	١,٦٦-	٠,٠١-	٠,٦-	٢,٨
الإدخار المحلي ^{١/}								
١٠٧,١	١١,٨-	٣٩,٥-	٤١,٢-	٢٠,٨-	٤,١	٣٠,٦-	٥,١	٣١,٦
٤,٤	٩,٤	٣,٩	٢,٥	٥,٢	٧,٥	٨,٠	١٣,٢	١٤,٣
الاستثمارات المحلية ^{٢/ ١/}								
٢٣,٨	٢٢,٦	١٧,٧	١٠,٨	١٢,٩	٣,٧-	١٠,١	٠,٣-	١٧,٧
١١,٢	١٨,٠	١٤,١	١٠,٥	١٤,٠	١٤,٢	١٦,٤	١٧,١	١٩,٥

المصدر: وزارة التخطيط والمتابعة والإصلاح الإدارى.

* بيان مبدئى، وقابل للتعديل.

بيان معدل فى ضوء البيانات الحديثة الصادرة عن وزارة التخطيط والمتابعة والإصلاح الإدارى.

١/ قامت وزارة التخطيط والمتابعة والإصلاح الإدارى بمراجعة بيانات الناتج المحلى الإجمالى لعام ٢٠١٤/١٣ على أساس ربع سنوى.

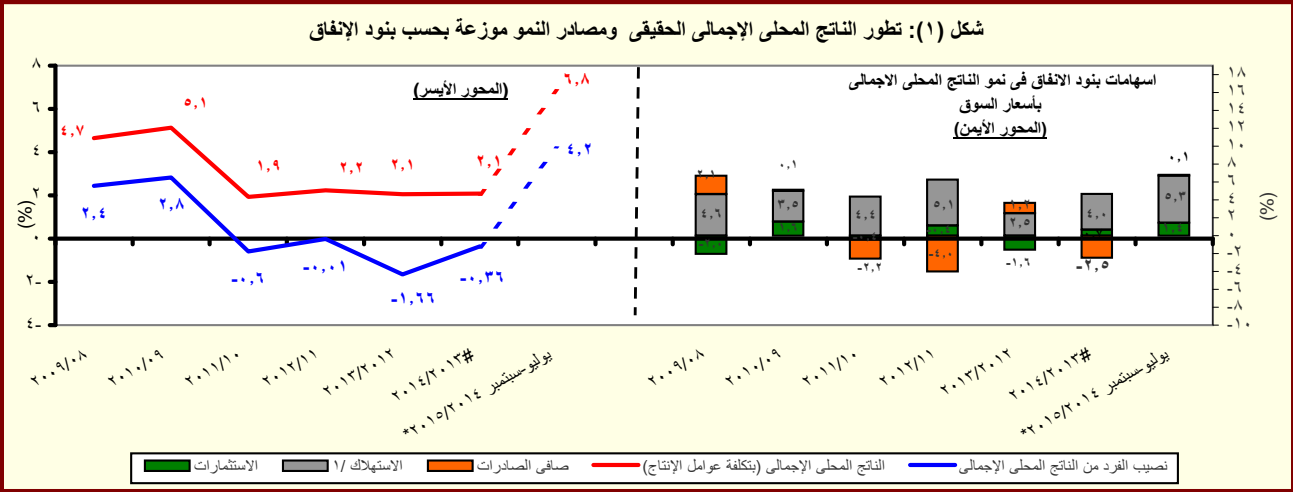
٢/ تم حساب معدلات النمو الحقيقية باستخدام الأسعار الثابتة لعام ٢٠٠٧/٢٠٠٦، ولكن بدءاً من عام ٢٠١٣/٢٠١٢ تم حساب معدلات النمو باستخدام الأسعار الثابتة لعام ٢٠١٢/١١.

٣/ تشمل نشاط قطاع البترول والغاز الطبيعى.

٤/ تشمل صافى الضرائب غير المباشرة.

٥/ رأس المال الثابت، يشمل التغير فى المخزون.

٦/ بالأسعار الجارية.



القسم الأول: نظرة عامة على الأداء الإقتصادي والمالى (تابع)

بيان ربع سنوي				بيان سنوي					
أكتوبر - ديسمبر ٢٠١٤	يوليو - سبتمبر ٢٠١٤	أبريل - يونيو ٢٠١٤	أكتوبر - ديسمبر ٢٠١٣	٢٠١٤/١٣	٢٠١٣/١٢	٢٠١٢/١١	٢٠١١/١٠	٢٠١٠/٠٩	٢٠٠٩/٠٨
ج . السكان									
٨٧,٧	٨٧,٢	٨٦,٧	٨٥,٧	٨٦,٧	٨٤,٧	٨٢,٤	٨٠,٤	٧٨,٧	٧٦,٩ ^{١/}
٢,٤	٢,٤	٢,٤	٢,٤	٢,٤	٢,٨	٢,٥	٢,٢	٢,٣	٢,٣
د . الأسعار المحلية (متوسط الفترة)									
١٠,٣	١١,٢	٨,٥	١١,٧	١٠,١	٦,٩	٨,٧	١١,٠	١١,٧	١٦,٢
١,٥ %	٤,٨	٥,٤	٧,٩	٦,٥	٠,٧	٧,٥	١٥,٩	٥,٠	٢,٥ ^{١٢/}
٩,٧٥	٩,٧٥	٨,٧٥	٨,٧٥	٨,٧٥	١٠,٢٥	٩,٥٠	٨,٥٠	٨,٥٠	٩,٠٠ ^{١٣/}
١١,٦	١١,٦	١٠,٥	١٠,٧	١٠,٩	١٣,٤	١٣,٤	١٠,٢	٩,٩	١١,٣
٧,٠ %	٧,٠	٦,٧	٧,٢	٧,٢	٧,٨	٧,٣	٦,٥	٦,٣	٦,٥ ^{١٤/}
٩,٤	٩,٢	٨,٤	٨,٧	٨,٨	٩,٥	٩,٤	٩,٠	٨,٣	٩,٥ ^{١٧/}
٧,١٥	٧,١٤	٧,٠٧	٦,٨٩	٦,٩٧	٦,٤٥	٦,٠٠	٥,٨١	٥,٥١	٥,٥١

المصادر: وزارة التخطيط والبنك المركزى المصرى والجهاز المركزى للتعبئة العامة والإحصاء.

-- بيان غير متاح

١/ لا يتضمن المصريين المقيمين في الخارج.

٢/ بدءاً من اغسطس ٢٠٠٩، تم استحداث سلسلة أرقام قياسية جديدة لأسعار المستهلكين (حضر الجمهورية) باستخدام الأوزان المستخرجة من بحث الدخل و الانفاق و الاستهلاك لعام ٢٠٠٩/٢٠٠٨ مع استخدام بيانات شهر يناير ٢٠١٠ كفترة الأساس. وفيما يخص بيانات ما قبل ذلك التاريخ، فقد استخدمت الأوزان المستخرجة من بحث الدخل و الانفاق و الاستهلاك لعام ٢٠٠٥/٢٠٠٤ مع استخدام يناير ٢٠٠٧ كشهر أساس.

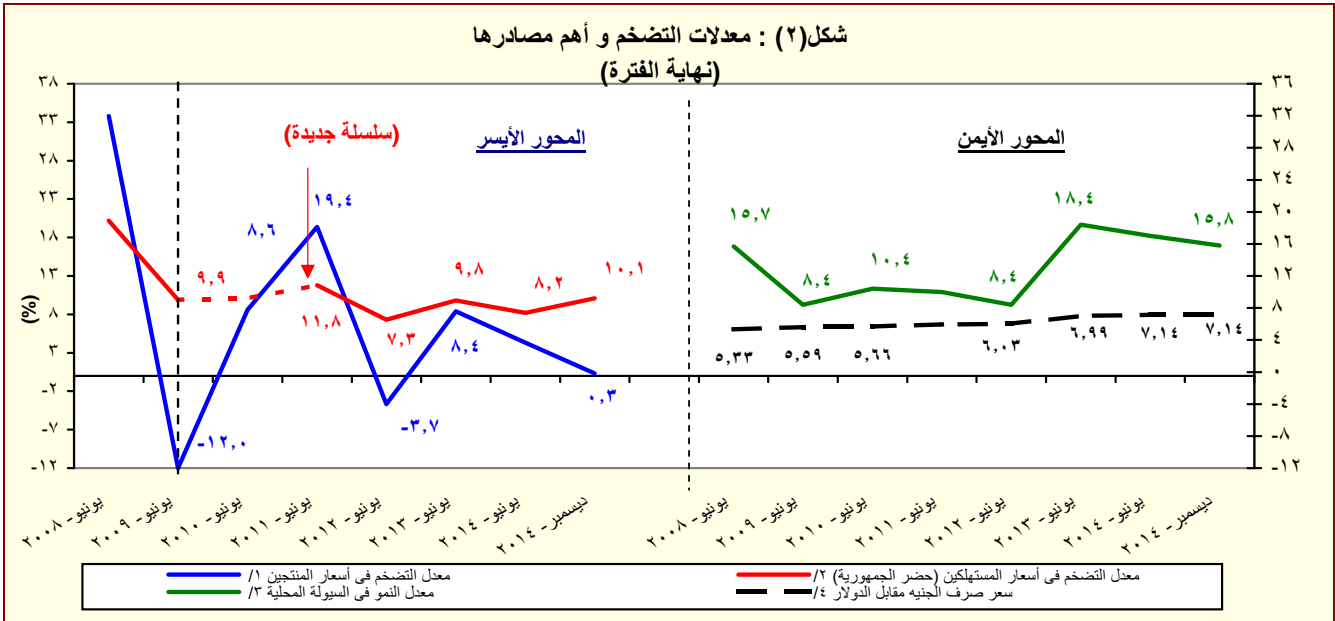
٣/ قام الجهاز المركزى للتعبئة العامة والإحصاء بإصدار رقم قياسى جديد لأسعار المنتجين بدءاً من سبتمبر ٢٠٠٧ ليحل محل الأرقام القياسية لأسعار الجملة، وذلك باستخدام أسعار السلع والخدمات للسنة المالية (٢٠٠٥-٢٠٠٤) كفترة أساس لسلسلة الأرقام القياسية، كما تم استخراج الأوزان باستخدام متوسط عامى (٢٠٠٢-٢٠٠٣ ، ٢٠٠٣-٢٠٠٤) للقيم الإجمالية للإنتاج الصناعى والزراعى والخدمى.

٤/ البيانات تعكس نهاية الفترة.

٥/ يعكس الفترة (أكتوبر- نوفمبر ٢٠١٤).

٦/ البيان يعكس نهاية نوفمبر ٢٠١٤.

٥/ متوسط ميلادى.



المصدر: البنك المركزى المصرى و لجهاز المركزى للتعبئة العامة والإحصاء

١/ تغيير فى السلسلة. تعكس البيانات قبل يونيو ٢٠٠٧ معدلات التضخم وفقاً لأسعار الجملة.

٢/ بدءاً من اغسطس ٢٠٠٩، تم استحداث سلسلة أرقام قياسية جديدة لأسعار المستهلكين (حضر الجمهورية) باستخدام الأوزان المستخرجة من بحث الدخل و الانفاق و الاستهلاك لعام ٢٠٠٩/٢٠٠٨ مع استخدام بيانات شهر يناير ٢٠١٠ كفترة الأساس. وفيما يخص بيانات ما قبل ذلك التاريخ، فقد استخدمت الأوزان المستخرجة من بحث الدخل و الانفاق و الاستهلاك لعام ٢٠٠٥/٢٠٠٤ مع استخدام يناير ٢٠٠٧ كشهر أساس.

٣/ يعرف إجمالى السيولة المحلية كإجمالى صافى الأصول الأجنبية وصافى الأصول المحلية لدى الجهاز المصرفى (فى جانب الأصول) ، أو كجملة المعروض النقدى وأشباه النقود لدى الجهاز المصرفى (فى جانب الخصوم).

٤/ يعكس البيان متوسط شهرى.

القسم الأول: نظرة عامة على الأداء الإقتصادي والمالي (تابع)

يوليو - يناير *	٢٠١٥/٢٠١٤	٢٠١٤/١٣	٢٠١٣/١٢	٢٠١٢/١١	٢٠١١/١٠	٢٠١٠/٠٩	٢٠٠٩/٠٨
٢٠١٥/١٤	موازنة			فعلی			
							مؤشرات المالية العامة ^{١/}
							- قطاع الموازنة العامة (بالمليون جنيه) ^{٢/}
١٨٦,٦٦٩	٥٤٨,٦٣٢	٤٥٦,٧٨٨	٣٥٠,٣٢٢	٣٠٣,٦٢٢	٢٦٥,٢٨٦	٢٦٨,١١٤	٢٨٢,٥٠٥
٣٣٧,١٠١	٧٨٩,٤٣١	٧٠١,٥١٤	٥٨٨,١٨٨	٤٧٠,٩٩٢	٤٠١,٨٦٦	٣٦٥,٩٨٧	٣٥١,٥٠٠
٦٦,١٩٥	٤٠,٩٦١	٨٢,٢٨٩	٩٢,٧٢٤	٦٢,٢٦٤	٤٩,٣٨٣	٢٥,٧٠٥	١٩,٠١٦
١٥٠,٤٣٣	٢٤٠,٧٩٩	٢٤٤,٧٢٧	٢٣٧,٨٦٥	١٦٧,٣٧٠	١٣٦,٥٨٠	٩٧,٨٧٢	٦٨,٩٩٥
١٥٩,٠٦٣	٢٣٩,٩٧٢	٢٥٥,٤٣٩	٢٣٩,٧١٩	١٦٦,٧٠٥	١٣٤,٤٦٠	٩٨,٠٣٨	٧١,٨٢٦
							- قطاع الموازنة العامة ^{٣/} (معدل نمو سنوى)
-١٤.٣	-٣.٦	٣٠.٤	١٥.٤	١٤.٥	-١.١	-٥.١	٢٧.٦
-١.٥	١.٦	٣.٧	٢١.١	٨.٠	١٢.٧	٤.٥	١٩.٠
-٣٤.٨	-١٢.٤	٩٨.١	٣.١	٣١.٤	-٢٥.٠	-١٨.٢	٤١.٧
١.١	٦.٤	١٩.٣	٢٤.٩	١٧.٢	٩.٨	٤.١	٢٤.٥
١٧.٤	١٢.٨	٢٤.٩	١٦.٤	٢٧.٦	١٢.٨	١٢.١	٢١.٢
٨.٧	٩.٣	١٧.٨	٤٠.٧	٢٢.٨	١٧.٦	٣٧.٠	٤.٥
							- قطاع الحكومة العامة (مليون جنيه) ^{١/}
--	--	٥١٩,٤٤٩	٤٠٣,٦٣٧	٣٤٨,٨٦٤	٣٠٢,٠١٠	٣٠٣,٣٧٤	٢٨٨,٥٤٤
--	--	٧٥٩,٨٤٧	٦٤٤,٠٨٠	٥١٦,٤٢٢	٤٤٠,٤١١	٣٩٦,٦٩٣	٣٥٦,٩٤٢
--	--	٢٥٤,٧١٦	٢٤٦,٨٥٣	١٦٥,٦٩٢	١٣٤,١٣٨	٩٨,٧٩٦	٧٢,٣٧٨
							- نسبة إلى الناتج المحلى الإجمالى ^{٢/}
٨.٠	٢٢.٨	٢٢.٩	٢٠.٠	١٩.٣	١٩.٣	٢٢.٢	٢٧.١
٥.٧	١٥.٢	١٣.٠	١٤.٣	١٣.٢	١٤.٠	١٤.١	١٥.٧
٢.٤	٧.٧	٩.٨	٥.٧	٦.١	٥.٣	٨.١	١١.٤
١٤.٥	٣٢.٨	٣٥.١	٣٣.٥	٢٩.٩	٢٩.٣	٣٠.٣	٣٣.٧
٤.٨	٨.٦	٨.٩	٨.٢	٧.٨	٧.٠	٧.١	٧.٣
٤.٠	٨.٣	٨.٧	٨.٤	٦.٦	٦.٢	٦.٠	٥.١
٢.٩	١.٧	٤.١	٥.٣	٤.٠	٣.٦	٢.١	١.٨
٦.٥	١٠.٠	١٢.٣	١٣.٦	١٠.٦	١٠.٠	٨.١	٦.٦
٦.٩	١٠.٠	١٢.٨	١٣.٧	١٠.٦	٩.٨	٨.١	٦.٩
							- حكومة العامة ^{١/}
--	--	٤.٨	٦.٤	٤.٦	٤.٢	٣.٠	٢.٧
--	--	١٢.٨	١٤.١	١٠.٥	٩.٨	٨.٢	٦.٩

المصدر : وزارة المالية

* يرجع الانخفاض في الإيرادات غير الضريبية خلال الفترة يوليو-يناير ٢٠١٥/٢٠١٤ إلى الأساس نتيجة لانخفاض المنح إذا تم مقارنتها بنفس الفترة خلال العام السابق والتي كانت تشمل ورود منح استثنائية ومنها؛ منحة من دولة الإمارات بمبلغ مليار دولار، بالإضافة إلى منحة بمبلغ ٢٩.٧ مليار جنيه قيمة الاعتماد الإضافي وفقاً للقرار الجمهوري رقم ١٥ لعام ٢٠١٣.

١/ تعكس بيانات الموازنة بموجب القرار الجمهوري رقم ٦٥ لعام ٢٠١٤. يرجع الانخفاض في الإيرادات العامة وبالأخص في الإيرادات غير الضريبية إلى تراجع الموارد الاستثنائية من المنح المدرجة بمشروع الموازنة لتبلغ حوالي ٢٣.٥ مليار جنيه فقط خلال عام ٢٠١٤/٢٠١٥، وذلك مقابل منح بلغت نحو ١١٧ مليار جنيه خلال عام ٢٠١٣/٢٠١٤.

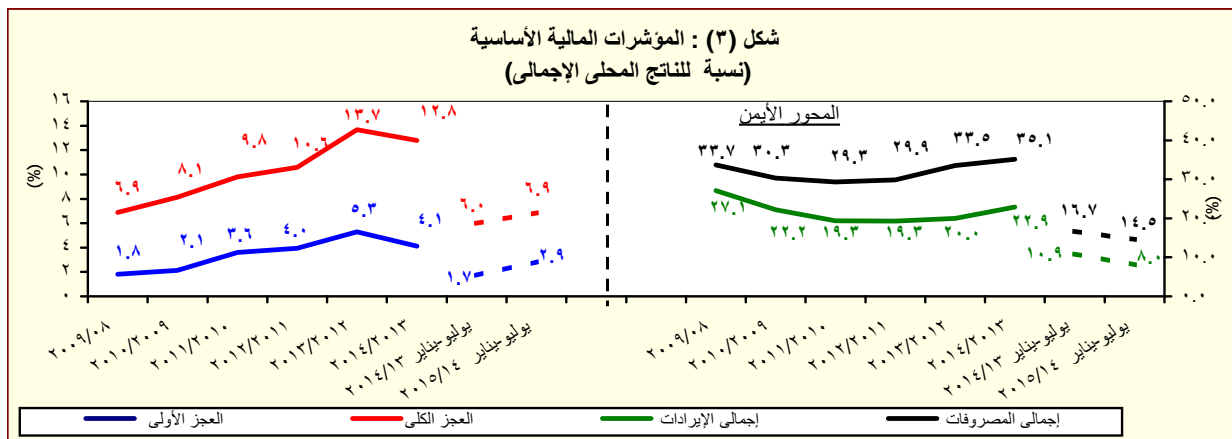
٢/ تم إعادة تبويب فاعليات الموازنة العامة لتتفق مع معايير صندوق النقد الدولي والمعروفة بـ ٢٠٠١ GFS (على أساس نقدي).

٣/ يشمل قطاع موازنة الجهاز الإداري و المحليات، والهيئات الخدمية العامة.

٤/ العجز الكلى مخصصاً منه الفوائد المدفوعة.

٥/ العجز الكلى بدون صافي حيازة الأصول المالية.

٧/ قامت وزارة التخطيط بتقدير قيمة الناتج المحلي الإجمالي لعام ٢٠١٣/٢٠١٢ بنحو ١٩٩٧,٦ مليار جنيه، مقارنة بناتج محلي إجمالي قدره ١٧٥٣ مليار جنيه لعام ٢٠١٢/٢٠١١. وتجدر الإشارة إلى أنه قد تم مراجعة تقديرات الناتج المحلي الإجمالي في ضوء النتائج النهائية التي تم إعلانها في ٢٠١٣/٢٠١٢، ليبلغ ٢٣٢١,١ مليار جنيه في عام ٢٠١٤/٢٠١٣.



المصدر : وزارة المالية

القسم الأول: نظرة عامة على الأداء الإقتصادي والمالى (تابع)

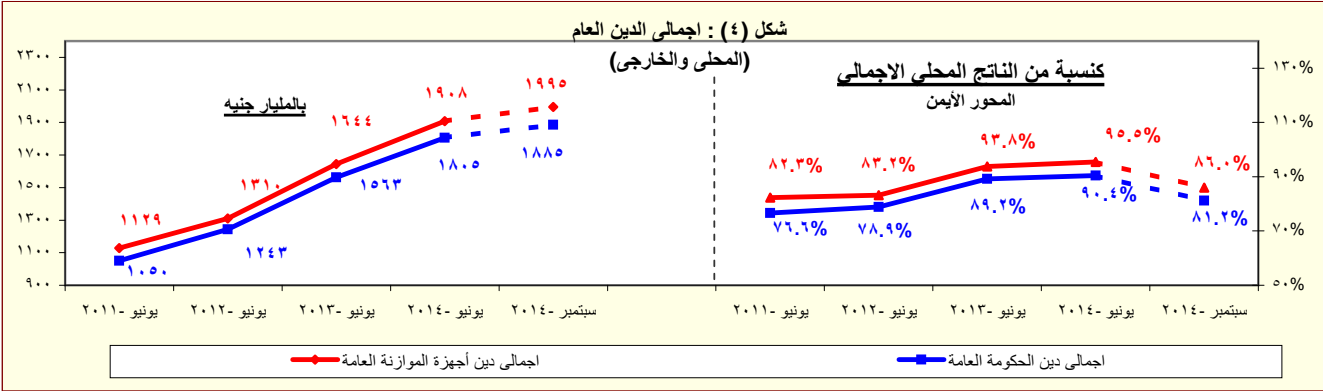
بيان ربع سنوى				بيان سنوى			
سبتمبر-٢٠١٤	مارس-٢٠١٤	ديسمبر-٢٠١٣	سبتمبر-٢٠١٣	يونيو-٢٠١٤	يونيو-٢٠١٣	يونيو-٢٠١٢	يونيو-٢٠١١
و. ملخص الدين العام المحلى							
(بالمليون جنيه، رصيد نهاية الفترة) ^{١/}							
١-إجمالى الدين المحلى لأجهزة الموازنة العامة ^{٢/}							
١,٧٩٥,٨٤٥	١,٦٠٤,٢٠٦	١,٥٤٣,٥٥٤	١,٥١٨,٦٥٧	١,٦٩٩,٩٤٦	١,٤٤٤,٣٧٠	١,١٥٥,٣١٢	٩٦٧,٢٩٠
(١٨.٣)	(١٥.٦)	(١٩.٣)	(٢٢.٦)	(١٧.٧)	(٢٥.٠)	(١٩.٤)	(١٥.٥)
١٨١,١٧١	١٥٩,٠٤٤	١٥٦,٣٤٧	١٩١,١٣٢	١٦١,٤٨٥	١٨٣,٢٣٠	١٦٤,٧٨٨	١٥٩,١٧٨
(٥.٢)	(٩.٦)	(٦.٤)	(١٩.٣)	(١١.٩)	(١١.٢)	(٣.٥)	(٥.٣)
ودائع أجهزة الموازنة العامة							
١,٦١٤,٦٧٤	١,٤٤٥,١٦٢	١,٣٨٧,٢٠٧	١,٣٢٧,٥٢٥	١,٥٣٨,٤٦١	١,٢٦١,١٤٠	٩٩٠,٥٢٤	٨٠٨,١١٢
(٢١.٦)	(١٩.٣)	(٢٣.١)	(٢٣.١)	(٢٢.٠)	(٢٧.٣)	(٢٢.٦)	(٢١.٧)
١,٦٨٥,٩٨٨	١,٥٠٣,٦٣٦	١,٤٤٤,٦٣٢	١,٤٢٠,٧١٥	١,٥٩٧,٨٧٠	١,٣٦٣,٦٨٦	١,٠٨٧,٩٤٥	٨٨٩,٠٤٥
(١٨.٧)	(١٥.٦)	(١٩.٧)	(٢٢.٩)	(١٧.٢)	(٢٥.٣)	(٢٢.٤)	(٢١.٢)
١٩٨,٤٧٨	١٦٨,١٤١	١٦٧,٧٣٠	٢٠١,٨١٩	١٧٢,٦٧٨	١٩١,٣٩٥	١٧٣,٢٩٢	١٦٦,٥٢٧
(١.٧)	(٨.٦)	(٤.٥)	(١٩.٧)	(٩.٨)	(١٠.٤)	(٤.١)	(٦.٥)
١,٤٨٧,٥١٠	١,٣٣٥,٤٩٥	١,٢١٧,٩٠٢	١,٢١٨,٨٩٦	١,٤٢٥,١٩٢	١,١٧٢,٢٩١	٩١٤,٦٥٣	٧٢٢,٥١٨
(٢٢.٠)	(١٩.٦)	(٢٣.٨)	(٢٣.٤)	(٢١.٦)	(٢٨.٢)	(٢٦.٦)	(٢٥.٧)
١,٦٦٩,٤٢٨	١,٥٤٤,٥٩٠	١,٤٨٩,٠٩١	١,٤٦٠,١٣٣	١,٦٤٨,٥٢١	١,٤١٠,٦٤٣	١,١٢٩,٠٣٠	٩٣٢,٤٦٠
(١٤.٣)	(١٥.١)	(١٩.٤)	(٢٢.٦)	(١٦.٩)	(٢٤.٩)	(٢١.١)	(٢١.١)
٢١٨,٣٢٦	١٩٦,١٢٩	١٩٥,٢٦٧	٢٢٢,٤١٢	٢٠٧,٥٣٤	٢٢٠,٠٣٥	١٩٨,٠٦٦	١٩١,١١٦
(١.٨)	(٦.٢)	(٠.٠)	(٢٠.٩)	(٥.٧)	(١١.١)	(٣.٦)	(١٢.٣)
٢-إجمالى الدين المحلى للحكومة العامة ^{٣/}							
١,٤٥١,١٠٢	١,٣٤٨,٤٦١	١,٢٣٧,٨٢٤	١,٢٣٧,٧٢١	١,٤٤٠,٩٨٧	١,١٩٠,٦٠٨	٩٣٠,٩٦٤	٧٤١,٣٤٤
(١٧.٢)	(١٩.٠)	(٢٣.٠)	(٢٢.٩)	(٢١.٠)	(٢٧.٩)	(٢٥.٦)	(٢٣.٦)
١,٩٩٥,٠٥١	١,٨٠٦,٣٠١	١,٧٤٦,٣٣٠	١,٧٢٠,٩٥١	١,٩٠٧,٥٦٣	١,٦٤٤,١٣٦	١,٣١٠,٠٤٣	١,١٢٨,٦٤٦
(١٥.٩)	(١٥.٦)	(١٩.٧)	(٢٣.٥)	(١٦.٠)	(٢٥.٥)	(١٦.١)	(١٧.٩)
٣-إجمالى الدين العام المحلى ^{٤/}							
٤٤,٨٥٤	٤٥,٢٨٩	٤٥,٧٥٢	٤٧,٠١٧	٤٦,٠٦٧	٤٣,٢٣٣	٣٤,٣٨٥	٣٤,٩٠٦
٢٧,٨٧٣	٢٩,٠٥٢	٢٩,٤٣٥	٢٩,٣٨٧	٢٩,٠٥٤	٢٨,٤٩٠	٢٥,٥٩٤	٢٧,٠٩٢
١٦,٩٨٢	١٦,٢٣٧	١٦,٣١٧	١٧,٦٣٠	١٧,٠١٣	١٤,٧٤٤	٨,٧٩٠	٧,٨١٤
ح. خدمة الدين الحكومى ^{٥/}							
(بالمليون جنيه، تدفقات)							
١٠٠,٢٦١	٢٠٥,٠٨١	١٤٣,١٣٢	٧٣,٢٣٠	٢٨٠,٦٩٧	٢١٨,٢٥٧	١٤٠,٩١٦	١١٧,٢٥١
١٥٦,٥٦٦	١٨٩,٣٩١	١٣٣,٧٥٣	٦٧,٠٠٦	٢٦٢,٠٨٤	٢٠٣,١٧٣	١٢٢,٣٢٢	١٠٤,٦٢٥
٢٨,٣٥٨	١٥,٦٩١	٩,٣٧٩	٦,٢٢٤	١٨,٦١٣	١٥,٠٨٤	١٨,٥٩٤	١٢,٦٢٧
إجمالى خدمة الدين							
خدمة الدين المحلى							
خدمة الدين الخارجى							
ملاحظات (نسبة إلى الناتج المحلى الإجمالى) ^{٦/}							
إجمالى الدين المحلى لأجهزة الموازنة العامة							
صافى الدين المحلى لأجهزة الموازنة العامة							
إجمالى الدين المحلى للحكومة العامة							
صافى الدين المحلى للحكومة العامة							
إجمالى الدين العام المحلى							
صافى الدين العام المحلى							
إجمالى دين أجهزة الموازنة العامة (محلى وخارجى)							
إجمالى الدين الخارجى							
الدين الخارجى الحكومى							

المصدر: وزارة المالية و البنك المركزى المصرى.

() معدل النمو عن العام السابق.

بيان معدل.

- ١/ تعكس البيانات رصيد الدين المحلى لثلاث مستويات تجميعية هي: الدين المحلى لأجهزة الموازنة العامة، الدين المحلى المجموع للحكومة العامة، والدين العام المحلى المجموع. يشمل الدين المحلى لأجهزة الموازنة العامة أرصدة الدين المستحقة على وحدات الجهاز الإدارى، وحدات الإدارة المحلية، و الهيئات الخدمية. ويتضمن الدين المحلى للحكومة العامة أرصدة الدين المجموع المستحق على أجهزة الموازنة العامة للدولة وبنك الإستثمار القومى وصناديق التأمين الإجتماعى. أما عن الدين العام المحلى فيشمل أرصدة الدين المحلى المجموع لكل من الحكومة العامة و الهيئات الإقتصادية.
- ٢/ يمثل المديونية المستحقة على أجهزة الموازنة العامة (وحدات الجهاز الإدارى، وحدات الإدارة المحلية، و الهيئات الخدمية).
- ٣/ جدير بالذكر ان التراجع فى ودائع أجهزة الموازنة العامة ترجع الى استخدام حوالى ٦٠ مليار جنيه وفقاً للقرار الجمهورى رقم ١٠٥ لعام ٢٠١٣.
- ٤/ يمثل رصيد الدين المجموع المستحق على أجهزة الموازنة العامة للدولة و بنك الإستثمار القومى و صناديق التأمين الإجتماعى بعد إستبعاد المديونيات والعلاقات الداخلية فيما بين القطاعات الثلاثة و التى تتمثل فى إقتراض أجهزة الموازنة العامة من بنك الإستثمار القومى، سندات وزارة المالية لدى صناديق التأمين الإجتماعى و بنك الإستثمار القومى،سندات صناديق التأمين الإجتماعى و أخيراً إقتراض بنك الإستثمار القومى من صناديق التأمين الإجتماعى.
- ٥/ يمثل رصيد الدين المجموع المستحق على الحكومة العامة و الهيئات الإقتصادية بعد إستبعاد إقتراض الهيئات الإقتصادية من بنك الإستثمار القومى، وإقتراض أجهزة الموازنة من الهيئات الإقتصادية.
- ٦/ ودائع الحكومة العامة و الهيئات الإقتصادية بعد إستبعاد ودائع صناديق التأمين الإجتماعى وإقتراض قطاع الموازنة من الهيئات الإقتصادية.
- ٧/ البيان الربع سنوى لخدمة الدين الحكومى يعكس التدفقات التراكمية لخدمة الدين منذ بداية العام المالى .
- ٨/ قامت وزارة التخطيط بتقدير قيمة الناتج المحلى الإجمالى لعام ٢٠١٣/٢٠١٤ بنحو ١٩٩٧.٦ مليار جنيه، مقارنة بناتج محلى إجمالى قدره ١٧٥٣ مليار جنيه لعام ٢٠١٢/٢٠١٣. وتجدر الإشارة إلى أنه قد تم مراجعة تقديرات الناتج المحلى الإجمالى فى ضوء النتائج النهائية التى تم إعلانها فى ٢٠١٣/٢٠١٤، ليبلغ ٢٣٢١.١ مليار جنيه فى عام ٢٠١٤/٢٠١٥.



المصدر: وزارة المالية - البنك المركزى المصرى.

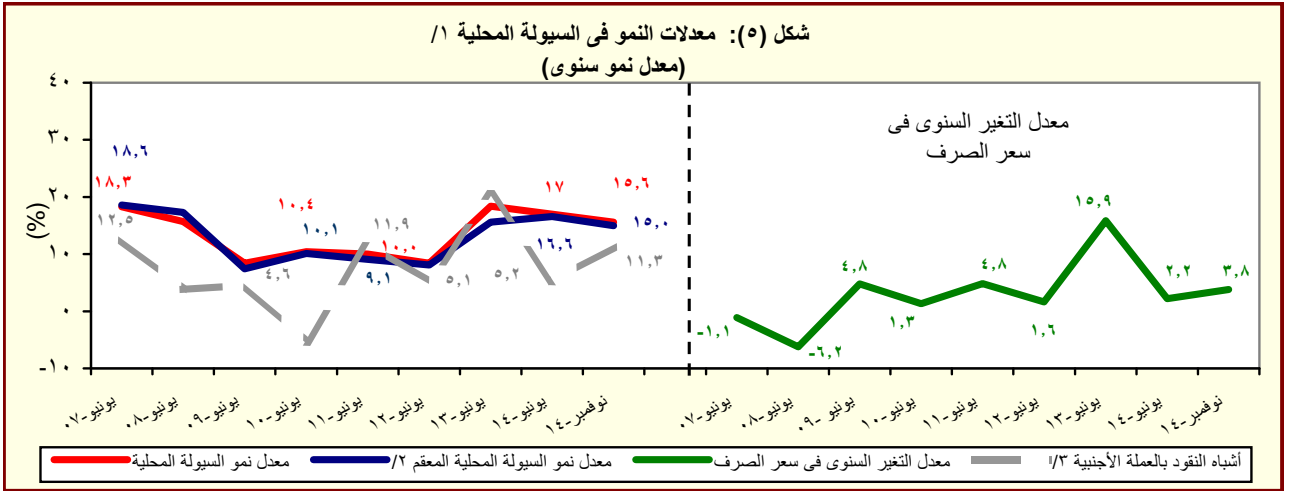
* بيان مبدئى

القسم الأول: نظرة عامة على الأداء الإقتصادى والمالى (تابع)

أحدث بيان متاح				بيان سنوى				
نوفمبر-١٤	اكتوبر-١٤	سبتمبر-١٤	اغسطس-١٤	٢٠١٤/١٣	٢٠١٣/١٢	٢٠١٢/١١	٢٠١١/١٠	٢٠١٠/٠٩
ز. المؤشرات التقديرية (نهاية الفترة)								
مليون جنيه								
نقود الإحتياط ^{١/}								
٣٦٣,٢٠٢	٣٦٨,٦٣٦	٣٧٤,٦١٩	٣٧٠,٩٠١	٣٦٤,٤٧٣	٣١٧,٩٤٤	٢٦٣,٦٦٨	٢٥٠,٩٩٢	٢٠٣,٠٧١
إجمالى السيولة								
١,٥٧٢,٩٥٠	١,٥٦٠,٣٢٧	١,٥٥٣,٧٥٦	١,٥٥٧,٣٧٩	١,٥١٦,٦٠١	١,٢٩٦,٠٨٦	١,٠٩٤,٤٠٨	١,٠٠٩,٤١١	٩١٧,٤٥٩
المعروض النقدى ^{٢/}								
٤٣٤,١١٧	٤٣١,٣٩٦	٤٢٨,٢٠٠	٤٢٥,٨٢٢	٤١٠,٥٥٤	٣٤٤,١٠٠	٢٧٤,٥١٠	٢٤٨,٧٠٧	٢١٤,٠٤٠
أشباه النقود ^{٣/}								
١,١٣٨,٨٣٣	١,١٢٨,٩٣١	١,١٢٥,٥٥٦	١,١٣١,٥٥٧	١,١٠٦,٠٤٧	٩٥١,٩٨٦	٨١٩,٨٩٨	٧٦٠,٧٠٤	٧٠٣,٤١٩
معدل النمو السنوى								
نقود الإحتياط ^{١/}								
٧,٥	١٠,١	١٠,٤	١٠,٩	١٤,٦	٢٠,٦	٥,١	٢٣,٦	١٦,٠
إجمالى السيولة (معدل النمو الإسمى)								
١٥,٦	١٥,٧	١٥,٦	١٧,١	١٧,٠	١٨,٤	٨,٤	١٠,٠	١٠,٤
صافى الأصول الأجنبية ^{٤/}								
١٢,٢-	٨,٥-	٥,٤-	١١,٢-	٣,٣-	٢١,٨-	٣٧,٨-	١٠,٢-	١١,١
صافى الأصول المحلية ^{٤/}								
١٨,٢	١٨,١	١٧,٨	٢٠,٣	١٩,١	٢٥,٢	٢٣,٩	١٩,٠	١٠,٠
صافى المطلوبات من القطاع الخاص ^{٥/}								
١٠,٧	١٠,٦	١٠,٣	٧,٧	٧,٤	٩,٨	٧,٣	٠,٨	٧,٧
إجمالى السيولة (معدل النمو الحقيقى)								
٦,٥	٣,٩	٤,٥	٥,٦	٨,٨	٨,٦	١,١	١,٨-	٠,٣
معدلات الإقراض الى الودائع ^{٦/}								
القطاع الحكومى								
٢٠,٩	٢١,٥	٢١,٥	٢١,٣	٢٢,٨	٢٨,٢	٢٨,٣	٣٤,٠	٣٤,٩
القطاع غير الحكومى								
٤٣,٨	٤٤,٢	٤٤,٠	٤٢,٥	٤٣,٦	٤٨,٣	٥٢,١	٥١,٢	٥٤,٢
بالعملة المحلية								
٣٩,٦	٤٠,١	٤٠,٣	٣٨,٧	٤٠,١	٤٥,١	٤٨,٧	٤٦,٤	٤٧,٦
بالعملة الأجنبية								
٦٢,٦	٦٢,١	٥٩,٧	٥٨,٨	٥٨,٥	٥٩,٩	٦٥,١	٦٩,٠	٧٩,٩
مؤشرات:								
مضاعف السيولة المحلية ^{٧/}								
٤,٣٣	٤,٢٣	٤,١٢	٤,٢٠	٤,١٦	٤,٠٨	٤,١٥	٤,٠٢	٤,٥٢
معدل دوران النقود (وسطى) ^{٨/}								
١,٥٨	١,٦٠	١,٦١	١,٦١	١,٤٢	١,٤٧	١,٥٠	١,٤٢	١,٣٨
معدل الدورلة فى السيولة المحلية ^{٩/}								
١٥,٠	١٥,٢	١٥,٤	١٥,٣	١٥,٦	١٧,٣	١٧,٠	١٧,٥	١٧,٢
معدل الدورلة فى الودائع ^{١٠/}								
٢١,٩	٢٢,٥	٢٢,٨	٢٢,٦	٢٣,٤	٢٤,٤	٢٣,٩	٢٤,٠	٢٢,٩
نسبة إجمالى السيولة / الناتج المحلى الإجمالى								
٦٧,٨	٦٧,٢	٦٦,٥	٦٧,١	٧٥,٩	٧٣,٩	٦٩,٥	٧٣,٦	٧٦,٠

المصادر: البنك المركزى المصرى وحسابات وزارة المالية.
* مبدئى.

- ١/ تتضمن النقود المتداولة خارج البنك المركزى بالإضافة إلى ودائع البنوك لدى البنك المركزى بالجنيه المصرى.
- ٢/ يتضمن النقود المتداولة خارج الجهاز المصرفى بالإضافة إلى الودائع الجارية بالعملة المحلية. لا تتضمن الشيكات والحوالات تحت التحصيل.
- ٣/ تتضمن الودائع الجارية بالعملة الاجنبية والودائع غير الجارية بالعملات المحلية والأجنبية .
- ٤/ تم تفعيل إتفاقية الحساب المجدد بين البنك المركزى ووزارة المالية فى يونيو ٢٠٠٨، مما أدى الى إهلاك جزء من السندات الصادرة عن وزارة المالية لصالح البنك المركزى.
- ٥/ يتضمن المطلوبات من القطاع الخاص و القطاع العائلى.
- ٦/ لا تتضمن كل من الودائع لدى البنك المركزى والقروض الممنوحة من قبل البنك المركزى.
- ٧/ إجمالى السيولة المحلية / نقود الإحتياط.
- ٨/ الناتج المحلى الإجمالى / متوسط إجمالى السيولة المحلية (M٢). متوسط إجمالى السيولة المحلية = $\frac{(M٢) t + (M٢) t - 1}{2}$.
- ٩/ يمثل نسبة الودائع الجارية و غير الجارية بالعملات الأجنبية إلى إجمالى السيولة المحلية. لا تتضمن كل من ودائع غير المقيمين (جزء من صافى الأصول الأجنبية) والودائع الحكومية.
- ١٠/ يمثل نسبة الودائع الحكومية وغير الحكومية بالعملات الأجنبية إلى إجمالى الودائع لدى البنوك. غير متضمن ودائع البنوك لدى البنك المركزى.



المصدر: البنك المركزى المصرى وحسابات وزارة المالية.

١/ إجمالى السيولة المحلية تتكون من المعروض النقدى وأشباه النقود.

٢/ معدل النمو فى السيولة المحلية باستخدام سعر الصرف الثابت، ويتم حسابه عن طريق تطبيق سعر الصرف السائد فى نفس الفترة من العام السابق للفترة الحالية.

٣/ الودائع الجارية وغير الجارية بالعملات الأجنبية .

القسم الأول: نظرة عامة على الأداء الإقتصادي والمالى (تابع)

بيان ربع سنوي				بيان سنوي				
سبتمبر-١٤	يونيو-١٤	مارس-١٤	سبتمبر-١٣	٢٠١٤/١٣	٢٠١٣/١٢	٢٠١٢/١١	٢٠١١/١٠	٢٠١٠/٠٩
				ي- القطاع المالى والاستثمارات				
٢,٩	٤,٥	٣,٤	٢,٧	١٤,٠	١٤,٢	١٦,٤	١٧,١	١٩,٥
				إجمالى الإستثمارات المحلية (نسبة إلى الناتج المحلى الإجمالى) ^{١/}				
٠,٥	٠,٤	٠,٤	٠,٣	١,٤	١,٤	١,٥	٠,٩	٣,١
				الإستثمارات الأجنبية المباشرة (نسبة إلى الناتج المحلى الإجمالى) ^{١٢/ ١١/}				
				مؤشرات سوق المال (نهاية العام الميلادى) ^{١٣/}				
٣,٩	١,٠-	٤,٠-	٦,٧	١٠	١٤	١٠-	٦,٥	٥,٨
				العائد على مؤشر EGX-٣٠				
٠,٨	١,٨	١,٥	٠,٩	٠,٨	٢,٠	١,٤	٠,٦	٢,١
				معدل تذبذب مؤشر EGX-٣٠				
٥٢٦,٠	٤٧٨,٠	٤٧٠,٠	٣٧٧,٧	٤٢٦,٨	٣٧٥,٦	٢٨٨,٥	٤٨٨,٢	٤٩٩,٦ ^{٤/}
				رأس المال السوقى (مليار جنيه) ^{١٤/}				
٢٢,٧	٢٣,٩	٢٣,٥	١٨,٩	٢١,٤	٢١,٤	١٨,٣	٣٥,٦	٤١,٤
				رأس المال السوقى (نسبة إلى الناتج المحلى الإجمالى) ^{١٥/}				
٣,٠	٣,٨	٥,١	٢,٥	٢,١	٢,٣	١,٧	٣,١	٥,١
				معدل دوران الاسهم ^{١٦/}				
٢٦,٠	١٩,٩	١٦,٢	١٣,٩	١٢,٩	٢٠,٧	٢٥,٧	٢٣,٦	٢٤,٩
				معاملات الأجنب (نسبة من إجمالى قيمة التداول)				
٢١,٢	١٥,٤	١٥,٨	١٣,٠	١٤,٨	١٢,٤	١٠,٥	١٤,٧	١٢,١
				مضاعف الربحية ^{١٧/}				
٨,٦	٦,١	٦,٣	٧,١	٦,٦	٨,٦	١٠,٤	٧,١	٧,٠
				عائد السهم (%) ^{١٨/}				
٤٧٦,٦٣٥	٤٤٦,٩٠٧	٤٠٤,٧٣٤	٣٣٢,٠٧٣	٣٥٢,٢٠٠	٣٢٥,٨٣٥	٢٤٨,٨٦٩	٢٢٦,٧٩٩	١٣٤,٢٢٦
				سندات مقيدة (مليون جنيه)				
				القطاع المصرفى: (مليون جنيه): ^{١٩/}				
١,٨٩٨,١٦٩	١,٨١٦,٨٧٣	١,٧٧٥,٠١١	١,٦١٩,٥٢٨	١,٦٨٤,٣٤٣	١,٤٤١,١٨٨	١,٣٦٦,١٦٠	١,٢٦٩,٦٩٠	١,٢٢٠,٦٥٥
				إجمالى الأصول				
٦٠١,٢٤٢	٥٨٧,٨٥٢	٥٦٣,١٣٣	٥٤٩,٤٦٨	٥٥٠,٣٠٣	٥١٦,٨٤٢	٥٠٦,٧٣٦	٤٧٤,١٣٩	٤٦٥,٩٩٠
				إجمالى أرصدة الإقراض و الخصم				
٧٨,٦٨٦	٧٧,٥٥٥	٧٦,٧٧٢	٧٢,٣٠٨	٧٦,٥٠٩	٧١,٢٦٤	٦٧,٣٤٥	٥٩,٠٤٩	٤٦,٥٩٨
				رأس المال				
١,٤٦٢,٣٢٦	١,٤٢٩,٤٣٢	١,٣٥٧,٢٤٠	١,٢٢٦,٦٤٠	١,٣١١,٧٩٥	١,٠٨٧,٨١٩	١,٠٢٣,٥١٧	٩٥٧,٠٣٧	٨٩٢,٤٩٢
				إجمالى الودائع				
--	٩,١	٩,٣	٩,٥	٩,١	٩,٣	٩,٨	١٠,٥	١٣,٦
				القروض غير المنتظمة إلى إجمالى القروض				
				مؤشرات مختارة				
				مؤشرات السيولة فى الجهاز المصرفى				
٤١,٠	٤١,٠	٤١,٤	٤٤,٧	٤١,٨	٤٧,٤	٤٩,٤	٤٩,١	٥١,٨
				القروض / الودائع ^{١١٠/}				
٣١,٧	٣٢,٤	٣١,٧	٣٣,٩	٣٢,٧	٣٥,٩	٣٧,١	٣٧,٣	٣٨,٢
				القروض / الأصول ^{١١١/}				
٤٥,٥	٤٥,٤	٤٤,١	٤٢,٠	٤٣,٦	٤٢,٥	٤٠,٦	٣٧,٣	٣٣,٣
				الأوراق المالية / الأصول ^{١١٢/}				
٧٧,٠	٧٨,٧	٧٦,٥	٧٥,٧	٧٧,٩	٧٥,٥	٧٤,٩	٧٥,٤	٧٣,١
				الودائع / الأصول ^{١١٣/}				
٦,٥	٦,٩	٧,٠	٦,٨	٦,٧	٧,٠	٦,٨	٦,٤	٦,٢
				رأس المال / الأصول ^{١١٤/}				
٣,٣	٣,٥	٣,٥	٣,٩	٣,٦	٣,٩	٤,٠	٤,٣	٥,٨
				مخصصات القروض / إجمالى الأصول ^{١١٥/}				

المصادر: الهيئة العامة لسوق المال والبنك المركزى المصرى.

-- بيان غير متاح.

١/ تم حساب المؤشرات الربع سنوية كنسبة من الناتج المحلى الإجمالى للعام بأكمله.

٢/ صافى الإستثمارات الأجنبية المباشرة تشمل الإستثمار الاجنبى فى قطاع البترول.

٣/ البيانات السنوية تعكس نهاية ديسمبر من كل عام.

٤/ القيمة السوقية للأرصدة القائمة. يمثل ناتج ضرب عدد الأسهم القائمة فى سعر السوق السائد.

٥/ قامت وزارة التخطيط بتقدير قيمة الناتج المحلى الإجمالى لعام ٢٠١٤/٢٠١٣ بنحو ١٩٩٧,٦ مليار جنيه، مقارنة بناتج محلى إجمالى قدره ١٧٥٣ مليار جنيه لعام ٢٠١٣/٢٠١٢. وتجدر الإشارة إلى أنه قد تم مراجعة تقديرات الناتج المحلى الإجمالى فى ضوء النتائج النهائية التى تم إعلانها فى ٢٠١٤/٢٠١٣، ليبلغ ٢٣٢١,١ مليار جنيه فى عام ٢٠١٥/٢٠١٤.

٦/ معدل دوران الاسهم = قيمة تداول الاسهم المقيدة / رأس المال السوقى.

٧/ ويعرف أيضا بمعدل السعر على العائد، ويقاس بنسبة سعر السوق لكل سهم إلى أرباحه السنوية.

٨/ الكويون السنوى الموزع / سعر السهم الجارى.

٩/ تعكس بيانات البنوك التجارية.

١٠/ تتضمن القروض والودائع الحكومية وغير الحكومية، ولا تشمل ودائع البنوك لدى البنك المركزى المصرى.

١١/ لدى البنوك العامة فى مصر، بخلاف البنك المركزى.

القسم الأول: نظرة عامة على الأداء الإقتصادى والمالى (تابع)

بيان سنوي					بيان ربع سنوي				
٢٠١٠./٠٩	٢٠١١/١٠	٢٠١٢/١١	٢٠١٣/١٢	* ٢٠١٤/١٣	يوليو -سبتمبر ٢٠١٣ #	يناير-مارس *٢٠١٤	ابريل -يونيو *٢٠١٤	يوليو -سبتمبر * ٢٠١٤	
كـ. معاملات القطاع الخارجى									
(مليون دولار)									
٥٧,٨٩٩	٦٢,٠٠٢	٦٤,٣٥٢	٦٨,٤٧٧	٧٤,١١٨	١٨,٥٤٠	١٩,٦٧١	١٨,٦٠٥	١٩,١٠٧	إجمالى المتحصلات الجارية
٦٢,٢١٧	٦٨,٠٩٠	٧٤,٤٩٨	٧٤,٨٦٨	٧٦,٤٧٥	١٧,٩٣٠	١٩,٣٤٨	٢٠,٤١٨	٢٠,٥٥٠	إجمالى المدفوعات الجارية
-٢٥,١٢٠	-٢٧,١٠٣	-٣٤,١٣٩	-٣٠,٦٩٥	-٣٣,٧٠٣	-٧,٥٤٢	-٨,٩٩٧	-٩,٦٠٧	-٩,٧٤٢	الميزان التجارى
١٠,٣٣٩	٧,٨٧٨	٥,٥٨٥	٥,٠٣٩	٩٧٩	-٢١٩	٨٨٢	٥٦٠	٢,١١٠	الميزان الخدمى
-٤,٣١٨	-٦,٠٨٨	-١٠,١٤٦	-٦,٣٩٠	-٢,٣٥٦	٦١٠	٣٢٣	-١,٨١٣	-١,٤٤٤	ميزان المعاملات الجارية
٨,٩٨٠	٤,١٩٩	١,٠٢٣	٩,٧٧٣	٤,٩٣٥	٤,٦١٠	٢٩٠	١,٩٨٥	٨١١	صافى تدفقات ميزان المعاملات الرأسمالية والمالية
٣,٣٥٦	-٩,٧٥٤	-١١,٢٧٨	٢٣٧	١,٤٧٩	٣,٧٤٧	٢١٨	-٧٣٩	٤١٠	الميزان الكلى (ميزان المدفوعات)
٣٥,٢٢١	٢٦,٥٦٤	١٥,٥٣٤	١٤,٩٣٦	١٦,٦٨٧	١٨,٧٠٩	١٧,٤١٤	١٦,٦٨٧	١٦,٨٧٢	صافى الإحتياطيات الدولية ^{١/}
نسبة إلى الناتج المحلى الإجمالى) ^{١/٢}									
٢٦,٥	٢٦,٣	٢٤,٥	٢٥,٢	٢٥,٩	٦,٥	٦,٩	٦,٦	٥,٩	إجمالى المتحصلات الجارية
٢٨,٤	٢٨,٩	٢٨,٣	٢٧,٥	٢٦,٧	٦,٣	٦,٧	٧,٢	٦,٣	إجمالى المدفوعات الجارية
-١١,٥	-١١,٥	-١٣,٠	-١١,٣	-١١,٨	-٢,٦	-٣,١	-٣,٤	-٣,٠	الميزان التجارى
٤,٧	٣,٣	٢,١	١,٩	٠,٣	-٠,١	٠,٣١	٠,٢٠	٠,٦	الميزان الخدمى
-٢,٠	-٢,٦	-٣,٩	-٢,٤	-٠,٨	٠,٢	٠,١	-٠,٦	-٠,٤	ميزان المعاملات الجارية
١,٥	-٤,١	-٤,٣	٠,١	٠,٥	١,٣	٠,١	-٠,٣	٠,١	الميزان الكلى (ميزان المدفوعات)
نسبة إلى إجمالى المتحصلات الجارية ^{١/٣}									
٢٣,٩	٢٤,٣	٢١,٧	٢٠,٦	٢٢,٠	١٧,٠	١٨,٠	١٩,٣	١٨,٦	الصادرات غير البترولية
١٨,٠	١٩,٨	١٧,٦	١٩,٣	٢٠,٠	١٦,٥	١٤,٥	١٦,٠	١٥,٢	الصادرات البترولية
٢٠,٤	١٧,٣	١٤,٨	١٤,٤	٨,٢	٥,٠	٨,٠	٨,٧	١٠,٩	السياحة
١٦,٧	٢٠,٢	٢٧,٩	٢٧,٢	٢٩,٧	٢١,٨	٢٣,٥	٢٨,٧	٢٤,٧	التحويلات الخاصة
مؤشرات أخرى (%)									
٤٩	٥٠	٤٢	٤٧	٤٤	٤٥,١	٤١,٦	٤٠,٦	٣٩,٩	نسبة تغطية الصادرات للواردات السلعية
١٧٨	١٥٦	١٣٧	١٢٩	١٠٦	٩٥	١٢٢	١١٣	١٤٩	نسبة تغطية الصادرات للواردات الخدمية
٨,٦	٥,٩	٣,١	٣,١	٣,٣	٤,١	٣,٤	٣,١	٣,١	نسبة تغطية صافى الإحتياطيات الدولية للواردات (عدد الاشهر) ^{١/٤}
١٠٤,٨	٧٦,١	٤٥,٢	٣٤,٦	٣٦,٢	٣٩,٨	٣٨,٥	٣٦,٢	٣٧,٦	نسبة صافى الإحتياطيات الدولية إلى الدين الخارجى (%) ^{١/٥}

المصدر: البنك المركزى المصرى.

أرقام معدلة من قبل البنك المركزى المصرى.

* بيان مبدئى.

-- بيان غير متاح.

١/ قد تظهر بعض الفروق فى تقييم الإحتياطيات الدولية نتيجة استخدام أسعار صرف مختلفة داخل محفظة الإحتياطى من العملات الأجنبية.

٢/ تم حساب المؤشرات الربع سنوية باستخدام بيانات الناتج المحلى الإجمالى للعام بأكمله. قامت وزارة التخطيط بتقدير قيمة الناتج المحلى الإجمالى لعام ٢٠١٣/٢٠١٤ بنحو ١٩٩٧,٦ مليار جنيه، مقارنة بناتج محلى إجمالى قدره ١٧٥٣ مليار جنيه لعام ٢٠١٢/٢٠١٣. وتجدر الإشارة إلى أنه قد تم مراجعة تقديرات الناتج المحلى الإجمالى فى ضوء النتائج النهائية التى تم إعلانها فى ٢٠١٣/٢٠١٤، ليبلغ ٢٣٢١,١ مليار جنيه فى عام ٢٠١٤/٢٠١٥.

٣/ بإستبعاد التحويلات الرسمية.

٤/ يعدد أشهر الواردات.

٥/ لا يشمل مديونية القطاع الخاص غير المضمونة.