

القسم الأول

نظرة عامة على الأداء الإقتصادي و المالي

- أ- مؤشرات الإقتصاد العيني و الحقيقي و مصادر النمو..... ١
- ب- السكان و التشغيل..... ٢
- ج- الأسعار المحلية (متوسط الفترة)..... ٢
- د- مؤشرات المالية العامة..... ٣
- هـ- ملخص الدين العام المحلي (بالمليون جنية، رصيد نهاية الفترة)..... ٤
- و- إجمالي الدين العام الخارجي (مليون دولار، رصيد نهاية الفترة)..... ٤
- ز- خدمة الدين الحكومي (مليون جنية، تدفقات)..... ٤
- ح- المؤشرات النقدية (نهاية الفترة)..... ٥
- ط- القطاع المالي والاستثمارات..... ٦
- ي- معاملات القطاع الخارجي..... ٧

القسم الأول: نظرة عامة على الأداء الإقتصادى والمالى

بيان ربع سنوي				بيان سنوي					
يناير- مارس *٢٠١١	أكتوبر- ديسمبر *٢٠١٠	سبتمبر *٢٠١٠	يوليو- مارس *٢٠١٠	٢٠٠٦/٢٠٠٥	٢٠٠٧/٢٠٠٦	٢٠٠٨/٢٠٠٧	٢٠٠٩/٢٠٠٨	٢٠١٠/٢٠٠٩	
٣١٦,١٠٠	٣٤١,١٠٠	٣٦٤,٣٠٠	٢٩١,٤٠٠	١,٢٠٦,٧٠٠	١,٠٤٢,٢٠٠	٨٩٥,٥٠٠	٧٤٤,٨٠٠	٦١٧,٧٠٠	أ. الاقتصاد العيني (بالأسعار الجارية)
٥٣,٨٨١	٥٩,٣٤٤	٦٤,٠٧٤	٥٣,٣٥٧	٢١٨,٩٠٧	١٨٩,٠٩٤	١٦٢,٦٨٨	١٣٠,٤٧٣	١٠٧,٤٨٦	الناتج المحلي (بأسعار السوق بالمليون جنيه)
٣٠١,٥٤٠	٣٢٧,١٢٨	٣٤٨,٩١٥	٢٧٧,٢٩٣	١,١٥٠,٦٢٠	٩٩٤,٠٥٥	٨٥٥,٣٠٢	٧١٠,٣٨٨	٥٨١,١٤٤	الناتج المحلي (بأسعار السوق بالمليون دولار)
٥١,٤٠٠	٥٦,٩١٣	٦١,٣٦٨	٥٠,٧٧٤	٢٠٨,٧٣٤	١٨٠,٣٥٩	١٥٥,٣٨٥	١٢٤,٤٤٤	١٠١,١٢٥	الناتج المحلي (بتكلفة عوامل الإنتاج بالمليون جنيه)
١٥,٨٨٤	١٧,١٤٠	١٨,٣٠٦	١٤,٩٨٧	١٥,٥٣٠	١٣,٧٠٢	١٢,٠٣٠	١٠,٢١١	٨,٦٥٨	الناتج المحلي (بتكلفة عوامل الإنتاج بالمليون دولار)
٢,٧٠٨	٢,٩٨٢	٣,٢٢٠	٢,٧٤٤	٢,٨١٧	٢,٤٨٦	٢,١٨٦	١,٧٨٩	١,٥٠٧	نصيب الفرد من الناتج المحلي الإجمالى (بالجنيه)
									نصيب الفرد من الناتج المحلي الإجمالى (بالدولار)
									ب. مؤشرات الاقتصاد العيني، ومصادر النمو ^{١/٢}
									(معدل النمو)
٤,٢-	٥,٦	٥,٥	٥,٥	٥,٢	٤,٧	٧,٢	٧,١	٦,٨	الناتج المحلي الحقيقي (بأسعار السوق) ^{٣/}
٣,٨-	٥,٧	٥,٥	٥,٦	٥,١	٤,٧	٧,٢	٧,١	٦,٩	الناتج المحلي الحقيقي (بتكلفة عوامل الإنتاج) ^{٣/}
٣,٣-	٤,٨	٣,٩	٣,٦	٤,٣	٥,٠	٦,١	٦,٣	٨,١	القطاع السلمي
٦,٨-	٧,٥	٨,٥	٩,١	٦,٧	٣,٧	١٠,٧	٩,٥	٦,٦	قطاع الخدمات الإنتاجية
١,٤	٤,٧	٤,٦	٤,٤	٤,٥	٥,٨	٣,٥	٤,٣	٣,٨	الخدمات الإجتماعية
٢٥,٩-	٥,٠	١٠,١	٢,٢	٤,٢	٩,١-	١٥,٥	٢٣,٨	١٣,٣	الاستثمارات ^{١/٥}
٣,٥	٥,٢	٣,٥	٦,٢	٥,١	٥,٧	٥,٢	٦,٠	٦,٠	الاستهلاك النهائى ^{١/٤}
٣,٥	٥,٤	٣,٥	٦,٥	٥,١	٥,٧	٥,٧	٦,٩	٦,٤	الاستهلاك الخاص
٣,٦	٤,٠	٣,٣	٤,٢	٤,٥	٥,٦	٢,١	٠,٢	٣,١	الاستهلاك العام
٣,٦-	١١,٧	١٣,٤	٨,٢	٣,٠-	١٤,٥-	٢٨,٨	٢٣,٣	٢١,٣	الصادرات السلعية والخدمة ^{١/٤}
٦,٤-	٣,٢	٣,١	٣,١	٢,٩	٢,٤	٥,٠	٥,١	٤,٨	نصيب الفرد من الناتج المحلي الإجمالى الحقيقي
									الإسغار المحلي ^{١/٦} :
٣٤,٨-	١١,٣	-	١٤,١	٣٠,١	١٣,٠-	٢٤,١	١٤,٧	٢٤,٩	معدل النمو الإسمى السنوى
١٠,٥	١٥,٣	١٢,١	١٧,٥	١٤,١	١٢,٦	١٦,٨	١٦,٣	١٧,١	نسبة إلى الناتج المحلي الإجمالى
									الاستثمارات المحلية ^{١/٥} :
٢٧,٦-	١٣,٥	٢٣,٧	١٢,٧	١٤,٠	٠,٢-	٢٩,١	٣٤,٢	١٩,٥	معدل النمو الإسمى السنوى
١٤,٩	١٨,٨	١٥,٥	٢٢,٣	١٨,٩	١٩,٢	٢٢,٤	٢٠,٩	١٨,٧	نسبة إلى الناتج المحلي الإجمالى

المصدر: وزارة التنمية الإقتصادية.

* بيان مبدئى، وقابل للتعديل.

١/ تقوم وزارة التنمية الإقتصادية حالياً بمراجعة بيانات الناتج المحلي الإجمالى لعام ٢٠١٠/٠٩ على أساس ربع سنوى.

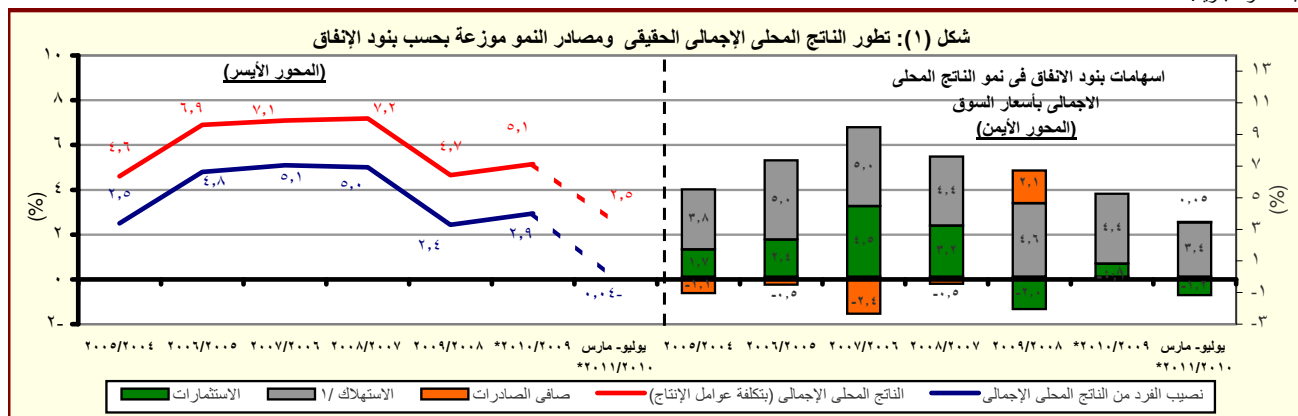
٢/ تم حساب معدلات النمو الحقيقية باستخدام الأسعار الثابتة لعام ٢٠٠٢/٢٠٠١ باستثناء معدلات النمو لكل من عام ٢٠٠٨/٠٧، ٢٠٠٩/٠٨، ٢٠١٠/٠٩ والتى تم حسابها باستخدام الأسعار الثابتة لعام ٢٠٠٧/٠٦.

٣/ تشمل نشاط قطاع البترول والغاز الطبيعى.

٤/ تشمل صافى الضرائب غير المباشرة.

٥/ رأس المال الثابت، يشمل التغير فى المخزون.

٦/ بالأسعار الجارية.



المصدر: وزارة التنمية الإقتصادية.

* بيان مبدئى، وقابل للتعديل.

١/ متضمن الاستهلاك العام والخاص.

القسم الأول: نظرة عامة على الأداء الإقتصادي والمالى (تابع)

بيان ربع سنوي				بيان سنوي				
ابريل- يونيو ٢٠١٠	مارس- يونيو ٢٠١١	ديسمبر-يناير ٢٠١٠	أكتوبر-يناير ٢٠١٠	٢٠٠٧/٠٦	٢٠٠٨/٠٧	٢٠٠٩/٠٨	٢٠١٠/٠٩	٢٠١١/١٠
ج . السكان								
٧٨,٧	٨٠,١	٧٩,٦	٨٠,٤	٧٣,٦	٧٥,٢	٧٦,٨	٧٨,٧	٨٠,٤
٢,٤	--	٢,٤	٢,٢	٢,٣	٢,١	٢,٢	٢,٤	٢,٢
د . الأسعار المحلية (متوسط الفترة)								
١٠,٨	١١,٠	١٠,٥	١١,٩	١١,٠	١١,٧	١٦,٢	١١,٧	١١,٠
١١,٤	١٧,٣	١٤,٤	١٩,٩	١١,٨	١٧,٧	٢,٥	٥,٠	١٥,٩
٨,٥	٨,٥	٨,٥	٨,٥	٩,٠	١٠,٠	٩,٠	٨,٥	٨,٥
١٠,٠	١٠,٥	٩,٠	١١,٥	٨,٧	٧,٠	١١,٣	٩,٩	١٠,٢
٦,٣	٦,٥	٦,٦	٦,٦	٦,١	٦,٥	٦,٥	٦,٣	٦,٦
٨,٢٧	٨,٦٨	٨,٢٦	٨,٩٦	٨,٨	١٠,٣	٩,٥	٨,٣	٨,٥
٥,٥٩	٥,٨٧	٥,٧٥	٥,٩٤	٥,٧١	٥,٥٠	٥,٥١	٥,٥١	٥,٨١

المصادر: وزارة التنمية الاقتصادية والبنك المركزى المصرى والجهاز المركزى للتعبئة العامة والإحصاء.

١ | تغيير فى السلسلة. تعكس البيانات قبل ٢٠٠٧/٨/٢٠٠٠ معدلات التضخم وفقاً لأسعار الجمله.

-- بيان غير متاح

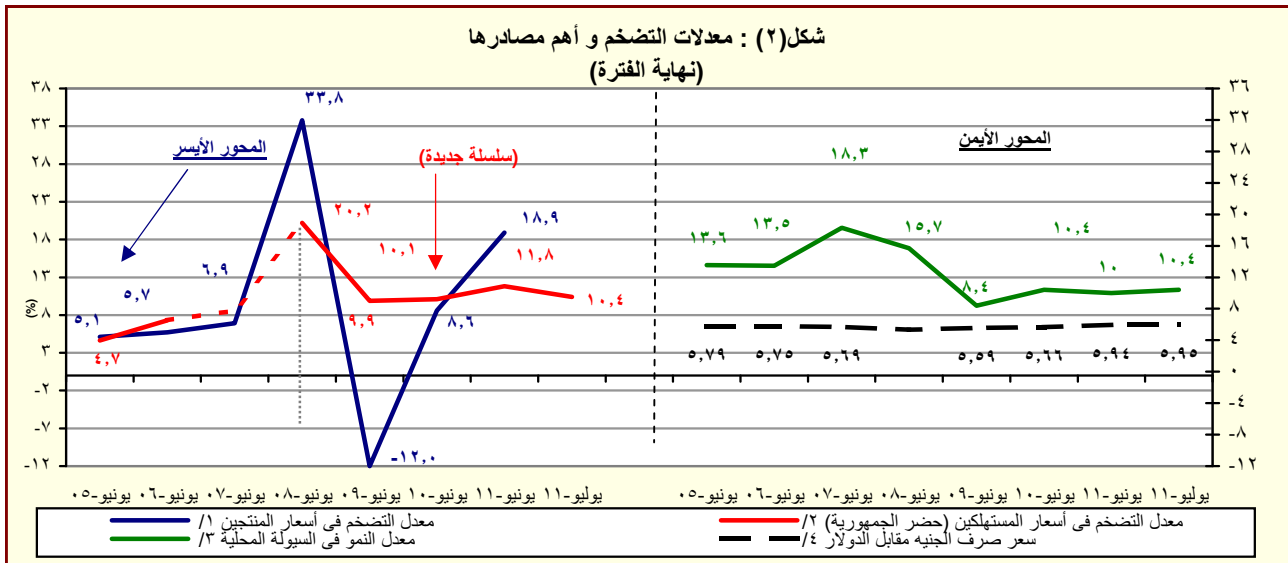
١/ لا يتضمن المصريين المقيمين فى الخارج.

٢/ بدءاً من اغسطس ٢٠٠٩، تم استحداث سلسلة أرقام قياسية جديدة لأسعار المستهلكين (حضر الجمهورية) باستخدام الأوزان المستخرجة من بحث الدخل و الانفاق و الاستهلاك لعام ٢٠٠٨/٢٠٠٩ مع استخدام بيانات شهر يناير ٢٠١٠ كفترة الأساس. وفيما يخص بيانات ما قبل ذلك التاريخ، فقد استخدمت الأوزان المستخرجة من بحث الدخل والانفاق والاستهلاك لعام ٢٠٠٤/٢٠٠٥ مع استخدام يناير ٢٠٠٧ كشهر أساس.

٣/ قام الجهاز المركزى للتعبئة العامة والإحصاء بإصدار رقم قياسي جديد لأسعار المنتجين بدءاً من سبتمبر ٢٠٠٧ ليحل محل الأرقام القياسية لأسعار الجمله، وذلك باستخدام أسعار السلع والخدمات للسنة المالية (٢٠٠٤-٢٠٠٥) كفترة أساس لسلسلة الأرقام القياسية، كما تم إستخراج الأوزان باستخدام متوسط عامى (٢٠٠٢-٢٠٠٣ ، ٢٠٠٣-٢٠٠٤) للقيم الإجمالية للإنتاج الصناعى والزراعى والخدمى.

٤/ البيانات تعكس نهاية الفترة.

٥/ متوسط ميلادى.



المصدر: البنك المركزى المصرى و لجهاز المركزى للتعبئة العامة والإحصاء

١/ تغيير فى السلسلة. تعكس البيانات قبل يونيو ٢٠٠٧ معدلات التضخم وفقاً لأسعار الجمله.

٢/ بدءاً من اغسطس ٢٠٠٩، تم استحداث سلسلة أرقام قياسية جديدة لأسعار المستهلكين (حضر الجمهورية) باستخدام الأوزان المستخرجة من بحث الدخل و الانفاق و الاستهلاك لعام ٢٠٠٨/٢٠٠٩ مع استخدام بيانات شهر يناير ٢٠١٠ كفترة الأساس. وفيما يخص بيانات ما قبل ذلك التاريخ، فقد استخدمت الأوزان المستخرجة من بحث الدخل والانفاق والاستهلاك لعام ٢٠٠٤/٢٠٠٥ مع استخدام يناير ٢٠٠٧ كشهر أساس.

٣/ يعرف إجمالى السيولة المحلية كإجمالى صافى الأصول الأجنبية وصافى الأصول المحلية لدى الجهاز المصرفى (فى جانب الأصول) ، أو كجمله المعروض النقدى وأشباه النقود لدى الجهاز المصرفى (فى جانب الخصوم).

٤/ يعكس البيان متوسط شهرى.

القسم الأول: نظرة عامة على الأداء الإقتصادي والمالي (تابع)

يوليو-مايو ٢٠١١/١٠	١/ ٢٠١٢/١١	* ٢٠١٠/٠٩	٢٠٠٩/٠٨	٢٠٠٨/٠٧	٢٠٠٧/٠٦	٢٠٠٦/٠٥
(موازنة)	(موازنة)	(فعلي مبدئي)	(فعلي)	(فعلي)	(فعلي)	(فعلي)
٥. مؤشرات المالية العامة ^{١٢}						
١- قطاع الموازنة العامة (بالمليون جنيه) ^{٢/}						
إجمالي الإيرادات	١٥١,٢٦٦	١٨٠,٢١٥	٢٢١,٤٠٤	٢٨٢,٥٠٥	٢٦٨,١١٤	٣٤٩,٦٤٧
إجمالي المصروفات	٢٠٧,٨١٠	٢٢٢,٠٢٩	٢٨٢,٢٩٠	٣٥١,٥٠٠	٣٦٥,٩٨٧	٤٩٠,٥٩٠
العجز الأولي ^{٤/}	١٣,٥٧٠	٦,٩٩٨	١٠,٥٩٤	١٩,٠١٦	٢٥,٧٠٥	٢٧,٩٨٠
العجز النقدي ^{٥/}	٥٦,٥٤٤	٤١,٨١٥	٦٠,٨٨٦	٦٨,٩٩٥	٩٧,٨٧٢	١٤٠,٩٤٣
العجز الكلي	٥٠,٣٨٥	٥٤,٦٩٧	٦١,١٢٢	٧١,٨٢٦	٩٨,٠٣٨	١٣٤,٢٨٠
٢- قطاع الموازنة العامة ^{٢/} (معدل نمو سنوي)						
إجمالي الإيرادات	٣٦,٤	١٩,١	٢٢,٩	٢٧,٦	-٥,١	٢٢,٣
الإيرادات الضريبية	٢٩,١	١٦,٩	٢٠,٠	١٩,٠	٤,٥	١٥,٩
الإيرادات غير الضريبية	٥٢,٤	٢٣,٢	٢٧,٨	٤١,٧	-١٨,٢	٣٧,٥
إجمالي المصروفات (ومنها):	٢٨,٦	٦,٨	٢٧,١	٢٤,٥	٤,١	٢١,٧
الأجور وتعويضات العاملين	١٢,٥	١١,٦	٢٠,٥	٢١,٢	١٢,١	٢٣,٣
الفوائد المدفوعة	١٢,٣	٢٩,٦	٥,٩	٤,٥	٣٧,٠	١٦,٦
٣- قطاع الحكومة العامة (مليون جنيه) ^{١٦}						
إجمالي الإيرادات	١٧٥,٩٣٠	٢٠٥,٦٥٤	٢٤٨,٨٣٤	٢٨٨,٥٤٤	٣٠٣,٣٧٤	--
إجمالي المصروفات	٢٢٣,٦٢٤	٢٤٤,٠١٨	٣٠٥,٧٩٤	٣٥٦,٩٤٢	٣٩٦,٦٩٣	--
العجز الكلي	٥٦,٦٩٤	٥٦,٢١٣	٦٧,٥٦٣	٧٢,٣٧٨	٩٨,٣١٩	--
٤ - نسبة إلى الناتج المحلي الإجمالي ^{١٧}						
قطاع الموازنة العامة ^{١٣}						
إجمالي الإيرادات	٢٤,٥	٢٤,٢	٢٤,٧	٢٧,١	٢٢,٢	٢٢,٣
الإيرادات الضريبية	١٥,٨	١٥,٣	١٥,٣	١٥,٧	١٤,١	١٤,٨
الإيرادات غير الضريبية	٨,٧	٨,٨	٩,٤	١١,٤	٨,١	٧,٥
إجمالي المصروفات (ومنها):	٣٣,٦	٢٩,٨	٣١,٥	٣٣,٧	٣٠,٣	٣١,٢
الأجور وتعويضات العاملين	٧,٦	٧,٠	٧,٠	٧,٣	٧,١	٧,٥
الفوائد المدفوعة	٦,٠	٦,٤	٥,٦	٥,١	٦,٠	٦,٨
العجز الأولي ^{٤/}	٢,٢	٠,٩	١,٢	١,٨	٢,١	١,٨
العجز النقدي ^{٥/}	٩,٢	٥,٦	٦,٨	٦,٦	٨,١	٩,٠
العجز الكلي	٨,٢	٧,٣	٦,٨	٦,٩	٨,١	٨,٦
الحكومة العامة ^{١٦}						
العجز الأولي ^{٤/}	٣,٥	٢,٤	٣,٠	٢,٧	٣,٠	--
العجز الكلي	٩,٢	٧,٥	٧,٥	٦,٩	٨,٢	--

المصدر: وزارة المالية

-- بيان غير متاح.

* بيان مبدئي تحت المراجعة. **جدير بالذكر أن البيانات التقديرية الأولية لأداء الموازنة العامة للدولة في العام المالي ٢٠١١/٢٠١٠ لا تزال في طور الإعداد وسوف يتم نشرها عند الإنتهاء منها.**

١/ تعكس بيانات الموازنة بعد التصديق عليها من قبل المجلس الأعلى للقوات المسلحة.

٢/ تم إعادة تبويب فعايلات الموازنة العامة لتتفق مع معايير صندوق النقد الدولي والمعروفة بـ GFS ٢٠٠١ (على أساس نقدي).

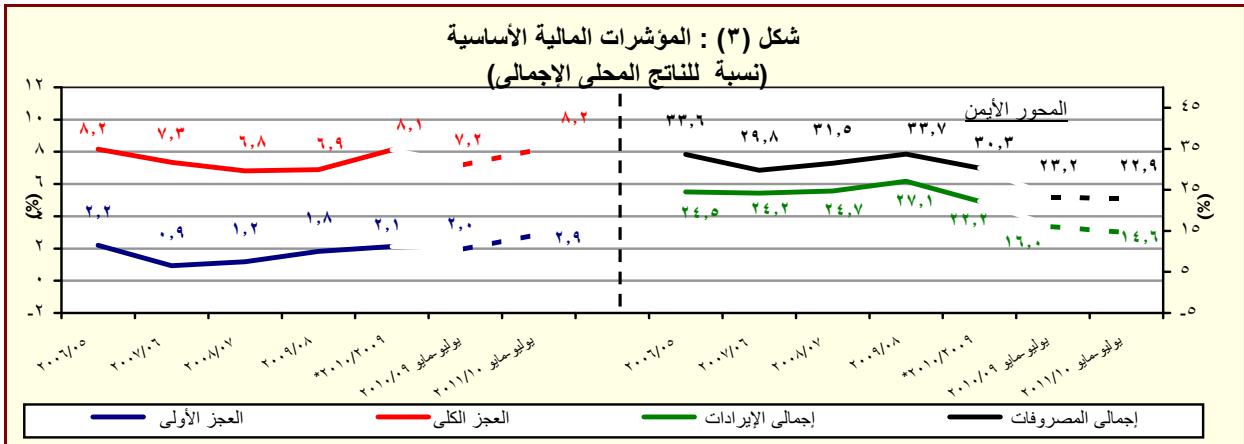
٣/ يشمل قطاع موازنة الجهاز الإدارى و المحليات، والهيئات الخدمية العامة.

٤/ العجز الكلي مخصصاً منه الفوائد المدفوعة.

٥/ العجز الكلي بدون صافي حيازة الأصول المالية.

٦/ يشمل المعاملات المالية لكل من أجهزة الموازنة العامة، وبنك الإستثمار القومي، وصناديق التأمين والمعاشات ، ومع مراعاة إستبعاد كافة المعاملات البينية للجهاز الثلاث لمنع ازدواجية الحساب.

٧/ قامت وزارة التنمية الإقتصادية بتقدير قيمة الناتج المحلي الإجمالي لعام ٢٠١٢/٢٠١١ بنحو ١٥٧٠ مليار جنيه ، مقارنة بناتج محلى إجمالى معدل قدره ١٣٧٣ مليار جنيه كمتوقع لعام ٢٠١١/٢٠١٠.



المصدر: وزارة المالية

* بيان مبدئي، تحت المراجعة.

القسم الأول: نظرة عامة على الأداء الإقتصادي والمالى (تابع)

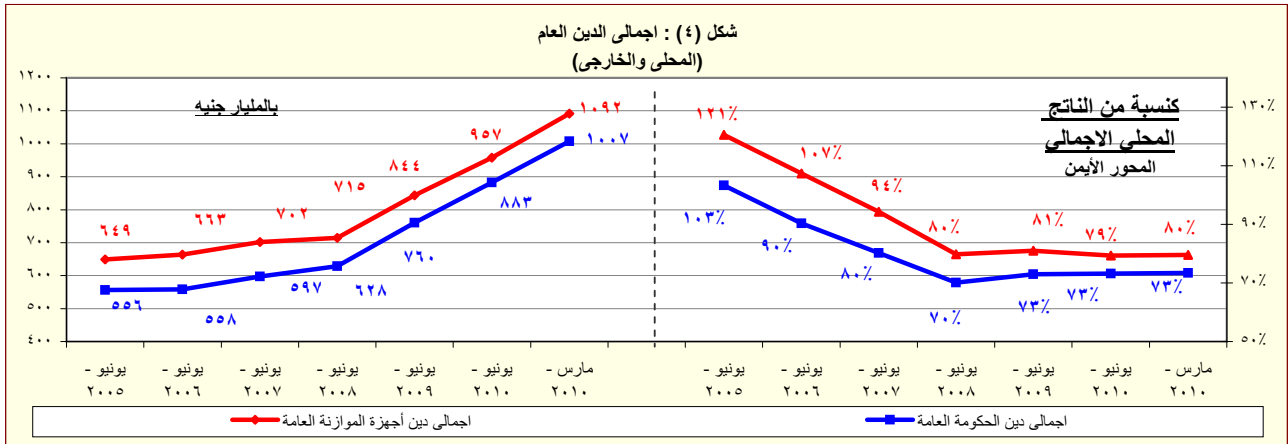
بيان سنوى				بيان سنوى				
مارس-٢٠١٠ ٢٠١٠-سبتمبر ٢٠١٠-ديسمبر ٢٠١٠-مارس				يونيو-٢٠٠٦ يونيو-٢٠٠٧ يونيو-٢٠٠٨ يونيو-٢٠٠٩ يونيو-٢٠١٠*				
١. ملخص الدين العام المحلى								
(بالمليون جنيه، رصيد نهاية الفترة) ^{١/}								
١-إجمالى الدين المحلى لأجهزة الموازنة العامة ^{٢/}				٨٠.٨٤.٣٨٤	٦٩٩.٦٦٧	٥٩٩.٦٠٣	٥٩١.٠٠١	٥٥٤.٨٣٧
ودائع أجهزة الموازنة العامة				(١٥.٥)	(١٦.٧)	(١.٥)	(٦.٥)	(٢.٠)
صافى الدين المحلى لأجهزة الموازنة العامة				١٤٤.٥٦٦	٦٣٤.١٣١	١٢٠.٩٠٤	١١٢.٨٢٩	١٠٩.٩٤٨
٢-إجمالى الدين المحلى للحكومة العامة ^{٣/}				١٤٤.٥٦٦	٦٣٤.١٣١	١٢٠.٩٠٤	١١٢.٨٢٩	١٠٩.٩٤٨
ودائع الحكومة العامة				(٥.٣)	(١٣.٦)	(٧.٢)	(٢.٦)	-(٢٨.٣)
صافى الدين المحلى لأجهزة الموازنة العامة				٦٦٣.٨١٨	٥٦٢.٣٢٦	٤٧٨.٦٩٩	٤٧٨.١٧٢	٤٤٤.٨٨٩
٢-إجمالى الدين المحلى للحكومة العامة ^{٣/}				٦٦٣.٨١٨	٥٦٢.٣٢٦	٤٧٨.٦٩٩	٤٧٨.١٧٢	٤٤٤.٨٨٩
ودائع الحكومة العامة				(١٨.٠)	(١٧.٥)	(٠.١)	(٧.٥)	(١٣.٩)
صافى الدين المحلى للحكومة العامة				٧٣٣.٣٨٧	٦١٥.٨٤٩	٥١٢.٩٨٢	٤٨٦.٢٤١	٤٤٩.٤٥٦
٣-إجمالى الدين العام المحلى ^{٤/}				٧٣٣.٣٨٧	٦١٥.٨٤٩	٥١٢.٩٨٢	٤٨٦.٢٤١	٤٤٩.٤٥٦
الودائع ^{٥/}				(١٩.١)	(٢٠.١)	(٥.٥)	(٨.٢)	-(٠.٣)
صافى الدين العام المحلى				١٥٨.٥٣١	١٤٨.٨١١	١٣١.٠٤٣	١١٦.٩٦٤	١١٧.٢٤٧
٣-إجمالى الدين العام المحلى ^{٤/}				١٥٨.٥٣١	١٤٨.٨١١	١٣١.٠٤٣	١١٦.٩٦٤	١١٧.٢٤٧
الودائع ^{٥/}				(٦.٥)	(١٣.٦)	(١٢.٠)	-(٠.٢)	-(٣٢.٥)
صافى الدين العام المحلى				٥٧٤.٨٥٦	٤٦٧.٠٣٨	٣٨١.٩٣٩	٣٦٩.٢٧٧	٣٣٢.٢٠٩
٣-إجمالى الدين العام المحلى ^{٤/}				٥٧٤.٨٥٦	٤٦٧.٠٣٨	٣٨١.٩٣٩	٣٦٩.٢٧٧	٣٣٢.٢٠٩
الودائع ^{٥/}				(٢٣.١)	(٢٢.٣)	(٣.٤)	(١١.٢)	(١٩.٨)
صافى الدين العام المحلى				٧٦٩.٧٨٣	٦٤٣.٦٢٨	٥٣٧.٥٣٣	٤٩٣.٨٧٩	٤٧٠.٢٦٤
٣-إجمالى الدين العام المحلى ^{٤/}				٧٦٩.٧٨٣	٦٤٣.٦٢٨	٥٣٧.٥٣٣	٤٩٣.٨٧٩	٤٧٠.٢٦٤
الودائع ^{٥/}				(١٩.٦)	(١٩.٧)	(٨.٨)	(٥.٠)	(٠.٣)
صافى الدين العام المحلى				١٧٠.١٧١	١٦٧.٧٣٣	١٥٠.٥٠١	١٣٠.٦٥٥	١٣٧.٣٣٢
٣-إجمالى الدين العام المحلى ^{٤/}				١٧٠.١٧١	١٦٧.٧٣٣	١٥٠.٥٠١	١٣٠.٦٥٥	١٣٧.٣٣٢
الودائع ^{٥/}				(١.٥)	(١١.٤)	(١٥.٢)	-(٤.٩)	-(٢٠.٧)
صافى الدين العام المحلى				٥٩٩.٦١٢	٤٧٥.٨٩٥	٣٨٧.٠٣٢	٣٦٣.٢٧٤	٣٣٢.٩٩٢
٣-إجمالى الدين العام المحلى ^{٤/}				٥٩٩.٦١٢	٤٧٥.٨٩٥	٣٨٧.٠٣٢	٣٦٣.٢٧٤	٣٣٢.٩٩٢
الودائع ^{٥/}				(٢٦.٠)	(٢٣.٠)	(٦.٥)	(٩.١)	(١٨.٢)
صافى الدين العام المحلى				٣٣.٦٩٤	٣١.٥٣١	٣٣.٨٩٣	٢٩.٨٩٨	٢٩.٥٩٣
٣-إجمالى الدين العام المحلى ^{٤/}				٣٣.٦٩٤	٣١.٥٣١	٣٣.٨٩٣	٢٩.٨٩٨	٢٩.٥٩٣
الودائع ^{٥/}				٢٦.٢٤٩	٢٥.٨١٨	٢١.٦٤١	١٩.٤٩٢	١٨.٨٦٥
صافى الدين العام المحلى				٧.٤٤٥	٥.٧١٣	١٢.٢٥٢	١٠.٤٠٦	١٠.٧٢٨
٣-إجمالى الدين العام المحلى ^{٤/}				٧.٤٤٥	٥.٧١٣	١٢.٢٥٢	١٠.٤٠٦	١٠.٧٢٨
الودائع ^{٥/}				٢٦.٢٤٩	٢٥.٨١٨	٢١.٦٤١	١٩.٤٩٢	١٨.٨٦٥
صافى الدين العام المحلى				٧.٤٤٥	٥.٧١٣	١٢.٢٥٢	١٠.٤٠٦	١٠.٧٢٨
٣-إجمالى الدين العام المحلى ^{٤/}				٧.٤٤٥	٥.٧١٣	١٢.٢٥٢	١٠.٤٠٦	١٠.٧٢٨
الودائع ^{٥/}				٢٦.٢٤٩	٢٥.٨١٨	٢١.٦٤١	١٩.٤٩٢	١٨.٨٦٥
صافى الدين العام المحلى				٧.٤٤٥	٥.٧١٣	١٢.٢٥٢	١٠.٤٠٦	١٠.٧٢٨
٣-إجمالى الدين العام المحلى ^{٤/}				٧.٤٤٥	٥.٧١٣	١٢.٢٥٢	١٠.٤٠٦	١٠.٧٢٨
الودائع ^{٥/}				٢٦.٢٤٩	٢٥.٨١٨	٢١.٦٤١	١٩.٤٩٢	١٨.٨٦٥
صافى الدين العام المحلى				٧.٤٤٥	٥.٧١٣	١٢.٢٥٢	١٠.٤٠٦	١٠.٧٢٨
٣-إجمالى الدين العام المحلى ^{٤/}				٧.٤٤٥	٥.٧١٣	١٢.٢٥٢	١٠.٤٠٦	١٠.٧٢٨
الودائع ^{٥/}				٢٦.٢٤٩	٢٥.٨١٨	٢١.٦٤١	١٩.٤٩٢	١٨.٨٦٥
صافى الدين العام المحلى				٧.٤٤٥	٥.٧١٣	١٢.٢٥٢	١٠.٤٠٦	١٠.٧٢٨
٣-إجمالى الدين العام المحلى ^{٤/}				٧.٤٤٥	٥.٧١٣	١٢.٢٥٢	١٠.٤٠٦	١٠.٧٢٨
الودائع ^{٥/}				٢٦.٢٤٩	٢٥.٨١٨	٢١.٦٤١	١٩.٤٩٢	١٨.٨٦٥
صافى الدين العام المحلى				٧.٤٤٥	٥.٧١٣	١٢.٢٥٢	١٠.٤٠٦	١٠.٧٢٨
٣-إجمالى الدين العام المحلى ^{٤/}				٧.٤٤٥	٥.٧١٣	١٢.٢٥٢	١٠.٤٠٦	١٠.٧٢٨
الودائع ^{٥/}				٢٦.٢٤٩	٢٥.٨١٨	٢١.٦٤١	١٩.٤٩٢	١٨.٨٦٥
صافى الدين العام المحلى				٧.٤٤٥	٥.٧١٣	١٢.٢٥٢	١٠.٤٠٦	١٠.٧٢٨
٣-إجمالى الدين العام المحلى ^{٤/}				٧.٤٤٥	٥.٧١٣	١٢.٢٥٢	١٠.٤٠٦	١٠.٧٢٨
الودائع ^{٥/}				٢٦.٢٤٩	٢٥.٨١٨	٢١.٦٤١	١٩.٤٩٢	١٨.٨٦٥
صافى الدين العام المحلى				٧.٤٤٥	٥.٧١٣	١٢.٢٥٢	١٠.٤٠٦	١٠.٧٢٨
٣-إجمالى الدين العام المحلى ^{٤/}				٧.٤٤٥	٥.٧١٣	١٢.٢٥٢	١٠.٤٠٦	١٠.٧٢٨
الودائع ^{٥/}				٢٦.٢٤٩	٢٥.٨١٨	٢١.٦٤١	١٩.٤٩٢	١٨.٨٦٥
صافى الدين العام المحلى				٧.٤٤٥	٥.٧١٣	١٢.٢٥٢	١٠.٤٠٦	١٠.٧٢٨
٣-إجمالى الدين العام المحلى ^{٤/}				٧.٤٤٥	٥.٧١٣	١٢.٢٥٢	١٠.٤٠٦	١٠.٧٢٨
الودائع ^{٥/}				٢٦.٢٤٩	٢٥.٨١٨	٢١.٦٤١	١٩.٤٩٢	١٨.٨٦٥
صافى الدين العام المحلى				٧.٤٤٥	٥.٧١٣	١٢.٢٥٢	١٠.٤٠٦	١٠.٧٢٨
٣-إجمالى الدين العام المحلى ^{٤/}				٧.٤٤٥	٥.٧١٣	١٢.٢٥٢	١٠.٤٠٦	١٠.٧٢٨
الودائع ^{٥/}				٢٦.٢٤٩	٢٥.٨١٨	٢١.٦٤١	١٩.٤٩٢	١٨.٨٦٥
صافى الدين العام المحلى				٧.٤٤٥	٥.٧١٣	١٢.٢٥٢	١٠.٤٠٦	١٠.٧٢٨
٣-إجمالى الدين العام المحلى ^{٤/}				٧.٤٤٥	٥.٧١٣	١٢.٢٥٢	١٠.٤٠٦	١٠.٧٢٨
الودائع ^{٥/}				٢٦.٢٤٩	٢٥.٨١٨	٢١.٦٤١	١٩.٤٩٢	١٨.٨٦٥
صافى الدين العام المحلى				٧.٤٤٥	٥.٧١٣	١٢.٢٥٢	١٠.٤٠٦	١٠.٧٢٨
٣-إجمالى الدين العام المحلى ^{٤/}				٧.٤٤٥	٥.٧١٣	١٢.٢٥٢	١٠.٤٠٦	١٠.٧٢٨
الودائع ^{٥/}				٢٦.٢٤٩	٢٥.٨١٨	٢١.٦٤١	١٩.٤٩٢	١٨.٨٦٥
صافى الدين العام المحلى				٧.٤٤٥	٥.٧١٣	١٢.٢٥٢	١٠.٤٠٦	١٠.٧٢٨
٣-إجمالى الدين العام المحلى ^{٤/}				٧.٤٤٥	٥.٧١٣	١٢.٢٥٢	١٠.٤٠٦	١٠.٧٢٨
الودائع ^{٥/}				٢٦.٢٤٩	٢٥.٨١٨	٢١.٦٤١	١٩.٤٩٢	١٨.٨٦٥
صافى الدين العام المحلى				٧.٤٤٥	٥.٧١٣	١٢.٢٥٢	١٠.٤٠٦	١٠.٧٢٨
٣-إجمالى الدين العام المحلى ^{٤/}				٧.٤٤٥	٥.٧١٣	١٢.٢٥٢	١٠.٤٠٦	١٠.٧٢٨
الودائع ^{٥/}				٢٦.٢٤٩	٢٥.٨١٨	٢١.٦٤١	١٩.٤٩٢	١٨.٨٦٥
صافى الدين العام المحلى				٧.٤٤٥	٥.٧١٣	١٢.٢٥٢	١٠.٤٠٦	١٠.٧٢٨
٣-إجمالى الدين العام المحلى ^{٤/}				٧.٤٤٥	٥.٧١٣	١٢.٢٥٢	١٠.٤٠٦	١٠.٧٢٨
الودائع ^{٥/}				٢٦.٢٤٩	٢٥.٨١٨	٢١.٦٤١	١٩.٤٩٢	١٨.٨٦٥
صافى الدين العام المحلى				٧.٤٤٥	٥.٧١٣	١٢.٢٥٢	١٠.٤٠٦	١٠.٧٢٨
٣-إجمالى الدين العام المحلى ^{٤/}				٧.٤٤٥	٥.٧١٣	١٢.٢٥٢	١٠.٤٠٦	١٠.٧٢٨
الودائع ^{٥/}				٢٦.٢٤٩	٢٥.٨١٨	٢١.٦٤١	١٩.٤٩٢	١٨.٨٦٥
صافى الدين العام المحلى				٧.٤٤٥	٥.٧١٣	١٢.٢٥٢	١٠.٤٠٦	١٠.٧٢٨
٣-إجمالى الدين العام المحلى ^{٤/}				٧.٤٤٥	٥.٧١٣	١٢.٢٥٢	١٠.٤٠٦	١٠.٧٢٨
الودائع ^{٥/}				٢٦.٢٤٩	٢٥.٨١٨	٢١.٦٤١	١٩.٤٩٢	١٨.٨٦٥
صافى الدين العام المحلى				٧.٤٤٥	٥.٧١٣	١٢.٢٥٢	١٠.٤٠٦	١٠.٧٢٨
٣-إجمالى الدين العام المحلى ^{٤/}				٧.٤٤٥	٥.٧١٣	١٢.٢٥٢	١٠.٤٠٦	١٠.٧٢٨
الودائع ^{٥/}				٢٦.٢٤٩	٢٥.٨١٨	٢١.٦٤١	١٩.٤٩٢	١٨.٨٦٥
صافى الدين العام المحلى				٧.٤٤٥	٥.٧١٣	١٢.٢٥٢	١٠.٤٠٦	١٠.٧٢٨
٣-إجمالى الدين العام المحلى ^{٤/}				٧.٤٤٥	٥.٧١٣	١٢.٢٥٢	١٠.٤٠٦	١٠.٧٢٨
الودائع ^{٥/}				٢٦.٢٤٩	٢٥.٨١٨	٢١.٦٤١	١٩.٤٩٢	١٨.٨٦٥
صافى الدين العام المحلى				٧.٤٤٥	٥.٧١٣	١٢.٢٥٢	١٠.٤٠٦	١٠.٧٢٨
٣-إجمالى الدين العام المحلى ^{٤/}				٧.٤٤٥	٥.٧١٣	١٢.٢٥٢	١٠.٤٠٦	١٠.٧٢٨
الودائع ^{٥/}				٢٦.٢٤٩	٢٥.٨١٨	٢١.٦٤١	١٩.٤٩٢	١٨.٨٦٥
صافى الدين العام المحلى				٧.٤٤٥	٥.٧١٣	١٢.٢٥٢	١٠.٤٠٦	١٠.٧٢٨
٣-إجمالى الدين العام المحلى ^{٤/}				٧.٤٤٥	٥.٧١٣	١٢.٢٥٢	١٠.٤٠٦	١٠.٧٢٨
الودائع ^{٥/}				٢٦.٢٤٩	٢٥.٨١٨	٢١.٦٤١	١٩.٤٩٢	١٨.٨٦٥
صافى الدين العام المحلى				٧.٤٤٥	٥.٧١٣	١٢.٢٥٢	١٠.٤٠٦	١٠.٧٢٨
٣-إجمالى الدين العام المحلى ^{٤/}				٧.٤٤٥	٥.٧١٣	١٢.٢٥٢	١٠.٤٠٦	١٠.٧٢٨
الودائع ^{٥/}				٢٦.٢٤٩	٢٥.٨١٨	٢١.٦٤١	١٩.٤٩٢	١٨.٨٦٥
صافى الدين العام المحلى				٧.٤٤٥	٥.٧١٣	١٢.٢٥٢	١٠.٤٠٦	١٠.٧٢٨
٣-إجمالى الدين العام المحلى ^{٤/}				٧.٤٤٥	٥.٧١٣	١٢.٢٥٢	١٠.٤٠٦	١٠.٧٢٨
الودائع ^{٥/}				٢٦.٢٤٩	٢٥.٨١٨	٢١.٦٤١	١٩.٤٩٢	١٨.٨٦٥
صافى الدين العام المحلى				٧.٤٤٥	٥.٧١٣	١٢.٢٥٢	١٠.٤٠٦	١٠.٧٢٨
٣-إجمالى الدين العام المحلى ^{٤/}				٧.٤٤٥	٥.٧١٣	١٢.٢٥٢	١٠.٤٠٦	١٠.٧٢٨
الودائع ^{٥/}				٢٦.٢٤٩	٢٥.٨١٨	٢١.٦٤١	١٩.٤٩٢	١٨.٨٦٥
صافى الدين العام المحلى				٧.٤٤٥	٥.٧١٣	١٢.٢٥٢	١٠.٤٠٦	١٠.٧٢٨
٣-إجمالى الدين العام المحلى ^{٤/}				٧.٤٤٥	٥.٧١٣	١٢.٢٥٢	١٠.٤٠٦	١٠.٧٢٨
الودائع ^{٥/}				٢٦.٢٤٩	٢٥.٨١٨	٢١.٦٤١	١٩.٤٩٢	١٨.٨٦٥
صافى الدين العام المحلى				٧.٤٤٥	٥.٧١٣	١٢.٢٥٢	١٠.٤٠٦	١٠.٧٢٨
٣-إجمالى الدين العام المحلى ^{٤/}				٧.٤٤٥	٥.٧١٣	١٢.٢٥٢	١٠.٤٠٦	١٠.٧٢٨
الودائع ^{٥/}				٢٦.٢٤٩	٢٥.٨١٨	٢١.٦٤١	١٩.٤٩٢	١٨.٨٦٥
صافى الدين العام المحلى				٧.٤٤٥	٥.٧١٣	١٢.٢٥٢	١٠.٤٠٦	١٠.٧٢٨
٣-إجمالى الدين العام المحلى ^{٤/}				٧.٤٤٥	٥.٧١٣	١٢.٢٥٢	١٠.٤٠٦	١٠.٧٢٨
الودائع ^{٥/}				٢٦.٢٤٩	٢٥.٨١٨	٢١.٦٤١	١٩.٤٩٢	١٨.٨٦٥
صافى الدين العام المحلى				٧.٤٤٥	٥.٧١٣	١٢.٢٥٢	١٠.٤٠٦	١٠.٧٢٨
٣-إجمالى الدين العام المحلى ^{٤/}				٧.٤٤٥	٥.٧١٣	١٢.٢٥٢	١٠.٤٠٦	١٠.٧٢٨
الودائع ^{٥/}				٢٦.٢٤٩	٢٥.٨١٨	٢١.٦٤١	١٩.٤٩٢	١٨.٨٦٥
صافى الدين العام المحلى				٧.٤٤٥	٥.٧١٣	١٢.٢٥٢	١٠.٤٠٦	١٠.٧٢٨
٣-إجمالى الدين العام المحلى ^{٤/}				٧.٤٤٥	٥.٧١٣	١٢.٢٥٢	١٠.٤٠٦	١٠.٧٢٨
الودائع ^{٥/}				٢٦.٢٤٩	٢٥.٨١٨	٢١.٦٤١	١٩.٤٩٢	١٨.٨٦٥
صافى الدين العام المحلى				٧.٤٤٥	٥.٧١٣	١٢.٢٥٢	١٠.٤٠٦	١٠.٧٢٨
٣-إجمالى الدين العام المحلى ^{٤/}				٧.٤٤٥	٥.٧١٣	١٢.٢٥٢	١٠.٤٠٦	١٠.٧٢٨
الودائع ^{٥/}				٢٦.٢٤٩	٢٥.٨١٨	٢١.٦٤١	١٩.٤٩٢	١٨.٨٦٥
صافى الدين العام المحلى				٧.٤٤٥	٥.٧١٣	١٢.٢٥٢	١٠.٤٠٦	١٠.٧٢٨

المصدر: وزارة المالية و البنك المركزى المصرى.

() معدل النمو عن العام السابق.

* بيان مبدئى، خاضع للمراجعة.

- ١/ تعكس البيانات رصيد الدين المحلى لثلاث مستويات تجميعية هى: الدين المحلى لأجهزة الموازنة العامة، الدين المحلى المجمع للحكومة العامة، و الدين العام المحلى المجمع. يشمل الدين المحلى لأجهزة الموازنة العامة أرصدة الدين المستفقة على وحدات الجهاز الإدارى، وحدات الإدارة المحلية، و الهيئات الخدمية. ويتضمن الدين المحلى للحكومة العامة أرصدة الدين المجمع المستحق على أجهزة الموازنة العامة للدولة و بنك الإستثمار القومى و صناديق التأمين الإجتماعى. أما عن الدين العام المحلى فيشمل أرصدة الدين المحلى المجمع لكل من الحكومة العامة و الهيئات الاقتصادية.
- ٢/ يمثل المديونية المستفقة على أجهزة الموازنة العامة (وحدات الجهاز الإدارى، وحدات الإدارة المحلية، و الهيئات الخدمية).
- ٣/ يمثل رصيد الدين المجمع المستحق على أجهزة الموازنة العامة للدولة و بنك الإستثمار القومى و صناديق التأمين الإجتماعى بعد إستبعاد المديونيات و العلاقات الداخلية فيما بين القطاعات الثلاثة و التى تتمثل فى إقتراض أجهزة الموازنة العامة من بنك الإستثمار القومى، سندات وزارة المالية لدى صناديق التأمين الإجتماعى و بنك الإستثمار القومى،سندات صناديق التأمين الإجتماعى و أخيراً إقتراض بنك الإستثمار القومى من صناديق التأمين الإجتماعى.
- ٤/ يمثل رصيد الدين المجمع المستحق على الحكومة العامة و الهيئات الاقتصادية بعد إستبعاد إقتراض الهيئات الاقتصادية من بنك الإستثمار القومى، وإقتراض أجهزة الموازنة من الهيئات الاقتصادية.
- ٥/ ودائع الحكومة العامة و الهيئات الاقتصادية بعد إستبعاد ودائع صناديق التأمين الإجتماعى وإقتراض قطاع الموازنة من الهيئات الاقتصادية.
- ٦/ طبقاً لتصنيف و منهجية البنك المركزى المصرى، و الذى يقوم بشطب مديونيات نادى باريس المباشرة وغير المباشرة المستفقة على الجهات الحكومية طبقاً لإعادة الجدولة الى العالم الخارجى، فى حين تقوم الجهات الحكومية بشطب هذه المديونيات من سجلاتها فور سداد المقتبل المحلى الى البنك المركزى طبقاً لجدول السداد الأسمى (والذى يسبق تواريخ إعادة الجدولة)
- ٧/ البيان الربع سنوى لخدمة الدين الحكومى يعكس التدفقات التراكمية لخدمة الدين منذ بداية العام المالى .
- ٨/ قامت وزارة التنمية الاقتصادية بتقدير قيمة الناتج المحلى الإجمالى لعام ٢٠١٢/٢٠١١ بنحو ١٥٧٠ مليار جنيه ، مقارنة بناتج محلى إجمالى معدل قدره ١٣٧٣ مليار جنيه كمتوقع لعام ٢٠١١/٢٠١٠ .



المصدر: وزارة المالية - البنك المركزى المصرى.

القسم الأول: نظرة عامة على الأداء الإقتصادى والمالى (تابع)

بيان سنوى					أحدث بيان متاح				
٢٠٠٧/٠٦	٢٠٠٨/٠٧	٢٠٠٩/٠٨	٢٠١٠/٠٩	٢٠١١/١٠	مارس-١١	ابريل-١١	مايو-١١	#	يونيو-١١ *
ز. المؤشرات النقدية (نهاية الفترة)									
مليون جنيه									
١٣٤,١٢٦	١٦٩,٩١١	١٧٥,١٠٤	٢٠٣,٠٧١	٢٥٠,٩٩٠	٢٣٤,٩٠٠	٢٤٠,٨٤٩	٢٤٧,١٠٢	٢٥٠,٩٩٠	٢٥٠,٩٩٠
نقود الإحتياط ^{١/}									
٦٦٢,٦٨٨	٧٦٦,٦٦٤	٨٣١,٢١١	٩١٧,٤٥٩	١,٠٠٩,٣٥٦	٩٨٨,٠٧٦	٩٨٦,٧٩٢	٩٩٤,٤٣١	١,٠٠٩,٣٥٦	١,٠٠٩,٣٥٦
إجمالى السيولة									
١٣١,٢٩٠	١٧٠,٥٧٩	١٨٢,٩٩١	٢١٤,٠٤٠	٢٤٨,٦٩٥	٢٤٠,٨١٤	٢٤١,٨٦٤	٢٤٤,٠٤١	٢٤٨,٦٩٥	٢٤٨,٦٩٥
المعروض النقدى ^{٢/}									
٥٣١,٣٩٨	٥٩٦,٠٨٥	٦٤٨,٢٢٠	٧٠٣,٤١٩	٧٦٠,٦٦١	٧٤٧,٢٦٢	٧٤٤,٩٢٨	٧٥٠,٣٩٠	٧٦٠,٦٦١	٧٦٠,٦٦١
أشباه النقود ^{٣/}									
معدل النمو السنوى									
١٥,٦	٢٦,٧	٣,١	١٦,٠	٢٣,٦	١٩,٨	٢٠,٥	٢٨,٥	٢٣,٦	٢٣,٦
نقود الإحتياط ^{١/}									
١٨,٣	١٥,٧	٨,٤	١٠,٤	١٠,٠	١١,٢	١٠,٨	١١,٠	١٠,٠	١٠,٠
إجمالى السيولة									
٦٣,٩	٣٨,٩	١٦,٣-	١١,١	١٠,٢-	٣,٧-	١١,٣-	٧,٣-	١٠,٢-	١٠,٢-
صافى الأصول الأجنبية ^{٤/}									
٤,٠	٤,٣	٢٤,٦	١٠,٠	١٩,٠	١٨,٠	٢١,٥	١٩,٠	١٩,٠	١٩,٠
صافى الأصول المحلية ^{٤/}									
١٢,٣	١٢,٦	٥,١	٧,٧	٠,٨	٦,٢	٤,٥	٢,٧	٠,٨	٠,٨
صافى المطلوبات من القطاع الخاص ^{٥/}									
معدلات الإقراض إلى الودائع ^{٦/}									
٣٤,٧	٣٥,٥	٣٠,٠	٣٤,٩	٣٣,٩	٣٢,٤	٣٥,٣	٣٤,١	٣٣,٩	٣٣,٩
القطاع الحكومى									
٥٦,٣	٥٥,٤	٥٥,٦	٥٤,٢	٥١,٢	٥١,٩	٥٢,١	٥١,٧	٥١,٢	٥١,٢
القطاع غير الحكومى									
٥٥,٩	٥٠,٩	٥١,٥	٤٧,٦	٤٦,٤	٤٦,٢	٤٦,٧	٤٦,٨	٤٦,٤	٤٦,٤
بالعملة المحلية									
٥٧,٢	٦٩,٧	٦٩,٠	٧٩,٩	٦٩,٠	٧٢,٣	٧١,٤	٦٩,٢	٦٩,٠	٦٩,٠
بالعملة الأجنبية									
مؤشرات:									
٤,٩٤	٤,٥١	٤,٧٥	٤,٥٢	٤,٠٢	٤,٢١	٤,١٠	٤,٠٢	٤,٠٢	٤,٠٢
مضاعف السيولة المحلية ^{٧/}									
١,٢٢	١,٢٥	١,٣٠	١,٣٨	١,٤٣	١,٤٧	١,٤٧	١,٤٥	١,٤٣	١,٤٣
معدل دوران النقود (وسطى) ^{٨/}									
٢٣,٢	٢٠,٨	٢٠,١	١٧,٢	١٧,٥	١٨,٢	١٨,١	١٧,٩	١٧,٥	١٧,٥
معدل الدورلة فى السيولة المحلية ^{٩/}									
٢٨,٤	٢٥,٨	٢٥,٧	٢٢,٩	٢٤,٠	٢٤,٧	٢٤,٧	٢٤,٥	٢٤,٠	٢٤,٠
معدل الدورلة فى الودائع ^{١٠/}									

المصادر: البنك المركزى المصرى وحسابات وزارة المالية.

أرقام معدلة.

* مبدئى.

١/ تتضمن النقود المتداولة خارج البنك المركزى بالإضافة إلى ودائع البنوك لدى البنك المركزى بالجنيه المصرى.

٢/ يتضمن النقود المتداولة خارج الجهاز المصرفى بالإضافة إلى الودائع الجارية بالعملة المحلية. لا تتضمن الشيكات والحوالات تحت التحصيل.

٣/ تتضمن الودائع الجارية بالعملة الأجنبية والودائع غير الجارية بالعملات المحلية و الأجنبية .

٤/ تم تفعيل إتفاقية الحساب المجمع بين البنك المركزى ووزارة المالية فى يونيو ٢٠٠٨، مما أدى الى إهلاك جزء من السندات الصادرة عن وزارة المالية لصالح البنك المركزى.

٥/ يتضمن المطلوبات من القطاع الخاص و القطاع العائلى.

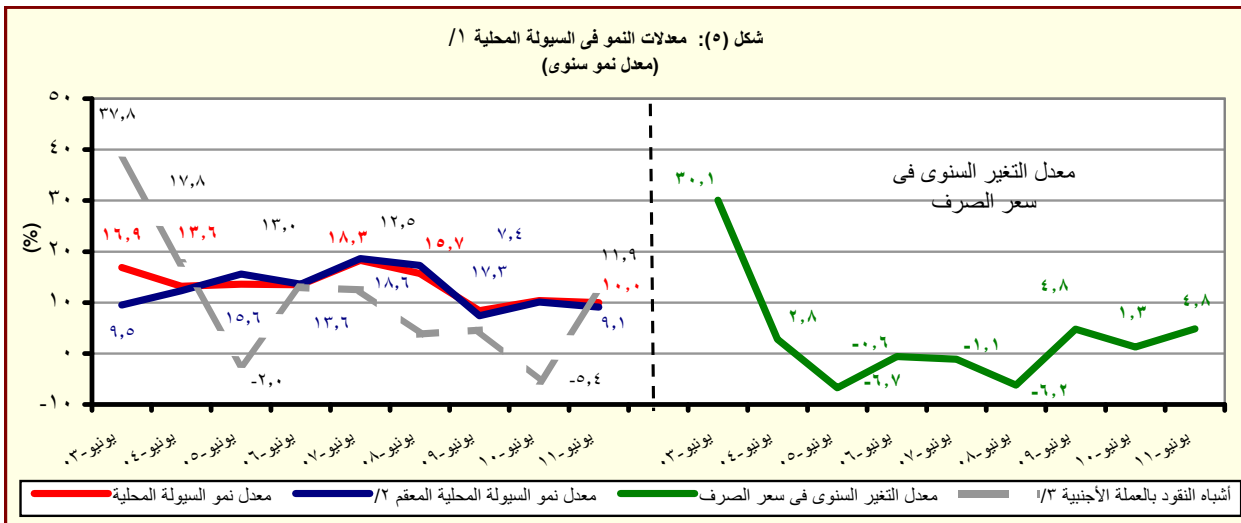
٦/ لا تتضمن كل من الودائع لدى البنك المركزى والقروض الممنوحة من قبل البنك المركزى.

٧/ إجمالى السيولة المحلية / نقود الإحتياط.

٨/ الناتج المحلى الإجمالى / متوسط إجمالى السيولة المحلية (M٢). متوسط إجمالى السيولة المحلية = $\frac{[(M٢)_t + (M٢)_{t-1}]}{2}$.

٩/ يمثل نسبة الودائع الجارية و غير الجارية بالعملات الأجنبية إلى إجمالى السيولة المحلية. لا تتضمن كل من ودائع غير المقيمين (جزء من صافى الأصول الأجنبية) والودائع الحكومية.

١٠/ يمثل نسبة الودائع الحكومية و غير الحكومية بالعملات الأجنبية إلى إجمالى الودائع لدى البنوك. غير متضمن ودائع البنوك لدى البنك المركزى.



القسم الأول: نظرة عامة على الأداء الإقتصادي والمالى (تابع)

بيان ربع سنوي				بيان سنوي				
يونيو-١١	مارس-١١	ديسمبر-١٠	يونيو-١٠	٢٠١٠/٠٩	٢٠٠٩/٠٨	٢٠٠٨/٠٧	٢٠٠٧/٠٦	٢٠٠٦/٠٥
ى- القطاع المالى والإستثمارات								
--	٣,٤	٤,٧	٥,١	١٨,٩	١٩,٢	٢٢,٤	٢٠,٩	١٨,٧
إجمالى الإستثمارات المحلية (نسبة إلى الناتج المحلى الإجمالى) ^{١٨}								
--	٠,١-	٠,٣	١,١	٣,١	٤,٣	٨,١	٨,٥	٥,٧
الإستثمارات الأجنبية المباشرة (نسبة إلى الناتج المحلى الإجمالى) ^{١٨} ^{١٢}								
مؤشرات سوق المال (نهاية العام الميلادى)								
٨٥١	--	١٥٠٤	١٣٢٩	١٤٠١	--	٣٤١٢	٢٣٨١	٢٢٣٩
مؤشر هيئة سوق المال								
٢,٠	--	٠,٧	١,٣	١,٩	--	١,١	٠,٩	١,٢
معدل تدنيب مؤشر سوق المال ^{١٣}								
--	٥٣٢	٦٦٤	٥٦١	٥٧٣	٤٢٧ ^{٤/}	٩٢٧٣٤	٦١٢٩١	٥٤٨٤٣
مؤشر هيرمس								
--	٣,٥٤	٠,٤٩	١,٤٦	٢,٢٢	١,٤٧	١,٢٠	٠,٨٩	١,٢٩
معدل تدنيب مؤشر هيرمس ^{١٣}								
٤٠٠	٤٠٨	٤٨٨	٤١٠	٥٠٠	٤٧٤	٧٦٨	٥٣٤	٤٥٦
رأس المال السوقى (مليار جنيه) ^{١٥}								
٢٩,١	٢٩,٧	٣٥,٦	٣٤,٠	٤١,٤	٤٥,٤	٨٥,٨	٧١,٧	٧٣,٨
رأس المال السوقى (نسبة إلى الناتج المحلى الإجمالى) ^{١٨}								
--	١٢,٤	١٤,٧	١٢,٦	١٢,١	٧,٦	١٩,١	٢١,٠	٢٢,٠
مضاعف الربحية ^{١٧}								
--	٧,٥	٧,١	٧,٥	٧,٠	٦,٦	٥,١	٤,٢	٣,٨
عائد السهم (%) ^{١٨}								
٢٢٩,٨٣٧	٢٣٠,٢٨٥	٢٢٦,٧٩٩	١٧١,٦٦٥	١٧١,٦٦٥	٩٧,٥٨٦	٨٤,٥٤٧	٦٢,١٣٠	٦٥,٧٢٥
سندات مقيدة (مليون جنيه)								
القطاع المصرفى (مليون جنيه): ^{١٩}								
١,٢٦٩,٦٩٠	١,٢٧٣,٥٤٣	١,٢٨٢,٩١٠	١,٢٢٠,٦٥٥	١,٢٢٠,٦٥٥	١,٠٩١,٩٩٣	١,٠٨٣,٣١١	٩٣٧,٩٢٣	٧٦١,٥٦٢
إجمالى الأصول								
٤٧٤,١٣٩	٤٦٩,٩٦١	٤٥٨,٠٨١	٤٦٥,٩٩٠	٤٦٥,٩٩٠	٤٢٩,٩٥٧	٤٠١,٤٢٥	٣٥٣,٧٤٦	٣٢٤,٠٤١
إجمالى أرصدة الإقراض و الخصم								
٥٩,٠٤٩	٥٢,٥٠٨	٥١,٢٣٨	٤٦,٥٩٨	٤٦,٥٩٨	٤١,٥٥٠	٣٧,٥٧٦	٣٣,٠٣٧	٢٧,١١٢
رأس المال								
٩٥٧,٠٣٧	٩٤٠,٨٤٩	٩٤٣,٩٧٢	٨٩٢,٤٩٢	٨٩٢,٤٩٢	٨٠٩,٦٩٤	٧٤٧,١٩٩	٦٤٩,٩٥٣	٥٦٨,٨٤١
إجمالى الودائع								
مؤشرات مختارة								
مؤشرات السيولة فى الجهاز المصرفى								
١١٤,٩	١١٤,٩	١١٢,٠	١١٣,٥	١١٣,٥	١١٤,٦	١٠٩,٣	١٠٩,٤	١١٢,٩
الأصول الأجنبية / الخصوم الأجنبية ^{١١٠}								
٤٩,١	٤٩,٥	٤٨,١	٥١,٨	٥١,٨	٥٢,٤	٥٣,١	٥٣,٧	٥٦,٧
القروض / الودائع ^{١١١}								
٣٧,٣	٣٦,٩	٣٥,٧	٣٨,٢	٣٨,٢	٣٩,٤	٣٧,١	٣٧,٧	٤٢,٥
القروض / الأصول ^{١١٠}								
٣٧,٣	٣٥,٤	٣٤,٤	٣٣,٣	٣٣,٣	٣٠,٥	١٨,٦	١٨,٨	٢٥,٥
الأوراق المالية / الأصول ^{١١٠}								
٧٥,٤	٧٣,٩	٧٣,٦	٧٣,١	٧٣,١	٧٤,١	٦٩,٠	٦٩,٣	٧٤,٧
الودائع / الأصول ^{١١٠}								
٦,٤	٦,٦	٦,٢	٦,٢	٦,٢	٥,٨	٤,٩	٤,٩	٥,٣
رأس المال / الأصول ^{١١٠}								
٤,٣	٤,٣	٤,٢	٥,٨	٥,٨	٦,٤	٥,٨	٥,٧	٧,٢
مخصصات القروض / إجمالى الأصول ^{١١٠}								

المصادر: الهيئة العامة لسوق المال والبنك المركزى المصرى.

-- بيان غير متاح.

١/ تم حساب المؤشرات الربع سنوية كنسبة من الناتج المحلى الإجمالى للعام بأكمله.

٢/ صافى الإستثمارات الأجنبية المباشرة تشمل الإستثمار الاجنبى فى قطاع البترول.

٣/ على أساس الإنحراف المعيارى للعوائد اليومية خلال شهر الدراسة. البيانات السنوية تعكس نهاية ديسمبر من كل عام.

٤/ سلسلة معدلة.

٥/ القيمة السوقية للأرصدة القائمة. يمثل ناتج ضرب عدد الأسهم القائمة فى سعر السوق السائد.

٦/ قامت وزارة التنمية الإقتصادية بتقدير قيمة الناتج المحلى الإجمالى لعام ٢٠١٢/٢٠١١ بنحو ١٥٧٠ مليار جنيه ، مقارنة بناتج محلى إجمالى معدل قدره ١٣٧٣ مليار جنيه كمتوقع لعام ٢٠١١/٢٠١٠.

٧/ ويعرف أيضا بمعدل السعر على العائد، ويقاس بنسبة سعر السوق لكل سهم إلى أرباحه السنوية.

٨/ الكوبون السنوى الموزع / سعر السهم الجارى.

٩/ تعكس بيانات البنوك التجارية.

١٠/ لدى البنوك العامة فى مصر ، بخلاف البنك المركزى.

١١/ تتضمن القروض والودائع الحكومية وغير الحكومية ، ولا تشمل ودائع البنوك لدى البنك المركزى المصرى.

لمصدر: البنك المركزي المصري.

-- بیان غیر متاح.

١/ قد تظهر بعض الفروق في تقييم الإحتياطات الدولية نتيجة استخدام أسعار صرف مختلفة داخل محفظة الإحتياطي من العملات الأجنبية.

٢/ تم حساب المؤشرات الربع سنوية باستخدام بيانات الناتج المحلي الإجمالي للعالم بأكمله. قامت وزارة التنمية الاقتصادية بتقدير قيمة الناتج المحلي الإجمالي لعام ٢٠١٢/٢٠١١ بنحو ١٥٧٠ مليار جنيه، مقارنةً بناتج محلي إجمالي معدل قدره ١٢٧٣ مليار جنيه كمتوقع لعام ٢٠١١/٢٠١٠.

٣/ باستبعاد التحويلات الرسمية.

٤ / بعدد أشهر الواردات.

٥/ لا يشمل مدبونية القطاع الخاص غير المضمونة.