

القسم الأول

نظرة عامة على الأداء الإقتصادي و المالي

- أ- مؤشرات الإقتصاد العيني و الحقيقي و مصادر النمو..... ١
- ب- السكان و التشغيل..... ٢
- ج- الأسعار المحلية (متوسط الفترة)..... ٢
- د- مؤشرات المالية العامة..... ٣
- هـ- ملخص الدين العام المحلي (بالمليون جنية، رصيد نهاية الفترة)..... ٤
- و- إجمالي الدين العام الخارجي (مليون دولار، رصيد نهاية الفترة)..... ٤
- ز- خدمة الدين الحكومي (مليون جنية، تدفقات)..... ٤
- ح- المؤشرات النقدية (نهاية الفترة)..... ٥
- ط- القطاع المالي والاستثمارات..... ٦
- ي- معاملات القطاع الخارجي..... ٧

القسم الأول: نظرة عامة على الأداء الإقتصادى والمالى

بيان ربع سنوي				بيان سنوي					
يناير- مارس *٢٠١١	أكتوبر- ديسمبر *٢٠١٠	سبتمبر- يوليو *٢٠١٠	يناير- مارس *٢٠١٠	٢٠٠٦/٢٠٠٥	٢٠٠٧/٢٠٠٦	٢٠٠٨/٢٠٠٧	٢٠٠٩/٢٠٠٨	٢٠١٠/٢٠٠٩	
أ. الاقتصاد العيني (بالأسعار الجارية)									
٣١٦,١٠٠	٣٤١,١٠٠	٣٦٤,٣٠٠	٢٩١,٤٠٠	١,٢٠٦,٧٠٠	١,٠٤٢,٢٠٠	٨٩٥,٥٠٠	٧٤٤,٨٠٠	٦١٧,٧٠٠	الناتج المحلي (بأسعار السوق بالمليون جنيه)
٥٣,٨٨١	٥٩,٣٤٤	٦٤,٠٧٤	٥٣,٣٥٧	٢١٨,٩٠٧	١٨٩,٠٩٤	١٦٢,٦٨٨	١٣٠,٤٧٣	١٠٧,٤٨٦	الناتج المحلي (بأسعار السوق بالمليون دولار)
٣٠١,٥٤٠	٣٢٧,١٢٨	٣٤٨,٩١٥	٢٧٧,٢٩٣	١,١٥٠,٤٦٠	٩٩٤,٠٥٥	٨٥٥,٣٠٢	٧١٠,٣٨٨	٥٨١,١٤٤	الناتج المحلي (بتكلفة عوامل الإنتاج بالمليون جنيه)
٥١,٤٠٠	٥٦,٩١٣	٦١,٣٦٨	٥٠,٧٧٤	٢٠٨,٧٣٤	١٨٠,٣٥٩	١٥٥,٣٨٥	١٢٤,٤٤٤	١٠١,١٢٥	الناتج المحلي (بتكلفة عوامل الإنتاج بالمليون دولار)
١٥,٨٨٤	١٧,١٤٠	١٨,٣٠٦	١٤,٩٨٧	١٥,٥٣٠	١٣,٧٠٢	١٢,٠٣٠	١٠,٢١١	٨,٦٥٨	نصيب الفرد من الناتج المحلي الإجمالي (بالجنيه)
٢,٧٠٨	٢,٩٨٢	٣,٢٢٠	٢,٧٤٤	٢,٨١٧	٢,٤٨٦	٢,١٨٦	١,٧٨٩	١,٥٠٧	نصيب الفرد من الناتج المحلي الإجمالي (بالدولار)
ب. مؤشرات الاقتصاد العيني ومصادر النمو ^{١/}									
(معدل النمو)									
٤,٢-	٥,٦	٥,٥	٥,٥	٥,٢	٤,٧	٧,٢	٧,١	٦,٨	الناتج المحلي الحقيقي (بأسعار السوق) ^{٢/}
٣,٨-	٥,٧	٥,٥	٥,٦	٥,١	٤,٧	٧,٢	٧,١	٦,٩	الناتج المحلي الحقيقي (بتكلفة عوامل الإنتاج) ^{٣/}
٣,٣-	٤,٨	٣,٩	٣,٦	٤,٣	٥,٠	٦,١	٦,٣	٨,١	القطاع السلي
٦,٨-	٧,٥	٨,٥	٩,١	٦,٧	٣,٧	١٠,٧	٩,٥	٦,٦	قطاع الخدمات الإنتاجية
١,٤	٤,٧	٤,٦	٤,٤	٤,٥	٥,٨	٣,٥	٤,٣	٣,٨	الخدمات الاجتماعية
٢٥,٩-	٥,٠	١٠,١	٢,٢	٤,٢	٩,١-	١٥,٥	٢٣,٨	١٣,٣	الاستثمارات ^{٤/ ٥/}
٣,٥	٥,٢	٣,٥	٦,٢	٥,١	٥,٧	٥,٢	٦,٠	٦,٠	الاستهلاك النهائي ^{٤/}
٣,٥	٥,٤	٣,٥	٦,٥	٥,١	٥,٧	٥,٧	٦,٩	٦,٤	الاستهلاك الخاص
٣,٦	٤,٠	٣,٣	٤,٢	٤,٥	٥,٦	٢,١	٠,٢	٣,١	الاستهلاك العام
٣,٦-	١١,٧	١٣,٤	٨,٢	٣,٠-	١٤,٥-	٢٨,٨	٢٣,٣	٢١,٣	الصادرات السلعية والخدمية ^{٤/}
٦,٤-	٣,٢	٣,١	٣,١	٢,٩	٢,٤	٥,٠	٥,١	٤,٨	نصيب الفرد من الناتج المحلي الإجمالي الحقيقي
الإدخار المحلي ^{١/} :									
٣٤,٨-	١١,٣	-	١٤,١	٣٠,١	١٣,٠-	٢٤,١	١٤,٧	٢٤,٩	معدل النمو الإسمي السنوي
١٠,٥	١٥,٣	١٢,١	١٧,٥	١٤,١	١٢,٦	١٦,٨	١٦,٣	١٧,١	نسبة إلى الناتج المحلي الإجمالي
الاستثمارات المحلية ^{٥/ ١/} :									
٢٧,٦-	١٣,٥	٢٣,٧	١٢,٧	١٤,٠	٠,٢-	٢٩,١	٣٤,٢	١٩,٥	معدل النمو الإسمي السنوي
١٤,٩	١٨,٨	١٥,٥	٢٢,٣	١٨,٩	١٩,٢	٢٢,٤	٢٠,٩	١٨,٧	نسبة إلى الناتج المحلي الإجمالي

المصدر: وزارة التنمية الإقتصادية.

* بيان مبدئى، وقابل للتعديل.

١/ تقوم وزارة التنمية الإقتصادية حالياً بمراجعة بيانات الناتج المحلى الإجمالى لعام ٢٠١٠/٠٩ على أساس ربع سنوى.

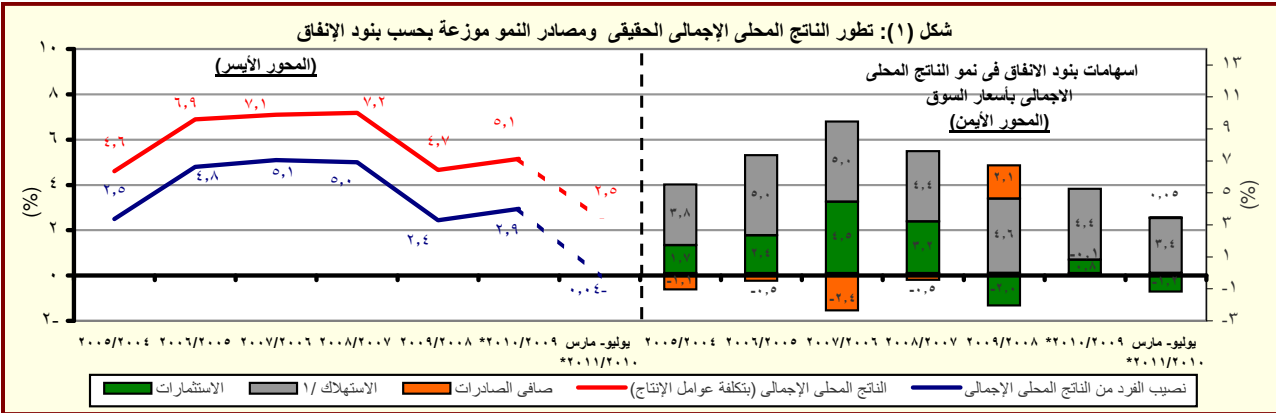
٢/ تم حساب معدلات النمو الحقيقية باستخدام الأسعار الثابتة لعام ٢٠٠٢/٢٠٠١ باستثناء معدلات النمو لكل من عام ٢٠٠٨/٠٧، ٢٠٠٩/٠٨ و ٢٠١٠/٠٩ والتي تم حسابها باستخدام الأسعار الثابتة لعام ٢٠٠٧/٠٦.

٣/ تشمل نشاط قطاع البترول والغاز الطبيعى.

٤/ تشمل صافى الضرائب غير المباشرة.

٥/ رأس المال الثابت، يشمل التغير فى المخزون.

٦/ بالأسعار الجارية.



القسم الأول: نظرة عامة على الأداء الإقتصادي والمالى (تابع)

بيان سنوي				بيان سنوي				
ابريل- يونيو	مارس	يناير- يونيو	ديسمبر	ابريل- يونيو	ابريل- يونيو	ابريل- يونيو	ابريل- يونيو	ابريل- يونيو
٢٠١٠	٢٠١١	٢٠١٠	٢٠١٠	٢٠١١/١٠	٢٠١٠/٠٩	٢٠٠٩/٠٨	٢٠٠٨/٠٧	٢٠٠٧/٠٦
ج . السكان								
إجمالي عدد السكان (بالمليون نسمة) ^١				٨٠,٩	٧٨,٧	٧٦,٨	٧٥,٢	٧٣,٦
معدل نمو السكان				٢,٨	٢,٤	٢,٢	٢,١	٢,٣
د . الأسعار المحلية (متوسط الفترة)								
معدل التضخم وفقاً لأسعار المستهلكين (حضر الجمهورية) ^٢				١١,٠	١١,٧	١٦,٢	١١,٧	١١,٠
معدل التضخم وفقاً لأسعار المنتجين ^٣				١٥,٩	٥,٠	٢,٥	١٧,٧	١١,٨
سرر خصم البنك المركزى ^٤				٨,٥	٨,٥	٩,٠	١٠,٠	٩,٠
سرر الفائدة على أدون الخزانة (٩١ يوم)				١٠,٢	٩,٩	١١,٣	٧,٠	٨,٧
سرر الفائدة على الودائع (٣ أشهر) ^٤				٦,٥	٦,٣	٦,٥	٦,٥	٦,١
سرر العائد بين البنوك - ليلة واحدة ^٥				٨,٥	٨,٣	٩,٥	١٠,٣	٨,٨
سرر الصرف (جنيه مقابل الدولار)				٥,٨١	٥,٥١	٥,٥١	٥,٥٠	٥,٧١

المصادر: وزارة التنمية الإقتصادية والبنك المركزى المصرى والجهاز المركزى للتعبئة العامة والإحصاء.

١/ تغيير فى السلسلة. تعكس البيانات قبل ٢٠٠٨/٢٠٠٧ معدلات التضخم وفقاً لأسعار الجملة.

-- بيان غير متاح

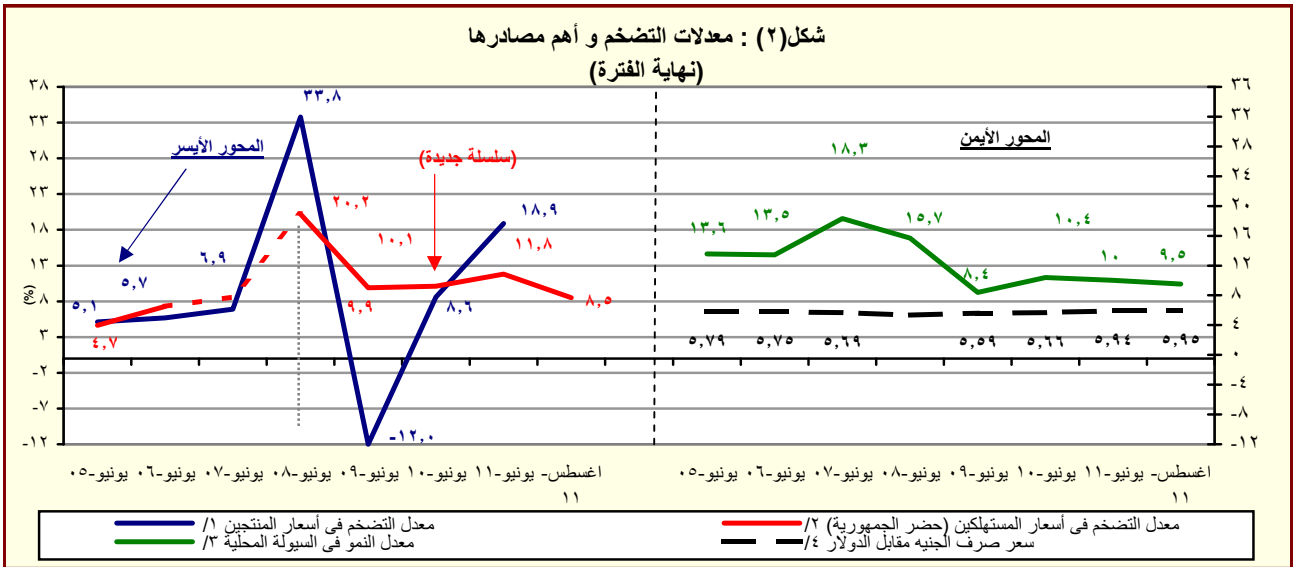
١/ لا يتضمن المصريين المقيمين فى الخارج.

٢/ بدءاً من اغسطس ٢٠٠٩، تم استحداث سلسلة أرقام قياسية جديدة لأسعار المستهلكين (حضر الجمهورية) باستخدام الأوزان المستخرجة من بحث الدخل و الانفاق و الاستهلاك لعام ٢٠٠٨/٢٠٠٩ مع استخدام بيانات شهر يناير ٢٠١٠ كفترة الأساس. وفيما يخص بيانات ما قبل ذلك التاريخ، فقد استخدمت الاوزان المستخرجة من بحث الدخل والانفاق والاستهلاك لعام ٢٠٠٤/٢٠٠٥ مع استخدام يناير ٢٠٠٧ كشهر أساس.

٣/ قام الجهاز المركزى للتعبئة العامة والإحصاء بإصدار رقم قياسي جديد لأسعار المنتجين بدءاً من سبتمبر ٢٠٠٧ ليحل محل الأرقام القياسية لأسعار الجملة، وذلك بإستخدام أسعار السلع والخدمات للسنة المالية (٢٠٠٤-٢٠٠٤) كفترة أساس لسلسلة الأرقام القياسية، كما تم إستخراج الأوزان باستخدام متوسط عامى (٢٠٠٢-٢٠٠٣ ، ٢٠٠٣-٢٠٠٤) للقيم الإجمالية للإنتاج الصناعى والزراعى والخدمى.

٤/ البيانات تعكس نهاية الفترة.

٥/ متوسط ميلادى.



المصدر: البنك المركزى المصرى و لجهاز المركزى للتعبئة العامة والإحصاء

١/ تغيير فى السلسلة. تعكس البيانات قبل يونيو ٢٠٠٧ معدلات التضخم وفقاً لأسعار الجملة.

٢/ بدءاً من اغسطس ٢٠٠٩، تم استحداث سلسلة أرقام قياسية جديدة لأسعار المستهلكين (حضر الجمهورية) باستخدام الأوزان المستخرجة من بحث الدخل و الانفاق و الاستهلاك لعام ٢٠٠٨/٢٠٠٩ مع استخدام بيانات شهر يناير ٢٠١٠ كفترة الأساس. وفيما يخص بيانات ما قبل ذلك التاريخ، فقد استخدمت الاوزان المستخرجة من بحث الدخل والانفاق والاستهلاك لعام ٢٠٠٤/٢٠٠٥ مع استخدام يناير ٢٠٠٧ كشهر أساس.

٣/ يعرف إجمالي السيولة المحلية كإجمالي صافى الأصول الأجنبية وصافى الأصول المحلية لدى الجهاز المصرفى (فى جانب الأصول) ، أو كجملة المعروض النقدى وأشياء النقود لدى الجهاز المصرفى (فى جانب الخصوم).

٤/ يعكس البيان متوسط شهرى.

القسم الأول: نظرة عامة على الأداء الإقتصادي والمالي (تابع)

يوليو- أغسطس ٢٠١٢/١١	٢٠١٢/١١ ^{١/}	* ٢٠١١/١٠	* ٢٠١٠/٠٩	٢٠٠٩/٠٨	٢٠٠٨/٠٧	٢٠٠٧/٠٦
	(موازنة)	(ختامي مبدئي)	(فعلي)	(فعلي)	(فعلي)	(فعلي)
هـ. مؤشرات المالية العامة ^{١/٢}						
١- قطاع الموازنة العامة (بالمليون جنيه) ^{٢/}						
إجمالي الإيرادات	٢٣,٢٧٥	٣٤٩,٦٤٧	٢٥٩,٦١٧	٢٦٨,١١٤	٢٨٢,٥٠٥	٢٢١,٤٠٤
إجمالي المصروفات	٥٥,٤٣٢	٤٩٠,٥٩٠	٣٩٢,٠٩٧	٣٦٥,٩٨٧	٣٥١,٥٠٠	٢٨٢,٢٩٠
العجز الأولي ^{٤/}	١٥,٩٣٥	٢٧,٩٨٠	٤٩,٤٨٠	٢٥,٧٠٥	١٩,٠١٦	١٠,٥٩٤
العجز النقدي ^{٥/}	٣٢,١٥٧	١٤٠,٩٤٣	١٣٢,٤٨٠	٩٧,٨٧٢	٦٨,٩٩٥	٦٠,٨٨٦
العجز الكلي	٣٢,١٢٧	١٣٤,٢٨٠	١٣٠,٣٦٠	٩٨,٥٣٨	٧١,٨٢٦	٦١,١٢٢
٢- قطاع الموازنة العامة ^{٢/} (معدل نمو سنوي)						
إجمالي الإيرادات	١,٢	٢٠,٦	-٣,٢	-٥,١	٢٧,٦	٢٢,٩
الإيرادات الضريبية	-١,٥	١٥,٩	١٢,٤	٤,٥	١٩,٠	٢٠,٠
الإيرادات غير الضريبية	١٣,١	٣١,١	-٣٠,٤	-١٨,٢	٤١,٧	٢٧,٨
إجمالي المصروفات (ومنها):	٥,٩	١٧,٣	٧,١	٤,١	٢٤,٥	٢٧,١
الأجور وتعويضات العاملين	١٢,١	٢٢,٧	١١,٤	١٢,١	٢١,٢	٢٠,٥
القوائد المدفوعة	١٥,١	٢٢,٧	١٢,١	٣٧,٠	٤,٥	٥,٩
٣- قطاع الحكومة العامة (مليون جنيه) ^{١/٢}						
إجمالي الإيرادات	--	--	٢٩٦,٣٤١	٣٠٣,٣٧٤	٢٨٨,٥٤٤	٢٤٨,٨٣٤
إجمالي المصروفات	--	--	٤٣٠,٦٤١	٣٩٦,٦٩٣	٣٥٦,٩٤٢	٣٠٥,٧٩٤
العجز الكلي	--	--	١٣٠,٤٠٣	٩٨,٧٩٦	٧٢,٣٧٨	٦٧,٥٦٣
٤ - نسبة إلى الناتج المحلي الإجمالي ^{١/٢}						
قطاع الموازنة العامة ^{١/٢}						
إجمالي الإيرادات	١,٥	٢٢,٣	١٨,٩	٢٢,٢	٢٧,١	٢٤,٧
الإيرادات الضريبية	١,٢	١٤,٨	١٤,٠	١٤,١	١٥,٧	١٥,٣
الإيرادات غير الضريبية	٠,٣	٧,٥	٥,٠	٨,١	١١,٤	٩,٤
إجمالي المصروفات (ومنها):	٣,٥	٣١,٢	٢٨,٦	٣٠,٣	٣٣,٧	٣١,٥
الأجور وتعويضات العاملين	١,١	٧,٥	٦,٩	٧,١	٧,٣	٧,٠
القوائد المدفوعة	١,٠	٦,٨	٥,٩	٦,٠	٥,١	٥,٦
العجز الأولي ^{٤/}	١,٠	١,٨	٣,٦	٢,١	١,٨	١,٢
العجز النقدي ^{٥/}	٢,٠	٩,٠	٩,٧	٨,١	٦,٦	٦,٨
العجز الكلي	٢,٠	٨,٦	٩,٥	٨,١	٦,٩	٦,٨
الحكومة العامة ^{١/٢}						
العجز الأولي ^{٤/}	--	--	٤,٢	٣,٠	٢,٧	٣,٠
العجز الكلي	--	--	٩,٥	٨,٢	٦,٩	٧,٥

المصدر: وزارة المالية

-- بيان غير متاح.

* بيان مبدئي تحت المراجعة. جدير بالذكر أن البيانات الأولية لأداء الموازنة العامة للدولة للعام المالي ٢٠١١/٢٠١٠ لا تزال مبدئية وقابلة للتعديل لحين الانتهاء من الحسابات الختامية لأجهزة الدولة.

١/ تعكس بيانات الموازنة بعد التصديق عليها من قبل المجلس الأعلى للقوات المسلحة.

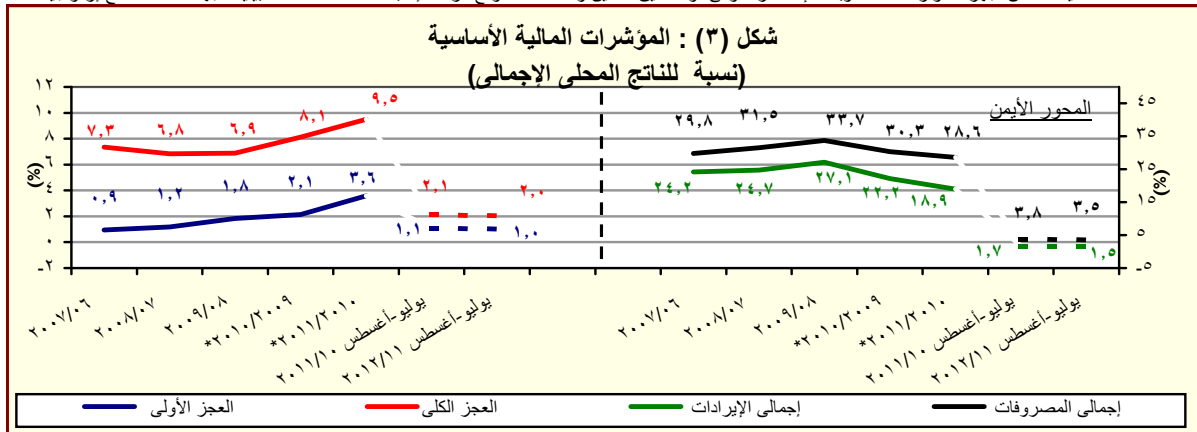
٢/ تم إعادة تبويب فـعليـات الموازنة العامة لتتفق مع معايير صندوق النقد الدولي والمعروفة بـ GFS ٢٠٠١ (على أساس نقدي).

٣/ يشمل قطاع موازنة الجهاز الإداري و المحليات، والهيئات

٤/ العجز الكلي مخصصاً منه القوائد المدفوعة.

٥/ العجز الكلي بدون صافي حيازة الأصول المالية.

٦/ يشمل المعاملات المالية لكل من أجهزة الموازنة العامة، وبنك الإستثمار القومي، وصناديق التأمين والمعاشات ، ومع مراعاة إستبعاد كافة المعاملات البينية للجهات الثلاث لمنع ازدواجية الحساب.



المصدر: وزارة المالية

* بيان مبدئي، تحت المراجعة.

القسم الأول: نظرة عامة على الأداء الإقتصادي والمالى (تابع)

بيان سنوى					بيان سنوى				
يونيـو-٢٠١١ *	مارس-٢٠١١	ديسمبر-٢٠١٠	سبتمبر-٢٠١٠	يونيـو-٢٠١٠	يونيـو-٢٠٠٩	يونيـو-٢٠٠٨	يونيـو-٢٠٠٧	يونيـو-٢٠٠٦	يونيـو-٢٠٠٥
١. ملخص الدين العام المحلى									
(بالمليون جنيه، رصيد نهاية الفترة) ^{١/}									
١-إجمالي الدين المحلى لأجهزة الموازنة العامة ^{١١}					٨٠٨,٣٨٤	٦٩٩,٦٦٧	٥٩٩,٦٠٣	٥٩١,٠٠١	٥٥٤,٨٣٧
ودائع أجهزة الموازنة العامة					(١٥,٥)	(١٦,٧)	(١,٥)	(٦,٥)	(٢,٠)
صافى الدين المحلى لأجهزة الموازنة العامة					١٤٤,٥٦٦	١٣٧,٣٤١	١٢٠,٩٠٤	١١٢,٨٢٩	١٠٩,٩٤٨
٢-إجمالي الدين المحلى للحكومة العامة ^{١٢}					٦٦٣,٨١٨	٥٦٢,٣٢٦	٤٧٨,٦٩٩	٤٧٨,١٧٢	٤٤٤,٨٨٩
ودائع الحكومة العامة					(١٨,٠)	(١٧,٥)	(٠,١)	(٧,٥)	(١٣,٩)
صافى الدين المحلى للحكومة العامة					١٤٤,٥٦٦	١٣٧,٣٤١	١٢٠,٩٠٤	١١٢,٨٢٩	١٠٩,٩٤٨
٣-إجمالي الدين العام المحلى ^{١٣}					١٠٨,٠١٢	٧٧٨,٨٨٣	٧٣٨,٨٦٨	٧١٨,٧٧٩	٦٨٣,٧٩٢
الودائع ^{١٤}					(٢١,٧)	(١٦,٧)	(١٦,٤)	(١٥,١)	(١٤,٤)
صافى الدين العام المحلى					١٠٨,٠١٢	٧٧٨,٨٨٣	٧٣٨,٨٦٨	٧١٨,٧٧٩	٦٨٣,٧٩٢
٢. إجمالي الدين العام الخارجى ^{١٥}					١٠٨,٠١٢	٧٧٨,٨٨٣	٧٣٨,٨٦٨	٧١٨,٧٧٩	٦٨٣,٧٩٢
(بالمليون دولار ، رصيد نهاية الفترة)					١٠٨,٠١٢	٧٧٨,٨٨٣	٧٣٨,٨٦٨	٧١٨,٧٧٩	٦٨٣,٧٩٢
إجمالي الدين الخارجى الحكومى					١٠٨,٠١٢	٧٧٨,٨٨٣	٧٣٨,٨٦٨	٧١٨,٧٧٩	٦٨٣,٧٩٢
٣. خدمة الدين الحكومى ^{١٦}					١٠٨,٠١٢	٧٧٨,٨٨٣	٧٣٨,٨٦٨	٧١٨,٧٧٩	٦٨٣,٧٩٢
(بالمليون جنيه، تدفقات)					١٠٨,٠١٢	٧٧٨,٨٨٣	٧٣٨,٨٦٨	٧١٨,٧٧٩	٦٨٣,٧٩٢
إجمالي خدمة الدين					١٠٨,٠١٢	٧٧٨,٨٨٣	٧٣٨,٨٦٨	٧١٨,٧٧٩	٦٨٣,٧٩٢
خدمة الدين المحلى					١٠٨,٠١٢	٧٧٨,٨٨٣	٧٣٨,٨٦٨	٧١٨,٧٧٩	٦٨٣,٧٩٢
خدمة الدين الخارجى					١٠٨,٠١٢	٧٧٨,٨٨٣	٧٣٨,٨٦٨	٧١٨,٧٧٩	٦٨٣,٧٩٢
٤. ملاحظات (نسبة إلى الناتج المحلى الإجمالى) ^{١٧}					١٠٨,٠١٢	٧٧٨,٨٨٣	٧٣٨,٨٦٨	٧١٨,٧٧٩	٦٨٣,٧٩٢
إجمالي الدين المحلى لأجهزة الموازنة العامة					١٠٨,٠١٢	٧٧٨,٨٨٣	٧٣٨,٨٦٨	٧١٨,٧٧٩	٦٨٣,٧٩٢
صافى الدين المحلى لأجهزة الموازنة العامة					١٠٨,٠١٢	٧٧٨,٨٨٣	٧٣٨,٨٦٨	٧١٨,٧٧٩	٦٨٣,٧٩٢
إجمالي الدين المحلى للحكومة العامة					١٠٨,٠١٢	٧٧٨,٨٨٣	٧٣٨,٨٦٨	٧١٨,٧٧٩	٦٨٣,٧٩٢
صافى الدين المحلى للحكومة العامة					١٠٨,٠١٢	٧٧٨,٨٨٣	٧٣٨,٨٦٨	٧١٨,٧٧٩	٦٨٣,٧٩٢
إجمالي الدين العام المحلى					١٠٨,٠١٢	٧٧٨,٨٨٣	٧٣٨,٨٦٨	٧١٨,٧٧٩	٦٨٣,٧٩٢
صافى الدين العام المحلى					١٠٨,٠١٢	٧٧٨,٨٨٣	٧٣٨,٨٦٨	٧١٨,٧٧٩	٦٨٣,٧٩٢
إجمالي الدين الخارجى					١٠٨,٠١٢	٧٧٨,٨٨٣	٧٣٨,٨٦٨	٧١٨,٧٧٩	٦٨٣,٧٩٢
صافى الدين الخارجى					١٠٨,٠١٢	٧٧٨,٨٨٣	٧٣٨,٨٦٨	٧١٨,٧٧٩	٦٨٣,٧٩٢

المصدر: وزارة المالية و البنك المركزى المصرى.

() معدل النمو عن العام السابق.

* بيان مبدئى، خاضع للمراجعة.

١/ تعكس البيانات رصيد الدين المحلى لثلاث مستويات تجميعية هي: الدين المحلى لأجهزة الموازنة العامة، الدين المحلى المجمع للحكومة العامة، و الدين العام المحلى المجمع. يشمل الدين المحلى لأجهزة الموازنة العامة أرصدة الدين المستحق على وحدات الجهاز الإدارى، وحدات الإدارة المحلية، و الهيئات الخدمية. ويتضمن الدين المحلى للحكومة العامة أرصدة الدين المجمع المستحق على أجهزة الموازنة العامة للدولة و بنك الإستثمار القومى و صناديق التأمين الإجتماعى. أما عن الدين العام المحلى فيشمل أرصدة الدين المحلى المجمع لكل من الحكومة العامة و الهيئات الاقتصادية.

٢/ يمثل المديونية المستحقة على أجهزة الموازنة العامة (وحدات الجهاز الإدارى، وحدات الإدارة المحلية، و الهيئات الخدمية).

٣/ يمثل رصيد الدين المجمع المستحق على أجهزة الموازنة العامة للدولة و بنك الإستثمار القومى و صناديق التأمين الإجتماعى بعد إستبعاد المديونيات و العلاقات الداخلية فيما بين القطاعات الثلاثة و التى تتمثل فى إقتراض أجهزة الموازنة العامة من بنك الإستثمار القومى، سندات وزارة المالية لدى صناديق التأمين الإجتماعى و بنك الإستثمار القومى،سندات صناديق التأمين الإجتماعى و أخيراً إقتراض بنك الإستثمار القومى من صناديق التأمين الإجتماعى.

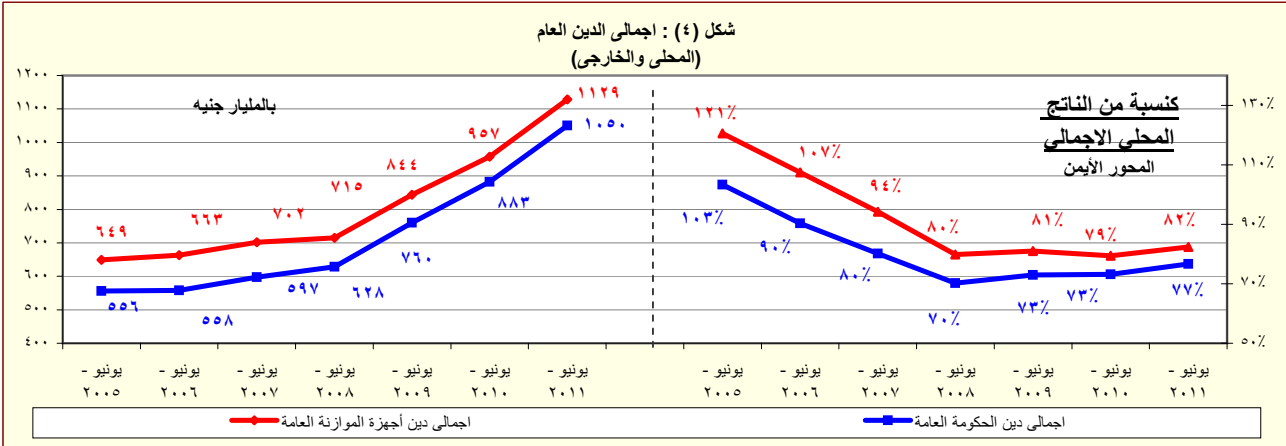
٤/ يمثل رصيد الدين المجمع المستحق على الحكومة العامة و الهيئات الاقتصادية بعد إستبعاد إقتراض الهيئات الاقتصادية من بنك الإستثمار القومى، وإقتراض أجهزة الموازنة من الهيئات الاقتصادية.

٥/ ودائع الحكومة العامة و الهيئات الاقتصادية بعد إستبعاد ودائع صناديق التأمين الإجتماعى وإقتراض قطاع الموازن من الهيئات الاقتصادية.

٦/ طبقاً لتصنيف و منهجية البنك المركزى المصرى،والذى يقوم بشطب مديونيات نادى باريس المباشرة وغير المباشرة على الجهات الحكومية طبقاً لتواريخ إعادة الجدولة الى العالم الخارجى، فى حين تقوم الجهات الحكومية بشطب هذه المديونيات من سجلاتها فور سداد المقابل المحلى الى البنك المركزى طبقاً لجدول السداد الأسمى (والذى يسبق تواريخ إعادة الجدولة)

٧/ البيان الربع سنوى لخدمة الدين الحكومى يعكس التشفقات التراكمية لخدمة الدين منذ بداية العام المالى .

٨/ قامت وزارة التنمية الاقتصادية بتقدير قيمة الناتج المحلى الإجمالى لعام ٢٠١٢/٢٠١١ بنحو ١٥٧٠ مليار جنيه ، مقارنة بناتج محلى إجمالى معدل قدره ١٣٧١ مليار جنيه كمتوقع لعام ٢٠١١/٢٠١٠.



المصدر: وزارة المالية - البنك المركزى المصرى.

القسم الأول: نظرة عامة على الأداء الإقتصادي والمالى (تابع)

بيانات سنوية					أحدث بيان متاح				
٢٠٠٧/٠٦	٢٠٠٨/٠٧	٢٠٠٩/٠٨	٢٠١٠/٠٩	٢٠١١/١٠	ابريل-١١	مايو-١١	يونيو-١١#	يوليو-١١*	
ز. المؤشرات النقدية (نهاية الفترة)									
مليون جنيه									
١٣٤,١٢٦	١٦٩,٩١١	١٧٥,١٠٤	٢٠٣,٠٧١	٢٥٠,٩٩٠	٢٤٠,٨٤٩	٢٤٧,١٠٢	٢٥٠,٩٩٠	٢٥٢,٨٧٠	نقود الإحتياط ^{١/}
٦٦٢,٦٨٨	٧٦٦,٦٦٤	٨٣١,٢١١	٩١٧,٤٥٩	١,٠٠٩,٣٥٦	٩٨٦,٧٩٢	٩٩٤,٤٣١	١,٠٠٩,٣٥٦	١,٠١٨,٩٣٥	إجمالي السيولة
١٣١,٢٩٠	١٧٠,٥٧٩	١٨٢,٩٩١	٢١٤,٠٤٠	٢٤٨,٦٩٥	٢٤١,٨٦٤	٢٤٤,٠٤١	٢٤٨,٦٩٥	٢٥٤,٢٨٥	المعروض النقدي ^{٢/}
٥٣١,٣٩٨	٥٩٦,٠٨٥	٦٤٨,٢٢٠	٧٠٣,٤١٩	٧٦٠,٦٦١	٧٤٤,٩٢٨	٧٥٠,٣٩٠	٧٦٠,٦٦١	٧٦٤,٦٥٠	أشباه النقود ^{٣/}
معدل النمو السنوي									
١٥,٦	٢٦,٧	٣,١	١٦,٠	٢٣,٦	٢٠,٥	٢٨,٥	٢٣,٦	٢٠,٧	نقود الإحتياط ^{١/}
١٨,٣	١٥,٧	٨,٤	١٠,٤	١٠,٠	١٠,٨	١١,٠	١٠,٠	١٠,٤	إجمالي السيولة
٦٣,٩	٣٨,٩	١٦,٣-	١١,١	١٠,٢-	١١,٣-	٧,٣-	١٠,٢-	١٠,٥-	صافي الأصول الأجنبية ^{٤/}
٤,٠	٤,٣	٢٤,٦	١٠,٠	١٩,٠	٢١,٥	١٩,٠	١٩,٠	١٩,٧	صافي الأصول المحلية ^{٥/}
١٢,٣	١٢,٦	٥,١	٧,٧	٠,٨	٤,٥	٢,٧	٠,٨	١,٣	صافي المطلوبات من القطاع الخاص ^{٦/}
معدلات الإقراض إلى الودائع ^{١/}									
٣٤,٧	٣٥,٥	٣٠,٠	٣٤,٩	٣٣,٩	٣٥,٣	٣٤,١	٣٣,٩	٣٤,٠	القطاع الحكومي
٥٦,٣	٥٥,٤	٥٥,٦	٥٤,٢	٥١,٢	٥٢,١	٥١,٧	٥١,٢	٥٠,٩	القطاع غير الحكومي
٥٥,٩	٥٠,٩	٥١,٥	٤٧,٦	٤٦,٤	٤٦,٧	٤٦,٨	٤٦,٤	٤٦,٢	بالعملة المحلية
٥٧,٢	٦٩,٧	٦٩,٠	٧٩,٩	٦٩,٠	٧١,٤	٦٩,٢	٦٩,٠	٦٨,١	بالعملة الأجنبية
مؤشرات:									
٤,٩٤	٤,٥١	٤,٧٥	٤,٥٢	٤,٠٢	٤,١٠	٤,٠٢	٤,٠٢	٤,٠٣	مضاعف السيولة المحلية ^{٧/}
١,٢٢	١,٢٥	١,٣٠	١,٣٨	١,٤٣	١,٤٧	١,٤٥	١,٤٢	١,٦٢	معدل دوران النقود (وسطي) ^{٨/}
٢٣,٢	٢٠,٨	٢٠,١	١٧,٢	١٧,٥	١٨,١	١٧,٩	١٧,٥	١٧,٦	معدل الدورلة فى السيولة المحلية ^{٩/}
٢٨,٤	٢٥,٨	٢٥,٧	٢٢,٩	٢٤,٠	٢٤,٧	٢٤,٥	٢٤,٠	٢٤,٢	معدل الدورلة فى الودائع ^{١٠/}

المصادر: البنك المركزى المصرى وحسابات وزارة المالية.

أرقام معدلة.

* مبدئى.

١/ تتضمن النقود المتداولة خارج البنك المركزى بالإضافة إلى ودائع البنوك لدى البنك المركزى بالجنيه المصرى.

٢/ يتضمن النقود المتداولة خارج الجهاز المصرفى بالإضافة إلى الودائع الجارية بالعملة المحلية. لا تتضمن الشيكات والحوالات تحت التحصيل.

٣/ تتضمن الودائع الجارية بالعملة الاجنبية والودائع غير الجارية بالعملات المحلية و الأجنبية .

٤/ تم تفعيل إتفاقية الحساب المجمع بين البنك المركزى ووزارة المالية فى يونيو ٢٠٠٨، مما أدى إلى إهلاك جزء من السندات الصادرة عن وزارة المالية لصالح البنك المركزى.

٥/ يتضمن المطلوبات من القطاع الخاص و القطاع العائلى.

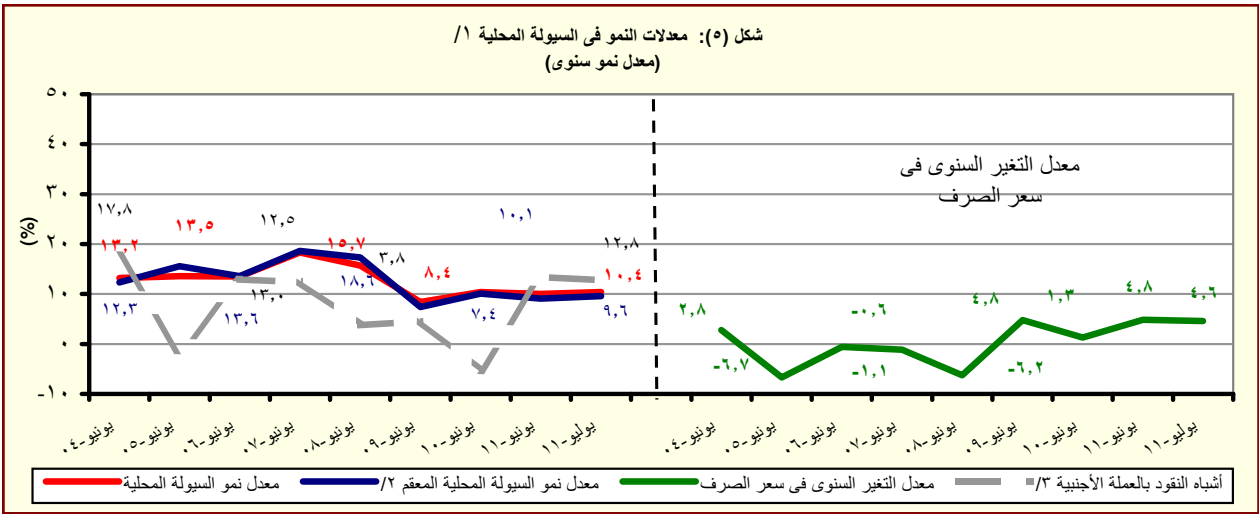
٦/ لا تتضمن كل من الودائع لدى البنك المركزى والقروض الممنوحة من قبل البنك المركزى.

٧/ إجمالي السيولة المحلية / نقود الإحتياط.

٨/ الناتج المحلى الإجمالى / متوسط إجمالي السيولة المحلية (M٢). متوسط إجمالي السيولة المحلية = $\frac{[(M٢)_t + (M٢)_{t-١}]}{٢}$.

٩/ يمثل نسبة الودائع الجارية و غير الجارية بالعملات الأجنبية إلى إجمالي السيولة المحلية. لا تتضمن كل من ودائع غير المقيمين (جزء من صافي الأصول الإجنبية) والودائع الحكومية.

١٠/ يمثل نسبة الودائع الحكومية و غير الحكومية بالعملات الأجنبية إلى إجمالي الودائع لدى البنوك. غير متضمن ودائع البنوك لدى البنك المركزى.



المصدر: البنك المركزى المصرى وحسابات وزارة المالية.

١/ إجمالي السيولة المحلية تتكون من المعروض النقدي وأشباه النقود.

٢/ معدل النمو فى السيولة المحلية بإستخدام سعر الصرف الثابت، ويتم حسابه عن طريق تطبيق سعر الصرف السائد فى نفس الفترة من العام السابق للفترة الحالية.

٣/ الودائع الجارية و غير الجارية بالعملات الأجنبية .

القسم الأول: نظرة عامة على الأداء الإقتصادي والمالى (تابع)

بيان ربع سنوي				بيان سنوي				
يونيو-١١	مارس-١١	ديسمبر-١٠	يونيو-١٠	٢٠١١/١٠	٢٠١٠/٠٩	٢٠٠٩/٠٨	٢٠٠٨/٠٧	٢٠٠٧/٠٦
ي- القطاع المالى والاستثمارات								
--	٣,٤	٤,٧	٥,١	--	١٨,٩	١٩,٢	٢٢,٤	٢٠,٩
إجمالي الاستثمارات المحلية (نسبة إلى الناتج المحلي الإجمالي) ^{١١}								
٠,٠٤	٠,١-	٠,٣	١,١	٠,٩	٣,١	٤,٣	٨,١	٨,٥
الاستثمارات الأجنبية المباشرة (نسبة إلى الناتج المحلي الإجمالي) ^{١٢ ١١}								
مؤشرات سوق المال (نهاية العام الميلادى)								
٨٥١	--	١٥٠٤	١٣٢٩	١٥٠٤	--	٠	٣٤١٢	٢٣٨١
مؤشر هيئة سوق المال								
٢,٠	--	٠,٧	١,٣	٠,٧	--	٠,٠	١,١	٠,٩
معدل تذبذب مؤشر سوق المال ^{١٣}								
--	٥٣٢	٦٦٤	٥٦١	٦٦٤	٥٧٣	٤٢٧	٩٢٧٣٤	٦١٢٩١
مؤشر هيرمس								
--	٣,٥٤	٠,٤٩	١,٤٦	٠,٤٩	٢,٢٢	١,٤٧	١,٢٠	٠,٨٩
معدل تذبذب مؤشر هيرمس ^{١٣}								
٤٠٠	٤٠٨	٤٨٨	٤١٠	٤٨٨	٥٠٠	٤٧٤	٧٦٨	٥٣٤
رأس المال السوقى (مليار جنيه) ^{١٥}								
٢٩,٢	٢٩,٧	٣٥,٦	٣٤,٠	٣٥,٦	٤١,٤	٤٥,٤	٨٥,٨	٧١,٧
رأس المال السوقى (نسبة إلى الناتج المحلي الإجمالي) ^{١٦}								
--	١٢,٤	١٤,٧	١٢,٦	١٤,٧	١٢,١	٧,٦	١٩,١	٢١,٠
مضاعف الربحية ^{١٧}								
--	٧,٥	٧,١	٧,٥	٧,١	٧,٠	٦,٦	٥,١	٤,٢
عائد السهم (%) ^{١٨}								
٢٢٩,٨٣٧	٢٣٠,٢٨٥	٢٢٦,٧٩٩	١٧١,٦٦٥	٢٢٦,٧٩٩	١٣٤,٢٢٦	٧٨,٨٤١	٧١,٥٤٥	٦٤,٣٦٦
سندات مقيدة (مليون جنيه)								
القطاع المصرفى (مليون جنيه): ^{١٩}								
١,٢٦٩,٦٩٠	١,٢٧٣,٥٤٣	١,٢٨٢,٩١٠	١,٢٢٠,٦٥٥	١,٢٦٩,٦٩٠	١,٢٢٠,٦٥٥	١,٠٩١,٩٩٣	١,٠٨٣,٣١١	٩٣٧,٩٢٣
إجمالي الأصول								
٤٧٤,١٣٩	٤٦٩,٩٦١	٤٥٨,٠٨١	٤٦٥,٩٩٠	٤٧٤,١٣٩	٤٦٥,٩٩٠	٤٢٩,٩٥٧	٤٠١,٤٢٥	٣٥٣,٧٤٦
إجمالي أرصدة الإقراض و الخصم								
٥٩,٠٤٩	٥٢,٥٠٨	٥١,٢٣٨	٤٦,٥٩٨	٥٩,٠٤٩	٤٦,٥٩٨	٤١,٥٥٠	٣٧,٥٧٦	٣٣,٠٣٧
رأس المال								
٩٥٧,٠٣٧	٩٤٠,٨٤٩	٩٤٣,٩٧٢	٨٩٢,٤٩٢	٩٥٧,٠٣٧	٨٩٢,٤٩٢	٨٠٩,٦٩٤	٧٤٧,١٩٩	٦٤٩,٩٥٣
إجمالي الودائع								
مؤشرات مختارة								
مؤشرات السيولة فى الجهاز المصرفى								
١١٤,٩	١١٤,٩	١١٢,٠	١١٣,٥	١١٤,٩	١١٣,٥	١١٤,٦	١٠٩,٣	١٠٩,٤
الأصول الأجنبية / الخصوم الأجنبية ^{١١٠}								
٤٩,١	٤٩,٥	٤٨,١	٥١,٨	٤٩,١	٥١,٨	٥٢,٤	٥٣,١	٥٣,٧
القروض / الودائع ^{١١١}								
٣٧,٣	٣٦,٩	٣٥,٧	٣٨,٢	٣٧,٣	٣٨,٢	٣٩,٤	٣٧,١	٣٧,٧
القروض / الأصول ^{١١٠}								
٣٧,٣	٣٥,٤	٣٤,٤	٣٣,٣	٣٧,٣	٣٣,٣	٣٠,٥	١٨,٦	١٨,٨
الأوراق المالية / الأصول ^{١١٠}								
٧٥,٤	٧٣,٩	٧٣,٦	٧٣,١	٧٥,٤	٧٣,١	٧٤,١	٦٩,٠	٦٩,٣
الودائع / الأصول ^{١١٠}								
٦,٤	٦,٦	٦,٢	٦,٢	٦,٤	٦,٢	٥,٨	٤,٩	٤,٩
رأس المال / الأصول ^{١١٠}								
٤,٣	٤,٣	٤,٢	٥,٨	٤,٣	٥,٨	٦,٤	٥,٨	٥,٧
مخصصات القروض / إجمالي الأصول ^{١١٠}								

المصادر : الهيئة العامة لسوق المال والبنك المركزى المصرى.

-- بيان غير متاح.

١/ تم حساب المؤشرات الربع سنوية كنسبة من الناتج المحلي الإجمالى للعام بأكمله.

٢/ صافى الاستثمارات الأجنبية المباشرة تشمل الاستثمار الاجنبى فى قطاع البترول.

٣/ على أساس الإنحراف المعيارى للعوائد اليومية خلال شهر الدراسة. البيانات السنوية تعكس نهاية ديسمبر من كل عام.

٤/ سلسلة معدلة.

٥/ القيمة السوقية للأرصدة القائمة. يمثل ناتج ضرب عدد الأسهم القائمة فى سعر السوق السائد.

٦/ قامت وزارة التنمية الإقتصادية بتقدير قيمة الناتج المحلي الإجمالى لعام ٢٠١٢/٢٠١١ بنحو ١٥٧٠ مليار جنيه ، مقارنة بناتج محلى إجمالى معدل قدره ١٣٧١ مليار جنيه كمتوقع لعام ٢٠١١/٢٠١٠.

٧/ ويعرف أيضا بمعدل السعر على العائد، ويقاس بنسبة سعر السوق لكل سهم إلى أرباحه السنوية.

٨/ الكوبون السنوى الموزع / سعر السهم الجارى.

٩/ تعكس بيانات البنوك التجارية.

١٠/ لدى البنوك العامة فى مصر ، بخلاف البنك المركزى.

١١/ تتضمن القروض والودائع الحكومية وغير الحكومية ، ولا تشمل ودائع البنوك لدى البنك المركزى المصرى.

القسم الأول: نظرة عامة على الأداء الإقتصادى والمالى (تابع)

بيان سنوي					بيان ربع سنوي				
٢٠١٠-٢٠١١	٢٠١٠-٢٠١١	٢٠١٠-٢٠١١	٢٠١٠-٢٠١١	٢٠١٠-٢٠١١	٢٠١٠-٢٠١١	٢٠١٠-٢٠١١	٢٠١٠-٢٠١١	٢٠١٠-٢٠١١	٢٠١٠-٢٠١١
لك- معاملات القطاع الخارجى									
(مليون دولار)									
٤٩,٥٣٤	٦٥,٩٠٤	٥٧,٢١٧	٥٧,٨٩٩	٦٢,٤٠٠	٤٩,٥٣٤	٦٥,٩٠٤	٥٧,٢١٧	٥٧,٨٩٩	٦٢,٤٠٠
إجمالى المتحصلات الجارية					٤٩,٥٣٤	٦٥,٩٠٤	٥٧,٢١٧	٥٧,٨٩٩	٦٢,٤٠٠
٤٧,٢٦٥	٦٥,٠١٦	٦١,٦٤١	٦٢,٢١٧	٦٤,٧٧١	٤٧,٢٦٥	٦٥,٠١٦	٦١,٦٤١	٦٢,٢١٧	٦٤,٧٧١
إجمالى المدفوعات الجارية					٤٧,٢٦٥	٦٥,٠١٦	٦١,٦٤١	٦٢,٢١٧	٦٤,٧٧١
١٦,٢٩١-	٢٣,٤١٥-	٢٥,١٧٣-	٢٥,١٢٠-	٢٣,٧٨٤-	١٦,٢٩١-	٢٣,٤١٥-	٢٥,١٧٣-	٢٥,١٢٠-	٢٣,٧٨٤-
الميزان التجارى					١٦,٢٩١-	٢٣,٤١٥-	٢٥,١٧٣-	٢٥,١٢٠-	٢٣,٧٨٤-
١١,٤٩٨	١٤,٩٦٦	١٢,٥٠٢	١٠,٣٣٩	٧,٨٧٨	١١,٤٩٨	١٤,٩٦٦	١٢,٥٠٢	١٠,٣٣٩	٧,٨٧٨
الميزان الخدمى					١١,٤٩٨	١٤,٩٦٦	١٢,٥٠٢	١٠,٣٣٩	٧,٨٧٨
٢,٢٦٩	٨٨٨	٤,٤٢٤-	٤,٣١٨-	٢,٧٦٩-	٢,٢٦٩	٨٨٨	٤,٤٢٤-	٤,٣١٨-	٢,٧٦٩-
ميزان المعاملات الجارية					٢,٢٦٩	٨٨٨	٤,٤٢٤-	٤,٣١٨-	٢,٧٦٩-
٨٥٣	٧,٥٥٨	٢,٢٨٥	٨,٣٢٥	٤,٨٢٤-	٨٥٣	٧,٥٥٨	٢,٢٨٥	٨,٣٢٥	٤,٨٢٤-
صافى تدفقات ميزان المعاملات الرأسمالية و المالية					٨٥٣	٧,٥٥٨	٢,٢٨٥	٨,٣٢٥	٤,٨٢٤-
٥,٢٨٢	٥,٤٢٠	٣,٣٧٨-	٣,٣٥٦	٩,٧٥٤-	٥,٢٨٢	٥,٤٢٠	٣,٣٧٨-	٣,٣٥٦	٩,٧٥٤-
الميزان الكلى (ميزان المدفوعات)					٥,٢٨٢	٥,٤٢٠	٣,٣٧٨-	٣,٣٥٦	٩,٧٥٤-
٢٨,٥٥٩	٣٤,٥٧٢	٣١,٣١٠	٣٥,٢٢١	٢٦,٥٦٩	٢٨,٥٥٩	٣٤,٥٧٢	٣١,٣١٠	٣٥,٢٢١	٢٦,٥٦٩
صافى الإحتياطيات الدولية ^{١/}					٢٨,٥٥٩	٣٤,٥٧٢	٣١,٣١٠	٣٥,٢٢١	٢٦,٥٦٩
(نسبة إلى الناتج المحلى الإجمالى) ^{٢/}									
٣٨,٠	٤٠,٥	٣٠,٣	٢٦,٤	٢٦,٣	٣٨,٠	٤٠,٥	٣٠,٣	٢٦,٤	٢٦,٣
إجمالى المتحصلات الجارية					٣٨,٠	٤٠,٥	٣٠,٣	٢٦,٤	٢٦,٣
٣٦,٢	٤٠,٠	٣٢,٦	٢٨,٤	٢٧,٤	٣٦,٢	٤٠,٠	٣٢,٦	٢٨,٤	٢٧,٤
إجمالى المدفوعات الجارية					٣٦,٢	٤٠,٠	٣٢,٦	٢٨,٤	٢٧,٤
١٢,٥-	١٤,٤-	١٣,٣-	١١,٥-	١٠,١-	١٢,٥-	١٤,٤-	١٣,٣-	١١,٥-	١٠,١-
الميزان التجارى					١٢,٥-	١٤,٤-	١٣,٣-	١١,٥-	١٠,١-
٨,٨	٩,٢	٦,٦	٤,٧	٣,٣	٨,٨	٩,٢	٦,٦	٤,٧	٣,٣
الميزان الخدمى					٨,٨	٩,٢	٦,٦	٤,٧	٣,٣
١,٧	٠,٥	٢,٣-	٢,٠-	١,٢-	١,٧	٠,٥	٢,٣-	٢,٠-	١,٢-
ميزان المعاملات الجارية					١,٧	٠,٥	٢,٣-	٢,٠-	١,٢-
٤,٠	٣,٣	١,٨-	١,٥	٤,١-	٤,٠	٣,٣	١,٨-	١,٥	٤,١-
الميزان الكلى (ميزان المدفوعات)					٤,٠	٣,٣	١,٨-	١,٥	٤,١-
نسبة إلى إجمالى المتحصلات الجارية ^{٣/}									
٢٤,٤	٢٢,٩	٢٥,٠	٢٣,٩	٢٤,٣	٢٤,٤	٢٢,٩	٢٥,٠	٢٣,٩	٢٤,٣
الصادرات غير البترولية					٢٤,٤	٢٢,٩	٢٥,٠	٢٣,٩	٢٤,٣
٢٠,٧	٢٢,٣	١٩,٤	١٨,٠	١٩,٨	٢٠,٧	٢٢,٣	١٩,٤	١٨,٠	١٩,٨
الصادرات البترولية					٢٠,٧	٢٢,٣	١٩,٤	١٨,٠	١٩,٨
١٦,٨	١٦,٧	١٨,٥	٢٠,٤	١٧,٣	١٦,٨	١٦,٧	١٨,٥	٢٠,٤	١٧,٣
السياحة					١٦,٨	١٦,٧	١٨,٥	٢٠,٤	١٧,٣
١٢,٨	١٢,٩	١٣,٥	١٦,٧	٢٠,٢	١٢,٨	١٢,٩	١٣,٥	١٦,٧	٢٠,٢
التحويلات الخاصة					١٢,٨	١٢,٩	١٣,٥	١٦,٧	٢٠,٢
مؤشرات أخرى (%)									
٥٧	٥٦	٥٠	٤٩	٥٣	٥٧	٥٦	٥٠	٤٩	٥٣
نسبة تغطية الصادرات للواردات السلعية					٥٧	٥٦	٥٠	٤٩	٥٣
٢٢٨	٢٢٢	٢١١	١٧٨	١٥٦	٢٢٨	٢٢٢	٢١١	١٧٨	١٥٦
نسبة تغطية الصادرات للواردات الخدمية					٢٢٨	٢٢٢	٢١١	١٧٨	١٥٦
٨,٩	٧,٩	٧,٥	٨,٦	٦,٣	٨,٩	٧,٩	٧,٥	٨,٦	٦,٣
نسبة تغطية صافى الإحتياطيات الدولية للواردات(عدد الاشهر) ^{٤/}					٨,٩	٧,٩	٧,٥	٨,٦	٦,٣
٩٥,٨ ^{٥/}	١٠٢,١	٩٩,٦	١٠٤,٨	٧٦,٢	٩٥,٨	١٠٢,١	٩٩,٦	١٠٤,٨	٧٦,٢
نسبة صافى الإحتياطيات الدولية إلى الدين الخارجى (%) ^{٥/}					٩٥,٨	١٠٢,١	٩٩,٦	١٠٤,٨	٧٦,٢

المصدر: البنك المركزى المصرى.

* بيان مبدئى.

-- بيان غير متاح.

١/ قد تظهر بعض الفروق فى تقييم الإحتياطيات الدولية نتيجة استخدام أسعار صرف مختلفة داخل محفظة الإحتياطى من العملات الأجنبية.

٢/ تم حساب المؤشرات الربع سنوية بإستخدام بيانات الناتج المحلى الإجمالى للعام بأكمله. قامت وزارة التنمية الإقتصادية بتقدير قيمة الناتج المحلى الإجمالى لعام ٢٠١١/٢٠١٢ بنحو ١٥٧٠ مليار جنيه ، مقارنة بنتاج محلى إجمالى معدل قدره ١٣٧١ مليار جنيه كمتوقع لعام ٢٠١٠/٢٠١١.

٣/ بإستبعاد التحويلات الرسمية.

٤/ بعدد أشهر الواردات.

٥/ لا يشمل مديونية القطاع الخاص غير المضمونة.