

القسم الأول

نظرة عامة على الأداء الإقتصادي و المالي

- أ- مؤشرات الإقتصاد العيني و الحقيقي و مصادر النمو..... ١
- ب- السكان و التشغيل..... ٢
- ج- الأسعار المحلية (متوسط الفترة)..... ٢
- د- مؤشرات المالية العامة..... ٣
- هـ- ملخص الدين العام المحلي (بالمليون جنية، رصيد نهاية الفترة)..... ٤
- و- إجمالي الدين العام الخارجي (مليون دولار، رصيد نهاية الفترة)..... ٤
- ز- خدمة الدين الحكومي (مليون جنية، تدفقات)..... ٤
- ح- المؤشرات النقدية (نهاية الفترة)..... ٥
- ط- القطاع المالي والاستثمارات..... ٦
- ي- معاملات القطاع الخارجي..... ٧

القسم الأول: نظرة عامة على الأداء الإقتصادي والمالي

بيان سنوي					بيان ربع سنوي				
يوليو- سبتمبر *٢٠١٠	يوليو- سبتمبر #٢٠٠٩	يناير-مارس *٢٠١٠	أبريل- يونيو *٢٠١٠	يوليو- سبتمبر *٢٠١٠	يوليو- سبتمبر *٢٠٠٩	يوليو- سبتمبر *٢٠٠٩	يوليو- سبتمبر *٢٠٠٩	يوليو- سبتمبر *٢٠٠٩	يوليو- سبتمبر *٢٠٠٩
أ. الاقتصاد العيني (بالأسعار الجارية)									
٦١٧,٧٠٠	٧٤٤,٨٠٠	٨٩٥,٥٠٠	١,٠٤٢,٢٠٠	١,٢٠٦,٧٠٠	٦١٧,٧٠٠	٧٤٤,٨٠٠	٨٩٥,٥٠٠	١,٠٤٢,٢٠٠	١,٢٠٦,٧٠٠
١٠٧,٤٨٦	١٣٠,٤٧٣	١٦٢,٦٨٨	١٨٩,٠٩٤	٢١٨,٩٠٧	١٠٧,٤٨٦	١٣٠,٤٧٣	١٦٢,٦٨٨	١٨٩,٠٩٤	٢١٨,٩٠٧
٥٨١,١٤٤	٧١٠,٣٨٨	٨٥٥,٣٠٢	٩٩٤,٠٥٥	١,٠٨٧,٧٩٣	٥٨١,١٤٤	٧١٠,٣٨٨	٨٥٥,٣٠٢	٩٩٤,٠٥٥	١,٠٨٧,٧٩٣
١٠١,١٢٥	١٢٤,٤٤٤	١٥٥,٣٨٥	١٨٠,٣٥٩	٢٠٨,٧٣٤	١٠١,١٢٥	١٢٤,٤٤٤	١٥٥,٣٨٥	١٨٠,٣٥٩	٢٠٨,٧٣٤
٨,٦٥٨	١٠,٢١١	١٢,٠٣٠	١٣,٧٠٢	١٥,٥٣٠	٨,٦٥٨	١٠,٢١١	١٢,٠٣٠	١٣,٧٠٢	١٥,٥٣٠
١,٥٠٧	١,٧٨٩	٢,١٨٦	٢,٤٨٦	٢,٨١٧	١,٥٠٧	١,٧٨٩	٢,١٨٦	٢,٤٨٦	٢,٨١٧
ب. مؤشرات الاقتصاد العيني ومصادر النمو ^{١/}									
(معدل النمو)									
٦,٨	٧,١	٧,٢	٤,٧	٥,٢	٦,٨	٧,١	٧,٢	٤,٧	٥,٢
٦,٩	٧,١	٧,٢	٤,٧	٥,١	٦,٩	٧,١	٧,٢	٤,٧	٥,١
٨,١	٦,٣	٦,١	٥,٠	٤,٣	٨,١	٦,٣	٦,١	٥,٠	٤,٣
٦,٦	٩,٥	١٠,٧	٣,٧	٦,٧	٦,٦	٩,٥	١٠,٧	٣,٧	٦,٧
٣,٨	٤,٣	٣,٥	٥,٨	٤,٥	٣,٨	٤,٣	٣,٥	٥,٨	٤,٥
١٣,٣	٢٣,٨	١٥,٥	٩,١-	٤,٢	١٣,٣	٢٣,٨	١٥,٥	٩,١-	٤,٢
٦,٠	٦,٠	٥,٢	٥,٧	٥,١	٦,٠	٦,٠	٥,٢	٥,٧	٥,١
٦,٤	٦,٩	٥,٧	٥,٧	٥,١	٦,٤	٦,٩	٥,٧	٥,٧	٥,١
٣,١	٠,٢	٢,١	٥,٦	٤,٥	٣,١	٠,٢	٢,١	٥,٦	٤,٥
٢١,٣	٢٣,٣	٢٨,٨	١٤,٥-	٣,٠-	٢١,٣	٢٣,٣	٢٨,٨	١٤,٥-	٣,٠-
٤,٨	٥,١	٥,٠	٢,٤	٢,٩	٤,٨	٥,١	٥,٠	٢,٤	٢,٩
الإدخار المحلي ^{٢/}									
٢٤,٩	١٤,٧	٢٤,١	١٣,٠-	٣٠,١	٢٤,٩	١٤,٧	٢٤,١	١٣,٠-	٣٠,١
١٧,١	١٦,٣	١٦,٨	١٢,٦	١٤,١	١٧,١	١٦,٣	١٦,٨	١٢,٦	١٤,١
الاستثمارات المحلية ^{٣/ ٤/}									
١٩,٥	٣٤,٢	٢٩,١	٠,٢-	١٤,٠	١٩,٥	٣٤,٢	٢٩,١	٠,٢-	١٤,٠
١٨,٧	٢٠,٩	٢٢,٤	١٩,٢	١٨,٩	١٨,٧	٢٠,٩	٢٢,٤	١٩,٢	١٨,٩

المصدر: وزارة التنمية الاقتصادية.

* بيان مبدئي، وقابل للتعديل.

-- بيان غير متاح وجاري بحثه من قبل وزارة التنمية الاقتصادية.

بيان معدل في ضوء البيانات الحديثة الصادرة عن وزارة التنمية الاقتصادية.

١/ تقوم وزارة التنمية الاقتصادية حالياً بمراجعة بيانات الناتج المحلي الإجمالي لعام ٢٠١٠/٠٩ على أساس ربع سنوي.

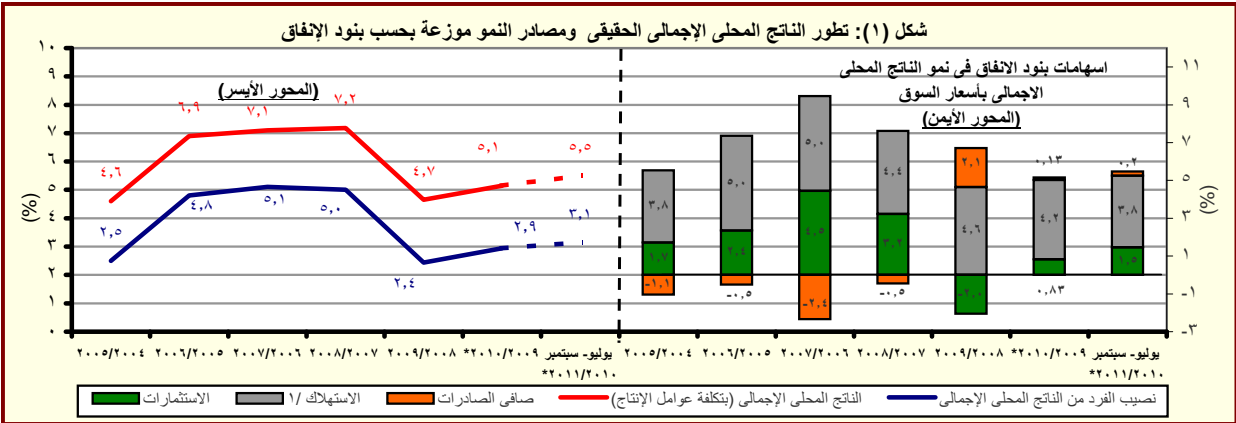
٢/ تم حساب معدلات النمو الحقيقية باستخدام الأسعار الثابتة لعام ٢٠٠٢/٢٠٠١ باستثناء معدلات النمو لكل من عام ٢٠٠٨/٠٧، ٢٠٠٩/٠٨، ٢٠١٠/٠٩ والتي تم حسابها باستخدام الأسعار الثابتة لعام ٢٠٠٧/٠٦.

٣/ تشمل نشاط قطاع البترول والغاز الطبيعي.

٤/ تشمل صافي الضرائب غير المباشرة.

٥/ رأس المال الثابت، يشمل التغير في المخزون.

٦/ بالأسعار الجارية.



المصدر: وزارة التنمية الاقتصادية.

* بيان مبدئي، وقابل للتعديل.

١/ يتضمن الاستهلاك العام والخاص.

القسم الأول: نظرة عامة على الأداء الإقتصادي والمالى (تابع)

بيان سنوي					بيان ربع سنوي				
٢٠٠٦/٠٥	٢٠٠٧/٠٦	٢٠٠٨/٠٧	٢٠٠٨/٠٩	٢٠٠٩/١٠	يوليو- سبتمبر ٢٠٠٩	يناير- مارس ٢٠١٠	ابريل- يونيو ٢٠١٠	يوليو- سبتمبر ٢٠١٠	
ج . السكان									
٧٢,٠	٧٣,٦	٧٥,٢	٧٦,٨	٧٩,٠	--	--	٧٩,٠	٧٩,٤	إجمالي عدد السكان (بالمليون نسمة) ^{١/}
١,٨	٢,٣	٢,١	٢,٢	٢,٨	--	--	٢,٨	--	معدل نمو السكان
د . الأسعار المحلية (متوسط الفترة)									
٤,٢	١١,٠	١١,٧	١٦,٢	١١,٧	٩,٩	١٢,٩	١٠,٨	--	معدل التضخم وفقاً لأسعار المستهلكين (حضر الجمهورية) ^{١/٢}
٤,١	١١,٨	١٧,٧	٢,٥	٥,٠	٩,٦-	١٣,٢	١١,٤	١١,٦	معدل التضخم وفقاً لأسعار المنتجين ^{١/٣}
٩,٠	٩,٠	١٠,٠	٩,٠	٨,٥	٨,٥	٨,٥	٨,٥	٨,٥	سعر خصم البنك المركزى ^{١/٤}
٨,٨	٨,٧	٧,٠	١١,٣	٩,٩	٩,٩	٩,٧	١٠,٠	٩,٨	سعر الفائدة على أنون الخزانة (٩١ يوم) ^{١/٥}
٥,٩	٦,١	٦,٥	٦,٥	٥,٩	٦,٠	٥,٩	٥,٩	٦,٤	سعر الفائدة على الودائع (٣ أشهر) ^{١/٦}
٨,٦	٨,٨	١٠,٣	٩,٥	٨,٣	٨,٧	٨,٣	٨,٣	٨,٣	سعر العائد بين البنوك - ليلة واحدة ^{١/٧}
٥,٧٥	٥,٧١	٥,٥٠	٥,٥١	٥,٥١	٥,٥٣	٥,٤٦	٥,٥٩	٥,٦٩	سعر الصرف (جنيه مقابل الدولار)

المصادر: وزارة التنمية الاقتصادية والبنك المركزى المصرى والجهاز المركزى للتعبئة العامة والإحصاء.

١/ تغيير فى السلسلة. تعكس البيانات قبل ٢٠٠٧/٢٠٠٨ معدلات التضخم وفقاً لأسعار الجملة.

-- بيان غير متاح

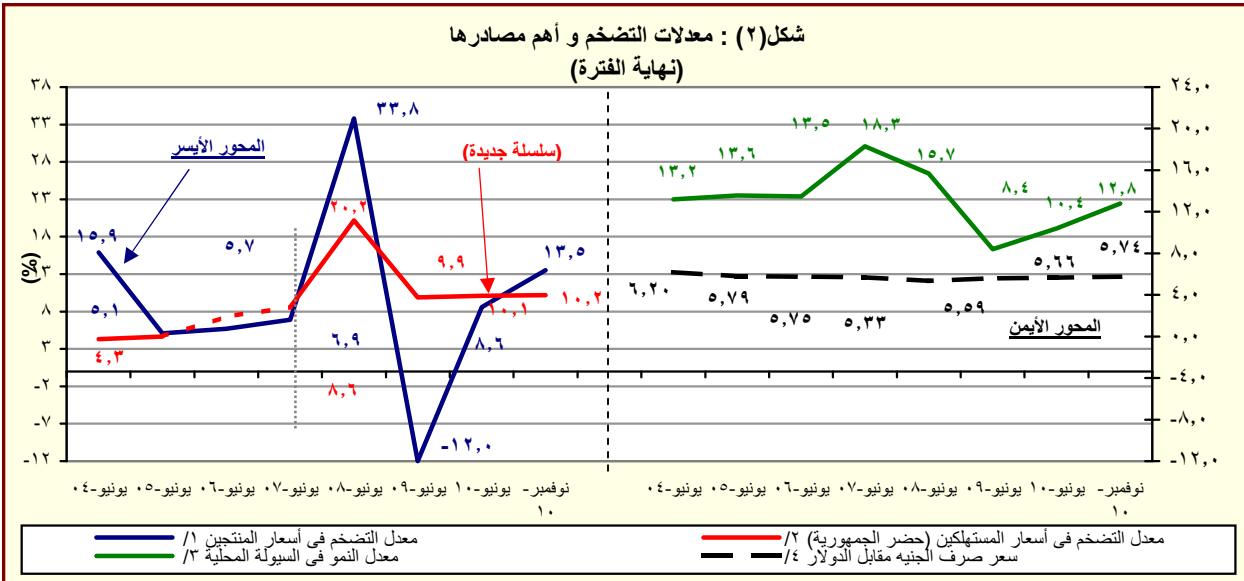
١/ لا يتضمن المصريين المقيمين فى الخارج.

٢/ بدءاً من اغسطس ٢٠٠٩، تم استحداث سلسلة أرقام قياسية جديدة لأسعار المستهلكين (حضر الجمهورية) باستخدام الأوزان المستخرجة من بحث الدخل و الانفاق و الاستهلاك لعام ٢٠٠٩/٢٠٠٨ مع استخدام بيانات شهر يناير ٢٠١٠ كفترة الأساس. وفيما يخص بيانات ما قبل ذلك التاريخ، فقد استخدمت الاوزان المستخرجة من بحث الدخل و الانفاق و الاستهلاك لعام ٢٠٠٥/٢٠٠٤ مع استخدام يناير ٢٠٠٧ كشهر أساس.

٣/ قام الجهاز المركزى للتعبئة العامة والإحصاء بإصدار رقم قياسي جديد لأسعار المنتجين بدءاً من سبتمبر ٢٠٠٧ ليحل محل الأرقام القياسية لأسعار الجملة، وذلك باستخدام أسعار السلع والخدمات للسنة المالية (٢٠٠٤-٢٠٠٥) كفترة أساس لسلسلة الأرقام القياسية، كما تم إستخراج الأوزان باستخدام متوسط عامى (٢٠٠٢-٢٠٠٣ ، ٢٠٠٣-٢٠٠٤) للقيم الإجمالية للإنتاج الصناعى والزراعى والخدمى.

٤/ البيانات تعكس نهاية الفترة.

٥/ متوسط ميلادى.



المصدر: البنك المركزى المصرى و لجهاز المركزى للتعبئة العامة والإحصاء

١/ تغيير فى السلسلة. تعكس البيانات قبل يونيو ٢٠٠٧ معدلات التضخم وفقاً لأسعار الجملة.

٢/ بدءاً من اغسطس ٢٠٠٩، تم استحداث سلسلة أرقام قياسية جديدة لأسعار المستهلكين (حضر الجمهورية) باستخدام الأوزان المستخرجة من بحث الدخل و الانفاق و الاستهلاك لعام ٢٠٠٩/٢٠٠٨ مع استخدام بيانات شهر يناير ٢٠١٠ كفترة الأساس. وفيما يخص بيانات ما قبل ذلك التاريخ، فقد استخدمت الاوزان المستخرجة من بحث الدخل و الانفاق و الاستهلاك لعام ٢٠٠٥/٢٠٠٤ مع استخدام يناير ٢٠٠٧ كشهر أساس.

٣/ يعرف إجمالي السيولة المحلية كإجمالي صافى الأصول الأجنبية وصافى الأصول المحلية لدى الجهاز المصرفى (فى جانب الأصول) ، أو كجملة المعروض النقدى وأشباه النقود لدى الجهاز المصرفى (فى جانب الخصوم).

٤/ يعكس البيان متوسط شهرى.

القسم الأول: نظرة عامة على الأداء الإقتصادي والمالي (تابع)

يوليو-ديسمبر ٢٠١١/١٠	١/٢٠١١/١٠	* ٢٠١٠/٠٩	٢٠٠٩/٠٨	٢٠٠٨/٠٧	٢٠٠٧/٠٦	٢٠٠٦/٠٥
	(موازنة)	(فطى مبدئى)	(فطى)	(فطى)	(فطى)	(فطى)
٥- مؤشرات المالية العامة ^{1/}						
١- قطاع الموازنة العامة (بالمليون جنيه) ^{٢/}						
إجمالى الإيرادات	١٥١,٢٦٦	١٨٠,٢١٥	٢٢١,٤٠٤	٢٨٢,٥٠٥	٢٦٨,١١٤	٢٨٥,٨١٠
إجمالى المصروفات	٢٠٧,٨١٠	٢٢٢,٠٢٩	٢٨٢,٢٩٠	٣٥١,٥٠٠	٣٦٥,٩٨٧	٤٠٣,١٦٨
العجز الأولى ^{٤/}	١٣,٥٧٠	٦,٩٩٨	١٠,٥٩٤	١٩,٠١٦	٢٥,٧٠٥	١٧,٩٣٣
العجز النقدى ^{٥/}	٥٦,٥٤٤	٤١,٨١٥	٦٠,٨٨٦	٦٨,٩٩٥	٩٧,٨٧٢	١١٧,٣٥٨
العجز الكلى	٥٠,٣٨٥	٥٤,٦٩٧	٦١,١٢٢	٧١,٨٢٦	٩٨,٠٣٨	١٠٩,٠٧٦
٢- قطاع الموازنة العامة ^{٣/} (معدل نمو سنوى)						
إجمالى الإيرادات	٣٦,٤	١٩,١	٢٢,٩	٢٧,٦	-٥,١	٢,٣
الإيرادات الضريبية	٢٩,١	١٦,٩	٢٠,٠	١٩,٠	٤,٥	٢٠,٩
الإيرادات غير الضريبية	٥٢,٤	٢٣,٢	٢٧,٨	٤١,٧	-١٨,٢	-٢٤,٩
إجمالى المصروفات (ومنها):	٢٨,٦	٦,٨	٢٧,١	٢٤,٥	٤,١	٦,٢
الأجور وتعويضات العاملين	١٢,٥	١١,٦	٢٠,٥	٢١,٢	١٢,١	٧,٠
الفوائد المدفوعة	١٢,٣	٢٩,٦	٥,٩	٤,٥	٣٧,٠	٢٤,٧
٣- قطاع الحكومة العامة (مليون جنيه) ^{١/}						
إجمالى الإيرادات	١٧٥,٩٣٠	٢٠٥,٦٥٤	٢٤٨,٨٣٤	٢٨٨,٥٤٤	٣٠٣,٣٧٤	--
إجمالى المصروفات	٢٢٣,٦٢٤	٢٤٤,٠١٨	٣٠٥,٧٩٤	٣٥٦,٩٤٢	٣٩٦,٦٩٣	--
العجز الكلى	٥٦,٦٣٤	٥٦,٢١٣	٦٧,٥٦٣	٧٢,٣٧٨	٩٨,٧٩٦	--
٤ - نسبة إلى الناتج المحلى الإجمالى ^{١/}						
قطاع الموازنة العامة ^{٢/}						
إجمالى الإيرادات	٢٤,٥	٢٤,٢	٢٤,٧	٢٧,١	٢٢,٢	٢٠,٧
الإيرادات الضريبية	١٥,٨	١٥,٣	١٥,٣	١٥,٧	١٤,١	١٤,٥
الإيرادات غير الضريبية	٨,٧	٨,٨	٩,٤	١١,٤	٨,١	٦,٢
إجمالى المصروفات (ومنها):	٣٣,٦	٢٩,٨	٣١,٥	٣٣,٧	٣٠,٣	٢٩,٣
الاجور وتعويضات العاملين	٧,٦	٧,٠	٧,٠	٧,٣	٧,١	٦,٩
الفوائد المدفوعة	٦,٠	٦,٤	٥,٦	٥,١	٦,٠	٦,٦
العجز الأولى ^{٤/}	٢,٢	٠,٩	١,٢	١,٨	٢,١	١,٣
العجز النقدى ^{٥/}	٩,٢	٥,٦	٦,٨	٦,٦	٨,١	٨,٥
العجز الكلى	٨,٢	٧,٣	٦,٨	٦,٩	٨,١	٧,٩
الحكومة العامة ^{١/}						
العجز الأولى ^{٤/}	٣,٥	٢,٤	٣,٠	٢,٧	٣,٠	--
العجز الكلى	٩,٢	٧,٥	٧,٥	٦,٩	٨,٢	--

المصدر: وزارة المالية

-- بيان غير متاح.

* بيان مبدئى تحت المراجعة

١/ تعكس بيانات الموازنة بعد التصديق عليها من قبل مجلس الشعب.

٢/ تم إعادة تبويب فـعليـات الموازنة العامة لتتفق مع معايير صندوق النقد الدولى والمعروفة بـ GFS ٢٠٠١ (على أساس نقدى).

٣/ يشمل قطاع موازنة الجهاز الإدارى و المحليات، والهيئات الخدمية العامة.

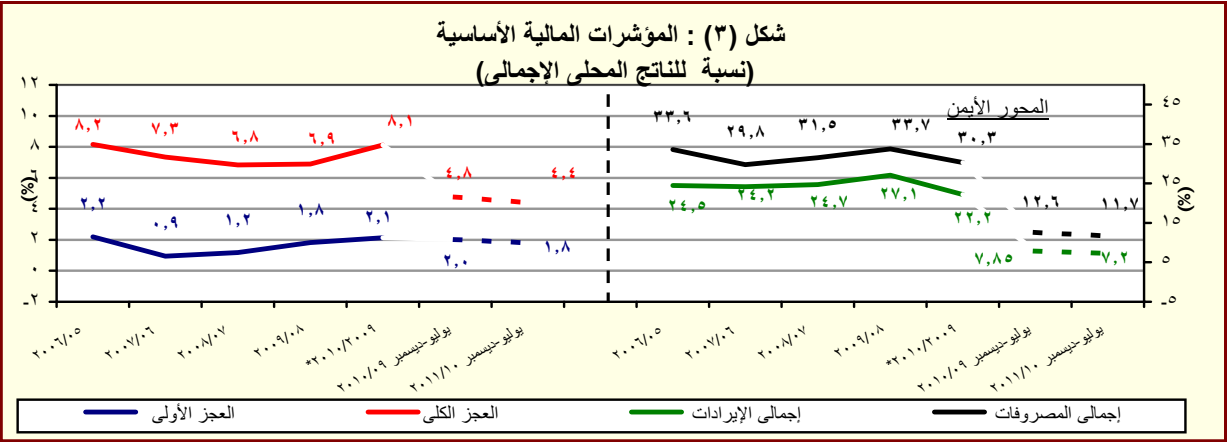
٤/ العجز الكلى مخصوماً منه الفوائد المدفوعة.

٥/ العجز الكلى بدون صافى حيازة الأصول المالية.

٦/ يشمل المعاملات المالية لكل من أجهزة الموازنة العامة، وبنك الإستثمار القومى، وصناديق التأمين والمعاشات ، ومع مراعاة إستبعاد كافة المعاملات البيئية للجهات الثلاث لمنع ازدواجية الحساب.

٧/ قامت وزارة التنمية الإقتصادية بتقدير قيمة الناتج المحلى الإجمالى لعام ٢٠١١/٢٠١٠ بنحو ١٣٧٨ مليار جنيه ، مقارنة بناتج محلى إجمالى محقق قدره ١٢٠٦,٧ مليار جنيه فى عام

٢٠١٠/٢٠٠٩.



المصدر: وزارة المالية

* بيان مبدئى، تحت المراجعة.

القسم الأول: نظرة عامة على الأداء الإقتصادي والمالى (تابع)

بيان سنوى					بيان ربع سنوى				
يونيو-٢٠٠٦	يونيو-٢٠٠٧	يونيو-٢٠٠٨	يونيو-٢٠٠٩ [#]	يونيو-٢٠١٠ [*]	سبتمبر-٢٠٠٩	ديسمبر-٢٠٠٩	مارس-٢٠١٠	سبتمبر-٢٠١٠	
١. ملخص الدين العام المحلى									
(بالمليون جنيه، رصيد نهاية الفترة) ^{١/}									
١-إجمالى الدين المحلى لأجهزة الموازنة العامة ^{١/}									
٥٥٤,٨٣٧	٥٩١,٠٠١	٥٩٩,٦٠٣	٦٩٩,٦٦٧	٨٠٨,٣٨٤	٧٥١,٤٨٣	٧٧٧,٤٣٨	٨١٠,٠٣٦	٨٦٣,٧٩٢	
(٢,٠)	(٦,٥)	(١,٥)	(١٦,٧)	(١٥,٥)	(١٧,٥)	(١٧,٩)	(١٧,٨)	(١٤,٩)	
١٠٩,٩٤٨	١١٢,٨٢٩	١٢٠,٩٠٤	١٣٧,٣٤١	١٤٤,٥٦٦	١٣٩,٨٩٤	١٤٢,٦٧١	١٤٢,٧٨٧	١٤٥,٠١٣	
(٢,٦)	(٧,٢)	(١٣,٦)	(٥,٣)	(١٠,٠)	(٩,٣)	(٦,١)	(٣,٧)		
ودائع أجهزة الموازنة العامة									
٤٤٤,٨٨٩	٤٧٨,١٧٢	٤٧٨,٦٩٩	٥٦٢,٣٢٦	٦٦٣,٨١٨	٦١١,٥٨٩	٦٣٤,٧٦٧	٦٦٧,٢٤٩	٧١٨,٧٧٩	
(١٢,٩)	(٧,٥)	(٠,١)	(١٧,٥)	(١٨,٠)	(١٩,٣)	(٢٠,٠)	(٢٠,٦)	(١٧,٥)	
٤٤٩,٤٥٦	٤٨٦,٢٤١	٥١٢,٩٨٢	٦١٥,٨٤٩	٧٣٣,٣٨٧	٦٦٥,٧٦٠	٦٩٥,٦٣٥	٧٢٥,٩٩٥	٧٨٠,٦٢١	
(٠,٣)	(٨,٢)	(٥,٥)	(٢٠,١)	(١٩,١)	(٢٠,٦)	(٢٢,٠)	(٢١,٧)	(١٧,٣)	
ودائع الحكومة العامة									
١١٧,٢٤٧	١١٦,٩٦٤	١٣١,٠٤٣	١٥٨,٨١١	١٥٨,٥٣١	١٥١,٥٣٦	١٥٩,٠٨٨	١٥٣,٨٣٧	١٥٩,٠٣٠	
(٣٢,٥)	(٠,٢)	(١٢,٠)	(١٣,٦)	(٦,٥)	(١٠,٦)	(١٣,٩)	(٥,٩)	(٤,٩)	
٣٣٢,٢٠٩	٣٦٩,٢٧٧	٣٨١,٩٣٩	٤٦٧,٠٣٨	٥٧٤,٨٥٦	٥١٤,٢٢٤	٥٣٦,٥٤٧	٥٧٢,١٥٨	٦٢١,٥٩١	
(١٩,٨)	(١١,٢)	(٣,٤)	(٢٢,٣)	(٢٣,١)	(٢٣,٩)	(٢٤,٧)	(٢٦,٨)	(٢٠,٩)	
٣-إجمالى الدين العام المحلى ^{٤/}									
٤٧٠,٢٦٤	٤٩٣,٨٧٩	٥٣٧,٥٣٣	٦٤٣,٦٢٨	٧٦٩,٧٨٣	٦٩٠,٢٧٧	٧٢٤,٣٣٤	٧٥٤,٧٤٧	٨١٦,٧٧٣	
(٠,٣)	(٥,٠)	(٨,٨)	(١٩,٧)	(١٩,٦)	(٢١,١)	(٢١,٨)	(٢١,٠)	(١٨,٣)	
الودائع ^{٥/}									
١٣٧,٣٣٢	١٣٠,٦٠٥	١٥٠,٥٠١	١٦٧,٧٣٣	١٧٠,١٧١	١٦٥,١٢٥	١٧٥,٢٤٤	١٧٢,٤٩٠	١٧٣,٣٣٥	
(٢٦,٧)	(٤,٩)	(١٥,٢)	(١١,٤)	(١,٥)	(٩,٨)	(١٣,٨)	(٦,٧)	(٥,٠)	
٣٣٢,٩٣٢	٣٦٣,٢٧٤	٣٨٧,٠٣٢	٤٧٥,٨٩٥	٥٩٩,٦١٢	٥٢٥,١٥٢	٥٤٩,٠٩٠	٥٨٢,٢٥٧	٦٤٣,٤٣٨	
(١٨,٢)	(٩,١)	(٦,٥)	(٢٣,٠)	(٢٦,٠)	(٢٥,١)	(٢٤,٦)	(٢٦,١)	(٢٢,٥)	
٢. اجمالى الدين العام الخارجى ^{٦/}									
(بمليون دولار، رصيد نهاية الفترة)									
٢٩,٥٩٣	٢٩,٨٩٨	٣٣,٨٩٣	٣١,٥٣١	٣٣,٦٩٤	٣٢,٣٩٩	٣٣,٢٨٧	٣٢,٢٧٧	٣٤,٧٠٠	
١٨,٨٦٥	١٩,٤٩٢	٢١,٦٤١	٢٥,٨١٨	٢٦,٢٤٩	٢٦,١٥٧	٢٥,٨٨٣	٢٤,٩٨١	٢٦,٩٤٣	
١٠,٧٢٨	١٠,٤٠٦	١٢,٢٥٢	٥,٧١٣	٧,٤٤٥	٦,٢٤٢	٧,٤٠٥	٧,٢٩٦	٧,٧٥٧	
٣. خدمة الدين الحكومى ^{٧/}									
(مليون جنيه، تنفقات)									
٥٩,٥٥٢	٥٤,٧٢٥	٦٠,٠٠٤	٧١,١٢٣	٩٨,٨٥٦	٢٦,٢٥٢	٢٦,٢٥٢	٢٦,٢٥٢	٢٦,٢٥٢	
٥٣,٠٤٩	٤٧,٦٣٩	٥٢,٤٣٥	٥٩,٥٧٧	٨٧,٥٦٠	٢١,٨١٥	٢١,٨١٥	٢١,٨١٥	٢١,٨١٥	
٦,٥٠٣	٧,٠٨٦	٧,٥٦٩	١١,٥٤٦	١١,٢٩٦	٤,٤٣٧	٥,٨٠٥	١٠,٢١٠	٤,٥٤٧	
٤. ملاحظات (نسبة إلى الناتج المحلى الإجمالى) ^{٨/}									
٨٩,٨	٧٩,٤	٦٧,٠	٦٧,١	٦٧,٠	٦٢,٣	٦٤,٤	٦٧,١	٦٢,٧	
٧٢,٠	٦٤,٢	٥٣,٥	٥٤,٠	٥٥,٠	٥٠,٧	٥٢,٦	٥٥,٣	٥٢,٢	
٧٢,٨	٦٥,٣	٥٧,٣	٥٩,١	٦٠,٨	٥٧,٢	٥٧,٦	٦٠,٢	٥٦,٦	
٥٣,٨	٤٩,٦	٤٢,٧	٤٤,٨	٤٧,٦	٤٢,٦	٤٤,٥	٤٧,٤	٤٥,١	
٧٦,١	٦٦,٣	٦٠,٠	٦١,٨	٦٣,٨	٥٧,٢	٦٠,٠	٦٢,٥	٥٩,٣	
٥٣,٩	٤٨,٨	٤٣,٢	٥٥,٧	٤٩,٧	٤٣,٥	٤٥,٥	٤٨,٣	٤٦,٧	
٢٧,٦	٢٢,٨	٢٠,١	١٦,٩	١٥,٩	١٤,٧	١٥,١	١٤,٧	١٤,٣	
١٧,٦	١٤,٩	١٢,٩	١٣,٨	١٢,٤	١١,٩	١١,٧	١١,٤	١١,١	

المصدر: وزارة المالية و البنك المركزى المصرى.

() معدل النمو عن العام السابق.

* بيان مبدئى، خاضع للمراجعة.

بيان معدل.

١/ تعكس البيانات رصيد الدين المحلى لثلاث مستويات جميعية هي: الدين المحلى لأجهزة الموازنة العامة، الدين المحلى للمجموع للحكومة العامة، و الدين العام المحلى المجمع. يشمل الدين المحلى لأجهزة الموازنة العامة أرصدة الدين المستحقه على وحدات الجهاز الإدارى، وحدات الإدارة المحلية، و الهيئات الخدمية. ويتضمن الدين المحلى للحكومة العامة أرصدة الدين المجمع المستحق على أجهزة الموازنة العامة للدولة و بنك الإستثمار القومى و صناديق التأمين الإجتماعى. أما عن الدين العام المحلى فيشمل أرصدة الدين المحلى المجمع لكل من الحكومة العامة و الهيئات الاقتصادية.

٢/ يمثل المديونية المستحقه على أجهزة الموازنة العامة (وحدات الجهاز الإدارى، وحدات الإدارة المحلية، و الهيئات الخدمية).

٣/ يمثل رصيد الدين المجمع المستحق على أجهزة الموازنة العامة للدولة و بنك الإستثمار القومى و صناديق التأمين الإجتماعى بعد إستبعاد المديونيات و العلاقات الداخلية فيما بين القطاعات الثلاثة و التى تتمثل فى إقتراض أجهزة الموازنة العامة من بنك الإستثمار القومى، سندات وزارة المالية لدى صناديق التأمين الإجتماعى و بنك الإستثمار القومى،سندات صناديق التأمين الإجتماعى و أخيراً إقتراض بنك الإستثمار القومى من صناديق التأمين الإجتماعى.

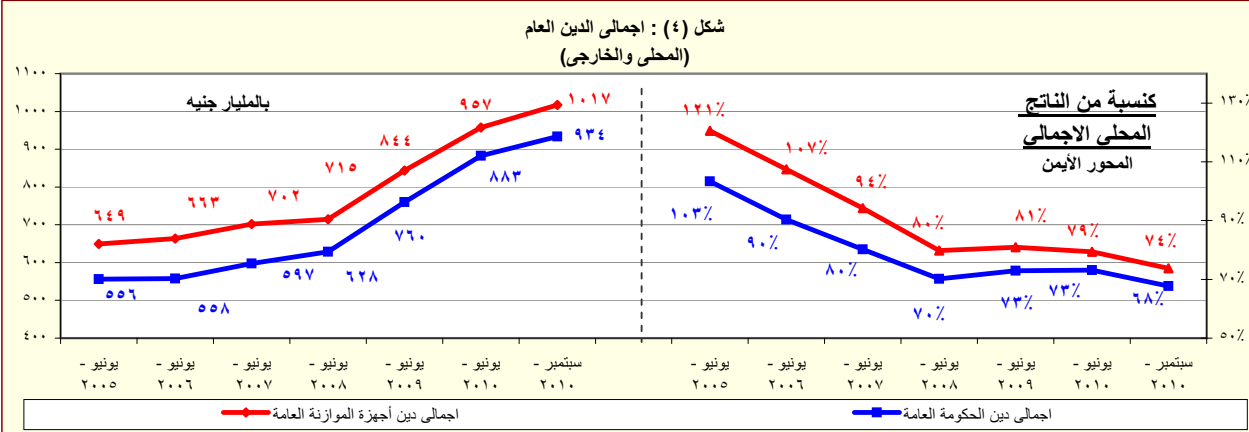
٤/ يمثل رصيد الدين المجمع المستحق على الحكومة العامة و الهيئات الاقتصادية بعد إستبعاد إقتراض الهيئات الاقتصادية من بنك الإستثمار القومى، وإقتراض أجهزة الموازنة من الهيئات الاقتصادية.

٥/ ودائع الحكومة العامة و الهيئات الاقتصادية بعد إستبعاد ودائع صناديق التأمين الإجتماعى وإقتراض قطاع الموازنة من الهيئات الاقتصادية.

٦/ طبقاً لتصنيف و منهجية البنك المركزى المصرى، و الذى يقوم بشلط مديونيات نادى باريس المباشرة و غير المباشرة المستحقه على الجهات الحكومية طبقاً لإعادة الجدولة الى العالم الخارجى، فى حين تقوم الجهات الحكومية بشلط هذه المديونيات من سجلاتها فور سداد المقابل المحلى الى البنك المركزى طبقاً لجدول السداد الاصلى (والذى يسبق تواريخ إعادة الجدولة)

٧/ البيان الربع سنوى لخدمة الدين الحكومى يعكس التدفقات التراكمية لخدمة الدين منذ بداية العام المالى .

٨/ قامت وزارة التنمية الاقتصادية بتقدير قيمة الناتج المحلى الإجمالى لعام ٢٠١١/٢٠١٠ بنحو ١٣٧٨ مليار جنيه ، مقارنةً بناتج محلى إجمالى محقق قدره ١٢٠٦,٧ مليار جنيه فى عام ٢٠١٠/٢٠٠٩.



المصدر: وزارة المالية - البنك المركزى المصرى.

القسم الأول: نظرة عامة على الأداء الإقتصادى والمالى (تابع)

بيان سنوى					أحدث بيان متاح				
٢٠٠٦/٠٥	٢٠٠٧/٠٦	٢٠٠٨/٠٧	٢٠٠٩/٠٨	٢٠١٠/٠٩	اغسطس-١٠	سبتمبر-١٠	اكتوبر-١٠#	نوفمبر-١٠*	
ز. المؤشرات النقدية (نهاية الفترة)									
مليون جنيه									
١١٦,٠٥٠	١٣٤,١٢٦	١٦٩,٩١١	١٧٥,١٠٤	٢٠٣,٠٧١	٢١٧,٩٣٦	٢١٦,٦٥٥	٢١٠,٤٣٢	٢٢١,٩٢٤	نقود الإحتياط ^١
٥٦٠,٣٥٦	٦٦٢,٦٨٨	٧٦٦,٦٦٤	٨٣١,٢١١	٩١٧,٤٥٩	٩٣٥,٢٣٤	٩٤٨,١٧٢	٩٦١,٢٤٤	٩٦٣,٣٧٥	إجمالى السيولة
١٠٩,٢٧٤	١٣١,٢٩٠	١٧٠,٥٧٩	١٨٢,٩٩١	٢١٤,٠٤٠	٢١٨,٤٨٩	٢٢٠,٤٧٢	٢٢٢,٦٧٤	٢٢٤,٨٩٠	المعروض النقدى ^٢
٤٥١,٠٨٢	٥٣١,٣٩٨	٥٩٦,٠٨٥	٦٤٨,٢٢٠	٧٠٣,٤١٩	٧١٦,٧٤٥	٧٢٧,٧٠٠	٧٣٨,٥٧٠	٧٣٨,٤٨٥	أشباه النقود ^٣
معدل النمو السنوى									
١٤,٨	١٥,٦	٢٦,٧	٣,١	١٦,٠	١٨,٠	١٣,١	١٢,٢	١٦,٣	نقود الإحتياط ^١
١٣,٥	١٨,٣	١٥,٧	٨,٤	١٠,٤	١١,٨	١١,٨	١٣,٤	١٢,٨	إجمالى السيولة
٦٤,٨	٦٣,٩	٣٨,٩	-١٦,٣	١١,١	١٩,٣	١٩,٢	٢٠,٥	١٥,٦	صافى الأصول الأجنبية ^٤
٣,٤	٤,٠	٤,٣	٢٤,٦	١٠,٠	٨,٥	٨,٥	١٠,٢	١١,٥	صافى الأصول المحلية ^٤
٨,٦	١٢,٣	١٢,٦	٥,١	٧,٧	٩,٦	٩,٢	٩,٨	١٠,٧	صافى المطلوبات من القطاع الخاص ^٥
معدلات الإقراض إلى الودائع ^٦									
٢٥,٦	٣٤,٧	٣٥,٥	٣٠,٠	٣٤,٩	٣١,٩	٣٢,٨	٣٣,٢	٣٤,٤	القطاع الحكومى
٦١,٩	٥٦,٣	٥٥,٤	٥٥,٦	٥٤,٢	٥٣,٩	٥٣,١	٥٢,٦	٥٢,٩	القطاع غير الحكومى
٦٤,٨	٥٥,٩	٥٠,٩	٥١,٥	٤٧,٦	٤٦,٥	٤٥,٧	٤٥,٢	٤٥,٤	بالعملة المحلية
٥٤,٦	٥٧,٢	٦٩,٧	٦٩,٠	٧٩,٩	٨٣,١	٨٣,٠	٨٢,٢	٨٤,١	بالعملة الأجنبية
مؤشرات:									
٤,٨٣	٤,٩٤	٤,٥١	٤,٧٥	٤,٥٢	٤,٢٩	٤,٣٨	٤,٥٧	٤,٣٤	مضاعف السيولة المحلية ^٧
١,١٧	١,٢٢	١,٢٥	١,٣٠	١,٣٨	١,٥٦	١,٥٣	١,٥٢	١,٥٢	معدل دوران النقود (وسطى) ^٨
٢٤,٤	٢٣,٢	٢٠,٨	٢٠,١	١٧,٢	١٧,٠	١٦,٧	١٦,٨	١٦,٣	معدل الدورلة فى السيولة المحلية ^٩
٢٩,٤	٢٨,٤	٢٥,٨	٢٥,٧	٢٢,٩	٢٢,٧	٢٢,٤	٢٢,٥	٢٢,١	معدل الدورلة فى الودائع ^{١٠}

المصادر: البنك المركزى المصرى وحسابات وزارة المالية.

* مبدئى.

بيان معدل.

١/ تتضمن النقود المتداولة خارج البنك المركزى بالإضافة إلى ودائع البنوك لدى البنك المركزى بالجنيه المصرى.

٢/ يتضمن النقود المتداولة خارج الجهاز المصرفى بالإضافة إلى الودائع الجارية بالعملة المحلية. لا تتضمن الشيكات والحالات تحت التحصيل.

٣/ تتضمن الودائع الجارية بالعملة الأجنبية والودائع غير الجارية بالعملات المحلية و الأجنبية .

٤/ تم تفعيل إتفاقية الحساب المجمع بين البنك المركزى ووزارة المالية فى يونيو ٢٠٠٨، مما أدى إلى إهلاك جزء من السندات الصادرة عن وزارة المالية لصالح البنك المركزى.

٥/ يتضمن المطلوبات من القطاع الخاص و القطاع العائلى.

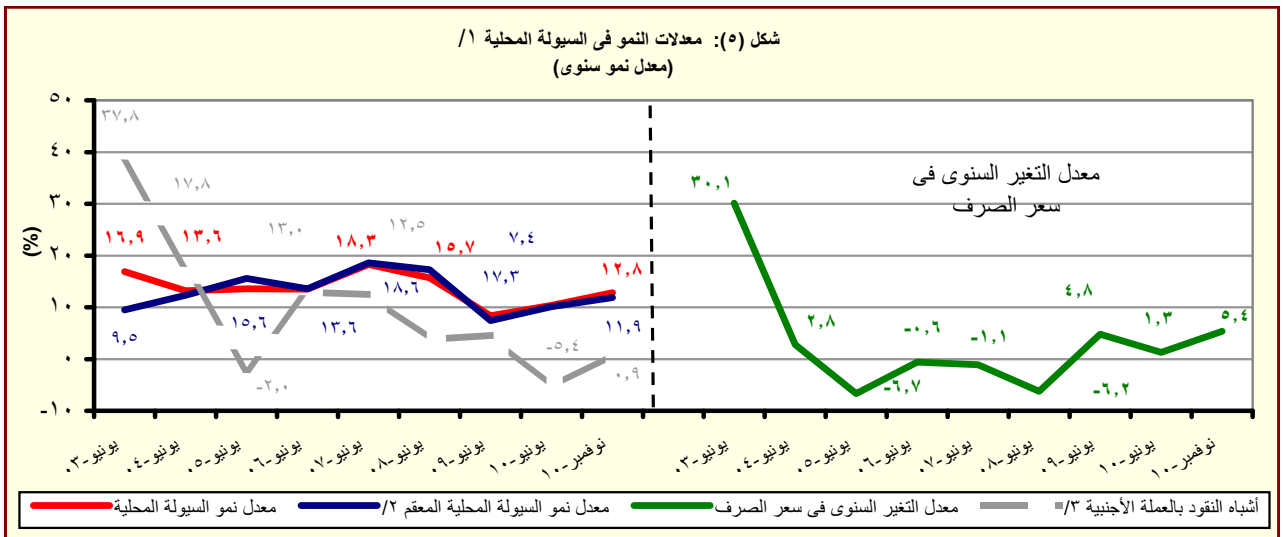
٦/ لا تتضمن كل من الودائع لدى البنك المركزى والقروض الممنوحة من قبل البنك المركزى.

٧/ إجمالى السيولة المحلية / نقود الإحتياط.

٨/ الناتج المحلى الإجمالى / متوسط إجمالى السيولة المحلية (M٢). متوسط إجمالى السيولة المحلية = $\frac{1}{2} [(M٢)_t + (M٢)_{t-١}]$.

٩/ يمثل نسبة الودائع الجارية و غير الجارية بالعملات الأجنبية إلى إجمالى السيولة المحلية. لا تتضمن كل من ودائع غير المقيمين (جزء من صافى الأصول الأجنبية) والودائع الحكومية.

١٠/ يمثل نسبة الودائع الحكومية وغير الحكومية بالعملات الأجنبية إلى إجمالى الودائع لدى البنوك. غير متضمن ودائع البنوك لدى البنك المركزى.



المصدر: البنك المركزى المصرى وحسابات وزارة المالية.

١/ إجمالى السيولة المحلية تتكون من المعروض النقدى وأشباه النقود.

٢/ معدل النمو فى السيولة المحلية باستخدام سعر الصرف الثابت، ويتم حسابه عن طريق تطبيق سعر الصرف السائد فى نفس الفترة من العام السابق للفترة الحالية.

٣/ الودائع الجارية وغير الجارية بالعملات الأجنبية .

القسم الأول: نظرة عامة على الأداء الإقتصادي والمالى (تابع)

بيان سنوى					بيان ربع سنوي				
٢٠٠٦/٠٥	٢٠٠٧/٠٦	٢٠٠٨/٠٧	٢٠٠٩/٠٨	٢٠١٠/٠٩	سبتمبر-٠٩	ديسمبر-٠٩	مارس-١٠	سبتمبر-١٠	
ى- القطاع المالى والاستثمارات									
١٨,٧	٢٠,٩	٢٢,٤	١٩,٢	١٨,٩	٣,٨	٤,٧	٥,٤	٥,١	إجمالى الإستثمارات المحلية (نسبة إلى الناتج المحلى الإجمالى) ^١
٥,٧	٨,٥	٨,١	٤,٣	٣,١	٠,٨	٠,٤	٠,٨	٠,٧	الإستثمارات الأجنبية المباشرة (نسبة إلى الناتج المحلى الإجمالى) ^١ ^٢
مؤشرات سوق المال (نهاية العام الميلادى)									
٢٢٣٩	٢٣٨١	٣٤١٢	--	١٤٠١	--	١٤٠١	١٥٦٣	١٤٤٥	مؤشر هيئة سوق المال
١,٢	٠,٩	١,١	--	١,٩	--	١,٩	١,٧	٠,٩	معدل تذبذب مؤشر سوق المال ^٣
٥٤٨٤٣	٦١٢٩١	٩٢٧٣٤	٤٢٧ ^٤	٥٧٣	٦٣٢	٥٧٣	٦٣٠	٥٩٢	مؤشر هيرمس
١,٢٩	٠,٨٩	١,٢٠	١,٤٧	٢,٢٢	١,١٩	٢,٢٢	١,٧٩	٠,٧٤	معدل تذبذب مؤشر هيرمس ^٣
٤٥٦	٥٣٤	٧٦٨	٤٧٤	٥٠٠	٥٦٥	٥٠٠	٤٦١	٤٤٨	رأس المال السوقى (مليار جنيه) ^٥
٧٣,٨	٧١,٧	٨٥,٨	٤٥,٤	٤١,٤	٤٦,٨	٤١,٤	٣٨,٢	٣٢,٥	رأس المال السوقى (نسبة إلى الناتج المحلى الإجمالى) ^١
٢٢,٠	٢١,٠	١٩,١	٧,٦	١٢,١	١٤,٩	١٢,١	١٣,٦	١٣,٩	مضاعف الربحية ^٦
٣,٨	٤,٢	٥,١	٦,٦	٧,٠	٥,٠	٧,٠	٦,٦	٧,٢	عائد السهم (%) ^٨
٤٣٩,٥	٥٦٤,٩	٨٨٤,٥	٣٠٥,٧	--	--	--	--	--	مؤشر شهادات الإيداع الدولية ^٩
القطاع المصرفى, (مليون جنيه): ^{١٠}									
٧٦١,٥٦٢	٩٣٧,٩٢٣	١,٠٨٣,٣١١	١,٠٩١,٩٩٣	١,٢٢٠,٦٥٥	١,١٣٣,٧٦١	١,١٥١,٦٩٥	١,١٩٨,٢٤٠	١,٢٩٥,٥٠٣	إجمالى الأصول
٣٢٤,٠٤١	٣٥٣,٧٤٦	٤٠١,٤٢٥	٤٢٩,٩٥٧	٤٦٥,٩٩٠	٤٢٩,٧٩٣	٤٣٢,٥٩٧	٤٤١,٣٧٠	٤٦٧,٣٩٧	إجمالى أرصدة الإقراض و الخصم
٢٧,١١٢	٣٣,٠٣٧	٣٧,٥٧٦	٤١,٥٥٠	٤٦,٥٩٨	٤٣,٢٩٤	٤٣,٥٤٠	٤٣,٥٧١	٥٠,٢٤٣	رأس المال
٥٦٨,٨٤١	٦٤٩,٩٥٣	٧٤٧,١٩٩	٨٠٩,٦٩٤	٨٩٢,٤٩٢	٨٢١,٦٧٥	٨٤٨,٦٩٩	٨٦٧,٠٥٣	٩١٥,٧٨٢	إجمالى الودائع
مؤشرات مختارة									
مؤشرات السيولة فى الجهاز المصرفى									
١١٢,٩	١٠٩,٤	١٠٩,٣	١١٤,٦	١١٣,٥	١١٤,٤	١١٥,٢	١١٤,٤	١١١,٨	الأصول الأجنبية / الخصوم الأجنبية ^{١١}
٥٦,٧	٥٣,٧	٥٣,١	٥٢,٤	٥١,٨	٥١,٦	٥٠,٣	٥٠,٤	٥٠,٦	القروض / الودائع ^{١٢}
٤٢,٥	٣٧,٧	٣٧,١	٣٩,٤	٣٨,٢	٣٧,٩	٣٧,٦	٣٦,٨	٣٦,١	القروض / الأصول ^{١١}
٢٥,٥	١٨,٨	١٨,٦	٣٠,٥	٣٣,٣	٣٠,٧	٣١,٤	٣١,١	٣٢,٧	الأوراق المالية / الأصول ^{١١}
٧٤,٧	٦٩,٣	٦٩,٠	٧٤,١	٧٣,١	٧٢,٥	٧٣,٧	٧٢,٤	٧٠,٧	الودائع / الأصول ^{١١}
٥,٣	٤,٩	٤,٩	٥,٨	٦,٢	٥,٧	٥,٥	٥,٩	٥,٩	رأس المال / الأصول ^{١١}
٧,٢	٥,٧	٥,٨	٦,٤	٥,٨	٦,٨	٦,٥	٦,٤	--	مخصصات القروض / إجمالى الأصول ^{١١}

المصادر : الهيئة العامة لسوق المال والبنك المركزى المصرى.

-- بيان غير متاح.

١/ تم حساب المؤشرات الربع سنوية كنسبة من الناتج المحلى الإجمالى للعام بأكمله.

٢/ صافى الإستثمارات الأجنبية المباشرة تشمل الإستثمار الاجنبى فى قطاع البترول.

٣/ على أساس الإبحراف المعيارى للعوائد اليومية خلال شهر الدراسة. البيانات السنوية تعكس نهاية ديسمبر من كل عام.

٤/ سلسلة معدلة.

٥/ القيمة السوقية للأرصدة القائمة. يمثل ناتج ضرب عدد الأسهم القائمة فى سعر السوق السائد.

٦/ قامت وزارة التنمية الإقتصادية بتقدير قيمة الناتج المحلى الإجمالى لعام ٢٠١١/٢٠١٠ بنحو ١٣٧٨ مليار جنيه ، مقارنة بناتج محلى إجمالى محقق قدره ١٢٠٦,٧ مليار جنيه في عام ٢٠١٠/٢٠٠٩.

٧/ ويعرف أيضا بمعدل السعر على العائد، ويقاس بنسبة سعر السوق لكل سهم إلى أرباحه السنوية.

٨/ الكوبون السنوى الموزع / سعر السهم الجارى.

٩/ يعبر المؤشر عن متوسط بسيط لأسعار الإقفال اليومية لـ ٨ شهادات إيداع دولية المسجلة فى بورصة لندن.

١٠/ تعكس بيانات البنوك التجارية.

١١/ لدى البنوك العامة فى مصر ، بخلاف البنك المركزى.

١٢/ تتضمن القروض والودائع الحكومية وغير الحكومية ، ولا تشمل ودائع البنوك لدى البنك المركزى المصرى.

القسم الأول: نظرة عامة على الأداء الإقتصادى والمالى (تابع)

بيان سنوي					بيان ربع سنوي				
٢٠٠٦/٠٥	٢٠٠٧/٠٦	٢٠٠٨/٠٧	٢٠٠٩/٠٨	٢٠١٠/٠٩ *	يوليو - سبتمبر ٢٠٠٩ *	يناير-مارس ٢٠١٠	ابريل-يونيو ٢٠١٠	يوليو - سبتمبر ٢٠١٠ *	
لـ معاملات القطاع الخارجى									
(مليون دولار)									
٤١,٤٤٠	٤٩,٥٣٤	٦٥,٩٠٤	٥٧,٢١٧	٥٧,٨٩٩	١٤,١٢١	١٣,٧٢٩	١٦,٠٢٢	١٦,٠٠٣	إجمالى المتحصلات الجارية
٣٩,٦٨٨	٤٧,٢٦٥	٦٥,٠١٦	٦١,٦٤١	٦٢,٢١٧	١٤,٦١٤	١٥,٠٥٢	١٧,٧٣٣	١٦,٨٠٥	إجمالى المدفوعات الجارية
١١,٩٨٦-	١٦,٢٩١-	٢٣,٤١٥-	٢٥,١٧٣-	٢٥,١٢٠-	٦,٢٥٤-	٦,٦٠٨-	٦,٥٨٣-	٦,٦٣٠-	الميزان التجارى
٨,١٩١	١١,٤٩٨	١٤,٩٦٦	١٢,٥٠٢	١٠,٣٣٩	٣,٤٣٠٢	٢,٤٧٨	١,٥٧٧	٢,٦٢٣	الميزان الخدمى
١,٧٥٢	٢,٢٦٩	٨٨٨	٤,٤٢٤-	٤,٣١٨-	٤٩٣-	١,٣٢٣-	١,٧١١-	٨٠٢-	ميزان المعاملات الجارية
٣,٥١١	٨٥٣	٧,٥٥٨	٢,٢٨٥	٨,٣٢٥	٢,٨٣٧	١,٨٧٧	٣,١٦٢	١,٠٣٢	صافى تدفقات ميزان المعاملات الرأسمالية و المالية
٣,٢٥٣	٥,٢٨٢	٥,٤٢٠	٣,٣٧٨-	٣,٣٥٦	٢,٠٥٢	٤٥٥	٢٥٠	١٥	الميزان الكلى (ميزان المدفوعات)
٢٢,٩٣١	٢٨,٥٥٩	٣٤,٥٧٢	٣١,٣١٠	٣٥,٢٢٣	٣٣,٥٠٨	٣٤,٥٠٨	٣٥,٢٢٣	٣٥,٥٣٤	صافى الإحتياطيات الدولية ^{١/}
(نسبة إلى الناتج المحلى الإجمالى) ^{٢/}									
٣٨,٦	٣٨,٠	٤٠,٥	٣٠,٣	٢٦,٤	٦,٥	٦,٢	٧,٤	٦,٦	إجمالى المتحصلات الجارية
٣٦,٩	٣٦,٢	٤٠,٠	٣٢,٦	٢٨,٤	٦,٧	٦,٨	٨,٢	٦,٩	إجمالى المدفوعات الجارية
١١,٢-	١٢,٥-	١٤,٤-	١٣,٣-	١١,٥-	٣,٣-	٣,٠-	٣,١-	٢,٧-	الميزان التجارى
٧,٦	٨,٨	٩,٢	٦,٦	٤,٧	١,٥	١,١	٠,٧	١,١	الميزان الخدمى
١,٦	١,٧	٠,٥	٢,٣-	٢,٠-	٠,٢-	٠,٦-	٠,٨-	٠,٣-	ميزان المعاملات الجارية
٣,٠	٤,٠	٣,٣	١,٨-	١,٥	٠,٩	٠,٢	٠,١	٠,٠١	الميزان الكلى (ميزان المدفوعات)
نسبة إلى إجمالى المتحصلات الجارية ^{٣/}									
٢٠,١	٢٤,٤	٢٢,٩	٢٥,٠	٢٣,٩	٢٢,٠	٢٤,٧	٢٣,٢	٢٠,٩	الصادرات غير البترولية
٢٥,٠	٢٠,٧	٢٢,٣	١٩,٤	١٨,٠	١٨,٠	١٥,٠	٢٠,١	١٧,٦	الصادرات البترولية
١٧,٧	١٦,٨	١٦,٧	١٨,٥	٢٠,٤	٢٤,٠	١٩,٨	١٨,٠	٢٣,٠	السياحة
١٢,٢	١٢,٨	١٢,٩	١٣,٥	١٦,٧	١٣,٤	٢٠,٥	٢٠,٣	١٩,٣	التحويلات الخاصة
مؤشرات أخرى (%)									
٦١	٥٧	٥٦	٥٠	٤٩	٤٦,٣	٤٥,٢	٥١,٢	٤٧,٩	نسبة تغطية الصادرات للواردات السلعية
١٨٩	٢٢٨	٢٢٢	٢١١	١٧٨	٢١١	١٨٣	١٣٧	١٦٤	نسبة تغطية الصادرات للواردات الخدمية
٩,٠	٨,٩	٧,٩	٧,٥	٨,٦	٨,٦	٨,٦	٧,٨	٨,٤	نسبة تغطية صافى الإحتياطيات الدولية للواردات(عدد الاشهر) ^{٤/}
٧٧,٧	٩٥,٨	١٠٢,١	٩٩,٦	١٠٤,٨	١٠٣,٧	١٠٧,٢	١٠٤,٨	١٠٢,٦	نسبة صافى الإحتياطيات الدولية إلى الدين الخارجى (%) ^{٥/}

المصدر: البنك المركزى المصرى.

* بيان مبنئى.

١/ قد تظهر بعض الفروق فى تقييم الإحتياطيات الدولية نتيجة استخدام أسعار صرف مختلفة داخل محفظة الإحتياطى من العملات الأجنبية.

٢/ تم حساب المؤشرات الربع سنوية باستخدام بيانات الناتج المحلى الإجمالى للعام بأكمله. قامت وزارة التنمية الإقتصادية بتقدير قيمة الناتج المحلى الإجمالى لعام ٢٠١١/٢٠١٠ بنحو ١٣٧٨ مليار جنيه ، مقارنة بناتج محلى إجمالى محقق قدره ١٢٠٦,٧ مليار جنيه فى عام ٢٠١٠/٢٠٠٩.

٣/ باستبعاد التحويلات الرسمية.

٤/ بعدد أشهر الواردات.

٥/ لا يشمل مديونية القطاع الخاص غير المضمونة.