

# القسم الثامن

## معاملات القطاع الخارجى

ميزان المدفوعات - ميزان المعاملات الجارية (بيان سنوى)-----	٦٥	جدول (٣٨)
ميزان المدفوعات - ميزان المعاملات الرأسمالية (بيان سنوى)-----	٦٦	جدول (٣٩)
ميزان المدفوعات - ميزان المعاملات الجارية (بيان ربع سنوى)-----	٦٧	جدول (٤٠)
ميزان المدفوعات - ميزان المعاملات الرأسمالية (بيان ربع سنوى)-----	٦٨	جدول (٤١)
مؤشرات قياس أداء معاملات القطاع الخارجى-----	٦٩	جدول (٤٢)
بيانات التجارة الخارجية : الميزان التجارى طبقاً للتصنيف الوظيفى للأمم المتحدة-----	٧٠	جدول (٤٣)
بيانات التجارة الخارجية : الصادرات طبقاً للتصنيف الوظيفى للأمم المتحدة-----	٧١	جدول (٤٤)
بيانات التجارة الخارجية : الواردات طبقاً للتصنيف الوظيفى للأمم المتحدة-----	٧٢	جدول (٤٥)
حصيلة الصادرات البترولية-----	٧٣	جدول (٤٦)
أهم مؤشرات قطاع السياحة-----	٧٣	جدول (٤٧)
حركة الملاحة فى قناة السويس-----	٧٣	جدول (٤٨)
الصادرات حسب التوزيع الجغرافى-----	٧٣	جدول (٤٩)

جدول (٣٨): ميزان المدفوعات - ميزان المعاملات الجارية  
بيان سنوى

يوليو-سبتمبر ٢٠١١/٢٠١٠ *	يوليو-سبتمبر # ٢٠١٠/٢٠٠٩ *	٢٠١٠/٢٠٠٩ *	٢٠٠٩/٢٠٠٨	٢٠٠٨/٢٠٠٧	٢٠٠٧/٢٠٠٦	٢٠٠٦/٢٠٠٥	
٦,٦٣٠-	٦,٢٥٤-	٢٥,١٢٠-	٢٥,١٧٣-	٢٣,٤١٥-	١٦,٢٩١-	١١,٩٨٦-	الميزان التجارى <sup>١/</sup>
٦,١٠٢	٥,٣٩٠	٢٣,٨٧٣	٢٥,١٦٩	٢٩,٣٥٦	٢٢,٠١٨	١٨,٤٥٥	الصادرات
٢,٧٩٤	٢,٤٢٧	١,٠٢٥٩	١١,٠٠٥	١٤,٤٧٣	١٠,١٠٨	١٠,٢٢٢	بترولى
٣,٣٠٨	٢,٩٦٣	١٣,٦١٥	١٤,١٦٤	١٤,٨٨٣	١١,٩١٠	٨,٢٣٣	غير بترولى
١٢,٧٣٢-	١١,٦٤٤-	٤٨,٩٩٣-	٥٠,٣٤٢-	٥٢,٧٧١-	٣٨,٣٠٨-	٣٠,٤٤١-	الواردات
١,٥٩٣-	١,٣٩٣-	٥,١٦١-	٧,٠٣٢-	٩,٥٦١-	٤,١٢٨-	٥,٣٥٩-	بترولى
١١,١٤٠-	١٠,٢٥١-	٤٣,٨٣٢-	٤٣,٣١٠-	٤٣,٢١٠-	٣٤,١٨٠-	٢٥,٠٨٢-	غير بترولى
٢,٦٢٣	٣,٣٠٢	١٠,٣٣٩	١٢,٥٠٢	١٤,٩٦٦	١١,٤٩٨	٨,١٩١	الخدمات (صافى)
٦,٦٩٥	٦,٢٧٢	٢٣,٥٦٣	٢٣,٨٠١	٢٧,٢١١	٢٠,٤٥٦	١٧,٤٣٨	المتحصلات
٢٠,١٥	١,٧٠٨	٧,٢١٧	٧,٤٨١	٧,٥٦٠	٦,٣٧١	٤,٩٤٧	النقل
١,٢٥٤	١,١٠٧	٤,٥١٧	٤,٧٢١	٥,١٥٥	٤,١٧٠	٣,٥٥٩	ومنه: قناة السويس
٣,٦٥٣	٣,٢٣٠	١١,٥٩١	١٠,٤٨٨	١٠,٨٢٧	٨,١٨٣	٧,٢٣٥	السياحة والسفر
٨٢	٢٥٨	٨٢٩	١,٩٣٧	٣,٢٨٩	٣,٠٤٥	٢,٠٠٢	دخل الاستثمار
١٥	٣٥	٢١٨	٢٥٣	١٨٨	٢٥٤	٣٥٨	خدمات حكومية
٩٣١	١,٠٤١	٣,٧٠٨	٣,٦٤٣	٥,٣٤٧	٢,٦٠٣	٢,٨٩٦	متحصلات أخرى
٤,٠٧٣	٢,٩٧٠	١٣,٢٢٤	١١,٢٩٩	١٢,٢٤٥	٨,٩٥٧	٩,٢٤٧	المدفوعات
٣٨٠	٢٩٠	١,٢٣٠	١,٤٩٢	١,٦٢٠	١,٢٧٣	١,٢١٥	النقل
٦٣٢	٧١٤	٢,٣٢٨	٢,٧٣٩	٢,٨٩٥	١,٩١٨	١,٦٢٠	السياحة والسفر
١,٩٠٤	٩٧٢	٥,١٩٤	١,٧٨٣	١,٩٣٠	١,٨٦٨	١,٤٧١	مدفوعات عن الاستثمار
١٨٤	١٩٧	٥٥٤	٦٢١	٦٧٥	٦٠٨	٥٨٧	ومنه: فوائد مدفوعة
٥٠٤	٢٩٣	١,٥٣٥	١,١٨٢	١,٣١٤	١,١٩٦	١,٣٢٠	المدفوعات الحكومية
٦٥٢	٧٠١	٢,٩٣٩	٤,١٠٢	٤,٤٨٦	٢,٧٠٣	٣,٦٢٢	مدفوعات أخرى
٤,٠٠٨-	٢,٩٥٣-	١٤,٧٨١-	١٢,٦٧١-	٨,٤٤٩-	٤,٧٩٢-	٣,٧٩٥-	السلع والخدمات (صافى)
٣,٢٠٥	٢,٤٥٩	١٠,٤٦٣	٨,٢٤٧	٩,٣٣٨	٧,٠٦١	٥,٥٤٧	التحويلات (صافى)
١٤٨	٦٥٥	٩٥٤	٦١٤	٩٦١	٨٠٠	٥٧٢	التحويلات الرسمية (صافى)
٣,٠٥٧	١,٨٠٤	٩,٥٠٩	٧,٦٣٢	٨,٣٧٧	٦,٢٦١	٤,٩٧٥	التحويلات الخاصة (صافى)
٨٠٢-	٤٩٣-	٤,٣١٨-	٤,٤٢٤-	٨٨٨	٢,٢٦٩	١,٧٥٢	الميزان الجارى

المصدر: البنك المركزى المصرى.

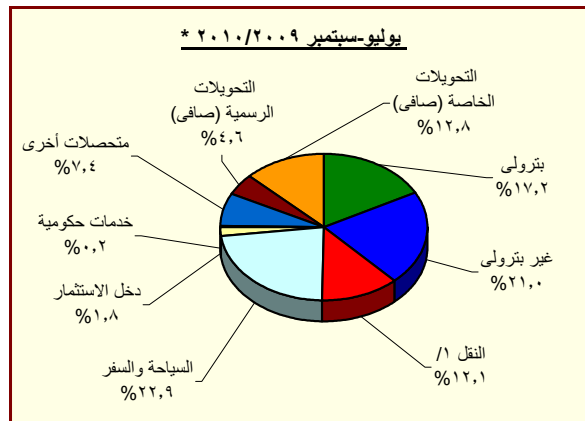
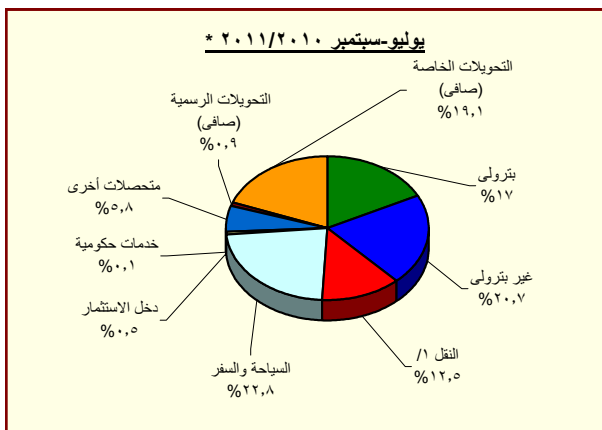
\* مبدئى.

# أرقام معدلة من قبل البنك المركزى المصرى.

١/ يتضمن صادرات و واردات المناطق الحرة.

**ملحوظة:** بيانات التجارة فى هذا الجدول تم تجميعها من مصادر الجهاز المصرفى طبقاً للتدفقات النقدية. و قد تختلف هذه البيانات عن البيانات المجمعة لدى الجهاز المركزى للتعبئة العامة والإحصاء والمبنية على أساس التدفقات السلعية وفقاً لسجلات مصلحة الجمارك .

شكل (٢٣): توزيع متحصلات ميزان المعاملات الجارية



المصدر: البنك المركزى المصرى.

\* مبدئى.

١/ يتضمن متحصلات قناة السويس.

جدول (٣٩): ميزان المدفوعات (تابع) - ميزان المعاملات الرأسمالية  
بيان سنوى

(مليون دولار)

يوليو-سبتمبر *٢٠١١/٢٠١٠	يوليو-سبتمبر # ٢٠١٠/٢٠٠٩	٢٠١٠/٢٠٠٩	٢٠٠٩/٢٠٠٨	٢٠٠٨/٢٠٠٧	٢٠٠٧/٢٠٠٦	٢٠٠٦/٢٠٠٥	
١,٠٣٢	٢,٨٣٧	٨,٣٢٥	٢,٢٨٥	٧,٥٥٨	٨٥٣	٣,٥١١	ميزان المعاملات الرأسمالية
٨-	١٤-	٣٦-	٣-	٢	٣٩-	٣٨-	الحساب الرأسمالى
١,٠٤٠	٢,٨٥١	٨,٣٦٢	٢,٢٨٧	٧,٥٥٥	٨٩٢	٣,٥٤٩	الحساب المالى
٢٨٤-	٩٤-	٩٧٧-	١,٣٤١-	١,١١٣-	٥٣٦-	١٤٥-	تدفقات الاستثمار فى الخارج
١,٥٩٧	١,٧٣١	٦,٧٥٨	٨,١١٣	١٣,٢٣٧	١١,٠٥٣	٦,١١١	تدفقات الاستثمارات المباشرة فى مصر (صافى) <sup>١/</sup>
٥٨-	٤١-	٥٢٢-	٤١١-	٩٦٠-	٥٥٨-	٧٢٩-	استثمارات محفظة الأوراق المالية للخارج
٥,٩٠٠	١,١٨٦	٧,٨٧٩	٩,٢١١-	١,٣٧٤-	٩٣٧-	٢,٧٦٤	صافى تدفقات محفظة الأوراق المالية فى مصر <sup>٢/</sup>
٧٢٣	٨١-	١,٣٥٧	١,٠١٣-	٧٧٥	٥٥١-	٢,٦٩٠	و منها السندات <sup>٣/</sup>
٦,١١٥-	٦٩	٤,٧٧٧-	٥,١٣٦	٢,٢٣٦-	٨,١٣١-	٤,٤٥٢-	صافى الاستثمارات الأخرى
١٦٤-	٦٢٠	٢,٣٥٠	١,٢٥٢	١,١٧٨	٢,٠٣٩	١,٤٢٦	صافى الاقتراض
٦٣٠-	٤٤٩-	٥٢٣-	١٢٢	٦٥٨-	٢٣٤-	٩٢٨-	القروض المتوسطة وطويلة الأجل
١١٥	٢٢٢	١,٢٢٩	٢,٠١٠	١,٠٠٩	١,٧٨٠	٧٩٦	المستخدم
٧٤٥-	٦٧١-	١,٧٥٢-	١,٨٨٩-	١,٦٦٦-	٢,٠١٥-	١,٧٢٣-	السداد
١١-	٢١	٤٠-	٤٢٩-	١٤٤-	١٩٢-	١٠١-	تسهيلات موردين ومشتريين متوسطة الأجل
١٤	٣٢	٥٢	٦٠	٢٠	٨٩	٦٢٥	المستخدم
٢٥-	١١-	٩٢-	٤٨٩-	١٦٤-	٢٨١-	٧٢٧-	السداد
٤٧٨	١,٠٤٧	٢,٩١٣	١,٥٥٩	١,٩٧٩	٢,٤٦٥	٢,٤٥٥	صافى تسهيلات موردين ومشتريين قصيرة الأجل
٦,٥٥٨-	١,٧٤٤-	٩,٦٦٩-	٣,٧٤٤	٤,٤٠٣-	١٠,٩٤٢-	٥,١٠٣-	أصول أخرى
٢٢-	٥-	٤١-	٤٩	٤٨-	٢١٥-	٣	البنك المركزى المصرى
٦,٣٢٤-	١,٢٦٢-	٢,٠٧٣-	٨,٣١٤	٢,٤٨٦-	٩,٩٠١-	٤,١٩٨-	البنوك الأخرى
٢١٢-	٤٧٧-	٧,٥٥٥-	٤,٦١٩-	١,٨٦٨-	٨٢٦-	٩٠٨-	أخرى
٦٠٦	١,١٩٤	٢,٥٤٢	١٤٠	٩٨٩	٧٧١	٧٧٥-	خصوم أخرى
٠	١,٢٠٤	١,١٨٧	٦	٠	١٦	٢	البنك المركزى المصرى
٦٠٦	١٠-	١,٣٥٥	١٣٤	٩٨٩	٧٥٥	٧٧٧-	البنوك الأخرى
٢١٥-	٢٩٢-	٦٥٢-	١,٢٣٨-	٣,٠٢٥-	٢,١٦٠	٢,٠١٠-	السهم والخطأ (صافى)
١٥	٢,٠٥٢	٣,٣٥٦	٣,٣٧٨-	٥,٤٢٠	٥,٢٨٢	٣,٢٥٣	الميزان الكلى

المصدر: البنك المركزى المصرى.

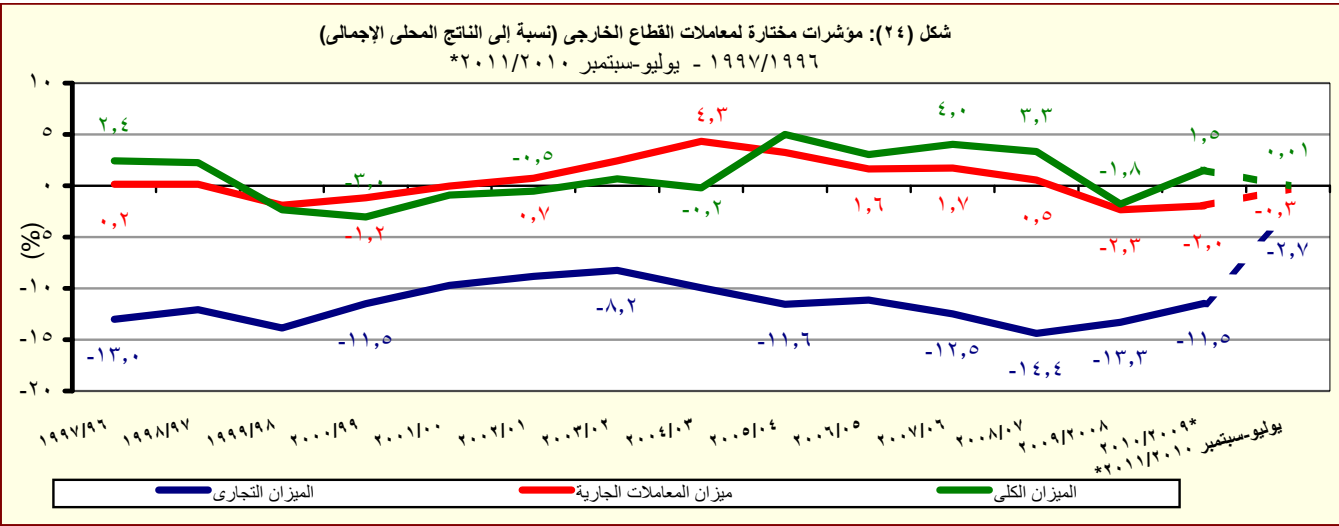
\* مبدئى.

# أرقام معدلة من البنك المركزى.

١/ تتضمن استثمارات أجنبية مباشرة فى قطاع البترول منذ الربع الأول من العام المالى ٢٠٠٥/٠٤.

٢/ تتضمن ٢٠٠٨/٠٧ سندات بالجنه المصرى(تدفقات للداخل)، و صافى تعاملات الأجانب فى أئون الخزانه المصرى (تدفقات للداخل)، بالإضافة إلى صافى تعاملات الأجانب فى شهادات الإيداع المصرى (تدفقات للخارج).

٣/ بدءاً من نوفمبر ٢٠٠٣، قام البنك المركزى المصرى بتغيير التوبىب الخاص بالسندات الدولارية السيادية ( أصدرت فى يوليو ٢٠٠١ بقيمة ١,٥ مليار دولار) لتوضع تحت بند صافى إستثمارات المحافظ فى مصر بدلاً من صافى الاقتراض كما كان متبع فى السابق. قيم السندات عاليه غير متضمنة تلك المملوكة من قبل المؤسسات المقيمة داخل مصر.



المصدر: البنك المركزى المصرى.

\* مبدئى.

جدول (٤٠): ميزان المدفوعات - ميزان المعاملات الجارية

بيان ربع سنوى

(مليون دولار)

	٢٠١٠/٢٠٠٩ #				٢٠٠٩/٢٠٠٨				
	الربع الاول	الربع الرابع	الربع الثالث	الربع الثانى	الربع الاول	الربع الثالث	الربع الثانى	الربع الاول	
الميزان التجارى <sup>١/</sup>	٦,٦٣٠-	٦,٥٨٣-	٦,٦٠٨-	٥,٦٧٥-	٦,٢٥٤-	٥,٦٨٠-	٤,٨٦٦-	٧,٦٢٨-	٧,٤٠٠-
الصادرات	٦,١٠٢	٦,٩٠٦	٥,٤٥٠	٦,١٢٦	٥,٣٩٠	٥,٩١٥	٥,٦٥٨	٥,٤٣٣	٨,١٦٣
بترولى	٢,٧٩٤	٣,٢٠٩	٢,٠٦٣	٢,٥٥٩	٢,٤٢٧	٢,٤١٦	٢,٦٠٧	١,٨٧١	٤,١٠٩
غير بترولى	٣,٣٠٨	٣,٦٩٧	٣,٣٨٧	٣,٥٦٧	٢,٩٦٣	٣,٤٩٨	٣,٠٥١	٣,٥٦٢	٤,٠٥٤
الواردات	١٢,٧٣٢-	١٣,٤٨٩-	١٢,٠٥٨-	١١,٨٠٢-	١١,٦٤٤-	١١,٥٩٥-	١٠,٥٢٤-	١٣,٠٦١-	١٥,١٦٣-
بترولى	١,٥٩٣-	١,٨٩٨-	١,٠٦٧-	٨٠٣-	١,٣٩٣-	١,٥٠١-	١,٢٦٩-	١,٩٩٥-	٢,٢٦٨-
غير بترولى	١١,١٤٠-	١١,٥٩١-	١٠,٩٩١-	١٠,٩٩٩-	١٠,٢٥١-	١٠,٠٩٤-	٩,٢٥٥-	١١,٠٦٦-	١٢,٨٩٥-
الخدمات (صافى)	٢,٦٢٣	١,٥٧٧	٢,٤٧٨	٢,٩٨٣	٣,٣٠٢	٢,٨٧٩	٢,١٥٨	٣,٤٠٦	٤,٠٦٠
المتحصلات	٦,٦٩٥	٥,٨٢١	٥,٤٧٢	٥,٩٩٨	٦,٢٧٢	٥,٣٨٢	٤,٨٦٠	٦,١٤٩	٧,٤١٠
النقل	٢,٠١٥	١,٩٨٧	١,٧٦٠	١,٧٦٢	١,٧٠٨	١,٦٥٦	١,٥٧٢	٢,٠٢٣	٢,٢٣٠
ومنه : قناة السويس	١,٢٥٤	١,١٥١	١,١٠٤	١,١٥٥	١,١٠٧	١,٠٤٥	٩٦٠	١,٢٦٠	١,٤٥٦
السياحة والسفر	٣,٦٥٣	٢,٨٦٨	٢,٧١٦	٢,٧٧٧	٣,٢٣٠	٢,٥٦١	٢,١٨٨	٢,٤٥٨	٣,٢٨١
دخل الاستثمار	٨٢	١٦٨	١٥٥	٢٤٨	٢٥٨	٢٢٤	٢٦١	٧١٧	٧٣٤
خدمات حكومية	١٥	٨١	٣٩	٦٤	٣٥	٧٦	٤٣	٧٨	٥٦
متحصلات أخرى	٩٣١	٧١٧	٨٠٢	١,١٤٨	١,٠٤١	٨٦٥	٧٩٥	٨٧٤	١,١١٠
المدفوعات	٤,٠٧٣	٤,٢٤٤	٢,٩٩٤	٣,٠١٦	٢,٩٧٠	٢,٥٠٤	٢,٧٠٢	٢,٧٤٣	٣,٣٥٠
النقل	٣٨٠	٣١٠	٣١٣	٣١٧	٢٩٠	٢٨٧	٢٨١	٣٦٢	٥٦٢
السياحة والسفر	٦٣٢	٥٤٩	٤٦٢	٦٠٢	٧١٤	٥٥٩	٦٦٣	٧٢٦	٧٩١
مدفوعات عن الاستثمار	١,٩٠٤	٢,٢٤٥	١,٠٩٤	٨٨٣	٩٧٢	٣٨٠	٦٨٣	٢٢١	٤٩٩
ومنه : فوائد مدفوعة	١٨٤	٨٠	١٨٩	٨٨	١٩٧	٨٨	٢١٧	٩٨	٢١٨
المدفوعات الحكومية	٥٠٤	٤٠٨	٥٢٢	٣١٢	٢٩٣	٣٦٥	٢٠٢	٢٤٩	٣٦٧
مدفوعات أخرى	٦٥٢	٧٣٢	٦٠٣	٩٠٢	٧٠١	٩١٣	٨٧٣	١,١٨٦	١,١٣١
السلع والخدمات (صافى)	٤,٠٠٨-	٥,٠٠٦-	٤,١٣٠-	٢,٦٩٢-	٢,٩٥٣-	٢,٨٠٢-	٢,٧٠٨-	٤,٢٢١-	٢,٩٤٠-
التحويلات (صافى)	٣,٢٠٥	٣,٢٩٥	٢,٨٠٧	١,٩٠٣	٢,٤٥٩	١,٨٠٨	١,٧٩٠	٢,٦٧٥	١,٩٧٤
التحويلات الرسمية (صافى)	١٤٨	٦١	٩-	٢٤٧	٦٥٥	٢٦	٨٣	٤٢٨	٧٨
التحويلات الخاصة (صافى)	٣,٠٥٧	٣,٢٣٤	٢,٨١٦	١,٦٥٦	١,٨٠٤	١,٧٨٢	١,٧٠٧	٢,٢٤٧	١,٨٩٧
الميزان الجارى	٨٠٢-	١,٧١١-	١,٣٢٣-	٧٩٠-	٤٩٣-	٩٩٤-	٩١٨-	١,٥٤٧-	٩٦٦-

المصدر: البنك المركزى المصرى.

\* مبنئى.

# أرقام معدلة.

١/ يتضمن صادرات و واردات المناطق الحرة.

ملحوظة : بيانات التجارة فى هذا الجدول تم تجميعها من مصادر الجهاز المصرفى طبقاً للتدفقات النقدية. و قد تختلف هذه البيانات عن البيانات المجمعة لدى الجهاز المركزى للتعبئة العامة والإحصاء والمبنية على أساس التدفقات السلعية وفقاً لسجلات مصلحة الجمارك .

جدول (٤١): ميزان المدفوعات (تابع) - ميزان المعاملات الرأسمالية  
بيان ربع سنوى

(مليون دولار)								
٢٠١١/٢٠١٠ *		# ٢٠١٠/٢٠٠٩				٢٠٠٩/٢٠٠٨		
الربع الاول	الربع الرابع	الربع الثالث	الربع الثانى	الربع الاول	الربع الرابع	الربع الثالث	الربع الثانى	الربع الاول
١٠,٣٢	٣,١٦٢	١,٨٧٧	٤٤٩	٢,٨٣٧	٨٦٩	-١,٠٢٦	١٧٦	٢,٢٦٥
ميزان المعاملات الرأسمالية								
-٧,٩	-١٩,٤	-٠,٤	-٢,٤	-١٤,٠	-٢,٥	٠,١	-٠,٩	٠,٧
الحساب الرأسمالى								
١٠,٤٠	٣,١٨٢	١,٨٧٧	٤٥٢	٢,٨٥١	٨٧٢	-١,٠٢٦	١٧٧	٢,٢٦٤
الحساب المالى								
-٢٨٤	-٣٢٨	-٤١٣	-١٤١	-٩٤	-٢٦١	-٧٥	-٣٠٥	-٧٠٠
تدفقات الاستثمار فى الخارج								
١,٥٩٧	٢,٤٢٦	١,٧٠٦	٨٩٥	١,٧٣١	٢,٨٧٥	١,٢١١	٢,٣٧٣	١,٦٥٥
تدفقات الاستثمارات المباشرة فى مصر (صافى) <sup>١/</sup>								
-٥٨	١٧٠	-٥٦٢	-٨٩	-٤١	-١٢٦	-١١	-١٤٢	-١٣٢
استثمارات محفظة الأوراق المالية للخارج								
٥,٩٠٠	٧٦٨	٥,٥٤٨	٣٧٨	١,١٨٦	-٣٢١	-١,٥٠٣	-٣,٩٠٢	-٣,٤٨٥
صافى تدفقات محفظة الأوراق المالية فى مصر <sup>٢/</sup>								
٧٢٣	١,٦١٣	-٦٣	-١١٢	-٨١	-١٥٥	-٢٤٢	-٥٢٥	-٩٢
و منها السندات <sup>٣/</sup>								
-٦,١١٥	١٤٥	-٤,٤٠١	-٥٩٠	٦٩	-١,٢٩٦	-٦٤٨	٢,١٥٤	٤,٩٢٦
صافى الاستثمارات الأخرى								
-١٦٤	١١٥	٦٤٨	٩٦٨	٦٢٠	٥٦٤	٤٥٤	١٨٣	٥٠
صافى الاقتراض								
-٦٣٠	٥٣٦	-٥٠١	-١١٠	-٤٤٩	٦٢	٢٧١	٢١٧	-٤٢٩
القروض المتوسطة وطويلة الأجل								
١١٥	٧٣٤	١٧٢	١٠١	٢٢٢	٣٦٠	٩١٠	٤٧٥	٢٦٦
المستخدم								
-٧٤٥	-١٩٨	-٦٧٢	-٢١١	-٦٧١	-٢٩٨	-٦٣٩	-٢٥٨	-٦٩٥
السداد								
-١١	-٢٩	-٧	-٢٥	٢١	١	٣	-٤٣٠	-٣
تسهيلات موردين ومشتريين متوسطة الأجل								
١٣,٦	٧,٢	٢,٦	٩,٩	٣٢,١	٣٢,٨	١١,٨	٦,٦	٨,٤
المستخدم								
-٢٥	-٣٦	-١٠	-٣٤	-١١	-٣٢	-٩	-٤٣٦	-١٢
السداد								
٤٧٨	-٣٩٢	١,١٥٥	١,١٠٢	١,٠٤٧	٥٠١	١٨١	٣٩٦	٤٨٢
صافى تسهيلات موردين ومشتريين قصيرة الأجل								
-٦,٥٥٨	-١,٢٥٠	-٥,١٣٩	-١,٥٣٦	-١,٧٤٤	-١,٤٥٠	-١,١٤٩	١,٧٣٩	٤,٦٠٤
أصول أخرى								
-٢١,٧	-٦,٧	٥٢,٦	-٨١,٢	-٥,٤	-٢٨,٧	٤٤,٤	٥,٤	٢٧,٩
البنك المركزى المصرى								
-٦,٣٢٤	٨٢٦	-٣,٣٠٦	١,٦٦٩	-١,٢٦٢	-٢,٠٧٣	-٧٤١	٤,٢٥٢	٦,٨٧٦
البنوك الأخرى								
-٢١٢	-٢,٠٦٩	-١,٨٨٦	-٣,١٢٣	-٤٧٧	٦٥٢	-٤٥٣	-٢,٥١٩	-٢,٣٠٠
أخرى								
٦٠٦	١,٢٨٠	٩١	-٢٢	١,١٩٤	-٤٠٩	٤٦	٢٣٢	٢٧١
خصوم أخرى								
٠	٦,٨	-٢٧,١	٣,٨	١,٢٠٣,٦	-٠,٢	-١٤,٠	١٨,٧	١,٨
البنك المركزى المصرى								
٦٠٦	١,٢٧٣	١١٨	-٢٦	-١٠	-٤٠٩	٦٠	٢١٣	٢٧٠
البنوك الأخرى								
-٢١٥	-١,٢٠١	-٩٩	٩٤٠	-٢٩٢	-٩١١	١٤٨	٣٦٥	-٨٤٠
السهم والخطأ (صافى)								
١٥	٢٥٠	٤٥٥	٦٠٠	٢,٠٥٢	-١,٠٣٥	-١,٧٩٦	-١,٠٠٦	٤٥٩
الميزان الكلى								

المصدر: البنك المركزى المصرى.

\* مبدئى.

# أرقام معدلة.

١/ تتضمن الاستثمارات الأجنبية المباشرة فى قطاع البترول منذ الربع الأول من ٢٠٠٥/٠٤.

٢/ تتضمن ٢٠٠٨/٠٧ سندات بالجنه المصرى(تدفقات للداخل)، و صافى تعاملات الأجانب فى أنون الخزانة المصرية (تدفقات للداخل)، بالإضافة إلى صافى تعاملات الأجانب فى شهادات الإيداع المصرية (تدفقات للخارج).

٣/ بدءاً من نوفمبر ٢٠٠٣، قام البنك المركزى المصرى بتغيير التتويب الخاص بالسندات الدولارية السيادية ( أصدرت فى يوليو ٢٠٠١ بقيمة ١,٥ مليار دولار) لتوضع تحت بند إستثمارات المحافظ فى مصر بدلاً من صافى الاقتراض كما كان متبع فى السابق. قيم السندات عاليه غير متضمنة تلك المملوكة من قبل المؤسسات المقيمة داخل مصر.

جدول (٤٢): مؤشرات قياس أداء معاملات القطاع الخارجى

يوليو-سبتمبر ٢٠١٠/٢٠١١*	يوليو-سبتمبر ٢٠٠٩/٢٠٠٨*	٢٠٠٩/٢٠٠٨	٢٠٠٨/٢٠٠٧	٢٠٠٧/٢٠٠٦	٢٠٠٦/٢٠٠٥	
(مليون دولار)						
١٦,٠٠٣	١٤,١٢١	٥٧,٨٩٩	٥٧,٢١٧	٦٥,٩٠٤	٤٩,٥٣٤	٤١,٤٤٠ المتحصلات الجارية (متضمنة التحويلات الرسمية)
(١٣,٣)	(١٩,٥)-	(١,٢)	(١٣,٢)-	(٣٣,٠)	(١٩,٥)	(٢٠,٨)
١٥,٨٥٤	١٣,٤٦٦	٥٦,٩٤٥	٥٦,٦٠٣	٦٤,٩٤٤	٤٨,٧٣٤	٤٠,٨٦٨ المتحصلات الجارية (بدون التحويلات الرسمية)
(١٧,٧)	(٢٢,٩)-	(٠,٦)	(١٢,٨)-	(٣٣,٣)	(١٩,٢)	(٢٣,٠)
١٦,٨٠٥	١٤,٦١٤	٦٢,٢١٧	٦١,٦٤١	٦٥,٠١٦	٤٧,٢٦٥	٣٩,٦٨٨ المدفوعات الجارية
(١٥,٠)	(٢١,١)-	(٠,٩)	(٥,٢)-	(٣٧,٦)	(١٩,١)	(٢٦,٥)
(نسبة مئوية، إلا إذا ذكر خلاف ذلك)						
المتحصلات الجارية / المدفوعات الجارية						
٩٤,٣	٩٢,١	٩١,٥	٩١,٨	٩٩,٩	١٠٣,١	١٠٣,٠ بدون التحويلات الرسمية
٩٥,٢	٩٦,٦	٩٣,١	٩٢,٨	١٠١,٤	١٠٤,٨	١٠٤,٤ شاملة التحويلات الرسمية
٤٧,٩	٤٦,٣	٤٨,٧	٥٠,٠	٥٥,٦	٥٧,٥	٦٠,٦ الصادرات السلعية / الواردات السلعية
٣٨,٥	٤٠,٠	٤١,٩	٤٤,٥	٤٥,٢	٤٥,٢	٤٥,٢ الصادرات السلعية / المتحصلات الجارية (بدون التحويلات الرسمية)
٢٠,٩	٢٢,٠	٢٣,٩	٢٥,٠	٢٢,٩	٢٤,٤	٢٠,١ الصادرات غير البترولية / المتحصلات الجارية (بدون التحويلات الرسمية)
٧٥,٨	٧٩,٧	٧٨,٧	٨١,٧	٨١,٢	٨١,٠	٧٦,٧ الواردات السلعية / المدفوعات الجارية
٨,٤	٨,٦	٨,٦	٧,٥	٧,٩	٨,٩	٩,٠ نسبة تغطية الإحتياطى الدولى للواردات ( عدد الأشهر)
١٦٤,٤	٢١١,٢	١٧٨,٢	٢١٠,٧	٢٢٢,٢	٢٢٨,٤	١٨٨,٦ المتحصلات الخدمية / المدفوعات الخدمية
٢٣,٠	٢٤,٠	٢٠,٤	١٨,٥	١٦,٧	١٦,٨	١٧,٧ إيرادات السياحة / المتحصلات الجارية (بدون التحويلات الرسمية)
٥٤,٦	٥١,٥	٤٩,٢	٤٤,١	٣٩,٨	٤٠,٠	٤١,٥ إيرادات السياحة / المتحصلات الخدمية
٦,٠	٦,٢	٤,١	٥,٢	٣,٨	٥,٩	٧,٣ خدمة الدين / المتحصلات الجارية (متضمنة التحويلات الرسمية) <sup>١/</sup>
١,٤	١,٤	٦,٢	٧,٥	٩,١	٩,١	٧,٧ الصادرات غير البترولية (نسبة إلى الناتج المحلى الإجمالى) <sup>٢/</sup>
٢,٨	٢,٩	١٠,٨	١٢,٦	١٦,٧	١٥,٧	١٦,٢ إجمالى المتحصلات الخدمية (نسبة إلى الناتج المحلى الإجمالى) <sup>٢/</sup>
١,٥	١,٥	٥,٣	٥,٥	٦,٧	٦,٣	٦,٧ ومنها : السياحة (نسبة إلى الناتج المحلى الإجمالى) <sup>٢/</sup>
٠,٣-	٠,٢-	٢,٠-	٢,٣-	٠,٥	١,٧	١,٦ ميزان المعاملات الجارية (نسبة إلى الناتج المحلى الإجمالى) <sup>٢/</sup>
٠,٠١	٠,٩	١,٥	١,٨-	٣,٣	٤,٠	٣,٠ ميزان المدفوعات (نسبة إلى الناتج المحلى الإجمالى) <sup>٢/</sup>
٢١٦,٨	٢٢٩,٤	٥٨,٢	٥٥,١	٥١,٤	٦٠,٤	٧١,٤ إجمالى الدين الخارجى / المتحصلات الجارية (متضمنة التحويلات الرسمية)
١,٥	١,٨	١,١	١,٢	١,٢	١,٣	١,٤ مدفوعات الفوائد على الدين الخارجى / المتحصلات الجارية (متضمنة التحويلات الرسمية)
٨١٤,٤	٩٣٠,٩	٦٩٤,٩	٦٤٠,٤	٨٤٨,٥	٨٨٠,٠	٧٤٠,٢ نسبة السيولة <sup>٣/</sup> (%)

المصدر: البنك المركزى المصرى وحسابات وزارة المالية.

\* مبدئى.

( ) معدل النمو عن الفترة المقابلة فى العام السابق.

١/ تم تقدير قيمة خدمة الدين الخارجى من واقع بيانات ميزان المدفوعات.

٢/ قامت وزارة التنمية الإقتصادية بتقدير قيمة الناتج المحلى الإجمالى لعام ٢٠١١/٢٠١٠ بنحو ١٣٧٨ مليار جنيه ، مقارنة بناتج محلى إجمالى محقق قدره ١٢٠٦,٧ مليار جنيه فى عام ٢٠١٠/٢٠٠٩.

٣/ ( الإحتياطى الدولى متضمن الذهب و أصول البنوك فى الخارج ) / (خدمة الدين + الإلتزامات الخارجية السائلة).

جدول (٤٣): بيانات التجارة الخارجية - الميزان التجارى طبقاً للتصنيف الإقتصادى للأمم المتحدة (BEC)

(مليون جنيه)

البند	٢٠٠٦/٢٠٠٥	٢٠٠٧/٢٠٠٦	٢٠٠٨/٢٠٠٧	٢٠٠٩/٢٠٠٨	٢٠١٠/٢٠٠٩*	يوليو- يناير ٢٠١٠./٠٩	يوليو- يناير ٢٠١١/١٠*
الميزان الكلى	٩٧,٥١٥-	١٣٤,٦٥١-	١٧٢,٤٧٧-	١٨٧,٢٨٦-	١٦٩,٢٨٢-	١٠٩,٨٣٦-	١٢٩,٤٤٠-
	(٧٣,٩)	(٣٨,١)	(٢٨,١)	(٨,٦)	(٩,٦)-		(١٧,٨)
١١١ سلع غذائية أولية (للصناعة)	٧,٣٥٥-	٧,٨٢٦-	١٧,١٨٩-	١٥,٨٧٩-	١٧,٧٧٧-	١١,٠٠٩-	١٥,٢٤٣-
١١٢ سلع غذائية أولية (للإستهلاك)	١,٧٥٩	١,١٢٩-	١,٩٤٩	٢٢٨	١,٠٤٠-	١,١٣١-	١,٥٠٧-
١٢١ سلع غذائية مصنعة (للصناعة)	٤,٩٠٦-	٥,٧٣٣-	٧,٩٨٥-	٨,٤١٦-	٧,٠٥٣-	٣,٥٨٢-	٦,٩٣٠-
١٢٢ سلع غذائية مصنعة (للإستهلاك)	٢,٤٣٣-	٤,٥٠٩-	٤,٢٣٢-	٣,٩٣١-	٤,٨٥٥-	٣,٣٢٨-	٦,٦٦٤-
٢١ مستلزمات صناعية أولية	٨,٩٧٠-	٩,٣٨١-	١٥,٥٥١-	١٤,١١٤-	١٥,٧٢٧-	٩,٨٠٢-	١١,٢٣٣-
٢٢ مستلزمات صناعية مصنعة	٣٥,٢٦٩-	٤٥,٢٦٢-	٦٧,٦٠٠-	٦٢,٤٥٧-	٦٥,١٩٣-	٤١,١٧٤-	٤٠,٧٤٩-
٣١ وقود وزيوت (خام)	١,٥٦١-	٤٧٠-	١,١٣٣-	٥,٥٤٨-	٣,٧٥٧-	٤,٨٣٤-	٥,٠٩٥
٣٢ وقود مصنع و زيوت اخرى	١,٤٠٨-	٢,٢٠٢-	٤,٦١٣-	٢,٠٦٠-	٦,٦٦٥	١,٢٣٨	٦١١
٤١ سلع رأسمالية عدا معدات النقل	١٣,٧٨٤-	٣٠,٢٣٤-	٢٢,٨٩٣-	٣٢,١٣٥-	١٦,٣٥٢-	٩,٦٢٢-	٢٣,٣٣٧-
٤٢ قطع غيار وأجزاء سلع رأسمالية	٨,٦٤٠-	٧,٠٧١-	٩,٠٠٠-	١١,٣٩٣-	١١,٢٩٢-	٦,٢٧٣-	١٠,٥٢٢-
٥١ سيارات الركوب	٤,٨٩٩-	٦,٣١٥-	٧,٨٧٠-	٧,٥٤٣-	٧,٤٦٨-	٤,٧١٤-	٤,٦٣٩-
٥٢ سيارات اخرى	٤,٠١٥-	٤,٩٢٧-	٦,١٠١-	٥,٢٢٧-	٦,٢٣٥-	٣,٥٦٧-	٤,٣٣٥-
٥٣ قطع غيار وأجزاء لوسائل النقل	٤,٦٧٧-	٦,١٧٩-	٧,٦١٩-	٦,٥٤٦-	٧,٢٠٦-	٤,٢٨٠-	٦,٣٥١-
٦١ سلع إستهلاكية معمرة	٩٨-	١,١٥٧-	٥٠-	٩,٦٦٦-	٤,٧٨١-	٣,٢٠٧-	١,٠٨٥-
٦٢ سلع إستهلاكية نصف معمرة	٤٨٦	٥١٥	٣٢٧	٢,٩٦٩	٩١٠-	٩٢٧-	٥١-
٦٣ سلع إستهلاكية غير معمرة	٢,٣٩٧-	٢,٧٥٧-	٣,٧٤٦-	٥,٧٤٨-	٦,٢٦٨-	٣,٦٠٦-	٢,٤٣٣-
٧ أخرى	٦٥٢	١٤-	٨٢٨	١٨٢	٣٤-	١٧,٨٧-	٦٦-

المصدر: وزارة المالية - مصلحة الجمارك.  
( ) معدل النمو السنوى.  
\* بيان مبدئى.

جدول (٤٤): بيانات التجارة الخارجية - الصادرات طبقاً للتصنيف الإقتصادي للأمم المتحدة (BEC)

(مليون جنيه)

البند	٢٠٠٦/٢٠٠٥	٢٠٠٧/٢٠٠٦	٢٠٠٨/٢٠٠٧	٢٠٠٩/٢٠٠٨	٢٠١٠/٢٠٠٩	يوليو- يناير ٢٠١٠/٠٩	يوليو- يناير ٢٠١١/١٠
	*٢٠١٠/٢٠٠٩						
إجمالي الصادرات	٤٥,٦٣٤	٥٢,٨٤١	٥٦,٦٣٠	٦٠,٤١٨	٦٩,٦٤٨	٢٧,٢١٦	٦٦,٤٠٠
	(٥٥,١)	(١٥,٨)	(٧,٢)	(٦,٧)	(١٥,٣)		(١٤٤,٠)
١١١ سلع غذائية أولية (للصناعة)	٢٠٣	١٧٢	٢٥١	٢١٤	٢٧٥	١٠٩	٤٣٥
١١٢ سلع غذائية أولية (للاستهلاك)	٤,٣٣٥	١,٨٩٣	٥,٣٧٩	٢,٤٠٩	١,٧٣٠	٦٦٤	٢,٣٣٥
١٢١ سلع غذائية مصنعة (للصناعة)	١٨٥	٣٨٤	٢٣٠	٢٣٥	٤٢٢	١٦٣	١,٣٠١
١٢٢ سلع غذائية مصنعة (للاستهلاك)	٢,٣٤٥	٣,٦٠١	٢,٩١١	٤,٠٠٠	٢,٩٧٠	١,١٤٢	٣,١٥٠
٢١ مستلزمات صناعية أولية	١,٢٩١	٢,٤٤٥	١,٦٠٢	٣,٤٠٢	١,٧٩٠	٦٩٠	٣,٣٤٥
٢٢ مستلزمات صناعية مصنعة	١٧,٨٦٣	٢٢,٣٩٩	٢٢,١٦٧	٢٦,٨٤٨	٢٦,٣١٤	١٠,٠٧٠	٢٤,٠٦٤
٣١ وقود وزيوت (خام)	٥,٣١٧	٥,٢٨٩	٦,٥٩٨	٢٧٩	٦,٦٩٩	٢,٥٧٠	٩,٢٦٠
٣٢ وقود مصنع و زيوت اخرى	٥,٩٩٤	٩,٧٢٧	٧,٤٣٩	١٠,٢١١	٩,٥٥٥	٣,٦٦٦	٩,٨٧٩
٤١ سلع رأسمالية عدا معدات النقل	١,١١٨	٢٦٩	١,٣٨٧	٢,٤٥٨	١٣,٢٧٣	٥,٥٩٠	٧٠٠
٤٢ قطع غيار وأجزاء سلع رأسمالية	٣٦٦	٤٢٩	٤٥٤	١٩٤	٤٥٣	١٧٥	٣٦٢
٥١ سيارات الركوب	٢١	٤٢	٢٦	٣٦	١٨٨	٧٢	١٣٢
٥٢ سيارات اخرى	١٨٣	٤٩	٢٢٧	١,٣٢٨	١٥٢	٦٠	٨٦٥
٥٣ قطع غيار وأجزاء لوسائل النقل	٨٤	١١٨	١٠٤	١٥٧	٥٣٣	٢٠٥	٤٨٠
٦١ سلع إستهلاكية معمرة	١,٩٠٦	١,٠١٧	٢,٣٦٦	٥٢٢	٢٦٩	١٠٥	١,٥٣٠
٦٢ سلع إستهلاكية نصف معمرة	٢,٦٣٦	٣,٣٥٩	٣,٢٧٢	٥,٩١٢	٢,٥١٧	٩٦٧	٤,١٩٢
٦٣ سلع إستهلاكية غير معمرة	١,٠٧٢	١,٦٤٦	١,٣٣١	٢,٠٢٠	٢,٤٩٧	٩٦٤	٤,٢٦٢
٧ أخرى	٧١٤	١,١	٨٨٥,٧	١٩٣,٠	١١,٠	٤,٠	١٠٨

المصدر: وزارة المالية - مصلحة الجمارك.

( ) معدل النمو عن الفترة المقابلة في العام السابق.

\* بيان مبني



جدول (٤٥): بيانات التجارة الخارجية - الواردات  
طبقاً للتصنيف الإقتصادي للأمم المتحدة (BEC)

(مليون جنيه)

البند	٢٠٠٦/٢٠٠٥	٢٠٠٧/٢٠٠٦	٢٠٠٨/٢٠٠٧	٢٠٠٩/٢٠٠٨	٢٠١٠/٢٠٠٩	يوليو- يناير ٢٠١٠/٠٩	يوليو- يناير ٢٠١١/١٠
	٥	٦					*
إجمالي الواردات	١٤٣,١٥٠	١٨٧,٤٩٢	٢٢٩,١٠٧	٢٤٧,٧٠٤	٢٣٨,٩٣٠	١٣٧,٠٥٢	١٩٥,٨٤٠
	(٦٧,٥)	(٣١,٠)	(٢٢,٢)	(٨,١)	(٣,٥)-		(٤٢,٩)
١١١ سلع غذائية أولية (للصناعة)	٧,٥٥٨	٧,٩٩٨	١٧,٤٤٠	١٦,٠٩٣	١٨,٠٥٢	١١,١١٨	١٥,٦٧٨
١١٢ سلع غذائية أولية (للإستهلاك)	٢,٥٧٦	٣,٠٢٢	٣,٤٣١	٢,١٨١	٢,٧٧٠	١,٧٩٥	٣,٨٤٢
١٢١ سلع غذائية مصنعة (للصناعة)	٥,٠٩٢	٦,١١٨	٨,٢١٥	٨,٦٥١	٧,٤٧٥	٣,٧٤٥	٨,٢٣١
١٢٢ سلع غذائية مصنعة (للإستهلاك)	٤,٧٧٨	٨,١١١	٧,١٤٣	٧,٩٣١	٧,٨٢٥	٤,٤٧٠	٩,٨١٤
٢١ مستلزمات صناعية أولية	١٠,٢٦١	١١,٨٢٦	١٧,١٥٢	١٧,٥١٦	١٧,٥١٧	١٠,٤٩٢	١٤,٥٧٨
٢٢ مستلزمات صناعية مصنعة	٥٣,١٣٢	٦٧,٦٦٢	٨٩,٧٦٧	٨٩,٣٠٤	٩١,٥٠٧	٥١,٢٤٤	٦٤,٨١٣
٣١ وقود وزيوت (خام)	٦,٨٧٨	٥,٧٥٨	٧,٧٣١	٥,٨٢٨	١٠,٤٥٦	٧,٤٠٤	٤,١٦٥
٣٢ وقود مصنع و زيوت اخرى	٧,٤٠٢	١١,٩٢٩	١٢,٠٥١	١٢,٢٧١	٢,٨٩٠	٢,٤٢٨	٩,٢٦٨
٤١ سلع رأسمالية عدا معدات النقل	١٤,٩٠٢	٣٠,٥٠٢	٢٤,٢٨٠	٣٤,٥٩٤	٢٩,٦٢٥	١٥,٢١٢	٢٤,٠٣٧
٤٢ قطع غيار وأجزاء سلع رأسمالية	٩,٠٠٦	٧,٥٠٠	٩,٤٥٤	١١,٥٨٨	١١,٧٤٥	٦,٤٤٨	١٠,٨٨٤
٥١ سيارات الركوب	٤,٩١٩	٦,٣٥٧	٧,٨٩٦	٧,٥٨٠	٧,٦٥٦	٤,٧٨٦	٤,٧٧١
٥٢ سيارات اخرى	٤,١٩٨	٤,٩٧٦	٦,٣٢٨	٦,٥٥٥	٦,٣٨٧	٣,٦٢٧	٥,٢٠٠
٥٣ قطع غيار وأجزاء لوسائل النقل	٤,٧٦١	٦,٢٩٧	٧,٧٢٣	٦,٧٠٣	٧,٧٣٩	٤,٤٨٥	٦,٨٣١
٦١ سلع إستهلاكية معمرة	٢,٠٠٤	٢,١٧٤	٢,٤١٦	١٠,١٨٨	٥,٠٥٠	٣,٣١٢	٢,٦١٥
٦٢ سلع إستهلاكية نصف معمرة	٢,١٥٠	٢,٨٤٤	٢,٩٤٥	٢,٩٤٣	٣,٤٢٧	١,٨٩٤	٤,٢٤٣
٦٣ سلع إستهلاكية غير معمرة	٣,٤٧٠	٤,٤٠٣	٥,٠٧٦	٧,٧٦٨	٨,٧٦٥	٤,٥٧٠	٦,٦٩٥
٧ أخرى	٦٢	١٥	٥٨	١١	٤٥	٢٢	١٧٤

المصدر: وزارة المالية - مصلحة الجمارك.  
( ) معدل النمو عن الفترة المقابلة في العام السابق.  
\*بيان مبني.

جدول (٤٦): حصيلة الصادرات البترولية

(مليون دولار)

يوليو- سبتمبر *٢٠١١/٢٠١٠	٢٠١٠/٢٠٠٩	٢٠٠٩/٢٠٠٨	٢٠٠٨/٢٠٠٧	٢٠٠٧/٢٠٠٦	٢٠٠٦/٢٠٠٥	
٢٠٧٩٤	١٠٠٢٥٩	١١٠٠٠٥	١٤٠٤٧٣	١٠٠١٠٨	١٠٠٢٢٢	إجمالي الصادرات البترولية
١٠٢٧٠	٤٠٤٧٥	٤٠٠٠٤	٤٠٩١١	٣٠١٢٨	٣٠٢١٤	البترول الخام
١٠٥٢٤	٥٠٧٨٤	٧٠٠٠٠	٩٠٥٦٢	٦٠٩٨٠	٧٠٠٠٩	منتجات بترولية

المصدر: البنك المركزى المصرى

\* بيان مبدئى.

جدول (٤٧): أهم مؤشرات قطاع السياحة

يوليو- نوفمبر *٢٠١١/٢٠١٠	٢٠١٠/٢٠٠٩	٢٠٠٩/٢٠٠٨	٢٠٠٨/٢٠٠٧	٢٠٠٧/٢٠٠٦	٢٠٠٦/٢٠٠٥	
٦٠٥٢١	١٣٠٧٥٨	١٢٠٢٩٣	١٢٠٢٩٤	٩٠٧٨٨	٨٠٦٩٣	عدد السياح الوافدين (بالألف سائح)
٦٩٠٩٣٧	١٣٦٠٣٧٠	١٢٣٠٣٨٣	١٢٧٠٣٧١	٩٦٠٢٧٠	٨٥٠١١٣	عدد الليالى السياحية (بالألف ليلة)
١٠٠٧	٩٠٩	١٠٠٠	١٠٠٤	٩٠٨	١٠٠٤	متوسط عدد الليالى السياحية (للسائح)
١/ ٣٠٦٥٣	١١٠٥٩١	١٠٠٤٨٨	١٠٠٨٢٧	٨٠١٨٣	٧٠٢٣٥	الدخل من السياحة (مليون دولار)
--	٨٥	٨٥	٨٥	٨٥	٨٥	الدخل من السياحة موزعاً على عدد الليالى السياحية (دولار لكل ليلة)

المصدر: وزارة السياحة.

\* بيان مبدئى.

-- بيان غير متاح.

١/ يعكس الفترة يوليو - سبتمبر ٢٠١١/٢٠١٠.

جدول (٤٨): حركة الملاحة فى قناة السويس

يوليو- يناير *٢٠١١/٢٠١٠	٢٠١٠/٢٠٠٩	٢٠٠٩/٢٠٠٨	٢٠٠٨/٢٠٠٧	٢٠٠٧/٢٠٠٦	٢٠٠٦/٢٠٠٥	
١٠٠٨٢٧	١٧٠٥٠٤	١٩٠٣٥٤	٢١٠٠٨٠	١٩٠٤١٩	١٨٠٤٧٦	إجمالى عدد السفن <sup>١/</sup>
٥٢٢	٧٨٧	٨١١	٨٩١	٧٩٣	٧٠٢	صافى حمولة السفن العابرة (مليون طن)
١/ ١٠٢٥٤	٤٠٥١٧	٤٠٧٢١	٥٠١٥٥	٤٠١٧٠	٣٠٥٥٩	إجمالى الحصيلة (مليون دولار)

المصدر: البنك المركزى المصرى وهيئة قناة السويس.

\* مبدئى .

١/ تشمل حاويات البترول والسفن الأخرى.

٢/ يعكس الفترة يوليو - سبتمبر ٢٠١٠/٢٠١١.

جدول (٤٩): الصادرات حسب التوزيع الجغرافى

(مليون دولار)

يوليو- سبتمبر *٢٠١١/٢٠١٠	٢٠١٠/٢٠٠٩	٢٠٠٩/٢٠٠٨	٢٠٠٨/٢٠٠٧	٢٠٠٧/٢٠٠٦	٢٠٠٦/٢٠٠٥	
٦٠١٠٢	٢٣٠٨٧٣	٢٥٠١٦٩	٢٩٠٣٥٦	٢٢٠٠١٨	١٨٠٤٥٥	جملة الصادرات
٢٠١٦٢	٨٠٤٨٠	٨٠٥٤٤	٩٠٨٠٨	٧٠٤٤٠	٦٠٩٤٨	الإتحاد الأوروبى
٣٢٩	١٠٠٧٣	٨٩٩	١٠٣٤٣	١٠٠٤٩	٩٦٥	الدول الأوروبية الأخرى
٨٧١	٤٠٤٠٩	٦٠٤٢٢	٩٠٢٧٩	٦٠٨٥٠	٥٠٦٤٤	الولايات المتحدة الأمريكية
١٠١٦٧	٤٠٧٦١	٣٠٨٥٢	٣٠١٥٦	٢٠٧٣٠	٢٠١٢٥	الدول العربية
٨١٥	٣٠٤٠٠	٣٠١٤٤	٤٠٣٦٤	٢٠٩٦٩	٢٠٠٩٤	الدول الآسيوية (غير العربية)
١٤٣	٣٨١	٦٤٠	٧٨٦	٣٢٨	٢٥١	الدول الأفريقية (غير العربية)
٥	١٨	١٤	٢١	٦٤	١٧	استراليا
٦١١	١٠٣٥١	١٠٦٥٤	٥٩٧	٥٨٨	٤١١	دول ومناطق أخرى

المصدر: البنك المركزى المصرى.

\* بيان مبدئى.

جدول (٥٠): تحليل مقارن لأداء أهم المؤشرات الاقتصادية \*

النتائج المحلي الإجمالي الحقيقي (معدل التغير %)	معدل نمو الدخل الحقيقي للفرد (%)	الميزان الكلي للموازنة العامة نسبة للنتائج المحلي الإجمالي (%)	معدل التضخم السنوي (%)	ميزان المعاملات الجارية نسبة للنتائج المحلي الإجمالي (%)	صادرات السلع والخدمات نسبة للنتائج المحلي الإجمالي (%)	الدين الخارجي نسبة للنتائج المحلي الإجمالي (%)	خدمة الدين الخارجي نسبة للسادات السلعية والخدمية (%) <sup>١/</sup>
١- تصنيف البنك الدولي: (مجموعة الدول ذات الدخل المتوسط المنخفض) <sup>٢/</sup>							
مصر <sup>٣/</sup>							
٢٠٠٦	٦,٨	٤,٨	٨,٢-	٤,٢	١,٦	٣٣,٤	٧,٤
٢٠٠٧	٧,١	٥,١	٧,٣-	١١,٠	١,٧	٣٢,٦	٦,٠
٢٠٠٨	٧,٢	٥,٠	٦,٨-	١١,٧	٠,٥	٣٤,٨	٣,٩
٢٠٠٩	٤,٧	٢,٤	٦,٩-	١٦,٢	٢,٣-	٢٥,٩	٥,٣
٢٠١٠	٥,٢	٢,٩	٨,١-	١١,٧	٢,٠-	٢١,٧	٤,٢
متوسط دول المجموعة							
٢٠٠٦	٩,٦	--	--	٧,١	--	٣٧,٠	--
٢٠٠٧	١٠,٣	--	--	٧,٠	--	٣٧,٦	--
٢٠٠٨	٧,٦	--	--	٩,٠	--	٣٢,٩	--
الفلبيين							
٢٠٠٦	٥,٣	٣,٤	١,٣-	٥,٢	٤,٣	٤٧,٣	١٢,٠
٢٠٠٧	٧,١	٥,٣	١,٨-	٢,٩	٤,٥	٤٢,٥	٩,٨
٢٠٠٨	٣,٨	٦,٣	--	٧,٥	--	٣٦,٩	--
تونس							
٢٠٠٦	٥,٧	٤,٦	٣,٥-	٣,٨	١,١-	٥٠,٤	١٨,٨
٢٠٠٧	٦,٣	٥,١	٣,٦-	٢,٤	١,٢-	٥٤,١	١٣,٠
٢٠٠٨	٥,١	--	--	٥,٠	--	٦٥,٢	--
المغرب							
٢٠٠٦	٧,٧	٦,٧	٢,٠-	١,٥	٢,٨	٣٤,٢	٢٣,٩
٢٠٠٧	٢,٧	١,١	١,٢-	٣,٨	٢,٠	٣٥,٨	٢٣,٨
٢٠٠٨	٥,٨	--	--	٣,١	--	٤٠,٧	--
٢- تصنيف صندوق النقد الدولي: (الشرق الأوسط وشمال أفريقيا) <sup>٤/</sup>							
مصر <sup>٣/</sup>							
٢٠٠٧	٧,١	٥,١	٧,٣-	١١,٠	١,٧	٣٢,٦	٦,٠
٢٠٠٨	٧,٢	٥,٠	٦,٨-	١١,٧	٠,٥	٣٤,٨	٣,٩
٢٠٠٩	٤,٧	٢,٤	٦,٩-	١٦,٢	٢,٣-	٢٥,٩	٥,٣
٢٠١٠	٥,٢	٢,٩	٨,١-	١١,٧	٢,٠-	٢١,٧	٤,٢
متوسط دول المجموعة							
٢٠٠٧	٦,٠	٣,١	١٠,٨	١٠,٠	١٥,٢	٥٧,٢	٢٧,٦
٢٠٠٨	٥,٠	٢,٢	١٤,٩	١٣,٥	١٥,٣	--	--
٢٠٠٩	٢,٠	٠,٥-	--	٦,٧	٢,٦	--	--
إيران							
٢٠٠٧	٧,٨	٤,٣	٠,٧-	١٨,٤	١١,٩	٣٧,٨	٣,٩
٢٠٠٨	١,٠	٥,٠	٢,٨-	٢٥,٤	٧,٣	٣٥,٥	٤,٣
٢٠٠٩	١,١	--	--	١٠,٨	٣,٦	--	٦,٠
الأردن							
٢٠٠٧	٨,٥	٣,٩	٥,٨-	٤,٧	١٦,٩-	٥٧,٧	٤٤,٨
٢٠٠٨	٧,٦	٢,٩	٥,٤-	١٣,٩	٩,٦-	٦٨,٥	٢٥,٨
٢٠٠٩	٢,٣	--	٨,٥-	٠,٧-	٥,٠-	--	--

-- بيان غير متاح.

\* بيانات مبدئية، خاضعة للمراجعة.

١/ بخلاف التحويلات الرسمية.

٢/ بيانات دول المقارنة تم إستخراجها من الجداول الإحصائية للبنك الدولي: "Country at a Glance".

٣/ البيانات المصرية تعكس التطورات خلال الاعوام المالية من واقع المصادر المحلية.

٤/ بيانات دول المقارنة تم استخراجها من قاعدة بيانات صندوق النقد الدولي وتقارير مشاورات المادة الرابعة الخاصة بالصندوق، وتقدير عام ٢٠٠٧ لآخر التطورات الاقتصادية والآفاق المستقبلية لمنطقة الشرق الأوسط وشمال أفريقيا.