

القسم الثامن

معاملات القطاع الخارجى

ميزان المدفوعات - ميزان المعاملات الجارية (بيان سنوى)-----	٦٥	جدول (٣٨)
ميزان المدفوعات - ميزان المعاملات الرأسمالية (بيان سنوى)-----	٦٦	جدول (٣٩)
ميزان المدفوعات - ميزان المعاملات الجارية (بيان ربع سنوى)-----	٦٧	جدول (٤٠)
ميزان المدفوعات - ميزان المعاملات الرأسمالية (بيان ربع سنوى)-----	٦٨	جدول (٤١)
مؤشرات قياس أداء معاملات القطاع الخارجى-----	٦٩	جدول (٤٢)
بيانات التجارة الخارجية : الميزان التجارى طبقاً للتصنيف الوظيفى للأمم المتحدة-----	٧٠	جدول (٤٣)
بيانات التجارة الخارجية : الصادرات طبقاً للتصنيف الوظيفى للأمم المتحدة-----	٧١	جدول (٤٤)
بيانات التجارة الخارجية : الواردات طبقاً للتصنيف الوظيفى للأمم المتحدة-----	٧٢	جدول (٤٥)
حصيلة الصادرات البترولية-----	٧٣	جدول (٤٦)
أهم مؤشرات قطاع السياحة-----	٧٣	جدول (٤٧)
حركة الملاحة فى قناة السويس-----	٧٣	جدول (٤٨)
الصادرات حسب التوزيع الجغرافى-----	٧٣	جدول (٤٩)

جدول (٣٨): ميزان المدفوعات - ميزان المعاملات الجارية
بيان سنوي

(مليون دولار)

	٢٠٠٦/٢٠٠٥	٢٠٠٧/٢٠٠٦	٢٠٠٨/٢٠٠٧	٢٠٠٩/٢٠٠٨	* ٢٠١٠/٢٠٠٩	* ٢٠١١/٢٠١٠
الميزان التجارى ^{١/}	١١,٩٨٦-	١٦,٢٩١-	٢٣,٤١٥-	٢٥,١٧٣-	٢٥,١٢٠-	٢٣,٧٨٤-
الصادرات	١٨,٤٥٥	٢٢,٠١٨	٢٩,٣٥٦	٢٥,١٦٩	٢٣,٨٧٣	٢٦,٩٩٣
بترولى	١٠,٢٢٢	١٠,١٠٨	١٤,٤٧٣	١١,٠٠٥	١٠,٢٥٩	١٢,١٣٦
غير بترولى	٨,٢٣٣	١١,٩١٠	١٤,٨٨٣	١٤,١٦٤	١٣,٦١٥	١٤,٨٥٧
الواردات	٣٠,٤٤١-	٣٨,٣٠٨-	٥٢,٧٧١-	٥٠,٣٤٢-	٤٨,٩٩٣-	٥٠,٧٧٧-
بترولى	٥,٣٥٩-	٤,١٢٨-	٩,٥٦١-	٧,٠٣٢-	٥,١٦١-	٥,٩٤٣-
غير بترولى	٢٥,٠٨٢-	٣٤,١٨٠-	٤٣,٢١٠-	٤٣,٣١٠-	٤٣,٨٣٢-	٤٤,٨٣٤-
الخدمات (صافى)	٨,١٩١	١١,٤٩٨	١٤,٩٦٦	١٢,٥٠٢	١٠,٣٣٩	٧,٨٧٨
المتحصلات	١٧,٤٣٨	٢٠,٤٥٦	٢٧,٢١١	٢٣,٨٠١	٢٣,٥٦٣	٢١,٨٧٣
النقل	٤,٩٤٧	٦,٣٧١	٧,٥٦٠	٧,٤٨١	٧,٢١٧	٨,٠٦٩
ومنه: قناة السويس	٣,٥٥٩	٤,١٧٠	٥,١٥٥	٤,٧٢١	٤,٥١٧	٥,٠٥٣
السياحة والسفر	٧,٢٣٥	٨,١٨٣	١٠,٨٢٧	١٠,٤٨٨	١١,٥٩١	١٠,٥٨٩
دخل الاستثمار	٢,٠٠٢	٣,٠٤٥	٣,٢٨٩	١,٩٣٧	٨٢٩	٤١٩
خدمات حكومية	٣٥٨	٢٥٤	١٨٨	٢٥٣	٢١٨	١١٨
متحصلات أخرى	٢,٨٩٦	٢,٦٠٣	٥,٣٤٧	٣,٦٤٣	٣,٧٠٨	٢,٦٧٩
المدفوعات	٩,٢٤٧	٨,٩٥٧	١٢,٢٤٥	١١,٢٩٩	١٣,٢٢٤	١٣,٩٩٥
النقل	١,٢١٥	١,٢٧٣	١,٦٢٠	١,٤٩٢	١,٢٣٠	١,٣٨٥
السياحة والسفر	١,٦٢٠	١,٩١٨	٢,٨٩٥	٢,٧٣٩	٢,٣٢٨	٢,١١٣
مدفوعات عن الاستثمار	١,٤٧١	١,٨٦٨	١,٩٣٠	١,٧٨٣	٥,١٩٤	٦,٤٦٧
ومنه: فوائد مدفوعة	٥٨٧	٦٠٨	٦٧٥	٦٢١	٥٥٤	٥٥٢
المدفوعات الحكومية	١,٣٢٠	١,١٩٦	١,٣١٤	١,١٨٢	١,٥٣٥	١,١٠٦
مدفوعات أخرى	٣,٦٢٢	٢,٧٠٣	٤,٤٨٦	٤,١٠٢	٢,٩٣٩	٢,٩٢٤
السلع والخدمات (صافى)	٣,٧٩٥-	٤,٧٩٢-	٨,٤٤٩-	١٢,٦٧١-	١٤,٧٨١-	١٥,٩٠٦-
التحويلات (صافى)	٥,٥٤٧	٧,٠٦١	٩,٣٣٨	٨,٢٤٧	١٠,٤٦٣	١٣,١٣٧
التحويلات الرسمية (صافى)	٥٧٢	٨٠٠	٩٦١	٦١٤	٩٥٤	٧٥٣
التحويلات الخاصة (صافى)	٤,٩٧٥	٦,٢٦١	٨,٣٧٧	٧,٦٣٢	٩,٥٠٩	١٢,٣٨٤
الميزان الجارى	١,٧٥٢	٢,٢٦٩	٨٨٨	٤,٤٢٤-	٤,٣١٨-	٢,٧٦٩-

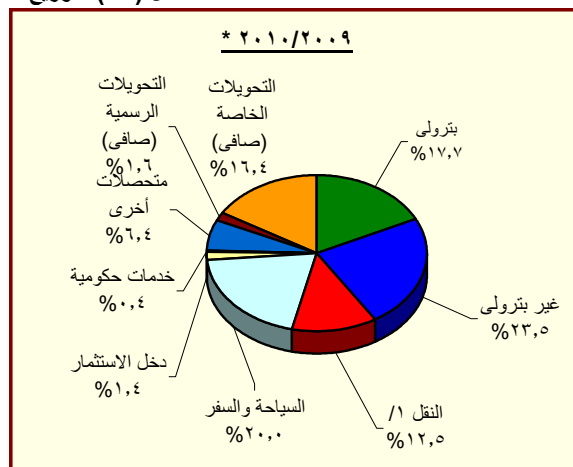
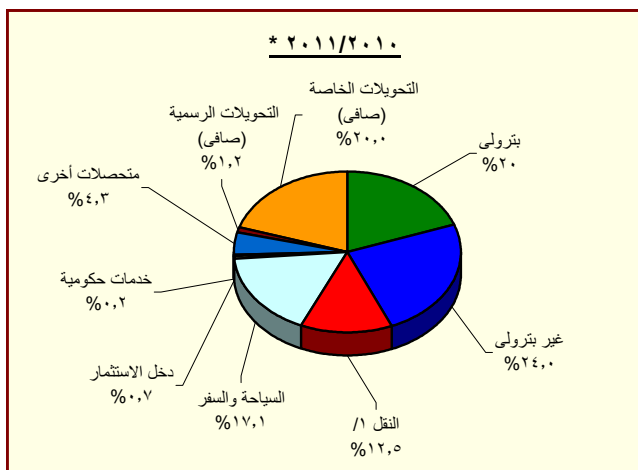
المصدر: البنك المركزى المصرى.

* مبدئى.

١/ يتضمن صادرات و واردات المناطق الحرة.

ملحوظة: بيانات التجارة فى هذا الجدول تم تجميعها من مصادر الجهاز المصرفى طبقاً للتدفقات النقدية. و قد تختلف هذه البيانات عن البيانات المجمعة لدى الجهاز المركزى للتعبئة العامة والإحصاء والمبنية على أساس التدفقات السلعية وفقاً لسجلات مصلحة الجمارك .

شكل (٢٣): توزيع متحصلات ميزان المعاملات الجارية



المصدر: البنك المركزى المصرى.

* مبدئى.

١/ يتضمن متحصلات قناة السويس.

جدول (٣٩): ميزان المدفوعات (تابع) - ميزان المعاملات الرأسمالية
بيان سنوى

(مليون دولار)

٢٠٠٦/٢٠٠٥	٢٠٠٧/٢٠٠٦	٢٠٠٨/٢٠٠٧	٢٠٠٩/٢٠٠٨	* ٢٠١٠/٢٠٠٩	* ٢٠١١/٢٠١٠
٣,٥١١	٨٥٣	٧,٥٥٨	٢,٢٨٥	٨,٣٢٥	٤,٨٢٤-
الميزان المعاملات الرأسمالية					
٣٨-	٣٩-	٢	٣-	٣٦-	٣٢-
الحساب الرأسمالى					
٣,٥٤٩	٨٩٢	٧,٥٥٥	٢,٢٨٧	٨,٣٦٢	٤,٧٩١-
الحساب المالى					
١٤٥-	٥٣٦-	١,١١٣-	١,٣٤١-	٩٧٧-	٩٥٨-
تدفقات الاستثمار فى الخارج					
٦,١١١	١١,٠٥٣	١٣,٢٣٧	٨,١١٣	٦,٧٥٨	٢,١٨٩
تدفقات الاستثمارات المباشرة فى مصر (صافى) ^{١/}					
٧٢٩-	٥٥٨-	٩٦٠-	٤١١-	٥٢٢-	١١٨-
استثمارات محفظة الأوراق المالية للخارج					
٢,٥٧٦	٩٣٧-	١,٣٧٤-	٩,٢١١-	٧,٨٧٩	٢,٥٥١-
صافى تدفقات محفظة الأوراق المالية فى مصر ^{٢/}					
٢,٦٩٠	٥٥١-	٧٧٥	١,٠١٣-	١,٣٥٧	٢١١
و منها السندات ^{٣/}					
٤,٤٥٢-	٨,١٣١-	٢,٢٣٦-	٥,١٣٦	٤,٧٧٧-	٣,٣٥٣-
صافى الاستثمارات الأخرى					
١,٤٢٦	٢,٠٣٩	١,١٧٨	١,٢٥٢	٢,٣٥٠	٨٧٦
صافى الاقتراض					
٩٢٨-	٢٣٤-	٦٥٨-	١٢٢	٥٢٣-	١,٤٦٨-
القروض المتوسطة وطويلة الأجل					
٧٩٦	١,٧٨٠	١,٠٠٩	٢,٠١٠	١,٢٢٩	٤٨٥
المستخدم					
١,٧٢٣-	٢,٠١٥-	١,٦٦٦-	١,٨٨٩-	١,٧٥٢-	١,٩٥٣-
السداد					
١٠١-	١٩٢-	١٤٤-	٤٢٩-	٤٠-	٤٩-
تسهيلات موردين ومشتريين متوسطة الأجل					
٦٢٥	٨٩	٢٠	٦٠	٥٢	٨٩
المستخدم					
٧٢٧-	٢٨١-	١٦٤-	٤٨٩-	٩٢-	١٣٨-
السداد					
٢,٤٥٥	٢,٤٦٥	١,٩٧٩	١,٥٥٩	٢,٩١٣	٢,٣٩٣
صافى تسهيلات موردين ومشتريين قصيرة الأجل					
٥,١٠٣-	١٠,٩٤٢-	٤,٤٠٣-	٣,٧٤٤	٩,٦٦٩-	٣,٤٢٧-
أصول أخرى					
٣	٢١٥-	٤٨-	٤٩	٤١-	٦٤-
البنك المركزى المصرى					
٤,١٩٨-	٩,٩٠١-	٢,٤٨٦	٨,٣١٤	٢,٠٧٣-	١,٦٠٩-
البنوك الأخرى					
٩٠٨-	٨٢٦-	١,٨٦٨-	٤,٦١٩-	٧,٥٥٥-	١,٧٥٤-
أخرى					
٧٧٥-	٧٧١	٩٨٩	١٤٠	٢,٥٤٢	٨٠٢-
خصوم أخرى					
٢	١٦	٠	٦	١,١٨٧	٤٤-
البنك المركزى المصرى					
٧٧٧-	٧٥٥	٩٨٩	١٣٤	١,٣٥٥	٧٥٨-
البنوك الأخرى					
٢,٠١٠-	٢,١٦٠	٣,٠٢٥-	١,٢٣٨-	٦٥٢-	٢,١٦٢-
السهم والخطأ (صافى)					
٣,٢٥٣	٥,٢٨٢	٥,٤٢٠	٣,٣٧٨-	٣,٣٥٦	٩,٧٥٤-
الميزان الكلى					

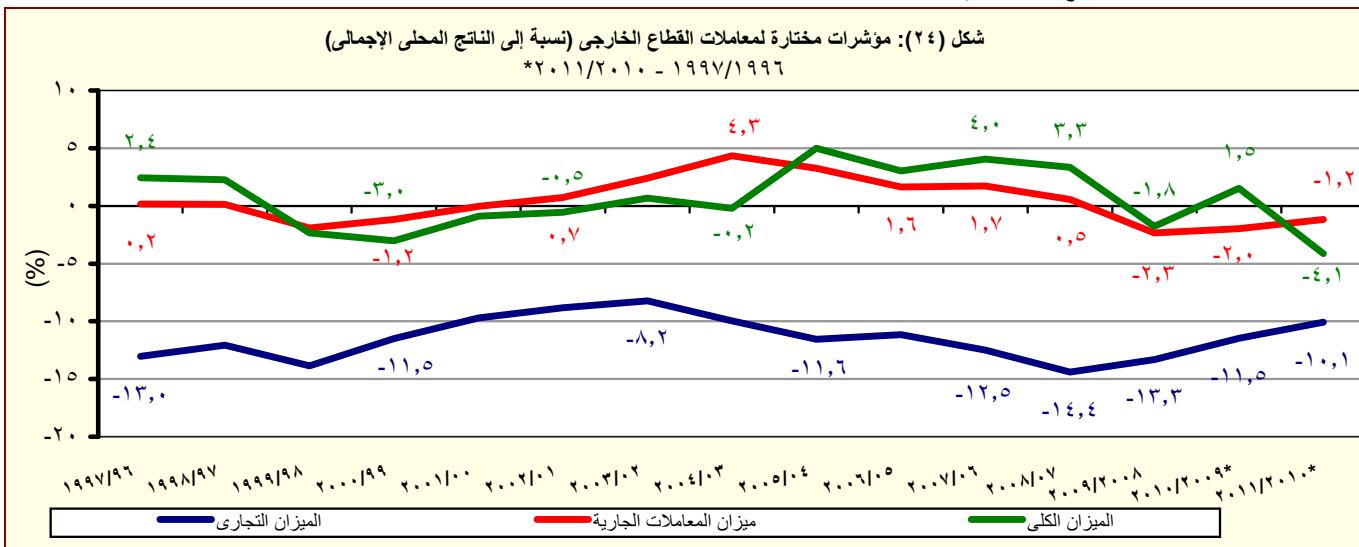
المصدر: البنك المركزى المصرى.

* مبدئى.

١/ تتضمن استثمارات أجنبية مباشرة فى قطاع البترول منذ الربع الأول من العام المالى ٢٠٠٥/٠٤.

٢/ تتضمن ٢٠٠٨/٠٧ سندات بالجنه المصرى(تدفقات للداخل)، و صافى تعاملات الأجانب فى أذون الخزانة المصرية (تدفقات للداخل)، بالإضافة إلى صافى تعاملات الأجانب فى شهادات الإيداع المصرية (تدفقات للخارج).

٣/ بدءاً من نوفمبر ٢٠٠٣، قام البنك المركزى المصرى بتغيير التقييم الخاص بالسندات الدولارى السيادةى (أصدرت فى يوليو ٢٠٠١ بقيمة ١,٥ مليار دولار) لتوضع تحت بند صافى إستثمارات المحافظ فى مصر بدلاً من صافى الاقتراض كما كان متبع فى السابق. قيم السندات عاليه غير متضمنة تلك المملوكة من قبل المؤسسات المقيمة داخل مصر.



المصدر: البنك المركزى المصرى.

* مبدئى.

جدول (٤٠): ميزان المدفوعات - ميزان المعاملات الجارية

بيان ربع سنوى

(مليون دولار)

	٢٠١١/٢٠١٠ *				٢٠١٠/٢٠٠٩ *				٢٠٠٩/٢٠٠٨
	الربع الرابع	الربع الثالث	الربع الثانى	الربع الاول	الربع الرابع	الربع الثالث	الربع الثانى	الربع الاول	الربع الرابع
الميزان التجارى ^{١/}	٥٠٣٦٩-	٥٠٠٩٣-	٦٠٦٩٢-	٦٠٦٣٠-	٦٠٥٨٣-	٦٠٦٠٨-	٥٠٦٧٥-	٦٠٢٥٤-	٥٠٦٨٠-
الصادرات	٨٠٠٨١	٦٠٢٤٣	٦٠٥٦٦	٦٠١٠٢	٦٠٩٠٦	٥٠٤٥٠	٦٠١٢٦	٥٠٣٩٠	٥٠٩١٥
بترولى	٣٠٨٧٤	٢٠٨٣٢	٢٠٦٣٦	٢٠٧٩٤	٣٠٢٠٩	٢٠٠٦٣	٢٠٥٥٩	٢٠٤٢٧	٢٠٤١٦
غير بترولى	٤٠٢٠٧	٣٠٤١٢	٣٠٩٣٠	٣٠٣٠٨	٣٠٦٩٧	٣٠٣٨٧	٣٠٥٦٧	٢٠٩٦٣	٣٠٤٩٨
الواردات	١٣٠٤٥١-	١١٠٣٣٦-	١٣٠٢٥٨-	١٢٠٧٣٢-	١٣٠٤٨٩-	١٢٠٠٥٨-	١١٠٨٠٢-	١١٠٦٤٤-	١١٠٥٩٥-
بترولى	١٠٨٠٧-	١٠٢٠٢-	١٠٣٤١-	١٠٥٩٣-	١٠٨٩٨-	١٠٠٦٧-	٨٠٣-	١٠٣٩٣-	١٠٥٠١-
غير بترولى	١١٠٦٤٤-	١٠٠١٣٤-	١١٠٩١٧-	١١٠١٤٠-	١١٠٥٩١-	١٠٠٩٩١-	١٠٠٩٩٩-	١٠٠٢٥١-	١٠٠٠٩٤-
الخدمات (صافى)	١٠٠٣٠	١٠٢٦٥	٢٠٩٦١	٢٠٦٢٣	١٠٥٧٧	٢٠٤٧٨	٢٠٩٨٣	٣٠٣٠٢	٢٠٨٧٩
المتحصلات	٤٠٦١٣	٤٠٢١٢	٦٠٣٥٢	٦٠٦٩٥	٥٠٨٢١	٥٠٤٧٢	٥٠٩٩٨	٦٠٢٧٢	٥٠٣٨٢
النقل	٢٠٠٥١	١٠٨٤٨	٢٠١٥٥	٢٠٠١٥	١٠٩٨٧	١٠٧٦٠	١٠٧٦٢	١٠٧٠٨	١٠٦٥٦
ومنه : قناة السويس	١٠٣١٦	١٠٢٣٠	١٠٢٥٤	١٠٢٥٤	١٠١٥١	١٠١٠٤	١٠١٥٥	١٠١٠٧	١٠٠٤٥
السياحة والسفر	١٠٨٥٤	١٠٧٩٢	٣٠٢٩٠	٣٠٦٥٣	٢٠٨٦٨	٢٠٧١٦	٢٠٧٧٧	٣٠٢٣٠	٢٠٥٦١
دخل الاستثمار	١٢٢	٨٥	١٢٩	٨٢	١٦٨	١٥٥	٢٤٨	٢٥٨	٢٢٤
خدمات حكومية	٢٨	٢٠	٥٤	١٥	٨١	٣٩	٦٤	٣٥	٧٦
متحصلات أخرى	٥٥٨	٤٦٦	٧٢٤	٩٣١	٧١٧	٨٠٢	١٠١٤٨	١٠٠٤١	٨٦٥
المدفوعات	٣٠٥٨٣	٢٠٩٤٨	٣٠٣٩١	٤٠٠٧٣	٤٠٢٤٤	٢٠٩٩٤	٣٠١١٦	٢٠٩٧٠	٢٠٥٠٤
النقل	٣٢٣	٢٢٤	٤٥٩	٣٨٠	٣١٠	٣١٣	٣١٧	٢٩٠	٢٨٧
السياحة والسفر	٤٩٣	٣٩٢	٥٩٦	٦٣٢	٥٤٩	٤٦٢	٦٠٢	٧١٤	٥٥٩
مدفوعات عن الاستثمار	١٠٨٥٤	١٠٥٧٤	١٠١٣٤	١٠٩٠٤	٢٠٢٤٥	١٠٠٩٤	٨٨٣	٩٧٢	٣٨٠
ومنه : فوائد مدفوعة	٨٩	١٨٣	٩٥	١٨٤	٨٠	١٨٩	٨٨	١٩٧	٨٨
المدفوعات الحكومية	١٤٥	١٦٥	٢٩٢	٥٠٤	٤٠٨	٥٢٢	٣١٢	٢٩٣	٣٦٥
مدفوعات أخرى	٧٦٩	٥٩٣	٩١٠	٦٥٢	٧٣٢	٦٠٣	٩٠٢	٧٠١	٩١٣
السلع والخدمات (صافى)	٤٠٣٤٠-	٣٠٨٢٨-	٣٠٧٣١-	٤٠٠٠٨-	٥٠٠٠٦-	٤٠١٣٠-	٢٠٦٩٢-	٢٠٩٥٣-	٢٠٨٠٢-
التحويلات (صافى)	٣٠٩٧١	٢٠٨٢٩	٣٠١٣٢	٣٠٢٠٥	٣٠٢٩٥	٢٠٨٠٧	١٠٩٠٣	٢٠٤٥٩	١٠٨٠٨
التحويلات الرسمية (صافى)	٥٣٢	٥٤	١٩	١٤٨	٦١	٩-	٢٤٧	٦٥٥	٢٦
التحويلات الخاصة (صافى)	٣٠٤٣٩	٢٠٧٧٥	٣٠١١٣	٣٠٠٥٧	٣٠٢٣٤	٢٠٨١٦	١٠٦٥٦	١٠٨٠٤	١٠٧٨٢
الميزان الجارى	٣٦٩-	٩٩٩-	٥٩٩-	٨٠٢-	١٠٧١١-	١٠٣٢٣-	٧٩٠-	٤٩٣-	٩٩٤-

المصدر: البنك المركزى المصرى.

* مبدئى.

١ / يتضمن صادرات و واردات المناطق الحرة.

ملحوظة : بيانات التجارة فى هذا الجدول تم تجميعها من مصادر الجهاز المصرفى طبقاً للتدفقات النقدية. و قد تختلف هذه البيانات عن البيانات المجمعة لدى الجهاز المركزى للتعبئة العامة والإحصاء والمبنية على أساس التدفقات السلعية وفقاً لسجلات مصلحة الجمارك .

جدول (٤١): ميزان المدفوعات (تابع) - ميزان المعاملات الرأسمالية
بيان ربع سنوى

(مليون دولار)

٢٠١١/٢٠١٠ *				٢٠١٠/٢٠٠٩ *				٢٠٠٩/٢٠٠٨	
الربع الرابع	الربع الثالث	الربع الثانى	الربع الاول	الربع الرابع	الربع الثالث	الربع الثانى	الربع الاول	الربع الرابع	
-٣,٠٤٧	-٤,٥٩٤	١,٧٨٥	١,٠٣٢	٣,١٦٢	١,٨٧٧	٤٤٩	٢,٨٣٧	٨٦٩	ميزان المعاملات الرأسمالية
-٨,١	-٤,٨	-١١,٥	-٧,٩	-١٩,٤	-٠,٤	-٢,٤	-١٤,٠	-٢,٥	الحساب الرأسمالى
-٣,٠٣٩	-٤,٥٨٩	١,٧٩٧	١,٠٤٠	٣,١٨٢	١,٨٧٧	٤٥٢	٢,٨٥١	٨٧٢	الحساب المالى
-٢٢٩	-٢٩٥	-١٥٠	-٢٨٤	-٣٢٨	-٤١٣	-١٤١	-٩٤	-٢٦١	تدفقات الاستثمار فى الخارج
٩٩	-١٦٤	٦٥٦	١,٥٩٧	٢,٤٢٦	١,٧٠٦	٨٩٥	١,٧٣١	٢,٨٧٥	تدفقات الاستثمارات المباشرة فى مصر (صافى) ^{١/}
-٥	-٦٠	٥	-٥٨	١٧٠	-٥٦٢	-٨٩	-٤١	-١٢٦	استثمارات محفظة الأوراق المالية للخارج
-١,٥٨٢	-٥,٥٤٠	-١,٣٢٩	٥,٩٠٠	٧٦٨	٥,٥٤٨	٣٧٨	١,١٨٦	-٣٢١	صافى تدفقات محفظة الأوراق المالية فى مصر
-١٣٣	-٢٧٩	-١٠٠	٧٢٣	١,٦١٣	-٦٣	-١١٢	-٨١	-١٥٥	و منها السندات ^{٢/}
-١,٣٢٢	١,٤٦٩	٢,٦١٥	-٦,١١٥	١٤٥	-٤,٤٠١	-٥٩٠	٦٩	-١,٢٩٦	صافى الاستثمارات الأخرى
٤٥٧	-٥٩	٦٤١	-١٦٤	١١٥	٦٤٨	٩٦٨	٦٢٠	٥٦٤	صافى الاقتراض
-٧٨	-٦٣٠	-١٣١	-٦٣٠	٥٣٦	-٥٠١	-١١٠	-٤٤٩	٦٢	القروض المتوسطة وطويلة الأجل
١٤٨	٩١	١٣٢	١١٥	٧٣٤	١٧٢	١٠١	٢٢٢	٣٦٠	المستخدم
-٢٢٦	-٧٢١	-٢٦٢	-٧٤٥	-١٩٨	-٦٧٢	-٢١١	-٦٧١	-٢٩٨	السداد
-٤	-٣٥	١	-١١	-٢٩	-٧	-٢٥	٢١	١	تسهيلات موردين ومشتريين متوسطة الأجل
٢٤,٩	٢٠,٠	٣٠,٢	١٣,٦	٧,٢	٢,٦	٩,٩	٣٢,١	٣٢,٨	المستخدم
-٢٩	-٥٥	-٢٩	-٢٥	-٣٦	-١٠	-٣٤	-١١	-٣٢	السداد
٥٣٩	٦٠٦	٧٧٠	٤٧٨	-٣٩٢	١,١٥٥	١,١٠٢	١,٠٤٧	٥٠١	صافى تسهيلات موردين ومشتريين قصيرة الأجل
-٩١٢	٢,٢٨١	١,٧٦٢	-٦,٥٥٨	-١,٢٥٠	-٥,١٣٩	-١,٥٣٦	-١,٧٤٤	-١,٤٥٠	أصول أخرى
-٣٧	-٥,٥	٠	-٢٢	-٧	٥٣	-٨١	-٥	-٢٩	البنك المركزى المصرى
-٤٥٦	٢,٦٥٨	٢,٥١٣	-٦,٣٢٤	٨٢٦	-٣,٣٠٦	١,٦٦٩	-١,٢٦٢	-٢,٠٧٣	البنوك الأخرى
-٤١٩	-٣٧١	-٧٥٢	-٢١٢	-٢,٠٦٩	-١,٨٨٦	-٣,١٢٣	-٤٧٧	٦٥٢	أخرى
-٨٦٧	-٧٥٣	٢١٣	٦٠٦	١,٢٨٠	٩١	-٢٢	١,١٩٤	-٤٠٩	خصوم أخرى
-٣٤	-١٦	٦	٠	٧	-٢٧	٤	١,٢٠٣,٦	٠	البنك المركزى المصرى
-٨٣٣	-٧٣٧	٢٠٦	٦٠٦	١,٢٧٣	١١٨	-٢٦	-١٠	-٤٠٩	البنوك الأخرى
-٨٣٩	-٤٧٨	-٦٣٠	-٢١٥	-١,٢٠١	-٩٩	٩٤٠	-٢٩٢	-٩١١	السهم والخطأ (صافى)
-٤,٢٥٥	-٦,٠٧١	٥٥٧	١٥	٢٥٠	٤٥٥	٦٠٠	٢,٠٥٢	-١,٠٣٥	الميزان الكلى

المصدر: البنك المركزى المصرى.

* مبدئى.

١/ تتضمن الإستثمارات الأجنبية المباشرة فى قطاع البترول منذ الربع الأول من ٢٠٠٥/٠٤.

٢/ بدءاً من نوفمبر ٢٠٠٣، قام البنك المركزى المصرى بتغيير التنبؤ الخاص بالسندات الدولارى السيادية (أصدرت فى يوليو ٢٠٠١ بقيمة ١,٥ مليار دولار) لتوضع تحت بند إستثمارات المحافظ فى مصر بدلاً من صافى الاقتراض كما كان متبع فى السابق. قيم السندات عاليه غير متضمنة تلك المملوكة من قبل المؤسسات المقيمة داخل مصر.

جدول (٤٢): مؤشرات قياس أداء معاملات القطاع الخارجى

	٢٠٠٦/٢٠٠٥	٢٠٠٧/٢٠٠٦	٢٠٠٨/٢٠٠٧	٢٠٠٩/٢٠٠٨	*٢٠١٠/٢٠٠٩	*٢٠١١/٢٠١٠
(مليون دولار)						
المتحصلات الجارية (متضمنة التحويلات الرسمية)	٤١,٤٤٠	٤٩,٥٣٤	٦٥,٩٠٤	٥٧,٢١٧	٥٧,٨٩٩	٦٢,٠٠٢
	(٢٠,٨)	(١٩,٥)	(٣٣,٠)	(١٣,٢)-	(١,٢)	(٧,١)
المتحصلات الجارية (بدون التحويلات الرسمية)	٤٠,٨٦٨	٤٨,٧٣٤	٦٤,٩٤٤	٥٦,٦٠٣	٥٦,٩٤٥	٦١,٢٥٠
	(٢٣,٠)	(١٩,٢)	(٣٣,٣)	(١٢,٨)-	(٠,٦)	(٧,٦)
المدفوعات الجارية	٣٩,٦٨٨	٤٧,٢٦٥	٦٥,٠١٦	٦١,٦٤١	٦٢,٢١٧	٦٤,٧٧١
	(٢٦,٥)	(١٩,١)	(٣٧,٦)	(٥,٢)-	(٠,٩)	(٤,١)
(نسبة مئوية، إلا إذا ذكر خلاف ذلك)						
المتحصلات الجارية / المدفوعات الجارية						
بدون التحويلات الرسمية	١٠٣,٠	١٠٣,١	٩٩,٩	٩١,٨	٩١,٥	٩٤,٦
شاملة التحويلات الرسمية	١٠٤,٤	١٠٤,٨	١٠١,٤	٩٢,٨	٩٣,١	٩٥,٧
الصادرات السلعية / الواردات السلعية	٦٠,٦	٥٧,٥	٥٥,٦	٥٠,٠	٤٨,٧	٥٣,٢
الصادرات السلعية / المتحصلات الجارية (بدون التحويلات الرسمية)	٤٥,٢	٤٥,٢	٤٥,٢	٤٤,٥	٤١,٩	٤٤,١
الصادرات غير البترولية / المتحصلات الجارية (بدون التحويلات الرسمي	٢٠,١	٢٤,٤	٢٢,٩	٢٥,٠	٢٣,٩	٢٤,٣
الواردات السلعية / المدفوعات الجارية	٧٦,٧	٨١,٠	٨١,٢	٨١,٧	٧٨,٧	٧٨,٤
نسبة تغطية الإحتياطى الدولى للواردات (عدد الأشهر)	٩,٠	٨,٩	٧,٩	٧,٥	٨,٦	٦,٣
المتحصلات الخدمية / المدفوعات الخدمية	١٨٨,٦	٢٢٨,٤	٢٢٢,٢	٢١٠,٧	١٧٨,٢	١٥٦,٣
إيرادات السياحة / المتحصلات الجارية (بدون التحويلات الرسمية)	١٧,٧	١٦,٨	١٦,٧	١٨,٥	٢٠,٤	١٧,٣
إيرادات السياحة / المتحصلات الخدمية	٤١,٥	٤٠,٠	٣٩,٨	٤٤,١	٤٩,٢	٤٨,٤
خدمة الدين / المتحصلات الجارية (متضمنة التحويلات الرسمية) ^{١/}	٧,٣	٥,٩	٣,٨	٥,٢	٤,١	٤,٣
الصادرات غير البترولية (نسبة إلى الناتج المحلى الإجمالى) ^{٢/}	٧,٧	٩,١	٩,١	٧,٥	٦,٢	٦,٣
إجمالى المتحصلات الخدمية (نسبة إلى الناتج المحلى الإجمالى) ^{٢/}	١٦,٢	١٥,٧	١٦,٧	١٢,٦	١٠,٨	٩,٣
ومنها : السياحة (نسبة إلى الناتج المحلى الإجمالى) ^{٢/}	٦,٧	٦,٣	٦,٧	٥,٥	٥,٣	٤,٥
ميزان المعاملات الجارية (نسبة إلى الناتج المحلى الإجمالى) ^{٢/}	١,٦	١,٧	٠,٥	٢,٣-	٢,٠-	١,٢-
ميزان المدفوعات (نسبة إلى الناتج المحلى الإجمالى) ^{٢/}	٣,٠	٤,٠	٣,٣	١,٨-	١,٥	٤,١-
إجمالى الدين الخارجى / المتحصلات الجارية (متضمنة التحويلات الرسمية)	٧١,٤	٦٠,٤	٥١,٤	٥٥,١	٥٨,٢	٥٦,٣
مدفوعات الفوائد على الدين الخارجى / المتحصلات الجارية (متضمنة التحويلات الرسمية)	١,٤	١,٣	١,٢	١,٢	١,١	١,٠
نسبة السيولة (%) ^{٣/}	٧٤٠,٢	٨٨٠,٠	٨٤٨,٥	٦٤٠,٤	٦٩٤,٩	٩٠٥,٤

المصدر: البنك المركزى المصرى وحسابات وزارة المالية.

* مبدئى.

() معدل النمو عن الفترة المقابلة فى العام السابق.

١/ تم تقدير قيمة خدمة الدين الخارجى من واقع بيانات ميزان المدفوعات.

٢/ قامت وزارة التنمية الاقتصادية بتقدير قيمة الناتج المحلى الإجمالى لعام ٢٠١٢/٢٠١١ بنحو ١٥٧٠ مليار جنيه ، مقارنة بناتج محلى إجمالى معدل قدره ١٢٧١,٨ مليار جنيه لعام ٢٠١١/٢٠١٠.

٣/ الإحتياطى الدولى متضمن الذهب و أصول البنوك فى الخارج) / (خدمة الدين + الإلتزامات الخارجية السائلة).

جدول (٤٣): بيانات التجارة الخارجية - الميزان التجارى
طبقاً للتصنيف الإقتصادى للأمم المتحدة (BEC)

(مليون جنيه)							البند
يوليو - سبتمبر ٢٠١٢/١١	يوليو - سبتمبر ٢٠١١/١٠	٢٠١١/٢٠١٠	٢٠١٠/٢٠٠٩	٢٠٠٩/٢٠٠٨	٢٠٠٨/٢٠٠٧	٢٠٠٧/٢٠٠٦	
٦٨,٢٤٢-	٥٧,٨٧٣-	١٨٣,٩٣٧-	١٦٩,٢٨٢-	١٨٧,٢٨٦-	١٧٢,٤٧٧-	١٣٤,٦٥١-	الميزان الكلى
(١٧,٩)		(٨,٧)	(٩,٦)-	(٨,٦)	(٢٨,١)	(٣٨,١)	
٥,١٨٩-	٥,١٤٢-	٢٣,٨٧٨-	١٧,٧٧٧-	١٥,٨٧٩-	١٧,١٨٩-	٧,٨٢٦-	١١١ سلع غذائية أولية (للصناعة)
٥٨٣-	٤٦١-	٨٤٣	١,٠٤٠-	٢٢٨	١,٩٤٩	١,١٢٩-	١١٢ سلع غذائية أولية (للإستهلاك)
٢,٥٠٥-	٢,٢٥٣-	١١,٠٤٩-	٧,٠٥٣-	٨,٤١٦-	٧,٩٨٥-	٥,٧٣٣-	١٢١ سلع غذائية مصنعة (للصناعة)
٢,٢٥٢-	٢,٧٨٤-	٨,٨٩١-	٤,٨٥٥-	٣,٩٣١-	٤,٢٣٢-	٤,٥٠٩-	١٢٢ سلع غذائية مصنعة (للإستهلاك)
٤,٢٠٥-	٤,٤١١-	٢١,٩٨٠-	١٥,٧٢٧-	١٤,١١٤-	١٥,٥٥١-	٩,٣٨١-	٢١ مستلزمات صناعية أولية
٢٥,٣٩٠-	١٩,٧١٧-	٥٣,٩٢١-	٦٥,١٩٣-	٦٢,٤٥٧-	٦٧,٦٠٠-	٤٥,٢٦٢-	٢٢ مستلزمات صناعية مصنعة
٢,٩٥٣	١,٨٥٦	١٦,٥١١	٣,٧٥٧-	٥,٥٤٨-	١,١٣٣-	٤٧٠-	٣١ وقود وزيوت (خام)
٥,١٥٧-	٨٣٣-	٤,١٧٢	٦,٦٦٥	٢,٠٦٠-	٤,٦١٣-	٢,٢٠٢-	٣٢ وقود مصنع و زيوت اخرى
١١,٨٧٩-	١٠,٤٩٨-	٣٧,٥١٥-	١٦,٣٥٢-	٣٢,١٣٥-	٢٢,٨٩٣-	٣٠,٢٣٤-	٤١ سلع رأسمالية عدا معدات النقل
٤,٣٥٢-	٤,٥٣٧-	١٦,٢٦٢-	١١,٢٩٢-	١١,٣٩٣-	٩,٠٠٠-	٧,٠٧١-	٤٢ قطع غيار وأجزاء سلع رأسمالية
٢,٦٥٤-	٢,٠٧٧-	٧,٣٢٣-	٧,٤٦٨-	٧,٥٤٣-	٧,٨٧٠-	٦,٣١٥-	٥١ سيارات الركوب
١,٩١٣-	٢,٣٤٩-	٧,٥٥٥-	٦,٢٣٥-	٥,٢٢٧-	٦,١٠١-	٤,٩٢٧-	٥٢ سيارات اخرى
٢,٧٥٤-	٢,٦٦٥-	١٢,٥٢٦-	٧,٢٠٦-	٦,٥٤٦-	٧,٦١٩-	٦,١٧٩-	٥٣ قطع غيار وأجزاء لوسائل النقل
٧٠٨-	٦٧٦-	١,٠٨٤-	٤,٧٨١-	٩,٦٦٦-	٥٠-	١,١٥٧-	٦١ سلع إستهلاكية معمرة
٢٩٣-	١٤٢-	١,٠٣١	٩١٠-	٢,٩٦٩	٣٢٧	٥١٥	٦٢ سلع إستهلاكية نصف معمرة
١,٤٢٢-	١,٢١٨-	٤,٤٣٨-	٦,٢٦٨-	٥,٧٤٨-	٣,٧٤٦-	٢,٧٥٧-	٦٣ سلع إستهلاكية غير معمرة
٥٨	٣٢,٢٠	٧٤-	٣٤-	١٨٢	٨٢٨	١٤-	٧ أخرى

المصدر: وزارة المالية - مصلحة الجمارك.
() معدل النمو السنوى.
* بيان مبدئى.

جدول (٤٤): بيانات التجارة الخارجية - الصادرات طبقاً للتصنيف الإقتصادي للأمم المتحدة (BEC)

(مليون جنيه)							البند
يوليو - سبتمبر *٢٠١٢/١١	يوليو - سبتمبر *٢٠١١/١٠	*٢٠١١/٢٠١٠	٢٠١٠/٢٠٠٩	٢٠٠٩/٢٠٠٨	٢٠٠٨/٢٠٠٧	٢٠٠٧/٢٠٠٦	
٢٣,٨٧٢	٢٥,٧٢٤	١٤٣,٠٨٩	٦٩,٦٤٨	٦٠,٤١٨	٥٦,٦٣٠	٥٢,٨٤١	إجمالي الصادرات
(٧,٢)-		(١٠٥,٤)	(١٥,٣)	(٦,٧)	(٧,٢)	(١٥,٨)	
١٢٧	١٦٠	٧٥٠	٢٧٥	٢١٤	٢٥١	١٧٢	١١١ سلع غذائية أولية (للصناعة)
٨٩٠	٩١٩	٧,٤٤٤	١,٧٣٠	٢,٤٠٩	٥,٣٧٩	١,٨٩٣	١١٢ سلع غذائية أولية (للإستهلاك)
٨٣٠	٦٦٦	١,٥٥٠	٤٢٢	٢٣٥	٢٣٠	٣٨٤	١٢١ سلع غذائية مصنعة (للصناعة)
١,٦٢٥	١,٤٦٣	٦,٤١٩	٢,٩٧٠	٤,٠٠٠	٢,٩١١	٣,٦٠١	١٢٢ سلع غذائية مصنعة (للإستهلاك)
١,١٩٦	١,٣٨١	٧,٠١٣	١,٧٩٠	٣,٤٠٢	١,٦٠٢	٢,٤٤٥	٢١ مستلزمات صناعية أولية
٧,٣٦٩	٨,٩٦٠	٥٣,٥٥٠	٢٦,٣١٤	٢٦,٨٤٨	٢٢,١٦٧	٢٢,٣٩٩	٢٢ مستلزمات صناعية مصنعة
٣,٢٧٥	٣,١٨٥	٢٠,١٨١	٦,٦٩٩	٢٧٩	٦,٥٩٨	٥,٢٨٩	٣١ وقود وزيت (خام)
٣,٧٦٥	٤,٢٥٢	٢٠,٤٥٠	٩,٥٥٥	١٠,٢١١	٧,٤٣٩	٩,٧٢٧	٣٢ وقود مصنع و زيوت اخرى
٢٦٠	٢٨١	٢,٦٥٠	١٣,٢٧٣	٢,٤٥٨	١,٣٨٧	٢٦٩	٤١ سلع رأسمالية عدا معدات النقل
١٥١	١٥٤	٨٢٥	٤٥٣	١٩٤	٤٥٤	٤٢٩	٤٢ قطع غيار وأجزاء سلع رأسمالية
٣٨	٥٠	٢٥٠	١٨٨	٣٦	٢٦	٤٢	٥١ سيارات الركوب
١٠٢	١٦٥	١,٥٠٠	١٥٢	١,٣٢٨	٢٢٧	٤٩	٥٢ سيارات اخرى
٢٢٦	٢٣١	١,١١٩	٥٣٣	١٥٧	١٠٤	١١٨	٥٣ قطع غيار وأجزاء لوسائل النقل
٧٣١	٥٦٧	٣,٥٣٨	٢٦٩	٥٢٢	٢,٣٦٦	١,٠١٧	٦١ سلع إستهلاكية معمرة
١,٦٣٧	١,٧١٦	٨,١٢٥	٢,٥١٧	٥,٩١٢	٣,٢٧٢	٣,٣٥٩	٦٢ سلع إستهلاكية نصف معمرة
١,٥٢٤	١,٥٢٤	٧,٦١٩	٢,٤٩٧	٢,٠٢٠	١,٣٣١	١,٦٤٦	٦٣ سلع إستهلاكية غير معمرة
١٢٦	٥٥,٠	١٠٨,٠	١١,٠	١٩٣,٠	٨٨٥,٧	١,١	٧ أخرى

المصدر: وزارة المالية - مصلحة الجمارك.

() معدل النمو عن الفترة المقابلة في العام السابق.

* بيان مبدي

جدول (٤٥): بيانات التجارة الخارجية - الواردات
طبقاً للتصنيف الإقتصادي للأمم المتحدة (BEC)

(مليون جنيه)

البند	٢٠٠٧/٢٠٠٦	٢٠٠٨/٢٠٠٧	٢٠٠٩/٢٠٠٨	٢٠١٠/٢٠٠٩	٢٠١١/٢٠١٠	يوليو- سبتمبر *٢٠١١/١٠	يوليو- سبتمبر *٢٠١٢/١١
إجمالي الواردات	١٨٧,٤٩٢	٢٢٩,١٠٧	٢٤٧,٧٠٤	٢٣٨,٩٣٠	٣٢٧,٠٢٦	٨٣,٥٩٦	٩٢,١١٤
	(٣١,٠)	(٢٢,٢)	(٨,١)	(٣,٥)-	(٣٦,٩)		(١٠,٢)
١١١ سلع غذائية أولية (للصناعة)	٧,٩٩٨	١٧,٤٤٠	١٦,٠٩٣	١٨,٠٥٢	٢٤,٦٢٨	٥,٣٠١	٥,٣١٦
١١٢ سلع غذائية أولية (للإستهلاك)	٣,٠٢٢	٣,٤٣١	٢,١٨١	٢,٧٧٠	٦,٦٠٠	١,٣٧٩	١,٤٧٣
١٢١ سلع غذائية مصنعة (للصناعة)	٦,١١٨	٨,٢١٥	٨,٦٥١	٧,٤٧٥	١٢,٥٩٩	٢,٩١٨	٣,٣٣٥
١٢٢ سلع غذائية مصنعة (للإستهلاك)	٨,١١١	٧,١٤٣	٧,٩٣١	٧,٨٢٥	١٥,٣١٠	٤,٢٤٧	٣,٨٧٧
٢١ مستلزمات صناعية أولية	١١,٨٢٦	١٧,١٥٢	١٧,٥١٦	١٧,٥١٧	٢٨,٩٩٢	٥,٧٩١	٥,٤٠١
٢٢ مستلزمات صناعية مصنعة	٦٧,٦٦٢	٨٩,٧٦٧	٨٩,٣٠٤	٩١,٥٠٧	١٠٧,٤٧١	٢٨,٦٧٧	٣٢,٧٥٩
٣١ وقود وزيوت (خام)	٥,٧٥٨	٧,٧٣١	٥,٨٢٨	١٠,٤٥٦	٣,٦٧٠	١,٣٢٨	٣٢٢
٣٢ وقود مصنع و زيوت اخرى	١١,٩٢٩	١٢,٠٥١	١٢,٢٧١	٢,٨٩٠	١٦,٢٧٨	٥,٠٨٤	٨,٩٢٢
٤١ سلع رأسمالية عدا معدات النقل	٣٠,٥٠٢	٢٤,٢٨٠	٣٤,٥٩٤	٢٩,٦٢٥	٤٠,١٦٥	١٠,٧٧٩	١٢,١٣٩
٤٢ قطع غيار وأجزاء سلع رأسمالية	٧,٥٠٠	٩,٤٥٤	١١,٥٨٨	١١,٧٤٥	١٧,٠٨٧	٤,٦٩١	٤,٥٠٣
٥١ سيارات الركوب	٦,٣٥٧	٧,٨٩٦	٧,٥٨٠	٧,٦٥٦	٧,٥٧٣	٢,١٢٦	٢,٦٩٢
٥٢ سيارات اخرى	٤,٩٧٦	٦,٣٢٨	٦,٥٥٥	٦,٣٨٧	٩,٠٥٥	٢,٥١٤	٢,٠١٥
٥٣ قطع غيار وأجزاء لوسائل النقل	٦,٢٩٧	٧,٧٢٣	٦,٧٠٣	٧,٧٣٩	١٣,٦٤٥	٢,٨٩٦	٢,٩٨٠
٦١ سلع إستهلاكية معمرة	٢,١٧٤	٢,٤١٦	١٠,١٨٨	٥,٠٥٠	٤,٦٢١	١,٢٤٣	١,٤٣٩
٦٢ سلع إستهلاكية نصف معمرة	٢,٨٤٤	٢,٩٤٥	٢,٩٤٣	٣,٤٢٧	٧,٠٩٤	١,٨٥٨	١,٩٣٠
٦٣ سلع إستهلاكية غير معمرة	٤,٤٠٣	٥,٠٧٦	٧,٧٦٨	٨,٧٦٥	١٢,٠٥٧	٢,٧٤٢	٢,٩٤٦
٧ أخرى	١٥	٥٨	١١	٤٥	١٨٢	٢٣	٦٨

المصدر: وزارة المالية - مصلحة الجمارك.

() معدل النمو عن الفترة المقابلة فى العام السابق.

*بيان مبذنى.

جدول (٤٦): حصيلة الصادرات البترولية

(مليون دولار)						
	٢٠٠٦/٢٠٠٥	٢٠٠٧/٢٠٠٦	٢٠٠٨/٢٠٠٧	٢٠٠٩/٢٠٠٨	*٢٠١٠/٢٠٠٩	*٢٠١١/٢٠١٠
إجمالي الصادرات البترولية	١٠,٢٢٢	١٠,١٠٨	١٤,٤٧٣	١١,٠٠٥	١٠,٢٥٩	١٢,١٣٦
البترول الخام	٣,٢١٤	٣,١٢٨	٤,٩١١	٤,٠٠٤	٤,٤٧٥	٥,٦٦٢
منتجات بترولية	٧,٠٠٩	٦,٩٨٠	٩,٥٦٢	٧,٠٠٠	٥,٧٨٤	٦,٤٧٤

المصدر: البنك المركزى المصرى

* بيان مبدئى.

جدول (٤٧): أهم مؤشرات قطاع السياحة

	٢٠٠٧/٢٠٠٦	٢٠٠٨/٢٠٠٧	٢٠٠٩/٢٠٠٨	٢٠١٠/٢٠٠٩	*٢٠١١/٢٠١٠	يوليو- أغسطس *٢٠١٢/٢٠١١
عدد السياح الوافدين (بالألف سائح)	٩,٧٨٨	١٢,٢٩٤	١٢,٢٩٣	١٣,٧٥٨	١١,٩٣١	١,٨٤٣
عدد الليالى السياحية (بالألف ليلة)	٩٦,٢٧٠	١٢٧,٣٧١	١٢٣,٣٨٣	١٣٦,٣٧٠	١٢٤,٥٧١	٢١,٤٨٤
متوسط عدد الليالى السياحية (للسائح)	٩,٨	١٠,٤	١٠,٠	٩,٩	١٠,٤	١١,٧
الدخل من السياحة (مليون دولار)	٨,١٨٣	١٠,٨٢٧	١٠,٤٨٨	١١,٥٩١	١٠,٥٨٩	--
الدخل من السياحة موزعاً على عدد الليالى السياحية (دولار لكل ليلة)	٨٥	٨٥	٨٥	٨٥	٨٥	--

المصدر: وزارة السياحة.

* بيان مبدئى.

-- بيان غير متاح.

جدول (٤٨): حركة الملاحة فى قناة السويس

	٢٠٠٧/٢٠٠٦	٢٠٠٨/٢٠٠٧	٢٠٠٩/٢٠٠٨	*٢٠١٠/٢٠٠٩	*٢٠١١/٢٠١٠	يوليو- سبتمبر *٢٠١٢/٢٠١١
إجمالى عدد السفن ^{١/}	١٩,٤١٩	٢١,٠٨٠	١٩,٣٥٤	١٧,٥٠٤	١٨,٠٥٠	٤,٤٧٨
صافى حمولة السفن العابرة (مليون طن)	٧٩٣	٨٩١	٨١١	٧٨٧	٨٩٧	٢٣٩
إجمالى الحصيلة (مليون دولار)	٤,١٧٠	٥,١٥٥	٤,٧٢١	٤,٥١٧	٥,٠٥٣	--

المصدر: البنك المركزى المصرى وهيئة قناة السويس.

* مبدئى .

١/ تشمل حاويات البترول والسفن الأخرى.

جدول (٤٩): الصادرات حسب التوزيع الجغرافى

(مليون دولار)						
	٢٠٠٦/٢٠٠٥	٢٠٠٧/٢٠٠٦	٢٠٠٨/٢٠٠٧	٢٠٠٩/٢٠٠٨	*٢٠١٠/٢٠٠٩	*٢٠١١/٢٠١٠
جملة الصادرات	١٨,٤٥٥	٢٢,٠١٨	٢٩,٣٥٦	٢٥,١٦٩	٢٣,٨٧٣	١٨,٩١١
الإتحاد الأوروبي	٦,٩٤٨	٧,٤٤٠	٩,٨٠٨	٨,٥٤٤	٨,٤٨٠	١١,٤٣٧
الدول الأوروبية الأخرى	٩٦٥	١,٠٤٩	١,٣٤٣	٨٩٩	١,٠٧٣	١,٧٠٥
الولايات المتحدة الأمريكية	٥,٦٤٤	٦,٨٥٠	٩,٢٧٩	٦,٤٢٢	٤,٤٠٩	٣,٦٠٠
الدول العربية	٢,١٢٥	٢,٧٣٠	٣,١٥٦	٣,٨٥٢	٤,٧٦١	٤,٨٦٥
الدول الآسيوية (غير العربية)	٢,٠٩٤	٢,٩٦٩	٤,٣٦٤	٣,١٤٤	٣,٤٠٠	٤,٠٢٦
الدول الأفريقية (غير العربية)	٢٥١	٣٢٨	٧٨٦	٦٤٠	٣٨١	٥٤٣
استراليا	١٧	٦٤	٢١	١٤	١٨	١٥
دول ومناطق أخرى	٤١١	٥٨٨	٥٩٧	١,٦٥٤	١,٣٥١	-٧,٢٨٠

المصدر: البنك المركزى المصرى.

* بيان مبدئى.