

القسم الثامن

معاملات القطاع الخارجى

ميزان المدفوعات - ميزان المعاملات الجارية (بيان سنوى)-----	٦٥	جدول (٣٨)
ميزان المدفوعات - ميزان المعاملات الرأسمالية (بيان سنوى)-----	٦٦	جدول (٣٩)
ميزان المدفوعات - ميزان المعاملات الجارية (بيان ربع سنوى)-----	٦٧	جدول (٤٠)
ميزان المدفوعات - ميزان المعاملات الرأسمالية (بيان ربع سنوى)-----	٦٨	جدول (٤١)
مؤشرات قياس أداء معاملات القطاع الخارجى-----	٦٩	جدول (٤٢)
بيانات التجارة الخارجية : الميزان التجارى طبقاً للتصنيف الوظيفى للأمم المتحدة-----	٧٠	جدول (٤٣)
بيانات التجارة الخارجية : الصادرات طبقاً للتصنيف الوظيفى للأمم المتحدة-----	٧١	جدول (٤٤)
بيانات التجارة الخارجية : الواردات طبقاً للتصنيف الوظيفى للأمم المتحدة-----	٧٢	جدول (٤٥)
حصيلة الصادرات البترولية-----	٧٣	جدول (٤٦)
أهم مؤشرات قطاع السياحة-----	٧٣	جدول (٤٧)
حركة الملاحة فى قناة السويس-----	٧٣	جدول (٤٨)
الصادرات حسب التوزيع الجغرافى-----	٧٣	جدول (٤٩)

جدول (٣٨): ميزان المدفوعات - ميزان المعاملات الجارية
بيان سنوى

(مليون دولار)						
يوليو - سبتمبر ٢٠١٢/٢٠١١ *	يوليو - سبتمبر ٢٠١١/٢٠١٠ #	٢٠١١/٢٠١٠ *	٢٠١٠/٢٠٠٩ *	٢٠٠٩/٢٠٠٨	٢٠٠٨/٢٠٠٧	٢٠٠٧/٢٠٠٦
٧,٨٢٣-	٧,١٣٤-	٢٣,٧٨٤-	٢٥,١٢٠-	٢٥,١٧٣-	٢٣,٤١٥-	١٦,٢٩١-
٦,٧٦٥	٦,١٠٢	٢٦,٩٩٣	٢٣,٨٧٣	٢٥,١٦٩	٢٩,٣٥٦	٢٢,٠١٨
٣,٢٣٤	٢,٧٩٤	١٢,١٣٦	١٠,٢٥٩	١١,٠٠٥	١٤,٤٧٣	١٠,١٠٨
٣,٥٣١	٣,٣٠٨	١٤,٨٥٧	١٣,٦١٥	١٤,١٦٤	١٤,٨٨٣	١١,٩١٠
١٤,٥٨٨-	١٣,٢٣٦-	٥٠,٧٧٧-	٤٨,٩٩٣-	٥٠,٣٤٢-	٥٢,٧٧١-	٣٨,٣٠٨-
٢,٨٧٣-	٢,٠٩٦-	٥,٩٤٣-	٥,١٦١-	٧,٠٣٢-	٩,٥٦١-	٤,١٢٨-
١١,٧١٥-	١١,١٤٠-	٤٤,٨٣٤-	٤٣,٨٣٢-	٤٣,٣١٠-	٤٣,٢١٠-	٣٤,١٨٠-
١,٦٢٢	٢,٦٢٣	٧,٨٧٨	١٠,٣٣٩	١٢,٥٠٢	١٤,٩٦٦	١١,٤٩٨
٥,٤١١	٦,٦٩٥	٢١,٨٧٣	٢٣,٥٦٣	٢٣,٨٠١	٢٧,٢١١	٢٠,٤٥٦
٢,٠٧٦	٢,٠١٥	٨,٠٦٩	٧,٢١٧	٧,٤٨١	٧,٥٦٠	٦,٣٧١
١,٣٦٠	١,٢٥٤	٥,٠٥٣	٤,٥١٧	٤,٧٢١	٥,١٥٥	٤,١٧٠
٢,٧٠٢	٣,٦٥٣	١٠,٥٨٩	١١,٥٩١	١٠,٤٨٨	١٠,٨٢٧	٨,١٨٣
٥٦	٨٢	٤١٩	٨٢٩	١,٩٣٧	٣,٢٨٩	٣,٠٤٥
١٩	١٥	١١٨	٢١٨	٢٥٣	١٨٨	٢٥٤
٥٥٨	٩٣١	٢,٦٧٩	٣,٧٠٨	٣,٦٤٣	٥,٣٤٧	٢,٦٠٣
٣,٧٩٠	٤,٠٧٣	١٣,٩٩٥	١٣,٢٢٤	١١,٢٩٩	١٢,٢٤٥	٨,٩٥٧
٣١٢	٣٨٠	١,٣٨٥	١,٢٣٠	١,٤٩٢	١,٦٢٠	١,٢٧٣
٦٢٧	٦٣٢	٢,١١٣	٢,٣٢٨	٢,٧٣٩	٢,٨٩٥	١,٩١٨
١,٧٨٥	١,٩٠٤	٦,٤٦٧	٥,١٩٤	١,٧٨٣	١,٩٣٠	١,٨٦٨
١٨٧	١٨٤	٥٥٢	٥٥٤	٦٢١	٦٧٥	٦٠٨
٣٢١	٥٠٤	١,١٠٦	١,٥٣٥	١,١٨٢	١,٣١٤	١,١٩٦
٧٤٤	٦٥٢	٢,٩٢٤	٢,٩٣٩	٤,١٠٢	٤,٤٨٦	٢,٧٠٣
٦,٢٠٢-	٤,٥١١-	١٥,٩٠٦-	١٤,٧٨١-	١٢,٦٧١-	٨,٤٤٩-	٤,٧٩٢-
٤,٠٢٦	٣,٢٠٥	١٣,١٣٧	١٠,٤٦٣	٨,٢٤٧	٩,٣٣٨	٧,٠٦١
١٦	١٤٨	٧٥٣	٩٥٤	٦١٤	٩٦١	٨٠٠
٤,٠١١	٣,٠٥٧	١٢,٣٨٤	٩,٥٠٩	٧,٦٣٢	٨,٣٧٧	٦,٢٦١
٢,١٧٥-	١,٣٠٦-	٢,٧٦٩-	٤,٣١٨-	٤,٤٢٤-	٨٨٨	٢,٢٦٩

المصدر: البنك المركزى المصرى.

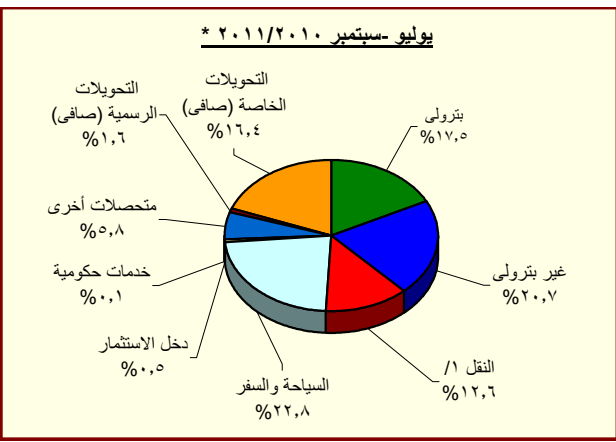
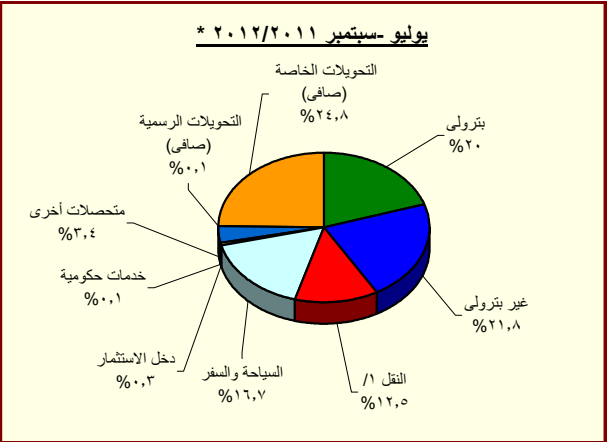
* مبدئى.

أرقام معدلة من قبل البنك المركزى

١/ يتضمن صادرات و واردات المناطق الحرة.

ملحوظة: بيانات التجارة فى هذا الجدول تم تجميعها من مصادر الجهاز المصرفى طبقاً للتدفقات النقدية. وقد تختلف هذه البيانات عن البيانات المجمعة لدى الجهاز المركزى للتعبئة العامة والإحصاء والمبنية على أساس التدفقات السلعية وفقاً لسجلات مصلحة الجمارك .

شكل (٢٣): توزيع متحصلات ميزان المعاملات الجارية



المصدر: البنك المركزى المصرى.

* مبدئى.

١/ يتضمن متحصلات قناة السويس.

جدول (٣٩): ميزان المدفوعات (تابع) - ميزان المعاملات الرأسمالية
بيان سنوى

(مليون دولار)

يوليو - سبتمبر * ٢٠١٢/٢٠١١	يوليو - سبتمبر # ٢٠١١/٢٠١٠	٢٠٠٧/٢٠٠٦	٢٠٠٨/٢٠٠٧	٢٠٠٩/٢٠٠٨	* ٢٠١٠/٢٠٠٩	* ٢٠١١/٢٠١٠
٥٠٢	١,٠٣٢	٨٥٣	٧,٥٥٨	٢,٢٨٥	٨,٣٢٥	٤,٨٢٤-
٢١-	٨-	٣٩-	٢	٣-	٣٦-	٣٢-
٥٢٣	١,٠٤٠	٨٩٢	٧,٥٥٥	٢,٢٨٧	٨,٣٦٢	٤,٧٩١-
٧٩-	٢٨٤-	٥٣٦-	١,٠١٣-	١,٣٤١-	٩٧٧-	٩٥٨-
٤٤٠	١,٥٩٧	١١,٠٥٣	١٣,٢٣٧	٨,١١٣	٦,٧٥٨	٢,١٨٩
٦٣-	٥٨-	٥٥٨-	٩٦٠-	٤١١-	٥٢٢-	١١٨-
١,٧٣٠-	٥,٩٠٠	٩٣٧-	١,٣٧٤-	٩,٢١١-	٧,٨٧٩	٢,٥٥١-
٣٢٥-	٧٢٣	٥٥١-	٧٧٥	١,٠١٣-	١,٣٥٧	٢١١
١,٩٥٥	٦,١١٥-	٨,١٣١-	٢,٢٣٦-	٥,١٣٦	٤,٧٧٧-	٣,٣٥٣-
٢٨٧	١٦٤-	٢,٠٣٩	١,١٧٨	١,٢٥٢	٢,٣٥٠	٨٧٦
٤٥٩-	٦٣٠-	٢٣٤-	٦٥٨-	١٢٢	٥٢٣-	١,٤٦٨-
٣١٣	١١٥	١,٧٨٠	١,٠٠٩	٢,٠١٠	١,٢٢٩	٤٨٥
٧٧٢-	٧٤٥-	٢,٠١٥-	١,٦٦٦-	١,٨٨٩-	١,٧٥٢-	١,٩٥٣-
٤	١١-	١٩٢-	١٤٤-	٤٢٩-	٤٠-	٤٩-
٢٤	١٤	٨٩	٢٠	٦٠	٥٢	٨٩
٢١-	٢٥-	٢٨١-	١٦٤-	٤٨٩-	٩٢-	١٣٨-
٧٤٢	٤٧٨	٢,٤٦٥	١,٩٧٩	١,٥٥٩	٢,٩١٣	٢,٣٩٣
١,٩١٢	٦,٥٥٨-	١٠,٩٤٢-	٤,٤٠٣-	٣,٧٤٤	٩,٦٦٩-	٣,٤٢٧-
١٦	٢٢-	٢١٥-	٤٨-	٤٩	٤١-	٦٤-
٢,٤٢١	٦,٣٢٤-	٩,٩٠١-	٢,٤٨٦-	٨,٣١٤	٢,٠٧٣-	١,٦٠٩-
٥٢٥-	٢١٢-	٨٢٦-	١,٨٦٨-	٤,٦١٩-	٧,٥٥٥-	١,٧٥٤-
٢٤٤-	٦٠٦	٧٧١	٩٨٩	١٤٠	٢,٥٤٢	٨٠٢-
٤-	٠	١٦	٠	٦	١,١٨٧	٤٤-
٢٤٠-	٦٠٦	٧٥٥	٩٨٩	١٣٤	١,٣٥٥	٧٥٨-
٦٨٣-	٢٨٨	٢,١٦٠	٣,٠٢٥-	١,٢٣٨-	٦٥٢-	٢,١٦٢-
٢,٣٥٦-	١٥	٥,٢٨٢	٥,٤٢٠	٣,٣٧٨-	٣,٣٥٦	٩,٧٥٤-

المصدر: البنك المركزى المصرى.

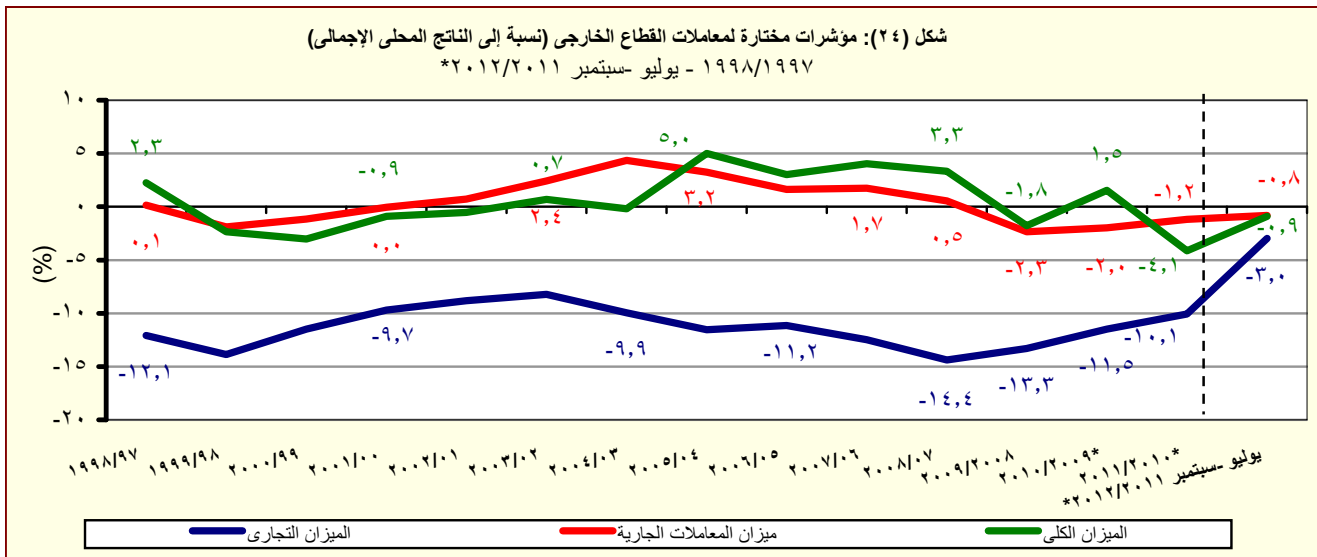
* مبدئى.

أرقام معدلة من البنك المركزى.

١/ تتضمن استثمارات أجنبية مباشرة فى قطاع البترول منذ الربع الأول من العام المالى ٢٠٠٥/٠٤.

٢/ تتضمن ٢٠٠٨/٠٧ سندات بالجنه المصرى(تدفقات للداخل)، و صافى تعاملات الأجانب فى أنون الخزانه المصرية (تدفقات للداخل)، بالإضافة إلى صافى تعاملات الأجانب فى شهادات الإيداع المصرية (تدفقات للخارج).

٣/ بدءاً من نوفمبر ٢٠٠٣، قام البنك المركزى المصرى بتغيير التوبىب الخاص بالسندات الدولارية السيادية (أصدرت فى يوليو ٢٠٠١ بقيمة ١,٥ مليار دولار) لتوضع تحت بند صافى إستثمارات المحافظ فى مصر بدلاً من صافى الاقتراض كما كان متبع فى السابق. قيم السندات عاليه غير متضمنة تلك المملوكة من قبل المؤسسات المقيمة داخل مصر.



المصدر: البنك المركزى المصرى.

* مبدئى.

جدول (٤٠): ميزان المدفوعات - ميزان المعاملات الجارية

بيان ربع سنوى

(مليون دولار)

	٢٠١١/٢٠١٠ *				٢٠١٠/٢٠٠٩ *				
	الربع الاول	الربع الرابع	الربع الثالث	الربع الثانى	الربع الاول #	الربع الرابع	الربع الثالث	الربع الثانى	
الميزان التجارى ^{١/}	٦,٢٥٤-	٥,٦٧٥-	٦,٦٠٨-	٦,٥٨٣-	٧,١٣٤-	٦,١٨٩-	٥,٠٩٣-	٥,٣٦٩-	٧,٨٢٣-
الصادرات	٥,٣٩٠	٦,١٢٦	٥,٤٥٠	٦,٩٠٦	٦,١٠٢	٦,٥٦٦	٦,٢٤٣	٨,٠٨١	٦,٧٦٥
بترولى	٢,٤٢٧	٢,٥٥٩	٢,٠٦٣	٣,٢٠٩	٢,٧٩٤	٢,٦٣٦	٢,٨٣٢	٣,٨٧٤	٣,٢٣٤
غير بترولى	٢,٩٦٣	٣,٥٦٧	٣,٣٨٧	٣,٦٩٧	٣,٣٠٨	٣,٩٣٠	٣,٤١٢	٤,٢٠٧	٣,٥٣١
الواردات	١١,٦٤٤-	١١,٨٠٢-	١٢,٠٥٨-	١٣,٤٨٩-	١٣,٢٣٦-	١٢,٧٥٤-	١١,٣٣٦-	١٣,٤٥١-	١٤,٥٨٨-
بترولى	١,٣٩٣-	٨٠٣-	١,٠٦٧-	١,٨٩٨-	٢,٠٩٦-	٨٣٨-	١,٢٠٢-	١,٨٠٧-	٢,٨٧٣-
غير بترولى	١٠,٢٥١-	١٠,٩٩٩-	١٠,٩٩١-	١١,٥٩١-	١١,١٤٠-	١١,٩١٧-	١٠,١٣٤-	١١,٦٤٤-	١١,٧١٥-
الخدمات (صافى)	٣,٣٠٢	٢,٩٨٣	٢,٤٧٨	١,٥٧٧	٢,٦٢٣	٢,٩٦١	١,٢٦٥	١,٠٣٠	١,٦٢٢
المتحصلات	٦,٢٧٢	٥,٩٩٨	٥,٤٧٢	٥,٨٢١	٦,٦٩٥	٦,٣٥٢	٤,٢١٢	٤,٦١٣	٥,٤١١
النقل	١,٧٠٨	١,٧٦٢	١,٧٦٠	١,٩٨٧	٢,٠١٥	٢,١٥٥	١,٨٤٨	٢,٠٥١	٢,٠٧٦
ومنه : قناة السويس	١,١٠٧	١,١٥٥	١,١٠٤	١,١٥١	١,٢٥٤	١,٢٥٤	١,٢٣٠	١,٣١٦	١,٣٦٠
السياحة والسفر	٣,٢٣٠	٢,٧٧٧	٢,٧١٦	٢,٨٦٨	٣,٦٥٣	٣,٢٩٠	١,٧٩٢	١,٨٥٤	٢,٧٠٢
دخل الاستثمار	٢٥٨	٢٤٨	١٥٥	١٦٨	٨٢	١٢٩	٨٥	١٢٢	٥٦
خدمات حكومية	٣٥	٦٤	٣٩	٨١	١٥	٥٤	٢٠	٢٨	١٩
متحصلات أخرى	١,٠٤١	١,١٤٨	٨٠٢	٧١٧	٩٣١	٧٢٤	٤٦٦	٥٥٨	٥٥٨
المدفوعات	٢,٩٧٠	٣,٠١٦	٢,٩٩٤	٤,٢٤٤	٤,٠٧٣	٣,٣٩١	٢,٩٤٨	٣,٥٨٣	٣,٧٩٠
النقل	٢٩٠	٣١٧	٣١٣	٣١٠	٣٨٠	٤٥٩	٢٢٤	٣٢٣	٣١٢
السياحة والسفر	٧١٤	٦٠٢	٤٦٢	٥٤٩	٦٣٢	٥٩٦	٣٩٢	٤٩٣	٦٢٧
مدفوعات عن الاستثمار	٩٧٢	٨٨٣	١,٠٩٤	٢,٢٤٥	١,٩٠٤	١,١٣٤	١,٥٧٤	١,٨٥٤	١,٧٨٥
ومنه : فوائد مدفوعة	١٩٧	٨٨	١٨٩	٨٠	١٨٤	٩٥	١٨٣	٨٩	١٨٧
المدفوعات الحكومية	٢٩٣	٣١٢	٥٢٢	٤٠٨	٥٠٤	٢٩٢	١٦٥	١٤٥	٣٢١
مدفوعات أخرى	٧٠١	٩٠٢	٦٠٣	٧٣٢	٦٥٢	٩١٠	٥٩٣	٧٦٩	٧٤٤
السلع والخدمات (صافى)	٢,٩٥٣-	٢,٦٩٢-	٤,١٣٠-	٥,٠٠٦-	٤,٥١١-	٣,٢٢٧-	٣,٨٢٨-	٤,٣٤٠-	٦,٢٠٢-
التحويلات (صافى)	٢,٤٥٩	١,٩٠٣	٢,٨٠٧	٣,٢٩٥	٣,٢٠٥	٣,١٣٢	٢,٨٢٩	٣,٩٧١	٤,٠٢٦
التحويلات الرسمية (صافى)	٦٥٥	٢٤٧	٩-	٦١	١٤٨	١٩	٥٤	٥٣٢	١٦
التحويلات الخاصة (صافى)	١,٨٠٤	١,٦٥٦	٢,٨١٦	٣,٢٣٤	٣,٠٥٧	٣,١١٣	٢,٧٧٥	٣,٤٣٩	٤,٠١١
الميزان الجارى	٤٩٣-	٧٩٠-	١,٣٢٣-	١,٧١١-	١,٣٠٦-	٩٥-	٩٩٩-	٣٦٩-	٢,١٧٥-

المصدر: البنك المركزى المصرى.

* مبدئى.

أرقام معدلة.

١ / يتضمن صادرات و واردات المناطق الحرة.

ملحوظة : بيانات التجارة فى هذا الجدول تم تجميعها من مصادر الجهاز المصرفى طبقاً للتدفقات النقدية. و قد تختلف هذه البيانات عن البيانات المجمعة لدى الجهاز المركزى للتعبئة العامة والإحصاء والمبنية على أساس التدفقات السلعية وفقاً لسجلات مصلحة الجمارك .

جدول (٤١): ميزان المدفوعات (تابع) - ميزان المعاملات الرأسمالية
بيان ربع سنوى

(مليون دولار)								
* ٢٠١٢/٢٠١١								
* ٢٠١١/٢٠١٠								
* ٢٠١٠/٢٠٠٩								
الربع الاول	الربع الثانى	الربع الثالث	الربع الاول #	الربع الاول	الربع الثانى	الربع الثالث	الربع الاول	الربع الاول
٥٠٢	-٣,٠٤٧	-٤,٥٩٤	١,٧٨٥	١,٠٣٢	٣,١٦٢	١,٨٧٧	٤٤٩	٢,٨٣٧
٥٢٣	-٣,٠٣٩	-٤,٥٨٩	١,٧٩٧	١,٠٤٠	٣,١٨٢	١,٨٧٧	٤٥٢	٢,٨٥١
-٧٩	-٢٢٩	-٢٩٥	-١٥٠	-٢٨٤	-٣٢٨	-٤١٣	-١٤١	-٩٤
٤٤٠	٩٩	-١٦٤	٦٥٦	١,٥٩٧	٢,٤٢٦	١,٧٠٦	٨٩٥	١,٧٣١
-٦٣	-٥	-٦٠	٥	-٥٨	١٧٠	-٥٦٢	-٨٩	-٤١
-١,٧٣٠	-١,٥٨٢	-٥,٥٤٠	-١,٣٢٩	٥,٩٠٠	٧٦٨	٥,٥٤٨	٣٧٨	١,١٨٦
-٣٢٥	-١٣٣	-٢٧٩	-١٠٠	٧٢٣	١,٦١٣	-٦٣	-١١٢	-٨١
١,٩٥٥	-١,٣٢٢	١,٤٦٩	٢,٦١٥	-٦,١١٥	١٤٥	-٤,٤٠١	-٥٩٠	٦٩
٢٨٧	٤٥٧	-٥٩	٦٤١	-١٦٤	١١٥	٦٤٨	٩٦٨	٦٢٠
-٤٥٩	-٧٨	-٦٣٠	-١٣١	-٦٣٠	٥٣٦	-٥٠١	-١١٠	-٤٤٩
٣١٣	١٤٨	٩١	١٣٢	١١٥	٧٣٤	١٧٢	١٠١	٢٢٢
-٧٧٢	-٢٢٦	-٧٢١	-٢٦٢	-٧٤٥	-١٩٨	-٦٧٢	-٢١١	-٦٧١
٤	-٤	-٣٥	١	-١١	-٢٩	-٧	-٢٥	٢١
٢٤,٣	٢٤,٩	٢٠,٠	٣٠,٢	١٣,٦	٧,٢	٢,٦	٩,٩	٣٢,١
-٢١	-٢٩	-٥٥	-٢٩	-٢٥	-٣٦	-١٠	-٣٤	-١١
٧٤٢	٥٣٩	٦٠٦	٧٧٠	٤٧٨	-٣٩٢	١,١٥٥	١,١٠٢	١,٠٤٧
١,٩١٢	-٩١٢	٢,٢٨١	١,٧٦٢	-٦,٥٥٨	-١,٢٥٠	-٥,١٣٩	-١,٥٣٦	-١,٧٤٤
١٦	-٣٧	-٥,٥	٠	-٢٢	-٧	٥٣	-٨١	-٥
٢,٤٢١	-٤٥٦	٢,٦٥٨	٢,٥١٣	-٦,٣٢٤	٨٢٦	-٣,٣٠٦	١,٦٦٩	-١,٢٦٢
-٥٢٥	-٤١٩	-٣٧١	-٧٥٢	-٢١٢	-٢,٠٦٩	-١,٨٨٦	-٣,١٢٣	-٤٧٧
-٢٤٤	-٨٦٧	-٧٥٣	٢١٣	٦٠٦	١,٢٨٠	٩١	-٢٢	١,١٩٤
-٤	-٣٤	-١٦	٦	٠	٧	-٢٧	٤	١,٢٠٤
-٢٤٠	-٨٣٣	-٧٣٧	٢٠٦	٦٠٦	١,٢٧٣	١١٨	-٢٦	-١٠
-٦٨٣	-٨٣٩	-٤٧٨	-١,١٣٣	٢٨٨	-١,٢٠١	-٩٩	٩٤٠	-٢٩٢
-٢,٣٥٦	-٤,٢٥٥	-٦,٠٧١	٥٥٧	١٥	٢٥٠	٤٥٥	٦٠٠	٢,٠٥٢

المصدر: البنك المركزى المصرى.

* مبدئى.

أرقام معدلة.

١/ تتضمن الاستثمارات الأجنبية المباشرة فى قطاع البترول منذ الربع الأول من ٢٠٠٥/٠٤.

٢/ بدءاً من نوفمبر ٢٠٠٣، قام البنك المركزى المصرى بتغيير التبويب الخاص بالسندات الدلارية السيادية (أصدرت فى يوليو ٢٠٠١ بقيمة ١,٥ مليار دولار) لتوضع تحت بند إستثمارات المحافظ فى مصر بدلاً من صافى الاقتراض كما كان متبع فى السابق. قيم السندات عاليه غير متضمنة تلك المملوكة من قبل المؤسسات المقيمة داخل مصر.

جدول (٤٢): مؤشرات قياس أداء معاملات القطاع الخارجى

يوليو - سبتمبر *٢٠١٢/٢٠١١		يوليو - سبتمبر # ٢٠١١/٢٠١٠		٢٠٠٧/٢٠٠٦			٢٠٠٨/٢٠٠٧			٢٠٠٩/٢٠٠٨			*٢٠١٠/٢٠٠٩			*٢٠١١/٢٠١٠							
(مليون دولار)																							
١٦,٢٠٢			١٦,٠٠٣			٦٢,٠٠٢			٥٧,٨٩٩			٥٧,٢١٧			٦٥,٩٠٤			٤٩,٥٣٤			المتحصلات الجارية (متضمنة التحويلات الرسمية)		
(١,٢)			(١٣,٣)			(٧,١)			(١,٢)			(١٣,٢)-			(٣٣,٠)			(١٩,٥)					
١٦,١٨٦			١٥,٨٥٤			٦١,٢٥٠			٥٦,٩٤٥			٥٦,٦٠٣			٦٤,٩٤٤			٤٨,٧٣٤			المتحصلات الجارية (بدون التحويلات الرسمية)		
(٢,١)			(١٧,٧)			(٧,٦)			(٠,٦)			(١٢,٨)-			(٣٣,٣)			(١٩,٢)					
١٨,٣٧٧			١٧,٣٠٨			٦٤,٧٧١			٦٢,٢١٧			٦١,٦٤١			٦٥,٠١٦			٤٧,٢٦٥			المدفوعات الجارية		
(٦,٢)			(١٨,٤)			(٤,١)			(٠,٩)			(٥,٢)-			(٣٧,٦)			(١٩,١)					
(نسبة مئوية، إلا إذا ذكر خلاف ذلك)																							
المتحصلات الجارية / المدفوعات الجارية																							
٨٨,١			٩١,٦			٩٤,٦			٩١,٥			٩١,٨			٩٩,٩			١٠٣,١			بدون التحويلات الرسمية		
٨٨,٢			٩٢,٥			٩٥,٧			٩٣,١			٩٢,٨			١٠١,٤			١٠٤,٨			شاملة التحويلات الرسمية		
٤٦,٤			٤٦,١			٥٣,٢			٤٨,٧			٥٠,٠			٥٥,٦			٥٧,٥			الصادرات السلعية / الواردات السلعية		
٤١,٨			٣٨,٥			٤٤,١			٤١,٩			٤٤,٥			٤٥,٢			٤٥,٢			الصادرات السلعية / المتحصلات الجارية (بدون التحويلات الرسمية)		
٢١,٨			٢٠,٩			٢٤,٣			٢٣,٩			٢٥,٠			٢٢,٩			٢٤,٤			الصادرات غير البترولية / المتحصلات الجارية (بدون التحويلات الرسم		
٧٩,٤			٧٦,٥			٧٨,٤			٧٨,٧			٨١,٧			٨١,٢			٨١,٠			الواردات السلعية / المدفوعات الجارية		
٤,٩			٨,١			٦,٣			٨,٦			٧,٥			٧,٩			٨,٩			نسبة تغطية الإحتياطي الدولي للواردات (عدد الأشهر)		
١٤٢,٨			١٦٤,٤			١٥٦,٣			١٧٨,٢			٢١٠,٧			٢٢٢,٢			٢٢٨,٤			المتحصلات الخدمية / المدفوعات الخدمية		
١٦,٧			٢٣,٠			١٧,٣			٢٠,٤			١٨,٥			١٦,٧			١٦,٨			إيرادات السياحة / المتحصلات الجارية (بدون التحويلات الرسمية)		
٤٩,٩			٥٤,٦			٤٨,٤			٤٩,٢			٤٤,١			٣٩,٨			٤٠,٠			إيرادات السياحة / المتحصلات الخدمية		
٦,٠			٦,٠			٤,٣			٤,١			٥,٢			٣,٨			٥,٩			خدمة الدين / المتحصلات الجارية (متضمنة التحويلات الرسمية) ^{١/}		
١,٣			١,٤			٦,٣			٦,٢			٧,٥			٩,١			٩,١			الصادرات غير البترولية (نسبة إلى الناتج المحلي الإجمالي) ^{٢/}		
٢,١			٢,٨			٩,٣			١٠,٨			١٢,٦			١٦,٧			١٥,٧			إجمالي المتحصلات الخدمية (نسبة إلى الناتج المحلي الإجمالي) ^{٢/}		
١,٠			١,٥			٤,٥			٥,٣			٥,٥			٦,٧			٦,٣			ومنها : السياحة (نسبة إلى الناتج المحلي الإجمالي) ^{٢/}		
٠,٨-			٠,٥-			١,٢-			٢,٠-			٢,٣-			٠,٥			١,٧			ميزان المعاملات الجارية (نسبة إلى الناتج المحلي الإجمالي) ^{٢/}		
٠,٩-			٠,٠١			٤,١-			١,٥			١,٨-			٣,٣			٤,٠			ميزان المدفوعات (نسبة إلى الناتج المحلي الإجمالي) ^{٢/}		
٢٠٩,٨			٢١٦,٨			٥٦,٣			٥٨,٢			٥٥,١			٥١,٤			٦٠,٤			إجمالي الدين الخارجى / المتحصلات الجارية (متضمنة التحويلات الرسمية)		
١,٥			١,٥			١,٠			١,١			١,٢			١,٢			١,٣			مدفوعات الفوائد على الدين الخارجى / المتحصلات الجارية (متضمنة التحويلات الرسمية)		
٦٩٢,٦			٨٠٧,٠			٦٠٢,٣			٦٩٤,٩			٦٤٠,٤			٨٤٨,٥			٨٨٠,٠			نسبة السيولة (%) ^{٢/}		

المصدر: البنك المركزى المصرى وحسابات وزارة المالية.

* مبنئى.

() معدل النمو عن الفترة المقابلة فى العام السابق.

أرقام معدلة من قبل البنك المركزى المصرى.

١/ تم تقدير قيمة خدمة الدين الخارجى من واقع بيانات ميزان المدفوعات.

٢/ قامت وزارة التنمية الاقتصادية بتقدير قيمة الناتج المحلى الإجمالى لعام ٢٠١٢/٢٠١١ بنحو ١٥٧٠ مليار جنيه ، مقارنة بناتج محلى إجمالى معدل قدره ١٣٧١,٨ مليار جنيه لعام ٢٠١١/٢٠١٠.

٣/ (الإحتياطي الدولى متضمن الذهب و أصول البنوك فى الخارج) / (خدمة الدين + الإلتزامات الخارجية السائلة).

جدول (٤٣): بيانات التجارة الخارجية - الميزان التجارى
طبقاً للتصنيف الإقتصادى للأمم المتحدة (BEC)

(مليون جنيه)							البند
يوليو - ديسمبر *٢٠١٢/١١	يوليو - ديسمبر *٢٠١١/١٠	٢٠١١/٢٠١٠	٢٠١٠/٢٠٠٩	٢٠٠٩/٢٠٠٨	٢٠٠٨/٢٠٠٧	٢٠٠٧/٢٠٠٦	
٩٨,٢٢٢-	١١٦,٨٣٦-	١٨٣,٩٣٧-	١٦٩,٢٨٢-	١٨٧,٢٨٦-	١٧٢,٤٧٧-	١٣٤,٦٥١-	الميزان الكلى
(١٥,٩)-		(٨,٧)	(٩,٦)-	(٨,٦)	(٢٨,١)	(٣٨,١)	
١١,٣٤٦-	١٢,٩٦٢-	٢٣,٨٧٨-	١٧,٧٧٧-	١٥,٨٧٩-	١٧,١٨٩-	٧,٨٢٦-	١١١ سلع غذائية أولية (للصناعة)
١,٤٢٧-	١,٣١٥-	٨٤٣	١,٠٤٠-	٢٢٨	١,٩٤٩	١,١٢٩-	١١٢ سلع غذائية أولية (للإستهلاك)
١٠,٢٥٠-	٥,٤٦١-	١١,٠٤٩-	٧,٠٥٣-	٨,٤١٦-	٧,٩٨٥-	٥,٧٣٣-	١٢١ سلع غذائية مصنعة (للصناعة)
٤,٩١١-	٥,٧٥٦-	٨,٨٩١-	٤,٨٥٥-	٣,٩٣١-	٤,٢٣٢-	٤,٥٠٩-	١٢٢ سلع غذائية مصنعة (للإستهلاك)
١٣,٨٠٢-	١٠,٢٠٦-	٢١,٩٨٠-	١٥,٧٢٧-	١٤,١١٤-	١٥,٥٥١-	٩,٣٨١-	٢١ مستلزمات صناعية أولية
٣١,٩٩٢-	٣٧,٢٢٨-	٥٣,٩٢١-	٦٥,١٩٣-	٦٢,٤٥٧-	٦٧,٦٠٠-	٤٥,٢٦٢-	٢٢ مستلزمات صناعية مصنعة
١٠,٤٤٧	٥,٠٢٣	١٦,٥١١	٣,٧٥٧-	٥,٥٤٨-	١,١٣٣-	٤٧٠-	٣١ وقود وزيوت (خام)
٢,٥٣٩-	٧٥٤-	٤,١٧٢	٦,٦٦٥	٢,٠٦٠-	٤,٦١٣-	٢,٢٠٢-	٣٢ وقود مصنع و زيوت اخرى
١٢,٨٩٨-	٢٠,٩٠٥-	٣٧,٥١٥-	١٦,٣٥٢-	٣٢,١٣٥-	٢٢,٨٩٣-	٣٠,٢٣٤-	٤١ سلع رأسمالية عدا معدات النقل
٧,٠١٤-	٩,٢٩٣-	١٦,٢٦٢-	١١,٢٩٢-	١١,٣٩٣-	٩,٠٠٠-	٧,٠٧١-	٤٢ قطع غيار وأجزاء سلع رأسمالية
٣,٠٢٢-	٤,٢١٦-	٧,٣٢٣-	٧,٤٦٨-	٧,٥٤٣-	٧,٨٧٠-	٦,٣١٥-	٥١ سيارات الركوب
٢,٩٩٩-	٤,٠٦٩-	٧,٥٥٥-	٦,٢٣٥-	٥,٢٢٧-	٦,١٠١-	٤,٩٢٧-	٥٢ سيارات اخرى
٥,٥٠٩-	٦,٢٦١-	١٢,٥٢٦-	٧,٢٠٦-	٦,٥٤٦-	٧,٦١٩-	٦,١٧٩-	٥٣ قطع غيار وأجزاء لوسائل النقل
٣٥٦	١,٠٣٩-	١,٠٨٤-	٤,٧٨١-	٩,٦٦٦-	٥٠-	١,١٥٧-	٦١ سلع إستهلاكية معمرة
٧٦٦	١٨٢-	١,٠٣١	٩١٠-	٢,٩٦٩	٣٢٧	٥١٥	٦٢ سلع إستهلاكية نصف معمرة
٢,١٨٦-	٢,٢١٤-	٤,٤٣٨-	٦,٢٦٨-	٥,٧٤٨-	٣,٧٤٦-	٢,٧٥٧-	٦٣ سلع إستهلاكية غير معمرة
١٠٣	٢,٢٠	٧٤-	٣٤-	١٨٢	٨٢٨	١٤-	٧ أخرى

المصدر: وزارة المالية - مصلحة الجمارك.
() معدل النمو السنوى.
* بيان مبدئى.

جدول (٤٤): بيانات التجارة الخارجية - الصادرات طبقاً للتصنيف الإقتصادي للأمم المتحدة (BEC)

(مليون جنيه)							البند
يوليو - ديسمبر *٢٠١٢/١١	يوليو - ديسمبر *٢٠١١/١٠	٢٠١١/٢٠١٠	٢٠١٠/٢٠٠٩	٢٠٠٩/٢٠٠٨	٢٠٠٨/٢٠٠٧	٢٠٠٧/٢٠٠٦	
٦٤,١٩٢	٥٧,٠٤٢	١٤٣,٠٨٩	٦٩,٦٤٨	٦٠,٤١٨	٥٦,٦٣٠	٥٢,٨٤١	إجمالي الصادرات
(١٢,٥)		(١٠٥,٤)	(١٥,٣)	(٦,٧)	(٧,٢)	(١٥,٨)	
٢٥٥	٣٩٠	٧٥٠	٢٧٥	٢١٤	٢٥١	١٧٢	١١١ سلع غذائية أولية (للصناعة)
٢,١١٧	٢,٠٠٨	٧,٤٤٤	١,٧٣٠	٢,٤٠٩	٥,٣٧٩	١,٨٩٣	١١٢ سلع غذائية أولية (للإستهلاك)
١,٠٧٠	١,١١٦	١,٥٥٠	٤٢٢	٢٣٥	٢٣٠	٣٨٤	١٢١ سلع غذائية مصنعة (للصناعة)
٢,٧٧٠	٢,٧٠٠	٦,٤١٩	٢,٩٧٠	٤,٠٠٠	٢,٩١١	٣,٦٠١	١٢٢ سلع غذائية مصنعة (للإستهلاك)
١,٩٣٥	٢,٨٧٣	٧,٠١٣	١,٧٩٠	٣,٤٠٢	١,٦٠٢	٢,٤٤٥	٢١ مستلزمات صناعية أولية
٢٣,١٨٠	٢٠,٦٢٧	٥٣,٥٥٠	٢٦,٣١٤	٢٦,٨٤٨	٢٢,١٦٧	٢٢,٣٩٩	٢٢ مستلزمات صناعية مصنعة
١٣,٢٢٢	٧,٩٤٠	٢٠,١٨١	٦,٦٩٩	٢٧٩	٦,٥٩٨	٥,٢٨٩	٣١ وقود وزيوت (خام)
٨,١٦٦	٨,٤٦٨	٢٠,٤٥٠	٩,٥٥٥	١٠,٢١١	٧,٤٣٩	٩,٧٢٧	٣٢ وقود مصنع و زيوت اخرى
٦٧٥	٦٠١	٢,٦٥٠	١٣,٢٧٣	٢,٤٥٨	١,٣٨٧	٢٦٩	٤١ سلع رأسمالية عدا معدات النقل
٤٠٩	٣١٢	٨٢٥	٤٥٣	١٩٤	٤٥٤	٤٢٩	٤٢ قطع غيار وأجزاء سلع رأسمالية
١٨٨	١١٧	٢٥٠	١٨٨	٣٦	٢٦	٤٢	٥١ سيارات الركوب
٤٣٢	٧٤٥	١,٥٠٠	١٥٢	١,٣٢٨	٢٢٧	٤٩	٥٢ سيارات اخرى
٤٧٧	٤٨٥	١,١١٩	٥٣٣	١٥٧	١٠٤	١١٨	٥٣ قطع غيار وأجزاء لوسائل النقل
٢,١٤٨	١,٣١٦	٣,٥٣٨	٢٦٩	٥٢٢	٢,٣٦٦	١,٠١٧	٦١ سلع إستهلاكية معمرة
٣,٦١٢	٣,٥٩٤	٨,١٢٥	٢,٥١٧	٥,٩١٢	٣,٢٧٢	٣,٣٥٩	٦٢ سلع إستهلاكية نصف معمرة
٣,٣٢٤	٣,٦٥٦	٧,٦١٩	٢,٤٩٧	٢,٠٢٠	١,٣٣١	١,٦٤٦	٦٣ سلع إستهلاكية غير معمرة
٢١٢	٩٥,٠	١٠٨,٠	١١,٠	١٩٣,٠	٨٨٥,٧	١,١	٧ أخرى

المصدر: وزارة المالية - مصلحة الجمارك.

() معدل النمو عن الفترة المقابلة في العام السابق.
* بيان مبدئي

جدول (٤٥): بيانات التجارة الخارجية - الواردات
طبقاً للتصنيف الإقتصادي للأمم المتحدة (BEC)

(مليون جنيه)

البند	٢٠٠٧/٢٠٠٦					يوليو - ديسمبر ٢٠١١/١٠		يوليو - ديسمبر ٢٠١٢/١١	
	٢٠٠٧/٢٠٠٦	٢٠٠٨/٢٠٠٧	٢٠٠٩/٢٠٠٨	٢٠١٠/٢٠٠٩	٢٠١١/٢٠١٠	٢٠١٢/١١	٢٠١١/١٠	٢٠١٢/١١	٢٠١١/١٠
إجمالي الواردات	١٨٧,٤٩٢	٢٢٩,١٠٧	٢٤٧,٧٠٤	٢٣٨,٩٣٠	٣٢٧,٠٢٦	١٦٢,٤١٤	١٧٣,٨٧٨	١٦٢,٤١٤	١٧٣,٨٧٨
	(٣١,٠)	(٢٢,٢)	(٨,١)	(٣,٥)	(٣٦,٩)	(٦,٦)-		(٦,٦)-	
١١١ سلع غذائية أولية (للصناعة)	٧,٩٩٨	١٧,٤٤٠	١٦,٠٩٣	١٨,٠٥٢	٢٤,٦٢٨	١١,٦٠١	١٣,٣٥٢	١١,٦٠١	١٣,٣٥٢
١١٢ سلع غذائية أولية (للإستهلاك)	٣,٠٢٢	٣,٤٣١	٢,١٨١	٢,٧٧٠	٦,٦٠٠	٣,٥٤٤	٣,٣٢٣	٣,٥٤٤	٣,٣٢٣
١٢١ سلع غذائية مصنعة (للصناعة)	٦,١١٨	٨,٢١٥	٨,٦٥١	٧,٤٧٥	١٢,٥٩٩	١١,٣٢٠	٦,٥٧٧	١١,٣٢٠	٦,٥٧٧
١٢٢ سلع غذائية مصنعة (للإستهلاك)	٨,١١١	٧,١٤٣	٧,٩٣١	٧,٨٢٥	١٥,٣١٠	٧,٦٨١	٨,٤٥٦	٧,٦٨١	٨,٤٥٦
٢١ مستلزمات صناعية أولية	١١,٨٢٦	١٧,١٥٢	١٧,٥١٦	١٧,٥١٧	٢٨,٩٩٢	١٥,٧٣٧	١٣,٠٧٩	١٥,٧٣٧	١٣,٠٧٩
٢٢ مستلزمات صناعية مصنعة	٦٧,٦٦٢	٨٩,٧٦٧	٨٩,٣٠٤	٩١,٥٠٧	١٠٧,٤٧١	٥٥,١٧٢	٥٧,٨٥٥	٥٥,١٧٢	٥٧,٨٥٥
٣١ وقود وزيوت (خام)	٥,٧٥٨	٧,٧٣١	٥,٨٢٨	١٠,٤٥٦	٣,٦٧٠	٢,٧٧٥	٢,٩١٧	٢,٧٧٥	٢,٩١٧
٣٢ وقود مصنع و زيوت اخرى	١١,٩٢٩	١٢,٠٥١	١٢,٢٧١	٢,٨٩٠	١٦,٢٧٨	١٠,٧٠٥	٩,٢٢٢	١٠,٧٠٥	٩,٢٢٢
٤١ سلع رأسمالية عدا معدات النقل	٣٠,٥٠٢	٢٤,٢٨٠	٣٤,٥٩٤	٢٩,٦٢٥	٤٠,١٦٥	١٣,٥٧٣	٢١,٥٠٦	١٣,٥٧٣	٢١,٥٠٦
٤٢ قطع غيار وأجزاء سلع رأسمالية	٧,٥٠٠	٩,٤٥٤	١١,٥٨٨	١١,٧٤٥	١٧,٠٨٧	٧,٤٢٣	٩,٦٠٥	٧,٤٢٣	٩,٦٠٥
٥١ سيارات الركوب	٦,٣٥٧	٧,٨٩٦	٧,٥٨٠	٧,٦٥٦	٧,٥٧٣	٣,٢١٠	٤,٣٣٣	٣,٢١٠	٤,٣٣٣
٥٢ سيارات اخرى	٤,٩٧٦	٦,٣٢٨	٦,٥٥٥	٦,٣٨٧	٩,٠٥٥	٣,٤٣١	٤,٨١٤	٣,٤٣١	٤,٨١٤
٥٣ قطع غيار وأجزاء لوسائل النقل	٦,٢٩٧	٧,٧٢٣	٦,٧٠٣	٧,٧٣٩	١٣,٦٤٥	٥,٩٨٦	٦,٧٤٥	٥,٩٨٦	٦,٧٤٥
٦١ سلع إستهلاكية معمرة	٢,١٧٤	٢,٤١٦	١٠,١٨٨	٥,٠٥٠	٤,٦٢١	١,٧٩٢	٢,٣٥٥	١,٧٩٢	٢,٣٥٥
٦٢ سلع إستهلاكية نصف معمرة	٢,٨٤٤	٢,٩٤٥	٢,٩٤٣	٣,٤٢٧	٧,٠٩٤	٢,٨٤٦	٣,٧٧٦	٢,٨٤٦	٣,٧٧٦
٦٣ سلع إستهلاكية غير معمرة	٤,٤٠٣	٥,٠٧٦	٧,٧٦٨	٨,٧٦٥	١٢,٠٥٧	٥,٥١٠	٥,٨٧٠	٥,٥١٠	٥,٨٧٠
٧ أخرى	١٥	٥٨	١١	٤٥	١٨٢	١٠٩	٩٣	١٠٩	٩٣

المصدر: وزارة المالية - مصلحة الجمارك.
() معدل النمو عن الفترة المقابلة في العام السابق.
*بيان مبدئي.

جدول (٤٦): حصيلة الصادرات البترولية

(مليون دولار)	يوليو- سبتمبر *٢٠١٢/٢٠١١	٢٠١١/٢٠١٠	*٢٠١٠/٢٠٠٩	٢٠٠٩/٢٠٠٨	٢٠٠٨/٢٠٠٧	٢٠٠٧/٢٠٠٦
إجمالي الصادرات البترولية	٣,٢٣٤	١٢,١٣٦	١٠,٢٥٩	١١,٠٠٥	١٤,٤٧٣	١٠,١٠٨
البترول الخام	١,٧٦٥	٥,٦٦٢	٤,٤٧٥	٤,٠٠٤	٤,٩١١	٣,١٢٨
منتجات بترولية	١,٤٦٩	٦,٤٧٤	٥,٧٨٤	٧,٠٠٠	٩,٥٦٢	٦,٩٨٠

المصدر: البنك المركزى المصرى

* بيان مبدئى.

جدول (٤٧): أهم مؤشرات قطاع السياحة

يوليو- نوفمبر ١/٢٠١٢/٢٠١١	٢٠١١/٢٠١٠	٢٠١٠/٢٠٠٩	٢٠٠٩/٢٠٠٨	٢٠٠٨/٢٠٠٧	٢٠٠٧/٢٠٠٦	
٣,٧٧٨	١١,٩٣١	١٣,٧٥٨	١٢,٢٩٣	١٢,٢٩٤	٩,٧٨٨	عدد السياح الوافدين (بالألف سائح)
٥٠,٦٥٦	١٢٤,٥٧١	١٣٦,٣٧٠	١٢٣,٣٨٣	١٢٧,٣٧١	٩٦,٢٧٠	عدد الليالي السياحية (بالألف ليلة)
١٣,٤	١٠,٤	٩,٩	١٠,٠	١٠,٤	٩,٨	متوسط عدد الليالي السياحية (للسائح)
٢,٧٠٢ ^{١/٢}	١٠,٥٨٩	١١,٥٩١	١٠,٤٨٨	١٠,٨٢٧	٨,١٨٣	الدخل من السياحة (مليون دولار)
--	٨٥	٨٥	٨٥	٨٥	٨٥	الدخل من السياحة موزعاً على عدد الليالي السياحية (دولار لكل ليلة)

المصدر: وزارة السياحة.

* بيان مبدئى.

-- بيان غير متاح.

١/ جدير بالذكر أن البيانات التفصيلية لشهر أكتوبر ٢٠١١ غير متاحة.

٢/ يعكس الفترة يوليو - سبتمبر ٢٠١١/٢٠١٢.

جدول (٤٨): حركة الملاحة فى قناة السويس

يوليو - ديسمبر ٢٠١٢/٢٠١١ *	٢٠١١/٢٠١٠ *	٢٠١٠/٢٠٠٩ *	٢٠٠٩/٢٠٠٨	٢٠٠٨/٢٠٠٧	٢٠٠٧/٢٠٠٦	
٩,٠٩١	١٨,٠٥٠	١٧,٥٠٤	١٩,٣٥٤	٢١,٠٨٠	١٩,٤١٩	إجمالي عدد السفن ^{١/}
٤٧٩	٨٩٧	٧٨٧	٨١١	٨٩١	٧٩٣	صافي حمولة السفن العابرة (مليون طن)
^{١/} ١,٣٦٠	٥,٠٥٣	٤,٥١٧	٤,٧٢١	٥,١٥٥	٤,١٧٠	إجمالي الحصيلة (مليون دولار)

المصدر: البنك المركزى المصرى وهيئة قناة السويس.

* مبدئى .

١/ تشمل حاويات البترول والسفن الأخرى.

٢/ يعكس الفترة يوليو - سبتمبر ٢٠١١/٢٠١٢.

جدول (٤٩): الصادرات حسب التوزيع الجغرافى

(مليون دولار)	يوليو- سبتمبر *٢٠١٢/٢٠١١	٢٠١١/٢٠١٠	*٢٠١٠/٢٠٠٩	٢٠٠٩/٢٠٠٨	٢٠٠٨/٢٠٠٧	٢٠٠٧/٢٠٠٦
٦,٧٦٥	٢٦,٩٩٣	٢٣,٨٧٣	٢٥,١٦٩	٢٩,٣٥٦	٢٢,٠١٨	جملة الصادرات
٢,٩٦٩	١١,٤٣٧	٨,٤٨٠	٨,٥٤٤	٩,٨٠٨	٧,٤٤٠	الإتحاد الأوروبي
٣٤٣,٠	١,٧٠٥	١,٠٧٣	٨٩٩	١,٣٤٣	١,٠٤٩	الدول الأوروبية الأخرى
٧٨١	٣,٦٠٠	٤,٤٠٩	٦,٤٢٢	٩,٢٧٩	٦,٨٥٠	الولايات المتحدة الأمريكية
١,٣١٨	٤,٨٦٥	٤,٧٦١	٣,٨٥٢	٣,١٥٦	٢,٧٣٠	الدول العربية
١,٠٢٨	٤,٠٢٦	٣,٤٠٠	٣,١٤٤	٤,٣٦٤	٢,٩٦٩	الدول الآسيوية (غير العربية)
١٢٦	٥٤٣	٣٨١	٦٤٠	٧٨٦	٣٢٨	الدول الأفريقية (غير العربية)
٤	١٥	١٨	١٤	٢١	٦٤	استراليا
١٨١	٨٠٢	١,٣٥١	١,٦٥٤	٥٩٧	٥٨٨	دول ومناطق أخرى

المصدر: البنك المركزى المصرى.

* بيان مبدئى.