

القسم الثامن

معاملات القطاع الخارجى

| | |
|-----------|--|
| جدول (٣٨) | ميزان المدفوعات – ميزان المعاملات الجارية (بيان سنوى)-----٦٥ |
| جدول (٣٩) | ميزان المدفوعات – ميزان المعاملات الرأسمالية (بيان سنوى)-----٦٦ |
| جدول (٤٠) | ميزان المدفوعات – ميزان المعاملات الجارية (بيان ربع سنوى)-----٦٧ |
| جدول (٤١) | ميزان المدفوعات – ميزان المعاملات الرأسمالية (بيان ربع سنوى)-----٦٨ |
| جدول (٤٢) | مؤشرات قياس أداء معاملات القطاع الخارجى-----٦٩ |
| جدول (٤٣) | بيانات التجارة الخارجية : الميزان التجارى طبقاً للتصنيف الوظيفى للأمم المتحدة-----٧٠ |
| جدول (٤٤) | بيانات التجارة الخارجية : الصادرات طبقاً للتصنيف الوظيفى للأمم المتحدة-----٧١ |
| جدول (٤٥) | بيانات التجارة الخارجية : الواردات طبقاً للتصنيف الوظيفى للأمم المتحدة-----٧٢ |
| جدول (٤٦) | حصيلة الصادرات البترولية-----٧٣ |
| جدول (٤٧) | أهم مؤشرات قطاع السياحة-----٧٣ |
| جدول (٤٨) | حركة الملاحة فى قناة السويس-----٧٣ |
| جدول (٤٩) | الصادرات حسب التوزيع الجغرافى-----٧٣ |

جدول (٣٨): ميزان المدفوعات - ميزان المعاملات الجارية
بيان سنوي

| (مليون دولار) | | يوليو-ديسمبر # ٢٠١١/٢٠١٠ | يوليو-ديسمبر * ٢٠١١/٢٠١٠ | ٢٠٠٩/٢٠٠٨ | ٢٠٠٨/٢٠٠٧ | ٢٠٠٧/٢٠٠٦ | |
|---------------|---------|-----------------------------|-----------------------------|-----------|-----------|-----------|------------------------------|
| ١٥,٥٩٨- | ١٤,٤٨٣- | ٢٣,٧٨٤- | ٢٥,١٢٠- | ٢٥,١٧٣- | ٢٣,٤١٥- | ١٦,٢٩١- | الميزان التجاري ^١ |
| ١٣,٥٨٩ | ١٢,٦٦٨ | ٢٦,٩٩٣ | ٢٣,٨٧٣ | ٢٥,١٦٩ | ٢٩,٣٥٦ | ٢٢,٠١٨ | الصادرات |
| ٦,٧٣٩ | ٥,٤٣٠ | ١٢,١٣٦ | ١٠,٢٥٩ | ١١,٠٠٥ | ١٤,٤٧٣ | ١٠,١٠٨ | بترول |
| ٦,٨٥٠ | ٧,٢٣٨ | ١٤,٨٥٧ | ١٣,٦١٥ | ١٤,١٦٤ | ١٤,٨٨٣ | ١١,٩١٠ | غير بترول |
| ٢٩,١٨٧- | ٢٧,١٥٠- | ٥٠,٧٧٧- | ٤٨,٩٩٣- | ٥٠,٣٤٢- | ٥٢,٧٧١- | ٣٨,٣٠٨- | الواردات |
| ٥,٣٨٥- | ٤,٠٩٤- | ٥,٩٤٣- | ٥,١٦١- | ٧,٠٣٢- | ٩,٥٦١- | ٤,١٢٨- | بترول |
| ٢٣,٨٠٢- | ٢٣,٠٥٦- | ٤٤,٨٣٤- | ٤٣,٨٣٢- | ٤٣,٣١٠- | ٤٣,٢١٠- | ٣٤,١٨٠- | غير بترول |
| ٣,١٢٢ | ٥,٥٨٤ | ٧,٨٧٨ | ١٠,٣٣٩ | ١٢,٥٠٢ | ١٤,٩٦٦ | ١١,٤٩٨ | الخدمات (صافي) |
| ١٠,٦٣٢ | ١٣,٠٤٨ | ٢١,٨٧٣ | ٢٣,٥٦٣ | ٢٣,٨٠١ | ٢٧,٢١١ | ٢٠,٤٥٦ | المتحصلات |
| ٤,٣٠٠ | ٤,١٧٠ | ٨,٠٦٩ | ٧,٢١٧ | ٧,٤٨١ | ٧,٥٦٠ | ٦,٣٧١ | النقل |
| ٢,٦٨٣ | ٢,٥٠٨ | ٥,٠٥٣ | ٤,٥١٧ | ٤,٧٢١ | ٥,١٥٥ | ٤,١٧٠ | ومنه: قناة السويس |
| ٥,٠٦١ | ٦,٩٤٣ | ١٠,٥٨٩ | ١١,٥٩١ | ١٠,٤٨٨ | ١٠,٨٢٧ | ٨,١٨٣ | السياحة والسفر |
| ١١٠ | ٢١١ | ٤١٩ | ٨٢٩ | ١,٩٣٧ | ٣,٢٨٩ | ٣,٠٤٥ | دخل الاستثمار |
| ٦١ | ٦٩ | ١١٨ | ٢١٨ | ٢٥٣ | ١٨٨ | ٢٥٤ | خدمات حكومية |
| ١,١٠٠ | ١,٦٥٥ | ٢,٦٧٩ | ٣,٧٠٨ | ٣,٦٤٣ | ٥,٣٤٧ | ٢,٦٠٣ | متحصلات أخرى |
| ٧,٥١٠ | ٧,٤٦٤ | ١٣,٩٩٥ | ١٣,٢٢٤ | ١١,٢٩٩ | ١٢,٢٤٥ | ٨,٩٥٧ | المدفوعات |
| ٥٩٨ | ٨٣٩ | ١,٣٨٥ | ١,٢٣٠ | ١,٤٩٢ | ١,٦٢٠ | ١,٢٧٣ | النقل |
| ١,٣١٨ | ١,٢٢٨ | ٢,١١٣ | ٢,٣٢٨ | ٢,٧٣٩ | ٢,٨٩٥ | ١,٩١٨ | السياحة والسفر |
| ٣,٢٠٥ | ٣,٠٣٨ | ٦,٤٦٧ | ٥,١٩٤ | ١,٧٨٣ | ١,٩٣٠ | ١,٨٦٨ | مدفوعات عن الاستثمار |
| ٢٦٩ | ٢٨٠ | ٥٥٢ | ٥٥٤ | ٦٢١ | ٦٧٥ | ٦٠٨ | ومنه: فوائد مدفوعة |
| ٦٣١ | ٧٩٦ | ١,١٠٦ | ١,٥٣٥ | ١,١٨٢ | ١,٣١٤ | ١,١٩٦ | المدفوعات الحكومية |
| ١,٧٥٨ | ١,٥٦٢ | ٢,٩٢٤ | ٢,٩٣٩ | ٤,١٠٢ | ٤,٤٨٦ | ٢,٧٠٣ | مدفوعات أخرى |
| ١٢,٤٧٦- | ٨,٨٩٩- | ١٥,٩٠٦- | ١٤,٧٨١- | ١٢,٦٧١- | ٨,٤٤٩- | ٤,٧٩٢- | السلع والخدمات (صافي) |
| ٨,٤٢٢ | ٦,٣٣٨ | ١٣,١٣٧ | ١٠,٤٦٣ | ٨,٢٤٧ | ٩,٣٣٨ | ٧,٠٦١ | التحويلات (صافي) |
| ٥٢٣ | ١٦٧ | ٧٥٣ | ٩٥٤ | ٦١٤ | ٩٦١ | ٨٠٠ | التحويلات الرسمية (صافي) |
| ٧,٨٩٩ | ٦,١٧٠ | ١٢,٣٨٤ | ٩,٥٠٩ | ٧,٦٣٢ | ٨,٣٧٧ | ٦,٢٦١ | التحويلات الخاصة (صافي) |
| ٤,٠٥٤- | ٢,٥٦١- | ٢,٧٦٩- | ٤,٣١٨- | ٤,٤٢٤- | ٨٨٨ | ٢,٢٦٩ | الميزان الجاري |

المصدر: البنك المركزي المصري.

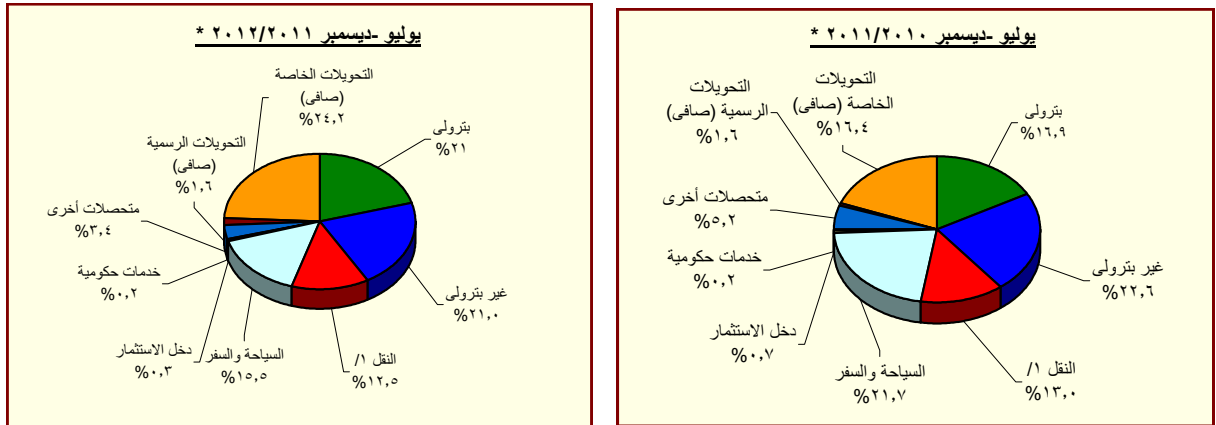
* مبدئي.

أرقام معدلة من قبل البنك المركزي

١/ يتضمن صادرات و واردات المناطق الحرة.

ملحوظة: بيانات التجارة في هذا الجدول تم تجميعها من مصادر الجهاز المصرفي طبقاً للتدفقات النقدية. وقد تختلف هذه البيانات عن البيانات المجمعة لدى الجهاز المركزي للتعبئة العامة والإحصاء والمبنية على أساس التدفقات السلعية وفقاً لسجلات مصلحة الجمارك.

شكل (٢٣): توزيع متحصلات ميزان المعاملات الجارية



المصدر: البنك المركزي المصري.

* مبدئي.

١/ يتضمن متحصلات قناة السويس.

جدول (٣٩): ميزان المدفوعات (تابع) - ميزان المعاملات الرأسمالية
بيان سنوي

(مليون دولار)

| يوليو - ديسمبر ٢٠١٢/٢٠١١* | يوليو - ديسمبر ٢٠١١/٢٠١٠# | ٢٠١١/٢٠١٠* | ٢٠١٠/٢٠٠٩* | ٢٠٠٩/٢٠٠٨ | ٢٠٠٨/٢٠٠٧ | ٢٠٠٧/٢٠٠٦ | |
|------------------------------|------------------------------|------------|------------|-----------|-----------|-----------|---|
| ٢,٤١٢- | ٢,٨١٧ | ٤,٨٢٤- | ٨,٣٢٥ | ٢,٢٨٥ | ٧,٥٥٨ | ٨٥٣ | ميزان المعاملات الرأسمالية |
| ٣٢- | ١٩- | ٣٢- | ٣٦- | ٣- | ٢ | ٣٩- | الحساب الرأسمالي |
| ٢,٣٧٩- | ٢,٨٣٧ | ٤,٧٩١- | ٨,٣٦٢ | ٢,٢٨٧ | ٧,٥٥٥ | ٨٩٢ | الحساب المالي |
| ١٠٢- | ٤٣٤- | ٩٥٨- | ٩٧٧- | ١,٣٤١- | ١,١١٣- | ٥٣٦- | تدفقات الاستثمار في الخارج |
| ٤١٨- | ٢,٢٥٣ | ٢,١٨٩ | ٦,٧٥٨ | ٨,١١٣ | ١٣,٢٣٧ | ١١,٠٥٣ | تدفقات الاستثمارات المباشرة في مصر (صافي) ^{١/} |
| ١٥٦- | ٥٣- | ١١٨- | ٥٢٢- | ٤١١- | ٩٦٠- | ٥٥٨- | استثمارات محفظة الأوراق المالية للخارج |
| ٣٤٣٠٩- | ٤,٥٧١ | ٢,٥٥١- | ٧,٨٧٩ | ٩,٢١١- | ١,٣٧٤- | ٩٣٧- | صافي تدفقات محفظة الأوراق المالية في مصر ^{٢/} |
| ٣٧٦- | ٦٢٣ | ٢١١ | ١,٣٥٧ | ١,٠١٣- | ٧٧٥ | ٥٥١- | و منها السندات ^{٣/} |
| ١,٦٠٦ | ٣,٥٠٠- | ٣,٣٥٣- | ٤,٧٧٧- | ٥,١٣٦ | ٢,٢٣٦- | ٨,١٣١- | صافي الاستثمارات الأخرى |
| ٥٧٠ | ٤٧٧ | ٨٧٦ | ٢,٣٥٠ | ١,٢٥٢ | ١,١٧٨ | ٢,٠٣٩ | صافي الاقتراض |
| ١٤٦- | ٧٦١- | ١,٤٦٨- | ٥٢٣- | ١٢٢ | ٦٥٨- | ٢٣٤- | القروض المتوسطة وطويلة الأجل |
| ٨٣١ | ٢٤٦ | ٤٨٥ | ١,٢٢٩ | ٢,٠١٠ | ١,٠٠٩ | ١,٧٨٠ | المستخدم |
| ٩٧٧- | ١,٠٠٧- | ١,٩٥٣- | ١,٧٥٢- | ١,٨٨٩- | ١,٦٦٦- | ٢,٠١٥- | السداد |
| ٤ | ١٠- | ٤٩- | ٤٠- | ٤٢٩- | ١٤٤- | ١٩٢- | تسهيلات موردين ومشتريين متوسطة الأجل |
| ٤٩ | ٤٤ | ٨٩ | ٥٢ | ٦٠ | ٢٠ | ٨٩ | المستخدم |
| ٤٥- | ٥٤- | ١٣٨- | ٩٢- | ٤٨٩- | ١٦٤- | ٢٨١- | السداد |
| ٧١٢ | ١,٢٤٨ | ٢,٣٩٣ | ٢,٩١٣ | ١,٥٥٩ | ١,٩٧٩ | ٢,٤٦٥ | صافي تسهيلات موردين ومشتريين قصيرة الأجل |
| ١,٥٠٧ | ٤,٧٩٦- | ٣,٤٢٧- | ٩,٦٦٩- | ٣,٧٤٤ | ٤,٤٠٣- | ١٠,٩٤٢- | أصول أخرى |
| ٢٣ | ٢٢- | ٦٤- | ٤١- | ٤٩ | ٤٨- | ٢١٥- | البنك المركزي المصري |
| ٢,٧٩٨ | ٣,٨١٠- | ١,٦٠٩- | ٢,٠٧٣- | ٨,٣١٤ | ٢,٤٨٦- | ٩,٩٠١- | البنوك الأخرى |
| ١,٣١٤- | ٩٦٤- | ١,٧٥٤- | ٧,٥٥٥- | ٤,٦١٩- | ١,٨٦٨- | ٨٢٦- | أخرى |
| ٤٧١- | ٨١٩ | ٨٠٢- | ٢,٥٤٢ | ١٤٠ | ٩٨٩ | ٧٧١ | خصوم أخرى |
| ٦- | ٦ | ٤٤- | ١,١٨٧ | ٦ | ٠ | ١٦ | البنك المركزي المصري |
| ٤٦٥- | ٨١٢ | ٧٥٨- | ١,٣٥٥ | ١٣٤ | ٩٨٩ | ٧٥٥ | البنوك الأخرى |
| ١,٥٤٠- | ٣١٥ | ٢,١٦٢- | ٦٥٢- | ١,٢٣٨- | ٣,٠٢٥- | ٢,١٦٠ | السهم والخطأ (صافي) |
| ٨,٠٠٥- | ٥٧٢ | ٩,٧٥٤- | ٣,٣٥٦ | ٣,٣٧٨- | ٥,٤٢٠ | ٥,٢٨٢ | الميزان الكلي |

المصدر: البنك المركزي المصري.

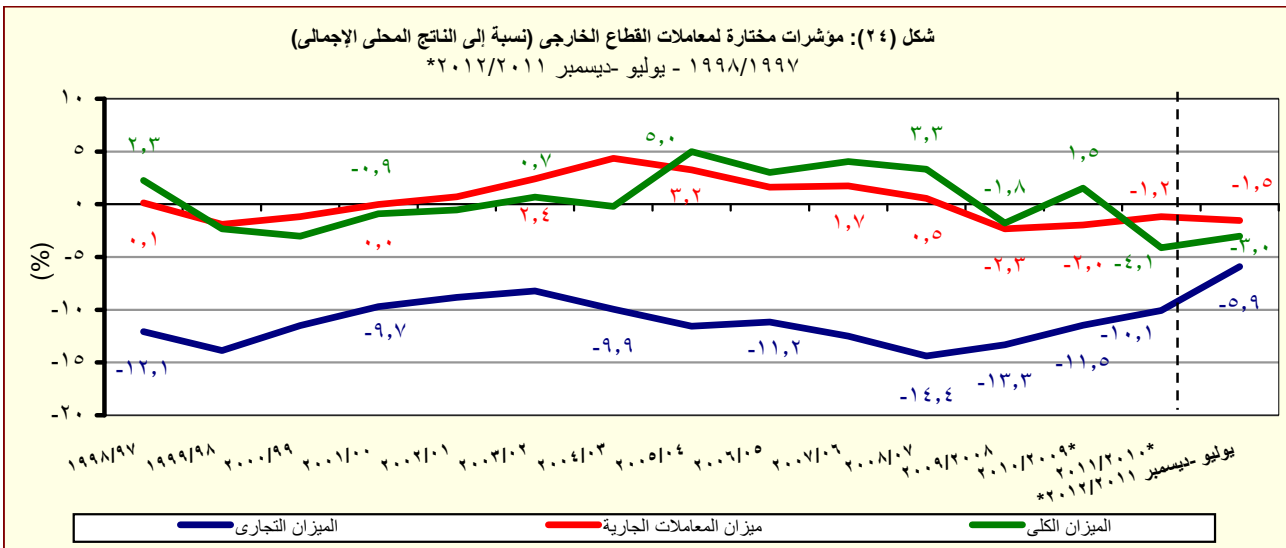
* ميدنى.

أرقام معدلة من البنك المركزي.

١/ تتضمن استثمارات أجنبية مباشرة في قطاع البترول منذ الربع الأول من العام المالي ٢٠٠٥/٠٤.

٢/ تتضمن ٢٠٠٨/٠٧ سندات بالجنه المصري (تدفقات للداخل)، و صافي تعاملات الأجانب في أنون الخزانة المصرية (تدفقات للداخل)، بالإضافة إلى صافي تعاملات الأجانب في شهادات الإيداع المصرية (تدفقات للخارج).

٣/ بدءاً من نوفمبر ٢٠٠٣، قام البنك المركزي المصري بتغيير التقييم الخاص بالسندات الدولارية السيادية (أصدرت في يوليو ٢٠٠١ بقيمة ١,٥ مليار دولار) لتوضع تحت بند صافي إستثمارات المحافظ في مصر بدلاً من صافي الاقتراض كما كان متبع في السابق. قيم السندات عالية غير متضمنة تلك المملوكة من قبل المؤسسات المقيمة داخل مصر.



المصدر: البنك المركزي المصري.

* ميدنى.

جدول (٤٠): ميزان المدفوعات - ميزان المعاملات الجارية

بيان ربع سنوى

(مليون دولار)

| * ٢٠١٢/٢٠١١ | | * ٢٠١١/٢٠١٠ | | | | * ٢٠١٠/٢٠٠٩ | | | |
|----------------------------|-------------|--------------|----------------|----------------|---------------|--------------|--------------|--------------|-------------------------------|
| الربع الثانى ^{١/} | الربع الاول | الربع الرابع | الربع الثالث # | الربع الثانى # | الربع الاول # | الربع الرابع | الربع الثالث | الربع الثانى | |
| ٧,٧٧٥- | ٧,٨٢٣- | ٥,٣٦٩- | ٣,٩٣٢- | ٧,٣٤٩- | ٧,١٣٤- | ٦,٥٨٣- | ٦,٦٠٨- | ٥,٦٧٥- | الميزان التجارى ^{٢/} |
| ٦,٨٢٤ | ٦,٧٦٥ | ٨,٠٨١ | ٦,٢٤٣ | ٦,٥٦٦ | ٦,١٠٢ | ٦,٩٠٦ | ٥,٤٥٠ | ٦,١٢٦ | الصادرات |
| ٣,٥٠٦ | ٣,٢٣٤ | ٣,٨٧٤ | ٢,٨٣٢ | ٢,٦٣٦ | ٢,٧٩٤ | ٣,٢٠٩ | ٢,٠٦٣ | ٢,٥٥٩ | بترولى |
| ٣,٣١٨ | ٣,٥٣١ | ٤,٢٠٧ | ٣,٤١٢ | ٣,٩٣٠ | ٣,٣٠٨ | ٣,٦٩٧ | ٣,٣٨٧ | ٣,٥٦٧ | غير بترولى |
| ١٤,٥٩٩- | ١٤,٥٨٨- | ١٣,٤٥١- | ١٠,١٧٦- | ١٣,٩١٥- | ١٣,٢٣٦- | ١٣,٤٨٩- | ١٢,٠٥٨- | ١١,٨٠٢- | الواردات |
| ٢,٥١٢- | ٢,٨٧٣- | ١,٨٠٧- | ٤٢- | ١,٩٩٨- | ٢,٠٩٦- | ١,٨٩٨- | ١,٠٦٧- | ٨٠٣- | بترولى |
| ١٢,٠٨٦- | ١١,٧١٥- | ١١,٦٤٤- | ١٠,١٣٤- | ١١,٩١٧- | ١١,١٤٠- | ١١,٥٩١- | ١٠,٩٩١- | ١٠,٩٩٩- | غير بترولى |
| ١,٥٠١ | ١,٦٢٢ | ١,٠٣٠ | ١,٢٦٥ | ٢,٩٦١ | ٢,٦٢٣ | ١,٥٧٧ | ٢,٤٧٨ | ٢,٩٨٣ | الخدمات (صافى) |
| ٥,٢٢١ | ٥,٤١١ | ٤,٦١٣ | ٤,٢١٢ | ٦,٣٥٢ | ٦,٦٩٥ | ٥,٨٢١ | ٥,٤٧٢ | ٥,٩٩٨ | المتحصلات |
| ٢,٢٢٤ | ٢,٠٧٦ | ٢,٠٥١ | ١,٨٤٨ | ٢,١٥٥ | ٢,٠١٥ | ١,٩٨٧ | ١,٧٦٠ | ١,٧٦٢ | النقل |
| ١,٣٢٣ | ١,٣٦٠ | ١,٣١٦ | ١,٢٣٠ | ١,٢٥٤ | ١,٢٥٤ | ١,١٥١ | ١,١٠٤ | ١,١٥٥ | ومنه : قناة السويس |
| ٢,٣٦٠ | ٢,٧٠٢ | ١,٨٥٤ | ١,٧٩٢ | ٣,٢٩٠ | ٣,٦٥٣ | ٢,٨٦٨ | ٢,٧١٦ | ٢,٧٧٧ | السياحة والسفر |
| ٥٤ | ٥٦ | ١٢٢ | ٨٥ | ١٢٩ | ٨٢ | ١٦٨ | ١٥٥ | ٢٤٨ | دخل الاستثمار |
| ٤٢ | ١٩ | ٢٨ | ٢٠ | ٥٤ | ١٥ | ٨١ | ٣٩ | ٦٤ | خدمات حكومية |
| ٥٤١ | ٥٥٨ | ٥٥٨ | ٤٦٦ | ٧٢٤ | ٩٣١ | ٧١٧ | ٨٠٢ | ١,١٤٨ | متحصلات أخرى |
| ٣,٧٢٠ | ٣,٧٩٠ | ٣,٥٨٣ | ٢,٩٤٨ | ٣,٣٩١ | ٤,٠٧٣ | ٤,٢٤٤ | ٢,٩٩٤ | ٣,٠١٦ | المدفوعات |
| ٢٨٦ | ٣١٢ | ٣٢٣ | ٢٢٤ | ٤٥٩ | ٣٨٠ | ٣١٠ | ٣١٣ | ٣١٧ | النقل |
| ٦٩١ | ٦٢٧ | ٤٩٣ | ٣٩٢ | ٥٩٦ | ٦٣٢ | ٥٤٩ | ٤٦٢ | ٦٠٢ | السياحة والسفر |
| ١,٤٤٩ | ١,٧٨٥ | ١,٨٥٤ | ١,٥٧٤ | ١,١٣٤ | ١,٩٠٤ | ٢,٢٤٥ | ١,٠٩٤ | ٨٨٣ | مدفوعات عن الاستثمار |
| ٨٢ | ١٨٧ | ٨٩ | ١٨٣ | ٩٥ | ١٨٤ | ٨٠ | ١٨٩ | ٨٨ | ومنه : فوائد مدفوعة |
| ٣١٠ | ٣٢١ | ١٤٥ | ١٦٥ | ٢٩٢ | ٥٠٤ | ٤٠٨ | ٥٢٢ | ٣١٢ | المدفوعات الحكومية |
| ١,٠١٤ | ٧٤٤ | ٧٦٩ | ٥٩٣ | ٩١٠ | ٦٥٢ | ٧٣٢ | ٦٠٣ | ٩٠٢ | مدفوعات أخرى |
| ٦,٢٧٤- | ٦,٢٠٢- | ٤,٣٤٠- | ٢,٦٦٨- | ٤,٣٨٨- | ٤,٥١١- | ٥,٠٠٦- | ٤,١٣٠- | ٢,٦٩٢- | السلع والخدمات (صافى) |
| ٤,٣٩٥ | ٤,٠٢٦ | ٣,٩٧١ | ٢,٨٢٩ | ٣,١٣٢ | ٣,٢٠٥ | ٣,٢٩٥ | ٢,٨٠٧ | ١,٩٠٣ | التحويلات (صافى) |
| ٥٠٧ | ١٦ | ٥٣٢ | ٥٤ | ١٩ | ١٤٨ | ٦١ | ٩- | ٢٤٧ | التحويلات الرسمية (صافى) |
| ٣,٨٨٩ | ٤,٠١١ | ٣,٤٣٩ | ٢,٧٧٥ | ٣,١١٣ | ٣,٠٥٧ | ٣,٢٣٤ | ٢,٨١٦ | ١,٦٥٦ | التحويلات الخاصة (صافى) |
| ١,٨٧٩- | ٢,١٧٥- | ٣٦٩- | ١٦١ | ١,٢٥٥- | ١,٣٠٦- | ١,٧١١- | ١,٣٢٣- | ٧٩٠- | الميزان الجارى |

المصدر: البنك المركزى المصرى.

* مبدئى.

أرقام معدلة.

١/ تم تقدير البيانات الخاصة بالفترة أكتوبر- ديسمبر ٢٠١٢/٢٠١١ كمحصلة الفارق بين بيانات الفترة يوليو - ديسمبر ٢٠١٢/٢٠١١ والفترة يوليو - سبتمبر ٢٠١٢/٢٠١١.

٢ / يتضمن صادرات و واردات المناطق الحرة.

ملحوظة : بيانات التجارة فى هذا الجدول تم تجميعها من مصادر الجهاز المصرفى طبقاً للتدفقات النقدية. و قد تختلف هذه البيانات عن البيانات المجمعة لدى الجهاز المركزى للتعبئة العامة والإحصاء والمبنية على أساس التدفقات السلعية وفقاً لسجلات مصلحة الجمارك .

جدول (٤١): ميزان المدفوعات (تابع) - ميزان المعاملات الرأسمالية
بيان ربع سنوي

(مليون دولار)

| | * ٢٠١٢/٢٠١١ | | | * ٢٠١١/٢٠١٠ | | | * ٢٠١٠/٢٠٠٩ | | |
|--|----------------------------|-------------|--------------|----------------|----------------|---------------|--------------|--------------|--------------|
| | الربع الثاني ^{١/} | الربع الاول | الربع الرابع | الربع الثالث # | الربع الثاني # | الربع الاول # | الربع الرابع | الربع الثالث | الربع الثاني |
| ميزان المعاملات الرأسمالية | -٢,٩١٤ | ٥٠٢ | -٣,٠٤٧ | -٤,٥٩٤ | ١,٧٨٥ | ١,٠٣٢ | ٣,١٦٢ | ١,٨٧٧ | ٤٤٩ |
| الحساب الرأسمالي | -١١,٨ | -٢٠,٥ | -٨,١ | -٤,٨ | -١١,٥ | -٧,٩ | -١٩,٤ | -٠,٤ | -٢,٤ |
| الحساب المالي | -٢,٩٠٢ | ٥٢٣ | -٣,٠٣٩ | -٤,٥٨٩ | ١,٧٩٧ | ١,٠٤٠ | ٣,١٨٢ | ١,٨٧٧ | ٤٥٢ |
| تدفقات الاستثمار في الخارج | -٢٣ | -٧٩ | -٢٢٩ | -٢٩٥ | -١٥٠ | -٢٨٤ | -٣٢٨ | -٤١٣ | -١٤١ |
| تدفقات الاستثمارات المباشرة في مصر (صافي) ^{٢/} | -٨٥٨ | ٤٤٠ | ٩٩ | -١٦٤ | ٦٥٦ | ١,٥٩٧ | ٢,٤٢٦ | ١,٧٠٦ | ٨٩٥ |
| استثمارات محفظة الأوراق المالية للخارج | -٩٣ | -٦٣ | -٥ | -٦٠ | ٥ | -٥٨ | ١٧٠ | -٥٦٢ | -٨٩ |
| صافي تدفقات محفظة الأوراق المالية في مصر و منها السندات ^{٣/} | -١,٥٧٩ | -١,٧٣٠ | -١,٥٨٢ | -٥,٥٤٠ | -١,٣٢٩ | ٥,٩٠٠ | ٧٦٨ | ٥,٥٤٨ | ٣٧٨ |
| صافي الاستثمارات الأخرى | -٣٤٩ | ١,٩٥٥ | -١,٣٢٢ | ١,٤٦٩ | ٢,٦١٥ | -٦,١١٥ | ١٤٥ | -٤,٤٠١ | -٥٩٠ |
| صافي الاقتراض | ٢٨٣ | ٢٨٧ | ٤٥٧ | -٥٩ | ٦٤١ | -١٦٤ | ١١٥ | ٦٤٨ | ٩٦٨ |
| القروض المتوسطة وطويلة الأجل | ٣١٣ | -٤٥٩ | -٧٨ | -٦٣٠ | -١٣١ | -٦٣٠ | ٥٣٦ | -٥٠١ | -١١٠ |
| المستخدم | ٥١٨ | ٣١٣ | ١٤٨ | ٩١ | ١٣٢ | ١١٥ | ٧٣٤ | ١٧٢ | ١٠١ |
| السداد | -٢٠٥ | -٧٧٢ | -٢٢٦ | -٧٢١ | -٢٦٢ | -٧٤٥ | -١٩٨ | -٦٧٢ | -٢١١ |
| تسهيلات موردين ومشتريين متوسطة الأجل | ٠ | ٤ | -٤ | -٣٥ | ١ | -١١ | -٢٩ | -٧ | -٢٥ |
| المستخدم | ٢٤,٦ | ٢٤,٣ | ٢٤,٩ | ٢٠,٠ | ٣٠,٢ | ١٣,٦ | ٧,٢ | ٢,٦ | ٩,٩ |
| السداد | -٢٥ | -٢١ | -٢٩ | -٥٥ | -٢٩ | -٢٥ | -٣٦ | -١٠ | -٣٤ |
| صافي تسهيلات موردين ومشتريين قصيرة الأجل | -٣٠ | ٧٤٢ | ٥٣٩ | ٦٠٦ | ٧٧٠ | ٤٧٨ | -٣٩٢ | ١,١٥٥ | ١,١٠٢ |
| أصول أخرى | -٤٠٥ | ١,٩١٢ | -٩١٢ | ٢,٢٨١ | ١,٧٦٢ | -٦,٥٥٨ | -١,٢٥٠ | -٥,١٣٩ | -١,٥٣٦ |
| البنك المركزي المصري | ٨ | ١٦ | -٣٧,٢ | -٦ | ٠ | -٢٢ | -٧ | ٥٣ | -٨١ |
| البنوك الأخرى | ٣٧٦ | ٢,٤٢١ | -٤٥٦ | ٢,٦٥٨ | ٢,٥١٣ | -٦,٣٢٤ | ٨٢٦ | -٣,٣٠٦ | ١,٦٦٩ |
| أخرى | -٧٨٩ | -٥٢٥ | -٤١٩ | -٣٧١ | -٧٥٢ | -٢١٢ | -٢,٠٦٩ | -١,٨٨٦ | -٣,١٢٣ |
| خصوم أخرى | -٢٢٧ | -٢٤٤ | -٨٦٧ | -٧٥٣ | ٢١٣ | ٦٠٦ | ١,٢٨٠ | ٩١ | -٢٢ |
| البنك المركزي المصري | -٢ | -٤ | -٣٤ | -١٦ | ٦ | ٠ | ٧ | -٢٧ | ٤ |
| البنوك الأخرى | -٢٢٥ | -٢٤٠ | -٨٣٣ | -٧٣٧ | ٢٠٦ | ٦٠٦ | ١,٢٧٣ | ١١٨ | -٢٦ |
| السهو والخطأ (صافي) | -٨٥٧ | -٦٨٣ | -٨٣٩ | -١,٦٣٨ | ٢٧ | ٢٨٨ | -١,٢٠١ | -٩٩ | ٩٤٠ |
| الميزان الكلي | -٥,٦٤٩ | -٢,٣٥٦ | -٤,٢٥٥ | -٦,٠٧١ | ٥٥٧ | ١٥ | ٢٥٠ | ٤٥٥ | ٦٠٠ |

المصدر: البنك المركزي المصري.

* مبدئي.

أرقام معدلة.

١/ تم تقدير البيانات الخاصة بالفترة أكتوبر-ديسمبر ٢٠١٢/٢٠١١ كمحصلة الفارق بين بيانات الفترة يوليو - ديسمبر ٢٠١٢/٢٠١١ والفترة يوليو - سبتمبر ٢٠١٢/٢٠١١.

٢/ تتضمن الاستثمارات الأجنبية المباشرة في قطاع البترول منذ الربع الأول من ٢٠٠٥/٠٤.

٣/ بدءاً من نوفمبر ٢٠٠٣، قام البنك المركزي المصري بتغيير التقييم الخاص بالسندات الدلالية السيادية (أصدرت في يوليو ٢٠٠١ بقيمة ١,٥ مليار دولار) لتوضع تحت بند إستثمارات المحافظ في مصر بدلاً من صافي الاقتراض كما كان متبع في السابق. قيم السندات عالية غير متضمنة تلك المملوكة من قبل المؤسسات المقيمة داخل مصر.

جدول (٤٢): مؤشرات قياس أداء معاملات القطاع الخارجي

| يوليو - ديسمبر ٢٠١٢/٢٠١١ | يوليو - ديسمبر # ٢٠١١/٢٠١٠ | ٢٠١١/٢٠١٠ | ٢٠١٠/٢٠٠٩ | ٢٠٠٩/٢٠٠٨ | ٢٠٠٨/٢٠٠٧ | ٢٠٠٧/٢٠٠٦ | |
|---|-------------------------------|-----------|-----------|-----------|-----------|-----------|--|
| (مليون دولار) | | | | | | | |
| ٣٢٤,٦٤٣ | ٣٢٤,٠٥٣ | ٦٢,٠٠٢ | ٥٧,٨٩٩ | ٥٧,٢١٧ | ٦٥,٩٠٤ | ٤٩,٥٣٤ | المتحصلات الجارية (متضمنة التحويلات الرسمية) |
| (١,٨) | (١٣,٩) | (٧,١) | (١,٢) | (١٣,٢) | (٣٣,٠) | (١٩,٥) | |
| ٣٢٤,١٢٠ | ٣١٤,٨٨٦ | ٦١,٤٥٠ | ٥٦,٩٤٥ | ٥٦,٦٠٣ | ٦٤,٩٤٤ | ٤٨,٧٣٤ | المتحصلات الجارية (بدون التحويلات الرسمية) |
| (٠,٧) | (١٧,٠) | (٧,٦) | (٠,٦) | (١٢,٨) | (٣٣,٣) | (١٩,٢) | |
| ٣٦٤,٦٩٧ | ٣٤٤,٦١٤ | ٦٤,٧٧١ | ٦٢,٢١٧ | ٦١,٦٤١ | ٦٥,٠١٦ | ٤٧,٢٦٥ | المدفوعات الجارية |
| (٦,٠) | (١٧,٦) | (٤,١) | (٠,٩) | (٥,٢) | (٣٧,٦) | (١٩,١) | |
| (نسبة مئوية، إلا إذا ذكر خلاف ذلك) | | | | | | | |
| المتحصلات الجارية / المدفوعات الجارية | | | | | | | |
| ٨٧,٥ | ٩٢,١ | ٩٤,٦ | ٩١,٥ | ٩١,٨ | ٩٩,٩ | ١٠٣,١ | بدون التحويلات الرسمية |
| ٨٩,٠ | ٩٢,٦ | ٩٥,٧ | ٩٣,١ | ٩٢,٨ | ١٠١,٤ | ١٠٤,٨ | شاملة التحويلات الرسمية |
| ٤٦,٦ | ٤٦,٧ | ٥٣,٢ | ٤٨,٧ | ٥٠,٠ | ٥٥,٦ | ٥٧,٥ | الصادرات السلعية / الواردات السلعية |
| ٤٢,٣ | ٣٩,٧ | ٤٤,١ | ٤١,٩ | ٤٤,٥ | ٤٥,٢ | ٤٥,٢ | الصادرات السلعية / المتحصلات الجارية (بدون التحويلات الرسمية) |
| ٢١,٣ | ٢٢,٧ | ٢٤,٣ | ٢٣,٩ | ٢٥,٠ | ٢٢,٩ | ٢٤,٤ | الصادرات غير البترولية / المتحصلات الجارية (بدون التحويلات الرسمية) |
| ٧٩,٥ | ٧٨,٤ | ٧٨,٤ | ٧٨,٧ | ٨١,٧ | ٨١,٢ | ٨١,٠ | الواردات السلعية / المدفوعات الجارية |
| ٣,٧ | ٨,٠ | ٦,٣ | ٨,٦ | ٧,٥ | ٧,٩ | ٨,٩ | نسبة تغطية الإحتياطي الدولي للواردات (عدد الأشهر) |
| ١٤١,٦ | ١٧٤,٨ | ١٥٦,٣ | ١٧٨,٢ | ٢١٠,٧ | ٢٢٢,٢ | ٢٢٨,٤ | المتحصلات الخدمية / المدفوعات الخدمية |
| ١٥,٨ | ٢١,٨ | ١٧,٣ | ٢٠,٤ | ١٨,٥ | ١٦,٧ | ١٦,٨ | إيرادات السياحة / المتحصلات الجارية (بدون التحويلات الرسمية) |
| ٤٧,٦ | ٥٣,٢ | ٤٨,٤ | ٤٩,٢ | ٤٤,١ | ٣٩,٨ | ٤٠,٠ | إيرادات السياحة / المتحصلات الخدمية |
| ٤,٠ | ٤,٢ | ٤,٣ | ٤,١ | ٥,٢ | ٣,٨ | ٥,٩ | خدمة الدين / المتحصلات الجارية (متضمنة التحويلات الرسمية) ^١ |
| ٢,٦ | ٣,٠ | ٦,٣ | ٦,٢ | ٧,٥ | ٩,١ | ٩,١ | الصادرات غير البترولية (نسبة إلى الناتج المحلي الإجمالي) ^٢ |
| ٤,٠ | ٥,٤ | ٩,٣ | ١٠,٨ | ١٢,٦ | ١٦,٧ | ١٥,٧ | إجمالي المتحصلات الخدمية (نسبة إلى الناتج المحلي الإجمالي) ^٢ |
| ١,٩ | ٢,٩ | ٤,٥ | ٥,٣ | ٥,٥ | ٦,٧ | ٦,٣ | ومنها : السياحة (نسبة إلى الناتج المحلي الإجمالي) ^٢ |
| ١,٥- | ١,١- | ١,٢- | ٢,٠- | ٢,٣- | ٠,٥ | ١,٧ | ميزان المعاملات الجارية (نسبة إلى الناتج المحلي الإجمالي) ^٢ |
| ٣,٠- | ٠,٢٤ | ٤,١- | ١,٥ | ١,٨- | ٣,٣ | ٤,٠ | ميزان المدفوعات (نسبة إلى الناتج المحلي الإجمالي) ^٢ |
| -- | ١٠٩,٢ | ٥٦,٣ | ٥٨,٢ | ٥٥,١ | ٥١,٤ | ٦٠,٤ | إجمالي الدين الخارجي / المتحصلات الجارية (متضمنة التحويلات الرسمية) |
| -- | ١,٠ | ١,٠ | ١,١ | ١,٢ | ١,٢ | ١,٣ | مدفوعات الفوائد على الدين الخارجي / المتحصلات الجارية (متضمنة التحويلات الرسمية) |
| -- | ٧٢٦,٥ | ٦٠٢,٣ | ٦٩٤,٩ | ٦٤٠,٤ | ٨٤٨,٥ | ٨٨٠,٠ | نسبة السيولة (%) ^٣ |

المصدر: البنك المركزي المصري وحسابات وزارة المالية.
* مبدئي.

-- بيان غير متاح.

() معدل النمو عن الفترة المقابلة في العام السابق.

أرقام معدلة من قبل البنك المركزي المصري.

١/ تم تقدير قيمة خدمة الدين الخارجي من واقع بيانات ميزان المدفوعات.

٢/ قامت وزارة التنمية الاقتصادية بتقدير قيمة الناتج المحلي الإجمالي لعام ٢٠١٢/٢٠١١ بنحو ١٥٧٠ مليار جنيه ، مقارنة بناتج محلي إجمالي معدل قدره ١٣٧١,٨ مليار جنيه لعام ٢٠١١/٢٠١٠.

٣/ (الإحتياطي الدولي متضمن الذهب وأصول البنوك في الخارج) / (خدمة الدين + الإلتزامات الخارجية السائلة).

جدول (٤٣): بيانات التجارة الخارجية - الميزان التجاري
طبقاً للتصنيف الإقتصادي للأمم المتحدة (BEC)

(مليون جنيه)

| اليونيو-فبراير *٢٠١٢/١١ | يوليو-فبراير *٢٠١١/١٠ | *٢٠١١/٢٠١٠ | ٢٠١٠/٢٠٠٩ | ٢٠٠٩/٢٠٠٨ | ٢٠٠٨/٢٠٠٧ | ٢٠٠٧/٢٠٠٦ | البند |
|----------------------------|--------------------------|------------|-----------|-----------|-----------|-----------|----------------------------------|
| ١٤٥,٩٩٠- | ١٤١,٥٥٠- | ١٨٣,٩٣٧- | ١٦٩,٢٨٢- | ١٨٧,٢٨٦- | ١٧٢,٤٧٧- | ١٣٤,٦٥١- | الميزان الكلي |
| (٣,١) | | (٨,٧) | (٩,٦)- | (٨,٦) | (٢٨,١) | (٣٨,١) | |
| ٢٠,١٦٧- | ١٦,٩٦٦- | ٢٣,٨٧٨- | ١٧,٧٧٧- | ١٥,٨٧٩- | ١٧,١٨٩- | ٧,٨٢٦- | ١١١ سلع غذائية أولية (للصناعة) |
| ٢,٩٤٢- | ٦٥٠- | ٨٤٣ | ١,٠٤٠- | ٢٢٨ | ١,٩٤٩ | ١,١٢٩- | ١١٢ سلع غذائية أولية (للإستهلاك) |
| ١٧,٣٢٠- | ٧,٢٩٧- | ١١,٠٤٩- | ٧,٠٥٣- | ٨,٤١٦- | ٧,٩٨٥- | ٥,٧٣٣- | ١٢١ سلع غذائية مصنعة (للصناعة) |
| ٩,٠٥٥- | ٦,٩٩٣- | ٨,٨٩١- | ٤,٨٥٥- | ٣,٩٣١- | ٤,٢٣٢- | ٤,٥٠٩- | ١٢٢ سلع غذائية مصنعة (للإستهلاك) |
| ٢٠,٥٥٧- | ١٣,٢٠٣- | ٢١,٩٨٠- | ١٥,٧٢٧- | ١٤,١١٤- | ١٥,٥٥١- | ٩,٣٨١- | ٢١ مستلزمات صناعية أولية |
| ٤٤,١١٤- | ٤٤,١٧٧- | ٥٣,٩٢١- | ٦٥,١٩٣- | ٦٢,٤٥٧- | ٦٧,٦٠٠- | ٤٥,٢٦٢- | ٢٢ مستلزمات صناعية مصنعة |
| ١٠,٥٤٢ | ٦,٧٢٢ | ١٦,٥١١ | ٣,٧٥٧- | ٥,٥٤٨- | ١,١٣٣- | ٤٧٠- | ٣١ وقود وزيوت (خام) |
| ١,٧٨٩- | ١,٥٩٠ | ٤,١٧٢ | ٦,٦٦٥ | ٢,٠٦٠- | ٤,٦١٣- | ٢,٢٠٢- | ٣٢ وقود مصنع و زيوت اخرى |
| ١٤,٠٩٧- | ٢٦,٤١٥- | ٣٧,٥١٥- | ١٦,٣٥٢- | ٣٢,١٣٥- | ٢٢,٨٩٣- | ٣٠,٢٣٤- | ٤١ سلع رأسمالية عدا معدات النقل |
| ٩,٤٥٦- | ١١,٦٨٢- | ١٦,٢٦٢- | ١١,٢٩٢- | ١١,٣٩٣- | ٩,٠٠٠- | ٧,٠٧١- | ٤٢ قطع غيار وأجزاء سلع رأسمالية |
| ٤,٢٠٩- | ٥,٢٤٥- | ٧,٣٢٣- | ٧,٤٦٨- | ٧,٥٤٣- | ٧,٨٧٠- | ٦,٣١٥- | ٥١ سيارات الركوب |
| ٣,٩٦٥- | ٥,١٩٧- | ٧,٥٥٥- | ٦,٢٣٥- | ٥,٢٢٧- | ٦,١٠١- | ٤,٩٢٧- | ٥٢ سيارات اخرى |
| ٧,٧٩٥- | ٨,٣٠٣- | ١٢,٥٢٦- | ٧,٢٠٦- | ٦,٥٤٦- | ٧,٦١٩- | ٦,١٧٩- | ٥٣ قطع غيار وأجزاء لوسائل النقل |
| ٣٥٥ | ١,٣٠٩- | ١,٠٨٤- | ٤,٧٨١- | ٩,٦٦٦- | ٥٠- | ١,١٥٧- | ٦١ سلع إستهلاكية معمرة |
| ١,١٥٩ | ٢٤٦ | ١,٠٣١ | ٩١٠- | ٢,٩٦٩ | ٣٢٧ | ٥١٥ | ٦٢ سلع إستهلاكية نصف معمرة |
| ٢,٧٠٥- | ٢,٦٢٠- | ٤,٤٣٨- | ٦,٢٦٨- | ٥,٧٤٨- | ٣,٧٤٦- | ٢,٧٥٧- | ٦٣ سلع إستهلاكية غير معمرة |
| ١٢٤ | ٥١,١١- | ٧٤- | ٣٤- | ١٨٢ | ٨٢٨ | ١٤- | ٧ أخرى |

المصدر: وزارة المالية - مصلحة الجمارك.

() معدل النمو السنوى.

* بيان مبدئى.

جدول (٤٤): بيانات التجارة الخارجية - الصادرات
طبقاً للتصنيف الإقتصادي للأمم المتحدة (BEC)

(مليون جنيه)

| النبتة | ٢٠٠٧/٢٠٠٦ | ٢٠٠٨/٢٠٠٧ | ٢٠٠٩/٢٠٠٨ | ٢٠١٠/٢٠٠٩ | ٢٠١١/٢٠١٠* | يوليو-فبراير ٢٠١١/١٠* | يوليو-فبراير ٢٠١١/١٠* |
|----------------------------------|-----------|-----------|-----------|-----------|------------|--------------------------|--------------------------|
| إجمالي الصادرات | ٥٢,٨٤١ | ٥٦,٦٣٠ | ٦٠,٤١٨ | ٦٩,٦٤٨ | ١٤٣,٠٨٩ | ٧٩,٨٢٣ | ٨٨,٥٥٨ |
| | (١٥,٨) | (٧,٢) | (٦,٧) | (١٥,٣) | (١٠٥,٤) | (١٠,٩) | (١٠,٩) |
| ١١١ سلع غذائية أولية (للصناعة) | ١٧٢ | ٢٥١ | ٢١٤ | ٢٧٥ | ٧٥٠ | ٥٢٧ | ٣٩٦ |
| ١١٢ سلع غذائية أولية (للإستهلاك) | ١,٨٩٣ | ٥,٣٧٩ | ٢,٤٠٩ | ١,٧٣٠ | ٧,٤٤٤ | ٣,٦٧٤ | ٣,٢٥٨ |
| ١٢١ سلع غذائية مصنعة (للصناعة) | ٣٨٤ | ٢٣٠ | ٢٣٥ | ٤٢٢ | ١,٥٥٠ | ١,١٤١ | ١,١٩٠ |
| ١٢٢ سلع غذائية مصنعة (للإستهلاك) | ٣,٦٠١ | ٢,٩١١ | ٤,٠٠٠ | ٢,٩٧٠ | ٦,٤١٩ | ٣,٦٥٠ | ٣,٨٦٤ |
| ٢١ مستلزمات صناعية أولية | ٢,٤٤٥ | ١,٦٠٢ | ٣,٤٠٢ | ١,٧٩٠ | ٧,٠١٣ | ٤,٠٦٠ | ٢,٨٨٦ |
| ٢٢ مستلزمات صناعية مصنعة | ٢٢,٣٩٩ | ٢٢,١٦٧ | ٢٦,٨٤٨ | ٢٦,٣١٤ | ٥٣,٥٥٠ | ٢٩,١٠٤ | ٣٢,٧٣٠ |
| ٣١ وقود وزيوت (خام) | ٥,٢٨٩ | ٦,٥٩٨ | ٢٧٩ | ٦,٦٩٩ | ٢٠,١٨١ | ١٠,٢٩٠ | ١٦,٧١٠ |
| ٣٢ وقود مصنع و زيوت اخرى | ٩,٧٢٧ | ٧,٤٣٩ | ١٠,٢١١ | ٩,٥٥٥ | ٢٠,٤٥٠ | ١٢,٧٧١ | ١٢,٣٧٨ |
| ٤١ سلع رأسمالية عدا معدات النقل | ٢٦٩ | ١,٣٨٧ | ٢,٤٥٨ | ١٣,٢٧٣ | ٢,٦٥٠ | ٨٤٢ | ٨٧٠ |
| ٤٢ قطع غيار وأجزاء سلع رأسمالية | ٤٢٩ | ٤٥٤ | ١٩٤ | ٤٥٣ | ٨٢٥ | ٣٩٨ | ٥٠٤ |
| ٥١ سيارات الركوب | ٤٢ | ٢٦ | ٣٦ | ١٨٨ | ٢٥٠ | ١٩٩ | ٢٠٧ |
| ٥٢ سيارات اخرى | ٤٩ | ٢٢٧ | ١,٣٢٨ | ١٥٢ | ١,٥٠٠ | ٨٤٢ | ٤٩٨ |
| ٥٣ قطع غيار وأجزاء لوسائل النقل | ١١٨ | ١٠٤ | ١٥٧ | ٥٣٣ | ١,١١٩ | ٦٥٥ | ٨٤٠ |
| ٦١ سلع إستهلاكية معمرة | ١,٠١٧ | ٢,٣٦٦ | ٥٢٢ | ٢٦٩ | ٣,٥٣٨ | ١,٦٣٢ | ٢,٥٩٢ |
| ٦٢ سلع إستهلاكية نصف معمرة | ٣,٣٥٩ | ٣,٢٧٢ | ٥,٩١٢ | ٢,٥١٧ | ٨,١٢٥ | ٥,٠١٩ | ٤,٨٣٦ |
| ٦٣ سلع إستهلاكية غير معمرة | ١,٦٤٦ | ١,٣٣١ | ٢,٠٢٠ | ٢,٤٩٧ | ٧,٦١٩ | ٤,٩٣٢ | ٤,٥٦٦ |
| ٧ أخرى | ١,١ | ٨٨٥,٧ | ١٩٣,٠ | ١١,٠ | ١٠٨,٠ | ٨٧,٨ | ٢٣٣ |

المصدر: وزارة المالية - مصلحة الجمارك.

() معدل النمو عن الفترة المقابلة في العام السابق.

* بيان مبدئي

جدول (٤٥): بيانات التجارة الخارجية - الواردات
طبقاً للتصنيف الإقتصادي للأمم المتحدة (BEC)

(مليون جنيه)

| النبت | ٢٠٠٧/٢٠٠٦ | ٢٠٠٨/٢٠٠٧ | ٢٠٠٩/٢٠٠٨ | ٢٠١٠/٢٠٠٩ | ٢٠١١/٢٠١٠* | يوليو-فبراير ٢٠١١/١٠* | يوليو-فبراير ٢٠١٢/١١* |
|----------------------------------|-----------|-----------|-----------|-----------|------------|--------------------------|--------------------------|
| إجمالي الواردات | ١٨٧،٤٩٢ | ٢٢٩،١٠٧ | ٢٤٧،٧٠٤ | ٢٣٨،٩٣٠ | ٣٢٧،٠٢٦ | ٢٢١،٣٧٣ | ٢٣٤،٥٤٨ |
| | (٣١،٠) | (٢٢،٢) | (٨،١) | (٣،٥)- | (٣٦،٩) | (٦،٠) | |
| ١١١ سلع غذائية أولية (للصناعة) | ٧،٩٩٨ | ١٧،٤٤٠ | ١٦،٠٩٣ | ١٨،٠٥٢ | ٢٤،٦٢٨ | ١٧،٤٩٣ | ٢٠،٥٦٣ |
| ١١٢ سلع غذائية أولية (للاستهلاك) | ٣،٠٢٢ | ٣،٤٣١ | ٢،١٨١ | ٢،٧٧٠ | ٦،٦٠٠ | ٤،٣٢٤ | ٦،٢٠٠ |
| ١٢١ سلع غذائية مصنعة (للصناعة) | ٦،١١٨ | ٨،٢١٥ | ٨،٦٥١ | ٧،٤٧٥ | ١٢،٥٩٩ | ٨،٤٣٨ | ١٨،٥١٠ |
| ١٢٢ سلع غذائية مصنعة (للاستهلاك) | ٨،١١١ | ٧،١٤٣ | ٧،٩٣١ | ٧،٨٢٥ | ١٥،٣١٠ | ١٠،٦٤٤ | ١٢،٩١٩ |
| ٢١ مستلزمات صناعية أولية | ١١،٨٢٦ | ١٧،١٥٢ | ١٧،٥١٦ | ١٧،٥١٧ | ٢٨،٩٩٢ | ١٧،٢٦٢ | ٢٣،٤٤٣ |
| ٢٢ مستلزمات صناعية مصنعة | ٦٧،٦٦٢ | ٨٩،٧٦٧ | ٨٩،٣٠٤ | ٩١،٥٠٧ | ١٠٧،٤٧١ | ٧٣،٢٨٠ | ٧٦،٨٤٤ |
| ٣١ وقود وزيوت (خام) | ٥،٧٥٨ | ٧،٧٣١ | ٥،٨٢٨ | ١٠،٤٥٦ | ٣،٦٧٠ | ٣،٥٦٨ | ٦،١٦٨ |
| ٣٢ وقود مصنع وزيوت اخرى | ١١،٩٢٩ | ١٢،٠٥١ | ١٢،٢٧١ | ٢،٨٩٠ | ١٦،٢٧٨ | ١١،١٨٠ | ١٤،١٦٧ |
| ٤١ سلع رأسمالية عدا معدات النقل | ٣٠،٥٠٢ | ٢٤،٢٨٠ | ٣٤،٥٩٤ | ٢٩،٦٢٥ | ٤٠،١٦٥ | ٢٧،٢٥٨ | ١٤،٩٦٧ |
| ٤٢ قطع غيار وأجزاء سلع رأسمالية | ٧،٥٠٠ | ٩،٤٥٤ | ١١،٥٨٨ | ١١،٧٤٥ | ١٧،٠٨٧ | ١٢،٠٨٠ | ٩،٩٦٠ |
| ٥١ سيارات الركوب | ٦،٣٥٧ | ٧،٨٩٦ | ٧،٥٨٠ | ٧،٦٥٦ | ٧،٥٧٣ | ٥،٤٤٤ | ٤،٤١٦ |
| ٥٢ سيارات اخرى | ٤،٩٧٦ | ٦،٣٢٨ | ٦،٥٥٥ | ٦،٣٨٧ | ٩،٠٥٥ | ٦،٠٤٠ | ٤،٤٦٣ |
| ٥٣ قطع غيار وأجزاء لوسائل النقل | ٦،٢٩٧ | ٧،٧٢٣ | ٦،٧٠٣ | ٧،٧٣٩ | ١٣،٦٤٥ | ٨،٩٥٨ | ٨،٦٣٥ |
| ٦١ سلع إستهلاكية معمرة | ٢،١٧٤ | ٢،٤١٦ | ١٠،١٨٨ | ٥،٠٥٠ | ٤،٦٢١ | ٢،٩٤١ | ٢،٢٣٧ |
| ٦٢ سلع إستهلاكية نصف معمرة | ٢،٨٤٤ | ٢،٩٤٥ | ٢،٩٤٣ | ٣،٤٢٧ | ٧،٠٩٤ | ٤،٧٧٣ | ٣،٦٧٧ |
| ٦٣ سلع إستهلاكية غير معمرة | ٤،٤٠٣ | ٥،٠٧٦ | ٧،٧٦٨ | ٨،٧٦٥ | ١٢،٠٥٧ | ٧،٥٥٢ | ٧،٢٧١ |
| ٧ أخرى | ١٥ | ٥٨ | ١١ | ٤٥ | ١٨٢ | ١٣٩ | ١٠٩ |

المصدر: وزارة المالية - مصلحة الجمارك.
() معدل النمو عن الفترة المقابلة في العام السابق.
*بيان مبدئي.

جدول (٤٦): حصيدا الصادات البترولوية

(مليون دولار)

| يوليو- سبتمبر *٢٠١٢/٢٠١١ | *٢٠١١/٢٠١٠ | *٢٠١٠/٢٠٠٩ | ٢٠٠٩/٢٠٠٨ | ٢٠٠٨/٢٠٠٧ | ٢٠٠٧/٢٠٠٦ | |
|-----------------------------|------------|------------|-----------|-----------|-----------|----------------------------|
| ٣,٢٢٤ | ١٢,١٣٦ | ١٠,٢٥٩ | ١١,٠٠٥ | ١٤,٤٧٣ | ١٠,١٠٨ | إجمالي الصادرات البترولوية |
| ١,٧٦٥ | ٥,٦٦٢ | ٤,٤٧٥ | ٤,٠٠٤ | ٤,٩١١ | ٣,١٢٨ | البترول الخام |
| ١,٤٦٩ | ٦,٤٧٤ | ٥,٧٨٤ | ٧,٠٠٠ | ٩,٥٦٢ | ٦,٩٨٠ | منتجات بترولوية |

المصدر: البنك المركزي المصري

* بيان مبدئي.

جدول (٤٧): أهم مؤشرات قطاع السياحة

| يوليو- يناير *٢٠١٢/٢٠١١ | *٢٠١١/٢٠١٠ | ٢٠١٠/٢٠٠٩ | ٢٠٠٩/٢٠٠٨ | ٢٠٠٨/٢٠٠٧ | ٢٠٠٧/٢٠٠٦ | |
|----------------------------|------------|-----------|-----------|-----------|-----------|---|
| ٦,٥٢٩ | ١١,٩٣١ | ١٣,٧٥٨ | ١٢,٢٩٣ | ١٢,٢٩٤ | ٩,٧٨٨ | عدد السياح الوافدين (بالألف سائح) |
| ٨١,٨٩٧ | ١٢٤,٥٧١ | ١٣٦,٣٧٠ | ١٢٣,٣٨٣ | ١٢٧,٣٧١ | ٩٦,٢٧٠ | عدد الليالي السياحية (بالألف ليلة) |
| ١٢,٥ | ١٠,٤ | ٩,٩ | ١٠,٠ | ١٠,٤ | ٩,٨ | متوسط عدد الليالي السياحية (للسائح) |
| ٥٠,٦١ ^{١/} | ١٠,٥٨٩ | ١١,٥٩١ | ١٠,٤٨٨ | ١٠,٨٢٧ | ٨,١٨٣ | الدخل من السياحة (مليون دولار) |
| ٦٢ | ٨٥ | ٨٥ | ٨٥ | ٨٥ | ٨٥ | الدخل من السياحة موزعاً على عدد الليالي السياحية (دولار لكل ليلة) |

المصدر: وزارة السياحة.

* بيان مبدئي.

١/ يعكس الفترة يوليو - ديسمبر ٢٠١٢/٢٠١١.

جدول (٤٨): حركة الملاحة في قناة السويس

| يوليو- فبراير *٢٠١٢/٢٠١١ | *٢٠١١/٢٠١٠ | *٢٠١٠/٢٠٠٩ | ٢٠٠٩/٢٠٠٨ | ٢٠٠٨/٢٠٠٧ | ٢٠٠٧/٢٠٠٦ | |
|-----------------------------|------------|------------|-----------|-----------|-----------|-------------------------------------|
| ١١,٩٧٨ | ١٨,٠٥٠ | ١٧,٥٠٤ | ١٩,٣٥٤ | ٢١,٠٨٠ | ١٩,٤١٩ | إجمالي عدد السفن ^{١/} |
| ٦٣٠ | ٨٩٧ | ٧٨٧ | ٨١١ | ٨٩١ | ٧٩٣ | صافي حمولة السفن العابرة (مليون طن) |
| ٢,٦٨٣ ^{٢/} | ٥,٠٥٣ | ٤,٥١٧ | ٤,٧٢١ | ٥,١٥٥ | ٤,١٧٠ | إجمالي الحصيلة (مليون دولار) |

المصدر: البنك المركزي المصري وهيئة قناة السويس.

* مبدئي .

١/ تشمل حاويات البترول والسفن الأخرى.

٢/ يعكس الفترة يوليو - ديسمبر ٢٠١٢/٢٠١١.

جدول (٤٩): الصادرات حسب التوزيع الجغرافي

(مليون دولار)

| يوليو- سبتمبر *٢٠١٢/٢٠١١ | *٢٠١١/٢٠١٠ | *٢٠١٠/٢٠٠٩ | ٢٠٠٩/٢٠٠٨ | ٢٠٠٨/٢٠٠٧ | ٢٠٠٧/٢٠٠٦ | |
|-----------------------------|------------|------------|-----------|-----------|-----------|-------------------------------|
| ٦,٧٦٥ | ٢٦,٩٩٣ | ٢٣,٨٧٣ | ٢٥,١٦٩ | ٢٩,٣٥٦ | ٢٢,٠١٨ | جملة الصادرات |
| ٢,٩٦٩ | ١١,٤٣٧ | ٨,٤٨٠ | ٨,٥٤٤ | ٩,٨٠٨ | ٧,٤٤٠ | الإتحاد الأوروبي |
| ٣٤٣,٠ | ١,٧٠٥ | ١,٠٧٣ | ٨٩٩ | ١,٣٤٣ | ١,٠٤٩ | الدول الأوروبية الأخرى |
| ٧٨١ | ٣,٦٠٠ | ٤,٤٠٩ | ٦,٤٢٢ | ٩,٢٧٩ | ٦,٨٥٠ | الولايات المتحدة الأمريكية |
| ١,٣١٨ | ٤,٨٦٥ | ٤,٧٦١ | ٣,٨٥٢ | ٣,١٥٦ | ٢,٧٣٠ | الدول العربية |
| ١,٠٢٨ | ٤,٠٢٦ | ٣,٤٠٠ | ٣,١٤٤ | ٤,٣٦٤ | ٢,٩٦٩ | الدول الآسيوية (غير العربية) |
| ١٢٦ | ٥٤٣ | ٣٨١ | ٦٤٠ | ٧٨٦ | ٣٢٨ | الدول الأفريقية (غير العربية) |
| ٤ | ١٥ | ١٨ | ١٤ | ٢١ | ٦٤ | استراليا |
| ١٨١ | ٨٠٢ | ١,٣٥١ | ١,٦٥٤ | ٥٩٧ | ٥٨٨ | دول ومناطق أخرى |

المصدر: البنك المركزي المصري.

* بيان مبدئي.