

القسم الثامن

معاملات القطاع الخارجى

ميزان المدفوعات - ميزان المعاملات الجارية (بيان سنوى)-----	٦٥	جدول (٣٨)
ميزان المدفوعات - ميزان المعاملات الرأسمالية (بيان سنوى)-----	٦٦	جدول (٣٩)
ميزان المدفوعات - ميزان المعاملات الجارية (بيان ربع سنوى)-----	٦٧	جدول (٤٠)
ميزان المدفوعات - ميزان المعاملات الرأسمالية (بيان ربع سنوى)-----	٦٨	جدول (٤١)
مؤشرات قياس أداء معاملات القطاع الخارجى-----	٦٩	جدول (٤٢)
بيانات التجارة الخارجية : الميزان التجارى طبقاً للتصنيف الوظيفى للأمم المتحدة-----	٧٠	جدول (٤٣)
بيانات التجارة الخارجية : الصادرات طبقاً للتصنيف الوظيفى للأمم المتحدة-----	٧١	جدول (٤٤)
بيانات التجارة الخارجية : الواردات طبقاً للتصنيف الوظيفى للأمم المتحدة-----	٧٢	جدول (٤٥)
حصيلة الصادرات البترولية-----	٧٣	جدول (٤٦)
أهم مؤشرات قطاع السياحة-----	٧٣	جدول (٤٧)
حركة الملاحة فى قناة السويس-----	٧٣	جدول (٤٨)
الصادرات حسب التوزيع الجغرافى-----	٧٣	جدول (٤٩)

جدول (٣٨): ميزان المدفوعات - ميزان المعاملات الجارية
بيان سنوي

(مليون دولار)

يوليو- مارس ٢٠١٢/٢٠١١ *	يوليو- مارس ٢٠١١/٢٠١٠ #	٢٠١١/٢٠١٠ *	٢٠١٠/٢٠٠٩ *	٢٠٠٩/٢٠٠٨	٢٠٠٨/٢٠٠٧	٢٠٠٧/٢٠٠٦	
٢٣,٥٢٧-	٢٠,٦٧٤-	٢٣,٧٨٤-	٢٥,١٢٠-	٢٥,١٧٣-	٢٣,٤١٥-	١٦,٢٩١-	الميزان التجارى ^{١/}
٢٠,٠٦٩	١٨,٩١١	٢٦,٩٩٣	٢٣,٨٧٣	٢٥,١٦٩	٢٩,٣٥٦	٢٢,٠١٨	الصادرات
٩,٧٩٩	٨,٢٦٢	١٢,١٣٦	١٠,٢٥٩	١١,٠٠٥	١٤,٤٧٣	١٠,١٠٨	بترولى
١٠,٢٦٩	١٠,٦٤٩	١٤,٨٥٧	١٣,٦١٥	١٤,١٦٤	١٤,٨٨٣	١١,٩١٠	غير بترولى
٤٣,٥٩٦-	٣٩,٥٨٥-	٥٠,٧٧٧-	٤٨,٩٩٣-	٥٠,٣٤٢-	٥٢,٧٧١-	٣٨,٣٠٨-	الواردات
٨,٢٦٢-	٦,٣٩٥-	٥,٩٤٣-	٥,١٦١-	٧,٠٣٢-	٩,٥٦١-	٤,١٢٨-	بترولى
٣٥,٣٣٤-	٣٣,١٩٠-	٤٤,٨٣٤-	٤٣,٨٣٢-	٤٣,٣١٠-	٤٣,٢١٠-	٣٤,١٨٠-	غير بترولى
٣,٧٩٨	٦,٨٤٩	٧,٨٧٨	١٠,٣٣٩	١٢,٥٠٢	١٤,٩٦٦	١١,٤٩٨	الخدمات (صافى)
١٥,٦٠٧	١٧,٢٦٠	٢١,٨٧٣	٢٣,٥٦٣	٢٣,٨٠١	٢٧,٢١١	٢٠,٤٥٦	المتحصلات
٦,٤٤٤	٦,٠١٨	٨,٠٦٩	٧,٢١٧	٧,٤٨١	٧,٥٦٠	٦,٣٧١	النقل
٣,٩٢٩	٣,٧٣٧	٥,٠٥٣	٤,٥١٧	٤,٧٢١	٥,١٥٥	٤,١٧٠	ومنه: قناة السويس
٧,٠٨٤	٨,٧٣٥	١٠,٥٨٩	١١,٠٩١	١٠,٤٨٨	١٠,٨٢٧	٨,١٨٣	السياحة والسفر
١٦٥	٢٩٦	٤١٩	٨٢٩	١,٩٣٧	٣,٢٨٩	٣,٠٤٥	دخل الاستثمار
١٩٦	٩٠	١١٨	٢١٨	٢٥٣	١٨٨	٢٥٤	خدمات حكومية
١,٧١٨	٢,١٢١	٢,٦٧٩	٣,٧٠٨	٣,٦٤٣	٥,٣٤٧	٢,٦٠٣	متحصلات أخرى
١١,٨١٠	١٠,٤١١	١٣,٩٩٥	١٣,٢٢٤	١١,٢٩٩	١٢,٢٤٥	٨,٩٥٧	المدفوعات
٩٥٥	١,٠٦٣	١,٣٨٥	١,٢٣٠	١,٤٩٢	١,٦٢٠	١,٢٧٣	النقل
١,٩١٢	١,٦٢٠	٢,١١٣	٢,٣٢٨	٢,٧٣٩	٢,٨٩٥	١,٩١٨	السياحة والسفر
٥,٣١٩	٤,٦١٢	٦,٤٦٧	٥,١٩٤	١,٧٨٣	١,٩٣٠	١,٨٦٨	مدفوعات عن الاستثمار
٤٤٦	٤٦٣	٥٥٢	٥٥٤	٦٢١	٦٧٥	٦٠٨	ومنه: فوائد مدفوعة
٩١٦	٩٦١	١,١٠٦	١,٥٣٥	١,١٨٢	١,٣١٤	١,١٩٦	المدفوعات الحكومية
٢,٧٠٨	٢,١٥٥	٢,٩٢٤	٢,٩٣٩	٤,١٠٢	٤,٤٨٦	٢,٧٠٣	مدفوعات أخرى
١٩,٧٢٩-	١٣,٨٢٥-	١٥,٩٠٦-	١٤,٧٨١-	١٢,٦٧١-	٨,٤٤٩-	٤,٧٩٢-	السلع والخدمات (صافى)
١٣,٣٣٧	٩,١٦٦	١٣,١٣٧	١٠,٤٦٣	٨,٢٤٧	٩,٣٣٨	٧,٠٦١	التحويلات (صافى)
٥٦٧	٢٢١	٧٥٣	٩٥٤	٦١٤	٩٦١	٨٠٠	التحويلات الرسمية (صافى)
١٢,٧٧٠	٨,٩٤٥	١٢,٣٨٤	٩,٥٠٩	٧,٦٣٢	٨,٣٧٧	٦,٢٦١	التحويلات الخاصة (صافى)
٦,٣٩٣-	٤,٦٥٩-	٢,٧٦٩-	٤,٣١٨-	٤,٤٢٤-	٨٨٨	٢,٢٦٩	الميزان الجارى

المصدر: البنك المركزى المصرى.

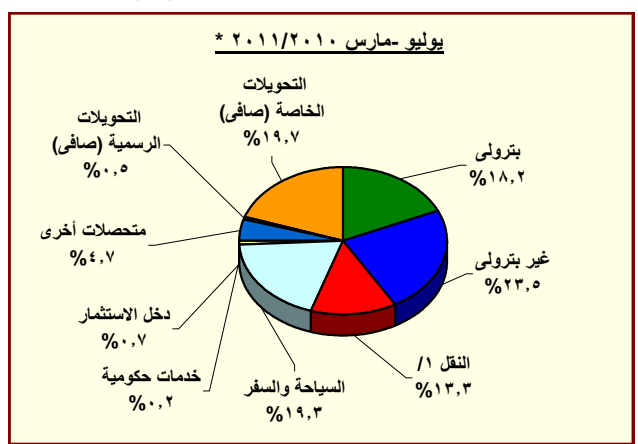
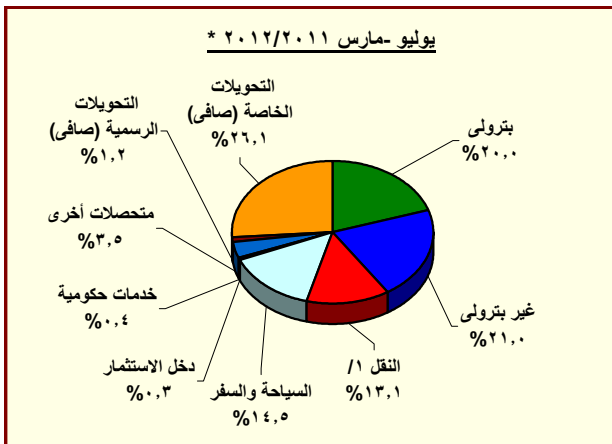
* مبدئى.

أرقام معدلة من قبل البنك المركزى

١/ يتضمن صادرات و واردات المناطق الحرة.

ملحوظة: بيانات التجارة فى هذا الجدول تم تجميعها من مصادر الجهاز المصرفى طبقاً للتدفقات النقدية. و قد تختلف هذه البيانات عن البيانات المجمعة لدى الجهاز المركزى للتعبئة العامة والإحصاء والمبنية على أساس التدفقات السلعية وفقاً لسجلات مصلحة الجمارك .

شكل (٢٣): توزيع متحصلات ميزان المعاملات الجارية



المصدر: البنك المركزى المصرى.

* مبدئى.

١/ يتضمن متحصلات قناة السويس.

جدول (٣٩): ميزان المدفوعات (تابع) - ميزان المعاملات الرأسمالية
بيان سنوى

(مليون دولار)

يوليو-مارس *٢٠١٢/٢٠١١	يوليو-مارس # ٢٠١١/٢٠١٠	٢٠٠٧/٢٠٠٦	٢٠٠٨/٢٠٠٧	٢٠٠٩/٢٠٠٨	٢٠١٠/٢٠٠٩	٢٠١١/٢٠١٠	٢٠١٢/٢٠١١
ميزان المعاملات الرأسمالية							
٣٩-	٢٤-	٨٥٣	٧,٥٥٨	٢,٢٨٥	٨,٣٢٥	٤,٨٢٤-	٣,٦٦٨-
الحساب الرأسمالى							
٨٩٢	٧,٥٥٥	٢,٢٨٧	٨,٣٦٢	٤,٧٩١-	٣٢-	٧٩-	٣,٥٩٠-
الحساب المالى							
٥٣٦-	١,١١٣-	١,٣٤١-	٩٧٧-	٩٥٨-	٧٢٩-	١٧٧-	١٧٧-
١١,٠٥٣ ^{١/}	١٣,٢٣٧	٨,١١٣	٦,٧٥٨	٢,١٨٩	٢,٠٩٠	٢١٨	٢١٨
تدفقات الاستثمارات المباشرة فى مصر (صافى)							
٥٥٨-	٩٦٠-	٤١١-	٥٢٢-	١١٨-	١١٣-	١٦١-	١٦١-
استثمارات محفظة الأوراق المالية للخارج							
٩٣٧-	١,٣٧٤-	٩,٢١١-	٧,٨٧٩	٢,٥٥١-	٩٦٩-	٤,٥٦٩-	٤,٥٦٩-
صافى تدفقات محفظة الأوراق المالية فى مصر ^{٢/}							
٥٥١-	٧٧٥	١,٠١٣-	١,٣٥٧	٢١١	٣٤٤	٣٩٧-	٣٩٧-
و منها السندات ^{٣/}							
٨,١٣١-	٢,٢٣٦-	٥,١٣٦	٤,٧٧٧-	٣,٣٥٣-	٢,٠٣١-	١,١٠١	١,١٠١
صافى الاستثمارات الأخرى							
٢,٠٣٩	١,١٧٨	١,٢٥٢	٢,٣٥٠	٨٧٦	٤١٩	٢٧٦	٢٧٦
صافى الاقتراض							
٢٣٤-	٦٥٨-	١٢٢	٥٢٣-	١,٤٦٨-	١,٣٩٠-	٦٢٤-	٦٢٤-
القروض المتوسطة وطويلة الأجل							
١,٧٨٠	١,٠٠٩	٢,٠١٠	١,٢٢٩	٤٨٥	٣٣٨	١,١٣٢	١,١٣٢
المستخدم							
٢,٠١٥-	١,٦٦٦-	١,٨٨٩-	١,٧٥٢-	١,٩٥٣-	١,٧٢٨-	١,٧٥٦-	١,٧٥٦-
السداد							
١٩٢-	١٤٤-	٤٢٩-	٤٠-	٤٩-	٤٥-	٢١	٢١
تسهيلات موردين ومشتريين متوسطة الأجل							
٨٩	٢٠	٦٠	٥٢	٨٩	٦٤	٨١	٨١
المستخدم							
٢٨١-	١٦٤-	٤٨٩-	٩٢-	١٣٨-	١٠٩-	٦٠-	٦٠-
السداد							
٢,٤٦٥	١,٩٧٩	١,٥٥٩	٢,٩١٣	٢,٣٩٣	١,٨٥٤	٨٧٩	٨٧٩
صافى تسهيلات موردين ومشتريين قصيرة الأجل							
١٠,٠٩٤٢-	٤,٤٠٣-	٣,٧٤٤	٩,٦٦٩-	٣,٤٢٧-	٢,٥١٥-	١,٥١٣	١,٥١٣
أصول أخرى							
٢١٥-	٤٨-	٤٩	٤١-	٦٤-	٢٧-	٢٠	٢٠
البنك المركزى المصرى							
٩,٩٠١-	٢,٤٨٦-	٨,٣١٤	٢,٠٧٣-	١,٦٠٩-	١,١٥٣-	٣,٠٤٩	٣,٠٤٩
البنوك الأخرى							
٨٢٦-	١,٨٦٨-	٤,٦١٩-	٧,٥٥٥-	١,٧٥٤-	١,٣٣٥-	١,٥٥٦-	١,٥٥٦-
أخرى							
٧٧١	٩٨٩	١٤٠	٢,٥٤٢	٨٠٢-	٦٥	٦٨٨-	٦٨٨-
خصوم أخرى							
١٦	٠	٦	١,١٨٧	٤٤-	١٠-	٥-	٥-
البنك المركزى المصرى							
٧٥٥	٩٨٩	١٣٤	١,٣٥٥	٧٥٨-	٧٥	٦٨٤-	٦٨٤-
البنوك الأخرى							
٢,١٦٠	٣,٠٢٥-	١,٢٣٨-	٦٥٢-	٢,١٦٢-	٩٣٦	١,١١٠-	١,١١٠-
السهم والخطأ (صافى)							
٥,٢٨٢	٥,٤٢٠	٣,٣٧٨-	٣,٣٥٦	٩,٧٥٤-	٥,٤٩٩-	١١,١٧١-	١١,١٧١-
الميزان الكلى							

المصدر: البنك المركزى المصرى.

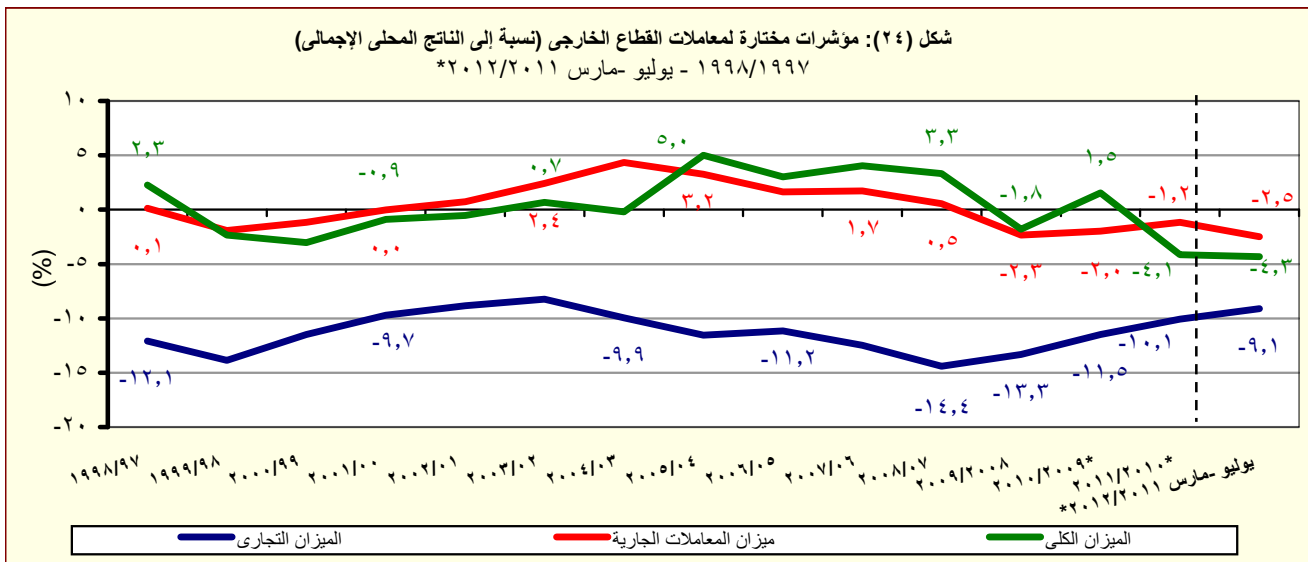
* مبدئى.

أرقام معدلة من البنك المركزى.

١/ تتضمن استثمارات أجنبية مباشرة فى قطاع البترول منذ الربع الأول من العام المالى ٢٠٠٥/٠٤.

٢/ تتضمن ٢٠٠٨/٠٧ سندات بالجنهيه المصرى(تدفقات للداخل)، و صافى تعاملات الأجانب فى أدون الخزانة المصرية (تدفقات للداخل)، بالإضافة إلى صافى تعاملات الأجانب فى شهادات الإيداع المصرية (تدفقات للخارج).

٣/ بدءاً من نوفمبر ٢٠٠٣، قام البنك المركزى المصرى بتغيير التنبويب الخاص بالسندات الدولارية السيادية (أصدرت فى يوليو ٢٠٠١ بقيمة ١,٥ مليار دولار) لتوضع تحت بند صافى إستثمارات المحافظ فى مصر بدلاً من صافى الاقتراض كما كان متبع فى السابق. قيم السندات عاليه غير متضمنة تلك المملوكة من قبل المؤسسات المقيمة داخل مصر.



المصدر: البنك المركزى المصرى.

* مبدئى.

جدول (٤٠): ميزان المدفوعات - ميزان المعاملات الجارية

بيان ربع سنوى

(مليون دولار)

٢٠١٢/٢٠١١ *				٢٠١١/٢٠١٠ *			٢٠١٠/٢٠٠٩ *			
الربع الثالث ^{١/}	الربع الثانى	الربع الاول		الربع الثالث #	الربع الثانى #	الربع الاول #	الربع الثالث	الربع الثانى	الربع الاول	
٧,٩٢٩-	٧,٧٧٥-	٧,٨٢٣-	٦,١٩١-	٧,٣٤٩-	٧,١٣٤-	٦,٥٨٣-	٦,٦٠٨-	٥,٦٧٥-	٦,٢٥٤-	الميزان التجارى ^{٢/}
٦,٤٨٠	٦,٨٢٤	٦,٧٦٥	٦,٢٤٣	٦,٥٦٦	٦,١٠٢	٦,٩٠٦	٥,٤٥٠	٦,١٢٦	٥,٣٩٠	الصادرات
٣,٠٦٠	٣,٥٠٦	٣,٢٣٤	٢,٨٣٢	٢,٦٣٦	٢,٧٩٤	٣,٢٠٩	٢,٠٦٣	٢,٥٥٩	٢,٤٢٧	بترولى
٣,٤٢٠	٣,٣١٨	٣,٥٣١	٣,٤١٢	٣,٩٣٠	٣,٣٠٨	٣,٦٩٧	٣,٣٨٧	٣,٥٦٧	٢,٩٦٣	غير بترولى
١٤,٤٠٩-	١٤,٥٩٩-	١٤,٥٨٨-	١٢,٤٣٤-	١٣,٩١٥-	١٣,٢٣٦-	١٣,٤٨٩-	١٢,٠٥٨-	١١,٨٠٢-	١١,٦٤٤-	الواردات
٢,٨٧٧-	٢,٥١٢-	٢,٨٧٣-	٢,٣٠١-	١,٩٩٨-	٢,٠٩٦-	١,٨٩٨-	١,٠٦٧-	٨٠٣-	١,٣٩٣-	بترولى
١١,٥٣٣-	١٢,٠٨٦-	١١,٧١٥-	١٠,١٣٤-	١١,٩١٧-	١١,١٤٠-	١١,٥٩١-	١٠,٩٩١-	١٠,٩٩٩-	١٠,٢٥١-	غير بترولى
٦٧٥	١,٥٠١	١,٦٢٢	١,٢٦٥	٢,٩٦١	٢,٦٢٣	١,٥٧٧	٢,٤٧٨	٢,٩٨٣	٣,٣٠٢	الخدمات (صافى)
٤,٩٧٥	٥,٢٢١	٥,٤١١	٤,٢١٢	٦,٣٥٢	٦,٦٩٥	٥,٨٢١	٥,٤٧٢	٥,٩٩٨	٦,٢٧٢	المتحصلات
٢,١٤٤	٢,٢٢٤	٢,٠٧٦	١,٨٤٨	٢,١٥٥	٢,٠١٥	١,٩٨٧	١,٧٦٠	١,٧٦٢	١,٧٠٨	النقل
١,٢٤٦	١,٣٢٣	١,٣٦٠	١,٢٣٠	١,٢٥٤	١,٢٥٤	١,١٥١	١,١٠٤	١,١٥٥	١,١٠٧	ومنه : قناة السويس
٢,٠٢٣	٢,٣٦٠	٢,٧٠٢	١,٧٩٢	٣,٢٩٠	٣,٦٥٣	٢,٨٦٨	٢,٧١٦	٢,٧٧٧	٣,٢٣٠	السياحة والسفر
٥٥	٥٤	٥٦	٨٥	١٢٩	٨٢	١٦٨	١٥٥	٢٤٨	٢٥٨	دخل الاستثمار
١٣٥	٤٢	١٩	٢٠	٥٤	١٥	٨١	٣٩	٦٤	٣٥	خدمات حكومية
٦١٨	٥٤١	٥٥٨	٤٦٦	٧٢٤	٩٣١	٧١٧	٨٠٢	١,١٤٨	١,٠٤١	متحصلات أخرى
٤,٣٠٠	٣,٧٢٠	٣,٧٩٠	٢,٩٤٨	٣,٣٩١	٤,٠٧٣	٤,٢٤٤	٢,٩٩٤	٣,٠١٦	٢,٩٧٠	المدفوعات
٣٥٧	٢٨٦	٣١٢	٢٢٤	٤٥٩	٣٨٠	٣١٠	٣١٣	٣١٧	٢٩٠	النقل
٥٩٤	٦٩١	٦٢٧	٣٩٢	٥٩٦	٦٣٢	٥٤٩	٤٦٢	٦٠٢	٧١٤	السياحة والسفر
٢,١١٤	١,٤١٩	١,٧٨٥	١,٥٧٤	١,١٣٤	١,٩٠٤	٢,٢٤٥	١,٠٩٤	٨٨٣	٩٧٢	مدفوعات عن الاستثمار
١٧٧	٨٢	١٨٧	١٨٣	٩٥	١٨٤	٨٠	١٨٩	٨٨	١٩٧	ومنه : فوائد مدفوعة
٢٨٥	٣١٠	٣٢١	١٦٥	٢٩٢	٥٠٤	٤٠٨	٥٢٢	٣١٢	٢٩٣	المدفوعات الحكومية
٩٥٠	١,٠١٤	٧٤٤	٥٩٣	٩١٠	٦٥٢	٧٣٢	٦٠٣	٩٠٢	٧٠١	مدفوعات أخرى
٧,٢٥٣-	٦,٢٧٤-	٦,٢٠٢-	٤,٩٢٧-	٤,٣٨٨-	٤,٥١١-	٥,٠٠٦-	٤,١٣٠-	٢,٦٩٢-	٢,٩٥٣-	السلع والخدمات (صافى)
٤,٩١٥	٤,٣٩٥	٤,٠٢٦	٢,٨٢٩	٣,١٣٢	٣,٢٠٥	٣,٢٩٥	٢,٨٠٧	١,٩٠٣	٢,٤٥٩	التحويلات (صافى)
٤٤	٥٠٧	١٦	٥٤	١٩	١٤٨	٦١	٩-	٢٤٧	٦٥٥	التحويلات الرسمية (صافى)
٤,٨٧١	٣,٨٨٩	٤,٠١١	٢,٧٧٥	٣,١١٣	٣,٠٥٧	٣,٢٣٤	٢,٨١٦	١,٦٥٦	١,٨٠٤	التحويلات الخاصة (صافى)
٢,٣٣٩-	١,٨٧٩-	٢,١٧٥-	٢,٠٩٨-	١,٢٥٥-	١,٣٠٦-	١,٧١١-	١,٣٢٣-	٧٩٠-	٤٩٣-	الميزان الجارى

المصدر: البنك المركزى المصرى.

* مبدئى.

أرقام معجلة. جدير بالذكر أن البيانات الخاصة بالربع الرابع من عام ٢٠١١/٢٠١٠ تحت المراجعة.

١/ تم تقدير البيانات الخاصة بالربع الثالث يناير- مارس ٢٠١٢/٢٠١١ كمحصلة الفارق بين بيانات الفترة يوليو - مارس ٢٠١٢/٢٠١١ والفترة يوليو - ديسمبر ٢٠١٢/٢٠١١.

٢ / يتضمن صادرات و واردات المناطق الحرة.

ملحوظة : بيانات التجارة فى هذا الجدول تم تجميعها من مصادر الجهاز المصرفى طبقاً للتدفقات النقدية. و قد تختلف هذه البيانات عن البيانات المجمعة لدى الجهاز المركزى للتعبئة العامة والإحصاء والمبنية على أساس التدفقات السلبية وفقاً لسجلات مصلحة الجمارك .

جدول (٤١): ميزان المدفوعات (تابع) - ميزان المعاملات الرأسمالية
بيان ربع سنوى

(مليون دولار)

٢٠١٢/٢٠١١ *				٢٠١١/٢٠١٠ *				٢٠١٠/٢٠٠٩ *				
الربع الثالث ^{١/}	الربع الثانى	الربع الاول		الربع الثالث #	الربع الثانى #	الربع الاول #		الربع الثالث	الربع الثانى	الربع الاول	الربع الرابع	
-١,٢٥٧	-٢,٩١٤	٥٠٢	-٤,٥٩٤	١,٧٨٥	١,٠٣٢	٣,١٦٢	١,٨٧٧	٤٤٩	٢,٨٣٧	ميزان المعاملات الرأسمالية		
-٤٦,٥	-١١,٨	-٢٠,٥	-٤,٨	-١١,٥	-٧,٩	-١٩,٤	-٠,٤	-٢,٤	-١٤,٠	الحساب الرأسمالى		
-١,٢١٠	-٢,٩٠٢	٥٢٣	-٤,٥٨٩	١,٧٩٧	١,٠٤٠	٣,١٨٢	١,٨٧٧	٤٥٢	٢,٨٥١	الحساب المالى		
٧٦	-٢٣	-٧٩	-٢٩٥	-١٥٠	-٢٨٤	-٣٢٨	-٤١٣	-١٤١	-٩٤	تدفقات الاستثمار فى الخارج		
٦٣٦	-٨٥٨	٤٤٠	-١٦٤	٦٥٦	١,٥٩٧	٢,٤٢٦	١,٧٠٦	٨٩٥	١,٧٣١	تدفقات الاستثمارات المباشرة فى مصر (صافى) ^{٢/}		
-٦	-٩٣	-٦٣	-٦٠	٥	-٥٨	١٧٠	-٥٦٢	-٨٩	-٤١	استثمارات محفظة الأوراق المالية للخارج		
-١,٢٦٠	-١,٥٧٩	-١,٧٣٠	-٥,٥٤٠	-١,٣٢٩	٥,٩٠٠	٧٦٨	٥,٥٤٨	٣٧٨	١,١٨٦	صافى تدفقات محفظة الأوراق المالية فى مصر		
-٢١	-٥١	-٣٢٥	-٢٧٩	-١٠٠	٧٢٣	١,٦١٣	-٦٣	-١١٢	-٨١	و منها السندات ^{٣/}		
-٥٠٥	-٣٤٩	١,٩٥٥	١,٤٦٩	٢,٦١٥	-٦,١١٥	١٤٥	-٤,٤٠١	-٥٩٠	٦٩	صافى الاستثمارات الأخرى		
-٢٩٤	٢٨٣	٢٨٧	-٥٩	٦٤١	-١٦٤	١١٥	٦٤٨	٩٦٨	٦٢٠	صافى الاقتراض		
-٤٧٨	٣١٣	-٤٥٩	-٦٣٠	-١٣١	-٦٣٠	٥٣٦	-٥٠١	-١١٠	-٤٤٩	القروض المتوسطة وطويلة الأجل		
٣٠٠	٥١٨	٣١٣	٩١	١٣٢	١١٥	٧٣٤	١٧٢	١٠١	٢٢٢	المستخدم		
-٧٧٩	-٢٠٥	-٧٧٢	-٧٢١	-٢٦٢	-٧٤٥	-١٩٨	-٦٧٢	-٢١١	-٦٧١	السداد		
١٧	٠	٤	-٣٥	١	-١١	-٢٩	-٧	-٢٥	٢١	تسهيلات موردين ومشتريين متوسطة الأجل		
٣١,٧	٢٤,٦	٢٤,٣	٢٠,٠	٣٠,٢	١٣,٦	٧,٢	٢,٦	٩,٩	٣٢,١	المستخدم		
-١٥	-٢٥	-٢١	-٥٥	-٢٩	-٢٥	-٣٦	-١٠	-٣٤	-١١	السداد		
١٦٨	-٣٠	٧٤٢	٦٠٦	٧٧٠	٤٧٨	-٣٩٢	١,١٥٥	١,١٠٢	١,٠٤٧	صافى تسهيلات موردين ومشتريين قصيرة الأجل		
٦	-٤٠٥	١,٩١٢	٢,٢٨١	١,٧٦٢	-٦,٥٥٨	-١,٢٥٠	-٥,١٣٩	-١,٥٣٦	-١,٧٤٤	أصول أخرى		
-٣	٨	١٦	-٦	٠	-٢٢	-٧	٥٣	-٨١	-٥	البنك المركزى المصرى		
٢٥١	٣٧٦	٢,٤٢١	٢,٦٥٨	٢,٥١٣	-٦,٣٢٤	٨٢٦	-٣,٣٠٦	١,٦٦٩	-١,٢٦٢	البنوك الأخرى		
-٢٤٢	-٧٨٩	-٥٢٥	-٣٧١	-٧٥٢	-٢١٢	-٢,٠٦٩	-١,٨٨٦	-٣,١٢٣	-٤٧٧	أخرى		
-٢١٧	-٢٢٧	-٢٤٤	-٧٥٣	٢١٣	٦٠٦	١,٢٨٠	٩١	-٢٢	١,١٩٤	خصوم أخرى		
٢	-٢	-٤	-١٦	٦	٠	٧	-٢٧	٤	١,٢٠٤	البنك المركزى المصرى		
-٢١٩	-٢٢٥	-٢٤٠	-٧٣٧	٢٠٦	٦٠٦	١,٢٧٣	١١٨	-٢٦	-١٠	البنوك الأخرى		
٤٣٠	-٨٥٧	-٦٨٣	٦٢١	٢٧	٢٨٨	-١,٢٠١	-٩٩	٩٤٠	-٢٩٢	السهم والخطأ (صافى)		
-٣,١٦٥	-٥,٦٤٩	-٢,٣٥٦	-٦,٠٧١	٥٥٧	١٥	٢٥٠	٤٥٥	٦٠٠	٢,٠٥٢	الميزان الكلى		

المصدر: البنك المركزى المصرى.

* مبدئى.

أرقام معدلة. جدير بالذكر أن البيانات الخاصة بالربع الرابع من عام ٢٠١١/٢٠١٠ تحت المراجعة.

١/ تم تقدير البيانات الخاصة بالربع الثالث يناير- مارس ٢٠١٢/٢٠١١ كمحصلة الفارق بين بيانات الفترة يوليو - مارس ٢٠١٢/٢٠١١ والفترة يوليو - ديسمبر ٢٠١٢/٢٠١١.

٢/ تتضمن الإستثمارات الأجنبية المباشرة فى قطاع البترول منذ الربع الأول من ٢٠٠٥/٠٤.

٣/ بدءاً من نوفمبر ٢٠٠٣، قام البنك المركزى المصرى بتغيير التنبؤ الخاص بالسندات الدولارية السيادية (أصدرت فى يوليو ٢٠٠١ بقيمة ١,٥ مليار دولار) لتوضع تحت بند إستثمارات المحافظ فى مصر بدلاً من صافى الاقتراض كما كان متبع فى السابق. قيم السندات عاليه غير متضمنة تلك المملوكة من قبل المؤسسات المقيمة داخل مصر.

جدول (٤٢): مؤشرات قياس أداء معاملات القطاع الخارجى

يوليو- مارس *٢٠١٢/٢٠١١	يوليو- مارس # ٢٠١١/٢٠١٠	٢٠١١/٢٠١٠	*٢٠١٠/٢٠٠٩	٢٠٠٩/٢٠٠٨	٢٠٠٨/٢٠٠٧	٢٠٠٧/٢٠٠٦
(مليون دولار)						
٤٩٠,١٣	٤٥٠,٣٣٧	٦٢,٠٠٢	٥٧,٨٩٩	٥٧,٢١٧	٦٥,٩٠٤	٤٩,٥٣٤
(٨,١)	(٨,٣)	(٧,١)	(١,٢)	(١٣,٢)-	(٣٣,٠)	(١٩,٥)
٤٨,٤٤٦	٤٥,١١٦	٦١,٢٥٠	٥٦,٩٤٥	٥٦,٦٠٣	٦٤,٩٤٤	٤٨,٧٣٤
(٧,٤)	(١٠,١)	(٧,٦)	(٠,٦)	(١٢,٨)-	(٣٣,٣)	(١٩,٢)
٥٥,٤٠٥	٤٩,٩٩٦	٦٤,٧٧١	٦٢,٢١٧	٦١,٦٤١	٦٥,٠١٦	٤٧,٢٦٥
(١٠,٨)	(١٢,٤)	(٤,١)	(٠,٩)	(٥,٢)-	(٣٧,٦)	(١٩,١)
(نسبة مئوية، إلا إذا ذكر خلاف ذلك)						
المتحصلات الجارية / المدفوعات الجارية						
٨٧,٤	٩٠,٢	٩٤,٦	٩١,٥	٩١,٨	٩٩,٩	١٠٣,١
٨٨,٥	٩٠,٧	٩٥,٧	٩٣,١	٩٢,٨	١٠١,٤	١٠٤,٨
٤٦,٠	٤٧,٨	٥٣,٢	٤٨,٧	٥٠,٠	٥٥,٦	٥٧,٥
٤١,٤	٤١,٩	٤٤,١	٤١,٩	٤٤,٥	٤٥,٢	٤٥,٢
٢١,٢	٢٣,٦	٢٤,٣	٢٣,٩	٢٥,٠	٢٢,٩	٢٤,٤
٧٨,٧	٧٩,٢	٧٨,٤	٧٨,٧	٨١,٧	٨١,٢	٨١,٠
٣,١	٦,٨	٦,٣	٨,٦	٧,٥	٧,٩	٨,٩
١٣٢,٢	١٦٥,٨	١٥٦,٣	١٧٨,٢	٢١٠,٧	٢٢٢,٢	٢٢٨,٤
١٤,٦	١٩,٤	١٧,٣	٢٠,٤	١٨,٥	١٦,٧	١٦,٨
٤٥,٤	٥٠,٦	٤٨,٤	٤٩,٢	٤٤,١	٣٩,٨	٤٠,٠
٤,٦	٥,١	٤,٣	٤,١	٥,٢	٣,٨	٥,٩
٤,٠	٤,٥	٦,٣	٦,٢	٧,٥	٩,١	٩,١
٦,٠	٧,٣	٩,٣	١٠,٨	١٢,٦	١٦,٧	١٥,٧
٢,٧	٣,٧	٤,٥	٥,٣	٥,٥	٦,٧	٦,٣
٢,٥-	٢,٠-	١,٢-	٢,٠-	٢,٣-	٠,٥	١,٧
٤,٣-	٢,٣-	٤,١-	١,٥	١,٨-	٣,٣	٤,٠
٦٨,٢	٧٦,٨	٥٦,٣	٥٨,٢	٥٥,١	٥١,٤	٦٠,٤
١,١	١,٢	١,٠	١,١	١,٢	١,٢	١,٣
٤٧٩,٦	٦٠٦,٢	٦٠٢,٣	٦٩٤,٩	٦٤٠,٤	٨٤٨,٥	٨٨٠,٠

المصدر: البنك المركزى المصرى وحسابات وزارة المالية.
* مبدئى.

-- بيان غير متاح.

() معدل النمو عن الفترة المقابلة فى العام السابق.

أرقام معدلة من قبل البنك المركزى المصرى.

١/ تم تقدير قيمة خدمة الدين الخارجى من واقع بيانات ميزان المدفوعات.

٢/ قامت وزارة التخطيط بتقدير قيمة الناتج المحلى الإجمالى لعام ٢٠١٢/٢٠١١ بنحو ١٥٤٦,٢ مليار جنيه ، مقارنة بناتج محلى إجمالى معدل قدره ١٣٧١,٨ مليار جنيه لعام ٢٠١١/٢٠١٠.

٣/ (الإحتياطى الدولى متضمن الذهب و أصول البنوك فى الخارج) / (خدمة الدين + الإلتزامات الخارجية السائلة).

جدول (٤٣): بيانات التجارة الخارجية - الميزان التجارى
طبقاً للتصنيف الإقتصادي للأمم المتحدة (BEC)

(مليون جنيه)							البند
يوليو- مايو *٢٠١٢/١١	يوليو- مايو *٢٠١١/١٠	٢٠١١/٢٠١٠	٢٠١٠/٢٠٠٩	٢٠٠٩/٢٠٠٨	٢٠٠٨/٢٠٠٧	٢٠٠٧/٢٠٠٦	
١٨٠,٩٥٥-	١٨٧,٠٨٨-	١٨٣,٩٣٧-	١٦٩,٢٨٢-	١٨٧,٢٨٦-	١٧٢,٤٧٧-	١٣٤,٦٥١-	الميزان الكلى
(٣,٣)-		(٨,٧)	(٩,٦)-	(٨,٦)	(٢٨,١)	(٣٨,١)	
٢٦,٥٥٢-	٢٢,٢٩٨-	٢٣,٨٧٨-	١٧,٧٧٧-	١٥,٨٧٩-	١٧,١٨٩-	٧,٨٢٦-	١١١ سلع غذائية أولية (للصناعة)
١,٥٢٩-	٤١٨-	٨٤٣	١,٠٤٠-	٢٢٨	١,٩٤٩	١,١٢٩-	١١٢ سلع غذائية أولية (للإستهلاك)
٢٣,٢٥٩-	٩,٧٨٨-	١١,٠٤٩-	٧,٠٥٣-	٨,٤١٦-	٧,٩٨٥-	٥,٧٣٣-	١٢١ سلع غذائية مصنعة (للصناعة)
١٠,٣٥٣-	٨,٦٠١-	٨,٨٩١-	٤,٨٥٥-	٣,٩٣١-	٤,٢٣٢-	٤,٥٠٩-	١٢٢ سلع غذائية مصنعة (للإستهلاك)
٢٦,٠٢٢-	١٩,٤٩٦-	٢١,٩٨٠-	١٥,٧٢٧-	١٤,١١٤-	١٥,٥٥١-	٩,٣٨١-	٢١ مستلزمات صناعية أولية
٥٤,٨٥٦-	٥٨,٥٥٥-	٥٣,٩٢١-	٦٥,١٩٣-	٦٢,٤٥٧-	٦٧,٦٠٠-	٤٥,٢٦٢-	٢٢ مستلزمات صناعية مصنعة
٢٠,٤٠١	١١,٠٠٠	١٦,٥١١	٣,٧٥٧-	٥,٥٤٨-	١,١٣٣-	٤٧٠-	٣١ وقود وزيوت (خام)
٦١٣-	٢,٥٩٩	٤,١٧٢	٦,٦٦٥	٢,٠٦٠-	٤,٦١٣-	٢,٢٠٢-	٣٢ وقود مصنع و زيوت اخرى
٢٢,٣٣٢-	٣٥,٤٤٧-	٣٧,٥١٥-	١٦,٣٥٢-	٣٢,١٣٥-	٢٢,٨٩٣-	٣٠,٢٣٤-	٤١ سلع رأسمالية عدا معدات النقل
١٣,٦٦٩-	١٥,١٤١-	١٦,٢٦٢-	١١,٢٩٢-	١١,٣٩٣-	٩,٠٠٠-	٧,٠٧١-	٤٢ قطع غيار وأجزاء سلع رأسمالية
٦,٢٢٦-	٦,٨٤١-	٧,٣٢٣-	٧,٤٦٨-	٧,٥٤٣-	٧,٨٧٠-	٦,٣١٥-	٥١ سيارات الركوب
٥,٦٣٥-	٧,١٦٥-	٧,٥٥٥-	٦,٢٣٥-	٥,٢٢٧-	٦,١٠١-	٤,٩٢٧-	٥٢ سيارات اخرى
١٠,٤٢١-	١١,٧٠٤-	١٢,٥٢٦-	٧,٢٠٦-	٦,٥٤٦-	٧,٦١٩-	٦,١٧٩-	٥٣ قطع غيار وأجزاء لوسائل النقل
٩٣١	١,٧٤٦-	١,٠٨٤-	٤,٧٨١-	٩,٦٦٦-	٥٠-	١,١٥٧-	٦١ سلع إستهلاكية معمرة
٢,٢٥٦	٤٤٥	١,٠٣١	٩١٠-	٢,٩٦٩	٣٢٧	٥١٥	٦٢ سلع إستهلاكية نصف معمرة
٢,٩٩١-	٣,٨٦٤-	٤,٤٣٨-	٦,٢٦٨-	٥,٧٤٨-	٣,٧٤٦-	٢,٧٥٧-	٦٣ سلع إستهلاكية غير معمرة
٨٥-	٦٩,١٨-	٧٤-	٣٤-	١٨٢	٨٢٨	١٤-	٧ أخرى

المصدر: وزارة المالية - مصلحة الجمارك.
() معدل النمو السنوى.
* بيان مبدئى.

جدول (٤٤): بيانات التجارة الخارجية - الصادرات
طبقاً للتصنيف الإقتصادي للأمم المتحدة (BEC)

(مليون جنيه)							البند
يوليو- مايو *٢٠١٢/١١	يوليو- مايو *٢٠١١/١٠	٢٠١١/٢٠١٠	٢٠١٠/٢٠٠٩	٢٠٠٩/٢٠٠٨	٢٠٠٨/٢٠٠٧	٢٠٠٧/٢٠٠٦	
١٤٨,٠٤٦	١١٠,٦٥٤	١٤٣,٠٨٩	٦٩,٦٤٨	٦٠,٤١٨	٥٦,٦٣٠	٥٢,٨٤١	إجمالي الصادرات
(٣٣,٨)		(١٠٥,٤)	(١٥,٣)	(٦,٧)	(٧,٢)	(١٥,٨)	
٦٠٧	٦٨١	٧٥٠	٢٧٥	٢١٤	٢٥١	١٧٢	١١١ سلع غذائية أولية (للصناعة)
٦,٧٢١	٥,٥٢٢	٧,٤٤٤	١,٧٣٠	٢,٤٠٩	٥,٣٧٩	١,٨٩٣	١١٢ سلع غذائية أولية (للإستهلاك)
١,٥٥٧	١,٤١٠	١,٥٥٠	٤٢٢	٢٣٥	٢٣٠	٣٨٤	١٢١ سلع غذائية مصنعة (للصناعة)
٧,١٨٤	٥,٣٥٢	٦,٤١٩	٢,٩٧٠	٤,٠٠٠	٢,٩١١	٣,٦٠١	١٢٢ سلع غذائية مصنعة (للإستهلاك)
٥,٠٨٦	٥,٨٥٦	٧,٠١٣	١,٧٩٠	٣,٤٠٢	١,٦٠٢	٢,٤٤٥	٢١ مستلزمات صناعية أولية
٥٦,٨٠٧	٣٩,٥٠٨	٥٣,٥٥٠	٢٦,٣١٤	٢٦,٨٤٨	٢٢,١٦٧	٢٢,٣٩٩	٢٢ مستلزمات صناعية مصنعة
٢٧,٥٦٥	١٤,٦٤٧	٢٠,١٨١	٦,٦٩٩	٢٧٩	٦,٥٩٨	٥,٢٨٩	٣١ وقود وزيوت (خام)
١٧,٤٤١	١٧,٥٦٢	٢٠,٤٥٠	٩,٥٥٥	١٠,٢١١	٧,٤٣٩	٩,٧٢٧	٣٢ وقود مصنع و زيوت اخرى
١,٤٨٥	١,١٥١	٢,٦٥٠	١٣,٢٧٣	٢,٤٥٨	١,٣٨٧	٢٦٩	٤١ سلع رأسمالية عدا معدات النقل
٩١٤	٦٢٦	٨٢٥	٤٥٣	١٩٤	٤٥٤	٤٢٩	٤٢ قطع غيار وأجزاء سلع رأسمالية
٢٨٣	٢٣٨	٢٥٠	١٨٨	٣٦	٢٦	٤٢	٥١ سيارات الركوب
٨٠٠	١,٠٤٦	١,٥٠٠	١٥٢	١,٣٢٨	٢٢٧	٤٩	٥٢ سيارات اخرى
١,٦٤٧	٩٨١	١,١١٩	٥٣٣	١٥٧	١٠٤	١١٨	٥٣ قطع غيار وأجزاء لوسائل النقل
٤,٤٥٥	٢,٣٣٦	٣,٥٣٨	٢٦٩	٥٢٢	٢,٣٦٦	١,٠١٧	٦١ سلع إستهلاكية معمرة
٧,٦١٧	٦,٨٧١	٨,١٢٥	٢,٥١٧	٥,٩١٢	٣,٢٧٢	٣,٣٥٩	٦٢ سلع إستهلاكية نصف معمرة
٧,٨٣٤	٦,٧٦٢	٧,٦١٩	٢,٤٩٧	٢,٠٢٠	١,٣٣١	١,٦٤٦	٦٣ سلع إستهلاكية غير معمرة
٤٢	١٠٦,٥	١٠٨,٠	١١,٠	١٩٣,٠	٨٨٥,٧	١,١	٧ أخرى

المصدر: وزارة المالية - مصلحة الجمارك.

() معدل النمو عن الفترة المقابلة في العام السابق.

* بيان ميدني

جدول (٤٥): بيانات التجارة الخارجية - الواردات طبقاً للتصنيف الإقتصادي للأمم المتحدة (BEC)

(مليون جنيه)

البند	٢٠٠٧/٢٠٠٦						يوليو- مايو	
	٢٠٠٧/٢٠٠٦	٢٠٠٨/٢٠٠٧	٢٠٠٩/٢٠٠٨	٢٠١٠/٢٠٠٩	٢٠١١/٢٠١٠	٢٠١٢/٢٠١١	يوليو- مايو	يوليو- مايو
							٢٠١٢/١١	٢٠١١/١٠
إجمالي الواردات	١٨٧,٤٩٢	٢٢٩,١٠٧	٢٤٧,٧٠٤	٢٣٨,٩٣٠	٣٢٧,٠٢٦	٢٩٧,٧٤٢	٣٢٩,٠٠٠	
	(٣١,٠)	(٢٢,٢)	(٨,١)	(٣,٥)-	(٣٦,٩)		(١٠,٥)	
١١١ سلع غذائية أولية (للصناعة)	٧,٩٩٨	١٧,٤٤٠	١٦,٠٩٣	١٨,٠٥٢	٢٤,٦٢٨	٢٢,٩٧٨	٢٧,١٥٩	
١١٢ سلع غذائية أولية (للاستهلاك)	٣,٠٢٢	٣,٤٣١	٢,١٨١	٢,٧٧٠	٦,٦٠٠	٥,٩٤٠	٨,٢٥٠	
١٢١ سلع غذائية مصنعة (للصناعة)	٦,١١٨	٨,٢١٥	٨,٦٥١	٧,٤٧٥	١٢,٥٩٩	١١,١٩٨	٢٤,٨١٧	
١٢٢ سلع غذائية مصنعة (للاستهلاك)	٨,١١١	٧,١٤٣	٧,٩٣١	٧,٨٢٥	١٥,٣١٠	١٣,٩٥٣	١٧,٥٣٧	
٢١ مستلزمات صناعية أولية	١١,٨٢٦	١٧,١٥٢	١٧,٥١٦	١٧,٥١٧	٢٨,٩٩٢	٢٥,٣٥٢	٣١,١٠٨	
٢٢ مستلزمات صناعية مصنعة	٦٧,٦٦٢	٨٩,٧٦٧	٨٩,٣٠٤	٩١,٥٠٧	١٠٧,٤٧١	٩٨,٠٦٣	١١١,٦٦٤	
٣١ وقود وزيوت (خام)	٥,٧٥٨	٧,٧٣١	٥,٨٢٨	١٠,٤٥٦	٣,٦٧٠	٣,٦٤٧	٧,١٦٤	
٣٢ وقود مصنع و زيوت اخرى	١١,٩٢٩	١٢,٠٥١	١٢,٢٧١	٢,٨٩٠	١٦,٢٧٨	١٤,٩٦٢	١٨,٠٥٤	
٤١ سلع رأسمالية عدا معدات النقل	٣٠,٥٠٢	٢٤,٢٨٠	٣٤,٥٩٤	٢٩,٦٢٥	٤٠,١٦٥	٣٦,٥٩٨	٢٣,٨١٧	
٤٢ قطع غيار وأجزاء سلع رأسمالية	٧,٥٠٠	٩,٤٥٤	١١,٥٨٨	١١,٧٤٥	١٧,٠٨٧	١٥,٧٦٧	١٤,٥٨٣	
٥١ سيارات الركوب	٦,٣٥٧	٧,٨٩٦	٧,٥٨٠	٧,٦٥٦	٧,٥٧٣	٧,٠٨٠	٦,٥٠٨	
٥٢ سيارات اخرى	٤,٩٧٦	٦,٣٢٨	٦,٥٥٥	٦,٣٨٧	٩,٠٥٥	٨,٢١١	٦,٤٣٥	
٥٣ قطع غيار وأجزاء لوسائل النقل	٦,٢٩٧	٧,٧٢٣	٦,٧٠٣	٧,٧٣٩	١٣,٦٤٥	١٢,٦٨٥	١٢,٠٦٨	
٦١ سلع إستهلاكية معمرة	٢,١٧٤	٢,٤١٦	١٠,١٨٨	٥,٠٥٠	٤,٦٢١	٤,٠٨١	٣,٥٢٤	
٦٢ سلع إستهلاكية نصف معمرة	٢,٨٤٤	٢,٩٤٥	٢,٩٤٣	٣,٤٢٧	٧,٠٩٤	٦,٤٢٦	٥,٣٦١	
٦٣ سلع إستهلاكية غير معمرة	٤,٤٠٣	٥,٠٧٦	٧,٧٦٨	٨,٧٦٥	١٢,٠٥٧	١٠,٦٢٦	١٠,٨٢٥	
٧ أخرى	١٥	٥٨	١١	٤٥	١٨٢	١٧٦	١٢٧	

المصدر: وزارة المالية - مصلحة الجمارك.

() معدل النمو عن الفترة المقابلة في العام السابق.

*بيان مبدئي.

جدول (٤٦): حصيلة الصادرات البترولية

(مليون دولار)						
يوليو- ديسمبر *٢٠١٢/٢٠١١	٢٠١١/٢٠١٠	٢٠١٠/٢٠٠٩	٢٠٠٩/٢٠٠٨	٢٠٠٨/٢٠٠٧	٢٠٠٧/٢٠٠٦	
٦,٧٣٩	١٢,١٣٦	١٠,٢٥٩	١١,٠٠٥	١٤,٤٧٣	١٠,١٠٨	إجمالي الصادرات البترولية
٣,٥٨٧	٥,٦٦٢	٤,٤٧٥	٤,٠٠٤	٤,٩١١	٣,١٢٨	البترول الخام
٣,١٥٢	٦,٤٧٤	٥,٧٨٤	٧,٠٠٠	٩,٥٦٢	٦,٩٨٠	منتجات بترولية

المصدر: البنك المركزى المصرى

* بيان مبدئى.

جدول (٤٧): أهم مؤشرات قطاع السياحة

يوليو- ابريل *٢٠١٢/٢٠١١	٢٠١١/٢٠١٠	٢٠١٠/٢٠٠٩	٢٠٠٩/٢٠٠٨	٢٠٠٨/٢٠٠٧	٢٠٠٧/٢٠٠٦	
٩,٢٥٦	١١,٩٣١	١٣,٧٥٨	١٢,٢٩٣	١٢,٢٩٤	٩,٧٨٨	عدد السياح الوافدين (بالآلف سائح)
١١٢,٤٨٠	١٢٤,٥٧١	١٣٦,٣٧٠	١٢٣,٣٨٣	١٢٧,٣٧١	٩٦,٢٧٠	عدد الليالى السياحية (بالآلف ليلة)
١٢,٢	١٠,٤	٩,٩	١٠,٠	١٠,٤	٩,٨	متوسط عدد الليالى السياحية (للسائح)
٧,٠٨٤ ^{١/}	١٠,٥٨٩	١١,٥٩١	١٠,٤٨٨	١٠,٨٢٧	٨,١٨٣	الدخل من السياحة (مليون دولار)
--	٨٥	٨٥	٨٥	٨٥	٨٥	الدخل من السياحة موزعاً على عدد الليالى السياحية (دولار لكل ليلة)

المصدر: وزارة السياحة.

* بيان مبدئى.

-- بيان غير متاح.

١/ يعكس الفترة يوليو - مارس ٢٠١٢/٢٠١١.

جدول (٤٨): حركة الملاحة فى قناة السويس

يوليو- مايو *٢٠١٢/٢٠١١	٢٠١١/٢٠١٠	٢٠١٠/٢٠٠٩	٢٠٠٩/٢٠٠٨	٢٠٠٨/٢٠٠٧	٢٠٠٧/٢٠٠٦	
١٦,٣٠٧	١٨,٠٥٠	١٧,٥٠٤	١٩,٣٥٤	٢١,٠٨٠	١٩,٤١٩	إجمالى عدد السفن ^{١/}
٨٦٢	٨٩٧	٧٨٧	٨١١	٨٩١	٧٩٣	صافى حمولة السفن العابرة (مليون طن)
٣,٩٢٩ ^{٢/}	٥,٠٥٣	٤,٥١٧	٤,٧٢١	٥,١٥٥	٤,١٧٠	إجمالى الحصيلة (مليون دولار)

المصدر: البنك المركزى المصرى وهيئة قناة السويس.

* مبدئى .

١/ تشمل حاويات البترول والسفن الأخرى.

٢/ يعكس الفترة يوليو - مارس ٢٠١٢/٢٠١١.

جدول (٤٩): الصادرات حسب التوزيع الجغرافى

(مليون دولار)						
يوليو- ديسمبر *٢٠١٢/٢٠١١	٢٠١١/٢٠١٠	٢٠١٠/٢٠٠٩	٢٠٠٩/٢٠٠٨	٢٠٠٨/٢٠٠٧	٢٠٠٧/٢٠٠٦	
١٣,٥٨٩	٢٦,٩٩٣	٢٣,٨٧٣	٢٥,١٦٩	٢٩,٣٥٦	٢٢,٠١٨	جملة الصادرات
٥,٦٩٦	١١,٤٣٧	٨,٤٨٠	٨,٥٤٤	٩,٨٠٨	٧,٤٤٠	الإتحاد الأوروبى
٦٩١,٣	١,٠٧٠	١,٠٧٣	٨٩٩	١,٣٤٣	١,٠٤٩	الدول الأوروبية الأخرى
١,٧٥٩	٣,٦٠٠	٤,٤٠٩	٦,٤٢٢	٩,٢٧٩	٦,٨٥٠	الولايات المتحدة الأمريكية
٢,٥٦٥	٤,٨٦٥	٤,٧٦١	٣,٨٥٢	٣,١٥٦	٢,٧٣٠	الدول العربية
٢,٢٥٤	٤,٠٢٦	٣,٤٠٠	٣,١٤٤	٤,٣٦٤	٢,٩٦٩	الدول الآسيوية (غير العربية)
٢٤١	٥٤٣	٣٨١	٦٤٠	٧٨٦	٣٢٨	الدول الأفريقية (غير العربية)
١٠	١٥	١٨	١٤	٢١	٦٤	استراليا
٣٧٤	٨٠٢	١,٣٥١	١,٦٥٤	٥٩٧	٥٨٨	دول ومناطق أخرى

المصدر: البنك المركزى المصرى.

* بيان مبدئى.