

القسم الثامن

معاملات القطاع الخارجى

ميزان المدفوعات - ميزان المعاملات الجارية (بيان سنوى)-----	٦٥	جدول (٣٨)
ميزان المدفوعات - ميزان المعاملات الرأسمالية (بيان سنوى)-----	٦٦	جدول (٣٩)
ميزان المدفوعات - ميزان المعاملات الجارية (بيان ربع سنوى)-----	٦٧	جدول (٤٠)
ميزان المدفوعات - ميزان المعاملات الرأسمالية (بيان ربع سنوى)-----	٦٨	جدول (٤١)
مؤشرات قياس أداء معاملات القطاع الخارجى-----	٦٩	جدول (٤٢)
بيانات التجارة الخارجية : الميزان التجارى طبقاً للتصنيف الوظيفى للأمم المتحدة-----	٧٠	جدول (٤٣)
بيانات التجارة الخارجية : الصادرات طبقاً للتصنيف الوظيفى للأمم المتحدة-----	٧١	جدول (٤٤)
بيانات التجارة الخارجية : الواردات طبقاً للتصنيف الوظيفى للأمم المتحدة-----	٧٢	جدول (٤٥)
حصيلة الصادرات البترولية-----	٧٣	جدول (٤٦)
أهم مؤشرات قطاع السياحة-----	٧٣	جدول (٤٧)
حركة الملاحة فى قناة السويس-----	٧٣	جدول (٤٨)
الصادرات حسب التوزيع الجغرافى-----	٧٣	جدول (٤٩)

جدول (٣٨): ميزان المدفوعات - ميزان المعاملات الجارية
بيان سنوي

(مليون دولار)						
يوليو-مارس ٢٠١٢/٢٠١١ *	يوليو-مارس ٢٠١١/٢٠١٠ #	٢٠١١/٢٠١٠ *	٢٠١٠/٢٠٠٩	٢٠٠٩/٢٠٠٨	٢٠٠٨/٢٠٠٧	٢٠٠٧/٢٠٠٦
٢٣,٥٢٧-	٢٠,٦٧٤-	٢٣,٧٨٤-	٢٥,١٢٠-	٢٥,١٧٣-	٢٣,٤١٥-	١٦,٢٩١-
٢٠,٠٦٩	١٨,٩١١	٢٦,٩٩٣	٢٣,٨٧٣	٢٥,١٦٩	٢٩,٣٥٦	٢٢,٠١٨
٩,٧٩٩	٨,٢٦٢	١٢,١٣٦	١٠,٢٥٩	١١,٠٠٥	١٤,٤٧٣	١٠,١٠٨
١٠,٢٦٩	١٠,٦٤٩	١٤,٨٥٧	١٣,٦١٥	١٤,١٦٤	١٤,٨٨٣	١١,٩١٠
٤٣,٥٩٦-	٣٩,٥٨٥-	٥٠,٧٧٧-	٤٨,٩٩٣-	٥٠,٣٤٢-	٥٢,٧٧١-	٣٨,٣٠٨-
٨,٢٦٢-	٦,٣٩٥-	٥,٩٤٣-	٥,١٦١-	٧,٠٣٢-	٩,٥٦١-	٤,١٢٨-
٣٥,٣٣٤-	٣٣,١٩٠-	٤٤,٨٣٤-	٤٣,٨٣٢-	٤٣,٣١٠-	٤٣,٢١٠-	٣٤,١٨٠-
٣,٧٩٨	٦,٨٤٩	٧,٨٧٨	١٠,٣٣٩	١٢,٥٠٢	١٤,٩٦٦	١١,٤٩٨
١٥,٦٠٧	١٧,٢٦٠	٢١,٨٧٣	٢٣,٥٦٣	٢٣,٨٠١	٢٧,٤١١	٢٠,٤٥٦
٦,٤٤٤	٦,٠١٨	٨,٠٦٩	٧,٢١٧	٧,٤٨١	٧,٥٦٠	٦,٣٧١
٣,٩٢٩	٣,٧٣٧	٥,٠٥٣	٤,٥١٧	٤,٧٢١	٥,١٥٥	٤,١٧٠
٧,٠٨٤	٨,٧٣٥	١٠,٥٨٩	١١,٥٩١	١٠,٤٨٨	١٠,٨٢٧	٨,١٨٣
١٦٥	٢٩٦	٤١٩	٨٢٩	١,٩٣٧	٣,٢٨٩	٣,٠٤٥
١٩٦	٩٠	١١٨	٢١٨	٢٥٣	١٨٨	٢٥٤
١,٧١٨	٢,١٢١	٢,٦٧٩	٣,٧٠٨	٣,٦٤٣	٥,٣٤٧	٢,٦٠٣
١١,٨١٠	١٠,٤١١	١٣,٩٩٥	١٣,٢٢٤	١١,٢٩٩	١٢,٢٤٥	٨,٩٥٧
٩٥٥	١,٠٦٣	١,٣٨٥	١,٢٣٠	١,٤٩٢	١,٦٢٠	١,٢٧٣
١,٩١٢	١,٦٢٠	٢,١١٣	٢,٣٢٨	٢,٧٣٩	٢,٨٩٥	١,٩١٨
٥,٣١٩	٤,٦١٢	٦,٤٦٧	٥,١٩٤	١,٧٨٣	١,٩٣٠	١,٨٦٨
٤٤٦	٤٦٣	٥٥٢	٥٥٤	٦٢١	٦٧٥	٦٠٨
٩١٦	٩٦١	١,١٠٦	١,٥٣٥	١,١٨٢	١,٣١٤	١,١٩٦
٢,٧٠٨	٢,١٥٥	٢,٩٢٤	٢,٩٣٩	٤,١٠٢	٤,٤٨٦	٢,٧٠٣
١٩,٧٢٩-	١٣,٨٢٥-	١٥,٩٠٦-	١٤,٧٨١-	١٢,٦٧١-	٨,٤٤٩-	٤,٧٩٢-
١٣,٣٣٧	٩,١٦٦	١٣,١٣٧	١٠,٤٦٣	٨,٢٤٧	٩,٣٣٨	٧,٠٦١
٥٦٧	٢٢١	٧٥٣	٩٥٤	٦١٤	٩٦١	٨٠٠
١٢,٧٧٠	٨,٩٤٥	١٢,٣٨٤	٩,٥٠٩	٧,٦٣٢	٨,٣٧٧	٦,٢٦١
٦,٣٩٣-	٤,٦٥٩-	٢,٧٦٩-	٤,٣١٨-	٤,٤٢٤-	٨٨٨	٢,٢٦٩

المصدر: البنك المركزي المصري.

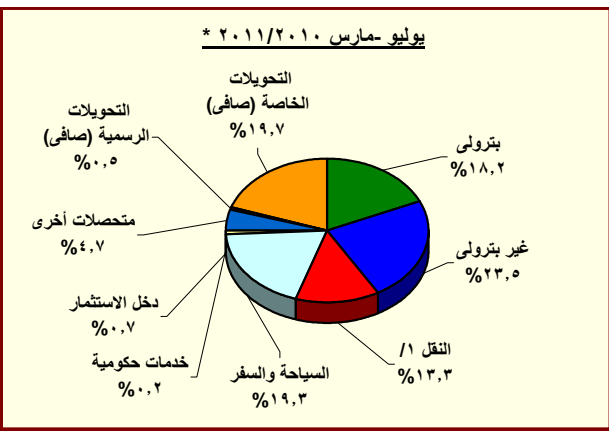
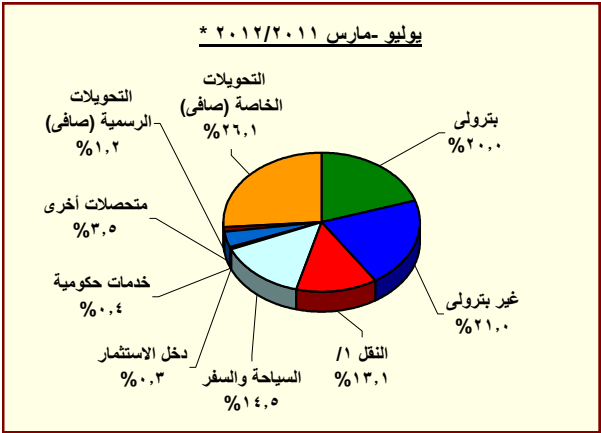
* مبدئي.

أرقام معدلة من قبل البنك المركزي

١/ يتضمن صادرات و واردات المناطق الحرة.

ملحوظة: بيانات التجارة في هذا الجدول تم تجميعها من مصادر الجهاز المصرفي طبقاً للتدفقات النقدية. وقد تختلف هذه البيانات عن البيانات المجمعة لدى الجهاز المركزي للتعبئة العامة والإحصاء والمبنية على أساس التدفقات السلعية وفقاً لسجلات مصلحة الجمارك .

شكل (٢٣): توزيع متحصلات ميزان المعاملات الجارية



المصدر: البنك المركزي المصري.

* مبدئي.

١/ يتضمن متحصلات قناة السويس.

جدول (٣٩): ميزان المدفوعات (تابع) - ميزان المعاملات الرأسمالية
بيان سنوى

(مليون دولار)

يوليو-مارس ٢٠١١/٢٠١٠*	يوليو-مارس ٢٠١٠/٢٠١٠#	٢٠١١/٢٠١٠	٢٠١٠/٢٠٠٩	٢٠٠٩/٢٠٠٨	٢٠٠٨/٢٠٠٧	٢٠٠٧/٢٠٠٦	
٣,٦٦٨-	١,٧٧٦-	٤,٨٢٤-	٨,٣٢٥	٢,٢٨٥	٧,٥٥٨	٨٥٣	ميزان المعاملات الرأسمالية
٧٩-	٢٤-	٣٢-	٣٦-	٣-	٢	٣٩-	الحساب الرأسمالى
٣,٥٩٠-	١,٧٥٢-	٤,٧٩١-	٨,٣٦٢	٢,٢٨٧	٧,٥٥٥	٨٩٢	الحساب المالى
١٧٧-	٧٢٩-	٩٥٨-	٩٧٧-	١,٣٤١-	١,١١٣-	٥٣٦-	تدفقات الاستثمار فى الخارج
٢١٨	٢,٠٩٠	٢,١٨٩	٦,٧٥٨	٨,١١٣	١٣,٢٣٧	١١,٠٥٣	تدفقات الاستثمارات المباشرة فى مصر (صافى) ^{١/}
١٦١-	١١٣-	١١٨-	٥٢٢-	٤١١-	٩٦٠-	٥٥٨-	استثمارات محفظة الأوراق المالية للخارج
٤,٥٦٩-	٩٦٩-	٢,٥٥١-	٧,٨٧٩	٩,٢١١-	١,٣٧٤-	٩٣٧-	صافى تدفقات محفظة الأوراق المالية فى مصر ^{٢/}
٣٩٧-	٣٤٤	٢١١	١,٣٥٧	١,٠١٣-	٧٧٥	٥٥١-	و منها السندات ^{٣/}
١,١٠١	٢,٠٣١-	٣,٣٥٣-	٤,٧٧٧-	٥,١٣٦	٢,٢٣٦-	٨,١٣١-	صافى الاستثمارات الأخرى
٢٧٦	٤١٩	٨٧٦	٢,٣٥٠	١,٢٥٢	١,١٧٨	٢,٠٣٩	صافى الاقتراض
٦٢٤-	١,٣٩٠-	١,٤٦٨-	٥٢٣-	١٢٢	٦٥٨-	٢٣٤-	القروض المتوسطة وطويلة الأجل
١,١٣٢	٣٣٨	٤٨٥	١,٢٢٩	٢,٠١٠	١,٠٠٩	١,٧٨٠	المستخدم
١,٧٥٦-	١,٧٢٨-	١,٩٥٣-	١,٧٥٢-	١,٨٨٩-	١,٦٦٦-	٢,٠١٥-	السداد
٢١	٤٥-	٤٩-	٤٠-	٤٢٩-	١٤٤-	١٩٢-	تسهيلات موردين ومشتريين متوسطة الأجل
٨١	٦٤	٨٩	٥٢	٦٠	٢٠	٨٩	المستخدم
٦٠-	١٠٩-	١٣٨-	٩٢-	٤٨٩-	١٦٤-	٢٨١-	السداد
٨٧٩	١,٨٥٤	٢,٣٩٣	٢,٩١٣	١,٥٥٩	١,٩٧٩	٢,٤٦٥	صافى تسهيلات موردين ومشتريين قصيرة الأجل
١,٥١٣	٢,٥١٥-	٣,٤٢٧-	٩,٦٦٩-	٣,٧٤٤	٤,٤٠٣-	١٠,٩٤٢-	أصول أخرى
٢٠	٢٧-	٦٤-	٤١-	٤٩	٤٨-	٢١٥-	البنك المركزى المصرى
٣,٠٤٩	١,١٥٣-	١,٦٠٩-	٢,٠٧٣-	٨,٣١٤	٢,٤٨٦-	٩,٩٠١-	البنوك الأخرى
١,٥٥٦-	١,٣٣٥-	١,٧٥٤-	٧,٥٥٥-	٤,٦١٩-	١,٨٦٨-	٨٢٦-	أخرى
٦٨٨-	٦٥	٨٠٢-	٢,٥٤٢	١٤٠	٩٨٩	٧٧١	خصوم أخرى
٥-	١٠-	٤٤-	١,١٨٧	٦	٠	١٦	البنك المركزى المصرى
٦٨٤-	٧٥	٧٥٨-	١,٣٥٥	١٣٤	٩٨٩	٧٥٥	البنوك الأخرى
١,١١٠-	٩٣٦	٢,١٦٢-	٦٥٢-	١,٢٣٨-	٣,٠٢٥-	٢,١٦٠	السهو والخطأ (صافى)
١١,١٧١-	٥,٤٩٩-	٩,٧٥٤-	٣,٣٥٦	٣,٣٧٨-	٥,٤٢٠	٥,٢٨٢	الميزان الكلى

المصدر: البنك المركزى المصرى.

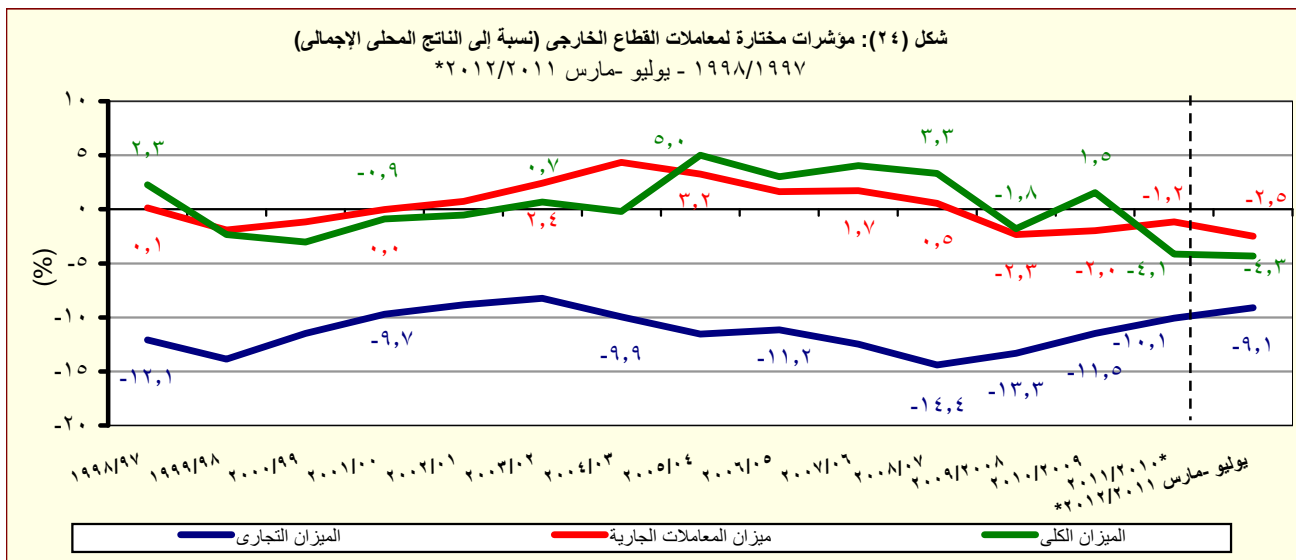
* مبدئى.

أرقام معدلة من البنك المركزى.

١/ تتضمن استثمارات أجنبية مباشرة فى قطاع البترول منذ الربع الأول من العام المالى ٢٠٠٥/٠٤.

٢/ تتضمن ٢٠٠٨/٠٧ سندات بالجنه المصرى(تدفقات للداخل)، و صافى تعاملات الأجانب فى أذون الخزانة المصرية (تدفقات للداخل)، بالإضافة إلى صافى تعاملات الأجانب فى شهادات الإيداع المصرية (تدفقات للخارج).

٣/ بدءاً من نوفمبر ٢٠٠٣، قام البنك المركزى المصرى بتغيير التبويب الخاص بالسندات الدولارية السيادية (أصدرت فى يوليو ٢٠٠١ بقيمة ١,٥ مليار دولار) لتوضع تحت بند صافى إستثمارات المحافظ فى مصر بدلاً من صافى الاقتراض كما كان متبع فى السابق. قيم السندات عاليه غير متضمنة تلك المملوكة من قبل المؤسسات المقيمة داخل مصر.



المصدر: البنك المركزى المصرى.

* مبدئى.

جدول (٤٠): ميزان المدفوعات - ميزان المعاملات الجارية

بيان ربع سنوى

(مليون دولار)

٢٠١٢/٢٠١١ *				٢٠١١/٢٠١٠ *			٢٠١٠/٢٠٠٩ *			
الربع الثالث ^{١/٦}	الربع الثانى	الربع الاول	الربع الثالث #	الربع الثانى #	الربع الاول #	الربع الرابع	الربع الثالث	الربع الثانى	الربع الاول	
٧,٩٢٩-	٧,٧٧٥-	٧,٨٢٣-	٦,١٩١-	٧,٣٤٩-	٧,١٣٤-	٦,٥٨٣-	٦,٦٠٨-	٥,٦٧٥-	٦,٢٥٤-	الميزان التجارى ^{١٢}
٦,٤٨٠	٦,٨٢٤	٦,٧٦٥	٦,٢٤٣	٦,٥٦٦	٦,١٠٢	٦,٩٠٦	٥,٤٥٠	٦,١٢٦	٥,٣٩٠	الصادرات
٣,٠٦٠	٣,٥٠٦	٣,٢٣٤	٢,٨٣٢	٢,٦٣٦	٢,٧٩٤	٣,٢٠٩	٢,٠٦٣	٢,٥٥٩	٢,٤٢٧	بترولى
٣,٤٢٠	٣,٣١٨	٣,٥٣١	٣,٤١٢	٣,٩٣٠	٣,٣٠٨	٣,٦٩٧	٣,٣٨٧	٣,٥٦٧	٢,٩٦٣	غير بترولى
١٤,٤٠٩-	١٤,٥٩٩-	١٤,٥٨٨-	١٢,٤٣٤-	١٣,٩١٥-	١٣,٢٣٦-	١٣,٤٨٩-	١٢,٠٥٨-	١١,٨٠٢-	١١,٦٤٤-	الواردات
٢,٨٧٧-	٢,٥١٢-	٢,٨٧٣-	٢,٣٠١-	١,٩٩٨-	٢,٠٩٦-	١,٨٩٨-	١,٠٦٧-	٨٠٣-	١,٣٩٣-	بترولى
١١,٥٣٣-	١٢,٠٨٦-	١١,٧١٥-	١٠,١٣٤-	١١,٩١٧-	١١,١٤٠-	١١,٥٩١-	١٠,٩٩١-	١٠,٩٩٩-	١٠,٢٥١-	غير بترولى
٦٧٥	١,٥٠١	١,٦٢٢	١,٢٦٥	٢,٩٦١	٢,٦٢٣	١,٥٧٧	٢,٤٧٨	٢,٩٨٣	٣,٣٠٢	الخدمات (صافى)
٤,٩٧٥	٥,٢٢١	٥,٤١١	٤,٢١٢	٦,٣٥٢	٦,٦٩٥	٥,٨٢١	٥,٤٧٢	٥,٩٩٨	٦,٢٧٢	المتحصلات
٢,١٤٤	٢,٢٢٤	٢,٠٧٦	١,٨٤٨	٢,١٥٥	٢,٠١٥	١,٩٨٧	١,٧٦٠	١,٧٦٢	١,٧٠٨	النقل
١,٢٤٦	١,٣٢٣	١,٣٦٠	١,٢٣٠	١,٢٥٤	١,٢٥٤	١,١٥١	١,١٠٤	١,١٥٥	١,١٠٧	ومنه : قناة السويس
٢,٠٢٣	٢,٣٦٠	٢,٧٠٢	١,٧٩٢	٣,٢٩٠	٣,٦٥٣	٢,٨٦٨	٢,٧١٦	٢,٧٧٧	٣,٢٣٠	السياحة والسفر
٥٥	٥٤	٥٦	٨٥	١٢٩	٨٢	١٦٨	١٥٥	٢٤٨	٢٥٨	دخل الاستثمار
١٣٥	٤٢	١٩	٢٠	٥٤	١٥	٨١	٣٩	٦٤	٣٥	خدمات حكومية
٦١٨	٥٤١	٥٥٨	٤٦٦	٧٢٤	٩٣١	٧١٧	٨٠٢	١,١٤٨	١,٠٤١	متحصلات أخرى
٤,٣٠٠	٣,٧٢٠	٣,٧٩٠	٢,٩٤٨	٣,٣٩١	٤,٠٧٣	٤,٢٤٤	٢,٩٩٤	٣,٠١٦	٢,٩٧٠	المدفوعات
٣٥٧	٢٨٦	٣١٢	٢٢٤	٤٥٩	٣٨٠	٣١٠	٣١٣	٣١٧	٢٩٠	النقل
٥٩٤	٦٩١	٦٢٧	٣٩٢	٥٩٦	٦٣٢	٥٤٩	٤٦٢	٦٠٢	٧١٤	السياحة والسفر
٢,١١٤	١,٤١٩	١,٧٨٥	١,٥٧٤	١,١٣٤	١,٩٠٤	٢,٢٤٥	١,٠٩٤	٨٨٣	٩٧٢	مدفوعات عن الاستثمار
١٧٧	٨٢	١٨٧	١٨٣	٩٥	١٨٤	٨٠	١٨٩	٨٨	١٩٧	ومنه : فوائد مدفوعة
٢٨٥	٣١٠	٣٢١	١٦٥	٢٩٢	٥٠٤	٤٠٨	٥٢٢	٣١٢	٢٩٣	المدفوعات الحكومية
٩٥٠	١,٠١٤	٧٤٤	٥٩٣	٩١٠	٦٥٢	٧٣٢	٦٠٣	٩٠٢	٧٠١	مدفوعات أخرى
٧,٢٥٣-	٦,٢٧٤-	٦,٢٠٢-	٤,٩٢٧-	٤,٣٨٨-	٤,٥١١-	٥,٠٠٦-	٤,١٣٠-	٢,٦٩٢-	٢,٩٥٣-	السلع والخدمات (صافى)
٤,٩١٥	٤,٣٩٥	٤,٠٢٦	٢,٨٢٩	٣,١٣٢	٣,٢٠٥	٣,٢٩٥	٢,٨٠٧	١,٩٠٣	٢,٤٥٩	التحويلات (صافى)
٤٤	٥٠٧	١٦	٥٤	١٩	١٤٨	٦١	٩-	٢٤٧	٦٥٥	التحويلات الرسمية (صافى)
٤,٨٧١	٣,٨٨٩	٤,٠١١	٢,٧٧٥	٣,١١٣	٣,٠٥٧	٣,٢٣٤	٢,٨١٦	١,٦٥٦	١,٨٠٤	التحويلات الخاصة (صافى)
٢,٣٣٩-	١,٨٧٩-	٢,١٧٥-	٢,٠٩٨-	١,٢٥٥-	١,٣٠٦-	١,٧١١-	١,٣٢٣-	٧٩٠-	٤٩٣-	الميزان الجارى

المصدر: البنك المركزى المصرى.

* مبنئى.

أرقام معدلة. جدير بالذكر أن البيانات الخاصة بالربع الرابع من عام ٢٠١١/٢٠١٠ تحت المراجعة.

١/ تم تقدير البيانات الخاصة بالربع الثالث -مارس ٢٠١٢/٢٠١١ كمحصلة الفارق بين بيانات الفترة يوليو - مارس ٢٠١٢/٢٠١١ والفترة يوليو - ديسمبر ٢٠١٢/٢٠١١.

٢ / يتضمن صادرات و واردات المناطق الحرة.

ملحوظة : بيانات التجارة فى هذا الجدول تم تجميعها من مصادر الجهاز المصرفى طبقاً للتدفقات النقدية. و قد تختلف هذه البيانات عن البيانات المجمعة لدى الجهاز المركزى للتعبئة العامة والإحصاء والمبنية على أساس التدفقات السلعية وفقاً لسجلات مصلحة الجمارك .

جدول (٤١): ميزان المدفوعات (تابع) - ميزان المعاملات الرأسمالية
بيان ربع سنوى

(مليون دولار)									
٢٠١٢/٢٠١١ *				٢٠١١/٢٠١٠ *			٢٠١٠/٢٠٠٩ *		
الربع الثالث ^{١/}	الربع الثانى	الربع الاول		الربع الثالث #	الربع الثانى #	الربع الاول #	الربع الثالث	الربع الثانى	الربع الاول
٢٠٨٣٧	٤٤٩	١٠٨٧٧	٣٠١٦٢	١٠٠٣٢	١٠٧٨٥	-٤٠٥٩٤	٥٠٢	-٢٠٩١٤	-١٠٢٥٧
الحساب الرأسمالى	-١٤٠	-٢٠٤	-١٩٠٤	-٧٠٩	-١١٠٥	-٤٠٨	-٢٠٠٥	-١١٠٨	-٤٦٠٥
الحساب المالى	٢٠٨٥١	٤٥٢	١٠٨٧٧	٣٠١٨٢	١٠٠٤٠	١٠٧٩٧	٥٢٣	-٢٠٩٠٢	-١٠٢١٠
تدفقات الاستثمار فى الخارج	-٩٤	-١٤١	-٤١٣	-٣٢٨	-٢٨٤	-١٥٠	-٧٩	-٢٣	٧٦*
تدفقات الاستثمارات المباشرة فى مصر (صافى) ^{٢/}	١٠٧٣١	٨٩٥	١٠٧٠٦	٢٠٤٢٦	١٠٥٩٧	٦٥٦	٤٤٠	-٨٥٨	٦٣٦
استثمارات محفظة الأوراق المالية للخارج	-٤١	-٨٩	-٥٦٢	١٧٠	-٥٨	٥	-٦٣	-٩٣	-٦
صافى تدفقات محفظة الأوراق المالية فى مصر	١٠١٨٦	٣٧٨	٥٠٥٤٨	٧٦٨	٥٠٩٠٠	-١٠٣٢٩	-٥٠٥٤٠	-١٠٥٧٩	-١٠٢٦٠
و منها السندات ^{٣/}	-٨١	-١١٢	-٦٣	١٠٦١٣	٧٢٣	-١٠٠	-٢٧٩	-٥١	-٢١
صافى الاستثمارات الأخرى	٦٩	-٥٩٠	-٤٤٠١	١٤٥	-٦٠١١٥	٢٠٦١٥	١٠٤٦٩	-٣٤٩	-٥٠٥
صافى الاقتراض	٦٢٠	٩٦٨	٦٤٨	١١٥	-١٦٤	٦٤١	-٥٩	٢٨٣	-٢٩٤
القروض المتوسطة وطويلة الأجل	-٤٤٩	-١١٠	-٥٠١	٥٣٦	-٦٣٠	-١٣١	-٦٣٠	-٤٥٩	-٤٧٨
المستخدم	٢٢٢	١٠١	١٧٢	٧٣٤	١١٥	١٣٢	٩١	٥١٨	٣٠٠
السداد	-٦٧١	-٢١١	-٦٧٢	-١٩٨	-٧٤٥	-٢٦٢	-٧٢١	-٢٠٥	-٧٧٩
تسهيلات موردين ومشتريين متوسطة الأجل	٢١	-٢٥	-٧	-٢٩	-١١	١	-٣٥	٤	١٧
المستخدم	٣٢٠	٩٠	٢٠٦	٧٠٢	١٣٠٦	٣٠٠٢	٢٠٠٠	٢٤٠٦	٣١٠٧
السداد	-١١	-٣٤	-١٠	-٣٦	-٢٥	-٢٩	-٥٥	-٢١	-١٥
صافى تسهيلات موردين ومشتريين قصيرة الأجل	١٠٠٤٧	١٠١٠٢	١٠١٥٥	-٣٩٢	٤٧٨	٧٧٠	٦٠٦	٧٤٢	١٦٨
أصول أخرى	-١٠٧٤٤	-١٠٥٣٦	-٥٠١٣٩	-١٠٢٥٠	-٦٠٥٥٨	١٠٧٦٢	٢٠٢٨١	١٠٩١٢	٦
البنك المركزى المصرى	-٥	-٨١	٥٣	-٧	-٢٢	٠	-٦	١٦	-٣
البنوك الأخرى	-١٠٢٦٢	١٠٦٦٩	-٣٠٣٠٦	٨٢٦	-٦٠٣٢٤	٢٠٥١٣	٢٠٦٥٨	٢٠٤٢١	٢٥١
أخرى	-٤٧٧	-٣٠١٢٣	-١٠٨٨٦	-٢٠٠٦٩	-٢١٢	-٧٥٢	-٣٧١	-٥٢٥	-٢٤٢
خصوم أخرى	١٠١٩٤	-٢٢	٩١	١٠٢٨٠	٦٠٦	٢١٣	-٧٥٣	-٢٤٤	-٢١٧
البنك المركزى المصرى	١٠٢٠٤	٤	-٢٧	٧	٠	٦	-١٦	-٤	٢
البنوك الأخرى	-١٠	-٢٦	١١٨	١٠٢٧٣	٦٠٦	٢٠٦	-٧٣٧	-٢٤٠	-٢١٩
السهم والخطأ (صافى)	-٢٩٢	٩٤٠	-٩٩	-١٠٢٠١	٢٨٨	٢٧	٦٢١	-٦٨٣	٤٣٠
الميزان الكلى	٢٠٠٥٢	٦٠٠	٤٥٥	٢٥٠	١٥	٥٥٧	-٦٠٠٧١	-٢٠٣٥٦	-٣٠١٦٥

المصدر: البنك المركزى المصرى.

* مبدئى.

أرقام معدلة. جدير بالذكر أن البيانات الخاصة بالربع الرابع من عام ٢٠١١/٢٠١٠ تحت المراجعة.

١/ تم تقدير البيانات الخاصة بالربع الثالث يناير- مارس ٢٠١٢/٢٠١١ كمحصلة الفارق بين بيانات الفترة يوليو - مارس ٢٠١٢/٢٠١١ والفترة يوليو - ديسمبر ٢٠١٢/٢٠١١.

٢/ تتضمن الإستثمارات الأجنبية المباشرة فى قطاع البترول منذ الربع الأول من ٢٠٠٥/٠٤.

٣/ بدءاً من نوفمبر ٢٠٠٣، قام البنك المركزى المصرى بتغيير التنبؤ الخاص بالسندات الدلارية السيادية (أصدرت فى يوليو ٢٠٠١ بقيمة ١,٥ مليار دولار) لتوضع تحت بند إستثمارات المحافظ فى مصر بدلاً من صافى الاقتراض كما كان متبع فى السابق. قيم السندات عاليه غير متضمنة تلك المملوكة من قبل المؤسسات المقيمة داخل مصر.

جدول (٤٢): مؤشرات قياس أداء معاملات القطاع الخارجى

يوليو- مارس ٢٠١١/٢٠١٠ #	يوليو- مارس ٢٠١٠/٢٠٠٩	٢٠٠٩/٢٠٠٨	٢٠٠٨/٢٠٠٧	٢٠٠٧/٢٠٠٦	٢٠١١/٢٠١٠*
(مليون دولار)					
٤٩,٠١٣	٤٥,٣٣٧	٦٢,٠٠٢	٥٧,٨٩٩	٥٧,٢١٧	٦٥,٩٠٤
(٨,١)	(٨,٣)	(٧,١)	(١,٢)	(١٣,٢)-	(٣٣,٠)
٤٨,٤٤٦	٤٥,١١٦	٦١,٢٥٠	٥٦,٩٤٥	٥٦,٦٠٣	٦٤,٩٤٤
(٧,٤)	(١٠,١)	(٧,٦)	(٠,٦)	(١٢,٨)-	(٣٣,٣)
٥٥,٤٠٥	٤٩,٩٩٦	٦٤,٧٧١	٦٢,٢١٧	٦١,٦٤١	٦٥,٠١٦
(١٠,٨)	(١٢,٤)	(٤,١)	(٠,٩)	(٥,٢)-	(٣٧,٦)
(نسبة مئوية، إلا إذا ذكر خلاف ذلك)					
المتحصلات الجارية / المدفوعات الجارية					
٨٧,٤	٩٠,٢	٩٤,٦	٩١,٥	٩١,٨	٩٩,٩
٨٨,٥	٩٠,٧	٩٥,٧	٩٣,١	٩٢,٨	١٠١,٤
٤٦,٠	٤٧,٨	٥٣,٢	٤٨,٧	٥٠,٠	٥٥,٦
٤١,٤	٤١,٩	٤٤,١	٤١,٩	٤٤,٥	٤٥,٢
٢١,٢	٢٣,٦	٢٤,٣	٢٣,٩	٢٥,٠	٢٢,٩
٧٨,٧	٧٩,٢	٧٨,٤	٧٨,٧	٨١,٧	٨١,٢
٣,١	٦,٨	٦,٣	٨,٦	٧,٥	٧,٩
١٣٢,٢	١٦٥,٨	١٥٦,٣	١٧٨,٢	٢١٠,٧	٢٢٢,٢
١٤,٦	١٩,٤	١٧,٣	٢٠,٤	١٨,٥	١٦,٧
٤٥,٤	٥٠,٦	٤٨,٤	٤٩,٢	٤٤,١	٣٩,٨
٤,٦	٥,١	٤,٣	٤,١	٥,٢	٣,٨
٤,٠	٤,٥	٦,٣	٦,٢	٧,٥	٩,١
٦,٠	٧,٣	٩,٣	١٠,٨	١٢,٦	١٦,٧
٢,٧	٣,٧	٤,٥	٥,٣	٥,٥	٦,٧
٢,٥-	٢,٠-	١,٢-	٢,٠-	٢,٣-	٠,٥
٤,٣-	٢,٣-	٤,١-	١,٥	١,٨-	٣,٣
٦٨,٢	٧٦,٨	٥٦,٣	٥٨,٢	٥٥,١	٥١,٤
١,١	١,٢	١,٠	١,١	١,٢	١,٢
٤٧٩,٦	٦٠٦,٢	٦٠٢,٣	٦٩٤,٩	٦٤٠,٤	٨٤٨,٥
نسبة السيولة (%) ^{١٣}					

المصدر: البنك المركزى المصرى وحسابات وزارة المالية.

* مبدئى.

-- بيان غير متاح.

() معدل النمو عن الفترة المقابلة فى العام السابق.

أرقام معدلة من قبل البنك المركزى المصرى.

١/ تم تقدير قيمة خدمة الدين الخارجى من واقع بيانات ميزان المدفوعات.

٢/ قامت وزارة التخطيط بتقدير قيمة الناتج المحلى الإجمالى لعام ٢٠١٢/٢٠١١ بنحو ١٥٤٦,٢ مليار جنيه ، مقارنة بناتج محلى إجمالى معدل قدره ١٣٧١,٨ مليار جنيه لعام ٢٠١١/٢٠١٠.

٣/ (الإحتياطى الدولى متضمن الذهب و أصول البنوك فى الخارج) / (خدمة الدين + الإلتزامات الخارجية السائلة).

جدول (٤٣): بيانات التجارة الخارجية - الميزان التجارى
طبقاً للتصنيف الإقتصادى للأمم المتحدة (BEC)

(مليون جنيه)

البند	٢٠٠٧/٢٠٠٦	٢٠٠٨/٢٠٠٧	٢٠٠٩/٢٠٠٨	٢٠١٠/٢٠٠٩	*٢٠١١/٢٠١٠	*٢٠١٢/٢٠١١
الميزان الكلى	١٣٤,٦٥١-	١٧٢,٤٧٧-	١٨٧,٢٨٦-	١٦٩,٢٨٢-	١٨٣,٩٣٧-	٢٠٢,٩٥٠-
	(٣٨,١)	(٢٨,١)	(٨,٦)	(٩,٦)-	(٨,٧)	(١٠,٣)
١١١ سلع غذائية أولية (للصناعة)	٧,٨٢٦-	١٧,١٨٩-	١٥,٨٧٩-	١٧,٧٧٧-	٢٣,٨٧٨-	٢٨,٦١٨-
١١٢ سلع غذائية أولية (للإستهلاك)	١,١٢٩-	١,٩٤٩	٢٢٨	١,٠٤٠-	٨٤٣	١,٢٩٩-
١٢١ سلع غذائية مصنعة (للصناعة)	٥,٧٣٣-	٧,٩٨٥-	٨,٤١٦-	٧,٠٥٣-	١١,٠٤٩-	٢٤,٧٤٥-
١٢٢ سلع غذائية مصنعة (للإستهلاك)	٤,٥٠٩-	٤,٢٣٢-	٣,٩٣١-	٤,٨٥٥-	٨,٨٩١-	١١,٥٤٩-
٢١ مستلزمات صناعية أولية	٩,٣٨١-	١٥,٥٥١-	١٤,١١٤-	١٥,٧٢٧-	٢١,٩٨٠-	٢٨,٣٦٣-
٢٢ مستلزمات صناعية مصنعة	٤٥,٢٦٢-	٦٧,٦٠٠-	٦٢,٤٥٧-	٦٥,١٩٣-	٥٣,٩٢١-	٦٣,٥٦٩-
٣١ وقود وزيوت (خام)	٤٧٠-	١,١٣٣-	٥,٥٤٨-	٣,٧٥٧-	١٦,٥١١	٢١,٣٩٦
٣٢ وقود مصنع و زيوت اخرى	٢,٢٠٢-	٤,٦١٣-	٢,٠٦٠-	٦,٦٦٥	٤,١٧٢	٤٥٣-
٤١ سلع رأسمالية عدا معدات النقل	٣٠,٢٣٤-	٢٢,٨٩٣-	٣٢,١٣٥-	١٦,٣٥٢-	٣٧,٥١٥-	٢٥,٤٣٢-
٤٢ قطع غيار وأجزاء سلع رأسمالية	٧,٠٧١-	٩,٠٠٠-	١١,٣٩٣-	١١,٢٩٢-	١٦,٢٦٢-	١٥,٢٤٦-
٥١ سيارات الركوب	٦,٣١٥-	٧,٨٧٠-	٧,٥٤٣-	٧,٤٦٨-	٧,٣٢٣-	٦,٩٠٠-
٥٢ سيارات اخرى	٤,٩٢٧-	٦,١٠١-	٥,٢٢٧-	٦,٢٣٥-	٧,٥٥٥-	٦,٠٧٢-
٥٣ قطع غيار وأجزاء لوسائل النقل	٦,١٧٩-	٧,٦١٩-	٦,٥٤٦-	٧,٢٠٦-	١٢,٥٢٦-	١١,٥٥٣-
٦١ سلع إستهلاكية معمرة	١,١٥٧-	٥٠-	٩,٦٦٦-	٤,٧٨١-	١,٠٨٤-	٧١٨
٦٢ سلع إستهلاكية نصف معمرة	٥١٥	٣٢٧	٢,٩٦٩	٩١٠-	١,٠٣١	٢,٥٥٠
٦٣ سلع إستهلاكية غير معمرة	٢,٧٥٧-	٣,٧٤٦-	٥,٧٤٨-	٦,٢٦٨-	٤,٤٣٨-	٣,٧٢٦-
٧ أخرى	١٤-	٨٢٨	١٨٢	٣٤-	٧٤-	٩٠-

المصدر: وزارة المالية - مصلحة الجمارك.

() معدل النمو السنوى.

* بيان مبدئى.

جدول (٤٤): بيانات التجارة الخارجية - الصادرات
طبقاً للتصنيف الإقتصادي للأمم المتحدة (BEC)

(مليون جنيه)

البند	٢٠٠٧/٢٠٠٦	٢٠٠٨/٢٠٠٧	٢٠٠٩/٢٠٠٨	٢٠١٠/٢٠٠٩	٢٠١١/٢٠١٠*	٢٠١٢/٢٠١١*
إجمالي الصادرات	٥٢,٨٤١	٥٦,٦٣٠	٦٠,٤١٨	٦٩,٦٤٨	١٤٣,٠٨٩	١٥٩,٩٣٩
	(١٥,٨)	(٧,٢)	(٦,٧)	(١٥,٣)	(١٠٥,٤)	(١١,٨)
١١١ سلع غذائية أولية (للصناعة)	١٧٢	٢٥١	٢١٤	٢٧٥	٧٥٠	٦٦٨
١١٢ سلع غذائية أولية (للإستهلاك)	١,٨٩٣	٥,٣٧٩	٢,٤٠٩	١,٧٣٠	٧,٤٤٤	٧,٧١٢
١٢١ سلع غذائية مصنعة (للصناعة)	٣٨٤	٢٣٠	٢٣٥	٤٢٢	١,٥٥٠	١,٦٨٠
١٢٢ سلع غذائية مصنعة (للإستهلاك)	٣,٦٠١	٢,٩١١	٤,٠٠٠	٢,٩٧٠	٦,٤١٩	٧,٨٧٤
٢١ مستلزمات صناعية أولية	٢,٤٤٥	١,٦٠٢	٣,٤٠٢	١,٧٩٠	٧,٠١٣	٥,٥٢٠
٢٢ مستلزمات صناعية مصنعة	٢٢,٣٩٩	٢٢,١٦٧	٢٦,٨٤٨	٢٦,٣١٤	٥٣,٥٥٠	٦١,٦٨٧
٣١ وقود وزيوت (خام)	٥,٢٨٩	٦,٥٩٨	٢٧٩	٦,٦٩٩	٢٠,١٨١	٢٨,٦٠١
٣٢ وقود مصنع و زيوت اخرى	٩,٧٢٧	٧,٤٣٩	١٠,٢١١	٩,٥٥٥	٢٠,٤٥٠	١٨,٦٦٨
٤١ سلع رأسمالية عدا معدات النقل	٢٦٩	١,٣٨٧	٢,٤٥٨	١٣,٢٧٣	٢,٦٥٠	١,٦١٩
٤٢ قطع غيار وأجزاء سلع رأسمالية	٤٢٩	٤٥٤	١٩٤	٤٥٣	٨٢٥	٩٦٣
٥١ سيارات الركوب	٤٢	٢٦	٣٦	١٨٨	٢٥٠	٤١٥
٥٢ سيارات اخرى	٤٩	٢٢٧	١,٣٢٨	١٥٢	١,٥٠٠	٩٧٥
٥٣ قطع غيار وأجزاء لوسائل النقل	١١٨	١٠٤	١٥٧	٥٣٣	١,١١٩	١,٧٧٠
٦١ سلع إستهلاكية معمرة	١,٠١٧	٢,٣٦٦	٥٢٢	٢٦٩	٣,٥٣٨	٤,٧٢٠
٦٢ سلع إستهلاكية نصف معمرة	٣,٣٥٩	٣,٢٧٢	٥,٩١٢	٢,٥١٧	٨,١٢٥	٨,٤٩٤
٦٣ سلع إستهلاكية غير معمرة	١,٦٤٦	١,٣٣١	٢,٠٢٠	٢,٤٩٧	٧,٦١٩	٨,٥٣٠
٧ أخرى	١,١	٨٨٥,٧	١٩٣,٠	١١,٠	١٠٨,٠	٤٢

المصدر: وزارة المالية - مصلحة الجمارك.

() معدل النمو عن الفترة المقابلة فى العام السابق.

* بيان مبدئي

جدول (٤٥): بيانات التجارة الخارجية - الواردات
طبقاً للتصنيف الإقتصادي للأمم المتحدة (BEC)

(مليون جنيه)

البند	٢٠٠٧/٢٠٠٦	٢٠٠٨/٢٠٠٧	٢٠٠٩/٢٠٠٨	٢٠١٠/٢٠٠٩	٢٠١١/٢٠١٠*	٢٠١٢/٢٠١١*
إجمالي الواردات	١٨٧,٤٩٢	٢٢٩,١٠٧	٢٤٧,٧٠٤	٢٣٨,٩٣٠	٣٢٧,٠٢٦	٣٦٢,٨٨٩
	(٣١,٠)	(٢٢,٢)	(٨,١)	(٣,٥)-	(٣٦,٩)	(١١,٠)
١١١ سلع غذائية أولية (للصناعة)	٧,٩٩٨	١٧,٤٤٠	١٦,٠٩٣	١٨,٠٥٢	٢٤,٦٢٨	٢٩,٢٨٦
١١٢ سلع غذائية أولية (للإستهلاك)	٣,٠٢٢	٣,٤٣١	٢,١٨١	٢,٧٧٠	٦,٦٠٠	٩,٠١٠
١٢١ سلع غذائية مصنعة (للصناعة)	٦,١١٨	٨,٢١٥	٨,٦٥١	٧,٤٧٥	١٢,٥٩٩	٢٦,٤٢٥
١٢٢ سلع غذائية مصنعة (للإستهلاك)	٨,١١١	٧,١٤٣	٧,٩٣١	٧,٨٢٥	١٥,٣١٠	١٩,٤٢٣
٢١ مستلزمات صناعية أولية	١١,٨٢٦	١٧,١٥٢	١٧,٥١٦	١٧,٥١٧	٢٨,٩٩٢	٣٣,٨٨٣
٢٢ مستلزمات صناعية مصنعة	٦٧,٦٦٢	٨٩,٧٦٧	٨٩,٣٠٤	٩١,٥٠٧	١٠٧,٤٧١	١٢٥,٢٥٦
٣١ وقود وزيوت (خام)	٥,٧٥٨	٧,٧٣١	٥,٨٢٨	١٠,٤٥٦	٣,٦٧٠	٧,٢٠٥
٣٢ وقود مصنع وزيوت اخرى	١١,٩٢٩	١٢,٠٥١	١٢,٢٧١	٢,٨٩٠	١٦,٢٧٨	١٩,١٢١
٤١ سلع رأسمالية عدا معدات النقل	٣٠,٥٠٢	٢٤,٢٨٠	٣٤,٥٩٤	٢٩,٦٢٥	٤٠,١٦٥	٢٧,٠٥١
٤٢ قطع غيار وأجزاء سلع رأسمالية	٧,٥٠٠	٩,٤٥٤	١١,٥٨٨	١١,٧٤٥	١٧,٠٨٧	١٦,٢٠٩
٥١ سيارات الركوب	٦,٣٥٧	٧,٨٩٦	٧,٥٨٠	٧,٦٥٦	٧,٥٧٣	٧,٣١٦
٥٢ سيارات اخرى	٤,٩٧٦	٦,٣٢٨	٦,٥٥٥	٦,٣٨٧	٩,٠٥٥	٧,٠٤٧
٥٣ قطع غيار وأجزاء لوسائل النقل	٦,٢٩٧	٧,٧٢٣	٦,٧٠٣	٧,٧٣٩	١٣,٦٤٥	١٣,٣٢٣
٦١ سلع إستهلاكية معمرة	٢,١٧٤	٢,٤١٦	١٠,١٨٨	٥,٠٥٠	٤,٦٢١	٤,٠٠١
٦٢ سلع إستهلاكية نصف معمرة	٢,٨٤٤	٢,٩٤٥	٢,٩٤٣	٣,٤٢٧	٧,٠٩٤	٥,٩٤٤
٦٣ سلع إستهلاكية غير معمرة	٤,٤٠٣	٥,٠٧٦	٧,٧٦٨	٨,٧٦٥	١٢,٠٥٧	١٢,٢٥٦
٧ أخرى	١٥	٥٨	١١	٤٥	١٨٢	١٣٣

المصدر: وزارة المالية - مصلحة الجمارك.

() معدل النمو عن الفترة المقابلة في العام السابق.

*بيان مبدئي.

جدول (٤٦): حصيلة الصادرات البترولية

(مليون دولار)	يوليو- ديسمبر ٢٠١٢/٢٠١١*	٢٠١١/٢٠١٠*	٢٠١٠/٢٠٠٩*	٢٠٠٩/٢٠٠٨	٢٠٠٨/٢٠٠٧	٢٠٠٧/٢٠٠٦
إجمالي الصادرات البترولية	٦,٧٣٩	١٢,١٣٦	١٠,٢٥٩	١١,٠٠٥	١٤,٤٧٣	١٠,١٠٨
البترول الخام	٣,٥٨٧	٥,٦٦٢	٤,٤٧٥	٤,٠٠٤	٤,٩١١	٣,١٢٨
منتجات بترولية	٣,١٥٢	٦,٤٧٤	٥,٧٨٤	٧,٠٠٠	٩,٥٦٢	٦,٩٨٠

المصدر: البنك المركزى المصرى

* بيان مبدئى.

جدول (٤٧): أهم مؤشرات قطاع السياحة

يوليو- ابريل ٢٠١٢/٢٠١١*	٢٠١١/٢٠١٠*	٢٠١٠/٢٠٠٩*	٢٠٠٩/٢٠٠٨	٢٠٠٨/٢٠٠٧	٢٠٠٧/٢٠٠٦
٩,٢٥٦	١١,٩٣١	١٣,٧٥٨	١٢,٢٩٣	١٢,٢٩٤	٩,٧٨٨
١١٢,٤٨٠	١٢٤,٥٧١	١٣٦,٣٧٠	١٢٣,٣٨٣	١٢٧,٣٧١	٩٦,٢٧٠
١٢,٢	١٠,٤	٩,٩	١٠,٠	١٠,٤	٩,٨
٧٠,٠٨٤ ^{١/}	١٠,٥٨٩	١١,٥٩١	١٠,٤٨٨	١٠,٨٢٧	٨,١٨٣
--	٨٥	٨٥	٨٥	٨٥	٨٥

المصدر: وزارة السياحة.

* بيان مبدئى.

-- بيان غير متاح.

١/ يعكس الفترة يوليو - مارس ٢٠١٢/٢٠١١.

جدول (٤٨): حركة الملاحة فى قناة السويس

٢٠١٢/٢٠١١*	٢٠١١/٢٠١٠*	٢٠١٠/٢٠٠٩*	٢٠٠٩/٢٠٠٨	٢٠٠٨/٢٠٠٧	٢٠٠٧/٢٠٠٦
١٧,٦٦٤	١٨,٠٥٠	١٧,٥٠٤	١٩,٣٥٤	٢١,٠٨٠	١٩,٤١٩ ^{١/}
٩٣٩	٨٩٧	٧٨٧	٨١١	٨٩١	٧٩٣
٣,٩٢٩ ^{٢/}	٥,٠٥٣	٤,٥١٧	٤,٧٢١	٥,١٥٥	٤,١٧٠

المصدر: البنك المركزى المصرى وهيئة قناة السويس.

* مبدئى .

١/ تشمل حاويات البترول والسفن الأخرى.

٢/ يعكس الفترة يوليو - مارس ٢٠١٢/٢٠١١.

جدول (٤٩): الصادرات حسب التوزيع الجغرافى

(مليون دولار)	يوليو- ديسمبر ٢٠١٢/٢٠١١	٢٠١١/٢٠١٠	٢٠١٠/٢٠٠٩	٢٠٠٩/٢٠٠٨	٢٠٠٨/٢٠٠٧	٢٠٠٧/٢٠٠٦
١٣,٥٨٩	٢٦,٩٩٣	٢٣,٨٧٣	٢٥,١٦٩	٢٩,٣٥٦	٢٢,٠١٨	جملة الصادرات
٥,٦٩٦	١١,٤٣٧	٨,٤٨٠	٨,٥٤٤	٩,٨٠٨	٧,٤٤٠	الإتحاد الأوروبي
٦٩١,٣	١,٧٠٥	١,٠٧٣	٨٩٩	١,٣٤٣	١,٠٤٩	الدول الأوروبية الأخرى
١,٧٥٩	٣,٦٠٠	٤,٤٠٩	٦,٤٢٢	٩,٢٧٩	٦,٨٥٠	الولايات المتحدة الأمريكية
٢,٥٦٥	٤,٨٦٥	٤,٧٦١	٣,٨٥٢	٣,١٥٦	٢,٧٣٠	الدول العربية
٢,٢٥٤	٤,٠٢٦	٣,٤٠٠	٣,١٤٤	٤,٣٦٤	٢,٩٦٩	الدول الآسيوية (غير العربية)
٢٤١	٥٤٣	٣٨١	٦٤٠	٧٨٦	٣٢٨	الدول الأفريقية (غير العربية)
١٠	١٥	١٨	١٤	٢١	٦٤	استراليا
٣٧٤	٨٠٢	١,٣٥١	١,٦٥٤	٥٩٧	٥٨٨	دول ومناطق أخرى

المصدر: البنك المركزى المصرى.

* بيان مبدئى.