

القسم الثامن

معاملات القطاع الخارجى

ميزان المدفوعات - ميزان المعاملات الجارية (بيان سنوى)-----	٦٥	جدول (٣٨)
ميزان المدفوعات - ميزان المعاملات الرأسمالية (بيان سنوى)-----	٦٦	جدول (٣٩)
ميزان المدفوعات - ميزان المعاملات الجارية (بيان ربع سنوى)-----	٦٧	جدول (٤٠)
ميزان المدفوعات - ميزان المعاملات الرأسمالية (بيان ربع سنوى)-----	٦٨	جدول (٤١)
مؤشرات قياس أداء معاملات القطاع الخارجى-----	٦٩	جدول (٤٢)
بيانات التجارة الخارجية : الميزان التجارى طبقاً للتصنيف الوظيفى للأمم المتحدة-----	٧٠	جدول (٤٣)
بيانات التجارة الخارجية : الصادرات طبقاً للتصنيف الوظيفى للأمم المتحدة-----	٧١	جدول (٤٤)
بيانات التجارة الخارجية : الواردات طبقاً للتصنيف الوظيفى للأمم المتحدة-----	٧٢	جدول (٤٥)
حصيلة الصادرات البترولية-----	٧٣	جدول (٤٦)
أهم مؤشرات قطاع السياحة-----	٧٣	جدول (٤٧)
حركة الملاحة فى قناة السويس-----	٧٣	جدول (٤٨)
الصادرات حسب التوزيع الجغرافى-----	٧٣	جدول (٤٩)

جدول (٣٨): ميزان المدفوعات - ميزان المعاملات الجارية
بيان سنوى

(مليون دولار)						
يوليو-مارس ٢٠١٢/٢٠١١ *	يوليو-مارس ٢٠١١/٢٠١٠ #	٢٠١١/٢٠١٠ *	٢٠١٠/٢٠٠٩	٢٠٠٩/٢٠٠٨	٢٠٠٨/٢٠٠٧	٢٠٠٧/٢٠٠٦
٢٣,٥٢٧-	٢٠,٦٧٤-	٢٣,٧٨٤-	٢٥,١٢٠-	٢٥,١٧٣-	٢٣,٤١٥-	١٦,٢٩١-
٢٠,٠٦٩	١٨,٩١١	٢٦,٩٩٣	٢٣,٨٧٣	٢٥,١٦٩	٢٩,٣٥٦	٢٢,٠١٨
٩,٧٩٩	٨,٢٦٢	١٢,١٣٦	١٠,٢٥٩	١١,٠٠٥	١٤,٤٧٣	١٠,١٠٨
١٠,٢٦٩	١٠,٦٤٩	١٤,٨٥٧	١٣,٦١٥	١٤,١٦٤	١٤,٨٨٣	١١,٩١٠
٤٣,٥٩٦-	٣٩,٥٨٥-	٥٠,٧٧٧-	٤٨,٩٩٣-	٥٠,٣٤٢-	٥٢,٧٧١-	٣٨,٣٠٨-
٨,٢٦٢-	٦,٣٩٥-	٥,٩٤٣-	٥,١٦١-	٧,٠٣٢-	٩,٥٦١-	٤,١٢٨-
٣٥,٣٣٤-	٣٣,١٩٠-	٤٤,٨٣٤-	٤٣,٨٣٢-	٤٣,٣١٠-	٤٣,٢١٠-	٣٤,١٨٠-
٣,٧٩٨	٦,٨٤٩	٧,٨٧٨	١٠,٣٣٩	١٢,٥٠٢	١٤,٩٦٦	١١,٤٩٨
١٥,٦٠٧	١٧,٢٦٠	٢١,٨٧٣	٢٣,٥٦٣	٢٣,٨٠١	٢٧,٢١١	٢٠,٤٥٦
٦,٤٤٤	٦,٠١٨	٨,٠٦٩	٧,٢١٧	٧,٤٨١	٧,٥٦٠	٦,٣٧١
٣,٩٢٩	٣,٧٣٧	٥,٠٥٣	٤,٥١٧	٤,٧٢١	٥,١٥٥	٤,١٧٠
٧,٠٨٤	٨,٧٣٥	١٠,٥٨٩	١١,٠٩١	١٠,٤٨٨	١٠,٨٢٧	٨,١٨٣
١٦٥	٢٩٦	٤١٩	٨٢٩	١,٩٣٧	٣,٢٨٩	٣,٠٤٥
١٩٦	٩٠	١١٨	٢١٨	٢٥٣	١٨٨	٢٥٤
١,٧١٨	٢,١٢١	٢,٦٧٩	٣,٧٠٨	٣,٦٤٣	٥,٣٤٧	٢,٦٠٣
١١,٨١٠	١٠,٤١١	١٣,٩٩٥	١٣,٢٢٤	١١,٢٩٩	١٢,٢٤٥	٨,٩٥٧
٩٥٥	١,٠٦٣	١,٣٨٥	١,٢٣٠	١,٤٩٢	١,٦٢٠	١,٢٧٣
١,٩١٢	١,٦٢٠	٢,١١٣	٢,٣٢٨	٢,٧٣٩	٢,٨٩٥	١,٩١٨
٥,٣١٩	٤,٦١٢	٦,٤٦٧	٥,١٩٤	١,٧٨٣	١,٩٣٠	١,٨٦٨
٤٤٦	٤٦٣	٥٥٢	٥٥٤	٦٢١	٦٧٥	٦٠٨
٩١٦	٩٦١	١,١٠٦	١,٥٣٥	١,١٨٢	١,٣١٤	١,١٩٦
٢,٧٠٨	٢,١٥٥	٢,٩٢٤	٢,٩٣٩	٤,١٠٢	٤,٤٨٦	٢,٧٠٣
١٩,٧٢٩-	١٣,٨٢٥-	١٥,٩٠٦-	١٤,٧٨١-	١٢,٦٧١-	٨,٤٤٩-	٤,٧٩٢-
١٣,٣٣٧	٩,١٦٦	١٣,١٣٧	١٠,٤٦٣	٨,٢٤٧	٩,٣٣٨	٧,٠٦١
٥٦٧	٢٢١	٧٥٣	٩٥٤	٦١٤	٩٦١	٨٠٠
١٢,٧٧٠	٨,٩٤٥	١٢,٣٨٤	٩,٥٠٩	٧,٦٣٢	٨,٣٧٧	٦,٢٦١
٦,٣٩٣-	٤,٦٥٩-	٢,٧٦٩-	٤,٣١٨-	٤,٤٢٤-	٨٨٨	٢,٢٦٩

المصدر: البنك المركزى المصرى.

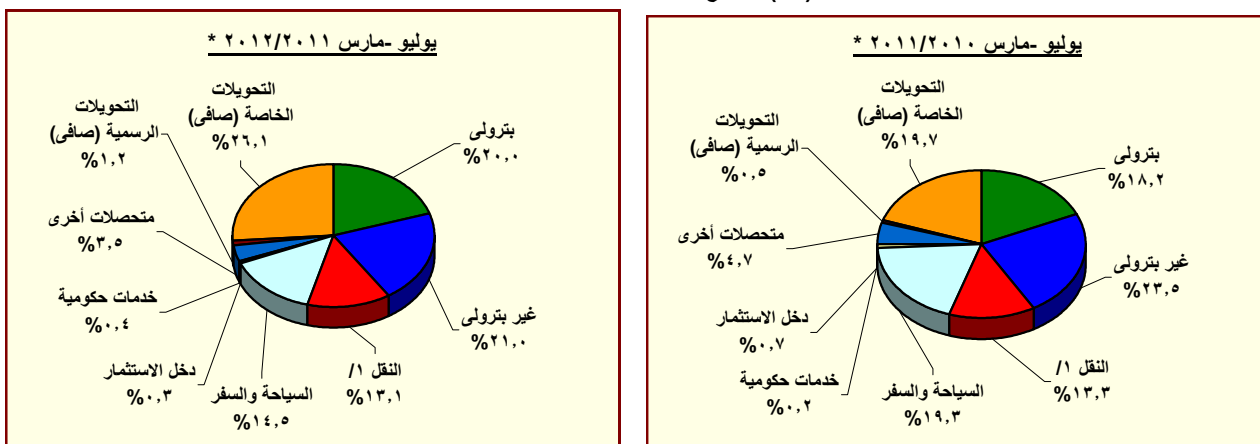
* مبدئى.

أرقام معدلة من قبل البنك المركزى

١/ يتضمن صادرات و واردات المناطق الحرة.

ملحوظة: بيانات التجارة فى هذا الجدول تم تجميعها من مصادر الجهاز المصرفى طبقاً للتدفقات النقدية. و قد تختلف هذه البيانات عن البيانات المجمعة لدى الجهاز المركزى للتعبئة العامة والإحصاء والمبنية على أساس التدفقات السلعية وفقاً لسجلات مصلحة الجمارك .

شكل (٢٣): توزيع متحصلات ميزان المعاملات الجارية



المصدر: البنك المركزى المصرى.

* مبدئى.

١/ يتضمن متحصلات قناة السويس.

جدول (٣٩): ميزان المدفوعات (تابع) - ميزان المعاملات الرأسمالية
بيان سنوى

(مليون دولار)

يوليو-مارس *٢٠١٢/٢٠١١	يوليو-مارس # ٢٠١١/٢٠١٠	٢٠١١/٢٠١٠ *	٢٠١٠/٢٠٠٩	٢٠٠٩/٢٠٠٨	٢٠٠٨/٢٠٠٧	٢٠٠٧/٢٠٠٦	
٣,٦٦٨-	١,٧٧٦-	٤,٨٢٤-	٨,٣٢٥	٢,٢٨٥	٧,٥٥٨	٨٥٣	ميزان المعاملات الرأسمالية
٧٩-	٢٤-	٣٢-	٣٦-	٣-	٢	٣٩-	الحساب الرأسمالى
٣,٥٩٠-	١,٧٥٢-	٤,٧٩١-	٨,٣٦٢	٢,٢٨٧	٧,٥٥٥	٨٩٢	الحساب المالى
١٧٧-	٧٢٩-	٩٥٨-	٩٧٧-	١,٣٤١-	١,١١٣-	٥٣٦-	تدفقات الاستثمار فى الخارج
٢١٨	٢,٠٩٠	٢,١٨٩	٦,٧٥٨	٨,١١٣	١٣,٢٣٧	١١,٠٥٣	تدفقات الاستثمارات المباشرة فى مصر (صافى) ^{١/}
١٦١-	١١٣-	١١٨-	٥٢٢-	٤١١-	٩٦٠-	٥٥٨-	استثمارات محفظة الأوراق المالية للخارج
٤,٥٦٩-	٩٦٩-	٢,٥٥١-	٧,٨٧٩	٩,٤١١-	١,٣٧٤-	٩٣٧-	صافى تدفقات محفظة الأوراق المالية فى مصر ^{٢/}
٣٩٧-	٣٤٤	٢١١	١,٣٥٧	١,٠١٣-	٧٧٥	٥٥١-	و منها السندات ^{٣/}
١,١٠١	٢,٠٣١-	٣,٣٥٣-	٤,٧٧٧-	٥,١٣٦	٢,٢٣٦-	٨,١٣١-	صافى الاستثمارات الأخرى
٢٧٦	٤١٩	٨٧٦	٢,٣٥٠	١,٤٥٢	١,١٧٨	٢,٠٣٩	صافى الاقتراض
٦٢٤-	١,٣٩٠-	١,٤٦٨-	٥٢٣-	١٢٢	٦٥٨-	٢٣٤-	القروض المتوسطة وطويلة الأجل
١,١٣٢	٣٣٨	٤٨٥	١,٢٢٩	٢,٠١٠	١,٠٠٩	١,٧٨٠	المستخدم
١,٧٥٦-	١,٧٢٨-	١,٩٥٣-	١,٧٥٢-	١,٨٨٩-	١,٦٦٦-	٢,٠١٥-	السداد
٢١	٤٥-	٤٩-	٤٠-	٤٢٩-	١٤٤-	١٩٢-	تسهيلات موردين ومشترين متوسطة الأجل
٨١	٦٤	٨٩	٥٢	٦٠	٢٠	٨٩	المستخدم
٦٠-	١٠٩-	١٣٨-	٩٢-	٤٨٩-	١٦٤-	٢٨١-	السداد
٨٧٩	١,٨٥٤	٢,٣٩٣	٢,٩١٣	١,٥٥٩	١,٩٧٩	٢,٤٦٥	صافى تسهيلات موردين ومشترين قصيرة الأجل
١,٥١٣	٢,٥١٥-	٣,٤٢٧-	٩,٦٦٩-	٣,٧٤٤	٤,٤٠٣-	١٠,٩٤٢-	أصول أخرى
٢٠	٢٧-	٦٤-	٤١-	٤٩	٤٨-	٢١٥-	البنك المركزى المصرى
٣,٠٤٩	١,١٥٣-	١,٦٠٩-	٢,٠٧٣-	٨,٣١٤	٢,٤٨٦-	٩,٩٠١-	البنوك الأخرى
١,٥٥٦-	١,٣٣٥-	١,٧٥٤-	٧,٥٥٥-	٤,٦١٩-	١,٨٦٨-	٨٢٦-	أخرى
٦٨٨-	٦٥	٨٠٢-	٢,٥٤٢	١٤٠	٩٨٩	٧٧١	خصوم أخرى
٥-	١٠-	٤٤-	١,١٨٧	٦	٠	١٦	البنك المركزى المصرى
٦٨٤-	٧٥	٧٥٨-	١,٣٥٥	١٣٤	٩٨٩	٧٥٥	البنوك الأخرى
١,١١٠-	٩٣٦	٢,١٦٢-	٦٥٢-	١,٢٣٨-	٣,٠٢٥-	٢,١٦٠	السهو والخطأ (صافى)
١١,١٧١-	٥,٤٩٩-	٩,٧٥٤-	٣,٣٥٦	٣,٣٧٨-	٥,٤٢٠	٥,٢٨٢	الميزان الكلى

المصدر: البنك المركزى المصرى.

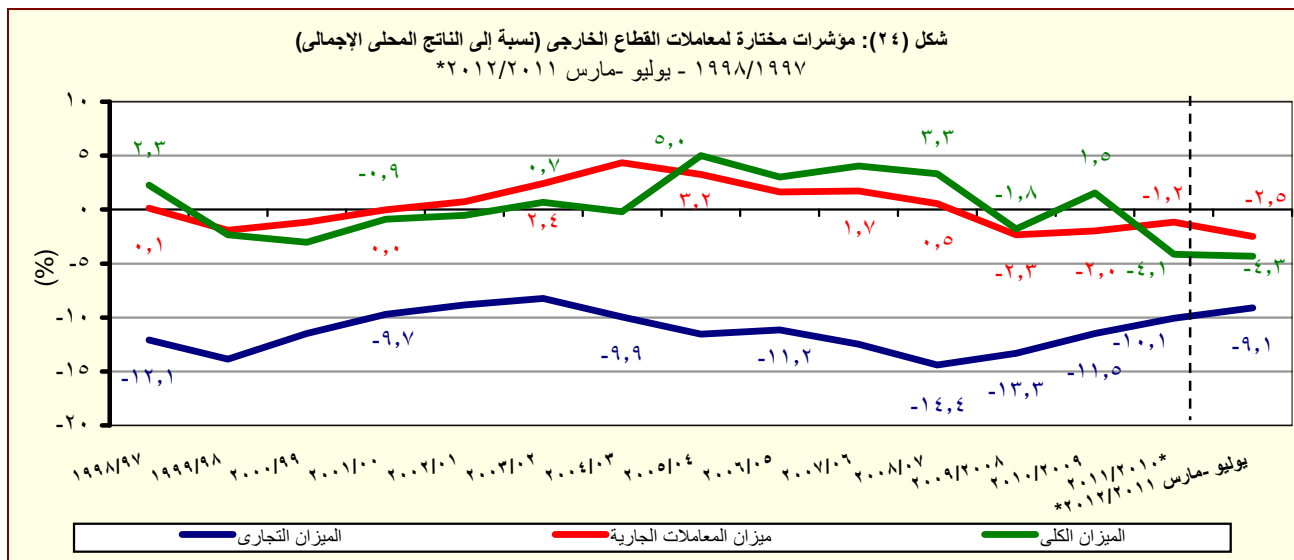
* مبدئى.

أرقام معدلة من البنك المركزى.

١/ تتضمن استثمارات أجنبية مباشرة فى قطاع البترول منذ الربع الأول من العام المالى ٢٠٠٥/٠٤.

٢/ تتضمن ٢٠٠٨/٠٧ سندات بالجنهيه المصرى(تدفقات للداخل)، و صافى تعاملات الأجانب فى أئون الخزانة المصرية (تدفقات للداخل)، بالإضافة إلى صافى تعاملات الأجانب فى شهادات الإيداع المصرية (تدفقات للخارج).

٣/ بدءاً من نوفمبر ٢٠٠٣، قام البنك المركزى المصرى بتغيير التوبيب الخاص بالسندات الدولارية السيادية (أصدرت فى يوليو ٢٠٠١ بقيمة ١,٥ مليار دولار) لتوضع تحت بند صافى إستثمارات المحافظ فى مصر بدلاً من صافى الاقتراض كما كان متبع فى السابق. قيم السندات عاليه غير متضمنة تلك المملوكة من قبل المؤسسات المقيمة داخل مصر.



المصدر: البنك المركزى المصرى.

* مبدئى.

جدول (٤٠): ميزان المدفوعات - ميزان المعاملات الجارية

بيان ربع سنوى

(مليون دولار)

٢٠١٢/٢٠١١ *				٢٠١١/٢٠١٠ *			٢٠١٠/٢٠٠٩ *				
الربع الاول	الربع الثانى	الربع الثالث ^{١/}	الربع الاول #	الربع الثانى #	الربع الثالث #	الربع الرابع	الربع الثانى	الربع الثالث	الربع الاول	الربع الثانى	
-٧,٩٢٩	-٧,٧٧٥	-٧,٨٢٣	-٦,١٩١	-٧,٣٤٩	-٧,١٣٤	-٦,٥٨٣	-٦,٦٠٨	-٥,٦٧٥	-٦,٢٥٤	-٦,٢٥٤	الميزان التجارى ^{٢/}
-٦,٤٨٠	-٦,٨٢٤	-٦,٧٦٥	-٦,٢٤٣	-٦,٥٦٦	-٦,١٠٢	-٦,٩٠٦	-٥,٤٥٠	-٦,١٢٦	-٥,٣٩٠	-٥,٣٩٠	الصادرات
٣,٠٦٠	٣,٥٠٦	٣,٢٣٤	٢,٨٣٢	٢,٦٣٦	٢,٧٩٤	٣,٢٠٩	٢,٠٦٣	٢,٥٥٩	٢,٤٢٧	٢,٤٢٧	بترولى
٣,٤٢٠	٣,٣١٨	٣,٥٣١	٣,٤١٢	٣,٩٣٠	٣,٣٠٨	٣,٦٩٧	٣,٣٨٧	٣,٥٦٧	٢,٩٦٣	٢,٩٦٣	غير بترولى
-١٤,٤٠٩	-١٤,٥٩٩	-١٤,٥٨٨	-١٢,٤٣٤	-١٣,٩١٥	-١٣,٢٣٦	-١٣,٤٨٩	-١٢,٠٥٨	-١١,٨٠٢	-١١,٦٤٤	-١١,٦٤٤	الواردات
-٢,٨٧٧	-٢,٥١٢	-٢,٨٧٣	-٢,٣٠١	-١,٩٩٨	-٢,٠٩٦	-١,٨٩٨	-١,٠٦٧	-٨٠٣	-١,٣٩٣	-١,٣٩٣	بترولى
-١١,٥٣٣	-١٢,٠٨٦	-١١,٧١٥	-١٠,١٣٤	-١١,٩١٧	-١١,١٤٠	-١١,٥٩١	-١٠,٩٩١	-١٠,٩٩٩	-١٠,٢٥١	-١٠,٢٥١	غير بترولى
٦٧٥	١,٥٠١	١,٦٢٢	١,٢٦٥	٢,٩٦١	٢,٦٢٣	١,٥٧٧	٢,٤٧٨	٢,٩٨٣	٣,٣٠٢	٣,٣٠٢	الخدمات (صافى)
٤,٩٧٥	٥,٢٢١	٥,٤١١	٤,٢١٢	٦,٣٥٢	٦,٦٩٥	٥,٨٢١	٥,٤٧٢	٥,٩٩٨	٦,٢٧٢	٦,٢٧٢	المتحصلات
٢,١٤٤	٢,٢٢٤	٢,٠٧٦	١,٨٤٨	٢,١٥٥	٢,٠١٥	١,٩٨٧	١,٧٦٠	١,٧٦٢	١,٧٠٨	١,٧٠٨	النقل
١,٢٤٦	١,٣٢٣	١,٣٦٠	١,٢٣٠	١,٢٥٤	١,٢٥٤	١,١٥١	١,١٠٤	١,١٥٥	١,١٠٧	١,١٠٧	ومنه : قناة السويس
٢,٠٢٣	٢,٣٦٠	٢,٧٠٢	١,٧٩٢	٣,٢٩٠	٣,٦٥٣	٢,٨٦٨	٢,٧١٦	٢,٧٧٧	٣,٢٣٠	٣,٢٣٠	السياحة والسفر
٥٥	٥٤	٥٦	٨٥	١٢٩	٨٢	١٦٨	١٥٥	٢٤٨	٢٥٨	٢٥٨	دخل الاستثمار
١٣٥	٤٢	١٩	٢٠	٥٤	١٥	٨١	٣٩	٦٤	٣٥	٣٥	خدمات حكومية
٦١٨	٥٤١	٥٥٨	٤٦٦	٧٢٤	٩٣١	٧١٧	٨٠٢	١,١٤٨	١,٠٤١	١,٠٤١	متحصلات أخرى
٤,٣٠٠	٣,٧٢٠	٣,٧٩٠	٢,٩٤٨	٣,٣٩١	٤,٠٧٣	٤,٢٤٤	٢,٩٩٤	٣,٠١٦	٢,٩٧٠	٢,٩٧٠	المدفوعات
٣٥٧	٢٨٦	٣١٢	٢٢٤	٤٥٩	٣٨٠	٣١٠	٣١٣	٣١٧	٢٩٠	٢٩٠	النقل
٥٩٤	٦٩١	٦٢٧	٣٩٢	٥٩٦	٦٣٢	٥٤٩	٤٦٢	٦٠٢	٧١٤	٧١٤	السياحة والسفر
٢,١١٤	١,٤١٩	١,٧٨٥	١,٥٧٤	١,١٣٤	١,٩٠٤	٢,٢٤٥	١,٠٩٤	٨٨٣	٩٧٢	٩٧٢	مدفوعات عن الاستثمار
١٧٧	٨٢	١٨٧	١٨٣	٩٥	١٨٤	٨٠	١٨٩	٨٨	١٩٧	١٩٧	ومنه : فوائد مدفوعة
٢٨٥	٣١٠	٣٢١	١٦٥	٢٩٢	٥٠٤	٤٠٨	٥٢٢	٣١٢	٢٩٣	٢٩٣	المدفوعات الحكومية
٩٥٠	١,٠١٤	٧٤٤	٥٩٣	٩١٠	٦٥٢	٧٣٢	٦٠٣	٩٠٢	٧٠١	٧٠١	مدفوعات أخرى
-٧,٢٥٣	-٦,٢٧٤	-٦,٢٠٢	-٤,٩٢٧	-٤,٣٨٨	-٤,٥١١	-٥,٠٠٦	-٤,١٣٠	-٢,٦٩٢	-٢,٩٥٣	-٢,٩٥٣	السلع والخدمات (صافى)
٤,٩١٥	٤,٣٩٥	٤,٠٢٦	٢,٨٢٩	٣,١٣٢	٣,٢٠٥	٣,٢٩٥	٢,٨٠٧	١,٩٠٣	٢,٤٥٩	٢,٤٥٩	التحويلات (صافى)
٤٤	٥٠٧	١٦	٥٤	١٩	١٤٨	٦١	٩	٢٤٧	٦٥٥	٦٥٥	التحويلات الرسمية (صافى)
٤,٨٧١	٣,٨٨٩	٤,٠١١	٢,٧٧٥	٣,١١٣	٣,٠٥٧	٣,٢٣٤	٢,٨١٦	١,٦٥٦	١,٨٠٤	١,٨٠٤	التحويلات الخاصة (صافى)
-٢,٣٣٩	-١,٨٧٩	-٢,١٧٥	-٢,٠٩٨	-١,٢٥٥	-١,٣٠٦	-١,٧١١	-١,٣٢٣	-٧٩٠	-٤٩٣	-٤٩٣	الميزان الجارى

المصدر: البنك المركزى المصرى.

* مبدئى.

أرقام معدلة. جدير بالذكر أن البيانات الخاصة بالربع الرابع من عام ٢٠١١/٢٠١٠ تحت المراجعة.

١/ تم تقدير البيانات الخاصة بالربع الثالث يناير- مارس ٢٠١٢/٢٠١١ كمحصلة الفارق بين بيانات الفترة يوليو - مارس ٢٠١٢/٢٠١١ والفترة يوليو - ديسمبر ٢٠١٢/٢٠١١.

٢ / يتضمن صادرات و واردات المناطق الحرة.

ملحوظة : بيانات التجارة فى هذا الجدول تم تجميعها من مصادر الجهاز المصرفى طبقاً للتدفقات النقدية. و قد تختلف هذه البيانات عن البيانات المجمعة لدى الجهاز المركزى للتعبئة العامة والإحصاء والمبنية على أساس التدفقات السلعية وفقاً لسجلات مصلحة الجمارك .

جدول (٤١): ميزان المدفوعات (تابع) - ميزان المعاملات الرأسمالية
بيان ربع سنوى

(مليون دولار)									
٢٠١٢/٢٠١١ *			٢٠١١/٢٠١٠ *			٢٠١٠/٢٠٠٩ *			
الربع الثالث ^{١/}	الربع الثانى	الربع الاول	الربع الثالث #	الربع الثانى #	الربع الاول #	الربع الرابع	الربع الثالث	الربع الثانى	الربع الاول
-١,٢٥٧	-٢,٩١٤	٥٠٢	-٤,٥٩٤	١,٧٨٥	١,٠٣٢	٣,١٦٢	١,٨٧٧	٤٤٩	٢,٨٣٧
-٤٦,٥	-١١,٨	-٢٠,٥	-٤,٨	-١١,٥	-٧,٩	-١٩,٤	-٠,٤	-٢,٤	-١٤,٠
-١,٢١٠	-٢,٩٠٢	٥٢٣	-٤,٥٨٩	١,٧٩٧	١,٠٤٠	٣,١٨٢	١,٨٧٧	٤٥٢	٢,٨٥١
٧٦*	-٢٣	-٧٩	-٢٩٥	-١٥٠	-٢٨٤	-٣٢٨	-٤١٣	-١٤١	-٩٤
٦٣٦	-٨٥٨	٤٤٠	-١٦٤	٦٥٦	١,٥٩٧	٢,٤٢٦	١,٧٠٦	٨٩٥	١,٧٣١ ^{٢/}
-٦	-٩٣	-٦٣	-٦٠	٥	-٥٨	١٧٠	-٥٦٢	-٨٩	-٤١
-١,٢٦٠	-١,٥٧٩	-١,٧٣٠	-٥,٥٤٠	-١,٣٢٩	٥,٩٠٠	٧٦٨	٥,٥٤٨	٣٧٨	١,١٨٦
-٢١	-٥١	-٣٢٥	-٢٧٩	-١٠٠	٧٢٣	١,٦١٣	-٦٣	-١١٢	-٨١
-٥٠٥	-٣٤٩	١,٩٥٥	١,٤٦٩	٢,٦١٥	-٦,١١٥	١٤٥	-٤,٤٠١	-٥٩٠	٦٩
-٢٩٤	٢٨٣	٢٨٧	-٥٩	٦٤١	-١٦٤	١١٥	٦٤٨	٩٦٨	٦٢٠
-٤٧٨	٣١٣	-٤٥٩	-٦٣٠	-١٣١	-٦٣٠	٥٣٦	-٥٠١	-١١٠	-٤٤٩
٣٠٠	٥١٨	٣١٣	٩١	١٣٢	١١٥	٧٣٤	١٧٢	١٠١	٢٢٢
-٧٧٩	-٢٠٥	-٧٧٢	-٧٢١	-٢٦٢	-٧٤٥	-١٩٨	-٦٧٢	-٢١١	-٦٧١
١٧	٠	٤	-٣٥	١	-١١	-٢٩	-٧	-٢٥	٢١
٣١,٧	٢٤,٦	٢٤,٣	٢٠,٠	٣٠,٢	١٣,٦	٧,٢	٢,٦	٩,٩	٣٢,١
-١٥	-٢٥	-٢١	-٥٥	-٢٩	-٢٥	-٣٦	-١٠	-٣٤	-١١
١٦٨	-٣٠	٧٤٢	٦٠٦	٧٧٠	٤٧٨	-٣٩٢	١,١٥٥	١,١٠٢	١,٠٤٧
٦	-٤٠٥	١,٩١٢	٢,٢٨١	١,٧٦٢	-٦,٥٥٨	-١,٢٥٠	-٥,١٣٩	-١,٥٣٦	-١,٧٤٤
-٣	٨	١٦	-٦	٠	-٢٢	-٧	٥٣	-٨١	-٥
٢٥١	٣٧٦	٢,٤٢١	٢,٦٥٨	٢,٥١٣	-٦,٣٢٤	٨٢٦	-٣,٣٠٦	١,٦٦٩	-١,٢٦٢
-٢٤٢	-٧٨٩	-٥٢٥	-٣٧١	-٧٥٢	-٢١٢	-٢,٠٦٩	-١,٨٨٦	-٣,١٢٣	-٤٧٧
-٢١٧	-٢٢٧	-٢٤٤	-٧٥٣	٢١٣	٦٠٦	١,٢٨٠	٩١	-٢٢	١,١٩٤
٢	-٢	-٤	-١٦	٦	٠	٧	-٢٧	٤	١,٢٠٤
-٢١٩	-٢٢٥	-٢٤٠	-٧٣٧	٢٠٦	٦٠٦	١,٢٧٣	١١٨	-٢٦	-١٠
٤٣٠	-٨٥٧	-٦٨٣	٦٢١	٢٧	٢٨٨	-١,٢٠١	-٩٩	٩٤٠	-٢٩٢
-٣,١٦٥	-٥,٦٤٩	-٢,٣٥٦	-٦,٠٧١	٥٥٧	١٥	٢٥٠	٤٥٥	٦٠٠	٢,٠٥٢

المصدر: البنك المركزى المصرى.

* مبدئى.

أرقام معدلة. جدير بالذكر أن البيانات الخاصة بالربع الرابع من عام ٢٠١١/٢٠١٠ تحت المراجعة.

١/ تم تقدير البيانات الخاصة بالربع الثالث يناير- مارس ٢٠١٢/٢٠١١ كمحصلة الفارق بين بيانات الفترة يوليو - مارس ٢٠١٢/٢٠١١ والفترة يوليو - ديسمبر ٢٠١٢/٢٠١١.

٢/ تتضمن الإستثمارات الأجنبية المباشرة فى قطاع البترول منذ الربع الأول من ٢٠٠٥/٠٤.

٣/ بدءاً من نوفمبر ٢٠٠٣، قام البنك المركزى المصرى بتغيير التنبؤ الخاص بالسندات الدلارية السيادية (أصدرت فى يوليو ٢٠٠١ بقيمة ١,٥ مليار دولار) لتوضع تحت بند إستثمارات المحافظ فى مصر بدلاً من صافى الاقتراض كما كان متبع فى السابق. قيم السندات عاليه غير متضمنة تلك المملوكة من قبل المؤسسات المقيمة داخل مصر.

جدول (٤٢): مؤشرات قياس أداء معاملات القطاع الخارجى

يوليو- مارس # ٢٠١١/٢٠١٠		٢٠٠٧/٢٠٠٦ ٢٠٠٨/٢٠٠٧ ٢٠٠٩/٢٠٠٨ ٢٠١٠/٢٠٠٩ ٢٠١١/٢٠١٠					
(مليون دولار)							
٤٩,٠١٣	٤٥,٣٣٧	٦٢,٠٠٢	٥٧,٨٩٩	٥٧,٢١٧	٦٥,٩٠٤	٤٩,٥٣٤	المتحصلات الجارية (متضمنة التحويلات الرسمية)
(٨,١)	(٨,٣)	(٧,١)	(١,٢)	(١٣,٢)-	(٣٣,٠)	(١٩,٥)	
٤٨,٤٤٦	٤٥,١١٦	٦١,٢٥٠	٥٦,٩٤٥	٥٦,٦٠٣	٦٤,٩٤٤	٤٨,٧٣٤	المتحصلات الجارية (بدون التحويلات الرسمية)
(٧,٤)	(١٠,١)	(٧,٦)	(٠,٦)	(١٢,٨)-	(٣٣,٣)	(١٩,٢)	
٥٥,٤٠٥	٤٩,٩٩٦	٦٤,٧٧١	٦٢,٢١٧	٦١,٦٤١	٦٥,٠١٦	٤٧,٢٦٥	المدفوعات الجارية
(١٠,٨)	(١٢,٤)	(٤,١)	(٠,٩)	(٥,٢)-	(٣٧,٦)	(١٩,١)	
(نسبة مئوية، إلا إذا ذكر خلاف ذلك)							
المتحصلات الجارية / المدفوعات الجارية							
٨٧,٤	٩٠,٢	٩٤,٦	٩١,٥	٩١,٨	٩٩,٩	١٠٣,١	بدون التحويلات الرسمية
٨٨,٥	٩٠,٧	٩٥,٧	٩٣,١	٩٢,٨	١٠١,٤	١٠٤,٨	شاملة التحويلات الرسمية
٤٦,٠	٤٧,٨	٥٣,٢	٤٨,٧	٥٠,٠	٥٥,٦	٥٧,٥	الصادرات السلعية / الواردات السلعية
٤١,٤	٤١,٩	٤٤,١	٤١,٩	٤٤,٥	٤٥,٢	٤٥,٢	الصادرات السلعية / المتحصلات الجارية (بدون التحويلات الرسمية)
٢١,٢	٢٣,٦	٢٤,٣	٢٣,٩	٢٥,٠	٢٢,٩	٢٤,٤	الصادرات غير البترولية / المتحصلات الجارية (بدون التحويلات الرسمية)
٧٨,٧	٧٩,٢	٧٨,٤	٧٨,٧	٨١,٧	٨١,٢	٨١,٠	الواردات السلعية / المدفوعات الجارية
٣,١	٦,٨	٦,٣	٨,٦	٧,٥	٧,٩	٨,٩	نسبة تغطية الاحتياطي الدولي للواردات (عدد الأشهر)
١٣٢,٢	١٦٥,٨	١٥٦,٣	١٧٨,٢	٢١٠,٧	٢٢٢,٢	٢٢٨,٤	المتحصلات الخدمية / المدفوعات الخدمية
١٤,٦	١٩,٤	١٧,٣	٢٠,٤	١٨,٥	١٦,٧	١٦,٨	إيرادات السياحة / المتحصلات الجارية (بدون التحويلات الرسمية)
٤٥,٤	٥٠,٦	٤٨,٤	٤٩,٢	٤٤,١	٣٩,٨	٤٠,٠	إيرادات السياحة / المتحصلات الخدمية
٤,٦	٥,١	٤,٣	٤,١	٥,٢	٣,٨	٥,٩	خدمة الدين / المتحصلات الجارية (متضمنة التحويلات الرسمية) ^{١/}
٤,٠	٤,٥	٦,٣	٦,٢	٧,٥	٩,١	٩,١	الصادرات غير البترولية (نسبة إلى الناتج المحلي الإجمالي) ^{١/}
٦,٠	٧,٣	٩,٣	١٠,٨	١٢,٦	١٦,٧	١٥,٧	إجمالي المتحصلات الخدمية (نسبة إلى الناتج المحلي الإجمالي) ^{١/}
٢,٧	٣,٧	٤,٥	٥,٣	٥,٥	٦,٧	٦,٣	ومنها : السياحة (نسبة إلى الناتج المحلي الإجمالي) ^{١/}
٢,٥-	٢,٠-	١,٢-	٢,٠-	٢,٣-	٠,٥	١,٧	ميزان المعاملات الجارية (نسبة إلى الناتج المحلي الإجمالي) ^{١/}
٤,٣-	٢,٣-	٤,١-	١,٥	١,٨-	٣,٣	٤,٠	ميزان المدفوعات (نسبة إلى الناتج المحلي الإجمالي) ^{١/}
٦٨,٢	٧٦,٨	٥٦,٣	٥٨,٢	٥٥,١	٥١,٤	٦٠,٤	إجمالي الدين الخارجي / المتحصلات الجارية (متضمنة التحويلات الرسمية)
١,١	١,٢	١,٠	١,١	١,٢	١,٢	١,٣	مدفوعات الفوائد على الدين الخارجي / المتحصلات الجارية (متضمنة التحويلات الرسمية)
٤٧٩,٦	٦٠٦,٢	٦٠٢,٣	٦٩٤,٩	٦٤٠,٤	٨٤٨,٥	٨٨٠,٠	نسبة السيولة (%) ^{١/٣}

المصدر: البنك المركزى المصرى وحسابات وزارة المالية.

* مبدئى.

-- بيان غير متاح.

() معدل النمو عن الفترة المقابلة فى العام السابق.

أرقام معدلة من قبل البنك المركزى المصرى.

١/ تم تقدير قيمة خدمة الدين الخارجى من واقع بيانات ميزان المدفوعات.

٢/ قامت وزارة التخطيط بتقدير قيمة الناتج المحلى الإجمالى لعام ٢٠١٢/٢٠١١ بنحو ١٥٤٦,٢ مليار جنيه ، مقارنة بناتج محلى إجمالى معدل قدره ١٣٧١,٨ مليار جنيه لعام ٢٠١١/٢٠١٠.

١/٣ (الإحتياطى الدولى متضمن الذهب و أصول البنوك فى الخارج) / (خدمة الدين + الإلتزامات الخارجية السائلة).

جدول (٤٣): بيانات التجارة الخارجية - الميزان التجارى
طبقاً للتصنيف الإقتصادي للأمم المتحدة (BEC)

(مليون جنيه)

البند	٢٠٠٨/٢٠٠٧	٢٠٠٩/٢٠٠٨	٢٠١٠/٢٠٠٩	٢٠١١/٢٠١٠	٢٠١٢/٢٠١١*	يوليو ٢٠١٢/٢٠١١*	يوليو ٢٠١٣/٢٠١٢*
الميزان الكلى	١٧٢,٤٧٧-	١٨٧,٢٨٦-	١٦٩,٢٨٢-	١٨٣,٩٣٧-	٢٠٢,٩٥٠-	١٨,٨٨١-	١٨,٩٢٥-
	(٢٨,١)	(٨,٦)	(٩,٦)-	(٨,٧)	(١٠,٣)		(٠,٢)
١١١ سلع غذائية أولية (للصناعة)	١٧,١٨٩-	١٥,٨٧٩-	١٧,٧٧٧-	٢٣,٨٧٨-	٢٨,٦١٨-	١,٧٥٥-	١,٦٠٩-
١١٢ سلع غذائية أولية (للإستهلاك)	١,٩٤٩	٢٢٨	١,٠٤٠-	٨٤٣	١,٢٩٩-	٤٢٠	٢٣٢-
١٢١ سلع غذائية مصنعة (للصناعة)	٧,٩٨٥-	٨,٤١٦-	٧,٠٥٣-	١١,٠٤٩-	٢٤,٧٤٥-	١,٣٦١-	١,٢٧٦-
١٢٢ سلع غذائية مصنعة (للإستهلاك)	٤,٢٣٢-	٣,٩٣١-	٤,٨٥٥-	٨,٨٩١-	١١,٥٤٩-	٩٥٣-	١,٠٥٩-
٢١ مستلزمات صناعية أولية	١٥,٥٥١-	١٤,١١٤-	١٥,٧٢٧-	٢١,٩٨٠-	٢٨,٣٦٣-	٣,٥١٢-	٢,٦٤٠-
٢٢ مستلزمات صناعية مصنعة	٦٧,٦٠٠-	٦٢,٤٥٧-	٦٥,١٩٣-	٥٣,٩٢١-	٦٣,٥٦٩-	٥,٥١٩-	٦,٢١٠-
٣١ وقود وزيوت (خام)	١,١٣٣-	٥,٥٤٨-	٣,٧٥٧-	١٦,٥١١	٢١,٣٩٦	٢,٠٣٩	٢,٤١٩
٣٢ وقود مصنع و زيوت اخرى	٤,٦١٣-	٢,٠٦٠-	٦,٦٦٥	٤,١٧٢	٤٥٣-	٨٦-	٢٢٠-
٤١ سلع رأسمالية عدا معدات النقل	٢٢,٨٩٣-	٣٢,١٣٥-	١٦,٣٥٢-	٣٧,٥١٥-	٢٥,٤٣٢-	٣,٧٤٤-	٣,٤٠٢-
٤٢ قطع غيار وأجزاء سلع رأسمالية	٩,٠٠٠-	١١,٣٩٣-	١١,٢٩٢-	١٦,٢٦٢-	١٥,٢٤٦-	١,٣٨٦-	١,١٩٠-
٥١ سيارات الركوب	٧,٨٧٠-	٧,٥٤٣-	٧,٤٦٨-	٧,٣٢٣-	٦,٩٠٠-	٣٨٠-	٤٢٩-
٥٢ سيارات اخرى	٦,١٠١-	٥,٢٢٧-	٦,٢٣٥-	٧,٥٥٥-	٦,٠٧٢-	٩٠٥-	٧٩٠-
٥٣ قطع غيار وأجزاء لوسائل النقل	٧,٦١٩-	٦,٥٤٦-	٧,٢٠٦-	١٢,٥٢٦-	١١,٥٥٣-	٨٤٠-	٨٨٠-
٦١ سلع إستهلاكية معمرة	٥٠-	٩,٦٦٦-	٤,٧٨١-	١,٠٨٤-	٧١٨	١٦٨-	٣٦١-
٦٢ سلع إستهلاكية نصف معمرة	٣٢٧	٢,٩٦٩	٩١٠-	١,٠٣١	٢,٥٥٠	١٠٥	٤٢-
٦٣ سلع إستهلاكية غير معمرة	٣,٧٤٦-	٥,٧٤٨-	٦,٢٦٨-	٤,٤٣٨-	٣,٧٢٦-	٩١٤-	١,٠٩٥-
٧ أخرى	٨٢٨	١٨٢	٣٤-	٧٤-	٩٠-	٧٧	٩٠

المصدر: وزارة المالية - مصلحة الجمارك.

() معدل النمو السنوى.

* بيان مبدئى.

جدول (٤٤): بيانات التجارة الخارجية - الصادرات طبقاً للتصنيف الإقتصادي للأمم المتحدة (BEC)

(مليون جنيه)

البند	٢٠٠٨/٢٠٠٧ ٢٠٠٩/٢٠٠٨ ٢٠١٠/٢٠٠٩ ٢٠١١/٢٠١٠ ٢٠١٢/٢٠١١ *٢٠١٣/٢٠١٢					
	يوليو *٢٠١٢/٢٠١١	يوليو *٢٠١٢/٢٠١١				
إجمالي الصادرات	٥٦,٦٣٠	٦٠,٤١٨	٦٩,٦٤٨	١٤٣,٠٨٩	١٥٩,٩٣٩	١٣,٣٣١
	(٧,٢)	(٦,٧)	(١٥,٣)	(١٠٥,٤)	(١١,٨)	(٢٦,٩)-
١١١ سلع غذائية أولية (للصناعة)	٢٥١	٢١٤	٢٧٥	٧٥٠	٦٦٨	٦٠
١١٢ سلع غذائية أولية (للإستهلاك)	٥,٣٧٩	٢,٤٠٩	١,٧٣٠	٧,٤٤٤	٧,٧١٢	١,١٤٦
١٢١ سلع غذائية مصنعة (للصناعة)	٢٣٠	٢٣٥	٤٢٢	١,٥٥٠	١,٦٨٠	١٨٠
١٢٢ سلع غذائية مصنعة (للإستهلاك)	٢,٩١١	٤,٠٠٠	٢,٩٧٠	٦,٤١٩	٧,٨٧٤	٥٤٠
٢١ مستلزمات صناعية أولية	١,٦٠٢	٣,٤٠٢	١,٧٩٠	٧,٠١٣	٥,٥٢٠	٤٩٢
٢٢ مستلزمات صناعية مصنعة	٢٢,١٦٧	٢٦,٨٤٨	٢٦,٣١٤	٥٣,٥٥٠	٦١,٦٨٧	٤,٨٣٠
٣١ وقود وزيوت (خام)	٦,٥٩٨	٢٧٩	٦,٦٩٩	٢٠,١٨١	٢٨,٦٠١	٢,٠٦٤
٣٢ وقود مصنع و زيوت اخرى	٧,٤٣٩	١٠,٢١١	٩,٥٥٥	٢٠,٤٥٠	١٨,٦٦٨	١,٣٦٢
٤١ سلع رأسمالية عدا معدات النقل	١,٣٨٧	٢,٤٥٨	١٣,٢٧٣	٢,٦٥٠	١,٦١٩	١٨٠
٤٢ قطع غيار وأجزاء سلع رأسمالية	٤٥٤	١٩٤	٤٥٣	٨٢٥	٩٦٣	٦٦
٥١ سيارات الركوب	٢٦	٣٦	١٨٨	٢٥٠	٤١٥	١٦٢
٥٢ سيارات اخرى	٢٢٧	١,٣٢٨	١٥٢	١,٥٠٠	٩٧٥	٢٣
٥٣ قطع غيار وأجزاء لوسائل النقل	١٠٤	١٥٧	٥٣٣	١,١١٩	١,٧٧٠	٢١٦
٦١ سلع إستهلاكية معمرة	٢,٣٦٦	٥٢٢	٢٦٩	٣,٥٣٨	٤,٧٢٠	٤٢٦
٦٢ سلع إستهلاكية نصف معمرة	٣,٢٧٢	٥,٩١٢	٢,٥١٧	٨,١٢٥	٨,٤٩٤	٨٤٠
٦٣ سلع إستهلاكية غير معمرة	١,٣٣١	٢,٠٢٠	٢,٤٩٧	٧,٦١٩	٨,٥٣٠	٦٦٠
٧ أخرى	٨٨٥,٧	١٩٣,٠	١١,٠	١٠٨,٠	٤٢	٨٤

المصدر: وزارة المالية - مصلحة الجمارك.

() معدل النمو عن الفترة المقابلة في العام السابق.

* بيان مبدئي

جدول (٤٥): بيانات التجارة الخارجية - الواردات
طبقاً للتصنيف الإقتصادي للأمم المتحدة (BEC)

(مليون جنيه)

البند	٢٠٠٨/٢٠٠٧						يوليو	
	٢٠٠٨/٢٠٠٧	٢٠٠٩/٢٠٠٨	٢٠١٠/٢٠٠٩	٢٠١١/٢٠١٠	٢٠١٢/٢٠١١	٢٠١٣/٢٠١٢	يوليو	يوليو
							٢٠١٢/٢٠١١	٢٠١٣/٢٠١٢
إجمالي الواردات	٢٢٩,١٠٧	٢٤٧,٧٠٤	٢٣٨,٩٣٠	٣٢٧,٠٢٦	٣٦٢,٨٨٩	٣٢٢,٢١٢	٣٢٢,٢١٢	٢٨٤,٦٦٩
	(٢٢,٢)	(٨,١)	(٣,٥)-	(٣٦,٩)	(١١,٠)	(١١,٠)-		
١١١ سلع غذائية أولية (للصناعة)	١٧,٤٤٠	١٦,٠٩٣	١٨,٠٥٢	٢٤,٦٢٨	٢٩,٢٨٦	١٦,٨١٥	١٦,٨١٥	١٦,٦١٥
١١٢ سلع غذائية أولية (للاستهلاك)	٣,٤٣١	٢,١٨١	٢,٧٧٠	٦,٦٠٠	٩,٠١٠	٧٢٦	٧٢٦	٦٤٦
١٢١ سلع غذائية مصنعة (للصناعة)	٨,٢١٥	٨,٦٥١	٧,٤٧٥	١٢,٥٩٩	٢٦,٤٢٥	١٦,٥٤١	١٦,٥٤١	١٦,٣٧٢
١٢٢ سلع غذائية مصنعة (للاستهلاك)	٧,١٤٣	٧,٩٣١	٧,٨٢٥	١٥,٣١٠	١٩,٤٢٣	١٦,٤٩٣	١٦,٤٩٣	١٦,٣٢٩
٢١ مستلزمات صناعية أولية	١٧,١٥٢	١٧,٥١٦	١٧,٥١٧	٢٨,٩٩٢	٣٣,٨٨٣	٤٠,٠٠٤	٤٠,٠٠٤	٣٠,٥٦٤
٢٢ مستلزمات صناعية مصنعة	٨٩,٧٦٧	٨٩,٣٠٤	٩١,٥٠٧	١٠٧,٤٧١	١٢٥,٢٥٦	١٠٠,٣٤٩	١٠٠,٣٤٩	٩٠,٢١٠
٣١ وقود وزيوت (خام)	٧,٧٣١	٥,٨٢٨	١٠,٤٥٦	٣,٦٧٠	٧,٢٠٥	٢٥	٢٥	٢٣
٣٢ وقود مصنع و زيوت اخرى	١٢,٠٥١	١٢,٢٧١	٢,٨٩٠	١٦,٢٧٨	١٩,١٢١	١٠,٤٤٨	١٠,٤٤٨	١٠,٢٨٨
٤١ سلع رأسمالية عدا معدات النقل	٢٤,٢٨٠	٣٤,٥٩٤	٢٩,٦٢٥	٤٠,١٦٥	٢٧,٠٥١	٣٠,٩٢٤	٣٠,٩٢٤	٣٠,٤٩٢
٤٢ قطع غيار وأجزاء سلع رأسمالية	٩,٤٥٤	١١,٥٨٨	١١,٧٤٥	١٧,٠٨٧	١٦,٢٠٩	١٠,٤٥٢	١٠,٤٥٢	١٠,٢٩٢
٥١ سيارات الركوب	٧,٨٩٦	٧,٥٨٠	٧,٦٥٦	٧,٥٧٣	٧,٣١٦	٥٤٢	٥٤٢	٤٨٣
٥٢ سيارات اخرى	٦,٣٢٨	٦,٥٥٥	٦,٣٨٧	٩,٠٥٥	٧,٠٤٧	٩٢٨	٩٢٨	٨٢٦
٥٣ قطع غيار وأجزاء لوسائل النقل	٧,٧٢٣	٦,٧٠٣	٧,٧٣٩	١٣,٦٤٥	١٣,٣٢٣	١٠,٠٥٦	١٠,٠٥٦	٩٤٠
٦١ سلع إستهلاكية معمرة	٢,٤١٦	١٠,١٨٨	٥,٠٥٠	٤,٦٢١	٤,٠٠١	٥٩٤	٥٩٤	٥٢٩
٦٢ سلع إستهلاكية نصف معمرة	٢,٩٤٥	٢,٩٤٣	٣,٤٢٧	٧,٠٩٤	٥,٩٤٤	٧٣٥	٧٣٥	٦٥٤
٦٣ سلع إستهلاكية غير معمرة	٥,٠٧٦	٧,٧٦٨	٨,٧٦٥	١٢,٠٥٧	١٢,٢٥٦	١٠,٥٧٤	١٠,٥٧٤	١٠,٤٠١
٧ أخرى	٥٨	١١	٤٥	١٨٢	١٣٣	٧	٧	٦

المصدر: وزارة المالية - مصلحة الجمارك.
() معدل النمو عن الفترة المقابلة في العام السابق.
*بيان مبدئي.

جدول (٤٦): حصيلة الصادرات البترولية

(مليون دولار)	يوليو- مارس *٢٠١٢/٢٠١١	٢٠٠٧/٢٠٠٦	٢٠٠٨/٢٠٠٧	٢٠٠٩/٢٠٠٨	٢٠١٠/٢٠٠٩	٢٠١١/٢٠١٠
إجمالي الصادرات البترولية	٩,٧٩٩	١٠,١٠٨	١٤,٤٧٣	١١,٠٠٥	١٠,٢٥٩	١٢,١٣٦
البترول الخام	٥,٢٩٩	٣,١٢٨	٤,٩١١	٤,٠٠٤	٤,٤٧٥	٥,٦٦٢
منتجات بترولية	٤,٥٠٠	٦,٩٨٠	٩,٥٦٢	٧,٠٠٠	٥,٧٨٤	٦,٤٧٤

المصدر: البنك المركزى المصرى

* بيان مبدئى.

جدول (٤٧): أهم مؤشرات قطاع السياحة

يوليو-مايو *٢٠١٢/٢٠١١	٢٠٠٧/٢٠٠٦	٢٠٠٨/٢٠٠٧	٢٠٠٩/٢٠٠٨	٢٠١٠/٢٠٠٩	٢٠١١/٢٠١٠
عدد السياح الوافدين (بالآلف سائح)	٩,٧٨٨	١٢,٢٩٤	١٢,٢٩٣	١٣,٧٥٨	١١,٩٣١
عدد الليالى السياحية (بالآلف ليلة)	٩٦,٢٧٠	١٢٧,٣٧١	١٢٣,٣٨٣	١٣٦,٣٧٠	١٢٤,٥٧١
متوسط عدد الليالى السياحية (للسائح)	٩,٨	١٠,٤	١٠,٠	٩,٩	١٠,٤
الدخل من السياحة (مليون دولار)	٨,١٨٣	١٠,٨٢٧	١٠,٤٨٨	١١,٥٩١	١٠,٥٨٩
الدخل من السياحة موزعاً على عدد الليالى السياحية (دولار لكل ليلة)	٨٥	٨٥	٨٥	٨٥	٨٥

المصدر: وزارة السياحة.

* بيان مبدئى.

-- بيان غير متاح.

١/ يعكس الفترة يوليو - مارس ٢٠١٢/٢٠١١.

جدول (٤٨): حركة الملاحة فى قناة السويس

يوليو *٢٠١٣/٢٠١٢	٢٠٠٨/٢٠٠٧	٢٠٠٩/٢٠٠٨	٢٠١٠/٢٠٠٩	٢٠١١/٢٠١٠	٢٠١٢/٢٠١١
إجمالى عدد السفن ^{١/}	٢١,٠٨٠	١٩,٣٥٤	١٧,٥٠٤	١٨,٠٥٠	١٧,٦٦٤
صافى حمولة السفن العابرة (مليون طن)	٨٩١	٨١١	٧٨٧	٨٩٧	٩٣٩
إجمالى الحصيلة (مليون دولار)	٥,١٥٥	٤,٧٢١	٤,٥١٧	٥,٠٥٣	٣,٩٢٩

المصدر: البنك المركزى المصرى وهيئة قناة السويس.

* مبدئى .

-- بيان غير متاح.

١/ تشمل حاويات البترول والسفن الأخرى.

٢/ يعكس الفترة يوليو - مارس ٢٠١٢/٢٠١١.

جدول (٤٩): الصادرات حسب التوزيع الجغرافى

(مليون دولار)	يوليو- مارس *٢٠١٢/٢٠١١	٢٠٠٧/٢٠٠٦	٢٠٠٨/٢٠٠٧	٢٠٠٩/٢٠٠٨	٢٠١٠/٢٠٠٩	٢٠١١/٢٠١٠
جملة الصادرات	٢٠,٠٦٩	٢٢,٠١٨	٢٩,٣٥٦	٢٥,١٦٩	٢٣,٨٧٣	٢٦,٩٩٣
الإتحاد الأوروبي	٨,٤١٧	٧,٤٤٠	٩,٨٠٨	٨,٥٤٤	٨,٤٨٠	١١,٤٣٧
الدول الأوروبية الأخرى	١,٠٧٨,٣	١,٠٤٩	١,٣٤٣	٨٩٩	١,٠٧٣	١,٧٠٥
الولايات المتحدة الأمريكية	٢,٥٤٠	٦,٨٥٠	٩,٢٧٩	٦,٤٢٢	٤,٤٠٩	٣,٦٠٠
الدول العربية	٣,٨٩٢	٢,٧٣٠	٣,١٥٦	٣,٨٥٢	٤,٧٦١	٤,٨٦٥
الدول الآسيوية (غير العربية)	٣,٢٧٠	٢,٩٦٩	٤,٣٦٤	٣,١٤٤	٣,٤٠٠	٤,٠٢٦
الدول الأفريقية (غير العربية)	٣٨٤	٣٢٨	٧٨٦	٦٤٠	٣٨١	٥٤٣
استراليا	١٤	٦٤	٢١	١٤	١٨	١٥
دول ومناطق أخرى	٤٧٥	٥٨٨	٥٩٧	١,٦٥٤	١,٣٥١	٨٠٢

المصدر: البنك المركزى المصرى.

* بيان مبدئى.