

القسم الثامن

معاملات القطاع الخارجى

ميزان المدفوعات - ميزان المعاملات الجارية (بيان سنوى)-----	٦٥	جدول (٣٨)
ميزان المدفوعات - ميزان المعاملات الرأسمالية (بيان سنوى)-----	٦٦	جدول (٣٩)
ميزان المدفوعات - ميزان المعاملات الجارية (بيان ربع سنوى)-----	٦٧	جدول (٤٠)
ميزان المدفوعات - ميزان المعاملات الرأسمالية (بيان ربع سنوى)-----	٦٨	جدول (٤١)
مؤشرات قياس أداء معاملات القطاع الخارجى-----	٦٩	جدول (٤٢)
بيانات التجارة الخارجية : الميزان التجارى طبقاً للتصنيف الوظيفى للأمم المتحدة-----	٧٠	جدول (٤٣)
بيانات التجارة الخارجية : الصادرات طبقاً للتصنيف الوظيفى للأمم المتحدة-----	٧١	جدول (٤٤)
بيانات التجارة الخارجية : الواردات طبقاً للتصنيف الوظيفى للأمم المتحدة-----	٧٢	جدول (٤٥)
حصيلة الصادرات البترولية-----	٧٣	جدول (٤٦)
أهم مؤشرات قطاع السياحة-----	٧٣	جدول (٤٧)
حركة الملاحة فى قناة السويس-----	٧٣	جدول (٤٨)
الصادرات حسب التوزيع الجغرافى-----	٧٣	جدول (٤٩)

جدول (٣٨): ميزان المدفوعات - ميزان المعاملات الجارية
بيان سنوى

(مليون دولار)

* ٢٠١٢/٢٠١١	# ٢٠١١/٢٠١٠	٢٠١٠/٢٠٠٩	٢٠٠٩/٢٠٠٨	٢٠٠٨/٢٠٠٧	٢٠٠٧/٢٠٠٦	
٣١,٦٩٨-	٢٧,١٠٣-	٢٥,١٢٠-	٢٥,١٧٣-	٢٣,٤١٥-	١٦,٢٩١-	الميزان التجارى ^{١/}
٢٦,٩٧٦	٢٦,٩٩٣	٢٣,٨٧٣	٢٥,١٦٩	٢٩,٣٥٦	٢٢,٠١٨	الصادرات
١٣,١٢٩	١٢,١٣٦	١٠,٢٥٩	١١,٠٠٥	١٤,٤٧٣	١٠,١٠٨	بترولى
١٣,٨٤٧	١٤,٨٥٧	١٣,٦١٥	١٤,١٦٤	١٤,٨٨٣	١١,٩١٠	غير بترولى
٥٨,٦٧٤-	٥٤,٠٩٦-	٤٨,٩٩٣-	٥٠,٣٤٢-	٥٢,٧٧١-	٣٨,٣٠٨-	الواردات
١١,٧٧٥-	٩,٢٦٢-	٥,١٦١-	٧,٠٣٢-	٩,٥٦١-	٤,١٢٨-	بترولى
٤٦,٨٩٩-	٤٤,٨٣٤-	٤٣,٨٣٢-	٤٣,٣١٠-	٤٣,٢١٠-	٣٤,١٨٠-	غير بترولى
٥,٣٣٢	٧,٨٧٨	١٠,٣٣٩	١٢,٥٠٢	١٤,٩٦٦	١١,٤٩٨	الخدمات (صافى)
٢٠,٨٧٢	٢١,٨٧٣	٢٣,٥٦٣	٢٣,٨٠١	٢٧,٢١١	٢٠,٤٥٦	المتحصلات
٨,٥٨٥	٨,٠٦٩	٧,٢١٧	٧,٤٨١	٧,٥٦٠	٦,٣٧١	النقل
٥,٢٠٨	٥,٠٥٣	٤,٥١٧	٤,٧٢١	٥,١٥٥	٤,١٧٠	ومنه: قناة السويس
٩,٤١٩	١٠,٥٨٩	١١,٥٩١	١٠,٤٨٨	١٠,٨٢٧	٨,١٨٣	السياحة والسفر
٢٤٦	٤١٩	٨٢٩	١,٩٣٧	٣,٢٨٩	٣,٠٤٥	دخل الاستثمار
٢٧٦	١١٨	٢١٨	٢٥٣	١٨٨	٢٥٤	خدمات حكومية
٢,٣٤٦	٢,٦٧٩	٣,٧٠٨	٣,٦٤٣	٥,٣٤٧	٢,٦٠٣	متحصلات أخرى
١٥,٥١١	١٣,٩٩٥	١٣,٢٢٤	١١,٤٩٩	١٢,٢٤٥	٨,٩٥٧	المدفوعات
١,٣٧٥	١,٣٨٥	١,٢٣٠	١,٤٩٢	١,٦٢٠	١,٢٧٣	النقل
٢,٤٩٨	٢,١١٣	٢,٣٢٨	٢,٧٣٩	٢,٨٩٥	١,٩١٨	السياحة والسفر
٦,٩٤٩	٦,٤٦٨	٥,١٩٤	١,٧٨٣	١,٩٣٠	١,٨٦٨	مدفوعات عن الاستثمار
٥٤٥	٥٥٤	٥٥٤	٦٢١	٦٧٥	٦٠٨	ومنه: فوائد مدفوعة
١,١٥٢	١,١٠٦	١,٥٣٥	١,١٨٢	١,٣١٤	١,١٩٦	المدفوعات الحكومية
٣,٥٣٨	٢,٩٢٢	٢,٩٣٩	٤,١٠٢	٤,٤٨٦	٢,٧٠٣	مدفوعات أخرى
٢٦,٣٣٦-	١٩,٢٢٥-	١٤,٧٨١-	١٢,٦٧١-	٨,٤٤٩-	٤,٧٩٢-	السلع والخدمات (صافى)
١٨,٤٠٨	١٣,١٣٧	١٠,٤٦٣	٨,٢٤٧	٩,٣٣٨	٧,٠٦١	التحويلات (صافى)
٦٣٢	٧٥٣	٩٥٤	٦١٤	٩٦١	٨٠٠	التحويلات الرسمية (صافى)
١٧,٧٧٦	١٢,٣٨٤	٩,٥٠٩	٧,٦٣٢	٨,٣٧٧	٦,٢٦١	التحويلات الخاصة (صافى)
٧,٩٢٨-	٦,٠٨٨-	٤,٣١٨-	٤,٤٢٤-	٨٨٨	٢,٢٦٩	الميزان الجارى

المصدر: البنك المركزى المصرى.

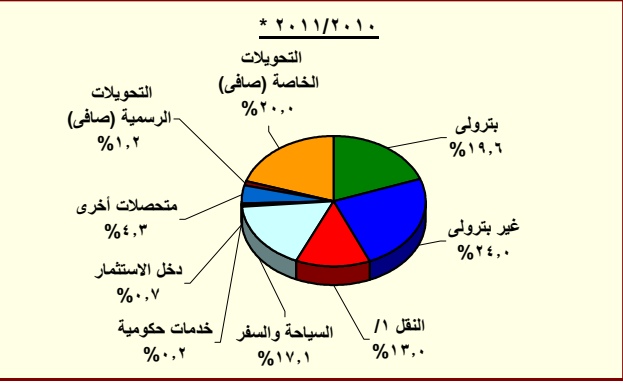
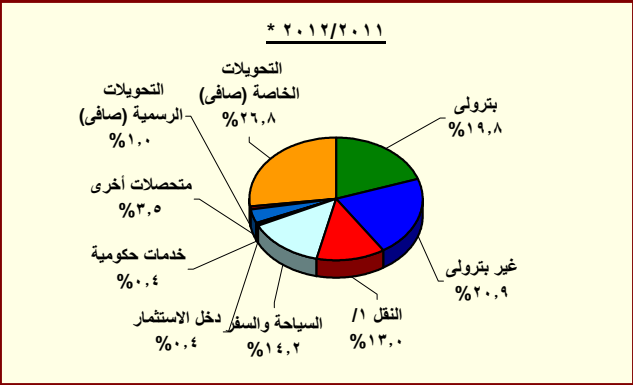
* مبدئى.

أرقام معدلة من قبل البنك المركزى

١/ يتضمن صادرات و واردات المناطق الحرة.

ملحوظة: بيانات التجارة فى هذا الجدول تم تجميعها من مصادر الجهاز المصرفى طبقاً للتدفقات النقدية. و قد تختلف هذه البيانات عن البيانات المجمعة لدى الجهاز المركزى للتعبئة العامة والإحصاء والمبنية على أساس التدفقات السلعية وفقاً لسجلات مصلحة الجمارك .

شكل (٢٣): توزيع متحصلات ميزان المعاملات الجارية



المصدر: البنك المركزى المصرى.

* مبدئى.

١/ يتضمن متحصلات قناة السويس.

جدول (٣٩): ميزان المدفوعات (تابع) - ميزان المعاملات الرأسمالية
بيان سنوى

(مليون دولار)

* ٢٠١٢/٢٠١١	# ٢٠١١/٢٠١٠	# ٢٠١٠/٢٠٠٩	٢٠٠٩/٢٠٠٨	٢٠٠٨/٢٠٠٧	٢٠٠٧/٢٠٠٦	
١,٤٠٤-	٤,١٩٩-	٨,٩٨٠	٢,٢٨٥	٧,٥٥٨	٨٥٣	ميزان المعاملات الرأسمالية
٩٦-	٣٢-	٣٦-	٣-	٢	٣٩-	الحساب الرأسمالى
١,٣٠٨-	٤,١٦٦-	٩,٠١٦	٢,٢٨٧	٧,٥٥٥	٨٩٢	الحساب المالى
٢٤٩-	٩٥٨-	٩٧٧-	١,٣٤١-	١,١١٣-	٥٣٦-	تدفقات الاستثمار فى الخارج
٢,٠٧٨	٢,١٨٩	٦,٧٥٨	٨,١١٣	١٣,٢٣٧	١١,٠٥٣	تدفقات الاستثمارات المباشرة فى مصر (صافى) ^{١/}
١٤٩-	١١٨-	٥٢٢-	٤١١-	٩٦٠-	٥٥٨-	استثمارات محفظة الأوراق المالية للخارج
٥,٠٢٥-	٢,٥٥١-	٧,٨٧٩	٩,٢١١-	١,٣٧٤-	٩٣٧-	صافى تدفقات محفظة الأوراق المالية فى مصر ^{٢/}
٨٠	٢١١	١,٣٥٧	١,٠١٣-	٧٧٥	٥٥١-	و منها السندات ^{٣/}
٢,٠٣٧	٢,٧٢٨-	٤,١٢٣-	٥,١٣٦	٢,٢٣٦-	٨,١٣١-	صافى الاستثمارات الأخرى
١٠٢-	١,٥٠١	٣,٠٠٤	١,٢٥٢	١,١٧٨	٢,٠٣٩	صافى الاقتراض
٦٨٣-	٨٢٩-	٨٠	١٢٢	٦٥٨-	٢٣٤-	القروض المتوسطة وطويلة الأجل
١,٤٢٩٠	١,١٤٨	١,٨٣٥	٢,٠١٠	١,٠٠٩	١,٧٨٠	المستخدم
١,٩٧٣-	١,٩٧٧-	١,٧٥٥-	١,٨٨٩-	١,٦٦٦-	٢,٠١٥-	السداد
١٨	٦٣-	١٢	٤٢٩-	١٤٤-	١٩٢-	تسهيلات موردين ومشترين متوسطة الأجل
١٠٤	٧٣	١٠٣	٦٠	٢٠	٨٩	المستخدم
٨٦-	١٣٦-	٩٢-	٤٨٩-	١٦٤-	٢٨١-	السداد
٥٦٣	٢,٣٩٣	٢,٩١٣	١,٥٥٩	١,٩٧٩	٢,٤٦٥	صافى تسهيلات موردين ومشترين قصيرة الأجل
١,١٦٣	٣,٤٢٧-	٩,٦٦٩-	٣,٧٤٤	٤,٤٠٣-	١٠,٩٤٢-	أصول أخرى
٢٨	٦٤-	٤١-	٤٩	٤٨-	٢١٥-	البنك المركزى المصرى
٤,٣٦٦	١,٦٠٩-	٢,٠٧٣-	٨,٣١٤	٢,٤٨٦-	٩,٩٠١-	البنوك الأخرى
٣,٢٣٠-	١,٧٥٤-	٧,٥٥٥-	٤,٦١٩-	١,٨٦٨-	٨٢٦-	أخرى
٩٧٥	٨٠٢-	٢,٥٤٢	١٤٠	٩٨٩	٧٧١	خصوم أخرى
٩٩٤	٤٤-	١,١٨٧	٦	٠	١٦	البنك المركزى المصرى
١٨-	٧٥٨-	١,٣٥٥	١٣٤	٩٨٩	٧٥٥	البنوك الأخرى
١,٩٤٦-	٥٣٣	١,٣٠٦-	١,٢٣٨-	٣,٠٢٥-	٢,١٦٠	السهو والخطأ (صافى)
١١,٢٧٨-	٩,٧٥٤-	٣,٣٥٦	٣,٣٧٨-	٥,٤٢٠	٥,٢٨٢	الميزان الكلى

المصدر: البنك المركزى المصرى.

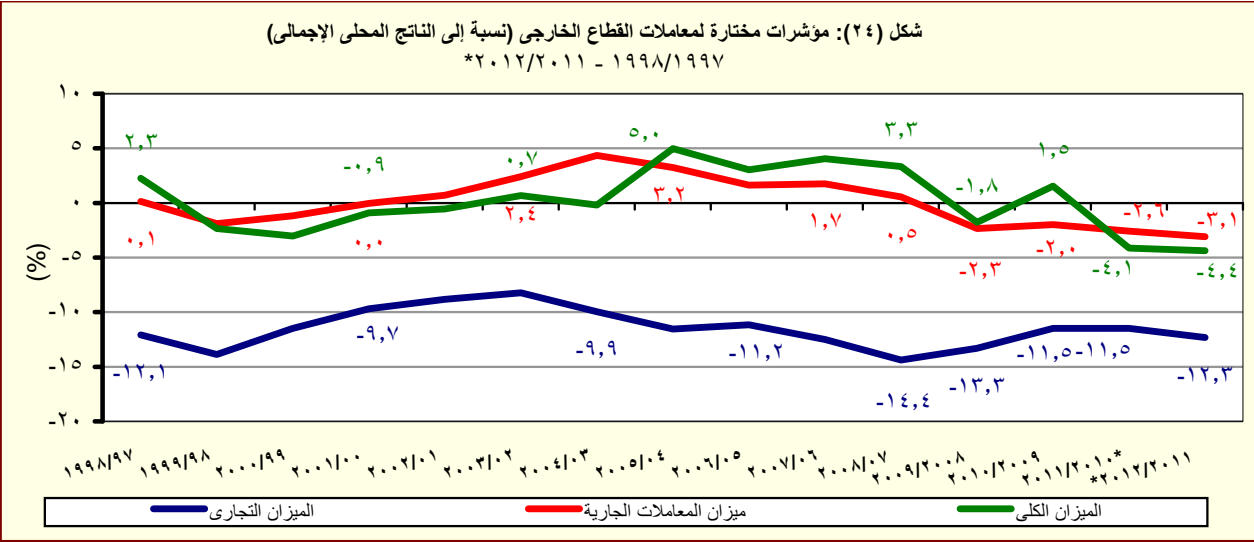
* مبدئى.

أرقام معدلة من البنك المركزى.

١/ تتضمن استثمارات أجنبية مباشرة فى قطاع البترول منذ الربع الأول من العام المالى ٢٠٠٥/٠٤.

٢/ تتضمن ٢٠٠٨/٠٧ سندات بالجنيه المصرى (تدفقات للداخل)، و صافى تعاملات الأجانب فى أذون الخزانة المصرية (تدفقات للداخل)، بالإضافة إلى صافى تعاملات الأجانب فى شهادات الإيداع المصرية (تدفقات للخارج).

٣/ بدءاً من نوفمبر ٢٠٠٣، قام البنك المركزى المصرى بتغيير التبويب الخاص بالسندات الدولارى السيادية (أصدرت فى يوليو ٢٠٠١ بقيمة ١,٥ مليار دولار) لتوضع تحت بند صافى إستثمارات المحافظ فى مصر بدلاً من صافى الاقتراض كما كان متبع فى السابق. قيم السندات عاليه غير متضمنة تلك المملوكة من قبل المؤسسات المقيمة داخل مصر.



المصدر: البنك المركزى المصرى.

* مبدئى.

جدول (٤٠): ميزان المدفوعات - ميزان المعاملات الجارية

بيان ربع سنوى

(مليون دولار)

	٢٠١٠/٢٠٠٩ *		٢٠١١/٢٠١٠ *				٢٠١٢/٢٠١١ *			
	الربع الثالث	الربع الرابع	الربع الأول #	الربع الثانى #	الربع الثالث #	الربع الرابع #	الربع الأول	الربع الثانى	الربع الثالث	الربع الرابع
الميزان التجارى ^{١/}	٦٠٦٠٨-	٦٠٥٨٣-	٧٠١٣٤-	٧٠٣٤٩-	٦٠١٩١-	٦٠٤٢٩-	٧٠٨٢٣-	٧٠٧٧٥-	٧٠٩٢٩-	٨٠١٧١-
الصادرات	٥٠٤٥٠	٦٠٩٠٦	٦٠١٠٢	٦٠٥٦٦	٦٠٢٤٣	٨٠٠٨١	٦٠٧٦٥	٦٠٨٢٤	٦٠٤٨٠	٦٠٩٠٧
بترولى	٢٠٠٦٣	٣٠٢٠٩	٢٠٧٩٤	٢٠٦٣٦	٢٠٨٣٢	٣٠٨٧٤	٣٠٢٣٤	٣٠٥٠٦	٣٠٠٦٠	٣٠٣٣٠
غير بترولى	٣٠٣٨٧	٣٠٦٩٧	٣٠٣٠٨	٣٠٩٣٠	٣٠٤١٢	٤٠٢٠٧	٣٠٥٣١	٣٠٣١٨	٣٠٤٢٠	٣٠٥٧٨
الواردات	١٢٠٠٥٨-	١٣٠٤٨٩-	١٣٠٢٣٦-	١٣٠٩١٥-	١٢٠٤٣٤-	١٤٠٥١١-	١٤٠٥٨٨-	١٤٠٥٩٩-	١٤٠٤٠٩-	١٥٠٠٧٨-
بترولى	١٠٠٦٧-	١٠٨٩٨-	٢٠٠٩٦-	١٠٩٩٨-	٢٠٣٠١-	٢٠٨٦٧-	٢٠٨٧٣-	٢٠٥١٢-	٢٠٨٧٧-	٣٠٥١٣-
غير بترولى	١٠٠٩٩١-	١١٠٥٩١-	١١٠١٤٠-	١١٠٩١٧-	١٠٠١٣٤-	١١٠٦٤٤-	١١٠٧١٥-	١٢٠٠٨٦-	١١٠٥٣٣-	١١٠٥٦٥-
الخدمات (صافى)	٢٠٤٧٨	١٠٥٧٧	٢٠٦٢٣	٢٠٩٦١	١٠٢٦٥	١٠٠٣٠	١٠٦٢٢	١٠٥٠١	٦٧٥	١٠٥٦٤
المتحصلات	٥٠٤٧٢	٥٠٨٢١	٦٠٦٩٥	٦٠٣٥٢	٤٠٢١٢	٤٠٦١٣	٥٠٤١١	٥٠٢٢١	٤٠٩٧٥	٥٠٢٦٥
النقل	١٠٧٦٠	١٠٩٨٧	٢٠٠١٥	٢٠١٥٥	١٠٨٤٨	٢٠٠٥١	٢٠٠٧٦	٢٠٢٢٤	٢٠١٤٤	٢٠١٤١
ومنه : قناة السويس	١٠١٠٤	١٠١٥١	١٠٢٥٤	١٠٢٥٤	١٠٢٣٠	١٠٣١٦	١٠٣٦٠	١٠٣٢٣	١٠٢٤٦	١٠٢٧٩
السياحة والسفر	٢٠٧١٦	٢٠٨٦٨	٣٠٦٥٣	٣٠٢٩٠	١٠٧٩٢	١٠٨٥٤	٢٠٧٠٢	٢٠٣٦٠	٢٠٢٢٣	٢٠٣٣٥
دخل الاستثمار	١٥٥	١٦٨	٨٢	١٢٩	٨٥	١٢٢	٥٦	٥٤	٥٥	٨١
خدمات حكومية	٣٩	٨١	١٥	٥٤	٢٠	٢٨	١٩	٤٢	١٣٥	٨١
متحصلات أخرى	٨٠٢	٧١٧	٩٣١	٧٢٤	٤٦٦	٥٥٨	٥٥٨	٥٤١	٦١٨	٦٢٨
المدفوعات	٢٠٩٩٤	٤٠٢٤٤	٤٠٠٧٣	٣٠٣٩١	٢٠٩٤٨	٣٠٥٨٣	٣٠٧٩٠	٣٠٧٢٠	٤٠٣٠٠	٣٠٧٠١
النقل	٣١٣	٣١٠	٣٨٠	٤٥٩	٢٢٤	٣٢٣	٣١٢	٢٨٦	٣٥٧	٤٢٠
السياحة والسفر	٤٦٢	٥٤٩	٦٣٢	٥٩٦	٣٩٢	٤٩٣	٦٢٧	٦٩١	٥٩٤	٥٨٦
مدفوعات عن الاستثمار	١٠٠٩٤	٢٠٢٤٥	١٠٩٠٤	١٠١٣٤	١٠٥٧٤	١٠٨٥٦	١٠٧٨٥	١٠٤١٩	٢٠١١٤	١٠٦٣٠
ومنه : فوائد مدفوعة	١٨٩	٨٠	١٨٤	٩٥	١٨٣	٩١	١٨٧	٨٢	١٧٧	٩٩
المدفوعات الحكومية	٥٢٢	٤٠٨	٥٠٤	٢٩٢	١٦٥	١٤٥	٣٢١	٣١٠	٢٨٥	٢٣٦
مدفوعات أخرى	٦٠٣	٧٣٢	٦٥٢	٩١٠	٥٩٣	٧٦٧	٧٤٤	١٠٠١٤	٩٥٠	٨٢٩
السلع والخدمات (صافى)	٤٠١٣٠-	٥٠٠٠٦-	٤٠٥١١-	٤٠٣٨٨-	٤٠٩٢٧-	٥٠٤٠٠-	٦٠٢٠٢-	٦٠٢٧٤-	٧٠٢٥٣-	٦٠٦٠٧-
التحويلات (صافى)	٢٠٨٠٧	٣٠٢٩٥	٣٠٢٠٥	٣٠١٣٢	٢٠٨٢٩	٣٠٩٧١	٤٠٠٢٦	٤٠٣٩٥	٤٠٩١٥	٥٠٠٧١
التحويلات الرسمية (صافى)	-٩	٦١	١٤٨	١٩	٥٤	٥٣٢	١٦	٥٠٧	٤٤	٦٦
التحويلات الخاصة (صافى)	٢٠٨١٦	٣٠٢٣٤	٣٠٠٥٧	٣٠١١٣	٢٠٧٧٥	٣٠٤٣٩	٤٠٠١١	٣٠٨٨٩	٤٠٨٧١	٥٠٠٠٦
الميزان الجارى	١٠٣٢٣-	١٠٧١١-	١٠٣٠٦-	١٠٢٥٥-	٢٠٠٩٨-	١٠٤٢٩-	٢٠١٧٥-	١٠٨٧٩-	٢٠٣٣٩-	١٠٥٣٦-

المصدر: البنك المركزى المصرى.

* مبدئى.

أرقام معدلة.

١/ تم تقدير البيانات الخاصة بالربع الرابع ابريل-يونيو ٢٠١٢/٢٠١١ كمحصلة الفارق بين بيانات الفترة يوليو - مارس ٢٠١٢/٢٠١١ والعام المالى ٢٠١٢/٢٠١١.

٢ / يتضمن صادرات و واردات المناطق الحرة.

ملحوظة : بيانات التجارة فى هذا الجدول تم تجميعها من مصادر الجهاز المصرفى طبقاً للتدفقات النقدية. و قد تختلف هذه البيانات عن البيانات المجمعة لدى الجهاز المركزى للتعبئة العامة والإحصاء والمبنية على أساس التدفقات السلعية وفقاً لسجلات مصلحة الجمارك .

جدول (٤١): ميزان المدفوعات (تابع) - ميزان المعاملات الرأسمالية
بيان ربع سنوى

(مليون دولار)

#٢٠١٠/٢٠٠٩				* ٢٠١٠/٢٠١١				* ٢٠١٢/٢٠١١			
الربع الثالث				الربع الأول #				الربع الأول			
الربع الثالث				الربع الثاني #				الربع الثاني			
الربع الرابع				الربع الثالث #				الربع الثالث			
الربع الرابع				الربع الرابع #				الربع الرابع			
١٠,٨٧٧	٣,٨١٧	١,١٩٢	٢,٠٦٧	-٤,٤٩٧	-٢,٩٦١	٥٠٢	-٢,٩١٤	-١,٢٥٧	-٢,٢٦٥	٢,٢٦٥	
-٠,٤	-١٩,٤	-٧,٩	-١١,٥	-٤,٨	-٨,١	-٢٠,٥	-١١,٨	-٤٦,٥	-١٧,٢	-١٧,٢	
١٠,٨٧٧	٣,٨٣٦	١,٢٠٠	٢,٠٧٩	-٤,٤٩٢	-٢,٩٥٢	٥٢٣	-٢,٩٠٢	-١,٢١٠	-٢,٢٨٢	٢,٢٨٢	
-٤١٣	-٣٢٨	-٢٨٤	-١٥٠	-٢٩٥	-٢٢٩	-٧٩	-٢٣	-٧٦	-٧٢	*	
١,٧٠٦	٢,٤٢٦	١,٥٩٧	٦٥٦	-١٦٤	٩٩	٤٤٠	-٨٥٨	٦٣٦	١,٨٦١	١,٨٦١	
-٥٦٢	١٧٠	-٥٨	٥	-٦٠	-٥	-٦٣	-٩٣	-٦	١٣	١٣	
٥,٥٤٨	٧٦٨	٥,٩٠٠	-١,٣٢٩	-٥,٥٤٠	-١,٥٨٢	-١,٧٣٠	-١,٥٧٩	-١,٢٦٠	-٤٥٦	-٤٥٦	
-٦٣	١,٦١٣	٧٢٣	-١٠٠	-٢٧٩	-١٣٣	-٣٢٥	-٥١	-٢١	٤٧٦	٤٧٦	
-٤,٤٠١	٧٩٩	-٥,٩٥٦	٢,٨٩٧	١,٥٦٦	-١,٢٣٦	١,٩٥٥	-٣٤٩	-٥٠٥	٩٣٧	٩٣٧	
٦٤٨	٧٧٠	-٤	٩٢٣	٣٨	٥٤٤	٢٨٧	٢٨٣	-٢٩٤	-٣٧٧	-٣٧٧	
-٥٠١	١,١٣٩	-٤٧١	١٥٠	-٥٣٤	٢٦	-٤٥٩	٣١٣	-٤٧٨	-٥٩	-٥٩	
١٧٢	١,٣٤١	٢٦٦	٤٤٣	١٨٧	٢٥٢	٣١٣	٥١٨	٣٠٠	١٥٩	١٥٩	
-٦٧٢	-٢٠٢	-٧٣٧	-٢٩٤	-٧٢١	-٢٢٦	-٧٧٢	-٢٠٥	-٧٧٩	-٢١٧	-٢١٧	
-٧	٢٢	-١١	٤	-٣٤	-٢١	٤	٠	١٧	-٢	-٢	
٢,٦	٥٨,٧	١٣,٧	٣٠,٢	٢١,٢	٧,٤	٢٤,٣	٢٤,٦	٣١,٧	٢٣,٨	٢٣,٨	
-١٠	-٣٦	-٢٥	-٢٧	-٥٥	-٢٩	-٢١	-٢٥	-١٥	-٢٦	-٢٦	
١,١٥٥	-٣٩٢	٤٧٨	٧٧٠	٦٠٦	٥٣٩	٧٤٢	-٣٠	١٦٨	-٣١٦	-٣١٦	
-٥,١٣٩	-١,٢٥٠	-٦,٥٥٨	١,٧٦٢	٢,٢٨١	-٩١٢	١,٩١٢	-٤٠٥	٦	-٣٥٠	-٣٥٠	
٥٣	-٧	-٢٢	٠	-٦	-٣٧	١٥,٥	٨	-٣	٨	٨	
-٣,٣٠٦	٨٢٦	-٦,٣٢٤	٢,٥١٣	٢,٦٥٨	-٤٥٦	٢,٤٢١	٣٧٦	٢٥١	١,٣١٧	١,٣١٧	
-١,٨٨٦	-٢,٠٦٩	-٢١٢	-٧٥٢	-٣٧١	-٤١٩	-٥٢٥	-٧٨٩	-٢٤٢	-١,٦٧٤	-١,٦٧٤	
٩١	١,٢٨٠	٦٠٦	٢١٣	-٧٥٣	-٨٦٧	-٢٤٤	-٢٢٧	-٢١٧	١,٦٦٤	١,٦٦٤	
-٢٧	٧	٠	٦	-١٦	-٣٤	-٤	-٢	٢	٩٩٨	٩٩٨	
١١٨	١,٢٧٣	٦٠٦	٢٠٦	-٧٣٧	-٨٣٣	-٢٤٠	-٢٢٥	-٢١٩	٦٦٦	٦٦٦	
-٩٩	-١,٨٥٥	١٢٩	-٢٥٥	٥٢٤	١٣٥	-٦٨٣	-٨٥٧	٤٣٠	-٨٣٦	-٨٣٦	
٤٥٥	٢٥٠	١٥	٥٥٧	-٦,٠٧١	-٤,٢٥٥	-٢,٣٥٦	-٥,٦٤٩	-٣,١٦٥	-١٠٨	-١٠٨	

المصدر: البنك المركزى المصرى.

* مبدئى.

أرقام معدلة. جدير بالذكر أن البيانات الخاصة بالربع الرابع من عام ٢٠١١/٢٠١٢ تحت المراجعة.

١/ تم تقدير البيانات الخاصة بالربع الرابع ابريل - يونيو ٢٠١١/٢٠١٢ كمحصلة الفارق بين بيانات الفترة يوليو - مارس ٢٠١١/٢٠١٢ والعام المالى ٢٠١٢/٢٠١١.

٢/ تتضمن الإستثمارات الأجنبية المباشرة فى قطاع البترول منذ الربع الأول من ٢٠٠٤/٢٠٠٥.

٣/ بدءاً من نوفمبر ٢٠٠٣، قام البنك المركزى المصرى بتغيير التتويب الخاص بالسندات الدلارية السيادية (أصدرت فى يوليو ٢٠٠١ بقيمة ١,٥ مليار دولار) لتوضع تحت بند إستثمارات المحافظ فى مصر بدلاً من صافى الاقتراض كما كان متبع فى السابق. قيم السندات عاليه غير متضمنة تلك المملوكة من قبل المؤسسات المقيمة داخل مصر.

جدول (٤٢): مؤشرات قياس أداء معاملات القطاع الخارجى

٢٠٠٧/٢٠٠٦ ٢٠٠٨/٢٠٠٧ ٢٠٠٩/٢٠٠٨ ٢٠١٠/٢٠٠٩ ٢٠١١/٢٠١٠ ٢٠١٢/٢٠١١*					
(مليون دولار)					
٤٩,٥٣٤	٦٥,٩٠٤	٥٧,٢١٧	٥٧,٨٩٩	٦٢,٠٠٢	٦٦,٢٥٦
(١٩,٥)	(٣٣,٠)	(١٣,٢)-	(١,٢)	(٧,١)	(٦,٩)
٤٨,٧٣٤	٦٤,٩٤٤	٥٦,٦٠٣	٥٦,٩٤٥	٦١,٢٥٠	٦٥,٦٢٤
(١٩,٢)	(٣٣,٣)	(١٢,٨)-	(٠,٦)	(٧,٦)	(٧,١)
٤٧,٢٦٥	٦٥,٠١٦	٦١,٦٤١	٦٢,٢١٧	٦٨,٠٩٠	٧٤,١٨٤
(١٩,١)	(٣٧,٦)	(٥,٢)-	(٠,٩)	(٩,٤)	(٩,٠)
(نسبة مئوية، إلا إذا ذكر خلاف ذلك)					
المتحصلات الجارية / المدفوعات الجارية					
١٠٣,١	٩٩,٩	٩١,٨	٩١,٥	٩٠,٠	٨٨,٥
١٠٤,٨	١٠١,٤	٩٢,٨	٩٣,١	٩١,١	٨٩,٣
٥٧,٥	٥٥,٦	٥٠,٠	٤٨,٧	٤٩,٩	٤٦,٠
٤٥,٢	٤٥,٢	٤٤,٥	٤١,٩	٤٤,١	٤١,١
٢٤,٤	٢٢,٩	٢٥,٠	٢٣,٩	٢٤,٣	٢١,١
٨١,٠	٨١,٢	٨١,٧	٧٨,٧	٧٩,٤	٧٩,١
٨,٩	٧,٩	٧,٥	٨,٦	٥,٩	٣,٢
٢٢٨,٤	٢٢٢,٢	٢١٠,٧	١٧٨,٢	١٥٦,٣	١٣٤,٦
١٦,٨	١٦,٧	١٨,٥	٢٠,٤	١٧,٣	١٤,٤
٤٠,٠	٣٩,٨	٤٤,١	٤٩,٢	٤٨,٤	٤٥,١
٥,٩	٣,٨	٥,٢	٤,١	٤,٣	٣,٩
٩,١	٩,١	٧,٥	٦,٢	٦,٣	٥,٤
١٥,٧	١٦,٧	١٢,٦	١٠,٨	٩,٣	٨,١
٦,٣	٦,٧	٥,٥	٥,٣	٤,٥	٣,٧
١,٧	٠,٥	٢,٣-	٢,٠-	٢,٦-	٣,١-
٤,٠	٣,٣	١,٨-	١,٥	٤,١-	٤,٤-
٦٠,٤	٥١,٤	٥٥,١	٥٨,٢	٥٦,٣	٥١,٨
١,٣	١,٢	١,٢	١,١	١,٠	١,٠
٨٨٠,٠	٨٤٨,٥	٦٤٠,٤	٦٩٤,٩	٦٠٢,٢	٤١٠,٩

المصدر: البنك المركزى المصرى وحسابات وزارة المالية.
* مبدئى.

-- بيان غير متاح.

() معدل النمو عن الفترة المقابلة فى العام السابق.

أرقام معدلة من قبل البنك المركزى المصرى.

١/ تم تقدير قيمة خدمة الدين الخارجى من واقع بيانات ميزان المدفوعات.

٢/ ققامت وزارة التخطيط بتقدير قيمة الناتج المحلى الإجمالى لعام ٢٠١٣/٢٠١٢ بنحو ١٧٧٨ مليار جنيه ، مقارنة بناتج محلى إجمالى معدل قدره ١٥٤٢,٣ مليار جنيه لعام ٢٠١٢/٢٠١١.

٣/ (الإحتياطى الدولى متضمن الذهب و أصول البنوك فى الخارج) / (خدمة الدين + الإلتزامات الخارجية السائلة).

جدول (٤٣): بيانات التجارة الخارجية - الميزان التجارى
طبقاً للتصنيف الإقتصادي للأمم المتحدة (BEC)

(مليون جنيه)

يوليو - سبتمبر يوليو - سبتمبر ٢٠١٣/٢٠١٢* ٢٠١٢/٢٠١١		٢٠١٢/٢٠١١*	٢٠١١/٢٠١٠	٢٠١٠/٢٠٠٩	٢٠٠٩/٢٠٠٨	٢٠٠٨/٢٠٠٧	البند
٥٧,٥٠٥-	٤١,٤٥٢-	٢٠٢,٩٥٠-	١٨٣,٩٣٧-	١٦٩,٢٨٢-	١٨٧,٢٨٦-	١٧٢,٤٧٧-	الميزان الكلى
(٣٨,٧)		(١٠,٣)	(٨,٧)	(٩,٦)-	(٨,٦)	(٢٨,١)	
٥,٤٨٧-	٥,١٨٧-	٢٨,٦١٨-	٢٣,٨٧٨-	١٧,٧٧٧-	١٥,٨٧٩-	١٧,١٨٩-	١١١ سلع غذائية أولية (للصناعة)
٤٣٣-	٩٥-	١,٢٩٩-	٨٤٣	١,٠٤٠-	٢٢٨	١,٩٤٩	١١٢ سلع غذائية أولية (للإستهلاك)
٣,٤١٤-	٢,٥٨٢-	٢٤,٧٤٥-	١١,٠٤٩-	٧,٠٥٣-	٨,٤١٦-	٧,٩٨٥-	١٢١ سلع غذائية مصنعة (للصناعة)
٤,٠٠٤-	٢,٠٩٩-	١١,٥٤٩-	٨,٨٩١-	٤,٨٥٥-	٣,٩٣١-	٤,٢٣٢-	١٢٢ سلع غذائية مصنعة (للإستهلاك)
٦,١٤٦-	٤,٧٧١-	٢٨,٣٦٣-	٢١,٩٨٠-	١٥,٧٢٧-	١٤,١١٤-	١٥,٥٥١-	٢١ مستلزمات صناعية أولية
١٧,٤٥٩-	١١,٥٦٥-	٦٣,٥٦٩-	٥٣,٩٢١-	٦٥,١٩٣-	٦٢,٤٥٧-	٦٧,٦٠٠-	٢٢ مستلزمات صناعية مصنعة
٥,٣٣١	٥,٥١٨	٢١,٣٩٦	١٦,٥١١	٣,٧٥٧-	٥,٥٤٨-	١,١٣٣-	٣١ وقود وزيوت (خام)
٣,٩٤٧-	١٧٨	٤٥٣-	٤,١٧٢	٦,٦٦٥	٢,٠٦٠-	٤,٦١٣-	٣٢ وقود مصنع و زيوت اخرى
٨,٨٢٤-	١٠,٣٤١-	٢٥,٤٣٢-	٣٧,٥١٥-	١٦,٣٥٢-	٣٢,١٣٥-	٢٢,٨٩٣-	٤١ سلع رأسمالية عدا معدات النقل
٣,٩٨٢-	٤,٣٦٧-	١٥,٢٤٦-	١٦,٢٦٢-	١١,٢٩٢-	١١,٣٩٣-	٩,٠٠٠-	٤٢ قطع غيار وأجزاء سلع رأسمالية
١,٥٣٢-	٢,٠٩٦-	٦,٩٠٠-	٧,٣٢٣-	٧,٤٦٨-	٧,٥٤٣-	٧,٨٧٠-	٥١ سيارات الركوب
٢,٤٣٧-	٢,١١٨-	٦,٠٧٢-	٧,٥٥٥-	٦,٢٣٥-	٥,٢٢٧-	٦,١٠١-	٥٢ سيارات اخرى
٢,٩٤٢-	٢,٥٦٠-	١١,٥٥٣-	١٢,٥٢٦-	٧,٢٠٦-	٦,٥٤٦-	٧,٦١٩-	٥٣ قطع غيار وأجزاء لوسائل النقل
٦٧٨-	٤٠١	٧١٨	١,٠٨٤-	٤,٧٨١-	٩,٦٦٦-	٥٠-	٦١ سلع إستهلاكية معمرة
٣٥٢	٥٥٤	٢,٥٥٠	١,٠٣١	٩١٠-	٢,٩٦٩	٣٢٧	٦٢ سلع إستهلاكية نصف معمرة
٢,٠٤١-	٣٠٦-	٣,٧٢٦-	٤,٤٣٨-	٦,٢٦٨-	٥,٧٤٨-	٣,٧٤٦-	٦٣ سلع إستهلاكية غير معمرة
١٣٥	١٧-	٩٠-	٧٤-	٣٤-	١٨٢	٨٢٨	٧ أخرى

المصدر: وزارة المالية - مصلحة الجمارك.
() معدل النمو السنوى.
* بيان مبدئى.

جدول (٤٤): بيانات التجارة الخارجية - الصادرات
طبقاً للتصنيف الإقتصادي للأمم المتحدة (BEC)

(مليون جنيه)

البند	٢٠٠٨/٢٠٠٧	٢٠٠٩/٢٠٠٨	٢٠١٠/٢٠٠٩	٢٠١١/٢٠١٠	٢٠١٢/٢٠١١*	يوليو - سبتمبر ٢٠١٢/٢٠١١*	يوليو - سبتمبر ٢٠١٣/٢٠١٢*
إجمالي الصادرات	٥٦,٦٣٠	٦٠,٤١٨	٦٩,٦٤٨	١٤٣,٠٨٩	١٥٩,٩٣٩	٤٢,١٤٤	٣١,٦٥٩
	(٧,٢)	(٦,٧)	(١٥,٣)	(١٠٥,٤)	(١١,٨)		(٢٤,٩)-
١١١ سلع غذائية أولية (للصناعة)	٢٥١	٢١٤	٢٧٥	٧٥٠	٦٦٨	١١٤	٦١
١١٢ سلع غذائية أولية (للاستهلاك)	٥,٣٧٩	٢,٤٠٩	١,٧٣٠	٧,٤٤٤	٧,٧١٢	١,٢٨٤	١,٢٠٢
١٢١ سلع غذائية مصنعة (للصناعة)	٢٣٠	٢٣٥	٤٢٢	١,٥٥٠	١,٦٨٠	٣٣٦	٢٩٣
١٢٢ سلع غذائية مصنعة (للاستهلاك)	٢,٩١١	٤,٠٠٠	٢,٩٧٠	٦,٤١٩	٧,٨٧٤	٢,١٤٨	٨٠٥
٢١ مستلزمات صناعية أولية	١,٦٠٢	٣,٤٠٢	١,٧٩٠	٧,٠١٣	٥,٥٢٠	١,٠٢٠	١,٧٨١
٢٢ مستلزمات صناعية مصنعة	٢٢,١٦٧	٢٦,٨٤٨	٢٦,٣١٤	٥٣,٥٥٠	٦١,٦٨٧	١٧,١١٢	١٢,٦١٥
٣١ وقود وزيوت (خام)	٦,٥٩٨	٢٧٩	٦,٦٩٩	٢٠,١٨١	٢٨,٦٠١	٦,٨٤٦	٦,٦٤٣
٣٢ وقود مصنع وزيوت أخرى	٧,٤٣٩	١٠,٢١١	٩,٥٥٥	٢٠,٤٥٠	١٨,٦٦٨	٥,٢٦٢	٣,٧٣٩
٤١ سلع رأسمالية عدا معدات النقل	١,٣٨٧	٢,٤٥٨	١٣,٢٧٣	٢,٦٥٠	١,٦١٩	٤٣٨	٢٠١
٤٢ قطع غيار وأجزاء سلع رأسمالية	٤٥٤	١٩٤	٤٥٣	٨٢٥	٩٦٣	٣٢٤	٢٣٨
٥١ سيارات الركوب	٢٦	٣٦	١٨٨	٢٥٠	٤١٥	٣٠	١٨٣
٥٢ سيارات أخرى	٢٢٧	١,٣٢٨	١٥٢	١,٥٠٠	٩٧٥	٣٩٦	٢٠٧
٥٣ قطع غيار وأجزاء لوسائل النقل	١٠٤	١٥٧	٥٣٣	١,١١٩	١,٧٧٠	٣٣٦	١٧٧
٦١ سلع إستهلاكية معمرة	٢,٣٦٦	٥٢٢	٢٦٩	٣,٥٣٨	٤,٧٢٠	١,٦٤٤	٥٠٦
٦٢ سلع إستهلاكية نصف معمرة	٣,٢٧٢	٥,٩١٢	٢,٥١٧	٨,١٢٥	٨,٤٩٤	٢,٤١٢	١,٨١٢
٦٣ سلع إستهلاكية غير معمرة	١,٣٣١	٢,٠٢٠	٢,٤٩٧	٧,٦١٩	٨,٥٣٠	٢,٤٣٦	١,٠٢٥
٧ أخرى	٨٨٥,٧	١٩٣,٠	١١,٠	١٠٨,٠	٤٢	٦	١٧١

المصدر: وزارة المالية - مصلحة الجمارك.

() معدل النمو عن الفترة المقابلة في العام السابق.

* بيان مبدئي

جدول (٤٥): بيانات التجارة الخارجية - الواردات
طبقاً للتصنيف الإقتصادي للأمم المتحدة (BEC)

(مليون جنيه)

البند	٢٠٠٨/٢٠٠٧						يوليو - سبتمبر	
	٢٠٠٨/٢٠٠٧	٢٠٠٩/٢٠٠٨	٢٠١٠/٢٠٠٩	٢٠١١/٢٠١٠	٢٠١٢/٢٠١١	٢٠١٢/٢٠١١*	يوليو - سبتمبر	يوليو - سبتمبر
							٢٠١٢/٢٠١١*	٢٠١٣/٢٠١٢*
إجمالي الواردات	٢٢٩,١٠٧	٢٤٧,٧٠٤	٢٣٨,٩٣٠	٣٢٧,٠٢٦	٣٦٢,٨٨٩		٨٣,٥٩٦	٨٩,١٦٤
	(٢٢,٢)	(٨,١)	(٣,٥)-	(٣٦,٩)	(١١,٠)			(٦,٧)
١١١ سلع غذائية أولية (للصناعة)	١٧,٤٤٠	١٦,٠٩٣	١٨,٠٥٢	٢٤,٦٢٨	٢٩,٢٨٦		٥,٣٠١	٥,٥٤٨
١١٢ سلع غذائية أولية (للإستهلاك)	٣,٤٣١	٢,١٨١	٢,٧٧٠	٦,٦٠٠	٩,٠١٠		١,٣٧٩	١,٦٣٤
١٢١ سلع غذائية مصنعة (للصناعة)	٨,٢١٥	٨,٦٥١	٧,٤٧٥	١٢,٥٩٩	٢٦,٤٢٥		٢,٩١٨	٣,٧٠٧
١٢٢ سلع غذائية مصنعة (للإستهلاك)	٧,١٤٣	٧,٩٣١	٧,٨٢٥	١٥,٣١٠	١٩,٤٢٣		٤,٢٤٧	٤,٨٠٩
٢١ مستلزمات صناعية أولية	١٧,١٥٢	١٧,٥١٦	١٧,٥١٧	٢٨,٩٩٢	٣٣,٨٨٣		٥,٧٩١	٧,٩٢٧
٢٢ مستلزمات صناعية مصنعة	٨٩,٧٦٧	٨٩,٣٠٤	٩١,٥٠٧	١٠٧,٤٧١	١٢٥,٢٥٦		٢٨,٦٧٧	٣٠,٠٧٣
٣١ وقود وزيوت (خام)	٧,٧٣١	٥,٨٢٨	١٠,٤٥٦	٣,٦٧٠	٧,٢٠٥		١,٣٢٨	١,٣١٢
٣٢ وقود مصنع و زيوت اخرى	١٢,٠٥١	١٢,٢٧١	٢,٨٩٠	١٦,٢٧٨	١٩,١٢١		٥,٠٨٤	٧,٦٨٦
٤١ سلع رأسمالية عدا معدات النقل	٢٤,٢٨٠	٣٤,٥٩٤	٢٩,٦٢٥	٤٠,١٦٥	٢٧,٠٥١		١٠,٧٧٩	٩,٠٢٦
٤٢ قطع غيار وأجزاء سلع رأسمالية	٩,٤٥٤	١١,٥٨٨	١١,٧٤٥	١٧,٠٨٧	١٦,٢٠٩		٤,٦٩١	٤,٢٢٠
٥١ سيارات الركوب	٧,٨٩٦	٧,٥٨٠	٧,٦٥٦	٧,٥٧٣	٧,٣١٦		٢,١٢٦	١,٧١٥
٥٢ سيارات اخرى	٦,٣٢٨	٦,٥٥٥	٦,٣٨٧	٩,٠٥٥	٧,٠٤٧		٢,٥١٤	٢,٦٤٥
٥٣ قطع غيار وأجزاء لوسائل النقل	٧,٧٢٣	٦,٧٠٣	٧,٧٣٩	١٣,٦٤٥	١٣,٣٢٣		٢,٨٩٦	٣,١١٨
٦١ سلع إستهلاكية معمرة	٢,٤١٦	١٠,١٨٨	٥,٠٥٠	٤,٦٢١	٤,٠٠١		١,٢٤٣	١,١٨٤
٦٢ سلع إستهلاكية نصف معمرة	٢,٩٤٥	٢,٩٤٣	٣,٤٢٧	٧,٠٩٤	٥,٩٤٤		١,٨٥٨	١,٤٥٩
٦٣ سلع إستهلاكية غير معمرة	٥,٠٧٦	٧,٧٦٨	٨,٧٦٥	١٢,٠٥٧	١٢,٢٥٦		٢,٧٤٢	٣,٠٦٦
٧ أخرى	٥٨	١١	٤٥	١٨٢	١٣٣		٢٣	٣٥

المصدر: وزارة المالية - مصلحة الجمارك.
() معدل النمو عن الفترة المقابلة في العام السابق.
*بيان مبدئي.

جدول (٤٦): حصيلة الصادرات البترولية

(مليون دولار)

	٢٠١١/٢٠١٢*	٢٠١٠/٢٠١١	٢٠٠٩/٢٠١٠	٢٠٠٨/٢٠٠٩	٢٠٠٧/٢٠٠٨	٢٠٠٦/٢٠٠٧
إجمالي الصادرات البترولية	١٣,١٢٩	١٢,١٣٦	١٠,٢٥٩	١١,٠٠٥	١٤,٤٧٣	١٠,١٠٨
البترول الخام	٧,١١٥	٥,٦٦٢	٤,٤٧٥	٤,٠٠٤	٤,٩١١	٣,١٢٨
منتجات بترولية	٦,٠١٤	٦,٤٧٤	٥,٧٨٤	٧,٠٠٠	٩,٥٦٢	٦,٩٨٠

المصدر: البنك المركزى المصرى

* بيان مبدئى.

جدول (٤٧): أهم مؤشرات قطاع السياحة

يوليو ٢٠١٣/٢٠١٢*	٢٠١١/٢٠١٢*	٢٠١٠/٢٠١١	٢٠٠٩/٢٠٠٩	٢٠٠٨/٢٠٠٨	٢٠٠٧/٢٠٠٧	
١,٠١٤	١٠,٩٥٢	١١,٩٣١	١٣,٧٥٨	١٢,٢٩٣	١٢,٢٩٤	عدد السياح الوافدين (بالألف سائح)
١١,٤٣٢	١٣١,٧٦٨	١٢٤,٥٧١	١٣٦,٣٧٠	١٢٣,٣٨٣	١٢٧,٣٧١	عدد الليالى السياحية (بالألف ليلة)
١١,٣	١٢,٠	١٠,٤	٩,٩	١٠,٠	١٠,٤	متوسط عدد الليالى السياحية (للسائح)
--	٩,٤١٩	١٠,٥٨٩	١١,٥٩١	١٠,٤٨٨	١٠,٨٢٧	الدخل من السياحة (مليون دولار)
--	٧١	٨٥	٨٥	٨٥	٨٥	الدخل من السياحة موزعاً على عدد الليالى السياحية (دولار لكل ليلة)

المصدر: وزارة السياحة.

* بيان مبدئى.

-- بيان غير متاح.

جدول (٤٨): حركة الملاحة فى قناة السويس

يوليو - سبتمبر ٢٠١٣/٢٠١٢*	٢٠١١/٢٠١٢*	٢٠١٠/٢٠١٠	٢٠٠٩/٢٠٠٩	٢٠٠٨/٢٠٠٨	٢٠٠٧/٢٠٠٧	
٤,٤٢٣	١٧,٦٦٤	١٨,٠٥٠	١٧,٥٠٤	١٩,٣٥٤	٢١,٠٨٠	إجمالى عدد السفن ^{١/}
٢٣٩	٩٣٩	٨٩٧	٧٨٧	٨١١	٨٩١	صافى حمولة السفن العابرة (مليون طن)
--	^{٢/} ٥,٢٠٨	٥,٠٥٣	٤,٥١٧	٤,٧٢١	٥,١٥٥	إجمالى الحصيلة (مليون دولار)

المصدر: البنك المركزى المصرى وهيئة قناة السويس.

* مبدئى .

-- بيان غير متاح.

١/ تشمل حاويات البترول والسفن الأخرى.

٢/ يعكس الفترة يوليو - مارس ٢٠١١/٢٠١٢.

جدول (٤٩): الصادرات حسب التوزيع الجغرافى

(مليون دولار)

	٢٠١١/٢٠١٢*	٢٠١٠/٢٠١٠	٢٠٠٩/٢٠٠٩	٢٠٠٨/٢٠٠٨	٢٠٠٧/٢٠٠٧	٢٠٠٦/٢٠٠٦
جملة الصادرات	٢٦,٩٧٦	٢٦,٩٩٣	٢٣,٨٧٣	٢٥,١٦٩	٢٩,٣٥٦	٢٢,٠١٨
الإتحاد الأوروبي	١٠,٩٧٥	١١,٤٣٧	٨,٤٨٠	٨,٥٤٤	٩,٨٠٨	٧,٤٤٠
الدول الأوروبية الأخرى	١,٤١٨,٧	١,٧٠٥	١,٠٧٣	٨٩٩	١,٣٤٣	١,٠٤٩
الولايات المتحدة الأمريكية	٣,٤٣١	٣,٦٠٠	٤,٤٠٩	٦,٤٢٢	٩,٢٧٩	٦,٨٥٠
الدول العربية	٥,٣٢٤	٤,٨٦٥	٤,٧٦١	٣,٨٥٢	٣,١٥٦	٢,٧٣٠
الدول الآسيوية (غير العربية)	٤,٦٢٠	٤,٠٢٦	٣,٤٠٠	٣,١٤٤	٤,٣٦٤	٢,٩٦٩
الدول الأفريقية (غير العربية)	٤٩٩	٥٤٣	٣٨١	٦٤٠	٧٨٦	٣٢٨
استراليا	٢٢	١٥	١٨	١٤	٢١	٦٤
دول ومناطق أخرى	٦٨٥	٨٠٢	١,٣٥١	١,٦٥٤	٥٩٧	٥٨٨

المصدر: البنك المركزى المصرى.

* بيان مبدئى.