

# القسم الثامن

## معاملات القطاع الخارجى

ميزان المدفوعات - ميزان المعاملات الجارية (بيان سنوى)-----	٦٥	جدول (٣٨)
ميزان المدفوعات - ميزان المعاملات الرأسمالية (بيان سنوى)-----	٦٦	جدول (٣٩)
ميزان المدفوعات - ميزان المعاملات الجارية (بيان ربع سنوى)-----	٦٧	جدول (٤٠)
ميزان المدفوعات - ميزان المعاملات الرأسمالية (بيان ربع سنوى)-----	٦٨	جدول (٤١)
مؤشرات قياس أداء معاملات القطاع الخارجى-----	٦٩	جدول (٤٢)
بيانات التجارة الخارجية : الميزان التجارى طبقاً للتصنيف الوظيفى للأمم المتحدة-----	٧٠	جدول (٤٣)
بيانات التجارة الخارجية : الصادرات طبقاً للتصنيف الوظيفى للأمم المتحدة-----	٧١	جدول (٤٤)
بيانات التجارة الخارجية : الواردات طبقاً للتصنيف الوظيفى للأمم المتحدة-----	٧٢	جدول (٤٥)
حصيلة الصادرات البترولية-----	٧٣	جدول (٤٦)
أهم مؤشرات قطاع السياحة-----	٧٣	جدول (٤٧)
حركة الملاحة فى قناة السويس-----	٧٣	جدول (٤٨)
الصادرات حسب التوزيع الجغرافى-----	٧٣	جدول (٤٩)

جدول (٣٨): ميزان المدفوعات - ميزان المعاملات الجارية  
بيان سنوى

(مليون دولار)

يوليو-سبتمبر ٢٠١٢/٢٠١٣ *	يوليو-سبتمبر ٢٠١١/٢٠١٢ *	٢٠١٢/٢٠١١ #	٢٠١١/٢٠١٠	٢٠١٠/٢٠٠٩	٢٠٠٩/٢٠٠٨	٢٠٠٨/٢٠٠٧	
٦,٨٨٠-	٧,٨٢٣-	٣١,٦٩٨-	٢٧,١٠٣-	٢٥,١٢٠-	٢٥,١٧٣-	٢٣,٤١٥-	الميزان التجارى <sup>١/</sup>
٦,٩٤٨	٦,٧٦٥	٢٦,٩٧٦	٢٦,٩٩٣	٢٣,٨٧٣	٢٥,١٦٩	٢٩,٣٥٦	الصادرات
٣,٣٧٣	٣,٢٣٤	١٣,١٢٩	١٢,١٣٦	١٠,٢٥٩	١١,٠٠٥	١٤,٤٧٣	بترولى
٣,٥٧٥	٣,٥٣١	١٣,٨٤٧	١٤,٨٥٧	١٣,٦١٥	١٤,١٦٤	١٤,٨٨٣	غير بترولى
١٣,٨٢٨-	١٤,٥٨٨-	٥٨,٦٧٤-	٥٤,٠٩٦-	٤٨,٩٩٣-	٥٠,٣٤٢-	٥٢,٧٧١-	الواردات
٢,٩١٥-	٢,٨٧٣-	١١,٧٧٥-	٩,٢٦٢-	٥,١٦١-	٧,٠٣٢-	٩,٥٦١-	بترولى
١٠,٩١٣-	١١,٧١٥-	٤٦,٨٩٩-	٤٤,٨٣٤-	٤٣,٨٣٢-	٤٣,٣١٠-	٤٣,٢١٠-	غير بترولى
١٠,٦٩٧	١٠,٦٢٢	٥,٣٦٢	٧,٨٧٨	١٠,٣٣٩	١٢,٥٠٢	١٤,٩٦٦	الخدمات (صافى)
٥,٦٤٧	٥,٤١١	٢٠,٨٧٢	٢١,٨٧٣	٢٣,٥٦٣	٢٣,٨٠١	٢٧,٢١١	المتحصلات
٢,٢٣٧	٢,٠٧٦	٨,٥٨٥	٨,٠٦٩	٧,٢١٧	٧,٤٨١	٧,٥٦٠	النقل
١,٢٨٨	١,٣٦٠	٥,٢٠٨	٥,٠٥٣	٤,٥١٧	٤,٧٢١	٥,١٥٥	ومنه: قناة السويس
٢,٦٤٠	٢,٧٠٢	٩,٤١٩	١٠,٥٨٩	١١,٥٩١	١٠,٤٨٨	١٠,٨٢٧	السياحة والسفر
٥٧	٥٦	٢٤٦	٤١٩	٨٢٩	١,٩٣٧	٣,٢٨٩	دخل الاستثمار
٨١	١٩	٢٧٦	١١٨	٢١٨	٢٥٣	١٨٨	خدمات حكومية
٦٣٢	٥٥٨	٢,٣٤٦	٢,٦٧٩	٣,٧٠٨	٣,٦٤٣	٥,٣٤٧	متحصلات أخرى
٣,٩٥٠	٣,٧٩٠	١٥,٥١١	١٣,٩٩٥	١٣,٢٢٤	١١,٢٩٩	١٢,٢٤٥	المدفوعات
٤٣٥	٣١٢	١,٣٧٥	١,٣٨٥	١,٤٣٠	١,٤٩٢	١,٦٢٠	النقل
٧٢٤	٦٢٧	٢,٤٩٨	٢,١١٣	٢,٣٢٨	٢,٧٣٩	٢,٨٩٥	السياحة والسفر
١,٦٢٥	١,٧٨٥	٦,٩٤٩	٦,٤٦٨	٥,١٩٤	١,٧٨٣	١,٩٣٠	مدفوعات عن الاستثمار
١٧٦	١٨٧	٥٤٥	٥٥٤	٥٥٤	٦٢١	٦٧٥	ومنه: فوائد مدفوعة
٢١٦	٣٢١	١,١٥٢	١,١٠٦	١,٥٣٥	١,١٨٢	١,٣١٤	المدفوعات الحكومية
٩٥١	٧٤٤	٣,٥٣٨	٢,٩٢٢	٢,٩٣٩	٤,١٠٢	٤,٤٨٦	مدفوعات أخرى
٥,١٨٢-	٦,٢٠٢-	٢٦,٣٣٦-	١٩,٢٢٥-	١٤,٧٨١-	١٢,٦٧١-	٨,٤٤٩-	السلع والخدمات (صافى)
٤,٩٠٣	٤,٠٢٦	١٨,٤٠٨	١٣,١٣٧	١٠,٤٦٣	٨,٢٤٧	٩,٣٣٨	التحويلات (صافى)
٤٠	١٦	٦٣٢	٧٥٣	٩٥٤	٦١٤	٩٦١	التحويلات الرسمية (صافى)
٤,٨٦٣	٤,٠١١	١٧,٧٧٦	١٢,٣٨٤	٩,٥٠٩	٧,٦٣٢	٨,٣٧٧	التحويلات الخاصة (صافى)
٢٧٩-	٢,١٧٥-	٧,٩٢٨-	٦,٠٨٨-	٤,٣١٨-	٤,٤٢٤-	٨٨٨	الميزان الجارى

المصدر: البنك المركزى المصرى.

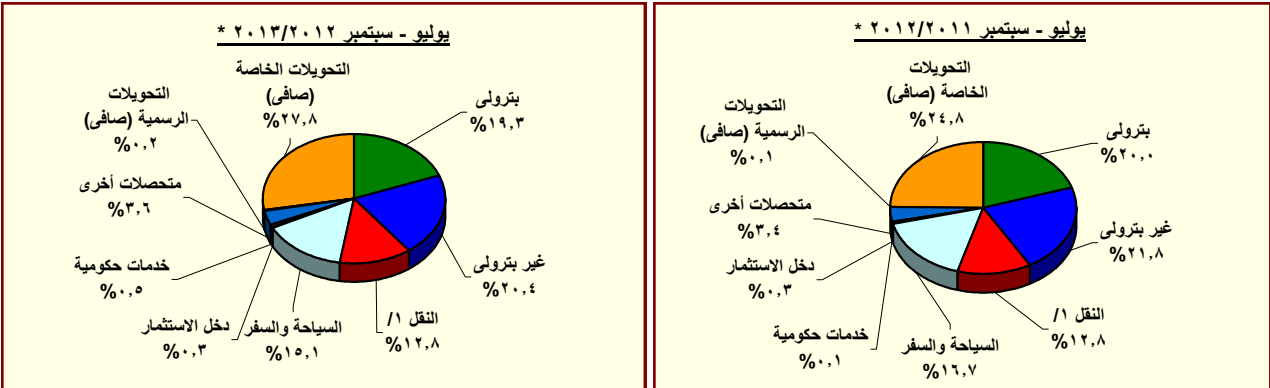
\* مبدئى.

# أرقام معدلة من قبل البنك المركزى

١/ يتضمن صادرات و واردات المناطق الحرة.

ملحوظة: بيانات التجارة فى هذا الجدول تم تجميعها من مصادر الجهاز المصرفى طبقاً للتدفقات النقدية. و قد تختلف هذه البيانات عن البيانات المجمعة لدى الجهاز المركزى للتعينة العامة والإحصاء والمبنية على أساس التدفقات السلعية وفقاً لسجلات مصلحة الجمارك .

شكل (٢٣): توزيع متحصلات ميزان المعاملات الجارية



المصدر: البنك المركزى المصرى.

\* مبدئى.

١/ يتضمن متحصلات قناة السويس.

جدول (٣٩): ميزان المدفوعات (تابع) - ميزان المعاملات الرأسمالية  
بيان سنوى

(مليون دولار)						
يوليو - سبتمبر ٢٠١٣/٢٠١٢	يوليو - سبتمبر ٢٠١٢/٢٠١١	٢٠٠٨/٢٠٠٧	٢٠٠٩/٢٠٠٨	٢٠١٠/٢٠٠٩	٢٠١١/٢٠١٠	٢٠١٢/٢٠١١ *
٤٤٤	٥٠٢	٧,٥٥٨	٢,٢٨٥	٨,٩٨٠	-٤,١٩٩	-١,٤٠٤
٣٩-	٢١-	٢	٣-	٣٦-	٣٢-	٩٦-
٤٨٣	٥٢٣	٧,٥٥٥	٢,٢٨٧	٩,٠١٦	-٤,١٦٦	-١,٣٠٨
٢٥-	٧٩-	-١,١١٣	-١,٣٤١	-٩٧٧	-٩٥٨	-٢٤٩
١٠٨	٤٤٠	١٣,٢٣٧	٨,١١٣	٦,٧٥٨	٢,١٨٩	٢,٠٧٨
١-	٦٣-	٩٦٠-	٤١١-	٥٢٢-	١١٨-	١٤٩-
٣٢٧-	١,٧٣٠-	-١,٣٧٤	-٩,٢١١	-٧,٨٧٩	-٢,٥٥١	-٥,٠٢٥
٢٧٦-	٣٢٥-	٧٧٥	-١,٠١٣	١,٣٥٧	٢١١	٨٠
٧٢٨	١,٩٥٥	-٢,٢٣٦	٥,١٣٦	-٤,١٢٣	-٢,٧٢٨	-٢,٠٣٧
٤٣٥-	٢٨٧	١,١٧٨	١,٢٥٢	٣,٠٠٤	١,٥٠١	١٠٢-
٥٠٨-	٤٥٩-	٦٥٨-	١٢٢	٨٠	-٨٢٩	-٦٨٣
٢٧٢	٣١٣	١,٠٠٩	٢,٠١٠	١,٨٣٥	١,١٤٨	١,٢٩٠
٧٨٠-	٧٧٢-	-١,٦٦٦	-١,٨٨٩	-١,٧٥٥	-١,٩٧٧	-١,٩٧٣
١-	٤	-١٤٤	-٤٢٩	١٢	-٦٣	١٨
٩	٢٤	٢٠	٦٠	١٠٣	٧٣	١٠٤
١٠-	٢١-	-١٦٤	-٤٨٩	-٩٢	-١٣٦	-٨٦
٧٤	٧٤٢	١,٩٧٩	١,٥٥٩	٢,٩١٣	٢,٣٩٣	٥٦٣
١,٠٠٨	١,٩١٢	-٤,٤٠٣	٣,٧٤٤	-٩,٦٦٩	-٣,٤٢٧	-١,١٦٣
١٠-	١٦	٤٨-	٤٩	٤١-	٦٤-	٢٨
٧٢٣	٢,٤٢١	-٢,٤٨٦	٨,٣١٤	-٢,٠٧٣	-١,٦٠٩	-٤,٣٦٦
٢٩٥	٥٢٥-	-١,٨٦٨	-٤,٦١٩	-٧,٥٥٥	-١,٧٥٤	-٣,٢٣٠
١٥٥	٢٤٤-	٩٨٩	١٤٠	٢,٥٤٢	٨٠٢-	٩٧٥
٥٠٣	٤-	٠	٦	١,١٨٧	٤٤-	٩٩٤
٣٤٨-	٢٤٠-	٩٨٩	١٣٤	١,٣٥٥	٧٥٨-	١٨-
٦٨٤-	٦٨٣-	-٣,٠٢٥	-١,٢٣٨	-١,٣٠٦	٥٣٣	-١,٩٤٦
٥١٩-	٢,٣٥٦	-٥,٤٢٠	-٣,٣٧٨	-٣,٣٥٦	-٩,٧٥٤	-١١,٢٧٨

المصدر: البنك المركزى المصرى.

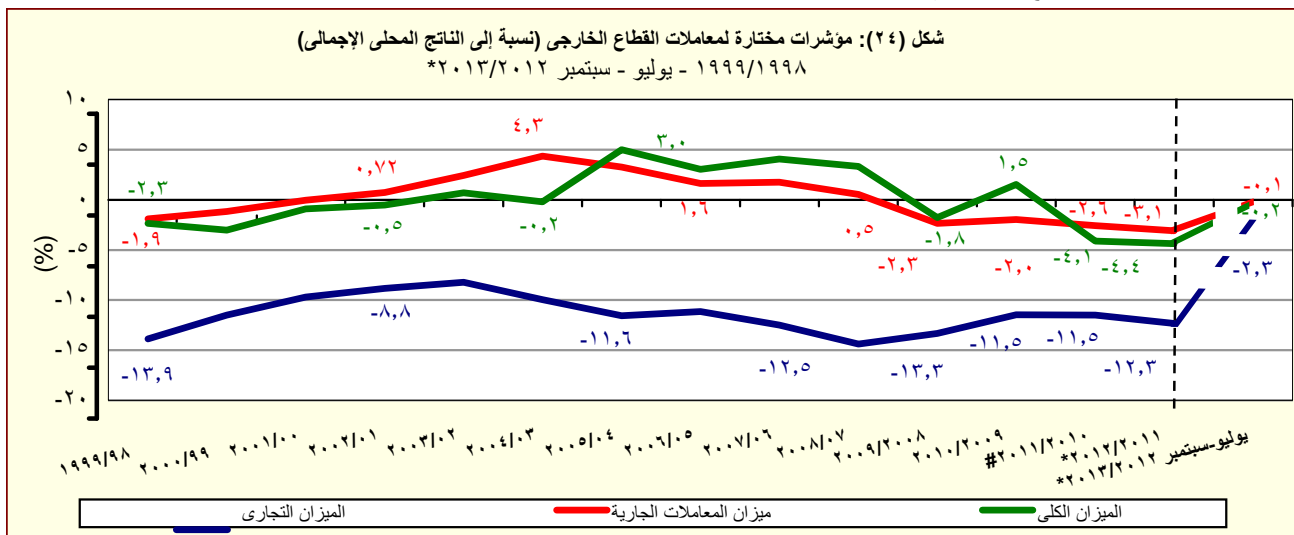
\* مبدئى.

# أرقام معدلة من البنك المركزى.

١/ تتضمن استثمارات أجنبية مباشرة فى قطاع البترول منذ الربع الأول من العام المالى ٢٠٠٥/٠٤.

٢/ تتضمن ٢٠٠٨/٠٧ سندات بالجنه المصرى(تدفقات للداخل)، و صافى تعاملات الأجانب فى أذنو الخزانه المصرىة (تدفقات للداخل)، بالإضافة إلى صافى تعاملات الأجانب فى شهادات الإيداع المصرىة (تدفقات للخارج).

٣/ بدءاً من نوفمبر ٢٠٠٣، قام البنك المركزى المصرى بتغيير التوبيو الخاص بالسندات الدولارىة السىادىة ( أصدرت فى يوليو ٢٠٠١ بقيمة ١,٥ مليار دولار) لتوضع تحت بند صافى إستثمارات المحافظ فى مصر بدلاً من صافى الاقتراض كما كان متبع فى السابق. قيم السندات عالىه غير متضمنة تلك المملوكه من قبل المؤسسات المقيمه داخل مصر.



المصدر: البنك المركزى المصرى.

\* مبدئى.

جدول (٤٠): ميزان المدفوعات - ميزان المعاملات الجارية

بيان ربع سنوى

(مليون دولار)

	٢٠١٢/٢٠١١ *				# ٢٠١١/٢٠١٠				
	الربع الاول	الربع الرابع	الربع الثالث	الربع الثانى	الربع الاول	الربع الثالث #	الربع الثانى #	الربع الأول #	
الميزان التجارى <sup>١/</sup>	٦,٨٨٠-	٨,١٧١-	٧,٩٢٩-	٧,٧٧٥-	٧,٨٢٣-	٦,٤٢٩-	٦,١٩١-	٧,٣٤٩-	٧,١٣٤-
الصادرات	٦,٩٤٨	٦,٩٠٧	٦,٤٨٠	٦,٨٢٤	٦,٧٦٥	٨,٠٨١	٦,٢٤٣	٦,٥٦٦	٦,١٠٢
بترولى	٣,٣٧٣	٣,٣٣٠	٣,٠٦٠	٣,٥٠٦	٣,٢٣٤	٣,٨٧٤	٢,٨٣٢	٢,٦٣٦	٢,٧٩٤
غير بترولى	٣,٥٧٥	٣,٥٧٨	٣,٤٢٠	٣,٣١٨	٣,٥٣١	٤,٢٠٧	٣,٤١٢	٣,٩٣٠	٣,٣٠٨
الواردات	١٣,٨٢٨-	١٥,٠٧٨-	١٤,٤٠٩-	١٤,٥٩٩-	١٤,٥٨٨-	١٤,٥١١-	١٢,٤٣٤-	١٣,٩١٥-	١٣,٢٣٦-
بترولى	٢,٩١٥-	٣,٥١٣-	٢,٨٧٧-	٢,٥١٢-	٢,٨٧٣-	٢,٨٦٧-	٢,٣٠١-	١,٩٩٨-	٢,٠٩٦-
غير بترولى	١٠,٩١٣-	١١,٥٦٥-	١١,٥٣٣-	١٢,٠٨٦-	١١,٧١٥-	١١,٦٤٤-	١٠,١٣٤-	١١,٩١٧-	١١,١٤٠-
الخدمات (صافى)	١,٦٩٧	١,٥٦٤	٦٧٥	١,٥٠١	١,٦٢٢	١,٠٣٠	١,٢٦٥	٢,٩٦١	٢,٦٢٣
المتحصلات	٥,٦٤٧	٥,٢٦٥	٤,٩٧٥	٥,٢٢١	٥,٤١١	٤,٦١٣	٤,٢١٢	٦,٣٥٢	٦,٦٩٥
النقل	٢,٢٣٧	٢,١٤١	٢,١٤٤	٢,٢٢٤	٢,٠٧٦	٢,٠٥١	١,٨٤٨	٢,١٥٥	٢,٠١٥
ومنه : قناة السويس	١,٢٨٨	١,٢٧٩	١,٢٤٦	١,٣٢٣	١,٣٦٠	١,٣١٦	١,٢٣٠	١,٢٥٤	١,٢٥٤
السياحة والسفر	٢,٦٤٠	٢,٣٣٥	٢,٠٢٣	٢,٣٦٠	٢,٧٠٢	١,٨٥٤	١,٧٩٢	٣,٢٩٠	٣,٦٥٣
دخل الاستثمار	٥٧	٨١	٥٥	٥٤	٥٦	١٢٢	٨٥	١٢٩	٨٢
خدمات حكومية	٨١	٨١	١٣٥	٤٢	١٩	٢٨	٢٠	٥٤	١٥
متحصلات أخرى	٦٣٢	٦٢٨	٦١٨	٥٤١	٥٥٨	٥٥٨	٤٦٦	٧٢٤	٩٣١
المدفوعات	٣,٩٥٠	٣,٧٠١	٤,٣٠٠	٣,٧٢٠	٣,٧٩٠	٣,٥٨٣	٢,٩٤٨	٣,٣٩١	٤,٠٧٣
النقل	٤٣٥	٤٢٠	٣٥٧	٢٨٦	٣١٢	٣٢٣	٢٢٤	٤٥٩	٣٨٠
السياحة والسفر	٧٢٤	٥٨٦	٥٩٤	٦٩١	٦٢٧	٤٩٣	٣٩٢	٥٩٦	٦٣٢
مدفوعات عن الاستثمار	١,٦٢٥	١,٦٣٠	٢,١١٤	١,٤١٩	١,٧٨٥	١,٨٥٦	١,٥٧٤	١,١٣٤	١,٩٠٤
ومنه : فوائد مدفوعة	١٧٦	٩٩	١٧٧	٨٢	١٨٧	٩١	١٨٣	٩٥	١٨٤
المدفوعات الحكومية	٢١٦	٢٣٦	٢٨٥	٣١٠	٣٢١	١٤٥	١٦٥	٢٩٢	٥٠٤
مدفوعات أخرى	٩٥١	٨٢٩	٩٥٠	١,٠١٤	٧٤٤	٧٦٧	٥٩٣	٩١٠	٦٥٢
السلع والخدمات (صافى)	٥,١٨٢-	٦,٦٠٧-	٧,٢٥٣-	٦,٢٧٤-	٦,٢٠٢-	٥,٤٠٠-	٤,٩٢٧-	٤,٣٨٨-	٤,٥١١-
التحويلات (صافى)	٤,٩٠٣	٥,٠٧١	٤,٩١٥	٤,٣٩٥	٤,٠٢٦	٣,٩٧١	٢,٨٢٩	٣,١٣٢	٣,٢٠٥
التحويلات الرسمية (صافى)	٤٠	٦٦	٤٤	٥٠٧	١٦	٥٣٢	٥٤	١٩	١٤٨
التحويلات الخاصة (صافى)	٤,٨٦٣	٥,٠٠٦	٤,٨٧١	٣,٨٨٩	٤,٠١١	٣,٤٣٩	٢,٧٧٥	٣,١١٣	٣,٠٥٧
الميزان الجارى	٢٧٩-	١,٥٣٦-	٢,٣٣٩-	١,٨٧٩-	٢,١٧٥-	١,٤٢٩-	٢,٠٩٨-	١,٢٥٥-	١,٣٠٦-

المصدر: البنك المركزى المصرى.

\* مبدئى.

# أرقام معجلة.

١ / يتضمن صادرات و واردات المناطق الحرة.

ملحوظة : بيانات التجارة فى هذا الجدول تم تجميعها من مصادر الجهاز المصرفى طبقاً للتدفقات النقدية. و قد تختلف هذه البيانات عن البيانات المجمعة لدى الجهاز المركزى للتعبئة العامة والإحصاء والمبنية على أساس التدفقات السلعية وفقاً لسجلات مصلحة الجمارك .

جدول (٤١): ميزان المدفوعات (تابع) - ميزان المعاملات الرأسمالية  
بيان ربع سنوى

(مليون دولار)

	٢٠١٢/٢٠١١ *				# ٢٠١٠/٢٠١١				
	الربع الاول	الربع الثانى	الربع الثالث	الربع الرابع	الربع الاول	الربع الثانى	الربع الثالث	الربع الرابع	
ميزان المعاملات الرأسمالية	١٠١٩٢	٢٠٠٦٧	-٤,٤٩٧	-٢,٩٦١	٥٠٢	-٢,٩١٤	-١,٢٥٧	٢,٢٦٥	٤٤٤
الحساب الرأسمالى	-٧,٩	-١١,٥	-٤,٨	-٨,١	-٢٠,٥	-١١,٨	-٤٦,٥	-١٧,٢	-٣٨,٦
الحساب المالى	١٠,٢٠٠	٢,٠٧٩	-٤,٤٩٢	-٢,٩٥٢	٥٢٣	-٢,٩٠٢	-١,٢١٠	٢,٢٨٢	٤٨٣
تدفقات الاستثمار فى الخارج	-٢٨٤	-١٥٠	-٢٩٥	-٢٢٩	-٧٩	-٢٣	-٧٦	-٧٢	-٢٥
تدفقات الاستثمارات المباشرة فى مصر	١,٥٩٧	٦٥٦	-١٦٤	٩٩	٤٤٠	-٨٥٨	٦٣٦	١,٨٦١	١٠٨
(صافى) <sup>١/</sup>	-٥٨	٥	-٦٠	-٥	-٦٣	-٩٣	-٦	١٣	-١
استثمارات محفظة الأوراق المالية للخارج	٥,٩٠٠	-١,٣٢٩	-٥,٥٤٠	-١,٥٨٢	-١,٧٣٠	-١,٥٧٩	-١,٢٦٠	-٤٥٦	-٣٢٧
صافى تدفقات محفظة الأوراق المالية فى مصر	٧٢٣	-١٠٠	-٢٧٩	-١٣٣	-٣٢٥	-٥١	-٢١	٤٧٦	-٢٧٦
و منها السندات <sup>٢/</sup>	-٥,٩٥٦	٢,٨٩٧	١,٥٦٦	-١,٢٣٦	١,٩٥٥	-٣٤٩	-٥٠٥	٩٣٧	٧٢٨
صافى الاقتراض	-٤	٩٢٣	٣٨	٥٤٤	٢٨٧	٢٨٣	-٢٩٤	-٣٧٧	-٤٣٥
القروض المتوسطة وطويلة الأجل	-٤٧١	١٥٠	-٥٣٤	٢٦	-٤٥٩	٣١٣	-٤٧٨	-٥٩	-٥٠٨
المستخدم	٢٦٦	٤٤٣	١٨٧	٢٥٢	٣١٣	٥١٨	٣٠٠	١٥٩	٢٧٢
السداد	-٧٣٧	-٢٩٤	-٧٢١	-٢٢٦	-٧٧٢	-٢٠٥	-٧٧٩	-٢١٧	-٧٨٠
تسهيلات موردين ومشتريين متوسطة الأجل	-١١	٤	-٣٤	-٢١	٤	٠	١٧	-٢	-١
المستخدم	١٣,٧	٣٠,٢	٢١,٢	٧,٤	٢٤,٣	٢٤,٦	٣١,٧	٢٣,٨	٩,٢
السداد	-٢٥	-٢٧	-٥٥	-٢٩	-٢١	-٢٥	-١٥	-٢٦	-١٠
صافى تسهيلات موردين ومشتريين قصيرة الأجل	٤٧٨	٧٧٠	٦٠٦	٥٣٩	٧٤٢	-٣٠	١٦٨	-٣١٦	٧٤
أصول أخرى	-٦,٥٥٨	١,٧٦٢	٢,٢٨١	-٩١٢	١,٩١٢	-٤٠٥	٦	-٣٥٠	١,٠٠٨
البنك المركزى المصرى	-٢٢	٠	-٦	-٣٧	١٦	٨	-٢,٨	٨	-١٠
البنوك الأخرى	-٦,٣٢٤	٢,٥١٣	٢,٦٥٨	-٤٥٦	٢,٤٢١	٣٧٦	٢٥١	١,٣١٧	٧٢٣
أخرى	-٢١٢	-٧٥٢	-٣٧١	-٤١٩	-٥٢٥	-٧٨٩	-٢٤٢	-١,٦٧٤	٢٩٥
خصوم أخرى	٦٠٦	٢١٣	-٧٥٣	-٨٦٧	-٢٤٤	-٢٢٧	-٢١٧	١,٦٦٤	١٥٥
البنك المركزى المصرى	٠	٦	-١٦	-٣٤	-٤	-٢	٢	٩٩٨	٥٠٣
البنوك الأخرى	٦٠٦	٢٠٦	-٧٣٧	-٨٣٣	-٢٤٠	-٢٢٥	-٢١٩	٦٦٦	-٣٤٨
السهو والخطأ (صافى)	١٢٩	-٢٥٥	٥٢٤	١٣٥	-٦٨٣	-٨٥٧	٤٣٠	-٨٣٦	-٦٨٤
الميزان الكلى	١٥	٥٥٧	-٦,٠٧١	-٤,٢٥٥	-٢,٣٥٦	-٥٠,٦٤٩	-٣,١٦٥	-١٠٨	-٥١٩

المصدر: البنك المركزى المصرى.

\* مبدئى.

# أرقام معدلة. جدير بالذكر أن البيانات الخاصة بالربع الرابع من عام ٢٠١١/٢٠١٠ تحت المراجعة.

١/ تتضمن الاستثمارات الأجنبية المباشرة فى قطاع البترول منذ الربع الأول من ٢٠٠٥/٠٤.

٢/ بدءاً من نوفمبر ٢٠٠٣، قام البنك المركزى المصرى بتغيير التقييم الخاص بالسندات الدلارية السيادية ( أصدرت فى يوليو ٢٠٠١ بقيمة ١,٥ مليار دولار) لتوضع تحت بند إستثمارات المحافظ فى مصر بدلاً من صافى الاقتراض كما كان متبع فى السابق. قيم السندات عاليه غير متضمنة تلك المملوكة من قبل المؤسسات المقيمة داخل مصر.

جدول (٤٢): مؤشرات قياس أداء معاملات القطاع الخارجى

يوليو-سبتمبر ٢٠١٣/٢٠١٢*	يوليو-سبتمبر ٢٠١٢/٢٠١١*	٢٠٠٨/٢٠٠٧	٢٠٠٩/٢٠٠٨	٢٠١٠/٢٠٠٩	٢٠١١/٢٠١٠#	٢٠١٢/٢٠١١*
<b>(مليون دولار)</b>						
١٧,٤٩٩	١٦,٢٠٢	٦٦,٢٥٦	٦٢,٠٠٢	٥٧,٨٩٩	٥٧,٢١٧	٦٥,٩٠٤
(٨,٠)	(١,٢)	(٦,٩)	(٧,١)	(١,٢)	(١٣,٢)-	(٣٣,٠)
١٧,٤٥٨	١٦,١٨٦	٦٥,٦٢٤	٦١,٢٥٠	٥٦,٩٤٥	٥٦,٦٠٣	٦٤,٩٤٤
(٧,٩)	(٢,١)	(٧,١)	(٧,٦)	(٠,٦)	(١٢,٨)-	(٣٣,٣)
١٧,٧٧٨	١٨,٣٧٧	٧٤,١٨٤	٦٨,٠٩٠	٦٢,٢١٧	٦١,٦٤١	٦٥,٠١٦
(٣,٣)-	(٦,٢)	(٩,٠)	(٩,٤)	(٠,٩)	(٥,٢)-	(٣٧,٦)
<b>(نسبة مئوية، إلا إذا ذكر خلاف ذلك)</b>						
المتحصلات الجارية / المدفوعات الجارية						
٩٨,٢	٨٨,١	٨٨,٥	٩٠,٠	٩١,٥	٩١,٨	٩٩,٩
بدون التحويلات الرسمية						
٩٨,٤	٨٨,٢	٨٩,٣	٩١,١	٩٣,١	٩٢,٨	١٠١,٤
شاملة التحويلات الرسمية						
٥٠,٢	٤٦,٤	٤٦,٠	٤٩,٩	٤٨,٧	٥٠,٠	٥٥,٦
الصادرات السلعية / الواردات السلعية						
٣٩,٨	٤١,٨	٤١,١	٤٤,١	٤١,٩	٤٤,٥	٤٥,٢
الصادرات السلعية / المتحصلات الجارية (بدون التحويلات الرسمية)						
٢٠,٥	٢١,٨	٢١,١	٢٤,٣	٢٣,٩	٢٥,٠	٢٢,٩
الصادرات غير البترولية / المتحصلات الجارية (بدون التحويلات الرسمية)						
٧٧,٨	٧٩,٤	٧٩,١	٧٩,٤	٧٨,٧	٨١,٧	٨١,٢
الواردات السلعية / المدفوعات الجارية						
٣,٣	٤,٩	٣,٢	٥,٩	٨,٦	٧,٥	٧,٩
نسبة تغطية الإحتياطى الدولى للواردات ( عدد الأشهر)						
١٤٣,٠	١٤٢,٨	١٣٤,٦	١٥٦,٣	١٧٨,٢	٢١٠,٧	٢٢٢,٢
المتحصلات الخدمية / المدفوعات الخدمية						
١٥,١	١٦,٧	١٤,٤	١٧,٣	٢٠,٤	١٨,٥	١٦,٧
إيرادات السياحة / المتحصلات الجارية (بدون التحويلات الرسمية)						
٤٦,٨	٤٩,٩	٤٥,١	٤٨,٤	٤٩,٢	٤٤,١	٣٩,٨
إيرادات السياحة / المتحصلات الخدمية						
٥,٥	٦,٠	٣,٩	٤,٣	٤,١	٥,٢	٣,٨
خدمة الدين / المتحصلات الجارية (متضمنة التحويلات الرسمية) <sup>١/</sup>						
١,٢	١,٤	٥,٤	٦,٣	٦,٢	٧,٥	٩,١
الصادرات غير البترولية (نسبة إلى الناتج المحلى الإجمالى) <sup>١/</sup>						
١,٩	٢,١	٨,١	٩,٣	١٠,٨	١٢,٦	١٦,٧
إجمالى المتحصلات الخدمية (نسبة إلى الناتج المحلى الإجمالى) <sup>١/</sup>						
٠,٩	١,٠	٣,٧	٤,٥	٥,٣	٥,٥	٦,٧
ومنها : السياحة (نسبة إلى الناتج المحلى الإجمالى) <sup>٢</sup>						
٠,١-	٠,٨-	٣,١-	٢,٦-	٢,٠-	٢,٣-	٠,٥
ميزان المعاملات الجارية (نسبة إلى الناتج المحلى الإجمالى) <sup>١/</sup>						
٠,٢-	٠,٩-	٤,٤-	٤,١-	١,٥	١,٨-	٣,٣
ميزان المدفوعات (نسبة إلى الناتج المحلى الإجمالى) <sup>١/</sup>						
١٩٨,٤	٢٠٩,٨	٥١,٩	٥٦,٣	٥٨,٢	٥٥,١	٥١,٤
إجمالى الدين الخارجى / المتحصلات الجارية (متضمنة التحويلات الرسمية)						
١,٣	١,٥	١,٠	١,٠	١,١	١,٢	١,٢
مدفوعات الفوائد على الدين الخارجى / المتحصلات الجارية (متضمنة التحويلات الرسمية)						
# ٥١٦,٥	٦٩٢,٦	٤١٠,٩	٦٠٢,٢	٦٩٤,٩	٦٤٠,٤	٨٤٨,٥
نسبة السيولة (%) <sup>١/٣</sup>						

المصدر: البنك المركزى المصرى وحسابات وزارة المالية.  
\* مبدئى.

-- بيان غير متاح.

( ) معدل النمو عن الفترة المقابلة فى العام السابق.

# أرقام معدلة من قبل البنك المركزى المصرى.

١/ تم تقدير قيمة خدمة الدين الخارجى من واقع بيانات ميزان المدفوعات.

٢/ قامت وزارة التخطيط بتقدير قيمة الناتج المحلى الإجمالى لعام ٢٠١٢/٢٠١٢ بنحو ١٧٧٨ مليار جنيه ، مقارنة بناتج محلى إجمالى معدل قدره ١٥٤٢,٣ مليار جنيه لعام ٢٠١١/٢٠١٢.

١/٣ (الإحتياطى الدولى متضمن الذهب و أصول البنوك فى الخارج) / (خدمة الدين + الإلتزامات الخارجية السائلة).

جدول (٤٣): بيانات التجارة الخارجية - الميزان التجارى  
طبقاً للتصنيف الإقتصادي للأمم المتحدة (BEC)

(مليون جنيه)

البند	٢٠٠٨/٢٠٠٧	٢٠٠٩/٢٠٠٨	٢٠١٠/٢٠٠٩	٢٠١١/٢٠١٠	٢٠١٢/٢٠١١*	يوليو - ديسمبر ٢٠١٢/٢٠١١*  يوليو - ديسمبر ٢٠١١/٢٠١٠
الميزان الكلى	١٧٢,٤٧٧-	١٨٧,٢٨٦-	١٦٩,٢٨٢-	١٨٣,٩٣٧-	٢٠٢,٩٥٠-	٧٧,٨٩٨- ١٣٠,٥٢٣-
	(٢٨,١)	(٨,٦)	(٩,٦)-	(٨,٧)	(١٠,٣)	(٦٧,٦)
١١١ سلع غذائية أولية (للصناعة)	١٧,١٨٩-	١٥,٨٧٩-	١٧,٧٧٧-	٢٣,٨٧٨-	٢٨,٦١٨-	١١,٢٤٧- ١٦,٩١٨-
١١٢ سلع غذائية أولية (للإستهلاك)	١,٩٤٩	٢٢٨	١,٠٤٠-	٨٤٣	١,٢٩٩-	٣٨٨- ١,٥٢٥-
١٢١ سلع غذائية مصنعة (للصناعة)	٧,٩٨٥-	٨,٤١٦-	٧,٠٥٣-	١١,٠٤٩-	٢٤,٧٤٥-	١٠,٥٧٦- ٧,١١٤-
١٢٢ سلع غذائية مصنعة (للإستهلاك)	٤,٢٣٢-	٣,٩٣١-	٤,٨٥٥-	٨,٨٩١-	١١,٥٤٩-	٣,٣٨٥- ٧,٥٨٨-
٢١ مستلزمات صناعية أولية	١٥,٥٥١-	١٤,١١٤-	١٥,٧٢٧-	٢١,٩٨٠-	٢٨,٣٦٣-	١٣,٤٧٥- ١٣,٦٦٠-
٢٢ مستلزمات صناعية مصنعة	٦٧,٦٠٠-	٦٢,٤٥٧-	٦٥,١٩٣-	٥٣,٩٢١-	٦٣,٥٦٩-	٢١,١٦٤- ٣٩,٥٠٢-
٣١ وقود وزيوت (خام)	١,١٣٣-	٥,٥٤٨-	٣,٧٥٧-	١٦,٥١١	٢١,٣٩٦	١٠,٧٧٩ ١١,١٧٤
٣٢ وقود مصنع و زيوت اخرى	٤,٦١٣-	٢,٠٦٠-	٦,٦٦٥	٤,١٧٢	٤٥٣-	٤٧٩ ٥,٢٧٦-
٤١ سلع رأسمالية عدا معدات النقل	٢٢,٨٩٣-	٣٢,١٣٥-	١٦,٣٥٢-	٣٧,٥١٥-	٢٥,٤٣٢-	١٢,٦٩٧- ١٧,٨٥١-
٤٢ قطع غيار وأجزاء سلع رأسمالية	٩,٠٠٠-	١١,٣٩٣-	١١,٢٩٢-	١٦,٢٦٢-	١٥,٢٤٦-	٦,٨٧٧- ٨,٧٤٥-
٥١ سيارات الركوب	٧,٨٧٠-	٧,٥٤٣-	٧,٤٦٨-	٧,٣٢٣-	٦,٩٠٠-	٣,١٥٠- ٤,٤٢٤-
٥٢ سيارات اخرى	٦,١٠١-	٥,٢٢٧-	٦,٢٣٥-	٧,٥٥٥-	٦,٠٧٢-	٢,٩١٥- ٤,٤٤٣-
٥٣ قطع غيار وأجزاء لوسائل النقل	٧,٦١٩-	٦,٥٤٦-	٧,٢٠٦-	١٢,٥٢٦-	١١,٥٥٣-	٥,١٨٨- ٧,٨٥٠-
٦١ سلع إستهلاكية معمرة	٥٠-	٩,٦٦٦-	٤,٧٨١-	١,٠٨٤-	٧١٨	٩٨٦ ١,٤٤٣-
٦٢ سلع إستهلاكية نصف معمرة	٣٢٧	٢,٩٦٩	٩١٠-	١,٠٣١	٢,٥٥٠	١,٧٩٢ ٢٢٩-
٦٣ سلع إستهلاكية غير معمرة	٣,٧٤٦-	٥,٧٤٨-	٦,٢٦٨-	٤,٤٣٨-	٣,٧٢٦-	٧٧٠- ٥,٢٦٣-
٧ أخرى	٨٢٨	١٨٢	٣٤-	٧٤-	٩٠-	١٠٣- ١٣٢

المصدر: وزارة المالية - مصلحة الجمارك.

( ) معدل النمو السنوى.

\* بيان مبدئى.

جدول (٤٤): بيانات التجارة الخارجية - الصادرات  
طبقاً للتصنيف الإقتصادي للأمم المتحدة (BEC)

(مليون جنيه)

البند	٢٠٠٨/٢٠٠٧	٢٠٠٩/٢٠٠٨	٢٠١٠/٢٠٠٩	٢٠١١/٢٠١٠	٢٠١٢/٢٠١١*	يوليو - ديسمبر ٢٠١٢/٢٠١١*	يوليو - ديسمبر ٢٠١٣/٢٠١٢*
إجمالي الصادرات	٥٦,٦٣٠	٦٠,٤١٨	٦٩,٦٤٨	١٤٣,٠٨٩	١٥٩,٩٣٩	٨٤,٥١٦	٦٣,٢٤٠
	(٧,٢)	(٦,٧)	(١٥,٣)	(١٠٥,٤)	(١١,٨)		(٢٥,٢)-
١١١ سلع غذائية أولية (للصناعة)	٢٥١	٢١٤	٢٧٥	٧٥٠	٦٦٨	٣٥٤	٢٠٤
١١٢ سلع غذائية أولية (للإستهلاك)	٥,٣٧٩	٢,٤٠٩	١,٧٣٠	٧,٤٤٤	٧,٧١٢	٣,١٥٦	٢,٩٢٨
١٢١ سلع غذائية مصنعة (للصناعة)	٢٣٠	٢٣٥	٤٢٢	١,٥٥٠	١,٦٨٠	٧٤٤	٦١٢
١٢٢ سلع غذائية مصنعة (للإستهلاك)	٢,٩١١	٤,٠٠٠	٢,٩٧٠	٦,٤١٩	٧,٨٧٤	٤,٢٩٦	٢,٢٨٦
٢١ مستلزمات صناعية أولية	١,٦٠٢	٣,٤٠٢	١,٧٩٠	٧,٠١٣	٥,٥٢٠	٢,٢٦٢	٢,٧٣٦
٢٢ مستلزمات صناعية مصنعة	٢٢,١٦٧	٢٦,٨٤٨	٢٦,٣١٤	٥٣,٥٥٠	٦١,٦٨٧	٣٤,٠٠٨	٢٤,٩٠٦
٣١ وقود وزيوت (خام)	٦,٥٩٨	٢٧٩	٦,٦٩٩	٢٠,١٨١	٢٨,٦٠١	١٣,٥٥٤	١٣,٨٠٠
٣٢ وقود مصنع و زيوت اخرى	٧,٤٣٩	١٠,٢١١	٩,٥٥٥	٢٠,٤٥٠	١٨,٦٦٨	١١,١٨٤	٧,٣٥٠
٤١ سلع رأسمالية عدا معدات النقل	١,٣٨٧	٢,٤٥٨	١٣,٢٧٣	٢,٦٥٠	١,٦١٩	٨٧٦	٤٥٦
٤٢ قطع غيار وأجزاء سلع رأسمالية	٤٥٤	١٩٤	٤٥٣	٨٢٥	٩٦٣	٥٤٦	٣٧٢
٥١ سيارات الركوب	٢٦	٣٦	١٨٨	٢٥٠	٤١٥	٦٠	١٨٠
٥٢ سيارات اخرى	٢٢٧	١,٣٢٨	١٥٢	١,٥٠٠	٩٧٥	٥١٦	٢٨٢
٥٣ قطع غيار وأجزاء لوسائل النقل	١٠٤	١٥٧	٥٣٣	١,١١٩	١,٧٧٠	٧٩٨	٣٣٠
٦١ سلع إستهلاكية معمرة	٢,٣٦٦	٥٢٢	٢٦٩	٣,٥٣٨	٤,٧٢٠	٢,٧٧٨	١,٠٤٤
٦٢ سلع إستهلاكية نصف معمرة	٣,٢٧٢	٥,٩١٢	٢,٥١٧	٨,١٢٥	٨,٤٩٤	٤,٦٣٨	٣,٤٩٢
٦٣ سلع إستهلاكية غير معمرة	١,٣٣١	٢,٠٢٠	٢,٤٩٧	٧,٦١٩	٨,٥٣٠	٤,٧٤٠	٢,٠٩٤
٧ أخرى	٨٨٥,٧	١٩٣,٠	١١,٠	١٠٨,٠	٤٢	٦	١٦٨

المصدر: وزارة المالية - مصلحة الجمارك.

( ) معدل النمو عن الفترة المقابلة في العام السابق.

\* بيان مبدئي



جدول (٤٥): بيانات التجارة الخارجية - الواردات  
طبقاً للتصنيف الإقتصادي للأمم المتحدة (BEC)

(مليون جنيه)

يوليو - ديسمبر *٢٠١٣/٢٠١٢		يوليو - ديسمبر *٢٠١٢/٢٠١١					البند
١٩٣,٧٦٣	١٦٢,٤١٤	٣٦٢,٨٨٩	٣٢٧,٠٢٦	٢٣٨,٩٣٠	٢٤٧,٧٠٤	٢٢٩,١٠٧	إجمالي الواردات
(١٩,٣)		(١١,٠)	(٣٦,٩)	(٣,٥)-	(٨,١)	(٢٢,٢)	
١٧,١٢٢	١١,٦٠١	٢٩,٢٨٦	٢٤,٦٢٨	١٨,٠٥٢	١٦,٠٩٣	١٧,٤٤٠	١١١ سلع غذائية أولية (للصناعة)
٤,٤٥٣	٣,٥٤٤	٩,٠١٠	٦,٦٠٠	٢,٧٧٠	٢,١٨١	٣,٤٣١	١١٢ سلع غذائية أولية (للإستهلاك)
٧,٧٢٦	١١,٣٢٠	٢٦,٤٢٥	١٢,٥٩٩	٧,٤٧٥	٨,٦٥١	٨,٢١٥	١٢١ سلع غذائية مصنعة (للصناعة)
٩,٨٧٤	٧,٦٨١	١٩,٤٢٣	١٥,٣١٠	٧,٨٢٥	٧,٩٣١	٧,١٤٣	١٢٢ سلع غذائية مصنعة (للإستهلاك)
١٦,٣٩٦	١٥,٧٣٧	٣٣,٨٨٣	٢٨,٩٩٢	١٧,٥١٧	١٧,٥١٦	١٧,١٥٢	٢١ مستلزمات صناعية أولية
٦٤,٤٠٨	٥٥,١٧٢	١٢٥,٢٥٦	١٠٧,٤٧١	٩١,٥٠٧	٨٩,٣٠٤	٨٩,٧٦٧	٢٢ مستلزمات صناعية مصنعة
٢,٦٢٦	٢,٧٧٥	٧,٢٠٥	٣,٦٧٠	١,٠٤٥٦	٥,٨٢٨	٧,٧٣١	٣١ وقود وزيوت (خام)
١٢,٦٢٦	١٠,٧٠٥	١٩,١٢١	١٦,٢٧٨	٢,٨٩٠	١٢,٢٧١	١٢,٠٥١	٣٢ وقود مصنع و زيوت اخرى
١٨,٣٠٧	١٣,٥٧٣	٢٧,٠٥١	٤٠,١٦٥	٢٩,٦٢٥	٣٤,٥٩٤	٢٤,٢٨٠	٤١ سلع رأسمالية عدا معدات النقل
٩,١١٧	٧,٤٢٣	١٦,٢٠٩	١٧,٠٨٧	١١,٧٤٥	١١,٥٨٨	٩,٤٥٤	٤٢ قطع غيار وأجزاء سلع رأسمالية
٤,٦٠٤	٣,٢١٠	٧,٣١٦	٧,٥٧٣	٧,٦٥٦	٧,٥٨٠	٧,٨٩٦	٥١ سيارات الركوب
٤,٧٢٥	٣,٤٣١	٧,٠٤٧	٩,٠٥٥	٦,٣٨٧	٦,٥٥٥	٦,٣٢٨	٥٢ سيارات اخرى
٨,١٨٠	٥,٩٨٦	١٣,٣٢٣	١٣,٦٤٥	٧,٧٣٩	٦,٧٠٣	٧,٧٢٣	٥٣ قطع غيار وأجزاء لوسائل النقل
٢,٤٨٧	١,٧٩٢	٤,٠٠١	٤,٦٢١	٥,٠٥٠	١٠,١٨٨	٢,٤١٦	٦١ سلع إستهلاكية معمرة
٣,٧٢١	٢,٨٤٦	٥,٩٤٤	٧,٠٩٤	٣,٤٢٧	٢,٩٤٣	٢,٩٤٥	٦٢ سلع إستهلاكية نصف معمرة
٧,٣٥٧	٥,٥١٠	١٢,٢٥٦	١٢,٠٥٧	٨,٧٦٥	٧,٧٦٨	٥,٠٧٦	٦٣ سلع إستهلاكية غير معمرة
٣٦	١٠٩	١٣٣	١٨٢	٤٥	١١	٥٨	٧ أخرى

المصدر: وزارة المالية - مصلحة الجمارك.  
( ) معدل النمو عن الفترة المقابلة فى العام السابق.  
\*بيان مبدئى.

جدول (٤٦): حصيلة الصادرات البترولية

(مليون دولار)

يوليو - سبتمبر *٢٠١٣/٢٠١٢	٢٠١١/٢٠١٠	٢٠١٠/٢٠٠٩	٢٠٠٩/٢٠٠٨	٢٠٠٨/٢٠٠٧	٢٠٠٧/٢٠٠٦	
٣,٣٧٣	١٣,١٢٩	١٢,١٣٦	١٠,٢٥٩	١١,٠٠٥	١٤,٤٧٣	إجمالي الصادرات البترولية
٢,٠٩٧	٧,١١٥	٥,٦٦٢	٤,٤٧٥	٤,٠٠٤	٤,٩١١	البترول الخام
١,٢٧٦	٦,٠١٤	٦,٤٧٤	٥,٧٨٤	٧,٠٠٠	٩,٥٦٢	منتجات بترولية

المصدر: البنك المركزي المصري

\* بيان مبدئي.

جدول (٤٧): أهم مؤشرات قطاع السياحة

يوليو - أكتوبر *٢٠١٣/٢٠١٢	٢٠١٢/٢٠١١	٢٠١١/٢٠١٠	٢٠١٠/٢٠٠٩	٢٠٠٩/٢٠٠٨	٢٠٠٨/٢٠٠٧	
٤,٢٠٩	١٠,٩٥٢	١١,٩٣١	١٣,٧٥٨	١٢,٢٩٣	١٢,٢٩٤	عدد السياح الوافدين (بالألف سائح)
٤٨,٦٣٨	١٣١,٧٦٨	١٢٤,٥٧١	١٣٦,٣٧٠	١٢٣,٣٨٣	١٢٧,٣٧١	عدد الليالي السياحية (بالألف ليلة)
١١,٦	١٢,٠	١٠,٤	٩,٩	١٠,٠	١٠,٤	متوسط عدد الليالي السياحية (للسائح)
<sup>١/</sup> ٢,٦٤٠	٩,٤١٩	١٠,٥٨٩	١١,٥٩١	١٠,٤٨٨	١٠,٨٢٧	الدخل من السياحة (مليون دولار)
--	٧١	٨٥	٨٥	٨٥	٨٥	الدخل من السياحة موزعاً على عدد الليالي السياحية (دولار لكل ليلة)

المصدر: وزارة السياحة.

\* بيان مبدئي.

-- بيان غير متاح.

١/ يعكس الفترة يوليو - سبتمبر ٢٠١٢/٢٠١٣.

جدول (٤٨): حركة الملاحة في قناة السويس

يوليو - ديسمبر *٢٠١٣/٢٠١٢	*٢٠١٢/٢٠١١	٢٠١١/٢٠١٠	٢٠١٠/٢٠٠٩	٢٠٠٩/٢٠٠٨	٢٠٠٨/٢٠٠٧	
٨٦٥٢	١٧٦٦٤	١٨٠٥٠	١٧٥٠٤	١٩٣٥٤	٢١٠٨٠	إجمالي عدد السفن <sup>١/</sup>
٤٦٩	٩٣٩	٨٩٧	٧٨٧	٨١١	٨٩١	صافي حمولة السفن العابرة (مليون طن)
<sup>٢/</sup> ١٢٨٨	٥٢٠٨	٥٠٥٣	٤٥١٧	٤٧٢١	٥١٥٥	إجمالي الحصيلة (مليون دولار)

المصدر: البنك المركزي المصري وهيئة قناة السويس.

\* مبدئي .

١/ تشمل حاويات البترول والسفن الأخرى.

٢/ يعكس الفترة يوليو - سبتمبر ٢٠١٢/٢٠١٣.

جدول (٤٩): الصادرات حسب التوزيع الجغرافي

(مليون دولار)

يوليو - سبتمبر *٢٠١٣/٢٠١٢	٢٠١١/٢٠١٠	٢٠١٠/٢٠٠٩	٢٠٠٩/٢٠٠٨	٢٠٠٨/٢٠٠٧	٢٠٠٧/٢٠٠٦	
٦,٩٤٨	٢٦,٩٧٦	٢٦,٩٩٣	٢٣,٨٧٣	٢٥,١٦٩	٢٩,٣٥٦	جملة الصادرات
٢,٧١٥	١٠,٩٧٥	١١,٤٣٧	٨,٤٨٠	٨,٥٤٤	٩,٨٠٨	الإتحاد الأوروبي
٣٩٨,٥	١,٤١٩	١,٧٠٥	١,٠٧٣	٨٩٩	١,٣٤٣	الدول الأوروبية الأخرى
١,١١٩	٣,٤٣١	٣,٦٠٠	٤,٤٠٩	٦,٤٢٢	٩,٢٧٩	الولايات المتحدة الأمريكية
١,٣٤٦	٥,٣٢٤	٤,٨٦٥	٤,٧٦١	٣,٨٥٢	٣,١٥٦	الدول العربية
١,٠٣٦	٤,٦٢٠	٤,٠٢٦	٣,٤٠٠	٣,١٤٤	٤,٣٦٤	الدول الآسيوية (غير العربية)
١١٢	٤٩٩	٥٤٣	٣٨١	٦٤٠	٧٨٦	الدول الأفريقية (غير العربية)
٤	٢٢	١٥	١٨	١٤	٢١	استراليا
٢١٨	٦٨٥	٨٠٢	١,٣٥١	١,٦٥٤	٥٩٧	دول ومناطق أخرى

المصدر: البنك المركزي المصري.

\* بيان مبدئي.