

القسم الثامن

معاملات القطاع الخارجى

ميزان المدفوعات - ميزان المعاملات الجارية (بيان سنوى)-----	٦٥	جدول (٣٨)
ميزان المدفوعات - ميزان المعاملات الرأسمالية (بيان سنوى)-----	٦٦	جدول (٣٩)
ميزان المدفوعات - ميزان المعاملات الجارية (بيان ربع سنوى)-----	٦٧	جدول (٤٠)
ميزان المدفوعات - ميزان المعاملات الرأسمالية (بيان ربع سنوى)-----	٦٨	جدول (٤١)
مؤشرات قياس أداء معاملات القطاع الخارجى-----	٦٩	جدول (٤٢)
بيانات التجارة الخارجية : الميزان التجارى طبقاً للتصنيف الوظيفى للأمم المتحدة-----	٧٠	جدول (٤٣)
بيانات التجارة الخارجية : الصادرات طبقاً للتصنيف الوظيفى للأمم المتحدة-----	٧١	جدول (٤٤)
بيانات التجارة الخارجية : الواردات طبقاً للتصنيف الوظيفى للأمم المتحدة-----	٧٢	جدول (٤٥)
حصيلة الصادرات البترولية-----	٧٣	جدول (٤٦)
أهم مؤشرات قطاع السياحة-----	٧٣	جدول (٤٧)
حركة الملاحة فى قناة السويس-----	٧٣	جدول (٤٨)
الصادرات حسب التوزيع الجغرافى-----	٧٣	جدول (٤٩)

جدول (٣٨): ميزان المدفوعات - ميزان المعاملات الجارية
بيان سنوى

(مليون دولار)

يوليو-سبتمبر ٢٠١٣/٢٠١٢ *	يوليو-سبتمبر # ٢٠١٢/٢٠١١	٢٠١٢/٢٠١١ *	# ٢٠١١/٢٠١٠	٢٠١٠/٢٠٠٩	٢٠٠٩/٢٠٠٨	٢٠٠٨/٢٠٠٧	
٦,٨٨٠-	٧,٨٢٣-	٣١,٦٩٨-	٢٧,١٠٣-	٢٥,١٢٠-	٢٥,١٧٣-	٢٣,٤١٥-	الميزان التجارى ^{١/}
٦,٩٤٨	٦,٧٦٥	٢٦,٩٧٦	٢٦,٩٩٣	٢٣,٨٧٣	٢٥,١٦٩	٢٩,٣٥٦	الصادرات
٣,٣٧٣	٣,٢٣٤	١٣,١٢٩	١٢,١٣٦	١٠,٢٥٩	١١,٠٠٥	١٤,٤٧٣	بترولى
٣,٥٧٥	٣,٥٣١	١٣,٨٤٧	١٤,٨٥٧	١٣,٦١٥	١٤,١٦٤	١٤,٨٨٣	غير بترولى
١٣,٨٢٨-	١٤,٥٨٨-	٥٨,٦٧٤-	٥٤,٠٩٦-	٤٨,٩٩٣-	٥٠,٣٤٢-	٥٢,٧٧١-	الواردات
٢,٩١٥-	٢,٨٧٣-	١١,٧٧٥-	٩,٢٦٢-	٥,١٦١-	٧,٠٣٢-	٩,٥٦١-	بترولى
١٠,٩١٣-	١١,٧١٥-	٤٦,٨٩٩-	٤٤,٨٣٤-	٤٣,٨٣٢-	٤٣,٣١٠-	٤٣,٢١٠-	غير بترولى
١,٦٩٧	١,٦٢٢	٥,٣٦٢	٧,٨٧٨	١٠,٣٣٩	١٢,٥٠٢	١٤,٩٦٦	الخدمات (صافى)
٥,٦٤٧	٥,٤١١	٢٠,٨٧٢	٢١,٨٧٣	٢٣,٥٦٣	٢٣,٨٠١	٢٧,٢١١	المتحصلات
٢,٢٣٧	٢,٠٧٦	٨,٥٨٥	٨,٠٦٩	٧,٤١٧	٧,٤٨١	٧,٥٦٠	النقل
١,٢٨٨	١,٣٦٠	٥,٢٠٨	٥,٠٥٣	٤,٥١٧	٤,٧٢١	٥,١٥٥	ومنه: قناة السويس
٢,٦٤٠	٢,٧٠٢	٩,٤١٩	١٠,٥٨٩	١١,٥٩١	١٠,٤٨٨	١٠,٨٢٧	السياحة والسفر
٥٧	٥٦	٢٤٦	٤١٩	٨٢٩	١,٩٣٧	٣,٢٨٩	دخل الاستثمار
٨١	١٩	٢٧٦	١١٨	٢١٨	٢٥٣	١٨٨	خدمات حكومية
٦٣٢	٥٥٨	٢,٣٤٦	٢,٦٧٩	٣,٧٠٨	٣,٦٤٣	٥,٣٤٧	متحصلات أخرى
٣,٩٥٠	٣,٧٩٠	١٥,٥١١	١٣,٩٩٥	١٣,٢٢٤	١١,٢٩٩	١٢,٢٤٥	المدفوعات
٤٣٥	٣١٢	١,٣٧٥	١,٣٨٥	١,٢٣٠	١,٤٩٢	١,٦٢٠	النقل
٧٢٤	٦٢٧	٢,٤٩٨	٢,١١٣	٢,٣٢٨	٢,٧٣٩	٢,٨٩٥	السياحة والسفر
١,٦٢٥	١,٧٨٥	٦,٩٤٩	٦,٤٦٨	٥,١٩٤	١,٧٨٣	١,٩٣٠	مدفوعات عن الاستثمار
١٧٦	١٨٧	٥٤٥	٥٥٤	٥٥٤	٦٢١	٦٧٥	ومنه: فوائد مدفوعة
٢١٦	٣٢١	١,١٥٢	١,١٠٦	١,٥٣٥	١,١٨٢	١,٣١٤	المدفوعات الحكومية
٩٥١	٧٤٤	٣,٥٣٨	٢,٩٢٢	٢,٩٣٩	٤,١٠٢	٤,٤٨٦	مدفوعات أخرى
٥,١٨٢-	٦,٢٠٢-	٢٦,٣٣٦-	١٩,٢٢٥-	١٤,٧٨١-	١٢,٦٧١-	٨,٤٤٩-	السلع والخدمات (صافى)
٤,٩٠٣	٤,٠٢٦	١٨,٤٠٨	١٣,١٣٧	١٠,٤٦٣	٨,٢٤٧	٩,٣٣٨	التحويلات (صافى)
٤٠	١٦	٦٣٢	٧٥٣	٩٥٤	٦١٤	٩٦١	التحويلات الرسمية (صافى)
٤,٨٦٣	٤,٠١١	١٧,٧٧٦	١٢,٣٨٤	٩,٥٠٩	٧,٦٣٢	٨,٣٧٧	التحويلات الخاصة (صافى)
٢٧٩-	٢,١٧٥-	٧,٩٢٨-	٦,٠٨٨-	٤,٣١٨-	٤,٤٢٤-	٨٨٨	الميزان الجارى

المصدر: البنك المركزى المصرى.

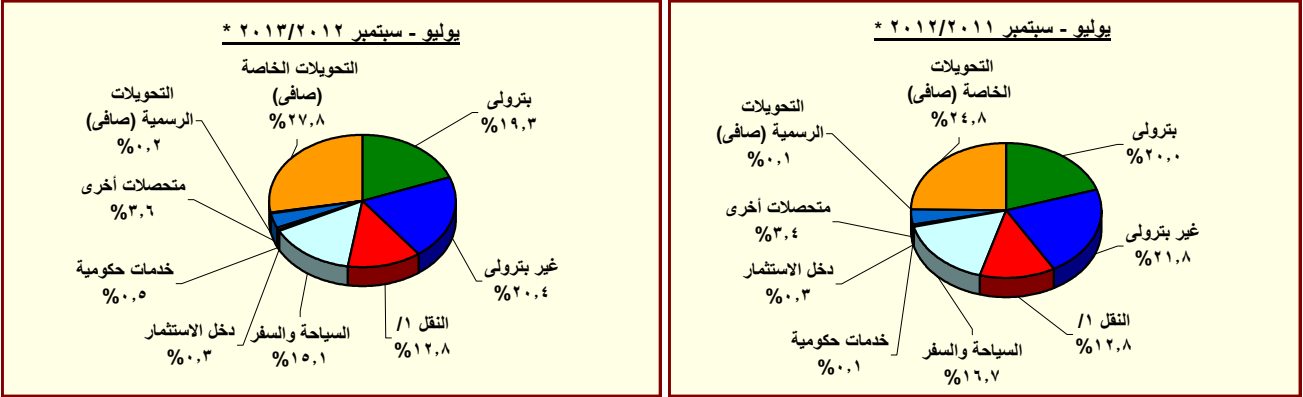
* مبدئى.

أرقام معدلة من قبل البنك المركزى

١/ يتضمن صادرات و واردات المناطق الحرة.

ملحوظة: بيانات التجارة فى هذا الجدول تم تجميعها من مصادر الجهاز المصرفى طبقاً للتدفقات النقدية. و قد تختلف هذه البيانات عن البيانات المجمعة لدى الجهاز المركزى للتعبئة العامة والإحصاء والمبنية على أساس التدفقات السلعية وفقاً لسجلات مصلحة الجمارك .

شكل (٢٣): توزيع متحصلات ميزان المعاملات الجارية



المصدر: البنك المركزى المصرى.

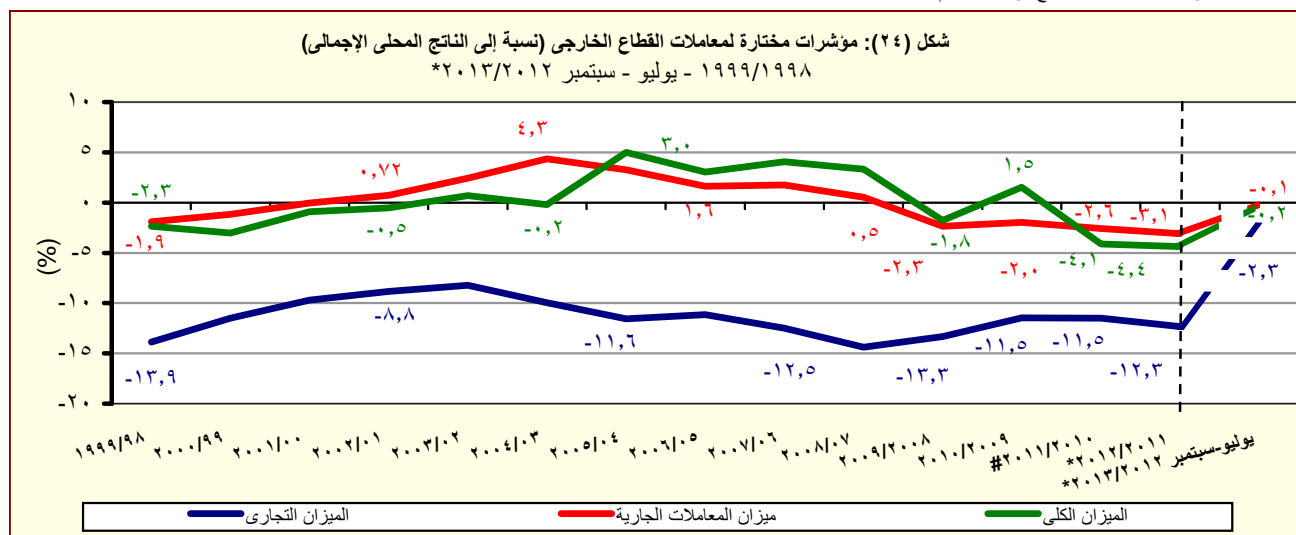
* مبدئى.

١/ يتضمن متحصلات قناة السويس.

بیان سنوی

يوليو - سبتمبر		٢٠١٢/٧-٩ * ٢٠١١/١٠-١٢ # ٢٠١٠/٩-١١ ٢٠٠٩/٨-١٠ ٢٠٠٨/٧-٨					
٤٤٤	٥٠٢	١,٤٠٤-	٤,١٩٩-	٨,٩٨٠	٢,٢٨٥	٧,٥٥٨	ميزان المعاملات الرأسمالية
٣٩-	٢١-	٩٦-	٣٢-	٣٦-	٣-	٢	الحساب الرأسمالي
٤٨٣	٥٢٣	١,٣٠٨-	٤,١٦٦-	٩,٠١٦	٢,٢٨٧	٧,٥٥٥	الحساب المالي
٢٥-	٧٩-	٢٤٩-	٩٥٨-	٩٧٧-	١,٣٤١-	١,١١٣-	تدفقات الاستثمار في الخارج
١٠٨	٤٤٠	٢,٠٧٨	٢,١٨٩	٦,٧٥٨	٨,١١٣	١٣,٢٣٧	تدفقات الاستثمارات المباشرة في مصر (صافي) ^{١/}
١-	٦٣-	١٤٩-	١١٨-	٥٢٢-	٤١١-	٩٦٠-	استثمارات محفظة الأوراق المالية للخارج
٣٢٧-	١,٧٣٠-	٥,٠٢٥-	٢,٥٥١-	٧,٨٧٩	٩,٢١١-	١,٣٧٤-	صافي تدفقات محفظة الأوراق المالية في مصر ^{٢/}
٢٧٦-	٣٢٥-	٨٠	٢١١	١,٣٥٧	١,٠١٣-	٧٧٥	و منها السندات ^{٣/}
٧٢٨	١,٩٥٥	٢,٠٣٧	٢,٧٢٨-	٤,١٢٣-	٥,١٣٦	٢,٢٣٦-	صافي الاستثمارات الأخرى
٤٣٥-	٢٨٧	١٠٢-	١,٥٠١	٣,٠٠٤	١,٢٥٢	١,١٧٨	صافي الاقتراض
٥٠٨-	٤٥٩-	٦٨٣-	٨٢٩-	٨٠	١٢٢	٦٥٨-	القروض المتوسطة وطويلة الأجل
٢٧٢	٣١٣	١,٢٩٠	١,١٤٨	١,٨٣٥	٢,٠١٠	١,٠٠٩	المستخدم
٧٨٠-	٧٧٢-	١,٩٧٣-	١,٩٧٧-	١,٧٥٥-	١,٨٨٩-	١,٦٦٦-	السداد
١-	٤	١٨	٦٣-	١٢	٤٢٩-	١٤٤-	تسهيلات موردين ومشتريين متوسطة الأجل
٩	٢٤	١٠٤	٧٣	١٠٣	٦٠	٢٠	المستخدم
١٠-	٢١-	٨٦-	١٣٦-	٩٢-	٤٨٩-	١٦٤-	السداد
٧٤	٧٤٢	٥٦٣	٢,٣٩٣	٢,٩١٣	١,٥٥٩	١,٩٧٩	صافي تسهيلات موردين ومشتريين قصيرة الأجل
١,٠٠٨	١,٩١٢	١,١٦٣	٣,٤٢٧-	٩,٦٦٩-	٣,٧٤٤	٤,٤٠٣-	أصول أخرى
١٠-	١٦	٢٨	٦٤-	٤١-	٤٩	٤٨-	البنك المركزي المصري
٧٢٣	٢,٤٢١	٤,٣٦٦	١,٦٠٩-	٢,٠٧٣-	٨,٣١٤	٢,٤٨٦-	البنوك الأخرى
٢٩٥	٥٢٥-	٣,٢٣٠-	١,٧٥٤-	٧,٥٥٥-	٤,٦١٩-	١,٨٦٨-	أخرى
١٥٥	٢٤٤-	٩٧٥	٨٠٢-	٢,٥٤٢	١٤٠	٩٨٩	خصوم أخرى
٥٠٣	٤-	٩٩٤	٤٤-	١,١٨٧	٦	٠	البنك المركزي المصري
٣٤٨-	٢٤٠-	١٨-	٧٥٨-	١,٣٥٥	١٣٤	٩٨٩	البنوك الأخرى
٦٨٤-	٦٨٣-	١,٩٤٦-	٥٣٣	١,٣٠٦-	١,٢٣٨-	٣,٠٢٥-	السهم والخطأ (صافي)
٥١٩-	٢,٣٥٦-	١١,٢٧٨-	٩,٧٥٤-	٣,٣٥٦	٣,٣٧٨-	٥,٤٢٠	الميزان الكلي

١٣/ بدءاً من نوفمبر ٢٠٠٣، قام البنك المركزى المصرى بتغيير التئويب الخاص بالسندات الدولارية السيادية (أصدرت فى يوليو ٢٠٠١ بقيمة ١,٥ مليار دولار) لتوضع تحت بند صافى إستثمارات المحافظ فى مصر بدلاً من صافى الإقتراض كما كان متبع فى السابق. قيم السندات عالىة غير متضمنة تلك المملوكة من قبل المؤسسات المقيمة داخل مصر .



* مبدئي.

جدول (٤٠): ميزان المدفوعات - ميزان المعاملات الجارية
بيان ربع سنوى

(مليون دولار)

	٢٠١٢/٢٠١١ *				٢٠١١/٢٠١٠ #				
	الربع الأول	الربع الرابع	الربع الثالث	الربع الثانى	الربع الأول	الربع الثالث #	الربع الثانى #	الربع الأول #	
الميزان التجارى ^{١/}	٦,٨٨٠-	٨,١٧١-	٧,٩٢٩-	٧,٧٧٥-	٧,٨٢٣-	٦,٤٢٩-	٦,١٩١-	٧,٣٤٩-	٧,١٣٤-
الصادرات	٦,٩٤٨	٦,٩٠٧	٦,٤٨٠	٦,٨٢٤	٦,٧٦٥	٨,٠٨١	٦,٢٤٣	٦,٥٦٦	٦,١٠٢
بترولى	٣,٣٧٣	٣,٣٣٠	٣,٠٦٠	٣,٥٠٦	٣,٢٣٤	٣,٨٧٤	٢,٨٣٢	٢,٦٣٦	٢,٧٩٤
غير بترولى	٣,٥٧٥	٣,٥٧٨	٣,٤٢٠	٣,٣١٨	٣,٥٣١	٤,٢٠٧	٣,٤١٢	٣,٩٣٠	٣,٣٠٨
الواردات	١٣,٨٢٨-	١٥,٠٧٨-	١٤,٤٠٩-	١٤,٥٩٩-	١٤,٥٨٨-	١٤,٥١١-	١٢,٤٣٤-	١٣,٩١٥-	١٣,٢٣٦-
بترولى	٢,٩١٥-	٣,٥١٣-	٢,٨٧٧-	٢,٥١٢-	٢,٨٧٣-	٢,٨٦٧-	٢,٣٠١-	١,٩٩٨-	٢,٠٩٦-
غير بترولى	١٠,٩١٣-	١١,٥٦٥-	١١,٥٣٣-	١٢,٠٨٦-	١١,٧١٥-	١١,٦٤٤-	١٠,١٣٤-	١١,٩١٧-	١١,١٤٠-
الخدمات (صافى)	١,٦٩٧	١,٥٦٤	٦٧٥	١,٥٠١	١,٦٢٢	١,٠٣٠	١,٢٦٥	٢,٩٦١	٢,٦٢٣
المتحصلات	٥,٦٤٧	٥,٢٦٥	٤,٩٧٥	٥,٢٢١	٥,٤١١	٤,٦١٣	٤,٢١٢	٦,٣٥٢	٦,٦٩٥
النقل	٢,٢٣٧	٢,١٤١	٢,١٤٤	٢,٢٢٤	٢,٠٧٦	٢,٠٥١	١,٨٤٨	٢,١٥٥	٢,٠١٥
ومنه : قناة السويس	١,٢٨٨	١,٢٧٩	١,٢٤٦	١,٣٢٣	١,٣٦٠	١,٣١٦	١,٢٣٠	١,٢٥٤	١,٢٥٤
السياحة والسفر	٢,٦٤٠	٢,٣٣٥	٢,٠٢٣	٢,٣٦٠	٢,٧٠٢	١,٨٥٤	١,٧٩٢	٣,٢٩٠	٣,٦٥٣
دخل الاستثمار	٥٧	٨١	٥٥	٥٤	٥٦	١٢٢	٨٥	١٢٩	٨٢
خدمات حكومية	٨١	٨١	١٣٥	٤٢	١٩	٢٨	٢٠	٥٤	١٥
متحصلات أخرى	٦٣٢	٦٢٨	٦١٨	٥٤١	٥٥٨	٥٥٨	٤٦٦	٧٢٤	٩٣١
المدفوعات	٣,٩٥٠	٣,٧٠١	٤,٣٠٠	٣,٧٢٠	٣,٧٩٠	٣,٥٨٣	٢,٩٤٨	٣,٣٩١	٤,٠٧٣
النقل	٤٣٥	٤٢٠	٣٥٧	٢٨٦	٣١٢	٣٢٣	٢٢٤	٤٥٩	٣٨٠
السياحة والسفر	٧٢٤	٥٨٦	٥٩٤	٦٩١	٦٢٧	٤٩٣	٣٩٢	٥٩٦	٦٣٢
مدفوعات عن الاستثمار	١,٦٢٥	١,٦٣٠	٢,١١٤	١,٤١٩	١,٧٨٥	١,٨٥٦	١,٥٧٤	١,١٣٤	١,٩٠٤
ومنه : فوائد مدفوعة	١٧٦	٩٩	١٧٧	٨٢	١٨٧	٩١	١٨٣	٩٥	١٨٤
المدفوعات الحكومية	٢١٦	٢٣٦	٢٨٥	٣١٠	٣٢١	١٤٥	١٦٥	٢٩٢	٥٠٤
مدفوعات أخرى	٩٥١	٨٢٩	٩٥٠	١,٠١٤	٧٤٤	٧٦٧	٥٩٣	٩١٠	٦٥٢
السلع والخدمات (صافى)	٥,١٨٢-	٦,٦٠٧-	٧,٢٥٣-	٦,٢٧٤-	٦,٢٠٢-	٥,٤٠٠-	٤,٩٢٧-	٤,٣٨٨-	٤,٥١١-
التحويلات (صافى)	٤,٩٠٣	٥,٠٧١	٤,٩١٥	٤,٣٩٥	٤,٠٢٦	٣,٩٧١	٢,٨٢٩	٣,١٣٢	٣,٢٠٥
التحويلات الرسمية (صافى)	٤٠	٦٦	٤٤	٥٠٧	١٦	٥٣٢	٥٤	١٩	١٤٨
التحويلات الخاصة (صافى)	٤,٨٦٣	٥,٠٠٦	٤,٨٧١	٣,٨٨٩	٤,٠١١	٣,٤٣٩	٢,٧٧٥	٣,١١٣	٣,٠٥٧
الميزان الجارى	٢٧٩-	١,٥٣٦-	٢,٣٣٩-	١,٨٧٩-	٢,١٧٥-	١,٤٢٩-	٢,٠٩٨-	١,٢٥٥-	١,٣٠٦-

المصدر: البنك المركزى المصرى.

* مبدئى.

أرقام معدلة.

١ / يتضمن صادرات و واردات المناطق الحرة.

ملحوظة : بيانات التجارة فى هذا الجدول تم تجميعها من مصادر الجهاز المصرفى طبقاً للتدفقات النقدية. و قد تختلف هذه البيانات عن البيانات المجمعة لدى الجهاز المركزى للتعبئة العامة والإحصاء والمبنية على أساس التدفقات السلعية وفقاً لسجلات مصلحة الجمارك .

جدول (٤١): ميزان المدفوعات (تابع) - ميزان المعاملات الرأسمالية
بيان ربع سنوى

(مليون دولار)

	٢٠١٢/٢٠١١ *				# ٢٠١٠/٢٠١١				
	الربع الاول	الربع الثانى	الربع الثالث	الربع الرابع	الربع الاول	الربع الثانى	الربع الثالث	الربع الرابع	
ميزان المعاملات الرأسمالية	١٠١٩٢	٢٠٠٦٧	-٤٠٤٩٧	-٢٠٩٦١	٥٠٢	-٢٠٩١٤	-١٠٢٥٧	٢٠٢٦٥	٤٤٤
الحساب الرأسمالى	-٧,٩	-١١,٥	-٤,٨	-٨,١	-٢٠,٥	-١١,٨	-٤٦,٥	-١٧,٢	-٣٨,٦
الحساب المالى	١٠٢٠٠	٢٠٠٧٩	-٤٠٤٩٢	-٢٠٩٥٢	٥٢٣	-٢٠٩٠٢	-١٠٢١٠	٢٠٢٨٢	٤٨٣
تدفقات الاستثمار فى الخارج	-٢٨٤	-١٥٠	-٢٩٥	-٢٢٩	-٧٩	-٢٣	-٧٦	-٧٢	-٢٥
تدفقات الاستثمارات المباشرة فى مصر	١٠٥٩٧	٦٥٦	-١٦٤	٩٩	٤٤٠	-٨٥٨	٦٣٦	١٠٨٦١	١٠٨
(صافى) ^{١/}	-٥٨	٥	-٦٠	-٥	-٦٣	-٩٣	-٦	١٣	-١
استثمارات محفظة الأوراق المالية للخارج	٥٠٩٠٠	-١٠٣٢٩	-٥٠٥٤٠	-١٠٥٨٢	-١٠٧٣٠	-١٠٥٧٩	-١٠٢٦٠	-٤٥٦	-٣٢٧
صافى تدفقات محفظة الأوراق المالية فى مصر	٧٢٣	-١٠٠	-٢٧٩	-١٣٣	-٣٢٥	-٥١	-٢١	٤٧٦	-٢٧٦
و منها السندات ^{٢/}	-٥٠٩٥٦	٢٠٨٩٧	١٠٥٦٦	-١٠٢٣٦	١٠٩٥٥	-٣٤٩	-٥٠٥	٩٣٧	٧٢٨
صافى الاقتراض	-٤	٩٢٣	٣٨	٥٤٤	٢٨٧	٢٨٣	-٢٩٤	-٣٧٧	-٤٣٥
القروض المتوسطة وطويلة الأجل	-٤٧١	١٥٠	-٥٣٤	٢٦	-٤٥٩	٣١٣	-٤٧٨	-٥٩	-٥٠٨
المستخدم	٢٦٦	٤٤٣	١٨٧	٢٥٢	٣١٣	٥١٨	٣٠٠	١٥٩	٢٧٢
السداد	-٧٣٧	-٢٩٤	-٧٢١	-٢٢٦	-٧٧٢	-٢٠٥	-٧٧٩	-٢١٧	-٧٨٠
تسهيلات موردين ومشتريين متوسطة الأجل	-١١	٤	-٣٤	-٢١	٤	٠	١٧	-٢	-١
المستخدم	١٣,٧	٣٠,٢	٢١,٢	٧,٤	٢٤,٣	٢٤,٦	٣١,٧	٢٣,٨	٩,٢
السداد	-٢٥	-٢٧	-٥٥	-٢٩	-٢١	-٢٥	-١٥	-٢٦	-١٠
صافى تسهيلات موردين ومشتريين قصيرة الأجل	٤٧٨	٧٧٠	٦٠٦	٥٣٩	٧٤٢	-٣٠	١٦٨	-٣١٦	٧٤
أصول أخرى	-٦٠٥٥٨	١٠٧٦٢	٢٠٢٨١	-٩١٢	١٠٩١٢	-٤٠٥	٦	-٣٥٠	١٠٠٠٨
البنك المركزى المصرى	-٢٢	٠	-٦	-٣٧	١٦	٨	-٢,٨	٨	-١٠
البنوك الأخرى	-٦٠٣٢٤	٢٠٥١٣	٢٠٦٥٨	-٤٥٦	٢٠٤٢١	٣٧٦	٢٥١	١٠٣١٧	٧٢٣
أخرى	-٢١٢	-٧٥٢	-٣٧١	-٤١٩	-٥٢٥	-٧٨٩	-٢٤٢	-١٠٦٧٤	٢٩٥
خصوم أخرى	٦٠٦	٢١٣	-٧٥٣	-٨٦٧	-٢٤٤	-٢٢٧	-٢١٧	١٠٦٦٤	١٥٥
البنك المركزى المصرى	٠	٦	-١٦	-٣٤	-٤	-٢	٢	٩٩٨	٥٠٣
البنوك الأخرى	٦٠٦	٢٠٦	-٧٣٧	-٨٣٣	-٢٤٠	-٢٢٥	-٢١٩	٦٦٦	-٣٤٨
السهو والخطأ (صافى)	١٢٩	-٢٥٥	٥٢٤	١٣٥	-٦٨٣	-٨٥٧	٤٣٠	-٨٣٦	-٦٨٤
الميزان الكلى	١٥	٥٥٧	-٦٠٧١	-٤٠٢٥٥	-٢٠٣٥٦	-٥٠٦٤٩	-٣٠١٦٥	-١٠٨	-٥١٩

المصدر: البنك المركزى المصرى.

* مبدئى.

أرقام معدلة. جدير بالذكر أن البيانات الخاصة بالربع الرابع من عام ٢٠١١/٢٠١٠ تحت المراجعة.

١/ تتضمن الإستثمارات الأجنبية المباشرة فى قطاع البترول منذ الربع الأول من ٢٠٠٥/٠٤.

٢/ بدءاً من نوفمبر ٢٠٠٣، قام البنك المركزى المصرى بتغيير التوبيل الخاص بالسندات الدلارية السيادية (أصدرت فى يوليو ٢٠٠١ بقيمة ١,٥ مليار دولار) لتوضع تحت بند إستثمارات المحافظ فى مصر بدلاً من صافى الاقتراض كما كان متبع فى السابق. قيم السندات عاليه غير متضمنة تلك المملوكة من قبل المؤسسات المقيمة داخل مصر.

جدول (٤٢): مؤشرات قياس أداء معاملات القطاع الخارجى

يوليو-سبتمبر		*٢٠١٢/٢٠١١ #٢٠١١/٢٠١٠ ٢٠١٠/٢٠٠٩ ٢٠٠٩/٢٠٠٨ ٢٠٠٨/٢٠٠٧				
١٧,٤٩٩	١٦,٢٠٢	٦٦,٢٥٦	٦٢,٠٠٢	٥٧,٨٩٩	٥٧,٢١٧	٦٥,٩٠٤
(٨,٠)	(١,٢)	(٦,٩)	(٧,١)	(١,٢)	(١٣,٢)-	(٣٣,٠)
١٧,٤٥٨	١٦,١٨٦	٦٥,٦٢٤	٦١,٢٥٠	٥٦,٩٤٥	٥٦,٦٠٣	٦٤,٩٤٤
(٧,٩)	(٢,١)	(٧,١)	(٧,٦)	(٠,٦)	(١٢,٨)-	(٣٣,٣)
١٧,٧٧٨	١٨,٣٧٧	٧٤,١٨٤	٦٨,٠٩٠	٦٢,٢١٧	٦١,٦٤١	٦٥,٠١٦
(٣,٣)-	(٦,٢)	(٩,٠)	(٩,٤)	(٠,٩)	(٥,٢)-	(٣٧,٦)
(نسبة مئوية، إلا إذا ذكر خلاف ذلك)						
المتحصلات الجارية / المدفوعات الجارية						
٩٨,٢	٨٨,١	٨٨,٥	٩٠,٠	٩١,٥	٩١,٨	٩٩,٩
بدون التحويلات الرسمية						
٩٨,٤	٨٨,٢	٨٩,٣	٩١,١	٩٣,١	٩٢,٨	١٠١,٤
شاملة التحويلات الرسمية						
٥٠,٢	٤٦,٤	٤٦,٠	٤٩,٩	٤٨,٧	٥٠,٠	٥٥,٦
الصادرات السلعية / الواردات السلعية						
٣٩,٨	٤١,٨	٤١,١	٤٤,١	٤١,٩	٤٤,٥	٤٥,٢
الصادرات السلعية / المتحصلات الجارية (بدون التحويلات الرسمية)						
٢٠,٥	٢١,٨	٢١,١	٢٤,٣	٢٣,٩	٢٥,٠	٢٢,٩
الصادرات غير البترولية / المتحصلات الجارية (بدون التحويلات الرسمية)						
٧٧,٨	٧٩,٤	٧٩,١	٧٩,٤	٧٨,٧	٨١,٧	٨١,٢
الواردات السلعية / المدفوعات الجارية						
٣,٣	٤,٩	٣,٢	٥,٩	٨,٦	٧,٥	٧,٩
نسبة تغطية الإحتياطي الدولي للواردات (عدد الأشهر)						
١٤٣,٠	١٤٢,٨	١٣٤,٦	١٥٦,٣	١٧٨,٢	٢١٠,٧	٢٢٢,٢
المتحصلات الخدمية / المدفوعات الخدمية						
١٥,١	١٦,٧	١٤,٤	١٧,٣	٢٠,٤	١٨,٥	١٦,٧
إيرادات السياحة / المتحصلات الجارية (بدون التحويلات الرسمية)						
٤٦,٨	٤٩,٩	٤٥,١	٤٨,٤	٤٩,٢	٤٤,١	٣٩,٨
إيرادات السياحة / المتحصلات الخدمية						
٥,٥	٦,٠	٣,٩	٤,٣	٤,١	٥,٢	٣,٨
خدمة الدين / المتحصلات الجارية (متضمنة التحويلات الرسمية) ^{١/}						
١,٢	١,٤	٥,٤	٦,٣	٦,٢	٧,٥	٩,١
الصادرات غير البترولية (نسبة إلى الناتج المحلي الإجمالي) ^{١/}						
١,٩	٢,١	٨,١	٩,٣	١٠,٨	١٢,٦	١٦,٧
إجمالي المتحصلات الخدمية (نسبة إلى الناتج المحلي الإجمالي) ^{١/}						
٠,٩	١,٠	٣,٧	٤,٥	٥,٣	٥,٥	٦,٧
ومنها : السياحة (نسبة إلى الناتج المحلي الإجمالي) ^{١/}						
٠,١-	٠,٨-	٣,١-	٢,٦-	٢,٠-	٢,٣-	٠,٥
ميزان المعاملات الجارية (نسبة إلى الناتج المحلي الإجمالي) ^{١/}						
٠,٢-	٠,٩-	٤,٤-	٤,١-	١,٥	١,٨-	٣,٣
ميزان المدفوعات (نسبة إلى الناتج المحلي الإجمالي) ^{١/}						
١٩٨,٤	٢٠٩,٨	٥١,٩	٥٦,٣	٥٨,٢	٥٥,١	٥١,٤
إجمالي الدين الخارجي / المتحصلات الجارية (متضمنة التحويلات الرسمية)						
١,٣	١,٥	١,٠	١,٠	١,١	١,٢	١,٢
مدفوعات الفوائد على الدين الخارجي / المتحصلات الجارية (متضمنة التحويلات الرسمية)						
٥١٦,٥	٦٩٢,٦	٤١٠,٩	٦٠٢,٢	٦٩٤,٩	٦٤٠,٤	٨٤٨,٥
نسبة السيولة (%) ^{١/}						

المصدر: البنك المركزي المصري وحسابات وزارة المالية.

* مبدئی.

-- بیان غیر متاح.

() معدل النمو عن الفترة المقابلة في العام السابق.

أرقام معدلة من قبل البنك المركزى المصرى.

١/ تم تقدير قيمة خدمة الدين الخارجى من واقع بيانات ميزان المدفوعات.

٢/ قامت وزارة التخطيط بتقدير قيمة الناتج المحلي الإجمالي لعام ٢٠١٣/٢٠١٢ بنحو ١٧٧٨ مليار جنيه، مقارنةً بناتج محلي إجمالي معدل قدره ١٥٤٢,٣ مليار جنيه لعام ٢٠١٢/٢٠١١.

٣ / الإحتياطي الدولي متضمن الذهب و أصول البنوك في الخارج) / (خدمة الدين + الإلتزامات الخارجية السائلة).

جدول (٤٣): بيانات التجارة الخارجية - الميزان التجارى
طبقاً للتصنيف الإقتصادى للأمم المتحدة (BEC)

(مليون جنيه)

يوليو - يناير ٢٠١٢/٢٠١١ * ٢٠١٣/٢٠١٢		٢٠١٢/٢٠١١*	٢٠١١/٢٠١٠	٢٠١٠/٢٠٠٩	٢٠٠٩/٢٠٠٨	٢٠٠٨/٢٠٠٧	البند
١٥٦,٣٣٠-	١٠٠,٣٤٢-	٢٠٢,٩٥٠-	١٨٣,٩٣٧-	١٦٩,٢٨٢-	١٨٧,٢٨٦-	١٧٢,٤٧٧-	الميزان الكلى
(٥٥,٨)		(١٠,٣)	(٨,٧)	(٩,٦)-	(٨,٦)	(٢٨,١)	
٢٠,٠١٠-	١٥,٦١٢-	٢٨,٦١٨-	٢٣,٨٧٨-	١٧,٧٧٧-	١٥,٨٧٩-	١٧,١٨٩-	١١١ سلع غذائية أولية (للصناعة)
١,٣٨٥-	٨٩٤-	١,٢٩٩-	٨٤٣	١,٠٤٠-	٢٢٨	١,٩٤٩	١١٢ سلع غذائية أولية (للإستهلاك)
٧,٩٧٥-	١٤,٠٠٤-	٢٤,٧٤٥-	١١,٠٤٩-	٧,٠٥٣-	٨,٤١٦-	٧,٩٨٥-	١٢١ سلع غذائية مصنعة (للصناعة)
٨,٤٥٠-	٥,٣١٢-	١١,٥٤٩-	٨,٨٩١-	٤,٨٥٥-	٣,٩٣١-	٤,٢٣٢-	١٢٢ سلع غذائية مصنعة (للإستهلاك)
١٦,١١٨-	١٧,٧٤٧-	٢٨,٣٦٣-	٢١,٩٨٠-	١٥,٧٢٧-	١٤,١١٤-	١٥,٥٥١-	٢١ مستلزمات صناعية أولية
٤٧,١٩٣-	٢٧,٥٨٨-	٦٣,٥٦٩-	٥٣,٩٢١-	٦٥,١٩٣-	٦٢,٤٥٧-	٦٧,٦٠٠-	٢٢ مستلزمات صناعية مصنعة
١١,٣٦٩	١٢,١٥٦	٢١,٣٩٦	١٦,٥١١	٣,٧٥٧-	٥,٥٤٨-	١,١٣٣-	٣١ وقود وزيوت (خام)
٦,٦٦٧-	٤٩-	٤٥٣-	٤,١٧٢	٦,٦٦٥	٢,٠٦٠-	٤,٦١٣-	٣٢ وقود مصنع و زيوت اخرى
٢٢,٢٢٩-	١٢,٦٠٧-	٢٥,٤٣٢-	٣٧,٥١٥-	١٦,٣٥٢-	٣٢,١٣٥-	٢٢,٨٩٣-	٤١ سلع رأسمالية عدا معدات النقل
١٠,٥٦٧-	٧,٩٩٠-	١٥,٢٤٦-	١٦,٢٦٢-	١١,٢٩٢-	١١,٣٩٣-	٩,٠٠٠-	٤٢ قطع غيار وأجزاء سلع رأسمالية
٥,٣٤٩-	٣,٤٧٦-	٦,٩٠٠-	٧,٣٢٣-	٧,٤٦٨-	٧,٥٤٣-	٧,٨٧٠-	٥١ سيارات الركوب
٥,٠٤٦-	٣,٠٥٩-	٦,٠٧٢-	٧,٥٥٥-	٦,٢٣٥-	٥,٢٢٧-	٦,١٠١-	٥٢ سيارات اخرى
٩,٢٤٠-	٦,٣٧٥-	١١,٥٥٣-	١٢,٥٢٦-	٧,٢٠٦-	٦,٥٤٦-	٧,٦١٩-	٥٣ قطع غيار وأجزاء لوسائل النقل
١,٥٨٧-	١,٢٧٥	٧١٨	١,٠٨٤-	٤,٧٨١-	٩,٦٦٦-	٥٠-	٦١ سلع إستهلاكية معمرة
٨٠-	٢,٠٥٩	٢,٥٥٠	١,٠٣١	٩١٠-	٢,٩٦٩	٣٢٧	٦٢ سلع إستهلاكية نصف معمرة
٥,٩٣٢-	١,٠١٧-	٣,٧٢٦-	٤,٤٣٨-	٦,٢٦٨-	٥,٧٤٨-	٣,٧٤٦-	٦٣ سلع إستهلاكية غير معمرة
١٣١	١٠٣-	٩٠-	٧٤-	٣٤-	١٨٢	٨٢٨	٧ أخرى

المصدر: وزارة المالية - مصلحة الجمارك.

() معدل النمو السنوى.

* بيان مبدئى.

جدول (٤٤): بيانات التجارة الخارجية - الصادرات طبقاً للتصنيف الإقتصادي للأمم المتحدة (BEC)

(مليون جنيه)

يوليو - يناير يوليو - يناير ٢٠١٣/٢٠١٢ * ٢٠١٢/٢٠١١		٢٠١٢/٢٠١١	٢٠١١/٢٠١٠	٢٠١٠/٢٠٠٩	٢٠٠٩/٢٠٠٨	٢٠٠٨/٢٠٠٧	النبد
٧٧,٢٥٨	٩٨,٢٩٨	١٥٩,٩٣٩	١٤٣,٠٨٩	٦٩,٦٤٨	٦٠,٤١٨	٥٦,٦٣٠	إجمالي الصادرات
(٢١,٤)-		(١١,٨)	(١٠٥,٤)	(١٥,٣)	(٦,٧)	(٧,٢)	
٢٦٠	٤٢٦	٦٦٨	٧٥٠	٢٧٥	٢١٤	٢٥١	١١١ سلع غذائية أولية (للصناعة)
٣,٩١٢	٣,٩٦٦	٧,٧١٢	٧,٤٤٤	١,٧٣٠	٢,٤٠٩	٥,٣٧٩	١١٢ سلع غذائية أولية (للإستهلاك)
٧٦٩	٨٧٦	١,٦٨٠	١,٥٥٠	٤٢٢	٢٣٥	٢٣٠	١٢١ سلع غذائية مصنعة (للصناعة)
٣,٢٨٠	٤,٩٩٢	٧,٨٧٤	٦,٤١٩	٢,٩٧٠	٤,٠٠٠	٢,٩١١	١٢٢ سلع غذائية مصنعة (للإستهلاك)
٣,٢٨٦	٢,٩٤٠	٥,٥٢٠	٧,٠١٣	١,٧٩٠	٣,٤٠٢	١,٦٠٢	٢١ مستلزمات صناعية أولية
٣٠,٧٠٢	٣٨,٨٠٨	٦١,٦٨٧	٥٣,٥٥٠	٢٦,٣١٤	٢٦,٨٤٨	٢٢,١٦٧	٢٢ مستلزمات صناعية مصنعة
١٥,٢٢٧	١٦,٧١٠	٢٨,٦٠١	٢٠,١٨١	٦,٦٩٩	٢٧٩	٦,٥٩٨	٣١ وقود وزيتوت (خام)
٩,٠٩٥	١٢,٤٣٨	١٨,٦٦٨	٢٠,٤٥٠	٩,٥٥٥	١٠,٢١١	٧,٤٣٩	٣٢ وقود مصنع و زيتوت اخرى
٦١٤	١,٠٨٠	١,٦١٩	٢,٦٥٠	١٣,٢٧٣	٢,٤٥٨	١,٣٨٧	٤١ سلع رأسمالية عدا معدات النقل
٤٤٦	٦١٨	٩٦٣	٨٢٥	٤٥٣	١٩٤	٤٥٤	٤٢ قطع غيار وأجزاء سلع رأسمالية
١٨٦	٩٠	٤١٥	٢٥٠	١٨٨	٣٦	٢٦	٥١ سيارات الركوب
٣٢٩	٦١٢	٩٧٥	١,٥٠٠	١٥٢	١,٣٢٨	٢٢٧	٥٢ سيارات اخرى
٤٤٠	٩٣٠	١,٧٧٠	١,١١٩	٥٣٣	١٥٧	١٠٤	٥٣ قطع غيار وأجزاء لوسائل النقل
١,٤٧٦	٣,١٥٦	٤,٧٢٠	٣,٥٣٨	٢٦٩	٥٢٢	٢,٣٦٦	٦١ سلع إستهلاكية معمرة
٤,٣٧١	٥,٢٨٦	٨,٤٩٤	٨,١٢٥	٢,٥١٧	٥,٩١٢	٣,٢٧٢	٦٢ سلع إستهلاكية نصف معمرة
٢,٦٩١	٥,٣٦٤	٨,٥٣٠	٧,٦١٩	٢,٤٩٧	٢,٠٢٠	١,٣٣١	٦٣ سلع إستهلاكية غير معمرة
١٧٤	٦	٤٢	١٠٨,٠	١١,٠	١٩٣,٠	٨٨٥,٧	٧ أخرى

المصدر: وزارة المالية - مصلحة الجمارك.

() معدل النمو عن الفترة المقابلة في العام السابق.

* بيان مبدئي

جدول (٤٥): بيانات التجارة الخارجية - الواردات
طبقاً للتصنيف الإقتصادي للأمم المتحدة (BEC)

(مليون جنيه)

البند	٢٠٠٨/٢٠٠٧ ٢٠٠٩/٢٠٠٨ ٢٠١٠/٢٠٠٩ ٢٠١١/٢٠١٠ ٢٠١٢/٢٠١١ *٢٠١٣/٢٠١٢					
	يوليو - يناير *٢٠١٣/٢٠١٢	يوليو - يناير *٢٠١٢/٢٠١١				
إجمالي الواردات	٢٢٩,١٠٧	٢٤٧,٧٠٤	٢٣٨,٩٣٠	٣٢٧,٠٢٦	٣٦٢,٨٨٩	٢٣٣,٥٨٨
	(٢٢,٢)	(٨,١)	(٣,٥)-	(٣٦,٩)	(١١,٠)	(١٧,٦)
١١١ سلع غذائية أولية (للصناعة)	١٧,٤٤٠	١٦,٠٩٣	١٨,٠٥٢	٢٤,٦٢٨	٢٩,٢٨٦	٢٠,٢٧١
١١٢ سلع غذائية أولية (للإستهلاك)	٣,٤٣١	٢,١٨١	٢,٧٧٠	٦,٦٠٠	٩,٠١٠	٥,٢٩٧
١٢١ سلع غذائية مصنعة (للصناعة)	٨,٢١٥	٨,٦٥١	٧,٤٧٥	١٢,٥٩٩	٢٦,٤٢٥	٨,٧٤٤
١٢٢ سلع غذائية مصنعة (للإستهلاك)	٧,١٤٣	٧,٩٣١	٧,٨٢٥	١٥,٣١٠	١٩,٤٢٣	١١,٧٣٠
٢١ مستلزمات صناعية أولية	١٧,١٥٢	١٧,٥١٦	١٧,٥١٧	٢٨,٩٩٢	٣٣,٨٨٣	١٩,٤٠٤
٢٢ مستلزمات صناعية مصنعة	٨٩,٧٦٧	٨٩,٣٠٤	٩١,٥٠٧	١٠٧,٤٧١	١٢٥,٢٥٦	٧٧,٨٩٥
٣١ وقود وزيت (خام)	٧,٧٣١	٥,٨٢٨	١٠,٤٥٦	٣,٦٧٠	٧,٢٠٥	٣,٨٥٩
٣٢ وقود مصنع و زيوت اخرى	١٢,٠٥١	١٢,٢٧١	٢,٨٩٠	١٦,٢٧٨	١٩,١٢١	١٥,٧٦٢
٤١ سلع رأسمالية عدا معدات النقل	٢٤,٢٨٠	٣٤,٥٩٤	٢٩,٦٢٥	٤٠,١٦٥	٢٧,٠٥١	٢٢,٨٤٣
٤٢ قطع غيار وأجزاء سلع رأسمالية	٩,٤٥٤	١١,٥٨٨	١١,٧٤٥	١٧,٠٨٧	١٦,٢٠٩	١١,٠١٣
٥١ سيارات الركوب	٧,٨٩٦	٧,٥٨٠	٧,٦٥٦	٧,٥٧٣	٧,٣١٦	٥,٥٣٥
٥٢ سيارات اخرى	٦,٣٢٨	٦,٥٥٥	٦,٣٨٧	٩,٠٥٥	٧,٠٤٧	٥,٣٧٥
٥٣ قطع غيار وأجزاء لوسائل النقل	٧,٧٢٣	٦,٧٠٣	٧,٧٣٩	١٣,٦٤٥	١٣,٣٢٣	٩,٦٨٠
٦١ سلع إستهلاكية معمرة	٢,٤١٦	١٠,١٨٨	٥,٠٥٠	٤,٦٢١	٤,٠٠١	٣,٠٦٣
٦٢ سلع إستهلاكية نصف معمرة	٢,٩٤٥	٢,٩٤٣	٣,٤٢٧	٧,٠٩٤	٥,٩٤٤	٤,٤٥١
٦٣ سلع إستهلاكية غير معمرة	٥,٠٧٦	٧,٧٦٨	٨,٧٦٥	١٢,٠٥٧	١٢,٢٥٦	٨,٦٢٣
٧ أخرى	٥٨	١١	٤٥	١٨٢	١٣٣	٤٣

المصدر: وزارة المالية - مصلحة الجمارك.
() معدل النمو عن الفترة المقابلة في العام السابق.
*بيان مبدئي.

جدول (٤٦): حصيلة الصادرات البترولية

(مليون دولار)

يوليو - سبتمبر *٢٠١٣/٢٠١٢	٢٠١١/٢٠١٠	٢٠١٠/٢٠٠٩	٢٠٠٩/٢٠٠٨	٢٠٠٨/٢٠٠٧	٢٠٠٧/٢٠٠٦	
٣,٣٧٣	١٣,١٢٩	١٢,١٣٦	١٠,٢٥٩	١١,٠٠٥	١٤,٤٧٣	إجمالي الصادرات البترولية
٢,٠٩٧	٧,١١٥	٥,٦٦٢	٤,٤٧٥	٤,٠٠٤	٤,٩١١	البترول الخام
١,٢٧٦	٦,٠١٤	٦,٤٧٤	٥,٧٨٤	٧,٠٠٠	٩,٥٦٢	منتجات بترولية

المصدر: البنك المركزى المصرى

* بيان مبدئى.

جدول (٤٧): أهم مؤشرات قطاع السياحة

يوليو - نوفمبر *٢٠١٣/٢٠١٢	*٢٠١٢/٢٠١١	٢٠١١/٢٠١٠	٢٠١٠/٢٠٠٩	٢٠٠٩/٢٠٠٨	٢٠٠٨/٢٠٠٧	
٥,٣١٢	١٠,٩٥٢	١١,٩٣١	١٣,٧٥٨	١٢,٢٩٣	١٢,٢٩٤	عدد السياح الوافدين (بالآلف سائح)
٦٣,٤٣٩	١٣١,٧٦٨	١٢٤,٥٧١	١٣٦,٣٧٠	١٢٣,٣٨٣	١٢٧,٣٧١	عدد الليالى السياحية (بالآلف ليلة)
١١,٩	١٢,٠	١٠,٤	٩,٩	١٠,٠	١٠,٤	متوسط عدد الليالى السياحية (للسائح)
^{١/} ٢,٦٤٠	٩,٤١٩	١٠,٥٨٩	١١,٥٩١	١٠,٤٨٨	١٠,٨٢٧	الدخل من السياحة (مليون دولار)
--	٧١	٨٥	٨٥	٨٥	٨٥	الدخل من السياحة موزعاً على عدد الليالى السياحية (دولار لكل ليلة)

المصدر: وزارة السياحة.

* بيان مبدئى.

-- بيان غير متاح.

/١ يعكس الفترة يوليو - سبتمبر ٢٠١٣/٢٠١٢.

جدول (٤٨): حركة الملاحة فى قناة السويس

يوليو - ديسمبر *٢٠١٣/٢٠١٢	٢٠١١/٢٠١٠	٢٠١٠/٢٠٠٩	٢٠٠٩/٢٠٠٨	٢٠٠٨/٢٠٠٧	
٨,٦٥٢	١٧,٦٦٤	١٧,٥٠٤	١٩,٣٥٤	٢١,٠٨٠	إجمالي عدد السفن ^{١/}
٤٦٩	٩٣٩	٧٨٧	٨١١	٨٩١	صافي حمولة السفن العابرة (مليون طن)
١,٢٨٨ ^{٢/}	٥,٢٠٨	٤,٥١٧	٤,٧٢١	٥,١٥٥	إجمالي الحصيلة (مليون دولار)

المصدر: البنك المركزى المصرى وهيئة قناة السويس.

* مبدئى .

/١ تشمل حاويات البترول والسفن الأخرى.

/٢ يعكس الفترة يوليو - سبتمبر ٢٠١٣/٢٠١٢.

جدول (٤٩): الصادرات حسب التوزيع الجغرافى

(مليون دولار)

يوليو - سبتمبر *٢٠١٣/٢٠١٢	٢٠١١/٢٠١٠	٢٠١٠/٢٠٠٩	٢٠٠٩/٢٠٠٨	٢٠٠٨/٢٠٠٧	٢٠٠٧/٢٠٠٦	جملة الصادرات
٦,٩٤٨	٢٦,٩٧٦	٢٦,٩٩٣	٢٣,٨٧٣	٢٥,١٦٩	٢٩,٣٥٦	الإتحاد الأوروبي
٢,٧١٥	١٠,٩٧٥	١١,٤٣٧	٨,٤٨٠	٨,٥٤٤	٩,٨٠٨	الدول الأوروبية الأخرى
٣٩٨,٥	١,٤١٩	١,٧٠٥	١,٠٧٣	٨٩٩	١,٣٤٣	الولايات المتحدة الأمريكية
١,١١٩	٣,٤٣١	٣,٦٠٠	٤,٤٠٩	٦,٤٢٢	٩,٢٧٩	الدول العربية
١,٣٤٦	٥,٣٢٤	٤,٨٦٥	٤,٧٦١	٣,٨٥٢	٣,١٥٦	الدول الآسيوية (غير العربية)
١,٠٣٦	٤,٦٢٠	٤,٠٢٦	٣,٤٠٠	٣,١٤٤	٤,٣٦٤	الدول الأفريقية (غير العربية)
١١٢	٤٩٩	٥٤٣	٣٨١	٦٤٠	٧٨٦	استراليا
٤	٢٢	١٥	١٨	١٤	٢١	دول ومناطق أخرى
٢١٨	٦٨٥	٨٠٢	١,٣٥١	١,٦٥٤	٥٩٧	

المصدر: البنك المركزى المصرى.

* بيان مبدئى.