

# القسم الثامن

## معاملات القطاع الخارجى

|  |    |           |
|--|----|-----------|
| ميزان المدفوعات - ميزان المعاملات الجارية (بيان سنوى)-----                         | ٦٥ | جدول (٣٨) |
| ميزان المدفوعات - ميزان المعاملات الرأسمالية (بيان سنوى)-----                      | ٦٦ | جدول (٣٩) |
| ميزان المدفوعات - ميزان المعاملات الجارية (بيان ربع سنوى)-----                     | ٦٧ | جدول (٤٠) |
| ميزان المدفوعات - ميزان المعاملات الرأسمالية (بيان ربع سنوى)-----                  | ٦٨ | جدول (٤١) |
| مؤشرات قياس أداء معاملات القطاع الخارجى-----                                       | ٦٩ | جدول (٤٢) |
| بيانات التجارة الخارجية : الميزان التجارى طبقاً للتصنيف الوظيفى للأمم المتحدة----- | ٧٠ | جدول (٤٣) |
| بيانات التجارة الخارجية : الصادرات طبقاً للتصنيف الوظيفى للأمم المتحدة-----        | ٧١ | جدول (٤٤) |
| بيانات التجارة الخارجية : الواردات طبقاً للتصنيف الوظيفى للأمم المتحدة-----        | ٧٢ | جدول (٤٥) |
| حصيلة الصادرات البترولية-----  | ٧٣ | جدول (٤٦) |
| أهم مؤشرات قطاع السياحة-----   | ٧٣ | جدول (٤٧) |
| حركة الملاحة فى قناة السويس-----   | ٧٣ | جدول (٤٨) |
| الصادرات حسب التوزيع الجغرافى-----   | ٧٣ | جدول (٤٩) |

جدول (٣٨): ميزان المدفوعات - ميزان المعاملات الجارية  
بيان سنوي

(مليون دولار)

| يوليو-ديسمبر<br>٢٠١٣/٢٠١٢ * | يوليو-ديسمبر<br>٢٠١٢/٢٠١١ * | ٢٠١٢/٢٠١١ * | ٢٠١١/٢٠١٠ | ٢٠١٠/٢٠٠٩ | ٢٠٠٩/٢٠٠٨ | ٢٠٠٨/٢٠٠٧ |                               |
|-----------------------------|-----------------------------|-------------|-----------|-----------|-----------|-----------|-------------------------------|
| ١٦,٧٨٩-                     | ١٥,٥٩٨-                     | ٣١,٦٩٨-     | ٢٧,١٠٣-   | ٢٥,١٢٠-   | ٢٥,١٧٣-   | ٢٣,٤١٥-   | الميزان التجارى <sup>١/</sup> |
| ١٣,٤٤٧                      | ١٣,٥٨٩                      | ٢٦,٩٧٦      | ٢٦,٩٩٣    | ٢٣,٨٧٣    | ٢٥,١٦٩    | ٢٩,٣٥٦    | الصادرات                      |
| ٦,٤٢٣                       | ٦,٧٣٩                       | ١٣,١٢٩      | ١٢,١٣٦    | ١٠,٢٥٩    | ١١,٠٠٥    | ١٤,٤٧٣    | بترولى                        |
| ٧,٠١٥                       | ٦,٨٥٠                       | ١٣,٨٤٧      | ١٤,٨٥٧    | ١٣,٦١٥    | ١٤,١٦٤    | ١٤,٨٨٣    | غير بترولى                    |
| ٣٠,٢٣٦-                     | ٢٩,١٨٧-                     | ٥٨,٦٧٤-     | ٥٤,٠٩٦-   | ٤٨,٩٩٣-   | ٥٠,٣٤٢-   | ٥٢,٧٧١-   | الواردات                      |
| ٦,٧٠٣-                      | ٥,٣٨٥-                      | ١١,٧٧٥-     | ٩,٢٦٢-    | ٥,١٦١-    | ٧,٠٣٢-    | ٩,٥٦١-    | بترولى                        |
| ٢٣,٥٣٣-                     | ٢٣,٨٠٢-                     | ٤٦,٨٩٩-     | ٤٤,٨٣٤-   | ٤٣,٨٣٢-   | ٤٣,٣١٠-   | ٤٣,٢١٠-   | غير بترولى                    |
| ٣,٩٤٠                       | ٣,١٢٢                       | ٥,٣٦٢       | ٧,٨٧٨     | ١٠,٣٣٩    | ١٢,٥٠٢    | ١٤,٩٦٦    | الخدمات (صافى)                |
| ١١,٧٥٩                      | ١٠,٦٣٢                      | ٢٠,٨٧٢      | ٢١,٨٧٣    | ٢٣,٥٦٣    | ٢٣,٨٠١    | ٢٧,٢١١    | المتحصلات                     |
| ٤,٥٨٢                       | ٤,٣٠٠                       | ٨,٥٨٥       | ٨,٠٦٩     | ٧,٢١٧     | ٧,٤٨١     | ٧,٥٦٠     | النقل                         |
| ٢,٦٣١                       | ٢,٦٨٣                       | ٥,٢٠٨       | ٥,٠٥٣     | ٤,٥١٧     | ٤,٧٢١     | ٥,١٥٥     | ومنه: قناة السويس             |
| ٥,٥٨٣                       | ٥,٠٦١                       | ٩,٤١٩       | ١٠,٥٨٩    | ١١,٥٩١    | ١٠,٤٨٨    | ١٠,٨٢٧    | السياحة والسفر                |
| ٩٦                          | ١١٠                         | ٢٤٦         | ٤١٩       | ٨٢٩       | ١,٩٣٧     | ٣,٢٨٩     | دخل الاستثمار                 |
| ٢١٦                         | ٦١                          | ٢٧٦         | ١١٨       | ٢١٨       | ٢٥٣       | ١٨٨       | خدمات حكومية                  |
| ١,٢٨٣                       | ١,١٠٠                       | ٢,٣٤٦       | ٢,٦٧٩     | ٣,٧٠٨     | ٣,٦٤٣     | ٥,٣٤٧     | متحصلات أخرى                  |
| ٧,٨١٩                       | ٧,٥١٠                       | ١٥,٥١١      | ١٣,٩٩٥    | ١٣,٢٢٤    | ١١,٢٩٩    | ١٢,٢٤٥    | المدفوعات                     |
| ٨٧٩                         | ٥٩٨                         | ١,٣٧٥       | ١,٣٨٥     | ١,٢٣٠     | ١,٤٩٢     | ١,٦٢٠     | النقل                         |
| ١,٤٣٩                       | ١,٣١٨                       | ٢,٤٩٨       | ٢,١١٣     | ٢,٣٢٨     | ٢,٧٣٩     | ٢,٨٩٥     | السياحة والسفر                |
| ٢,٩٩٨                       | ٣,٢٠٥                       | ٦,٩٤٩       | ٦,٤٦٨     | ٥,١٩٤     | ١,٧٨٣     | ١,٩٣٠     | مدفوعات عن الاستثمار          |
| ٢٦٠                         | ٢٦٩                         | ٥٤٥         | ٥٥٤       | ٥٥٤       | ٦٢١       | ٦٧٥       | ومنه: فوائد مدفوعة            |
| ٣٧٢                         | ٦٣١                         | ١,١٥٢       | ١,١٠٦     | ١,٥٣٥     | ١,١٨٢     | ١,٣١٤     | المدفوعات الحكومية            |
| ٢,١٣١                       | ١,٧٥٨                       | ٣,٥٣٨       | ٢,٩٢٢     | ٢,٩٣٩     | ٤,١٠٢     | ٤,٤٨٦     | مدفوعات أخرى                  |
| ١٢,٨٤٩-                     | ١٢,٤٧٦-                     | ٢٦,٣٣٦-     | ١٩,٢٢٥-   | ١٤,٧٨١-   | ١٢,٦٧١-   | ٨,٤٤٩-    | السلع والخدمات (صافى)         |
| ٩,٨٠٥                       | ٨,٤٢٢                       | ١٨,٤٠٨      | ١٣,١٣٧    | ١٠,٤٦٣    | ٨,٢٤٧     | ٩,٣٣٨     | التحويلات (صافى)              |
| ٦٢٩                         | ٥٢٣                         | ٦٣٢         | ٧٥٣       | ٩٥٤       | ٦١٤       | ٩٦١       | التحويلات الرسمية (صافى)      |
| ٩,١٧٦                       | ٧,٨٩٩                       | ١٧,٧٧٦      | ١٢,٣٨٤    | ٩,٥٠٩     | ٧,٦٣٢     | ٨,٣٧٧     | التحويلات الخاصة (صافى)       |
| ٣,٠٤٤-                      | ٤,٠٥٤-                      | ٧,٩٢٨-      | ٦,٠٨٨-    | ٤,٣١٨-    | ٤,٤٢٤-    | ٨٨٨       | الميزان الجارى                |

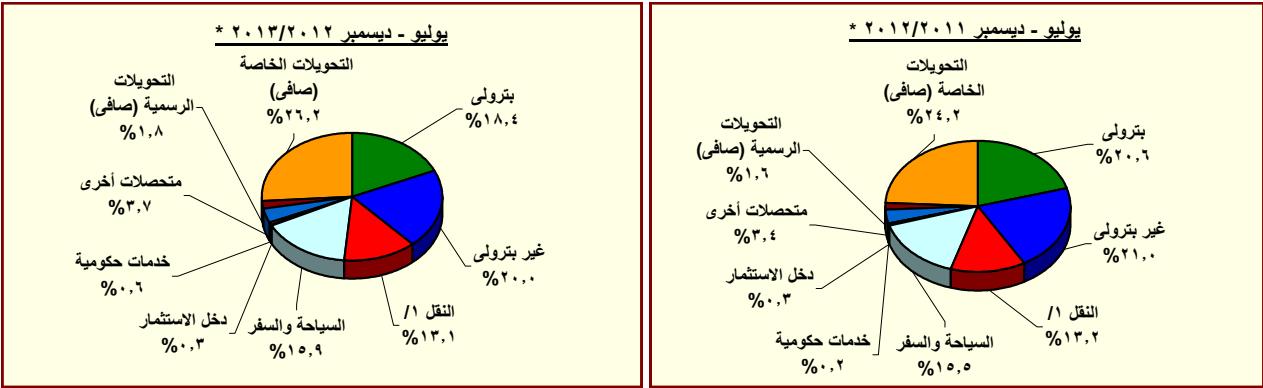
المصدر: البنك المركزى المصرى.

\* مبدئى.

١/ يتضمن صادرات و واردات المناطق الحرة.

ملحوظة: بيانات التجارة فى هذا الجدول تم تجميعها من مصادر الجهاز المصرفى طبقاً للتدفقات النقدية. و قد تختلف هذه البيانات عن البيانات المجمعة لدى الجهاز المركزى للتعبئة العامة والإحصاء والمبنية على أساس التدفقات السلعية وفقاً لسجلات مصلحة الجمارك .

شكل (٢٣): توزيع متحصلات ميزان المعاملات الجارية



المصدر: البنك المركزى المصرى.

\* مبدئى.

١/ يتضمن متحصلات قناة السويس.

جدول (٣٩): ميزان المدفوعات (تابع) - ميزان المعاملات الرأسمالية  
بيان سنوى

(مليون دولار)

| يوليو - ديسمبر<br>٢٠١٣/٢٠١٢ | يوليو - ديسمبر<br>٢٠١٢/٢٠١١ | ٢٠١٢/٢٠١١ * | ٢٠١١/٢٠١٠ | ٢٠١٠/٢٠٠٩ | ٢٠٠٩/٢٠٠٨ | ٢٠٠٨/٢٠٠٧ |  |
|-----------------------------|-----------------------------|-------------|-----------|-----------|-----------|-----------|--|
| ٤,٢٤٦                       | ٢,٤١٢-                      | ١,٤٠٤-      | ٤,١٩٩-    | ٨,٩٨٠     | ٢,٢٨٥     | ٧,٥٥٨     | ميزان المعاملات الرأسمالية                                 |
| ٥٥-                         | ٣٢-                         | ٩٦-         | ٣٢-       | ٣٦-       | ٣-        | ٢         | الحساب الرأسمالى   |
| ٤,٣٠١                       | ٢,٣٧٩-                      | ١,٣٠٨-      | ٤,١٦٦-    | ٩,٠١٦     | ٢,٢٨٧     | ٧,٥٥٥     | الحساب المالى  |
| ٦٤-                         | ١٠٢-                        | ٢٤٩-        | ٩٥٨-      | ٩٧٧-      | ١,٣٤١-    | ١,١١٣-    | تدفقات الاستثمار فى الخارج                                 |
| ٣٠١                         | ٤١٨-                        | ٢,٠٧٨       | ٢,١٨٩     | ٦,٧٥٨     | ٨,١١٣     | ١٣,٢٣٧    | تدفقات الاستثمارات المباشرة فى مصر<br>(صافى) <sup>١/</sup> |
| ١٦                          | ١٥٦-                        | ١٤٩-        | ١١٨-      | ٥٢٢-      | ٤١١-      | ٩٦٠-      | استثمارات محفظة الأوراق المالية للخارج                     |
| ٢٦٠-                        | ٣,٣٠٩-                      | ٥,٠٢٥-      | ٢,٥٥١-    | ٧,٨٧٩     | ٩,٢١١-    | ١,٣٧٤-    | صافى تدفقات محفظة الأوراق المالية فى<br>مصر <sup>٢/</sup>  |
| ٢٣٧-                        | ٣٧٦-                        | ٨٠          | ٢١١       | ١,٣٥٧     | ١,٠١٣-    | ٧٧٥       | و منها السندات <sup>٣/</sup>                               |
| ٤,٣٠٨                       | ١,٦٠٦                       | ٢,٠٣٧       | ٢,٧٢٨-    | ٤,١٢٣-    | ٥,١٣٦     | ٢,٢٣٦-    | صافى الاستثمارات الأخرى                                    |
| ١,١٨٠                       | ٥٧٠                         | ١٠٢-        | ١,٥٠١     | ٣,٠٠٤     | ١,٢٥٢     | ١,١٧٨     | صافى الاقتراض  |
| ٢١٥                         | ١٤٦-                        | ٦٨٣-        | ٨٢٩-      | ٨٠        | ١٢٢       | ٦٥٨-      | القروض المتوسطة وطويلة الأجل                               |
| ١,١٨٩                       | ٨٣١                         | ١,٢٩٠       | ١,١٤٨     | ١,٨٣٥     | ٢,٠١٠     | ١,٠٠٩     | المستخدم   |
| ٩٧٥-                        | ٩٧٧-                        | ١,٩٧٣-      | ١,٩٧٧-    | ١,٧٥٥-    | ١,٨٨٩-    | ١,٦٦٦-    | السداد   |
| ١٩٧                         | ٤                           | ١٨          | ٦٣-       | ١٢        | ٤٢٩-      | ١٤٤-      | تسهيلات موردين ومشتريين متوسطة الأجل                       |
| ٢٣٥                         | ٤٩                          | ١٠٤         | ٧٣        | ١٠٣       | ٦٠        | ٢٠        | المستخدم   |
| ٣٩-                         | ٤٥-                         | ٨٦-         | ١٣٦-      | ٩٢-       | ٤٨٩-      | ١٦٤-      | السداد   |
| ٧٦٩                         | ٧١٢                         | ٥٦٣         | ٢,٣٩٣     | ٢,٩١٣     | ١,٥٥٩     | ١,٩٧٩     | صافى تسهيلات موردين ومشتريين قصيرة<br>الأجل                |
| ٢٤٨-                        | ١,٥٠٧                       | ١,١٦٣       | ٣,٤٢٧-    | ٩,٦٦٩-    | ٣,٧٤٤     | ٤,٤٠٣-    | أصول أخرى  |
| ١٢-                         | ٢٣                          | ٢٨          | ٦٤-       | ٤١-       | ٤٩        | ٤٨-       | البنك المركزى المصرى                                       |
| ٧٤٢                         | ٢,٧٩٨                       | ٤,٣٦٦       | ١,٦٠٩-    | ٢,٠٧٣-    | ٨,٣١٤     | ٢,٤٨٦-    | البنوك الأخرى  |
| ٩٧٨-                        | ١,٣١٤-                      | ٣,٢٣٠-      | ١,٧٥٤-    | ٧,٥٥٥-    | ٤,٦١٩-    | ١,٨٦٨-    | أخرى   |
| ٣,٣٧٦                       | ٤٧١-                        | ٩٧٥         | ٨٠٢-      | ٢,٥٤٢     | ١٤٠       | ٩٨٩       | خصوم أخرى  |
| ٤,٠٠٠                       | ٦-                          | ٩٩٤         | ٤٤-       | ١,١٨٧     | ٦         | ٠         | البنك المركزى المصرى                                       |
| ٦٢٤-                        | ٤٦٥-                        | ١٨-         | ٧٥٨-      | ١,٣٥٥     | ١٣٤       | ٩٨٩       | البنوك الأخرى  |
| ١,٧٥٣-                      | ١,٥٤٠-                      | ١,٩٤٦-      | ٥٣٣       | ١,٣٠٦-    | ١,٢٣٨-    | ٣,٠٢٥-    | السهم والخطأ (صافى)  |
| ٥٥٢-                        | ٨,٠٠٥-                      | ١١,٢٧٨-     | ٩,٧٥٤-    | ٣,٣٥٦     | ٣,٣٧٨-    | ٥,٤٢٠     | الميزان الكلى  |

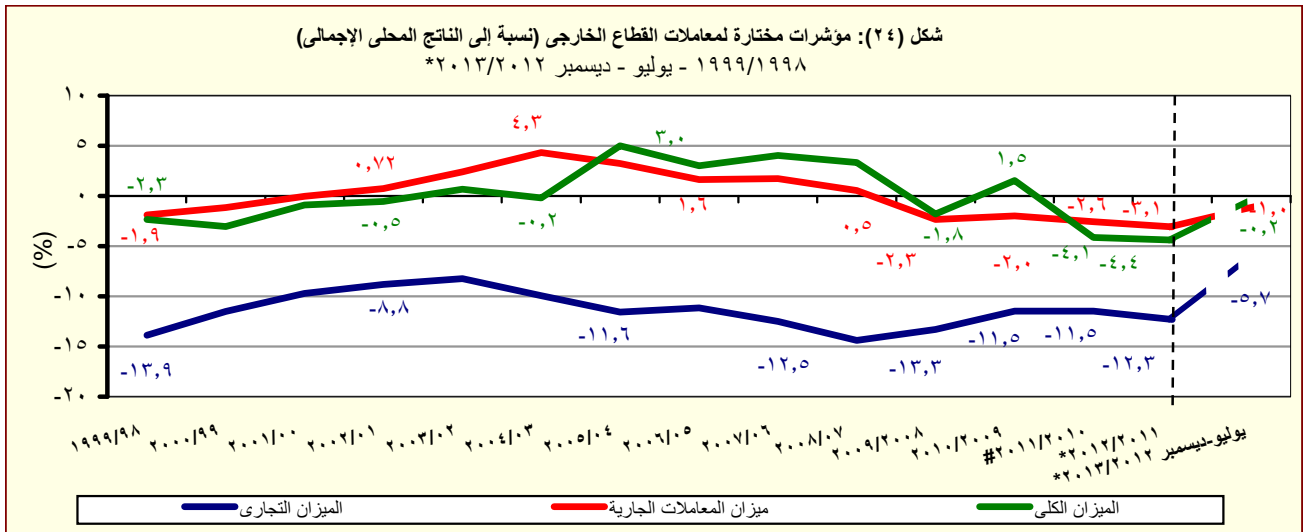
المصدر: البنك المركزى المصرى.

\* مبدئى.

١/ تتضمن استثمارات أجنبية مباشرة فى قطاع البترول منذ الربع الأول من العام المالى ٢٠٠٥/٠٤.

٢/ تتضمن ٢٠٠٨/٠٧ سندات بالجنه المصرى(تدفقات للداخل)، و صافى تعاملات الأجانب فى أذون الخزانة المصرية (تدفقات للداخل)، بالإضافة إلى صافى تعاملات الأجانب فى شهادات الإيداع المصرية (تدفقات للخارج).

٣/ بدءاً من نوفمبر ٢٠٠٣، قام البنك المركزى المصرى بتغيير التويب الخاص بالسندات الدولارية السيادية ( أصدرت فى يوليو ٢٠٠١ بقيمة ١,٥ مليار دولار) لتوضع تحت بند صافى إستثمارات المحافظ فى مصر بدلاً من صافى الاقتراض كما كان متبع فى السابق. قيم السندات عاليه غير متضمنه تلك المملوكة من قبل المؤسسات المقيمة داخل مصر.



المصدر: البنك المركزى المصرى.

\* مبدئى.

جدول (٤٠): ميزان المدفوعات - ميزان المعاملات الجارية

بيان ربع سنوى

(مليون دولار)

|                               | ٢٠١١/٢٠١٠   |              |              | * ٢٠١٢/٢٠١١  |             |              | ٢٠١٣/٢٠١٢   |              |
|-------------------------------|-------------|--------------|--------------|--------------|-------------|--------------|-------------|--------------|
|                               | الربع الأول | الربع الثانى | الربع الثالث | الربع الرابع | الربع الاول | الربع الثانى | الربع الاول | الربع الثانى |
| الميزان التجارى <sup>١/</sup> | ٧,١٣٤-      | ٧,٣٤٩-       | ٦,١٩١-       | ٦,٤٢٩-       | ٧,٨٢٣-      | ٧,٧٧٥-       | ٦,٨٨٠-      | ٩,٩١٠-       |
| الصادرات                      | ٦,١٠٢       | ٦,٥٦٦        | ٦,٢٤٣        | ٨,٠٨١        | ٦,٧٦٥       | ٦,٨٢٤        | ٦,٩٤٨       | ٦,٤٩٩        |
| بترولى                        | ٢,٧٩٤       | ٢,٦٣٦        | ٢,٨٣٢        | ٣,٨٧٤        | ٣,٢٣٤       | ٣,٥٠٦        | ٣,٣٧٣       | ٣,٠٦٠        |
| غير بترولى                    | ٣,٣٠٨       | ٣,٩٣٠        | ٣,٤١٢        | ٤,٢٠٧        | ٣,٥٣١       | ٣,٣١٨        | ٣,٥٧٥       | ٣,٤٤٠        |
| الواردات                      | ١٣,٢٣٦-     | ١٣,٩١٥-      | ١٢,٤٣٤-      | ١٤,٥١١-      | ١٤,٥٨٨-     | ١٤,٥٩٩-      | ١٣,٨٢٨-     | ١٦,٤٠٩-      |
| بترولى                        | ٢,٠٩٦-      | ١,٩٩٨-       | ٢,٣٠١-       | ٢,٨٦٧-       | ٢,٨٧٣-      | ٢,٥١٢-       | ٢,٩١٥-      | ٣,٧٨٨-       |
| غير بترولى                    | ١١,١٤٠-     | ١١,٩١٧-      | ١٠,١٣٤-      | ١١,٦٤٤-      | ١١,٧١٥-     | ١٢,٠٨٦-      | ١٠,٩١٣-     | ١٢,٦٢١-      |
| الخدمات (صافى)                | ٢,٦٢٣       | ٢,٩٦١        | ١,٢٦٥        | ١,٠٣٠        | ١,٦٢٢       | ١,٥٠١        | ١,٦٩٧       | ٢,٢٤٣        |
| المتحصلات                     | ٦,٦٩٥       | ٦,٣٥٢        | ٤,٢١٢        | ٤,٦١٣        | ٥,٤١١       | ٥,٢٢١        | ٥,٦٤٧       | ٦,١١٢        |
| النقل                         | ٢,٠١٥       | ٢,١٥٥        | ١,٨٤٨        | ٢,٠٥١        | ٢,٠٧٦       | ٢,٢٢٤        | ٢,١٤١       | ٢,٣٤٥        |
| ومنه : قناة السويس            | ١,٢٥٤       | ١,٢٥٤        | ١,٢٣٠        | ١,٣١٦        | ١,٣٦٠       | ١,٣٢٣        | ١,٢٨٨       | ١,٣٤٣        |
| السياحة والسفر                | ٣,٦٥٣       | ٣,٢٩٠        | ١,٧٩٢        | ١,٨٥٤        | ٢,٧٠٢       | ٢,٣٦٠        | ٢,٦٤٠       | ٢,٩٤٢        |
| دخل الاستثمار                 | ٨٢          | ١٢٩          | ٨٥           | ١٢٢          | ٥٦          | ٥٤           | ٥٧          | ٣٩           |
| خدمات حكومية                  | ١٥          | ٥٤           | ٢٠           | ٢٨           | ١٩          | ٤٢           | ٨١          | ١٣٤          |
| متحصلات أخرى                  | ٩٣١         | ٧٢٤          | ٤٦٦          | ٥٥٨          | ٥٥٨         | ٥٤١          | ٦٢٨         | ٦٥٠          |
| المدفوعات                     | ٤,٠٧٣       | ٣,٣٩١        | ٢,٩٤٨        | ٣,٥٨٣        | ٣,٧٩٠       | ٣,٧٢٠        | ٣,٧٠١       | ٣,٨٦٩        |
| النقل                         | ٣٨٠         | ٤٥٩          | ٢٢٤          | ٣٢٣          | ٣١٢         | ٢٨٦          | ٤٢٠         | ٤٤٤          |
| السياحة والسفر                | ٦٣٢         | ٥٩٦          | ٣٩٢          | ٤٩٣          | ٦٢٧         | ٦٩١          | ٥٨٦         | ٧١٥          |
| مدفوعات عن الاستثمار          | ١,٩٠٤       | ١,١٣٤        | ١,٥٧٤        | ١,٨٥٦        | ١,٧٨٥       | ١,٤١٩        | ١,٦٣٠       | ١,٣٧٤        |
| ومنه : فوائد مدفوعة           | ١٨٤         | ٩٥           | ١٨٣          | ٩١           | ١٨٧         | ٨٢           | ٩٩          | ٨٥           |
| المدفوعات الحكومية            | ٥٠٤         | ٢٩٢          | ١٦٥          | ١٤٥          | ٣٢١         | ٣١٠          | ٢٣٦         | ٢١٦          |
| مدفوعات أخرى                  | ٦٥٢         | ٩١٠          | ٥٩٣          | ٧٦٧          | ٧٤٤         | ١,٠١٤        | ٨٢٩         | ٩٥١          |
| السلع والخدمات (صافى)         | ٤,٥١١-      | ٤,٣٨٨-       | ٤,٩٢٧-       | ٥,٤٠٠-       | ٦,٢٠٢-      | ٦,٢٧٤-       | ٦,٦٠٧-      | ٧,٦٦٧-       |
| التحويلات (صافى)              | ٣,٢٠٥       | ٣,١٣٢        | ٢,٨٢٩        | ٣,٩٧١        | ٤,٠٢٦       | ٤,٣٩٥        | ٥,٠٧١       | ٤,٩٠٢        |
| التحويلات الرسمية (صافى)      | ١٤٨         | ١٩           | ٥٤           | ٥٣٢          | ١٦          | ٥٠٧          | ٦٦          | ٤٠           |
| التحويلات الخاصة (صافى)       | ٣,٠٥٧       | ٣,١١٣        | ٢,٧٧٥        | ٣,٤٣٩        | ٤,٠١١       | ٣,٨٨٩        | ٥,٠٠٦       | ٤,٨٦٣        |
| الميزان الجارى                | ١,٣٠٦-      | ١,٢٥٥-       | ٢,٠٩٨-       | ١,٤٢٩-       | ٢,١٧٥-      | ١,٨٧٩-       | ٢,٣٣٩-      | ٢,٧٦٥-       |

المصدر: البنك المركزى المصرى.

\* مبدئى.

١/ تم تقدير البيانات الخاصة بالربع الثانى أكتوبر-ديسمبر ٢٠١٣/٢٠١٢ كمحصلة الفارق بين بيانات الفترة يوليو - ديسمبر ٢٠١٣/٢٠١٢ والفترة يوليو - سبتمبر ٢٠١٣/٢٠١٢.

٢ / يتضمن صادرات و واردات المناطق الحرة.

ملحوظة : بيانات التجارة فى هذا الجدول تم تجميعها من مصادر الجهاز المصرفى طبقاً للتدفقات النقدية. و قد تختلف هذه البيانات عن البيانات المجمعة لدى الجهاز المركزى للتعبئة العامة والإحصاء والمبنية على أساس التدفقات السلعية وفقاً لسجلات مصلحة الجمارك .

جدول (٤١): ميزان المدفوعات (تابع) - ميزان المعاملات الرأسمالية  
بيان ربع سنوى

(مليون دولار)

| ٢٠١٣/٢٠١٢ * |                            | ٢٠١٢/٢٠١١ *  |              | ٢٠١٠/٢٠١١    |             |              |              |              |             |                                   |
|-------------|----------------------------|--------------|--------------|--------------|-------------|--------------|--------------|--------------|-------------|-----------------------------------|
| الربع الاول | الربع الثانى <sup>١/</sup> | الربع الرابع | الربع الثالث | الربع الثانى | الربع الاول | الربع الرابع | الربع الثالث | الربع الثانى | الربع الاول |                                   |
| ٣,٨٠٢       | ٤٤٤                        | ٢,٢٦٥        | -١,٢٥٧       | -٢,٩١٤       | ٥٠٢         | -٢,٩٦١       | -٤,٤٩٧       | ٢,٠٦٧        | ١,١٩٢       | ميزان المعاملات الرأسمالية        |
| -١٦,٨       | -٣٨,٦                      | -١٧,٢        | -٤٦,٥        | -١١,٨        | -٢٠,٥       | -٨,١         | -٤,٨         | -١١,٥        | -٧,٩        | الحساب الرأسمالى                  |
| ٣,٨١٩       | ٤٨٣                        | ٢,٢٨٢        | -١,٢١٠       | -٢,٩٠٢       | ٥٢٣         | -٢,٩٥٢       | -٤,٤٩٢       | ٢,٠٧٩        | ١,٢٠٠       | الحساب المالى                     |
| -٣٨         | -٢٥                        | -٧٢          | -٧٦          | -٢٣          | -٧٩         | -٢٢٩         | -٢٩٥         | -١٥٠         | -٢٨٤        | تدفقات الاستثمار فى الخارج        |
|             |                            |              |              |              |             |              |              |              |             | تدفقات الاستثمارات المباشرة فى    |
| ١٩٣         | ١٠٨                        | ١,٨٦١        | ٦٣٦          | -٨٥٨         | ٤٤٠         | ٩٩           | -١٦٤         | ٦٥٦          | ١,٥٩٧       | مصر (صافى) <sup>٢/</sup>          |
|             |                            |              |              |              |             |              |              |              |             | استثمارات محفظة الأوراق المالية   |
| ١٧          | -١                         | ١٣           | -٦           | -٩٣          | -٦٣         | -٥           | -٦٠          | ٥            | -٥٨         | للخارج                            |
| ٦٧          | -٣٢٧                       | -٤٥٦         | -١,٢٦٠       | -١,٥٧٩       | -١,٧٣٠      | -١,٥٨٢       | -٥,٥٤٠       | -١,٣٢٩       | ٥,٩٠٠       | صافى تدفقات محفظة الأوراق المالية |
|             |                            |              |              |              |             |              |              |              |             | فى مصر                            |
| ٣٩          | -٢٧٦                       | ٤٧٦          | -٢١          | -٥١          | -٣٢٥        | -١٣٣         | -٢٧٩         | -١٠٠         | ٧٢٣         | و منها السندات <sup>٣/</sup>      |
| ٣,٥٨٠       | ٧٢٨                        | ٩٣٧          | -٥٠٥         | -٣٤٩         | ١,٩٥٥       | -١,٢٣٦       | ١,٥٦٦        | ٢,٨٩٧        | -٥,٩٥٦      | صافى الاستثمارات الأخرى           |
| ١,٦١٥       | -٤٣٥                       | -٣٧٧         | -٢٩٤         | ٢٨٣          | ٢٨٧         | ٥٤٤          | ٣٨           | ٩٢٣          | -٤          | صافى الاقتراض                     |
| ٧٢٣         | -٥٠٨                       | -٥٩          | -٤٧٨         | ٣١٣          | -٤٥٩        | ٢٦           | -٥٣٤         | ١٥٠          | -٤٧١        | القروض المتوسطة وطويلة الأجل      |
| ٩١٧         | ٢٧٢                        | ١٥٩          | ٣٠٠          | ٥١٨          | ٣١٣         | ٢٥٢          | ١٨٧          | ٤٤٣          | ٢٦٦         | المستخدم                          |
| -١٩٥        | -٧٨٠                       | -٢١٧         | -٧٧٩         | -٢٠٥         | -٧٧٢        | -٢٢٦         | -٧٢١         | -٢٩٤         | -٧٣٧        | السداد                            |
| ١٩٨         | -١                         | -٢           | ١٧           | ٠            | ٤           | -٢١          | -٣٤          | ٤            | -١١         | تسهيلات موردين ومشتريين           |
|             |                            |              |              |              |             |              |              |              |             | متوسطة الأجل                      |
| ٢٢٦,٠       | ٩,٢                        | ٢٣,٨         | ٣١,٧         | ٢٤,٦         | ٢٤,٣        | ٧,٤          | ٢١,٢         | ٣٠,٢         | ١٣,٧        | المستخدم                          |
| -٢٨         | -١٠                        | -٢٦          | -١٥          | -٢٥          | -٢١         | -٢٩          | -٥٥          | -٢٧          | -٢٥         | السداد                            |
| ٦٩٥         | ٧٤                         | -٣١٦         | ١٦٨          | -٣٠          | ٧٤٢         | ٥٣٩          | ٦٠٦          | ٧٧٠          | ٤٧٨         | صافى تسهيلات موردين ومشتريين      |
|             |                            |              |              |              |             |              |              |              |             | قصيرة الأجل                       |
| -١,٢٥٦      | ١,٠٠٨                      | -٣٥٠         | ٦            | -٤٠٥         | ١,٩١٢       | -٩١٢         | ٢,٢٨١        | ١,٧٦٢        | -٦,٥٥٨      | أصول أخرى                         |
| -٢          | -١٠                        | ٨            | -٢,٨         | ٨            | ١٦          | -٣٧          | -٦           | ٠            | -٢٢         | البنك المركزى المصرى              |
| ١٩          | ٧٢٣                        | ١,٣١٧        | ٢٥١          | ٣٧٦          | ٢,٤٢١       | -٤٥٦         | ٢,٦٥٨        | ٢,٥١٣        | -٦,٣٢٤      | البنوك الأخرى                     |
| -١,٢٧٣      | ٢٩٥                        | -١,٦٧٤       | -٢٤٢         | -٧٨٩         | -٥٢٥        | -٤١٩         | -٣٧١         | -٧٥٢         | -٢١٢        | أخرى                              |
| ٣,٢٢١       | ١٥٥                        | ١,٦٦٤        | -٢١٧         | -٢٢٧         | -٢٤٤        | -٨٦٧         | -٧٥٣         | ٢١٣          | ٦٠٦         | خصوم أخرى                         |
| ٣,٤٩٧       | ٥٠٣                        | ٩٩٨          | ٢            | -٢           | -٤          | -٣٤          | -١٦          | ٦            | ٠           | البنك المركزى المصرى              |
| -٢٧٦        | -٣٤٨                       | ٦٦٦          | -٢١٩         | -٢٢٥         | -٢٤٠        | -٨٣٣         | -٧٣٧         | ٢٠٦          | ٦٠٦         | البنوك الأخرى                     |
| -١,٠٧٠      | -٦٨٤                       | -٨٣٦         | ٤٣٠          | -٨٥٧         | -٦٨٣        | ١٣٥          | ٥٢٤          | -٢٥٥         | ١٢٩         | السهم والخطأ (صافى)               |
| -٣٣         | -٥١٩                       | -١٠٨         | -٣,١٦٥       | -٥,٦٤٩       | -٢,٣٥٦      | -٤,٢٥٥       | -٦,٠٧١       | ٥٥٧          | ١٥          | الميزان الكلى                     |

المصدر: البنك المركزى المصرى.

\* مبدئى.

١/ تم تقدير البيانات الخاصة بالربع الثانى أكتوبر-ديسمبر ٢٠١٣/٢٠١٢ كمحصلة الفارق بين بيانات الفترة يوليو - ديسمبر ٢٠١٣/٢٠١٢ والفترة يوليو - سبتمبر ٢٠١٣/٢٠١٢.

٢/ تتضمن الاستثمارات الأجنبية المباشرة فى قطاع البترول منذ الربع الأول من ٢٠٠٥/٠٤.

٣/ بدءاً من نوفمبر ٢٠٠٣، قام البنك المركزى المصرى بتغيير التنبؤ الخاص بالسندات الدولارى السيادية ( أصدرت فى يوليو ٢٠٠١ بقيمة ١,٥ مليار دولار) لتوضع تحت بند إستثمارات المحافظ فى مصر بدلاً من صافى الاقتراض كما كان متبع فى السابق. قيم السندات عاليه غير متضمنة تلك المملوكة من قبل المؤسسات المقيمة داخل مصر.

جدول (٤٢): مؤشرات قياس أداء معاملات القطاع الخارجى

| يوليو-ديسمبر<br>٢٠١٣/٢٠١٢*   | يوليو-ديسمبر<br>٢٠١٢/٢٠١١* | ٢٠١١/٢٠١٠ | ٢٠١٠/٢٠٠٩ | ٢٠٠٩/٢٠٠٨ | ٢٠٠٨/٢٠٠٧ | ٢٠١٢/٢٠١١* |
|--|----------------------------|-----------|-----------|-----------|-----------|------------|
| <b>(مليون دولار)</b>   |                            |           |           |           |           |            |
| ٣٥,٠١١   | ٣٢,٦٤٣                     | ٦٦,٢٥٦    | ٦٢,٠٠٢    | ٥٧,٨٩٩    | ٥٧,٢١٧    | ٦٥,٩٠٤     |
| (٧,٣)  | (١,٨)                      | (٦,٩)     | (٧,١)     | (١,٢)     | (١٣,٢)-   | (٣٣,٠)     |
| ٣٤,٣٨٢   | ٣٢,١٢٠                     | ٦٥,٦٢٤    | ٦١,٢٥٠    | ٥٦,٩٤٥    | ٥٦,٦٠٣    | ٦٤,٩٤٤     |
| (٧,٠)  | (٠,٧)                      | (٧,١)     | (٧,٦)     | (٠,٦)     | (١٢,٨)-   | (٣٣,٣)     |
| ٣٨,٠٥٥   | ٣٦,٦٩٧                     | ٧٤,١٨٤    | ٦٨,٠٩٠    | ٦٢,٢١٧    | ٦١,٦٤١    | ٦٥,٠١٦     |
| (٣,٧)  | (٦,٠)                      | (٩,٠)     | (٩,٤)     | (٠,٩)     | (٥,٢)-    | (٣٧,٦)     |
| <b>(نسبة مئوية، إلا إذا ذكر خلاف ذلك)</b>  |                            |           |           |           |           |            |
| المتحصلات الجارية / المدفوعات الجارية  |                            |           |           |           |           |            |
| ٩٠,٣   | ٨٧,٥                       | ٨٨,٥      | ٩٠,٠      | ٩١,٥      | ٩١,٨      | ٩٩,٩       |
| بدون التحويلات الرسمية   |                            |           |           |           |           |            |
| ٩٢,٠   | ٨٩,٠                       | ٨٩,٣      | ٩١,١      | ٩٣,١      | ٩٢,٨      | ١٠١,٤      |
| شاملة التحويلات الرسمية  |                            |           |           |           |           |            |
| ٤٤,٥   | ٤٦,٦                       | ٤٦,٠      | ٤٩,٩      | ٤٨,٧      | ٥٠,٠      | ٥٥,٦       |
| الصادرات السلعية / الواردات السلعية  |                            |           |           |           |           |            |
| ٣٩,١   | ٤٢,٣                       | ٤١,١      | ٤٤,١      | ٤١,٩      | ٤٤,٥      | ٤٥,٢       |
| الصادرات السلعية / المتحصلات الجارية (بدون التحويلات الرسمية)                    |                            |           |           |           |           |            |
| ٢٠,٤   | ٢١,٣                       | ٢١,١      | ٢٤,٣      | ٢٣,٩      | ٢٥,٠      | ٢٢,٩       |
| الصادرات غير البترولية / المتحصلات الجارية (بدون التحويلات الرسمية)              |                            |           |           |           |           |            |
| ٧٩,٥   | ٧٩,٥                       | ٧٩,١      | ٧٩,٤      | ٧٨,٧      | ٨١,٧      | ٨١,٢       |
| الواردات السلعية / المدفوعات الجارية   |                            |           |           |           |           |            |
| ٣,٠  | ٣,٧                        | ٣,٢       | ٥,٩       | ٨,٦       | ٧,٥       | ٧,٩        |
| نسبة تغطية الإحتياطى الدولى للواردات ( عدد الأشهر )                              |                            |           |           |           |           |            |
| ١٥٠,٤  | ١٤١,٦                      | ١٣٤,٦     | ١٥٦,٣     | ١٧٨,٢     | ٢١٠,٧     | ٢٢٢,٢      |
| المتحصلات الخدمية / المدفوعات الخدمية  |                            |           |           |           |           |            |
| ١٦,٢   | ١٥,٨                       | ١٤,٤      | ١٧,٣      | ٢٠,٤      | ١٨,٥      | ١٦,٧       |
| إيرادات السياحة / المتحصلات الجارية (بدون التحويلات الرسمية)                     |                            |           |           |           |           |            |
| ٤٧,٥   | ٤٧,٦                       | ٤٥,١      | ٤٨,٤      | ٤٩,٢      | ٤٤,١      | ٣٩,٨       |
| إيرادات السياحة / المتحصلات الخدمية  |                            |           |           |           |           |            |
| ٣,٦  | ٤,٠                        | ٣,٩       | ٤,٣       | ٤,١       | ٥,٢       | ٣,٨        |
| خدمة الدين / المتحصلات الجارية (متضمنة التحويلات الرسمية) <sup>١/</sup>          |                            |           |           |           |           |            |
| ٢,٤  | ٢,٦                        | ٥,٤       | ٦,٣       | ٦,٢       | ٧,٥       | ٩,١        |
| الصادرات غير البترولية (نسبة إلى الناتج المحلى الإجمالى) <sup>٢/</sup>           |                            |           |           |           |           |            |
| ٤,٠  | ٤,١                        | ٨,١       | ٩,٣       | ١٠,٨      | ١٢,٦      | ١٦,٧       |
| إجمالى المتحصلات الخدمية (نسبة إلى الناتج المحلى الإجمالى) <sup>٢/</sup>         |                            |           |           |           |           |            |
| ١,٩  | ٢,٠                        | ٣,٧       | ٤,٥       | ٥,٣       | ٥,٥       | ٦,٧        |
| ومنها : السياحة (نسبة إلى الناتج المحلى الإجمالى) <sup>٢/</sup>                  |                            |           |           |           |           |            |
| ١,٠-   | ١,٦-                       | ٣,١-      | ٢,٦-      | ٢,٠-      | ٢,٣-      | ٠,٥        |
| ميزان المعاملات الجارية (نسبة إلى الناتج المحلى الإجمالى) <sup>٢/</sup>          |                            |           |           |           |           |            |
| ٠,٢-   | ٣,١-                       | ٤,٤-      | ٤,١-      | ١,٥       | ١,٨-      | ٣,٣        |
| ميزان المدفوعات (نسبة إلى الناتج المحلى الإجمالى) <sup>٢/</sup>                  |                            |           |           |           |           |            |
| ١١٠,٩  | ١٠٣,٢                      | ٥١,٩      | ٥٦,٣      | ٥٨,٢      | ٥٥,١      | ٥١,٤       |
| إجمالى الدين الخارجى / المتحصلات الجارية (متضمنة التحويلات الرسمية)              |                            |           |           |           |           |            |
| --   | ١,٠                        | ١,٠       | ١,٠       | ١,١       | ١,٢       | ١,٢        |
| مدفوعات الفوائد على الدين الخارجى / المتحصلات الجارية (متضمنة التحويلات الرسمية) |                            |           |           |           |           |            |
| --   | ٥٨٦,٦                      | ٤١٠,٩     | ٦٠٢,٢     | ٦٩٤,٩     | ٦٤٠,٤     | ٨٤٨,٥      |
| نسبة السيولة (%) <sup>٣/</sup>   |                            |           |           |           |           |            |

المصدر : البنك المركزى المصرى وحسابات وزارة المالية.

\* مبدئى.

-- بيان غير متاح.

( ) معدل النمو عن الفترة المقابلة فى العام السابق.

١/ تم تقدير قيمة خدمة الدين الخارجى من واقع بيانات ميزان المدفوعات.

٢/ ققامت وزارة التخطيط بتقدير قيمة الناتج المحلى الإجمالى لعام ٢٠١٣/٢٠١٢ بنحو ١٧٧٨ مليار جنيه ، مقارنة بناتج محلى إجمالى معدل قدره ١٥٤٢,٣ مليار جنيه لعام ٢٠١٢/٢٠١١.

٣/ (الإحتياطى الدولى متضمن الذهب و أصول البنوك فى الخارج ) / (خدمة الدين + الإلتزامات الخارجية السائلة).

جدول (٤٣): بيانات التجارة الخارجية - الميزان التجارى  
طبقاً للتصنيف الإقتصادي للأمم المتحدة (BEC)

(مليون جنيه)

| البند                            | ٢٠٠٨/٢٠٠٧ | ٢٠٠٩/٢٠٠٨ | ٢٠١٠/٢٠٠٩ | ٢٠١١/٢٠١٠ | ٢٠١٢/٢٠١١* | يوليو - فبراير<br>٢٠١٣/٢٠١٢ | يوليو - فبراير<br>٢٠١٢/٢٠١١ |
|----------------------------------|-----------|-----------|-----------|-----------|------------|-----------------------------|-----------------------------|
| الميزان الكلى                    | ١٧٢,٤٧٧-  | ١٨٧,٢٨٦-  | ١٦٩,٢٨٢-  | ١٨٣,٩٣٧-  | ٢٠٢,٩٥٠-   | ١٢٠,٣٦٢-                    | ١٦١,٢١٠-                    |
|                                  | (٢٨,١)    | (٨,٦)     | (٩,٦)-    | (٨,٧)     | (١٠,٣)     |                             | (٣٣,٩)                      |
| ١١١ سلع غذائية أولية (للصناعة)   | ١٧,١٨٩-   | ١٥,٨٧٩-   | ١٧,٧٧٧-   | ٢٣,٨٧٨-   | ٢٨,٦١٨-    | ٢٠,٠٦٥-                     | ٢٢,٣٩٦-                     |
| ١١٢ سلع غذائية أولية (للإستهلاك) | ١,٩٤٩     | ٢٢٨       | ١,٠٤٠-    | ٨٤٣       | ١,٢٩٩-     | ١,٢٠٢-                      | ١,٢١١-                      |
| ١٢١ سلع غذائية مصنعة (للصناعة)   | ٧,٩٨٥-    | ٨,٤١٦-    | ٧,٠٥٣-    | ١١,٠٤٩-   | ٢٤,٧٤٥-    | ١٧,٥٤٤-                     | ٨,٨١٧-                      |
| ١٢٢ سلع غذائية مصنعة (للإستهلاك) | ٤,٢٣٢-    | ٣,٩٣١-    | ٤,٨٥٥-    | ٨,٨٩١-    | ١١,٥٤٩-    | ٧,٢٦١-                      | ٩,١٢٦-                      |
| ٢١ مستلزمات صناعية أولية         | ١٥,٥٥١-   | ١٤,١١٤-   | ١٥,٧٢٧-   | ٢١,٩٨٠-   | ٢٨,٣٦٣-    | ١٩,٩٣٩-                     | ١٨,١٥٨-                     |
| ٢٢ مستلزمات صناعية مصنعة         | ٦٧,٦٠٠-   | ٦٢,٤٥٧-   | ٦٥,١٩٣-   | ٥٣,٩٢١-   | ٦٣,٥٦٩-    | ٣٠,٩٩٨-                     | ٥١,٣٠٣-                     |
| ٣١ وقود وزيوت (خام)              | ١,١٣٣-    | ٥,٥٤٨-    | ٣,٧٥٧-    | ١٦,٥١١    | ٢١,٣٩٦     | ١٣,٣٧٤                      | ٢٠,٧٧١                      |
| ٣٢ وقود مصنع و زيوت اخرى         | ٤,٦١٣-    | ٢,٠٦٠-    | ٦,٦٦٥     | ٤,١٧٢     | ٤٥٣-       | ٦٥٥-                        | ٥,٣٠١-                      |
| ٤١ سلع رأسمالية عدا معدات النقل  | ٢٢,٨٩٣-   | ٣٢,١٣٥-   | ١٦,٣٥٢-   | ٣٧,٥١٥-   | ٢٥,٤٣٢-    | ١٣,٧٠١-                     | ٢٤,٨٨٦-                     |
| ٤٢ قطع غيار وأجزاء سلع رأسمالية  | ٩,٠٠٠-    | ١١,٣٩٣-   | ١١,٢٩٢-   | ١٦,٢٦٢-   | ١٥,٢٤٦-    | ٩,٢٧٦-                      | ١١,٦٢٢-                     |
| ٥١ سيارات الركوب                 | ٧,٨٧٠-    | ٧,٥٤٣-    | ٧,٤٦٨-    | ٧,٣٢٣-    | ٦,٩٠٠-     | ٤,٣٢٠-                      | ٦,١٩٩-                      |
| ٥٢ سيارات اخرى                   | ٦,١٠١-    | ٥,٢٢٧-    | ٦,٢٣٥-    | ٧,٥٥٥-    | ٦,٠٧٢-     | ٣,٧٨٥-                      | ٥,٤٧٩-                      |
| ٥٣ قطع غيار وأجزاء لوسائل النقل  | ٧,٦١٩-    | ٦,٥٤٦-    | ٧,٢٠٦-    | ١٢,٥٢٦-   | ١١,٥٥٣-    | ٧,٤٥٩-                      | ١٠,٢٠٢-                     |
| ٦١ سلع إستهلاكية معمرة           | ٥٠-       | ٩,٦٦٦-    | ٤,٧٨١-    | ١,٠٨٤-    | ٧١٨        | ١,٣٥١                       | ١,٦١١-                      |
| ٦٢ سلع إستهلاكية نصف معمرة       | ٣٢٧       | ٢,٩٦٩     | ٩١٠-      | ١,٠٣١     | ٢,٥٥٠      | ٢,٢٨٧                       | ٤٠٣                         |
| ٦٣ سلع إستهلاكية غير معمرة       | ٣,٧٤٦-    | ٥,٧٤٨-    | ٦,٢٦٨-    | ٤,٤٣٨-    | ٣,٧٢٦-     | ١,٠٦٧-                      | ٦,٢١٨-                      |
| ٧ أخرى                           | ٨٢٨       | ١٨٢       | ٣٤-       | ٧٤-       | ٩٠-        | ١٠٣-                        | ١٤٥                         |

المصدر: وزارة المالية - مصلحة الجمارك.

( ) معدل النمو السنوى.

\* بيان مبدئى.

جدول (٤٤): بيانات التجارة الخارجية - الصادرات  
طبقاً للتصنيف الإقتصادي للأمم المتحدة (BEC)

(مليون جنيه)

| البند                            | ٢٠٠٨/٢٠٠٧ | ٢٠٠٩/٢٠٠٨ | ٢٠١٠/٢٠٠٩ | ٢٠١١/٢٠١٠ | ٢٠١٢/٢٠١١* | يوليو - فبراير<br>٢٠١٢/٢٠١١* | يوليو - فبراير<br>٢٠١٣/٢٠١٢* |
|----------------------------------|-----------|-----------|-----------|-----------|------------|------------------------------|------------------------------|
|                                  |           |           |           |           |            |                              |                              |
| إجمالي الصادرات                  | ٥٦,٦٣٠    | ٦٠,٤١٨    | ٦٩,٦٤٨    | ١٤٣,٠٨٩   | ١٥٩,٩٣٩    | ١١٤,١٨٦                      | ٩٩,٧٩٧                       |
|                                  | (٧,٢)     | (٦,٧)     | (١٥,٣)    | (١٠٥,٤)   | (١١,٨)     |                              | (١٢,٦)-                      |
| ١١١ سلع غذائية أولية (للصناعة)   | ٢٥١       | ٢١٤       | ٢٧٥       | ٧٥٠       | ٦٦٨        | ٤٩٨                          | ٣٢٨                          |
| ١١٢ سلع غذائية أولية (للإستهلاك) | ٥,٣٧٩     | ٢,٤٠٩     | ١,٧٣٠     | ٧,٤٤٤     | ٧,٧١٢      | ٤,٩٩٨                        | ٤,٨١٧                        |
| ١٢١ سلع غذائية مصنعة (للصناعة)   | ٢٣٠       | ٢٣٥       | ٤٢٢       | ١,٥٥٠     | ١,٦٨٠      | ٩٦٦                          | ٩١٨                          |
| ١٢٢ سلع غذائية مصنعة (للإستهلاك) | ٢,٩١١     | ٤,٠٠٠     | ٢,٩٧٠     | ٦,٤١٩     | ٧,٨٧٤      | ٥,٦٥٨                        | ٣,٩٨٠                        |
| ٢١ مستلزمات صناعية أولية         | ١,٦٠٢     | ٣,٤٠٢     | ١,٧٩٠     | ٧,٠١٣     | ٥,٥٢٠      | ٣,٥٠٤                        | ٣,٨٥٩                        |
| ٢٢ مستلزمات صناعية مصنعة         | ٢٢,١٦٧    | ٢٦,٨٤٨    | ٢٦,٣١٤    | ٥٣,٥٥٠    | ٦١,٦٨٧     | ٤٥,٨٤٦                       | ٣٧,٣٢٦                       |
| ٣١ وقود وزيوت (خام)              | ٦,٥٩٨     | ٢٧٩       | ٦,٦٩٩     | ٢٠,١٨١    | ٢٨,٦٠١     | ١٩,٥٤٢                       | ٢٤,٦٤٩                       |
| ٣٢ وقود مصنع و زيوت اخرى         | ٧,٤٣٩     | ١٠,٢١١    | ٩,٥٥٥     | ٢٠,٤٥٠    | ١٨,٦٦٨     | ١٣,٥١٢                       | ١٠,٧٦٠                       |
| ٤١ سلع رأسمالية عدا معدات النقل  | ١,٣٨٧     | ٢,٤٥٨     | ١٣,٢٧٣    | ٢,٦٥٠     | ١,٦١٩      | ١,٢٦٦                        | ٧٥٧                          |
| ٤٢ قطع غيار وأجزاء سلع رأسمالية  | ٤٥٤       | ١٩٤       | ٤٥٣       | ٨٢٥       | ٩٦٣        | ٦٨٤                          | ٥٠٣                          |
| ٥١ سيارات الركوب                 | ٢٦        | ٣٦        | ١٨٨       | ٢٥٠       | ٤١٥        | ٩٦                           | ٢٤٨                          |
| ٥٢ سيارات اخرى                   | ٢٢٧       | ١,٣٢٨     | ١٥٢       | ١,٥٠٠     | ٩٧٥        | ٦٧٨                          | ٣٧٥                          |
| ٥٣ قطع غيار وأجزاء لوسائل النقل  | ١٠٤       | ١٥٧       | ٥٣٣       | ١,١١٩     | ١,٧٧٠      | ١,١٧٦                        | ٥٢٩                          |
| ٦١ سلع إستهلاكية معمرة           | ٢,٣٦٦     | ٥٢٢       | ٢٦٩       | ٣,٥٣٨     | ٤,٧٢٠      | ٣,٥٨٨                        | ٢,٠٠٣                        |
| ٦٢ سلع إستهلاكية نصف معمرة       | ٣,٢٧٢     | ٥,٩١٢     | ٢,٥١٧     | ٨,١٢٥     | ٨,٤٩٤      | ٥,٩٦٤                        | ٥,٢٨٠                        |
| ٦٣ سلع إستهلاكية غير معمرة       | ١,٣٣١     | ٢,٠٢٠     | ٢,٤٩٧     | ٧,٦١٩     | ٨,٥٣٠      | ٦,٢٠٤                        | ٣,٢٧٠                        |
| ٧ أخرى                           | ٨٨٥,٧     | ١٩٣,٠     | ١١,٠      | ١٠٨,٠     | ٤٢         | ٦                            | ١٩٤                          |

المصدر: وزارة المالية - مصلحة الجمارك.

( ) معدل النمو عن الفترة المقابلة في العام السابق.

\* بيان ميدني



جدول (٤٥): بيانات التجارة الخارجية - الواردات طبقاً للتصنيف الإقتصادي للأمم المتحدة (BEC)

(مليون جنيه)

| البند                            | ٢٠٠٨/٢٠٠٧ | ٢٠٠٩/٢٠٠٨ | ٢٠١٠/٢٠٠٩ | ٢٠١١/٢٠١٠ | ٢٠١٢/٢٠١١* | يوليو - فبراير<br>٢٠١٢/٢٠١١* | يوليو - فبراير<br>٢٠١٢/٢٠١١* |
|----------------------------------|-----------|-----------|-----------|-----------|------------|------------------------------|------------------------------|
| إجمالي الواردات                  | ٢٢٩,١٠٧   | ٢٤٧,٧٠٤   | ٢٣٨,٩٣٠   | ٣٢٧,٠٢٦   | ٣٦٢,٨٨٩    | ٢٣٤,٥٤٨                      | ٢٦١,٠٠٦                      |
|                                  | (٢٢,٢)    | (٨,١)     | (٣,٥)-    | (٣٦,٩)    | (١١,٠)     |                              | (١١,٣)                       |
| ١١١ سلع غذائية أولية (للصناعة)   | ١٧,٤٤٠    | ١٦,٠٩٣    | ١٨,٠٥٢    | ٢٤,٦٢٨    | ٢٩,٢٨٦     | ٢٠,٥٦٣                       | ٢٢,٧٢٤                       |
| ١١٢ سلع غذائية أولية (للإستهلاك) | ٣,٤٣١     | ٢,١٨١     | ٢,٧٧٠     | ٦,٦٠٠     | ٩,٠١٠      | ٦,٢٠٠                        | ٦,٠٢٩                        |
| ١٢١ سلع غذائية مصنعة (للصناعة)   | ٨,٢١٥     | ٨,٦٥١     | ٧,٤٧٥     | ١٢,٥٩٩    | ٢٦,٤٢٥     | ١٨,٥١٠                       | ٩,٧٣٥                        |
| ١٢٢ سلع غذائية مصنعة (للإستهلاك) | ٧,١٤٣     | ٧,٩٣١     | ٧,٨٢٥     | ١٥,٣١٠    | ١٩,٤٢٣     | ١٢,٩١٩                       | ١٣,١٠٦                       |
| ٢١ مستلزمات صناعية أولية         | ١٧,١٥٢    | ١٧,٥١٦    | ١٧,٥١٧    | ٢٨,٩٩٢    | ٣٣,٨٨٣     | ٢٣,٤٤٣                       | ٢٢,٠١٧                       |
| ٢٢ مستلزمات صناعية مصنعة         | ٨٩,٧٦٧    | ٨٩,٣٠٤    | ٩١,٥٠٧    | ١٠٧,٤٧١   | ١٢٥,٢٥٦    | ٧٦,٨٤٤                       | ٨٨,٦٢٩                       |
| ٣١ وقود وزيوت (خام)              | ٧,٧٣١     | ٥,٨٢٨     | ١٠,٤٥٦    | ٣,٦٧٠     | ٧,٢٠٥      | ٦,١٦٨                        | ٣,٨٧٨                        |
| ٣٢ وقود مصنع و زيوت اخرى         | ١٢,٠٥١    | ١٢,٢٧١    | ٢,٨٩٠     | ١٦,٢٧٨    | ١٩,١٢١     | ١٤,١٦٧                       | ١٦,٠٦١                       |
| ٤١ سلع رأسمالية عدا معدات النقل  | ٢٤,٢٨٠    | ٣٤,٥٩٤    | ٢٩,٦٢٥    | ٤٠,١٦٥    | ٢٧,٠٥١     | ١٤,٩٦٧                       | ٢٥,٦٤٣                       |
| ٤٢ قطع غيار وأجزاء سلع رأسمالية  | ٩,٤٥٤     | ١١,٥٨٨    | ١١,٧٤٥    | ١٧,٠٨٧    | ١٦,٢٠٩     | ٩,٩٦٠                        | ١٢,١٢٤                       |
| ٥١ سيارات الركوب                 | ٧,٨٩٦     | ٧,٥٨٠     | ٧,٦٥٦     | ٧,٥٧٣     | ٧,٣١٦      | ٤,٤١٦                        | ٦,٤٤٦                        |
| ٥٢ سيارات اخرى                   | ٦,٣٢٨     | ٦,٥٥٥     | ٦,٣٨٧     | ٩,٠٥٥     | ٧,٠٤٧      | ٤,٤٦٣                        | ٥,٨٥٤                        |
| ٥٣ قطع غيار وأجزاء لوسائل النقل  | ٧,٧٢٣     | ٦,٧٠٣     | ٧,٧٣٩     | ١٣,٦٤٥    | ١٣,٣٢٣     | ٨,٦٣٥                        | ١٠,٧٣١                       |
| ٦١ سلع إستهلاكية معمرة           | ٢,٤١٦     | ١٠,١٨٨    | ٥,٠٥٠     | ٤,٦٢١     | ٤,٠٠١      | ٢,٢٣٧                        | ٣,٦١٥                        |
| ٦٢ سلع إستهلاكية نصف معمرة       | ٢,٩٤٥     | ٢,٩٤٣     | ٣,٤٢٧     | ٧,٠٩٤     | ٥,٩٤٤      | ٣,٦٧٧                        | ٤,٨٧٧                        |
| ٦٣ سلع إستهلاكية غير معمرة       | ٥,٠٧٦     | ٧,٧٦٨     | ٨,٧٦٥     | ١٢,٠٥٧    | ١٢,٢٥٦     | ٧,٢٧١                        | ٩,٤٨٨                        |
| ٧ أخرى                           | ٥٨        | ١١        | ٤٥        | ١٨٢       | ١٣٣        | ١٠٩                          | ٥٠                           |

المصدر: وزارة المالية - مصلحة الجمارك.  
( ) معدل النمو عن الفترة المقابلة في العام السابق.  
\*بيان مبدئي.

جدول (٤٦): حصيلة الصادرات البترولية

(مليون دولار)

| يوليو - سبتمبر<br>*٢٠١٣/٢٠١٢ | ٢٠١١/٢٠١٠ | ٢٠١٠/٢٠٠٩ | ٢٠٠٩/٢٠٠٨ | ٢٠٠٨/٢٠٠٧ | ٢٠٠٧/٢٠٠٦ |                           |
|------------------------------|-----------|-----------|-----------|-----------|-----------|---------------------------|
| ٣,٣٧٣                        | ١٣,١٢٩    | ١٢,١٣٦    | ١٠,٢٥٩    | ١١,٠٠٥    | ١٤,٤٧٣    | إجمالي الصادرات البترولية |
| ٢,٠٩٧                        | ٧,١١٥     | ٥,٦٦٢     | ٤,٤٧٥     | ٤,٠٠٤     | ٤,٩١١     | البترول الخام             |
| ١,٢٧٦                        | ٦,٠١٤     | ٦,٤٧٤     | ٥,٧٨٤     | ٧,٠٠٠     | ٩,٥٦٢     | منتجات بترولية            |

المصدر: البنك المركزى المصرى

\* بيان مبدئى.

جدول (٤٧): أهم مؤشرات قطاع السياحة

| يوليو - ديسمبر<br>*٢٠١٣/٢٠١٢ | *٢٠١٢/٢٠١١ | ٢٠١١/٢٠١٠ | ٢٠١٠/٢٠٠٩ | ٢٠٠٩/٢٠٠٨ | ٢٠٠٨/٢٠٠٧ |   |
|------------------------------|------------|-----------|-----------|-----------|-----------|---|
| ٦,٢٩٠                        | ١٠,٩٥٢     | ١١,٩٣١    | ١٣,٧٥٨    | ١٢,٢٩٣    | ١٢,٢٩٤    | عدد السياح الوافدين (بالألف سائح)                                 |
| ٧٧,٣٧٢                       | ١٣١,٧٦٨    | ١٢٤,٥٧١   | ١٣٦,٣٧٠   | ١٢٣,٣٨٣   | ١٢٧,٣٧١   | عدد الليالى السياحية (بالألف ليلة)                                |
| ١٢,٣                         | ١٢,٠       | ١٠,٤      | ٩,٩       | ١٠,٠      | ١٠,٤      | متوسط عدد الليالى السياحية (للسائح)                               |
| ٥,٥٨٣                        | ٩,٤١٩      | ١٠,٥٨٩    | ١١,٥٩١    | ١٠,٤٨٨    | ١٠,٨٢٧    | الدخل من السياحة (مليون دولار)                                    |
| ٧٢                           | ٧١         | ٨٥        | ٨٥        | ٨٥        | ٨٥        | الدخل من السياحة موزعاً على عدد الليالى السياحية (دولار لكل ليلة) |

المصدر: وزارة السياحة.

\* بيان مبدئى.

-- بيان غير متاح.

جدول (٤٨): حركة الملاحة فى قناة السويس

| يوليو - ديسمبر<br>*٢٠١٣/٢٠١٢ | *٢٠١٢/٢٠١١ | ٢٠١١/٢٠١٠ | ٢٠١٠/٢٠٠٩ | ٢٠٠٩/٢٠٠٨ | ٢٠٠٨/٢٠٠٧ |                                     |
|------------------------------|------------|-----------|-----------|-----------|-----------|-------------------------------------|
| ٨,٦٥٢                        | ١٧,٦٦٤     | ١٨,٠٥٠    | ١٧,٥٠٤    | ١٩,٣٥٤    | ٢١,٠٨٠    | إجمالى عدد السفن <sup>١/</sup>      |
| ٤٦٩                          | ٩٣٩        | ٨٩٧       | ٧٨٧       | ٨١١       | ٨٩١       | صافى حمولة السفن العابرة (مليون طن) |
| ٢,٦٣١                        | ٥,٢٠٨      | ٥,٠٥٣     | ٤,٥١٧     | ٤,٧٢١     | ٥,١٥٥     | إجمالى الحصيلة (مليون دولار)        |

المصدر: البنك المركزى المصرى وهيئة قناة السويس.

\* مبدئى .

١/ تشمل حاويات البترول والسفن الأخرى.

جدول (٤٩): الصادرات حسب التوزيع الجغرافى

(مليون دولار)

| يوليو - سبتمبر<br>*٢٠١٣/٢٠١٢ | ٢٠١١/٢٠١٠ | ٢٠١٠/٢٠٠٩ | ٢٠٠٩/٢٠٠٨ | ٢٠٠٨/٢٠٠٧ | ٢٠٠٧/٢٠٠٦ |                               |
|------------------------------|-----------|-----------|-----------|-----------|-----------|-------------------------------|
| ٦,٩٤٨                        | ٢٦,٩٧٦    | ٢٦,٩٩٣    | ٢٣,٨٧٣    | ٢٥,١٦٩    | ٢٩,٣٥٦    | جملة الصادرات                 |
| ٢,٧١٥                        | ١٠,٩٧٥    | ١١,٤٣٧    | ٨,٤٨٠     | ٨,٥٤٤     | ٩,٨٠٨     | الإتحاد الأوروبى              |
| ٣٩٨,٥                        | ١,٤١٩     | ١,٧٠٥     | ١,٠٧٣     | ٨٩٩       | ١,٣٤٣     | الدول الأوروبية الأخرى        |
| ١,١١٩                        | ٣,٤٣١     | ٣,٦٠٠     | ٤,٤٠٩     | ٦,٤٢٢     | ٩,٢٧٩     | الولايات المتحدة الأمريكية    |
| ١,٣٤٦                        | ٥,٣٢٤     | ٤,٨٦٥     | ٤,٧٦١     | ٣,٨٥٢     | ٣,١٥٦     | الدول العربية                 |
| ١,٠٣٦                        | ٤,٦٢٠     | ٤,٠٢٦     | ٣,٤٠٠     | ٣,١٤٤     | ٤,٣٦٤     | الدول الآسيوية (غير العربية)  |
| ١١٢                          | ٤٩٩       | ٥٤٣       | ٣٨١       | ٦٤٠       | ٧٨٦       | الدول الأفريقية (غير العربية) |
| ٤                            | ٢٢        | ١٥        | ١٨        | ١٤        | ٢١        | استراليا                      |
| ٢١٨                          | ٦٨٥       | ٨٠٢       | ١,٣٥١     | ١,٦٥٤     | ٥٩٧       | دول ومناطق أخرى               |

المصدر: البنك المركزى المصرى.

\* بيان مبدئى.