

القسم الثامن

معاملات القطاع الخارجى

جدول (٣٨)	ميزان المدفوعات - ميزان المعاملات الجارية (بيان سنوى)-----٦٥
جدول (٣٩)	ميزان المدفوعات - ميزان المعاملات الرأسمالية (بيان سنوى)-----٦٦
جدول (٤٠)	ميزان المدفوعات - ميزان المعاملات الجارية (بيان ربع سنوى)-----٦٧
جدول (٤١)	ميزان المدفوعات - ميزان المعاملات الرأسمالية (بيان ربع سنوى)-----٦٨
جدول (٤٢)	مؤشرات قياس أداء معاملات القطاع الخارجى-----٦٩
جدول (٤٣)	بيانات التجارة الخارجية : الميزان التجارى طبقاً للتصنيف الوظيفى للأمم المتحدة-----٧٠
جدول (٤٤)	بيانات التجارة الخارجية : الصادرات طبقاً للتصنيف الوظيفى للأمم المتحدة-----٧١
جدول (٤٥)	بيانات التجارة الخارجية : الواردات طبقاً للتصنيف الوظيفى للأمم المتحدة-----٧٢
جدول (٤٦)	حصيلة الصادرات البترولية-----٧٣
جدول (٤٧)	أهم مؤشرات قطاع السياحة-----٧٣
جدول (٤٨)	حركة الملاحة فى قناة السويس-----٧٣
جدول (٤٩)	الصادرات حسب التوزيع الجغرافى-----٧٣

جدول (٣٨): ميزان المدفوعات - ميزان المعاملات الجارية
بيان سنوى

(مليون دولار)

يوليو-ديسمبر ٢٠١٣/٢٠١٢ *	يوليو-ديسمبر ٢٠١٢/٢٠١١ *	٢٠١٢/٢٠١١ *	٢٠١١/٢٠١٠	٢٠١٠/٢٠٠٩	٢٠٠٩/٢٠٠٨	٢٠٠٨/٢٠٠٧	
١٦,٧٨٩-	١٥,٥٩٨-	٣١,٦٩٨-	٢٧,١٠٣-	٢٥,١٢٠-	٢٥,١٧٣-	٢٣,٤١٥-	الميزان التجارى ^{١/}
١٣,٤٤٧	١٣,٥٨٩	٢٦,٩٧٦	٢٦,٩٩٣	٢٣,٨٧٣	٢٥,١٦٩	٢٩,٣٥٦	الصادرات
٦,٤٣٣	٦,٧٣٩	١٣,١٢٩	١٢,١٣٦	١٠,٢٥٩	١١,٠٠٥	١٤,٤٧٣	بترولى
٧,٠١٥	٦,٨٥٠	١٣,٨٤٧	١٤,٨٥٧	١٣,٦١٥	١٤,١٦٤	١٤,٨٨٣	غير بترولى
٣٠,٢٣٦-	٢٩,١٨٧-	٥٨,٦٧٤-	٥٤,٠٩٦-	٤٨,٩٩٣-	٥٠,٣٤٢-	٥٢,٧٧١-	الواردات
٦,٧٠٣-	٥,٣٨٥-	١١,٧٧٥-	٩,٢٦٢-	٥,١٦١-	٧,٠٣٢-	٩,٥٦١-	بترولى
٢٣,٥٣٣-	٢٣,٨٠٢-	٤٦,٨٩٩-	٤٤,٨٣٤-	٤٣,٨٣٢-	٤٣,٣١٠-	٤٣,٢١٠-	غير بترولى
٣,٩٤٠	٣,١٢٢	٥,٣٦٢	٧,٨٧٨	١٠,٣٣٩	١٢,٥٠٢	١٤,٩٦٦	الخدمات (صافى)
١١,٧٥٩	١٠,٦٣٢	٢٠,٨٧٢	٢١,٨٧٣	٢٣,٥٦٣	٢٣,٨٠١	٢٧,٢١١	المتحصلات
٤,٥٨٢	٤,٣٠٠	٨,٥٨٥	٨,٠٦٩	٧,٢١٧	٧,٤٨١	٧,٥٦٠	النقل
٢,٦٣١	٢,٦٨٣	٥,٢٠٨	٥,٠٥٣	٤,٥١٧	٤,٧٢١	٥,١٥٥	ومنه: قناة السويس
٥,٥٨٣	٥,٠٦١	٩,٤١٩	١٠,٥٨٩	١١,٥٩١	١٠,٤٨٨	١٠,٨٢٧	السياحة والسفر
٩٦	١١٠	٢٤٦	٤١٩	٨٢٩	١,٩٣٧	٣,٢٨٩	دخل الاستثمار
٢١٦	٦١	٢٧٦	١١٨	٢١٨	٢٥٣	١٨٨	خدمات حكومية
١,٢٨٣	١,١٠٠	٢,٣٤٦	٢,٦٧٩	٣,٧٠٨	٣,٦٤٣	٥,٣٤٧	متحصلات أخرى
٧,٨١٩	٧,٥١٠	١٥,٥١١	١٣,٩٩٥	١٣,٢٢٤	١١,٢٩٩	١٢,٢٤٥	المدفوعات
٨٧٩	٥٩٨	١,٣٧٥	١,٣٨٥	١,٢٣٠	١,٤٩٢	١,٦٢٠	النقل
١,٤٣٩	١,٣١٨	٢,٤٩٨	٢,١١٣	٢,٣٢٨	٢,٧٣٩	٢,٨٩٥	السياحة والسفر
٢,٩٩٨	٣,٢٠٥	٦,٩٤٩	٦,٤٦٨	٥,١٩٤	١,٧٨٣	١,٩٣٠	مدفوعات عن الاستثمار
٢٦٠	٢٦٩	٥٤٥	٥٥٤	٥٥٤	٦٢١	٦٧٥	ومنه: فوائد مدفوعة
٣٧٢	٦٣١	١,١٥٢	١,١٠٦	١,٥٣٥	١,١٨٢	١,٣١٤	المدفوعات الحكومية
٢,١٣١	١,٧٥٨	٣,٥٣٨	٢,٩٢٢	٢,٩٣٩	٤,١٠٢	٤,٤٨٦	مدفوعات أخرى
١٢,٨٤٩-	١٢,٤٧٦-	٢٦,٣٣٦-	١٩,٢٢٥-	١٤,٧٨١-	١٢,٦٧١-	٨,٤٤٩-	السلع والخدمات (صافى)
٩,٨٠٥	٨,٤٢٢	١٨,٤٠٨	١٣,١٣٧	١٠,٤٦٣	٨,٢٤٧	٩,٣٣٨	التحويلات (صافى)
٦٢٩	٥٢٣	٦٣٢	٧٥٣	٩٥٤	٦١٤	٩٦١	التحويلات الرسمية (صافى)
٩,١٧٦	٧,٨٩٩	١٧,٧٧٦	١٢,٣٨٤	٩,٥٠٩	٧,٦٣٢	٨,٣٧٧	التحويلات الخاصة (صافى)
٣,٠٤٤-	٤,٠٥٤-	٧,٩٢٨-	٦,٠٨٨-	٤,٣١٨-	٤,٤٢٤-	٨٨٨	الميزان الجارى

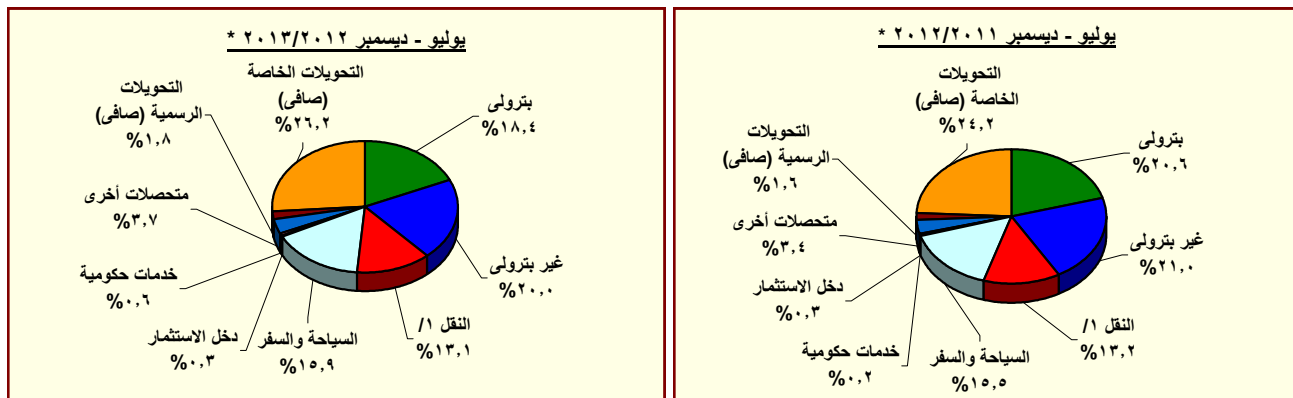
المصدر: البنك المركزى المصرى.

* مبدئى.

١/ يتضمن صادرات و واردات المناطق الحرة.

ملحوظة: بيانات التجارة فى هذا الجدول تم تجميعها من مصادر الجهاز المصرفى طبقاً للتدفقات النقدية. و قد تختلف هذه البيانات عن البيانات المجمعة لدى الجهاز المركزى للتعبئة العامة والإحصاء والمبنية على أساس التدفقات السلعية وفقاً لسجلات مصلحة الجمارك .

شكل (٢٣): توزيع متحصلات ميزان المعاملات الجارية



المصدر: البنك المركزى المصرى.

* مبدئى.

١/ يتضمن متحصلات قناة السويس.

جدول (٣٩): ميزان المدفوعات (تابع) - ميزان المعاملات الرأسمالية
بيان سنوى

(مليون دولار)

يوليو- ديسمبر ٢٠١٣/٢٠١٢*	يوليو- ديسمبر ٢٠١٢/٢٠١١*	٢٠١٢/٢٠١١*	٢٠١١/٢٠١٠	٢٠١٠/٢٠٠٩	٢٠٠٩/٢٠٠٨	٢٠٠٨/٢٠٠٧	
٤,٢٤٦	٢,٤١٢-	١,٤٠٤-	٤,١٩٩-	٨,٩٨٠	٢,٢٨٥	٧,٥٥٨	ميزان المعاملات الرأسمالية
٥٥-	٣٢-	٩٦-	٣٢-	٣٦-	٣-	٢	الحساب الرأسمالى
٤,٣٠١	٢,٣٧٩-	١,٣٠٨-	٤,١٦٦-	٩,٠١٦	٢,٢٨٧	٧,٥٥٥	الحساب المالى
٦٤-	١٠٢-	٢٤٩-	٩٥٨-	٩٧٧-	١,٣٤١-	١,١١٣-	تدفقات الاستثمار فى الخارج
٣٠١	٤١٨-	٢,٠٧٨	٢,١٨٩	٦,٧٥٨	٨,١١٣	١٣,٢٣٧	تدفقات الاستثمارات المباشرة فى مصر
١٦	١٥٦-	١٤٩-	١١٨-	٥٢٢-	٤١١-	٩٦٠-	(صافى) ^{١/}
٢٦٠-	٣,٣٠٩-	٥,٠٢٥-	٢,٥٥١-	٧,٨٧٩	٩,٤١١-	١,٣٧٤-	استثمارات محفظة الأوراق المالية للخارج
							صافى تدفقات محفظة الأوراق المالية فى مصر ^{٢/}
٢٣٧-	٣٧٦-	٨٠	٢١١	١,٣٥٧	١,٠١٣-	٧٧٥	و منها السندات ^{٣/}
٤,٣٠٨	١,٦٠٦	٢,٠٣٧	٢,٧٢٨-	٤,١٢٣-	٥,١٣٦	٢,٢٣٦-	صافى الاستثمارات الأخرى
١,١٨٠	٥٧٠	١٠٢-	١,٥٠١	٣,٠٠٤	١,٢٥٢	١,١٧٨	صافى الاقتراض
٢١٥	١٤٦-	٦٨٣-	٨٢٩-	٨٠	١٢٢	٦٥٨-	القروض المتوسطة وطويلة الأجل
١,١٨٩	٨٣١	١,٢٩٠	١,١٤٨	١,٨٣٥	٢,٠١٠	١,٠٠٩	المستخدم
٩٧٥-	٩٧٧-	١,٩٧٣-	١,٩٧٧-	١,٧٥٥-	١,٨٨٩-	١,٦٦٦-	السداد
١٩٧	٤	١٨	٦٣-	١٢	٤٢٩-	١٤٤-	تسهيلات موردين ومشتريين متوسطة الأجل
٢٣٥	٤٩	١٠٤	٧٣	١٠٣	٦٠	٢٠	المستخدم
٣٩-	٤٥-	٨٦-	١٣٦-	٩٢-	٤٨٩-	١٦٤-	السداد
٧٦٩	٧١٢	٥٦٣	٢,٣٩٣	٢,٩١٣	١,٥٥٩	١,٩٧٩	صافى تسهيلات موردين ومشتريين قصيرة الأجل
٢٤٨-	١,٥٠٧	١,١٦٣	٣,٤٢٧-	٩,٦٦٩-	٣,٧٤٤	٤,٤٠٣-	أصول أخرى
١٢-	٢٣	٢٨	٦٤-	٤١-	٤٩	٤٨-	البنك المركزى المصرى
٧٤٢	٢,٧٩٨	٤,٣٦٦	١,٦٠٩-	٢,٠٧٣-	٨,٣١٤	٢,٤٨٦-	البنوك الأخرى
٩٧٨-	١,٣١٤-	٣,٢٣٠-	١,٧٥٤-	٧,٥٥٥-	٤,٦١٩-	١,٨٦٨-	أخرى
٣,٣٧٦	٤٧١-	٩٧٥	٨٠٢-	٢,٥٤٢	١٤٠	٩٨٩	خصوم أخرى
٤,٠٠٠	٦-	٩٩٤	٤٤-	١,١٨٧	٦	٠	البنك المركزى المصرى
٦٢٤-	٤٦٥-	١٨-	٧٥٨-	١,٣٥٥	١٣٤	٩٨٩	البنوك الأخرى
١,٧٥٣-	١,٥٤٠-	١,٩٤٦-	٥٣٣	١,٣٠٦-	١,٢٣٨-	٣,٠٢٥-	السهم والخطأ (صافى)
٥٥٢-	٨,٠٠٥-	١١,٢٧٨-	٩,٧٥٤-	٣,٣٥٦	٣,٣٧٨-	٥,٤٢٠	الميزان الكلى

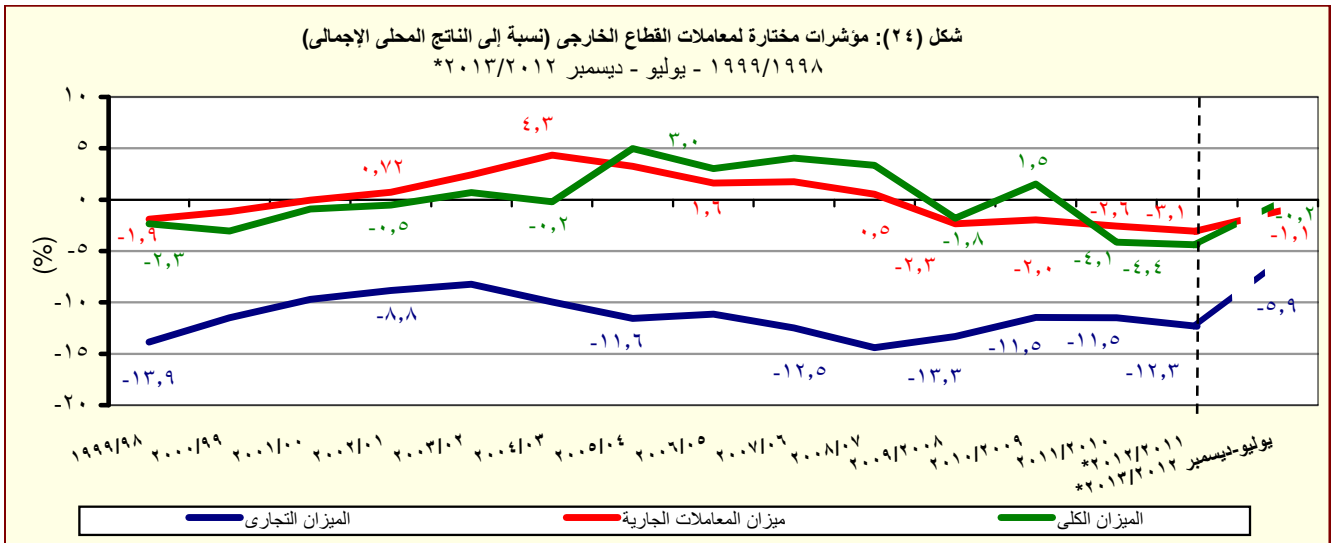
المصدر: البنك المركزى المصرى.

* مبدئى.

١/ تتضمن استثمارات أجنبية مباشرة فى قطاع البترول منذ الربع الأول من العام المالى ٢٠٠٥/٠٤.

٢/ تتضمن ٢٠٠٨/٠٧ سندات بالجنهه المصرى(تدفقات للداخل)، و صافى تعاملات الأجانب فى أذن الخزانه المصرىة (تدفقات للداخل)، بالإضافة إلى صافى تعاملات الأجانب فى شهادات الإيداع المصرىة (تدفقات للخارج).

٣/ بدءاً من نوفمبر ٢٠٠٣، قام البنك المركزى المصرى بتغيير التوبوب الخاص بالسندات الدولارىة السىادىة (أصدرت فى يوليو ٢٠٠١ بقيمة ١,٥ مليار دولار) لتوضع تحت بند صافى إستثمارات المحافظ فى مصر بدلاً من صافى الاقتراض كما كان متبع فى السابق. قيم السندات عالىه غير متضمنة تلك المملوكه من قبل المؤسسات المقيمه داخل مصر.



المصدر: البنك المركزى المصرى.

* مبدئى.

جدول (٤٠): ميزان المدفوعات - ميزان المعاملات الجارية

بيان ربع سنوى

(مليون دولار)

	٢٠١٢/٢٠١١ *				٢٠١١/٢٠١٠				
	الربع الاول	الربع الثانى	الربع الثالث	الربع الرابع	الربع الاول	الربع الثانى	الربع الثالث	الربع الرابع	
الميزان التجارى ^{١/}	٦٠٨٨٠- ٩٠٩١٠	٨٠١٧١- ٧٠٩٢٩	٧٠٧٧٥- ٧٠٨٢٣	٧٠٧٧٥- ٧٠٨٢٣	٦٠١٩١- ٦٠٤٢٩	٧٠٣٤٩- ٧٠١٣٤	٦٠١٩١- ٦٠٤٢٩	٧٠٣٤٩- ٧٠١٣٤	
الصادرات	٦٠٩٤٨ ٦٠٤٩٩	٦٠٩٠٧ ٦٠٤٨٠	٦٠٨٢٤ ٦٠٨٢٤	٦٠٧٦٥ ٦٠٧٦٥	٨٠٠٨١ ٨٠٠٨١	٦٠٢٤٣ ٦٠٢٤٣	٦٠٢٤٣ ٦٠٢٤٣	٦٠١٠٢ ٦٠١٠٢	
بترولى	٣٠٣٧٣ ٣٠٠٦٠	٣٠٣٣٠ ٣٠٠٦٠	٣٠٥٠٦ ٣٠٥٠٦	٣٠٢٣٤ ٣٠٢٣٤	٣٠٨٧٤ ٣٠٨٧٤	٢٠٨٣٢ ٢٠٨٣٢	٢٠٨٣٢ ٢٠٨٣٢	٢٠٧٩٤ ٢٠٧٩٤	
غير بترولى	٣٠٥٧٥ ٣٠٤٤٠	٣٠٥٧٨ ٣٠٤٢٠	٣٠٣١٨ ٣٠٣١٨	٣٠٥٣١ ٣٠٥٣١	٤٠٢٠٧ ٤٠٢٠٧	٣٠٤١٢ ٣٠٤١٢	٣٠٤١٢ ٣٠٤١٢	٣٠٣٠٨ ٣٠٣٠٨	
الواردات	١٣٠٨٢٨- ١٦٠٤٠٩	١٥٠٠٧٨- ١٤٠٤٠٩	١٤٠٥٩٩- ١٤٠٥٨٨	١٤٠٥٨٨- ١٤٠٥٩٩	١٢٠٤٣٤- ١٤٠٥١١	١٣٠٩١٥- ١٣٠٩١٥	١٢٠٤٣٤- ١٢٠٤٣٤	١٣٠٩١٥- ١٣٠٩١٥	
بترولى	٢٠٩١٥- ٣٠٧٨٨	٣٠٥١٣- ٢٠٨٧٧	٢٠٥١٢- ٢٠٨٧٣	٢٠٨٧٣- ٢٠٨٧٣	٢٠٨٦٧- ٢٠٨٦٧	١٠٩٩٨- ١٠٩٩٨	٢٠٣٠١- ٢٠٣٠١	٢٠٠٩٦- ٢٠٠٩٦	
غير بترولى	١٠٠٩١٣- ١٢٠٦٢١	١١٠٥٦٥- ١١٠٥٣٣	١٢٠٠٨٦- ١١٠٧١٥	١١٠٧١٥- ١١٠٧١٥	١١٠٦٤٤- ١١٠٦٤٤	١١٠٩١٧- ١١٠٩١٧	١٠٠١٣٤- ١٠٠١٣٤	١١٠١٤٠- ١١٠١٤٠	
الخدمات (صافى)	١٠٠٩١٣- ١٠٠٩١٣	١١٠٥٦٥- ١١٠٥٦٥	١٢٠٠٨٦- ١١٠٧١٥	١١٠٧١٥- ١١٠٧١٥	١١٠٦٤٤- ١١٠٦٤٤	١١٠٩١٧- ١١٠٩١٧	١٠٠١٣٤- ١٠٠١٣٤	١١٠١٤٠- ١١٠١٤٠	
المتحصلات	١٠٠٩١٣- ١٠٠٩١٣	١١٠٥٦٥- ١١٠٥٦٥	١٢٠٠٨٦- ١١٠٧١٥	١١٠٧١٥- ١١٠٧١٥	١١٠٦٤٤- ١١٠٦٤٤	١١٠٩١٧- ١١٠٩١٧	١٠٠١٣٤- ١٠٠١٣٤	١١٠١٤٠- ١١٠١٤٠	
النقل	١٠٠٩١٣- ١٠٠٩١٣	١١٠٥٦٥- ١١٠٥٦٥	١٢٠٠٨٦- ١١٠٧١٥	١١٠٧١٥- ١١٠٧١٥	١١٠٦٤٤- ١١٠٦٤٤	١١٠٩١٧- ١١٠٩١٧	١٠٠١٣٤- ١٠٠١٣٤	١١٠١٤٠- ١١٠١٤٠	
ومنه : قناة السويس	١٠٠٩١٣- ١٠٠٩١٣	١١٠٥٦٥- ١١٠٥٦٥	١٢٠٠٨٦- ١١٠٧١٥	١١٠٧١٥- ١١٠٧١٥	١١٠٦٤٤- ١١٠٦٤٤	١١٠٩١٧- ١١٠٩١٧	١٠٠١٣٤- ١٠٠١٣٤	١١٠١٤٠- ١١٠١٤٠	
السياحة والسفر	١٠٠٩١٣- ١٠٠٩١٣	١١٠٥٦٥- ١١٠٥٦٥	١٢٠٠٨٦- ١١٠٧١٥	١١٠٧١٥- ١١٠٧١٥	١١٠٦٤٤- ١١٠٦٤٤	١١٠٩١٧- ١١٠٩١٧	١٠٠١٣٤- ١٠٠١٣٤	١١٠١٤٠- ١١٠١٤٠	
دخل الاستثمار	١٠٠٩١٣- ١٠٠٩١٣	١١٠٥٦٥- ١١٠٥٦٥	١٢٠٠٨٦- ١١٠٧١٥	١١٠٧١٥- ١١٠٧١٥	١١٠٦٤٤- ١١٠٦٤٤	١١٠٩١٧- ١١٠٩١٧	١٠٠١٣٤- ١٠٠١٣٤	١١٠١٤٠- ١١٠١٤٠	
خدمات حكومية	١٠٠٩١٣- ١٠٠٩١٣	١١٠٥٦٥- ١١٠٥٦٥	١٢٠٠٨٦- ١١٠٧١٥	١١٠٧١٥- ١١٠٧١٥	١١٠٦٤٤- ١١٠٦٤٤	١١٠٩١٧- ١١٠٩١٧	١٠٠١٣٤- ١٠٠١٣٤	١١٠١٤٠- ١١٠١٤٠	
متحصلات أخرى	١٠٠٩١٣- ١٠٠٩١٣	١١٠٥٦٥- ١١٠٥٦٥	١٢٠٠٨٦- ١١٠٧١٥	١١٠٧١٥- ١١٠٧١٥	١١٠٦٤٤- ١١٠٦٤٤	١١٠٩١٧- ١١٠٩١٧	١٠٠١٣٤- ١٠٠١٣٤	١١٠١٤٠- ١١٠١٤٠	
المدفوعات	٣٠٨٦٩ ٣٠٨٦٩	٣٠٧٠١ ٣٠٧٠١	٣٠٧٢٠ ٣٠٧٢٠	٣٠٧٩٠ ٣٠٧٩٠	٣٠٥٨٣ ٣٠٥٨٣	٣٠٣٩١ ٣٠٣٩١	٣٠٣٩١ ٣٠٣٩١	٣٠٣٩١ ٣٠٣٩١	
النقل	٣٠٨٦٩ ٣٠٨٦٩	٣٠٧٠١ ٣٠٧٠١	٣٠٧٢٠ ٣٠٧٢٠	٣٠٧٩٠ ٣٠٧٩٠	٣٠٥٨٣ ٣٠٥٨٣	٣٠٣٩١ ٣٠٣٩١	٣٠٣٩١ ٣٠٣٩١	٣٠٣٩١ ٣٠٣٩١	
السياحة والسفر	٣٠٨٦٩ ٣٠٨٦٩	٣٠٧٠١ ٣٠٧٠١	٣٠٧٢٠ ٣٠٧٢٠	٣٠٧٩٠ ٣٠٧٩٠	٣٠٥٨٣ ٣٠٥٨٣	٣٠٣٩١ ٣٠٣٩١	٣٠٣٩١ ٣٠٣٩١	٣٠٣٩١ ٣٠٣٩١	
مدفوعات عن الاستثمار	٣٠٨٦٩ ٣٠٨٦٩	٣٠٧٠١ ٣٠٧٠١	٣٠٧٢٠ ٣٠٧٢٠	٣٠٧٩٠ ٣٠٧٩٠	٣٠٥٨٣ ٣٠٥٨٣	٣٠٣٩١ ٣٠٣٩١	٣٠٣٩١ ٣٠٣٩١	٣٠٣٩١ ٣٠٣٩١	
ومنه : فوائد مدفوعة	٣٠٨٦٩ ٣٠٨٦٩	٣٠٧٠١ ٣٠٧٠١	٣٠٧٢٠ ٣٠٧٢٠	٣٠٧٩٠ ٣٠٧٩٠	٣٠٥٨٣ ٣٠٥٨٣	٣٠٣٩١ ٣٠٣٩١	٣٠٣٩١ ٣٠٣٩١	٣٠٣٩١ ٣٠٣٩١	
المدفوعات الحكومية	٣٠٨٦٩ ٣٠٨٦٩	٣٠٧٠١ ٣٠٧٠١	٣٠٧٢٠ ٣٠٧٢٠	٣٠٧٩٠ ٣٠٧٩٠	٣٠٥٨٣ ٣٠٥٨٣	٣٠٣٩١ ٣٠٣٩١	٣٠٣٩١ ٣٠٣٩١	٣٠٣٩١ ٣٠٣٩١	
مدفوعات أخرى	٣٠٨٦٩ ٣٠٨٦٩	٣٠٧٠١ ٣٠٧٠١	٣٠٧٢٠ ٣٠٧٢٠	٣٠٧٩٠ ٣٠٧٩٠	٣٠٥٨٣ ٣٠٥٨٣	٣٠٣٩١ ٣٠٣٩١	٣٠٣٩١ ٣٠٣٩١	٣٠٣٩١ ٣٠٣٩١	
السلع والخدمات (صافى)	٥٠١١٠- ٧٠٦٦٧	٦٠٦٠٧- ٧٠٢٥٣	٦٠٢٧٤- ٦٠٢٧٤	٦٠٢٠٢- ٦٠٢٠٢	٥٠٤٠٠- ٥٠٤٠٠	٤٠٣٨٨- ٤٠٣٨٨	٤٠٣٨٨- ٤٠٣٨٨	٤٠٣٨٨- ٤٠٣٨٨	
التحويلات (صافى)	٥٠١١٠- ٧٠٦٦٧	٦٠٦٠٧- ٧٠٢٥٣	٦٠٢٧٤- ٦٠٢٧٤	٦٠٢٠٢- ٦٠٢٠٢	٥٠٤٠٠- ٥٠٤٠٠	٤٠٣٨٨- ٤٠٣٨٨	٤٠٣٨٨- ٤٠٣٨٨	٤٠٣٨٨- ٤٠٣٨٨	
التحويلات الرسمية (صافى)	٥٠١١٠- ٧٠٦٦٧	٦٠٦٠٧- ٧٠٢٥٣	٦٠٢٧٤- ٦٠٢٧٤	٦٠٢٠٢- ٦٠٢٠٢	٥٠٤٠٠- ٥٠٤٠٠	٤٠٣٨٨- ٤٠٣٨٨	٤٠٣٨٨- ٤٠٣٨٨	٤٠٣٨٨- ٤٠٣٨٨	
التحويلات الخاصة (صافى)	٥٠١١٠- ٧٠٦٦٧	٦٠٦٠٧- ٧٠٢٥٣	٦٠٢٧٤- ٦٠٢٧٤	٦٠٢٠٢- ٦٠٢٠٢	٥٠٤٠٠- ٥٠٤٠٠	٤٠٣٨٨- ٤٠٣٨٨	٤٠٣٨٨- ٤٠٣٨٨	٤٠٣٨٨- ٤٠٣٨٨	
الميزان الجارى	٢٠٧٦٥- ٢٠٧٦٥	٢٠٣٣٩- ٢٠٣٣٩	٢٠٣٣٩- ٢٠٣٣٩	٢٠٣٣٩- ٢٠٣٣٩	٢٠٣٣٩- ٢٠٣٣٩	٢٠٣٣٩- ٢٠٣٣٩	٢٠٣٣٩- ٢٠٣٣٩	٢٠٣٣٩- ٢٠٣٣٩	

المصدر : البنك المركزى المصرى.

* مبدئى.

١ / يتضمن صادرات و واردات المناطق الحرة.

ملحوظة : بيانات التجارة فى هذا الجدول تم تجميعها من مصادر الجهاز المصرفى طبقاً للتدفقات النقدية. و قد تختلف هذه البيانات عن البيانات المجمعة لدى الجهاز المركزى للتعبئة العامة والإحصاء والمبنية على أساس التدفقات السلبية وفقاً لسجلات مصلحة الجمارك .

جدول (٤١): ميزان المدفوعات (تابع) - ميزان المعاملات الرأسمالية
بيان ربع سنوى

(مليون دولار)

٢٠١٣/٢٠١٢ *		* ٢٠١٢/٢٠١١				٢٠١٠/٢٠١١				
الربع الثانى	الربع الاول	الربع الرابع	الربع الثالث	الربع الثانى	الربع الاول	الربع الرابع	الربع الثالث	الربع الثانى	الربع الاول	
٣,٨٠٢	٤٤٤	٢,٢٦٥	-١,٢٥٧	-٢,٩١٤	٥٠٢	-٢,٩٦١	-٤,٤٩٧	٢,٠٦٧	١,١٩٢	ميزان المعاملات الرأسمالية
-١٦,٨	-٣٨,٦	-١٧,٢	-٤٦,٥	-١١,٨	-٢٠,٥	-٨,١	-٤,٨	-١١,٥	-٧,٩	الحساب الرأسمالى
٣,٨١٩	٤٨٣	٢,٢٨٢	-١,٢١٠	-٢,٩٠٢	٥٢٣	-٢,٩٥٢	-٤,٤٩٢	٢,٠٧٩	١,٢٠٠	الحساب المالى
-٣٨	-٢٥	-٧٢	-٧٦	-٢٣	-٧٩	-٢٢٩	-٢٩٥	-١٥٠	-٢٨٤	تدفقات الاستثمار فى الخارج
										تدفقات الاستثمارات المباشرة فى
١٩٣	١٠٨	١,٨٦١	٦٣٦	-٨٥٨	٤٤٠	٩٩	-١٦٤	٦٥٦	١,٥٩٧	مصر (صافى) ^{١/}
										استثمارات محفظة الأوراق المالية
١٧	-١	١٣	-٦	-٩٣	-٦٣	-٥	-٦٠	٥	-٥٨	للخارج
٦٧	-٣٢٧	-٤٥٦	-١,٢٦٠	-١,٥٧٩	-١,٧٣٠	-١,٥٨٢	-٥,٥٤٠	-١,٣٢٩	٥,٩٠٠	صافى تدفقات محفظة الأوراق المالية
										فى مصر
٣٩	-٢٧٦	٤٧٦	-٢١	-٥١	-٣٢٥	-١٣٣	-٢٧٩	-١٠٠	٧٢٣	و منها السندات ^{٢/}
٣,٥٨٠	٧٢٨	٩٣٧	-٥٠٥	-٣٤٩	١,٩٥٥	-١,٢٣٦	١,٥٦٦	٢,٨٩٧	-٥,٩٥٦	صافى الاستثمارات الأخرى
١,٦١٥	-٤٣٥	-٣٧٧	-٢٩٤	٢٨٣	٢٨٧	٥٤٤	٣٨	٩٢٣	-٤	صافى الاقتراض
٧٢٣	-٥٠٨	-٥٩	-٤٧٨	٣١٣	-٤٥٩	٢٦	-٥٣٤	١٥٠	-٤٧١	القروض المتوسطة وطويلة الأجل
٩١٧	٢٧٢	١٥٩	٣٠٠	٥١٨	٣١٣	٢٥٢	١٨٧	٤٤٣	٢٦٦	المستخدم
-١٩٥	-٧٨٠	-٢١٧	-٧٧٩	-٢٠٥	-٧٧٢	-٢٢٦	-٧٢١	-٢٩٤	-٧٣٧	السداد
١٩٨	-١	-٢	١٧	٠	٤	-٢١	-٣٤	٤	-١١	تسهيلات موردين ومشتريين
										متوسطة الأجل
٢٢٦,٠	٩,٢	٢٣,٨	٣١,٧	٢٤,٦	٢٤,٣	٧,٤	٢١,٢	٣٠,٢	١٣,٧	المستخدم
-٢٨	-١٠	-٢٦	-١٥	-٢٥	-٢١	-٢٩	-٥٥	-٢٧	-٢٥	السداد
٦٩٥	٧٤	-٣١٦	١٦٨	-٣٠	٧٤٢	٥٣٩	٦٠٦	٧٧٠	٤٧٨	صافى تسهيلات موردين ومشتريين
										قصيرة الأجل
-١,٢٥٦	١,٠٠٨	-٣٥٠	٦	-٤٠٥	١,٩١٢	-٩١٢	٢,٢٨١	١,٧٦٢	-٦,٥٥٨	أصول أخرى
-٢	-١٠	٨	-٢,٨	٨	١٦	-٣٧	-٦	٠	-٢٢	البنك المركزى المصرى
١٩	٧٢٣	١,٣١٧	٢٥١	٣٧٦	٢,٤٢١	-٤٥٦	٢,٦٥٨	٢,٥١٣	-٦,٣٢٤	البنوك الأخرى
-١,٢٧٣	٢٩٥	-١,٦٧٤	-٢٤٢	-٧٨٩	-٥٢٥	-٤١٩	-٣٧١	-٧٥٢	-٢١٢	أخرى
٣,٢٢١	١٥٥	١,٦٦٤	-٢١٧	-٢٢٧	-٢٤٤	-٨٦٧	-٧٥٣	٢١٣	٦٠٦	خصوم أخرى
٣,٤٩٧	٥٠٣	٩٩٨	٢	-٢	-٤	-٣٤	-١٦	٦	٠	البنك المركزى المصرى
-٢٧٦	-٣٤٨	٦٦٦	-٢١٩	-٢٢٥	-٢٤٠	-٨٣٣	-٧٣٧	٢٠٦	٦٠٦	البنوك الأخرى
-١,٠٧٠	-٦٨٤	-٨٣٦	٤٣٠	-٨٥٧	-٦٨٣	١٣٥	٥٢٤	-٢٥٥	١٢٩	السهو والخطأ (صافى)
-٣٣	-٥١٩	-١٠٨	-٣,١٦٥	-٥,٦٤٩	-٢,٣٥٦	-٤,٢٥٥	-٦,٠٧١	٥٥٧	١٥	الميزان الكلى

المصدر: البنك المركزى المصرى.

* مبدئى.

١/ تتضمن الإستثمارات الأجنبية المباشرة فى قطاع البترول منذ الربع الأول من ٢٠٠٥/٠٤.

٢/ بدءاً من نوفمبر ٢٠٠٣، قام البنك المركزى المصرى بتغيير التوبيخ الخاص بالسندات الدلارية السيادية (أصدرت فى يوليو ٢٠٠١ بقيمة ١,٥ مليار دولار) لتوضع تحت بند إستثمارات المحافظ فى مصر بدلاً من صافى الاقتراض كما كان متبع فى السابق. قيم السندات عاليه غير متضمنة تلك المملوكة من قبل المؤسسات المقيمة داخل مصر.

جدول (٤٢): مؤشرات قياس أداء معاملات القطاع الخارجى

		يوليو-ديسمبر *٢٠١٣/٢٠١٢	يوليو-ديسمبر *٢٠١٢/٢٠١١	٢٠١١/٢٠١٠	٢٠١٠/٢٠٠٩	٢٠٠٩/٢٠٠٨	٢٠٠٨/٢٠٠٧
		(مليون دولار)					
		المتحصلات الجارية (متضمنة التحويلات الرسمية)					
	٣٥,٠١١	٣٢,٦٤٣	٦٦,٢٥٦	٦٢,٠٠٢	٥٧,٨٩٩	٥٧,٢١٧	٦٥,٩٠٤
	(٧,٣)	(١,٨)	(٦,٩)	(٧,١)	(١,٢)	(١٣,٢)-	(٣٣,٠)
		المتحصلات الجارية (بدون التحويلات الرسمية)					
	٣٤,٣٨٢	٣٢,١٢٠	٦٥,٦٢٤	٦١,٢٥٠	٥٦,٩٤٥	٥٦,٦٠٣	٦٤,٩٤٤
	(٧,٠)	(٠,٧)	(٧,١)	(٧,٦)	(٠,٦)	(١٢,٨)-	(٣٣,٣)
		المدفوعات الجارية					
	٣٨,٠٥٥	٣٦,٦٩٧	٧٤,١٨٤	٦٨,٠٩٠	٦٢,٢١٧	٦١,٦٤١	٦٥,٠١٦
	(٣,٧)	(٦,٠)	(٩,٠)	(٩,٤)	(٠,٩)	(٥,٢)-	(٣٧,٦)
		(نسبة مئوية، إلا إذا ذكر خلاف ذلك)					
		المتحصلات الجارية / المدفوعات الجارية					
		بدون التحويلات الرسمية					
	٩٠,٣	٨٧,٥	٨٨,٥	٩٠,٠	٩١,٥	٩١,٨	٩٩,٩
		شاملة التحويلات الرسمية					
	٩٢,٠	٨٩,٠	٨٩,٣	٩١,١	٩٣,١	٩٢,٨	١٠١,٤
		الصادرات السلعية / الواردات السلعية					
	٤٤,٥	٤٦,٦	٤٦,٠	٤٩,٩	٤٨,٧	٥٠,٠	٥٥,٦
		الصادرات السلعية / المتحصلات الجارية (بدون التحويلات الرسمية)					
	٣٩,١	٤٢,٣	٤١,١	٤٤,١	٤١,٩	٤٤,٥	٤٥,٢
		الصادرات غير البترولية / المتحصلات الجارية (بدون التحويلات الرسمية)					
	٢٠,٤	٢١,٣	٢١,١	٢٤,٣	٢٣,٩	٢٥,٠	٢٢,٩
		الواردات السلعية / المدفوعات الجارية					
	٧٩,٥	٧٩,٥	٧٩,١	٧٩,٤	٧٨,٧	٨١,٧	٨١,٢
		نسبة تغطية الإحتياطى الدولى للواردات (عدد الأشهر)					
	٣,٠	٣,٧	٣,٢	٥,٩	٨,٦	٧,٥	٧,٩
		المتحصلات الخدمية / المدفوعات الخدمية					
	١٥٠,٤	١٤١,٦	١٣٤,٦	١٥٦,٣	١٧٨,٢	٢١٠,٧	٢٢٢,٢
		إيرادات السياحة / المتحصلات الجارية (بدون التحويلات الرسمية)					
	١٦,٢	١٥,٨	١٤,٤	١٧,٣	٢٠,٤	١٨,٥	١٦,٧
		إيرادات السياحة / المتحصلات الخدمية					
	٤٧,٥	٤٧,٦	٤٥,١	٤٨,٤	٤٩,٢	٤٤,١	٣٩,٨
		خدمة الدين / المتحصلات الجارية (متضمنة التحويلات الرسمية) ^١					
	٣,٦	٤,٠	٣,٩	٤,٣	٤,١	٥,٢	٣,٨
		الصادرات غير البترولية (نسبة إلى الناتج المحلى الإجمالى) ^٢					
	٢,٥	٢,٦	٥,٤	٦,٣	٦,٢	٧,٥	٩,١
		إجمالى المتحصلات الخدمية (نسبة إلى الناتج المحلى الإجمالى) ^٢					
	٤,١	٤,١	٨,١	٩,٣	١٠,٨	١٢,٦	١٦,٧
		ومنها : السياحة (نسبة إلى الناتج المحلى الإجمالى) ^٢					
	٢,٠	٢,٠	٣,٧	٤,٥	٥,٣	٥,٥	٦,٧
		ميزان المعاملات الجارية (نسبة إلى الناتج المحلى الإجمالى) ^٢					
	١,١-	١,٦-	٣,١-	٢,٦-	٢,٠-	٢,٣-	٠,٥
		ميزان المدفوعات (نسبة إلى الناتج المحلى الإجمالى) ^٢					
	٠,٢-	٣,١-	٤,٤-	٤,١-	١,٥	١,٨-	٣,٣
		إجمالى الدين الخارجى / المتحصلات الجارية (متضمنة التحويلات الرسمية)					
	١١٠,٩	١٠٣,٢	٥١,٩	٥٦,٣	٥٨,٢	٥٥,١	٥١,٤
		مدفوعات الفوائد على الدين الخارجى / المتحصلات الجارية (متضمنة التحويلات الرسمية)					
	١,٠	١,٠	١,٠	١,٠	١,١	١,٢	١,٢
		نسبة السيولة (%) ^٣					
	٥١٠,٥	٥٨٦,٦	٤١٠,٩	٦٠٢,٢	٦٩٤,٩	٦٤٠,٤	٨٤٨,٥

المصدر : البنك المركزى المصرى وحسابات وزارة المالية.

* مبدئى.

() معدل النمو عن الفترة المقابلة فى العام السابق.

١/ تم تقدير قيمة خدمة الدين الخارجى من واقع بيانات ميزان المدفوعات.

٢/ ققامت وزارة التخطيط بتقدير قيمة الناتج المحلى الإجمالى لعام ٢٠١٣/٢٠١٢ بنحو ١٧٣٥ مليار جنيه ، مقارنة بناتج محلى إجمالى معدل قدره ١٥٤٢,٣ مليار جنيه لعام ٢٠١٢/٢٠١١.

٣/ (الإحتياطى الدولى متضمن الذهب و أصول البنوك فى الخارج) / (خدمة الدين + الإلتزامات الخارجية السائلة).

جدول (٤٣): بيانات التجارة الخارجية - الميزان التجارى
طبقاً للتصنيف الإقتصادى للأمم المتحدة (BEC)

(مليون جنيه)

يوليو - مايو *٢٠١٣/٢٠١٢		البند				
يوليو - مايو *٢٠١٢/٢٠١١	٢٠١٢/٢٠١١*	٢٠١١/٢٠١٠	٢٠١٠/٢٠٠٩	٢٠٠٩/٢٠٠٨	٢٠٠٨/٢٠٠٧	
٢٣٦,٦٩٤-	١٨٠,٩٥٥-	٢٠٢,٩٥٠-	١٨٣,٩٣٧-	١٦٩,٢٨٢-	١٨٧,٢٨٦-	١٧٢,٤٧٧-
(٣٠,٨)		(١٠,٣)	(٨,٧)	(٩,٦)-	(٨,٦)	(٢٨,١)
٢٨,٧٩٤-	٢٦,٥٥٢-	٢٨,٦١٨-	٢٣,٨٧٨-	١٧,٧٧٧-	١٥,٨٧٩-	١٧,١٨٩-
						١١١
١,٥٥٣-	١,٥٢٩-	١,٢٩٩-	٨٤٣	١,٠٤٠-	٢٢٨	١,٩٤٩
						١١٢
١٠,٤٠٢-	٢٣,٢٥٩-	٢٤,٧٤٥-	١١,٠٤٩-	٧,٠٥٣-	٨,٤١٦-	٧,٩٨٥-
						١٢١
١١,١٥٥-	١٠,٣٥٣-	١١,٥٤٩-	٨,٨٩١-	٤,٨٥٥-	٣,٩٣١-	٤,٢٣٢-
						١٢٢
٢٣,١٦٢-	٢٦,٠٢٢-	٢٨,٣٦٣-	٢١,٩٨٠-	١٥,٧٢٧-	١٤,١١٤-	١٥,٥٥١-
						٢١
٦٦,٨٧٣-	٥٤,٨٥٦-	٦٣,٥٦٩-	٥٣,٩٢١-	٦٥,١٩٣-	٦٢,٤٥٧-	٦٧,٦٠٠-
						٢٢
١٣,٧٨٦	٢٠,٤٠١	٢١,٣٩٦	١٦,٥١١	٣,٧٥٧-	٥,٥٤٨-	١,١٣٣-
						٣١
١٢,٤٠٤-	٦١٣-	٤٥٣-	٤,١٧٢	٦,٦٦٥	٢,٠٦٠-	٤,٦١٣-
						٣٢
٣٦,٩٧٧-	٢٢,٣٣٢-	٢٥,٤٣٢-	٣٧,٥١٥-	١٦,٣٥٢-	٣٢,١٣٥-	٢٢,٨٩٣-
						٤١
١٧,٣٥٢-	١٣,٦٦٩-	١٥,٢٤٦-	١٦,٢٦٢-	١١,٢٩٢-	١١,٣٩٣-	٩,٠٠٠-
						٤٢
٨,٠٨٧-	٦,٢٢٦-	٦,٩٠٠-	٧,٣٢٣-	٧,٤٦٨-	٧,٥٤٣-	٧,٨٧٠-
						٥١
٦,٩١٣-	٥,٦٣٥-	٦,٠٧٢-	٧,٥٥٥-	٦,٢٣٥-	٥,٢٢٧-	٦,١٠١-
						٥٢
١٤,٤٣٠-	١٠,٤٢١-	١١,٥٥٣-	١٢,٥٢٦-	٧,٢٠٦-	٦,٥٤٦-	٧,٦١٩-
						٥٣
٢,٣١٠-	٩٣١	٧١٨	١,٠٨٤-	٤,٧٨١-	٩,٦٦٦-	٥٠-
						٦١
١٤٨	٢,٢٥٦	٢,٥٥٠	١,٠٣١	٩١٠-	٢,٩٦٩	٣٢٧
						٦٢
١٠,٣٩٣-	٢,٩٩١-	٣,٧٢٦-	٤,٤٣٨-	٦,٢٦٨-	٥,٧٤٨-	٣,٧٤٦-
						٦٣
١٧٦	٨٥-	٩٠-	٧٤-	٣٤-	١٨٢	٨٢٨
						٧

المصدر: وزارة المالية - مصلحة الجمارك.
() معدل النمو السنوى.
* بيان مبدئى.

جدول (٤٤): بيانات التجارة الخارجية - الصادرات
طبقاً للتصنيف الإقتصادي للأمم المتحدة (BEC)

(مليون جنيه)

البند	٢٠٠٨/٢٠٠٧	٢٠٠٩/٢٠٠٨	٢٠١٠/٢٠٠٩	٢٠١١/٢٠١٠	٢٠١٢/٢٠١١	يوليو - مايو ٢٠١٢/٢٠١١*	يوليو - مايو ٢٠١٢/٢٠١١*
	٢٠٠٨/٢٠٠٧	٢٠٠٩/٢٠٠٨	٢٠١٠/٢٠٠٩	٢٠١١/٢٠١٠	٢٠١٢/٢٠١١	يوليو - مايو ٢٠١٢/٢٠١١*	يوليو - مايو ٢٠١٢/٢٠١١*
إجمالي الصادرات	٥٦,٦٣٠	٦٠,٤١٨	٦٩,٦٤٨	١٤٣,٠٨٩	١٥٩,٩٣٩	١٤٨,٠٤٦	١٤٧,٢٢١
	(٧,٢)	(٦,٧)	(١٥,٣)	(١٠٥,٤)	(١١,٨)		(٠,٦)-
١١١ سلع غذائية أولية (للصناعة)	٢٥١	٢١٤	٢٧٥	٧٥٠	٦٦٨	٦٠٧	٥٢١
١١٢ سلع غذائية أولية (للإستهلاك)	٥,٣٧٩	٢,٤٠٩	١,٧٣٠	٧,٤٤٤	٧,٧١٢	٦,٧٢١	٧,٦٤٢
١٢١ سلع غذائية مصنعة (للصناعة)	٢٣٠	٢٣٥	٤٢٢	١,٥٥٠	١,٦٨٠	١,٥٥٧	١,٣٠٣
١٢٢ سلع غذائية مصنعة (للإستهلاك)	٢,٩١١	٤,٠٠٠	٢,٩٧٠	٦,٤١٩	٧,٨٧٤	٧,١٨٤	٦,١١٢
٢١ مستلزمات صناعية أولية	١,٦٠٢	٣,٤٠٢	١,٧٩٠	٧,٠١٣	٥,٥٢٠	٥,٠٨٦	٥,٩٤٤
٢٢ مستلزمات صناعية مصنعة	٢٢,١٦٧	٢٦,٨٤٨	٢٦,٣١٤	٥٣,٥٥٠	٦١,٦٨٧	٥٦,٨٠٧	٥٨,٥٠٣
٣١ وقود وزيوت (خام)	٦,٥٩٨	٢٧٩	٦,٦٩٩	٢٠,١٨١	٢٨,٦٠١	٢٧,٥٦٥	٣١,٨٩٦
٣٢ وقود مصنع و زيوت اخرى	٧,٤٣٩	١٠,٢١١	٩,٥٥٥	٢٠,٤٥٠	١٨,٦٦٨	١٧,٤٤١	١٥,٣٨٥
٤١ سلع رأسمالية عدا معدات النقل	١,٣٨٧	٢,٤٥٨	١٣,٢٧٣	٢,٦٥٠	١,٦١٩	١,٤٨٥	١,٠٩٣
٤٢ قطع غيار وأجزاء سلع رأسمالية	٤٥٤	١٩٤	٤٥٣	٨٢٥	٩٦٣	٩١٤	٨٦٦
٥١ سيارات الركوب	٢٦	٣٦	١٨٨	٢٥٠	٤١٥	٢٨٣	٣١١
٥٢ سيارات اخرى	٢٢٧	١,٣٢٨	١٥٢	١,٥٠٠	٩٧٥	٨٠٠	٨٧٤
٥٣ قطع غيار وأجزاء لوسائل النقل	١٠٤	١٥٧	٥٣٣	١,١١٩	١,٧٧٠	١,٦٤٧	٧٥٧
٦١ سلع إستهلاكية معمرة	٢,٣٦٦	٥٢٢	٢٦٩	٣,٥٣٨	٤,٧٢٠	٤,٤٥٥	٣,١٢٧
٦٢ سلع إستهلاكية نصف معمرة	٣,٢٧٢	٥,٩١٢	٢,٥١٧	٨,١٢٥	٨,٤٩٤	٧,٦١٧	٧,٧٦٨
٦٣ سلع إستهلاكية غير معمرة	١,٣٣١	٢,٠٢٠	٢,٤٩٧	٧,٦١٩	٨,٥٣٠	٧,٨٣٤	٤,٨٧٦
٧ أخرى	٨٨٥,٧	١٩٣,٠	١١,٠	١٠٨,٠	٤٢	٤٢	٢٤٤

المصدر: وزارة المالية - مصلحة الجمارك.

() معدل النمو عن الفترة المقابلة في العام السابق.

* بيان مبدئي

جدول (٤٥): بيانات التجارة الخارجية - الواردات
طبقاً للتصنيف الإقتصادي للأمم المتحدة (BEC)

(مليون جنيه)

البند	٢٠٠٨/٢٠٠٧ ٢٠٠٩/٢٠٠٨ ٢٠١٠/٢٠٠٩ ٢٠١١/٢٠١٠ ٢٠١٢/٢٠١١* يوليو - مايو يوليو - مايو						
	٢٠٠٨/٢٠٠٧	٢٠٠٩/٢٠٠٨	٢٠١٠/٢٠٠٩	٢٠١١/٢٠١٠	٢٠١٢/٢٠١١*	٢٠١٣/٢٠١٢*	
إجمالي الواردات	٢٢٩,١٠٧	٢٤٧,٧٠٤	٢٣٨,٩٣٠	٣٢٧,٠٢٦	٣٦٢,٨٨٩	٣٢٩,٠٠٠	٣٨٣,٩١٥
	(٢٢,٢)	(٨,١)	(٣,٥)-	(٣٦,٩)	(١١,٠)		(١٦,٧)
١١١ سلع غذائية أولية (للصناعة)	١٧,٤٤٠	١٦,٠٩٣	١٨,٠٥٢	٢٤,٦٢٨	٢٩,٢٨٦	٢٧,١٥٩	٢٩,٣١٥
١١٢ سلع غذائية أولية (للإستهلاك)	٣,٤٣١	٢,١٨١	٢,٧٧٠	٦,٦٠٠	٩,٠١٠	٨,٢٥٠	٩,١٩٥
١٢١ سلع غذائية مصنعة (للصناعة)	٨,٢١٥	٨,٦٥١	٧,٤٧٥	١٢,٥٩٩	٢٦,٤٢٥	٢٤,٨١٧	١١,٧٠٥
١٢٢ سلع غذائية مصنعة (للإستهلاك)	٧,١٤٣	٧,٩٣١	٧,٨٢٥	١٥,٣١٠	١٩,٤٢٣	١٧,٥٣٧	١٧,٢٦٧
٢١ مستلزمات صناعية أولية	١٧,١٥٢	١٧,٥١٦	١٧,٥١٧	٢٨,٩٩٢	٣٣,٨٨٣	٣١,١٠٨	٢٩,١٠٥
٢٢ مستلزمات صناعية مصنعة	٨٩,٧٦٧	٨٩,٣٠٤	٩١,٥٠٧	١٠٧,٤٧١	١٢٥,٢٥٦	١١١,٦٦٤	١٢٥,٣٧٦
٣١ وقود وزيت (خام)	٧,٧٣١	٥,٨٢٨	١٠,٤٥٦	٣,٦٧٠	٧,٢٠٥	٧,١٦٤	١٨,١١٠
٣٢ وقود مصنع و زيوت اخرى	١٢,٠٥١	١٢,٢٧١	٢,٨٩٠	١٦,٢٧٨	١٩,١٢١	١٨,٠٥٤	٢٧,٧٨٩
٤١ سلع رأسمالية عدا معدات النقل	٢٤,٢٨٠	٣٤,٥٩٤	٢٩,٦٢٥	٤٠,١٦٥	٢٧,٠٥١	٢٣,٨١٧	٣٨,٠٧٠
٤٢ قطع غيار وأجزاء سلع رأسمالية	٩,٤٥٤	١١,٥٨٨	١١,٧٤٥	١٧,٠٨٧	١٦,٢٠٩	١٤,٥٨٣	١٨,٢١٨
٥١ سيارات الركوب	٧,٨٩٦	٧,٥٨٠	٧,٦٥٦	٧,٥٧٣	٧,٣١٦	٦,٥٠٨	٨,٣٩٨
٥٢ سيارات اخرى	٦,٣٢٨	٦,٥٥٥	٦,٣٨٧	٩,٠٥٥	٧,٠٤٧	٦,٤٣٥	٧,٧٨٧
٥٣ قطع غيار وأجزاء لوسائل النقل	٧,٧٢٣	٦,٧٠٣	٧,٧٣٩	١٣,٦٤٥	١٣,٣٢٣	١٢,٠٦٨	١٥,١٨٦
٦١ سلع إستهلاكية معمرة	٢,٤١٦	١٠,١٨٨	٥,٠٥٠	٤,٦٢١	٤,٠٠١	٣,٥٢٤	٥,٤٣٧
٦٢ سلع إستهلاكية نصف معمرة	٢,٩٤٥	٢,٩٤٣	٣,٤٢٧	٧,٠٩٤	٥,٩٤٤	٥,٣٦١	٧,٦٢٠
٦٣ سلع إستهلاكية غير معمرة	٥,٠٧٦	٧,٧٦٨	٨,٧٦٥	١٢,٠٥٧	١٢,٢٥٦	١٠,٨٢٥	١٥,٢٦٩
٧ أخرى	٥٨	١١	٤٥	١٨٢	١٣٣	١٢٧	٦٨

المصدر: وزارة المالية - مصلحة الجمارك.
() معدل النمو عن الفترة المقابلة في العام السابق.
*بيان مبدئي.

جدول (٤٦): حصيلة الصادرات البترولية

(مليون دولار)

يوليو - ديسمبر *٢٠١٣/٢٠١٢	٢٠١٢/٢٠١١	٢٠١١/٢٠١٠	٢٠١٠/٢٠٠٩	٢٠٠٩/٢٠٠٨	٢٠٠٨/٢٠٠٧	
٦,٤٣٣	١٣,١٢٩	١٢,١٣٦	١٠,٢٥٩	١١,٠٠٥	١٤,٤٧٣	إجمالي الصادرات البترولية
٣,٤٩٤	٧,١١٥	٥,٦٦٢	٤,٤٧٥	٤,٠٠٤	٤,٩١١	البترول الخام
٢,٩٣٩	٦,٠١٤	٦,٤٧٤	٥,٧٨٤	٧,٠٠٠	٩,٥٦٢	منتجات بترولية

المصدر: البنك المركزي المصري

* بيان مبدئي.

جدول (٤٧): أهم مؤشرات قطاع السياحة

يوليو - مارس *٢٠١٣/٢٠١٢	٢٠١٢/٢٠١١	٢٠١١/٢٠١٠	٢٠١٠/٢٠٠٩	٢٠٠٩/٢٠٠٨	٢٠٠٨/٢٠٠٧	
٩,١٥٥	١٠,٩٥٢	١١,٩٣١	١٣,٧٥٨	١٢,٢٩٣	١٢,٢٩٤	عدد السياح الوافدين (بالألف سائح)
١١٤,٦١٧	١٣١,٤٦٨	١٢٤,٥٧١	١٣٦,٣٧٠	١٢٣,٣٨٣	١٢٧,٣٧١	عدد الليالى السياحية (بالألف ليلة)
١٢,٥	١٢,٠	١٠,٤	٩,٩	١٠,٠	١٠,٤	متوسط عدد الليالى السياحية (للسائح)
٨,٠٧٧	٩,٤١٩	١٠,٥٨٩	١١,٥٩١	١٠,٤٨٨	١٠,٨٢٧	الدخل من السياحة (مليون دولار)
٧٠	٧١	٨٥	٨٥	٨٥	٨٥	الدخل من السياحة موزعاً على عدد الليالى السياحية (دولار لكل ليلة)

المصدر: وزارة السياحة.

* بيان مبدئي.

جدول (٤٨): حركة الملاحة فى قناة السويس

يوليو - مارس *٢٠١٣/٢٠١٢	٢٠١٢/٢٠١١	٢٠١١/٢٠١٠	٢٠١٠/٢٠٠٩	٢٠٠٩/٢٠٠٨	٢٠٠٨/٢٠٠٧	
١٢,٥٨١	١٧,٦٦٤	١٨,٠٥٠	١٧,٥٠٤	١٩,٣٥٤	٢١,٠٨٠	إجمالي عدد السفن ^{١/}
٦٨٥	٩٣٩	٨٩٧	٧٨٧	٨١١	٨٩١	صافى حمولة السفن العابرة (مليون طن)
٣,٧٧٦	٥,٢٠٨	٥,٠٥٣	٤,٥١٧	٤,٧٢١	٥,١٥٥	إجمالي الحصيلة (مليون دولار)

المصدر: البنك المركزي المصري وهيئة قناة السويس.

* مبدئي .

١/ تشمل حاويات البترول والسفن الأخرى.

جدول (٤٩): الصادرات حسب التوزيع الجغرافى

(مليون دولار)

	يوليو - ديسمبر *٢٠١٣/٢٠١٢	٢٠١٢/٢٠١١	٢٠١١/٢٠١٠	٢٠١٠/٢٠٠٩	٢٠٠٩/٢٠٠٨	٢٠٠٨/٢٠٠٧	
معاملات القطاع الخارجي	١٣,٤٤٧	٢٦,٩٧٦	٢٦,٩٩٣	٢٣,٨٧٣	٢٥,١٦٩	٢٩,٣٥٦	جملة الصادرات
	٥,٠١٢	١٠,٩٧٥	١١,٤٣٧	٨,٤٨٠	٨,٥٤٤	٩,٨٠٨	الإتحاد الأوروبي
	٩٥٩,٤	١,٤١٩	١,٧٠٥	١,٠٧٣	٨٩٩	١,٣٤٣	الدول الأوروبية الأخرى
	٢,٣٤٨	٣,٤٣١	٣,٦٠٠	٤,٤٠٩	٦,٤٢٢	٩,٢٧٩	الولايات المتحدة الأمريكية
	٢,٥٥٥	٥,٣٢٤	٤,٨٦٥	٤,٧٦١	٣,٨٥٢	٣,١٥٦	الدول العربية
	٢,٠٩٧	٤,٦٢٠	٤,٠٢٦	٣,٤٠٠	٣,١٤٤	٤,٣٦٤	الدول الآسيوية (غير العربية)
	٢٢٥	٤٩٩	٥٤٣	٣٨١	٦٤٠	٧٨٦	الدول الأفريقية (غير العربية)
	٨	٢٢	١٥	١٨	١٤	٢١	استراليا
	٢٤٣	٦٨٥	٨٠٢	١,٣٥١	١,٦٥٤	٥٩٧	دول ومناطق أخرى

المصدر: البنك المركزي المصري.

* بيان مبدئي.