

القسم الثامن

معاملات القطاع الخارجى

ميزان المدفوعات - ميزان المعاملات الجارية (بيان سنوى)-----	٦٥	جدول (٣٨)
ميزان المدفوعات - ميزان المعاملات الرأسمالية (بيان سنوى)-----	٦٦	جدول (٣٩)
ميزان المدفوعات - ميزان المعاملات الجارية (بيان ربع سنوى)-----	٦٧	جدول (٤٠)
ميزان المدفوعات - ميزان المعاملات الرأسمالية (بيان ربع سنوى)-----	٦٨	جدول (٤١)
مؤشرات قياس أداء معاملات القطاع الخارجى-----	٦٩	جدول (٤٢)
بيانات التجارة الخارجية : الميزان التجارى طبقاً للتصنيف الوظيفى للأمم المتحدة-----	٧٠	جدول (٤٣)
بيانات التجارة الخارجية : الصادرات طبقاً للتصنيف الوظيفى للأمم المتحدة-----	٧١	جدول (٤٤)
بيانات التجارة الخارجية : الواردات طبقاً للتصنيف الوظيفى للأمم المتحدة-----	٧٢	جدول (٤٥)
حصيلة الصادرات البترولية-----	٧٣	جدول (٤٦)
أهم مؤشرات قطاع السياحة-----	٧٣	جدول (٤٧)
حركة الملاحة فى قناة السويس-----	٧٣	جدول (٤٨)
الصادرات حسب التوزيع الجغرافى-----	٧٣	جدول (٤٩)

جدول (٣٨): ميزان المدفوعات - ميزان المعاملات الجارية
بيان سنوى

(مليون دولار)

يوليو-مارس * ٢٠١٣/٢٠١٢	يوليو-مارس # ٢٠١٢/٢٠١١	٢٠١٢/٢٠١١ *	٢٠١١/٢٠١٠	٢٠١٠/٢٠٠٩	٢٠٠٩/٢٠٠٨	٢٠٠٨/٢٠٠٧	
٢٣,٨١٧-	٢٤,٤٧٥-	٣١,٦٩٨-	٢٧,١٠٣-	٢٥,١٢٠-	٢٥,١٧٣-	٢٣,٤١٥-	الميزان التجارى ^{١/}
١٩,٨١٩	١٩,١٢١	٢٦,٩٧٦	٢٦,٩٩٣	٢٣,٨٧٣	٢٥,١٦٩	٢٩,٣٥٦	الصادرات
٩,٤٤٧	٨,٨٥١	١٣,١٢٩	١٢,١٣٦	١٠,٢٥٩	١١,٠٠٥	١٤,٤٧٣	بترولى
١٠,٣٧٢	١٠,٢٦٩	١٣,٨٤٧	١٤,٨٥٧	١٣,٦١٥	١٤,١٦٤	١٤,٨٨٣	غير بترولى
٤٣,٦٣٧-	٤٣,٥٩٦-	٥٨,٦٧٤-	٥٤,٠٩٦-	٤٨,٩٩٣-	٥٠,٣٤٢-	٥٢,٧٧١-	الواردات
٩,٥٩٧-	٨,٢٦٢-	١١,٧٧٥-	٩,٢٦٢-	٥,١٦١-	٧,٠٣٢-	٩,٥٦١-	بترولى
٣٤,٠٣٩-	٣٥,٣٣٤-	٤٦,٨٩٩-	٤٤,٨٣٤-	٤٣,٨٣٢-	٤٣,٣١٠-	٤٣,٢١٠-	غير بترولى
٥,٥١٤	٤,٠٦٠	٥,٣٦٢	٧,٨٧٨	١٠,٣٣٩	١٢,٥٠٢	١٤,٩٦٦	الخدمات (صافى)
١٧,٢٦٨	١٥,٦٠٧	٢٠,٨٧٢	٢١,٨٧٣	٢٣,٥٦٣	٢٣,٨٠١	٢٧,٢١١	المتحصلات
٦,٦٩٣	٦,٤٤٤	٨,٥٨٥	٨,٠٦٩	٧,٤١٧	٧,٤٨١	٧,٥٦٠	النقل
٣,٧٧٦	٣,٩٢٩	٥,٢٠٨	٥,٠٥٣	٤,٥١٧	٤,٧٢١	٥,١٥٥	ومنه: قناة السويس
٨,٠٧٧	٧,٠٨٤	٩,٤١٩	١٠,٥٨٩	١١,٥٩١	١٠,٤٨٨	١٠,٨٢٧	السياحة والسفر
١٤٠	١٦٥	٢٤٦	٤١٩	٨٢٩	١,٩٣٧	٣,٢٨٩	دخل الاستثمار
٣٤٨	١٩٦	٢٧٦	١١٨	٢١٨	٢٥٣	١٨٨	خدمات حكومية
٢,٠١٠	١,٧١٨	٢,٣٤٦	٢,٦٧٩	٣,٧٠٨	٣,٦٤٣	٥,٣٤٧	متحصلات أخرى
١١,٧٥٤	١١,٥٤٨	١٥,٥١١	١٣,٩٩٥	١٣,٢٢٤	١١,٢٩٩	١٢,٢٤٥	المدفوعات
١,٢٦٢	٩٥٥	١,٣٧٥	١,٣٨٥	١,٤٣٠	١,٤٩٢	١,٦٢٠	النقل
٢,١٠٣	١,٩١٢	٢,٤٩٨	٢,١١٣	٢,٣٢٨	٢,٧٣٩	٢,٨٩٥	السياحة والسفر
٤,٥٥٣	٥,٠٥٧	٦,٩٤٩	٦,٤٦٨	٥,١٩٤	١,٧٨٣	١,٩٣٠	مدفوعات عن الاستثمار
٤٧٤	٤٤٦	٥٤٥	٥٥٤	٥٥٤	٦٢١	٦٧٥	ومنه: فوائد مدفوعة
٨٨١	٩١٦	١,١٥٢	١,١٠٦	١,٥٣٥	١,١٨٢	١,٣١٤	المدفوعات الحكومية
٢,٩٥٤	٢,٧٠٨	٣,٥٣٨	٢,٩٢٢	٢,٩٣٩	٤,١٠٢	٤,٤٨٦	مدفوعات أخرى
١٨,٣٠٤-	٢٠,٤١٥-	٢٦,٣٣٦-	١٩,٢٢٥-	١٤,٧٨١-	١٢,٦٧١-	٨,٤٤٩-	السلع والخدمات (صافى)
١٤,٤١٧	١٣,٣٣٧	١٨,٤٠٨	١٣,١٣٧	١٠,٤٦٣	٨,٢٤٧	٩,٣٣٨	التحويلات (صافى)
٦٤٠	٥٦٧	٦٣٢	٧٥٣	٩٥٤	٦١٤	٩٦١	التحويلات الرسمية (صافى)
١٣,٧٧٨	١٢,٧٧٠	١٧,٧٧٦	١٢,٣٨٤	٩,٥٠٩	٧,٦٣٢	٨,٣٧٧	التحويلات الخاصة (صافى)
٣,٨٨٧-	٧,٠٧٩-	٧,٩٢٨-	٦,٠٨٨-	٤,٣١٨-	٤,٤٢٤-	٨٨٨	الميزان الجارى

المصدر: البنك المركزى المصرى.

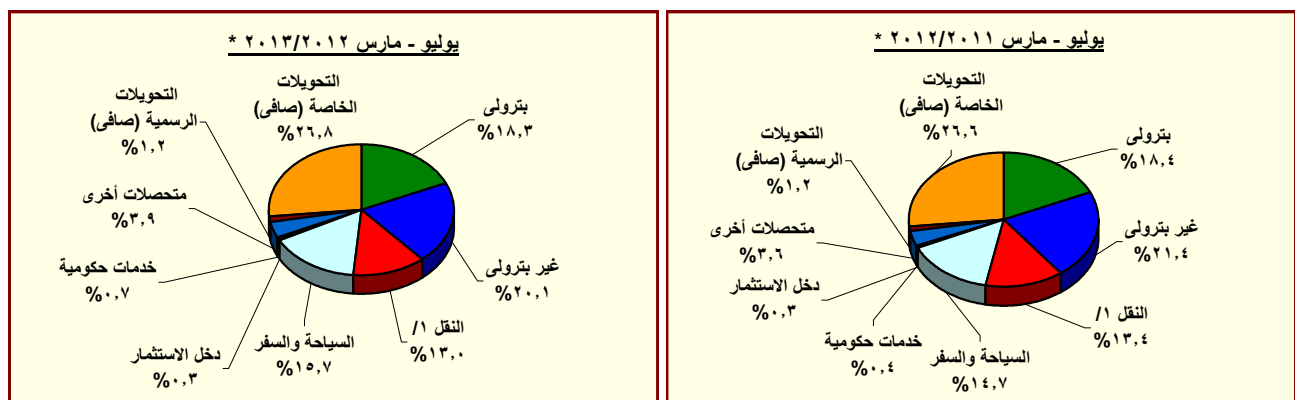
* مبدئى.

أرقام معدلة من قبل البنك المركزى

١/ يتضمن صادرات و واردات المناطق الحرة.

ملحوظة: بيانات التجارة فى هذا الجدول تم تجميعها من مصادر الجهاز المصرفى طبقاً للتدفقات النقدية. و قد تختلف هذه البيانات عن البيانات المجمعة لدى الجهاز المركزى للتعبئة العامة والإحصاء والمبنية على أساس التدفقات السلعية وفقاً لسجلات مصلحة الجمارك .

شكل (٢٣): توزيع متحصلات ميزان المعاملات الجارية



المصدر: البنك المركزى المصرى.

* مبدئى.

١/ يتضمن متحصلات قناة السويس.

جدول (٣٩): ميزان المدفوعات (تابع) - ميزان المعاملات الرأسمالية
بيان سنوي

(مليون دولار)

يوليو-مارس ٢٠١٣/٢٠١٢ #	يوليو-مارس ٢٠١٢/٢٠١١	٢٠١٢/٢٠١١ *	٢٠١١/٢٠١٠	٢٠١٠/٢٠٠٩	٢٠٠٩/٢٠٠٨	٢٠٠٨/٢٠٠٧
٤,٢٧٤	٢,٧٢٠-	١,٤٠٤-	٤,١٩٩-	٨,٩٨٠	٢,٢٨٥	٧,٥٥٨
٦٣-	٧٩-	٩٦-	٣٢-	٣٦-	٣-	٢
٤,٣٣٧	٢,٦٤٢-	١,٣٠٨-	٤,١٦٦-	٩,٠١٦	٢,٢٨٧	٧,٥٥٥
١١١-	١٧٧-	٢٤٩-	٩٥٨-	٩٧٧-	١,٣٤١-	١,١١٣-
١,٣٧٦	١,١٦٦	٢,٠٧٨	٢,١٨٩	٦,٧٥٨	٨,١١٣	١٣,٢٣٧
٣٠	١٦١-	١٤٩-	١١٨-	٥٢٢-	٤١١-	٩٦٠-
٧٩١-	٤,٥٦٩-	٥,٠٢٥-	٢,٥٥١-	٧,٨٧٩	٩,٢١١-	١,٣٧٤-
٢٤٠-	٣٩٧-	٨٠	٢١١	١,٣٥٧	١,٠١٣-	٧٧٥
٣,٨٣٣	١,١٠١	٢,٠٣٧	٢,٧٢٨-	٤,١٢٣-	٥,١٣٦	٢,٢٣٦-
١,٥٣١	٢٧٦	١٠٢-	١,٥٠١	٣,٠٠٤	١,٢٥٢	١,١٧٨
١٣٣	٦٢٤-	٦٨٣-	٨٢٩-	٨٠	١٢٢	٦٥٨-
١,٩٠٢	١,١٣٢	١,٢٩٠	١,١٤٨	١,٨٣٥	٢,٠١٠	١,٠٠٩
١,٧٦٩-	١,٧٥٦-	١,٩٧٣-	١,٩٧٧-	١,٧٥٥-	١,٨٨٩-	١,٦٦٦-
٣١-	٢١	١٨	٦٣-	١٢	٤٢٩-	١٤٤-
٢٣٧	٨١	١٠٤	٧٣	١٠٣	٦٠	٢٠
٢٦٨-	٦٠-	٨٦-	١٣٦-	٩٢-	٤٨٩-	١٦٤-
١,٤٢٩	٨٧٩	٥٦٣	٢,٣٩٣	٢,٩١٣	١,٥٥٩	١,٩٧٩
١,٠٨١-	١,٥١٣	١,١٦٣	٣,٤٢٧-	٩,٦٦٩-	٣,٧٤٤	٤,٤٠٣-
٥	٢٠	٢٨	٦٤-	٤١-	٤٩	٤٨-
١,١٦٧	٣,٠٤٩	٤,٣٦٦	١,٦٠٩-	٢,٠٧٣-	٨,٣١٤	٢,٤٨٦-
٢,٢٥٣-	١,٥٥٦-	٣,٢٣٠-	١,٧٥٤-	٧,٥٥٥-	٤,٦١٩-	١,٨٦٨-
٣,٣٨٣	٦٨٨-	٩٧٥	٨٠٢-	٢,٥٤٢	١٤٠	٩٨٩
٤,٠٠٢	٥-	٩٩٤	٤٤-	١,١٨٧	٦	٠
٦١٩-	٦٨٤-	١٨-	٧٥٨-	١,٣٥٥	١٣٤	٩٨٩
٢,٤٧٧-	١,٣٧٢-	١,٩٤٦-	٥٣٣	١,٣٠٦-	١,٢٣٨-	٣,٠٢٥-
٢,٠٩٠-	١١,١٧١-	١١,٢٧٨-	٩,٧٥٤-	٣,٣٥٦	٣,٣٧٨-	٥,٤٢٠

المصدر: البنك المركزي المصري.

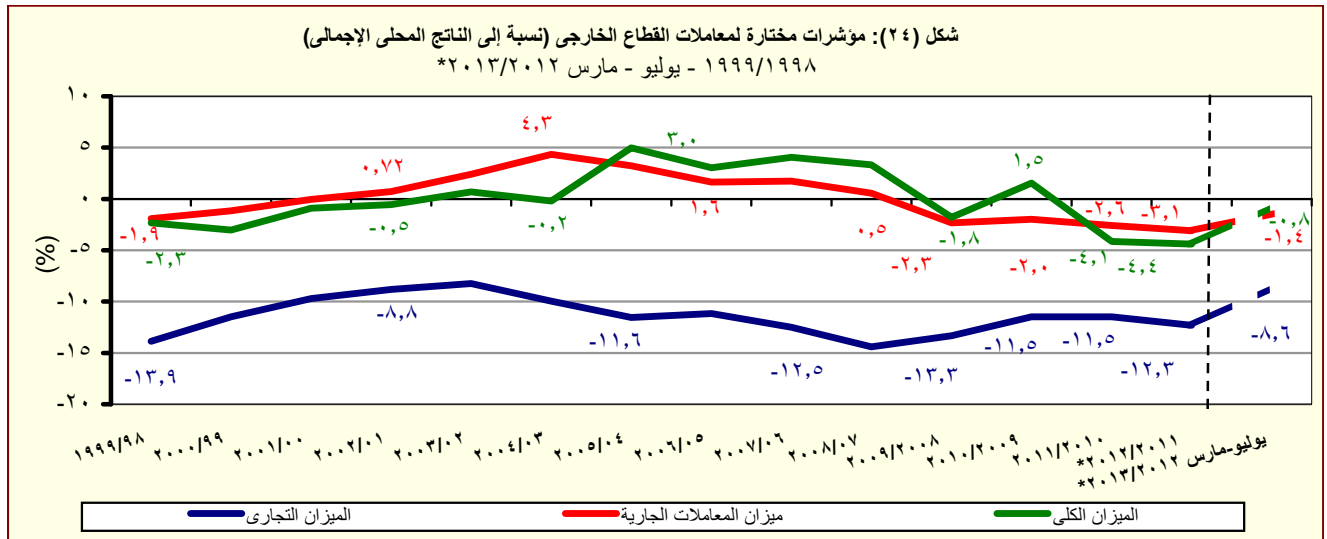
* مبدئي.

أرقام معدلة من البنك المركزي.

١/ تتضمن استثمارات أجنبية مباشرة في قطاع البترول منذ الربع الأول من العام المالي ٢٠٠٥/٠٤.

٢/ تتضمن ٢٠٠٨/٠٧ سندات بالجنهيه المصري(تدفقات للداخل)، و صافي تعاملات الأجانب في أذون الخزانة المصرية (تدفقات للداخل)، بالإضافة إلى صافي تعاملات الأجانب في شهادات الإيداع المصرية (تدفقات للخارج).

٣/ بدءاً من نوفمبر ٢٠٠٣، قام البنك المركزي المصري بتغيير التوبيخ الخاص بالسندات الدلارية السيادية (أصدرت في يوليو ٢٠٠١ بقيمة ١,٥ مليار دولار) لتوضع تحت بند صافي إستثمارات المحافظ في مصر بدلاً من صافي الاقتراض كما كان متبع في السابق. قيم السندات عاليه غير متضمنة تلك المملوكة من قبل المؤسسات المقيمة داخل مصر.



المصدر: البنك المركزي المصري.

* مبدئي.

جدول (٤٠): ميزان المدفوعات - ميزان المعاملات الجارية

بيان ربع سنوى

(مليون دولار)

٢٠١١/٢٠١٠				* ٢٠١٢/٢٠١١			* ٢٠١٣/٢٠١٢		
الربع الأول	الربع الثانى	الربع الثالث	الربع الرابع	الربع الاول	الربع الثانى	الربع الثالث #	الربع الاول	الربع الثانى	الربع الثالث ١/
٧,١٣٤-	٧,٣٤٩-	٦,١٩١-	٦,٤٢٩-	٧,٨٢٣-	٧,٧٧٥-	٨,٨٧٧-	٦,٨٨٠-	٩,٩١٠-	٧,٠٢٨-
الصادرات	٦,١٠٢	٦,٥٦٦	٦,٢٤٣	٨,٠٨١	٦,٧٦٥	٦,٨٢٤	٦,٩٤٨	٦,٤٩٩	٦,٣٧٢
بترولى	٢,٧٩٤	٢,٦٣٦	٢,٨٣٢	٣,٨٧٤	٣,٢٣٤	٣,٥٠٦	٣,٣٧٣	٣,٠٦٠	٣,٠١٥
غير بترولى	٣,٣٠٨	٣,٩٣٠	٣,٤١٢	٤,٢٠٧	٣,٥٣١	٣,٣١٨	٣,٥٧٥	٣,٤٤٠	٣,٣٥٧
الواردات	١٣,٢٣٦-	١٣,٩١٥-	١٢,٤٣٤-	١٤,٥١١-	١٤,٥٨٨-	١٤,٥٩٩-	١٣,٨٢٨-	١٦,٤٠٩-	١٣,٤٠٠-
بترولى	٢,٠٩٦-	١,٩٩٨-	٢,٣٠١-	٢,٨٦٧-	٢,٨٧٣-	٢,٥١٢-	٢,٩١٥-	٣,٧٨٨-	٢,٨٩٤-
غير بترولى	١١,١٤٠-	١١,٩١٧-	١٠,١٣٤-	١١,٦٤٤-	١١,٧١٥-	١٢,٠٨٦-	١٠,٩١٣-	١٢,٦٢١-	١٠,٥٠٦-
الخدمات (صافى)	٢,٦٢٣	٢,٩٦١	١,٢٦٥	١,٠٣٠	١,٦٢٢	١,٥٠١	١,٦٩٧	٢,٢٤٣	١,٥٧٤
المتحصلات	٦,٦٩٥	٦,٣٥٢	٤,٢١٢	٤,٦١٣	٥,٤١١	٥,٢٢١	٥,٦٤٧	٦,١١٢	٥,٥٠٩
النقل	٢,٠١٥	٢,١٥٥	١,٨٤٨	٢,٠٥١	٢,٠٧٦	٢,٢٢٤	٢,٢٣٧	٢,٣٤٥	٢,١١١
ومنه : قناة السويس	١,٢٥٤	١,٢٥٤	١,٢٣٠	١,٣١٦	١,٣٦٠	١,٣٢٣	١,٢٨٨	١,٣٤٣	١,١٤٥
السياحة والسفر	٣,٦٥٣	٣,٢٩٠	١,٧٩٢	١,٨٥٤	٢,٧٠٢	٢,٣٦٠	٢,٦٤٠	٢,٩٤٢	٢,٤٩٤
دخل الاستثمار	٨٢	١٢٩	٨٥	١٢٢	٥٦	٥٤	٥٧	٣٩	٤٤
خدمات حكومية	١٥	٥٤	٢٠	٢٨	١٩	٤٢	٨١	١٣٤	١٣٢
متحصلات أخرى	٩٣١	٧٢٤	٤٦٦	٥٥٨	٥٥٨	٥٤١	٦١٨	٦٥٠	٧٢٨
المدفوعات	٤,٠٧٣	٣,٣٩١	٢,٩٤٨	٣,٥٨٣	٣,٧٩٠	٣,٧٢٠	٣,٩٥٠	٣,٨٦٩	٣,٩٣٥
النقل	٣٨٠	٤٥٩	٢٢٤	٣٢٣	٣١٢	٢٨٦	٤٣٥	٤٤٤	٣٨٤
السياحة والسفر	٦٣٢	٥٩٦	٣٩٢	٤٩٣	٦٢٧	٦٩١	٧٢٤	٧١٥	٦٦٥
مدفوعات عن الاستثمار	١,٩٠٤	١,١٣٤	١,٥٧٤	١,٨٥٦	١,٧٨٥	١,٤١٩	١,٦٢٥	١,٣٧٤	١,٥٥٥
ومنه : فوائد مدفوعة	١٨٤	٩٥	١٨٣	٩١	١٨٧	٨٢	١٧٦	٨٥	٢١٣
المدفوعات الحكومية	٥٠٤	٢٩٢	١٦٥	١٤٥	٣٢١	٣١٠	٢١٦	١٥٧	٥٠٩
مدفوعات أخرى	٦٥٢	٩١٠	٥٩٣	٧٦٧	٧٤٤	١,٠١٤	٩٥١	١,١٨٠	٨٢٣
السلع والخدمات (صافى)	٤,٥١١-	٤,٣٨٨-	٤,٩٢٧-	٥,٤٠٠-	٦,٢٠٢-	٦,٢٧٤-	٥,١٨٢-	٧,٦٦٧-	٥,٤٥٥-
التحويلات (صافى)	٣,٢٠٥	٣,١٣٢	٢,٨٢٩	٣,٩٧١	٤,٠٢٦	٤,٣٩٥	٤,٩٠٣	٤,٩٠٢	٤,٦١٢
التحويلات الرسمية (صافى)	١٤٨	١٩	٥٤	٥٣٢	١٦	٥٠٧	٤٠	٥٨٩	١٠
التحويلات الخاصة (صافى)	٣,٠٥٧	٣,١١٣	٢,٧٧٥	٣,٤٣٩	٤,٠١١	٣,٨٨٩	٤,٨٦٣	٤,٣١٣	٤,٦٠٢
الميزان الجارى	١,٣٠٦-	١,٢٥٥-	٢,٠٩٨-	١,٤٢٩-	٢,١٧٥-	١,٨٧٩-	٢٧٩-	٢,٧٦٥-	٨٤٣-

المصدر: البنك المركزى المصرى.

* مبدئى.

أرقام معدلة.

١/ تم تقدير البيانات الخاصة بالربع الثالث يناير - مارس ٢٠١٣/٢٠١٢ كمحصلة الفارق بين بيانات الفترة يوليو - مارس ٢٠١٣/٢٠١٢ والفترة يوليو - ديسمبر ٢٠١٣/٢٠١٢.

٢ / يتضمن صادرات و واردات المناطق الحرة.

ملحوظة : بيانات التجارة فى هذا الجدول تم تجميعها من مصادر الجهاز المصرفى طبقاً للتدفقات النقدية. و قد تختلف هذه البيانات عن البيانات المجمعة لدى الجهاز المركزى للتعبئة العامة والإحصاء والمبنية على أساس التدفقات السلعية وفقاً لسجلات مصلحة الجمارك .

جدول (٤١): ميزان المدفوعات (تابع) - ميزان المعاملات الرأسمالية
بيان ربع سنوى

(مليون دولار)

٢٠١٣/٢٠١٢ *			٢٠١٢/٢٠١١ *			٢٠١٠/٢٠١١			
الربع الاول	الربع الثانى	الربع الثالث ^{١/}	الربع الاول	الربع الثانى	الربع الثالث #	الربع الاول	الربع الثانى	الربع الثالث	الربع الرابع
٤٤٤	٣,٨٠٢	٢٨	٥٠٢	-٢,٩١٤	-٣٠٩	٢,٠٦٧	-٤,٤٩٧	-٢,٩٦١	١,١٩٢
-٣٨,٦	-١٦,٨	-٨,٠	-٢٠,٥	-١١,٨	-٤٦,٥	-١١,٥	-٤,٨	-٨,١	-٧,٩
٤٨٣	٣,٨١٩	٣٦	٥٢٣	-٢,٩٠٢	-٢٦٢	٢,٠٧٩	-٤,٤٩٢	-٢,٩٥٢	١,٢٠٠
-٢٥	-٣٨	-٤٧	-٧٩	-٢٣	-٧٦	-١٥٠	-٢٩٥	-٢٢٩	-٢٨٤
١٠٨	١٩٣	١,٠٧٥	٤٤٠	-٨٥٨	١,٥٨٤	٦٥٦	-١٦٤	٩٩	١,٥٩٧
-١	١٧	١٤	-٦٣	-٩٣	-٦	٥	-٦٠	-٥	-٥٨
-٣٢٧	٦٧	-٥٣١	-١,٧٣٠	-١,٥٧٩	-١,٢٦٠	-١,٣٢٩	-٥,٥٤٠	-١,٥٨٢	٥,٩٠٠
-٢٧٦	٣٩	-٤	-٣٢٥	-٥١	-٢١	-١٠٠	-٢٧٩	-١٣٣	٧٢٣
٧٢٨	٣,٥٨٠	-٤٧٥	١,٩٥٥	-٣٤٩	-٥٠٥	٢,٨٩٧	١,٥٦٦	-١,٢٣٦	-٥,٩٥٦
-٤٣٥	١,٦١٥	٣٥١	٢٨٧	٢٨٣	-٢٩٤	٩٢٣	٣٨	٥٤٤	-٤
-٥٠,٨	٧٢٣	-٨١	-٤٥٩	٣١٣	-٤٧٨	١٥٠	-٥٣٤	٢٦	-٤٧١
٢٧٢	٩١٧	٧١٣	٣١٣	٥١٨	٣٠٠	٤٤٣	١٨٧	٢٥٢	٢٦٦
-٧٨٠	-١٩٥	-٧٩٤	-٧٧٢	-٢٠٥	-٧٧٩	-٢٩٤	-٧٢١	-٢٢٦	-٧٣٧
-١	١٩٨	-٢٢٨	٤	٠	١٧	٤	-٣٤	-٢١	-١١
٩,٢	٢٢٦,٠	١,٥	٢٤,٦	٢٤,٣	٣١,٧	٣٠,٢	٢١,٢	٧,٤	١٣,٧
-١٠	-٢٨	-٢٢٩	-٢١	-٢٥	-١٥	-٢٧	-٥٥	-٢٩	-٢٥
٧٤	٦٩٥	٦٦٠	٧٤٢	٣٠	١٦٨	٧٧٠	٦٠٦	٥٣٩	٤٧٨
١,٠٠٨	-١,٢٥٦	-٨٣٣	١,٩١٢	-٤٠٥	٦	١,٧٦٢	٢,٢٨١	-٩١٢	-٦,٥٥٨
-١٠	-٢	١٦	٨	-٢,٨	-٢٢	٠	-٦	-٣٧	-٢٢
٧٢٣	١٩	٤٢٥	٣٧٦	٢,٤٢١	٢٥١	٢,٥١٣	٢,٦٥٨	-٤٥٦	-٦,٣٢٤
٢٩٥	-١,٢٧٣	-١,٢٧٥	-٥٢٥	-٧٨٩	-٢٤٢	-٧٥٢	-٣٧١	-٤١٩	-٢١٢
١٥٥	٣,٢٢١	٧	-٢٤٤	-٢٢٧	-٢١٧	٢١٣	-٧٥٣	-٨٦٧	٦٠٦
٥٠٣	٣,٤٩٧	٢	-٤	-٢	٢	٦	-١٦	-٣٤	٠
-٣٤٨	-٢٧٦	٥	-٢٤٠	-٢٢٥	-٢١٩	٢٠٦	-٧٣٧	-٨٣٣	٦٠٦
-٦٨٤	-١,٠٧٠	-٧٢٤	-٦٨٣	-٨٥٧	١٦٨	-٢٥٥	٥٢٤	١٣٥	١٢٩
-٥١٩	-٣٣	-١,٥٣٩	-٢,٣٥٦	-٥,٦٤٩	-٣,١٦٥	٥٥٧	-٦,٠٧١	-٤,٢٥٥	١٥

المصدر: البنك المركزى المصرى.

* مبدئى.

أرقام معدلة.

١/ تم تقدير البيانات الخاصة بالربع الثالث يناير-مارس ٢٠١٣/٢٠١٢ كمحصلة الفارق بين بيانات الفترة يوليو - مارس ٢٠١٣/٢٠١٢ والفترة يوليو - ديسمبر ٢٠١٣/٢٠١٢.

٢/ تتضمن الإستثمارات الأجنبية المباشرة فى قطاع البترول منذ الربع الأول من ٢٠٠٥/٠٤.

٣/ بدءاً من نوفمبر ٢٠٠٣، قام البنك المركزى المصرى بتغيير التوبيخ الخاص بالسندات الدلارية السيادية (أصدرت فى يوليو ٢٠٠١ بقيمة ١,٥ مليار دولار) لتوضع تحت بند إستثمارات المحافظ فى مصر بدلاً من صافى الاقتراض كما كان متبع فى السابق. قيم السندات عاليه غير متضمنة تلك المملوكة من قبل المؤسسات المقيمة داخل مصر.

جدول (٤٢): مؤشرات قياس أداء معاملات القطاع الخارجى

يوليو-مارس ٢٠١٢/٢٠١١ #		٢٠٠٨/٢٠٠٧ ٢٠٠٩/٢٠٠٨ ٢٠١٠/٢٠٠٩ ٢٠١١/٢٠١٠ ٢٠١٢/٢٠١١ *٢٠١٣/٢٠١٢					
		(مليون دولار)					
٥١,٥٠٤	٤٨,٠٦٥	٦٦,٢٥٦	٦٢,٠٠٢	٥٧,٨٩٩	٥٧,٢١٧	٦٥,٩٠٤	المتحصلات الجارية (متضمنة التحويلات الرسمية)
(٧,٢)	(٦,٠)	(٦,٩)	(٧,١)	(١,٢)	(١٣,٢)-	(٣٣,٠)	
٥٠,٨٦٥	٤٧,٤٩٨	٦٥,٦٢٤	٦١,٢٥٠	٥٦,٩٤٥	٥٦,٦٠٣	٦٤,٩٤٤	المتحصلات الجارية (بدون التحويلات الرسمية)
(٧,١)	(٥,٣)	(٧,١)	(٧,٦)	(٠,٦)	(١٢,٨)-	(٣٣,٣)	
٥٥,٣٩١	٥٥,١٤٣	٧٤,١٨٤	٦٨,٠٩٠	٦٢,٢١٧	٦١,٦٤١	٦٥,٠١٦	المدفوعات الجارية
(٠,٤)	(١٠,٣)	(٩,٠)	(٩,٤)	(٠,٩)	(٥,٢)-	(٣٧,٦)	
نسبة مئوية، إلا إذا ذكر خلاف ذلك							
المتحصلات الجارية / المدفوعات الجارية							
٩١,٨	٨٦,١	٨٨,٥	٩٠,٠	٩١,٥	٩١,٨	٩٩,٩	بدون التحويلات الرسمية
٩٣,٠	٨٧,٢	٨٩,٣	٩١,١	٩٣,١	٩٢,٨	١٠١,٤	شاملة التحويلات الرسمية
٤٥,٤	٤٣,٩	٤٦,٠	٤٩,٩	٤٨,٧	٥٠,٠	٥٥,٦	الصادرات السلعية / الواردات السلعية
٣٩,٠	٤٠,٣	٤١,١	٤٤,١	٤١,٩	٤٤,٥	٤٥,٢	الصادرات السلعية / المتحصلات الجارية (بدون التحويلات الرسمية)
٢٠,٤	٢١,٦	٢١,١	٢٤,٣	٢٣,٩	٢٥,٠	٢٢,٩	الصادرات غير البترولية / المتحصلات الجارية (بدون التحويلات الرسمية)
٧٨,٨	٧٩,١	٧٩,١	٧٩,٤	٧٨,٧	٨١,٧	٨١,٢	الواردات السلعية / المدفوعات الجارية
٢,٨	٣,١	٣,٢	٥,٩	٨,٦	٧,٥	٧,٩	نسبة تغطية الإحتياطى الدولى للواردات (عدد الأشهر)
١٤٦,٩	١٣٥,٢	١٣٤,٦	١٥٦,٣	١٧٨,٢	٢١٠,٧	٢٢٢,٢	المتحصلات الخدمية / المدفوعات الخدمية
١٥,٩	١٤,٩	١٤,٤	١٧,٣	٢٠,٤	١٨,٥	١٦,٧	إيرادات السياحة / المتحصلات الجارية (بدون التحويلات الرسمية)
٤٦,٨	٤٥,٤	٤٥,١	٤٨,٤	٤٩,٢	٤٤,١	٣٩,٨	إيرادات السياحة / المتحصلات الخدمية
٤,٩	٤,٧	٣,٩	٤,٣	٤,١	٥,٢	٣,٨	خدمة الدين / المتحصلات الجارية (متضمنة التحويلات الرسمية) ^{١/}
٣,٨	٤,٠	٥,٤	٦,٣	٦,٢	٧,٥	٩,١	الصادرات غير البترولية (نسبة إلى الناتج المحلى الإجمالى) ^{٢/}
٦,٣	٦,١	٨,١	٩,٣	١٠,٨	١٢,٦	١٦,٧	إجمالى المتحصلات الخدمية (نسبة إلى الناتج المحلى الإجمالى) ^{٢/}
٢,٩	٢,٧	٣,٧	٤,٥	٥,٣	٥,٥	٦,٧	ومنها : السياحة (نسبة إلى الناتج المحلى الإجمالى) ^{٢/}
١,٤-	٢,٧-	٣,١-	٢,٦-	٢,٠-	٢,٣-	٠,٥	ميزان المعاملات الجارية (نسبة إلى الناتج المحلى الإجمالى) ^{٢/}
٠,٨-	٤,٣-	٤,٤-	٤,١-	١,٥	١,٨-	٣,٣	ميزان المدفوعات (نسبة إلى الناتج المحلى الإجمالى) ^{٢/}
٧٥,٠	٦٩,٥	٥١,٩	٥٦,٣	٥٨,٢	٥٥,١	٥١,٤	إجمالى الدين الخارجى / المتحصلات الجارية (متضمنة التحويلات الرسمية)
--	١,٢	١,٠	١,٠	١,١	١,٢	١,٢	مدفوعات الفوائد على الدين الخارجى / المتحصلات الجارية (متضمنة التحويلات الرسمية)
--	٤٧٩,٦	٤١٠,٩	٦٠٢,٢	٦٩٤,٩	٦٤٠,٤	٨٤٨,٥	نسبة السيولة (%) ^{٣/}

المصدر: البنك المركزى المصرى وحسابات وزارة المالية.

* مبنى.

أرقام معدلة من قبل البنك المركزى المصرى.

١/ تم تقدير قيمة خدمة الدين الخارجى من واقع بيانات ميزان المدفوعات.

٢/ قامت وزارة التخطيط بتقدير قيمة الناتج المحلى الإجمالى لعام ٢٠١٣/٢٠١٢ بنحو ١٧٣٥ مليار جنيه ، مقارنة بناتج محلى إجمالى معدل قدره ١٥٤٢,٣ مليار جنيه لعام ٢٠١٢/٢٠١١.

٣/ يعكس هذا المؤشر نسبة الإحتياطى الدولى متضمن الذهب وأصول البنوك فى الخارج إلى خدمة الدين + الإلتزامات الخارجية السائلة.

جدول (٤٣): بيانات التجارة الخارجية - الميزان التجارى
طبقاً للتصنيف الإقتصادى للأمم المتحدة (BEC)

(مليون جنيه)

البند	٢٠٠٩/٢٠٠٨					يوليو	
	٢٠٠٩/٢٠٠٨	٢٠١٠/٢٠٠٩	٢٠١١/٢٠١٠	٢٠١٢/٢٠١١	٢٠١٣/٢٠١٢*	يوليو ٢٠١٣/٢٠١٣*	يوليو ٢٠١٢/٢٠١٢*
الميزان الكلى	١٨٧,٢٨٦-	١٦٩,٢٨٢-	١٨٣,٩٣٧-	٢٠٢,٩٥٠-	٢٦٧,٤٤٤-	١٨,٩٢٥-	٢٦,٨٧١-
	(٨,٦)	(٩,٦)-	(٨,٧)	(١٠,٣)	(٣١,٨)	(٠,٠)	(٤٢,٠)
١١١ سلع غذائية أولية (للصناعة)	١٥,٨٧٩-	١٧,٠٧٧-	٢٣,٨٧٨-	٢٨,٦١٨-	٣١,١٠٢-	١,٦٠٩-	١,٩٧٣-
١١٢ سلع غذائية أولية (للاستهلاك)	٢٢٨	١,٠٤٠-	٨٤٣	١,٢٩٩-	٢,٠٤٦-	٢٣٢-	٥٣٥-
١٢١ سلع غذائية مصنعة (للصناعة)	٨,٤١٦-	٧,٠٥٣-	١١,٠٤٩-	٢٤,٧٤٥-	١٠,٩٦٨-	١,٢٧٦-	٤٩٥-
١٢٢ سلع غذائية مصنعة (للاستهلاك)	٣,٩٣١-	٤,٨٥٥-	٨,٨٩١-	١١,٥٤٩-	١١,٩٩١-	١,٠٥٩-	٩٨٣-
٢١ مستلزمات صناعية أولية	١٤,١١٤-	١٥,٧٢٧-	٢١,٩٨٠-	٢٨,٣٦٣-	٢٥,٢٤٤-	٢,٦٤٠-	١,٢١٥-
٢٢ مستلزمات صناعية مصنعة	٦٢,٤٥٧-	٦٥,١٩٣-	٥٣,٩٢١-	٦٣,٥٦٩-	٧٤,٩١١-	٦,٢١٠-	٨,٠٩٣-
٣١ وقود وزيوت (خام)	٥,٥٤٨-	٣,٧٥٧-	١٦,٥١١	٢١,٣٩٦	١١,٠٦٥	٢,٤١٩	١,٧٥٢-
٣٢ وقود مصنع و زيوت اخرى	٢,٠٦٠-	٦,٦٦٥	٤,١٧٢	٤٥٣-	١٥,٠٥٤-	٢٢٠-	٢,٤٣٦-
٤١ سلع رأسمالية عدا معدات النقل	٣٢,١٣٥-	١٦,٣٥٢-	٣٧,٥١٥-	٢٥,٤٣٢-	٤١,٢٩٩-	٣,٤٠٢-	٣,٦٥٣-
٤٢ قطع غيار وأجزاء سلع رأسمالية	١١,٣٩٣-	١١,٢٩٢-	١٦,٢٦٢-	١٥,٢٤٦-	١٩,٤٥٧-	١,١٩٠-	١,٧٣٤-
٥١ سيارات الركوب	٧,٥٤٣-	٧,٤٦٨-	٧,٣٢٣-	٦,٩٠٠-	٨,٧٥٢-	٤٢٩-	٥٣٣-
٥٢ سيارات اخرى	٥,٢٢٧-	٦,٢٣٥-	٧,٥٥٥-	٦,٠٧٢-	٧,٥٢٥-	٧٩٠-	٥٤٦-
٥٣ قطع غيار وأجزاء لوسائل النقل	٦,٥٤٦-	٧,٢٠٦-	١٢,٥٢٦-	١١,٥٥٣-	١٥,٨٨٠-	٨٨٠-	١,٢٨٠-
٦١ سلع إستهلاكية معمرة	٩,٦٦٦-	٤,٧٨١-	١,٠٨٤-	٧١٨	٢,٥٧٠-	٣٦١-	٣٨٠-
٦٢ سلع إستهلاكية نصف معمرة	٢,٩٦٩	٩١٠-	١,٠٣١	٢,٥٥٠	١٢٨-	٤٢-	٨٣
٦٣ سلع إستهلاكية غير معمرة	٥,٧٤٨-	٦,٢٦٨-	٤,٤٣٨-	٣,٧٢٦-	١١,٧٥٥-	١,٠٩٥-	١,٤٣٨-
٧ أخرى	١٨٢	٣٤-	٧٤-	٩٠-	١٧٣	٩٠	٩٣

المصدر: وزارة المالية - مصلحة الجمارك.

() معدل النمو السنوى.

* بيان مبدئى.

جدول (٤٤): بيانات التجارة الخارجية - الصادرات
طبقاً للتصنيف الإقتصادي للأمم المتحدة (BEC)

(مليون جنيه)

البند	٢٠٠٩/٢٠٠٨ ٢٠١٠/٢٠٠٩ ٢٠١١/٢٠١٠ ٢٠١٢/٢٠١١ ٢٠١٣/٢٠١٢ ٢٠١٤/٢٠١٣					
	يوليو	يوليو	يوليو	يوليو	يوليو	يوليو
	٢٠٠٩/٢٠٠٨	٢٠١٠/٢٠٠٩	٢٠١١/٢٠١٠	٢٠١٢/٢٠١١	٢٠١٣/٢٠١٢	٢٠١٤/٢٠١٣
إجمالي الصادرات	٦٠,٤١٨	٦٩,٦٤٨	١٤٣,٠٨٩	١٥٩,٩٣٩	١٦٠,٥٤٩	٩,٨٨١
	(٦,٧)	(١٥,٣)	(١٠٥,٤)	(١١,٨)	(٠,٤)	(١,٤)
١١١ سلع غذائية أولية (للصناعة)	٢١٤	٢٧٥	٧٥٠	٦٦٨	٥٧٧	٧
١١٢ سلع غذائية أولية (للاستهلاك)	٢,٤٠٩	١,٧٣٠	٧,٤٤٤	٧,٧١٢	٨,٢٨٤	٤٢٠
١٢١ سلع غذائية مصنعة (للصناعة)	٢٣٥	٤٢٢	١,٥٥٠	١,٦٨٠	١,٤٤٣	٩٨
١٢٢ سلع غذائية مصنعة (للاستهلاك)	٤,٠٠٠	٢,٩٧٠	٦,٤١٩	٧,٨٧٤	٦,٧٦٨	٢٧٢
٢١ مستلزمات صناعية أولية	٣,٤٠٢	١,٧٩٠	٧,٠١٣	٥,٥٢٠	٦,٤٠٤	٩٢١
٢٢ مستلزمات صناعية مصنعة	٢٦,٨٤٨	٢٦,٣١٤	٥٣,٥٥٠	٦١,٦٨٧	٦٣,٦٤٤	٢,٩٨٩
٣١ وقود وزيت (خام)	٢٧٩	٦,٦٩٩	٢٠,١٨١	٢٨,٦٠١	٣٤,٢٧٩	٢,٥٤٠
٣٢ وقود مصنع و زيوت اخرى	١٠,٢١١	٩,٥٥٥	٢٠,٤٥٠	١٨,٦٦٨	١٦,٩٤٠	١,١٠٠
٤١ سلع رأسمالية عدا معدات النقل	٢,٤٥٨	١٣,٢٧٣	٢,٦٥٠	١,٦١٩	١,٢٢٨	٩٢
٤٢ قطع غيار وأجزاء سلع رأسمالية	١٩٤	٤٥٣	٨٢٥	٩٦٣	٩٤٦	١٠٤
٥١ سيارات الركوب	٣٦	١٨٨	٢٥٠	٤١٥	٣٤٦	٥٥
٥٢ سيارات اخرى	١,٣٢٨	١٥٢	١,٥٠٠	٩٧٥	٩٥٦	٣٧
٥٣ قطع غيار وأجزاء لوسائل النقل	١٥٧	٥٣٣	١,١١٩	١,٧٧٠	٩٠٤	٦٣
٦١ سلع إستهلاكية معمرة	٥٢٢	٢٦٩	٣,٥٣٨	٤,٧٢٠	٣,٥٢١	١٦٩
٦٢ سلع إستهلاكية نصف معمرة	٥,٩١٢	٢,٥١٧	٨,١٢٥	٨,٤٩٤	٨,٤٧٦	٦١١
٦٣ سلع إستهلاكية غير معمرة	٢,٠٢٠	٢,٤٩٧	٧,٦١٩	٨,٥٣٠	٥,٥٨٧	٣٠٥
٧ أخرى	١٩٣,٠	١١,٠	١٠٨,٠	٤٢	٢٤٧	٩٨

المصدر: وزارة المالية - مصلحة الجمارك.

() معدل النمو عن الفترة المقابلة في العام السابق.

* بيان مبني

جدول (٤٥): بيانات التجارة الخارجية - الواردات
طبقاً للتصنيف الإقتصادي للأمم المتحدة (BEC)

(مليون جنيه)

البند	٢٠٠٩/٢٠٠٨		٢٠١٠/٢٠٠٩		٢٠١١/٢٠١٠		٢٠١٢/٢٠١١		٢٠١٣/٢٠١٢	
	يوليو	يوليو	يوليو	يوليو	يوليو	يوليو	يوليو	يوليو	يوليو	يوليو
	٢٠٠٩/٢٠٠٨	٢٠١٠/٢٠٠٩	٢٠١١/٢٠١٠	٢٠١٢/٢٠١١	٢٠١٣/٢٠١٢	٢٠١٣/٢٠١٢	٢٠١٣/٢٠١٢	٢٠١٣/٢٠١٢	٢٠١٣/٢٠١٢	٢٠١٣/٢٠١٢
إجمالي الواردات	٢٤٧,٧٠٤	٢٣٨,٩٣٠	٣٢٧,٠٢٦	٣٦٢,٨٨٩	٤٢٧,٩٩٣	٢٨٠,٦٦٩	٣٦,٧٥٢			
	(٨,١)	(٣,٥)-	(٣٦,٩)	(١١,٠)	(١٧,٩)	(٢٨,٢)				
١١١ سلع غذائية أولية (للصناعة)	١٦,٠٩٣	١٨,٠٥٢	٢٤,٦٢٨	٢٩,٢٨٦	٣١,٦٧٩	١٠,٩٨٠				
١١٢ سلع غذائية أولية (للإستهلاك)	٢,١٨١	٢,٧٧٠	٦,٦٠٠	٩,٠١٠	١٠,٣٣١	٦٤٦				
١٢١ سلع غذائية مصنعة (للصناعة)	٨,٦٥١	٧,٤٧٥	١٢,٥٩٩	٢٦,٤٢٥	١٢,٤١١	١,٣٧٢				
١٢٢ سلع غذائية مصنعة (للإستهلاك)	٧,٩٣١	٧,٨٢٥	١٥,٣١٠	١٩,٤٢٣	١٨,٧٥٩	١,٣٢٩				
٢١ مستلزمات صناعية أولية	١٧,٥١٦	١٧,٥١٧	٢٨,٩٩٢	٣٣,٨٨٣	٣١,٦٤٧	٣,٥٦٤				
٢٢ مستلزمات صناعية مصنعة	٨٩,٣٠٤	٩١,٥٠٧	١٠٧,٤٧١	١٢٥,٢٥٦	١٣٨,٥٥٥	٩,٢١٠				
٣١ وقود وزيوت (خام)	٥,٨٢٨	١٠,٤٥٦	٣,٦٧٠	٧,٢٠٥	٢٣,٢١٤	٢٣				
٣٢ وقود مصنع و زيوت اخرى	١٢,٢٧١	٢,٨٩٠	١٦,٢٧٨	١٩,١٢١	٣١,٩٩٥	١,٢٨٨				
٤١ سلع رأسمالية عدا معدات النقل	٣٤,٥٩٤	٢٩,٦٢٥	٤٠,١٦٥	٢٧,٠٥١	٤٢,٥٢٧	٣,٤٩٢				
٤٢ قطع غيار وأجزاء سلع رأسمالية	١١,٥٨٨	١١,٧٤٥	١٧,٠٨٧	١٦,٢٠٩	٢٠,٤٠٣	١,٢٩٢				
٥١ سيارات الركوب	٧,٥٨٠	٧,٦٥٦	٧,٥٧٣	٧,٣١٦	٩,٠٩٨	٤٨٣				
٥٢ سيارات اخرى	٦,٥٥٥	٦,٣٨٧	٩,٠٥٥	٧,٠٤٧	٨,٤٨٠	٨٢٦				
٥٣ قطع غيار وأجزاء لوسائل النقل	٦,٧٠٣	٧,٧٣٩	١٣,٦٤٥	١٣,٣٢٣	١٦,٧٨٤	٩٤٠				
٦١ سلع إستهلاكية معمرة	١٠,١٨٨	٥,٠٥٠	٤,٦٢١	٤,٠٠١	٦,٠٩١	٥٢٩				
٦٢ سلع إستهلاكية نصف معمرة	٢,٩٤٣	٣,٤٢٧	٧,٠٩٤	٥,٩٤٤	٨,٦٠٤	٦٥٤				
٦٣ سلع إستهلاكية غير معمرة	٧,٧٦٨	٨,٧٦٥	١٢,٠٥٧	١٢,٢٥٦	١٧,٣٤٢	١,٤٠١				
٧ أخرى	١١	٤٥	١٨٢	١٣٣	٧٥	٦				

المصدر: وزارة المالية - مصلحة الجمارك.
() معدل النمو عن الفترة المقابلة في العام السابق.
*بيان مبدئي.

جدول (٤٦): حصيلة الصادرات البترولية

(مليون دولار)

يوليو - مارس *٢٠١٣/٢٠١٢	*٢٠١٢/٢٠١١	٢٠١١/٢٠١٠	٢٠١٠/٢٠٠٩	٢٠٠٩/٢٠٠٨	٢٠٠٨/٢٠٠٧	
٩,٤٤٧	١٣,١٢٩	١٢,١٣٦	١٠,٢٥٩	١١,٠٠٥	١٤,٤٧٣	إجمالي الصادرات البترولية
٥,١٢٢	٧,١١٥	٥,٦٦٢	٤,٤٧٥	٤,٠٠٤	٤,٩١١	البترول الخام
٤,٣٢٦	٦,٠١٤	٦,٤٧٤	٥,٧٨٤	٧,٠٠٠	٩,٥٦٢	منتجات بترولية

المصدر: البنك المركزى المصرى

* بيان مبدئى.

جدول (٤٧): أهم مؤشرات قطاع السياحة

يوليو - مايو *٢٠١٣/٢٠١٢	*٢٠١٢/٢٠١١	٢٠١١/٢٠١٠	٢٠١٠/٢٠٠٩	٢٠٠٩/٢٠٠٨	٢٠٠٨/٢٠٠٧	
١١,٢٢٥	١٠,٩٥٢	١١,٩٣١	١٣,٧٥٨	١٢,٢٩٣	١٢,٢٩٤	عدد السياح الوافدين (بالألف سائح)
١٣٤,٥٠٤	١٣١,٧٦٨	١٢٤,٥٧١	١٣٦,٣٧٠	١٢٣,٣٨٣	١٢٧,٣٧١	عدد الليالى السياحية (بالألف ليلة)
١٢,٠	١٢,٠	١٠,٤	٩,٩	١٠,٠	١٠,٤	متوسط عدد الليالى السياحية (للسائح)
٨,٠٧٧ ^{١/}	٩,٤١٩	١٠,٥٨٩	١١,٥٩١	١٠,٤٨٨	١٠,٨٢٧	الدخل من السياحة (مليون دولار)
--	٧١	٨٥	٨٥	٨٥	٨٥	الدخل من السياحة موزعاً على عدد الليالى السياحية (دولار لكل ليلة)

المصدر: وزارة السياحة.

* بيان مبدئى.

-- بيان غير متاح.

١/ يعكس الفترة يوليو - مارس ٢٠١٣/٢٠١٢.

جدول (٤٨): حركة الملاحة فى قناة السويس

٢٠١٣/٢٠١٢	*٢٠١٢/٢٠١١	٢٠١١/٢٠١٠	٢٠١٠/٢٠٠٩	٢٠٠٩/٢٠٠٨	٢٠٠٨/٢٠٠٧	
١٦,٦٦٤	١٧,٦٦٤	١٨,٠٥٠	١٧,٥٠٤	١٩,٣٥٤	٢١,٠٨٠	إجمالى عدد السفن ^{١/}
٩١٢	٩٣٩	٨٩٧	٧٨٧	٨١١	٨٩١	صافى حمولة السفن العابرة (مليون طن)
٣,٧٧٦ ^{٢/}	٥,٢٠٨	٥,٠٥٣	٤,٥١٧	٤,٧٢١	٥,١٥٥	إجمالى الحصيلة (مليون دولار)

المصدر: البنك المركزى المصرى وهيئة قناة السويس.

* مبدئى .

١/ تشمل حاويات البترول والسفن الأخرى.

٢/ يعكس الفترة يوليو - مارس ٢٠١٣/٢٠١٢.

جدول (٤٩): الصادرات حسب التوزيع الجغرافى

(مليون دولار)

يوليو - مارس *٢٠١٣/٢٠١٢	*٢٠١٢/٢٠١١	٢٠١١/٢٠١٠	٢٠١٠/٢٠٠٩	٢٠٠٩/٢٠٠٨	٢٠٠٨/٢٠٠٧	
١٩,٨١٩	٢٦,٩٧٦	٢٦,٩٩٣	٢٣,٨٧٣	٢٥,١٦٩	٢٩,٣٥٦	جملة الصادرات
٧,٣٤٨	١٠,٩٧٥	١١,٤٣٧	٨,٤٨٠	٨,٥٤٤	٩,٨٠٨	الإتحاد الأوروبي
١,٣٤٧,٣	١,٤١٩	١,٧٠٥	١,٠٧٣	٨٩٩	١,٣٤٣	الدول الأوروبية الأخرى
٣,١٥٩	٣,٤٣١	٣,٦٠٠	٤,٤٠٩	٦,٤٢٢	٩,٢٧٩	الولايات المتحدة الأمريكية
٣,٧٨٥	٥,٣٢٤	٤,٨٦٥	٤,٧٦١	٣,٨٥٢	٣,١٥٦	الدول العربية
٣,٤٦٦	٤,٦٢٠	٤,٠٢٦	٣,٤٠٠	٣,١٤٤	٤,٣٦٤	الدول الآسيوية (غير العربية)
٣٤٠	٤٩٩	٥٤٣	٣٨١	٦٤٠	٧٨٦	الدول الأفريقية (غير العربية)
١٧	٢٢	١٥	١٨	١٤	٢١	استراليا
٣٥٧	٦٨٥	٨٠٢	١,٣٥١	١,٦٥٤	٥٩٧	دول ومناطق أخرى

المصدر: البنك المركزى المصرى.

* بيان مبدئى.