

القسم الثامن

معاملات القطاع الخارجى

ميزان المدفوعات - ميزان المعاملات الجارية (بيان سنوى)-----	٦٥	جدول (٣٨)
ميزان المدفوعات - ميزان المعاملات الرأسمالية (بيان سنوى)-----	٦٦	جدول (٣٩)
ميزان المدفوعات - ميزان المعاملات الجارية (بيان ربع سنوى)-----	٦٧	جدول (٤٠)
ميزان المدفوعات - ميزان المعاملات الرأسمالية (بيان ربع سنوى)-----	٦٨	جدول (٤١)
مؤشرات قياس أداء معاملات القطاع الخارجى-----	٦٩	جدول (٤٢)
بيانات التجارة الخارجية : الميزان التجارى طبقاً للتصنيف الوظيفى للأمم المتحدة-----	٧٠	جدول (٤٣)
بيانات التجارة الخارجية : الصادرات طبقاً للتصنيف الوظيفى للأمم المتحدة-----	٧١	جدول (٤٤)
بيانات التجارة الخارجية : الواردات طبقاً للتصنيف الوظيفى للأمم المتحدة-----	٧٢	جدول (٤٥)
حصيلة الصادرات البترولية-----	٧٣	جدول (٤٦)
أهم مؤشرات قطاع السياحة-----	٧٣	جدول (٤٧)
حركة الملاحة فى قناة السويس-----	٧٣	جدول (٤٨)
الصادرات حسب التوزيع الجغرافى-----	٧٣	جدول (٤٩)

جدول (٣٨): ميزان المدفوعات - ميزان المعاملات الجارية
بيان سنوى

(مليون دولار)

*٢٠١٣/٢٠١٢	# ٢٠١٢/٢٠١١	٢٠١١/٢٠١٠	٢٠١٠/٢٠٠٩	٢٠٠٩/٢٠٠٨	٢٠٠٨/٢٠٠٧	
٣١,٥٤٢-	٣٤,١٣٩-	٢٧,١٠٣-	٢٥,١٢٠-	٢٥,١٧٣-	٢٣,٤١٥-	الميزان التجارى ^{١/}
٢٥,٩٧١	٢٥,٠٧٢	٢٦,٩٩٣	٢٣,٨٧٣	٢٥,١٦٩	٢٩,٣٥٦	الصادرات
١٢,٠٠٦	١١,٢٢٥	١٢,١٣٦	١٠,٢٥٩	١١,٠٠٥	١٤,٤٧٣	بترولى
١٣,٩٦٥	١٣,٨٤٧	١٤,٨٥٧	١٣,٦١٥	١٤,١٦٤	١٤,٨٨٣	غير بترولى
٥٧,٥١٣-	٥٩,٢١١-	٥٤,٠٩٦-	٤٨,٩٩٣-	٥٠,٣٤٢-	٥٢,٧٧١-	الواردات
١٢,٤٩٦-	١١,٧٧٥-	٩,٢٦٢-	٥,١٦١-	٧,٠٣٢-	٩,٥٦١-	بترولى
٤٥,٠١٨-	٤٧,٤٣٦-	٤٤,٨٣٤-	٤٣,٨٣٢-	٤٣,٣١٠-	٤٣,٢١٠-	غير بترولى
٦,٦٩٢	٥,٥٨٥	٧,٨٧٨	١٠,٣٣٩	١٢,٥٠٢	١٤,٩٦٦	الخدمات (صافى)
٢٢,٢٢١	٢٠,٨٧٢	٢١,٨٧٣	٢٣,٥٦٣	٢٣,٨٠١	٢٧,٢١١	المتحصلات
٩,١٨٨	٨,٥٨٥	٨,٠٦٩	٧,٢١٧	٧,٤٨١	٧,٥٦٠	النقل
٥,٠٣٢	٥,٢٠٨	٥,٠٥٣	٤,٥١٧	٤,٧٢١	٥,١٥٥	ومنه: قناة السويس
٩,٧٤٨	٩,٤١٩	١٠,٥٨٩	١١,٥٩١	١٠,٤٨٨	١٠,٨٢٧	السياحة والسفر
١٩٨	٢٤٦	٤١٩	٨٢٩	١,٩٣٧	٣,٢٨٩	دخل الاستثمار
٤٣٨	٢٧٦	١١٨	٢١٨	٢٥٣	١٨٨	خدمات حكومية
٢,٦٥٠	٢,٣٤٦	٢,٦٧٩	٣,٧٠٨	٣,٦٤٣	٥,٣٤٧	متحصلات أخرى
١٥,٥٢٩	١٥,٢٨٨	١٣,٩٩٥	١٣,٢٢٤	١١,٢٩٩	١٢,٢٤٥	المدفوعات
١,٦٥٩	١,٣٧٥	١,٣٨٥	١,٢٣٠	١,٤٩٢	١,٦٢٠	النقل
٢,٩٢٩	٢,٤٩٨	٢,١١٣	٢,٣٢٨	٢,٧٣٩	٢,٨٩٥	السياحة والسفر
٥,٩٤٨	٦,٧٢٦	٦,٤٦٨	٥,١٩٤	١,٧٨٣	١,٩٣٠	مدفوعات عن الاستثمار
٥٥٦	٥٣٥	٥٥٤	٥٥٤	٦٢١	٦٧٥	ومنه: فوائد مدفوعة
١,٢٤٤	١,١٥٢	١,١٠٦	١,٥٣٥	١,١٨٢	١,٣١٤	المدفوعات الحكومية
٣,٧٥٠	٣,٥٣٨	٢,٩٢٢	٢,٩٣٩	٤,١٠٢	٤,٤٨٦	مدفوعات أخرى
٢٤,٨٥٠-	٢٨,٥٥٤-	١٩,٢٢٥-	١٤,٧٨١-	١٢,٦٧١-	٨,٤٤٩-	السلع والخدمات (صافى)
١٩,٢٦٨	١٨,٤٠٨	١٣,١٣٧	١٠,٤٦٣	٨,٢٤٧	٩,٣٣٨	التحويلات (صافى)
٨٣٦	٦٣٢	٧٥٣	٩٥٤	٦١٤	٩٦١	التحويلات الرسمية (صافى)
١٨,٤٣٢	١٧,٧٧٦	١٢,٣٨٤	٩,٥٠٩	٧,٦٣٢	٨,٣٧٧	التحويلات الخاصة (صافى)
٥,٥٨٢-	١٠,١٤٦-	٦,٠٨٨-	٤,٣١٨-	٤,٤٢٤-	٨٨٨	الميزان الجارى

المصدر: البنك المركزى المصرى.

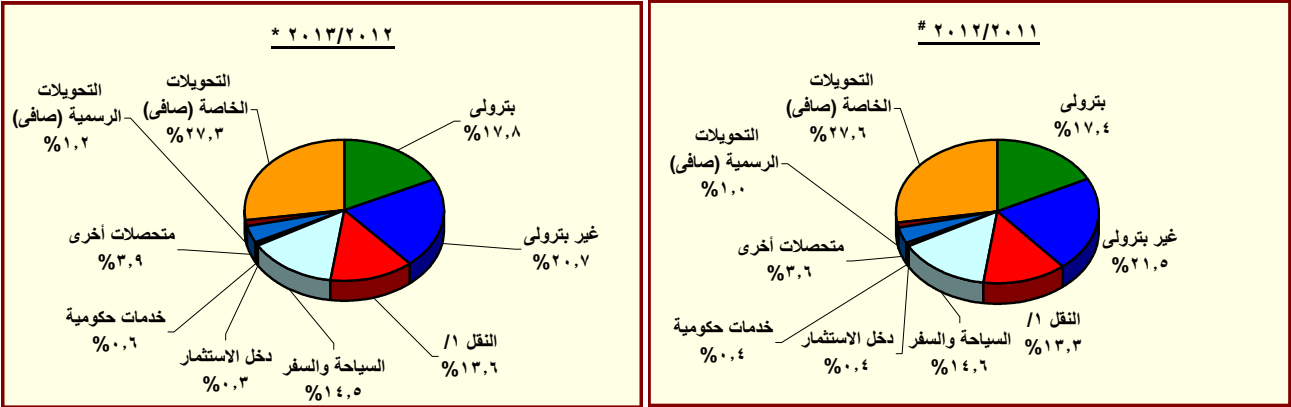
* مبدئى.

أرقام معدلة من قبل البنك المركزى المصرى.

١/ يتضمن صادرات و واردات المناطق الحرة.

ملحوظة: بيانات التجارة فى هذا الجدول تم تجميعها من مصادر الجهاز المصرفى طبقاً للتدفقات النقدية. و قد تختلف هذه البيانات عن البيانات المجمعة لدى الجهاز المركزى للتعبئة العامة والإحصاء والمبنية على أساس التدفقات السلعية وفقاً لسجلات مصلحة الجمارك .

شكل (٢٣): توزيع متحصلات ميزان المعاملات الجارية



المصدر: البنك المركزى المصرى.

* مبدئى.

١/ يتضمن متحصلات قناة السويس.

جدول (٣٩): ميزان المدفوعات (تابع) - ميزان المعاملات الرأسمالية
بيان سنوى

(مليون دولار)

#	٢٠١٢/٢٠١٢*	٢٠١١/٢٠١١	٢٠١٠/٢٠١٠	٢٠٠٩/٢٠٠٩	٢٠٠٨/٢٠٠٧	
٩,٦٨٧	١,٠٢٣	٤,١٩٩-	٨,٩٨٠	٢,٢٨٥	٧,٥٥٨	ميزان المعاملات الرأسمالية
٨٧-	٩٦-	٣٢-	٣٦-	٣-	٢	الحساب الرأسمالى
٩,٧٧٤	١,١١٩	٤,١٦٦-	٩,٠١٦	٢,٢٨٧	٧,٥٥٥	الحساب المالى
١٨٤-	٢٤٩-	٩٥٨-	٩٧٧-	١,٣٤١-	١,١١٣-	تدفقات الاستثمار فى الخارج
٣,٠٠٥	٣,٩٨٢	٢,١٨٩	٦,٧٥٨	٨,١١٣	١٣,٢٣٧	تدفقات الاستثمارات المباشرة فى مصر
٢٢	١٤٩-	١١٨-	٥٢٢-	٤١١-	٩٦٠-	(صافى) ^{١/}
١,٤٧٧	٥,٠٢٥-	٢,٥٥١-	٧,٨٧٩	٩,٢١١-	١,٣٧٤-	استثمارات محفظة الأوراق المالية للخارج
						صافى تدفقات محفظة الأوراق المالية فى مصر ^{٢/}
٢,٢٥٨	٨٠	٢١١	١,٣٥٧	١,٠١٣-	٧٧٥	و منها السندات ^{٣/}
٥,٤٥٣	٢,٥٦٠	٢,٧٢٨-	٤,١٢٣-	٥,١٣٦	٢,٢٣٦-	صافى الاستثمارات الأخرى
٥٧٩	٢٤٦	١,٥٠١	٣,٠٠٤	١,٢٥٢	١,١٧٨	صافى الاقتراض
١٨٤	٣١٠-	٨٢٩-	٨٠	١٢٢	٦٥٨-	القروض المتوسطة وطويلة الأجل
٢,١٦٩	١,٦٣٧	١,١٤٨	١,٨٣٥	٢,٠١٠	١,٠٠٩	المستخدم
١,٩٨٥-	١,٩٤٧-	١,٩٧٧-	١,٧٥٥-	١,٨٨٩-	١,٦٦٦-	السداد
٤٧-	٧-	٦٣-	١٢	٤٢٩-	١٤٤-	تسهيلات موردين ومشتريين متوسطة الأجل
٢٤٢	٧٨	٧٣	١٠٣	٦٠	٢٠	المستخدم
٢٨٩-	٨٥-	١٣٦-	٩٢-	٤٨٩-	١٦٤-	السداد
٤٤٢	٥٦٣	٢,٣٩٣	٢,٩١٣	١,٥٥٩	١,٩٧٩	صافى تسهيلات موردين ومشتريين قصيرة الأجل
٨٥٨-	١,١٦٣	٣,٤٢٧-	٩,٦٦٩-	٣,٧٤٤	٤,٤٠٣-	أصول أخرى
١٠-	٢٨	٦٤-	٤١-	٤٩	٤٨-	البنك المركزى المصرى
٢,٠٦١	٤,٣٦٦	١,٦٠٩-	٢,٠٧٣-	٨,٣١٤	٢,٤٨٦-	البنوك الأخرى
٢,٩٠٩-	٣,٢٣٠-	١,٧٥٤-	٧,٥٥٥-	٤,٦١٩-	١,٨٦٨-	أخرى
٥,٧٣٢	١,١٥١	٨٠٢-	٢,٥٤٢	١٤٠	٩٨٩	خصوم أخرى
٦,٤٥٣	١,١٦٩	٤٤-	١,١٨٧	٦	٠	البنك المركزى المصرى
٧٢١-	١٨-	٧٥٨-	١,٣٥٥	١٣٤	٩٨٩	البنوك الأخرى
٣,٨٦٨-	٢,١٥٥-	٥٣٣	١,٣٠٦-	١,٢٣٨-	٣,٠٢٥-	السهم والخطأ (صافى)
٢٣٧	١١,٢٧٨-	٩,٧٥٤-	٣,٣٥٦	٣,٣٧٨-	٥,٤٢٠	الميزان الكلى

المصدر: البنك المركزى المصرى.

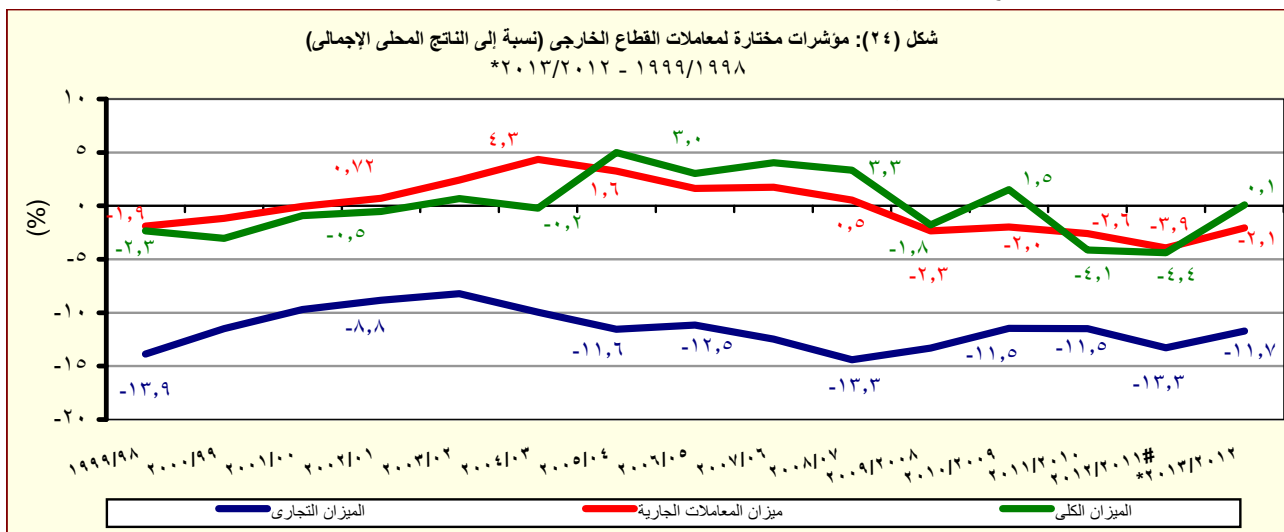
* مبدئى.

أرقام معدلة من البنك المركزى.

١/ تتضمن استثمارات أجنبية مباشرة فى قطاع البترول منذ الربع الأول من العام المالى ٢٠٠٥/٠٤.

٢/ تتضمن ٢٠٠٨/٠٧ سندات بالجنهيه المصرى(تدفقات للداخل)، و صافى تعاملات الأجانب فى أذون الخزانة المصرية (تدفقات للداخل)، بالإضافة إلى صافى تعاملات الأجانب فى شهادات الإيداع المصرية (تدفقات للخارج).

٣/ بدءاً من نوفمبر ٢٠٠٣، قام البنك المركزى المصرى بتغيير التبويب الخاص بالسندات الدولارية السيادية (أصدرت فى يوليو ٢٠٠١ بقيمة ١,٥ مليار دولار) لتوضع تحت بند صافى إستثمارات المحافظ فى مصر بدلاً من صافى الاقتراض كما كان متبع فى السابق. قيم السندات عاليه غير متضمنة تلك المملوكة من قبل المؤسسات المقيمة داخل مصر.



المصدر: البنك المركزى المصرى.

* مبدئى.

جدول (٤٠): ميزان المدفوعات - ميزان المعاملات الجارية

بيان ربع سنوى

(مليون دولار)

	٢٠١٢/٢٠١٣*		٢٠١١/٢٠١٢#						
	الربع الرابع ^{١/}	الربع الثالث	الربع الثانى	الربع الاول	الربع الرابع [#]	الربع الثالث	الربع الثانى	الربع الاول	
الميزان التجارى ^{١/٢}	٦,١٩١-	٦,٤٢٩-	٧,٨٢٣-	٧,٧٧٥-	٨,٨٧٧-	٩,٦٦٤-	٦,٨٨٠-	٩,٩١٠-	٧,٠٢٨-
الصادرات	٦,٢٤٣	٨,٠٨١	٦,٧٦٥	٦,٨٢٤	٥,٥٣٢	٥,٩٥١	٦,٩٤٨	٦,٤٩٩	٦,٣٧٢
بترولى	٢,٨٣٢	٣,٨٧٤	٣,٢٣٤	٣,٥٠٦	٢,١١٢	٢,٣٧٤	٣,٣٧٣	٣,٠٦٠	٣,٠١٥
غير بترولى	٣,٤١٢	٤,٢٠٧	٣,٥٣١	٣,٣١٨	٣,٤٢٠	٣,٥٧٨	٣,٥٧٥	٣,٤٤٠	٣,٣٥٧
الواردات	١٢,٤٣٤-	١٤,٥١١-	١٤,٥٨٨-	١٤,٥٩٩-	١٤,٤٠٩-	١٥,٦١٥-	١٣,٨٢٨-	١٦,٤٠٩-	١٣,٤٠٠-
بترولى	٢,٣٠١-	٢,٨٦٧-	٢,٨٧٣-	٢,٥١٢-	٢,٨٧٧-	٣,٥١٣-	٢,٩١٥-	٣,٧٨٨-	٢,٨٩٤-
غير بترولى	١٠,١٣٤-	١١,٦٤٤-	١١,٧١٥-	١٢,٠٨٦-	١١,٥٣٣-	١٢,١٠٢-	١٠,٩١٣-	١٢,٦٢١-	١٠,٥٠٦-
الخدمات (صافى)	١,٢٦٥	١,٠٣٠	١,٦٢٢	١,٥٠١	٩٣٧	١,٥٢٥	١,٦٩٧	٢,٢٤٣	١,٥٧٤
المتحصلات	٤,٢١٢	٤,٦١٣	٥,٤١١	٥,٢٢١	٤,٩٧٥	٥,٢٦٥	٥,٦٤٧	٦,١١٢	٥,٥٠٩
النقل	١,٨٤٨	٢,٠٥١	٢,٠٧٦	٢,٢٢٤	٢,١٤٤	٢,١٤١	٢,٢٣٧	٢,٣٤٥	٢,١١١
ومنه : قناة السويس	١,٢٣٠	١,٣١٦	١,٣٦٠	١,٣٢٣	١,٢٤٦	١,٢٧٩	١,٢٨٨	١,٣٤٣	١,١٤٥
السياحة والسفر	١,٧٩٢	١,٨٥٤	٢,٧٠٢	٢,٣٦٠	٢,٠٢٣	٢,٣٣٥	٢,٦٤٠	٢,٩٤٢	٢,٤٩٤
دخل الاستثمار	٨٥	١٢٢	٥٦	٥٤	٥٥	٨١	٥٧	٣٩	٤٤
خدمات حكومية	٢٠	٢٨	١٩	٤٢	١٣٥	٨١	٨١	١٣٤	١٣٢
متحصلات أخرى	٤٦٦	٥٥٨	٥٥٨	٥٤١	٦١٨	٦٢٨	٦٣٢	٦٥٠	٧٢٨
المدفوعات	٢,٩٤٨	٣,٥٨٣	٣,٧٩٠	٣,٧٢٠	٤,٠٣٨	٣,٧٤٠	٣,٩٥٠	٣,٨٦٩	٣,٩٣٥
النقل	٢٢٤	٣٢٣	٣١٢	٢٨٦	٣٥٧	٤٢٠	٤٣٥	٤٤٤	٣٨٤
السياحة والسفر	٣٩٢	٤٩٣	٦٢٧	٦٩١	٥٩٤	٥٨٦	٧٢٤	٧١٥	٦٦٥
مدفوعات عن الاستثمار	١,٥٧٤	١,٨٥٦	١,٧٨٥	١,٤١٩	١,٨٥٢	١,٦٦٩	١,٦٢٥	١,٣٧٤	١,٥٥٥
ومنه : فوائد مدفوعة	١٨٣	٩١	١٨٧	٨٢	١٧٧	٨٨	١٧٦	٨٥	٢١٣
المدفوعات الحكومية	١٦٥	١٤٥	٣٢١	٣١٠	٢٨٥	٢٣٦	٢١٦	١٥٧	٥٠٩
مدفوعات أخرى	٥٩٣	٧٦٧	٧٤٤	١,٠١٤	٩٥٠	٨٢٩	٩٥١	١,١٨٠	٨٢٣
السلع والخدمات (صافى)	٤,٩٢٧-	٥,٤٠٠-	٦,٢٠٢-	٦,٢٧٤-	٧,٩٣٩-	٨,١٣٩-	٥,١٨٢-	٧,٦٦٧-	٥,٤٥٥-
التحويلات (صافى)	٢,٨٢٩	٣,٩٧١	٤,٠٢٦	٤,٣٩٥	٤,٩١٥	٥,٠٧١	٤,٩٠٣	٤,٩٠٢	٤,٦١٢
التحويلات الرسمية (صافى)	٥٤	٥٣٢	١٦	٥٠٧	٤٤	٦٦	٤٠	٥٨٩	١٠
التحويلات الخاصة (صافى)	٢,٧٧٥	٣,٤٣٩	٤,٠١١	٣,٨٨٩	٤,٨٧١	٥,٠٠٦	٤,٨٦٣	٤,٣١٣	٤,٦٠٢
الميزان الجارى	٢,٠٩٨-	١,٤٢٩-	٢,١٧٥-	١,٨٧٩-	٣,٠٢٥-	٣,٠٦٨-	٢٧٩-	٢,٧٦٥-	٨٤٣-

المصدر: البنك المركزى المصرى.

* مبدئى.

أرقام معدلة من قبل البنك المركزى

١/ تم تقدير البيانات الخاصة بالربع الرابع ابريل - يونيو ٢٠١٣/٢٠١٢ كمحصلة الفارق بين بيانات الفترة يوليو - مارس ٢٠١٣/٢٠١٢ والعام المالى ٢٠١٣/٢٠١٢.

٢ / يتضمن صادرات و واردات المناطق الحرة.

ملحوظة : بيانات التجارة فى هذا الجدول تم تجميعها من مصادر الجهاز المصرفى طبقاً للتدفقات النقدية. و قد تختلف هذه البيانات عن البيانات المجمعة لدى الجهاز المركزى للتعينة العامة والإحصاء والمبنية على أساس التدفقات السلعية وفقاً لسجلات مصلحة الجمارك .

جدول (٤١): ميزان المدفوعات (تابع) - ميزان المعاملات الرأسمالية
بيان ربع سنوى

(مليون دولار)

	٢٠١٣/٢٠١٢*				#٢٠١٢/٢٠١١				٢٠١١/٢٠١٠		
	الربع الرابع ^{١/}	الربع الثالث	الربع الثانى	الربع الاول	الربع الرابع #	الربع الثالث	الربع الثانى	الربع الاول	الربع الرابع	الربع الثالث	
ميزان المعاملات الرأسمالية	٥,٤١٣	٢٨	٣,٨٠٢	٤٤٤	٣,٧٤٣	-٣٠٩	-٢,٩١٤	٥٠٢	-٢,٩٦١	-٤,٤٩٧	
الحساب الرأسمالى	-٢٣,٤	-٨,٠	-١٦,٨	-٣٨,٦	-١٧,٢	-٤٦,٥	-١١,٨	-٢٠,٥	-٨,١	-٤,٨	
الحساب المالى	٥,٤٣٧	٣٦	٣,٨١٩	٤٨٣	٣,٧٦١	-٢٦٢	-٢,٩٠٢	٥٢٣	-٢,٩٥٢	-٤,٤٩٢	
تدفقات الاستثمار فى الخارج	-٧٣	-٤٧	-٣٨	-٢٥	-٧٢	-٧٦	-٢٣	-٧٩	-٢٢٩	-٢٩٥	
تدفقات الاستثمارات المباشرة فى مصر (صافى) ^{٢/}	١,٦٢٩	١,٠٧٥	١٩٣	١٠٨	٢,٨١٧	١,٥٨٤	-٨٥٨	٤٤٠	٩٩	-١٦٤	
استثمارات محفظة الأوراق المالية للخارج	-٧	١٤	١٧	-١	١٣	-٦	-٩٣	-٦٣	-٥	-٦٠	
صافى تدفقات محفظة الأوراق المالية فى مصر	٢,٢٦٨	-٥٣١	٦٧	-٣٢٧	-٤٥٦	-١,٢٦٠	-١,٥٧٩	-١,٧٣٠	-١,٥٨٢	-٥,٥٤٠	
و منها السندات ^{٣/}	٢,٤٩٨	-٤	٣٩	-٢٧٦	٤٧٦	-٢١	-٥١	-٣٢٥	-١٣٣	-٢٧٩	
صافى الاستثمارات الأخرى	١,٦٢٠	-٤٧٥	٣,٥٨٠	٧٢٨	١,٤٥٩	-٥٠٥	-٣٤٩	١,٩٥٥	-١,٢٣٦	١,٥٦٦	
صافى الاقتراض	-٩٥٢	٣٥١	١,٦١٥	-٤٣٥	-٣٠	-٢٩٤	٢٨٣	٢٨٧	٥٤٤	٣٨	
القروض المتوسطة وطويلة الأجل	٥٠	-٨١	٧٢٣	-٥٠٨	٣١٤	-٤٧٨	٣١٣	-٤٥٩	٢٦	-٥٣٤	
المستخدم	٢٦٧	٧١٣	٩١٧	٢٧٢	٥٠٦	٣٠٠	٥١٨	٣١٣	٢٥٢	١٨٧	
السداد	-٢١٦	-٧٩٤	-١٩٥	-٧٨٠	-١٩٢	-٧٧٩	-٢٠٥	-٧٧٢	-٢٢٦	-٧٢١	
تسهيلات موردين ومشتريين متوسطة الأجل	-١٦	-٢٢٨	١٩٨	-١	-٢٧	١٧	٠	٤	-٢١	-٣٤	
المستخدم	٥,٥	١,٥	٢٢٦,٠	٩,٢	-٢,٨	٣١,٧	٢٤,٦	٢٤,٣	٧,٤	٢١,٢	
السداد	-٢١	-٢٢٩	-٢٨	-١٠	-٢٥	-١٥	-٢٥	-٢١	-٢٩	-٥٥	
صافى تسهيلات موردين ومشتريين قصيرة الأجل	-٩٨٧	٦٦٠	٦٩٥	٧٤	-٣١٦	١٦٨	-٣٠	٧٤٢	٥٣٩	٦٠٦	
أصول أخرى	٢٢٣	-٨٣٣	-١,٢٥٦	١,٠٠٨	-٣٥٠	٦	-٤٠٥	١,٩١٢	-٩١٢	٢,٢٨١	
البنك المركزى المصرى	-١٤	١٦	-١,٦	-١٠,١	٨	-٣	٨	١٦	-٣٧	-٦	
البنوك الأخرى	٨٩٤	٤٢٥	١٩	٧٢٣	١,٣١٧	٢٥١	٣٧٦	٢,٤٢١	-٤٥٦	٢,٦٥٨	
أخرى	-٦٥٧	-١,٢٧٥	-١,٢٧٣	٢٩٥	-١,٦٧٤	-٢٤٢	-٧٨٩	-٥٢٥	-٤١٩	-٣٧١	
خصوم أخرى	٢,٣٤٩	٧	٣,٢٢١	١٥٥	١,٨٣٩	-٢١٧	-٢٢٧	-٢٤٤	-٨٦٧	-٧٥٣	
البنك المركزى المصرى	٢,٤٥٠	٢	٣,٤٩٧	٥٠٣	١,١٧٣	٢	-٢	-٤	-٣٤	-١٦	
البنوك الأخرى	-١٠٢	٥	-٢٧٦	-٣٤٨	٦٦٦	-٢١٩	-٢٢٥	-٢٤٠	-٨٣٣	-٧٣٧	
السهو والخطأ (صافى)	-١,٣٩١	-٧٢٤	-١,٠٧٠	-٦٨٤	-٧٨٣	١٦٨	-٨٥٧	-٦٨٣	١٣٥	٥٢٤	
الميزان الكلى	٢,٣٢٧	-١,٥٣٩	-٣٣	-٥١٩	-١٠٨	-٣,١٦٥	-٥,٦٤٩	-٢,٣٥٦	-٤,٢٥٥	-٦,٠٧١	

المصدر: البنك المركزى المصرى.

* مبدئى.

أرقام معدلة من قبل البنك المركزى

١/ تم تقدير البيانات الخاصة بالربع الرابع ابريل - يونيو ٢٠١٣/٢٠١٢ كمحصلة الفارق بين بيانات الفترة يوليو - مارس ٢٠١٣/٢٠١٢ والعام المالى ٢٠١٣/٢٠١٢.

٢/ تتضمن الإستثمارات الأجنبية المباشرة فى قطاع البترول منذ الربع الأول من ٢٠٠٥/٠٤.

٣/ بدءاً من نوفمبر ٢٠٠٣، قام البنك المركزى المصرى بتغيير التبيويب الخاص بالسندات الدلارية السيادية (أصدرت فى يوليو ٢٠٠١ بقيمة ١,٥ مليار دولار) لتوضع تحت بند إستثمارات المحافظ فى مصر بدلاً من صافى الاقتراض كما كان متبع فى السابق. قيم السندات عاليه غير متضمنة تلك المملوكة من قبل المؤسسات المقيمة داخل مصر.

جدول (٤٢): مؤشرات قياس أداء معاملات القطاع الخارجى

٢٠١٣/٢٠١٢ * ٢٠١٢/٢٠١١ # ٢٠١١/٢٠١٠ ٢٠١٠/٢٠٠٩ ٢٠٠٩/٢٠٠٨ ٢٠٠٨/٢٠٠٧

(مليون دولار)					
٦٧,٤٦٠	٦٤,٣٥٢	٦٢,٠٠٢	٥٧,٨٩٩	٥٧,٢١٧	٦٥,٩٠٤
المتحصلات الجارية (متضمنة التحويلات الرسمية)					
(٤,٨)	(٣,٨)	(٧,١)	(١,٢)	(١٣,٢)-	(٣٣,٠)
٦٦,٦٢٥	٦٣,٧٢٠	٦١,٢٥٠	٥٦,٩٤٥	٥٦,٦٠٣	٦٤,٩٤٤
المتحصلات الجارية (بدون التحويلات الرسمية)					
(٤,٦)	(٤,٠)	(٧,٦)	(٠,٦)	(١٢,٨)-	(٣٣,٣)
٧٣,٠٤٢	٧٤,٤٩٨	٦٨,٠٩٠	٦٢,٢١٧	٦١,٦٤١	٦٥,٠١٦
المدفوعات الجارية					
(٢,٠)-	(٩,٤)	(٩,٤)	(٠,٩)	(٥,٢)-	(٣٧,٦)
(نسبة مئوية، إلا إذا ذكر خلاف ذلك)					
المتحصلات الجارية / المدفوعات الجارية					
٩١,٢	٨٥,٥	٩٠,٠	٩١,٥	٩١,٨	٩٩,٩
بدون التحويلات الرسمية					
٩٢,٤	٨٦,٤	٩١,١	٩٣,١	٩٢,٨	١٠١,٤
شاملة التحويلات الرسمية					
٤٥,٢	٤٢,٣	٤٩,٩	٤٨,٧	٥٠,٠	٥٥,٦
الصادرات السلعية / الواردات السلعية					
٣٩,٠	٣٩,٣	٤٤,١	٤١,٩	٤٤,٥	٤٥,٢
الصادرات السلعية / المتحصلات الجارية (بدون التحويلات الرسمية)					
٢١,٠	٢١,٧	٢٤,٣	٢٣,٩	٢٥,٠	٢٢,٩
الصادرات غير البترولية / المتحصلات الجارية (بدون التحويلات الرسمية)					
٧٨,٧	٧٩,٥	٧٩,٤	٧٨,٧	٨١,٧	٨١,٢
الواردات السلعية / المدفوعات الجارية					
٣,١	٣,١	٥,٩	٨,٦	٧,٥	٧,٩
نسبة تغطية الإحتياطى الدولى للواردات (عدد الأشهر)					
١٤٣,١	١٣٦,٥	١٥٦,٣	١٧٨,٢	٢١٠,٧	٢٢٢,٢
المتحصلات الخدمية / المدفوعات الخدمية					
١٤,٦	١٤,٨	١٧,٣	٢٠,٤	١٨,٥	١٦,٧
إيرادات السياحة / المتحصلات الجارية (بدون التحويلات الرسمية)					
٤٣,٩	٤٥,١	٤٨,٤	٤٩,٢	٤٤,١	٣٩,٨
إيرادات السياحة / المتحصلات الخدمية					
٤,٢	٤,٠	٤,٣	٤,١	٥,٢	٣,٨
خدمة الدين / المتحصلات الجارية (متضمنة التحويلات الرسمية) ^{١/}					
٥,٢	٥,٤	٦,٣	٦,٢	٧,٥	٩,١
الصادرات غير البترولية (نسبة إلى الناتج المحلى الإجمالى) ^{٢/}					
٨,٣	٨,١	٩,٣	١٠,٨	١٢,٦	١٦,٧
إجمالى المتحصلات الخدمية (نسبة إلى الناتج المحلى الإجمالى) ^{٢/}					
٣,٦	٣,٧	٤,٥	٥,٣	٥,٥	٦,٧
ومنها : السياحة (نسبة إلى الناتج المحلى الإجمالى) ^{٢/}					
٢,١-	٣,٩-	٢,٦-	٢,٠-	٢,٣-	٠,٥
ميزان المعاملات الجارية (نسبة إلى الناتج المحلى الإجمالى) ^{٢/}					
٠,١	٤,٤-	٤,١-	١,٥	١,٨-	٣,٣
ميزان المدفوعات (نسبة إلى الناتج المحلى الإجمالى) ^{٢/}					
٦٤,١	٥٣,٤	٥٦,٣	٥٨,٢	٥٥,١	٥١,٤
إجمالى الدين الخارجى / المتحصلات الجارية (متضمنة التحويلات الرسمية)					
--	١,٠	١,٠	١,١	١,٢	١,٢
مدفوعات الفوائد على الدين الخارجى / المتحصلات الجارية (متضمنة التحويلات الرسمية)					
--	٤١٠,٩	٦٠٢,٢	٦٩٤,٩	٦٤٠,٤	٨٤٨,٥
نسبة السيولة (%) ^{٣/}					

المصدر: البنك المركزى المصرى وحسابات وزارة المالية.

* مبدئى.

أرقام معدلة من قبل البنك المركزى المصرى.

١/ تم تقدير قيمة خدمة الدين الخارجى من واقع بيانات ميزان المدفوعات.

٢/ قامت وزارة التخطيط بتقدير قيمة الناتج المحلى الإجمالى لعام ٢٠١٣/٢٠١٤ بنحو ٢٠٥٠ مليار جنيه ، مقارنة بناتج محلى إجمالى معدل قدره ١٧٣٥ مليار جنيه لعام ٢٠١٢/٢٠١٣.

٣/ يعكس هذا المؤشر نسبة الإحتياطى الدولى متضمن الذهب وأصول البنوك فى الخارج إلى خدمة الدين + الإلتزامات الخارجية السائلة.

جدول (٤٣): بيانات التجارة الخارجية - الميزان التجارى
طبقاً للتصنيف الإقتصادي للأمم المتحدة (BEC)

(مليون جنيه)

البند	٢٠٠٩/٢٠٠٨					يوليو	
	٢٠٠٩/٢٠٠٨	٢٠١٠/٢٠٠٩	٢٠١١/٢٠١٠	٢٠١٢/٢٠١١	٢٠١٣/٢٠١٢*	يوليو	يوليو
						٢٠١٣/٢٠١٢*	٢٠١٤/٢٠١٣*
الميزان الكلى	١٨٧,٢٨٦-	١٦٩,٢٨٢-	١٨٣,٩٣٧-	٢٠٢,٩٥٠-	٢٦٧,٤٤٤-	١٨,٩٢٥-	٢٦,٨٧١-
	(٨,٦)	(٩,٦)-	(٨,٧)	(١٠,٣)	(٣١,٨)	(٠,٠)	(٤٢,٠)
١١١ سلع غذائية أولية (للصناعة)	١٥,٨٧٩-	١٧,٧٧٧-	٢٣,٨٧٨-	٢٨,٦١٨-	٣١,١٠٢-	١,٦٠٩-	١,٩٧٣-
١١٢ سلع غذائية أولية (للإستهلاك)	٢٢٨	١,٠٤٠-	٨٤٣	١,٢٩٩-	٢,٠٤٦-	٢٣٢-	٥٣٥-
١٢١ سلع غذائية مصنعة (للصناعة)	٨,٤١٦-	٧,٠٥٣-	١١,٠٤٩-	٢٤,٧٤٥-	١٠,٩٦٨-	١,٢٧٦-	٤٩٥-
١٢٢ سلع غذائية مصنعة (للإستهلاك)	٣,٩٣١-	٤,٨٥٥-	٨,٨٩١-	١١,٥٤٩-	١١,٩٩١-	١,٠٥٩-	٩٨٣-
٢١ مستلزمات صناعية أولية	١٤,١١٤-	١٥,٧٢٧-	٢١,٩٨٠-	٢٨,٣٦٣-	٢٥,٢٤٤-	٢,٦٤٠-	١,٢١٥-
٢٢ مستلزمات صناعية مصنعة	٦٢,٤٥٧-	٦٥,١٩٣-	٥٣,٩٢١-	٦٣,٥٦٩-	٧٤,٩١١-	٦,٢١٠-	٨,٠٩٣-
٣١ وقود وزيوت (خام)	٥,٥٤٨-	٣,٧٥٧-	١٦,٥١١	٢١,٣٩٦	١١,٠٦٥	٢,٤١٩	١,٧٥٢-
٣٢ وقود مصنع و زيوت اخرى	٢,٠٦٠-	٦,٦٦٥	٤,١٧٢	٤٥٣-	١٥,٠٥٤-	٢٢٠-	٢,٤٣٦-
٤١ سلع رأسمالية عدا معدات النقل	٣٢,١٣٥-	١٦,٣٥٢-	٣٧,٥١٥-	٢٥,٤٣٢-	٤١,٢٩٩-	٣,٤٠٢-	٣,٦٥٣-
٤٢ قطع غيار وأجزاء سلع رأسمالية	١١,٣٩٣-	١١,٢٩٢-	١٦,٢٦٢-	١٥,٢٤٦-	١٩,٤٥٧-	١,١٩٠-	١,٧٣٤-
٥١ سيارات الركوب	٧,٥٤٣-	٧,٤٦٨-	٧,٣٢٣-	٦,٩٠٠-	٨,٧٥٢-	٤٢٩-	٥٣٣-
٥٢ سيارات اخرى	٥,٢٢٧-	٦,٢٣٥-	٧,٥٥٥-	٦,٠٧٢-	٧,٥٢٥-	٧٩٠-	٥٤٦-
٥٣ قطع غيار وأجزاء لوسائل النقل	٦,٥٤٦-	٧,٢٠٦-	١٢,٥٢٦-	١١,٥٥٣-	١٥,٨٨٠-	٨٨٠-	١,٢٨٠-
٦١ سلع إستهلاكية معمرة	٩,٦٦٦-	٤,٧٨١-	١,٠٨٤-	٧١٨	٢,٥٧٠-	٣٦١-	٣٨٠-
٦٢ سلع إستهلاكية نصف معمرة	٢,٩٦٩	٩١٠-	١,٠٣١	٢,٥٥٠	١٢٨-	٤٢-	٨٣
٦٣ سلع إستهلاكية غير معمرة	٥,٧٤٨-	٦,٢٦٨-	٤,٤٣٨-	٣,٧٢٦-	١١,٧٥٥-	١,٠٩٥-	١,٤٣٨-
٧ أخرى	١٨٢	٣٤-	٧٤-	٩٠-	١٧٣	٩٠	٩٣

المصدر: وزارة المالية - مصلحة الجمارك.
() معدل النمو السنوى.
* بيان مبدئى.

جدول (٤٤): بيانات التجارة الخارجية - الصادرات
طبقاً للتصنيف الإقتصادي للأمم المتحدة (BEC)

(مليون جنيه)

البند	٢٠٠٩/٢٠٠٨	٢٠١٠/٢٠٠٩	٢٠١١/٢٠١٠	٢٠١٢/٢٠١١	٢٠١٣/٢٠١٢*	يوليو ٢٠١٣/٢٠١٢*	يوليو ٢٠١٣/٢٠١٢*
إجمالي الصادرات	٦٠,٤١٨	٦٩,٦٤٨	١٤٣,٠٨٩	١٥٩,٩٣٩	١٦٠,٥٤٩	٩,٧٤٤	٩,٨٨١
	(٦,٧)	(١٥,٣)	(١٠٥,٤)	(١١,٨)	(٠,٤)	(١,٤)	
١١١ سلع غذائية أولية (للصناعة)	٢١٤	٢٧٥	٧٥٠	٦٦٨	٥٧٧	٦	٧
١١٢ سلع غذائية أولية (للإستهلاك)	٢,٤٠٩	١,٧٣٠	٧,٤٤٤	٧,٧١٢	٨,٢٨٤	٤١٤	٤٢٠
١٢١ سلع غذائية مصنعة (للصناعة)	٢٣٥	٤٢٢	١,٥٥٠	١,٦٨٠	١,٤٤٣	٩٦	٩٨
١٢٢ سلع غذائية مصنعة (للإستهلاك)	٤,٠٠٠	٢,٩٧٠	٦,٤١٩	٧,٨٧٤	٦,٧٦٨	٢٧٠	٢٧٢
٢١ مستلزمات صناعية أولية	٣,٤٠٢	١,٧٩٠	٧,٠١٣	٥,٥٢٠	٦,٤٠٤	٩٢٤	٩٢١
٢٢ مستلزمات صناعية مصنعة	٢٦,٨٤٨	٢٦,٣١٤	٥٣,٥٥٠	٦١,٦٨٧	٦٣,٦٤٤	٣,٠٠٠	٢,٩٨٩
٣١ وقود وزيوت (خام)	٢٧٩	٦,٦٩٩	٢٠,١٨١	٢٨,٦٠١	٣٤,٢٧٩	٢,٤٤٢	٢,٥٤٠
٣٢ وقود مصنع و زيوت اخرى	١٠,٢١١	٩,٥٥٥	٢٠,٤٥٠	١٨,٦٦٨	١٦,٩٤٠	١,٠٦٨	١,١٠٠
٤١ سلع رأسمالية عدا معدات النقل	٢,٤٥٨	١٣,٢٧٣	٢,٦٥٠	١,٦١٩	١,٢٢٨	٩٠	٩٢
٤٢ قطع غيار وأجزاء سلع رأسمالية	١٩٤	٤٥٣	٨٢٥	٩٦٣	٩٤٦	١٠٢	١٠٤
٥١ سيارات الركوب	٣٦	١٨٨	٢٥٠	٤١٥	٣٤٦	٥٤	٥٥
٥٢ سيارات اخرى	١,٣٢٨	١٥٢	١,٥٠٠	٩٧٥	٩٥٦	٣٦	٣٧
٥٣ قطع غيار وأجزاء لوسائل النقل	١٥٧	٥٣٣	١,١١٩	١,٧٧٠	٩٠٤	٦٠	٦٣
٦١ سلع إستهلاكية معمرة	٥٢٢	٢٦٩	٣,٥٣٨	٤,٧٢٠	٣,٥٢١	١٦٨	١٦٩
٦٢ سلع إستهلاكية نصف معمرة	٥,٩١٢	٢,٥١٧	٨,١٢٥	٨,٤٩٤	٨,٤٧٦	٦١٢	٦١١
٦٣ سلع إستهلاكية غير معمرة	٢,٠٢٠	٢,٤٩٧	٧,٦١٩	٨,٥٣٠	٥,٥٨٧	٣٠٦	٣٠٥
٧ أخرى	١٩٣,٠	١١,٠	١٠٨,٠	٤٢	٢٤٧	٩٦	٩٨

المصدر: وزارة المالية - مصلحة الجمارك.

() معدل النمو عن الفترة المقابلة في العام السابق.

* بيان مبدئي

جدول (٤٥): بيانات التجارة الخارجية - الواردات
طبقاً للتصنيف الإقتصادي للأمم المتحدة (BEC)

(مليون جنيه)

البند	٢٠٠٩/٢٠٠٨ ٢٠١٠/٢٠٠٩ ٢٠١١/٢٠١٠ ٢٠١٢/٢٠١١ ٢٠١٣/٢٠١٢*					يوليو ٢٠١٣/٢٠١٢	يوليو ٢٠١٤/٢٠١٣
						٢٠١٣/٢٠١٢	٢٠١٤/٢٠١٣
إجمالي الواردات	٢٤٧,٧٠٤	٢٣٨,٩٣٠	٣٢٧,٠٢٦	٣٦٢,٨٨٩	٤٢٧,٩٩٣	٢٨,٦٦٩	٣٦,٧٥٢
	(٨,١)	(٣,٥)-	(٣٦,٩)	(١١,٠)	(١٧,٩)		(٢٨,٢)
١١١ سلع غذائية أولية (للصناعة)	١٦,٠٩٣	١٨,٠٥٢	٢٤,٦٢٨	٢٩,٢٨٦	٣١,٦٧٩	١,٦١٥	١,٩٨٠
١١٢ سلع غذائية أولية (للإستهلاك)	٢,١٨١	٢,٧٧٠	٦,٦٠٠	٩,٠١٠	١٠,٣٣١	٦٤٦	٩٥٥
١٢١ سلع غذائية مصنعة (للصناعة)	٨,٦٥١	٧,٤٧٥	١٢,٥٩٩	٢٦,٤٢٥	١٢,٤١١	١,٣٧٢	٥٩٣
١٢٢ سلع غذائية مصنعة (للإستهلاك)	٧,٩٣١	٧,٨٢٥	١٥,٣١٠	١٩,٤٢٣	١٨,٧٥٩	١,٣٢٩	١,٢٥٥
٢١ مستلزمات صناعية أولية	١٧,٥١٦	١٧,٥١٧	٢٨,٩٩٢	٣٣,٨٨٣	٣١,٦٤٧	٣,٥٦٤	٢,١٣٦
٢٢ مستلزمات صناعية مصنعة	٨٩,٣٠٤	٩١,٥٠٧	١٠٧,٤٧١	١٢٥,٢٥٦	١٣٨,٥٥٥	٩,٢١٠	١١,٠٨٢
٣١ وقود وزيوت (خام)	٥,٨٢٨	١٠,٤٥٦	٣,٦٧٠	٧,٢٠٥	٢٣,٢١٤	٢٣	٤,٢٩٢
٣٢ وقود مصنع و زيوت اخرى	١٢,٢٧١	٢,٨٩٠	١٦,٢٧٨	١٩,١٢١	٣١,٩٩٥	١,٢٨٨	٣,٥٣٦
٤١ سلع رأسمالية عدا معدات النقل	٣٤,٥٩٤	٢٩,٦٢٥	٤٠,١٦٥	٢٧,٠٥١	٤٢,٥٢٧	٣,٤٩٢	٣,٧٤٥
٤٢ قطع غيار وأجزاء سلع رأسمالية	١١,٥٨٨	١١,٧٤٥	١٧,٠٨٧	١٦,٢٠٩	٢٠,٤٠٣	١,٢٩٢	١,٨٣٨
٥١ سيارات الركوب	٧,٥٨٠	٧,٦٥٦	٧,٥٧٣	٧,٣١٦	٩,٠٩٨	٤٨٣	٥٨٨
٥٢ سيارات اخرى	٦,٥٥٥	٦,٣٨٧	٩,٠٥٥	٧,٠٤٧	٨,٤٨٠	٨٢٦	٥٨٣
٥٣ قطع غيار وأجزاء لوسائل النقل	٦,٧٠٣	٧,٧٣٩	١٣,٦٤٥	١٣,٣٢٣	١٦,٧٨٤	٩٤٠	١,٣٤٣
٦١ سلع إستهلاكية معمرة	١٠,١٨٨	٥,٠٥٠	٤,٦٢١	٤,٠٠١	٦,٠٩١	٥٢٩	٥٤٩
٦٢ سلع إستهلاكية نصف معمرة	٢,٩٤٣	٣,٤٢٧	٧,٠٩٤	٥,٩٤٤	٨,٦٠٤	٦٥٤	٥٢٨
٦٣ سلع إستهلاكية غير معمرة	٧,٧٦٨	٨,٧٦٥	١٢,٠٥٧	١٢,٢٥٦	١٧,٣٤٢	١,٤٠١	١,٧٤٣
٧ أخرى	١١	٤٥	١٨٢	١٣٣	٧٥	٦	٦

المصدر: وزارة المالية - مصلحة الجمارك.
() معدل النمو عن الفترة المقابلة في العام السابق.
*بيان مبدئي.

جدول (٤٦): حصيدة الصادرات البترولية

(مليون دولار)

يوليو - مارس *٢٠١٣/٢٠١٢	*٢٠١٢/٢٠١١	٢٠١١/٢٠١٠	٢٠١٠/٢٠٠٩	٢٠٠٩/٢٠٠٨	٢٠٠٨/٢٠٠٧	
٩,٤٤٧	١٣,١٢٩	١٢,١٣٦	١٠,٢٥٩	١١,٠٠٥	١٤,٤٧٣	إجمالي الصادرات البترولية
٥,١٢٢	٧,١١٥	٥,٦٦٢	٤,٤٧٥	٤,٠٠٤	٤,٩١١	البترول الخام
٤,٣٢٦	٦,٠١٤	٦,٤٧٤	٥,٧٨٤	٧,٠٠٠	٩,٥٦٢	منتجات بترولية

المصدر: البنك المركزي المصري

* بيان مبدئي.

جدول (٤٧): أهم مؤشرات قطاع السياحة

يوليو - مارس *٢٠١٣/٢٠١٢	*٢٠١٢/٢٠١١	٢٠١١/٢٠١٠	٢٠١٠/٢٠٠٩	٢٠٠٩/٢٠٠٨	٢٠٠٨/٢٠٠٧	
١٢,٢١٣	١٠,٩٥٢	١١,٩٣١	١٣,٧٥٨	١٢,٢٩٣	١٢,٢٩٤	عدد السياح الوافدين (بالآلاف سائح)
١٤٢,٤٣٢	١٣١,٧٦٨	١٢٤,٥٧١	١٣٦,٣٧٠	١٢٣,٣٨٣	١٢٧,٣٧١	عدد الليالي السياحية (بالآلاف ليلة)
١١,٧	١٢,٠	١٠,٤	٩,٩	١٠,٠	١٠,٤	متوسط عدد الليالي السياحية (للسائح)
٩,٧٤٨	٩,٤١٩	١٠,٥٨٩	١١,٥٩١	١٠,٤٨٨	١٠,٨٢٧	الدخل من السياحة (مليون دولار)
٦٨	٧١	٨٥	٨٥	٨٥	٨٥	الدخل من السياحة موزعاً على عدد الليالي السياحية (دولار لكل ليلة)

المصدر: وزارة السياحة.

* بيان مبدئي.

جدول (٤٨): حركة الملاحة في قناة السويس

يوليو - مارس *٢٠١٣/٢٠١٢	*٢٠١٢/٢٠١١	٢٠١١/٢٠١٠	٢٠١٠/٢٠٠٩	٢٠٠٩/٢٠٠٨	٢٠٠٨/٢٠٠٧	
١٦,٦٦٤	١٧,٦٦٤	١٨,٠٥٠	١٧,٥٠٤	١٩,٣٥٤	٢١,٠٨٠	إجمالي عدد السفن ^{١/}
٩١٢	٩٣٩	٨٩٧	٧٨٧	٨١١	٨٩١	صافي حمولة السفن العابرة (مليون طن)
٥,٠٣٢	٥,٢٠٨	٥,٠٥٣	٤,٥١٧	٤,٧٢١	٥,١٥٥	إجمالي الحصيلة (مليون دولار)

المصدر: البنك المركزي المصري وهيئة قناة السويس.

* مبدئي .

١/ تشمل حاويات البترول والسفن الأخرى.

جدول (٤٩): الصادرات حسب التوزيع الجغرافي

(مليون دولار)

يوليو - مارس *٢٠١٣/٢٠١٢	*٢٠١٢/٢٠١١	٢٠١١/٢٠١٠	٢٠١٠/٢٠٠٩	٢٠٠٩/٢٠٠٨	٢٠٠٨/٢٠٠٧	
١٩,٨١٩	٢٦,٩٧٦	٢٦,٩٩٣	٢٣,٨٧٣	٢٥,١٦٩	٢٩,٣٥٦	جملة الصادرات
٧,٣٤٨	١٠,٩٧٥	١١,٤٣٧	٨,٤٨٠	٨,٥٤٤	٩,٨٠٨	الاتحاد الأوروبي
١,٣٤٧,٣	١,٤١٩	١,٧٠٥	١,٠٧٣	٨٩٩	١,٣٤٣	الدول الأوروبية الأخرى
٣,١٥٩	٣,٤٣١	٣,٦٠٠	٤,٤٠٩	٦,٤٢٢	٩,٢٧٩	الولايات المتحدة الأمريكية
٣,٧٨٥	٥,٣٢٤	٤,٨٦٥	٤,٧٦١	٣,٨٥٢	٣,١٥٦	الدول العربية
٣,٤٦٦	٤,٦٢٠	٤,٠٢٦	٣,٤٠٠	٣,١٤٤	٤,٣٦٤	الدول الآسيوية (غير العربية)
٣٤٠	٤٩٩	٥٤٣	٣٨١	٦٤٠	٧٨٦	الدول الأفريقية (غير العربية)
١٧	٢٢	١٥	١٨	١٤	٢١	استراليا
٣٥٧	٦٨٥	٨٠٢	١,٣٥١	١,٦٥٤	٥٩٧	دول ومناطق أخرى

المصدر: البنك المركزي المصري.

* بيان مبدئي.