

القسم الثامن

معاملات القطاع الخارجى

ميزان المدفوعات - ميزان المعاملات الجارية (بيان سنوى)-----	٦٥	جدول (٣٨)
ميزان المدفوعات - ميزان المعاملات الرأسمالية (بيان سنوى)-----	٦٦	جدول (٣٩)
ميزان المدفوعات - ميزان المعاملات الجارية (بيان ربع سنوى)-----	٦٧	جدول (٤٠)
ميزان المدفوعات - ميزان المعاملات الرأسمالية (بيان ربع سنوى)-----	٦٨	جدول (٤١)
مؤشرات قياس أداء معاملات القطاع الخارجى-----	٦٩	جدول (٤٢)
بيانات التجارة الخارجية : الميزان التجارى طبقاً للتصنيف الوظيفى للأمم المتحدة-----	٧٠	جدول (٤٣)
بيانات التجارة الخارجية : الصادرات طبقاً للتصنيف الوظيفى للأمم المتحدة-----	٧١	جدول (٤٤)
بيانات التجارة الخارجية : الواردات طبقاً للتصنيف الوظيفى للأمم المتحدة-----	٧٢	جدول (٤٥)
حصيلة الصادرات البترولية-----	٧٣	جدول (٤٦)
أهم مؤشرات قطاع السياحة-----	٧٣	جدول (٤٧)
حركة الملاحة فى قناة السويس-----	٧٣	جدول (٤٨)
الصادرات حسب التوزيع الجغرافى-----	٧٣	جدول (٤٩)

جدول (٣٨): ميزان المدفوعات - ميزان المعاملات الجارية
بيان سنوى

(مليون دولار)

*٢٠١٣/٢٠١٢	# ٢٠١٢/٢٠١١	٢٠١١/٢٠١٠	٢٠١٠/٢٠٠٩	٢٠٠٩/٢٠٠٨	٢٠٠٨/٢٠٠٧	
٣١,٥٤٢-	٣٤,١٣٩-	٢٧,١٠٣-	٢٥,١٢٠-	٢٥,١٧٣-	٢٣,٤١٥-	الميزان التجارى ^{١/}
٢٥,٩٧١	٢٥,٠٧٢	٢٦,٩٩٣	٢٣,٨٧٣	٢٥,١٦٩	٢٩,٣٥٦	الصادرات
١٢,٠٠٦	١١,٢٢٥	١٢,١٣٦	١٠,٢٥٩	١١,٠٠٥	١٤,٤٧٣	بترولى
١٣,٩٦٥	١٣,٨٤٧	١٤,٨٥٧	١٣,٦١٥	١٤,١٦٤	١٤,٨٨٣	غير بترولى
٥٧,٥١٣-	٥٩,٢١١-	٥٤,٠٩٦-	٤٨,٩٩٣-	٥٠,٣٤٢-	٥٢,٧٧١-	الواردات
١٢,٤٩٦-	١١,٧٧٥-	٩,٢٦٢-	٥,١٦١-	٧,٠٣٢-	٩,٥٦١-	بترولى
٤٥,٠١٨-	٤٧,٤٣٦-	٤٤,٨٣٤-	٤٣,٨٣٢-	٤٣,٣١٠-	٤٣,٢١٠-	غير بترولى
٦,٦٩٢	٥,٥٨٥	٧,٨٧٨	١٠,٣٣٩	١٢,٥٠٢	١٤,٩٦٦	الخدمات (صافى)
٢٢,٢٢١	٢٠,٨٧٢	٢١,٨٧٣	٢٣,٥٦٣	٢٣,٨٠١	٢٧,٢١١	المتحصلات
٩,١٨٨	٨,٥٨٥	٨,٠٦٩	٧,٢١٧	٧,٤٨١	٧,٥٦٠	النقل
٥,٠٣٢	٥,٢٠٨	٥,٠٥٣	٤,٥١٧	٤,٧٢١	٥,١٥٥	ومنه: قناة السويس
٩,٧٤٨	٩,٤١٩	١٠,٥٨٩	١١,٥٩١	١٠,٤٨٨	١٠,٨٢٧	السياحة والسفر
١٩٨	٢٤٦	٤١٩	٨٢٩	١,٩٣٧	٣,٢٨٩	دخل الاستثمار
٤٣٨	٢٧٦	١١٨	٢١٨	٢٥٣	١٨٨	خدمات حكومية
٢,٦٥٠	٢,٣٤٦	٢,٦٧٩	٣,٧٠٨	٣,٦٤٣	٥,٣٤٧	متحصلات أخرى
١٥,٥٢٩	١٥,٢٨٨	١٣,٩٩٥	١٣,٢٢٤	١١,٢٩٩	١٢,٢٤٥	المدفوعات
١,٦٥٩	١,٣٧٥	١,٣٨٥	١,٢٣٠	١,٤٩٢	١,٦٢٠	النقل
٢,٩٢٩	٢,٤٩٨	٢,١١٣	٢,٣٢٨	٢,٧٣٩	٢,٨٩٥	السياحة والسفر
٥,٩٤٨	٦,٧٢٦	٦,٤٦٨	٥,١٩٤	١,٧٨٣	١,٩٣٠	مدفوعات عن الاستثمار
٥٥٦	٥٣٥	٥٥٤	٥٥٤	٦٢١	٦٧٥	ومنه: فوائد مدفوعة
١,٢٤٤	١,١٥٢	١,١٠٦	١,٥٣٥	١,١٨٢	١,٣١٤	المدفوعات الحكومية
٣,٧٥٠	٣,٥٣٨	٢,٩٢٢	٢,٩٣٩	٤,١٠٢	٤,٤٨٦	مدفوعات أخرى
٢٤,٨٥٠-	٢٨,٥٥٤-	١٩,٢٢٥-	١٤,٧٨١-	١٢,٦٧١-	٨,٤٤٩-	السلع والخدمات (صافى)
١٩,٢٦٨	١٨,٤٠٨	١٣,١٣٧	١٠,٤٦٣	٨,٢٤٧	٩,٣٣٨	التحويلات (صافى)
٨٣٦	٦٣٢	٧٥٣	٩٥٤	٦١٤	٩٦١	التحويلات الرسمية (صافى)
١٨,٤٣٢	١٧,٧٧٦	١٢,٣٨٤	٩,٥٠٩	٧,٦٣٢	٨,٣٧٧	التحويلات الخاصة (صافى)
٥,٥٨٢-	١٠,١٤٦-	٦,٠٨٨-	٤,٣١٨-	٤,٤٢٤-	٨٨٨	الميزان الجارى

المصدر: البنك المركزى المصرى.

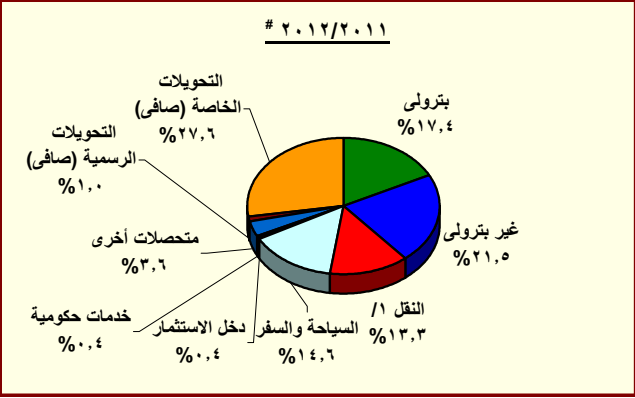
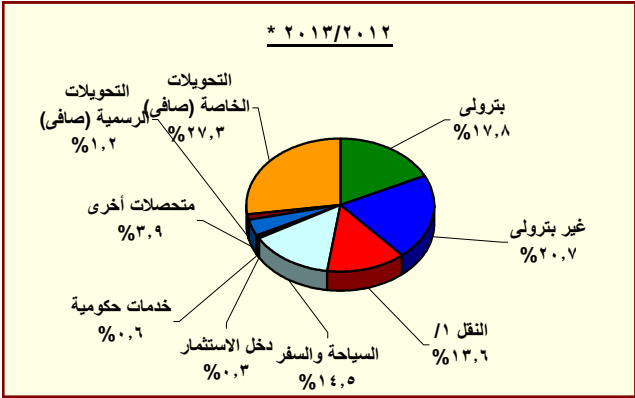
* مبدئى.

أرقام معدلة من قبل البنك المركزى المصرى.

١/ يتضمن صادرات و واردات المناطق الحرة.

ملحوظة: بيانات التجارة فى هذا الجدول تم تجميعها من مصادر الجهاز المصرفى طبقاً للتدفقات النقدية. و قد تختلف هذه البيانات عن البيانات المجمعة لدى الجهاز المركزى للتعبئة العامة والإحصاء والمبنية على أساس التدفقات السلعية وفقاً لسجلات مصلحة الجمارك .

شكل (٢٣): توزيع متحصلات ميزان المعاملات الجارية



المصدر: البنك المركزى المصرى.

* مبدئى.

أرقام معدلة من قبل البنك المركزى المصرى.

١/ يتضمن متحصلات قناة السويس.

جدول (٣٩): ميزان المدفوعات (تابع) - ميزان المعاملات الرأسمالية
بيان سنوى

(مليون دولار)

٢٠٠٨/٢٠٠٧	٢٠٠٩/٢٠٠٨	٢٠١٠/٢٠٠٩	٢٠١١/٢٠١٠	٢٠١٢/٢٠١١	# ٢٠١٣/٢٠١٢
٧,٥٥٨	٢,٢٨٥	٨,٩٨٠	٤,١٩٩-	١,٠٢٣	٩,٦٨٧
٢	٣-	٣٦-	٣٢-	٩٦-	٨٧-
٧,٥٥٥	٢,٢٨٧	٩,٠١٦	٤,١٦٦-	١,٠١٩	٩,٧٧٤
١,٠١٣-	١,٣٤١-	٩٧٧-	٩٥٨-	٢٤٩-	١٨٤-
١٣,٢٣٧	٨,١١٣	٦,٧٥٨	٢,١٨٩	٣,٩٨٢	٣,٠٠٥
٩٦٠-	٤١١-	٥٢٢-	١١٨-	١٤٩-	٢٢
١,٣٧٤-	٩,٢١١-	٧,٨٧٩	٢,٥٥١-	٥,٠٢٥-	١,٤٧٧
٧٧٥	١,٠١٣-	١,٣٥٧	٢١١	٨٠	٢,٢٥٨
٢,٢٣٦-	٥,١٣٦	٤,١٢٣-	٢,٧٢٨-	٢,٥٦٠	٥,٤٥٣
١,١٧٨	١,٢٥٢	٣,٠٠٤	١,٥٠١	٢٤٦	٥٧٩
٦٥٨-	١٢٢	٨٠	٨٢٩-	٣١٠-	١٨٤
١,٠٠٩	٢,٠١٠	١,٨٣٥	١,١٤٨	١,٦٣٧	٢,١٦٩
١,٦٦٦-	١,٨٨٩-	١,٧٥٥-	١,٩٧٧-	١,٩٤٧-	١,٩٨٥-
١٤٤-	٤٢٩-	١٢	٦٣-	٧-	٤٧-
٢٠	٦٠	١٠٣	٧٣	٧٨	٢٤٢
١٦٤-	٤٨٩-	٩٢-	١٣٦-	٨٥-	٢٨٩-
١,٩٧٩	١,٥٥٩	٢,٩١٣	٢,٣٩٣	٥٦٣	٤٤٢
٤,٤٠٣-	٣,٧٤٤	٩,٦٦٩-	٣,٤٢٧-	١,١٦٣	٨٥٨-
٤٨-	٤٩	٤١-	٦٤-	٢٨	١٠-
٢,٤٨٦-	٨,٣١٤	٢,٠٧٣-	١,٦٠٩-	٤,٣٦٦	٢,٠٦١
١,٨٦٨-	٤,٦١٩-	٧,٥٥٥-	١,٧٥٤-	٣,٢٣٠-	٢,٩٠٩-
٩٨٩	١٤٠	٢,٥٤٢	٨٠٢-	١,١٥١	٥,٧٣٢
٠	٦	١,١٨٧	٤٤-	١,١٦٩	٦,٤٥٣
٩٨٩	١٣٤	١,٣٥٥	٧٥٨-	١٨-	٧٢١-
٣,٠٢٥-	١,٢٣٨-	١,٣٠٦-	٥٣٣	٢,١٥٥-	٣,٨٦٨-
٥,٤٢٠	٣,٣٧٨-	٣,٣٥٦	٩,٧٥٤-	١١,٢٧٨-	٢٣٧

المصدر: البنك المركزى المصرى.

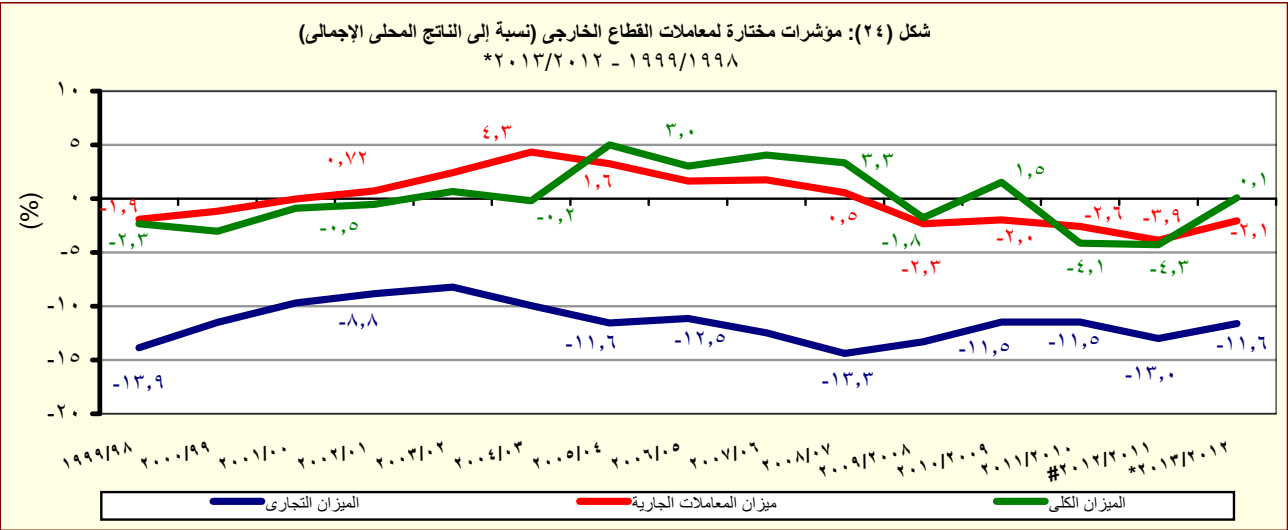
* مبدئى.

أرقام معدلة من البنك المركزى.

١/ تتضمن استثمارات أجنبية مباشرة فى قطاع البترول منذ الربع الأول من العام المالى ٢٠٠٥/٠٤.

٢/ تتضمن ٢٠٠٨/٠٧ سندات بالجنه المصرى(تدفقات للداخل)، و صافى تعاملات الأجانب فى أذون الخزانة المصرى (تدفقات للداخل)، بالإضافة إلى صافى تعاملات الأجانب فى شهادات الإيداع المصرى (تدفقات للخارج).

٣/ بدءاً من نوفمبر ٢٠٠٣، قام البنك المركزى المصرى بتغيير التقييم الخاص بالسندات الدولارية السيادية (أصدرت فى يوليو ٢٠٠١ بقيمة ١,٥ مليار دولار) لتوضع تحت بند صافى إستثمارات المحافظ فى مصر بدلا من صافى الاقتراض كما كان متبع فى السابق. قيم السندات عاليه غير متضمنه تلك المملوكة من قبل المؤسسات المقيمة داخل مصر.



المصدر: البنك المركزى المصرى.

* مبدئى.

جدول (٤٠): ميزان المدفوعات - ميزان المعاملات الجارية

بيان ربع سنوى

(مليون دولار)

		٢٠١٢/٢٠١٣*				#٢٠١٢/٢٠١١					
		الربع الرابع	الربع الثالث	الربع الثانى	الربع الاول	الربع الرابع#	الربع الثالث	الربع الثانى	الربع الاول	الربع الرابع	الربع الثالث
الميزان التجارى ^{١/}		٦٠١٩١-	٦٠٤٢٩-	٧٠٨٢٣-	٧٠٧٧٥-	٨٠٨٧٧-	٩٠٦٦٤-	٦٠٨٨٠-	٩٠٩١٠-	٧٠٠٢٨-	٧٠٧٢٥-
الصادرات		٦٠٢٤٣	٨٠٠٨١	٦٠٧٦٥	٦٠٨٢٤	٥٠٥٣٢	٥٠٩٥١	٦٠٩٤٨	٦٠٤٩٩	٦٠٣٧٢	٦٠١٥٢
بترولى		٢٠٨٣٢	٣٠٨٧٤	٣٠٢٣٤	٣٠٥٠٦	٢٠١١٢	٢٠٣٧٤	٣٠٣٧٣	٣٠٠٦٠	٣٠٠١٥	٢٠٥٥٩
غير بترولى		٣٠٤١٢	٤٠٢٠٧	٣٠٥٣١	٣٠٣١٨	٣٠٤٢٠	٣٠٥٧٨	٣٠٥٧٥	٣٠٤٤٠	٣٠٣٥٧	٣٠٥٩٣
الواردات		١٢٠٤٣٤-	١٤٠٥١١-	١٤٠٥٨٨-	١٤٠٥٩٩-	١٤٠٤٠٩-	١٥٠٦١٥-	١٣٠٨٢٨-	١٦٠٤٠٩-	١٣٠٤٠٠-	١٣٠٨٧٧-
بترولى		٢٠٣٠١-	٢٠٨٦٧-	٢٠٨٧٣-	٢٠٥١٢-	٢٠٨٧٧-	٣٠٥١٣-	٢٠٩١٥-	٣٠٧٨٨-	٢٠٨٩٤-	٢٠٨٩٨-
غير بترولى		١٠٠١٣٤-	١١٠٦٤٤-	١١٠٧١٥-	١٢٠٠٨٦-	١١٠٥٣٣-	١٢٠١٠٢-	١٠٠٩١٣-	١٢٠٦٢١-	١٠٠٥٠٦-	١٠٠٩٧٨-
الخدمات (صافى)		١٠٢٦٥	١٠٠٣٠	١٠٦٢٢	١٠٥٠١	٩٣٧	١٠٥٢٥	١٠٦٩٧	٢٠٢٤٣	١٠٥٧٤	١٠١٧٨
المتحصلات		٤٠٢١٢	٤٠٦١٣	٥٠٤١١	٥٠٢٢١	٤٠٩٧٥	٥٠٢٦٥	٥٠٦٤٧	٦٠١١٢	٥٠٥٠٩	٤٠٩٥٣
النقل		١٠٨٤٨	٢٠٠٥١	٢٠٠٧٦	٢٠٢٢٤	٢٠١٤٤	٢٠١٤١	٢٠٢٣٧	٢٠٣٤٥	٢٠١١١	٢٠٤٩٤
ومنه : قناة السويس		١٠٢٣٠	١٠٣١٦	١٠٣٦٠	١٠٣٢٣	١٠٢٤٦	١٠٢٧٩	١٠٢٨٨	١٠٣٤٣	١٠١٤٥	١٠٢٥٦
السياحة والسفر		١٠٧٩٢	١٠٨٥٤	٢٠٧٠٢	٢٠٣٦٠	٢٠٠٢٣	٢٠٣٣٥	٢٠٦٤٠	٢٠٩٤٢	٢٠٤٩٤	١٠٦٧٢
دخل الاستثمار		٨٥	١٢٢	٥٦	٥٤	٥٥	٨١	٥٧	٣٩	٤٤	٥٨
خدمات حكومية		٢٠	٢٨	١٩	٤٢	١٣٥	٨١	٨١	١٣٤	١٣٢	٩٠
متحصلات أخرى		٤٦٦	٥٥٨	٥٥٨	٥٤١	٦١٨	٦٢٨	٦٣٢	٦٥٠	٧٢٨	٦٤٠
المدفوعات		٢٠٩٤٨	٣٠٥٨٣	٣٠٧٩٠	٣٠٧٢٠	٤٠٠٣٨	٣٠٧٤٠	٣٠٩٥٠	٣٠٨٦٩	٣٠٩٣٥	٣٠٧٧٥
النقل		٢٢٤	٣٢٣	٣١٢	٢٨٦	٣٥٧	٤٢٠	٤٣٥	٤٤٤	٣٨٤	٣٩٦
السياحة والسفر		٣٩٢	٤٩٣	٦٢٧	٦٩١	٥٩٤	٥٨٦	٧٢٤	٧١٥	٦٦٥	٨٢٦
مدفوعات عن الاستثمار		١٠٥٧٤	١٠٨٥٦	١٠٧٨٥	١٠٤١٩	١٠٨٥٢	١٠٦٦٩	١٠٦٢٥	١٠٣٧٤	١٠٥٥٥	١٠٣٩٥
ومنه : فوائد مدفوعة		١٨٣	٩١	١٨٧	٨٢	١٧٧	٨٨	١٧٦	٨٥	٢١٣	٨٢
المدفوعات الحكومية		١٦٥	١٤٥	٣٢١	٣١٠	٢٨٥	٢٣٦	٢١٦	١٥٧	٥٠٩	٣٦٢
مدفوعات أخرى		٥٩٣	٧٦٧	٧٤٤	١٠٠١٤	٩٥٠	٨٢٩	٩٥١	١٠١٨٠	٨٢٣	٧٩٦
السلع والخدمات (صافى)		٤٠٩٢٧-	٥٠٤٠٠-	٦٠٢٠٢-	٦٠٢٧٤-	٧٠٩٣٩-	٨٠١٣٩-	٥٠١٨٢-	٧٠٦٦٧-	٥٠٤٥٥-	٦٠٥٤٦-
التحويلات (صافى)		٢٠٨٢٩	٣٠٩٧١	٤٠٠٢٦	٤٠٣٩٥	٤٠٩١٥	٥٠٠٧١	٤٠٩٠٣	٤٠٩٠٢	٤٠٦١٢	٤٠٨٥١
التحويلات الرسمية (صافى)		٥٤	٥٣٢	١٦	٥٠٧	٤٤	٦٦	٤٠	٥٨٩	١٠	١٩٦
التحويلات الخاصة (صافى)		٢٠٧٧٥	٣٠٤٣٩	٤٠٠١١	٣٠٨٨٩	٤٠٨٧١	٥٠٠٠٦	٤٠٨٦٣	٤٠٣١٣	٤٠٦٠٢	٤٠٦٥٥
الميزان الجارى		٢٠٠٩٨-	١٠٤٢٩-	٢٠١٧٥-	١٠٨٧٩-	٣٠٠٢٥-	٣٠٠٦٨-	٢٧٩-	٢٠٧٦٥-	٨٤٣-	١٠٦٩٥-

المصدر: البنك المركزى المصرى.

* مبنئى.

أرقام معدلة من قبل البنك المركزى

١ / يتضمن صادرات و واردات المناطق الحرة.

ملحوظة : بيانات التجارة فى هذا الجدول تم تجميعها من مصادر الجهاز المصرفى طبقاً للتدفقات النقدية. و قد تختلف هذه البيانات عن البيانات المجمعة لدى الجهاز المركزى للتعينة العامة والإحصاء والمبنية على أساس التدفقات السلعية وفقاً لسجلات مصلحة الجمارك .

جدول (٤١): ميزان المدفوعات (تابع) - ميزان المعاملات الرأسمالية
بيان ربع سنوى

(مليون دولار)

٢٠١١/٢٠١٠		٢٠١٢/٢٠١١#		٢٠١٣/٢٠١٢*			
الربع الثالث	الربع الرابع	الربع الاول	الربع الثانى	الربع الثالث	الربع الرابع	الربع الثالث	الربع الرابع
٤٠٤٩٧-	٢٠٩٦١-	٥٠٢	٢٠٩١٤-	٣٠٩-	٣٠٧٤٣	٤٤٤	٣٠٨٠٢
٤٠٨-	٨٠١-	٢٠٠٠٥-	١١٠٠٨-	٤٦٠٠٥-	١٧٠٠٢-	٣٨٠٠٦-	١٦٠٠٨-
٤٠٤٩٢-	٢٠٩٥٢-	٥٢٣	٢٠٩٠٢-	٢٦٢-	٣٠٧٦١	٤٨٣	٣٠٨١٩
٢٩٥-	٢٢٩-	٧٩-	٢٣-	٧٦-	٧٢-	٢٥-	٣٨-
١٦٤-	٩٩	٤٤٠	٨٥٨-	١٠٥٨٤	٢٠٨١٧	١٠٨	١٩٣
٦٠-	٥-	٦٣-	٩٣-	٦-	١٣	١-	١٧
٥٠٥٤٠-	١٠٥٨٢-	١٠٧٣٠-	١٠٥٧٩-	١٠٢٦٠-	٤٥٦-	٣٢٧-	٦٧
٢٧٩-	١٣٣-	٣٢٥-	٥١-	٢١-	٤٧٦	٢٧٦-	٣٩
١٠٥٦٦	١٠٢٣٦-	١٠٩٥٥	٣٤٩-	٥٠٠-	١٠٤٥٩	٧٢٨	٣٠٥٨٠
٣٨	٥٤٤	٢٨٧	٢٨٣	٢٩٤-	٣٠-	٤٣٥-	١٠٦١٥
٥٣٤-	٢٦	٤٥٩-	٣١٣	٤٧٨-	٣١٤	٥٠٨-	٧٢٣
١٨٧	٢٥٢	٣١٣	٥١٨	٣٠٠	٥٠٦	٢٧٢	٩١٧
٧٢١-	٢٢٦-	٧٧٢-	٢٠٥-	٧٧٩-	١٩٢-	٧٨٠-	١٩٥-
٣٤-	٢١-	٤	٠	١٧	٢٧-	١-	١٩٨
٢١٠٢	٧٠٤	٢٤٠٣	٢٤٠٦	٣١٠٧	٢٠٨-	٩٠٢	٢٢٦٠٠
٥٥-	٢٩-	٢١-	٢٥-	١٥-	٢٥-	١٠-	٢٨-
٦٠٦	٥٣٩	٧٤٢	٣٠-	١٦٨	٣١٦-	٧٤	٦٩٥
٢٠٢٨١	٩١٢-	١٠٩١٢	٤٠٥-	٦	٣٥٠-	١٠٠٠٨	١٠٢٥٦-
٦-	٣٧-	١٦	٨	٣-	٨	١٠٠٠١-	١٠٠٠٦-
٢٠٦٥٨	٤٥٦-	٢٠٤٢١	٣٧٦	٢٥١	١٠٣١٧	٧٢٣	١٩
٣٧١-	٤١٩-	٥٢٥-	٧٨٩-	٢٤٢-	١٠٦٧٤-	٢٩٥	١٠٢٧٣-
٧٥٣-	٨٦٧-	٢٤٤-	٢٢٧-	٢١٧-	١٠٨٣٩	١٥٥	٣٠٢٢١
١٦-	٣٤-	٤-	٢-	٢	١٠١٧٣	٥٠٣	٣٠٤٩٧
٧٣٧-	٨٣٣-	٢٤٠-	٢٢٥-	٢١٩-	٦٦٦	٣٤٨-	٢٧٦-
٥٢٤	١٣٥	٦٨٣-	٨٥٧-	١٦٨	٧٨٣-	٦٨٤-	١٠٠٧٠-
٦٠٠٧١-	٤٠٢٥٥-	٢٠٣٥٦-	٥٠٦٤٩-	٣٠١٦٥-	١٠٠٨	٥١٩-	٣٣-

المصدر: البنك المركزى المصرى.

* مبدئى.

أرقام معدلة من قبل البنك المركزى

١/ تتضمن الإستثمارات الأجنبية المباشرة فى قطاع البترول منذ الربع الأول من ٢٠٠٥/٠٤.

٢/ بدءاً من نوفمبر ٢٠٠٣، قام البنك المركزى المصرى بتغيير التويب الخاص بالسندات الدولارية السيادية (أصدرت فى يوليو ٢٠٠١ بقيمة ١٠٥ مليار دولار) لتوضع تحت بند إستثمارات المحافظ فى مصر بدلاً من صافى الاقتراض كما كان متبع فى السابق. قيم السندات عاليه غير متضمنة تلك المملوكة من قبل المؤسسات المقيمة داخل مصر.

جدول (٤٢): مؤشرات قياس أداء معاملات القطاع الخارجى

٢٠٠٧/٢٠٠٨ ٢٠٠٩/٢٠١٠ ٢٠١١/٢٠١٢ ٢٠١٢/٢٠١٣ # ٢٠١٣/٢٠١٢ *

(مليون دولار)					
٦٥,٩٠٤	٥٧,٢١٧	٥٧,٨٩٩	٦٢,٠٠٢	٦٤,٣٥٢	٦٧,٤٦٠
(٣٣,٠)	(١٣,٢)-	(١,٢)	(٧,١)	(٣,٨)	(٤,٨)
٦٤,٩٤٤	٥٦,٦٠٣	٥٦,٩٤٥	٦١,٢٥٠	٦٣,٧٢٠	٦٦,٦٢٥
(٣٣,٣)	(١٢,٨)-	(٠,٦)	(٧,٦)	(٤,٠)	(٤,٦)
٦٥,٠١٦	٦١,٦٤١	٦٢,٢١٧	٦٨,٠٩٠	٧٤,٤٩٨	٧٣,٠٤٢
(٣٧,٦)	(٥,٢)-	(٠,٩)	(٩,٤)	(٩,٤)	(٢,٠)-
(نسبة مئوية، إلا إذا ذكر خلاف ذلك)					
المتحصلات الجارية / المدفوعات الجارية					
٩٩,٩	٩١,٨	٩١,٥	٩٠,٠	٨٥,٥	٩١,٢
بدون التحويلات الرسمية					
١٠١,٤	٩٢,٨	٩٣,١	٩١,١	٨٦,٤	٩٢,٤
شاملة التحويلات الرسمية					
٥٥,٦	٥٠,٠	٤٨,٧	٤٩,٩	٤٢,٣	٤٥,٢
الصادرات السلعية / الواردات السلعية					
٤٥,٢	٤٤,٥	٤١,٩	٤٤,١	٣٩,٣	٣٩,٠
الصادرات السلعية / المتحصلات الجارية (بدون التحويلات الرسمية)					
٢٢,٩	٢٥,٠	٢٣,٩	٢٤,٣	٢١,٧	٢١,٠
الصادرات غير البترولية / المتحصلات الجارية (بدون التحويلات الرسمية)					
٨١,٢	٨١,٧	٧٨,٧	٧٩,٤	٧٩,٥	٧٨,٧
الواردات السلعية / المدفوعات الجارية					
٧,٩	٧,٥	٨,٦	٥,٩	٣,١	٣,١
نسبة تغطية الإحتياطى الدولى للواردات (عدد الأشهر)					
٢٢٢,٢	٢١٠,٧	١٧٨,٢	١٥٦,٣	١٣٦,٥	١٤٣,١
المتحصلات الخدمية / المدفوعات الخدمية					
١٦,٧	١٨,٥	٢٠,٤	١٧,٣	١٤,٨	١٤,٦
إيرادات السياحة / المتحصلات الجارية (بدون التحويلات الرسمية)					
٣٩,٨	٤٤,١	٤٩,٢	٤٨,٤	٤٥,١	٤٣,٩
إيرادات السياحة / المتحصلات الخدمية					
٣,٨	٥,٢	٤,١	٤,٣	٤,٠	٤,٢
خدمة الدين / المتحصلات الجارية (متضمنة التحويلات الرسمية) ^{١/}					
٩,١	٧,٥	٦,٢	٦,٣	٥,٣	٥,١
الصادرات غير البترولية (نسبة إلى الناتج المحلى الإجمالى) ^{٢/}					
١٦,٧	١٢,٦	١٠,٨	٩,٣	٧,٩	٨,٢
إجمالى المتحصلات الخدمية (نسبة إلى الناتج المحلى الإجمالى) ^{٢/}					
٦,٧	٥,٥	٥,٣	٤,٥	٣,٦	٣,٦
ومنها : السياحة (نسبة إلى الناتج المحلى الإجمالى) ^{٢/}					
٠,٥	٢,٣-	٢,٠-	٢,٦-	٣,٩-	٢,١-
ميزان المعاملات الجارية (نسبة إلى الناتج المحلى الإجمالى) ^{٢/}					
٣,٣	١,٨-	١,٥	٤,١-	٤,٣-	٠,١
ميزان المدفوعات (نسبة إلى الناتج المحلى الإجمالى) ^{٢/}					
٥١,٤	٥٥,١	٥٨,٢	٥٦,٣	٥٣,٤	٦٤,١
إجمالى الدين الخارجى / المتحصلات الجارية (متضمنة التحويلات الرسمية)					
١,٢	١,٢	١,١	١,٠	١,٠	١,٠
مدفوعات الفوائد على الدين الخارجى / المتحصلات الجارية (متضمنة التحويلات الرسمية)					
٨٤٨,٥	٦٤٠,٤	٦٩٤,٩	٦٠٢,٢	٤١٠,٩	٤٠٢,٢
نسبة السيولة (%) ^{٣/}					

المصدر: البنك المركزى المصرى وحسابات وزارة المالية.

* مبدئى.

أرقام معدلة من قبل البنك المركزى المصرى.

١/ تم تقدير قيمة خدمة الدين الخارجى من واقع بيانات ميزان المدفوعات.

٢/ قامت وزارة التخطيط بتقدير قيمة الناتج المحلى الإجمالى لعام ٢٠١٣/٢٠١٤ بنحو ٢٠٥٠ مليار جنيه ، مقارنة بناتج محلى إجمالى معدل قدره ١٧٣٥ مليار جنيه لعام ٢٠١٢/٢٠١٣.

٣/ يعكس هذا المؤشر (نسبة الإحتياطى الدولى متضمن الذهب وأصول البنوك فى الخارج) إلى (خدمة الدين + الإلتزامات الخارجية السائلة).

جدول (٤٣): بيانات التجارة الخارجية - الميزان التجارى
طبقاً للتصنيف الإقتصادى للأمم المتحدة (BEC)

(مليون جنيه)

البند	٢٠٠٩/٢٠٠٨		٢٠١٠/٢٠٠٩		٢٠١١/٢٠١٠		٢٠١٢/٢٠١١		٢٠١٣/٢٠١٢*	
	يوليو- اكتوبر		يوليو- اكتوبر		يوليو- اكتوبر		يوليو- اكتوبر		يوليو- اكتوبر	
	٢٠٠٩/٢٠٠٨	٢٠١٠/٢٠٠٩	٢٠١١/٢٠١٠	٢٠١٢/٢٠١١	٢٠١٣/٢٠١٢*	٢٠١٣/٢٠١٢*	٢٠١٣/٢٠١٢*	٢٠١٣/٢٠١٢*	٢٠١٣/٢٠١٢*	٢٠١٣/٢٠١٢*
الميزان الكلى	١٨٧,٢٨٦-	١٦٩,٢٨٢-	١٨٣,٩٣٧-	٢٠٢,٩٥٠-	٢٦٧,٤٤٤-	٨٢,٧٠٥-	٩٨,٥٦٧-			
	(٨,٦)	(٩,٦)-	(٨,٧)	(١٠,٣)	(٣١,٨)		(١٩,٢)			
١١١ سلع غذائية أولية (للصناعة)	١٥,٨٧٩-	١٧,٧٧٧-	٢٣,٨٧٨-	٢٨,٦١٨-	٣١,١٠٢-	٨,٥٧٨-	٧,٦٣٠-			
١١٢ سلع غذائية أولية (للإستهلاك)	٢٢٨	١,٠٤٠-	٨٤٣	١,٢٩٩-	٢,٠٤٦-	١,١٥٤-	١,٨٩٢-			
١٢١ سلع غذائية مصنعة (للصناعة)	٨,٤١٦-	٧,٠٥٣-	١١,٠٤٩-	٢٤,٧٤٥-	١٠,٩٦٨-	٤,٦٥٩-	١,٨٧٣-			
١٢٢ سلع غذائية مصنعة (للإستهلاك)	٣,٩٣١-	٤,٨٥٥-	٨,٨٩١-	١١,٥٤٩-	١١,٩٩١-	٥,٥٧٨-	٣,٦٨٠-			
٢١ مستلزمات صناعية أولية	١٤,١١٤-	١٥,٧٢٧-	٢١,٩٨٠-	٢٨,٣٦٣-	٢٥,٢٤٤-	٧,٦٤٩-	٤,٥٦٢-			
٢٢ مستلزمات صناعية مصنعة	٦٢,٤٥٧-	٦٥,١٩٣-	٥٣,٩٢١-	٦٣,٥٦٩-	٧٤,٩١١-	٢٥,٠٣١-	٢٨,٦٦٤-			
٣١ وقود وزيوت (خام)	٥,٥٤٨-	٣,٧٥٧-	١٦,٥١١	٢١,٣٩٦	١١,٠٦٥	٦,١٤٩	٦,٠٠٤-			
٣٢ وقود مصنع و زيوت اخرى	٢,٠٦٠-	٦,٦٦٥	٤,١٧٢	٤٥٣-	١٥,٠٥٤-	٤,٨٩٨-	٨,٧٠٣-			
٤١ سلع رأسمالية عدا معدات النقل	٣٢,١٣٥-	١٦,٣٥٢-	٣٧,٥١٥-	٢٥,٤٣٢-	٤١,٢٩٩-	١١,٥٩٦-	١٤,١٣٨-			
٤٢ قطع غيار وأجزاء سلع رأسمالية	١١,٣٩٣-	١١,٢٩٢-	١٦,٢٦٢-	١٥,٢٤٦-	١٩,٤٥٧-	٥,٦٨٦-	٦,٦٩٥-			
٥١ سيارات الركوب	٧,٥٤٣-	٧,٤٦٨-	٧,٣٢٣-	٦,٩٠٠-	٨,٧٥٢-	٢,٣٠٣-	٢,٠٣٣-			
٥٢ سيارات اخرى	٥,٢٢٧-	٦,٢٣٥-	٧,٥٥٥-	٦,٠٧٢-	٧,٥٢٥-	٣,١١٨-	٢,٠٦٩-			
٥٣ قطع غيار وأجزاء لوسائل النقل	٦,٥٤٦-	٧,٢٠٦-	١٢,٥٢٦-	١١,٥٥٣-	١٥,٨٨٠-	٤,٣٥٠-	٤,٩٣٨-			
٦١ سلع إستهلاكية معمرة	٩,٦٦٦-	٤,٧٨١-	١,٠٨٤-	٧١٨	٢,٥٧٠-	٩٧٥-	١,٢٩١-			
٦٢ سلع إستهلاكية نصف معمرة	٢,٩٦٩	٩١٠-	١,٠٣١	٢,٥٥٠	١٢٨-	٦٥-	٦٢٢			
٦٣ سلع إستهلاكية غير معمرة	٥,٧٤٨-	٦,٢٦٨-	٤,٤٣٨-	٣,٧٢٦-	١١,٧٥٥-	٣,٤٠٥-	٥,٣٨٢-			
٧ أخرى	١٨٢	٣٤-	٧٤-	٩٠-	١٧٣	١٩٢	٣٦٤			

المصدر: وزارة المالية - مصلحة الجمارك.

() معدل النمو السنوى.

* بيان مبدئى.

جدول (٤٤): بيانات التجارة الخارجية - الصادرات
طبقاً للتصنيف الإقتصادي للأمم المتحدة (BEC)

(مليون جنيه)

يوليو- اكتوبر يوليو - اكتوبر *٢٠١٣/٢٠١٢ *٢٠١٤/٢٠١٣		٢٠١٣/٢٠١٢	٢٠١٢/٢٠١١	٢٠١١/٢٠١٠	٢٠١٠/٢٠٠٩	٢٠٠٩/٢٠٠٨	البند
٤٣,٦٥٢	٤١,١٥٧	١٦٠,٥٤٩	١٥٩,٩٣٩	١٤٣,٠٨٩	٦٩,٦٤٨	٦٠,٤١٨	إجمالي الصادرات
(٦,١)		(٠,٤)	(١١,٨)	(١٠٥,٤)	(١٥,٣)	(٦,٧)	
٤٢	٧٩	٥٧٧	٦٦٨	٧٥٠	٢٧٥	٢١٤	١١١ سلع غذائية أولية (للصناعة)
١,٨٠٨	١,٥٦٢	٨,٢٨٤	٧,٧١٢	٧,٤٤٤	١,٧٣٠	٢,٤٠٩	١١٢ سلع غذائية أولية (للإستهلاك)
٤٢٥	٣٨١	١,٤٤٣	١,٦٨٠	١,٥٥٠	٤٢٢	٢٣٥	١٢١ سلع غذائية مصنعة (للصناعة)
١,١٨٣	١,٠٤٧	٦,٧٦٨	٧,٨٧٤	٦,٤١٩	٢,٩٧٠	٤,٠٠٠	١٢٢ سلع غذائية مصنعة (للإستهلاك)
٣,٧١٥	٢,٣١٦	٦,٤٠٤	٥,٥٢٠	٧,٠١٣	١,٧٩٠	٣,٤٠٢	٢١ مستلزمات صناعية أولية
١٤,٢٨١	١٦,٣٩٩	٦٣,٦٤٤	٦١,٦٨٧	٥٣,٥٥٠	٢٦,٣١٤	٢٦,٨٤٨	٢٢ مستلزمات صناعية مصنعة
١٠,٦٢٨	٨,٦٣٦	٣٤,٢٧٩	٢٨,٦٠١	٢٠,١٨١	٦,٦٩٩	٢٧٩	٣١ وقود وزيوت (خام)
٤,٩٠١	٤,٨٦١	١٦,٩٤٠	١٨,٦٦٨	٢٠,٤٥٠	٩,٥٥٥	١٠,٢١١	٣٢ وقود مصنع و زيوت اخرى
٣٧٥	٢٦٢	١,٢٢٨	١,٦١٩	٢,٦٥٠	١٣,٢٧٣	٢,٤٥٨	٤١ سلع رأسمالية عدا معدات النقل
٤٢٨	٣٠٩	٩٤٦	٩٦٣	٨٢٥	٤٥٣	١٩٤	٤٢ قطع غيار وأجزاء سلع رأسمالية
٢٤٥	٢٣٨	٣٤٦	٤١٥	٢٥٠	١٨٨	٣٦	٥١ سيارات الركوب
١٩٢	٢٧٠	٩٥٦	٩٧٥	١,٥٠٠	١٥٢	١,٣٢٨	٥٢ سيارات اخرى
٢٦٧	٢٣٠	٩٠٤	١,٧٧٠	١,١١٩	٥٣٣	١٥٧	٥٣ قطع غيار وأجزاء لوسائل النقل
٧٣٧	٦٥٨	٣,٥٢١	٤,٧٢٠	٣,٥٣٨	٢٦٩	٥٢٢	٦١ سلع إستهلاكية معمرة
٢,٦٦٨	٢,٣٥٥	٨,٤٧٦	٨,٤٩٤	٨,١٢٥	٢,٥١٧	٥,٩١٢	٦٢ سلع إستهلاكية نصف معمرة
١,٣٧٢	١,٣٣٢	٥,٥٨٧	٨,٥٣٠	٧,٦١٩	٢,٤٩٧	٢,٠٢٠	٦٣ سلع إستهلاكية غير معمرة
٣٨٥	٢٢٢	٢٤٧	٤٢	١٠٨,٠	١١,٠	١٩٣,٠	٧ أخرى

المصدر: وزارة المالية - مصلحة الجمارك.

() معدل النمو عن الفترة المقابلة في العام السابق.

* بيان ميدني

جدول (٤٥): بيانات التجارة الخارجية - الواردات
طبقاً للتصنيف الإقتصادي للأمم المتحدة (BEC)

(مليون جنيه)

يوليو - اكتوبر *٢٠١٣/٢٠١٢		٢٠١٣/٢٠١٢ ٢٠١٢/٢٠١١ ٢٠١١/٢٠١٠ ٢٠١٠/٢٠٠٩ ٢٠٠٩/٢٠٠٨					البند
١٤٢,٢١٨	١٢٣,٨٦٢	٤٢٧,٩٩٣	٣٦٢,٨٨٩	٣٢٧,٠٢٦	٢٣٨,٩٣٠	٢٤٧,٧٠٤	إجمالي الواردات
(١٤,٨)		(١٧,٩)	(١١,٠)	(٣٦,٩)	(٣,٥)-	(٨,١)	
٧,٦٧٢	٨,٦٥٨	٣١,٦٧٩	٢٩,٢٨٦	٢٤,٦٢٨	١٨,٠٥٢	١٦,٠٩٣	١١١ سلع غذائية أولية (للصناعة)
٣,٧٠٠	٢,٧١٦	١٠,٣٣١	٩,٠١٠	٦,٦٠٠	٢,٧٧٠	٢,١٨١	١١٢ سلع غذائية أولية (للإستهلاك)
٢,٢٩٨	٥,٠٤٠	١٢,٤١١	٢٦,٤٢٥	١٢,٥٩٩	٧,٤٧٥	٨,٦٥١	١٢١ سلع غذائية مصنعة (للصناعة)
٤,٨٦٣	٦,٦٢٥	١٨,٧٥٩	١٩,٤٢٣	١٥,٣١٠	٧,٨٢٥	٧,٩٣١	١٢٢ سلع غذائية مصنعة (للإستهلاك)
٨,٢٧٨	٩,٩٦٤	٣١,٦٤٧	٣٣,٨٨٣	٢٨,٩٩٢	١٧,٥١٧	١٧,٥١٦	٢١ مستلزمات صناعية أولية
٤٢,٩٤٥	٤١,٤٣٠	١٣٨,٥٥٥	١٢٥,٢٥٦	١٠٧,٤٧١	٩١,٥٠٧	٨٩,٣٠٤	٢٢ مستلزمات صناعية مصنعة
١٦,٦٣٢	٢,٤٨٧	٢٣,٢١٤	٧,٢٠٥	٣,٦٧٠	١٠,٤٥٦	٥,٨٢٨	٣١ وقود وزيت (خام)
١٣,٦٠٤	٩,٧٥٩	٣١,٩٩٥	١٩,١٢١	١٦,٢٧٨	٢,٨٩٠	١٢,٢٧١	٣٢ وقود مصنع و زيوت اخرى
١٤,٥١٢	١١,٨٥٨	٤٢,٥٢٧	٢٧,٠٥١	٤٠,١٦٥	٢٩,٦٢٥	٣٤,٥٩٤	٤١ سلع رأسمالية عدا معدات النقل
٧,١٢٣	٥,٩٩٦	٢٠,٤٠٣	١٦,٢٠٩	١٧,٠٨٧	١١,٧٤٥	١١,٥٨٨	٤٢ قطع غيار وأجزاء سلع رأسمالية
٢,٢٧٨	٢,٥٤١	٩,٠٩٨	٧,٣١٦	٧,٥٧٣	٧,٦٥٦	٧,٥٨٠	٥١ سيارات الركوب
٢,٢٦٠	٣,٣٨٨	٨,٤٨٠	٧,٠٤٧	٩,٠٥٥	٦,٣٨٧	٦,٥٥٥	٥٢ سيارات اخرى
٥,٢٠٥	٤,٥٨٠	١٦,٧٨٤	١٣,٣٢٣	١٣,٦٤٥	٧,٧٣٩	٦,٧٠٣	٥٣ قطع غيار وأجزاء لوسائل النقل
٢,٠٢٨	١,٦٣٤	٦,٠٩١	٤,٠٠١	٤,٦٢١	٥,٠٥٠	١٠,١٨٨	٦١ سلع إستهلاكية معمرة
٢,٠٤٦	٢,٤٢٠	٨,٦٠٤	٥,٩٤٤	٧,٠٩٤	٣,٤٢٧	٢,٩٤٣	٦٢ سلع إستهلاكية نصف معمرة
٦,٧٥٤	٤,٧٣٧	١٧,٣٤٢	١٢,٢٥٦	١٢,٠٥٧	٨,٧٦٥	٧,٧٦٨	٦٣ سلع إستهلاكية غير معمرة
٢١	٣٠	٧٥	١٣٣	١٨٢	٤٥	١١	٧ أخرى

المصدر: وزارة المالية - مصلحة الجمارك.
() معدل النمو عن الفترة المقابلة في العام السابق.
*بيان مبدئي.

جدول (٤٦): حصيلة الصادرات البترولية

(مليون دولار)

	٢٠٠٨/٢٠٠٧	٢٠٠٩/٢٠٠٨	٢٠١٠/٢٠٠٩	٢٠١١/٢٠١٠	٢٠١٢/٢٠١١ [#]	٢٠١٣/٢٠١٢*
إجمالي الصادرات البترولية	١٤,٤٧٣	١١,٠٠٥	١٠,٢٥٩	١٢,١٣٦	١١,٢٢٥	١٢,٠٠٦
البترول الخام	٤,٩١١	٤,٠٠٤	٤,٤٧٥	٥,٦٦٢	٥,٢١١	٦,٥٣١
منتجات بترولية	٩,٥٦٢	٧,٠٠٠	٥,٧٨٤	٦,٤٧٤	٦,٠١٤	٥,٤٧٦

المصدر: البنك المركزى المصرى

[#] أرقام معدلة.

* بيان مبدئى.

جدول (٤٧): أهم مؤشرات قطاع السياحة

	٢٠٠٩/٢٠٠٨	٢٠١٠/٢٠٠٩	٢٠١١/٢٠١٠	٢٠١٢/٢٠١١*	٢٠١٣/٢٠١٢	يوليو - سبتمبر ٢٠١٤/٢٠١٣*
عدد السياح الوافدين (بالألف سائح)	١٢,٢٩٣	١٣,٧٥٨	١١,٩٣١	١٠,٩٥٢	١٢,٢١٣	١٠,٦٣٠
عدد الليالى السياحية (بالألف ليلة)	١٢٣,٣٨٣	١٣٦,٣٧٠	١٢٤,٥٧١	١٣١,٧٦٨	١٤٢,٤٣٢	١٥٠,٢٦٤
متوسط عدد الليالى السياحية (للسائح)	١٠,٠	٩,٩	١٠,٤	١٢,٠	١١,٧	٩,٤
الدخل من السياحة (مليون دولار)	١٠,٤٨٨	١١,٥٩١	١٠,٥٨٩	٩,٤١٩	٩,٧٤٨	--
الدخل من السياحة موزعاً على عدد الليالى السياحية (دولار لكل ليلة)	٨٥	٨٥	٨٥	٧١	٦٨	--

المصدر: وزارة السياحة.

* بيان مبدئى.

-- بيان غير متاح.

جدول (٤٨): حركة الملاحة فى قناة السويس

	٢٠٠٨/٢٠٠٧	٢٠٠٩/٢٠٠٨	٢٠١٠/٢٠٠٩	٢٠١١/٢٠١٠	٢٠١٢/٢٠١١*	٢٠١٣/٢٠١٢*
إجمالى عدد السفن ^{١/}	٢١,٠٨٠	١٩,٣٥٤	١٧,٥٠٤	١٨,٠٥٠	١٧,٦٦٤	١٦,٦٦٤
صافى حمولة السفن العابرة (مليون طن)	٨٩١	٨١١	٧٨٧	٨٩٧	٩٣٩	٩١٢
إجمالى الحصيلة (مليون دولار)	٥,١٥٥	٤,٧٢١	٤,٥١٧	٥,٠٥٣	٥,٢٠٨	٥,٠٣٢

المصدر: البنك المركزى المصرى وهيئة قناة السويس.

* مبدئى .

١/ تشمل حاويات البترول والسفن الأخرى.

جدول (٤٩): الصادرات حسب التوزيع الجغرافى

(مليون دولار)

	٢٠٠٨/٢٠٠٧	٢٠٠٩/٢٠٠٨	٢٠١٠/٢٠٠٩	٢٠١١/٢٠١٠	٢٠١٢/٢٠١١ [#]	٢٠١٣/٢٠١٢*
جملة الصادرات	٢٩,٣٥٦	٢٥,١٦٩	٢٣,٨٧٣	٢٦,٩٩٣	٢٥,٠٧٢	٢٥,٩٧١
الإتحاد الأوروبي	٩,٨٠٨	٨,٥٤٤	٨,٤٨٠	١١,٤٣٧	٩,٠٧١	٩,٦٥٤
الدول الأوروبية الأخرى	١,٣٤٣	٨٩٩	١,٠٧٣	١,٧٠٥	١,٤١٩	١,٧٧١,٤
الولايات المتحدة الأمريكية	٩,٢٧٩	٦,٤٢٢	٤,٤٠٩	٣,٦٠٠	٣,٤٣١	٣,٦٥٦
الدول العربية	٣,١٥٦	٣,٨٥٢	٤,٧٦١	٤,٨٦٥	٥,٣٢٤	٥,٢٠٥
الدول الآسيوية (غير العربية)	٤,٣٦٤	٣,١٤٤	٣,٤٠٠	٤,٠٢٦	٤,٦٢٠	٤,٥٦٠
الدول الأفريقية (غير العربية)	٧٨٦	٦٤٠	٣٨١	٥٤٣	٤٩٩	٤٥٢
استراليا	٢١	١٤	١٨	١٥	٢٢	٢٣
دول ومناطق أخرى	٥٩٧	١,٦٥٤	١,٣٥١	٨٠٢	٦٨٥	٦٥١

المصدر: البنك المركزى المصرى.

[#] أرقام معدلة.

* بيان مبدئى.