

# القسم الثامن

## معاملات القطاع الخارجى

ميزان المدفوعات - ميزان المعاملات الجارية (بيان سنوى)-----	٦٥	جدول (٣٨)
ميزان المدفوعات - ميزان المعاملات الرأسمالية (بيان سنوى)-----	٦٦	جدول (٣٩)
ميزان المدفوعات - ميزان المعاملات الجارية (بيان ربع سنوى)-----	٦٧	جدول (٤٠)
ميزان المدفوعات - ميزان المعاملات الرأسمالية (بيان ربع سنوى)-----	٦٨	جدول (٤١)
مؤشرات قياس أداء معاملات القطاع الخارجى-----	٦٩	جدول (٤٢)
بيانات التجارة الخارجية : الميزان التجارى طبقاً للتصنيف الوظيفى للأمم المتحدة-----	٧٠	جدول (٤٣)
بيانات التجارة الخارجية : الصادرات طبقاً للتصنيف الوظيفى للأمم المتحدة-----	٧١	جدول (٤٤)
بيانات التجارة الخارجية : الواردات طبقاً للتصنيف الوظيفى للأمم المتحدة-----	٧٢	جدول (٤٥)
حصيلة الصادرات البترولية-----	٧٣	جدول (٤٦)
أهم مؤشرات قطاع السياحة-----	٧٣	جدول (٤٧)
حركة الملاحة فى قناة السويس-----	٧٣	جدول (٤٨)
الصادرات حسب التوزيع الجغرافى-----	٧٣	جدول (٤٩)

جدول (٣٨): ميزان المدفوعات - ميزان المعاملات الجارية  
بيان سنوى

(مليون دولار)

يوليو-سبتمبر ٢٠١٣/٢٠١٢	# يوليو-سبتمبر ٢٠١٣/٢٠١٢	٢٠١٣/٢٠١٢	٢٠١٢/٢٠١١	٢٠١١/٢٠١٠	٢٠١٠/٢٠٠٩	٢٠٠٩/٢٠٠٨	
٧,٦٨٧-	٧,٨١٣-	٣١,٥٤٢-	٣٤,١٣٩-	٢٧,١٠٣-	٢٥,١٢٠-	٢٥,١٧٣-	الميزان التجارى <sup>١/</sup>
٥,٩٣٩	٦,٠١٥	٢٥,٩٧١	٢٥,٠٧٢	٢٦,٩٩٣	٢٣,٨٧٣	٢٥,١٦٩	الصادرات
٢,٧٨٦	٢,٤٤٠	١٢,٠٠٦	١١,٢٢٥	١٢,١٣٦	١٠,٢٥٩	١١,٠٠٥	بترولى
٣,١٥٣	٣,٥٧٥	١٣,٩٦٥	١٣,٨٤٧	١٤,٨٥٧	١٣,٦١٥	١٤,١٦٤	غير بترولى
١٣,٦٢٦-	١٣,٨٢٨-	٥٧,٥١٣-	٥٩,٢١١-	٥٤,٠٩٦-	٤٨,٩٩٣-	٥٠,٣٤٢-	الواردات
٢,٩٥٥-	٢,٩١٥-	١٢,٤٩٦-	١١,٧٧٥-	٩,٢٦٢-	٥,١٦١-	٧,٠٣٢-	بترولى
١٠,٦٧١-	١٠,٩١٣-	٤٥,٠١٨-	٤٧,٤٣٦-	٤٤,٨٣٤-	٤٣,٨٣٢-	٤٣,٣١٠-	غير بترولى
١٣٦	١,٦٤٨	٦,٦٩٢	٥,٥٨٥	٧,٨٧٨	١٠,٣٣٩	١٢,٥٠٢	الخدمات (صافى)
٣,٩٦٥	٥,٦٤٧	٢٢,٢٢١	٢٠,٨٧٢	٢١,٨٧٣	٢٣,٥٦٣	٢٣,٨٠١	المتحصلات
٢,٤٦٩	٢,٢٣٧	٩,١٨٨	٨,٥٨٥	٨,٠٦٩	٧,٢١٧	٧,٤٨١	النقل
١,٣٧٣	١,٢٨٨	٥,٠٣٢	٥,٢٠٨	٥,٠٥٣	٤,٥١٧	٤,٧٢١	ومنه: قناة السويس
٩٣١	٢,٦٤٠	٩,٧٤٨	٩,٤١٩	١٠,٥٨٩	١١,٥٩١	١٠,٤٨٨	السياحة والسفر
٥٥	٥٧	١٩٨	٢٤٦	٤١٩	٨٢٩	١,٩٣٧	دخل الاستثمار
٧٥	٨١	٤٣٨	٢٧٦	١١٨	٢١٨	٢٥٣	خدمات حكومية
٤٣٦	٦٣٢	٢,٦٥٠	٢,٣٤٦	٢,٦٧٩	٣,٧٠٨	٣,٦٤٣	متحصلات أخرى
٣,٨٣٠	٣,٩٩٩	١٥,٥٢٩	١٥,٢٨٨	١٣,٩٩٥	١٣,٢٢٤	١١,٢٩٩	المدفوعات
٣٩٢	٤٣٥	١,٦٥٩	١,٣٧٥	١,٣٨٥	١,٢٣٠	١,٤٩٢	النقل
٨٤٩	٧٢٤	٢,٩٢٩	٢,٤٩٨	٢,١١٣	٢,٣٢٨	٢,٧٣٩	السياحة والسفر
١,٤٤٠	١,٦٧٤	٥,٩٤٨	٦,٧٢٦	٦,٤٦٨	٥,١٩٤	١,٧٨٣	مدفوعات عن الاستثمار
١٩١	١٧٦	٥٥٦	٥٣٥	٥٥٤	٥٥٤	٦٢١	ومنه: فوائد مدفوعة
٣٦٤	٢١٦	١,٢٤٤	١,١٥٢	١,١٠٦	١,٥٣٥	١,١٨٢	المدفوعات الحكومية
٧٨٥	٩٥١	٣,٧٥٠	٣,٥٣٨	٢,٩٢٢	٢,٩٣٩	٤,١٠٢	مدفوعات أخرى
٧,٥٥١-	٦,١٦٤-	٢٤,٨٥٠-	٢٨,٥٥٤-	١٩,٢٢٥-	١٤,٧٨١-	١٢,٦٧١-	السلع والخدمات (صافى)
٨,٣٠٨	٤,٩٠٣	١٩,٢٦٨	١٨,٤٠٨	١٣,١٣٧	١٠,٤٦٣	٨,٢٤٧	التحويلات (صافى)
٤,٢٦٧	٤٠	٨٣٦	٦٣٢	٧٥٣	٩٥٤	٦١٤	التحويلات الرسمية (صافى)
٤,٠٤٢	٤,٨٦٣	١٨,٤٣٢	١٧,٧٧٦	١٢,٣٨٤	٩,٥٠٩	٧,٦٣٢	التحويلات الخاصة (صافى)
٧٥٧	١,٢٦١-	٥,٥٨٢-	١٠,١٤٦-	٦,٠٨٨-	٤,٣١٨-	٤,٤٢٤-	الميزان الجارى

المصدر: البنك المركزى المصرى.

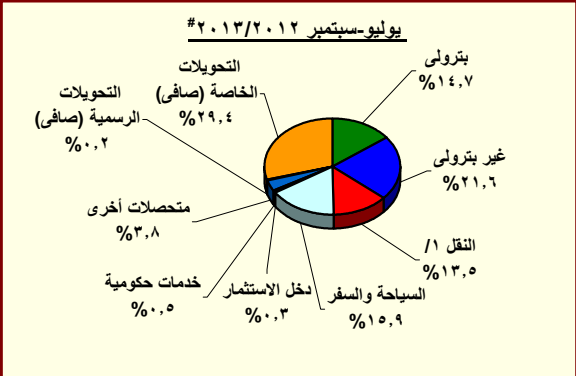
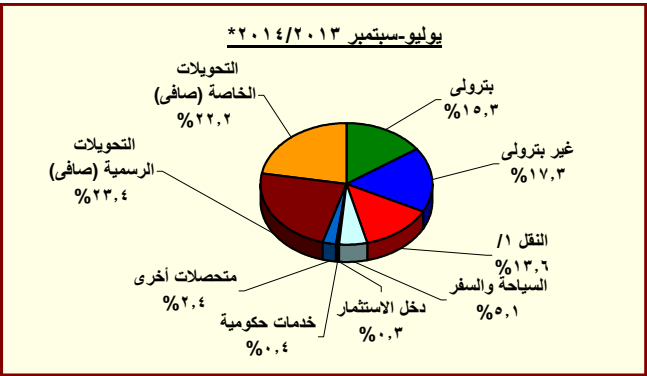
\* مبدئى.

# أرقام معدلة من قبل البنك المركزى المصرى.

١/ يتضمن صادرات و واردات المناطق الحرة.

ملحوظة: بيانات التجارة فى هذا الجدول تم تجميعها من مصادر الجهاز المصرفى طبقاً للتدفقات النقدية. وقد تختلف هذه البيانات عن البيانات المجمعة لدى الجهاز المركزى للتعبئة العامة والإحصاء والمبنية على أساس التدفقات السلعية وفقاً لسجلات مصلحة الجمارك.

شكل (٢٣): توزيع متحصلات ميزان المعاملات الجارية



المصدر: البنك المركزى المصرى.

\* مبدئى.

# أرقام معدلة من قبل البنك المركزى المصرى.

١/ يتضمن متحصلات قناة السويس.

جدول (٣٩): ميزان المدفوعات (تابع) - ميزان المعاملات الرأسمالية  
بيان سنوى

(مليون دولار)

يوليو-سبتمبر # يوليو-سبتمبر	٢٠١٣/٢٠١٢	٢٠٠٨/٢٠٠٩	٢٠٠٩/٢٠١٠	٢٠١٠/٢٠١١	٢٠١١/٢٠١٢	٢٠١٢/٢٠١٣	٢٠١٣/٢٠١٤
ميزان المعاملات الرأسمالية	٢,٢٨٥	٨,٩٨٠	-٤,١٩٩	١,٠٢٣	٩,٦٨٧	١,٥٠٠	٣,٩٧٩
الحساب الرأسمالى	٣-	٣٦-	٣٢-	٩٦-	٨٧-	٣٩-	٣٤-
الحساب المالى	٢,٢٨٧	٩,٠١٦	-٤,١٦٦	١,١١٩	٩,٧٧٤	١,٥٣٩	٤,٠١٢
تدفقات الاستثمار فى الخارج	١,٣٤١-	٩٧٧-	٩٥٨-	٢٤٩-	١٨٤-	٢٥-	٥٨-
تدفقات الاستثمارات المباشرة فى مصر (صافى) <sup>١/</sup>	٨,١١٣	٦,٧٥٨	٢,١٨٩	٣,٩٨٢	٣,٠٠٥	١,١٦٤	١,٢٤٦
استثمارات محفظة الأوراق المالية للخارج	٤١١-	٥٢٢-	١١٨-	١٤٩-	٢٢	١-	٣٢
صافى تدفقات محفظة الأوراق المالية فى مصر <sup>٢/</sup>	٩,٢١١-	٧,٨٧٩	-٢,٥٥١	٥,٠٢٥	١,٤٧٧	٣٢٧-	١,٢٦٨
و منها السندات <sup>٣/</sup>	-١,٠١٣	١,٣٥٧	٢١١	٨٠	٢,٢٥٨	٢٧٦-	٩٥٩
صافى الاستثمارات الأخرى	٥,١٣٦	-٤,١٢٣	-٢,٧٢٨	٢,٥٦٠	٥,٤٥٣	٧٢٨	١,٥٢٤
صافى الاقتراض	١,٢٥٢	٣,٠٠٤	١,٥٠١	٢٤٦	٥٧٩	٤٣٥-	٩٤٧-
القروض المتوسطة وطويلة الأجل	١٢٢	٨٠	-٨٢٩	-٣١٠	١٨٤	٥٠٨-	٥٩١-
المستخدم	٢,٠١٠	١,٨٣٥	١,١٤٨	١,٦٣٧	٢,١٦٩	٢٧٢	٢١٥
السداد	-١,٨٨٩	-١,٧٥٥	-١,٩٧٧	-١,٩٤٧	-١,٩٨٥	-٧٨٠	-٨٠٦
تسهيلات موردين ومشتريين متوسطة الأجل	٤٢٩-	١٢	-٦٣	-٧	-٤٧	١-	٨-
المستخدم	٦٠	١٠٣	٧٣	٧٨	٢٤٢	٩	١
السداد	-٤٨٩	-٩٢	-١٣٦	-٨٥	-٢٨٩	-١٠	-٩
صافى تسهيلات موردين ومشتريين قصيرة الأجل	١,٥٥٩	٢,٩١٣	٢,٣٩٣	٥٦٣	٤٤٢	٧٤	٣٤٨
أصول أخرى	٣,٧٤٤	٩,٦٦٩	-٣,٤٢٧	١,١٦٣	٨٥٨	١,٠٠٨	٥٨٧
البنك المركزى المصرى	٤٩	٤١	-٦٤	٢٨	١٠	١٠	١١
البنوك الأخرى	٨,٣١٤	٢,٠٧٣	-١,٦٠٩	٤,٣٦٦	٢,٠٦١	٧٢٣	٢١٥
أخرى	-٤,٦١٩	-٧,٥٥٥	-١,٧٥٤	-٣,٢٣٠	-٢,٩٠٩	٢٩٥	٧٩١
خصوم أخرى	١٤٠	٢,٥٤٢	٨٠٢	١,١٥١	٥,٧٣٢	١٥٥	٣,٠٥٨
البنك المركزى المصرى	٦	١,١٨٧	٤٤	١,١٦٩	٦,٤٥٣	٥٠٣	٣,٠٠١
البنوك الأخرى	١٣٤	١,٣٥٥	٧٥٨	١٨	٧٢١	٣٤٨	٥٦
السهم والخطأ (صافى)	-١,٢٣٨	-١,٣٠٦	٥٣٣	-٢,١٥٥	-٣,٨٦٨	-٧٥٨	-٩٨٩
الميزان الكلى	-٣,٣٧٨	-٣,٣٥٦	-٩,٧٥٤	-١١,٢٧٨	-٢٣٧	-٥١٩	-٣,٧٤٧

المصدر: البنك المركزى المصرى.

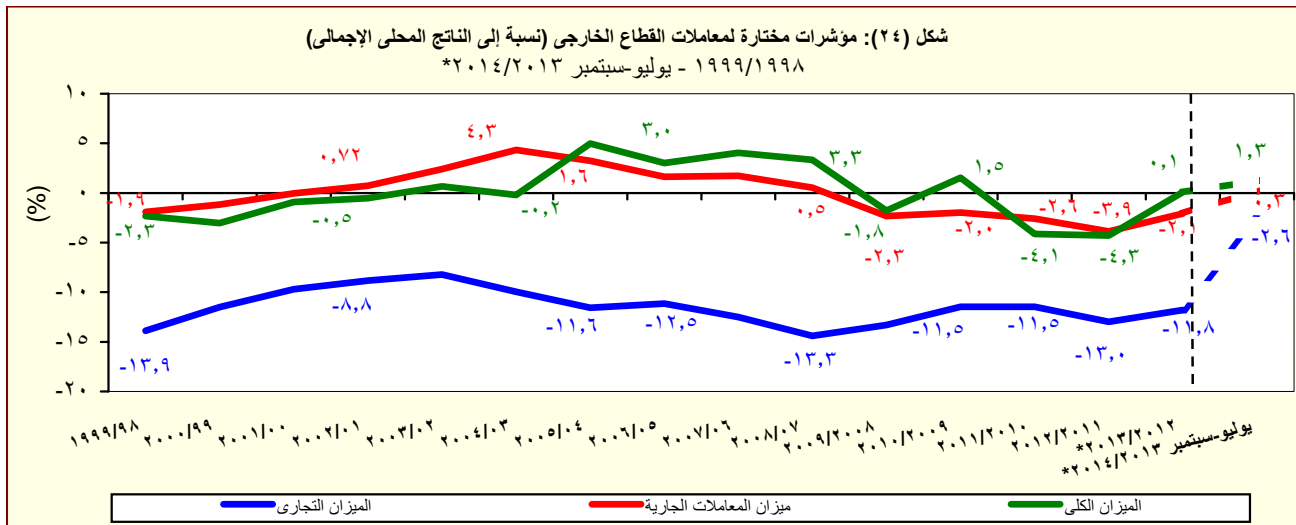
\* مبدئى.

# أرقام معدلة من البنك المركزى.

١/ تتضمن استثمارات أجنبية مباشرة فى قطاع البترول منذ الربع الأول من العام المالى ٢٠٠٥/٠٤.

٢/ تتضمن ٢٠٠٨/٠٧ سندات بالجنه المصرى(تدفقات للداخل)، و صافى تعاملات الأجانب فى أدون الخزانه المصرية (تدفقات للداخل)، بالإضافة إلى صافى تعاملات الأجانب فى شهادات الإيداع المصرية (تدفقات للخارج).

٣/ بدءاً من نوفمبر ٢٠٠٣، قام البنك المركزى المصرى بتغيير التتويب الخاص بالسندات الدولارية السيادية ( أصدرت فى يوليو ٢٠٠١ بقيمة ١,٥ مليار دولار) لتوضع تحت بند صافى إستثمارات المحافظ فى مصر بدلاً من صافى الاقتراض كما كان متبع فى السابق. قيم السندات عاليه غير متضمنة تلك المملوكة من قبل المؤسسات المقيمة داخل مصر.



جدول (٤٠): ميزان المدفوعات - ميزان المعاملات الجارية  
بيان ربع سنوى

(مليون دولار)

	٢٠١٣/٢٠١٢*				٢٠١٢/٢٠١١				
	الربع الأول *	الربع الرابع	الربع الثالث #	الربع الاول	الربع الرابع	الربع الثالث	الربع الثانى	الربع الاول	
الميزان التجارى <sup>١/</sup>	٧,٦٨٧-	٧,٧٢٥-	٧,٠٢٨-	٧,٨١٣-	٩,٦٦٤-	٨,٨٧٧-	٧,٧٧٥-	٧,٨٢٣-	
الصادرات	٥,٩٣٩	٦,١٥٢	٦,٣٧٢	٦,٠١٥	٥,٩٥١	٥,٥٣٢	٦,٨٢٤	٦,٧٦٥	
بترولى	٢,٧٨٦	٢,٥٥٩	٣,٠١٥	٢,٤٤٠	٢,٣٧٤	٢,١١٢	٣,٥٠٦	٣,٢٣٤	
غير بترولى	٣,١٥٣	٣,٥٩٣	٣,٣٥٧	٣,٥٧٥	٣,٥٧٨	٣,٤٢٠	٣,٣١٨	٣,٥٣١	
الواردات	١٣,٦٢٦-	١٣,٨٧٧-	١٣,٤٠٠-	١٣,٨٢٨-	١٥,٦١٥-	١٤,٤٠٩-	١٤,٥٩٩-	١٤,٥٨٨-	
بترولى	٢,٩٥٥-	٢,٨٩٨-	٢,٨٩٤-	٢,٩١٥-	٣,٥١٣-	٢,٨٧٧-	٢,٥١٢-	٢,٨٧٣-	
غير بترولى	١٠,٦٧١-	١٠,٩٧٨-	١٠,٥٠٦-	١٠,٩١٣-	١٢,١٠٢-	١١,٥٣٣-	١٢,٠٨٦-	١١,٧١٥-	
الخدمات (صافى)	١٣٦	١,١٧٨	١,٥٧٤	١,٦٤٨	١,٥٢٥	٩٣٧	١,٥٠١	١,٦٢٢	
المتحصلات	٣,٩٦٥	٤,٩٥٣	٥,٥٠٩	٥,٦٤٧	٥,٢٦٥	٤,٩٧٥	٥,٢٢١	٥,٤١١	
النقل	٢,٤٦٩	٢,٤٩٤	٢,١١١	٢,٢٣٧	٢,١٤١	٢,١٤٤	٢,٢٢٤	٢,٠٧٦	
ومنه : قناة السويس	١,٣٧٣	١,٢٥٦	١,١٤٥	١,٢٨٨	١,٢٧٩	١,٢٤٦	١,٣٢٣	١,٣٦٠	
السياحة والسفر	٩٣١	١,٦٧٢	٢,٤٩٤	٢,٦٤٠	٢,٣٣٥	٢,٠٢٣	٢,٣٦٠	٢,٧٠٢	
دخل الاستثمار	٥٥	٥٨	٤٤	٥٧	٨١	٥٥	٥٤	٥٦	
خدمات حكومية	٧٥	٩٠	١٣٢	٨١	٨١	١٣٥	٤٢	١٩	
متحصلات أخرى	٤٣٦	٦٤٠	٧٢٨	٦٣٢	٦٢٨	٦١٨	٥٤١	٥٥٨	
المدفوعات	٣,٨٣٠	٣,٧٧٥	٣,٩٣٥	٣,٩٩٩	٣,٧٤٠	٤,٠٣٨	٣,٧٢٠	٣,٧٩٠	
النقل	٣٩٢	٣٩٦	٣٨٤	٤٣٥	٤٢٠	٣٥٧	٢٨٦	٣١٢	
السياحة والسفر	٨٤٩	٨٢٦	٦٦٥	٧٢٤	٥٨٦	٥٩٤	٦٩١	٦٢٧	
مدفوعات عن الاستثمار	١,٤٤٠	١,٣٩٥	١,٥٥٥	١,٦٧٤	١,٦٦٩	١,٨٥٢	١,٤١٩	١,٧٨٥	
ومنه : فوائد مدفوعة	١٩١	٨٢	٢١٣	١٧٦	٨٨	١٧٧	٨٢	١٨٧	
المدفوعات الحكومية	٣٦٤	٣٦٢	٥٠٩	٢١٦	٢٣٦	٢٨٥	٣١٠	٣٢١	
مدفوعات أخرى	٧٨٥	٧٩٦	٨٢٣	٩٥١	٨٢٩	٩٥٠	١,٠١٤	٧٤٤	
السلع والخدمات (صافى)	٧,٥٥١-	٦,٥٤٦-	٥,٤٥٥-	٦,١٦٤-	٨,١٣٩-	٧,٩٣٩-	٦,٢٧٤-	٦,٢٠٢-	
التحويلات (صافى)	٨,٣٠٨	٤,٨٥١	٤,٦١٢	٤,٩٠٣	٥,٠٧١	٤,٩١٥	٤,٣٩٥	٤,٠٢٦	
التحويلات الرسمية (صافى)	٤,٢٦٧	١٩٦	١٠	٤٠	٦٦	٤٤	٥٠٧	١٦	
التحويلات الخاصة (صافى)	٤,٠٤٢	٤,٦٥٥	٤,٦٠٢	٤,٨٦٣	٥,٠٠٦	٤,٨٧١	٣,٨٨٩	٤,٠١١	
الميزان الجارى	٧٥٧	١,٦٩٥-	٨٤٣-	١,٢٦١-	٣,٠٦٨-	٣,٠٢٥-	١,٨٧٩-	٢,١٧٥-	

المصدر: البنك المركزى المصرى.

\* مبدئى.

# أرقام معجلة من قبل البنك المركزى

١ / يتضمن صادرات و واردات المناطق الحرة.

ملحوظة : بيانات التجارة فى هذا الجدول تم تجميعها من مصادر الجهاز المصرفى طبقاً للتدفقات النقدية. و قد تختلف هذه البيانات عن البيانات المجمعة لدى الجهاز المركزى للتعبئة العامة والإحصاء والمبنية على أساس التدفقات السلعية وفقاً لسجلات مصلحة الجمارك .

جدول (٤١): ميزان المدفوعات (تابع) - ميزان المعاملات الرأسمالية  
بيان ربع سنوى

(مليون دولار)

	٢٠١٢/٢٠١١				٢٠١٣/٢٠١٢*				٢٠١٤/٢٠١٣*
	الربع الاول	الربع الثانى	الربع الثالث	الربع الرابع	# الربع الاول	الربع الثالث	الربع الرابع	الربع الاول	
ميزان المعاملات الرأسمالية	٥٠٢	-٢,٩١٤	-٣٠٩	٣,٧٤٣	١,٥٠٠	٢٨	٥,٤١٣	٣,٩٧٩	
الحساب الرأسمالى	-٢٠,٥	-١١,٨	-٤٦,٥	-١٧,٢	-٣٨,٦	-٨,٠	-٢٣,٤	-٣٣,٧	
الحساب المالى	٥٢٣	-٢,٩٠٢	-٢٦٢	٣,٧٦١	١,٥٣٩	٣٦	٥,٤٣٧	٤,٠١٢	
تدفقات الاستثمار فى الخارج	-٧٩	-٢٣	-٧٦	-٧٢	-٢٥	-٤٧	-٧٣	-٥٨	
تدفقات الاستثمارات المباشرة فى مصر (صافى) <sup>١/</sup>	٤٤٠	-٨٥٨	١,٥٨٤	٢,٨١٧	١,١٦٤	١,٠٧٥	١,٦٢٩	١,٢٤٦	
استثمارات محفظة الأوراق المالية للخارج	-٦٣	-٩٣	-٦	١٣	-١	١٤	-٧	٣٢	
صافى تدفقات محفظة الأوراق المالية فى مصر	-١,٧٣٠	-١,٥٧٩	-١,٢٦٠	-٤٥٦	-٣٢٧	-٥٣١	٢,٢٦٨	١,٢٦٨	
و منها السندات <sup>٢/</sup>	-٣٢٥	-٥١	-٢١	٤٧٦	-٢٧٦	-٤	٢,٤٩٨	٩٥٩	
صافى الاستثمارات الأخرى	١,٩٥٥	-٣٤٩	-٥٠٥	١,٤٥٩	٧٢٨	-٤٧٥	١,٦٢٠	١,٥٢٤	
صافى الاقتراض	٢٨٧	٢٨٣	-٢٩٤	-٣٠	-٤٣٥	٣٥١	-٩٥٢	-٩٤٧	
القروض المتوسطة وطويلة الأجل	-٤٥٩	٣١٣	-٤٧٨	٣١٤	-٥٠٨	-٨١	٥٠	-٥٩١	
المستخدم	٣١٣	٥١٨	٣٠٠	٥٠٦	٢٧٢	٧١٣	٢٦٧	٢١٥	
السداد	-٧٧٢	-٢٠٥	-٧٧٩	-١٩٢	-٧٨٠	-٧٩٤	-٢١٦	-٨٠٦	
تسهيلات موردين ومشتريين متوسطة الأجل	٤	٠	١٧	-٢٧	-١	-٢٢٨	-١٦	-٨	
المستخدم	٢٤,٣	٢٤,٦	٣١,٧	-٢,٨	٩,٢	١,٥	٥,٥	٠,٩	
السداد	-٢١	-٢٥	-١٥	-٢٥	-١٠	-٢٢٩	-٢١	-٩	
صافى تسهيلات موردين ومشتريين قصيرة الأجل	٧٤٢	-٣٠	١٦٨	-٣١٦	٧٤	٦٦٠	-٩٨٧	-٣٤٨	
أصول أخرى	١,٩١٢	-٤٠٥	٦	-٣٥٠	١,٠٠٨	-٨٣٣	٢٢٣	-٥٨٧	
البنك المركزى المصرى	١٦	٨	-٣	٨	-١٠,١	١٦	-١٤	-١١	
البنوك الأخرى	٢,٤٢١	٣٧٦	٢٥١	١,٣١٧	٧٢٣	٤٢٥	٨٩٤	٢١٥	
أخرى	-٥٢٥	-٧٨٩	-٢٤٢	-١,٦٧٤	٢٩٥	-١,٢٧٥	-٦٥٧	-٧٩١	
خصوم أخرى	-٢٤٤	-٢٢٧	-٢١٧	١,٨٣٩	١٥٥	٧	٢,٣٤٩	٣,٠٥٨	
البنك المركزى المصرى	-٤	-٢	٢	١,١٧٣	٥٠٣	٢	٢,٤٥٠	٣,٠٠١	
البنوك الأخرى	-٢٤٠	-٢٢٥	-٢١٩	٦٦٦	-٣٤٨	٥	-١٠٢	٥٦	
السهو والخطأ (صافى)	-٦٨٣	-٨٥٧	١٦٨	-٧٨٣	-٧٥٨	-٧٢٤	-١,٣٩١	-٩٨٩	
الميزان الكلى	-٢,٣٥٦	-٥,٦٤٩	-٣,١٦٥	-١٠٨	-٥١٩	-١,٥٣٩	٢,٣٢٧	٣,٧٤٧	

المصدر: البنك المركزى المصرى.

\* مبدئى.

# أرقام معدلة من قبل البنك المركزى.

١/ تتضمن الاستثمارات الأجنبية المباشرة فى قطاع البترول منذ الربع الأول من ٢٠٠٥/٠٤.

٢/ بدءاً من نوفمبر ٢٠٠٣، قام البنك المركزى المصرى بتغيير التبويب الخاص بالسندات الدلالية السيادية ( أصدرت فى يوليو ٢٠٠١ بقيمة ١,٥ مليار دولار) لتوضع تحت بند إستثمارات المحافظ فى مصر بدلاً من صافى الاقتراض كما كان متبع فى السابق قيم السندات عاليه غير متضمنة تلك المملوكة من قبل المؤسسات المقيمة داخل مصر.

جدول (٤٢): مؤشرات قياس أداء معاملات القطاع الخارجى

يوليو-سبتمبر ٢٠١٤/٢٠١٣ *	# يوليو-سبتمبر ٢٠١٣/٢٠١٢	٢٠١٣/٢٠١٢	٢٠١٢/٢٠١١	٢٠١١/٢٠١٠	٢٠١٠/٢٠٠٩	٢٠٠٩/٢٠٠٨
<b>(مليون دولار)</b>						
١٨,٢١٣	١٦,٥٦٦	٦٧,٤٦٠	٦٤,٣٥٢	٦٢,٠٠٢	٥٧,٨٩٩	٥٧,٢١٧
(٩,٩)	(٢,٢)	(٤,٨)	(٣,٨)	(٧,١)	(١,٢)	(١٣,٢)-
١٣,٩٤٦	١٦,٥٢٥	٦٦,٦٢٥	٦٣,٧٢٠	٦١,٢٥٠	٥٦,٩٤٥	٥٦,٦٠٣
(١٥,٦)-	(٢,١)	(٤,٦)	(٤,٠)	(٧,٦)	(٠,٦)	(١٢,٨)-
١٧,٤٥٦	١٧,٨٢٧	٧٣,٠٤٢	٧٤,٤٩٨	٦٨,٠٩٠	٦٢,٢١٧	٦١,٦٤١
(٢,١)-	(٣,٠)-	(٢,٠)-	(٩,٤)	(٩,٤)	(٠,٩)	(٥,٢)-
<b>(نسبة مئوية، إلا إذا ذكر خلاف ذلك)</b>						
المتحصلات الجارية / المدفوعات الجارية						
٧٩,٩	٩٢,٧	٩١,٢	٨٥,٥	٩٠,٠	٩١,٥	٩١,٨
بدون التحويلات الرسمية						
١٠٤,٣	٩٢,٩	٩٢,٤	٨٦,٤	٩١,١	٩٣,١	٩٢,٨
شاملة التحويلات الرسمية						
٤٣,٦	٤٣,٥	٤٥,٢	٤٢,٣	٤٩,٩	٤٨,٧	٥٠,٠
الصادرات السلعية / الواردات السلعية						
٤٢,٦	٣٦,٤	٣٩,٠	٣٩,٣	٤٤,١	٤١,٩	٤٤,٥
الصادرات السلعية / المتحصلات الجارية (بدون التحويلات الرسمية)						
٢٢,٦	٢١,٦	٢١,٠	٢١,٧	٢٤,٣	٢٣,٩	٢٥,٠
الصادرات غير البترولية / المتحصلات الجارية (بدون التحويلات الرسمية)						
٧٨,١	٧٧,٦	٧٨,٧	٧٩,٥	٧٩,٤	٧٨,٧	٨١,٧
الواردات السلعية / المدفوعات الجارية						
٤,١	٣,٣	٣,١	٣,١	٥,٩	٨,٦	٧,٥
نسبة تغطية الإحتياطى الدولى للواردات ( عدد الأشهر)						
١٠٣,٥	١٤١,٢	١٤٣,١	١٣٦,٥	١٥٦,٣	١٧٨,٢	٢١٠,٧
المتحصلات الخدمية / المدفوعات الخدمية						
٦,٧	١٦,٠	١٤,٦	١٤,٨	١٧,٣	٢٠,٤	١٨,٥
إيرادات السياحة / المتحصلات الجارية (بدون التحويلات الرسمية)						
٢٣,٥	٤٦,٨	٤٣,٩	٤٥,١	٤٨,٤	٤٩,٢	٤٤,١
إيرادات السياحة / المتحصلات الخدمية						
٥,٥	٥,٨	٤,٢	٤,٠	٤,٣	٤,١	٥,٢
خدمة الدين / المتحصلات الجارية (متضمنة التحويلات الرسمية) <sup>١/</sup>						
١,١	١,٢	٥,٢	٥,٤	٦,٣	٦,٢	٧,٥
الصادرات غير البترولية (نسبة إلى الناتج المحلى الإجمالى) <sup>٢/</sup>						
١,٣	٢,٠	٨,٣	٨,١	٩,٣	١٠,٨	١٢,٦
إجمالى المتحصلات الخدمية (نسبة إلى الناتج المحلى الإجمالى) <sup>٢/</sup>						
٠,٣	٠,٩	٣,٦	٣,٧	٤,٥	٥,٣	٥,٥
ومنها : السياحة (نسبة إلى الناتج المحلى الإجمالى) <sup>٢/</sup>						
٠,٣	٠,٤-	٢,١-	٣,٩-	٢,٦-	٢,٠-	٢,٣-
ميزان المعاملات الجارية (نسبة إلى الناتج المحلى الإجمالى) <sup>٢/</sup>						
١,٣	٠,٢-	٠,١	٤,٤-	٤,١-	١,٥	١,٨-
ميزان المدفوعات (نسبة إلى الناتج المحلى الإجمالى) <sup>٢/</sup>						
٢٥٨,٢	٢٠٩,٦	٦٤,١	٥٣,٤	٥٦,٣	٥٨,٢	٥٥,١
إجمالى الدين الخارجى / المتحصلات الجارية (متضمنة التحويلات الرسمية)						
١,٠	١,٣	١,٠	١,٠	١,٠	١,١	١,٢
مدفوعات الفوائد على الدين الخارجى / المتحصلات الجارية (متضمنة التحويلات الرسمية)						
٥٩٨,٣	٥١٧,٠	٤٠٥,٢	٤١٠,٩	٦٠٢,٢	٦٩٤,٩	٦٤٠,٤
نسبة السيولة (%) <sup>٣/</sup>						

المصدر: البنك المركزى المصرى وحسابات وزارة المالية.

\* مبدئى.

# أرقام معدلة من قبل البنك المركزى المصرى.

١/ تم تقدير قيمة خدمة الدين الخارجى من واقع بيانات ميزان المدفوعات.

٢/ ققامت وزارة التخطيط بتقدير قيمة الناتج المحلى الإجمالى لعام ٢٠١٤/٢٠١٣ بنحو ٢٠٥٠ مليار جنيه ، مقارنة بناتج محلى إجمالى معدل قدره ١٧٣٥ مليار جنيه لعام ٢٠١٣/٢٠١٢.

٣/ يعكس هذا المؤشر (نسبة الإحتياطى الدولى متضمن الذهب وأصول البنوك فى الخارج) إلى (خدمة الدين + الإلتزامات الخارجية السائلة).

جدول (٤٣): بيانات التجارة الخارجية - الميزان التجارى  
طبقاً للتصنيف الإقتصادي للأمم المتحدة (BEC)

(مليون جنيه)

يوليو- فبراير *٢٠١٤/٢٠١٣		٢٠١٣/٢٠١٢* ٢٠١٢/٢٠١١ ٢٠١١/٢٠١٠ ٢٠١٠/٢٠٠٩ ٢٠٠٩/٢٠٠٨					البند
١٩٨,٣٧٦-	١٦١,٢١٠-	٢٦٧,٤٤٤-	٢٠٢,٩٥٠-	١٨٣,٩٣٧-	١٦٩,٢٨٢-	١٨٧,٢٨٦-	الميزان الكلى
(٢٣,١)		(٣١,٨)	(١٠,٣)	(٨,٧)	(٩,٦)-	(٨,٦)	
١٦,٢٧٨-	٢٢,٣٩٦-	٣١,١٠٢-	٢٨,٦١٨-	٢٣,٨٧٨-	١٧,٧٧٧-	١٥,٨٧٩-	١١١ سلع غذائية أولية (للصناعة)
٣,٦٢٩-	١,٢١١-	٢,٠٤٦-	١,٢٩٩-	٨٤٣	١,٠٤٠-	٢٢٨	١١٢ سلع غذائية أولية (للإستهلاك)
٤,١٢٢-	٨,٨١٧-	١٠,٩٦٨-	٢٤,٧٤٥-	١١,٠٤٩-	٧,٠٥٣-	٨,٤١٦-	١٢١ سلع غذائية مصنعة (للصناعة)
٧,٨٧١-	٩,١٢٦-	١١,٩٩١-	١١,٥٤٩-	٨,٨٩١-	٤,٨٥٥-	٣,٩٣١-	١٢٢ سلع غذائية مصنعة (للإستهلاك)
٩,٨٤٩-	١٨,١٥٨-	٢٥,٢٤٤-	٢٨,٣٦٣-	٢١,٩٨٠-	١٥,٧٢٧-	١٤,١١٤-	٢١ مستلزمات صناعية أولية
٥٩,٠٥٨-	٥١,٣٠٣-	٧٤,٩١١-	٦٣,٥٦٩-	٥٣,٩٢١-	٦٥,١٩٣-	٦٢,٤٥٧-	٢٢ مستلزمات صناعية مصنعة
٨,٨٥٥-	٢٠,٧٧١	١١,٠٦٥	٢١,٣٩٦	١٦,٥١١	٣,٧٥٧-	٥,٥٤٨-	٣١ وقود وزيوت (خام)
١٦,٩٣٨-	٥,٣٠١-	١٥,٠٥٤-	٤٥٣-	٤,١٧٢	٦,٦٦٥	٢,٠٦٠-	٣٢ وقود مصنع و زيوت اخرى
٢٨,٨٣٩-	٢٤,٨٨٦-	٤١,٢٩٩-	٢٥,٤٣٢-	٣٧,٥١٥-	١٦,٣٥٢-	٣٢,١٣٥-	٤١ سلع رأسمالية عدا معدات النقل
١٣,٣٥١-	١١,٦٢٢-	١٩,٤٥٧-	١٥,٢٤٦-	١٦,٢٦٢-	١١,٢٩٢-	١١,٣٩٣-	٤٢ قطع غيار وأجزاء سلع رأسمالية
٤,٣٦٥-	٦,١٩٩-	٨,٧٥٢-	٦,٩٠٠-	٧,٣٢٣-	٧,٤٦٨-	٧,٥٤٣-	٥١ سيارات الركوب
٤,١٧٠-	٥,٤٧٩-	٧,٥٢٥-	٦,٠٧٢-	٧,٥٥٥-	٦,٢٣٥-	٥,٢٢٧-	٥٢ سيارات اخرى
٩,٩٥٨-	١٠,٢٠٢-	١٥,٨٨٠-	١١,٥٥٣-	١٢,٥٢٦-	٧,٢٠٦-	٦,٥٤٦-	٥٣ قطع غيار وأجزاء لوسائل النقل
٢,٦٧٩-	١,٦١١-	٢,٥٧٠-	٧١٨	١,٠٨٤-	٤,٧٨١-	٩,٦٦٦-	٦١ سلع إستهلاكية معمرة
١,٠٧٧	٤٠٣	١٢٨-	٢,٥٥٠	١,٠٣١	٩١٠-	٢,٩٦٩	٦٢ سلع إستهلاكية نصف معمرة
١٠,٢١٨-	٦,٢١٨-	١١,٧٥٥-	٣,٧٢٦-	٤,٤٣٨-	٦,٢٦٨-	٥,٧٤٨-	٦٣ سلع إستهلاكية غير معمرة
٧٢٧	١٤٥	١٧٣	٩٠-	٧٤-	٣٤-	١٨٢	٧ أخرى

المصدر: وزارة المالية - مصلحة الجمارك.

( ) معدل النمو السنوى.

\* بيان مبدئى.

جدول (٤٤): بيانات التجارة الخارجية - الصادرات  
طبقاً للتصنيف الإقتصادي للأمم المتحدة (BEC)

(مليون جنيه)

البند	٢٠٠٩/٢٠٠٨					يوليو - فبراير ٢٠١٣/٢٠١٢	
	٢٠٠٩/٢٠٠٨	٢٠١٠/٢٠٠٩	٢٠١١/٢٠١٠	٢٠١٢/٢٠١١	٢٠١٣/٢٠١٢	يوليو - فبراير ٢٠١٣/٢٠١٢	يوليو - فبراير ٢٠١٣/٢٠١٢
إجمالي الصادرات	٦٠,٤١٨	٦٩,٦٤٨	١٤٣,٠٨٩	١٥٩,٩٣٩	١٦٠,٥٤٩	٩٩,٧٩٧	٨٧,٣٠٣
	(٦,٧)	(١٥,٣)	(١٠٥,٤)	(١١,٨)	(٠,٤)		(١٢,٥)
١١١ سلع غذائية أولية (للصناعة)	٢١٤	٢٧٥	٧٥٠	٦٦٨	٥٧٧	٣٢٨	٨٤
١١٢ سلع غذائية أولية (للإستهلاك)	٢,٤٠٩	١,٧٣٠	٧,٤٤٤	٧,٧١٢	٨,٢٨٤	٤,٨١٧	٣,٦١٧
١٢١ سلع غذائية مصنعة (للصناعة)	٢٣٥	٤٢٢	١,٥٥٠	١,٦٨٠	١,٤٤٣	٩١٨	٨٥٠
١٢٢ سلع غذائية مصنعة (للإستهلاك)	٤,٠٠٠	٢,٩٧٠	٦,٤١٩	٧,٨٧٤	٦,٧٦٨	٣,٩٨٠	٢,٣٦٦
٢١ مستلزمات صناعية أولية	٣,٤٠٢	١,٧٩٠	٧,٠١٣	٥,٥٢٠	٦,٤٠٤	٣,٨٥٩	٧,٤٣١
٢٢ مستلزمات صناعية مصنعة	٢٦,٨٤٨	٢٦,٣١٤	٥٣,٥٥٠	٦١,٦٨٧	٦٣,٦٤٤	٣٧,٣٢٦	٢٨,٥٦٢
٣١ وقود وزيوت (خام)	٢٧٩	٦,٦٩٩	٢٠,١٨١	٢٨,٦٠١	٣٤,٢٧٩	٢٤,٦٤٩	٢١,٢٥٧
٣٢ وقود مصنع و زيوت اخرى	١٠,٢١١	٩,٥٥٥	٢٠,٤٥٠	١٨,٦٦٨	١٦,٩٤٠	١٠,٧٦٠	٩,٨٠٢
٤١ سلع رأسمالية عدا معدات النقل	٢,٤٥٨	١٣,٢٧٣	٢,٦٥٠	١,٦١٩	١,٢٢٨	٧٥٧	٧٥٠
٤٢ قطع غيار وأجزاء سلع رأسمالية	١٩٤	٤٥٣	٨٢٥	٩٦٣	٩٤٦	٥٠٣	٨٥٥
٥١ سيارات الركوب	٣٦	١٨٨	٢٥٠	٤١٥	٣٤٦	٢٤٨	٤٩٠
٥٢ سيارات اخرى	١,٣٢٨	١٥٢	١,٥٠٠	٩٧٥	٩٥٦	٣٧٥	٣٨٣
٥٣ قطع غيار وأجزاء لوسائل النقل	١٥٧	٥٣٣	١,١١٩	١,٧٧٠	٩٠٤	٥٢٩	٥٣٣
٦١ سلع إستهلاكية معمرة	٥٢٢	٢٦٩	٣,٥٣٨	٤,٧٢٠	٣,٥٢١	٢,٠٠٣	١,٤٧٥
٦٢ سلع إستهلاكية نصف معمرة	٥,٩١٢	٢,٥١٧	٨,١٢٥	٨,٤٩٤	٨,٤٧٦	٥,٢٨٠	٥,٣٣٦
٦٣ سلع إستهلاكية غير معمرة	٢,٠٢٠	٢,٤٩٧	٧,٦١٩	٨,٥٣٠	٥,٥٨٧	٣,٢٧٠	٢,٧٤٤
٧ أخرى	١٩٣,٠	١١,٠	١٠٨,٠	٤٢	٢٤٧	١٩٤	٧٧١

المصدر: وزارة المالية - مصلحة الجمارك.

( ) معدل النمو عن الفترة المقابلة في العام السابق.

\* بيان مبدئي



جدول (٤٥): بيانات التجارة الخارجية - الواردات  
طبقاً للتصنيف الإقتصادي للأمم المتحدة (BEC)

(مليون جنيه)

يوليو- فبراير *٢٠١٣/٢٠١٢		٢٠١٢/٢٠١١    ٢٠١١/٢٠١٠    ٢٠١٠/٢٠٠٩    ٢٠٠٩/٢٠٠٨					البند
٢٨٥,٦٧٩	٢٦١,٠٠٦	٤٢٧,٩٩٣	٣٦٢,٨٨٩	٣٢٧,٠٢٦	٢٣٨,٩٣٠	٢٤٧,٧٠٤	إجمالي الواردات
(٩,٥)		(١٧,٩)	(١١,٠)	(٣٦,٩)	(٣,٥)-	(٨,١)	
١٦,٣٦٢	٢٢,٧٢٤	٣١,٦٧٩	٢٩,٢٨٦	٢٤,٦٢٨	١٨,٠٥٢	١٦,٠٩٣	١١١ سلع غذائية أولية (للصناعة)
٧,٢٤٥	٦,٠٢٩	١٠,٣٣١	٩,٠١٠	٦,٦٠٠	٢,٧٧٠	٢,١٨١	١١٢ سلع غذائية أولية (للإستهلاك)
٤,٩٧٢	٩,٧٣٥	١٢,٤١١	٢٦,٤٢٥	١٢,٥٩٩	٧,٤٧٥	٨,٦٥١	١٢١ سلع غذائية مصنعة (للصناعة)
١٠,٢٣٧	١٣,١٠٦	١٨,٧٥٩	١٩,٤٢٣	١٥,٣١٠	٧,٨٢٥	٧,٩٣١	١٢٢ سلع غذائية مصنعة (للإستهلاك)
١٧,٢٨٠	٢٢,٠١٧	٣١,٦٤٧	٣٣,٨٨٣	٢٨,٩٩٢	١٧,٥١٧	١٧,٥١٦	٢١ مستلزمات صناعية أولية
٨٧,٦٢٠	٨٨,٦٢٩	١٣٨,٥٥٥	١٢٥,٢٥٦	١٠٧,٤٧١	٩١,٥٠٧	٨٩,٣٠٤	٢٢ مستلزمات صناعية مصنعة
٣٠,١١١	٣,٨٧٨	٢٣,٢١٤	٧,٢٠٥	٣,٦٧٠	١٠,٤٥٦	٥,٨٢٨	٣١ وقود وزيوت (خام)
٢٦,٧٤٠	١٦,٠٦١	٣١,٩٩٥	١٩,١٢١	١٦,٢٧٨	٢,٨٩٠	١٢,٢٧١	٣٢ وقود مصنع و زيوت اخرى
٢٩,٥٨٩	٢٥,٦٤٣	٤٢,٥٢٧	٢٧,٠٥١	٤٠,١٦٥	٢٩,٦٢٥	٣٤,٥٩٤	٤١ سلع رأسمالية عدا معدات النقل
١٤,٢٠٦	١٢,١٢٤	٢٠,٤٠٣	١٦,٢٠٩	١٧,٠٨٧	١١,٧٤٥	١١,٥٨٨	٤٢ قطع غيار وأجزاء سلع رأسمالية
٤,٨٥٥	٦,٤٤٦	٩,٠٩٨	٧,٣١٦	٧,٥٧٣	٧,٦٥٦	٧,٥٨٠	٥١ سيارات الركوب
٤,٥٥٣	٥,٨٥٤	٨,٤٨٠	٧,٠٤٧	٩,٠٥٥	٦,٣٨٧	٦,٥٥٥	٥٢ سيارات اخرى
١٠,٤٩١	١٠,٧٣١	١٦,٧٨٤	١٣,٣٢٣	١٣,٦٤٥	٧,٧٣٩	٦,٧٠٣	٥٣ قطع غيار وأجزاء لوسائل النقل
٤,١٥٤	٣,٦١٥	٦,٠٩١	٤,٠٠١	٤,٦٢١	٥,٠٥٠	١٠,١٨٨	٦١ سلع إستهلاكية معمرة
٤,٢٥٨	٤,٨٧٧	٨,٦٠٤	٥,٩٤٤	٧,٠٩٤	٣,٤٢٧	٢,٩٤٣	٦٢ سلع إستهلاكية نصف معمرة
١٢,٩٦٢	٩,٤٨٨	١٧,٣٤٢	١٢,٢٥٦	١٢,٠٥٧	٨,٧٦٥	٧,٧٦٨	٦٣ سلع إستهلاكية غير معمرة
٤٤	٥٠	٧٥	١٣٣	١٨٢	٤٥	١١	٧ أخرى

المصدر: وزارة المالية - مصلحة الجمارك.  
( ) معدل النمو عن الفترة المقابلة في العام السابق.  
\*بيان مبدئي.

جدول (٤٦): حصيلة الصادرات البترولية

(مليون دولار)

يوليو - سبتمبر ٢٠١٤/٢٠١٣*	# ٢٠١٣/٢٠١٢	٢٠١٢/٢٠١١	٢٠١١/٢٠١٠	٢٠١٠/٢٠٠٩	٢٠٠٩/٢٠٠٨	
٢٤٧٨٦	١٢٤٠٠٦	١١٤٢٢٥	١٢٤١٣٦	١٠٤٢٥٩	١١٤٠٠٥	إجمالي الصادرات البترولية
١٤٦١٥	٦٤٥٣٠	٥٤٢١١	٥٤٦٦٢	٤٤٤٧٥	٤٤٠٠٤	البترول الخام
١٤١٧١	٥٤٤٧٦	٦٤٠١٤	٦٤٤٧٤	٥٤٧٨٤	٧٤٠٠٠	منتجات بترولية

المصدر: البنك المركزى المصرى

# أرقام معدلة.

\* بيان مبدئى.

جدول (٤٧): أهم مؤشرات قطاع السياحة

يوليو - يناير ٢٠١٤/٢٠١٣*	٢٠١٣/٢٠١٢	*٢٠١٢/٢٠١١	٢٠١١/٢٠١٠	٢٠١٠/٢٠٠٩	٢٠٠٩/٢٠٠٨	
٤٤١٨٢	١٢٤٢١٣	١٠٤٩٥٢	١١٤٩٣١	١٣٤٧٥٨	١٢٤٢٩٣	عدد السياح الوافدين (بالألف سائح)
٣٨٤٢٣٩	١٤٢٤٤٣٢	١٣١٤٧٦٨	١٢٤٤٥٧١	١٣٦٤٣٧٠	١٢٣٤٣٨٣	عدد الليالى السياحية (بالألف ليلة)
٩٠١	١١٠٧	١٢٠٠	١٠٠٤	٩٠٩	١٠٠٠	متوسط عدد الليالى السياحية (للسائح)
٩٣١ <sup>١</sup>	٩٤٧٤٨	٩٤٤١٩	١٠٤٥٨٩	١١٤٥٩١	١٠٤٤٨٨	الدخل من السياحة (مليون دولار)
--	٦٨	٧١	٨٥	٨٥	٨٥	الدخل من السياحة موزعاً على عدد الليالى السياحية (دولار لكل ليلة)

المصدر: وزارة السياحة.

\* بيان مبدئى.

-- بيان غير متاح.

١/ يعكس الفترة يوليو - مارس ٢٠١٣/٢٠١٢.

جدول (٤٨): حركة الملاحة فى قناة السويس

يوليو - نوفمبر ٢٠١٤/٢٠١٣*	*٢٠١٣/٢٠١٢	*٢٠١٢/٢٠١١	٢٠١١/٢٠١٠	٢٠١٠/٢٠٠٩	٢٠٠٩/٢٠٠٨	
٨٤٥٧٠	١٦٤٦٦٤	١٧٤٦٦٤	١٨٤٠٥٠	١٧٤٥٠٤	١٩٤٣٥٤	إجمالى عدد السفن <sup>١</sup>
٤٧٣	٩١٢	٩٣٩	٨٩٧	٧٨٧	٨١١	صافى حمولة السفن العابرة (مليون طن)
٢٤٧٢٣	٥٤٠٣٢	٥٤٢٠٨	٥٤٠٥٣	٤٤٥١٧	٤٤٧٢١	إجمالى الحصيلة (مليون دولار)

المصدر: البنك المركزى المصرى وهيئة قناة السويس ومركز المعلومات ودعم اتخاذ القرار.

\* مبدئى .

١/ تشمل حاويات البترول والسفن الأخرى.

جدول (٤٩): الصادرات حسب التوزيع الجغرافى

(مليون دولار)

يوليو - سبتمبر ٢٠١٤/٢٠١٣*	# ٢٠١٣/٢٠١٢	٢٠١٢/٢٠١١	٢٠١١/٢٠١٠	٢٠١٠/٢٠٠٩	٢٠٠٩/٢٠٠٨	
٥٤٩٣٩	٢٥٤٠٣٨	٢٥٤٠٧٢	٢٦٤٩٩٣	٢٣٤٨٧٣	٢٥٤١٦٩	جملة الصادرات
٢٤٣٤٣	٨٤٧٢١	٩٤٠٧١	١١٤٤٣٧	٨٤٤٨٠	٨٤٥٤٤	الإتحاد الأوروبى
٣٦٩٠٣	١٤٧٧١	١٤٤١٩	١٤٧٠٥	١٤٠٧٣	٨٩٩	الدول الأوروبية الأخرى
٦٠٩	٣٤٦٥٦	٣٤٤٣١	٣٤٦٠٠	٤٤٤٠٩	٦٤٤٢٢	الولايات المتحدة الأمريكية
١٤٢٩٩	٥٤٢٠٥	٥٤٣٢٤	٤٤٨٦٥	٤٤٧٦١	٣٤٨٥٢	الدول العربية
٨٥٣	٤٤٥٦٠	٤٤٦٢٠	٤٤٠٢٦	٣٤٤٠٠	٣٤١٤٤	الدول الآسيوية (غير العربية)
١١٧	٤٥٢	٤٩٩	٥٤٣	٣٨١	٦٤٠	الدول الأفريقية (غير العربية)
٢	٢٣	٢٢	١٥	١٨	١٤	استراليا
٣٤٧	٦٥١	٦٨٥	٨٠٢	١٤٣٥١	١٤٦٥٤	دول ومناطق أخرى

المصدر: البنك المركزى المصرى.

# أرقام معدلة.

\* بيان مبدئى.