

# القسم الثامن

## معاملات القطاع الخارجى

|                                                                                    |    |           |
|------------------------------------------------------------------------------------|----|-----------|
| ميزان المدفوعات - ميزان المعاملات الجارية (بيان سنوى)-----                         | ٦٥ | جدول (٣٨) |
| ميزان المدفوعات - ميزان المعاملات الرأسمالية (بيان سنوى)-----                      | ٦٦ | جدول (٣٩) |
| ميزان المدفوعات - ميزان المعاملات الجارية (بيان ربع سنوى)-----                     | ٦٧ | جدول (٤٠) |
| ميزان المدفوعات - ميزان المعاملات الرأسمالية (بيان ربع سنوى)-----                  | ٦٨ | جدول (٤١) |
| مؤشرات قياس أداء معاملات القطاع الخارجى-----                                       | ٦٩ | جدول (٤٢) |
| بيانات التجارة الخارجية : الميزان التجارى طبقاً للتصنيف الوظيفى للأمم المتحدة----- | ٧٠ | جدول (٤٣) |
| بيانات التجارة الخارجية : الصادرات طبقاً للتصنيف الوظيفى للأمم المتحدة-----        | ٧١ | جدول (٤٤) |
| بيانات التجارة الخارجية : الواردات طبقاً للتصنيف الوظيفى للأمم المتحدة-----        | ٧٢ | جدول (٤٥) |
| حصيلة الصادرات البترولية-----                                                      | ٧٣ | جدول (٤٦) |
| أهم مؤشرات قطاع السياحة-----                                                       | ٧٣ | جدول (٤٧) |
| حركة الملاحة فى قناة السويس-----                                                   | ٧٣ | جدول (٤٨) |
| الصادرات حسب التوزيع الجغرافى-----                                                 | ٧٣ | جدول (٤٩) |

جدول (٣٨): ميزان المدفوعات - ميزان المعاملات الجارية  
بيان سنوى

(مليون دولار)

| يوليو- مارس<br>* ٢٠١١/٢٠١٠ | يوليو- مارس<br>* ٢٠١٠/٢٠٠٩ | ٢٠١٠/٢٠٠٩ * | ٢٠٠٩/٢٠٠٨ | ٢٠٠٨/٢٠٠٧ | ٢٠٠٧/٢٠٠٦ | ٢٠٠٦/٢٠٠٥ |                               |
|----------------------------|----------------------------|-------------|-----------|-----------|-----------|-----------|-------------------------------|
| ١٨,٤١٥-                    | ١٨,٥٣٧-                    | ٢٥,١٢٠-     | ٢٥,١٧٣-   | ٢٣,٤١٥-   | ١٦,٢٩١-   | ١١,٩٨٦-   | الميزان التجارى <sup>١/</sup> |
| ١٨,٩١١                     | ١٦,٩٦٧                     | ٢٣,٨٧٣      | ٢٥,١٦٩    | ٢٩,٣٥٦    | ٢٢,٠١٨    | ١٨,٤٥٥    | الصادرات                      |
| ٨,٢٦٢                      | ٧,٠٥٠                      | ١٠,٢٥٩      | ١١,٠٠٥    | ١٤,٤٧٣    | ١٠,١٠٨    | ١٠,٢٢٢    | بترولى                        |
| ١٠,٦٤٩                     | ٩,٩١٧                      | ١٣,٦١٥      | ١٤,١٦٤    | ١٤,٨٨٣    | ١١,٩١٠    | ٨,٢٣٣     | غير بترولى                    |
| ٣٧,٣٢٦-                    | ٣٥,٥٠٤-                    | ٤٨,٩٩٣-     | ٥٠,٣٤٢-   | ٥٢,٧٧١-   | ٣٨,٣٠٨-   | ٣٠,٤٤١-   | الواردات                      |
| ٤,١٣٦-                     | ٣,٢٦٣-                     | ٥,١٦١-      | ٧,٠٣٢-    | ٩,٥٦١-    | ٤,١٢٨-    | ٥,٣٥٩-    | بترولى                        |
| ٣٣,١٩٠-                    | ٣٢,٢٤١-                    | ٤٣,٨٣٢-     | ٤٣,٣١٠-   | ٤٣,٢١٠-   | ٣٤,١٨٠-   | ٢٥,٠٨٢-   | غير بترولى                    |
| ٦,٨٤٩                      | ٨,٧٦٢                      | ١٠,٣٣٩      | ١٢,٥٠٢    | ١٤,٩٦٦    | ١١,٤٩٨    | ٨,١٩١     | الخدمات (صافى)                |
| ١٧,٢٦٠                     | ١٧,٧٤٢                     | ٢٣,٥٦٣      | ٢٣,٨٠١    | ٢٧,٢١١    | ٢٠,٤٥٦    | ١٧,٤٣٨    | المتحصلات                     |
| ٦,٠١٨                      | ٥,٢٣٠                      | ٧,٤١٧       | ٧,٤٨١     | ٧,٥٦٠     | ٦,٣٧١     | ٤,٩٤٧     | النقل                         |
| ٣,٧٣٧                      | ٣,٣٦٦                      | ٤,٥١٧       | ٤,٧٢١     | ٥,١٥٥     | ٤,١٧٠     | ٣,٥٥٩     | ومنه: قناة السويس             |
| ٨,٧٣٥                      | ٨,٧٢٣                      | ١١,٥٩١      | ١٠,٤٨٨    | ١٠,٨٢٧    | ٨,١٨٣     | ٧,٢٣٥     | السياحة والسفر                |
| ٢٩٦                        | ٦٦٢                        | ٨٢٩         | ١,٩٣٧     | ٣,٢٨٩     | ٣,٠٤٥     | ٢,٠٠٢     | دخل الاستثمار                 |
| ٩٠                         | ١٣٧                        | ٢١٨         | ٢٥٣       | ١٨٨       | ٢٥٤       | ٣٥٨       | خدمات حكومية                  |
| ٢,١٢١                      | ٢,٩٩١                      | ٣,٧٠٨       | ٣,٦٤٣     | ٥,٣٤٧     | ٢,٦٠٣     | ٢,٨٩٦     | متحصلات أخرى                  |
| ١٠,٤١١                     | ٨,٩٨٠                      | ١٣,٢٢٤      | ١١,٢٩٩    | ١٢,٢٤٥    | ٨,٩٥٧     | ٩,٢٤٧     | المدفوعات                     |
| ١,٠٦٣                      | ٩٢٠                        | ١,٤٣٠       | ١,٤٩٢     | ١,٦٢٠     | ١,٢٧٣     | ١,٢١٥     | النقل                         |
| ١,٦٢٠                      | ١,٧٧٨                      | ٢,٣٢٨       | ٢,٧٣٩     | ٢,٨٩٥     | ١,٩١٨     | ١,٦٢٠     | السياحة والسفر                |
| ٤,٦١٢                      | ٢,٩٤٩                      | ٥,١٩٤       | ١,٧٨٣     | ١,٩٣٠     | ١,٨٦٨     | ١,٤٧١     | مدفوعات عن الاستثمار          |
| ٤٦٣                        | ٤٧٤                        | ٥٥٤         | ٦٢١       | ٦٧٥       | ٦٠٨       | ٥٨٧       | ومنه: فوائد مدفوعة            |
| ٩٦١                        | ١,١٢٦                      | ١,٥٣٥       | ١,١٨٢     | ١,٣١٤     | ١,١٩٦     | ١,٣٢٠     | المدفوعات الحكومية            |
| ٢,١٥٥                      | ٢,٢٠٦                      | ٢,٩٣٩       | ٤,١٠٢     | ٤,٤٨٦     | ٢,٧٠٣     | ٣,٦٢٢     | مدفوعات أخرى                  |
| ١١,٥٦٦-                    | ٩,٧٧٥-                     | ١٤,٧٨١-     | ١٢,٦٧١-   | ٨,٤٤٩-    | ٤,٧٩٢-    | ٣,٧٩٥-    | السلع والخدمات (صافى)         |
| ٩,١٦٦                      | ٧,١٦٩                      | ١٠,٤٦٣      | ٨,٢٤٧     | ٩,٣٣٨     | ٧,٠٦١     | ٥,٥٤٧     | التحويلات (صافى)              |
| ٢٢١                        | ٨٩٣                        | ٩٥٤         | ٦١٤       | ٩٦١       | ٨٠٠       | ٥٧٢       | التحويلات الرسمية (صافى)      |
| ٨,٩٤٥                      | ٦,٢٧٦                      | ٩,٥٠٩       | ٧,٦٣٢     | ٨,٣٧٧     | ٦,٢٦١     | ٤,٩٧٥     | التحويلات الخاصة (صافى)       |
| ٢,٤٠٠-                     | ٢,٦٠٦-                     | ٤,٣١٨-      | ٤,٤٢٤-    | ٨٨٨       | ٢,٢٦٩     | ١,٧٥٢     | الميزان الجارى                |

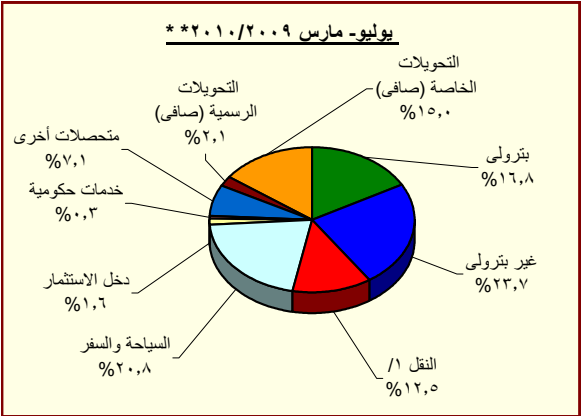
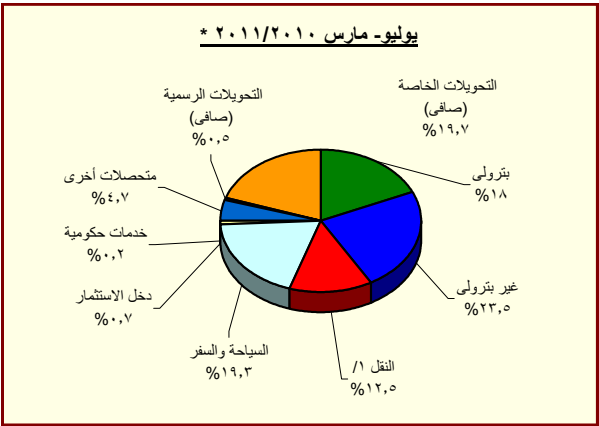
المصدر: البنك المركزى المصرى.

\* مبدئى.

١/ يتضمن صادرات و واردات المناطق الحرة.

ملحوظة: بيانات التجارة فى هذا الجدول تم تجميعها من مصادر الجهاز المصرفى طبقاً للتدفقات النقدية. و قد تختلف هذه البيانات عن البيانات المجمعة لدى الجهاز المركزى للتعبئة العامة والإحصاء والمبنية على أساس التدفقات السلعية وفقاً لسجلات مصلحة الجمارك .

شكل (٢٣): توزيع متحصلات ميزان المعاملات الجارية



المصدر: البنك المركزى المصرى.

\* مبدئى.

١/ يتضمن متحصلات قناة السويس.

جدول (٣٩): ميزان المدفوعات (تابع) - ميزان المعاملات الرأسمالية  
بيان سنوى

(مليون دولار)

| يوليو- مارس<br>*٢٠١١/٢٠١٠ | يوليو- مارس<br>*٢٠١٠/٢٠٠٩ | ٢٠١٠/٢٠٠٩ | ٢٠٠٩/٢٠٠٨ | ٢٠٠٨/٢٠٠٧ | ٢٠٠٧/٢٠٠٦ | ٢٠٠٦/٢٠٠٥ |                                                         |
|---------------------------|---------------------------|-----------|-----------|-----------|-----------|-----------|---------------------------------------------------------|
| ١,٧٧٦-                    | ٥,١٦٣                     | ٨,٣٢٥     | ٢,٢٨٥     | ٧,٥٥٨     | ٨٥٣       | ٣,٥١١     | ميزان المعاملات الرأسمالية                              |
| ٢٤-                       | ١٧-                       | ٣٦-       | ٣-        | ٢         | ٣٩-       | ٣٨-       | الحساب الرأسمالى                                        |
| ١,٧٥٢-                    | ٥,١٨٠                     | ٨,٣٦٢     | ٢,٢٨٧     | ٧,٥٥٥     | ٨٩٢       | ٣,٥٤٩     | الحساب المالى                                           |
| ٧٢٩-                      | ٦٤٩-                      | ٩٧٧-      | ١,٣٤١-    | ١,١١٣-    | ٥٣٦-      | ١٤٥-      | تدفقات الاستثمار فى الخارج                              |
| ٢,٠٩٠                     | ٤,٣٣٢                     | ٦,٧٥٨     | ٨,١١٣     | ١٣,٢٣٧    | ١١,٠٥٣    | ٦,١١١     | تدفقات الاستثمارات المباشرة فى مصر (صافى) <sup>١/</sup> |
| ١١٣-                      | ٦٩٣-                      | ٥٢٢-      | ٤١١-      | ٩٦٠-      | ٥٥٨-      | ٧٢٩-      | استثمارات محفظة الأوراق المالية للخارج                  |
| ٩٦٩-                      | ٧,١١١                     | ٧,٨٧٩     | ٩,٢١١-    | ١,٣٧٤-    | ٩٣٧-      | ٢,٧٦٤     | صافى تدفقات محفظة الأوراق المالية فى مصر <sup>٢/</sup>  |
| ٣٤٤                       | ٢٥٦-                      | ١,٣٥٧     | ١,٠١٣-    | ٧٧٥       | ٥٥١-      | ٢,٦٩٠     | و منها السندات <sup>٣/</sup>                            |
| ٢,٠٣١-                    | ٤,٩٢٢-                    | ٤,٧٧٧-    | ٥,١٣٦     | ٢,٢٣٦-    | ٨,١٣١-    | ٤,٤٥٢-    | صافى الاستثمارات الأخرى                                 |
| ٤١٩                       | ٢,٢٣٥                     | ٢,٣٥٠     | ١,٢٥٢     | ١,١٧٨     | ٢,٠٣٩     | ١,٤٢٦     | صافى الاقتراض                                           |
| ١,٣٩٠-                    | ١,٠٥٩-                    | ٥٢٣-      | ١٢٢       | ٦٥٨-      | ٢٣٤-      | ٩٢٨-      | القروض المتوسطة وطويلة الأجل                            |
| ٣٣٨                       | ٤٩٥                       | ١,٢٢٩     | ٢,٠١٠     | ١,٠٠٩     | ١,٧٨٠     | ٧٩٦       | المستخدم                                                |
| ١,٧٢٨-                    | ١,٥٥٣-                    | ١,٧٥٢-    | ١,٨٨٩-    | ١,٦٦٦-    | ٢,٠١٥-    | ١,٧٢٣-    | السداد                                                  |
| ٤٥-                       | ١١-                       | ٤٠-       | ٤٢٩-      | ١٤٤-      | ١٩٢-      | ١٠١-      | تسهيلات موردين ومشترين متوسطة الأجل                     |
| ٦٤                        | ٤٥                        | ٥٢        | ٦٠        | ٢٠        | ٨٩        | ٦٢٥       | المستخدم                                                |
| ١٠٩-                      | ٥٥-                       | ٩٢-       | ٤٨٩-      | ١٦٤-      | ٢٨١-      | ٧٢٧-      | السداد                                                  |
| ١,٨٥٤                     | ٣,٣٠٤                     | ٢,٩١٣     | ١,٥٥٩     | ١,٩٧٩     | ٢,٤٦٥     | ٢,٤٥٥     | صافى تسهيلات موردين ومشترين قصيرة الأجل                 |
| ٢,٥١٥-                    | ٨,٤١٩-                    | ٩,٦٦٩-    | ٣,٧٤٤     | ٤,٤٠٣-    | ١٠,٩٤٢-   | ٥,١٠٣-    | أصول أخرى                                               |
| ٢٧-                       | ٣٤-                       | ٤١-       | ٤٩        | ٤٨-       | ٢١٥-      | ٣         | البنك المركزى المصرى                                    |
| ١,١٥٣-                    | ٢,٨٩٩-                    | ٢,٠٧٣-    | ٨,٣١٤     | ٢,٤٨٦-    | ٩,٩٠١-    | ٤,١٩٨-    | البنوك الأخرى                                           |
| ١,٣٣٥-                    | ٥,٤٨٧-                    | ٧,٥٥٥-    | ٤,٦١٩-    | ١,٨٦٨-    | ٨٢٦-      | ٩٠٨-      | أخرى                                                    |
| ٦٥                        | ١,٢٦٢                     | ٢,٥٤٢     | ١٤٠       | ٩٨٩       | ٧٧١       | ٧٧٥-      | خصوم أخرى                                               |
| ١٠-                       | ١,١٨٠                     | ١,١٨٧     | ٦         | ٠         | ١٦        | ٢         | البنك المركزى المصرى                                    |
| ٧٥                        | ٨٢                        | ١,٣٥٥     | ١٣٤       | ٩٨٩       | ٧٥٥       | ٧٧٧-      | البنوك الأخرى                                           |
| ١,٣٢٣-                    | ٥٤٩                       | ٦٥٢-      | ١,٢٣٨-    | ٣,٠٢٥-    | ٢,١٦٠     | ٢,٠١٠-    | السهو والخطأ (صافى)                                     |
| ٥,٤٩٩-                    | ٣,١٠٦                     | ٣,٣٥٦     | ٣,٣٧٨-    | ٥,٤٢٠     | ٥,٢٨٢     | ٣,٢٥٣     | الميزان الكلى                                           |

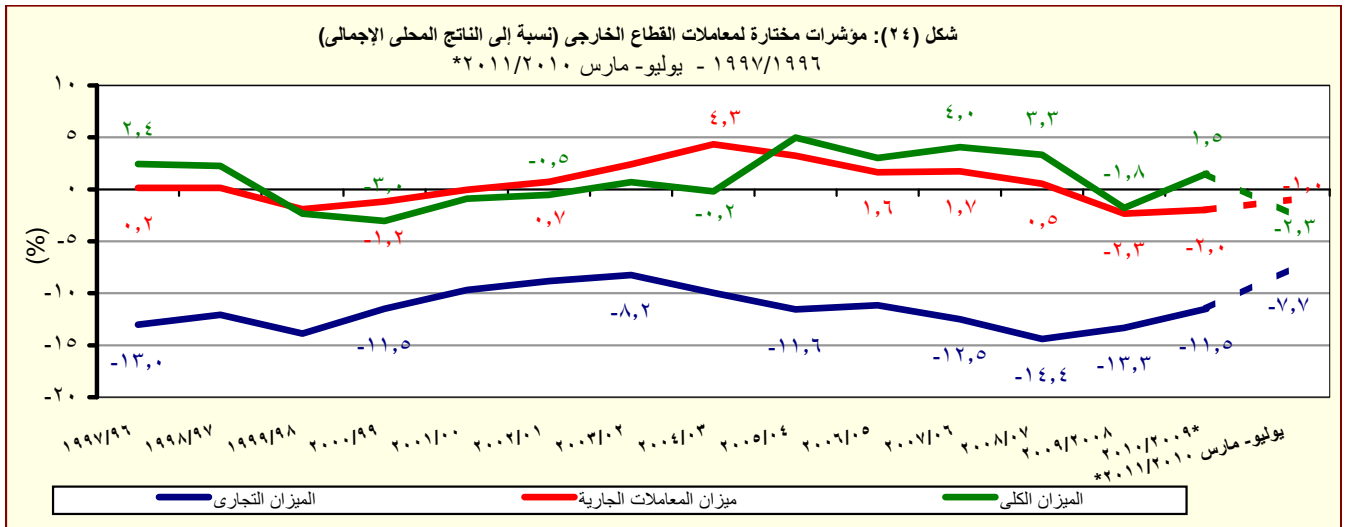
المصدر: البنك المركزى المصرى.

\* مبدئى.

١/ تتضمن استثمارات أجنبية مباشرة فى قطاع البترول منذ الربع الأول من العام المالى ٢٠٠٥/٠٤.

٢/ تتضمن ٢٠٠٨/٠٧ سندات بالجنه المصرى(تدفقات للداخل)، و صافى تعاملات الأجانب فى أنون الخزانة المصرية (تدفقات للداخل)، بالإضافة إلى صافى تعاملات الأجانب فى شهادات الإيداع المصرية (تدفقات للخارج).

٣/ بدءاً من نوفمبر ٢٠٠٣، قام البنك المركزى المصرى بتغيير التويب الخاص بالسندات الدولارية السيادية ( أصدرت فى يوليو ٢٠٠١ بقيمة ١,٥ مليار دولار) لتوضع تحت بند صافى إستثمارات المحافظ فى مصر بدلاً من صافى الاقتراض كما كان متبع فى السابق. قيم السندات عاليه غير متضمنة تلك المملوكة من قبل المؤسسات المقيمة داخل مصر.



جدول (٤٠): ميزان المدفوعات - ميزان المعاملات الجارية  
بيان ربع سنوى

(ملليون دولار)

| ٢٠٠٩/٢٠٠٨    |              | ٢٠١٠/٢٠٠٩   |              |              |              | ٢٠١١/٢٠١٠   |              |              |                              |
|--------------|--------------|-------------|--------------|--------------|--------------|-------------|--------------|--------------|------------------------------|
| الربع الثالث | الربع الرابع | الربع الاول | الربع الثانى | الربع الثالث | الربع الرابع | الربع الاول | الربع الثانى | الربع الثالث |                              |
| ٤,٨٦٦-       | ٥,٦٨٠-       | ٦,٢٥٤-      | ٥,٦٧٥-       | ٦,٦٠٨-       | ٦,٥٨٣-       | ٦,٦٣٠-      | ٦,٦٩٢-       | ٥,٠٩٣-       | الميزان التجارى <sup>١</sup> |
| ٥,٦٥٨        | ٥,٩١٥        | ٥,٣٩٠       | ٦,١٢٦        | ٥,٤٥٠        | ٦,٩٠٦        | ٦,١٠٢       | ٦,٥٦٦        | ٦,٢٤٣        | الصادرات                     |
| ٢,٦٠٧        | ٢,٤١٦        | ٢,٤٢٧       | ٢,٥٥٩        | ٢,٠٦٣        | ٣,٢٠٩        | ٢,٧٩٤       | ٢,٦٣٦        | ٢,٨٣٢        | بترولى                       |
| ٣,٠٥١        | ٣,٤٩٨        | ٢,٩٦٣       | ٣,٥٦٧        | ٣,٣٨٧        | ٣,٦٩٧        | ٣,٣٠٨       | ٣,٩٣٠        | ٣,٤١٢        | غير بترولى                   |
| ١٠,٥٢٤-      | ١١,٥٩٥-      | ١١,٦٤٤-     | ١١,٨٠٢-      | ١٢,٠٥٨-      | ١٣,٤٨٩-      | ١٢,٧٣٢-     | ١٣,٢٥٨-      | ١١,٣٣٦-      | الواردات                     |
| ١,٢٦٩-       | ١,٥٠١-       | ١,٣٩٣-      | ٨٠٣-         | ١,٠٦٧-       | ١,٨٩٨-       | ١,٥٩٣-      | ١,٣٤١-       | ١,٢٠٢-       | بترولى                       |
| ٩,٢٥٥-       | ١٠,٠٩٤-      | ١٠,٢٥١-     | ١٠,٩٩٩-      | ١٠,٩٩١-      | ١١,٥٩١-      | ١١,١٤٠-     | ١١,٩١٧-      | ١٠,١٣٤-      | غير بترولى                   |
| ٢,١٥٨        | ٢,٨٧٩        | ٣,٣٠٢       | ٢,٩٨٣        | ٢,٤٧٨        | ١,٥٧٧        | ٢,٦٢٣       | ٢,٩٦١        | ١,٢٦٥        | الخدمات (صافى)               |
| ٤,٨٦٠        | ٥,٣٨٢        | ٦,٢٧٢       | ٥,٩٩٨        | ٥,٤٧٢        | ٥,٨٢١        | ٦,٦٩٥       | ٦,٣٥٢        | ٤,٢١٢        | المتحصلات                    |
| ١,٥٧٢        | ١,٦٥٦        | ١,٧٠٨       | ١,٧٦٢        | ١,٧٦٠        | ١,٩٨٧        | ٢,٠١٥       | ٢,١٥٥        | ١,٨٤٨        | النقل                        |
| ٩٦٠          | ١,٠٤٥        | ١,١٠٧       | ١,١٥٥        | ١,١٠٤        | ١,١٥١        | ١,٢٥٤       | ١,٢٥٤        | ١,٢٣٠        | ومنه : قناة السويس           |
| ٢,١٨٨        | ٢,٥٦١        | ٣,٢٣٠       | ٢,٧٧٧        | ٢,٧١٦        | ٢,٨٦٨        | ٣,٦٥٣       | ٣,٢٩٠        | ١,٧٩٢        | السياحة والسفر               |
| ٢٦١          | ٢٢٤          | ٢٥٨         | ٢٤٨          | ١٥٥          | ١٦٨          | ٨٢          | ١٢٩          | ٨٥           | دخل الاستثمار                |
| ٤٣           | ٧٦           | ٣٥          | ٦٤           | ٣٩           | ٨١           | ١٥          | ٥٤           | ٢٠           | خدمات حكومية                 |
| ٧٩٥          | ٨٦٥          | ١,٠٤١       | ١,١٤٨        | ٨٠٢          | ٧١٧          | ٩٣١         | ٧٢٤          | ٤٦٦          | متحصلات أخرى                 |
| ٢,٧٠٢        | ٢,٥٠٤        | ٢,٩٧٠       | ٣,٠١٦        | ٢,٩٩٤        | ٤,٢٤٤        | ٤,٠٧٣       | ٣,٣٩١        | ٢,٩٤٨        | المدفوعات                    |
| ٢٨١          | ٢٨٧          | ٢٩٠         | ٣١٧          | ٣١٣          | ٣١٠          | ٣٨٠         | ٤٥٩          | ٢٢٤          | النقل                        |
| ٦٦٣          | ٥٥٩          | ٧١٤         | ٦٠٢          | ٤٦٢          | ٥٤٩          | ٦٣٢         | ٥٩٦          | ٣٩٢          | السياحة والسفر               |
| ٦٨٣          | ٣٨٠          | ٩٧٢         | ٨٨٣          | ١,٠٩٤        | ٢,٢٤٥        | ١,٩٠٤       | ١,١٣٤        | ١,٥٧٤        | مدفوعات عن الاستثمار         |
| ٢١٧          | ٨٨           | ١٩٧         | ٨٨           | ١٨٩          | ٨٠           | ١٨٤         | ٩٥           | ١٨٣          | ومنه : فوائد مدفوعة          |
| ٢٠٢          | ٣٦٥          | ٢٩٣         | ٣١٢          | ٥٢٢          | ٤٠٨          | ٥٠٤         | ٢٩٢          | ١٦٥          | المدفوعات الحكومية           |
| ٨٧٣          | ٩١٣          | ٧٠١         | ٩٠٢          | ٦٠٣          | ٧٣٢          | ٦٥٢         | ٩١٠          | ٥٩٣          | مدفوعات أخرى                 |
| ٢,٧٠٨-       | ٢,٨٠٢-       | ٢,٩٥٣-      | ٢,٦٩٢-       | ٤,١٣٠-       | ٥,٠٠٦-       | ٤,٠٠٨-      | ٣,٧٣١-       | ٣,٨٢٨-       | السلع والخدمات (صافى)        |
| ١,٧٩٠        | ١,٨٠٨        | ٢,٤٥٩       | ١,٩٠٣        | ٢,٨٠٧        | ٣,٢٩٥        | ٣,٢٠٥       | ٣,١٣٢        | ٢,٨٢٩        | التحويلات (صافى)             |
| ٨٣           | ٢٦           | ٦٥٥         | ٢٤٧          | ٩-           | ٦١           | ١٤٨         | ١٩           | ٥٤           | التحويلات الرسمية (صافى)     |
| ١,٧٠٧        | ١,٧٨٢        | ١,٨٠٤       | ١,٦٥٦        | ٢,٨١٦        | ٣,٢٣٤        | ٣,٠٥٧       | ٣,١١٣        | ٢,٧٧٥        | التحويلات الخاصة (صافى)      |
| ٩١٨-         | ٩٩٤-         | ٤٩٣-        | ٧٩٠-         | ١,٣٢٣-       | ١,٧١١-       | ٨٠٢-        | ٥٩٩-         | ٩٩٩-         | الميزان الجارى               |

المصدر: البنك المركزى المصرى.

\* مبدئى.

١ / يتضمن صادرات و واردات المناطق الحرة.

ملحوظة : بيانات التجارة فى هذا الجدول تم تجميعها من مصادر الجهاز المصرفى طبقاً للتدفقات النقدية. و قد تختلف هذه البيانات عن البيانات المجمعة لدى الجهاز المركزى للتعبئة العامة والإحصاء والمبنية على أساس التدفقات السلعية وفقاً لسجلات مصلحة الجمارك .

جدول (٤١): ميزان المدفوعات (تابع) - ميزان المعاملات الرأسمالية  
بيان ربع سنوى

(مليون دولار)

| ٢٠٠٩/٢٠٠٨    |              |             | * ٢٠١٠/٢٠٠٩  |              |              | * ٢٠١١/٢٠١٠ |              |              |
|--------------|--------------|-------------|--------------|--------------|--------------|-------------|--------------|--------------|
| الربع الثالث | الربع الرابع | الربع الاول | الربع الثانى | الربع الثالث | الربع الرابع | الربع الاول | الربع الثانى | الربع الثالث |
| ١٠,٠٢٦       | ٨٦٩          | ٢,٨٣٧       | ٤٤٩          | ١,٨٧٧        | ٣,١٦٢        | ١,٠٣٢       | ١,٧٨٥        | -٤,٥٩٤       |
| ٠,١          | -٢,٥         | -١٤,٠       | -٢,٤         | -٠,٤         | -١٩,٤        | -٧,٩        | -١١,٥        | -٤,٨         |
| ١٠,٠٢٦       | ٨٧٢          | ٢,٨٥١       | ٤٥٢          | ١,٨٧٧        | ٣,١٨٢        | ١,٠٤٠       | ١,٧٩٧        | -٤,٥٨٩       |
| -٧٥          | -٢٦١         | -٩٤         | -١٤١         | -٤١٣         | -٣٢٨         | -٢٨٤        | -١٥٠         | -٢٩٥         |
| ١,٢١١        | ٢,٨٧٥        | ١,٧٣١       | ٨٩٥          | ١,٧٠٦        | ٢,٤٢٦        | ١,٥٩٧       | ٦٥٦          | -١٦٤         |
| -١١          | -١٢٦         | -٤١         | -٨٩          | -٥٦٢         | ١٧٠          | -٥٨         | ٥            | -٦٠          |
| -١,٥٠٣       | -٣٢١         | ١,١٨٦       | ٣٧٨          | ٥,٥٤٨        | ٧٦٨          | ٥,٩٠٠       | -١,٣٢٩       | -٥,٥٤٠       |
| -٢٤٢         | -١٥٥         | -٨١         | -١١٢         | -٦٣          | ١,٦١٣        | ٧٢٣         | -١٠٠         | -٢٧٩         |
| -٦٤٨         | -١,٢٩٦       | ٦٩          | -٥٩٠         | -٤,٤٠١       | ١٤٥          | -٦,١١٥      | ٢,٦١٥        | ١,٤٦٩        |
| ٤٥٤          | ٥٦٤          | ٦٢٠         | ٩٦٨          | ٦٤٨          | ١١٥          | -١٦٤        | ٦٤١          | -٥٩          |
| ٢٧١          | ٦٢           | -٤٤٩        | -١١٠         | -٥٠١         | ٥٣٦          | -٦٣٠        | -١٣١         | -٦٣٠         |
| ٩١٠          | ٣٦٠          | ٢٢٢         | ١٠١          | ١٧٢          | ٧٣٤          | ١١٥         | ١٣٢          | ٩١           |
| -٦٣٩         | -٢٩٨         | -٦٧١        | -٢١١         | -٦٧٢         | -١٩٨         | -٧٤٥        | -٢٦٢         | -٧٢١         |
| ٣            | ١            | ٢١          | -٢٥          | -٧           | -٢٩          | -١١         | ١            | -٣٥          |
| ١١,٨         | ٣٢,٨         | ٣٢,١        | ٩,٩          | ٢,٦          | ٧,٢          | ١٣,٦        | ٣٠,٢         | ٢٠,٠         |
| -٩           | -٣٢          | -١١         | -٣٤          | -١٠          | -٣٦          | -٢٥         | -٢٩          | -٥٥          |
| ١٨١          | ٥٠١          | ١,٠٤٧       | ١,١٠٢        | ١,١٥٥        | -٣٩٢         | ٤٧٨         | ٧٧٠          | ٦٠٦          |
| -١,١٤٩       | -١,٤٥٠       | -١,٧٤٤      | -١,٥٣٦       | -٥,١٣٩       | -١,٢٥٠       | -٦,٥٥٨      | ١,٧٦٢        | ٢,٢٨١        |
| ٤٤           | -٢٩          | -٥          | -٨١          | ٥٣           | -٧           | -٢٢         | ٠,١          | -٥,٥         |
| -٧٤١         | -٢,٠٧٣       | -١,٢٦٢      | ١,٦٦٩        | -٣,٣٠٦       | ٨٢٦          | -٦,٣٢٤      | ٢,٥١٣        | ٢,٦٥٨        |
| -٤٥٣         | ٦٥٢          | -٤٧٧        | -٣,١٢٣       | -١,٨٨٦       | -٢,٠٦٩       | -٢١٢        | -٧٥٢         | -٣٧١         |
| ٤٦           | -٤٠٩         | ١,١٩٤       | -٢٢          | ٩١           | ١,٢٨٠        | ٦٠٦         | ٢١٣          | -٧٥٣         |
| -١٤          | -٠,٢         | ١,٢٠٤       | ٤            | -٢٧          | ٧            | ٠           | ٦            | -١٦          |
| ٦٠           | -٤٠٩         | -١٠         | -٢٦          | ١١٨          | ١,٢٧٣        | ٦٠٦         | ٢٠٦          | -٧٣٧         |
| ١٤٨          | -٩١١         | -٢٩٢        | ٩٤٠          | -٩٩          | -١,٢٠١       | -٢١٥        | -٦٣٠         | -٤٧٨         |
| ١٠,٧٩٦       | -١,٠٣٥       | ٢,٠٥٢       | ٦٠٠          | ٤٥٥          | ٢٥٠          | ١٥          | ٥٥٧          | -٦,٠٧١       |

المصدر: البنك المركزى المصرى.

\* مبدئى.

١/ تتضمن الإستثمارات الأجنبية المباشرة فى قطاع البترول منذ الربع الأول من ٢٠٠٥/٠٤.

٢/ بدءاً من نوفمبر ٢٠٠٣، قام البنك المركزى المصرى بتغيير التويب الخاص بالسندات الدولارية السيادية ( أصدرت فى يوليو ٢٠٠١ بقيمة ١,٥ مليار دولار) لتوضع تحت بند إستثمارات المحافظ فى مصر بدلاً من صافى الاقتراض كما كان متبع فى السابق. قيم السندات عاليه غير متضمنة تلك المملوكة من قبل المؤسسات المقيمة داخل مصر.

جدول (٤٢): مؤشرات قياس أداء معاملات القطاع الخارجى

| يوليو- مارس<br>*٢٠١١/٢٠١٠                 | يوليو- مارس<br>*٢٠١٠/٢٠٠٩ | ٢٠٠٩/٢٠٠٨ | ٢٠٠٨/٢٠٠٧ | ٢٠٠٧/٢٠٠٦ | ٢٠٠٦/٢٠٠٥ |                                                                                      |
|-------------------------------------------|---------------------------|-----------|-----------|-----------|-----------|--------------------------------------------------------------------------------------|
| <b>(مليون دولار)</b>                      |                           |           |           |           |           |                                                                                      |
| ٤٥,٣٣٧                                    | ٤١,٨٧٨                    | ٥٧,٨٩٩    | ٥٧,٢١٧    | ٦٥,٩٠٤    | ٤٩,٥٣٤    | ٤١,٤٤٠ المتحصلات الجارية (متضمنة التحويلات الرسمية)                                  |
| (٨,٣)                                     | (٥,١)-                    | (١,٢)     | (١٣,٢)-   | (٣٣,٠)    | (١٩,٥)    | (٢٠,٨)                                                                               |
| ٤٥,١١٦                                    | ٤٠,٩٨٥                    | ٥٦,٩٤٥    | ٥٦,٦٠٣    | ٦٤,٩٤٤    | ٤٨,٧٣٤    | ٤٠,٨٦٨ المتحصلات الجارية (بدون التحويلات الرسمية)                                    |
| (١٠,١)                                    | (٥,٨)-                    | (٠,٦)     | (١٢,٨)-   | (٣٣,٣)    | (١٩,٢)    | (٢٣,٠)                                                                               |
| ٤٧,٧٣٧                                    | ٤٤,٤٨٤                    | ٦٢,٢١٧    | ٦١,٦٤١    | ٦٥,٠١٦    | ٤٧,٢٦٥    | ٣٩,٦٨٨ المدفوعات الجارية                                                             |
| (٧,٣)                                     | (٦,٤)-                    | (٠,٩)     | (٥,٢)-    | (٣٧,٦)    | (١٩,١)    | (٢٦,٥)                                                                               |
| <b>(نسبة مئوية، إلا إذا ذكر خلاف ذلك)</b> |                           |           |           |           |           |                                                                                      |
| المتحصلات الجارية / المدفوعات الجارية     |                           |           |           |           |           |                                                                                      |
| ٩٤,٥                                      | ٩٢,١                      | ٩١,٥      | ٩١,٨      | ٩٩,٩      | ١٠٣,١     | ١٠٣,٠ بدون التحويلات الرسمية                                                         |
| ٩٥,٠                                      | ٩٤,١                      | ٩٣,١      | ٩٢,٨      | ١٠١,٤     | ١٠٤,٨     | ١٠٤,٤ شاملة التحويلات الرسمية                                                        |
| ٥٠,٧                                      | ٤٧,٨                      | ٤٨,٧      | ٥٠,٠      | ٥٥,٦      | ٥٧,٥      | ٦٠,٦ الصادرات السلعية / الواردات السلعية                                             |
| ٤١,٩                                      | ٤١,٤                      | ٤١,٩      | ٤٤,٥      | ٤٥,٢      | ٤٥,٢      | ٤٥,٢ الصادرات السلعية / المتحصلات الجارية (بدون التحويلات الرسمية)                   |
| ٢٣,٦                                      | ٢٤,٢                      | ٢٣,٩      | ٢٥,٠      | ٢٢,٩      | ٢٤,٤      | ٢٠,١ الصادرات غير البترولية / المتحصلات الجارية (بدون التحويلات الرسمية)             |
| ٧٨,٢                                      | ٧٩,٨                      | ٧٨,٧      | ٨١,٧      | ٨١,٢      | ٨١,٠      | ٧٦,٧ الواردات السلعية / المدفوعات الجارية                                            |
| ٧,٣                                       | ٨,٧                       | ٨,٦       | ٧,٥       | ٧,٩       | ٨,٩       | ٩,٠ نسبة تغطية الإحتياطي الدولى للواردات ( عدد الأشهر)                               |
| ١٦٥,٨                                     | ١٩٧,٦                     | ١٧٨,٢     | ٢١٠,٧     | ٢٢٢,٢     | ٢٢٨,٤     | ١٨٨,٦ المتحصلات الخدمية / المدفوعات الخدمية                                          |
| ١٩,٤                                      | ٢١,٣                      | ٢٠,٤      | ١٨,٥      | ١٦,٧      | ١٦,٨      | ١٧,٧ إيرادات السياحة / المتحصلات الجارية (بدون التحويلات الرسمية)                    |
| ٥٠,٦                                      | ٤٩,٢                      | ٤٩,٢      | ٤٤,١      | ٣٩,٨      | ٤٠,٠      | ٤١,٥ إيرادات السياحة / المتحصلات الخدمية                                             |
| ٥,١                                       | ٥,٠                       | ٤,١       | ٥,٢       | ٣,٨       | ٥,٩       | ٧,٣ خدمة الدين / المتحصلات الجارية (متضمنة التحويلات الرسمية) <sup>١/</sup>          |
| ٤,٥                                       | ٤,٥                       | ٦,٢       | ٧,٥       | ٩,١       | ٩,١       | ٧,٧ الصادرات غير البترولية (نسبة إلى الناتج المحلى الإجمالى) <sup>٢/</sup>           |
| ٧,٢                                       | ٨,١                       | ١٠,٨      | ١٢,٦      | ١٦,٧      | ١٥,٧      | ١٦,٢ إجمالى المتحصلات الخدمية (نسبة إلى الناتج المحلى الإجمالى) <sup>٢/</sup>        |
| ٣,٧                                       | ٤,٠                       | ٥,٣       | ٥,٥       | ٦,٧       | ٦,٣       | ٦,٧ ومنها : السياحة (نسبة إلى الناتج المحلى الإجمالى) <sup>٢/</sup>                  |
| ١,٠-                                      | ١,٢-                      | ٢,٠-      | ٢,٣-      | ٠,٥       | ١,٧       | ١,٦ ميزان المعاملات الجارية (نسبة إلى الناتج المحلى الإجمالى) <sup>٢/</sup>          |
| ٢,٣-                                      | ١,٤                       | ١,٥       | ١,٨-      | ٣,٣       | ٤,٠       | ٣,٠ ميزان المدفوعات (نسبة إلى الناتج المحلى الإجمالى) <sup>٢/</sup>                  |
| ٧٦,٨                                      | ٧٧,١                      | ٥٨,٢      | ٥٥,١      | ٥١,٤      | ٦٠,٤      | ٧١,٤ إجمالى الدين الخارجى / المتحصلات الجارية (متضمنة التحويلات الرسمية)             |
| ١,٢                                       | ١,٤                       | ١,١       | ١,٢       | ١,٢       | ١,٣       | ١,٤ مدفوعات الفوائد على الدين الخارجى / المتحصلات الجارية (متضمنة التحويلات الرسمية) |
| ٨٣٤,٧                                     | ٧٨٦,٧                     | ٦٩٤,٩     | ٦٤٠,٤     | ٨٤٨,٥     | ٨٨٠,٠     | ٧٤٠,٢ نسبة السيولة (%) <sup>٣/</sup>                                                 |

المصدر: البنك المركزى المصرى وحسابات وزارة المالية.

\* مبدئى.

( ) معدل النمو عن الفترة المقابلة فى العام السابق.

١/ تم تقدير قيمة خدمة الدين الخارجى من واقع بيانات ميزان المدفوعات.

٢/ قامت وزارة التنمية الاقتصادية بتقدير قيمة الناتج المحلى الإجمالى لعام ٢٠١١/٢٠١٠ بنحو ١٣٧٨ مليار جنيه ، مقارنة بناتج محلى إجمالى محقق قدره ١٢٠٦,٧ مليار جنيه فى عام ٢٠١٠/٢٠٠٩.

٣/ (الإحتياطي الدولى متضمن الذهب و أصول البنوك فى الخارج) / (خدمة الدين + الإلتزامات الخارجية السائلة).

جدول (٤٣): بيانات التجارة الخارجية - الميزان التجارى  
طبقاً للتصنيف الإقتصادي للأمم المتحدة (BEC)

(مليون جنيه)

| البند                            | ٢٠٠٦/٢٠٠٥ | ٢٠٠٧/٢٠٠٦ | ٢٠٠٨/٢٠٠٧ | ٢٠٠٩/٢٠٠٨ | ٢٠١٠/٢٠٠٩ | ٢٠١١/٢٠١٠ |
|----------------------------------|-----------|-----------|-----------|-----------|-----------|-----------|
| الميزان الكلى                    | ٩٧,٥١٥-   | ١٣٤,٦٥١-  | ١٧٢,٤٧٧-  | ١٨٧,٢٨٦-  | ١٦٩,٢٨٢-  | ١٨٣,٩٣٧-  |
|                                  | (٧٣,٩)    | (٣٨,١)    | (٢٨,١)    | (٨,٦)     | (٩,٦)-    | (٨,٧)     |
| ١١١ سلع غذائية أولية (للصناعة)   | ٧,٣٥٥-    | ٧,٨٢٦-    | ١٧,١٨٩-   | ١٥,٨٧٩-   | ١٧,٧٧٧-   | ٢٣,٨٧٨-   |
| ١١٢ سلع غذائية أولية (للاستهلاك) | ١,٧٥٩     | ١,١٢٩-    | ١,٩٤٩     | ٢٢٨       | ١,٠٤٠-    | ٨٤٣       |
| ١٢١ سلع غذائية مصنعة (للصناعة)   | ٤,٩٠٦-    | ٥,٧٣٣-    | ٧,٩٨٥-    | ٨,٤١٦-    | ٧,٠٥٣-    | ١١,٠٤٩-   |
| ١٢٢ سلع غذائية مصنعة (للاستهلاك) | ٢,٤٣٣-    | ٤,٥٠٩-    | ٤,٢٣٢-    | ٣,٩٣١-    | ٤,٨٥٥-    | ٨,٨٩١-    |
| ٢١ مستلزمات صناعية أولية         | ٨,٩٧٠-    | ٩,٣٨١-    | ١٥,٥٥١-   | ١٤,١١٤-   | ١٥,٧٢٧-   | ٢١,٩٨٠-   |
| ٢٢ مستلزمات صناعية مصنعة         | ٣٥,٢٦٩-   | ٤٥,٢٦٢-   | ٦٧,٦٠٠-   | ٦٢,٤٥٧-   | ٦٥,١٩٣-   | ٥٣,٩٢١-   |
| ٣١ وقود وزيوت (خام)              | ١,٥٦١-    | ٤٧٠-      | ١,١٣٣-    | ٥,٥٤٨-    | ٣,٧٥٧-    | ١٦,٥١١    |
| ٣٢ وقود مصنع و زيوت اخرى         | ١,٤٠٨-    | ٢,٢٠٢-    | ٤,٦١٣-    | ٢,٠٦٠-    | ٦,٦٦٥     | ٤,١٧٢     |
| ٤١ سلع رأسمالية عدا معدات النقل  | ١٣,٧٨٤-   | ٣٠,٢٣٤-   | ٢٢,٨٩٣-   | ٣٢,١٣٥-   | ١٦,٣٥٢-   | ٣٧,٥١٥-   |
| ٤٢ قطع غيار وأجزاء سلع رأسمالية  | ٨,٦٤٠-    | ٧,٠٧١-    | ٩,٠٠٠-    | ١١,٣٩٣-   | ١١,٢٩٢-   | ١٦,٢٦٢-   |
| ٥١ سيارات الركوب                 | ٤,٨٩٩-    | ٦,٣١٥-    | ٧,٨٧٠-    | ٧,٥٤٣-    | ٧,٤٦٨-    | ٧,٣٢٣-    |
| ٥٢ سيارات اخرى                   | ٤,٠١٥-    | ٤,٩٢٧-    | ٦,١٠١-    | ٥,٢٢٧-    | ٦,٢٣٥-    | ٧,٥٥٥-    |
| ٥٣ قطع غيار وأجزاء لوسائل النقل  | ٤,٦٧٧-    | ٦,١٧٩-    | ٧,٦١٩-    | ٦,٥٤٦-    | ٧,٢٠٦-    | ١٢,٥٢٦-   |
| ٦١ سلع إستهلاكية معمرة           | ٩٨-       | ١,١٥٧-    | ٥٠-       | ٩,٦٦٦-    | ٤,٧٨١-    | ١,٠٨٤-    |
| ٦٢ سلع إستهلاكية نصف معمرة       | ٤٨٦       | ٥١٥       | ٣٢٧       | ٢,٩٦٩     | ٩١٠-      | ١,٠٣١     |
| ٦٣ سلع إستهلاكية غير معمرة       | ٢,٣٩٧-    | ٢,٧٥٧-    | ٣,٧٤٦-    | ٥,٧٤٨-    | ٦,٢٦٨-    | ٤,٤٣٨-    |
| ٧ أخرى                           | ٦٥٢       | ١٤-       | ٨٢٨       | ١٨٢       | ٣٤-       | ٧٤-       |

المصدر: وزارة المالية - مصلحة الجمارك.

( ) معدل النمو السنوى.

\* بيان مبدئى.

جدول (٤٤): بيانات التجارة الخارجية - الصادرات  
طبقاً للتصنيف الإقتصادي للأمم المتحدة (BEC)

| (مليون جنيه) |           |           |           |           |           |     | البند                        |
|--------------|-----------|-----------|-----------|-----------|-----------|-----|------------------------------|
| ٢٠١١/٢٠١٠    | ٢٠١٠/٢٠٠٩ | ٢٠٠٩/٢٠٠٨ | ٢٠٠٨/٢٠٠٧ | ٢٠٠٧/٢٠٠٦ | ٢٠٠٦/٢٠٠٥ |     |                              |
| ١٤٣,٠٨٩      | ٦٩,٦٤٨    | ٦٠,٤١٨    | ٥٦,٦٣٠    | ٥٢,٨٤١    | ٤٥,٦٣٤    |     | إجمالي الصادرات              |
| (١٠٥,٤)      | (١٥,٣)    | (٦,٧)     | (٧,٢)     | (١٥,٨)    | (٥٥,١)    |     |                              |
| ٧٥٠          | ٢٧٥       | ٢١٤       | ٢٥١       | ١٧٢       | ٢٠٣       | ١١١ | سلع غذائية أولية (للصناعة)   |
| ٧,٤٤٤        | ١,٧٣٠     | ٢,٤٠٩     | ٥,٣٧٩     | ١,٨٩٣     | ٤,٣٣٥     | ١١٢ | سلع غذائية أولية (للاستهلاك) |
| ١,٥٥٠        | ٤٢٢       | ٢٣٥       | ٢٣٠       | ٣٨٤       | ١٨٥       | ١٢١ | سلع غذائية مصنعة (للصناعة)   |
| ٦,٤١٩        | ٢,٩٧٠     | ٤,٠٠٠     | ٢,٩١١     | ٣,٦٠١     | ٢,٣٤٥     | ١٢٢ | سلع غذائية مصنعة (للاستهلاك) |
| ٧,٠١٣        | ١,٧٩٠     | ٣,٤٠٢     | ١,٦٠٢     | ٢,٤٤٥     | ١,٢٩١     | ٢١  | مستلزمات صناعية أولية        |
| ٥٣,٥٥٠       | ٢٦,٣١٤    | ٢٦,٨٤٨    | ٢٢,١٦٧    | ٢٢,٣٩٩    | ١٧,٨٦٣    | ٢٢  | مستلزمات صناعية مصنعة        |
| ٢٠,١٨١       | ٦,٦٩٩     | ٢٧٩       | ٦,٥٩٨     | ٥,٢٨٩     | ٥,٣١٧     | ٣١  | وقود وزيوت (خام)             |
| ٢٠,٤٥٠       | ٩,٥٥٥     | ١٠,٢١١    | ٧,٤٣٩     | ٩,٧٢٧     | ٥,٩٩٤     | ٣٢  | وقود مصنع و زيوت اخرى        |
| ٢,٦٥٠        | ١٣,٢٧٣    | ٢,٤٥٨     | ١,٣٨٧     | ٢٦٩       | ١,١١٨     | ٤١  | سلع رأسمالية عدا معدات النقل |
| ٨٢٥          | ٤٥٣       | ١٩٤       | ٤٥٤       | ٤٢٩       | ٣٦٦       | ٤٢  | قطع غيار وأجزاء سلع رأسمالية |
| ٢٥٠          | ١٨٨       | ٣٦        | ٢٦        | ٤٢        | ٢١        | ٥١  | سيارات الركوب                |
| ١,٥٠٠        | ١٥٢       | ١,٣٢٨     | ٢٢٧       | ٤٩        | ١٨٣       | ٥٢  | سيارات اخرى                  |
| ١,١١٩        | ٥٣٣       | ١٥٧       | ١٠٤       | ١١٨       | ٨٤        | ٥٣  | قطع غيار وأجزاء لوسائل النقل |
| ٣,٥٣٨        | ٢٦٩       | ٥٢٢       | ٢,٣٦٦     | ١,٠١٧     | ١,٩٠٦     | ٦١  | سلع إستهلاكية معمرة          |
| ٨,١٢٥        | ٢,٥١٧     | ٥,٩١٢     | ٣,٢٧٢     | ٣,٣٥٩     | ٢,٦٣٦     | ٦٢  | سلع إستهلاكية نصف معمرة      |
| ٧,٦١٩        | ٢,٤٩٧     | ٢,٠٢٠     | ١,٣٣١     | ١,٦٤٦     | ١,٠٧٢     | ٦٣  | سلع إستهلاكية غير معمرة      |
| ١٠٨,٠        | ١١,٠      | ١٩٣,٠     | ٨٨٥,٧     | ١,١       | ٧١٤       | ٧   | أخرى                         |

المصدر: وزارة المالية - مصلحة الجمارك.

( ) معدل النمو عن الفترة المقابلة في العام السابق.

\* بيان مبدئي



جدول (٤٥): بيانات التجارة الخارجية - الواردات  
طبقاً للتصنيف الإقتصادي للأمم المتحدة (BEC)

(مليون جنيه)

| البند                            | ٢٠٠٦/٢٠٠٥ | ٢٠٠٧/٢٠٠٦ | ٢٠٠٨/٢٠٠٧ | ٢٠٠٩/٢٠٠٨ | *٢٠١٠/٢٠٠٩ | *٢٠١١/٢٠١٠ |
|----------------------------------|-----------|-----------|-----------|-----------|------------|------------|
| إجمالي الواردات                  | ١٤٣,١٥٠   | ١٨٧,٤٩٢   | ٢٢٩,١٠٧   | ٢٤٧,٧٠٤   | ٢٣٨,٩٣٠    | ٣٢٧,٠٢٦    |
|                                  | (٦٧,٥)    | (٣١,٠)    | (٢٢,٢)    | (٨,١)     | (٣,٥)-     | (٣٦,٩)     |
| ١١١ سلع غذائية أولية (للصناعة)   | ٧,٥٥٨     | ٧,٩٩٨     | ١٧,٤٤٠    | ١٦,٠٩٣    | ١٨,٠٥٢     | ٢٤,٦٢٨     |
| ١١٢ سلع غذائية أولية (للإستهلاك) | ٢,٥٧٦     | ٣,٠٢٢     | ٣,٤٣١     | ٢,١٨١     | ٢,٧٧٠      | ٦,٦٠٠      |
| ١٢١ سلع غذائية مصنعة (للصناعة)   | ٥,٠٩٢     | ٦,١١٨     | ٨,٢١٥     | ٨,٦٥١     | ٧,٤٧٥      | ١٢,٥٩٩     |
| ١٢٢ سلع غذائية مصنعة (للإستهلاك) | ٤,٧٧٨     | ٨,١١١     | ٧,١٤٣     | ٧,٩٣١     | ٧,٨٢٥      | ١٥,٣١٠     |
| ٢١ مستلزمات صناعية أولية         | ١٠,٢٦١    | ١١,٨٢٦    | ١٧,١٥٢    | ١٧,٥١٦    | ١٧,٥١٧     | ٢٨,٩٩٢     |
| ٢٢ مستلزمات صناعية مصنعة         | ٥٣,١٣٢    | ٦٧,٦٦٢    | ٨٩,٧٦٧    | ٨٩,٣٠٤    | ٩١,٥٠٧     | ١٠٧,٤٧١    |
| ٣١ وقود وزيوت (خام)              | ٦,٨٧٨     | ٥,٧٥٨     | ٧,٧٣١     | ٥,٨٢٨     | ١٠,٤٥٦     | ٣,٦٧٠      |
| ٣٢ وقود مصنع و زيوت اخرى         | ٧,٤٠٢     | ١١,٩٢٩    | ١٢,٠٥١    | ١٢,٢٧١    | ٢,٨٩٠      | ١٦,٢٧٨     |
| ٤١ سلع رأسمالية عدا معدات النقل  | ١٤,٩٠٢    | ٣٠,٥٠٢    | ٢٤,٢٨٠    | ٣٤,٥٩٤    | ٢٩,٦٢٥     | ٤٠,١٦٥     |
| ٤٢ قطع غيار وأجزاء سلع رأسمالية  | ٩,٠٠٦     | ٧,٥٠٠     | ٩,٤٥٤     | ١١,٥٨٨    | ١١,٧٤٥     | ١٧,٠٨٧     |
| ٥١ سيارات الركوب                 | ٤,٩١٩     | ٦,٣٥٧     | ٧,٨٩٦     | ٧,٥٨٠     | ٧,٦٥٦      | ٧,٥٧٣      |
| ٥٢ سيارات اخرى                   | ٤,١٩٨     | ٤,٩٧٦     | ٦,٣٢٨     | ٦,٥٥٥     | ٦,٣٨٧      | ٩,٠٥٥      |
| ٥٣ قطع غيار وأجزاء لوسائل النقل  | ٤,٧٦١     | ٦,٢٩٧     | ٧,٧٢٣     | ٦,٧٠٣     | ٧,٧٣٩      | ١٣,٦٤٥     |
| ٦١ سلع إستهلاكية معمرة           | ٢,٠٠٤     | ٢,١٧٤     | ٢,٤١٦     | ١٠,١٨٨    | ٥,٠٥٠      | ٤,٦٢١      |
| ٦٢ سلع إستهلاكية نصف معمرة       | ٢,١٥٠     | ٢,٨٤٤     | ٢,٩٤٥     | ٢,٩٤٣     | ٣,٤٢٧      | ٧,٠٩٤      |
| ٦٣ سلع إستهلاكية غير معمرة       | ٣,٤٧٠     | ٤,٤٠٣     | ٥,٠٧٦     | ٧,٧٦٨     | ٨,٧٦٥      | ١٢,٠٥٧     |
| ٧ أخرى                           | ٦٢        | ١٥        | ٥٨        | ١١        | ٤٥         | ١٨٢        |

المصدر: وزارة المالية - مصلحة الجمارك.  
( ) معدل النمو عن الفترة المقابلة في العام السابق.  
\*بيان مبدئي.

جدول (٤٦): حصيلة الصادرات البترولية

| يوليو- مارس<br>*٢٠١١/٢٠١٠ | ٢٠١٠/٢٠٠٩ | ٢٠٠٩/٢٠٠٨ | ٢٠٠٨/٢٠٠٧ | ٢٠٠٧/٢٠٠٦ | ٢٠٠٦/٢٠٠٥ | (مليون دولار)             |
|---------------------------|-----------|-----------|-----------|-----------|-----------|---------------------------|
| ٨,٢٦٢                     | ١٠,٢٥٩    | ١١,٠٠٥    | ١٤,٤٧٣    | ١٠,١٠٨    | ١٠,٢٢٢    | إجمالي الصادرات البترولية |
| ٣,٤٥١                     | ٤,٤٧٥     | ٤,٠٠٤     | ٤,٩١١     | ٣,١٢٨     | ٣,٢١٤     | البترول الخام             |
| ٤,٨١١                     | ٥,٧٨٤     | ٧,٠٠٠     | ٩,٥٦٢     | ٦,٩٨٠     | ٧,٠٠٩     | منتجات بترولية            |

المصدر: البنك المركزى المصرى  
\* بيان مبدئى.

جدول (٤٧): أهم مؤشرات قطاع السياحة

| يوليو- مايو<br>*٢٠١١/٢٠١٠ | ٢٠١٠/٢٠٠٩ | ٢٠٠٩/٢٠٠٨ | ٢٠٠٨/٢٠٠٧ | ٢٠٠٧/٢٠٠٦ | ٢٠٠٦/٢٠٠٥ |                                                                   |
|---------------------------|-----------|-----------|-----------|-----------|-----------|-------------------------------------------------------------------|
| ١١,١٩٩                    | ١٣,٧٥٨    | ١٢,٢٩٣    | ١٢,٢٩٤    | ٩,٧٨٨     | ٨,٦٩٣     | عدد السياح الوافدين (بالألف سائح)                                 |
| ١١٦,٨١٣                   | ١٣٦,٣٧٠   | ١٢٣,٣٨٣   | ١٢٧,٣٧١   | ٩٦,٢٧٠    | ٨٥,١١٣    | عدد الليالى السياحية (بالألف ليلة)                                |
| ١٠,٤                      | ٩,٩       | ١٠,٠      | ١٠,٤      | ٩,٨       | ١٠,٤      | متوسط عدد الليالى السياحية (للسائح)                               |
| ١/ ٨,٧٣٥                  | ١١,٥٩١    | ١٠,٤٨٨    | ١٠,٨٢٧    | ٨,١٨٣     | ٧,٢٣٥     | الدخل من السياحة (مليون دولار)                                    |
| ٧٥                        | ٨٥        | ٨٥        | ٨٥        | ٨٥        | ٨٥        | الدخل من السياحة موزعاً على عدد الليالى السياحية (دولار لكل ليلة) |

المصدر: وزارة السياحة.  
\* بيان مبدئى.  
١/ يعكس الفترة يوليو - مارس ٢٠١١/٢٠١٠.

جدول (٤٨): حركة الملاحة فى قناة السويس

| ٢٠١١/٢٠١٠ | ٢٠١٠/٢٠٠٩ | ٢٠٠٩/٢٠٠٨ | ٢٠٠٨/٢٠٠٧ | ٢٠٠٧/٢٠٠٦ | ٢٠٠٦/٢٠٠٥ |                                     |
|-----------|-----------|-----------|-----------|-----------|-----------|-------------------------------------|
| ١٨,٠٥٠    | ١٧,٥٠٤    | ١٩,٣٥٤    | ٢١,٠٨٠    | ١٩,٤١٩    | ١٨,٤٧٦    | إجمالي عدد السفن <sup>١/</sup>      |
| ٨٩٧       | ٧٨٧       | ٨١١       | ٨٩١       | ٧٩٣       | ٧٠٢       | صافى حمولة السفن العابرة (مليون طن) |
| ٢/ ٣,٧٣٧  | ٤,٥١٧     | ٤,٧٢١     | ٥,١٥٥     | ٤,١٧٠     | ٣,٥٥٩     | إجمالي الحصيلة (مليون دولار)        |

المصدر: البنك المركزى المصرى وهيئة قناة السويس.  
\* مبدئى .  
١/ تشمل حاويات البترول والسفن الأخرى.  
٢/ يعكس الفترة يوليو - مارس ٢٠١١/٢٠١٠.

جدول (٤٩): الصادرات حسب التوزيع الجغرافى

| يوليو- مارس<br>*٢٠١١/٢٠١٠ | ٢٠١٠/٢٠٠٩ | ٢٠٠٩/٢٠٠٨ | ٢٠٠٨/٢٠٠٧ | ٢٠٠٧/٢٠٠٦ | ٢٠٠٦/٢٠٠٥ | (مليون دولار)                 |
|---------------------------|-----------|-----------|-----------|-----------|-----------|-------------------------------|
| ١٨,٩١١                    | ٢٣,٨٧٣    | ٢٥,١٦٩    | ٢٩,٣٥٦    | ٢٢,٠١٨    | ١٨,٤٥٥    | جملة الصادرات                 |
| ٧,٧٢٧                     | ٨,٤٨٠     | ٨,٥٤٤     | ٩,٨٠٨     | ٧,٤٤٠     | ٦,٩٤٨     | الإتحاد الأوروبى              |
| ١,١٤٥                     | ١,٠٧٣     | ٨٩٩       | ١,٣٤٣     | ١,٠٤٩     | ٩٦٥       | الدول الأوروبية الأخرى        |
| ٢,٧١٢                     | ٤,٤٠٩     | ٦,٤٢٢     | ٩,٢٧٩     | ٦,٨٥٠     | ٥,٦٤٤     | الولايات المتحدة الأمريكية    |
| ٣,٤٨٦                     | ٤,٧٦١     | ٣,٨٥٢     | ٣,١٥٦     | ٢,٧٣٠     | ٢,١٢٥     | الدول العربية                 |
| ٢,٨٧٥                     | ٣,٤٠٠     | ٣,١٤٤     | ٤,٣٦٤     | ٢,٩٦٩     | ٢,٠٩٤     | الدول الآسيوية (غير العربية)  |
| ٤٢٩                       | ٣٨١       | ٦٤٠       | ٧٨٦       | ٣٢٨       | ٢٥١       | الدول الأفريقية (غير العربية) |
| ١١                        | ١٨        | ١٤        | ٢١        | ٦٤        | ١٧        | استراليا                      |
| ٥٢٦                       | ١,٣٥١     | ١,٦٥٤     | ٥٩٧       | ٥٨٨       | ٤١١       | دول ومناطق أخرى               |

المصدر: البنك المركزى المصرى.  
\* بيان مبدئى.