

القسم الثامن

معاملات القطاع الخارجى

ميزان المدفوعات - ميزان المعاملات الجارية (بيان سنوى)-----	٦٥	جدول (٣٨)
ميزان المدفوعات - ميزان المعاملات الرأسمالية (بيان سنوى)-----	٦٦	جدول (٣٩)
ميزان المدفوعات - ميزان المعاملات الجارية (بيان ربع سنوى)-----	٦٧	جدول (٤٠)
ميزان المدفوعات - ميزان المعاملات الرأسمالية (بيان ربع سنوى)-----	٦٨	جدول (٤١)
مؤشرات قياس أداء معاملات القطاع الخارجى-----	٦٩	جدول (٤٢)
بيانات التجارة الخارجية : الميزان التجارى طبقاً للتصنيف الوظيفى للأمم المتحدة-----	٧٠	جدول (٤٣)
بيانات التجارة الخارجية : الصادرات طبقاً للتصنيف الوظيفى للأمم المتحدة-----	٧١	جدول (٤٤)
بيانات التجارة الخارجية : الواردات طبقاً للتصنيف الوظيفى للأمم المتحدة-----	٧٢	جدول (٤٥)
حصيلة الصادرات البترولية-----	٧٣	جدول (٤٦)
أهم مؤشرات قطاع السياحة-----	٧٣	جدول (٤٧)
حركة الملاحة فى قناة السويس-----	٧٣	جدول (٤٨)
الصادرات حسب التوزيع الجغرافى-----	٧٣	جدول (٤٩)

جدول (٣٨): ميزان المدفوعات - ميزان المعاملات الجارية
بيان سنوى

(مليون دولار)							
يوليو- مارس * ٢٠١١/٢٠١٠	يوليو- مارس * ٢٠١٠/٢٠٠٩	٢٠١٠/٢٠٠٩ *	٢٠٠٩/٢٠٠٨	٢٠٠٨/٢٠٠٧	٢٠٠٧/٢٠٠٦	٢٠٠٦/٢٠٠٥	
١٨,٤١٥-	١٨,٥٣٧-	٢٥,١٢٠-	٢٥,١٧٣-	٢٣,٤١٥-	١٦,٢٩١-	١١,٩٨٦-	الميزان التجارى ^{١/}
١٨,٩١١	١٦,٩٦٧	٢٣,٨٧٣	٢٥,١٦٩	٢٩,٣٥٦	٢٢,٠١٨	١٨,٤٥٥	الصادرات
٨,٢٦٢	٧,٠٥٠	١٠,٢٥٩	١١,٠٠٥	١٤,٤٧٣	١٠,١٠٨	١٠,٢٢٢	بترولى
١٠,٦٤٩	٩,٩١٧	١٣,٦١٥	١٤,١٦٤	١٤,٨٨٣	١١,٩١٠	٨,٢٣٣	غير بترولى
٣٧,٣٢٦-	٣٥,٥٠٤-	٤٨,٩٩٣-	٥٠,٣٤٢-	٥٢,٧٧١-	٣٨,٣٠٨-	٣٠,٤٤١-	الواردات
٤,١٣٦-	٣,٢٦٣-	٥,١٦١-	٧,٠٣٢-	٩,٥٦١-	٤,١٢٨-	٥,٣٥٩-	بترولى
٣٣,١٩٠-	٣٢,٢٤١-	٤٣,٨٣٢-	٤٣,٣١٠-	٤٣,٢١٠-	٣٤,١٨٠-	٢٥,٠٨٢-	غير بترولى
٦,٨٤٩	٨,٧٦٢	١٠,٣٣٩	١٢,٥٠٢	١٤,٩٦٦	١١,٤٩٨	٨,١٩١	الخدمات (صافى)
١٧,٢٦٠	١٧,٧٤٢	٢٣,٥٦٣	٢٣,٨٠١	٢٧,٢١١	٢٠,٤٥٦	١٧,٤٣٨	المتحصلات
٦,٠١٨	٥,٢٣٠	٧,٢١٧	٧,٤٨١	٧,٥٦٠	٦,٣٧١	٤,٩٤٧	النقل
٣,٧٣٧	٣,٢٦٦	٤,٥١٧	٤,٧٢١	٥,١٥٥	٤,١٧٠	٣,٥٥٩	ومنه: قناة السويس
٨,٧٣٥	٨,٧٢٣	١١,٥٩١	١٠,٤٨٨	١٠,٨٢٧	٨,١٨٣	٧,٢٣٥	السياحة والسفر
٢٩٦	٦٦٢	٨٢٩	١,٩٣٧	٣,٢٨٩	٣,٠٤٥	٢,٠٠٢	دخل الاستثمار
٩٠	١٣٧	٢١٨	٢٥٣	١٨٨	٢٥٤	٣٥٨	خدمات حكومية
٢,١٢١	٢,٩٩١	٣,٧٠٨	٣,٦٤٣	٥,٣٤٧	٢,٦٠٣	٢,٨٩٦	متحصلات أخرى
١٠,٤١١	٨,٩٨٠	١٣,٢٢٤	١١,٢٩٩	١٢,٢٤٥	٨,٩٥٧	٩,٢٤٧	المدفوعات
١,٠٦٣	٩٢٠	١,٢٣٠	١,٤٩٢	١,٦٢٠	١,٢٧٣	١,٢١٥	النقل
١,٦٢٠	١,٧٧٨	٢,٣٢٨	٢,٧٣٩	٢,٨٩٥	١,٩١٨	١,٦٢٠	السياحة والسفر
٤,٦١٢	٢,٩٤٩	٥,١٩٤	١,٧٨٣	١,٩٣٠	١,٨٦٨	١,٤٧١	مدفوعات عن الاستثمار
٤٦٣	٤٧٤	٥٥٤	٦٢١	٦٧٥	٦٠٨	٥٨٧	ومنه: فوائد مدفوعة
٩٦١	١,١٢٦	١,٥٣٥	١,١٨٢	١,٣١٤	١,١٩٦	١,٣٢٠	المدفوعات الحكومية
٢,١٥٥	٢,٢٠٦	٢,٩٣٩	٤,١٠٢	٤,٤٨٦	٢,٧٠٣	٣,٦٢٢	مدفوعات أخرى
١١,٥٦٦-	٩,٧٧٥-	١٤,٧٨١-	١٢,٦٧١-	٨,٤٤٩-	٤,٧٩٢-	٣,٧٩٥-	السلع والخدمات (صافى)
٩,١٦٦	٧,١٦٩	١٠,٤٦٣	٨,٢٤٧	٩,٣٣٨	٧,٠٦١	٥,٥٤٧	التحويلات (صافى)
٢٢١	٨٩٣	٩٥٤	٦١٤	٩٦١	٨٠٠	٥٧٢	التحويلات الرسمية (صافى)
٨,٩٤٥	٦,٢٧٦	٩,٥٠٩	٧,٦٣٢	٨,٣٧٧	٦,٢٦١	٤,٩٧٥	التحويلات الخاصة (صافى)
٢,٤٠٠-	٢,٦٠٦-	٤,٣١٨-	٤,٤٢٤-	٨٨٨	٢,٢٦٩	١,٧٥٢	الميزان الجارى

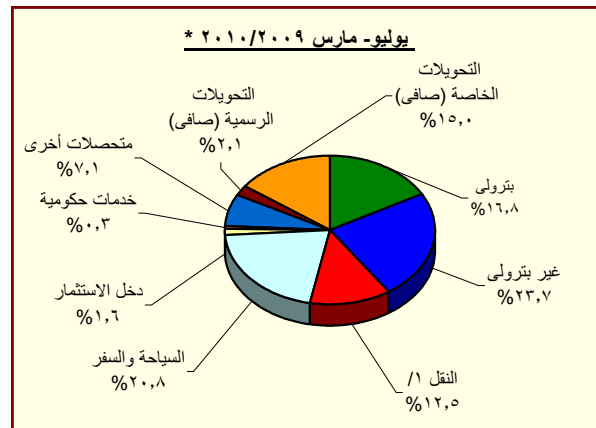
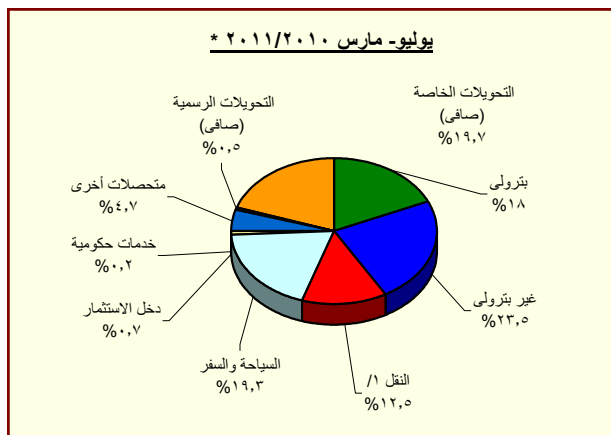
المصدر: البنك المركزى المصرى.

* مبدئى.

١/ يتضمن صادرات و واردات المناطق الحرة.

ملحوظة: بيانات التجارة فى هذا الجدول تم تجميعها من مصادر الجهاز المصرفى طبقاً للتدفقات النقدية. و قد تختلف هذه البيانات عن البيانات المجمعة لدى الجهاز المركزى للتعبئة العامة والإحصاء والمبنية على أساس التدفقات السلعية وفقاً لسجلات مصلحة الجمارك .

شكل (٢٣): توزيع متحصلات ميزان المعاملات الجارية



المصدر: البنك المركزى المصرى.

* مبدئى.

١/ يتضمن متحصلات قناة السويس.

جدول (٣٩): ميزان المدفوعات (تابع) - ميزان المعاملات الرأسمالية
بيان سنوى

(مليون دولار)

يوليو- مارس ٢٠١١/٢٠١٠	يوليو- مارس ٢٠١٠/٢٠٠٩	٢٠١٠/٢٠٠٩	٢٠٠٩/٢٠٠٨	٢٠٠٨/٢٠٠٧	٢٠٠٧/٢٠٠٦	٢٠٠٦/٢٠٠٥	
١,٧٧٦-	٥,١٦٣	٨,٣٢٥	٢,٢٨٥	٧,٥٥٨	٨٥٣	٣,٥١١	ميزان المعاملات الرأسمالية
٢٤-	١٧-	٣٦-	٣-	٢	٣٩-	٣٨-	الحساب الرأسمالى
١,٧٥٢-	٥,١٨٠	٨,٣٦٢	٢,٢٨٧	٧,٥٥٥	٨٩٢	٣,٥٤٩	الحساب المالى
٧٢٩-	٦٤٩-	٩٧٧-	١,٣٤١-	١,١١٣-	٥٣٦-	١٤٥-	تدفقات الاستثمار فى الخارج
٢,٠٩٠	٤,٣٣٢	٦,٧٥٨	٨,١١٣	١٣,٢٣٧	١١,٠٥٣	٦,١١١	تدفقات الاستثمارات المباشرة فى مصر (صافى) ^{١/}
١١٣-	٦٩٣-	٥٢٢-	٤١١-	٩٦٠-	٥٥٨-	٧٢٩-	استثمارات محفظة الأوراق المالية للخارج
٩٦٩-	٧,١١١	٧,٨٧٩	٩,٢١١-	١,٣٧٤-	٩٣٧-	٢,٧٦٤	صافى تدفقات محفظة الأوراق المالية فى مصر ^{٢/}
٣٤٤	٢٥٦-	١,٣٥٧	١,٠١٣-	٧٧٥	٥٥١-	٢,٦٩٠	و منها السندات ^{٣/}
٢,٠٣١-	٤,٩٢٢-	٤,٧٧٧-	٥,١٣٦	٢,٢٣٦-	٨,١٣١-	٤,٤٥٢-	صافى الاستثمارات الأخرى
٤١٩	٢,٢٣٥	٢,٣٥٠	١,٢٥٢	١,١٧٨	٢,٠٣٩	١,٤٢٦	صافى الاقتراض
١,٣٩٠-	١,٠٥٩-	٥٢٣-	١٢٢	٦٥٨-	٢٣٤-	٩٢٨-	القروض المتوسطة وطويلة الأجل
٣٣٨	٤٩٥	١,٢٢٩	٢,٠١٠	١,٠٠٩	١,٧٨٠	٧٩٦	المستخدم
١,٧٢٨-	١,٥٥٣-	١,٧٥٢-	١,٨٨٩-	١,٦٦٦-	٢,٠١٥-	١,٧٢٣-	السداد
٤٥-	١١-	٤٠-	٤٢٩-	١٤٤-	١٩٢-	١٠١-	تسهيلات موردين ومشتريين متوسطة الأجل
٦٤	٤٥	٥٢	٦٠	٢٠	٨٩	٦٢٥	المستخدم
١٠٩-	٥٥-	٩٢-	٤٨٩-	١٦٤-	٢٨١-	٧٢٧-	السداد
١,٨٥٤	٣,٣٠٤	٢,٩١٣	١,٥٥٩	١,٩٧٩	٢,٤٦٥	٢,٤٥٥	صافى تسهيلات موردين ومشتريين قصيرة الأجل
٢,٥١٥-	٨,٤١٩-	٩,٦٦٩-	٣,٧٤٤	٤,٤٠٣-	١٠,٩٤٢-	٥,١٠٣-	أصول أخرى
٢٧-	٣٤-	٤١-	٤٩	٤٨-	٢١٥-	٣	البنك المركزى المصرى
١,١٥٣-	٢,٨٩٩-	٢,٠٧٣-	٨,٣١٤	٢,٤٨٦-	٩,٩٠١-	٤,١٩٨-	البنوك الأخرى
١,٣٣٥-	٥,٤٨٧-	٧,٥٥٥-	٤,٦١٩-	١,٨٦٨-	٨٢٦-	٩٠٨-	أخرى
٦٥	١,٢٦٢	٢,٥٤٢	١٤٠	٩٨٩	٧٧١	٧٧٥-	خصوم أخرى
١٠-	١,١٨٠	١,١٨٧	٦	٠	١٦	٢	البنك المركزى المصرى
٧٥	٨٢	١,٣٥٥	١٣٤	٩٨٩	٧٥٥	٧٧٧-	البنوك الأخرى
١,٣٢٣-	٥٤٩	٦٥٢-	١,٢٣٨-	٣,٠٢٥-	٢,١٦٠	٢,٠١٠-	السهو والخطأ (صافى)
٥,٤٩٩-	٣,١٠٦	٣,٣٥٦	٣,٣٧٨-	٥,٤٢٠	٥,٢٨٢	٣,٢٥٣	الميزان الكلى

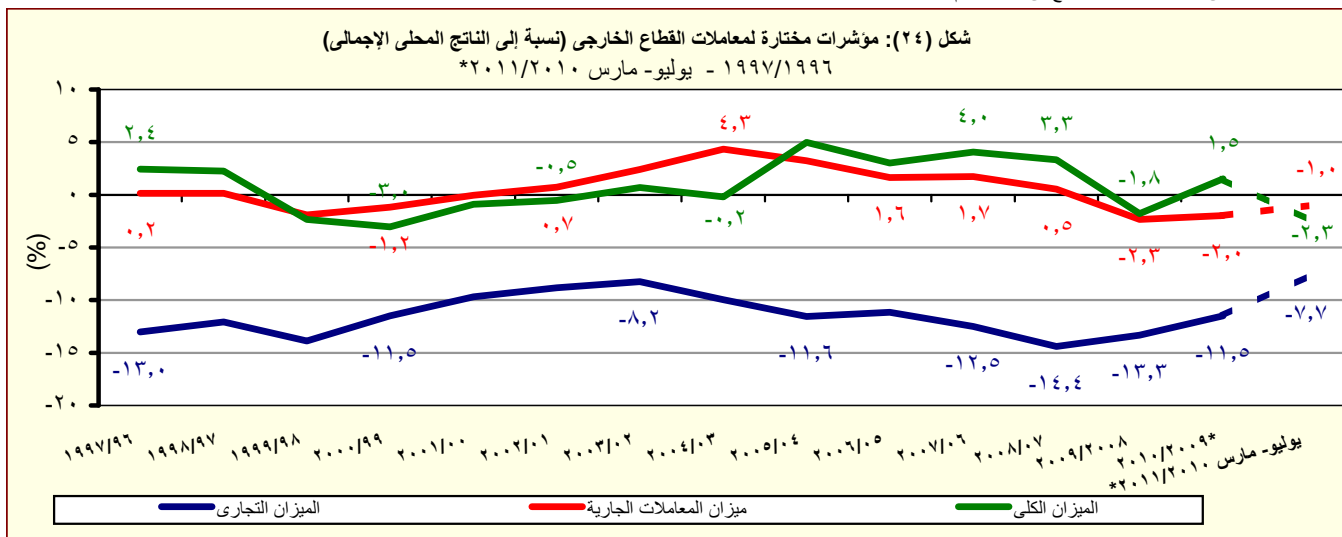
المصدر: البنك المركزى المصرى.

* مبدئى.

١/ تتضمن استثمارات أجنبية مباشرة فى قطاع البترول منذ الربع الأول من العام المالى ٢٠٠٥/٠٤.

٢/ تتضمن ٢٠٠٨/٠٧ سندات بالجنهه المصرى (تدفقات للداخل)، و صافى تعاملات الأجانب فى أذون الخزانة المصرى (تدفقات للداخل)، بالإضافة إلى صافى تعاملات الأجانب فى شهادات الإيداع المصرى (تدفقات للخارج).

٣/ بدءاً من نوفمبر ٢٠٠٣، قام البنك المركزى المصرى بتغيير التويوب الخاص بالسندات الدولارية السيادية (أصدرت فى يوليو ٢٠٠١ بقيمة ١,٥ مليار دولار) لتوضع تحت بند صافى إستثمارات المحافظ فى مصر بدلاً من صافى الاقتراض كما كان متبع فى السابق. قيم السندات عاليه غير متضمنة تلك المملوكة من قبل المؤسسات المقيمة داخل مصر.



المصدر: البنك المركزى المصرى.

* مبدئى.

جدول (٤٠): ميزان المدفوعات - ميزان المعاملات الجارية

بيان ربع سنوى

(مليون دولار)

٢٠١١/٢٠١٠ *			٢٠١٠/٢٠٠٩ *			٢٠٠٩/٢٠٠٨			
الربع الثالث	الربع الثانى	الربع الاول	الربع الرابع	الربع الثالث	الربع الثانى	الربع الاول	الربع الرابع	الربع الثالث	
٥,٠٩٣-	٦,٦٩٢-	٦,٦٣٠-	٦,٥٨٣-	٦,٦٠٨-	٥,٦٧٥-	٦,٢٥٤-	٥,٦٨٠-	٤,٨٦٦-	الميزان التجارى ^{١/}
٦,٢٤٣	٦,٥٦٦	٦,١٠٢	٦,٩٠٦	٥,٤٥٠	٦,١٢٦	٥,٣٩٠	٥,٩١٥	٥,٦٥٨	الصادرات
٢,٨٣٢	٢,٦٣٦	٢,٧٩٤	٣,٢٠٩	٢,٠٦٣	٢,٥٥٩	٢,٤٢٧	٢,٤١٦	٢,٦٠٧	بترولى
٣,٤١٢	٣,٩٣٠	٣,٣٠٨	٣,٦٩٧	٣,٣٨٧	٣,٥٦٧	٢,٩٦٣	٣,٤٩٨	٣,٠٥١	غير بترولى
١١,٣٣٦-	١٣,٢٥٨-	١٢,٧٣٢-	١٣,٤٨٩-	١٢,٠٥٨-	١١,٨٠٢-	١١,٦٤٤-	١١,٥٩٥-	١٠,٥٢٤-	الواردات
١,٢٠٢-	١,٣٤١-	١,٥٩٣-	١,٨٩٨-	١,٠٦٧-	٨٠٣-	١,٣٩٣-	١,٥٠١-	١,٢٦٩-	بترولى
١٠,١٣٤-	١١,٩١٧-	١١,١٤٠-	١١,٥٩١-	١٠,٩٩١-	١٠,٩٩٩-	١٠,٢٥١-	١٠,٠٩٤-	٩,٢٥٥-	غير بترولى
١,٢٦٥	٢,٩٦١	٢,٦٢٣	١,٥٧٧	٢,٤٧٨	٢,٩٨٣	٣,٣٠٢	٢,٨٧٩	٢,١٥٨	الخدمات (صافى)
٤,٢١٢	٦,٣٥٢	٦,٦٩٥	٥,٨٢١	٥,٤٧٢	٥,٩٩٨	٦,٢٧٢	٥,٣٨٢	٤,٨٦٠	المتحصلات
١,٨٤٨	٢,١٥٥	٢,٠١٥	١,٩٨٧	١,٧٦٠	١,٧٦٢	١,٧٠٨	١,٦٥٦	١,٥٧٢	النقل
١,٢٣٠	١,٢٥٤	١,٢٥٤	١,١٥١	١,١٠٤	١,١٥٥	١,١٠٧	١,٠٤٥	٩٦٠	ومنه : قناة السويس
١,٧٩٢	٣,٢٩٠	٣,٦٥٣	٢,٨٦٨	٢,٧١٦	٢,٧٧٧	٣,٢٣٠	٢,٥٦١	٢,١٨٨	السياحة والسفر
٨٥	١٢٩	٨٢	١٦٨	١٥٥	٢٤٨	٢٥٨	٢٢٤	٢٦١	دخل الاستثمار
٢٠	٥٤	١٥	٨١	٣٩	٦٤	٣٥	٧٦	٤٣	خدمات حكومية
٤٦٦	٧٢٤	٩٣١	٧١٧	٨٠٢	١,١٤٨	١,٠٤١	٨٦٥	٧٩٥	متحصلات أخرى
٢,٩٤٨	٣,٣٩١	٤,٠٧٣	٤,٢٤٤	٢,٩٩٤	٣,٠١٦	٢,٩٧٠	٢,٥٠٤	٢,٧٠٢	المدفوعات
٢٢٤	٤٥٩	٣٨٠	٣١٠	٣١٣	٣١٧	٢٩٠	٢٨٧	٢٨١	النقل
٣٩٢	٥٩٦	٦٣٢	٥٤٩	٤٦٢	٦٠٢	٧١٤	٥٥٩	٦٦٣	السياحة والسفر
١,٥٧٤	١,١٣٤	١,٩٠٤	٢,٢٤٥	١,٠٩٤	٨٨٣	٩٧٢	٣٨٠	٦٨٣	مدفوعات عن الاستثمار
١٨٣	٩٥	١٨٤	٨٠	١٨٩	٨٨	١٩٧	٨٨	٢١٧	ومنه : فوائد مدفوعة
١٦٥	٢٩٢	٥٠٤	٤٠٨	٥٢٢	٣١٢	٢٩٣	٣٦٥	٢٠٢	المدفوعات الحكومية
٥٩٣	٩١٠	٦٥٢	٧٣٢	٦٠٣	٩٠٢	٧٠١	٩١٣	٨٧٣	مدفوعات أخرى
٣,٨٢٨-	٣,٧٣١-	٤,٠٠٨-	٥,٠٠٦-	٤,١٣٠-	٢,٦٩٢-	٢,٩٥٣-	٢,٨٠٢-	٢,٧٠٨-	السلع والخدمات (صافى)
٢,٨٢٩	٣,١٣٢	٣,٢٠٥	٣,٢٩٥	٢,٨٠٧	١,٩٠٣	٢,٤٥٩	١,٨٠٨	١,٧٩٠	التحويلات (صافى)
٥٤	١٩	١٤٨	٦١	٩-	٢٤٧	٦٥٥	٢٦	٨٣	التحويلات الرسمية (صافى)
٢,٧٧٥	٣,١١٣	٣,٠٥٧	٣,٢٣٤	٢,٨١٦	١,٦٥٦	١,٨٠٤	١,٧٨٢	١,٧٠٧	التحويلات الخاصة (صافى)
٩٩٩-	٥٩٩-	٨٠٢-	١,٧١١-	١,٣٢٣-	٧٩٠-	٤٩٣-	٩٩٤-	٩١٨-	الميزان الجارى

المصدر: البنك المركزى المصرى.

* مبدئى.

١ / يتضمن صادرات و واردات المناطق الحرة.

ملحوظة : بيانات التجارة فى هذا الجدول تم تجميعها من مصادر الجهاز المصرفى طبقاً للتدفقات النقدية. و قد تختلف هذه البيانات عن البيانات المجمعة لدى الجهاز المركزى للتعبئة العامة والإحصاء والمبنية على أساس التدفقات السلعية وفقاً لسجلات مصلحة الجمارك .

جدول (٤١): ميزان المدفوعات (تابع) - ميزان المعاملات الرأسمالية
بيان ربع سنوى

(مليون دولار)

	٢٠٠٩/٢٠٠٨			* ٢٠١٠/٢٠٠٩			* ٢٠١١/٢٠١٠		
	الربع الثالث	الربع الرابع	الربع الاول	الربع الثانى	الربع الثالث	الربع الرابع	الربع الثانى	الربع الثالث	الربع الاول
ميزان المعاملات الرأسمالية	-١٠,٢٦	٨٦٩	٢,٨٣٧	٤٤٩	١,٨٧٧	٣,١٦٢	١,٠٣٢	١,٧٨٥	-٤,٥٩٤
الحساب الرأسمالى	٠,١	-٢,٥	-١٤,٠	-٢,٤	-٠,٤	-١٩,٤	-٧,٩	-١١,٥	-٤,٨
الحساب المالى	-١٠,٢٦	٨٧٢	٢,٨٥١	٤٥٢	١,٨٧٧	٣,١٨٢	١,٠٤٠	١,٧٩٧	-٤,٥٨٩
تدفقات الاستثمار فى الخارج	-٧٥	-٢٦١	-٩٤	-١٤١	-٤١٣	-٣٢٨	-٢٨٤	-١٥٠	-٢٩٥
تدفقات الاستثمارات المباشرة فى مصر (صافى) ^{١/}	١,٢١١	٢,٨٧٥	١,٧٣١	٨٩٥	١,٧٠٦	٢,٤٢٦	١,٥٩٧	٦٥٦	-١٦٤
استثمارات محفظة الأوراق المالية للخارج	-١١	-١٢٦	-٤١	-٨٩	-٥٦٢	١٧٠	-٥٨	٥	-٦٠
صافى تدفقات محفظة الأوراق المالية فى مصر و منها السندات ^{٢/}	-١,٥٠٣	-٣٢١	١,١٨٦	٣٧٨	٥,٥٤٨	٧٦٨	٥,٩٠٠	-١,٣٢٩	-٥,٥٤٠
صافى الاستثمارات الأخرى	-٦٤٨	-١,٢٩٦	٦٩	-٥٩٠	-٤,٤٠١	١٤٥	-٦,١١٥	٢,٦١٥	١,٤٦٩
صافى الاقتراض	٤٥٤	٥٦٤	٦٢٠	٩٦٨	٦٤٨	١١٥	-١٦٤	٦٤١	-٥٩
القروض المتوسطة وطويلة الأجل	٢٧١	٦٢	-٤٤٩	-١١٠	-٥٠١	٥٣٦	-٦٣٠	-١٣١	-٦٣٠
المستخدم	٩١٠	٣٦٠	٢٢٢	١٠١	١٧٢	٧٣٤	١١٥	١٣٢	٩١
السداد	-٦٣٩	-٢٩٨	-٦٧١	-٢١١	-٦٧٢	-١٩٨	-٧٤٥	-٢٦٢	-٧٢١
تسهيلات موردين ومشتريين متوسطة الأجل	٣	١	٢١	-٢٥	-٧	-٢٩	-١١	١	-٣٥
المستخدم	١١,٨	٣٢,٨	٣٢,١	٩,٩	٢,٦	٧,٢	١٣,٦	٣٠,٢	٢٠,٠
السداد	-٩	-٣٢	-١١	-٣٤	-١٠	-٣٦	-٢٥	-٢٩	-٥٥
صافى تسهيلات موردين ومشتريين قصيرة الأجل	١٨١	٥٠١	١,٠٤٧	١,٠١٢	١,١٥٥	-٣٩٢	٤٧٨	٧٧٠	٦٠٦
أصول أخرى	-١,١٤٩	-١,٤٥٠	-١,٧٤٤	-١,٥٣٦	-٥,١٣٩	-١,٢٥٠	-٦,٥٥٨	١,٧٦٢	٢,٢٨١
البنك المركزى المصرى	٤٤	-٢٩	-٥	-٨١	٥٣	-٧	-٢٢	٠,١	-٦
البنوك الأخرى	-٧٤١	-٢,٠٧٣	-١,٢٦٢	١,٦٦٩	-٣,٣٠٦	٨٢٦	-٦,٣٢٤	٢,٥١٣	٢,٦٥٨
أخرى	-٤٥٣	٦٥٢	-٤٧٧	-٣,١٢٣	-١,٨٨٦	-٢,٠٦٩	-٢١٢	-٧٥٢	-٣٧١
خصوم أخرى	٤٦	-٤٠٩	١,١٩٤	-٢٢	٩١	١,٢٨٠	٦٠٦	٢١٣	-٧٥٣
البنك المركزى المصرى	-١٤	-٠,٢	١,٢٠٤	٤	-٢٧	٧	٠	٦	-١٦
البنوك الأخرى	٦٠	-٤٠٩	-١٠	-٢٦	١١٨	١,٢٧٣	٦٠٦	٢٠٦	-٧٣٧
السهم والخطأ (صافى)	١٤٨	-٩١١	-٢٩٢	٩٤٠	-٩٩	-١,٢٠١	-٢١٥	-٦٣٠	-٤٧٨
الميزان الكلى	-١,٧٩٦	-١,٠٣٥	٢,٠٥٢	٦٠٠	٤٥٥	٢٥٠	١٥	٥٥٧	-٦,٠٧١

المصدر: البنك المركزى المصرى.

* مبدئى.

١/ تتضمن الإستثمارات الأجنبية المباشرة فى قطاع البترول منذ الربع الأول من ٢٠٠٥/٠٤.

٢/ بدءاً من نوفمبر ٢٠٠٣، قام البنك المركزى المصرى بتغيير التنبؤ الخاص بالسندات الدلارية السيادية (أصدرت فى يوليو ٢٠٠١ بقيمة ١,٥ مليار دولار) لتوضع تحت بند إستثمارات المحافظ فى مصر بدلاً من صافى الاقتراض كما كان متبع فى السابق. قيم السندات عاليه غير متضمنة تلك المملوكة من قبل المؤسسات المقيمة داخل مصر.

جدول (٤٢): مؤشرات قياس أداء معاملات القطاع الخارجى

يوليو- مارس *٢٠١١/٢٠١٠		يوليو- مارس *٢٠١٠/٢٠٠٩		٢٠٠٩/٢٠٠٨		٢٠٠٨/٢٠٠٧		٢٠٠٧/٢٠٠٦		٢٠٠٦/٢٠٠٥	
(مليون دولار)											
المتحصلات الجارية (متضمنة التحويلات الرسمية)											
٤٥,٣٣٧	٤١,٨٧٨	٥٧,٨٩٩	٥٧,٢١٧	٦٥,٩٠٤	٤٩,٥٣٤	٤١,٤٤٠	(٢٠,٨)	(١٩,٥)	(٣٣,٠)	(١٣,٢)-	(١,٢)
(٨,٣)	(٥,١)-										
المتحصلات الجارية (بدون التحويلات الرسمية)											
٤٥,١١٦	٤٠,٩٨٥	٥٦,٩٤٥	٥٦,٦٠٣	٦٤,٩٤٤	٤٨,٧٣٤	٤٠,٨٦٨	(٢٣,٠)	(١٩,٢)	(٣٣,٣)	(١٢,٨)-	(٠,٦)
(١٠,١)	(٥,٨)-										
المدفوعات الجارية											
٤٧,٧٣٧	٤٤,٤٨٤	٦٢,٢١٧	٦١,٦٤١	٦٥,٠١٦	٤٧,٢٦٥	٣٩,٦٨٨	(٢٦,٥)	(١٩,١)	(٣٧,٦)	(٥,٢)-	(٠,٩)
(٧,٣)	(٦,٤)-										
(نسبة مئوية، إلا إذا ذكر خلاف ذلك)											
المتحصلات الجارية / المدفوعات الجارية											
بدون التحويلات الرسمية											
٩٤,٥	٩٢,١	٩١,٥	٩١,٨	٩٩,٩	١٠٣,١	١٠٣,٠					
شاملة التحويلات الرسمية											
٩٥,٠	٩٤,١	٩٣,١	٩٢,٨	١٠١,٤	١٠٤,٨	١٠٤,٤					
الصادرات السلعية / الواردات السلعية											
٥٠,٧	٤٧,٨	٤٨,٧	٥٠,٠	٥٥,٦	٥٧,٥	٦٠,٦					
الصادرات السلعية / المتحصلات الجارية (بدون التحويلات الرسمية)											
٤١,٩	٤١,٤	٤١,٩	٤٤,٥	٤٥,٢	٤٥,٢	٤٥,٢					
الصادرات غير البترولية / المتحصلات الجارية (بدون التحويلات الرسمية)											
٢٣,٦	٢٤,٢	٢٣,٩	٢٥,٠	٢٢,٩	٢٤,٤	٢٠,١					
الواردات السلعية / المدفوعات الجارية											
٧٨,٢	٧٩,٨	٧٨,٧	٨١,٧	٨١,٢	٨١,٠	٧٦,٧					
نسبة تغطية الإحتياطى الدولى للواردات (عدد الأشهر)											
٧,٣	٨,٧	٨,٦	٧,٥	٧,٩	٨,٩	٩,٠					
المتحصلات الخدمية / المدفوعات الخدمية											
١٦٥,٨	١٩٧,٦	١٧٨,٢	٢١٠,٧	٢٢٢,٢	٢٢٨,٤	١٨٨,٦					
إيرادات السياحة / المتحصلات الجارية (بدون التحويلات الرسمية)											
١٩,٤	٢١,٣	٢٠,٤	١٨,٥	١٦,٧	١٦,٨	١٧,٧					
إيرادات السياحة / المتحصلات الخدمية											
٥٠,٦	٤٩,٢	٤٩,٢	٤٤,١	٣٩,٨	٤٠,٠	٤١,٥					
خدمة الدين / المتحصلات الجارية (متضمنة التحويلات الرسمية) ^{١/}											
٥,١	٥,٠	٤,١	٥,٢	٣,٨	٥,٩	٧,٣					
الصادرات غير البترولية (نسبة إلى الناتج المحلى الإجمالى) ^{٢/}											
٤,٥	٤,٥	٦,٢	٧,٥	٩,١	٩,١	٧,٧					
إجمالى المتحصلات الخدمية (نسبة إلى الناتج المحلى الإجمالى) ^{٢/}											
٧,٢	٨,١	١٠,٨	١٢,٦	١٦,٧	١٥,٧	١٦,٢					
ومنها : السياحة (نسبة إلى الناتج المحلى الإجمالى) ^{٢/}											
٣,٧	٤,٠	٥,٣	٥,٥	٦,٧	٦,٣	٦,٧					
ميزان المعاملات الجارية (نسبة إلى الناتج المحلى الإجمالى) ^{٢/}											
١,٠-	١,٢-	٢,٠-	٢,٣-	٠,٥	١,٧	١,٦					
ميزان المدفوعات (نسبة إلى الناتج المحلى الإجمالى) ^{٢/}											
٢,٣-	١,٤	١,٥	١,٨-	٣,٣	٤,٠	٣,٠					
إجمالى الدين الخارجى / المتحصلات الجارية (متضمنة التحويلات الرسمية)											
٧٦,٨	٧٧,١	٥٨,٢	٥٥,١	٥١,٤	٦٠,٤	٧١,٤					
مدفوعات الفوائد على الدين الخارجى / المتحصلات الجارية (متضمنة التحويلات الرسمية)											
١,٢	١,٤	١,١	١,٢	١,٢	١,٣	١,٤					
نسبة السيولة (%) ^{٣/}											
٨٣٤,٧	٧٨٦,٧	٦٩٤,٩	٦٤٠,٤	٨٤٨,٥	٨٨٠,٠	٧٤٠,٢					

المصدر: البنك المركزى المصرى وحسابات وزارة المالية.
* مبدئى.

() معدل النمو عن الفترة المقابلة فى العام السابق.

١/ تم تقدير قيمة خدمة الدين الخارجى من واقع بيانات ميزان المدفوعات.

٢/ قامت وزارة التنمية الاقتصادية بتقدير قيمة الناتج المحلى الإجمالى لعام ٢٠١٢/٢٠١١ بنحو ١٥٧٠ مليار جنيه ، مقارنة بناتج محلى إجمالى معدل قدره ١٣٧٣ مليار جنيه كمتوقع لعام ٢٠١١/٢٠١٠.

٣/ (الإحتياطى الدولى متضمن الذهب و أصول البنوك فى الخارج) / (خدمة الدين + الإلتزامات الخارجية السائلة).

جدول (٤٣): بيانات التجارة الخارجية - الميزان التجارى
طبقاً للتصنيف الإقتصادي للأمم المتحدة (BEC)

(مليون جنيه)

البند	٢٠٠٧/٢٠٠٦	٢٠٠٨/٢٠٠٧	٢٠٠٩/٢٠٠٨	٢٠١٠/٢٠٠٩	٢٠١١/٢٠١٠	يوليو ٢٠١٢/١١	يوليو ٢٠١١/١٠
الميزان الكلى	١٣٤,٦٥١-	١٧٢,٤٧٧-	١٨٧,٢٨٦-	١٦٩,٢٨٢-	١٨٣,٩٣٧-	٢١,٦٥٠-	١٨,٨٨١-
	(٣٨,١)	(٢٨,١)	(٨,٦)	(٩,٦)-	(٨,٧)		(١٢,٨)-
١١١ سلع غذائية أولية (للصناعة)	٧,٨٢٦-	١٧,١٨٩-	١٥,٨٧٩-	١٧,٧٧٧-	٢٣,٨٧٨-	١,٧٥٥-	١,٧٢٤-
١١٢ سلع غذائية أولية (للإستهلاك)	١,١٢٩-	١,٩٤٩	٢٢٨	١,٠٤٠-	٨٤٣	١٣٧-	٤٢٠
١٢١ سلع غذائية مصنعة (للصناعة)	٥,٧٣٣-	٧,٩٨٥-	٨,٤١٦-	٧,٠٥٣-	١١,٠٤٩-	٧٥٧-	١,٣٦١-
١٢٢ سلع غذائية مصنعة (للإستهلاك)	٤,٥٠٩-	٤,٢٣٢-	٣,٩٣١-	٤,٨٥٥-	٨,٨٩١-	٧٠٦-	٩٥٣-
٢١ مستلزمات صناعية أولية	٩,٣٨١-	١٥,٥٥١-	١٤,١١٤-	١٥,٧٢٧-	٢١,٩٨٠-	١,٢٩٧-	٣,٥١٢-
٢٢ مستلزمات صناعية مصنعة	٤٥,٢٦٢-	٦٧,٦٠٠-	٦٢,٤٥٧-	٦٥,١٩٣-	٥٣,٩٢١-	٨,١٤٨-	٥,٥١٩-
٣١ وقود وزيوت (خام)	٤٧٠-	١,١٣٣-	٥,٥٤٨-	٣,٧٥٧-	١٦,٥١١	١,٢٦٩	٢,٠٣٩
٣٢ وقود مصنع و زيوت اخرى	٢,٢٠٢-	٤,٦١٣-	٢,٠٦٠-	٦,٦٦٥	٤,١٧٢	١,٤٧٩-	٨٦-
٤١ سلع رأسمالية عدا معدات النقل	٣٠,٢٣٤-	٢٢,٨٩٣-	٣٢,١٣٥-	١٦,٣٥٢-	٣٧,٥١٥-	٤,٠٠٦-	٣,٧٤٤-
٤٢ قطع غيار وأجزاء سلع رأسمالية	٧,٠٧١-	٩,٠٠٠-	١١,٣٩٣-	١١,٢٩٢-	١٦,٢٦٢-	١,٤٥١-	١,٣٨٦-
٥١ سيارات الركوب	٦,٣١٥-	٧,٨٧٠-	٧,٥٤٣-	٧,٤٦٨-	٧,٣٢٣-	٨٨٨-	٣٨٠-
٥٢ سيارات اخرى	٤,٩٢٧-	٦,١٠١-	٥,٢٢٧-	٦,٢٣٥-	٧,٥٥٥-	٦٤٩-	٩٠٥-
٥٣ قطع غيار وأجزاء لوسائل النقل	٦,١٧٩-	٧,٦١٩-	٦,٥٤٦-	٧,٢٠٦-	١٢,٥٢٦-	٨٩٩-	٨٤٠-
٦١ سلع إستهلاكية معمرة	١,١٥٧-	٥٠-	٩,٦٦٦-	٤,٧٨١-	١,٠٨٤-	٢٨٥-	١٦٨-
٦٢ سلع إستهلاكية نصف معمرة	٥١٥	٣٢٧	٢,٩٦٩	٩١٠-	١,٠٣١	١١	١٠٥
٦٣ سلع إستهلاكية غير معمرة	٢,٧٥٧-	٣,٧٤٦-	٥,٧٤٨-	٦,٢٦٨-	٤,٤٣٨-	٥٤١-	٩١٤-
٧ أخرى	١٤-	٨٢٨	١٨٢	٣٤-	٧٤-	٣٤,١٤	٧٧

المصدر: وزارة المالية - مصلحة الجمارك.

() معدل النمو السنوى.

* بيان مبدئى.

جدول (٤٤): بيانات التجارة الخارجية - الصادرات
طبقاً للتصنيف الإقتصادي للأمم المتحدة (BEC)

(مليون جنيه)							البند
يوليو *٢٠١٢/١١	يوليو *٢٠١١/١٠	*٢٠١١/٢٠١٠	٢٠١٠/٢٠٠٩	٢٠٠٩/٢٠٠٨	٢٠٠٨/٢٠٠٧	٢٠٠٧/٢٠٠٦	
١٣,٣٣١	٨,٨٩٣	١٤٣,٠٨٩	٦٩,٦٤٨	٦٠,٤١٨	٥٦,٦٣٠	٥٢,٨٤١	إجمالي الصادرات
(٤٩,٩)		(١٠٥,٤)	(١٥,٣)	(٦,٧)	(٧,٢)	(١٥,٨)	
٦٠	٥١	٧٥٠	٢٧٥	٢١٤	٢٥١	١٧٢	١١١ سلع غذائية أولية (للصناعة)
١,١٤٦	٣٥٨	٧,٤٤٤	١,٧٣٠	٢,٤٠٩	٥,٣٧٩	١,٨٩٣	١١٢ سلع غذائية أولية (للإستهلاك)
١٨٠	٣٦٤	١,٥٥٠	٤٢٢	٢٣٥	٢٣٠	٣٨٤	١٢١ سلع غذائية مصنعة (للصناعة)
٥٤٠	٥٩٧	٦,٤١٩	٢,٩٧٠	٤,٠٠٠	٢,٩١١	٣,٦٠١	١٢٢ سلع غذائية مصنعة (للإستهلاك)
٤٩٢	٥١٨	٧,٠١٣	١,٧٩٠	٣,٤٠٢	١,٦٠٢	٢,٤٤٥	٢١ مستلزمات صناعية أولية
٤,٨٣٠	٢,٤٩٢	٥٣,٥٥٠	٢٦,٣١٤	٢٦,٨٤٨	٢٢,١٦٧	٢٢,٣٩٩	٢٢ مستلزمات صناعية مصنعة
٢,٠٦٤	١,٣٧٧	٢٠,١٨١	٦,٦٩٩	٢٧٩	٦,٥٩٨	٥,٢٨٩	٣١ وقود وزيوت (خام)
١,٣٦٢	١,٥١٩	٢٠,٤٥٠	٩,٥٥٥	١٠,٢١١	٧,٤٣٩	٩,٧٢٧	٣٢ وقود مصنع و زيوت اخرى
١٨٠	٧٤	٢,٦٥٠	١٣,٢٧٣	٢,٤٥٨	١,٣٨٧	٢٦٩	٤١ سلع رأسمالية عدا معدات النقل
٦٦	٦٣	٨٢٥	٤٥٣	١٩٤	٤٥٤	٤٢٩	٤٢ قطع غيار وأجزاء سلع رأسمالية
١٦٢	١٧	٢٥٠	١٨٨	٣٦	٢٦	٤٢	٥١ سيارات الركوب
٢٣	٢٣	١,٥٠٠	١٥٢	١,٣٢٨	٢٢٧	٤٩	٥٢ سيارات اخرى
٢١٦	٨٠	١,١١٩	٥٣٣	١٥٧	١٠٤	١١٨	٥٣ قطع غيار وأجزاء لوسائل النقل
٤٢٦	١٩٩	٣,٥٣٨	٢٦٩	٥٢٢	٢,٣٦٦	١,٠١٧	٦١ سلع إستهلاكية معمرة
٨٤٠	٦٦٠	٨,١٢٥	٢,٥١٧	٥,٩١٢	٣,٢٧٢	٣,٣٥٩	٦٢ سلع إستهلاكية نصف معمرة
٦٦٠	٤٤٤	٧,٦١٩	٢,٤٩٧	٢,٠٢٠	١,٣٣١	١,٦٤٦	٦٣ سلع إستهلاكية غير معمرة
٨٤	٥٦,٩	١٠٨,٠	١١,٠	١٩٣,٠	٨٨٥,٧	١,١	٧ أخرى

المصدر: وزارة المالية - مصلحة الجمارك.

() معدل النمو عن الفترة المقابلة في العام السابق.
* بيان مبدئي

جدول (٤٥): بيانات التجارة الخارجية - الواردات
طبقاً للتصنيف الإقتصادي للأمم المتحدة (BEC)

(مليون جنيه)

البند	٢٠٠٧/٢٠٠٦	٢٠٠٨/٢٠٠٧	٢٠٠٩/٢٠٠٨	٢٠١٠/٢٠٠٩	٢٠١١/٢٠١٠	يوليو ٢٠١١/١٠	يوليو ٢٠١٢/١١
إجمالي الواردات	١٨٧,٤٩٢	٢٢٩,١٠٧	٢٤٧,٧٠٤	٢٣٨,٩٣٠	٣٢٧,٠٢٦	٣٠,٥٤٤	٣٢,٢١٢
	(٣١,٠٠)	(٢٢,٢٠)	(٨,١٠)	(٣,٥٠)	(٣٦,٩٠)		(٥,٥٠)
١١١ سلع غذائية أولية (للصناعة)	٧,٩٩٨	١٧,٤٤٠	١٦,٠٩٣	١٨,٠٥٢	٢٤,٦٢٨	١,٧٧٥	١,٨١٥
١١٢ سلع غذائية أولية (للإستهلاك)	٣,٠٢٢	٣,٤٣١	٢,١٨١	٢,٧٧٠	٦,٦٠٠	٤٩٥	٧٢٦
١٢١ سلع غذائية مصنعة (للصناعة)	٦,١١٨	٨,٢١٥	٨,٦٥١	٧,٤٧٥	١٢,٥٩٩	١,١٢١	١,٥٤١
١٢٢ سلع غذائية مصنعة (للإستهلاك)	٨,١١١	٧,١٤٣	٧,٩٣١	٧,٨٢٥	١٥,٣١٠	١,٣٠٣	١,٤٩٣
٢١ مستلزمات صناعية أولية	١١,٨٢٦	١٧,١٥٢	١٧,٥١٦	١٧,٥١٧	٢٨,٩٩٢	١,٨١٥	٤,٠٠٤
٢٢ مستلزمات صناعية مصنعة	٦٧,٦٦٢	٨٩,٧٦٧	٨٩,٣٠٤	٩١,٥٠٧	١٠٧,٤٧١	١٠,٦٤٠	١٠,٣٤٩
٣١ وقود وزيوت (خام)	٥,٧٥٨	٧,٧٣١	٥,٨٢٨	١٠,٤٥٦	٣,٦٧٠	١٠٨	٢٥
٣٢ وقود مصنع و زيوت اخرى	١١,٩٢٩	١٢,٠٥١	١٢,٢٧١	٢,٨٩٠	١٦,٢٧٨	٢,٩٩٩	١,٤٤٨
٤١ سلع رأسمالية عدا معدات النقل	٣٠,٥٠٢	٢٤,٢٨٠	٣٤,٥٩٤	٢٩,٦٢٥	٤٠,١٦٥	٤,٠٨٠	٣,٩٢٤
٤٢ قطع غيار وأجزاء سلع رأسمالية	٧,٥٠٠	٩,٤٥٤	١١,٥٨٨	١١,٧٤٥	١٧,٠٨٧	١,٥١٤	١,٤٥٢
٥١ سيارات الركوب	٦,٣٥٧	٧,٨٩٦	٧,٥٨٠	٧,٦٥٦	٧,٥٧٣	٩٠٥	٥٤٢
٥٢ سيارات اخرى	٤,٩٧٦	٦,٣٢٨	٦,٥٥٥	٦,٣٨٧	٩,٠٥٥	٦٧١	٩٢٨
٥٣ قطع غيار وأجزاء لوسائل النقل	٦,٢٩٧	٧,٧٢٣	٦,٧٠٣	٧,٧٣٩	١٣,٦٤٥	٩٧٩	١,٠٥٦
٦١ سلع إستهلاكية معمرة	٢,١٧٤	٢,٤١٦	١٠,١٨٨	٥,٠٥٠	٤,٦٢١	٤٨٤	٥٩٤
٦٢ سلع إستهلاكية نصف معمرة	٢,٨٤٤	٢,٩٤٥	٢,٩٤٣	٣,٤٢٧	٧,٠٩٤	٦٤٩	٧٣٥
٦٣ سلع إستهلاكية غير معمرة	٤,٤٠٣	٥,٠٧٦	٧,٧٦٨	٨,٧٦٥	١٢,٠٥٧	٩٨٤	١,٥٧٤
٧ أخرى	١٥	٥٨	١١	٤٥	١٨٢	٢٣	٧

المصدر: وزارة المالية - مصلحة الجمارك.
() معدل النمو عن الفترة المقابلة في العام السابق.
*بيان مبدئي.

جدول (٤٦): حصيلة الصادرات البترولية

(مليون دولار)						
يوليو- مارس *٢٠١١/٢٠١٠	٢٠١٠/٢٠٠٩	٢٠٠٩/٢٠٠٨	٢٠٠٨/٢٠٠٧	٢٠٠٧/٢٠٠٦	٢٠٠٦/٢٠٠٥	
٨,٢٦٢	١٠,٢٥٩	١١,٠٠٥	١٤,٤٧٣	١٠,١٠٨	١٠,٢٢٢	إجمالي الصادرات البترولية
٣,٤٥١	٤,٤٧٥	٤,٠٠٤	٤,٩١١	٣,١٢٨	٣,٢١٤	البترول الخام
٤,٨١١	٥,٧٨٤	٧,٠٠٠	٩,٥٦٢	٦,٩٨٠	٧,٠٠٩	منتجات بترولية

المصدر: البنك المركزى المصرى

* بيان مبدئى.

جدول (٤٧): أهم مؤشرات قطاع السياحة

٢٠١١/٢٠١٠	٢٠١٠/٢٠٠٩	٢٠٠٩/٢٠٠٨	٢٠٠٨/٢٠٠٧	٢٠٠٧/٢٠٠٦	٢٠٠٦/٢٠٠٥	
١١,٩٣١	١٣,٧٥٨	١٢,٢٩٣	١٢,٢٩٤	٩,٧٨٨	٨,٦٩٣	عدد السياح الوافدين (بالألف سائح)
١٢٤,٥٧١	١٣٦,٣٧٠	١٢٣,٣٨٣	١٢٧,٣٧١	٩٦,٢٧٠	٨٥,١١٣	عدد الليالى السياحية (بالألف ليلة)
١٠,٤	٩,٩	١٠,٠	١٠,٤	٩,٨	١٠,٤	متوسط عدد الليالى السياحية (للسائح)
١/٨,٧٣٥	١١,٥٩١	١٠,٤٨٨	١٠,٨٢٧	٨,١٨٣	٧,٢٣٥	الدخل من السياحة (مليون دولار)
--	٨٥	٨٥	٨٥	٨٥	٨٥	الدخل من السياحة موزعاً على عدد الليالى السياحية (دولار لكل ليلة)

المصدر: وزارة السياحة.

* بيان مبدئى.

-- بيان غير متاح.

١/ يعكس الفترة يوليو - مارس ٢٠١١/٢٠١٠.

جدول (٤٨): حركة الملاحة فى قناة السويس

يوليو *٢٠١٢/٢٠١١	٢٠١١/٢٠١٠	٢٠١٠/٢٠٠٩	٢٠٠٩/٢٠٠٨	٢٠٠٨/٢٠٠٧	٢٠٠٧/٢٠٠٦	
١,٤٧٦	١٨,٠٥٠	١٧,٥٠٤	١٩,٣٥٤	٢١,٠٨٠	١٩,٤١٩	إجمالى عدد السفن ^{١/}
٧٩	٨٩٧	٧٨٧	٨١١	٨٩١	٧٩٣	صافى حمولة السفن العابرة (مليون طن)
--	^{٢/} ٣,٧٣٧	٤,٥١٧	٤,٧٢١	٥,١٥٥	٤,١٧٠	إجمالى الحصيلة (مليون دولار)

المصدر: البنك المركزى المصرى وهيئة قناة السويس.

* مبدئى .

١/ تشمل حاويات البترول والسفن الأخرى.

٢/ يعكس الفترة يوليو - مارس ٢٠١١/٢٠١٠.

جدول (٤٩): الصادرات حسب التوزيع الجغرافى

(مليون دولار)						
يوليو- مارس *٢٠١١/٢٠١٠	٢٠١٠/٢٠٠٩	٢٠٠٩/٢٠٠٨	٢٠٠٨/٢٠٠٧	٢٠٠٧/٢٠٠٦	٢٠٠٦/٢٠٠٥	
١٨,٩١١	٢٣,٨٧٣	٢٥,١٦٩	٢٩,٣٥٦	٢٢,٠١٨	١٨,٤٥٥	جملة الصادرات
٧,٧٢٧	٨,٤٨٠	٨,٥٤٤	٩,٨٠٨	٧,٤٤٠	٦,٩٤٨	الإتحاد الأوروبي
١,١٤٥	١,٠٧٣	٨٩٩	١,٣٤٣	١,٠٤٩	٩٦٥	الدول الأوروبية الأخرى
٢,٧١٢	٤,٤٠٩	٦,٤٢٢	٩,٢٧٩	٦,٨٥٠	٥,٦٤٤	الولايات المتحدة الأمريكية
٣,٤٨٦	٤,٧٦١	٣,٨٥٢	٣,١٥٦	٢,٧٣٠	٢,١٢٥	الدول العربية
٢,٨٧٥	٣,٤٠٠	٣,١٤٤	٤,٣٦٤	٢,٩٦٩	٢,٠٩٤	الدول الآسيوية (غير العربية)
٤٢٩	٣٨١	٦٤٠	٧٨٦	٣٢٨	٢٥١	الدول الأفريقية (غير العربية)
١١	١٨	١٤	٢١	٦٤	١٧	استراليا
٥٢٦	١,٣٥١	١,٦٥٤	٥٩٧	٥٨٨	٤١١	دول ومناطق أخرى

المصدر: البنك المركزى المصرى.

* بيان مبدئى.