

القسم السابع

القطاع المالى و الإستثمارات

٥٥	المؤشرات الرئيسية لسوق المال-----	جدول (٣١)
٥٦	عمليات الإستحواذ فى السوق المصرية-----	جدول (٣٢)
٥٧	تطور برنامج الخصخصة-----	جدول (٣٣)
٥٨	أداء مؤشرات IFCG للأسواق الناشئة-----	جدول (٣٤)
٥٩	الأرصدة القائمة لأذون الخزانة وفقاً للقطاعات الحائزة لها-----	جدول (٣٥)
٦٠	محفظة الأوراق المالية لدى البنوك-----	جدول (٣٦)
٦١	صافى الإستثمارات الأجنبية المباشرة موزعة بحسب الدول-----	جدول (٣٧)

جدول (٣١): المؤشرات الرئيسية لسوق المال^{١/}

يونيو-٠٧	يونيو-٠٨	يونيو-٠٩	يونيو-١٠	يونيو-١١	ابريل-١١ ^{١/}	مايو-١١	يوليو-١١	اغسطس-١١
٧,٨٠٣	٩,٨٢٧	٥,٧٠٣	٦,٠٣٣	٥,٣٧٣	٥,٠٠٤	٥,٥٢٣	٥,٠٣٦	٤,٦٤٠
٠,٤	-١١,١	-٣,٨	-٧,٩	-٢,٧	-٨,٤	١٠,٤	-٦,٣	-٧,٩
١,٠	١,٠	٢,٠	١,٣	١,٢	١,٦	١,٢	١,٥	٢,١
٦٠٢	٨١٣	٤٦٤	٤١٠	٤٠٠	٣٨٨	٤١٠	٣٨٤	٣٥٧
٨٠,٨	٩٠,٨	٤٤,٥	٣٤,٠	٢٩,٢	٢٨,٣	٢٩,٩	٢٤,٥	٢٢,٨
٥٤٤	٣٧٥	٣٣٣	٢١٥	٢١١	٢١٢	٢١١	٢١٢	٢١٤
الأسهم والسندات المتداولة								
٣٣,٠٢٧	٤٧,١٧١	٦,٠٢٨٥	٤٦,٥٠٧	٢٠,٥١٥	١١,٤٢٤	١٨,١٨١	٩,٨٨٨	١٢,٤٧١
٩,٢	-٣٣,٠	٦٩,٣	٦٠,٩	١٢,٨	-١٧,٢	٥٩,١	-٥١,٨	٢٦,١
١٦٦,٤	٤٢,٨	٢٧,٨	-٢٢,٩	-٥٥,٩	-٦٢,٣	-٣٧,١	-٤٩,٣	-٣٣,٨
٦٢,١٣٠	٨٤,٥٤٧	٩٧,٥٨٦	١٧١,٦٦٥	٢٢٩,٨٣٧	٢٣٠,٠٨٥	٢٢٩,٨٥٨	٢٢٩,٨٣٧	--
٥٧,٥٩٨	٧٨,٧٧١	٩٢,٦٢٥	١٥٩,٨٩٠	٢٠٦,٨٩١	٢٠٦,٨٩١	٢٠٦,٨٩١	٢٠٦,٨٩١	--
٥٣,٠٠٠	٧٤,٥٠٠	٩٢,٥٠٠	١٥٩,٦٦٧	٢٠٦,٧٦٧	٢٠٦,٧٦٧	٢٠٦,٧٦٧	٢٠٦,٧٦٧	--
٣,٨٤٣	٣,٨٨٠	٣,٠٩٦	٥,٤٢٣	٦,٧١٨	٦,٧١٣	٦,٧١٢	٦,٧١٨	--
--	١,٨٦٩	١,٨٦٥	٦,٣٥٢	٦,٢٢٨	٦,٤٨١	٦,٢٥٥	٦,٢٢٨	--
صافي مشتريات الأجانب								
-١,٢٤٠	١٩٩	-١٠٦	٤٣	-١٦٦	-٣٠	-٨٠	-١٠	-٩
-٢٩٧,٢٧٠	٢٣,٢٥٥	٥٦٢	٩٣,٦١٠	-٥٩,٩٩٤	-١٠,٢٧٦	-٢٢,٣٥٢	٩٠,٤٦٩	-٣٩,١٢٧
٣١	٢٠	١٢	٢٢	٢٠	٣٩	٣٢	٢٦	١٧
مؤشرات أخرى								
٢١,٩	١٥,٧	١١,٥	١٢,٦	١٣,٠	١٢,٩	١٣,١	١٣,٠	١١,٩
٤,١	٦,٥	٧,٢	٧,٥	٧,٥	٨,٠	٧,٦	٧,٦	٨,١
٤,٨	٤,٩	١١,٢	٤,٥	٣,٧	٢,٣	٣,٠	٢,٢	١,٩

المصدر: البورصة المصرية وهيئة سوق المال والبنك المركزي المصري.

-- بيان غير متاح.

١/ جدير بالذكر أنه تم إغلاق البورصة المصرية خلال الفترة من ٢٨/١/٢٠١١ وحتى ٢٢/٣/٢٠١١ عقب الأحداث في مصر.

٢/ أكبر ٣٠ شركة من حيث السيولة والقيمة: المؤشر = ١٠٠٠ في ١٩٩٨/١/١.

٣/ على أساس الإنحراف المعياري للمؤاد اليومية خلال الفترة.

٤/ يمثل ناتج ضرب عدد الأسهم القائمة في سعر السوق السائد.

٥/ قامت وزارة التنمية الاقتصادية بتقدير قيمة الناتج المحلي الإجمالي لعام ٢٠١٢/٢٠١١ بنحو ١٥٧٠ مليار جنيه ، مقارنة بناتج محلي إجمالي معدل قدره ١٣٧١ مليار جنيه كمتوقع لعام ٢٠١١/٢٠١٠.

٦/ تتضمن سندات الخزانة (شاملة المتعاملون الرئيسيون)، وسندات الإسكان، وسندات التنمية.

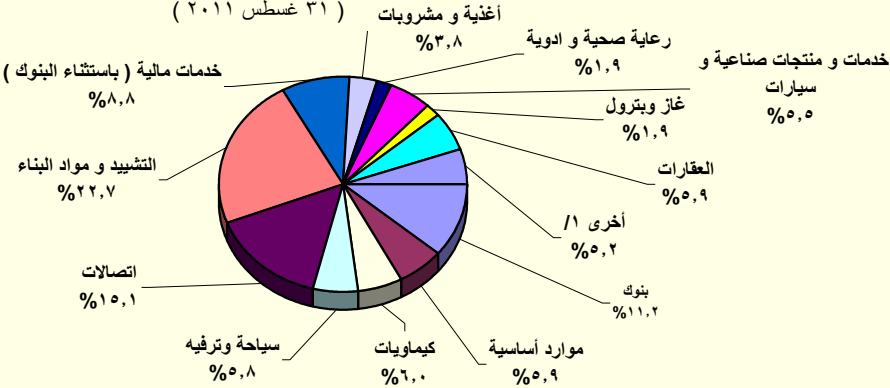
٧/ تم قيد سندات التوريق في بورصة الأوراق المالية اعتباراً من سبتمبر ٢٠٠٦.

٨/ يعرف أيضا بمعدل السعر على العائد، ويقاس بنسبة سعر السوق لكل سهم إلى أرباحه السنوية.

٩/ محسوب على أداء أنشط ٥٠ شركة.

١٠/ الكوبون السنوي الموزع / سعر السهم الجارى.

شكل (٢١): رأس المال السوقى بحسب القطاعات
(٣١ أغسطس ٢٠١١)



المصدر: النشرة الشهرية لبورصتي القاهرة والإسكندرية.

١/ تتضمن قطاعات المعدات الكهربائية والهندسية، الإعلام، التجارة، تكنولوجيا المعلومات، الزراعة والصيد، الورق والتعبئة والبلاستيك، المطاحن والتخزين، خدمات متنوعة، خدمات التجزئة، و سلع الإستهلاك العائلى.

جدول (٣٢): عمليات الإستحواذ فى السوق المصرية
(أغسطس ٢٠٠٨ - يناير ٢٠١١)

التاريخ	المشتري	الورقة المالية	القيمة (مليون جنيه)	نسبة الإستحواذ (%)
يناير-١١	مستثمرون أفراد	بيراميدز كابيتال لتداول الاوراق المالية	٢,٠	١٠,٠
يناير-١١	مجموعة من المستثمرين	بلتون المالية القابضة	٦٤,٨	٨٩,٢
ديسمبر-١٠	البنك الوطنى للتنمية	القاهرة الوطنية للاستثمار والأوراق المالية	٣٣,٩	٢٤,٨
اغسطس-١٠	المصرية القابضة للغازات الطبيعية (ايجاس)	غاز مصر	٦٧٤,٢	٨٠,٠
اغسطس-١٠	شارم دريمز القابضة للسياحة والفنادق	رواد مصر للاستثمار السياحي	٦٢,٩	١٠,١٢
يوليو-١٠	الشركة المصرية العامة للسياحة و الفنادق	التعمير السياحي	٥٦,٦	٦٥,٢٩
يناير-١٠	البنك الأهلى المتحد (شركة مساهمة بحرينية)	البنك الأهلى المتحد (مصر)	٩٨٤,٩	٤٤,٤٠
يناير-١٠	مجموعة سليمان القابضة للاستثمارات المالية ^{١/}	لورد للاستيراد والتصدير	٨٢,٥	٩٩,٩٨
يناير-١٠	مجموعة سليمان القابضة للاستثمارات المالية ^{١/}	لورد للصناعات الدقيقة	٩٥,٧	٩٦,٨٧
يناير-١٠	مجموعة سليمان القابضة للاستثمارات المالية ^{١/}	لورد انترناشونال	٦٥,١	٩٩,٩٨
ديسمبر-٠٩	سامكريت للاستثمار الهندسى	سامكريت مصر	٤٠٧١,٠	٩٩,٦٠
ديسمبر-٠٩	Beltone Partners Holding Ltd	بلتون المالية القابضة	٧٢,٦	٩٩,٨٠
ديسمبر-٠٩	الجونة للنقل السياحى	الشركة الدولية القابضة للفنادق	١٩٤٤,٤	٩٩,٧٠
ديسمبر-٠٩	مستثمرون أفراد	الكان القابضة	١٢,٥	١٢,٧٠
نوفمبر-٠٩	لافارج بيلدينج ماتريلز تريدينج ايجيبت	لافارج للأسمنت مصر	١٥٤٦٦,٠	٥٣,٦٥
اغسطس-٠٩	أوليمبك جروب للإستثمارات المالية ^{٢/}	القاهرة للصناعات المغذية	٦٦,٤	٩٨,٨٠
يونيو-٠٩	أوراسكوم لصيانة مصانع الأسمدة ^{١/}	المصرية للأسمدة	٣٤٦٨,٨	٩٩,٩٩
ابريل-٠٩	Global Investment And Management Group Limited	المنصورة للراتنجات والصناعات الكيماوية	٢٩,١	٦٩,١٠
ابريل-٠٩	البنك الوطنى للتنمية	الوطنية للزجاج والبلور	١٨٢,٥	٨٨,٣٠
مارس-٠٩	مؤسسة التمويل الدولية (IFC)	بنك الإسكندرية	١١٠٦,٨	٩,٧٥
مارس-٠٩	مستثمر هندى	الإسكندرية للخدمات الطبية - مركز الإسكندرية الطبى	٩٦,٧	٨٦,٣٥
ديسمبر-٠٨	حديد البحر الأحمر	مصر الوطنية للصلب (عتاقة)	١٤,٨	٤,٠٠
ديسمبر-٠٨	حديد البحر الأحمر	مصر الوطنية للصلب (عتاقة)	٣٥٥,٨	٩٦,٠٠
ديسمبر-٠٨	مجموعة من المستثمرين	جنرال للهندسة و المحركات	٢,٦	٤٢,٦٠
اكتوبر-٠٨	النعيم القابضة للاستثمارات	النعيم للاستثمارات المالية	٩,٥	٣٨,٠٠
سبتمبر-٠٨	شركة ماك القابضة للصناعة	شركة الإسفنج المصرية	١٩,٢	٢٨,٨٠
سبتمبر-٠٨	شركة شركاء بلتون القابضة المحدود	بلتون المالية القابضة	٦٨,٦	٩٩,٨٦
سبتمبر-٠٨	Prime Industrial Holding	الوطنية للزجاج والبلور	١٩٢,١	٨٨,٣٢
اغسطس-٠٨	شركة أبو ظبى للخدمات المالية	السلام للوساطة فى الأوراق المالية	٢١,٠	٧٠,٠٠
اغسطس-٠٨	المصرية لصناعة المنسوجات	دايس للملابس الجاهزة	٨٨,٠	٦٠,٠٠
اغسطس-٠٨	مجموعة من المستثمرين	كيماويات البناء الحديث الدولية	١٩,٤	٤٨,٥٠

المصدر: النشرة الشهرية للبورصة المصرية.

١/ القيمة بالدولار الامريكى.

٢/ عملية تبادل أسهم.

جدول (٣٣): تطور برنامج الخصخصة
(١٩٩١/ ١٩٩٢ - ٢٠٠٩ / ٢٠١٠*)

(مليون جنيه)

بيع مشروعات قانون ٢٠٣ ^{١/}		بيع المشروعات المشتركة ^{١/}		شركات قطاع عام أخرى		الإجماليات	
العدد	الحصيلة	العدد	الحصيلة	العدد	الحصيلة	العدد	الحصيلة
١١	٤١٨	-	-	-	-	١١	٤١٨
١٤	٨٦٧	-	-	-	-	١٤	٨٦٧
١٢	٩٧٧	-	-	-	-	١٢	٩٧٧
٢٩	٤,٥٩٥	-	-	-	-	٢٩	٤,٥٩٥
٢٣	٢,٤٨٧	-	-	-	-	٢٣	٢,٤٨٧
٣٣	١,٨٢٤	-	-	-	-	٣٣	١,٨٢٤
٣٩	٤,٦٩٤	١	١٤	١	١٤	٤٠	٤,٧٠٨
١١	٢٥٢	٧	١١٨	-	-	١٨	٣٧٠
٧	٧٣	٣	٨٧٩	-	-	١٠	٩٥٢
٦	٤٩	١	٦٤	-	-	٧	١١٣
٩	٤٢٨	٤	١١٥	-	-	١٣	٥٤٣
١٦	٨٢٤	١٢	٤,٨١٩	-	-	٢٨	٥,٦٤٣
٤٧	١,٨٤٣	١٧	٧,٦٤٧	١	٥,١٢٢	٦٥	١٤,٦١٢
٤٥	٢,٧٧٤	٧	١,٥٥٩	١	٩,٢٧٤	٥٣	١٣,٦٠٧
٢٠	٧٤٥	١٦	٣,٢٣٨	-	-	٣٦	٣,٩٨٣
١٥	١,١٣٠	٢	٨٣	-	-	١٧	١,٢١٣
-	-	٤	٥٠	-	-	٤	٥٠

المصدر: وزارة الإستثمار

بيانات معدلة.

* بيانات مبدئية . جدير بالذكر أنه قد تم إرجاء برنامج الخصخصة خلال معظم السنة المالية ٢٠٠٨/٢٠٠٩ في ضوء إعداد "برنامج الملكية الشعبية" والذي تم تأجيله من جراء أثر الأزمة المالية العالمية على السوق المحلي.

١/ يتضمن بيع الأراضى غير المستغلة.

٢/ تعبر بيانات الشركات المشتركة عن قيمة مساهمة القطاع العام بها.

جدول (٣٤): أداء مؤشرات S&P / IFCI للأسواق الناشئة ^{١/}

الترتيب	الأسواق الناشئة ^{٢/}	العائد (%)	
		التغير الشهري	التغير السنوي (منذ بداية العام)
		أغسطس-١١	أغسطس-١١
١	المغرب	٣,٧	-٥,٨
٢	بيرو	٢,٢	-١٦,١
٣	جنوب افريقيا	-٢,١	-٧,٧
٤	شيلي	-٤,٨	-١٣,٣
٥	الفلبين	-٤,٨	٣,٠
٦	المكسيك	-٥,٣	-٦,٩
٧	تايلاند	-٦,٢	٤,٥
٨	البرازيل	-٦,٩	-١٣,٨
٩	التشيك	-٧,٢	٤,٠
١٠	مصر	-٧,٥	-٣٥,٦
١١	ماليزيا	-٨,٢	-٠,٨
١٢	اندونيسيا	-٨,٤	٧,٧
١٣	الصين	-٩,٧	-١٠,٣
١٤	تايوان	-١٠,٧	-١٤,٥
١٥	الهند	-١٢,٤	-٢١,٩
١٦	كوريا	-١٣,٠	-٤,٢
١٧	بولندا	-١٣,٠	-٨,٣
١٨	روسيا	-١٣,٤	-٦,٦
١٩	تركيا	-١٥,٥	-٢٧,٣
٢٠	المجر	-١٧,٤	-٧,٩

المصدر: التقرير الشهري للبورصة المصرية

١/ بناء على مؤشر أسعار ستاندرد آند بورز/ هيئة التمويل الدولية (IFCI). يقيس المؤشر الأداء اليومي لأكثر الأسهم نشاطا في البورصات المحلية، حتى لو لم تكن متاحة أمام المستثمرين الأجانب.

٢/ تم استبعاد الأرجنتين من مؤشر أسعار ستاندرد آند بورز/ هيئة التمويل الدولية (IFCI) اعتباراً من ٢١ سبتمبر ٢٠٠٩، كما كان قد تم استبعاد فنزويلا من مؤشرات ستاندرد آند بورز/ هيئة التمويل الدولية للأسواق الناشئة في ١١ أبريل ٢٠٠٧.

جدول (٣٥): الأرصدة القائمة لأذون الخزانة وفقا للقطاعات الحائزة لها

(مليون جنيه)

يوليو-١١	مايو-١١	ابريل-١١	مارس-١١	يونيو-١١	يونيو-١٠	يونيو-٠٩	يونيو-٠٨	يونيو-٠٧	
٣٥٢,٦٠٣	٣٣٢,١١٤	٣٣٠,٨٩٠	٣٢٠,٣٩٠	٣٥٦,١٠٣	٢٦٦,١٢١	٢٣٩,٠٨٠	١٤٦,٤٣٩	١١٨,٦٥٧	إجمالي الأرصدة القائمة
٢٣,٢٢٦	٢٤,١٩٠	٢٤,٦١٩	٣٠,٦٣٢	٢٤,٥٤٢	٣٨,٣٧٠	٤,٩٤٥	--	--	العملاء الاجانب
٧٩٥	٩٣٨	١,٢٣٧	١,٢١٨	١,٠٣٤	٨٠٠	٩٨٨	١٧	٠	شركات التعامل فى الأوراق المالية
١٠,٥٧٨	٦,٩٣٥	٧,٢٦٦	٦,٣١٠	٨,٩٦٦	٥,٩٢٦	٥,٢٠٨	٧١	١١١	الشركات القابضة و الإستثمارية
٢٤٤,٣٤٩	٢٣١,٩١٩	٢٢٩,٣٧٣	٢٢١,٩٣٢	٢٥٠,١٠٢	١٧٦,٥٢٠	١٩٤,٩٢٩	١٠٠,٠٦٣	٧٦,٢٧١	البنوك
١١٥,٣٨٧	١١١,٨٦٥	١١٨,٩٢٧	١٢٣,٣٣٨	١١٦,٨٩٢	٩١,٢٧٦	١١٠,٤٨٢	٥٩,٤٢٩	٤٢,٧٤٧	بنوك قطاع عام
١٠٠,٥٤٧	٩٩,٩٥٩	٩٤,٥٠٦	٨٦,٧٠٩	١١٠,٣١٩	٦٦,٥٣٠	٦٧,٥٧٠	٣٨,٧٨٣	٣١,٩٦٤	بنوك قطاع خاص
٩,٩٤٥	٨,٥٧٠	٧,٩٨٦	٧,٢٧٨	٩,٣٠٤	١٠,٧٤٨	٩,٢٢٢	--	--	بنوك فروع أجنبية
٧٥٠	٨٢٠	١,٢٢٠	١,٤٩٨	٨٢٠	٢,٧٤٩	٢,٧١٥	١,٨٥١	١,٥٦٠	بنك الإستثمار القومى
١٧,٧٢٠	١٠,٧٠٥	٦,٧٣٤	٣,١٠٩	١٢,٧٦٧	٥,٢١٧	٤,٩٤٠	--	--	بنوك متخصصة
٨,٦٢٣	٥,٤٦٧	٤,٣١٣	٣,٣٧٥	٦,٤٩١	١,٨٠٣	١,٥٦٨	٨١	٨٠	شركات التأمين
٦,٨٤٦	٤,١٥٦	٣,٠٥٠	٢,٢٤١	٥,٠٢٨	٩٤١	١,٠٩٥	--	٦٦	قطاع عام
١,٧٧٧	١,٣١١	١,٢٦٣	١,١٣٤	١,٤٦٣	٨٦٢	٤٧٣	--	١٤	قطاع خاص ^{١/}
٤٥,٦٤٤	٤٣,٤٧٢	٤٤,٦٥٥	٣٨,٥٧٠	٤٤,٤٨٤	٣٣,٠٣٤	٢٤,٧٣١	١٢,٤٤٢	٦,٣٩٩	صناديق الإستثمار
٧,٨١١	٨,٥٤٧	٩,٠٧٩	٨,٩٣٠	٤٤١	٧٥٧	١,٠٩٦	١,٠١٦	٢,٥١١	صناديق التأمين
٤٣٨	٤٢٤	٥٤٦	٦٢١	٨,٦٤١	١٩٧	١٦٨	--	--	قطاع الاسكان و التعمير
٨١	٦٠	١٣	١٢	٧٦	٥٠	٣	٠	٠	قطاع التجارة
٢٦٨	٢٧١	٢٨٨	٣٠١	٢٦٨	٢٢٩	٩١	٦٠	٧١	قطاع الصناعات التحويلية
٢٩٧	٣٠٧	٣٨٣	٤٧٠	٣٠٠	٥٣١	٤٢	--	--	القطاع المالى
٥٩	٥٠	٤٨	٤٥	٥٣	٢١	١	--	--	قطاع النقل و المواصلات/ الكهرباء/ غاز/ صحة
٣,٧٨٤	٣,٣٥٣	٢,٤٣٢	٢,٣٣١	٣,٣٠٢	١,٨١٦	٤٩٥	١١	١٣٤	القطاع الافراد
١,٣١٩	٩٣٧	٩٧٧	٨٧٠	١,٨٩٨	١,٩٢٢	٢,٠١٠	--	--	قطاع البترول و التعدين
١,٠٤٥	١,٥٤٥	١,٧٧٢	٨٢٦	١,٨٧١	٨٥٠	٩٤	١١٢	٢٩٩	قطاع الخدمات
٤,٢٨٦	٣,٦٩٩	٣,٨٨٩	٣,٩٤٧	٣,٦٣٤	٣,٢٩٥	٢,٧١١	٤٠٦	١٣٩	مجالات أخرى ^{٢/}

المصدر: البنك المركزى المصرى.

-- بيان غير متاح.

١/ يتضمن شركات التأمين الخاصة و الفروع الاجنبية.

٢/ تتضمن ٤٥ مليار جنيه أذون خزانة (صكوك) أصدرت لصالح البنك المركزى المصرى وفقاً للإتفاق مع وزارة المالية لاستخدامها فى عمليات السوق المفتوح. وجدير بالذكر فقد تم إهلاك كافة الاذون المصدرة لصالح البنك المركزى خلال الربع الأول من عام ٢٠٠٧/٢٠٠٦.

جدول (٣٦) محفظة الأوراق المالية لدى البنوك ^{١/}

(مليون جنيه)

١١-يوليو	١١-مايو	١١-ابريل	١١-مارس	١١-يونيو	١٠-يونيو	٠٩-يونيو	٠٨-يونيو	٠٧-يونيو	
٤٦٦,١٧٥	٤٥٦,٩٢٨	٤٥٦,٣٧٢	٤٥١,٣٩٨	٤٧٤,١٧٦	٤٠٥,٨٩٥	٣٣٢,٥٩٧	٢٠١,٨٥٨	١٧٦,٠٩٨	إجمالي الأوراق المالية
٤٣٦,٦٠٧	٤٢٥,٩٣٢	٤٢٥,٩٤٨	٤٢١,١٢٠	٤٤٢,٦٤٨	٣٣٨,٨٣٤	٢٩٧,١٩٤	١٦٨,١٨٢	١٤٣,٥٩٨	بالعملة المحلية
٢٩,٥٦٨	٣٠,٩٩٦	٣٠,٤٢٤	٣٠,٢٧٨	٣١,٥٢٨	٦٧,٠٦١	٣٥,٤٠٣	٣٣,٦٧٦	٣٢,٥٠٠	بالعملة الأجنبية
٤٠٤,٣٤٩	٣٩٥,٥١٤	٣٩٥,٢٤١	٣٨٩,٩٣٧	٤١٢,١٩٦	٣١٨,٨٧٦	٢٧٦,٠٩٥	١٤٨,٦٦٥	١١١,٢٨٨	القطاع الحكومي
٤٠١,٩٤٩	٣٩١,٣٠٣	٣٩١,١٤٧	٣٨٥,٧٧٧	٤٠٧,٨١٤	٣٠٣,٢٩٧	٢٦٢,٠٤٤	١٣٥,١٢٩	٩٦,٦٥٢	بالعملة المحلية ومنها:
٢,٤٠٠	٤,٢١١	٤,٠٩٤	٤,١٦٠	٤,٣٨٢	١٥,٥٧٩	١٤,٠٥١	١٣,٥٣٦	١٤,٦٣٦	بالعملة الأجنبية
-	-	-	-	-	-	-	-	١٧,٦١٧	صكوك البنك المركزي (بالعملة المحلية)
٩٦٤	٩٧١	١,٠٧٣	١,٠٦٩	٩٨٠	١,٠٥٢	١,٣٣٨	١,٤١٤	٧٦١	قطاع الأعمال العام
٩٦٤	٩٧١	١,٠٧٣	١,٠٦٩	٩٨٠	١,٠٥٢	١,٣٣٨	١,٤١٤	٧٦١	بالعملة المحلية
-	-	-	-	-	-	-	-	-	بالعملة الأجنبية
٣٨,٨٦٨	٣٩,٢٨٧	٣٩,٣٤٠	٣٩,٩٤٠	٣٩,٢٣٩	٣٩,٩٩١	٣٩,٢٨٧	٣٦,٥٢٣	٣٢,٠٤٢	قطاع الأعمال الخاص
٣٣,٦٠٣	٣٣,٥٦٨	٣٣,٦٣٨	٣٤,١٨٤	٣٣,٧٦٤	٣٤,٣٩٤	٣٣,٧٥٥	٣١,٦٠٩	٢٨,٥٦٨	بالعملة المحلية
٥,٢٦٥	٥,٧١٩	٥,٧٠٢	٥,٧٥٦	٥,٤٧٥	٥,٥٩٧	٥,٥٣٢	٤,٩١٤	٣,٤٧٤	بالعملة الأجنبية
٢١,٩٩٤	٢١,١٥٦	٢٠,٧١٨	٢٠,٤٥٢	٢١,٧٦١	٤٥,٩٧٦	١٥,٨٧٧	١٥,٢٥٦	١٤,٣٩٠	قطاع العالم الخارجى (غير المقيمين)
٩١	٩٠	٩٠	٩٠	٩٠	٩١	٥٧	٣٠	٠	بالعملة المحلية
٢١,٩٠٣	٢١,٠٦٦	٢٠,٦٢٨	٢٠,٣٦٢	٢١,٦٧١	٤٥,٨٨٥	١٥,٨٢٠	١٥,٢٢٦	١٤,٣٩٠	بالعملة الأجنبية

المصدر: البنك المركزى المصرى

-- لا يوجد إصدار خلال الفترة المشار إليها.

١/ غير متضمن محفظة الأوراق المالية لدى البنك المركزى المصرى.

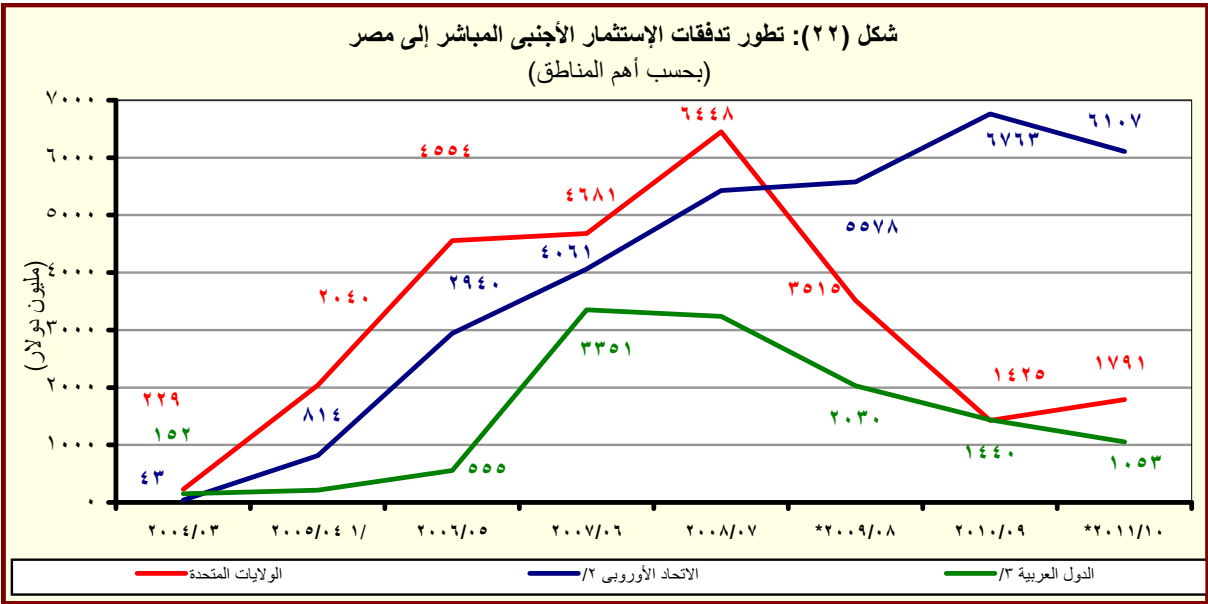
جدول (٣٧): صافى الإستثمارات الأجنبية المباشرة موزعة بحسب الدول

(مليون دولار)

بيان ربع سنوى				بيان سنوى				
ابريل- يونيو *١١/١٠	يناير- مارس *١١/١٠	اكتوبر- ديسمبر *١١/١٠	ابريل- يونيو ١٠/٠٩	٢٠١١/٢٠١٠	٢٠١٠/٢٠٠٩	٢٠٠٩/٢٠٠٨	٢٠٠٨/٢٠٠٧	٢٠٠٧/٢٠٠٦
٩٩	١٦٤-	٦٥٦	٢٤٢٦	٢١٨٩	٦٧٥٨	٨١١٣	١٣٢٣٧	١١٠٥٣
٢٢٩٧	١٨١٥	٢٣٤١	٣٤٦٦	٩٥٧٤	١١٠٠٨	١٢٨٣٦	١٧٨٠٢	١٣٠٨٤
٣٧٣,٤	١٦٧,٤	٨٢٢,٤	٤٠٨,٠	١٧٩٠,٥	١٤٢٤,٩	٣٥١٥,٠	٦٤٤٧,٨	٤٦٨١,٣
٨٦,٣	٥٠,٧	٩٤,١	٢٦,٣	٢٧٤,٥	١٠٩,٧	١٠٢,٦	٢٥٠,٣	٩٧,٢
٦٦,٦	٥٣,٨	٧٧,٥	١١٦,٦	٢٢٧,٠	٢٨٦,٢	٢٥٤,٣	١٣٠٢,٧	٣٦,٧
١١٤١,٣	٨٣١,٩	٤٤٦,٢	١٣٧١,٨	٤٣٠٧,١	٤٩٢٦,١	٣٢٣١,٨	٣٢٣٩,٣	٢٢٠٩,٦
١٤,٩	٣,٦	٢,٧	٥,١	٤٦,٥	٨٠,٥	٢٧,٠	٢٠,٨	٦,٧
٢٣,٠	١٧,٢	١٩,٧	٣١,٢	١٤٥,٦	١٢٨,٨	١٣٤,٠	٥٥,٧	٣٩,٦
٥٣,٧	٢١,١	١٨,٧	١٠١,٠	٢٠٦,٣	٣٢٣,٤	٥١٤,١	٣٦٥,٤	٢٠٤,٠
٣٩,٩	١٤٢,٤	١٨٥,٧	٧٥,٦	٤١٠,٨	٣٠٣,٥	١٠٣٧,٤	٧٢٦,٢	٣٠٤٩,٥
١٦,٦	٢٣,٠	١٤,٠	١١٤,٦	٥٨,٦	١٨٨,٧	١١٨,٠	١٥٩٧,٢	٢٤,٨
١٢,٨	١٤,١	٢٢,٧	٢٨,٠	٦٦,٢	٦٤,١	٢٠,٥	٣٩,٦	١٨,٦
١,٦	٣,٧	٣,٣	٢,٧	١١,٩	٩,٨	١١,١	٤,٩	١,٢
٢٠,٠	٣٣,٨	٨٠,٦	٤١,٤	١٥٨,٨	١١١,٤	١٥٤,٦	٢٣٦,٠	٤٩,٤
٤٤٦,٧	٤٥١,٩	٥٥٣,١	١١٤٣,٥	١٨٧٠,٦	٣٠٥١,٠	٣٧١٥,٧	٣٥١٦,٣	٢٦٦٥,٧
٢١٩٨-	١٩٧٨-	١٦٨٥-	١٠٤٠-	٧٣٨٦-	٤٢٥٠-	٤٧٢٣-	٤٥٦٦-	٢٠٣١-

المصدر: البنك المركزى المصرى

* ارقام مبدئية.



المصدر: البنك المركزى المصرى

* مبدئى.

^{١/} تشمل إستثمارات فى قطاع البترول بقيمة ٢٦٣٨ مليون دولار.

^{٢/} تتضمن النمسا وبلجيكا والدنمارك وقبرص وفرنسا وألمانيا واليونان وإيطاليا ولوكسمبورج والبرتغال ورومانيا وأسبانيا والسويد وهولندا والمملكة المتحدة.

^{٣/} تشمل البحرين والأردن والكويت ولبنان وليبيا وعمان وقطر والسعودية وتونس والإمارات ودول عربية أخرى.