

القسم الثامن

معاملات القطاع الخارجى

ميزان المدفوعات - ميزان المعاملات الجارية (بيان سنوى)-----	٦٥	جدول (٣٨)
ميزان المدفوعات - ميزان المعاملات الرأسمالية (بيان سنوى)-----	٦٦	جدول (٣٩)
ميزان المدفوعات - ميزان المعاملات الجارية (بيان ربع سنوى)-----	٦٧	جدول (٤٠)
ميزان المدفوعات - ميزان المعاملات الرأسمالية (بيان ربع سنوى)-----	٦٨	جدول (٤١)
مؤشرات قياس أداء معاملات القطاع الخارجى-----	٦٩	جدول (٤٢)
بيانات التجارة الخارجية : الميزان التجارى طبقاً للتصنيف الوظيفى للأمم المتحدة-----	٧٠	جدول (٤٣)
بيانات التجارة الخارجية : الصادرات طبقاً للتصنيف الوظيفى للأمم المتحدة-----	٧١	جدول (٤٤)
بيانات التجارة الخارجية : الواردات طبقاً للتصنيف الوظيفى للأمم المتحدة-----	٧٢	جدول (٤٥)
حصيلة الصادرات البترولية-----	٧٣	جدول (٤٦)
أهم مؤشرات قطاع السياحة-----	٧٣	جدول (٤٧)
حركة الملاحة فى قناة السويس-----	٧٣	جدول (٤٨)
الصادرات حسب التوزيع الجغرافى-----	٧٣	جدول (٤٩)

جدول (٣٩): ميزان المدفوعات (تابع) - ميزان المعاملات الرأسمالية
بيان سنوى

(مليون دولار)						
يوليو-سبتمبر *٢٠١١/٢٠١٠	يوليو-سبتمبر # ٢٠١٠/٢٠٠٩	٢٠٠٩/٢٠٠٨	٢٠٠٨/٢٠٠٧	٢٠٠٧/٢٠٠٦	٢٠٠٦/٢٠٠٥	
١٠,٣٢	٢,٨٣٧	٨,٣٢٥	٢,٢٨٥	٧,٥٥٨	٨٥٣	٣,٥١١
٨-	١٤-	٣٦-	٣-	٢	٣٩-	٣٨-
١٠,٤٠	٢,٨٥١	٨,٣٦٢	٢,٢٨٧	٧,٥٥٥	٨٩٢	٣,٥٤٩
٢٨٤-	٩٤-	٩٧٧-	١,٣٤١-	١,١١٣-	٥٣٦-	١٤٥-
١٠,٥٩٧	١,٧٣١	٦,٧٥٨	٨,١١٣	١٣,٢٣٧	١١,٠٥٣	٦,١١١
٥٨-	٤١-	٥٢٢-	٤١١-	٩٦٠-	٥٥٨-	٧٢٩-
٥,٩٠٠	١,١٨٦	٧,٨٧٩	٩,٢١١-	١,٣٧٤-	٩٣٧-	٢,٧٦٤
٧٢٣	٨١-	١,٣٥٧	١,٠١٣-	٧٧٥	٥٥١-	٢,٦٩٠
٦,١١٥-	٦٩	٤,٧٧٧-	٥,١٣٦	٢,٢٣٦-	٨,١٣١-	٤,٤٥٢-
١٦٤-	٦٢٠	٢,٣٥٠	١,٢٥٢	١,١٧٨	٢,٠٣٩	١,٤٢٦
٦٣٠-	٤٤٩-	٥٢٣-	١٢٢	٦٥٨-	٢٣٤-	٩٢٨-
١١٥	٢٢٢	١,٢٢٩	٢,٠١٠	١,٠٠٩	١,٧٨٠	٧٩٦
٧٤٥-	٦٧١-	١,٧٥٢-	١,٨٨٩-	١,٦٦٦-	٢,٠١٥-	١,٧٢٣-
١١-	٢١	٤٠-	٤٢٩-	١٤٤-	١٩٢-	١٠١-
١٤	٣٢	٥٢	٦٠	٢٠	٨٩	٦٢٥
٢٥-	١١-	٩٢-	٤٨٩-	١٦٤-	٢٨١-	٧٢٧-
٤٧٨	١,٠٤٧	٢,٩١٣	١,٥٥٩	١,٩٧٩	٢,٤٦٥	٢,٤٥٥
٦,٥٥٨-	١,٧٤٤-	٩,٦٦٩-	٣,٧٤٤	٤,٤٠٣-	١٠,٩٤٢-	٥,١٠٣-
٢٢-	٥-	٤١-	٤٩	٤٨-	٢١٥-	٣
٦,٣٢٤-	١,٢٦٢-	٢,٠٧٣-	٨,٣١٤	٢,٤٨٦-	٩,٩٠١-	٤,١٩٨-
٢١٢-	٤٧٧-	٧,٥٥٥-	٤,٦١٩-	١,٨٦٨-	٨٢٦-	٩٠٨-
٦٠٦	١,١٩٤	٢,٥٤٢	١٤٠	٩٨٩	٧٧١	٧٧٥-
٠	١,٢٠٤	١,١٨٧	٦	٠	١٦	٢
٦٠٦	١٠-	١,٣٥٥	١٣٤	٩٨٩	٧٥٥	٧٧٧-
٢١٥-	٢٩٢-	٦٥٢-	١,٢٣٨-	٣,٠٢٥-	٢,١٦٠	٢,٠١٠-
١٥	٢,٠٥٢	٣,٣٥٦	٣,٣٧٨-	٥,٤٢٠	٥,٢٨٢	٣,٢٥٣

المصدر: البنك المركزى المصرى.

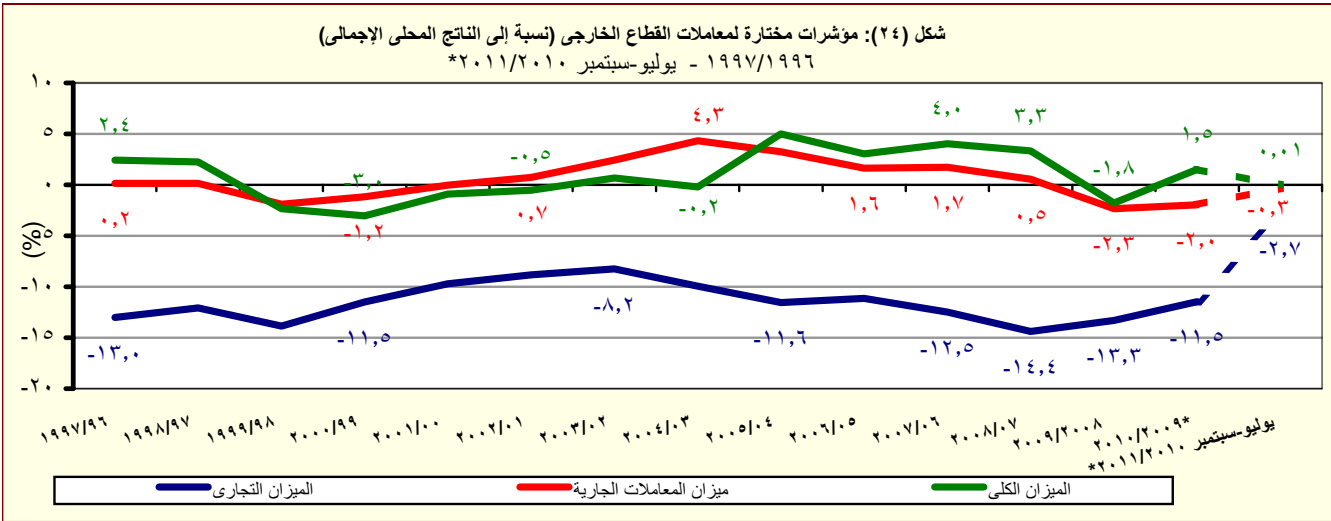
* مبدئى.

أرقام معدلة من البنك المركزى.

١/ تتضمن استثمارات أجنبية مباشرة فى قطاع البترول منذ الربع الأول من العام المالى ٢٠٠٥/٠٤.

٢/ تتضمن ٢٠٠٨/٠٧ سندات بالجنه المصرى(تدفقات للداخل)، و صافى تعاملات الأجانب فى أدون الخزانه المصرىة (تدفقات للداخل)، بالإضافة إلى صافى تعاملات الأجانب فى شهادات الإيداع المصرىة (تدفقات للخارج).

٣/ بدءاً من نوفمبر ٢٠٠٣، قام البنك المركزى المصرى بتغيير التوبيب الخاص بالسندات الدولارية السيادية (أصدرت فى يوليو ٢٠٠١ بقيمة ١,٥ مليار دولار) لتوضع تحت بند صافى إستثمارات المحافظ فى مصر بدلاً من صافى الاقتراض كما كان متبع فى السابق. قيم السندات عاليه غير متضمنة تلك المملوكة من قبل المؤسسات المقيمة داخل مصر.



المصدر: البنك المركزى المصرى.

* مبدئى.

جدول (٤٠): ميزان المدفوعات - ميزان المعاملات الجارية

بيان ربع سنوى

(مليون دولار)

	٢٠١٠/٢٠٠٩ #				٢٠٠٩/٢٠٠٨				
	الربع الاول	الربع الرابع	الربع الثالث	الربع الثانى	الربع الاول	الربع الثالث	الربع الثانى	الربع الاول	
الميزان التجارى ^{١/}	٦,٦٣٠-	٦,٥٨٣-	٦,٦٠٨-	٥,٦٧٥-	٦,٢٥٤-	٥,٦٨٠-	٤,٨٦٦-	٧,٦٢٨-	٧,٠٠٠-
الصادرات	٦,١٠٢	٦,٩٠٦	٥,٤٥٠	٦,١٢٦	٥,٣٩٠	٥,٩١٥	٥,٦٥٨	٥,٤٣٣	٨,١٦٣
بترولى	٢,٧٩٤	٣,٢٠٩	٢,٠٦٣	٢,٥٥٩	٢,٤٢٧	٢,٤١٦	٢,٦٠٧	١,٨٧١	٤,١٠٩
غير بترولى	٣,٣٠٨	٣,٦٩٧	٣,٣٨٧	٣,٥٦٧	٢,٩٦٣	٣,٤٩٨	٣,٠٥١	٣,٥٦٢	٤,٠٥٤
الواردات	١٢,٧٣٢-	١٣,٤٨٩-	١٢,٠٥٨-	١١,٨٠٢-	١١,٦٤٤-	١١,٥٩٥-	١٠,٥٢٤-	١٣,٠٦١-	١٥,١٦٣-
بترولى	١,٥٩٣-	١,٨٩٨-	١,٠٦٧-	٨٠٣-	١,٣٩٣-	١,٥٠١-	١,٢٦٩-	١,٩٩٥-	٢,٢٦٨-
غير بترولى	١١,١٤٠-	١١,٥٩١-	١٠,٩٩١-	١٠,٩٩٩-	١٠,٢٥١-	١٠,٠٩٤-	٩,٢٥٥-	١١,٠٦٦-	١٢,٨٩٥-
الخدمات (صافى)	٢,٦٢٣	١,٥٧٧	٢,٤٧٨	٢,٩٨٣	٣,٣٠٢	٢,٨٧٩	٢,١٥٨	٣,٤٠٦	٤,٠٦٠
المتحصلات	٦,٦٩٥	٥,٨٢١	٥,٤٧٢	٥,٩٩٨	٦,٢٧٢	٥,٣٨٢	٤,٨٦٠	٦,١٤٩	٧,٤١٠
النقل	٢,٠١٥	١,٩٨٧	١,٧٦٠	١,٧٦٢	١,٧٠٨	١,٦٥٦	١,٥٧٢	٢,٠٢٣	٢,٢٣٠
ومنه : قناة السويس	١,٢٥٤	١,١٥١	١,١٠٤	١,١٥٥	١,١٠٧	١,٠٤٥	٩٦٠	١,٢٦٠	١,٤٥٦
السياحة والسفر	٣,٦٥٣	٢,٨٦٨	٢,٧١٦	٢,٧٧٧	٣,٢٣٠	٢,٥٦١	٢,١٨٨	٢,٤٥٨	٣,٢٨١
دخل الاستثمار	٨٢	١٦٨	١٥٥	٢٤٨	٢٥٨	٢٢٤	٢٦١	٧١٧	٧٣٤
خدمات حكومية	١٥	٨١	٣٩	٦٤	٣٥	٧٦	٤٣	٧٨	٥٦
متحصلات أخرى	٩٣١	٧١٧	٨٠٢	١,١٤٨	١,٠٤١	٨٦٥	٧٩٥	٨٧٤	١,١١٠
المدفوعات	٤,٠٧٣	٤,٢٤٤	٢,٩٩٤	٣,٠١٦	٢,٩٧٠	٢,٥٠٤	٢,٧٠٢	٢,٧٤٣	٣,٣٥٠
النقل	٣٨٠	٣١٠	٣١٣	٣١٧	٢٩٠	٢٨٧	٢٨١	٣٦٢	٥٦٢
السياحة والسفر	٦٣٢	٥٤٩	٤٦٢	٦٠٢	٧١٤	٥٥٩	٦٦٣	٧٢٦	٧٩١
مدفوعات عن الاستثمار	١,٩٠٤	٢,٢٤٥	١,٠٩٤	٨٨٣	٩٧٢	٣٨٠	٦٨٣	٢٢١	٤٩٩
ومنه : فوائد مدفوعة	١٨٤	٨٠	١٨٩	٨٨	١٩٧	٨٨	٢١٧	٩٨	٢١٨
المدفوعات الحكومية	٥٠٤	٤٠٨	٥٢٢	٣١٢	٢٩٣	٣٦٥	٢٠٢	٢٤٩	٣٦٧
مدفوعات أخرى	٦٥٢	٧٣٢	٦٠٣	٩٠٢	٧٠١	٩١٣	٨٧٣	١,١٨٦	١,١٣١
السلع والخدمات (صافى)	٤,٠٠٨-	٥,٠٠٦-	٤,١٣٠-	٢,٦٩٢-	٢,٩٥٣-	٢,٨٠٢-	٢,٧٠٨-	٤,٢٢١-	٢,٩٤٠-
التحويلات (صافى)	٣,٢٠٥	٣,٢٩٥	٢,٨٠٧	١,٩٠٣	٢,٤٥٩	١,٨٠٨	١,٧٩٠	٢,٦٧٥	١,٩٧٤
التحويلات الرسمية (صافى)	١٤٨	٦١	٩-	٢٤٧	٦٥٥	٢٦	٨٣	٤٢٨	٧٨
التحويلات الخاصة (صافى)	٣,٠٥٧	٣,٢٣٤	٢,٨١٦	١,٦٥٦	١,٨٠٤	١,٧٨٢	١,٧٠٧	٢,٢٤٧	١,٨٩٧
الميزان الجارى	٨٠٢-	١,٧١١-	١,٣٢٣-	٧٩٠-	٤٩٣-	٩٩٤-	٩١٨-	١,٥٤٧-	٩٦٦-

المصدر: البنك المركزى المصرى.

* مبنئى.

أرقام معدلة.

١/ يتضمن صادرات و واردات المناطق الحرة.

ملحوظة : بيانات التجارة فى هذا الجدول تم تجميعها من مصادر الجهاز المصرفى طبقاً للتدفقات النقدية. و قد تختلف هذه البيانات عن البيانات المجمعة لدى الجهاز المركزى للتعبئة العامة والإحصاء والمنبئية على أساس التدفقات السلعية وفقاً لسجلات مصلحة الجمارك .

جدول (٤١): ميزان المدفوعات (تابع) - ميزان المعاملات الرأسمالية
بيان ربع سنوى

(مليون دولار)									
* ٢٠١١/٢٠١٠	# ٢٠١٠/٢٠٠٩				٢٠٠٩/٢٠٠٨				
الربع الاول	الربع الرابع	الربع الثالث	الربع الثانى	الربع الاول	الربع الرابع	الربع الثالث	الربع الثانى	الربع الاول	
١,٠٣٢	٣,١٦٢	١,٨٧٧	٤٤٩	٢,٨٣٧	٨٦٩	-١,٠٢٦	١٧٦	٢,٢٦٥	ميزان المعاملات الرأسمالية
-٧,٩	-١٩,٤	-٠,٤	-٢,٤	-١٤,٠	-٢,٥	٠,١	-٠,٩	٠,٧	الحساب الرأسمالى
١,٠٤٠	٣,١٨٢	١,٨٧٧	٤٥٢	٢,٨٥١	٨٧٢	-١,٠٢٦	١٧٧	٢,٢٦٤	الحساب المالى
-٢٨٤	-٣٢٨	-٤١٣	-١٤١	-٩٤	-٢٦١	-٧٥	-٣٠٥	-٧٠٠	تدفقات الاستثمار فى الخارج
١,٥٩٧	٢,٤٢٦	١,٧٠٦	٨٩٥	١,٧٣١	٢,٨٧٥	١,٢١١	٢,٣٧٣	١,٦٥٥	تدفقات الاستثمارات المباشرة فى مصر (صافى) ^{١/}
-٥٨	١٧٠	-٥٦٢	-٨٩	-٤١	-١٢٦	-١١	-١٤٢	-١٣٢	استثمارات محفظة الأوراق المالية للخارج
٥,٩٠٠	٧٦٨	٥,٥٤٨	٣٧٨	١,١٨٦	-٣٢١	-١,٥٠٣	-٣,٩٠٢	-٣,٤٨٥	صافى تدفقات محفظة الأوراق المالية فى مصر ^{٢/}
٧٢٣	١,٦١٣	-٦٣	-١١٢	-٨١	-١٥٥	-٢٤٢	-٥٢٥	-٩٢	و منها السندات ^{٣/}
-٦,١١٥	١٤٥	-٤,٤٠١	-٥٩٠	٦٩	-١,٢٩٦	-٦٤٨	٢,١٥٤	٤,٩٢٦	صافى الاستثمارات الأخرى
-١٦٤	١١٥	٦٤٨	٩٦٨	٦٢٠	٥٦٤	٤٥٤	١٨٣	٥٠	صافى الاقتراض
-٦٣٠	٥٣٦	-٥٠١	-١١٠	-٤٤٩	٦٢	٢٧١	٢١٧	-٤٢٩	القروض المتوسطة وطويلة الأجل
١١٥	٧٣٤	١٧٢	١٠١	٢٢٢	٣٦٠	٩١٠	٤٧٥	٢٦٦	المستخدم
-٧٤٥	-١٩٨	-٦٧٢	-٢١١	-٦٧١	-٢٩٨	-٦٣٩	-٢٥٨	-٦٩٥	السداد
-١١	-٢٩	-٧	-٢٥	٢١	١	٣	-٤٣٠	-٣	تسهيلات موردين ومشتريين متوسطة الأجل
١٣,٦	٧,٢	٢,٦	٩,٩	٣٢,١	٣٢,٨	١١,٨	٦,٦	٨,٤	المستخدم
-٢٥	-٣٦	-١٠	-٣٤	-١١	-٣٢	-٩	-٤٣٦	-١٢	السداد
٤٧٨	-٣٩٢	١,١٥٥	١,١٠٢	١,٠٤٧	٥٠١	١٨١	٣٩٦	٤٨٢	صافى تسهيلات موردين ومشتريين قصيرة الأجل
-٦,٥٥٨	-١,٢٥٠	-٥,١٣٩	-١,٥٣٦	-١,٧٤٤	-١,٤٥٠	-١,١٤٩	١,٧٣٩	٤,٦٠٤	أصول أخرى
-٢١,٧	-٦,٧	٥٢,٦	-٨١,٢	-٥,٤	-٢٨,٧	٤٤,٤	٥,٤	٢٧,٩	البنك المركزى المصرى
-٦,٣٢٤	٨٢٦	-٣,٣٠٦	١,٦٦٩	-١,٢٦٢	-٢,٠٧٣	-٧٤١	٤,٢٥٢	٦,٨٧٦	البنوك الأخرى
-٢١٢	-٢,٠٦٩	-١,٨٨٦	-٣,١٢٣	-٤٧٧	٦٥٢	-٤٥٣	-٢,٥١٩	-٢,٣٠٠	أخرى
٦٠٦	١,٢٨٠	٩١	-٢٢	١,١٩٤	-٤٠٩	٤٦	٢٣٢	٢٧١	خصوم أخرى
٠	٦,٨	-٢٧,١	٣,٨	١,٢٠٣,٦	-٠,٢	-١٤,٠	١٨,٧	١,٨	البنك المركزى المصرى
٦٠٦	١,٢٧٣	١١٨	-٢٦	-١٠	-٤٠٩	٦٠	٢١٣	٢٧٠	البنوك الأخرى
-٢١٥	-١,٢٠١	-٩٩	٩٤٠	-٢٩٢	-٩١١	١٤٨	٣٦٥	-٨٤٠	السهم والخطأ (صافى)
١٥	٢٥٠	٤٥٥	٦٠٠	٢,٠٥٢	-١,٠٣٥	-١,٧٩٦	-١,٠٠٦	٤٥٩	الميزان الكلى

المصدر: البنك المركزى المصرى.

* مبدئى.

أرقام معدلة.

١/ تتضمن الإستثمارات الأجنبية المباشرة فى قطاع البترول منذ الربع الأول من ٢٠٠٥/٠٤.

٢/ تتضمن ٢٠٠٨/٠٧ سندات بالجنيه المصرى(تدفقات للداخل)، و صافى تعاملات الأجانب فى أدون الخزانة المصرية (تدفقات للداخل)، بالإضافة إلى صافى تعاملات الأجانب فى شهادات الإيداع المصرية (تدفقات للخارج).

٣/ بدءاً من نوفمبر ٢٠٠٣، قام البنك المركزى المصرى بتغيير التقييم الخاص بالسندات الدولارى السيادية (أصدرت فى يوليو ٢٠٠١ بقيمة ١,٥ مليار دولار) لتوضع تحت بند إستثمارات المحافظ فى مصر بدلاً من صافى الاقتراض كما كان متبع فى السابق. قيم السندات عاليه غير متضمنة تلك المملوكة من قبل المؤسسات المقيمة داخل مصر.

جدول (٤٢): مؤشرات قياس أداء معاملات القطاع الخارجى

يوليو-سبتمبر ٢٠١١/٢٠١٠ *	يوليو-سبتمبر ٢٠١٠/٢٠٠٩ *	٢٠١٠/٢٠٠٩	٢٠٠٩/٢٠٠٨	٢٠٠٨/٢٠٠٧	٢٠٠٧/٢٠٠٦	٢٠٠٦/٢٠٠٥
(مليون دولار)						
١٦,٠٠٣	١٤,١٢١	٥٧,٨٩٩	٥٧,٢١٧	٦٥,٩٠٤	٤٩,٥٣٤	٤١,٤٤٠
(١٣,٣)	(١٩,٥)-	(١,٢)	(١٣,٢)-	(٣٣,٠)	(١٩,٥)	(٢٠,٨)
١٥,٨٥٤	١٣,٤٦٦	٥٦,٩٤٥	٥٦,٦٠٣	٦٤,٩٤٤	٤٨,٧٣٤	٤٠,٨٦٨
(١٧,٧)	(٢٢,٩)-	(٠,٦)	(١٢,٨)-	(٣٣,٣)	(١٩,٢)	(٢٣,٠)
١٦,٨٠٥	١٤,٦١٤	٦٢,٢١٧	٦١,٦٤١	٦٥,٠١٦	٤٧,٢٦٥	٣٩,٦٨٨
(١٥,٠)	(٢١,١)-	(٠,٩)	(٥,٢)-	(٣٧,٦)	(١٩,١)	(٢٦,٥)
(نسبة مئوية، إلا إذا ذكر خلاف ذلك)						
المتحصلات الجارية / المدفوعات الجارية						
٩٤,٣	٩٢,١	٩١,٥	٩١,٨	٩٩,٩	١٠٣,١	١٠٣,٠
٩٥,٢	٩٦,٦	٩٣,١	٩٢,٨	١٠١,٤	١٠٤,٨	١٠٤,٤
٤٧,٩	٤٦,٣	٤٨,٧	٥٠,٠	٥٥,٦	٥٧,٥	٦٠,٦
٣٨,٥	٤٠,٠	٤١,٩	٤٤,٥	٤٥,٢	٤٥,٢	٤٥,٢
٢٠,٩	٢٢,٠	٢٣,٩	٢٥,٠	٢٢,٩	٢٤,٤	٢٠,١
٧٥,٨	٧٩,٧	٧٨,٧	٨١,٧	٨١,٢	٨١,٠	٧٦,٧
٨,٤	٨,٦	٨,٦	٧,٥	٧,٩	٨,٩	٩,٠
١٦٤,٤	٢١١,٢	١٧٨,٢	٢١٠,٧	٢٢٢,٢	٢٢٨,٤	١٨٨,٦
٢٣,٠	٢٤,٠	٢٠,٤	١٨,٥	١٦,٧	١٦,٨	١٧,٧
٥٤,٦	٥١,٥	٤٩,٢	٤٤,١	٣٩,٨	٤٠,٠	٤١,٥
٦,٠	٦,٢	٤,١	٥,٢	٣,٨	٥,٩	٧,٣
١,٤	١,٤	٦,٢	٧,٥	٩,١	٩,١	٧,٧
٢,٨	٢,٩	١٠,٨	١٢,٦	١٦,٧	١٥,٧	١٦,٢
١,٥	١,٥	٥,٣	٥,٥	٦,٧	٦,٣	٦,٧
٠,٣-	٠,٢-	٢,٠-	٢,٣-	٠,٥	١,٧	١,٦
٠,٠١	٠,٩	١,٥	١,٨-	٣,٣	٤,٠	٣,٠
٢١٦,٨	٢٢٩,٤	٥٨,٢	٥٥,١	٥١,٤	٦٠,٤	٧١,٤
١,٥	١,٨	١,١	١,٢	١,٢	١,٣	١,٤
٨١٤,٤	٩٣٠,٩	٦٩٤,٩	٦٤٠,٤	٨٤٨,٥	٨٨٠,٠	٧٤٠,٢

المصدر: البنك المركزى المصرى وحسابات وزارة المالية.

* مبدئى.

() معدل النمو عن الفترة المقابلة فى العام السابق.

١/ تم تقدير قيمة خدمة الدين الخارجى من واقع بيانات ميزان المدفوعات.

٢/ قامت وزارة التنمية الاقتصادية بتقدير قيمة الناتج المحلى الإجمالى لعام ٢٠١١/٢٠١٠ بنحو ١٣٧٨ مليار جنيه ، مقارنة بناتج محلى إجمالى محقق قدره ١٢٠٦,٧ مليار جنيه فى عام ٢٠١٠/٢٠٠٩.

٣/ (الإحتياطى الدولى متضمن الذهب و أصول البنوك فى الخارج) / (خدمة الدين + الإلتزامات الخارجية السائلة).

جدول (٤٣): بيانات التجارة الخارجية - الميزان التجارى
طبقاً للتصنيف الإقتصادى للأمم المتحدة (BEC)

(مليون جنيه)							البند
يوليو- ديسمبر ٢٠١٠/٠٩	يوليو- ديسمبر ٢٠١١/١٠	٢٠١٠/٢٠٠٩*	٢٠٠٩/٢٠٠٨	٢٠٠٨/٢٠٠٧	٢٠٠٧/٢٠٠٦	٢٠٠٦/٢٠٠٥	
٩٥,٩٥٤-	١١٢,٣٥٤-	١٦٩,٢٨٢-	١٨٧,٢٨٦-	١٧٢,٤٧٧-	١٣٤,٦٥١-	٩٧,٥١٥-	الميزان الكلى
(١٧,١)		(٩,٦)-	(٨,٦)	(٢٨,١)	(٣٨,١)	(٧٣,٩)	
٩,٨٤٠-	١٢,٨٦٨-	١٧,٧٧٧-	١٥,٨٧٩-	١٧,١٨٩-	٧,٨٢٦-	٧,٣٥٥-	١١١ سلع غذائية أولية (للصناعة)
٩٩٥-	١,٢٦١-	١,٠٤٠-	٢٢٨	١,٩٤٩	١,١٢٩-	١,٧٥٩	١١٢ سلع غذائية أولية (للاستهلاك)
٣,٢٦٢-	٥,٨٥٨-	٧,٠٥٣-	٨,٤١٦-	٧,٩٨٥-	٥,٧٣٣-	٤,٩٠٦-	١٢١ سلع غذائية مصنعة (للصناعة)
٢,٦٧٩-	٥,٧٩٩-	٤,٨٥٥-	٣,٩٣١-	٤,٢٣٢-	٤,٥٠٩-	٢,٤٣٣-	١٢٢ سلع غذائية مصنعة (للاستهلاك)
٨,٨٠٦-	٩,٤٩٦-	١٥,٧٢٧-	١٤,١١٤-	١٥,٥٥١-	٩,٣٨١-	٨,٩٧٠-	٢١ مستلزمات صناعية أولية
٣٦,٢٧٠-	٣٥,٦٤٦-	٦٥,١٩٣-	٦٢,٤٥٧-	٦٧,٦٠٠-	٤٥,٢٦٢-	٣٥,٢٦٩-	٢٢ مستلزمات صناعية مصنعة
٤,٥٧٠-	٤,٤٠١	٣,٧٥٧-	٥,٥٤٨-	١,١٣٣-	٤٧٠-	١,٥٦١-	٣١ وقود وزيوت (خام)
٧٢٥	٥١	٦,٦٦٥	٢,٠٦٠-	٤,٦١٣-	٢,٢٠٢-	١,٤٠٨-	٣٢ وقود مصنع و زيوت اخرى
٧,٩٨٤-	٢٠,٢٧٠-	١٦,٣٥٢-	٣٢,١٣٥-	٢٢,٨٩٣-	٣٠,٢٣٤-	١٣,٧٨٤-	٤١ سلع رأسمالية عدا معدات النقل
٥,٠٢٧-	٩,١٥٨-	١١,٢٩٢-	١١,٣٩٣-	٩,٠٠٠-	٧,٠٧١-	٨,٦٤٠-	٤٢ قطع غيار وأجزاء سلع رأسمالية
٣,٩٢٨-	٤,٠٥٦-	٧,٤٦٨-	٧,٥٤٣-	٧,٨٧٠-	٦,٣١٥-	٤,٨٩٩-	٥١ سيارات الركوب
٢,٩٧٨-	٣,٨٢٣-	٦,٢٣٥-	٥,٢٢٧-	٦,١٠١-	٤,٩٢٧-	٤,٠١٥-	٥٢ سيارات اخرى
٣,٦٩٨-	٥,٣٧٦-	٧,٢٠٦-	٦,٥٤٦-	٧,٦١٩-	٦,١٧٩-	٤,٦٧٧-	٥٣ قطع غيار وأجزاء لوسائل النقل
٢,٩٠٥-	٩٧٧-	٤,٧٨١-	٩,٦٦٦-	٥٠-	١,١٥٧-	٩٨-	٦١ سلع إستهلاكية معمرة
٦٧٤-	٩٢-	٩١٠-	٢,٩٦٩	٣٢٧	٥١٥	٤٨٦	٦٢ سلع إستهلاكية نصف معمرة
٣,٠٥٠-	٢,٠٨٩-	٦,٢٦٨-	٥,٧٤٨-	٣,٧٤٦-	٢,٧٥٧-	٢,٣٩٧-	٦٣ سلع إستهلاكية غير معمرة
١١,٢٧-	٣٧-	٣٤-	١٨٢	٨٢٨	١٤-	٦٥٢	٧ أخرى

المصدر: وزارة المالية - مصلحة الجمارك.
() معدل النمو السنوى.
* بيان مبدئى.

جدول (٤٤): بيانات التجارة الخارجية - الصادرات
طبقاً للتصنيف الإقتصادي للأمم المتحدة (BEC)

(مليون جنيه)							البند
يوليو- ديسمبر ٢٠١٠/١٠	يوليو- ديسمبر ٢٠١٠/٠٩	٢٠١٠/٢٠٠٩*	٢٠٠٩/٢٠٠٨	٢٠٠٨/٢٠٠٧	٢٠٠٧/٢٠٠٦	٢٠٠٦/٢٠٠٥	
٥٧,٠٤٢	٢٢,٧١٨	٦٩,٦٤٨	٦٠,٤١٨	٥٦,٦٣٠	٥٢,٨٤١	٤٥,٦٣٤	إجمالي الصادرات
(١٥١,١)		(١٥,٣)	(٦,٧)	(٧,٢)	(١٥,٨)	(٥٥,١)	
٣٩٠	٩٢	٢٧٥	٢١٤	٢٥١	١٧٢	٢٠٣	١١١ سلع غذائية أولية (للصناعة)
٢,٠٠٨	٥٥٧	١,٧٣٠	٢,٤٠٩	٥,٣٧٩	١,٨٩٣	٤,٣٣٥	١١٢ سلع غذائية أولية (للإستهلاك)
١,١١٦	١٣٨	٤٢٢	٢٣٥	٢٣٠	٣٨٤	١٨٥	١٢١ سلع غذائية مصنعة (للصناعة)
٢,٧٠٠	٩٥٨	٢,٩٧٠	٤,٠٠٠	٢,٩١١	٣,٦٠١	٢,٣٤٥	١٢٢ سلع غذائية مصنعة (للإستهلاك)
٢,٨٧٣	٥٧٥	١,٧٩٠	٣,٤٠٢	١,٦٠٢	٢,٤٤٥	١,٢٩١	٢١ مستلزمات صناعية أولية
٢٠,٦٢٧	٨,٣٩٣	٢٦,٣١٤	٢٦,٨٤٨	٢٢,١٦٧	٢٢,٣٩٩	١٧,٨٦٣	٢٢ مستلزمات صناعية مصنعة
٧,٩٤٠	٢,١٤٤	٦,٦٩٩	٢٧٩	٦,٥٩٨	٥,٢٨٩	٥,٣١٧	٣١ وقود وزيوت (خام)
٨,٤٦٨	٣,٠٥٥	٩,٥٥٥	١٠,٢١١	٧,٤٣٩	٩,٧٢٧	٥,٩٩٤	٣٢ وقود مصنع وزيوت اخرى
٦٠١	٤,٦٦١	١٣,٢٧٣	٢,٤٥٨	١,٣٨٧	٢٦٩	١,١١٨	٤١ سلع رأسمالية عدا معدات النقل
٣١٢	١٤٨	٤٥٣	١٩٤	٤٥٤	٤٢٩	٣٦٦	٤٢ قطع غيار وأجزاء سلع رأسمالية
١١٧	٦١	١٨٨	٣٦	٢٦	٤٢	٢١	٥١ سيارات الركوب
٧٤٥	٤٩	١٥٢	١,٣٢٨	٢٢٧	٤٩	١٨٣	٥٢ سيارات اخرى
٤٨٥	١٨٨	٥٣٣	١٥٧	١٠٤	١١٨	٨٤	٥٣ قطع غيار وأجزاء لوسائل النقل
١,٣١٦	٨٨	٢٦٩	٥٢٢	٢,٣٦٦	١,٠١٧	١,٩٠٦	٦١ سلع إستهلاكية معمرة
٣,٥٩٤	٨٠٦	٢,٥١٧	٥,٩١٢	٣,٢٧٢	٣,٣٥٩	٢,٦٣٦	٦٢ سلع إستهلاكية نصف معمرة
٣,٦٥٦	٨٠٤	٢,٤٩٧	٢,٠٢٠	١,٣٣١	١,٦٤٦	١,٠٧٢	٦٣ سلع إستهلاكية غير معمرة
٩٥	٣,٣	١١,٠	١٩٣,٠	٨٨٥,٧	١,١	٧١٤	٧ أخرى

المصدر: وزارة المالية - مصلحة الجمارك.

() معدل النمو عن الفترة المقابلة في العام السابق.

* بيان مبدئي

جدول (٤٥): بيانات التجارة الخارجية - الواردات
طبقاً للتصنيف الإقتصادي للأمم المتحدة (BEC)

(مليون جنيه)								البند
يوليو - ديسمبر ٢٠١١/١٠*	يوليو - ديسمبر ٢٠١٠/٠٩	٢٠١٠/٢٠٠٩*	٢٠٠٩/٢٠٠٨	٢٠٠٨/٢٠٠٧	٢٠٠٧/٢٠٠٦	٢٠٠٦/٢٠٠٥	٢٠٠٥/٢٠٠٤	
١٦٩,٣٩٦	١١٨,٦٧٢	٢٣٨,٩٣٠	٢٤٧,٧٠٤	٢٢٩,١٠٧	١٨٧,٤٩٢	١٤٣,١٥٠		إجمالي الواردات
(٤٢,٧)		(٣,٥)-	(٨,١)	(٢٢,٢)	(٣١,٠)	(٦٧,٥)		
١٣,٢٥٨	٩,٩٣٢	١٨,٠٥٢	١٦,٠٩٣	١٧,٤٤٠	٧,٩٩٨	٧,٥٥٨		١١١ سلع غذائية أولية (للصناعة)
٣,٢٦٩	١,٥٥٢	٢,٧٧٠	٢,١٨١	٣,٤٣١	٣,٠٢٢	٢,٥٧٦		١١٢ سلع غذائية أولية (للاستهلاك)
٦,٩٧٤	٣,٤٠٠	٧,٤٧٥	٨,٦٥١	٨,٢١٥	٦,١١٨	٥,٠٩٢		١٢١ سلع غذائية مصنعة (للصناعة)
٨,٤٩٩	٣,٦٣٧	٧,٨٢٥	٧,٩٣١	٧,١٤٣	٨,١١١	٤,٧٧٨		١٢٢ سلع غذائية مصنعة (للاستهلاك)
١٢,٣٧٠	٩,٣٨١	١٧,٥١٧	١٧,٥١٦	١٧,١٥٢	١١,٨٢٦	١٠,٢٦١		٢١ مستلزمات صناعية أولية
٥٦,٢٧٣	٤٤,٦٦٣	٩١,٥٠٧	٨٩,٣٠٤	٨٩,٧٦٧	٦٧,٦٦٢	٥٣,١٣٢		٢٢ مستلزمات صناعية مصنعة
٣,٥٣٩	٦,٧١٤	١٠,٤٥٦	٥,٨٢٨	٧,٧٣١	٥,٧٥٨	٦,٨٧٨		٣١ وقود وزيوت (خام)
٨,٤١٧	٢,٣٣٠	٢,٨٩٠	١٢,٢٧١	١٢,٠٥١	١١,٩٢٩	٧,٤٠٢		٣٢ وقود مصنع و زيوت اخرى
٢٠,٨٧١	١٢,٦٤٥	٢٩,٦٢٥	٣٤,٥٩٤	٢٤,٢٨٠	٣٠,٥٠٢	١٤,٩٠٢		٤١ سلع رأسمالية عدا معدات النقل
٩,٤٦٩	٥,١٧٥	١١,٧٤٥	١١,٥٨٨	٩,٤٥٤	٧,٥٠٠	٩,٠٠٦		٤٢ قطع غيار وأجزاء سلع رأسمالية
٤,١٧٣	٣,٩٩٠	٧,٦٥٦	٧,٥٨٠	٧,٨٩٦	٦,٣٥٧	٤,٩١٩		٥١ سيارات الركوب
٤,٥٦٨	٣,٠٢٧	٦,٣٨٧	٦,٥٥٥	٦,٣٢٨	٤,٩٧٦	٤,١٩٨		٥٢ سيارات اخرى
٥,٨٦٠	٣,٨٨٦	٧,٧٣٩	٦,٧٠٣	٧,٧٢٣	٦,٢٩٧	٤,٧٦١		٥٣ قطع غيار وأجزاء لوسائل النقل
٢,٢٩٢	٢,٩٩٣	٥,٠٥٠	١٠,١٨٨	٢,٤١٦	٢,١٧٤	٢,٠٠٤		٦١ سلع إستهلاكية معمرة
٣,٦٨٦	١,٤٨١	٣,٤٢٧	٢,٩٤٣	٢,٩٤٥	٢,٨٤٤	٢,١٥٠		٦٢ سلع إستهلاكية نصف معمرة
٥,٧٤٥	٣,٨٥٤	٨,٧٦٥	٧,٧٦٨	٥,٠٧٦	٤,٤٠٣	٣,٤٧٠		٦٣ سلع إستهلاكية غير معمرة
١٣٢	١٥	٤٥	١١	٥٨	١٥	٦٢		٧ أخرى

المصدر: وزارة المالية - مصلحة الجمارك.
() معدل النمو عن الفترة المقابلة في العام السابق.
*بيان ميدنى.

جدول (٤٦): حصيلة الصادرات البترولية

(مليون دولار)

يوليو- سبتمبر *٢٠١١/٢٠١٠	٢٠١٠/٢٠٠٩	٢٠٠٩/٢٠٠٨	٢٠٠٨/٢٠٠٧	٢٠٠٧/٢٠٠٦	٢٠٠٦/٢٠٠٥	
٢,٧٩٤	١٠,٢٥٩	١١,٠٠٥	١٤,٤٧٣	١٠,١٠٨	١٠,٢٢٢	إجمالي الصادرات البترولية
١,٢٧٠	٤,٤٧٥	٤,٠٠٤	٤,٩١١	٣,١٢٨	٣,٢١٤	البترول الخام
١,٥٢٤	٥,٧٨٤	٧,٠٠٠	٩,٥٦٢	٦,٩٨٠	٧,٠٠٩	منتجات بترولية

المصدر: البنك المركزي المصري

* بيان مبدئي.

جدول (٤٧): أهم مؤشرات قطاع السياحة

يوليو- نوفمبر *٢٠١١/٢٠١٠	٢٠١٠/٢٠٠٩	٢٠٠٩/٢٠٠٨	٢٠٠٨/٢٠٠٧	٢٠٠٧/٢٠٠٦	٢٠٠٦/٢٠٠٥	
٦,٥٢١	١٣,٧٥٨	١٢,٢٩٣	١٢,٢٩٤	٩,٧٨٨	٨,٦٩٣	عدد السياح الوافدين (بالآلاف سائح)
٦٩,٩٣٧	١٣٦,٣٧٠	١٢٣,٣٨٣	١٢٧,٣٧١	٩٦,٢٧٠	٨٥,١١٣	عدد الليالي السياحية (بالآلاف ليلة)
١٠,٧	٩,٩	١٠,٠	١٠,٤	٩,٨	١٠,٤	متوسط عدد الليالي السياحية (للسائح)
٣,٦٥٣ ١/	١١,٥٩١	١٠,٤٨٨	١٠,٨٢٧	٨,١٨٣	٧,٢٣٥	الدخل من السياحة (مليون دولار)
--	٨٥	٨٥	٨٥	٨٥	٨٥	الدخل من السياحة موزعاً على عدد الليالي السياحية (دولار لكل ليلة)

المصدر: وزارة السياحة.

* بيان مبدئي.

-- بيان غير متاح.

١/ يعكس الفترة يوليو - سبتمبر ٢٠١١/٢٠١٠.

جدول (٤٨): حركة الملاحة في قناة السويس

يوليو- نوفمبر *٢٠١١/٢٠١٠	٢٠١٠/٢٠٠٩	٢٠٠٩/٢٠٠٨	٢٠٠٨/٢٠٠٧	٢٠٠٧/٢٠٠٦	٢٠٠٦/٢٠٠٥	
٧,٧٩٨	١٧,٥٠٤	١٩,٣٥٤	٢١,٠٨٠	١٩,٤١٩	١٨,٤٧٦	إجمالي عدد السفن ^{١/}
٣٧٠	٧٨٧	٨١١	٨٩١	٧٩٣	٧٠٢	صافي حمولة السفن العابرة (مليون طن)
١,٢ ١٤,٢٥٤	٤,٥١٧	٤,٧٢١	٥,١٥٥	٤,١٧٠	٣,٥٥٩	إجمالي الحصيلة (مليون دولار)

المصدر: البنك المركزي المصري وهيئة قناة السويس.

* مبدئي .

١/ تشمل حاويات البترول والسفن الأخرى.

٢/ يعكس الفترة يوليو - سبتمبر ٢٠١٠/٢٠١١.

جدول (٤٩): الصادرات حسب التوزيع الجغرافي

(مليون دولار)

يوليو- سبتمبر *٢٠١١/٢٠١٠	٢٠١٠/٢٠٠٩	٢٠٠٩/٢٠٠٨	٢٠٠٨/٢٠٠٧	٢٠٠٧/٢٠٠٦	٢٠٠٦/٢٠٠٥	
٦,١٠٢	٢٣,٨٧٣	٢٥,١٦٩	٢٩,٣٥٦	٢٢,٠١٨	١٨,٤٥٥	جملة الصادرات
٢,١٦٢	٨,٤٨٠	٨,٥٤٤	٩,٨٠٨	٧,٤٤٠	٦,٩٤٨	الإتحاد الأوروبي
٣٢٩	١,٠٧٣	٨٩٩	١,٣٤٣	١,٠٤٩	٩٦٥	الدول الأوروبية الأخرى
٨٧١	٤,٤٠٩	٦,٤٢٢	٩,٢٧٩	٦,٨٥٠	٥,٦٤٤	الولايات المتحدة الأمريكية
١,١٦٧	٤,٧٦١	٣,٨٥٢	٣,١٥٦	٢,٧٣٠	٢,١٢٥	الدول العربية
٨١٥	٣,٤٠٠	٣,١٤٤	٤,٣٦٤	٢,٩٦٩	٢,٠٩٤	الدول الآسيوية (غير العربية)
١٤٣	٣٨١	٦٤٠	٧٨٦	٣٢٨	٢٥١	الدول الأفريقية (غير العربية)
٥	١٨	١٤	٢١	٦٤	١٧	استراليا
٦١١	١,٣٥١	١,٦٥٤	٥٩٧	٥٨٨	٤١١	دول ومناطق أخرى

المصدر: البنك المركزي المصري.

* بيان مبدئي.

جدول (٥٠): تحليل مقارن لأداء أهم المؤشرات الاقتصادية *

خدمة الدين الخارجي نسبة للصادرات السلعية و الخدمة ^{١/} (%)	الدين الخارجي نسبة للناتج المحلي الإجمالي (%)	صادرات السلع والخدمات نسبة لناتج المحلي الإجمالي (%)	ميزان المعاملات الجارية نسبة للناتج المحلي الإجمالي (%)	معدل التضخم السنوي (%)	الميزان الكلي للموازنة العامة نسبة للناتج المحلي الإجمالي (%)	معدل نمو الدخل الحقيقي للفرد (%)	الناتج المحلي الإجمالي الحقيقي (معدل التغير %)	
١ - تصنيف البنك الدولي: (مجموعة الدول ذات الدخل المتوسط المنخفض) ^{١/٢}								
مصر ^{١/٣}								
٧,٤	٢٧,٦	٣٣,٤	١,٦	٤,٢	٨,٢-	٤,٨	٦,٨	٢٠٠٦
٦,٠	٢٢,٨	٣٢,٦	١,٧	١١,٠	٧,٣-	٥,١	٧,١	٢٠٠٧
٣,٩	٢٠,١	٣٤,٨	٠,٥	١١,٧	٦,٨-	٥,٠	٧,٢	٢٠٠٨
٥,٣	١٦,٩	٢٥,٩	٢,٣-	١٦,٢	٦,٩-	٢,٤	٤,٧	٢٠٠٩
٤,٢	١٥,٩	٢١,٧	٢,٠-	١١,٧	٨,١-	٢,٩	٥,٢	٢٠١٠
متوسط دول المجموعة								
--	١٩,٣	٣٧,٠	--	٧,١	--	--	٩,٦	٢٠٠٦
--	١٧,٠	٣٧,٦	--	٧,٠	--	--	١٠,٣	٢٠٠٧
--	--	٣٢,٩	--	٩,٠	--	--	٧,٦	٢٠٠٨
الفلبين								
١٢,٠	٤٥,٤	٤٧,٣	٤,٣	٥,٢	١,٣-	٣,٤	٥,٣	٢٠٠٦
٩,٨	٣٨,١	٤٢,٥	٤,٥	٢,٩	١,٨-	٥,٣	٧,١	٢٠٠٧
--	--	٣٦,٩	--	٧,٥	--	٦,٣	٣,٨	٢٠٠٨
تونس								
١٨,٨	٥٨,٣	٥٠,٤	١,١-	٣,٨	٣,٥-	٤,٦	٥,٧	٢٠٠٦
١٣,٠	٥٤,٩	٥٤,١	١,٢-	٢,٤	٣,٦-	٥,١	٦,٣	٢٠٠٧
--	--	٦٥,٢	--	٥,٠	--	--	٥,١	٢٠٠٨
المغرب								
--	٢٣,٩	٣٤,٢	٢,٨	١,٥	٢,٠-	٦,٧	٧,٧	٢٠٠٦
--	٢٣,٨	٣٥,٨	٢,٠	٣,٨	١,٢-	١,١	٢,٧	٢٠٠٧
--	--	٤٠,٧	--	٣,١	--	--	٥,٨	٢٠٠٨
٢ - تصنيف صندوق النقد الدولي: (الشرق الأوسط وشمال أفريقيا) ^{١/٤}								
مصر ^{١/٣}								
٦,٠	٢٢,٨	٣٢,٦	١,٧	١١,٠	٧,٣-	٥,١	٧,١	٢٠٠٧
٣,٩	٢٠,١	٣٤,٨	٠,٥	١١,٧	٦,٨-	٥,٠	٧,٢	٢٠٠٨
٥,٣	١٦,٩	٢٥,٩	٢,٣-	١٦,٢	٦,٩-	٢,٤	٤,٧	٢٠٠٩
٤,٢	١٥,٩	٢١,٧	٢,٠-	١١,٧	٨,١-	٢,٩	٥,٢	٢٠١٠
متوسط دول المجموعة								
--	٢٧,٦	٥٧,٢	١٥,٢	١٠,٠	١٠,٨	٣,١	٦,٠	٢٠٠٧
--	--	--	١٥,٣	١٣,٥	١٤,٩	٢,٢	٥,٠	٢٠٠٨
--	--	--	٢,٦	٦,٧	--	٠,٥-	٢,٠	٢٠٠٩
إيران								
٣,٩	١٠,٤	٣٧,٨	١١,٩	١٨,٤	٠,٧-	٤,٣	٧,٨	٢٠٠٧
٤,٣	٩,٨	٣٥,٥	٧,٣	٢٥,٤	٢,٨-	٥,٠	١,٠	٢٠٠٨
--	٦,٠	--	٣,٦	١٠,٨	--	--	١,١	٢٠٠٩
الأردن								
--	٤٤,٨	٥٧,٧	١٦,٩-	٤,٧	٥,٨-	٣,٩	٨,٥	٢٠٠٧
--	٢٥,٨	٦٨,٥	٩,٦-	١٣,٩	٥,٤-	٢,٩	٧,٦	٢٠٠٨
--	--	--	٥,٠-	٠,٧-	٨,٥-	--	٢,٣	٢٠٠٩

-- بيان غير متاح.

* بيانات مبدئية، خاضعة للمراجعة.

١/ بخلاف التحويلات الرسمية.

٢/ بيانات دول المقارنة تم إستخراجها من الجداول الإحصائية للبنك الدولي: "Country at a Glance".

٣/ البيانات المصرية تعكس التطورات خلال الاعوام المالية من واقع المصادر المحلية.

٤/ بيانات دول المقارنة تم إستخراجها من قاعدة بيانات صندوق النقد الدولي وتقارير مشاورات المادة الرابعة الخاصة بالصندوق، وتقدير عام ٢٠٠٧ لآخر التطورات الاقتصادية والأفاق المستقبلية لمنطقة الشرق الأوسط وشمال أفريقيا.