

القسم الثانى

مؤشرات الإقتصاد العینى و الحقیقى

جدول (١) الناتج المحلى الإجمالى بحسب الموارد والإستخدامات بأسعار السوق (أسعار جارية)..... ١١

جدول (٢) الناتج المحلى الإجمالى بتكلفة عوامل الإنتاج موزعاً بحسب القطاعات الإقتصادية (أسعار جارية)..... ١٢

جدول (٣) إجمالى الإستثمارات موزعة بحسب القطاعات الإقتصادية..... ١٣

جدول (١) الناتج المحلي الإجمالي بحسب الموارد والإستخدامات (بأسعار السوق)^{١/}
(أسعار جارية)

(مليار جنيه)							
يوليو- سبتمبر *٢٠١١/٢٠١٠	يوليو- سبتمبر *٢٠١٠/٢٠٠٩	٢٠٠٩/٢٠٠٨	٢٠٠٨/٢٠٠٧	٢٠٠٧/٢٠٠٦	٢٠٠٦/٢٠٠٥	٢٠٠٥/٢٠٠٤	
٣٦٤,٣	١٢٠٦,٧	١٠٤٢,٢	٨٩٥,٥	٧٤٤,٨	٦١٧,٧	٥٣٨,٥	الناتج المحلي الإجمالي
٣٧٦,٧	١٢٦٤,٤	١١١١,٤	٩٤٥,٦	٧٧٨,٩	٦٣٢,٨	٥٥٠,٧	جملة الطلب المحلي
٣٢٠,٤	١٠٣٦,٥	٩١١,٤	٧٤٥,١	٦٢٣,٦	٥١٧,١	٤٥٣,٩	الإستهلاك النهائي
٢٨٠,٩	٩٠١,٨	٧٩٣,١	٦٤٧,٦	٥٣٩,٢	٤٤١,٢	٣٨٥,٣	الإستهلاك الخاص
٣٩,٥	١٣٤,٧	١١٨,٣	٩٧,٥	٨٤,٤	٧٥,٩	٦٨,٦	الإستهلاك العام والحكومي
٥٦,٣	٢٢٧,٩	٢٠٠,٠	٢٠٠,٥	١٥٥,٣	١١٥,٧	٩٦,٨	الاستثمارات ^{٢/}
١٢,٤-	٥٧,٧-	٦٩,٢-	٥٠,١-	٣٤,١-	١٥,١-	١٢,٢-	صافي الصادرات
٧٢,٥	٢٥٧,٦	٢٦٠,١	٢٩٥,٩	٢٢٥,٣	١٩٣,٢	١٦٣,٤	الصادرات السلعية والخدمية ^{٤/}
٨٤,٩	٣١٥,٣	٣٢٩,٣	٣٤٦,٠	٢٥٩,٤	٢٠٨,٣	١٧٥,٦	الواردات السلعية والخدمية
ملاحظات (نسبة للناتج المحلي الإجمالي)							
٨٧,٩	٨٥,٩	٨٧,٤	٨٣,٢	٨٣,٧	٨٣,٧	٨٤,٣	الإستهلاك النهائي
١٥,٥	١٨,٩	١٩,٢	٢٢,٤	٢٠,٩	١٨,٧	١٨,٠	الاستثمارات ^{٢/}
١٩,٩	٢١,٣	٢٥,٠	٣٣,٠	٣٠,٢	٣١,٣	٣٠,٣	الصادرات السلعية والخدمية ^{٤/}
٢٣,٣	٢٦,١	٣١,٦	٣٨,٦	٣٤,٨	٣٣,٧	٣٢,٦	الواردات السلعية والخدمية

المصدر: وزارة التنمية الاقتصادية.

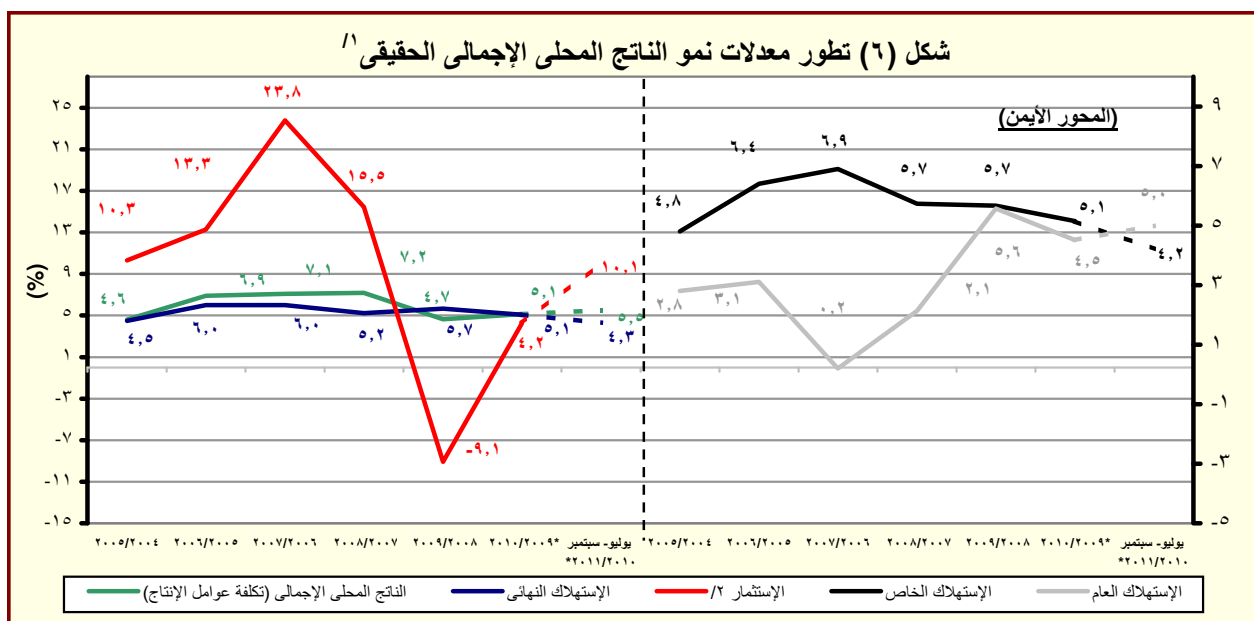
* بيان مبدئي، وقابل للتعديل. قامت وزارة التنمية الاقتصادية بتقدير قيمة الناتج المحلي الإجمالي لعام ٢٠١١/٢٠١٠ بنحو ١٣٧٨ مليار جنيه ، مقارنة بناتج محلي إجمالي محقق قدره ١٢٠٦,٧ مليار جنيه في عام ٢٠١٠/٢٠٠٩ .

١/ تشمل صافي الضرائب غير المباشرة.

٢/ تقوم وزارة التنمية الاقتصادية حالياً بمراجعة بيانات الناتج المحلي الإجمالي لعام ٢٠٠٩/١٠ على أساس ربع سنوي.

٣/ تشمل التكوين الرأسمالي و التغير في المخزون. تصل قيمة التغير في المخزون خلال عام ٢٠١٠/٢٠٠٩ نحو ٣,٥ مليار جنيه ، مقارنة بـ ٢,٩ مليار جنيه خلال العام السابق.

٤/ تشمل حصة الشريك الأجنبي في قطاع البترول.



المصدر: وزارة التنمية الاقتصادية.

* بيان مبدئي، وقابل للتعديل.

١/ باستخدام أسعار ٢٠٠٢/٢٠٠١ للفترة ٢٠٠٣/٠٢ - ٢٠٠٧/٠٦ والأسعار الثابتة لسنة ٢٠٠٧/٠٦ عند حساب معدلات النمو الحقيقية لعام ٢٠٠٨/٠٧ و ٢٠٠٩/٠٨ و ٢٠١٠/٠٩ .

٢/ تشمل التكوين الرأسمالي و التغير في المخزون.

جدول (٢): الناتج المحلي الإجمالي بتكلفة عوامل الإنتاج موزعاً بحسب القطاعات الاقتصادية
(أسعار جارية)

(مليون جنيه)	يوليو- سبتمبر ٢٠١١/٢٠١٠*	٢٠١٠/٢٠٠٩	٢٠٠٩/٢٠٠٨	٢٠٠٨/٢٠٠٧	٢٠٠٧/٢٠٠٦	٢٠٠٦/٢٠٠٥	٢٠٠٥/٢٠٠٤
إجمالي الناتج المحلي	٣٤٨,٩١٥	١,١٥٠,٦٢٠	٩٩٤,٠٥٥	٨٥٥,٣٠٢	٧١٠,٣٨٨	٥٨١,١٤٤	٥٠٦,٥١١
	(١٧,١)	(١٥,٨)	(١٦,٢)	(٢٠,٤)	(٢٢,٢)	(١٤,٧)	(١١,٠)
إجمالي القطاع السلعي	١٨٧,٨١٣	٥٩١,٩٠٣	٥٠٨,٠٠١	٤٣٦,٧٢٧	٣٦٠,٥٣٠	٣٠٥,٠٩٤	٢٥٩,١٨٢
	(١٨,٢)	(١٦,٥)	(١٦,٣)	(٢١,١)	(١٨,٢)	(١٧,٧)	(٩,١)
الزراعة و الغابات و الصيد	٦٠,١٣٠	١٦٠,٩٧٠	١٣٥,٤٦٥	١١٣,١٠٤	٩٩,٩٥٣	٨١,٧٦٦	٧٥,٢٩١
الإستخراجات:	٥٤,٥٠٣	١٦٥,٧٤٧	١٤٧,٩٦٦	١٣٣,٦٧٤	١٠٣,٦٥٦	٨٩,٨٣٤	٦٤,٠٢٦
البتترول	٢٣,١٧٢	٦٨,٥٣٨	٦١,٧٥٩	٥٦,٧٢٢	٤٤,٠٥٩	٤٠,٥٨٦	٣٥,٦٢٣
الغاز الطبيعي	٣٠,٠٤٢	٩٢,٥٣٨	٨٢,٢٠٦	٧٣,٤٩٥	٥٦,٥٩٠	٤٨,٣١١	٢٧,٥٥٥
	(١٨,٣)	(١٢,٦)	(١١,٩)	(٢٩,٩)	(١٧,١)	(٧٥,٣)	(٢٠,٦)
استخراجات أخرى	١,٢٨٩	٤,٦٧١	٤,٠٠١	٣,٤٥٧	٣,٠٠٧	٩٣٧	٨٤٨
الصناعات التحويلية:	٥٣,٧٣٩	١٩٤,٢٩٠	١٦٤,٥٢٣	١٣٩,٠٠٣	١١٤,٤٧٥	٩٨,٦٩٣	٨٩,٩٨١
تكرير البترول	٣,٦٦١	١٢,٥١٦	١٠,٢٥٧	٧,٩٢٢	٦,٠٥٥	٥,٦٠١	٤,٩٦٥
تحويلية أخرى	٥٠,٠٧٨	١٨١,٧٧٤	١٥٤,٢٦٦	١٣١,٠٨١	١٠٨,٤٢٠	٩٣,٠٩٢	٨٥,٠١٦
الكهرباء	٤,٣٩٣	١٤,٨٩٧	١٣,٠٤٣	١١,٥٠٧	٩,٨٨٠	٨,٨٨٠	٧,٨٣٨
المياه	٩١٦	٣,٣٩٠	٢,٩٧٧	٢,٦٥٩	٢,٣٩٠	٢,١٥٨	١,٩٤١
التشييد والبناء	١٤,١٣٢	٥٢,٦٠٩	٤٤,٠٢٦	٣٦,٧٨٠	٣٠,١٧٥	٢٣,٧٦٣	٢٠,١٠٦
	(١٧,٧)	(١٩,٥)	(١٩,٧)	(٢١,٩)	(٢٧,٠)	(١٨,٢)	(٨,٧)
إجمالي الخدمات الإنتاجية	١٠٧,١٠٠	٣٦٤,٥١٨	٣١٨,٥٦٦	٢٧٩,٦٠٦	٢٣٣,٠٥٢	١٨٣,٥٦٧	١٦٢,٨٧٧
	(١٥,٥)	(١٤,٤)	(١٣,٩)	(٢٠,٠)	(٢٧,٠)	(١٢,٧)	(١٤,١)
النقل والتخزين	١٤,٠٣٢	٤٧,٤٠٠	٤٠,٩٦٢	٣٤,٧٩٠	٢٩,٥٤٩	٢٤,٥١٩	٢١,٥٧٩
الإتصالات	٩,٠٥٠	٣٤,٨١٨	٣١,١٨٥	٢٧,١٥١	٢٣,٠٦٢	١١,٩٧٤	١٠,١٨٢
قناة السويس	٧,٤٥٦	٢٥,٨٠٣	٢٦,٨٢٦	٢٨,٧٢٩	٢٤,٠٨٤	٢٣,٣٩٩	٢٠,١٥٤
	(١٤,٧)	(٣,٨)-	(٦,٦)-	(١٩,٣)	(٢,٩)	(١٦,١)	(٢٦,٨)
تجارة الجملة و التجزئة	٤٠,٠٢٣	١٣٣,٧٧٤	١١٣,٣٩٨	٩٣,٣٨٢	٧٧,٦٧٥	٦٣,٥٨٣	٥٦,٣٦٦
الوساطة المالية و الأنشطة المساعدة	١٢,٥٢٢	٤١,١٧٤	٣٦,١٢٥	٣١,٧٥٦	٢٧,٥٣١	٢٨,٧٩٨	٢٦,٤٢٨
التأمين و التأمينات الإجتماعية	١١,٦٨٧	٤١,٥٢١	٣٥,٦٨٩	٣١,٣٧٥	٢٦,٣٧٢	١٢,٤٩٧	١١,٤٥٥
المطاعم والفنادق	١٢,٣٣٠	٤٠,٠٢٨	٣٤,٣٨٢	٣٢,٤٢٤	٢٤,٧٧٨	١٨,٧٩٨	١٦,٧١٣
	(١٥,٦)	(١٦,٤)	(٦,٠)	(٣٠,٩)	(٣١,٨)	(١٢,٥)	(٣٢,٠)
إجمالي الخدمات الإجتماعية	٥٤,٠٠٢	١٩٤,٢٠٠	١٦٧,٤٨٨	١٣٨,٩٧٠	١١٦,٨٠٦	٩٢,٤٨٣	٨٤,٤٥٢
	(١٦,٣)	(١٥,٩)	(٢٠,٥)	(١٩,٠)	(٢٦,٣)	(٩,٥)	(١١,٠)
الأنشطة العقارية	٨,٢٨٩	٣٠,٢٦٢	٢٦,٥٧٥	٢٣,٣٣٤	٢٠,٩٤٣	١٩,٠٥٥	١٧,٥٨٠
الحكومة العامة	٣١,٣٣٣	١١٤,٩٧٤	٩٨,٥٧٥	٧٩,٧٣٧	٦٤,٢٢٠	٥٦,٩٣٠	٥١,٧٥٥
خدمات التعليم	٣,٦٨٩	١٢,٨٢٨	١١,١٣٣	٩,٤٩٢	٨,٣٧٦	٣,٤٩٦	٣,١٩٠
الصحة	٤,٣٩٤	١٤,٧٩٧	١٢,٩٧١	١٠,٩٦١	٩,٩٠٨	٦,٥٦٣	٦,٠٢١
الخدمات الأخرى ^{٢/}	٦,٢٩٧	٢١,٣٣٩	١٨,٢٣٤	١٥,٤٤٦	١٣,٣٥٩	٦,٤٣٩	٥,٩٠٧

المصدر: وزارة التنمية الاقتصادية.

() معدل النمو عن الفترة المقابلة فى العام السابق.

* بيان مبدئى، وقابل للتعديل.

١/ تقوم وزارة التنمية الاقتصادية حالياً بمراجعة بيانات الناتج المحلي الإجمالي لعام ٢٠٠٩/١٠ على أساس ربع سنوى.

٢/ يشمل الصرف الصحى والمعلومات.

جدول (٣): إجمالي الإستثمارات موزعة بحسب القطاعات الإقتصادية

(يوليو- سبتمبر ٢٠١٠/٢٠١١ *)^١

(مليون جنيه)

قطاع حكومي	هينات اقتصادية	قطاع أعمال عام	قطاع خاص	إجمالي	نسبة الى إجمالي الإستثمارات (%)
الإجمالي العام	٩٦٢٣	٢٧١٢	٤٨٥٩	٣٩٠٦٨	٥٦٢٦١
القطاع السلعي	٢٥٨٧	٧٥٣	٣٥١٢	١٨٦١٢	٢٥٤٦٤
الزراعة والرى والصيد	٦٧٦	٢٠	--	٨٦٢	١٥٥٨
البترول الخام والتعدين والغاز الطبيعي	٠,٤	٠,٢	٢٧٣	٨٥٠٠	٨٧٧٤
الصناعات التحويلية والمنتجات البترولية	٥٤	٤	١٠١٨	٧٧٠٠	٨٧٧٥
الكهرباء والمياه	١٨٤٢	٧٢٩	١٩٦٦	--	٤٥٣٧
التشييد والبناء	١٥	--	٢٥٦	١٥٥٠	١٨٢١
الخدمات الإنتاجية	٢١٣٧	٦٧٨	١٣٤١	١٣٢٠٦	١٧٣٦٢
النقل والاتصالات ^٢	٢١٣٥	٦١٤	١٠١٨	٧٧٠٦	١١٤٧٣
تجارة الجملة والتجزئة	--	٥٨	٨	٤٠٠٠	٤٠٦٦
الخدمات المالية، التأمين والضمان الإجتماعى	٢	٦	٢١٥	--	٢٢٣
السياحة	٠,٣	--	١٠٠	١٥٠٠	١٦٠٠
الخدمات الإجتماعية	٤٨٩٩	١٢٨١	٥	٧٢٥٠	١٣٤٣٥
الإسكان والأنشطة العقارية	١٨٥	٥٣٢	--	٥٠٠٠	٥٧١٧
الخدمات التعليمية	٧٩٣	٩	--	٦٠٠	١٤٠٢
الخدمات الصحية	٦٦٩	٥٩	--	٥٥٠	١٢٧٨
خدمات أخرى ^٣	٣٢٥٣	٦٨٠	٥	١١٠٠	٥٠٣٨

ملاحظات: الرقم القياسى للإنتاج للقطاعات الإقتصادية الرئيسية (٢٠٠٢ = ١٠٠)

٢٠١١/٢٠١٠	٢٠١٠/٢٠٠٩				٢٠٠٩/٢٠٠٨	
يوليو-سبتمبر	ابريل - يونيو	يناير-مارس	أكتوبر-ديسمبر	يوليو-سبتمبر	ابريل - يونيو	
١٧٥,٤	١٨٢,٣	١٨٧,٥	١٥٩,٤	١٦١,٨	١٦٤,٨	الرقم القياسى العام للإنتاج
١٣٠,٨	١٤٤,٩	١٤٠,٣	١٢٦,٩	١٢٣,٢	١٢٩,٣	الصناعات التحويلية ^{٤/}
١٥٦,٧	١٤٩,٩	١٤٨,٤	١٤٣,٥	١٤١,٧	١٣٧,٢	منتجات بترول
١٧٠,١	١٧٣,٢	١٧٢,١	١٥٧,١	١٥٨,٠	١٦٢,٧	غاز طبيعى
١٧٧,٥	١٧٩,١	١٦٦,٤	١٥٥,٧	١٦٣,٧	١٦٤,٨	الكهرباء
٢١٧,١	١٦٣,٧	٢١١,٠	١٧٥,٨	٢٠٩,٦	١٥١,٧	التشييد والبناء
٨٢,٨	٨٥,٤	٨٥,٦	٧٨,٩	٨١,٤	٨٦,٤	النقل ^{٥/}
٢٤٣,٦	٢٤٢,٤	٢٤٧,٢	٢١٨,٤	٢٢١,٠	٢١٨,٢	قناة السويس ^{٦/}
٣٣٣,٩	٣٧٧,٥	٣٩٦,٩	٢٩٤,١	٢٩٤,٤	٣٣٢,٥	السياحة

المصدر: وزارة التنمية الإقتصادية.

* بيان مبدئى.

-- بيان غير متاح.

١/ لا يشمل المعلومات والتغير فى المخزون.

٢/ يشمل قناة السويس.

٣/ يشمل الصرف الصحي.

٤/ تمت مراجعة البيانات الخاصة بمؤشر الصناعات التحويلية لشهر فبراير ٢٠١٠.

٥/ لا يتضمن قناة السويس.

٦/ على أساس قيمة متحصلات قناة السويس بالدولار الأمريكى.