

القسم الثانى

مؤشرات الإقتصاد العینى و الحقیقى

جدول (١) الناتج المحلى الإجمالى بحسب الموارد والإستخدامات بأسعار السوق (أسعار جارية)..... ١١

جدول (٢) الناتج المحلى الإجمالى بتكلفة عوامل الإنتاج موزعاً بحسب القطاعات الإقتصادية (أسعار جارية)..... ١٢

جدول (٣) إجمالى الإستثمارات موزعة بحسب القطاعات الإقتصادية..... ١٣

جدول (١) الناتج المحلي الإجمالي بحسب الموارد والإستخدامات (بأسعار السوق)^{١/}
(أسعار جارية)

يوليو - ديسمبر *٢٠١١/٢٠١٠		٢٠٠٩/٢٠٠٨ ٢٠٠٨/٢٠٠٧ ٢٠٠٧/٢٠٠٦ ٢٠٠٦/٢٠٠٥ ٢٠٠٥/٢٠٠٤					
(مليار جنيه)							
٧٠٥,٤	الناتج المحلي الإجمالي	١٢٠٦,٧	١٠٤٢,٢	٨٩٥,٥	٧٤٤,٨	٦١٧,٧	٥٣٨,٥
٧٢٩,٧	جملة الطلب المحلي	١٢٦٤,٤	١١١١,٤	٩٤٥,٦	٧٧٨,٩	٦٣٢,٨	٥٥٠,٧
٦٠٩,٣	الإستهلاك النهائي	١٠٣٦,٥	٩١١,٤	٧٤٥,١	٦٢٣,٦	٥١٧,١	٤٥٣,٩
٥٣٢,٣	الإستهلاك الخاص	٩٠١,٨	٧٩٣,١	٦٤٧,٦	٥٣٩,٢	٤٤١,٢	٣٨٥,٣
٧٧,٠	الإستهلاك العام والحكومي	١٣٤,٧	١١٨,٣	٩٧,٥	٨٤,٤	٧٥,٩	٦٨,٦
١٢٠,٤	الاستثمارات ^{٣/}	٢٢٧,٩	٢٠٠,٠	٢٠٠,٥	١٥٥,٣	١١٥,٧	٩٦,٨
٢٤,٣-	صافي الصادرات	٥٧,٧-	٦٩,٢-	٥٠,١-	٣٤,١-	١٥,١-	١٢,٢-
١٤٦,٢	الصادرات السلعية والخدمات ^{٤/}	٢٥٧,٦	٢٦٠,١	٢٩٥,٩	٢٢٥,٣	١٩٣,٢	١٦٣,٤
١٧٠,٥	الواردات السلعية والخدمات	٣١٥,٣	٣٢٩,٣	٣٤٦,٠	٢٥٩,٤	٢٠٨,٣	١٧٥,٦
		ملاحظات (نسبة للناتج المحلي الإجمالي)					
٨٦,٤	الإستهلاك النهائي	٨٥,٩	٨٧,٤	٨٣,٢	٨٣,٧	٨٣,٧	٨٤,٣
١٧,١	الاستثمارات ^{٣/}	١٨,٩	١٩,٢	٢٢,٤	٢٠,٩	١٨,٧	١٨,٠
٢٠,٧	الصادرات السلعية والخدمات ^{٤/}	٢١,٣	٢٥,٠	٣٣,٠	٣٠,٢	٣١,٣	٣٠,٣
٢٤,٢	الواردات السلعية والخدمات	٢٦,١	٣١,٦	٣٨,٦	٣٤,٨	٣٣,٧	٣٢,٦

المصدر: وزارة التنمية الاقتصادية.

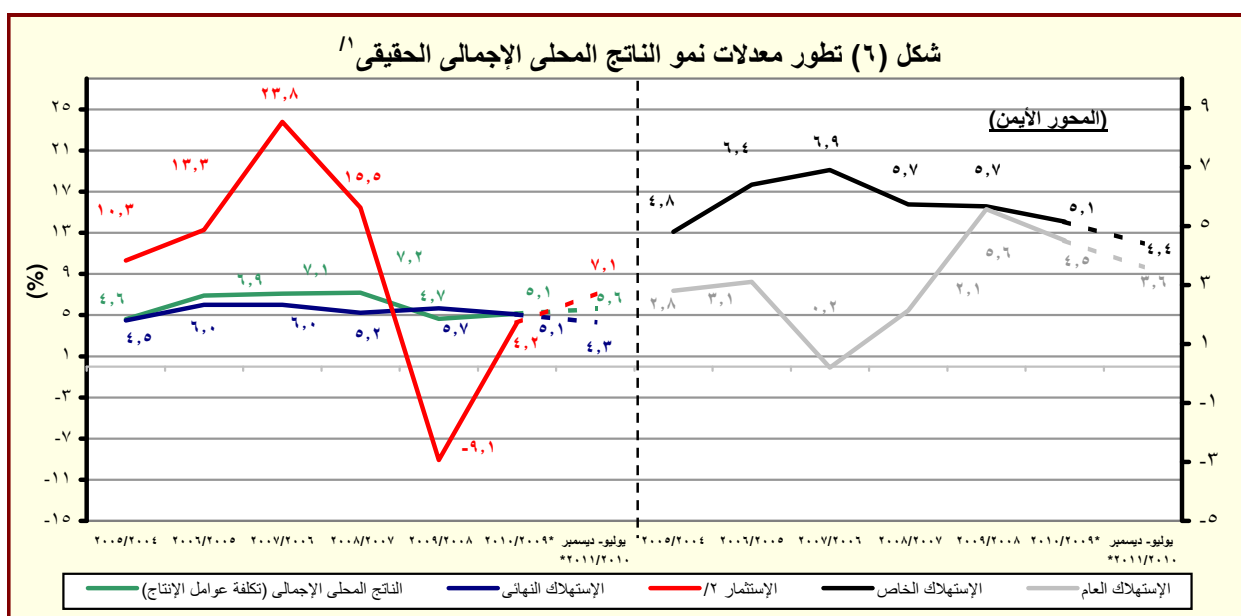
* بيان مبدئي، وقابل للتعديل. قامت وزارة التنمية الاقتصادية بتقدير قيمة الناتج المحلي الإجمالي لعام ٢٠١١/٢٠١٠ بنحو ١٣٧٨ مليار جنيه، مقارنة بناتج محلي إجمالي محقق قدره ١٢٠٦,٧ مليار جنيه في عام ٢٠١٠/٢٠٠٩.

١/ تشمل صافي الضرائب غير المباشرة.

٢/ تقوم وزارة التنمية الاقتصادية حالياً بمراجعة بيانات الناتج المحلي الإجمالي لعام ٢٠٠٩/١٠ على أساس ربع سنوي.

٣/ تشمل التكوين الرأسمالي و التغير في المخزون. تصل قيمة التغير في المخزون خلال عام ٢٠١٠/٢٠٠٩ نحو ٣,٥ مليار جنيه، مقارنة بـ ٢,٩ مليار جنيه خلال العام السابق.

٤/ تشمل حصة الشريك الأجنبي في قطاع البترول.



المصدر: وزارة التنمية الاقتصادية.

* بيان مبدئي، وقابل للتعديل.

١/ باستخدام أسعار ٢٠٠٢/٢٠٠١ للفترة ٢٠٠٣/٠٢ - ٢٠٠٧/٠٦ والأسعار الثابتة لسنة ٢٠٠٧/٠٦ عند حساب معدلات النمو الحقيقية لعام ٢٠٠٨/٠٧ و ٢٠٠٩/٠٨ و ٢٠١٠/٠٩.

جدول (٢): الناتج المحلي الإجمالي بتكلفة عوامل الإنتاج موزعاً بحسب القطاعات الاقتصادية
(أسعار جارية)

يوليو - ديسمبر ٢٠١١/٢٠١٠ *	٢٠٠٥/٢٠٠٤	٢٠٠٦/٢٠٠٥	٢٠٠٧/٢٠٠٦	٢٠٠٨/٢٠٠٧	٢٠٠٩/٢٠٠٨	٢٠١٠/٢٠٠٩	٢٠١١/٢٠١٠
إجمالي الناتج المحلي	٥٠٦,٥١١	٥٨١,١٤٤	٧١٠,٣٨٨	٨٥٥,٣٠٢	٩٩٤,٠٥٥	١,١٥٠,٦٢٠	٦٧٦,٠٤٣
إجمالي القطاع السلعي	(١١,٠)	(١٤,٧)	(٢٢,٢)	(٢٠,٤)	(١٦,٢)	(١٥,٨)	(١٦,٨)
الزراعة و الغابات و الصيد	٢٥٩,١٨٢	٣٠٥,٠٩٤	٣٦٠,٥٣٠	٤٣٦,٧٢٧	٥٠٨,٠٠١	٥٩١,٩٠٣	٣٥٣,٢٧٠
الإستخراجات:	(٩,١)	(١٧,٧)	(١٨,٢)	(٢١,١)	(١٦,٣)	(١٦,٥)	(١٨,٢)
البتترول	٧٥,٢٩١	٨١,٧٦٦	٩٩,٩٥٣	١١٣,١٠٤	١٣٥,٤٦٥	١٦٠,٩٧٠	١٠٤,١٢٤
الغاز الطبيعى	٦٤,٠٢٦	٨٩,٨٣٤	١٠٣,٦٥٦	١٣٣,٦٧٤	١٤٧,٩٦٦	١٦٥,٧٤٧	٩٧,٥٩٠
استخراجات أخرى	٣٥,٦٢٣	٤٠,٥٨٦	٤٤,٠٥٩	٥٦,٧٢٢	٦١,٧٥٩	٦٨,٥٣٨	٤١,١٢٣
الصناعات التحويلية:	٢٧,٥٥٥	٤٨,٣١١	٥٦,٥٩٠	٧٣,٤٩٥	٨٢,٢٠٦	٩٢,٥٣٨	٥٣,٧٥٢
تكرير البترول	(٢٠,٦)	(٧٥,٣)	(١٧,١)	(٢٩,٩)	(١١,٩)	(١٢,٦)	(١٧,٣)
تحويلية أخرى	٨٤٨	٩٣٧	٣,٠٠٧	٣,٤٥٧	٤,٠٠١	٤,٦٧١	٢,٧١٥
الكهرباء	٨٩,٩٨١	٩٨,٦٩٣	١١٤,٤٧٥	١٣٩,٠٠٣	١٦٤,٥٢٣	١٩٤,٢٩٠	١١٠,٨٣٩
المياه	٤,٩٦٥	٥,٦٠١	٦,٠٥٥	٧,٩٢٢	١٠,٢٥٧	١٢,٥١٦	٧,٧١٠
التشييد والبناء	٨٥,٠١٦	٩٣,٠٩٢	١٠٨,٤٢٠	١٣١,٠٨١	١٥٤,٢٦٦	١٨١,٧٧٤	١٠٣,١٢٩
إجمالي الخدمات الإنتاجية	٧,٨٣٨	٨,٨٨٠	٩,٨٨٠	١١,٥٠٧	١٣,٠٤٣	١٤,٨٩٧	٨,٣١٤
النقل والتخزين	١,٩٤١	٢,١٥٨	٢,٣٩٠	٢,٦٥٩	٢,٩٧٧	٣,٣٩٠	١,٩١٤
الاتصالات	٢٠,١٠٦	٢٣,٧٦٣	٣٠,١٧٥	٣٦,٧٨٠	٤٤,٠٢٦	٥٢,٦٠٩	٣٠,٤٨٩
قناة السويس	(٨,٧)	(١٨,٢)	(٢٧,٠)	(٢١,٩)	(١٩,٧)	(١٩,٥)	(١٩,٥)
تجارة الجملة و التجزئة	١٦٢,٨٧٧	١٨٣,٥٦٧	٢٣٣,٠٥٢	٢٧٩,٦٠٦	٣١٨,٥٦٦	٣٦٤,٥١٨	٢١٦,٩٧١
الوساطة المالية و الأنشطة المساعدة	(١٤,١)	(١٢,٧)	(٢٧,٠)	(٢٠,٠)	(١٣,٩)	(١٤,٤)	(١٥,١)
التأمين و التأمينات الإجتماعية	٢١,٥٧٩	٢٤,٥١٩	٢٩,٥٤٩	٣٤,٧٩٠	٤٠,٩٦٢	٤٧,٤٠٠	٢٦,٧٢٦
المطاعم والفنادق	١٠,١٨٢	١١,٩٧٤	٢٣,٠٦٢	٢٧,١٥١	٣١,١٨٥	٣٤,٨١٨	١٨,٧٢٣
إجمالي الخدمات الإجتماعية	٢٠,١٥٤	٢٣,٣٩٩	٢٤,٠٨٤	٢٨,٧٢٩	٢٦,٨٢٦	٢٥,٨٠٣	١٤,٧١٤
الأنشطة العقارية	(٢٦,٨)	(١٦,١)	(٢,٩)	(١٩,٣)	(٦,٦)-	(٣,٨)-	(١٢,٤)
الحكومة العامة	٥٦,٣٦٦	٦٣,٥٨٣	٧٧,٦٧٥	٩٣,٣٨٢	١١٣,٣٩٨	١٣٣,٧٧٤	٨٤,٧٤٦
خدمات التعليم	٢٦,٤٢٨	٢٨,٧٩٨	٢٧,٥٣١	٣١,٧٥٦	٣٦,١٢٥	٤١,١٧٤	٢٣,٩٢٥
الصحة	١١,٤٥٥	١٢,٤٩٧	٢٦,٣٧٢	٣١,٣٧٥	٣٥,٦٨٩	٤١,٥٢١	٢٣,٤٦٣
الخدمات الأخرى ^{٢/}	١٦,٧١٣	١٨,٧٩٨	٢٤,٧٧٨	٣٢,٤٢٤	٣٤,٣٨٢	٤٠,٠٢٨	٢٤,٦٧٤
الأنشطة العقارية	(٣٢,٠)	(١٢,٥)	(٣١,٨)	(٣٠,٩)	(٦,٠)	(١٦,٤)	(١٩,٦)
الحكومة العامة	٨٤,٤٥٢	٩٢,٤٨٣	١١٦,٨٠٦	١٣٨,٩٧٠	١٦٧,٤٨٨	١٩٤,٢٠٠	١٠٥,٨٠٢
خدمات التعليم	(١١,٠)	(٩,٥)	(٢٦,٣)	(١٩,٠)	(٢٠,٥)	(١٥,٩)	(١٥,٦)
الصحة	١٧,٥٨٠	١٩,٠٥٥	٢٠,٩٤٣	٢٣,٣٣٤	٢٦,٥٧٥	٣٠,٢٦٢	١٦,١٥٠
الخدمات الأخرى ^{٢/}	٥١,٧٥٥	٥٦,٩٣٠	٦٤,٢٢٠	٧٩,٧٣٧	٩٨,٥٧٥	١١٤,٩٧٤	٦١,٦٥٢

المصدر: وزارة التنمية الاقتصادية.

() معدل النمو عن الفترة المقابلة فى العام السابق.

* بيان مبدئى، وقابل للتعديل.

١/ تقوم وزارة التنمية الاقتصادية حالياً بمراجعة بيانات الناتج المحلي الإجمالي لعام ٢٠١٠/٠٩ على أساس ربع سنوى.

٢/ يشمل الصرف الصحى والمعلومات.

جدول (٣): إجمالي الإستثمارات موزعة بحسب القطاعات الإقتصادية

(يوليو- ديسمبر ٢٠١١/٢٠١٠ *)^١

(مليون جنيه)

قطاع حكومي	هينات اقتصادية	قطاع أعمال عام	قطاع خاص	إجمالي	نسبة الى إجمالي الإستثمارات (%)
الإجمالي العام	١٩٤٩٠	١١٧٩٣	٨٣٣٤٩	١٢٠٣٣٨	١٠٠
القطاع السلعي	٤٧٨٤	٨٨٤٤	٤١١٨٦	٥٦٠٢١	٤٦,٦
الزراعة والرى والصيد	١٣٥٧	--	١٧٧٦	٣١٦٩	٢,٦
البترول الخام والتعدين والغاز الطبيعى	١,٠	٦,٤	١٩٨٠٠	٢٠٤٠٤	١٧,٠
الصناعات التحويلية والمنتجات البترولية	١٠٦	١٠	١٦٤٦٠	١٨٧٣٥	١٥,٦
الكهرباء والمياه	٣٢٨٧	١١٥٤	--	١٠٠٣٣	٨,٣
التشييد والبناء	٣٣	--	٣١٥٠	٣٦٧٩	٣,١
الخدمات الإنتاجية	٣٨٣٤	٢٥٠٢	٢٨٠١٣	٣٧٢٧٤	٣١,٠
النقل والإتصالات ^٢	٣٧٩٠	٢١٨٠	١٦٥١٣	٢٤٨٢٥	٢٠,٦
تجارة الجملة والتجزئة	--	٨١	٨٠٠٠	٨١١٢	٦,٧
الخدمات المالية، التأمين والضمان الإجتماعى	٤٣	٢٣٦	--	٥٧٩	٠,٥
السياحة	٠,٨	--	٢٥٠	٣٧٥٧	٣,١
الخدمات الإجتماعية	١٠٨٧٣	١٩٩٧	١٤١٥٠	٢٧٠٤٤	٢٢
الإسكان والأنشطة العقارية	١٣١	١٠٩٠	--	١١٢٢١	٩,٣
الخدمات التعليمية	٢٠١٩	١٨	--	٣٤٣٧	٢,٩
الخدمات الصحية	١٦٩٣	١٠٣	--	٣٠٤٦	٢,٥
خدمات أخرى ^٣	٧٠٢٩	٧٨٧	١٥٠٠	٩٣٤٠	٧,٨

ملاحظات: الرقم القياسى للإنتاج للقطاعات الإقتصادية الرئيسية (٢٠٠٢ = ١٠٠)

	٢٠١٠/٢٠٠٩		٢٠١١/٢٠١٠		
	يوليو-سبتمبر	أكتوبر-ديسمبر	يناير-مارس	ابريل - يونيو	
الرقم القياسى العام للإنتاج	١٦١,٨	١٥٩,٤	١٨٧,٥	١٨٢,٣	١٧٥,٤
الصناعات التحويلية ^٤	١٢٣,٢	١٢٦,٩	١٤٠,٣	١٤٤,٩	١٣٠,٨
منتجات بترول	١٤١,٧	١٤٣,٥	١٤٨,٤	١٤٩,٩	١٥٦,٧
غاز طبيعى	١٥٨,٠	١٥٧,١	١٧٢,١	١٧٣,٢	١٧٠,١
الكهرباء	١٦٣,٧	١٥٥,٧	١٦٦,٤	١٧٩,١	١٧٧,٥
التشييد والبناء	٢٠٩,٦	١٧٥,٨	٢١١,٠	١٦٣,٧	٢١٧,١
النقل ^٥	٨١,٤	٧٨,٩	٨٥,٦	٨٥,٤	٨٢,٨
قناة السويس ^٦	٢٢١,٠	٢١٨,٤	٢٤٧,٢	٢٤٢,٤	٢٤٣,٦
السياحة	٢٩٤,٤	٢٩٤,١	٣٩٦,٩	٣٧٧,٥	٣٣٣,٩

المصدر: وزارة التنمية الإقتصادية.

* بيان مبدئى.

-- بيان غير متاح.

١/ لا يشمل المعلومات والتغير فى المخزون.

٢/ يشمل قناة السويس.

٣/ يشمل الصرف الصحى.

٤/ تمت مراجعة البيانات الخاصة بمؤشر الصناعات التحويلية لشهر فبراير ٢٠١٠.

٥/ لا يتضمن قناة السويس.

٦/ على أساس قيمة متحصلات قناة السويس بالدولار الأمريكى.