

القسم الرابع

مؤشرات المالية العامة

ملخص المعاملات المالية للحكومة-----	٢٥	جدول (١٠)
ملخص المعاملات الرئيسية للموازنة العامة : القطاع الحكومي -----	٢٦-٢٧	جدول (١١)
هيكل الإيرادات العامة (الإيرادات الضريبية)-----	٢٨	جدول (١٢ - أ)
هيكل الإيرادات العامة (الإيرادات غير الضريبية)-----	٢٩	جدول (١٢ - ب)
توزيع المتحصلات الجمركية بحسب التصنيف الوظيفي للواردات -----	٣٠	جدول (١٣)
هيكل المصروفات العامة-----	٣١-٣٢	جدول (١٤)

جدول (١٠): ملخص المعاملات المالية للحكومة

(مليون جنيه)										
٢٠١١/٢٠١٠ ^{١/}		٢٠١٠/٢٠٠٩		٢٠٠٩/٢٠٠٨		٢٠٠٨/٢٠٠٧		٢٠٠٧/٢٠٠٦		
موازنة		ختامى مبدئى		فعلى		فعلى		فعلى		
قطاع الموازنة ^{٢/}		قطاع الموازنة ^{٢/} الحكومة العامة ^{٣/}		قطاع الموازنة ^{٢/} الحكومة العامة ^{٣/}		قطاع الموازنة ^{٢/} الحكومة العامة ^{٣/}		قطاع الموازنة ^{٢/} الحكومة العامة ^{٣/}		
إجمالي الإيرادات		٢٨٥,٨١٠	٣٠٣,٣٧٤	٢٦٨,١١٤	٢٨٨,٥٤٤	٢٨٢,٥٠٥	٢٤٨,٨٣٤	٢٢١,٤٠٤	٢٠٥,٦٥٤	١٨٠,٢١٥
الإيرادات الضريبية		٢٠٠,٤٢٤	١٧٠,٤٩٥	١٧٠,٤٩٤	١٦٣,٢٢٢	١٦٣,٢٢٢	١٣٧,١٩٥	١٣٧,١٩٥	١١٤,٣٢٦	١١٤,٣٢٦
المنح		٥,١٥٦	٤,٣٣٢	٤,٣٣٣	٧,٩٨٤	٧,٩٨٤	١,٤٦٣	١,٤٦٣	٣,٨٨٦	٣,٨٨٦
إيرادات أخرى		٨٠,٢٣٠	١٢٨,٥٤٧	٩٣,٢٨٨	١١٧,٣٣٩	١١١,٢٩٩	١١٠,١٧٧	٨٢,٧٤٦	٨٧,٤٤٢	٦٢,٠٠٣
إجمالي المصروفات		٤٠٣,١٦٨	٣٩٦,٦٩٣	٣٦٥,٩٨٧	٣٥٦,٩٤٢	٣٥١,٥٠٠	٣٠٥,٧٩٤	٢٨٢,٢٩٠	٢٤٤,٠١٨	٢٢٢,٠٢٩
الأجور و تعويضات العاملين		٩٥,٣٠٩	٨٦,٣٧٧	٨٥,٣٦٩	٧٦,٩٦٨	٧٦,١٤٧	٦٣,٥٣٢	٦٢,٨٣٩	٥٢,٧٤٦	٥٢,١٥٣
شراء السلع والخدمات		٢٨,٨٥٦	٢٨,٢٤٦	٢٨,٠٥٩	٢٥,٢٠٣	٢٥,٠٧٢	١٨,٧٨٩	١٨,٤٧٠	١٧,١٢١	١٧,٠٢٨
الفوائد		٩١,١٤٣	٦٢,١٩٩	٧٢,٣٣٣	٤٣,٧٥٥	٥٢,٨١٠	٤٠,٩٤٦	٥٠,٥٢٨	٣٨,٣٦٨	٤٧,٧٠٠
الدعم والمنح والمزايا الإجتماعية		١١٦,٦١٦	١٤٢,٣٦٠	١٠٢,٩٧٤	١٤٠,٢٦١	١٢٧,٠٣٣	١٢٤,٢٤٩	٩٢,٣٧١	٨٨,٦٨٤	٥٨,٤٤٢
المصروفات الأخرى		٣١,١٢٥	٢٩,٠٤٧	٢٨,٩٠١	٢٧,٢٧٦	٢٧,٠٠٧	٢٣,٩٨٣	٢٣,٨٩٢	٢١,٥٧١	٢١,٢٠٨
شراء أصول غير مالية (الاستثمارات)		٤٠,١١٩	٤٨,٤٦٤	٤٨,٣٥٠	٤٣,٤٧٩	٤٣,٤٣٠	٣٤,٢٩٧	٣٤,١٩١	٢٥,٥٢٨	٢٥,٤٩٨
العجز النقدى ^{٤/}		١١٧,٣٥٨	٩٣,٣١٩	٩٧,٨٧٢	٦٨,٣٩٨	٦٨,٩٩٥	٥٦,٩٦٠	٦٠,٨٨٦	٣٨,٣٦٤	٤١,٨١٥
صافى حيازة الأصول المالية		-٨,٢٨٢	٥,٤٧٧	١٦٦	٣,٩٨٠	٢,٨٣١	١٠,٦٠٣	٢٣٦	١٧,٨٤٩	١٢,٨٨٣
العجز الكلى		١٠٩,٠٧٦	٩٨,٧٩٦	٩٨,٠٣٨	٧٢,٣٧٨	٧١,٨٢٦	٦٧,٥٦٣	٦١,١٢٢	٥٦,٢١٣	٥٤,٦٩٧
ملاحظات										
العجز الكلى / الناتج المحلى (%) ^{٥/}		٧,٩	٨,٢	٨,١	٦,٩	٦,٩	٧,٥	٦,٨	٧,٥	٧,٣
العجز الأولى / الناتج المحلى (%) ^{٥/}		١,٣	٣,٠	٢,١	٢,٧	١,٨	٣,٠	١,٢	٢,٤	٠,٩
إجمالى الإيرادات / الناتج المحلى (%) ^{٥/}		٢٠,٧	٢٥,١	٢٢,٢	٢٧,٧	٢٧,١	٢٧,٨	٢٤,٧	٢٧,٦	٢٤,٢
إجمالى المصروفات / الناتج المحلى (%) ^{٥/}		٢٩,٣	٣٢,٩	٣٠,٣	٣٤,٢	٣٣,٧	٣٤,١	٣١,٥	٣٢,٨	٢٩,٨

(مليون جنيه)

المصدر : وزارة المالية.

* بيان مبدئي تحت المراجعة.

١/ يشمل قطاع موازنة الجهاز الإداري و المحليات، و الهيئات الخدمية العامة.

٢/ تم إعادة تهييب فعاليات الموازنة العامة لتتفق مع معايير صندوق النقد الدولي والمعروفة بـ ٢٠٠١ GFS (على أساس نقدي).

٣/ تعكس بيانات الموازنة بعد التصديق عليها من قبل مجلس الشعب.

٤/ العجز الكلي، مطروح منه صافي، حيازة الأصول المالية.

٥/ قامت وزارة التنمية الاقتصادية بتقدير قيمة الناتج المحلي الإجمالي لعام ٢٠١١/٢٠١٠ بنحو ١٣٧٨ مليار جنيه، مقارنةً بنتائج محلي إجمالي، محقق قدره ١٢٠٦,٧ مليار جنيه في عام ٢٠١٠/٢٠٠٩.



* بيان مبدئي تحت المراجعة

١/ تشمل الفوائد والأقساط المدفوعة (بدون متأخرات).

جدول (١١) القطاع الحكومي : ملخص المعاملات الرئيسية للموازنة العامة ^(١) (تابع)

(مليون جنيه)

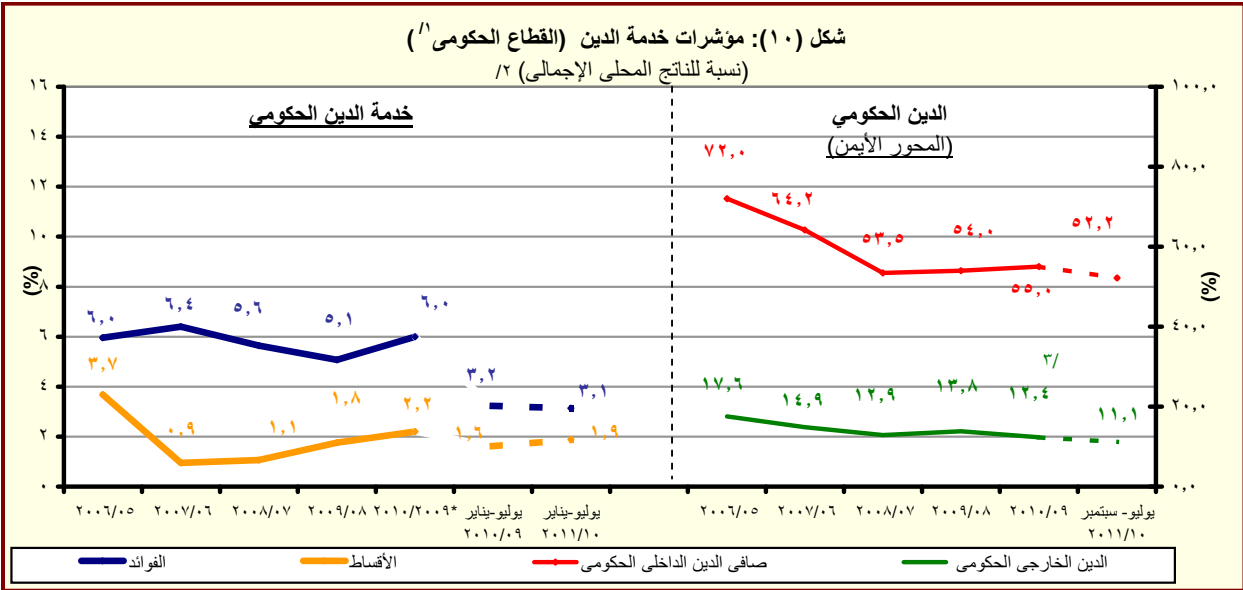
فعليات					
٢٠٠٦/٢٠٠٥	٢٠٠٧/٢٠٠٦	٢٠٠٨/٢٠٠٧	٢٠٠٩/٢٠٠٨	٢٠١٠/٢٠٠٩	٢٠١١/٢٠١٠
يوليو-سبتمبر					
٥٠,٣٨٥	٥٤,٦٩٧	٦١,١٢٢	٧١,٨٢٦	٩٨,٠٣٨	٣٧,٢٠٠
العجز الكلى					
٥٠,٣٨٥	٥٤,٦٩٧	٦١,١٢٢	٧١,٨٢٦	٩٨,٠٣٨	٣٧,٢٠٠
مصادر التمويل					
١٢٦	١٧٢	٦٧٣	١٨٣	٤٢٥	١٩
صافي حصيلة الخصخصة					
٥٤,٣٨١	٣٣,٢٨٦	٥٢٧	٨٣,٦٢٧	١٠١,٤٩٢	٥٤,٩٦١
التمويل المحلى					
٣٦,٧٥٠	٥٤,٢١٢	٣,٧١٤	١٥,١٩١-	٦١,٢٢٩	٣٧,٢٠٨
تمويل غير مصرفى					
١٧,٦٣١	٢٠,٩٢٦-	٣,١٨٧-	٩٨,٨١٨	٤٠,٢٦٣	١٧,٧٥٣
تمويل مصرفى					
٣,٦٤١	٣,٥٨١	١١,٤٣٩	١,٨١٢- ^{٢/}	٢,٤٥٨	٣,٩٤٢
الإقتراض الخارجى					
-	-	٣٨,٩٧٠	-	-	-
المستخدم من الحساب المجمع فى اهلاك جزء من سندات البنك المركزى					
١,٧٧٧-	٦٩٣-	٥٦-	٤-	-	-
حسابات أخرى مستحقة الدفع					
٤٨٩-	١٩,٩٢٢	١٤,٧٩١	٦٠٢-	٣٤٧	٩٦-
أخرى					
٣١١-	٤٣٢-	٤,٢٧٦-	٣,٣٦٦	١,٣٢٨	١٠-
فروق إعادة التقييم					
٧٠٩-	١,١٦٨-	١,١٤٩-	١٠,٩١٥-	٢٢٧-	١٨
الفرق بين القيمة الحالية والاسمية لأذون الخزانة					
٤,٤٧٧-	٢٩	٢٠٣	٢,٠١٧-	٧,٧٨٥-	٢١,٦٣٤-
غير موزع					

المصدر: وزارة المالية

* بيان مبدئى تحت المراجعة.

١/ تم إعداد البيانات لتتفق مع معايير صندوق النقد الدولى والمعروفة بـ ٢٠٠١ GFS (على أساس نقدى).

٢/ يتضمن الدين الخارجى الحكومى المعاد تبويبه فى ضوء المفاوضات بين وزارة المالية والبنك المركزى والتي أسفرت عن إعادة تبويب الديون المعاد إقراضها ضمن الدين الخارجى للحكومة المركزية ووحدات الحكم المحلى بدلا من مديونيات "القطاعات الأخرى".



المصدر: وزارة المالية والبنك المركزى المصرى

* بيان مبدئى تحت المراجعة

١/ يشمل قطاع موازنة الجهاز الإدارى و المحليات، والهيئات الخدمية العامة.

٢/ قامت وزارة التنمية الاقتصادية بتقدير قيمة الناتج المحلى الإجمالى لعام ٢٠١١/٢٠١٠ بنحو ١٣٧٨ مليار جنيه، مقارنة بناتج محلى إجمالى محقق قدره ١٢٠٦,٧ مليار جنيه فى عام ٢٠١٠/٢٠٠٩.

٣/ قام البنك المركزى المصرى بإعادة تبويب مبلغ ٤,٣ مليار دولار الى المديونية الخارجية للقطاع الحكومى- دون تأثير على جملة الدين الخارجى- الا ان البنك المركزى لم يظهر هذا التعديل الا اعتباراً من شهر سبتمبر من عام ٢٠٠٨.

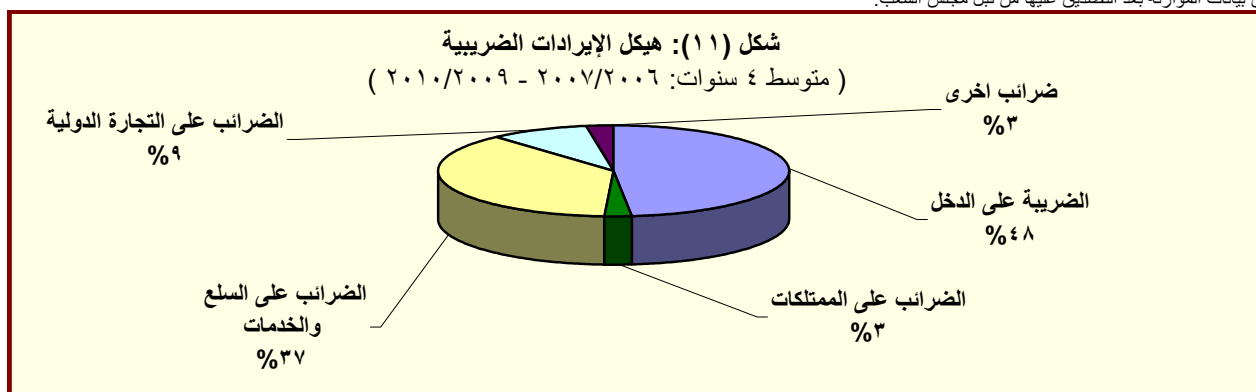
جدول (١٢ - أ) هيكل الإيرادات العامة
(الإيرادات الضريبية)

(مليون جنيه)		٢٠١١/١٠	٢٠١٠/٠٩	٢٠١١/١٠	* ٢٠١٠/٠٩	٢٠٠٩/٠٨	٢٠٠٨/٠٧	٢٠٠٧/٠٦	٢٠٠٦/٠٥	
		يوليو-يناير	يوليو-يناير	(موازنة)	حسب مبدئي ١	(فعلى)	(فعلى)	(فعلى)	(فعلى)	
		١١٤,٠٢٤	١٠٨,٥٩٨	٢٨٥,٨١٠	٢٦٨,١١٤	٢٨٢,٥٠٥	٢٢١,٤٠٤	١٨٠,٢١٥	١٥١,٢٦٦	إجمالي الإيرادات
		٨٥,٨١٧	٧٥,٦٥١	٢٠٠,٤٢٤	١٧٠,٤٩٤	١٦٣,٢٢٢	١٣٧,١٩٥	١١٤,٣٢٦	٩٧,٧٧٨	الإيرادات الضريبية
		٣٢,٣١٦	٢٧,١٨٣	٨٨,٦٥٦	٧٦,٦١٨	٨٠,٢٥٥	٦٧,٠٥٩	٥٨,٥٣٥	٤٨,٢٦٨	الضريبة على الدخل والأرباح والمكاسب الرأسمالية ومنها
		٧,٦٩٠	٦,٤٦١	١٣,٢٠١	١١,٤٠١	٩,١٤٤	٧,٣٥١	٦,١٩٢	٥,٤١٦	ضرائب على الدخل من التوظيف
		١,٧٧٨	١,٥٧٣	٥,٩٩٨	٤,٩١٨	٥,٠٨٠	٤,١٠٢	٣,٤٩٨	٣,٩٥٨	ضرائب على الدخل بخلاف التوظيف
		٨	١٩	٦٦	٨٤	٦٠	٤٣	٣١	٦	ضرائب على الأرباح الرأسمالية
		٢٢,٨٤٠	١٩,١٣٠	٦٩,٣٩٢	٦٠,٢١٥	٦٥,٩٧١	٥٥,٥٦٣	٤٨,٨١٥	٣٨,٨٨٧	الضريبة على أرباح شركات الأموال ومنها
		٩,٧٥٢	٧,٠٧١	٣٥,٧٦٥	٣٢,١٨١	٣٤,١٣٥	٢٩,٢٦٨	٢٥,٣٨٠	٢٣,٦٢٠	من هيئة البترول
		٥,٦٠٠	٥,٤٢٩	١٠,٦٦٦	٩,٤٤٣	١٠,٣٩١	١٠,٢٦٨	٩,١٤٤	٧,٣٢١	من قناة السويس
		٧,٤٨٦	٦,٦١٤	٢٢,٩٣١	١٨,٥٧٦	٢١,٤١٦	١٥,٩٩٧	١٤,١٣٦	٧,٣٢٠	من الشركات الأخرى
		٥,٤٣٥	٤,٩١٦	١٢,٣٠٦	٨,٧٧٠	٢,٧٦٣	٢,٠٥٢	١,٧٨٨	١,٢١٤	الضرائب على الممتلكات
		٠	٤٠	١,١٢٦	٥١٨	٦١٢	٤٠٧	٣٥٢	٣٣٠	ضرائب دورية على الممتلكات
		٠	٠,٠	٥١٨	١٨٩	٢٧٨	١٧٦	١٦٥	١٦٣	ضريبة الأراضي
		٠	٤٠	٦٠٨	٣٢٩	٣٣٤	٢٣١	١٨٨	١٦٦	ضريبة المباني
		٤,٣٤٨	٤,٠٢٣	٩,٠٥٠	٦,٤١٥	٥٤٦	٥٣٤	٤٦١	٣٢٨	ضريبة على العمليات المالية التجارية والرأسمالية ومنها
		٤,٠١٩	٣,٧٢٢	٨,٣٧٠	-	-	-	-	-	ضريبة على عوائد آذون وسندات الخزانة
		١,٠٨٧	٨٥٢	٢,١٣٠	١,٨٣٧	١,٦٠٥	١,١١١	٩٧٤	٥٥٦	ضرائب ورسوم على السيارات
		٣٩,٦٤٣	٣٥,٣٨١	٨٠,٩٢٠	٦٧,٠٩٥	٦٢,٦٥٠	٤٩,٧٤٧	٣٩,٤٣٦	٣٤,٦٩٩	الضرائب على السلع والخدمات ومنها
		١٧,٥١٤	١٦,١٢٤	٣٥,٥١٦	٣٠,٧١٢	٢٧,٦٠٥	٢٥,٤٤٨	١٨,٠٣٦	١٥,٤٨٢	الضريبة العامة على المبيعات
		٦,٥٨٣	٦,٢٦٩	١٥,١٤٤	١١,٧٣٥	٩,٥٤٢	٨,٩٢٧	٦,١٨٦	٥,٥٥٠	سلع محلية
		١٠,٩٣٢	٩,٨٥٥	٢٠,٣٧٢	١٨,٩٧٧	١٨,٠٦٣	١٦,٥٢١	١١,٨٥٠	٩,٩٣٢	سلع مستوردة
		٥,٥١٤	٤,٩٤٦	١١,٦٦٤	٩,١٥٢	٨,٨٠٤	٧,٠٥٨	٦,٠٥٧	٥,٤٨٨	ضريبة المبيعات على الخدمات
		١٠,٩٥٠	٨,٦٧١	٢٠,١٣٧	١٥,٥١٦	١٤,٤٥١	٧,١٦٤	٦,٤١٤	٦,٤٣١	ضرائب على سلع جدول رقم "١" محلية
		٣١	٣٤	٦٠	٥٠	٢٣	٢٧	٦٥	٥٦	ضرائب على سلع جدول رقم "١" المستوردة
		٤٦٠	٥٥٠	١,٢٥٦	٩١٧	١,٠٥٦	٦٨٤	٥٩٥	٦٨١	ضرائب على الخدمات الخاصة
		٢,٤٠٢	٢,٣٩٥	٥,٩٣٠	٥,٠٦٢	٥,١٦٥	٤,٣٠٣	٣,٢٤٥	٢,٩٨٠	ضرائب الدمغة (عدا دمغة الماهيات)
		٨,١٤٤	٧,٧٤٨	١٥,٥٠٠	١٤,٧٠٢	١٤,٠٩١	١٤,٠٢٠	١٠,٣٧٠	٩,٦٥٤	الضرائب على التجارة الدولية (الجمارك) ومنها
		٧,٦٧٦	٧,٠١٠	١٤,٥٠٩	١٣,٢٤٢	١٣,٠٦٤	١٢,٩٥٦	٩,٨١٤	٩,١٧٨	ضرائب جمركية قيمة
		٢٧٩	٤٢٤	٣,٠٤٢	٣,٣٠٩	٣,٤٦٤	٤,٣١٧	٤,١٩٨	٣,٩٤٤	ضرائب أخرى

المصدر: وزارة المالية

* بيان مبدئي تحت المراجعة.

١/ تعكس بيانات الموازنة بعد التصديق عليها من قبل مجلس الشعب.



المصدر: وزارة المالية

جدول (١٢- ب) هيكل الإيرادات العامة
(الإيرادات غير الضريبية)

(مليون جنيه)		٢٠١١/٢٠١٠	٢٠١٠/٢٠٠٩	١/٢٠١١/١٠	* ٢٠١٠/٢٠٠٩	٢٠٠٩/٢٠٠٨	٢٠٠٨/٢٠٠٧	٢٠٠٧/٢٠٠٦	٢٠٠٦/٢٠٠٥
		يوليو-يناير	يوليو-يناير	(موازنة)	(ختامي مبدئي)	(فغلي)	(فغلي)	(فغلي)	(فغلي)
الإيرادات غير الضريبية		٢٨,٢٠٧	٣٢,٩٤٧	٨٥,٣٨٦	٩٧,٦٢١	١١٩,٢٨٣	٨٤,٢٠٩	٦٥,٨٨٩	٥٣,٤٨٨
المنح		٢,٦٤٣	١,٩٤٤	٥,١٥٦	٤,٣٣٣	٧,٩٨٤	١,٤٦٣	٣,٨٨٦	٢,٣٧٩
منح من حكومات أجنبية		١٩٦	١,٧٤١	١,٨٨٥	٣,٤٩٧	٧,٥٣٥	١,١٥٥	٣,٣٩٨	١,٧٥٥
منح من منظمات دولية		٣٦	١١١	٥٦٨	٣٣٢	١٤٨	١٠٩	٢٨٩	٣٦٢
أخرى		٢,٤١٢	٩١	٢,٧٠٢	٥٠٣	٣٠١	١٩٨	٢٠٠	٢٦٣
إيرادات أخرى		٢٥,٥٦٤	٣١,٠٠٣	٨٠,٢٣٠	٩٣,٢٨٨	١١١,٢٩٩	٨٢,٧٤٦	٦٢,٠٠٣	٥١,١٠٨
عوائد الملكية		١٥,٩٤٢	٢١,٦٨٦	٥٣,٥٨٨	٥٤,٥٧١	٥٣,٣٩٥	٥٢,٤٥٥	٤٥,١١٠	٣٦,٣٧٣
الفوائد المحصلة		٥٨٨	٢,٢٨٤	١,٩٥٣	٣,٩٢٨	٤,٨٤٩	١,٣٣٥	١,٣٤٣	١,٣١٣
على إعادة الإقراض (تشمل فوائد القروض الخارجية المعاد أقراضها من الخزنة العامة)		٥٢١	٢,١٧٤	١,٤٧٩	٣,٧٧٢	٤,٥٨٨	١,٠٤٣	٨٨٢	١,٠٧٣
أرباح الأسهم ومنها:		١٥,٠١٤	١٧,٨٥٣	٤٧,٩٤٥	٤٣,١٨٦	٤٠,٣٥٦	٤٦,١١٢	٢٥,٧٥٠	٢٤,٣٦٣
هيئة البترول		٥,٠٢٠	٩,٠٣٠	٢٥,٠٩٩	٢٥,٥٤٦	٢١,٦٣٧	٢٥,٢٨٢	١١,٠١٤	١٢,٥٣٣
قناة السويس		٨,٢١٠	٧,٣٨٣	١٤,٠٣٣	١٢,٧٢٩	١٣,٥٧٣	١٥,٠٩٨	١١,٩٣١	١٠,٤٨٧
الهيئات الاقتصادية		٧٤٦	٥٠٣	٢,٦٦١	١,٤٣١	١,٢٤٥	٣,٠٤٧	٥٨١	٤٧٦
شركات قطاع الأعمال العام		٥٣٦,٣	٥٧١	٥,٢١٦	٣,٠٩٩	٣,٨٧٣	٢,٧٨٤	٢,١١٨	٥٢٠
عائدات الإيجارات		٣٤١	٥٤٩	٢,٤١٠	٥,٨٩٩	٧,٥٣٦	١,٩٠١	٢,٧٣٨	١٠,٦٩٦
إتاوة البترول		٢٦٠	٣٠٠	٢,١٩٢	٢,٧٥٠	٣,٦٦٢	١,٤٤٤	١,٧٩٧	٣,٥٩٠
عوائد ملكية أخرى ^{١/}		٠	١,٠٠٠	١,٢٨٠	١,٥٥٧	٦٥٥	٣,١٠٨	١٥,٢٨٠	-
حصولية بيع السلع والخدمات		٦,٠٩٧	٦,١٧٣	١٤,٨٧١	١٧,٢١٢	١٦,٢١٦	١٢,٠٣٧	٩,٧٧٤	٧,٨٧٩
إيرادات الخدمات، ومنها:		٥,٩٨٥	٥,٤٦٠	١٣,٦٥٤	١٥,٩٧٧	١٤,٧٥٨	١١,٩٨٦	٩,٦٨٤	٧,٨٢٧
موارد جارية من الصناديق والحسابات الخاصة ^{٢/}		٤,١٧٧	٣,٧٧٣	٩,٣٥٩	١٢,٢٦٨	١١,٤٦٨	٩,٣٩٣	٨,٠٨٦	٥,٧٥٤
إيرادات بيع السلع، ومنها:		١١٢	٧١٣	١,٢١٧	١,٢٣٥	١,٤٥٨	٥١	٩٠	٥١
حصولية فروق أسعار بيع الغاز الطبيعي ^{٤/}		١٠٠	٧٠٠	١,٢٠٠	١,٢٠٠	١,٤١٥	-	-	-
تعويضات وغرامات		١٢٧	٨١	٧٢٣	٤٢١	٥٦٦	٢٤٧	٢٣٧	٢٠٦
التحويلات الاختيارية		١٢٦	١١٣	١١٦	٦٨٤	٥١٤	٥٥٧	٤٦٢	١,٤٠٨
جارية		١١١	١١٠	٤٤	٤٦٠	٣٩٣	٣٣٠	٤١٦	١,٣٦٥
رأسمالية		١٥,٠	٣,٧	٧٢	٢٢٥	١٢٠	٢٢٦	٤٧	٤٣
إيرادات متنوعة		٣,٢٧٢	٢,٩٥٠	١٠,٩٣٢	٢٠,٤٠٠	٤٠,٦٠٨	١٧,٤٥٠	٦,٤١٩	٥,٢٤٤
جارية		١,١٥٤	١,١١٧	٣,١١٢	٣,٣٧٣	٣١,٠٥٥	٥,٥٠٥	١,٨٦٤	١,٢٢٦
رأسمالية، ومنها		٢,١١٨	١,٨٣٣	٧,٨٢٠	١٧,٠٢٧	٩,٥٥٤	١١,٩٤٥	٤,٥٥٥	٤,٠١٧
نقص الرصيد المدين للدفعات المقدمة لتمويل الاستثمارات ^{٥/}		٥٢٣	٥٠٨	٢٦٢	٣,٠٨١	٣,٠٩١	٢,١٥٠	٢,١٠٥	١,٨٢٨
موارد ومصادر رأسمالية أخرى لتمويل الاستثمارات		١,٣٥٠	١,١٣٩	٧,٢٦٥	٥,٥٦٧	٤,٦٤٣	٣,٣٨٩	٢,٢٢٤	١,٨٣٥

المصدر: وزارة المالية

* بيان مبدئي تحت المراجعة.

١/ تعكس بيانات الموازنة بعد التصديق عليها من قبل مجلس الشعب.

٢/ شهد بند عوائد الملكية الأخرى ارتفاعاً ملحوظاً خلال العامين ٢٠١٠/٢٠٠٩ و ٢٠٠٨/٢٠٠٧ تأثراً بعوائد بيع رخصة الجبل الثالث لشركات المحمول مقابل ١,٥ مليار جنيه و ٣,١ مليار جنيه على التوالي، وعوائد بيع الرخصة الثالثة للمحمول لمستثمر أجنبي في عام ٢٠٠٧/٢٠٠٦ مقابل ١٥,٢ مليار جنيه.

٣/ إيرادات الصناديق والحسابات الخاصة التابعة لجهات موازنة مثل الجامعات والمراكز الطبية المتخصصة والهيئات والمراكز البحثية، ويقابل هذه الإيرادات مصروفات بذات القيمة موزعة على أبواب الاستخدامات.

٤/ يعكس هذا البند أثر رفع أسعار بيع الغاز الطبيعي للصناعات كثيفة الاستخدام للطاقة، وذلك بعد تفعيل قرارات قانون ١٤ لعام ٢٠٠٨.

٥/ يعكس المبالغ التي تم دفعها مقدماً لتمويل مشروعات استثمارية خلال العام المالي السابق ولم يتم استخدامها خلال نفس العام، ومن ثم يتم قيد هذه المبالغ في العام المالي التالي كجزء من استثمارات ممولة ذاتياً تحت بند "الإيرادات المتنوعة".

جدول (١٣): توزيع الواردات والمتحصلات الجمركية بحسب التصنيف الوظيفي للواردات^{١/}
(مبنى على التصنيف الواسع للأمم المتحدة)

(مليون جنيه

الواردات السلعية						الإيرادات الجمركية ^{١/}					
يوليو-يناير						يوليو-يناير					
٢٠٠٧/٠٦						٢٠٠٧/٠٦					
٢٠٠٨/٠٧						٢٠٠٨/٠٧					
٢٠٠٩/٠٨						٢٠٠٩/٠٨					
٢٠١٠/٠٩						٢٠١٠/٠٩					
٢٠١١/١٠						٢٠١١/١٠					
٢٠١١/١٠						٢٠١١/١٠					
٢٠١١/١٠						٢٠١١/١٠					
٢٠١١/١٠						٢٠١١/١٠					
٢٠١١/١٠						٢٠١١/١٠					
٢٠١١/١٠						٢٠١١/١٠					
٢٠١١/١٠						٢٠١١/١٠					
٢٠١١/١٠						٢٠١١/١٠					
٢٠١١/١٠						٢٠١١/١٠					
٢٠١١/١٠						٢٠١١/١٠					
٢٠١١/١٠						٢٠١١/١٠					
٢٠١١/١٠						٢٠١١/١٠					
٢٠١١/١٠						٢٠١١/١٠					
٢٠١١/١٠						٢٠١١/١٠					
٢٠١١/١٠						٢٠١١/١٠					
٢٠١١/١٠						٢٠١١/١٠					
٢٠١١/١٠						٢٠١١/١٠					
٢٠١١/١٠						٢٠١١/١٠					
٢٠١١/١٠						٢٠١١/١٠					
٢٠١١/١٠						٢٠١١/١٠					
٢٠١١/١٠						٢٠١١/١٠					
٢٠١١/١٠						٢٠١١/١٠					
٢٠١١/١٠						٢٠١١/١٠					
٢٠١١/١٠						٢٠١١/١٠					
٢٠١١/١٠						٢٠١١/١٠					
٢٠١١/١٠						٢٠١١/١٠					
٢٠١١/١٠						٢٠١١/١٠					
٢٠١١/١٠						٢٠١١/١٠					
٢٠١١/١٠						٢٠١١/١٠					
٢٠١١/١٠						٢٠١١/١٠					
٢٠١١/١٠						٢٠١١/١٠					
٢٠١١/١٠						٢٠١١/١٠					
٢٠١١/١٠						٢٠١١/١٠					
٢٠١١/١٠						٢٠١١/١٠					
٢٠١١/١٠						٢٠١١/١٠					
٢٠١١/١٠						٢٠١١/١٠					
٢٠١١/١٠						٢٠١١/١٠					
٢٠١١/١٠						٢٠١١/١٠					
٢٠١١/١٠						٢٠١١/١٠					
٢٠١١/١٠						٢٠١١/١٠					
٢٠١١/١٠						٢٠١١/١٠					
٢٠١١/١٠						٢٠١١/١٠					
٢٠١١/١٠						٢٠١١/١٠					
٢٠١١/١٠						٢٠١١/١٠					
٢٠١١/١٠						٢٠١١/١٠					
٢٠١١/١٠						٢٠١١/١٠					
٢٠١١/١٠						٢٠١١/١٠					
٢٠١١/١٠						٢٠١١/١٠					
٢٠١١/١٠						٢٠١١/١٠					
٢٠١١/١٠						٢٠١١/١٠					
٢٠١١/١٠						٢٠١١/١٠					
٢٠١١/١٠						٢٠١١/١٠					
٢٠١١/١٠						٢٠١١/١٠					
٢٠١١/١٠						٢٠١١/١٠					
٢٠١١/١٠						٢٠١١/١٠					
٢٠١١/١٠						٢٠١١/١٠					
٢٠١١/١٠						٢٠١١/١٠					
٢٠١١/١٠						٢٠١١/١٠					
٢٠١١/١٠						٢٠١١/١٠					
٢٠١١/١٠						٢٠١١/١٠					
٢٠١١/١٠						٢٠١١/١٠					
٢٠١١/١٠						٢٠١١/١٠					
٢٠١١/١٠						٢٠١١/١٠					
٢٠١١/١٠						٢٠١١/١٠					
٢٠١١/١٠						٢٠١١/١٠					
٢٠١١/١٠						٢٠١١/١٠					
٢٠١١/١٠						٢٠١١/١٠					
٢٠١١/١٠						٢٠١١/١٠					
٢٠١١/١٠						٢٠١١/١٠					
٢٠١١/١٠						٢٠١١/١٠					
٢٠١١/١٠						٢٠١١/١٠					
٢٠١١/١٠						٢٠١١/١٠					
٢٠١١/١٠						٢٠١١/١٠					
٢٠١١/١٠						٢٠١١/١٠					
٢٠١١/١٠						٢٠١١/١٠					
٢٠١١/١٠						٢٠١١/١٠					
٢٠١١/١٠						٢٠١١/١٠					
٢٠١١/١٠						٢٠١١/١٠					
٢٠١١/١٠						٢٠١١/١٠					
٢٠١١/١٠						٢٠١١/١٠					
٢٠١١/١٠						٢٠١١/١٠					
٢٠١١/١٠						٢٠١١/١٠					
٢٠١١/١٠						٢٠١١/١٠					
٢٠١١/١٠						٢٠١١/١٠					
٢٠١١/١٠						٢٠١١/١٠					
٢٠١١/١٠						٢٠١١/١٠					
٢٠١١/١٠						٢٠١١/١٠					
٢٠١١/١٠						٢٠١١/١٠					
٢٠١١/١٠						٢٠١١/١٠					
٢٠١١/١٠						٢٠١١/١٠					
٢٠١١/١٠						٢٠١١/١٠					
٢٠١١/١٠						٢٠١١/١٠					
٢٠١١/١٠						٢٠١١/١٠					
٢٠١١/١٠						٢٠١١/١٠					
٢٠١١/١٠						٢٠١١/١٠					
٢٠١١/١٠						٢٠١١/١٠					
٢٠١١/١٠						٢٠١١/١٠					
٢٠١١/١٠						٢٠١١/١٠					
٢٠١١/١٠						٢٠١١/١٠					
٢٠١١/١٠						٢٠١١/١٠					
٢٠١١/١٠						٢٠١١/١٠					
٢٠١١/١٠						٢٠١١/١٠					
٢٠١١/١٠						٢٠١١/١٠					
٢٠١١/١٠						٢٠١١/١٠					
٢٠١١/١٠						٢٠١١/١٠					
٢٠١١/١٠						٢٠١١/١٠					
٢٠١١/١٠						٢٠١١/١٠					
٢٠١١/١٠						٢٠١١/١٠					
٢٠١١/١٠						٢٠١١/١٠					
٢٠١١/١٠						٢٠١١/١٠					
٢٠١١/١٠						٢٠١١/١٠					
٢٠١١/١٠						٢٠١١/١٠					
٢٠١١/١٠						٢٠١١/١٠					
٢٠١١/١٠						٢٠١١/١٠					
٢٠١١/١٠						٢٠١١/١٠					
٢٠١١/١٠						٢٠١١/١٠					
٢٠١١/١٠						٢٠١١/١٠					
٢٠١١/١٠						٢٠١١/١٠					
٢٠١١/١٠						٢٠١١/١٠					
٢٠١١/١٠						٢٠١١/١٠					
٢٠١١/١٠						٢٠١١/١٠					
٢٠١١/١٠						٢٠١١/١٠					
٢٠١١/١٠						٢٠١١/١٠					
٢٠١١/١٠						٢٠١١/١٠					
٢٠١١/١٠						٢٠١١/١٠					
٢٠١١/١٠						٢٠١١/١٠					
٢٠١١/١٠						٢٠١١/١٠					
٢٠١١/١٠						٢٠١١/١٠					
٢٠١١/١٠						٢٠١١/١٠					
٢٠١١/١٠						٢٠١١/١٠					
٢٠١١/١٠						٢٠١١/١٠					
٢٠١١/١٠						٢٠١١/١٠					
٢٠١١/١٠						٢٠١١/١٠					
٢٠١١/١٠						٢٠١١/١٠					
٢٠١١/١٠						٢٠١١/١٠					
٢٠١١/١٠						٢٠١١/١٠					
٢٠١١/١٠						٢٠١١/١٠					
٢٠١١/١٠						٢٠١١/١٠					
٢٠١١/١٠						٢٠١١/١٠					
٢٠١١/١٠						٢٠١١/١٠					
٢٠١١/١٠						٢٠١١/١٠					
٢٠١١/١٠						٢٠١١/١٠					
٢٠١١/١٠						٢٠١١/١٠					
٢٠١١/١٠						٢٠١١/١٠					
٢٠١١/١٠						٢٠١١/١٠					
٢٠١١/١٠						٢٠١١/١٠					
٢٠١١/١٠						٢٠١١/١٠					
٢٠١١/١٠						٢٠١١/١٠					
٢٠١١/١٠						٢٠١١/١٠					
٢٠١١/١٠						٢٠١١/١٠					
٢٠١١/١٠						٢٠١١/١٠					
٢٠١١/١٠						٢٠١١/١٠					
٢٠١١/١٠						٢٠١١/١٠					
٢٠١١/١٠						٢٠١١/١٠					
٢٠١١/١٠						٢٠١١/١٠					
٢٠١١/١٠						٢٠١١/١٠					
٢٠١١/١٠						٢٠١١/١٠					
٢٠١١/١٠						٢٠١١/١٠					
٢٠١١/١٠						٢٠١١/١٠					
٢٠١١/١٠						٢٠١١/١٠					
٢٠١١/١٠						٢٠١١/١٠					
٢٠١١/١٠						٢٠١١/١٠					
٢٠١١/١٠						٢٠١١/١٠					
٢٠١١/١٠						٢٠١١/١٠					
٢٠١١/١٠						٢٠١١/١٠					
٢٠١١/١٠						٢٠١١/١٠					
٢٠١١/١٠						٢٠١١/١٠					
٢٠١١/١٠						٢٠١١/١٠					
٢٠١١/١٠						٢٠١١/١٠					
٢٠١١/١٠						٢٠١١/١٠					
٢٠١١/١٠						٢٠١١/١٠					
٢٠١١/١٠						٢٠١١/١٠					
٢٠١١/١٠						٢٠١١/١٠					
٢٠١١/١٠						٢٠١١/١٠					
٢٠١١/١٠						٢٠١١/١٠					
٢٠١١/١٠						٢٠١١/١٠					
٢٠١١/١٠						٢٠١١/١٠					
٢٠١١/١٠						٢٠١١/١٠					
٢٠١١/١٠						٢٠١١/١٠					
٢٠١١/١٠						٢٠١١/١٠					
٢٠١١/١٠						٢٠١١/١٠					
٢٠١١/١٠						٢٠١١/١٠					
٢٠											

جدول (١٤): هيكل المصروفات العامة ^{١/}

(مليون جنيه)		٢٠١١/٢٠١٠	٢٠١٠/٢٠٠٩	٢/٢٠١١/١٠	* ٢٠١٠/٢٠٠٩	٢٠٠٩/٢٠٠٨	٢٠٠٨/٢٠٠٧	٢٠٠٧/٢٠٠٦	٢٠٠٦/٢٠٠٥
		يوليو-يناير	يوليو-يناير	(موازنة)	(ختاسى مبدئى)	(فعلى)	(فعلى)	(فعلى)	(فعلى)
المصروفات		١٨٥,٩٤٠	١٧٣,٨٣١	٤٠٣,١٦٨	٣٦٥,٩٨٧	٣٥١,٥٠٠	٢٨٢,٢٩٠	٢٢٢,٠٠٢٩	٢٠٧,٨١٠
الأجور والتعويضات للعاملين		٥٠,٩١٠	٤٥,١٣٠	٩٥,٣٠٩	٨٥,٣٦٩	٧٦,١٤٧	٦٢,٨٣٩	٥٢,١٥٣	٤٦,٧١٩
الاجور والبدلات النقدية والعينية		٤٢,١٨٤	٣٧,٨٤٣	٧٦,٣٣٤	٧٠,٣٢١	٦٢,٦٥٨	٥١,١٧٢	٤٢,٣٩٩	٣٧,٦٧٦
الوظائف الدائمة		١٠,١٩٣	٩,١٠٥	١٩,١٠١	١٥,٨٤٠	١٥,١٥٧	١٣,٩٣٩	١٢,٦٧١	١١,٧٨٤
الوظائف المؤقتة		٩٣٣	٦٥٤	١,٤١٩	١,١٩١	٩٦٩	٧٠١	٥٢٦	٤٤٢
المكافآت		١٨,١١٣	١٦,٠٢٦	٣٣,٨٥٠	٢٩,٩٤٠	٢٦,٧١٠	٢١,٩٤٣	١٨,٥٤٩	١٦,٠٣٦
بدلات نوعية		٥,٣٥٢	٤,٣٢٨	٨,٩٦٤	٩,٣٨١	٦,٢٢٣	٣,٩٦٦	٢,٠١٥	١,٩٨٠
مزايا نقدية		٦,٣٧٥	٦,٧٧٨	١٠,٧٣٧	١١,٧١٠	١١,٧٣٨	٩,٠٥١	٧,٤٠٠	٦,٣٤٤
المزايا العينية		١,٢٢٠	٩٥٢	٢,٢٦٣	٢,٢٦٠	١,٨٦١	١,٥٧٣	١,٢٣٧	١,٠٨٩
المزايا التأمينية		٤,٩٢٢	٤,٢٤٨	٩,٤٤٥	٧,٨٥٠	٧,٢١٠	٦,١٦٥	٥,٥١٨	٥,٠٩٤
حصة الحكومة فى صندوق التأمين الاجتماعى للحكومة		٤,٣١٥	٣,٧٥٤	٨,٢٤٨	٦,٩٧٠	٦,٤١٢	٥,٤٦٤	٤,٨٨٦	٤,٥٢٣
مزايا تأمينية أخرى		٦٠٧	٤٩٤	١,١٩٧	٨٨٠	٧٩٨	٧٠١	٦٣١	٥٧١
شراء السلع والخدمات		١٠,٨٢٤	١١,٣١٥	٢٨,٨٥٦	٢٨,٠٥٩	٢٥,٠٧٢	١٨,٤٧٠	١٧,٠٢٨	١٤,٤٢٩
السلع ومنها		٤,٤٥٤	٥,٣٤١	١٣,٢٢٨	١١,٩٦٧	١١,٤٠٤	٧,٢٧٢	٦,٥٣٨	٥,٧٧٣
المواد الخام		١,٨٩٢	١,٩١٢	٤,٨١٧	٤,١٤٩	٣,٤٨٢	٣,١٠٢	٢,٨٤٤	٢,٥٧٧
وقود وزيوت و قوى محركة للتشغيل		٤٦٣	٩٨٥	١,٠٦٣	١,٥٣٧	١,٠٤٦	٦٤١	٥٣٧	٥٦٦
مياه وانارة		١,٦٠٨	١,٨٠٩	٥,٨٨٤	٤,٩٩٣	٥,٨٣١	٢,٦٢١	٢,٢٧٣	١,٩٠٨
الخدمات ومنها		٥,١٥٨	٥,٢٥٣	١١,١٤٠	١١,٤٤٢	٩,٨٠٥	٧,٦٢٥	٦,٩٨٤	٦,٠٣٠
نفقات الصيانة		١,٦٥٩	١,٦٤٧	٣,٨٦٤	٣,٤٢٨	٢,٩٢٥	٢,٤٠١	٢,١١٦	١,٧٧٠
نفقات طبع ودوريات وحقوق تأليف		٢٩٨	٥٠٠	١,٢٠٢	١,٢٦٤	١,٠٩٤	١,٢٨٤	١,٢٥٠	١,٣٥٢
نقل وانتقالات عامة		١,١٩٣	١,٠٣٨	١,٩٠٩	١,٩٠٠	١,٣٤٩	١,١٣٤	٩٢٤	٩٢١
نفقات خدمية متنوعة ^{٢/}		١,٦١٣	١,٦٦٦	٣,٠٧٦	٣,٤٥٩	٣,١٥٨	١,٧٤٥	١,٦٥٩	١,١٦١
أخرى		١,٢١٣	٧٢١	٤,٤٨٨	٤,٦٥٠	٣,٨٦٤	٣,٥٧٤	٣,٥٠٥	٢,٦٢٦

المصدر: وزارة المالية، مصلحة الضرائب المصرية

* بيان مبدئى تحت المراجعة.

١/ التتويب يتفق مع معايير صندوق النقد الدولى والمعروفة بـ GFS ٢٠٠١ على أساس نقدى.

٢/ تعكس بيانات الموازنة بعد التصديق عليها من قبل مجلس الشعب.

٣/ يشمل مصروفات خدمية أخرى متنوعة، من أهمها نفقات تنفيذ الأحكام القضائية.

جدول (١٤): هيكل المصروفات العامة (تابع)

(مليون جنيه)

٢٠١١/١٠	٢٠١٠/٠٩	٢٠١١/١٠	٢٠١٠/٠٩	٢٠٠٩/٠٨	٢٠٠٨/٠٧	٢٠٠٧/٠٦	٢٠٠٦/٠٥
يوليو-يناير	يوليو-يناير	(موازنة)	(ختامي مبدئي)	(فعلي)	(فعلي)	(فعلي)	(فعلي)
٤٣,٢٣٨	٣٩,٠١١	٩١,١٤٣	٧٢,٣٣٣	٥٢,٨١٠	٥٠,٥٢٨	٤٧,٧٠٠	٣٦,٨١٤
٢,٣٨٦	٢,٢١٣	٤,٤٩٧	٢,٨٤٠	٣,٥٩٨	٣,٧٣٧	٣,٠٣٣	٢,٨٢٣
٣٠,٩٣٥	٢٧,٣٤٩	٦٨,٨٧٨	٥٣,١٢٨	٣٢,٦٧٢	٣٠,٦٩١	٢٧,٩٧٥	٢٤,٥٧٦
٩,٨٨٥	٩,٤١٣	١٧,٥٦٧	١٦,١٧٨	١٦,٤٠٣	١٥,٨٩٢	١٦,٥٢٦	٩,٢٤٤
٣٢	٣٥	٢٠١	١٨٧	١٣٨	٢٠٨	١٦٥	١٧١
٤٣,٦٣٠	٤١,٢٨٣	١١٦,٦١٦	١٠٢,٩٧٤	١٢٧,٠٣٣	٩٢,٣٧١	٥٨,٤٤٢	٦٨,٨٩٧
٣٦,٤٠٠	٣٥,٤٦٢	١٠١,٢٧٢	٩٣,٥٧٠	٩٣,٨٣٠	٨٤,٢٠٥	٥٣,٩٥٩	٥٤,٢٤٥
٣٤,٨٠٨	٣٣,٩٠٥	٩٨,٨٧٦	٩١,٢١٦	٩١,١٨٥	٨٢,٠١٧	٥٢,٤٧٦	٥٣,٨٨٥
١٢,٧٨٠	١٠,٥٤٦	١٣,٥٨٥	١٦,٨١٩	٢١,٠٧٢	١٦,٤٤٥	٩,٤٠٦	٩,٤٠٧
١٦,٩٩٠	١٨,٧٨٢	٦٧,٦٨٠	٦٦,٥٢٤	٦٢,٧٠٣	٦٠,٢٤٩	٤٠,١٣٠	٤١,٧٧٨
١,٥٩٢	١,٥٥٧	٢,٥٠٣	٢,٣٥٤	٢,٦٤٥	٢,١٨٨	١,٤٨٣	٣٦٠
٣,١٧٣	٢,٨٧٠	٥,١١٤	٤,٣٨٠	٤,٢١٣	٣,٨٩٠	٢,٥٩٩	٢,١٧٤
١٨٥	٥٠	٢٣	١٢٨	١٦٩	٢	٣٩	١٠
٢,٩٨٨	٢,٨٢٠	٥,٠٩١	٤,٢٥٢	٤,٠٤٤	٣,٨٨٩	٢,٥٦٠	٢,١٦٤
٣,٧٦٥,٢	٢,٧٧٨,٣	٦,٢٨٣	٤,٤٨٣	٢٨,٧٠٧	٤,٠٥٠	١,٦١٢	١٢,٣٣٦
١,٦٦٧	١,١٨٩	١,٧٠٧	١,٤٦٤	١,٢٣٦	٩٩٣	١,١٤٧	١,٠١٨
١,٨١٦	١,٣٦٦	٤,١٠٠	٢,٤٠٠	٢٦,٨٠٥	٢,٦٠٠	١	١١,٠٠١
٢٤٨	١٨٧	٤٢٨	٥٧٠	٦٢٥	٤١٨	٤٣٦	٢٩٣
٣٤	٣٦	٤٧	٤٩	٤١	٣٨	٢٧	٢٤
١٨,١٤٨	١٦,٠٧٤	٣١,١٢٥	٢٨,٩٠١	٢٧,٠٠٧	٢٣,٨٩٢	٢١,٢٠٨	١٩,٧٣٩
١,٣٨٥	٢,٠٣٢	٢,٤٩٢	٣,٩٠٩	٣,٩٠٩	٣,٣٨٧	٢,٤٣٧	٢,٥٦٠
٣٧	٣٢	٧٣	٧٤	١٠٠	٩٥	٥٢	٢٦
٧٩	٤٧	٣٠٥	٢٤٦	٢٥٦	٣٢٤	١٦٩	١٢٨
١,٢٦٩	١,٩٥٣	٢,١١٤	٣,٥٨٩	٣,٥٥٣	٢,٩٦٧	٢,٢١٦	٢,٤٠٦
١٦,٧٦٣	١٤,٠٤٢	٢٨,٦٣٣	٢٤,٩٩٢	٢٣,٠٩٨	٢٠,٥٠٥	١٨,٧٧١	١٧,١٩٨
١٩,١٩٠	٢١,٠١٧	٤٠,١١٩	٤٨,٣٥٠	٤٣,٤٣٠	٣٤,١٩١	٢٥,٤٩٨	٢١,٢١٢
١٧,١٤٥	١٨,٩١٤	٣٦,٢٦٣	٣٩,٢٠٥	٣٤,٦٥٤	٢٨,١٨٦	٢٠,٩٢٨	١٧,٦٠٧
١٦,٨٩٩	١٨,٧٢٩	٣٥,٥٨٦	٣٨,٦٢٢	٣٤,١٦١	٢٧,٧٣٤	٢٠,٥٢٤	١٧,٢٧٩
٢٤٦	١٨٥	٦٧٧	٥٨٣	٤٩٣	٤٥٢	٤٠٥	٣٢٨
٤٧٥	١٥٨	٣٩٥	٦٨٠	٤٤٨	٢٧٠	١٥٥	١٨٩
١,٥٧٠	١,٩٤٤	٢,٨٣٩	٨,٤٦٥	٨,٣٢٩	٥,٧٣٥	٤,٤١٥	٣,٤١٦

المصدر: وزارة المالية

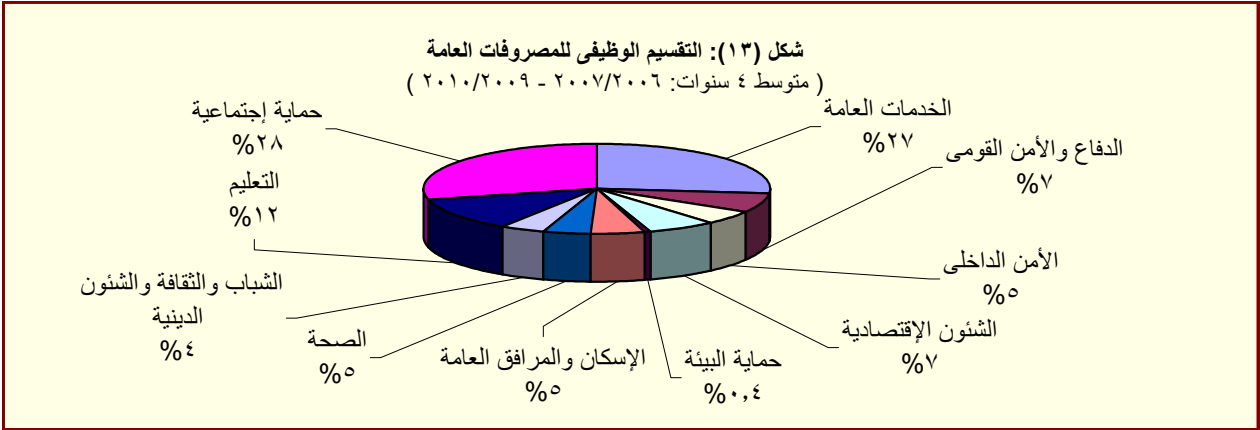
* بيان مبدئي تحت المراجعة

١/ تعكس بيانات الموازنة بعد التصديق عليها من قبل مجلس الشعب.

٢/ يعكس مساهمات الخزنة في صناديق المعاشات.

٣/ يتضمن الإنفاق على القوات المسلحة.

٤/ يعكس شراء الأصول الطبيعية.



المصدر: وزارة المالية