

# القسم الرابع

## مؤشرات المالية العامة

ملخص المعاملات المالية للحكومة-----	٢٥	جدول (١٠)
ملخص المعاملات الرئيسية للموازنة العامة : القطاع الحكومي -----	٢٦-٢٧	جدول (١١)
هيكل الإيرادات العامة (الإيرادات الضريبية)-----	٢٨	جدول (١٢ - أ)
هيكل الإيرادات العامة (الإيرادات غير الضريبية)-----	٢٩	جدول (١٢ - ب)
توزيع المتحصلات الجمركية بحسب التصنيف الوظيفي للواردات -----	٣٠	جدول (١٣)
هيكل المصروفات العامة-----	٣١-٣٢	جدول (١٤)

جدول ( ١٠ ): ملخص المعاملات المالية للحكومة

(مليون جنيه)										
٢٠١٢/٢٠١١ <sup>١/</sup>		* ٢٠١١/٢٠١٠		*٢٠١٠/٢٠٠٩		٢٠٠٩/٢٠٠٨		٢٠٠٨/٢٠٠٧		
موازنة		# ختامى مبدئى		فعلى		فعلى		فعلى		
الحكومة الموازنة العامة <sup>١/٣</sup>	قطاع الموازنة <sup>١/٢</sup>	الحكومة الموازنة العامة <sup>١/٣</sup>	قطاع الموازنة <sup>١/٢</sup>	الحكومة الموازنة العامة <sup>١/٣</sup>	قطاع الموازنة <sup>١/٢</sup>	الحكومة الموازنة العامة <sup>١/٣</sup>	قطاع الموازنة <sup>١/٢</sup>	الحكومة الموازنة العامة <sup>١/٣</sup>	قطاع الموازنة <sup>١/٢</sup>	
إجمالى الإيرادات										
٣٩٠,٩٩٧	٣٤٩,٦٤٧	٣٠٢,٠١٠	٢٦٥,٢٨٦	٣٠٣,٣٧٤	٢٦٨,١١٤	٢٨٨,٥٤٤	٢٨٢,٥٠٥	٢٤٨,٨٣٤	٢٢١,٤٠٤	
الإيرادات الضريبية										
٢٣٢,٢٣٢	٢٣٢,٢٣٢	١٩٢,٠٧٣	١٩٢,٠٧٢	١٧٠,٤٩٥	١٧٠,٤٩٤	١٦٣,٢٢٢	١٦٣,٢٢٢	١٣٧,١٩٥	١٣٧,١٩٥	
المنح										
٩,٩٧٤	٩,٩٧٤	٢,٢٨٧	٢,٢٨٧	٤,٣٣٢	٤,٣٣٣	٧,٩٨٤	٧,٩٨٤	١,٤٦٣	١,٤٦٣	
إيرادات أخرى										
١٤٨,٧٩١	١٠٧,٤٤١	١٠٧,٦٥٠	٧٠,٩٢٧	١٢٨,٥٤٧	٩٣,٢٨٨	١١٧,٣٣٩	١١١,٢٩٩	١١٠,١٧٧	٨٢,٧٤٦	
إجمالى المصروفات										
٥٢٧,٤٢٣	٤٩٠,٥٩٠	٤٤٠,٤١١	٤٠١,٨٦٦	٣٩٦,٦٩٣	٣٦٥,٩٨٧	٣٥٦,٩٤٢	٣٥١,٥٠٠	٣٠٥,٧٩٤	٢٨٢,٢٩٠	
الأجور و تعويضات العاملين										
١١٩,١٠٤	١١٧,٤٩٧	٩٧,٥٦٠	٩٦,٢٧١	٨٦,٣٧٧	٨٥,٣٦٩	٧٦,٩٦٨	٧٦,١٤٧	٦٣,٥٣٢	٦٢,٨٣٩	
شراء السلع والخدمات										
٣٠,٥٥٤	٣٠,٢٥٥	٢٦,٦٤٥	٢٦,١٤٨	٢٨,٢٤٦	٢٨,٠٥٩	٢٥,٢٠٣	٢٥,٠٧٢	١٨,٧٨٩	١٨,٤٧٠	
الفوائد										
٩٦,٦٥٢	١٠٦,٣٠٠	٧٦,٣٦٢	٨٥,٠٧٧	٦٢,١٩٩	٧٢,٣٣٣	٤٣,٧٥٥	٥٢,٨١٠	٤٠,٩٤٦	٥٠,٥٢٨	
الدعم والمنح والمزايا الإجتماعية										
٢٠١,٩٤٤	١٥٧,٧٥٤	١٦٨,٢٦٥	١٢٣,١٢٥	١٤٢,٣٦٠	١٠٢,٩٧٤	١٤٠,٢٦١	١٢٧,٠٣٣	١٢٤,٢٤٩	٩٢,٣٧١	
المصروفات الأخرى										
٣١,٧٥٠	٣١,٦٢٢	٣١,٥٥٣	٣١,٣٦٤	٢٩,٠٤٧	٢٨,٩٠١	٢٧,٢٧٦	٢٧,٠٠٧	٢٣,٩٨٣	٢٣,٨٩٢	
شراء أصول غير مالية (الاستثمارات)										
٤٧,٤١٩	٤٧,١٦١	٤٠,٠٢٦	٣٩,٨٨١	٤٨,٤٦٤	٤٨,٣٥٠	٤٣,٤٧٩	٤٣,٤٣٠	٣٤,٢٩٧	٣٤,١٩١	
العجز النقدى <sup>١/٤</sup>										
١٣٦,٤٢٦	١٤٠,٩٤٣	١٣٨,٤٠١	١٣٦,٥٨٠	٩٣,٣١٩	٩٧,٨٧٢	٦٨,٣٩٨	٦٨,٩٩٥	٥٦,٩٦٠	٦٠,٨٨٦	
صافى حيازة الأصول المالية										
-٧,٠٣٤	-٦,٦٦٣	-٤,٢٦٣	-٢,١٢٠	٥,٤٧٧	١٦٦	٣,٩٨٠	٢,٨٣١	١٠,٦٠٣	٢٣٦	
العجز الكلى										
١٢٩,٣٩٢	١٣٤,٢٨٠	١٣٤,١٣٨	١٣٤,٤٦٠	٩٨,٧٩٦	٩٨,٠٣٨	٧٢,٣٧٨	٧١,٨٢٦	٦٧,٥٦٣	٦١,١٢٢	
ملاحظات										
العجز الكلى / الناتج المحلى (%) <sup>١/٥</sup>										
٨,٢	٨,٦	٩,٨	٩,٨	٨,٢	٨,١	٦,٩	٦,٩	٧,٥	٦,٨	
العجز الأولى / الناتج المحلى (%) <sup>١/٥</sup>										
٢,١	١,٨	٤,٢	٣,٦	٣,٠	٢,١	٢,٧	١,٨	٣,٠	١,٢	
إجمالى الإيرادات / الناتج المحلى (%) <sup>١/٥</sup>										
٢٤,٩	٢٢,٣	٢٢,٠	١٩,٣	٢٥,١	٢٢,٢	٢٧,٧	٢٧,١	٢٧,٨	٢٤,٧	
إجمالى المصروفات / الناتج المحلى (%) <sup>١/٥</sup>										
٣٣,٦	٣١,٢	٣٢,١	٢٩,٣	٣٢,٩	٣٠,٣	٣٤,٢	٣٣,٧	٣٤,١	٣١,٥	

المصدر: وزارة المالية

\* بيان مبدئى تحت المراجعة. جدير بالذكر أن البيانات الأولية لأداء الموازنة العامة للدولة للعام المالى ٢٠١١/٢٠١٠ لا تزال مبدئية وقابلة للتعديل لحين الإنتهاء من الحسابات الختامية لأجهزة # بيانات معدلة.

١/ تعكس بيانات الموازنة بعد التصديق عليها من قبل المجلس الأعلى للقوات المسلحة.

٢/ يشمل قطاع موازنة الجهاز الإدارى و المحليات، والهيئات الخدمية العامة.

٣/ تشمل المعاملات المالية لكل من أجهزة الموازنة العامة، وبنك الإستثمار القومى، وصناديق التأمين والمعاشات ، ومع مراعاة إستبعاد كافة المعاملات البيئية للجهات الثلاث لمنع ازدواجية الحساب.

٤/ العجز الكلى مطروح منه صافى حيازة الأصول المالية.

٥/ قامت وزارة التنمية الإقتصادية بتقدير قيمة الناتج المحلى الإجمالى لعام ٢٠١٢/٢٠١١ بنحو ١٥٧٠ مليار جنيه ، مقارنة بناتج محلى إجمالى معدل قدره ١٣٧١,٨ مليار جنيه لعام ٢٠١١/٢٠١٠.

جدول (١١) القطاع الحكومي : ملخص المعاملات الرئيسية للموازنة العامة ٢٠١١/٢٠١٠

(مليون جنيه)

الموازنة							العمليات	
٢٠١٢/٢٠١١	٢٠٠٧/٢٠٠٦	٢٠٠٨/٢٠٠٧	٢٠٠٩/٢٠٠٨	٢٠١٠/٢٠٠٩	*٢٠١١/٢٠١٠	#	٢٠١١/٢٠١٠	٢٠١٢/٢٠١١
يوليو-أكتوبر	يوليو-أكتوبر	يوليو-أكتوبر	يوليو-أكتوبر	يوليو-أكتوبر	يوليو-أكتوبر	يوليو-أكتوبر	يوليو-أكتوبر	يوليو-أكتوبر
إجمالي الإيرادات	١٨٠,٢١٥	٢٢١,٤٠٤	٢٨٢,٥٠٥	٢٦٨,١١٤	٢٦٥,٢٨٦	٥٢,٣١٢	٦٤,١٠٣	٣٤٩,٦٤٧
الإيرادات الضريبية	١١٤,٣٢٦	١٣٧,١٩٥	١٦٣,٢٢٢	١٧٠,٤٩٤	١٩٢,٠٧٢	٤١,٤٢٧	٤٢,٨٥٦	٢٣٢,٢٣٢
الضريبة على الدخل	٥٨,٥٣٥	٦٧,٠٥٩	٨٠,٢٥٥	٧٦,٦١٨	٨٩,٥٩٣	١١,٨٢٠	١٣,١٩٨	١١٠,٣٢٢
الضرائب على الممتلكات	١,٧٨٨	٢,٠٥٢	٢,٧٦٣	٨,٧٧٠	٩,٤٥٢	٣,٣٤٢	٤,٠٢٨	١٥,٠٣٠
الضرائب على السلع والخدمات	٣٩,٤٣٦	٤٩,٧٤٧	٦٢,٦٥٠	٦٧,٠٩٥	٧٦,٠٦٨	٢١,٤٢٥	٢١,٠٥٧	٨٥,٢٤٥
الضرائب على التجارة الدولية (الجمارك)	١٠,٣٧٠	١٤,٠٢٠	١٤,٠٩١	١٤,٧٠٢	١٣,٨٥٨	٤,٥٨٤	٤,٣٣٢	١٨,٠٠٢
ضرائب أخرى	٤,١٩٨	٤,٣١٧	٣,٤٦٤	٣,٣٠٩	٣,١٠٢	٢٥٦	٢٤٠	٣,٦٣٣
الإيرادات غير الضريبية	٦٥,٨٨٩	٨٤,٢٠٩	١١٩,٢٨٣	٩٧,٦٢١	٧٣,٢١٤	١٠,٨٨٥	٢١,٢٤٧	١١٧,٤١٥
المنح	٣,٨٨٦	١,٤٦٣	٧,٩٨٤	٤,٣٣٣	٢,٢٨٧	٣١	٥,٩٣٠	٩,٩٧٤
من حكومات أجنبية	٣,٣٩٨	١,١٥٥	٧,٥٣٥	٣,٤٩٧	٩٢٤	٢٨	٥,٩٢٠	٧,٠٢٢
من منظمات دولية	٢٨٩	١٠٩	١٤٨	٣٣٢	٣٩٢	٠	٠	٤١٢
من جهات حكومية	٢,٠٠	١٩٨	٣٠١	٥٠٣	٩٧١	٢	١١	٢,٥٣٩
إيرادات أخرى	٦٢,٠٠٣	٨٢,٧٤٦	١١١,٢٩٩	٩٣,٢٨٨	٧٠,٩٢٧	١٠,٨٥٥	١٥,٣١٧	١٠٧,٤٤١
عوائد الملكية	٤٥,١١٠	٥٢,٤٥٥	٥٣,٣٩٥	٥٤,٥٧١	٤١,١٨٨	٦,٦٨٣	١٠,٤٧٠	٧٠,٠٧١
حصيلة بيع السلع والخدمات	٩,٧٧٤	١٢,٠٣٧	١٦,٢١٦	١٧,٢١٢	١٧,٤٠٥	٣,١٦٦	٣,٥٥٠	١٦,٣٩٦
تعويضات وغرامات	٢٣٧	٢٤٧	٥٦٦	٤٢١	٦٤٠	٦٣	٨٥	٦٣٠
تحويلات اختيارية	٤٦٢	٥٥٧	٥١٤	٦٨٤	٩١٦	٣٦	٤٠	٧٨
أخرى	٦,٤١٩	١٧,٤٥٠	٤٠,٦٠٨	٢٠,٤٠٠	١٠,٧٧٩	٩٠٧	١,١٧١	٢٠,٢٦٧
إجمالي المصروفات	٢٢٢,٠٢٩	٢٨٢,٢٩٠	٣٥١,٥٠٠	٣٦٥,٩٨٧	٤٠١,٨٦٦	٩٧,٦٧٤	١١٠,٩٠٤	٤٩٠,٥٩٠
الأجور وتعويضات العاملين	٥٢,١٥٣	٦٢,٨٣٩	٧٦,١٤٧	٨٥,٣٦٩	٩٦,٢٧١	٢٨,٩٣٦	٣٥,٩٩٣	١١٧,٤٩٧
شراء السلع والخدمات	١٧,٠٢٨	١٨,٤٧٠	٢٥,٠٧٢	٢٨,٠٥٩	٢٦,١٤٨	٥,٧٣٥	٤,٧٨١	٣٠,٢٥٥
الفوائد	٤٧,٧٠٠	٥٠,٥٢٨	٥٢,٨١٠	٧٢,٣٣٣	٨٥,٠٧٧	٢٥,٢٥٦	٣١,٠٤٠	١٠٦,٣٠٠
الدعم والمنح والمزايا الاجتماعية	٥٨,٤٤٢	٩٢,٣٧١	١٢٧,٠٣٣	١٠٢,٩٧٤	١٢٣,١٢٥	١٥,٧٣٨	٢٢,١٣٩	١٥٧,٧٥٤
المصروفات الأخرى	٢١,٢٠٨	٢٣,٨٩٢	٢٧,٠٠٧	٢٨,٩٠١	٣١,٣٦٤	١١,٩٠٥	١٠,٢٦٩	٣١,٦٢٢
شراء أصول غير مالية (الاستثمارات)	٢٥,٤٩٨	٣٤,١٩١	٤٣,٤٣٠	٤٨,٣٥٠	٣٩,٨٨١	١٠,١٠٥	٦,٦٨٢	٤٧,١٦١
العجز النقدي <sup>١/</sup>	٤١,٨١٥	٦٠,٨٨٦	٦٨,٩٩٥	٩٧,٨٧٢	١٣٦,٥٨٠	٤٥,٣٦٢	٤٦,٨٠٢	١٤٠,٩٤٣
صافي حيازة الأصول المالية	١٢,٨٨٣	٢٣٦	٢,٨٣١	١٦٦	٢,١٢٠	٥٣٣	٤١٧	٦,٦٦٣
العجز الكلي	٥٤,٦٩٧	٦١,١٢٢	٧١,٨٢٦	٩٨,٠٣٨	١٣٤,٤٦٠	٤٤,٨٣٠	٤٧,٢١٨	١٣٤,٢٨٠
ملاحظات								
العجز الكلي/ الناتج المحلي الإجمالي (%) <sup>١/٥</sup>	٨,٦	٧,٣	٦,٨	٦,٩	٨,١	٩,٨	٣,٠	٨,٦
العجز الأولي/ الناتج المحلي الإجمالي (%) <sup>١/٥</sup>	١,٨	٠,٩	١,٢	١,٨	٢,١	٣,٦	١,٠	١,٨
الإيرادات/ الناتج المحلي الإجمالي (%) <sup>١/٥</sup>	٢٢,٣	٢٤,٢	٢٤,٧	٢٧,١	٢٢,٢	١٩,٣	٤,١	٢٢,٣
المصروفات/ الناتج المحلي الإجمالي (%) <sup>١/٥</sup>	٣١,٢	٢٩,٨	٣١,٥	٣٣,٧	٣٠,٣	٢٩,٣	٧,١	٣١,٢

المصدر: وزارة المالية.

# بيانات معدلة.

\* بيان مبدئي تحت المراجعة. جدير بالذكر أن البيانات الأولية لأداء الموازنة العامة للدولة للعام المالي ٢٠١١/٢٠١٠ لا تزال مبدئية وقابلة للتعديل لحين الإنتهاء من الحسابات الختامية لأجهزة الدولة.

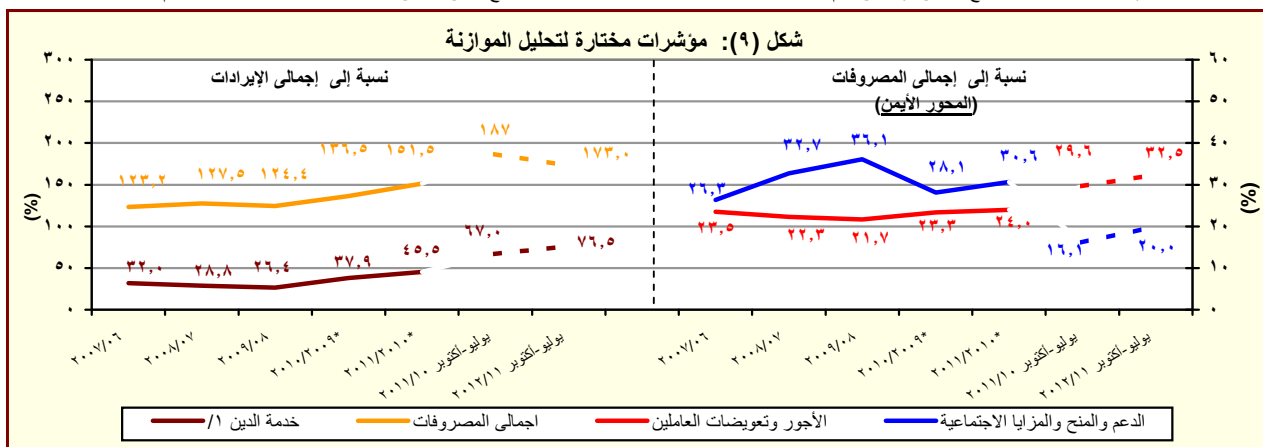
١/ يشمل قطاع موازنة الجهاز الإدارى و المحليات، والهيئات الخدمية العامة.

٢/ تم إعادة تبويب عمليات الموازنة العامة لتتفق مع معايير صندوق النقد الدولى والمعروفة بـ ٢٠٠١ GFS (على أساس نقدى).

٣/ تعكس بيانات الموازنة بعد التصديق عليها من قبل المجلس الأعلى للقوات المسلحة.

٤/ العجز الكلي مطروح منه صافي حيازة الأصول المالية.

٥/ قامت وزارة التنمية الاقتصادية بتقدير قيمة الناتج المحلي الإجمالي لعام ٢٠١٢/٢٠١١ بنحو ١٥٧٠ مليار جنيه ، مقارنة بناتج محلي إجمالي معدل قدره ١٣٧١,٨ مليار جنيه لعام ٢٠١١/٢٠١٠.



المصدر: وزارة المالية.

\* بيان مبدئي تحت المراجعة

١/ تشمل الفوائد والإقساط المدفوعة (بدون متأخرات).

جدول (١١) القطاع الحكومي : ملخص المعاملات الرئيسية للموازنة العامة <sup>١/</sup> (تابع)

(مليون جنيه)

فعلیات					
#	٢٠٠٦/٢٠٠٥	٢٠٠٧/٢٠٠٦	٢٠٠٨/٢٠٠٧	٢٠٠٩/٢٠٠٨	* ٢٠١٠/٢٠٠٩ * ٢٠١١/٢٠١٠
العجز الكلى	٥٠,٣٨٥	٥٤,٦٩٧	٦١,١٢٢	٧١,٨٢٦	٩٨,٠٣٨ ١٣٤,٤٦٠
مصادر التمويل	٥٠,٣٨٥	٥٤,٦٩٧	٦١,١٢٢	٧١,٨٢٦	٩٨,٠٣٨ ١٣٤,٤٦٠
صافى حصيلة الخصخصة	١٢٦	١٧٢	٦٧٣	١٨٣	٤٢٥ ٢٢
التمويل المحلى	٥٤,٣٨١	٣٣,٢٨٦	٥٢٧	٨٣,٦٢٧	١٠١,٤٩٢ ١٤٤,٢٩٦
تمويل غير مصرفى	٣٦,٧٥٠	٥٤,٢١٢	٣,٧١٤	١٥,١٩١-	٦١,٢٢٩ ٣٤,٧١٣
تمويل مصرفى	١٧,٦٣١	٢٠,٩٢٦-	٣,١٨٧-	٩٨,٨١٨	٤٠,٢٦٣ ١٠٩,٥٨٣
الإقتراض الخارجى	٣,٦٤١	٣,٥٨١	١١,٤٣٩	١,٨١٢- ٢/	٢,٤٥٨ ٥,٠٢٢
المستخدم من الحساب المجمد فى اهلاك جزء من سندات البنك المركزى	-	-	٣٨,٩٧٠	-	-
حسابات أخرى مستحقة الدفع	١,٧٧٧-	٦٩٣-	٥٦-	٤-	-
أخرى	٤٨٩-	١٩,٩٢٢	١٤,٧٩١	٦٠٢-	٣٤٧ ٢٣٨-
فروق إعادة التقييم	٣١١-	٤٣٢-	٤,٢٧٦-	٣,٣٦٦	١,٣٢٨ ٣,٩٢٢
الفرق بين القيمة الحالية والاسمية لأدون الخزانة	٧٠٩-	١,١٦٨-	١,١٤٩-	١٠,٩١٥-	٢٢٧- ٧,٤١٩-
غير موزع	٤,٤٧٧-	٢٩	٢٠٣	٢,٠١٧-	٧,٧٨٥- ١١,١٤٥-

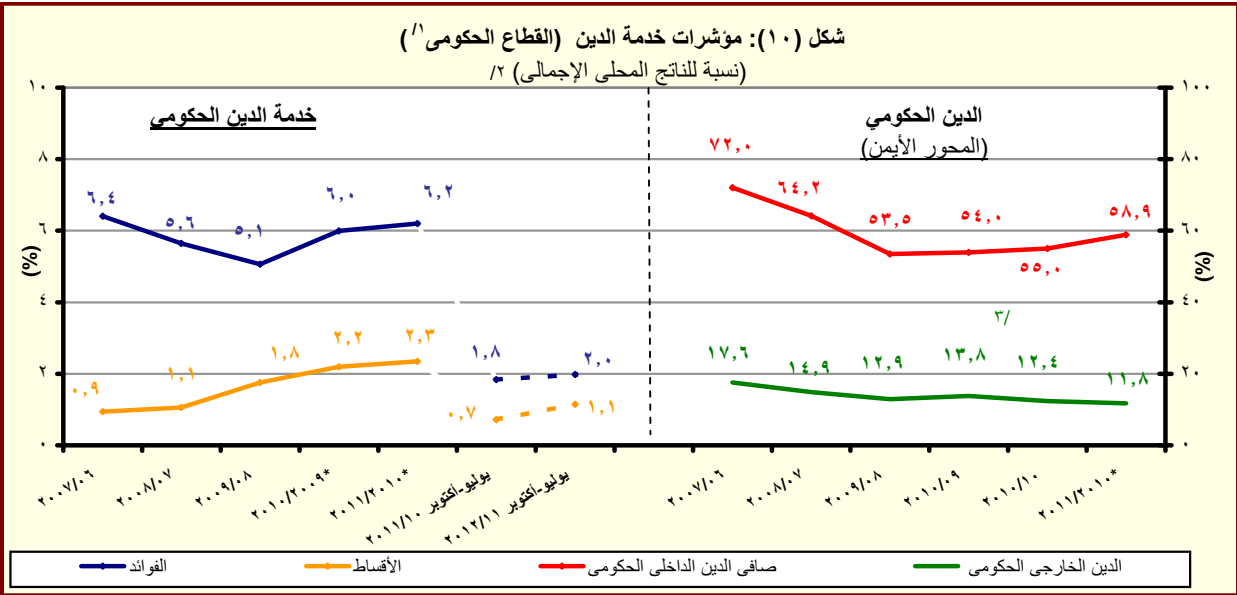
المصدر: وزارة المالية

# بيانات معدلة.

\* بيان مبدئى تحت المراجعة.

١/ تم إعداد البيانات لتتفق مع معايير صندوق النقد الدولى والمعروفة بـ GFS ٢٠٠١ (على أساس نقدى).

٢/ يتضمن الدين الخارجى الحكومى المعاد تبويبه فى ضوء المفاوضات بين وزارة المالية والبنك المركزى والتي أسفرت عن إعادة تبويب الديون المعاد إقراضها ضمن الدين الخارجى للحكومة المركزية ووحدات الحكم المحلى بدلاً من مديونيات "القطاعات الأخرى".



المصدر: وزارة المالية والبنك المركزى المصرى

\* بيان مبدئى تحت المراجعة

١/ يشمل قطاع موازنة الجهاز الإدارى و المحليات، والهيئات الخدمية العامة.

٢/ قامت وزارة التنمية الاقتصادية بتقدير قيمة الناتج المحلى الإجمالى لعام ٢٠١٢/٢٠١١ بنحو ١٥٧٠ مليار جنيه، مقارنة بناتج محلى إجمالى معدل قدره ١٣٧١,٨ مليار جنيه لعام ٢٠١١/٢٠١٠.

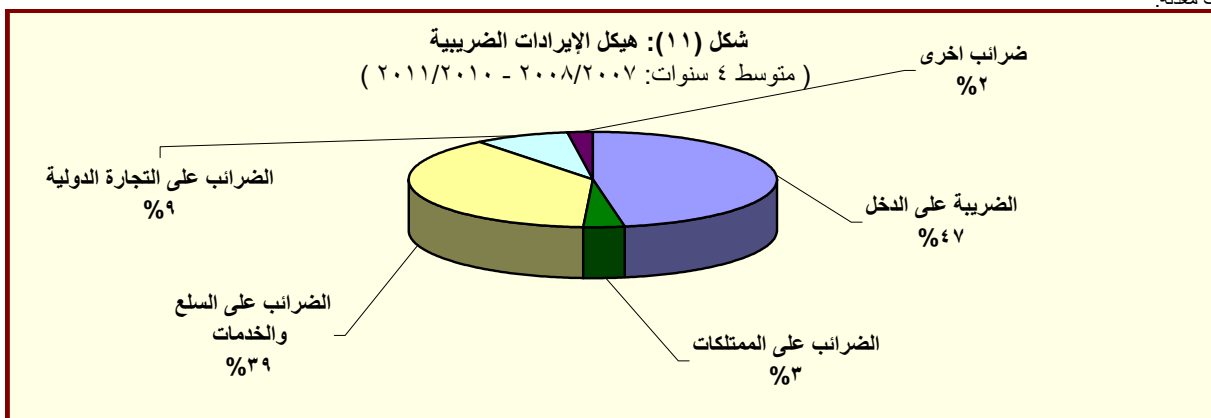
٣/ قام البنك المركزى المصرى بإعادة تبويب مبلغ ٤,٣ مليار دولار الى المديونية الخارجية للقطاع الحكومى- دون تأثير على جملة الدين الخارجى- الا ان البنك المركزى لم يظهر هذا التعديل الا اعتباراً من شهر سبتمبر من عام ٢٠٠٨.

جدول (١٢ - أ) هيكل الإيرادات العامة  
(الإيرادات الضريبية)

٢٠١٢/١١	٢٠١١/١٠	٢٠١٢/١١	٢٠١١/١٠	٢٠١٠/٠٩	٢٠٠٩/٠٨	٢٠٠٨/٠٧	٢٠٠٧/٠٦	
يوليو-أكتوبر	يوليو-أكتوبر	( موازنة )	( ختامي مبدئي )	( فعلى )	( فعلى )	( فعلى )	( فعلى )	
٦٤,١٠٣	٥٢,٣١٢	٣٤٩,٦٤٧	٢٦٥,٢٨٦	٢٦٨,١١٤	٢٨٢,٥٠٥	٢٢١,٤٠٤	١٨٠,٢١٥	إجمالي الإيرادات
٤٢,٨٥٦	٤١,٤٢٧	٢٣٢,٢٣٢	١٩٢,٠٧٢	١٧٠,٤٩٤	١٦٣,٢٢٢	١٣٧,١٩٥	١١٤,٣٢٦	الإيرادات الضريبية
١٣,١٩٨	١١,٨٢٠	١١٠,٣٢٢	٨٩,٥٩٣	٧٦,٦١٨	٨٠,٢٥٥	٦٧,٠٥٩	٥٨,٥٣٥	الضريبة على الدخل والأرباح والمكاسب الرأسمالية ومنها
٤,٧٧٧	٤,١٥١	١٧,٤٧٠	١٣,٣٩٣	١١,٤٠١	٩,١٤٤	٧,٣٥١	٦,١٩٢	ضرائب على الدخل من التوظيف
٤٨١	٤٤٤	٨,٠٨٠	٥,٤٨٥	٤,٩١٨	٥,٠٨٠	٤,١٠٢	٣,٤٩٨	ضرائب على الدخل بخلاف التوظيف
٦	٤	٨٤٣	١٧٧	٨٤	٦٠	٤٣	٣١	ضرائب على الأرباح الرأسمالية
٧,٩٣٥	٧,٢٢١	٨٣,٩٢٩	٧٠,٥٣٨	٦٠,٢١٥	٦٥,٩٧١	٥٥,٥٦٣	٤٨,٨١٥	الضريبة على أرباح شركات الأموال ومنها
٠	٠	٥٠,٥٦٩	٣٤,٣٠٨	٣٢,١٨١	٣٤,١٣٥	٢٩,٢٦٨	٢٥,٣٨٠	من هيئة البترول
٣,٩٠٠	٣,٠٠٠	١٢,٨٠٥	١٠,٩٠٠	٩,٤٤٣	١٠,٣٩١	١٠,٢٦٨	٩,١٤٤	من قناة السويس
٤,٠٣٥	٤,٢١٠	٢٠,٥٥٤	٢٥,٣٣٠	١٨,٥٧٦	٢١,٤١٦	١٥,٩٩٧	١٤,١٣٦	من الشركات الأخرى
٤,٠٢٨	٣,٣٤٢	١٥,٠٣٠	٩,٤٥٢	٨,٧٧٠	٢,٧٦٣	٢,٠٥٢	١,٧٨٨	الضرائب على الممتلكات
٠	٠	١,٦٥٤	٣١٧	٥١٨	٦١٢	٤٠٧	٣٥٢	ضرائب دورية على الممتلكات
٠	٠	٤٧٤	١٧٨	١٨٩	٢٧٨	١٧٦	١٦٥	ضريبة الأراضي
٠	٠	١,١٨٠	١٣٩	٣٢٩	٣٣٤	٢٣١	١٨٨	ضريبة المباني
٣,٤١٤	٢,٧٦٤	١١,١٤٦	٧,٣٢٣	٦,٤١٥	٥٤٦	٥٣٤	٤٦١	ضريبة على العمليات المالية التجارية والرأسمالية ومنها
٣,٢٥٣	٢,٥٩٣	١٠,٤٩٧	٦,٧١١	٥,٨٠٨	-	-	-	ضريبة على عوائد أذون وسندات الخزانة
٦١٤	٥٧٨	٢,٢٣٠	١,٨١٣	١,٨٣٧	١,٦٠٥	١,١١١	٩٧٤	ضرائب ورسوم على السيارات
٢١,٠٥٧	٢١,٤٢٥	٨٥,٢٤٥	٧٦,٠٦٨	٦٧,٠٩٥	٦٢,٦٥٠	٤٩,٧٤٧	٣٩,٤٣٦	الضرائب على السلع والخدمات ومنها
١٠,٧٢٤	٩,٧٩٠	٣٧,١٣٥	٣١,٨٧٣	٣٠,٧١٢	٢٧,٦٠٥	٢٥,٤٤٨	١٨,٠٣٦	الضريبة العامة على المبيعات
٤,٣٥٠	٣,٦٧٤	١٥,٢٩٧	١٢,٩٢٣	١١,٧٣٥	٩,٥٤٢	٨,٩٢٧	٦,١٨٦	سلع محلية
٦,٣٧٣	٦,١١٦	٢١,٨٣٨	١٨,٩٥٠	١٨,٩٧٧	١٨,٠٦٣	١٦,٥٢١	١١,٨٥٠	سلع مستوردة
٢,٦٨٠	٣,٠٧٨	١١,٤١٦	٩,٣٩١	٩,١٥٢	٨,٨٠٤	٧,٠٥٨	٦,٠٥٧	ضريبة المبيعات على الخدمات
٤,٨٦٦	٥,٦٠٠	٢٣,٥١٩	٢٣,١٢٢	١٥,٥١٦	١٤,٤٥١	٧,١٦٤	٦,٤١٤	ضرائب على سلع جدول رقم "١" محلية
٢٩	١٧	٤٩	٥٥	٥٠	٢٣	٢٧	٦٥	ضرائب على سلع جدول رقم "١" المستوردة
٢٦٥	٢٨٤	٩٤٣	٨٧٣	٩١٧	١,٠٥٦	٦٨٤	٥٩٥	ضرائب على الخدمات الخاصة
١,١٨١	١,٣٤٥	٥,٨١٠	٥,٠٦٥	٥,٠٦٢	٥,١٦٥	٤,٣٠٣	٣,٢٤٥	ضرائب الدمغة (عدا دمغة الماهيات)
٤,٣٣٢	٤,٥٨٤	١٨,٠٠٢	١٣,٨٥٨	١٤,٧٠٢	١٤,٠٩١	١٤,٠٢٠	١٠,٣٧٠	الضرائب على التجارة الدولية (الجمارك) ومنها
٤,٠٤٨	٤,٣٠٥	١٦,٨٥٥	١٢,٩٩٧	١٣,٢٤٢	١٣,٠٦٤	١٢,٩٥٦	٩,٨١٤	ضرائب جمركية قيمية
٢٤٠	٢٥٦	٣,٦٣٣	٣,١٠٢	٣,٣٠٩	٣,٤٦٤	٤,٣١٧	٤,١٩٨	ضرائب أخرى

المصدر: وزارة المالية

\* بيان مبدئي تحت المراجعة. جدير بالذكر أن البيانات الأولية لأداء الموازنة العامة للدولة للعام المالي ٢٠١١/٢٠١٠ لا تزال مبدئية وقابلة للتعديل لحين الإنتهاء من الحسابات الختامية لأجهزة الدولة.  
١/ تعكس بيانات الموازنة بعد التصديق عليها من قبل المجلس الأعلى للقوات المسلحة.  
# بيانات معدلة.



المصدر: وزارة المالية

جدول (١٢- ب) هيكل الإيرادات العامة  
(الإيرادات غير الضريبية)

(مليون جنيه)		٢٠١٢/٢٠١١	٢٠١١/٢٠١٠	١/٢٠١٢/١١	٢٠١١/٢٠١٠	٢٠١٠/٢٠٠٩	٢٠٠٩/٢٠٠٨	٢٠٠٨/٢٠٠٧	٢٠٠٧/٢٠٠٦
		يوليو-أكتوبر	يوليو-أكتوبر	( موازنة )	( ختامي مبدئي )	( فعلى )	( فعلى )	( فعلى )	( فعلى )
الإيرادات غير الضريبية		٢١,٢٤٧	١٠,٨٨٥	١١٧,٤١٥	٧٣,٢١٤	٩٧,٦٢١	١١٩,٢٨٣	٨٤,٢٠٩	٦٥,٨٨٩
المنح		٥,٩٣٠	٣١	٩,٩٧٤	٢,٢٨٧	٤,٣٣٣	٧,٩٨٤	١,٤٦٣	٣,٨٨٦
منح من حكومات أجنبية		٥,٩٢٠	٢٨	٧,٠٢٢	٩٢٤	٣,٤٩٧	٧,٥٣٥	١,١٥٥	٣,٣٩٨
منح من منظمات دولية		٠	٠	٤١٢	٣٩٢	٣٣٢	١٤٨	١٠٩	٢٨٩
أخرى		١١	٢	٢,٥٣٩	٩٧١	٥٠٣	٣٠١	١٩٨	٢٠٠
ايرادات أخرى		١٥,٣١٧	١٠,٨٥٥	١٠٧,٤٤١	٧٠,٩٢٧	٩٣,٢٨٨	١١١,٢٩٩	٨٢,٧٤٦	٦٢,٠٠٣
عوائد الملكية		١٠,٤٧٠	٦,٦٨٣	٧٠,٠٧١	٤١,١٨٨	٥٤,٥٧١	٥٣,٣٩٥	٥٢,٤٥٥	٤٥,١١٠
الفوائد المحصلة		٣٣٣	٢٨١	١,٦٥٣	١,١٣٠	٣,٩٢٨	٤,٨٤٩	١,٣٣٥	١,٣٤٣
على إعادة الإقراض (تشمل فوائد القروض الخارجية المعاد أقراضها من الخزانة العامة)		٢٨٧	٢٥٠	١,٤٢٦	٩٧٩	٣,٧٧٢	٤,٥٨٨	١,٠٤٣	٨٨٢
أرباح الأسهم ومنها:		١٠,٠٧٨	٦,٣٦٩	٦٤,٧٣٠	٤١,٣١٥	٤٣,١٨٦	٤٠,٣٥٦	٤٦,١١٢	٢٥,٧٥٠
هيئة البترول		٠	٢٠	٣٧,٧٧٠	٢١,٠١٠	٢٥,٥٤٦	٢١,٦٣٧	٢٥,٢٨٢	١١,٠١٤
قناة السويس		٦,١٠٣	٤,٧٠٣	١٦,٩٥١	١٥,٢٥٢	١٢,٧٢٩	١٣,٥٧٣	١٥,٠٩٨	١١,٩٣١
الهيئات الاقتصادية		٥٩٠	٩٢١	١,٩١٩	١,٢٨٧	١,٤٣١	١,٢٤٥	٣,٠٤٧	٥٨١
شركات قطاع الأعمال العام		٣٦٠	٢٢٥	٤,٠٠٠	٣,٢٦٣	٣,٠٩٩	٣,٨٧٣	٢,٧٨٤	٢,١١٨
عائد الإيجارات		٦٠	٣٤	٣,٤٢٤	١,٦٥٥	٥,٨٩٩	٧,٥٣٦	١,٩٠١	٢,٧٣٨
إتاوة البترول		٠	٠	٣,١٥٥	١,٤٦٥	٢,٧٥٠	٣,٦٦٢	١,٤٤٤	١,٧٩٧
عوائد ملكية أخرى <sup>١/</sup>		٠	٠	٢٦٤	-٢,٩١٢	١,٥٥٧	٦٥٥	٣,١٠٨	-
حصولية بيع السلع والخدمات		٣,٥٥٠	٣,١٦٥	١٦,٣٩٦	١٧,٤٠٥	١٧,٢١٢	١٦,٢١٦	١٢,٠٣٧	٩,٧٧٤
ايرادات الخدمات، ومنها:		٣,٥٤٥	٣,٠٥٧	١٥,١٧٦	١٧,٢٨٠	١٥,٩٧٧	١٤,٧٥٨	١١,٩٨٦	٩,٦٨٤
موارد جارية من الصناديق والحسابات الخاصة <sup>٢/</sup>		٢,١١٩	٢,٠٩٧	١٠,٣٧٦	١٣,٧٤١	١٢,٢٦٨	١١,٤٦٨	٩,٣٩٣	٨,٠٨٦
ايرادات بيع السلع، ومنها:		٥	١٠٨	١,٢١٩	١٢٥	١,٢٣٥	١,٤٥٨	٥١	٩٠
حصولية فروق أسعار بيع الغاز الطبيعي <sup>٣/</sup>		٠	١٠٠	١,٢٠٠	١٠٠	١,٢٠٠	-	-	-
تعويضات وغرامات		٨٥	٦٣	٦٣٠	٦٤٠	٤٢١	٥٦٦	٢٤٧	٢٣٧
التحويلات الاختيارية		٤٠	٣٦	٧٨	٩١٦	٦٨٤	٥١٤	٥٥٧	٤٦٢
جارية		٣٩	٣٥	٤٦	٦٧٦	٤٦٠	٣٩٣	٣٣٠	٤١٦
رأسمالية		١,٠	١	٣١	٢٤٠	٢٢٥	١٢٠	٢٢٦	٤٧
ايرادات متنوعة		١,١٧١	٩٠٧	٢٠,٢٦٧	١٠,٧٧٩	٢٠,٤٠٠	٤٠,٦٠٨	١٧,٤٥٠	٦,٤١٩
جارية		٤٨٠	٥٧٠	٦,٠٦٣	٢,٨٦٥	٣,٣٧٣	٣١,٠٥٥	٥,٥٠٥	١,٨٦٤
رأسمالية، ومنها		٦٩١	٣٣٧	١٤,٢٠٥	٧,٩١٤	١٧,٠٢٧	٩,٥٥٤	١١,٩٤٥	٤,٥٥٥
نقص الرصيد المدين للدفعات المقدمة لتمويل الاستثمارات <sup>٤/</sup>		٢٣٦	٢٣٣	٣٥	٣,٥٨٠	٣,٠٨١	٣,٠٩١	٢,١٥٠	٢,١٠٥
موارد ومصادر رأسمالية أخرى لتمويل الاستثمارات		٣٩٠	٥٧٥	١٣,٩٣٩	٤,٥٥٠	٥,٥٦٧	٤,٦٤٣	٣,٣٨٩	٢,٢٢٤

المصدر: وزارة المالية  
# بيانات معدلة.

\* بيان مبدئي تحت المراجعة. جدير بالذكر أن البيانات الأولية لأداء الموازنة العامة للدولة للعام المالي ٢٠١١/٢٠١٠ لا تزال مبدئية وقابلة للتعديل لحين الانتهاء من الحسابات الختامية لأجهزة الدولة.

١/ تعكس بيانات الموازنة بعد التصديق عليها من قبل المجلس الأعلى للقوات المسلحة.

٢/ شهد بند عوائد الملكية الأخرى ارتفاعاً ملحوظاً خلال العامين ٢٠١٠/٢٠٠٩ و ٢٠٠٨/٢٠٠٧ تأثراً بعوائد بيع رخصة الجيل الثالث لشركات المحمول مقابل ١,٥ مليار جنيه و ٣,١ مليار جنيه على التوالي، وعوائد بيع الرخصة الثالثة للمحمول لمستثمر أجنبي في عام ٢٠٠٧/٢٠٠٦ مقابل ١٥,٢ مليار جنيه.

٣/ إيرادات الصناديق والحسابات الخاصة التابعة لجهات موازنية مثل الجامعات والمراكز الطبية المتخصصة والهيئات والمراكز البحثية، ويقابل هذه الإيرادات مصروفات بذات القيمة موزعة على أبواب الاستخدامات.

٤/ يعكس هذا البند أثر رفع أسعار بيع الغاز الطبيعي للصناعات كثيفة الاستخدام للطاقة، وذلك بعد تفعيل قرارات قانون ١١٤ لعام ٢٠٠٨.

٥/ يعكس المبالغ التي تم دفعها مقدماً لتمويل مشروعات استثمارية خلال العام المالي السابق ولم يتم استخدامها خلال نفس العام، ومن ثم يتم قيد هذه المبالغ في العام المالي التالي كجزء من استثمارات ممولة ذاتياً تحت بند "الإيرادات المتنوعة".

جدول (١٣): توزيع الواردات والمتحصلات الجمركية بحسب التصنيف الوظيفي للواردات<sup>١/</sup>  
(مبنى على التصنيف الواسع للأمم المتحدة)

البنت	الواردات السلعية					الإيرادات الجمركية ٢/				
	٢٠٠٨/٠٧	٢٠٠٩/٠٨	*٢٠١٠/٠٩	*٢٠١١/١٠	يوليو- اكتوبر * ٢٠١٢/١١	٢٠٠٨/٠٧	٢٠٠٩/٠٨	*٢٠١٠/٠٩	*٢٠١١/١٠	يوليو- اكتوبر * ٢٠١٢/١١
<b>الإجمالي</b>	٢٢٩,١٠٧	٢٤٧,٧٠٤	٢٣٨,٩٣٠	٣٢٧,٠٢٦	١٢٠,٠٥١	١٤٠,١٢	١٤٠,٩١	١٤,٦٥٥	١٣,٨٥٧	٤,٤٠١
	(٢٢,٢)	(٨,١)	(٣,٥)-	(٣٦,٩)	(٧,١)	(٣٥,٥)	(٠,٦)	(٤,٠)	(٥,٤)-	(٥,٥)-
١١١ سلع غذائية أولية للصناعة	١٧,٤٤٠	١٦,٠٩٣	١٨,٠٥٢	٢٤,٦٢٨	٦,٩٢٨	٥	٥	٥	١٩	٧,٠
١١٢ سلع غذائية أولية للإستهلاك	٣,٤٣١	٢,١٨١	٢,٧٧٠	٦,٦٠٠	١,٩١٨	٣٧	٤٨	٤٦	٣١	٣٠
١٢١ سلع غذائية مصنعة للصناعة	٨,٢١٥	٨,٦٥١	٧,٤٧٥	١٢,٥٩٩	٤,٣٥١	١٣٢	١١٧	٤٧	٤١	٧
١٢٢ سلع غذائية مصنعة للإستهلاك	٧,١٤٣	٧,٩٣١	٧,٨٢٥	١٥,٣١٠	٥,٠٥٣	٢٢٩	٣٢٣	٣٥٢	١,٠٩٠	١٢١
٢١ مستلزمات صناعية أولية	١٧,١٥٢	١٧,٥١٦	١٧,٥١٧	٢٨,٩٩٢	٧,٠٣٩	٢١٧	١٨١	٢١١	١٧٥	٥٠
٢٢ مستلزمات صناعية مصنعة	٨٩,٧٦٧	٨٩,٣٠٤	٩١,٥٠٧	١٠٧,٤٧١	٤٢,٦٩٣	٢,٩٤٨	٣,٣٩٣	٢,٧٥٦	٢,٣٣٤	٧٩٤
٣١ وقود وزيوت خام	٧,٧٣١	٥,٨٢٨	١,٠٤٥٦	٣,٦٧٠	٤٢٠	٩٢	٢	١٨٥	١٥٤	٠
٣٢ وقود مصنع ووقود أخرى	١٢,٠٥١	١٢,٢٧١	٢,٨٩٠	١٦,٢٧٨	١١,٦٢٧	٦١٢	١٢١	٣٦٨	٨٩٩	٤٧٤
٤١ سلع رأسمالية عدا معدات النقل	٢٤,٢٨٠	٣٤,٥٩٤	٢٩,٦٢٥	٤٠,١٦٥	١٥,٨١٩	٨٩٧	٨٧٩	٩٩٦	٨٥١	٢٥٦
٤٢ قطع غيار وأجزاء سلع رأسمالية	٩,٤٥٤	١١,٥٨٨	١١,٧٤٥	١٧,٠٨٧	٥,٨٦٨	٣٧٥	٤٤٣	٤٨٣	٥٠٧	١٦٥
٥١ سيارات الركوب	٧,٨٩٦	٧,٥٨٠	٧,٦٥٦	٧,٥٧٣	٣,٥٠٨	٣,٣٤٨	٢,٩٣١	٣,٢٣٤	٢,٣٨٨	١,١٠٧
٥٢ غيرها من السيارات	٦,٣٢٨	٦,٥٥٥	٦,٣٨٧	٩,٠٥٥	٢,٦٢٦	١,١١٥	١,١٢١	٨٤٧	٨٤٦	٢٧٦
٥٣ قطع غيار وأجزاء لوسائل النقل	٧,٧٢٣	٦,٧٠٣	٧,٧٣٩	١٣,٦٤٥	٣,٨٨٣	٥٢٢	٥٥٧	٥١٣	٦٣٤	٢٣٢
٦١ سلع إستهلاكية معمرة	٢,٤١٦	١,٠١٨٨	٥,٠٥٠	٤,٦٢١	١,٨٧٧	٣٣٤	٤٣٢	٤١٥	٧٤٣	٢١٥
٦٢ سلع إستهلاكية نصف معمرة	٢,٩٤٥	٢,٩٤٣	٣,٤٢٧	٧,٠٩٤	٢,٥١٥	٤٧٠	٥٦٤	٥٦٩	١,١١٣	١٩٠
٦٣ سلع إستهلاكية غير معمرة	٥,٠٧٦	٧,٧٦٨	٨,٧٦٥	١٢,٠٥٧	٣,٨٣٩	٣١٧	٤٥٤	٤٩٠	٥٦٠	٦١
٧ سلع أخرى	٥٨	١١	٤٥	١٨٢	٨٩	٢,٣٦٠	٢,٥٢٠	٣,١٤٠	١,٤٧٠	٤١٦
<b>ملاحظات</b>										
إجمالي الواردات (مليون دولار)	٤١,٦٢٦	٤٤,٩٤٣	٤٣,٣٤٤	٥٦,٢٨٨	٢٠,١٨٠					
الإيرادات الجمركية/ الناتج المحلي الإجمالي <sup>٣/</sup>						١,٦	١,٤	١,٢	١,٠	٠,٣
الإيرادات الجمركية/إجمالي الإيرادات والمنح						٦,٣	٥,٠	٥,٥	٥,٢	٦,٩
الإيرادات الجمركية/ إجمالي الإيرادات						١٠,٧	٩,١	٩,٠	٧,٥	١٠,٨
الضريبية <sup>٤/</sup>										

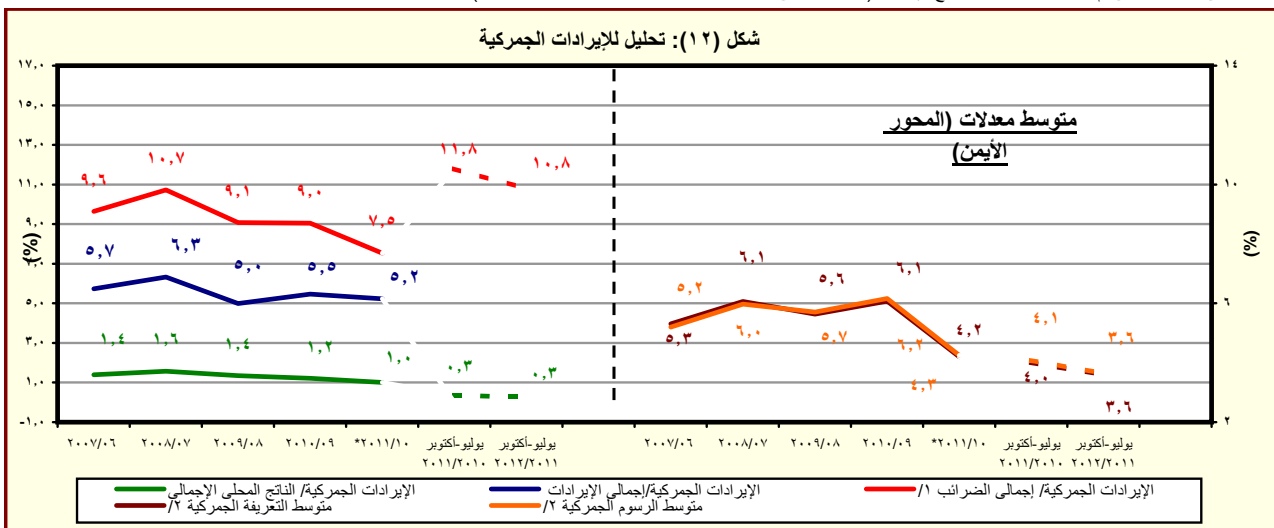
المصدر: وزارة المالية، مصلحة الجمارك المصرية  
( ) معدل تغير سنوى.  
\* مبدئى.

١/ جملة المتحصلات لمصلحة الجمارك قد تختلف عن القيمة الاجمالية المعروضة عن متحصلات التجارة الدولية فى جدول الموازنة العامة بسبب توزيع متحصلات مصلحة الجمارك على بنود الموازنة المختلفة، مثل الضرائب على التجارة الخارجية، الضرائب على السلع والخدمات، وضرائب أخرى.

٢/ تتضمن الإيرادات السيادية والجارية. تجدر الإشارة أنه يتم حالياً مراجعة البيانات الخاصة بالإيرادات الجمركية لعام ٢٠١١/١٠ على أساس شهري.

٣/ قامت وزارة التنمية الاقتصادية بتقدير قيمة الناتج المحلي الإجمالي لعام ٢٠١٢/٢٠١١ بنحو ١٥٧٠ مليار جنيه ، مقارنة بناتج محلى إجمالى قدره ١٣٧١,٨ مليار جنيه لعام ٢٠١١/٢٠١٠ .

٤/ إجمالى الضرائب التى تم تحصيلها من قبل المصالح الإيرادية (الضرائب على الدخل ، المبيعات، الجمارك، والضرائب العقارية).



المصدر: وزارة المالية، مصلحة الجمارك المصرية  
\* مبدئى.

١/ إجمالى الضرائب التى تم تحصيلها من قبل المصالح الإيرادية (الضرائب على الدخل ، المبيعات، الجمارك، والضرائب العقارية).

٢/ بالنسبة الى اجمالي الواردات.

جدول (١٤): هيكل المصروفات العامة <sup>١/</sup>

(مليون جنيه)

٢٠١٢/٢٠١١	٢٠١١/٢٠١٠	٢/ ٢٠١٢/١١	* ٢٠١١/٢٠١٠	* ٢٠١٠/٢٠٠٩	٢٠٠٩/٢٠٠٨	٢٠٠٨/٢٠٠٧	٢٠٠٧/٢٠٠٦
يوليو-أكتوبر	يوليو-أكتوبر	( موازنة )	( ختامي مبدئي ) <sup>#</sup>	( فطى )	( فطى )	( فطى )	( فطى )
١١٠,٩٠٤	٩٧,٦٧٤	٤٩٠,٥٩٠	٤٠١,٨٦٦	٣٦٥,٩٨٧	٣٥١,٥٠٠	٢٨٢,٢٩٠	٢٢٢,٠٢٩
٣٥,٩٩٣	٢٨,٩٣٦	١١٧,٤٩٧	٩٦,٢٧١	٨٥,٣٦٩	٧٦,١٤٧	٦٢,٨٣٩	٥٢,١٥٣
٢٩,٧٦٩	٢٤,٢٠٧	٨٥,٢٢٩	٧٨,٢٧٠	٧٠,٣٢١	٦٢,٦٥٨	٥١,١٧٢	٤٢,٣٩٩
٦,٤٠٨	٥,٦٩٩	٢٠,٦٧٣	١٧,٩١٧	١٥,٨٤٠	١٥,١٥٧	١٣,٩٣٩	١٢,٦٧١
٧٣٣	٥١٥	١,٨٣٢	١,٧٤٨	١,١٩١	٩٦٩	٧٠١	٥٢٦
١٥,١٩٢	١٠,٩٥٤	٤٠,٠٧٥	٣٥,٠٩٣	٢٩,٩٤٠	٢٦,٧١٠	٢١,٩٤٣	١٨,٥٤٩
٣,١٥١	٢,٧٥١	٩,٧٠٦	٩,٩٨١	٩,٣٨١	٦,٢٢٣	٣,٩٦٦	٢,٠١٥
٣,٦٧٠	٣,٤٥٠	١٠,٤٧٠	١١,٣٩٦	١١,٧١٠	١١,٧٣٨	٩,٠٥١	٧,٤٠٠
٦١٦	٨٣٨	٢,٤٧٤	٢,١٣٥	٢,٢٦٠	١,٨٦١	١,٥٧٣	١,٢٣٧
٣,٥٣٥	٢,٨٠٩	١٠,٠٩٥	٩,١٠٣	٧,٨٥٠	٧,٢١٠	٦,١٦٥	٥,٥١٨
٣,١٤٢	٢,٤٨٧	٨,٨٣٨	٨,٠٧٠	٦,٩٧٠	٦,٤١٢	٥,٤٦٤	٤,٨٨٦
٣٩٤	٣٢٢	١,٢٥٧	١,٠٣٣	٨٨٠	٧٩٨	٧٠١	٦٣١
٤,٧٨١	٥,٧٣٥	٣٠,٢٥٥	٢٦,١٤٨	٢٨,٠٥٩	٢٥,٠٧٢	١٨,٤٧٠	١٧,٠٢٨
١,٨٨٩	٢,٢٩١	١٣,٠٠٥	٩,٩٧٩	١١,٩٦٧	١١,٤٠٤	٧,٢٧٢	٦,٥٣٨
٧٤٤	١,٠٣٣	٥,٦٨٧	٤,٠٣١	٤,١٤٩	٣,٤٨٢	٣,١٠٢	٢,٨٤٤
٢٢٦	٢٤١	٩٥٧	٨٧١	١,٥٣٧	١,٠٤٦	٦٤١	٥٣٧
٧١٦	٧٧٢	٤,٧٢٦	٣,٨٤٦	٤,٩٩٣	٥,٨٣١	٢,٦٢١	٢,٢٧٣
٢,٤٨٧	٣,٠٢٣	١٢,٦١١	١٠,٧١٦	١١,٤٤٢	٩,٨٠٥	٧,٦٢٥	٦,٩٨٤
٦٩١	٩٧٨	٤,٢٥٠	٣,٣٣٦	٣,٤٢٨	٢,٩٢٥	٢,٤٠١	٢,١١٦
٢١٩	١١٢	١,٢٢١	٨٤٢	١,٢٦٤	١,٠٩٤	١,٢٨٤	١,٢٥٠
٦٦٦	٧٥١	٢,٢٩٤	٢,١١٢	١,٩٠٠	١,٣٤٩	١,١٣٤	٩٢٤
٧٤٩	٩٧١	٣,٧٦٨	٣,١٣٣	٣,٤٥٩	٣,١٥٨	١,٧٤٥	١,٦٥٩
٤٠٤	٤٢١	٤,٦٣٩	٥,٤٥٣	٤,٦٥٠	٣,٨٦٤	٣,٥٧٤	٣,٥٠٥

المصدر: وزارة المالية، مصلحة الضرائب المصرية  
# بيانات معدلة.

\* بيان مبدئي تحت المراجعة. جدير بالذكر أن البيانات الأولية لأداء الموازنة العامة للدولة للعام المالي ٢٠١١/٢٠١٠ لا تزال مبدئية وقابلة للتعديل لحين الانتهاء من الحسابات الختامية لأجهزة الدولة.

١/ التوبير يتفق مع معايير صندوق النقد الدولي والمعروفة بـ GFS ٢٠٠١ على أساس نقدي.

٢/ تعكس بيانات الموازنة بعد التصديق عليها من قبل المجلس الأعلى للقوات المسلحة.

٣/ يشمل مصروفات خدمة أخرى متنوعة، من أهمها نفقات تنفيذ الأحكام القضائية.



جدول (١٤): هيكل المصروفات العامة (تابع)

(مليون جنيه)

٢٠١٢/١١	٢٠١١/١٠	٢٠١٢/١١	* ٢٠١١/١٠	* ٢٠١٠/٠٩	٢٠٠٩/٠٨	٢٠٠٨/٠٧	٢٠٠٧/٠٦
يوليو-أكتوبر	يوليو-أكتوبر	( موازنة )	# ( ختامي مبدئي )	( فعلى )	( فعلى )	( فعلى )	( فعلى )
٣١,٤٤٠	٢٥,٢٥٦	١٠,٦٤٣٠	٨٥,٠٧٧	٧٢,٣٣٣	٥٢,٨١٠	٥٠,٥٢٨	٤٧,٧٠٠
١,٤٢١	١,٢٨٨	٤,٦٦٤	٣,٤١٦	٢,٨٤٠	٣,٥٩٨	٣,٧٣٧	٣,٠٣٣
٢٤,١٥٨	١٨,٥٤٩	٨٣,٧٦٢	٦١,١٣٤	٥٣,١٢٨	٣٢,٦٧٢	٣٠,٦٩١	٢٧,٩٧٥
٥,٤٦٠	٥,٤٠٨	١٧,٦٥٤	٢٠,٤٠٠	١٦,١٧٨	١٦,٤٠٣	١٥,٨٩٢	١٦,٥٢٦
١	١٢	٢٢٠	١٢٧	١٨٧	١٣٨	٢٠٨	١٦٥
٢٢,١٣٩	١٥,٧٣٨	١٥٧,٧٥٤	١٢٣,١٢٥	١٠٢,٩٧٤	١٢٧,٠٣٣	٩٢,٣٧١	٥٨,٤٤٢
١٦,١٩٤	١٠,٧١٥	١٣٢,٩٢٨	١١١,٢١١	٩٣,٥٧٠	٩٣,٨٣٠	٨٤,٢٠٥	٥٣,٩٥٩
١٥,٦٠٥	٩,٧١١	١٢٩,٨٨٨	١٠٨,٣١٦	٩١,٢١٦	٩١,١٨٥	٨٢,٠١٧	٥٢,٤٧٦
٦,٤٢٣	٧,٧٦٠	١٨,٨٨٤	٣٢,٧٤٣	١٦,٨١٩	٢١,٠٧٢	١٦,٤٤٥	٩,٤٠٦
٧,٢٠٠	٠	٩٥,٥٣٥	٦٧,٦٨٠	٦٦,٥٢٤	٦٢,٧٠٣	٦٠,٢٤٩	٤٠,١٣٠
٥٨٩	١,٠٠٤	٣,٠٤٠	٢,٨٩٥	٢,٣٥٤	٢,٦٤٥	٢,١٨٨	١,٤٨٣
١,٨٤٤	١,٩٦١	٦,٣٧٥	٥,٣١٩	٤,٣٨٠	٤,٢١٣	٣,٨٩٠	٢,٥٩٩
٦٧	٧٨	١٨٦	٢٠٠	١٢٨	١٦٩	٢	٣٩
٠,٢	-	-	١,٢	-	-	-	-
١,٧٧٦	١,٨٨٣	٦,١٨٩	٥,١١٨	٤,٢٥٢	٤,٠٤٤	٣,٨٨٩	٢,٥٦٠
٣,٨٧٢	٢,٨٢٧	١٣,٧٦٦	٦,١١٨	٤,٤٨٣	٢٨,٧٠٧	٤,٠٥٠	١,٦١٢
٢,٥٠٩	١,٦٦٤	٢,٥٥٥	٢,٠٤٨	١,٤٦٤	١,٢٣٦	٩٩٣	١,١٤٧
١,٢٥٠	١,٠٣٨	١٠,٧٠٠	٣,٤٣٨	٢,٤٠٠	٢٦,٨٠٥	٢,٦٠٠	١
٩٢	١٠٦	٤٥٥	٥٧٢	٥٧٠	٦٢٥	٤١٨	٤٣٦
٢١	١٩	٥٦	٦٠	٤٩	٤١	٣٨	٢٧
١٠,٢٦٩	١١,٩٠٥	٣١,٦٢٢	٣١,٣٦٤	٢٨,٩٠١	٢٧,٠٠٧	٢٣,٨٩٢	٢١,٢٠٨
٧٥٩	٧٠١	٢,٥٤٩	٣,٣٦٥	٣,٩٠٩	٣,٩٠٩	٣,٣٨٧	٢,٤٣٧
١٨	١٥	٨٧	٦٧	٧٤	١٠٠	٩٥	٥٢
١٢٠	١٣	٣٣٠	١٦٢	٢٤٦	٢٥٦	٣٢٤	١٦٩
٦٢١	٦٧٣	٢,١٣٢	٣,١٣٦	٣,٥٨٩	٣,٥٥٣	٢,٩٦٧	٢,٢١٦
٩,٥١١	١١,٢٠٤	٢٩,٠٧٣	٢٨,٠٠٠	٢٤,٩٩٢	٢٣,٠٩٨	٢٠,٥٠٥	١٨,٧٧١
٦,٦٨٢	١٠,١٠٥	٤٧,١٦١	٣٩,٨٨١	٤٨,٣٥٠	٤٣,٤٣٠	٣٤,١٩١	٢٥,٤٩٨
٦,١٧٧	٩,١٢٧	٤٢,٨٠٢	٣٣,٣٠٣	٣٩,٢٠٥	٣٤,٦٥٤	٢٨,١٨٦	٢٠,٩٢٨
٦,٠٧٠	٩,٠٢٨	٤٢,٠٨٩	٣٢,٦٤٨	٣٨,٦٢٢	٣٤,١٦١	٢٧,٧٣٤	٢٠,٥٢٤
١٠٧	٩٩	٧١٣	٦٥٥	٥٨٣	٤٩٣	٤٥٢	٤٠٥
٦٩	٣٤٠	٦٦٥	٥٠٨	٦٨٠	٤٤٨	٢٧٠	١٥٥
٤٣٧	٦٣٨	٣,٠٩٤	٦,٠٧٠	٨,٤٦٥	٨,٣٢٩	٥,٧٣٥	٤,٤١٥

المصدر: وزارة المالية

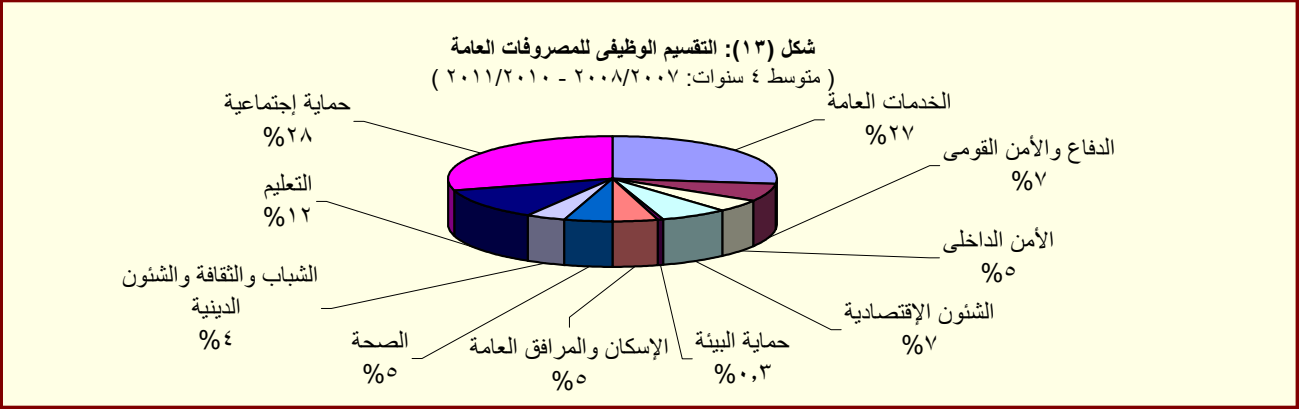
\* بيان مبدئي تحت المراجعة. جدير بالذكر أن البيانات الأولية لأداء الموازنة العامة للدولة للعام المالي ٢٠١١/٢٠١٠ لا تزال مبدئية وقابلة للتعديل لحين الإنتهاء من الحسابات الختامية لأجهزة الدولة. # بيانات معدلة.

١/ تعكس بيانات الموازنة بعد التصديق عليها من قبل المجلس الأعلى للقوات المسلحة.

٢/ يعكس مساهمات الخزنة في صناديق المعاشات.

٣/ يتضمن الإنفاق على القوات المسلحة.

٤/ يعكس شراء الأصول الطبيعية.



المصدر: وزارة المالية