

القسم الرابع

مؤشرات المالية العامة

ملخص المعاملات المالية للحكومة-----	٢٥	جدول (١٠)
ملخص المعاملات الرئيسية للموازنة العامة : القطاع الحكومي -----	٢٦-٢٧	جدول (١١)
هيكل الإيرادات العامة (الإيرادات الضريبية)-----	٢٨	جدول (١٢ - أ)
هيكل الإيرادات العامة (الإيرادات غير الضريبية)-----	٢٩	جدول (١٢ - ب)
توزيع المتحصلات الجمركية بحسب التصنيف الوظيفي للواردات -----	٣٠	جدول (١٣)
هيكل المصروفات العامة-----	٣١-٣٢	جدول (١٤)

جدول (١٠) : ملخص المعاملات المالية للحكومة

(مليون جنيه)									
^{1/} ٢٠١٢/٢٠١١	٢٠١١/٢٠١٠		٢٠١٠/٢٠٠٩		٢٠٠٩/٢٠٠٨		٢٠٠٨/٢٠٠٧		
موازنة	فعلى		فعلى		فعلى		فعلى		
قطاع الموازنة ^{1/}	الحكومة العامة ^{1/}	قطاع الموازنة ^{1/}	الحكومة العامة ^{1/}	قطاع الموازنة ^{1/}	قطاع الموازنة الحكومة العامة ^{1/}	الحكومة العامة ^{1/}	قطاع الموازنة ^{1/}	الحكومة العامة ^{1/}	
٣٤٩,٦٤٧	٣٠٢,٠١٠	٢٦٥,٢٨٦	٣٠٣,٣٧٤	٢٦٨,١١٤	٢٨٨,٥٤٤	٢٨٢,٥٠٥	٢٤٨,٨٣٤	٢٢١,٤٠٤	إجمالي الإيرادات
٢٣٢,٢٣٢	١٩٢,٠٧٣	١٩٢,٠٧٢	١٧٠,٤٩٥	١٧٠,٤٩٤	١٦٣,٢٢٢	١٦٣,٢٢٢	١٣٧,١٩٥	١٣٧,١٩٥	الإيرادات الضريبية
٩,٩٧٤	٢,٢٨٧	٢,٢٨٧	٤,٣٣٢	٤,٣٣٣	٧,٩٨٤	٧,٩٨٤	١,٤٦٣	١,٤٦٣	المنح
١٠٧,٤٤١	١٠٧,٦٥٠	٧٠,٩٢٧	١٢٨,٥٤٧	٩٣,٢٨٨	١١٧,٣٣٩	١١١,٢٩٩	١١٠,١٧٧	٨٢,٧٤٦	إيرادات أخرى
٤٩٠,٥٩٠	٤٤٠,٤١١	٤٠١,٨٦٦	٣٩٦,٦٩٣	٣٦٥,٩٨٧	٣٥٦,٩٤٢	٣٥١,٥٠٠	٣٠٥,٧٩٤	٢٨٢,٢٩٠	إجمالي المصروفات
١١٧,٤٩٧	٩٧,٥٦٠	٩٦,٢٧١	٨٦,٣٧٧	٨٥,٣٦٩	٧٦,٩٦٨	٧٦,١٤٧	٦٣,٥٣٢	٦٢,٨٣٩	الأجور و تعويضات العاملين
٣٠,٢٥٥	٢٦,٦٤٥	٢٦,١٤٨	٢٨,٢٤٦	٢٨,٠٥٩	٢٥,٢٠٣	٢٥,٠٧٢	١٨,٧٨٩	١٨,٤٧٠	شراء السلع والخدمات
١٠٦,٣٠٠	٧٦,٣٦٢	٨٥,٠٧٧	٦٢,١٩٩	٧٢,٣٣٣	٤٣,٧٥٥	٥٢,٨١٠	٤٠,٩٤٦	٥٠,٥٢٨	الفوائد
١٥٧,٧٥٤	١٦٨,٢٦٥	١٢٣,١٢٥	١٤٢,٣٦٠	١٠٢,٩٧٤	١٤٠,٢٦١	١٢٧,٠٣٣	١٢٤,٢٤٩	٩٢,٣٧١	الدعم والمنح والمزايا الإجتماعية
٣١,٦٢٢	٣١,٥٥٣	٣١,٣٦٤	٢٩,٠٤٧	٢٨,٩٠١	٢٧,٢٧٦	٢٧,٠٠٧	٢٣,٩٨٣	٢٣,٨٩٢	المصروفات الأخرى
٤٧,١٦١	٤٠,٠٢٦	٣٩,٨٨١	٤٨,٤٦٤	٤٨,٣٥٠	٤٣,٤٧٩	٤٣,٤٣٠	٣٤,٢٩٧	٣٤,١٩١	شراء أصول غير مالية (الاستثمارات)
١٤٠,٩٤٣	١٣٨,٤٠١	١٣٦,٥٨٠	٩٣,٣١٩	٩٧,٨٧٢	٦٨,٣٩٨	٦٨,٩٩٥	٥٦,٩٦٠	٦٠,٨٨٦	العجز النقدي ^{1/}
-٦,٦٦٣	-٤,٢٦٣	-٢,١٢٠	٥,٤٧٧	١٦٦	٣,٩٨٠	٢,٨٣١	١٠,٦٠٣	٢٣٦	صافي حيازة الأصول المالية
١٣٤,٢٨٠	١٣٤,١٣٨	١٣٤,٤٦٠	٩٨,٧٩٦	٩٨,٠٣٨	٧٢,٣٧٨	٧١,٨٢٦	٦٧,٥٦٣	٦١,١٢٢	العجز الكلى
ملاحظات									
٨,٦	٩,٨	٩,٨	٨,٢	٨,١	٦,٩	٦,٩	٧,٥	٦,٨	العجز الكلى / الناتج المحلى (%) ^{1/٥}
١,٨	٤,٢	٣,٦	٣,٠	٢,١	٢,٧	١,٨	٣,٠	١,٢	العجز الأولى / الناتج المحلى (%) ^{1/٥}
٢٢,٣	٢٢,٠	١٩,٣	٢٥,١	٢٢,٢	٢٧,٧	٢٧,١	٢٧,٨	٢٤,٧	إجمالي الإيرادات / الناتج المحلى (%) ^{1/٥}
٣١,٢	٣٢,١	٢٩,٣	٣٢,٩	٣٠,٣	٣٤,٢	٣٣,٧	٣٤,١	٣١,٥	إجمالي المصروفات / الناتج المحلى (%) ^{1/٥}

المصدر: وزارة المالية

١/ تعكس بيانات الموازنة بعد التصديق عليها من قبل المجلس الأعلى للقوات المسلحة.

٢/ يشمل قطاع موازنة الجهاز الإدارى و المحليات، والهيئات الخدمية العامة.

٣/ تشمل المعاملات المالية لكل من أجهزة الموازنة العامة، وبنك الإستثمار القومى، وصناديق التأمين والمعاشات ، ومع مراعاة إستبعاد كافة المعاملات البيئية للجهات الثلاث لمنع ازدواجية الحساب.

٤/ العجز الكلى مطروح منه صافى حيازة الأصول المالية.

٥/ قامت وزارة التنمية الاقتصادية بتقدير قيمة الناتج المحلى الإجمالى لعام ٢٠١٢/٢٠١١ بنحو ١٥٧٠ مليار جنيه ، مقارنة بناتج محلى إجمالى معدل قدره ١٣٧١,٨ مليار جنيه لعام ٢٠١١/٢٠١٠.

جدول (١١) القطاع الحكومي : ملخص المعاملات الرئيسية للموازنة العامة ٢٠١١/٢٠١٢

(مليون جنيه)

الموازنة							فعليات	
٢٠١٢/٢٠١١	٢٠١١/٢٠١٠	٢٠١١/٢٠١٠	٢٠١٠/٢٠٠٩	٢٠٠٩/٢٠٠٨	٢٠٠٨/٢٠٠٧	٢٠٠٧/٢٠٠٦	٢٠١٢/٢٠١١	٢٠١١/٢٠١٠
يوليو-يناير	يوليو-يناير	يوليو-يناير	يوليو-يناير	يوليو-يناير	يوليو-يناير	يوليو-يناير	يوليو-يناير	يوليو-يناير
٣٤٩,٦٤٧	٢٣٢,٢٣٢	١١٠,٣٢٢	١٥٠,٣٠	٨٥,٢٤٥	١٨٠,٢١٥	٢٢١,٤٠٤	٢٨٢,٥٠٥	٢٦٨,١١٤
الإيرادات الضريبية	١١٠,٣٢٢	١١٠,٣٢٢	١٥٠,٣٠	٨٥,٢٤٥	١٨٠,٢١٥	٢٢١,٤٠٤	٢٨٢,٥٠٥	٢٦٨,١١٤
الضريبة على الدخل	١١٠,٣٢٢	١١٠,٣٢٢	١٥٠,٣٠	٨٥,٢٤٥	١٨٠,٢١٥	٢٢١,٤٠٤	٢٨٢,٥٠٥	٢٦٨,١١٤
الضرائب على الممتلكات	١٥٠,٣٠	١٥٠,٣٠	١٥٠,٣٠	٨٥,٢٤٥	١٨٠,٢١٥	٢٢١,٤٠٤	٢٨٢,٥٠٥	٢٦٨,١١٤
الضرائب على السلع والخدمات	٨٥,٢٤٥	٨٥,٢٤٥	٨٥,٢٤٥	٨٥,٢٤٥	١٨٠,٢١٥	٢٢١,٤٠٤	٢٨٢,٥٠٥	٢٦٨,١١٤
الضرائب على التجارة الدولية (الجمارك)	١٨,٠٠٢	١٨,٠٠٢	١٨,٠٠٢	١٨,٠٠٢	١٨,٠٠٢	١٨,٠٠٢	١٨,٠٠٢	١٨,٠٠٢
ضرائب أخرى	٣,٦٣٣	٣,٦٣٣	٣,٦٣٣	٣,٦٣٣	٣,٦٣٣	٣,٦٣٣	٣,٦٣٣	٣,٦٣٣
الإيرادات غير الضريبية	١١٧,٤١٥	١١٧,٤١٥	١١٧,٤١٥	١١٧,٤١٥	١١٧,٤١٥	١١٧,٤١٥	١١٧,٤١٥	١١٧,٤١٥
المنح	٩,٩٧٤	٩,٩٧٤	٩,٩٧٤	٩,٩٧٤	٩,٩٧٤	٩,٩٧٤	٩,٩٧٤	٩,٩٧٤
من حكومات أجنبية	٧,٠٢٢	٧,٠٢٢	٧,٠٢٢	٧,٠٢٢	٧,٠٢٢	٧,٠٢٢	٧,٠٢٢	٧,٠٢٢
من منظمات دولية	٤١٢	٤١٢	٤١٢	٤١٢	٤١٢	٤١٢	٤١٢	٤١٢
من جهات حكومية	٢,٥٣٩	٢,٥٣٩	٢,٥٣٩	٢,٥٣٩	٢,٥٣٩	٢,٥٣٩	٢,٥٣٩	٢,٥٣٩
إيرادات أخرى	١٠٧,٤٤١	١٠٧,٤٤١	١٠٧,٤٤١	١٠٧,٤٤١	١٠٧,٤٤١	١٠٧,٤٤١	١٠٧,٤٤١	١٠٧,٤٤١
عوائد الملكية	٧٠,٠٧١	٧٠,٠٧١	٧٠,٠٧١	٧٠,٠٧١	٧٠,٠٧١	٧٠,٠٧١	٧٠,٠٧١	٧٠,٠٧١
حصيلة بيع السلع والخدمات	١٦,٣٩٦	١٦,٣٩٦	١٦,٣٩٦	١٦,٣٩٦	١٦,٣٩٦	١٦,٣٩٦	١٦,٣٩٦	١٦,٣٩٦
تعويضات وغرامات	٦٣٠	٦٣٠	٦٣٠	٦٣٠	٦٣٠	٦٣٠	٦٣٠	٦٣٠
تحويلات اختيارية	٧٨	٧٨	٧٨	٧٨	٧٨	٧٨	٧٨	٧٨
أخرى	٢٠,٢٦٧	٢٠,٢٦٧	٢٠,٢٦٧	٢٠,٢٦٧	٢٠,٢٦٧	٢٠,٢٦٧	٢٠,٢٦٧	٢٠,٢٦٧
إجمالي المصروفات	٤٩٠,٥٩٠	٢٢٢,٠٢٩	٢٢٢,٠٢٩	٢٢٢,٠٢٩	٢٢٢,٠٢٩	٢٢٢,٠٢٩	٢٢٢,٠٢٩	٢٢٢,٠٢٩
الأجور وتعويضات العاملين	١١٧,٤٩٧	١١٧,٤٩٧	١١٧,٤٩٧	١١٧,٤٩٧	١١٧,٤٩٧	١١٧,٤٩٧	١١٧,٤٩٧	١١٧,٤٩٧
شراء السلع والخدمات	٣٠,٢٥٥	٣٠,٢٥٥	٣٠,٢٥٥	٣٠,٢٥٥	٣٠,٢٥٥	٣٠,٢٥٥	٣٠,٢٥٥	٣٠,٢٥٥
الفوائد	١٠,٦٣٠	١٠,٦٣٠	١٠,٦٣٠	١٠,٦٣٠	١٠,٦٣٠	١٠,٦٣٠	١٠,٦٣٠	١٠,٦٣٠
الدعم والمنح والمزايا الإجتماعية	١٥٧,٧٥٤	١٥٧,٧٥٤	١٥٧,٧٥٤	١٥٧,٧٥٤	١٥٧,٧٥٤	١٥٧,٧٥٤	١٥٧,٧٥٤	١٥٧,٧٥٤
المصروفات الأخرى	٣١,٦٢٢	٣١,٦٢٢	٣١,٦٢٢	٣١,٦٢٢	٣١,٦٢٢	٣١,٦٢٢	٣١,٦٢٢	٣١,٦٢٢
شراء أصول غير مالية (الاستثمارات)	٤٧,١٦١	٤٧,١٦١	٤٧,١٦١	٤٧,١٦١	٤٧,١٦١	٤٧,١٦١	٤٧,١٦١	٤٧,١٦١
العجز النقدي ^{١٤}	١٤٠,٩٤٣	١٤٠,٩٤٣	١٤٠,٩٤٣	١٤٠,٩٤٣	١٤٠,٩٤٣	١٤٠,٩٤٣	١٤٠,٩٤٣	١٤٠,٩٤٣
صافي حيازة الأصول المالية	٦,٦٦٣-	٦,٦٦٣-	٦,٦٦٣-	٦,٦٦٣-	٦,٦٦٣-	٦,٦٦٣-	٦,٦٦٣-	٦,٦٦٣-
العجز الكلي	١٣٤,٢٨٠	١٣٤,٢٨٠	١٣٤,٢٨٠	١٣٤,٢٨٠	١٣٤,٢٨٠	١٣٤,٢٨٠	١٣٤,٢٨٠	١٣٤,٢٨٠
ملاحظات								
العجز الكلي/ الناتج المحلي الإجمالي (%) ^{١٥}	٨,٦	٨,٦	٨,٦	٨,٦	٨,٦	٨,٦	٨,٦	٨,٦
العجز الأولي/ الناتج المحلي الإجمالي (%) ^{١٥}	١,٨	١,٨	١,٨	١,٨	١,٨	١,٨	١,٨	١,٨
الإيرادات/ الناتج المحلي الإجمالي (%) ^{١٥}	٢٢,٣	٢٢,٣	٢٢,٣	٢٢,٣	٢٢,٣	٢٢,٣	٢٢,٣	٢٢,٣
المصروفات/ الناتج المحلي الإجمالي (%) ^{١٥}	٣١,٢	٣١,٢	٣١,٢	٣١,٢	٣١,٢	٣١,٢	٣١,٢	٣١,٢

المصدر: وزارة المالية.

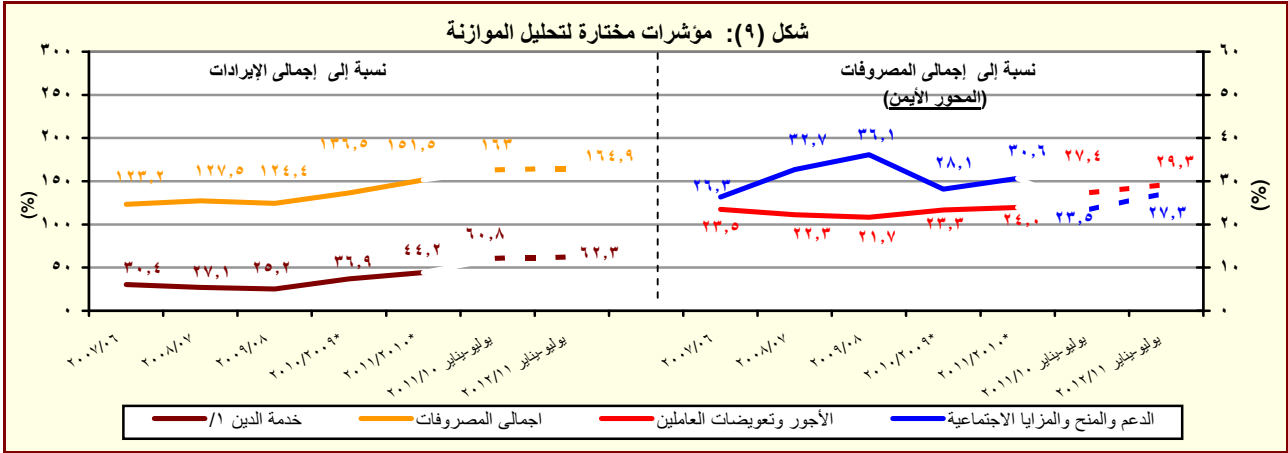
١/ يشمل قطاع موازنة الجهاز الإدارى والمحليات، والهيئات الخدمية العامة.

٢/ تم إعادة تبويب فعليات الموازنة العامة لتتفق مع معايير صندوق النقد الدولي والمعروفة بـ ٢٠٠١ GFS (على أساس نقدى).

٣/ تعكس بيانات الموازنة بعد التصديق عليها من قبل المجلس الأعلى للقوات المسلحة.

٤/ العجز الكلي مطروح منه صافي حيازة الأصول المالية.

٥/ قامت وزارة التنمية الاقتصادية بتقدير قيمة الناتج المحلي الإجمالي لعام ٢٠١٢/٢٠١١ بنحو ١٥٧٠ مليار جنيه، مقارنة بناتج محلى إجمالى معدل قدره ١٣٧١,٨ مليار جنيه لعام ٢٠١١/٢٠١٠.



المصدر: وزارة المالية

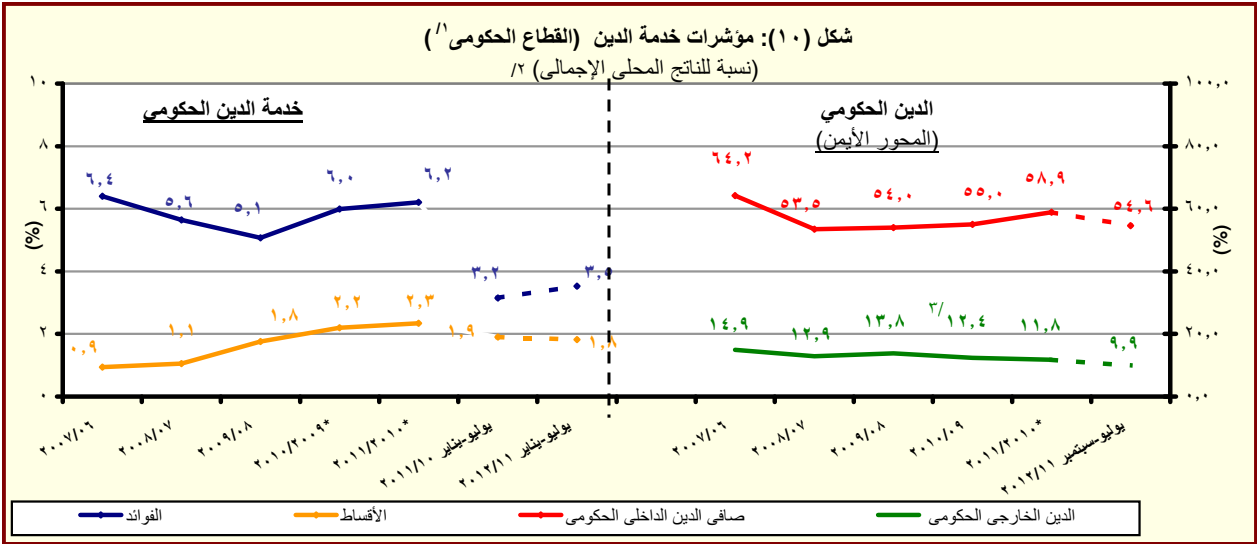
* بيان مبدئي تحت المراجعة

١/ تشمل الفوائد والأقساط المدفوعة (بدون متأخرات).

جدول (١١) القطاع الحكومي : ملخص المعاملات الرئيسية للموازنة العامة ^{١/} (تابع)

فعليات					
٢٠٠٧/٢٠٠٦	٢٠٠٨/٢٠٠٧	٢٠٠٩/٢٠٠٨	٢٠١٠/٢٠٠٩*	٢٠١١/٢٠١٠*	٢٠١٢/٢٠١١*
يوليو-سبتمبر					
٥٤,٦٩٧	٦١,١٢٢	٧١,٨٢٦	٩٨,٠٣٨	١٣٤,٤٦٠	٤١,٣٧٢
مصادر التمويل	٥٤,٦٩٧	٦١,١٢٢	٧١,٨٢٦	٩٨,٠٣٨	١٣٤,٤٦٠
١٧٢	٦٧٣	١٨٣	٤٢٥	٢٢	٠
التمويل المحلي	٣٣,٢٨٦	٥٢٧	٨٣,٦٢٧	١٠١,٤٩٢	١٤٤,٢٩٥
تمويل غير مصرفي	٥٤,٢١٢	٣,٧١٤	١٥,١٩١-	٦١,٢٢٩	٣٤,٧١٢
تمويل مصرفي	٢٠,٩٢٦-	٣,١٨٧-	٩٨,٨١٨	٤٠,٢٦٣	١٠٩,٥٨٣
الإقتراض الخارجى	٣,٥٨١	١١,٤٣٩	١,٨١٢-	٢,٤٥٨	٥,٠٢٢
المستخدم من الحساب المجمد فى اهلاك جزء من سندات البنك المركزى	-	٣٨,٩٧٠	-	-	-
حسابات أخرى مستحقة الدفع	٦٩٣-	٥٦-	٤-	-	-
أخرى	١٩,٩٢٢	١٤,٧٩١	٦٠٢-	٣٤٧	٣,٥٥٣
فروق إعادة التقييم	٤٣٢-	٤,٢٧٦-	٣,٣٦٦	١,٣٢٨	٣,٩٢٢
الفرق بين القيمة الحالية والاسمية لأنون الخزانة	١,١٦٨-	١,١٤٩-	١٠,٩١٥-	٢٢٧-	٧,٤١٩-
غير موزع	٢٩	٢٠٣	٢,٠١٧-	٧,٧٨٥-	١٤,٩٣٥-

المصدر: وزارة المالية
* بيان مبدئى تحت المراجعة.
١/ تم إعداد البيانات لتتفق مع معايير صندوق النقد الدولى والمعروفة بـ GFS ٢٠٠١ (على أساس نقدى).
٢/ يتضمن الدين الخارجى الحكومى المعاد تبويبه فى ضوء المفاوضات بين وزارة المالية والبنك المركزى والتي أسفرت عن إعادة تبويب الديون المعاد إقراضها ضمن الدين الخارجى للحكومة المركزية ووحدات الحكم المحلى بدلاً من مديونيات "القطاعات الأخرى".



المصدر: وزارة المالية والبنك المركزى المصرى
* بيان مبدئى تحت المراجعة
١/ يشمل قطاع موازنة الجهاز الإدارى و المحليات، والهيئات الخدمية العامة.
٢/ قامت وزارة التنمية الاقتصادية بتقدير قيمة الناتج المحلى الإجمالى لعام ٢٠١٢/٢٠١١ بنحو ١٥٧٠ مليار جنيه، مقارنة بناتج محلى إجمالى معنل قدره ١٣٧١,٨ مليار جنيه لعام ٢٠١١/٢٠١٠.
٣/ قام البنك المركزى المصرى بإعادة تبويب مبلغ ٤,٣ مليار دولار الى المديونية الخارجية للقطاع الحكومي- دون تأثير على جملة الدين الخارجى- الا ان البنك المركزى لم يظهر هذا التعديل الا اعتباراً من شهر سبتمبر من عام ٢٠٠٨.

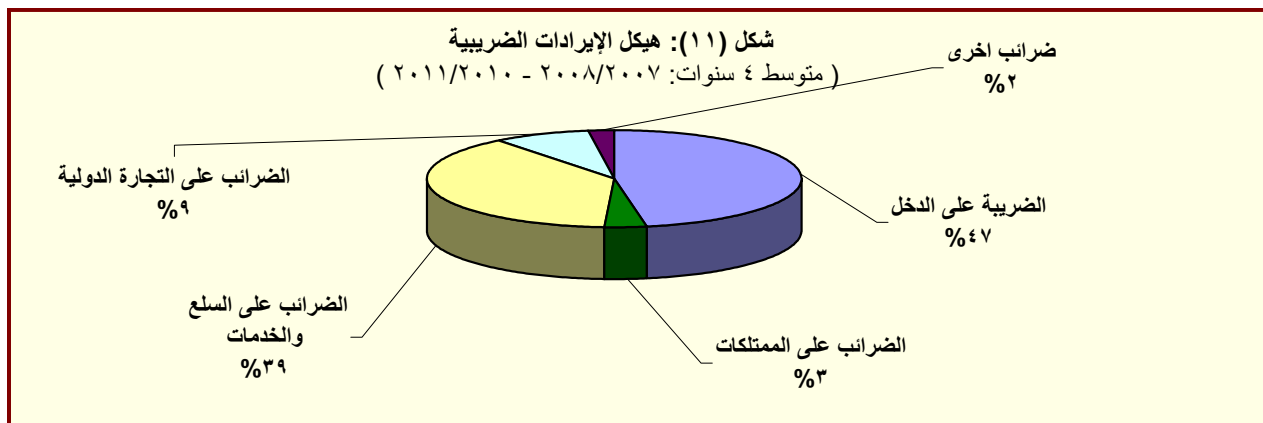
جدول (١٢ - أ) هيكل الإيرادات العامة
(الإيرادات الضريبية)

(مليون جنيه)

٢٠١٢/١١	٢٠١١/١٠	٢٠١٢/٢٠١١	٢٠١١/١٠	٢٠١٠/٠٩	٢٠٠٩/٠٨	٢٠٠٨/٠٧	٢٠٠٧/٠٦	
يوليو-يناير	يوليو-يناير	(موازنة)	(فعلى)	(فعلى)	(فعلى)	(فعلى)	(فعلى)	
١٣٤,٩٨٢	١١٤,٠٢٤	٣٤٩,٦٤٧	٢٦٥,٢٨٦	٢٦٨,١١٤	٢٨٢,٥٠٥	٢٢١,٤٠٤	١٨٠,٢١٥	إجمالي الإيرادات
٩٢,٣٢٥	٨٥,٨١٧	٢٣٢,٢٣٢	١٩٢,٠٧٢	١٧٠,٤٩٤	١٦٣,٢٢٢	١٣٧,١٩٥	١١٤,٣٢٦	الإيرادات الضريبية
٣٥,٩٨٥	٣٢,٣١٦	١١٠,٣٢٢	٨٩,٥٩٣	٧٦,٦١٨	٨٠,٢٥٥	٦٧,٠٥٩	٥٨,٥٣٥	الضريبة على الدخل والأرباح والمكاسب الرأسمالية ومنها
٨,٩٣٧	٧,٦٩٠	١٧,٤٧٠	١٣,٣٩٣	١١,٤٠١	٩,١٤٤	٧,٣٥١	٦,١٩٢	ضرائب على الدخل من التوظيف
١,٤٠٨	١,٧٧٨	٨,٠٨٠	٥,٤٨٥	٤,٩١٨	٥,٠٨٠	٤,١٠٢	٣,٤٩٨	ضرائب على الدخل بخلاف التوظيف
١٠	٨	٨٤٣	١٧٧	٨٤	٦٠	٤٣	٣١	ضرائب على الأرباح الرأسمالية
٢٥,٦٣٠	٢٢,٨٤٠	٨٣,٩٢٩	٧٠,٥٣٨	٦٠,٢١٥	٦٥,٩٧١	٥٥,٥٦٣	٤٨,٨١٥	الضريبة على أرباح شركات الأموال ومنها
١١,٣٢٦	٩,٧٥٢	٥٠,٥٦٩	٣٤,٣٠٨	٣٢,١٨١	٣٤,١٣٥	٢٩,٢٦٨	٢٥,٣٨٠	من هيئة البترول
٦,٥٠٠	٥,٦٠٠	١٢,٨٠٥	١٠,٩٠٠	٩,٤٤٣	١٠,٣٩١	١٠,٢٦٨	٩,١٤٤	من قناة السويس
٧,٨٠٥	٧,٤٨٦	٢٠,٥٥٤	٢٥,٣٣٠	١٨,٥٧٦	٢١,٤١٦	١٥,٩٩٧	١٤,١٣٦	من الشركات الأخرى
٧,٢٤٣	٥,٤٣٥	١٥,٠٣٠	٩,٤٥٢	٨,٧٧٠	٢,٧٦٣	٢,٠٥٢	١,٧٨٨	الضرائب على الممتلكات
٣٣٠	٠	١,٦٥٤	٣١٧	٥١٨	٦١٢	٤٠٧	٣٥٢	ضرائب دورية على الممتلكات
١٢٧	٠	٤٧٤	١٧٨	١٨٩	٢٧٨	١٧٦	١٦٥	ضريبة الأراضي
٢٠٣	٠	١,١٨٠	١٣٩	٣٢٩	٣٣٤	٢٣١	١٨٨	ضريبة المباني
٥,٧٩٤	٤,٣٤٨	١١,١٤٦	٧,٣٢٣	٦,٤١٥	٥٤٦	٥٣٤	٤٦١	ضريبة على العمليات المالية التجارية والرأسمالية ومنها
٥,٤٧١	٤,٠١٩	١٠,٤٩٧	٦,٧١١	٥,٨٠٨	-	-	-	ضريبة على عوائد أذون وسندات الخزانة
١,١١٩	١,٠٨٧	٢,٢٣٠	١,٨١٣	١,٨٣٧	١,٦٠٥	١,١١١	٩٧٤	ضرائب ورسوم على السيارات
٤١,١٣٦	٣٩,٦٤٣	٨٥,٢٤٥	٧٦,٠٦٨	٦٧,٠٩٥	٦٢,٦٥٠	٤٩,٧٤٧	٣٩,٤٣٦	الضرائب على السلع والخدمات ومنها
١٩,٥٤٧	١٧,٥١٤	٣٧,١٣٥	٣١,٨٧٣	٣٠,٧١٢	٢٧,٦٠٥	٢٥,٤٤٨	١٨,٠٣٦	الضريبة العامة على المبيعات
٧,٦٠٤	٦,٥٨٣	١٥,٢٩٧	١٢,٩٢٣	١١,٧٣٥	٩,٥٤٢	٨,٩٢٧	٦,١٨٦	سلع محلية
١١,٩٤٣	١٠,٩٣٢	٢١,٨٣٨	١٨,٩٥٠	١٨,٩٧٧	١٨,٠٦٣	١٦,٥٢١	١١,٨٥٠	سلع مستوردة
٤,٩٥١	٥,٥١٤	١١,٤١٦	٩,٣٩١	٩,١٥٢	٨,٨٠٤	٧,٠٥٨	٦,٠٥٧	ضريبة المبيعات على الخدمات
١١,١٦٦	١٠,٩٥٠	٢٣,٥١٩	٢٣,١٢٢	١٥,٥١٦	١٤,٤٥١	٧,١٦٤	٦,٤١٤	ضرائب على سلع جدول رقم "١" محلية
٤٣	٣١	٤٩	٥٥	٥٠	٢٣	٢٧	٦٥	ضرائب على سلع جدول رقم "١" المستوردة
٤٦٤	٤٦٠	٩٤٣	٨٧٣	٩١٧	١,٠٥٦	٦٨٤	٥٩٥	ضرائب على الخدمات الخاصة
٢,٤٤٣	٢,٤٠٢	٥,٨١٠	٥,٠٦٥	٥,٠٦٢	٥,١٦٥	٤,٣٠٣	٣,٢٤٥	ضرائب الدمغة (عدا دمغة الماهيات)
٧,٧٢١	٨,١٤٤	١٨,٠٠٢	١٣,٨٥٨	١٤,٧٠٢	١٤,٠٩١	١٤,٠٢٠	١٠,٣٧٠	الضرائب على التجارة الدولية (الجمارك) ومنها
٧,٢١٥	٧,٦٧٦	١٦,٨٥٥	١٢,٩٩٧	١٣,٢٤٢	١٣,٠٦٤	١٢,٩٥٦	٩,٨١٤	ضرائب جمركية قيمة
٢٤٠	٢٧٩	٣,٦٣٣	٣,١٠٢	٣,٣٠٩	٣,٤٦٤	٤,٣١٧	٤,١٩٨	ضرائب أخرى

المصدر: وزارة المالية

١/ تعكس بيانات الموازنة بعد التصديق عليها من قبل المجلس الأعلى للقوات المسلحة.



المصدر: وزارة المالية

جدول (١٢- ب) هيكل الإيرادات العامة
(الإيرادات غير الضريبية)

(مليون جنيه)		٢٠١٢/٢٠١١	٢٠١١/٢٠١٠	٢٠١٢/٢٠١١ ^{١/}	٢٠١١/٢٠١٠	٢٠١٠/٢٠٠٩	٢٠٠٩/٢٠٠٨	٢٠٠٨/٢٠٠٧	٢٠٠٧/٢٠٠٦
	يوليو-يناير	يوليو-يناير	(موازنة)	(فعلى)	(فعلى)	(فعلى)	(فعلى)	(فعلى)	(فعلى)
الإيرادات غير الضريبية									
المنح									
منح من حكومات أجنبية									
منح من منظمات دولية									
أخرى									
ايرادات أخرى									
عوائد الملكية									
الفوائد المحصلة									
على إعادة الإقراض (تشمل فوائد القروض الخارجية المعاد أقراضها من الخزنة العامة)									
أرباح الأسهم ومنها:									
هيئة البترول									
قناة السويس									
الهيئات الإقتصادية									
شركات قطاع الأعمال العام									
عائد الإيجارات									
إتاوة البترول									
عوائد ملكية أخرى ^{١/}									
حصولية بيع السلع والخدمات									
ايرادات الخدمات، ومنها:									
موارد جارية من الصناديق والحسابات الخاصة ^{٢/}									
ايرادات بيع السلع، ومنها:									
حصولية فروق أسعار بيع الغاز الطبيعي ^{٣/}									
تعويضات وغرامات									
التحويلات الاختيارية									
جارية									
رأسمالية									
ايرادات متنوعة									
جارية									
رأسمالية، ومنها									
نقص الرصيد المدين للدفعات المقدمة لتمويل الأستثمارات ^{٤/}									
موارد ومصادر رأسمالية أخرى لتمويل الأستثمارات									

المصدر: وزارة المالية

١/ تعكس بيانات الموازنة بعد التصديق عليها من قبل المجلس الأعلى للقوات المسلحة.

٢/ شهد بند عوائد الملكية الأخرى ارتفاعاً ملحوظاً خلال العامين ٢٠١٠/٢٠٠٩ و ٢٠٠٨/٢٠٠٧ تأثراً بعوائد بيع رخصة الجيل الثالث لشركات المحمول مقابل ١,٥ مليار جنيه و ٣,١ مليار جنيه على التوالي، وعوائد بيع الرخصة الثالثة للمحمول لمستثمر أجنبي فى عام ٢٠٠٧/٢٠٠٦ مقابل ١٥,٢ مليار جنيه.

٣/ إيرادات الصناديق والحسابات الخاصة التابعة لجهات موازنة مثل الجامعات والمراكز الطبية المتخصصة والهيئات والمراكز البحثية، ويقابل هذه الإيرادات مصروفات بذات القيمة موزعة على أبواب

٤/ يعكس هذا البند أثر رفع أسعار بيع الغاز الطبيعي للصناعات كثيفة الاستخدام للطاقة، وذلك بعد تفعيل قرارات قانون ١١٤ لعام ٢٠٠٨.

٥/ يعكس المبالغ التي تم دفعها مقدماً لتمويل مشروعات استثمارية خلال العام المالى السابق ولم يتم استخدامها خلال نفس العام، ومن ثم يتم قيد هذه المبالغ فى العام المالى التالى كجزء من استثمارات ممولة ذاتياً تحت بند "الإيرادات المتنوعة".

جدول (١٣): توزيع الواردات والمتحصلات الجمركية بحسب التصنيف الوظيفي للواردات^{١/}
(مبنى على التصنيف الواسع للأمم المتحدة)

(مليون جنيه)

البند	الواردات السلعية					الإيرادات الجمركية ٢/				
	٢٠٠٨/٠٧	٢٠٠٩/٠٨	*٢٠١٠/٠٩	*٢٠١١/١٠	يوليو- يناير * ٢٠١٢/١١	٢٠٠٨/٠٧	٢٠٠٩/٠٨	*٢٠١٠/٠٩	*٢٠١١/١٠	يوليو- يناير * ٢٠١٢/١١
الإجمالي	٢٢٩,١٠٧	٢٤٧,٧٠٤	٢٣٨,٩٣٠	٣٢٧,٠٢٦	١٨٦,٥٢٩	١٤٠,١٢	١٤٠,٩١	١٤,٦٥٥	١٣,٨٥٧	٧,٨٤١
	(٢٢,٢)	(٨,١)	(٣,٥)-	(٣٦,٩)	(٦,٩)-	(٣٥,٥)	(٠,٦)	(٤,٠)	(٥,٤)-	(٥,٣)-
١١١ سلع غذائية أولية للصناعة	١٧,٤٤٠	١٦,٠٩٣	١٨,٠٥٢	٢٤,٦٢٨	١٤,٩٣١	٥	٥	٥	١٩	١١,٠
١١٢ سلع غذائية أولية للإستهلاك	٣,٤٣١	٢,١٨١	٢,٧٧٠	٦,٦٠٠	٤,٤٠٧	٣٧	٤٨	٤٦	٣١	٤٩
١٢١ سلع غذائية مصنعة للصناعة	٨,٤٢١٥	٨,٦٥١	٧,٤٧٥	١٢,٥٩٩	١٥,٦١٧	١٣٢	١١٧	٤٧	٤١	١١
١٢٢ سلع غذائية مصنعة للإستهلاك	٧,٤٤٣	٧,٩٣١	٧,٨٢٥	١٥,٣١٠	٩,٢٨٢	٢٢٩	٣٢٣	٣٥٢	١,٠٩٠	١٩٧
٢١ مستلزمات صناعية أولية	١٧,٤١٥٢	١٧,٥١٦	١٧,٥١٧	٢٨,٩٩٢	٢١,٢٤١	٢١٧	١٨١	٢١١	١٧٥	٨٢
٢٢ مستلزمات صناعية مصنعة	٨٩,٧٦٧	٨٩,٣٠٤	٩١,٥٠٧	١٠٧,٤٧١	٥٨,٣٩٧	٢,٩٤٨	٣,٢٩٣	٢,٧٥٦	٢,٣٣٤	١,٢٩٣
٣١ وقود وزيوت خام	٧,٧٣١	٥,٨٢٨	١٠,٤٥٦	٣,٦٧٠	٤,٥٥٤	٩٢	٢	١٨٥	١٥٤	٠
٣٢ وقود مصنع ووقود اخرى	١٢,٠٥١	١٢,٢٧١	٢,٨٩٠	١٦,٢٧٨	١٠,٨٣٢	٦١٢	١٢١	٣٦٨	٨٩٩	٧٧٣
٤١ سلع رأسمالية عدا معدات النقل	٢٤,٤٢٨٠	٣٤,٥٩٤	٢٩,٦٢٥	٤٠,١٦٥	١٣,٦٨٧	٨٩٧	٨٧٩	٩٩٦	٨٥١	٤١٧
٤٢ قطع غيار وأجزاء سلع رأسمالية	٩,٤٥٤	١١,٥٨٨	١١,٧٤٥	١٧,٠٨٧	٧,٦٩٧	٣٧٥	٤٤٣	٤٨٣	٥٠٧	٢٦٩
٥١ سيارات الركوب	٧,٨٩٦	٧,٥٨٠	٧,٦٥٦	٧,٥٧٣	٣,٣١٢	٣,٣٤٨	٢,٩٣١	٣,٢٣٤	٢,٣٨٨	١,٨٠٣
٥٢ غيرها من السيارات	٦,٣٢٨	٦,٥٥٥	٦,٣٨٧	٩,٠٥٥	٣,٦٧١	١,١١٥	١,١٢١	٨٤٧	٨٤٦	٤٤٩
٥٣ قطع غيار وأجزاء لوسائل النقل	٧,٧٢٣	٦,٧٠٣	٧,٧٣٩	١٣,٦٤٥	٧,٣٠٥	٥٢٢	٥٥٧	٥١٣	٦٣٤	٣٧٨
٦١ سلع إستهلاكية معمرة	٢,٤١٦	١٠,١٨٨	٥,٠٥٠	٤,٦٢١	١,٨٨١	٣٣٤	٤٣٢	٤١٥	٧٤٣	٣٥١
٦٢ سلع إستهلاكية نصف معمرة	٢,٩٤٥	٢,٩٤٣	٣,٤٢٧	٧,٠٩٤	٣,٢٢٧	٤٧٠	٥٦٤	٥٦٩	١,١١٣	٣٠٩
٦٣ سلع إستهلاكية غير معمرة	٥,٠٧٦	٧,٧٦٨	٨,٧٦٥	١٢,٠٥٧	٦,٣٨١	٣١٧	٤٥٤	٤٩٠	٥٦٠	٩٩
٧ سلع أخرى	٥٨	١١	٤٥	١٨٢	١٠٩	٢,٣٦٠	٢,٥٢٠	٣,١٤٠	١,٤٧٠	١,٣٥٠
ملاحظات										
إجمالي الواردات (مليون دولار)	٤١,٦٢٦	٤٤,٩٤٣	٤٣,٣٤٤	٥٦,٢٨٨	٣١,٢٢٣					
الإيرادات الجمركية/ الناتج المحلي						١,٦	١,٤	١,٢	١,٠	٠,٥
الإجمالي ^{٣/}						٦,٣	٥,٠	٥,٥	٥,٢	٥,٨
والمنح										
الإيرادات الجمركية/ إجمالي الإيرادات						١٠,٧	٩,١	٩,٠	٧,٥	٨,٩
الضريبية ^{٤/}										

المصدر: وزارة المالية، مصلحة الجمارك المصرية

() معدل تغير سنوى.

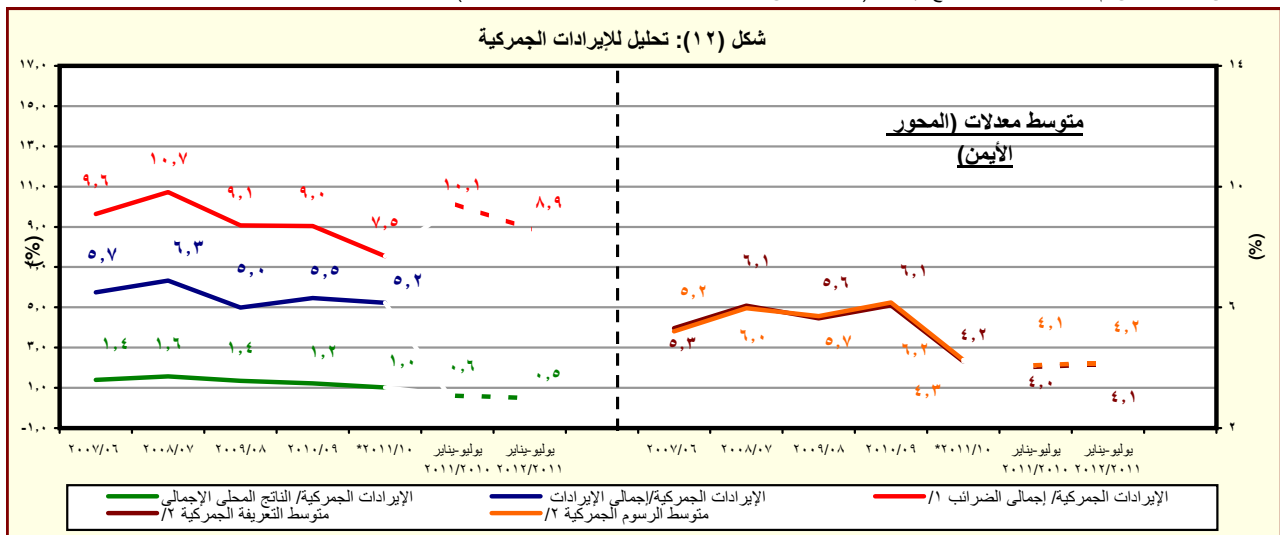
* مبدئى.

١/ جملة المتحصلات لمصلحة الجمارك قد تختلف عن القيمة الاجمالية المعروضة عن متحصلات التجارة الدولية فى جدول الموازنة العامة بسبب توزيع متحصلات مصلحة الجمارك على بنود الموازنة المختلفة، مثل الضرائب على التجارة الخارجية، الضرائب على السلع والخدمات، وضرائب أخرى.

٢/ تتضمن الإيرادات السيادية والجارية. تجدر الإشارة أنه يتم حالياً مراجعة البيانات الخاصة بالإيرادات الجمركية لعام ٢٠١١/١٠ على أساس شهرى.

٣/ قامت وزارة التنمية الاقتصادية بتقدير قيمة الناتج المحلي الإجمالى لعام ٢٠١٢/٢٠١١ بنحو ١٥٧٠ مليار جنيه، مقارنة بناتج محلى إجمالى معدل قدره ١٣٧١,٨ مليار جنيه لعام ٢٠١١/٢٠١٠.

٤/ إجمالي الضرائب التى تم تحصيلها من قبل المصالح الإيرادية (الضرائب على الدخل ، المبيعات، الجمارك، والضرائب العقارية).



المصدر: وزارة المالية، مصلحة الجمارك المصرية

* مبدئى.

١/ إجمالي الضرائب التى تم تحصيلها من قبل المصالح الإيرادية (الضرائب على الدخل ، المبيعات، الجمارك، والضرائب العقارية).

٢/ بالنسبة الى اجمالي الواردات.

جدول (١٤): هيكل المصروفات العامة ^{١/}

(مليون جنيه)		٢٠١٢/٢٠١١	٢٠١١/٢٠١٠	٢٠١٢/٢٠١١ ^{٢/}	٢٠١١/٢٠١٠	٢٠١٠/٢٠٠٩	٢٠٠٩/٢٠٠٨	٢٠٠٨/٢٠٠٧	٢٠٠٧/٢٠٠٦
	يوليو-يناير	يوليو-يناير	(موازنة)	(فعلى)	(فعلى)	(فعلى)	(فعلى)	(فعلى)	(فعلى)
المصروفات		٢٢٢,٦١٩	١٨٥,٩٤٠	٤٩٠,٥٩٠	٤٠١,٨٦٦	٣٦٥,٩٨٧	٣٥١,٥٠٠	٢٨٢,٢٩٠	٢٢٢,٠٢٩
الأجور والتعويضات للعاملين		٦٥,١٣٤	٥٠,٩١٠	١١٧,٤٩٧	٩٦,٢٧١	٨٥,٣٦٩	٧٦,١٤٧	٦٢,٨٣٩	٥٢,١٥٣
الاجور والبدلات النقدية والعينية		٥٣,٦٧١	٤٢,١٨٤	٨٥,٢٢٩	٧٨,٢٧٠	٧٠,٣٢١	٦٢,٦٥٨	٥١,١٧٢	٤٢,٣٩٩
الوظائف الدائمة		١١,٣٣٦	١٠,١٩٣	٢٠,٦٧٣	١٧,٩١٧	١٥,٨٤٠	١٥,١٥٧	١٣,٩٣٩	١٢,٦٧١
الوظائف المؤقتة		١,٢٦٢	٩٣٣	١,٨٣٢	١,٧٤٨	١,١٩١	٩٦٩	٧٠١	٥٢٦
المكافآت		٢٧,٨٢١	١٨,١١٣	٤٠,٠٧٥	٣٥,٠٩٣	٢٩,٩٤٠	٢٦,٧١٠	٢١,٩٤٣	١٨,٥٤٩
بدلات نوعية		٥,٧٠٥	٥,٣٥٢	٩,٧٠٦	٩,٩٨١	٩,٣٨١	٦,٢٢٣	٣,٩٦٦	٢,٠١٥
مزايا نقدية		٦,٤٦٨	٦,٣٧٥	١٠,٤٧٠	١١,٣٩٦	١١,٧١٠	١١,٧٣٨	٩,٠٥١	٧,٤٠٠
المزايا العينية		١,٠٧٩	١,٢٢٠	٢,٤٧٤	٢,١٣٥	٢,٢٦٠	١,٨٦١	١,٥٧٣	١,٢٣٧
المزايا التأمينية		٦,٢٨٢	٤,٩٢٢	١٠,٠٩٥	٩,١٠٣	٧,٨٥٠	٧,٢١٠	٦,١٦٥	٥,٥١٨
حصة الحكومة فى صندوق التأمين الاجتماعى للحكومة		٥,٥٦٠	٤,٣١٥	٨,٨٣٨	٨,٠٧٠	٦,٩٧٠	٦,٤١٢	٥,٤٦٤	٤,٨٨٦
مزايا تأمينية أخرى		٧٢٢	٦٠٧	١,٢٥٧	١,٠٣٣	٨٨٠	٧٩٨	٧٠١	٦٣١
شراء السلع والخدمات		١٠,٣٧٤	١٠,٨٢٤	٣٠,٢٥٥	٢٦,١٤٨	٢٨,٠٥٩	٢٥,٠٧٢	١٨,٤٧٠	١٧,٠٢٨
السلع ومنها		٤,٣٥١	٤,٤٥٤	١٣,٠٠٥	٩,٩٧٩	١١,٩٦٧	١١,٤٠٤	٧,٢٧٢	٦,٥٣٨
المواد الخام		١,٨٥٤	١,٨٩٢	٥,٦٨٧	٤,٠٣١	٤,١٤٩	٣,٤٨٢	٣,١٠٢	٢,٨٤٤
وقود وزيوت وقوى محركة للتشغيل		٤٥٥	٤٦٣	٩٥٧	٨٧١	١,٥٣٧	١,٠٤٦	٦٤١	٥٣٧
مياه وانارة		١,٥٧٦	١,٦٠٨	٤,٧٢٦	٣,٨٤٦	٤,٩٩٣	٥,٨٣١	٢,٦٢١	٢,٢٧٣
الخدمات ومنها		٤,٧٠١	٥,١٥٨	١٢,٦١١	١٠,٧١٦	١١,٤٤٢	٩,٨٠٥	٧,٦٢٥	٦,٩٨٤
نفقات الصيانة		١,٣٠٧	١,٦٥٩	٤,٢٥٠	٣,٣٣٦	٣,٤٢٨	٢,٩٢٥	٢,٤٠١	٢,١١٦
نفقات طبع ودوريات وحقوق تأليف		٥٢٦	٢٩٨	١,٢٢١	٨٤٢	١,٢٦٤	١,٠٩٤	١,٢٨٤	١,٢٥٠
نقل وانتقالات عامة		١,١٧٣	١,١٩٣	٢,٢٩٤	٢,١١٢	١,٩٠٠	١,٣٤٩	١,١٣٤	٩٢٤
نفقات خدمة متنوعة ^{٣/}		١,٣٤٤	١,٦١٣	٣,٧٦٨	٣,١٣٣	٣,٤٥٩	٣,١٥٨	١,٧٤٥	١,٦٥٩
أخرى		١,٣٢٢	١,٢١٣	٤,٦٣٩	٥,٤٥٣	٤,٦٥٠	٣,٨٦٤	٣,٥٧٤	٣,٥٠٥

المصدر: وزارة المالية، مصلحة الضرائب المصرية

١/ التنبؤ يتفق مع معايير صندوق النقد الدولى والمعروفة بـ GFS ٢٠٠١ على أساس نقدى.

٢/ تعكس بيانات الموازنة بعد التصديق عليها من قبل المجلس الأعلى للقوات المسلحة.

٣/ يشمل مصروفات خدمة أخرى متنوعة، من أهمها نفقات تنفيذ الأحكام القضائية.

جدول (١٤): هيكل المصروفات العامة (تابع)

(مليون جنيه)

٢٠١٢/١١	٢٠١١/١٠	٢٠١٢/٢٠١١ ^{١/}	٢٠١١/١٠	٢٠١٠/٠٩	٢٠٠٩/٠٨	٢٠٠٨/٠٧	٢٠٠٧/٠٦
يوليو-يناير	يوليو-يناير	(موازنة)	(فعلى)	(فعلى)	(فعلى)	(فعلى)	(فعلى)
٥٥,٤٥٧	٤٣,٢٣٨	١٠٦,٣٠٠	٨٥,٠٧٧	٧٢,٣٣٣	٥٢,٨١٠	٥٠,٥٢٨	٤٧,٧٠٠
٢,٥٣٦	٢,٣٨٦	٤,٦٦٤	٣,٤١٦	٢,٨٤٠	٣,٥٩٨	٣,٧٣٧	٣,٠٣٣
٤٣,٣٥٥	٣٠,٩٣٥	٨٣,٧٦٢	٦١,١٣٤	٥٣,١٢٨	٣٢,٦٧٢	٣٠,٦٩١	٢٧,٩٧٥
٩,٥٥١	٩,٨٨٥	١٧,٦٥٤	٢٠,٤٠٠	١٦,١٧٨	١٦,٤٠٣	١٥,٨٩٢	١٦,٥٢٦
١٥	٣٢	٢٢٠	١٢٧	١٨٧	١٣٨	٢٠٨	١٦٥
٦٠,٨٧٥	٤٣,٦٣٠	١٥٧,٧٥٤	١٢٣,١٢٥	١٠٢,٩٧٤	١٢٧,٠٣٣	٩٢,٣٧١	٥٨,٤٤٢
٥٣,٢٤٦	٣٦,٤٠٠	١٣٢,٩٢٨	١١١,٢١١	٩٣,٥٧٠	٩٣,٨٣٠	٨٤,٢٠٥	٥٣,٩٥٩
٥١,٦٠٥	٣٤,٨٠٨	١٢٩,٨٨٨	١٠٨,٣١٦	٩١,٢١٦	٩١,١٨٥	٨٢,٠١٧	٥٢,٤٧٦
١١,٠٤٤	١٢,٧٨٠	١٨,٨٨٤	٣٢,٧٤٣	١٦,٨١٩	٢١,٠٧٢	١٦,٤٤٥	٩,٤٠٦
٣٧,٢٨٠	١٦,٩٩٠	٩٥,٥٣٥	٦٧,٦٨٠	٦٦,٥٢٤	٦٢,٧٠٣	٦٠,٢٤٩	٤٠,١٣٠
١,٦٤١	١,٥٩٢	٣,٠٤٠	٢,٨٩٥	٢,٣٥٤	٢,٦٤٥	٢,١٨٨	١,٤٨٣
٢,٨١٢	٣,١٧٣	٦,٣٧٥	٥,٣١٩	٤,٣٨٠	٤,٢١٣	٣,٨٩٠	٢,٥٩٩
١٣٤	١٨٥	١٨٦	٢٠٠	١٢٨	١٦٩	٢	٣٩
٠,٢	٠,٢	-	١,٢	-	-	-	-
٢,٦٧٨	٢,٩٨٨	٦,١٨٩	٥,١١٨	٤,٢٥٢	٤,٠٤٤	٣,٨٨٩	٢,٥٦٠
٤,٥٢١	٣,٧٦٥	١٣,٧٦٦	٦,١١٨	٤,٤٨٣	٢٨,٧٠٧	٤,٠٥٠	١,٦١٢
٢,٥٢٥	١,٦٦٧	٢,٥٥٥	٢,٠٤٨	١,٤٦٤	١,٢٣٦	٩٩٣	١,١٤٧
١,٧٥٠	١,٨١٦	١٠,٧٠٠	٣,٤٣٨	٢,٤٠٠	٢٦,٨٠٥	٢,٦٠٠	١
٢٠٦	٢٤٨	٤٥٥	٥٧٢	٥٧٠	٦٢٥	٤١٨	٤٣٦
٤٠	٣٤	٥٦	٦٠	٤٩	٤١	٣٨	٢٧
١٧,١٥٦	١٨,١٤٨	٣١,٦٢٢	٣١,٣٦٤	٢٨,٩٠١	٢٧,٠٠٧	٢٣,٨٩٢	٢١,٢٠٨
١,٢٩٣	١,٣٨٥	٢,٥٤٩	٣,٣٦٥	٣,٩٠٩	٣,٩٠٩	٣,٣٨٧	٢,٤٣٧
٣١	٣٧	٨٧	٦٧	٧٤	١٠٠	٩٥	٥٢
١٤٦	٧٩	٣٣٠	١٦٢	٢٤٦	٢٥٦	٣٢٤	١٦٩
١,١١٦	١,٢٦٩	٢,١٣٢	٣,١٣٦	٣,٥٨٩	٣,٥٥٣	٢,٩٦٧	٢,٢١٦
١٥,٨٦٣	١٦,٧٦٣	٢٩,٠٧٣	٢٨,٠٠٠	٢٤,٩٩٢	٢٣,٠٩٨	٢٠,٥٠٥	١٨,٧٧١
١٣,٦٢٢	١٩,١٩٠	٤٧,١٦١	٣٩,٨٨١	٤٨,٣٥٠	٤٣,٤٣٠	٣٤,١٩١	٢٥,٤٩٨
١٢,٠٤٣	١٧,١٤٥	٤٢,٨٠٢	٣٣,٣٠٣	٣٩,٢٠٥	٣٤,٦٥٤	٢٨,١٨٦	٢٠,٩٢٨
١١,٨٥٠	١٦,٨٩٩	٤٢,٠٨٩	٣٢,٦٤٨	٣٨,٦٢٢	٣٤,١٦١	٢٧,٧٣٤	٢٠,٥٢٤
١٩٣	٢٤٦	٧١٣	٦٥٥	٥٨٣	٤٩٣	٤٥٢	٤٠٥
٣١٩	٤٧٥	٦٦٥	٥٠٨	٦٨٠	٤٤٨	٢٧٠	١٥٥
١,٢٦٠	١,٥٧٠	٣,٠٩٤	٦,٠٧٠	٨,٤٦٥	٨,٣٢٩	٥,٧٣٥	٤,٤١٥

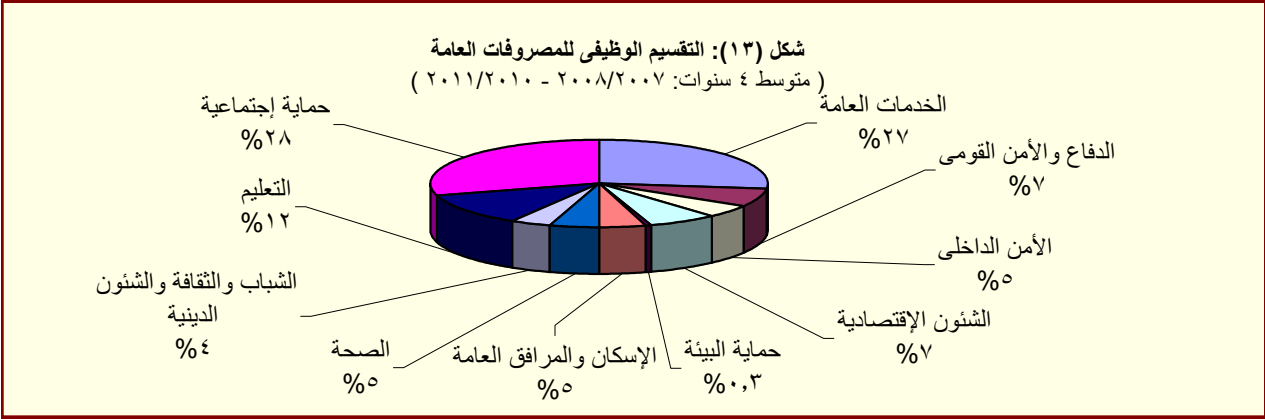
المصدر: وزارة المالية

١/ تعكس بيانات الموازنة بعد التصديق عليها من قبل المجلس الأعلى للقوات المسلحة.

٢/ يعكس مساهمات الخزانة فى صناديق المعاشات.

٣/ يتضمن الإنفاق على القوات المسلحة.

٤/ يعكس شراء الأصول الطبيعية.



المصدر: وزارة المالية