

جدول (١٠) : ملخص المعاملات المالية للحكومة

(مليون جنيه)									
٢٠١٢/٢٠١١ موازنة	٢٠١١/٢٠١٠		٢٠١٠/٢٠٠٩		٢٠٠٩/٢٠٠٨		٢٠٠٨/٢٠٠٧		
	قطاع الحكومة العامة ^{١/٣}	قطاع الموازنة ^{١/٢}	قطاع الحكومة العامة ^{١/٣}	قطاع الموازنة ^{١/٢}	قطاع الحكومة العامة ^{١/٣}	قطاع الموازنة ^{١/٢}	قطاع الحكومة العامة ^{١/٣}	قطاع الموازنة ^{١/٢}	
٣٤٩,٦٤٧	٣٠٢,٠١٠	٢٦٥,٢٨٦	٣٠٣,٣٧٤	٢٦٨,١١٤	٢٨٨,٥٤٤	٢٨٢,٥٠٥	٢٤٨,٨٣٤	٢٢١,٤٠٤	إجمالي الإيرادات
٢٣٢,٢٣٢	١٩٢,٠٧٣	١٩٢,٠٧٢	١٧٠,٤٩٥	١٧٠,٤٩٤	١٦٣,٢٢٢	١٦٣,٢٢٢	١٣٧,١٩٥	١٣٧,١٩٥	الإيرادات الضريبية
٩,٩٧٤	٢,٢٨٧	٢,٢٨٧	٤,٣٣٢	٤,٣٣٣	٧,٩٨٤	٧,٩٨٤	١,٤٦٣	١,٤٦٣	المنح
١٠٧,٤٤١	١٠٧,٦٥٠	٧٠,٩٢٧	١٢٨,٥٤٧	٩٣,٢٨٨	١١٧,٣٣٩	١١١,٢٩٩	١١٠,١٧٧	٨٢,٧٤٦	إيرادات أخرى
٤٩٠,٥٩٠	٤٤٠,٤١١	٤٠١,٨٦٦	٣٩٦,٦٩٣	٣٦٥,٩٨٧	٣٥٦,٩٤٢	٣٥١,٥٠٠	٣٠٥,٧٩٤	٢٨٢,٢٩٠	إجمالي المصروفات
١١٧,٤٩٧	٩٧,٥٦٠	٩٦,٢٧١	٨٦,٣٧٧	٨٥,٣٦٩	٧٦,٩٦٨	٧٦,١٤٧	٦٣,٥٣٢	٦٢,٨٣٩	الأجور و تعويضات العاملين
٣٠,٢٥٥	٢٦,٦٤٥	٢٦,١٤٨	٢٨,٢٤٦	٢٨,٠٥٩	٢٥,٢٠٣	٢٥,٠٧٢	١٨,٧٨٩	١٨,٤٧٠	شراء السلع والخدمات
١٠٦,٣٠٠	٧٦,٣٦٢	٨٥,٠٧٧	٦٢,١٩٩	٧٢,٣٣٣	٤٣,٧٥٥	٥٢,٨١٠	٤٠,٩٤٦	٥٠,٥٢٨	الفوائد
١٥٧,٧٥٤	١٦٨,٢٦٥	١٢٣,١٢٥	١٤٢,٣٦٠	١٠٢,٩٧٤	١٤٠,٢٦١	١٢٧,٠٣٣	١٢٤,٢٤٩	٩٢,٣٧١	الدعم والمنح والمزايا الإجتماعية
٣١,٦٢٢	٣١,٥٥٣	٣١,٣٦٤	٢٩,٠٤٧	٢٨,٩٠١	٢٧,٢٧٦	٢٧,٠٠٧	٢٣,٩٨٣	٢٣,٨٩٢	المصروفات الأخرى
٤٧,١٦١	٤٠,٠٢٦	٣٩,٨٨١	٤٨,٤٦٤	٤٨,٣٥٠	٤٣,٤٧٩	٤٣,٤٣٠	٣٤,٢٩٧	٣٤,١٩١	شراء أصول غير مالية (الاستثمارات)
١٤٠,٩٤٣	١٣٨,٤٠١	١٣٦,٥٨٠	٩٣,٣١٩	٩٧,٨٧٢	٦٨,٣٩٨	٦٨,٩٩٥	٥٦,٩٦٠	٦٠,٨٨٦	العجز النقدي ^{١/٤}
-٦,٦٦٣	-٤,٢٦٣	-٢,١٢٠	٥,٤٧٧	١٦٦	٣,٩٨٠	٢,٨٣١	١٠,٦٠٣	٢٣٦	صافي حيازة الأصول المالية
١٣٤,٢٨٠	١٣٤,١٣٨	١٣٤,٤٦٠	٩٨,٧٩٦	٩٨,٠٣٨	٧٢,٣٧٨	٧١,٨٢٦	٦٧,٥٦٣	٦١,١٢٢	العجز الكلي
ملاحظات									
٨,٦	٩,٨	٩,٨	٨,٢	٨,١	٦,٩	٦,٩	٧,٥	٦,٨	العجز الكلي / الناتج المحلي (%) ^{١/٥}
١,٨	٤,٢	٣,٦	٣,٠	٢,١	٢,٧	١,٨	٣,٠	١,٢	العجز الأولي / الناتج المحلي (%) ^{١/٥}
٢٢,٣	٢٢,٠	١٩,٣	٢٥,١	٢٢,٢	٢٧,٧	٢٧,١	٢٧,٨	٢٤,٧	إجمالي الإيرادات / الناتج المحلي (%) ^{١/٥}
٣١,٢	٣٢,١	٢٩,٣	٣٢,٩	٣٠,٣	٣٤,٢	٣٣,٧	٣٤,١	٣١,٥	إجمالي المصروفات / الناتج المحلي (%) ^{١/٥}

المصدر: وزارة المالية

١/ تعكس بيانات الموازنة بعد التصديق عليها من قبل المجلس الأعلى للقوات المسلحة.

٢/ يشمل قطاع موازنة الجهاز الإدارى و المحليات، والهيئات الخدمية العامة.

٣/ تشمل المعاملات المالية لكل من أجهزة الموازنة العامة، وبنك الإستثمار القومى، وصناديق التأمين والمعاشات ، ومع مراعاة إستبعاد كافة المعاملات البينية للجهات الثلاث لمنع ازدواجية الحساب.

٤/ العجز الكلى مطروح منه صافى حيازة الأصول المالية.

٥/ قامت وزارة التنمية الاقتصادية بتقدير قيمة الناتج المحلى الإجمالى لعام ٢٠١٢/٢٠١١ بنحو ١٥٧٠ مليار جنيه ، مقارنة بناتج محلى إجمالى معدل قدره ١٣٧١,٨ مليار جنيه لعام ٢٠١١/٢٠١٠.

14 15

(مليون جنيه)

الموازنة							فعليات	
٢٠١٢/٢٠١١	٢٠١١/٢٠١٠	٢٠١١/٢٠١٠	٢٠١٠/٢٠٠٩	٢٠٠٩/٢٠٠٨	٢٠٠٨/٢٠٠٧	٢٠٠٧/٢٠٠٦	٢٠١٢/٢٠١١	
يوليو-مارس	يوليو-مارس	يوليو-مارس	يوليو-مارس	يوليو-مارس	يوليو-مارس	يوليو-مارس	يوليو-مارس	
١٩٧,٥٢١	١٤٤,٣٢٣	٢٦٥,٢٨٦	٢٦٨,١١٤	٢٨٢,٥٠٥	٢٢١,٤٠٤	١٨٠,٢١٥	٣٤٩,٦٤٧	إجمالي الإيرادات
١٣٢,٢٩٠	١٠٩,٣٦٨	١٩٢,٠٧٢	١٧٠,٤٩٤	١٦٣,٢٢٢	١٣٧,١٩٥	١١٤,٣٢٦	٢٣٢,٢٣٢	الإيرادات الضريبية
٥٤,٢٧٤	٣٩,٢٩٤	٨٩,٥٩٣	٧٦,٦١٨	٨٠,٢٥٥	٦٧,٠٥٩	٥٨,٥٣٥	١١٠,٣٢٢	الضريبة على الدخل
٩,٦٨٧	٦,٩٨٣	٩,٤٥٢	٨,٧٧٠	٢,٧٦٣	٢,٠٥٢	١,٧٨٨	١٥,٠٣٠	الضرائب على الممتلكات
٥٥,٣٤٢	٥١,١١٤	٧٦,٠٦٨	٦٧,٠٩٥	٦٢,٦٥٠	٤٩,٧٤٧	٣٩,٤٣٦	٨٥,٢٤٥	الضرائب على السلع والخدمات
١٠,٧٦٤	٩,٩٨٩	١٣,٨٥٨	١٤,٧٠٢	١٤,٠٩١	١٤,٠٢٠	١٠,٣٧٠	١٨,٠٠٢	الضرائب على التجارة الدولية (الجمارك)
٢,٢٢٣	١,٩٨٩	٣,١٠٢	٣,٣٠٩	٣,٤٦٤	٤,٣١٧	٤,١٩٨	٣,٦٣٣	ضرائب أخرى
٦٥,٢٣١	٣٤,٩٥٥	٧٣,٢١٤	٩٧,٦٢١	١١٩,٢٨٣	٨٤,٢٠٩	٦٥,٨٨٩	١١٧,٤١٥	الإيرادات غير الضريبية
٨,٨٣٤	٨٠٧	٢,٢٨٧	٤,٣٣٣	٧,٩٨٤	١,٤٦٣	٣,٨٨٦	٩,٩٧٤	المنح
٨,٧١٨	٣٣٠	٩٢٤	٣,٤٩٧	٧,٥٣٥	١,١٥٥	٣,٣٩٨	٧,٠٢٢	من حكومات أجنبيته
٤	٥٠	٣٩٢	٣٣٢	١٤٨	١٠٩	٢٨٩	٤١٢	من منظمات دولية
١١٢	٤٢٧	٩٧١	٥٠٣	٣٠١	١٩٨	٢٠٠	٢,٥٣٩	من جهات حكومية
٥٦,٣٩٦	٣٤,١٤٨	٧٠,٩٢٧	٩٣,٢٨٨	١١١,٢٩٩	٨٢,٧٤٦	٦٢,٠٠٣	١٠٧,٤٤١	إيرادات أخرى
٤٢,٣٥٩	٢٠,٩٧٤	٤١,١٨٨	٥٤,٥٧١	٥٣,٣٩٥	٥٢,٤٥٥	٤٥,١١٠	٧٠,٠٧١	عوائد الملكية
٨,٧٩١	٨,١٢٨	١٧,٤٠٥	١٧,٢١٢	١٦,٢١٦	١٢,٠٣٧	٩,٧٧٤	١٦,٣٩٦	حصيله بيع السلع والخدمات
٢٠٦	١٦٢	٦٤٠	٤٢١	٥٦٦	٢٤٧	٢٣٧	٦٣٠	تعويضات وغرامات
٩٤	٢١٦	٩١٦	٦٨٤	٥١٤	٥٥٧	٤٦٢	٧٨	تحويلات اختيارية
٤,٩٤٧	٤,٦٦٨	١٠,٧٧٩	٢٠,٤٠٠	٤٠,٦٠٨	١٧,٤٥٠	٦,٤١٩	٢٠,٢٦٧	أخرى
٣١٠,٨١٣	٢٣٩,٧٩٨	٤٠١,٨٦٦	٣٦٥,٩٨٧	٣٥١,٥٠٠	٢٨٢,٢٩٠	٢٢٢,٠٢٩	٤٩٠,٥٩٠	إجمالي المصروفات
٨٢,٨٦٦	٦٤,٢٧٣	٩٦,٢٧١	٨٥,٣٦٩	٧٦,١٤٧	٦٢,٨٣٩	٥٢,١٥٣	١١٧,٤٩٧	الأجور و تعويضات العاملين
١٤,٣٣٣	١٣,٧٣٦	٢٦,١٤٨	٢٨,٠٥٩	٢٥,٠٧٢	١٨,٤٧٠	١٧,٠٢٨	٣٠,٢٥٥	شراء السلع والخدمات
٧٨,٠١٢	٦٠,٨٣١	٨٥,٠٧٧	٧٢,٣٣٣	٥٢,٨١٠	٥٠,٥٢٨	٤٧,٧٠٠	١٠٦,٣٠٠	الفوائد
٩٥,٤٣٨	٥٤,٤٩١	١٢٣,١٢٥	١٠٢,٩٧٤	١٢٧,٠٣٣	٩٢,٣٧١	٥٨,٤٤٢	١٥٧,٧٥٤	الدعم والمنح والمزايا الإجتماعية
٢١,٦٤٤	٢٢,٧١٩	٣١,٣٦٤	٢٨,٩٠١	٢٧,٠٠٧	٢٣,٨٩٢	٢١,٢٠٨	٣١,٦٢٢	المصروفات الأخرى
١٨,٥٢٠	٢٣,٧٤٧	٣٩,٨٨١	٤٨,٣٥٠	٤٣,٤٣٠	٣٤,١٩١	٢٥,٤٩٨	٤٧,١٦١	شراء أصول غير مالية (الاستثمارات)
١١٣,٢٩٢	٩٥,٤٧٥	١٣٦,٥٨٠	٩٧,٨٧٢	٦٨,٩٩٥	٦٠,٨٨٦	٤١,٨١٥	١٤٠,٩٤٣	العجز النقدي ^٤
١٥٤-	١,٤٥٥-	٢,١٢٠-	١٦٦	٢,٨٣١	٢٣٦	١٢,٨٨٣	٦,٦٦٣-	صافي حياة الأصول المالية
١١٣,١٣٨	٩٤,٠٢٠	١٣٤,٤٦٠	٩٨,٠٣٨	٧١,٨٢٦	٦١,١٢٢	٥٤,٦٩٧	١٣٤,٢٨٠	العجز الكلي
ملاحظات								
٧,٢	٦,٩	٩,٨	٨,١	٦,٩	٦,٨	٧,٣	٨,٦	العجز الكلي/ الناتج المحلي الإجمالي (%) ^{١٥}
٢,٢	٢,٤	٣,٦	٢,١	١,٨	١,٢	٠,٩	١,٨	العجز الأولي/ الناتج المحلي الإجمالي (%) ^{١٥}
١٢,٦	١٠,٥	١٩,٣	٢٢,٢	٢٧,١	٢٤,٧	٢٤,٢	٢٢,٣	الإيرادات/ الناتج المحلي الإجمالي (%) ^{١٥}
١٩,٨	١٧,٥	٢٩,٣	٣٠,٣	٣٣,٧	٣١,٥	٢٩,٨	٣١,٢	المصروفات/ الناتج المحلي الإجمالي (%) ^{١٥}

المصدر: وزارة المالية.

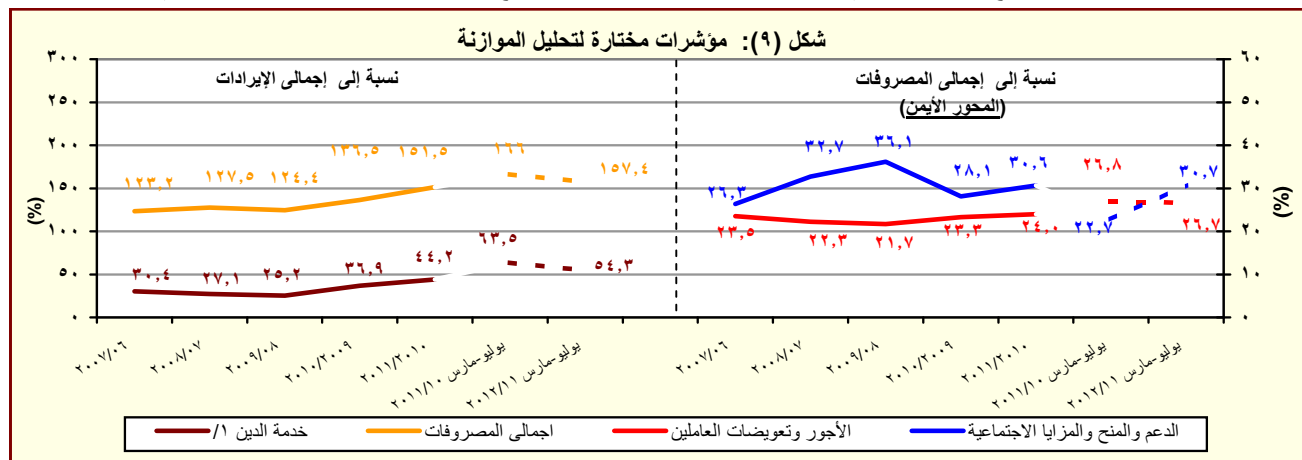
١/ يشمل قطاع موازنة الجهاز الإداري و المحليات، والهيئات الخدمية العامة.

٢/ تم إعادة تبويب فعاليات الموازنة العامة لتتفق مع معايير صندوق النقد الدولي والمعروفة بـ ٢٠٠١ GFS (على أساس نقدي).

٣/ تعكس بيانات الموازنة بعد التصديق عليها من قبل المجلس الأعلى للقوات المسلحة.

٤/ العجز الكلي، مطروح منه صافي، حيازة الأصول المالية.

٥/ قامت وزارة التنمية الاقتصادية بتقدير قيمة الناتج المحلي الإجمالي لعام ٢٠١٢/٢٠١١ بنحو ١٥٧٠ مليار جنيه ، مقارنةً بناتج المحلي الإجمالي معدل قدره ١٣٧١,٨ مليار جنيه لعام ٢٠١١/٢٠١٠.



المصدر : وزارة المالية

المصدر: وزارة المالية
١/ تشمل الفوائد والأقساط المدفوعة (بدون متأخرات).

جدول (١١) القطاع الحكومي : ملخص المعاملات الرئيسية للموازنة العامة ^{١/} (تابع)

(مليون جنيه)

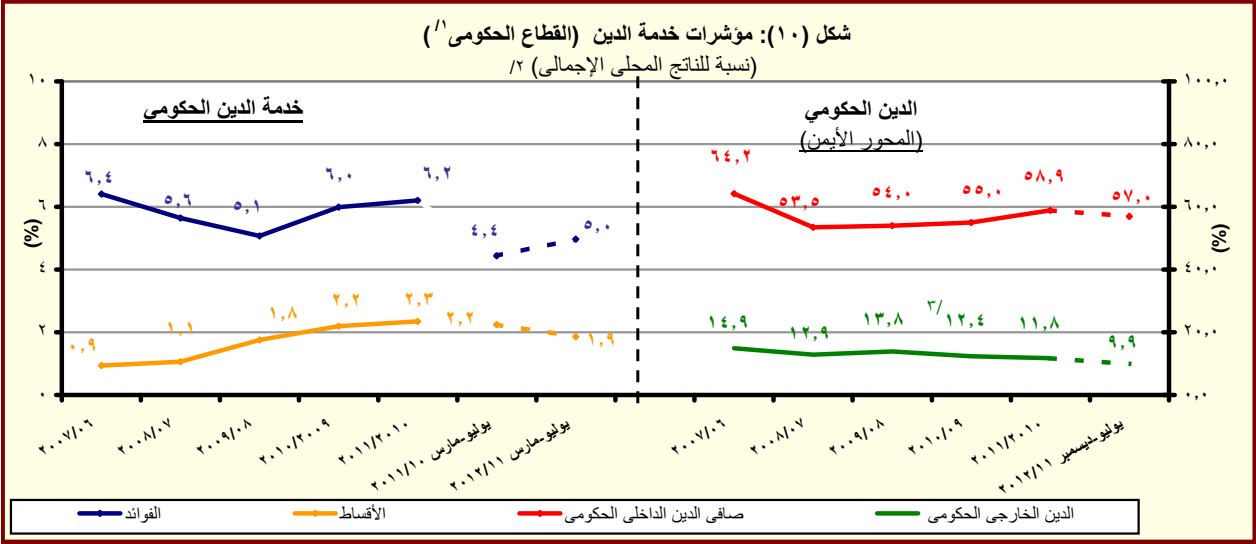
فعليات					
٢٠١٢/٢٠١١	٢٠١١/٢٠١٠	٢٠١٠/٢٠٠٩	٢٠٠٩/٢٠٠٨	٢٠٠٨/٢٠٠٧	٢٠٠٧/٢٠٠٦
يوليو-ديسمبر					
٧٣,٧٥٢	١٣٤,٤٦٠	٩٨,٠٣٨	٧١,٨٢٦	٦١,١٢٢	٥٤,٦٩٧
العجز الكلى					
٧٣,٧٥٢	١٣٤,٤٦٠	٩٨,٠٣٨	٧١,٨٢٦	٦١,١٢٢	٥٤,٦٩٧
مصادر التمويل					
٠	٢٢	٤٢٥	١٨٣	٦٧٣	١٧٢
صافي حصيلة الخصخصة					
٨٦,٠٦٦	١٤٤,٢٩٥	١٠١,٤٩٢	٨٣,٦٢٧	٥٢٧	٣٣,٢٨٦
التمويل المحلى					
٢١,٥٥٣	٣٤,٧١٢	٦١,٢٢٩	١٥,١٩١-	٣,٧١٤	٥٤,٢١٢
تمويل غير مصرفى					
٦٤,٥١٣	١٠٩,٥٨٣	٤٠,٢٦٣	٩٨,٨١٨	٣,١٨٧-	٢٠,٩٢٦-
تمويل مصرفى					
٢,٠٨٩-	٥٠,٢٢	٢,٤٥٨	١,٨١٢-	١١,٤٣٩	٣,٥٨١
الإقتراض الخارجى					
-	-	-	-	٣٨,٩٧٠	-
المستخدم من الحساب المجمد فى اهلاك جزء من سندات البنك المركزى					
-	-	-	٤-	٥٦-	٦٩٣-
حسابات أخرى مستحقة الدفع					
٥,٨١٢	٣,٥٥٣	٣٤٧	٦٠٢-	١٤,٧٩١	١٩,٩٢٢
أخرى					
١٠٠	٣,٩٢٢	١,٣٢٨	٣,٣٦٦	٤,٢٧٦-	٤٣٢-
فروق إعادة التقييم					
٢,٩٣١-	٧,٤١٩-	٢٢٧-	١٠,٩١٥-	١,١٤٩-	١,١٦٨-
الفرق بين القيمة الحالية والاسمية لأذون الخزانة					
١٣,٢٠٦-	١٤,٩٣٥-	٧,٧٨٥-	٢,٠١٧-	٢٠٣	٢٩
غير موزع					

المصدر: وزارة المالية

* بيان مبدئى تحت المراجعة.

١/ تم إعداد البيانات لتتفق مع معايير صندوق النقد الدولى والمعروفة بـ GFS ٢٠٠١ (على أساس نقدى).

٢/ يتضمن الدين الخارجى الحكومى المعاد تنويبه فى ضوء المفاوضات بين وزارة المالية والبنك المركزى والتى أسفرت عن إعادة تنويب الديون المعاد إقراضها ضمن الدين الخارجى للحكومة المركزية ووحدات الحكم المحلى بدلاً من مديونيات "القطاعات الأخرى".



المصدر: وزارة المالية والبنك المركزى المصرى

١/ يشمل قطاع موازنة الجهاز الإدارى و المحليات، والهيئات الخدمية العامة.

٢/ قامت وزارة التنمية الإقتصادية بتقدير قيمة الناتج المحلى الإجمالى لعام ٢٠١٢/٢٠١١ بنحو ١٥٧٠ مليار جنيه، مقارنة بناتج محلى إجمالى معدل قدره ١٣٧١,٨ مليار جنيه لعام ٢٠١١/٢٠١٠.

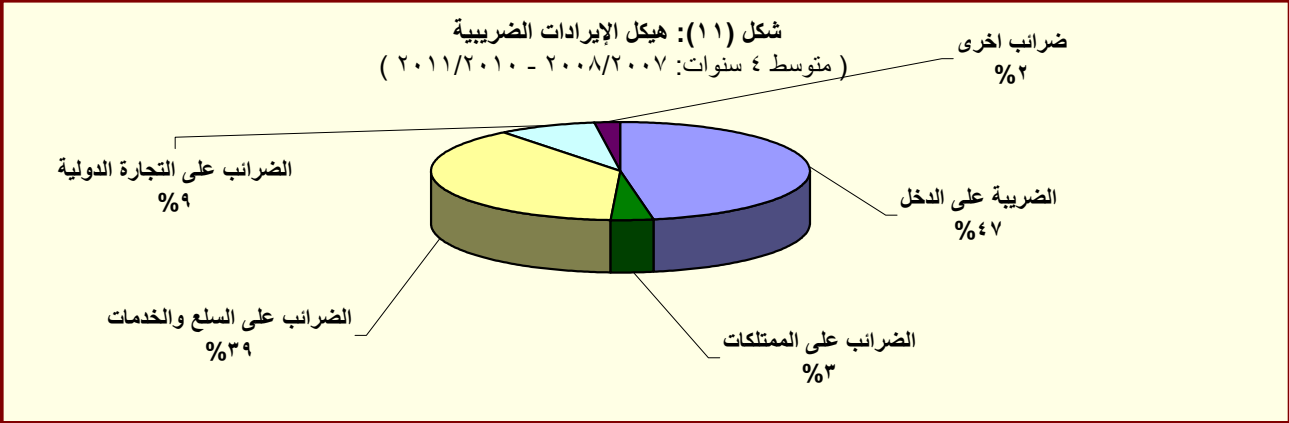
٣/ قام البنك المركزى المصرى بإعادة تنويب مبلغ ٤,٣ مليار دولار الى المديونية الخارجية للقطاع الحكومى- دون تأثير على جملة الدين الخارجى- الا ان البنك المركزى لم يظهر هذا التعديل الا اعتباراً من شهر سبتمبر من عام ٢٠٠٨.

جدول (١٢ - أ) هيكل الإيرادات العامة
(الإيرادات الضريبية)

(مليون جنيه)		٢٠١٢/١١	٢٠١١/١٠	٢٠١٢/٢٠١١	٢٠١١/١٠	٢٠١٠/٠٩	٢٠٠٩/٠٨	٢٠٠٨/٠٧	٢٠٠٧/٠٦	
		يوليو-مارس	يوليو-مارس	(موازنة)	(فعلى)	(فعلى)	(فعلى)	(فعلى)	(فعلى)	
		١٩٧,٥٢١	١٤٤,٣٢٣	٣٤٩,٦٤٧	٢٦٥,٢٨٦	٢٦٨,١١٤	٢٨٢,٥٠٥	٢٢١,٤٠٤	١٨٠,٢١٥	إجمالي الإيرادات
		١٣٢,٢٩٠	١٠٩,٣٦٨	٢٣٢,٢٣٢	١٩٢,٠٧٢	١٧٠,٤٩٤	١٦٣,٢٢٢	١٣٧,١٩٥	١١٤,٣٢٦	الإيرادات الضريبية
		٥٤,٢٧٤	٣٩,٢٩٤	١١٠,٣٢٢	٨٩,٥٩٣	٧٦,٦١٨	٨٠,٢٥٥	٦٧,٠٥٩	٥٨,٥٣٥	الضريبة على الدخل والأرباح والمكاسب الرأسمالية ومنها
		١١,٥٠٦	٩,٨٧٢	١٧,٤٧٠	١٣,٣٩٣	١١,٤٠١	٩,١٤٤	٧,٣٥١	٦,١٩٢	ضرائب على الدخل من التوظيف
		٢,٦٤٤	٣,٠٢٩	٨,٠٨٠	٥,٤٨٥	٤,٩١٨	٥,٠٨٠	٤,١٠٢	٣,٤٩٨	ضرائب على الدخل بخلاف التوظيف
		٦٨	٥٢	٨٤٣	١٧٧	٨٤	٦٠	٤٣	٣١	ضرائب على الأرباح الرأسمالية
		٤٠,٠٥٧	٢٦,٣٤٠	٨٣,٩٢٩	٧٠,٥٣٨	٦٠,٢١٥	٦٥,٩٧١	٥٥,٥٦٣	٤٨,٨١٥	الضريبة على أرباح شركات الأموال ومنها
		٢١,٨٢٦	٩,٧٩٢	٥٠,٥٦٩	٣٤,٣٠٨	٣٢,١٨١	٣٤,١٣٥	٢٩,٢٦٨	٢٥,٣٨٠	من هيئة البترول
		٨,٢٠٠	٧,٥٠٠	١٢,٨٠٥	١٠,٩٠٠	٩,٤٤٣	١٠,٣٩١	١٠,٢٦٨	٩,١٤٤	من قناة السويس
		١٠,٠٣١	٩,٠٤٦	٢٠,٥٥٤	٢٥,٣٣٠	١٨,٥٧٦	٢١,٤١٦	١٥,٩٩٧	١٤,١٣٦	من الشركات الأخرى
		٩,٦٨٧	٦,٩٨٣	١٥,٠٣٠	٩,٤٥٢	٨,٧٧٠	٢,٧٦٣	٢,٠٥٢	١,٧٨٨	الضرائب على الممتلكات
		٤١٤	٠	١,٦٥٤	٣١٧	٥١٨	٦١٢	٤٠٧	٣٥٢	ضرائب دورية على الممتلكات
		١٤٦	٠	٤٧٤	١٧٨	١٨٩	٢٧٨	١٧٦	١٦٥	ضريبة الأراضي
		٢٦٨	٠	١,١٨٠	١٣٩	٣٢٩	٣٣٤	٢٣١	١٨٨	ضريبة المباني
		٧,٨١٦	٥,٦٠١	١١,١٤٦	٧,٣٢٣	٦,٤١٥	٥٤٦	٥٣٤	٤٦١	ضريبة على العمليات المالية التجارية والرأسمالية ومنها
		٧,٣٦٨	٥,١٨٧	١٠,٤٩٧	٦,٧١١	٥,٨٠٨	-	-	-	ضريبة على عوائد أدون وسندات الخزنة
		١,٤٥٧	١,٣٨٢	٢,٢٣٠	١,٨١٣	١,٨٣٧	١,٦٠٥	١,١١١	٩٧٤	ضرائب ورسوم على السيارات
		٥٥,٣٤٢	٥١,١١٤	٨٥,٢٤٥	٧٦,٠٦٨	٦٧,٠٩٥	٦٢,٦٥٠	٤٩,٧٤٧	٣٩,٤٣٦	الضرائب على السلع والخدمات ومنها
		٢٥,٨٣٧	٢٢,٢١٦	٣٧,١٣٥	٣١,٨٧٣	٣٠,٧١٢	٢٧,٦٠٥	٢٥,٤٤٨	١٨,٠٣٦	الضريبة العامة على المبيعات
		١٠,٢٣٧	٨,٤٣٨	١٥,٢٩٧	١٢,٩٢٣	١١,٧٣٥	٩,٥٤٢	٨,٩٢٧	٦,١٨٦	سلع محلية
		١٥,٦٠٠	١٣,٧٧٨	٢١,٨٣٨	١٨,٩٥٠	١٨,٩٧٧	١٨,٠٦٣	١٦,٥٢١	١١,٨٥٠	سلع مستوردة
		٦,٥٦١	٧,٠٨٨	١١,٤١٦	٩,٣٩١	٩,١٥٢	٨,٨٠٤	٧,٠٥٨	٦,٠٥٧	ضريبة المبيعات على الخدمات
		١٥,١٦٦	١٤,٣٠١	٢٣,٥١٩	٢٣,١٢٢	١٥,٥١٦	١٤,٤٥١	٧,١٦٤	٦,٤١٤	ضرائب على سلع جدول رقم "١" محلية
		٥٤	٤١	٤٩	٥٥	٥٠	٢٣	٢٧	٦٥	ضرائب على سلع جدول رقم "١" المستوردة
		٦٢٦	٥٦٩	٩٤٣	٨٧٣	٩١٧	١,٠٥٦	٦٨٤	٥٩٥	ضرائب على الخدمات الخاصة
		٣,٤٠٩	٣,٢٠٣	٥,٨١٠	٥,٠٦٥	٥,٠٦٢	٥,١٦٥	٤,٣٠٣	٣,٢٤٥	ضرائب الدمغة (عدا دمغة الماهيات)
		١٠,٧٦٤	٩,٩٨٩	١٨,٠٠٢	١٣,٨٥٨	١٤,٧٠٢	١٤,٠٩١	١٤,٠٢٠	١٠,٣٧٠	الضرائب على التجارة الدولية (الجمارك) ومنها
		١٠,١٢٠	٩,٣٧٩	١٦,٨٥٥	١٢,٩٩٧	١٣,٢٤٢	١٣,٠٦٤	١٢,٩٥٦	٩,٨١٤	ضرائب جمركية قيمية
		٢,٢٢٣	١,٩٨٩	٣,٦٣٣	٣,١٠٢	٣,٣٠٩	٣,٤٦٤	٤,٣١٧	٤,١٩٨	ضرائب أخرى

المصدر: وزارة المالية

١/ تعكس بيانات الموازنة بعد التصديق عليها من قبل المجلس الأعلى للقوات المسلحة.



المصدر: وزارة المالية

جدول (١٢ - ب) هيكل الإيرادات العامة
(الإيرادات غير الضريبية)

(مليون جنيه)		٢٠١٢/٢٠١١	٢٠١١/٢٠١٠	٢٠١٠/٢٠٠٩	٢٠٠٩/٢٠٠٨	٢٠٠٨/٢٠٠٧	٢٠٠٧/٢٠٠٦
يوليو-مارس	يوليو-مارس	(موازنة)	(فعلی)	(فعلی)	(فعلی)	(فعلی)	(فعلی)
٦٥,٢٣١	٣٤,٩٥٥	١١٧,٤١٥	٧٣,٢١٤	٩٧,٦٢١	١١٩,٢٨٣	٨٤,٢٠٩	٦٥,٨٨٩
الإيرادات غير الضريبية							
٨,٨٣٤	٨٠٧	٩,٩٧٤	٢,٢٨٧	٤,٣٣٣	٧,٩٨٤	١,٤٦٣	٣,٨٨٦
المنح							
٨,٧١٨	٣٣٠	٧,٠٢٢	٩٢٤	٣,٤٩٧	٧,٥٣٥	١,١٥٥	٣,٣٩٨
منح من حكومات أجنبية							
٤	٥٠	٤١٢	٣٩٢	٣٣٢	١٤٨	١٠٩	٢٨٩
منح من منظمات دولية							
١١٢	٤٢٧	٢,٥٣٩	٩٧١	٥٠٣	٣٠١	١٩٨	٢٠٠
أخرى							
٥٦,٣٩٦	٣٤,١٤٨	١٠٧,٤٤١	٧٠,٩٢٧	٩٣,٢٨٨	١١١,٢٩٩	٨٢,٧٤٦	٦٢,٠٠٣
إيرادات أخرى							
٤٢,٣٥٩	٢٠,٩٧٤	٧٠,٠٧١	٤١,١٨٨	٥٤,٥٧١	٥٣,٣٩٥	٥٢,٤٥٥	٤٥,١١٠
عوائد الملكية							
٨٧٨	٧٥٦	١,٦٥٣	١,١٣٠	٣,٩٢٨	٤,٨٤٩	١,٣٣٥	١,٣٤٣
الفوائد المحصلة							
٧٩٠	٦٨٤	١,٤٢٦	٩٧٩	٣,٧٧٢	٤,٥٨٨	١,٠٤٣	٨٨٢
على إعادة الإقراض (تشمل فوائد القروض الخارجية المعاد أقراضها من الخزنة العامة)							
٣٩,٥٢٨	١٩,٠٣٧	٦٤,٧٣٠	٤١,٣١٥	٤٣,١٨٦	٤٠,٣٥٦	٤٦,١١٢	٢٥,٧٥٠
أرباح الأسهم ومنها:							
١٤,٠٠٠	٥,٠٨٥	٣٧,٧٧٠	٢١,٠١٠	٢٥,٥٤٦	٢١,٦٣٧	٢٥,٢٨٢	١١,٠١٤
هيئة البترول							
١١,٤١٥	١١,٣١٢	١٦,٩٥١	١٥,٢٥٢	١٢,٧٢٩	١٣,٥٧٣	١٥,٠٩٨	١١,٩٣١
قناة السويس							
١,٦٠٨	٩٨٧	١,٩١٩	١,٢٨٧	١,٤٣١	١,٢٤٥	٣,٠٤٧	٥٨١
الهيئات الإقتصادية							
٢,٦١٦	١,١٥٠	٤,٠٠٠	٣,٢٦٣	٣,٠٩٩	٣,٨٧٣	٢,٧٨٤	٢,١١٨
شركات قطاع الأعمال العام							
١,٩٥٢	٣٨١	٣,٤٢٤	١,٦٥٥	٥,٨٩٩	٧,٥٣٦	١,٩٠١	٢,٧٣٨
عائد الإيجارات							
١,٨٠٠	٢٦٠	٣,١٥٥	١,٤٦٥	٢,٧٥٠	٣,٦٦٢	١,٤٤٤	١,٧٩٧
إتاوة البترول							
٠	٨٠٠	٢٦٤	-٢,٩١٢	١,٥٥٧	٦٥٥	٣,١٠٨	-
عوائد ملكية أخرى ^{١/}							
٨,٧٩١	٨,١٢٨	١٦,٣٩٦	١٧,٤٠٥	١٧,٢١٢	١٦,٢١٦	١٢,٠٣٧	٩,٧٧٤
حصيلة بيع السلع والخدمات							
٨,٧٧٧	٨,٠١٤	١٥,١٧٦	١٧,٢٨٠	١٥,٩٧٧	١٤,٧٥٨	١١,٩٨٦	٩,٦٨٤
إيرادات الخدمات، ومنها:							
٦,١١٩	٥,٣٩٦	١٠,٣٧٦	١٣,٧٤١	١٢,٢٦٨	١١,٤٦٨	٩,٣٩٣	٨,٠٨٦
موارد جارية من الصناديق والحسابات الخاصة ^{٢/}							
١٤	١١٤	١,٢١٩	١٢٥	١,٢٣٥	١,٤٥٨	٥١	٩٠
إيرادات بيع السلع، ومنها:							
٠	١٠٠	١,٢٠٠	١٠٠	١,٢٠٠	-	-	-
حصيلة فروق أسعار بيع الغاز الطبيعي ^{٤/}							
٢٠٦	١٦٢	٦٣٠	٦٤٠	٤٢١	٥٦٦	٢٤٧	٢٣٧
تعويضات وغرامات							
٩٤	٢١٦	٧٨	٩١٦	٦٨٤	٥١٤	٥٥٧	٤٦٢
التحويلات الاختيارية							
٨٢	١٧٨	٤٦	٦٧٦	٤٦٠	٣٩٣	٣٣٠	٤١٦
جارية							
١٢	٣٨	٣١	٢٤٠	٢٢٥	١٢٠	٢٢٦	٤٧
رأسمالية							
٤,٩٤٧	٤,٦٦٨	٢٠,٢٦٧	١٠,٧٧٩	٢٠,٤٠٠	٤٠,٦٠٨	١٧,٤٥٠	٦,٤١٩
إيرادات متنوعة							
٢,١٩٤	١,٥١٧	٦,٠٦٣	٢,٨٦٥	٣,٣٧٣	٣١,٠٥٥	٥,٥٠٥	١,٨٦٤
جارية							
٢,٧٥٣	٣,١٥٠	١٤,٢٠٥	٧,٩١٤	١٧,٠٢٧	٩,٥٥٤	١١,٩٤٥	٤,٥٥٥
رأسمالية، ومنها							
٧١٤	٧٥٦	٣٥	٣,٥٨٠	٣,٠٨١	٣,٠٩١	٢,١٥٠	٢,١٠٥
نقص الرصيد المدين للدفعات المقدمة لتمويل الأستثمارات ^{٥/}							
١,٢٩٨	٢,١٣٤	١٣,٩٣٨	٤,٥٥٠	٥,٥٦٧	٤,٦٤٣	٣,٣٨٩	٢,٢٢٤
موارد ومصادر رأسمالية أخرى لتمويل الأستثمارات							

المصدر: وزارة المالية

١/ تعكس بيانات الموازنة بعد التصديق عليها من قبل المجلس الأعلى للقوات المسلحة.

٢/ شهد بند عوائد الملكية الأخرى ارتفاعاً ملحوظاً خلال العامين ٢٠١٠/٢٠٠٩ و ٢٠٠٨/٢٠٠٧ تأثراً بعوائد بيع رخصة الجيل الثالث لشركات المحمول مقابل ١,٥ مليار جنيه و ٣,١ مليار جنيه على التوالي، وعوائد بيع الرخصة الثالثة للمحمول لمستثمر أجنبي في عام ٢٠٠٧/٢٠٠٦ مقابل ١٥,٢ مليار جنيه.

٣/ إيرادات الصناديق والحسابات الخاصة التابعة لجهات موازنة مثل الجامعات والمراكز الطبية المتخصصة والهيئات والمراكز البحثية، ويقابل هذه الإيرادات مصروفات بذات القيمة موزعة على أبواب

٤/ يعكس هذا البند أثر رفع أسعار بيع الغاز الطبيعي للصناعات كثيفة الاستخدام للطاقة، وذلك بعد تفعيل قرارات قانون ١١٤ لعام ٢٠٠٨.

٥/ يعكس المبالغ التي تم دفعها مقدماً لتمويل مشروعات استثمارية خلال العام المالي السابق ولم يتم استخدامها خلال نفس العام، ومن ثم يتم قيد هذه المبالغ في العام المالي التالي كجزء من استثمارات ممولة ذاتياً تحت بند "الإيرادات المتنوعة".

جدول (١٣): توزيع الواردات والمتحصلات الجمركية بحسب التصنيف الوظيفي للواردات^{١/}
(مبنى على التصنيف الواسع للأمم المتحدة)

(مليون جنيه)

البند	الواردات السلعية					الإيرادات الجمركية ٢/				
	يوليو- مارس ٢٠١٢/١١ *	٢٠١١/١٠	٢٠١٠/٠٩	٢٠٠٩/٠٨	٢٠٠٨/٠٧	يوليو- مارس ٢٠١٢/١١	٢٠١١/١٠	٢٠١٠/٠٩	٢٠٠٩/٠٨	٢٠٠٨/٠٧
الإجمالي	٢٢٩,١٠٧	٢٤٧,٧٠٤	٢٣٨,٩٣٠	٣٢٧,٠٢٦	٢٦٦,٩٢١	١٤,٠١٢	١٤,٠٩١	١٤,٦٥٥	١٣,٨٥٧	٩,٩٨٢
	(٢٢,٢)	(٨,١)	(٣,٥)	(٣٦,٩)	(٩,٦)	(٣٥,٥)	(٠,٦)	(٤,٠)	(٥,٤)	(١,٧)
١١١	١٧,٤٤٠	١٦,٠٩٣	١٨,٠٥٢	٢٤,٦٢٨	٢٣,٠٥١	٥	٥	٥	١٩	١٥,٠
١١٢	٣,٤٣١	٢,٤٨١	٢,٧٧٠	٦,٦٠٠	٦,٨٦٣	٣٧	٤٨	٤٦	٣١	٦٧
١٢١	٨,٢١٥	٨,٦٥١	٧,٤٧٥	١٢,٥٩٩	٢٠,٨٤٧	١٣٢	١١٧	٤٧	٤١	١٥
١٢٢	٧,١٤٣	٧,٩٣١	٧,٨٢٥	١٥,٣١٠	١٤,٥٩٤	٢٢٩	٣٢٣	٣٥٢	١,٠٩٠	٢٦٧
٢١	١٧,١٥٢	١٧,٥١٦	١٧,٥١٧	٢٨,٩٩٢	٢٥,٨٢٣	٢١٧	١٨١	٢١١	١٧٥	١١١
٢٢	٨٩,٧٦٧	٨٩,٣٠٤	٩١,٥٠٧	١٠٧,٤٧١	٨٨,٣٣٢	٢,٩٤٨	٣,٣٩٣	٢,٧٥٦	٢,٣٣٤	١,٧٥٠
٣١	٧,٧٣١	٥,٨٢٨	١,٠٤٥٦	٣,٦٧٠	٦,١٨٦	٩٢	٢	١٨٥	١٥٤	٠,١
٣٢	١٢,٠٥١	١٢,٢٧١	٢,٨٩٠	١٦,٢٧٨	١٦,٣٨٤	٦١٢	١٢١	٣٦٨	٨٩٩	١,٠٤٥
٤١	٢٤,٢٨٠	٣٤,٥٩٤	٢٩,٦٢٥	٤٠,١٦٥	١٧,٧١٤	٨٩٧	٨٧٩	٩٩٦	٨٥١	٥٦٤
٤٢	٩,٤٥٤	١١,٥٨٨	١١,٧٤٥	١٧,٠٨٧	١١,٤٦٠	٣٧٥	٤٤٣	٤٨٣	٥٠٧	٣٦٣
٥١	٧,٨٩٦	٧,٥٨٠	٧,٦٥٦	٧,٥٧٣	٥,١٦٩	٣,٣٤٨	٢,٩٣١	٣,٢٣٤	٢,٣٨٨	٢,٤٣٩
٥٢	٦,٣٢٨	٦,٥٥٥	٦,٣٨٧	٩,٠٥٥	٥,١٤٣	١,١١٥	١,١٢١	٨٤٧	٨٤٦	٦٠٨
٥٣	٧,٧٢٣	٦,٧٠٣	٧,٧٣٩	١٣,٦٤٥	٩,٧٧٩	٥٢٢	٥٥٧	٥١٣	٦٣٤	٥١٢
٦١	٢,٤١٦	١٠,١٨٨	٥,٠٥٠	٤,٦٢١	٢,٧٠٧	٣٣٤	٤٣٢	٤١٥	٧٤٣	٤٧٤
٦٢	٢,٩٤٥	٢,٩٤٣	٣,٤٢٧	٧,٠٩٤	٤,٢٨٠	٤٧٠	٥٦٤	٥٦٩	١,١١٣	٤١٨
٦٣	٥,٠٧٦	٧,٧٦٨	٨,٧٦٥	١٢,٠٥٧	٨,٤٧٦	٣١٧	٤٥٤	٤٩٠	٥٦٠	١٣٣
٧	٥٨	١١	٤٥	١٨٢	١١٥	٢,٣٦٠	٢,٥٢٠	٣,١٤٠	١,٤٧٠	١,٢٠١
ملاحظات										
	٤١,٦٢٦	٤٤,٩٤٣	٤٣,٣٤٤	٥٦,٢٨٨	٤٤,٥٩٨	١,٦	١,٤	١,٢	١,٠	٠,٦
إجمالي الواردات (مليون دولار)										
الإيرادات الجمركية/ الناتج المحلي										
الإجمالي ^{٣/}										
الإيرادات الجمركية/ إجمالي الإيرادات										
والمنح										
الإيرادات الجمركية/ إجمالي الإيرادات										
الضريبية ^{٤/}										

المصدر: وزارة المالية، مصلحة الجمارك المصرية

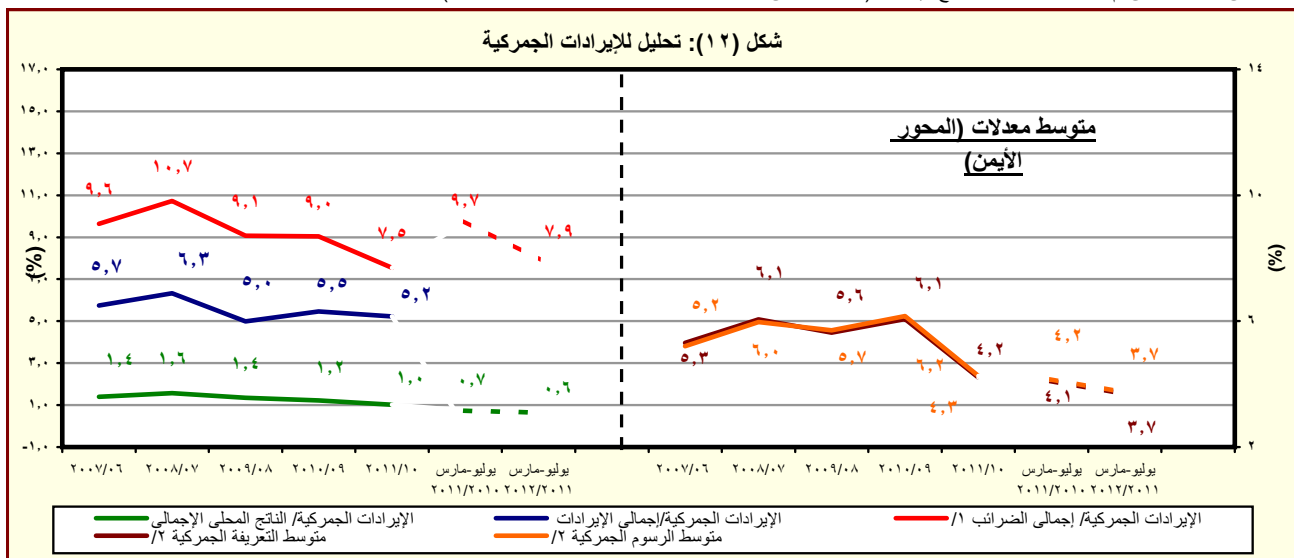
() معدل تغير سنوي.

١/ جملة المتحصلات لمصلحة الجمارك قد تختلف عن القيمة الإجمالية المعروضة عن متحصلات التجارة الدولية في جدول الموازنة العامة بسبب توزيع متحصلات مصلحة الجمارك على بنود الموازنة المختلفة، مثل الضرائب على التجارة الخارجية، الضرائب على السلع والخدمات، وضرائب أخرى.

٢/ تتضمن الإيرادات السيادية والجارية. تجدر الإشارة أنه يتم حالياً مراجعة البيانات الخاصة بالإيرادات الجمركية لعام ٢٠١١/١٠ على أساس شهري.

٣/ قامت وزارة التنمية الاقتصادية بتقدير قيمة الناتج المحلي الإجمالي لعام ٢٠١٢/٢٠١١ بنحو ١٥٧٠ مليار جنيه ، مقارنة بناتج محلي إجمالي معدل قدره ١٣٧١,٨ مليار جنيه لعام ٢٠١١/٢٠١٠.

٤/ إجمالي الضرائب التي تم تحصيلها من قبل المصالح الإيرادية (الضرائب على الدخل ، المبيعات، الجمارك، والضرائب العقارية).



المصدر: وزارة المالية، مصلحة الجمارك المصرية

١/ إجمالي الضرائب التي تم تحصيلها من قبل المصالح الإيرادية (الضرائب على الدخل ، المبيعات، الجمارك، والضرائب العقارية).

٢/ بالنسبة الى إجمالي الواردات.

جدول (١٤): هيكل المصروفات العامة ^{١/}

(مليون جنيه)		٢٠١٢/٢٠١١	٢٠١١/٢٠١٠	٢٠١٢/٢٠١١ ^{٢/}	٢٠١١/٢٠١٠	٢٠١٠/٢٠٠٩	٢٠٠٩/٢٠٠٨	٢٠٠٨/٢٠٠٧	٢٠٠٧/٢٠٠٦
		يوليو-مارس	يوليو-مارس	(موازنة)	(فعلى)	(فعلى)	(فعلى)	(فعلى)	(فعلى)
المصروفات		٣١٠,٨١٣	٢٣٩,٧٩٨	٤٩٠,٥٩٠	٤٠١,٨٦٦	٣٦٥,٩٨٧	٣٥١,٥٠٠	٢٨٢,٢٩٠	٢٢٢,٠٢٩
الأجور والتعويضات للعاملين		٨٢,٨٦٦	٦٤,٢٧٣	١١٧,٤٩٧	٩٦,٢٧١	٨٥,٣٦٩	٧٦,١٤٧	٦٢,٨٣٩	٥٢,١٥٣
الاجور والبدلات النقدية والعينية		٦٧,٨٤٩	٥٣,٠٧٦	٨٥,٢٢٩	٧٨,٢٧٠	٧٠,٣٢١	٦٢,٦٥٨	٥١,١٧٢	٤٢,٣٩٩
الوظائف الدائمة		١٤,٣٢٨	١٣,١٢٤	٢٠,٦٧٣	١٧,٩١٧	١٥,٨٤٠	١٥,١٥٧	١٣,٩٣٩	١٢,٦٧١
الوظائف المؤقتة		١,٥٩٨	١,٢٣١	١,٨٣٢	١,٧٤٨	١,١٩١	٩٦٩	٧٠١	٥٢٦
المكافآت		٣٥,٠٠٢	٢٢,٥١٦	٤٠,٠٧٥	٣٥,٠٩٣	٢٩,٩٤٠	٢٦,٧١٠	٢١,٩٤٣	١٨,٥٤٩
بدلات نوعية		٧,٣٧٠	٦,٨٧١	٩,٧٠٦	٩,٩٨١	٩,٣٨١	٦,٢٢٣	٣,٩٦٦	٢,٠١٥
مزايا نقدية		٨,١٧٠	٧,٩٦٥	١٠,٤٧٠	١١,٣٩٦	١١,٧١٠	١١,٧٣٨	٩,٠٥١	٧,٤٠٠
المزايا العينية		١,٣٨٢	١,٣٦٩	٢,٤٧٤	٢,١٣٥	٢,٢٦٠	١,٨٦١	١,٥٧٣	١,٢٣٧
المزايا التأمينية		٨,١٢٩	٦,٢٢٦	١٠,٠٩٥	٩,١٠٣	٧,٨٥٠	٧,٢١٠	٦,١٦٥	٥,٥١٨
حصة الحكومة فى صندوق التأمين الاجتماعى للحكومة		٧,٢٠٩	٥,٥١٣	٨,٨٣٨	٨,٠٧٠	٦,٩٧٠	٦,٤١٢	٥,٤٦٤	٤,٨٨٦
مزايا تأمينية أخرى		٩٢٠	٧١٣	١,٢٥٧	١,٠٣٣	٨٨٠	٧٩٨	٧٠١	٦٣١
شراء السلع والخدمات		١٤,٣٣٣	١٣,٧٣٦	٣٠,٢٥٥	٢٦,١٤٨	٢٨,٠٥٩	٢٥,٠٧٢	١٨,٤٧٠	١٧,٠٢٨
السلع ومنها		٦,١٨٦	٥,٧٢٢	١٣,٠٠٥	٩,٩٧٩	١١,٩٦٧	١١,٤٠٤	٧,٢٧٢	٦,٥٣٨
المواد الخام		٢,٦٢٩	٢,٣٤٥	٥,٦٨٧	٤,٠٣١	٤,١٤٩	٣,٤٨٢	٣,١٠٢	٢,٨٤٤
وقود وزيوت وقوى محركة للتشغيل		٥٣٥	٥٤٠	٩٥٧	٨٧١	١,٥٣٧	١,٠٤٦	٦٤١	٥٣٧
مياه وانارة		٢,٤٠٣	٢,١٩٩	٤,٧٢٦	٣,٨٤٦	٤,٩٩٣	٥,٨٣١	٢,٦٢١	٢,٢٧٣
الخدمات ومنها		٦,٣٧٤	٦,٤٣٣	١٢,٦١١	١٠,٧١٦	١١,٤٤٢	٩,٨٠٥	٧,٦٢٥	٦,٩٨٤
نفقات الصيانة		١,٨٦٧	٢,٠٦٣	٤,٢٥٠	٣,٣٣٦	٣,٤٢٨	٢,٩٢٥	٢,٤٠١	٢,١١٦
نفقات طبع ودوريات وحقوق تأليف		٧١٩	٣٥٨	١,٢٢١	٨٤٢	١,٢٦٤	١,٠٩٤	١,٢٨٤	١,٢٥٠
نقل وانتقالات عامة		١,٥٢٤	١,٥٤٠	٢,٢٩٤	٢,١١٢	١,٩٠٠	١,٣٤٩	١,١٣٤	٩٢٤
نفقات خدمية متنوعة ^{٣/}		١,٧٧١	١,٩٣٢	٣,٧٦٨	٣,١٣٣	٣,٤٥٩	٣,١٥٨	١,٧٤٥	١,٦٥٩
أخرى		١,٧٧٢	١,٥٨٢	٤,٦٣٩	٥,٤٥٣	٤,٦٥٠	٣,٨٦٤	٣,٥٧٤	٣,٥٠٥

المصدر: وزارة المالية، مصلحة الضرائب المصرية

١/ التوبيخ يتفق مع معايير صندوق النقد الدولى والمعروفة بـ ٢٠٠١ GFS على أساس نقدى.

٢/ تعكس بيانات الموازنة بعد التصديق عليها من قبل المجلس الأعلى للقوات المسلحة.

٣/ يشمل مصروفات خدمية أخرى متنوعة، من أهمها نفقات تنفيذ الأحكام القضائية.

جدول (١٤): هيكل المصروفات العامة (تابع)

(مليون جنيه)		٢٠١٢/١١	٢٠١١/١٠	٢٠١٢/٢٠١١ ^{١/}	٢٠١١/١٠	٢٠١٠/٠٩	٢٠٠٩/٠٨	٢٠٠٨/٠٧	٢٠٠٧/٠٦
		يوليو-مارس	يوليو-مارس	(موازنة)	(فعلى)	(فعلى)	(فعلى)	(فعلى)	(فعلى)
الفوائد ومنها:		٧٨,٠١٢	٦٠,٨٣١	١٠٦,٣٠٠	٨٥,٠٧٧	٧٢,٣٣٣	٥٢,٨١٠	٥٠,٥٢٨	٤٧,٧٠٠
فوائد خارجية		٢,٨٠٤	٢,٧٦٢	٤,٦٦٤	٣,٤١٦	٢,٨٤٠	٣,٥٩٨	٣,٧٣٧	٣,٠٣٣
فوائد محلية (لغير الحكوميين)		٦٢,٦٥٣	٤٥,٦١٠	٨٣,٧٦٢	٦١,١٣٤	٥٣,١٢٨	٣٢,٦٧٢	٣٠,٦٩١	٢٧,٩٧٥
فوائد محلية (لوحدات الحكومة العامة)		١٢,٥٢٧	١٢,٤١٦	١٧,٦٥٤	٢٠,٤٠٠	١٦,١٧٨	١٦,٤٠٣	١٥,٨٩٢	١٦,٥٢٦
أخرى		٢٨	٤٤	٢٢٠	١٢٧	١٨٧	١٣٨	٢٠٨	١٦٥
الدعم والمنح والمزايا الإجتماعية		٩٥,٤٣٨	٥٤,٤٩١	١٥٧,٧٥٤	١٢٣,١٢٥	١٠٢,٩٧٤	١٢٧,٠٣٣	٩٢,٣٧١	٥٨,٤٤٢
الدعم		٨٥,٤٥١	٤٥,٢٨١	١٣٢,٩٢٨	١١١,٢١١	٩٣,٥٧٠	٩٣,٨٣٠	٨٤,٢٠٥	٥٣,٩٥٩
لمؤسسات حكومية غير مالية، ومنها:		٨٣,١٧٧	٤٣,٣٥١	١٢٩,٨٨٨	١٠٨,٣١٦	٩١,٢١٦	٩١,١٨٥	٨٢,٠١٧	٥٢,٤٧٦
دعم السلع التموينية		١٦,٣٩٣	٢٠,٤١٦	١٨,٨٨٤	٣٢,٧٤٣	١٦,٨١٩	٢١,٠٧٢	١٦,٤٤٥	٩,٤٠٦
دعم السلع البترولية		٦٢,٤٧٧	١٦,٩٩٠	٩٥,٥٣٥	٦٧,٦٨٠	٦٦,٥٢٤	٦٢,٧٠٣	٦٠,٢٤٩	٤٠,١٣٠
لمؤسسات مالية حكومية		٢,٢٧٤	١,٩٣٠	٣,٠٤٠	٢,٨٩٥	٢,٣٥٤	٢,٦٤٥	٢,١٨٨	١,٤٨٣
المنح		٣,٧٦٣	٣,٩٩٦	٦,٣٧٥	٥,٣١٩	٤,٣٨٠	٤,٢١٣	٣,٨٩٠	٢,٥٩٩
للحكومات الأجنبية		١٦٠	١٨٥	١٨٦	٢٠٠	١٢٨	١٦٩	٢	٣٩
للمؤسسات الدولية		٠,٢	٠,٢	-	١,٢	-	-	-	-
لجهات الحكومة العامة		٣,٦٠٣	٣,٨١١	٦,١٨٩	٥,١١٨	٤,٢٥٢	٤,٠٤٤	٣,٨٨٩	٢,٥٦٠
مزايا إجتماعية		٥,٧٣٤	٤,٨٨٦	١٣,٧٦٦	٦,١١٨	٤,٤٨٣	٢٨,٧٠٧	٤,٠٥٠	١,٦١٢
مزايا الأمان الإجتماعى		٢,٥٣٥	١,٨٠٨	٢,٥٥٥	٢,٠٤٨	١,٤٦٤	١,٢٣٦	٩٩٣	١,١٤٧
مساعدات إجتماعية ^{٢/}		٢,٥٠٠	٢,٦٦٠	١٠,٧٠٠	٣,٤٣٨	٢,٤٠٠	٢٦,٨٠٥	٢,٦٠٠	١
نفقات خدمية لغير العاملين		٦٤٩	٣٧٥	٤٥٥	٥٧٢	٥٧٠	٦٢٥	٤١٨	٤٣٦
مزايا إجتماعية للعاملين		٥٠	٤٤	٥٦	٦٠	٤٩	٤١	٣٨	٢٧
المصروفات الأخرى		٢١,٦٤٤	٢٢,٧١٩	٣١,٦٢٢	٣١,٣٦٤	٢٨,٩٠١	٢٧,٠٠٧	٢٣,٨٩٢	٢١,٢٠٨
جارية		١,٧٣٥	٢,٢٦٠	٢,٥٤٩	٣,٣٦٥	٣,٩٠٩	٣,٩٠٩	٣,٣٨٧	٢,٤٣٧
ضرائب ورسوم		٤٠	٤٤	٨٧	٦٧	٧٤	١٠٠	٩٥	٥٢
اشتراكات		١٧٥	١٢٠	٣٣٠	١٦٢	٢٤٦	٢٥٦	٣٢٤	١٦٩
اخرى متنوعة		١,٥٢١	٢,٠٩٦	٢,١٣٢	٣,١٣٦	٣,٥٨٩	٣,٥٥٣	٢,٩٦٧	٢,٢١٦
المصروفات الأخرى الإجمالية والإحتياطيات العامة ^{٣/}		١٩,٩٠٩	٢٠,٤٥٩	٢٩,٠٧٣	٢٨,٠٠٠	٢٤,٩٩٢	٢٣,٠٩٨	٢٠,٥٠٥	١٨,٧٧١
شراء أصول غير مالية (الاستثمارات)		١٨,٥٢٠	٢٣,٧٤٧	٤٧,١٦١	٣٩,٨٨١	٤٨,٣٥٠	٤٣,٤٣٠	٣٤,١٩١	٢٥,٤٩٨
الاصول الثابتة		١٦,٥٤٧	٢١,٢٤٨	٤٢,٨٠٢	٣٣,٣٠٣	٣٩,٢٠٥	٣٤,٦٥٤	٢٨,١٨٦	٢٠,٩٢٨
استثمار مباشر (شامل الرسوم الجمركية)		١٦,٢٥٩	٢٠,٩٤٩	٤٢,٠٨٩	٣٢,٦٤٨	٣٨,٦٢٢	٣٤,١٦١	٢٧,٧٣٤	٢٠,٥٢٤
نفقات ايرادية مؤجلة (تشغيل)		٢٨٨	٢٩٩	٧١٣	٦٥٥	٥٨٣	٤٩٣	٤٥٢	٤٠٥
الاصول غير المنتجة ^{٤/}		٣٧٥	٥٤٤	٦٦٥	٥٠٨	٦٨٠	٤٤٨	٢٧٠	١٥٥
أخرى		١,٥٩٩	١,٩٥٥	٣,٠٩٤	٦,٠٧٠	٨,٤٦٥	٨,٣٢٩	٥,٧٣٥	٤,٤١٥

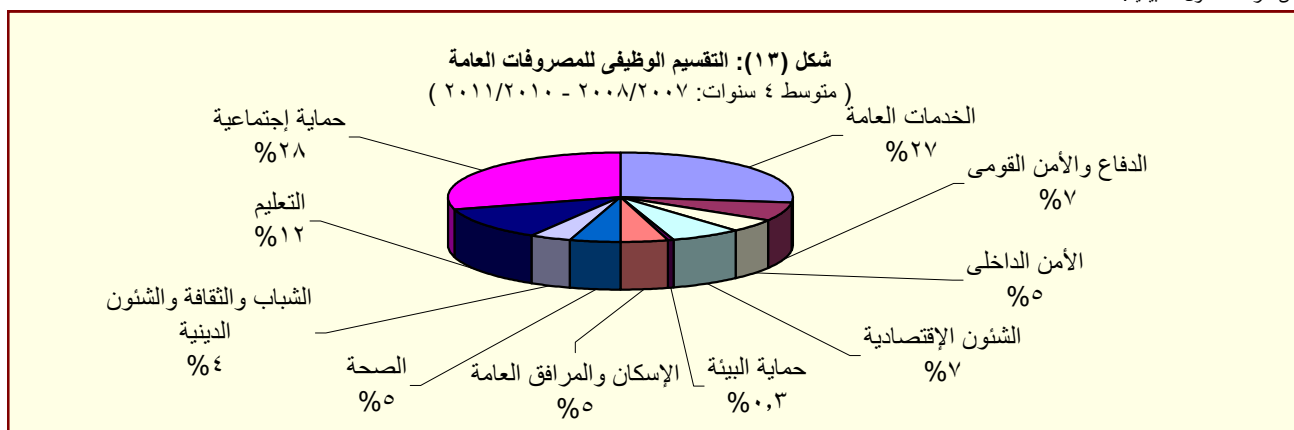
المصدر: وزارة المالية

١/ تعكس بيانات الموازنة بعد التصديق عليها من قبل المجلس الأعلى للقوات المسلحة.

٢/ يعكس مساهمات الخزانة فى صناديق المعاشات.

٣/ يتضمن الإنفاق على القوات المسلحة.

٤/ يعكس شراء الأصول الطبيعية.



المصدر: وزارة المالية